

# 宮 崎 市 の 農 林 業

2005 年 農 林 業 セ ン サ ス 結 果



宮 崎 市



## はじめに

この結果書は、平成 17 年 2 月 1 日現在で実施した 2005 年農林業センサスの結果をとりまとめたものです。

農林業センサスは、農林業の生産構造、農業・林業生産の基礎となる諸条件等を総合的に把握することによって、農林業の基本構造の現状と動向を明らかにし、農林業施策及び農林業に関して行う諸統計調査に必要な基礎資料を整備することを目的として 5 年ごとに行われる指定統計調査（指定統計第 26 号）であり、昭和 25 年の 1950 年世界農林業センサス以来、農業が 12 回目、林業が 6 回目の調査となります。

近年、農林業を巡る情勢は大きく変化し、高齢化の進展、後継者不足、耕作放棄地の増加、集落機能の低下などが懸念される状況にあり、農林業・農山村の有する多面的機能も含めた地域の農林業の構造や農山村の実態を的確に把握する必要性が高まっております。

こうした状況の中で、この結果書を今後の農林行政をはじめとする各種施策の基礎資料として利用に供して頂ければ幸いです。

なお、この調査の実施に際し、ご協力を頂きました関係各位に対し、心から御礼申し上げます。

平成 19 年 11 月

宮 崎 市



# 目 次

## 利用者のために

I 2005年農林業センサスの概要	1
II 定義、用語の解説	3
III 数値について	9

## 解説

I 農林業経営体	10
II 農業経営体	11
1 組織形態別経営体数	11
2 経営耕地面積規模別経営体数	12
3 農産物販売金額規模別経営体数	14
4 農業用機械の所有状況	16
5 環境保全型農業に取り組んでいる経営体数	18
6 都道府県別設定項目	19
III 農業経営体（家族経営）	20
1 組織形態別経営体数	20
2 経営耕地面積規模別経営体数	21
3 農産物販売金額規模別経営体数	23
4 年齢別の農業従事者数	25
5 年齢別の農業就業人口	26
6 年齢別の基幹的農業従事者数	27
IV 総農家	28
1 総農家、販売農家、自給的農家別農家数	28
2 総農家、販売農家、自給的農家別経営耕地面積	29
3 総農家、販売農家、自給的農家別耕作放棄地面積	30
V 販売農家	31
1 専兼業別農家数	31
2 経営耕地面積規模別農家数	32
3 農産物販売金額規模別農家数	33
4 就業状態別世帯員数	34
VI 林業経営体	35
1 保有山林面積規模別経営体数	35
2 人工林率別経営体数	37
3 保有山林の作業実施状況	38
4 林業従事者数	39

統計表

I 農林業経営体	
調査客体数	40
II 農業経営体	
組織形態別経営体数	41
経営耕地面積規模別経営体数	41
農産物販売金額規模別経営体数	42
農業用機械の所有経営体数と所有台数	43
環境保全型農業に取り組んでいる経営体の取組形態別経営体数	44
都道府県設定項目	44
III 農業経営体（家族経営）	
組織形態別経営体数	45
経営耕地面積規模別経営体数	45
農産物販売金額規模別経営体数	46
年齢別の農業従事者数（自営農業に従事した世帯員数）	47
年齢別の農業就業人口（自営農業に主として従事した世帯員数）	48
年齢別の基幹的農業従事者数 （自営農業に主として従事した世帯員のうち仕事が主の世帯員数）	49
IV 総農家	
総農家、販売農家、自給的農家別農家数	50
V 販売農家	
専兼業別農家数	51
経営耕地面積規模別経営体数	51
農産物販売金額規模別経営体数	52
就業状態別世帯員数	53
年齢別の農業従事者数（自営農業に従事した世帯員数）	55
年齢別の農業就業人口（自営農業に主として従事した世帯員数）	56
年齢別の基幹的農業従事者数 （自営農業に主として従事した世帯員のうち仕事が主の世帯員数）	57
VI 林業経営体	
保有山林面積規模別経営体数	58
人工林率別経営体数	58
過去1年間に保有山林で林業作業を行った経営体の作業別経営体数と 作業面積	59
過去1年間に林業作業を委託した経営体数と委託面積	60
林業作業従事日数別従事者数	62
農業集落別農家数等	63

# 利用者のために

## I 2005年農林業センサスの概要

### 1 調査の目的

2005年農林業センサスは、我が国農林業の生産構造、農業・林業生産の基礎となる諸条件等を総合的に把握することによって、農林業の基本構造の現状と動向を明らかにし、農林業施策及び農林業に関して行う諸統計調査に必要な基礎資料を整備することを目的に実施したものである。

### 2 調査の沿革

我が国の農林業センサスは、昭和13年の農家一斉調査に始まるが、確立された調査は国際連合食糧農業機関(FAO)の提唱する1950年世界農業センサスからである。その後10年ごとに世界農業センサス(昭和35年からは林業センサスも同時に実施)を行うとともに、その中間年に我が国独自の農業センサスを実施(今回からは林業センサスも同時に実施)しており、2005年農林業センサスは通算して農業は戦後12回目、林業は6回目となる。

### 3 根拠法令

統計法(昭和22年法律第18号)、統計法施行令(昭和24年政令第130号)及び農林業センサス規則(昭和44年農林省令第39号)に基づいて実施したものである。

### 4 調査期日

平成17年2月1日現在

### 5 2005年農林業センサスの主な変更点

- (1) 農林業経営を的確に把握する見地から、これまでの世帯(農家及び林家)に着目した調査を、経営に着目した調査に変更した。
- (2) 法人、集落営農等を含む農業経営の組織化の動きを的確に捉えるとともに、担い手に関するデータを迅速に提供することにより各種経営政策の展開に資する見地から、個人、組織、法人等多様な担い手を横断的に捉える調査に変更した。
- (3) 地域における農林業の実態を総合的に捉える見地から、従来の農業に関する三つの調査(農家調査、農家以外の農業事業体調査、農業サービス事業体調査)と林業に関する三つの調査(林家調査、林家以外の林業事業体調査、林業サービス事業体調査)を統合し、「農林業経営体調査」として一本化するとともに、

10年周期で実施していた林業に関する調査を農業に関する調査とともに5年周期で実施することとした。

## 6 調査の体系

2005年農林業センサスは、農林業経営を把握するために個人、組織、法人などを対象にして国、都道府県及び市町村が実施する農林業経営体調査と、農山村の現状を把握するために全国の市町村や農業集落を対象に国の機関が実施する農山村地域調査に大別される。

### ◎農林業経営体調査

#### (1) 調査組織

農林水産省－都道府県－市区町村－指導員－調査員

#### (2) 調査方法

調査客体による自計申告調査

#### (3) 調査対象

農林産物の生産を行うか又は委託を受けて農林業作業を行い、生産又は作業に係る面積・頭数が一定規模以上の「農林業生産活動を行う者（組織の場合は代表者）」

### ◎農山村地域調査

#### (1) 調査組織

農林水産省－地方農政局－取りまとめ統計・情報センター－統計・情報センター

#### (2) 調査方法

統計・情報センター職員による市区町村又は農業集落の精通者の方への面接聞き取り調査

#### (3) 調査対象

全ての市区町村、全域が市街化区域に含まれる農業集落を除く全ての農業集落



## II 定義、用語の解説

### 農林業経営体

農林産物の生産を行うか又は委託を受けて農林業作業を行い、生産又は作業に係る面積・頭数が、次の規定のいずれかに該当する事業を行う者をいう。

- (1) 経営耕地面積が 30 a 以上の規模の農業
- (2) 農作物の作付面積又は栽培面積、家畜の飼養頭羽数又は出荷羽数、その他の事業の規模が次の農林業経営体の外形基準以上の農業
  - ①露地野菜作付面積 15 a
  - ②施設野菜栽培面積 350 m<sup>2</sup>
  - ③果樹栽培面積 10 a
  - ④露地花き栽培面積 10 a
  - ⑤施設花き栽培面積 250 m<sup>2</sup>
  - ⑥搾乳牛飼養頭数 1 頭
  - ⑦肥育牛飼養頭数 1 頭
  - ⑧豚飼養頭数 15 頭
  - ⑨採卵鶏飼養羽数 150 羽
  - ⑩ブロイラー年間出荷羽数 1,000 羽
  - ⑪その他調査期日前 1 年間における農業生産物の総販売額 50 万円に相当する事業の規模
- (3) 権原に基づいて育林又は伐採（立木竹のみを譲り受けてする伐採を除く。）を行うことができる山林（以下「保有山林」という。）の面積が 3 ha 以上の規模の林業（育林又は伐採を適切に実施するものに限る。）
- (4) 農作業の受託の事業
- (5) 委託を受けて行う育林若しくは素材生産又は立木を購入して行う素材生産の事業

### 農業経営体

「農林業経営体」の規定のうち（1）、（2）又は（4）のいずれかに該当する事業を行う者をいう。

なお、2000 年世界農林業センサスでは、販売農家、農家以外の農業事業体及び農業サービス事業体を合わせた者となる。

農業経営体のうち家族経営	「農業経営体」のうち世帯単位で事業を行う者（個人経営体（農家））及び法人化して事業を行う者（法人経営体）のうち一戸一法人をいう。
林業経営体	「農林業経営体」の規定のうち（3）又は（5）のいずれかに該当する事業を行う者をいう。
林業経営体のうち家族経営	「林業経営体」のうち世帯単位で事業を行う者（個人経営体（林家））及び法人化して事業を行う者（法人経営体）のうち一戸一法人をいう。
法人経営体	「農林業経営体」の規定のうち、法人化して事業を行う者をいう（一戸一法人は含まれる。）。
農事組合法人	農業協同組合法（昭和 22 年法律第 132 号）に基づき農業生産について協業を図ることにより、共同の利益を増進することを目的として設立された法人をいう。
株式会社	商法（明治 32 年法律第 48 号）に基づく株式会社の組織形態をとっているものをいう。
有限会社	有限会社法（昭和 13 年法律第 74 号）に基づく有限会社の組織形態をとっているものをいう。
合名・合資会社	商法に基づく合名会社と合資会社の組織形態をとっているものをいう。
相互会社	保険業法（平成 7 年法律第 105 号）に基づき、加入者自身を構成員とし、お互いが構成員のために保険業務を行う団体をいう。
農協	農業協同組合法に基づき組織された組合で、農業協同組合、農業協同組合の連合組織が該当する。
森林組合	森林組合法（昭和 53 年法律第 36 号）に基づき組織された組合で、森林組合、生産森林組合、森林組合連合会が該当する。

その他の各種団体	農業災害補償法（昭和 22 年法律第 185 号）に基づき組織された農業共済組合や農業関係団体、または森林組合以外の組合、愛林組合、林業研究グループ等の団体が該当する。林業公社（第 3 セクター）もここに含める。
その他の法人	農事組合法人、会社及び各種団体以外の法人で、公益法人（財団法人、社団法人）、宗教法人、医療法人などが該当する。
地方公共団体・財産区	地方公共団体とは、都道府県、市区町村が該当する。 財産区とは、地方自治法（昭和 22 年法律第 67 号）に基づき、市区町村の一部を財産として所有するために設けられた特別区をいう。
個人経営体	「農林業経営体」の規定のうち、世帯単位で事業を行う者をいう（一戸一法人は含まない）。
単一経営経営体	農産物販売金額のうち、主位部門の販売金額が 8 割以上の経営体をいう。
準単一複合経営経営体	農産物販売金額のうち、主位部門の販売金額が 6 割以上 8 割未満の経営体をいう。
複合経営経営体	農産物販売金額のうち、主位部門の販売金額が 6 割未満の経営体をいう。
経営耕地	調査期日現在で農林業経営体が経営している耕地をいい、自家で所有し耕作している耕地（自作地）と、よそから借りて耕作している耕地（借入耕地）の合計である。土地台帳の地目や面積に関係なく、実際の地目別の面積とした。 $\text{経営耕地} = \text{所有耕地} - \text{貸付耕地} - \text{耕作放棄地} + \text{借入耕地}$
借入耕地	他人から耕作を目的に借り入れている耕地をいう。
貸付耕地	他人に貸し付けている自己所有耕地をいう。

耕作放棄地	<p>以前耕地であったもので、過去1年以上作物を栽培せず、しかも、この数年の間に再び耕作するはっきりした考えのない土地をいう。</p>
所有山林	<p>実際に所有している山林をいう。</p> <p>なお、登記は済んでいないものの、実際に相続している山林や購入した山林を含む。</p> <p>また、共有林などのうち、割り替えされない割地（半永久的に利用できる区域）があれば、それも含めた。</p>
貸付山林	<p>所有山林のうち、山林として使用するため貸し付けている土地及び分収（土地所有者と造林者が異なり、両者で収益を分配するもの）させている山林をいう。</p>
借入山林	<p>単独で山林として使用するため借り入れている土地及び分収している山林をいう。</p> <p>また、共有林などのうち、割り替えされる割地があれば、それも含めた。</p>
保有山林	<p>保有山林＝所有山林－貸付山林＋借入山林</p>
農家	<p>調査期日現在で、経営耕地面積が10a以上の農業を営む世帯又は経営耕地面積が10a未満であっても、調査期日前1年間における農産物販売金額が15万円以上あった世帯をいう。</p> <p>「農業を営む」とは、営利又は自家消費のために耕種、養畜、養蚕、又は自家生産の農産物を原料とする加工を行うことをいう。</p>
販売農家	<p>経営耕地面積が30a以上又は調査期日前1年間における農産物販売金額が50万円以上の農家をいう。</p>
自給的農家	<p>経営耕地面積が30a未満で、かつ、調査期日前1年間における農産物販売金額が50万円未満の農家をいう。</p>
土地持ち非農家	<p>農家以外で耕地及び耕作放棄地を5a以上所有している世帯をいう。</p>

主業農家	農業所得が主（農家所得の 50%以上が農業所得）で、1 年間に 60 日以上自営農業に従事している 65 歳未満の世帯員がいる農家をいう。
準主業農家	農外所得が主（農家所得の 50%未満が農業所得）で、1 年間に 60 日以上農業に従事している 65 歳未満の世帯員がいる農家をいう。
副業的農家	1 年間に 60 日以上自営農業に従事している 65 歳未満の世帯員がいない農家（主業農家及び準主業農家以外の農家）をいう。
専業農家	世帯員の中に兼業従事者が 1 人もいない農家をいう。
兼業農家	世帯員の中に兼業従事者が 1 人以上いる農家をいう。
第 1 種兼業農家	農業所得を主とする兼業農家をいう。
第 2 種兼業農家	農業所得を従とする兼業農家をいう。
生産年齢人口	15～64 歳の者をいう。
専従者	調査期日前 1 年間に自営農業に 150 日以上従事した者をいう。
準専従者	調査期日前 1 年間に自営農業に 60～149 日従事した者をいう。
世帯員	原則として住居と生計を共にしている者をいう。出稼ぎに出ている人は含むが、通学や就職のためよそに住んでいる子弟は除く。 また、住み込みの雇人も除く。
農業経営者	男女を問わず、その世帯の農業経営に責任を持つ者をいう。 農産物の生産又は委託を受けて行う農作業の時期の決定や作物及び家畜の出荷（販売）時期の決定を行うといった、日常の農業経営における管理運営の中心となっている者をいう。
農業後継者	15 歳以上の者で、次の代でその家の農業経営を継承する者をいう（予定者を含む。）。

農業従事者 15歳以上の世帯員のうち、調査期日前1年間に自営農業に従事した者をいう。

農業就業人口 自営農業に従事した世帯員（農業従事者）のうち、調査期日前1年間に自営農業のみに従事した者又は農業とそれ以外の仕事の両方に従事した者のうち、自営農業が主の者をいう。

基幹的農業従事者 農業に主として従事した世帯員（農業就業人口）のうち、ふだんの主な状態が、「主に仕事」に該当した者をいう。  
したがって、ふだん仕事として主に農業に従事している人ということになる。

(参考) 世帯員の就業状態区分

		仕事への従事状況			
		農業のみに従事	農業とその他の仕事の両方に従事 農業が主	その他の仕事に従事 その他の仕事が主	仕事に従事しなかった
ふだんの主な状態	主に仕事	基幹的農業従事者			
	主に家事や育児	農業就業人口			
	その他				農業従事者

林家 調査期日現在の保有山林面積が1ha以上の世帯をいう。

### Ⅲ 数値について

- 1 本書の数値は確定値であり、これまでに農林水産本省が公表した①2005年農林業センサス速報結果概要（暫定値）、②2005年農林業センサス農林業経営体調査結果概要（概数値）、③2005年農林業センサス農山村地域調査結果概要（概数値）、④2005年農林業センサス農林業経営体調査第2次集計結果概要（概数値）等の数値と異なる場合がある。
- 2 表中に使用した記号は次のとおりである。
  - 「－」… 該当の数字がないもの
  - 「…」… 調査の対象でなかったもの
  - 「△」… 負の数値を表す
  - 「x」… 統計調査の秘密保護の観点から秘匿したもの
  - 「0」… 四捨五入により単位未満となったもの（例：0.4ha → 0ha）
- 3 数値は四捨五入してあるため、総数と内訳の計が合わない場合がある。

この結果書についての照会は、下記に連絡してください。

宮崎市総務部情報政策課 統計係

TEL 0985-25-2111（内線）2498、2499

TEL 0985-21-1713（直通）





解 説

～ 農 林 業 経 営 体 調 査 ～



## I 農林業経営体

平成17年2月1日現在、本市の農林業経営体数は2,577経営体となっている。

このうち、農業経営体数は2,505経営体となり、前回に比べ17.4%減、県全体の農業経営体数（35,989経営体、15.6%減）の減少より大きい減少幅を示している。

林業経営体は99経営体となった。

表I 農林業経営体数 (単位：経営体、%)

		宮 崎 市			宮 崎 県		
		農林業 経営体数	農 業 経営体数	林 業 経営体数	農林業 経営体数	農 業 経営体数	林 業 経営体数
実 数	平12	…	3,034	…	…	42,648	…
	平17	2,577	2,505	99	38,260	35,989	5,816
増 減 数		…	△ 529	…	…	△ 6,659	…
増 減 率		…	△ 17.4	…	…	△ 15.6	…

(内訳)

本 庁	687	643	51
赤 江	365	358	9
瓜 生 野	209	209	1
倉 岡	153	153	—
住 吉	370	361	12
木 花	298	291	14
青 島	24	22	3
生 目	471	468	9
田 野	550	540	24
佐 土 原	818	817	4
高 岡	688	677	52

※平成12年数値は、前回データを今回調査の定義に合わせて組替え集計したものであるため、農林業経営体数及び林業経営体数については該当する数値がない。

## II 農業経営体

### 1 組織形態別経営体数

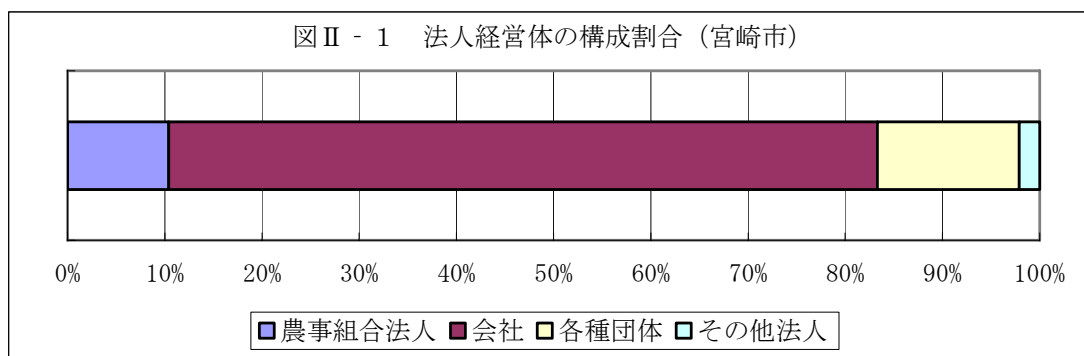
農業経営体を組織形態別の構成割合で見ると、法人化している経営体は48経営体（全体に占める割合1.9%）、非法人経営体は2,457経営体（同98.1%）となった。法人化している48経営体のうち、会社は35経営体（72.9%）となった。

表II-1 組織形態別経営体数

（単位：経営体、%）

	計	法人経営					非法人		
		農事組 合法人	会社	各種 団体	その他 法人	個人 経営	その他		
実数	2,505	48	5	35	7	1	2,457	2,441	16
構成比	100.0	1.9	0.2	1.4	0.3	0.0	98.1	97.4	0.6
（内訳）									
本 庁	643	18	1	12	5	—	625	620	5
赤 江	358	6	2	4	—	—	352	352	—
瓜 生 野	209	4	1	3	—	—	205	205	—
倉 岡	153	2	—	2	—	—	151	149	2
住 吉	361	8	—	7	1	—	353	353	—
木 花	291	2	—	2	—	—	289	288	1
青 島	22	2	—	2	—	—	20	20	—
生 目	468	6	1	3	1	1	462	454	8
田 野	540	16	1	14	1	—	524	523	1
佐 土 原	817	5	—	3	2	—	812	807	5
高 岡	677	8	1	3	4	—	669	668	1
（参考）									
宮 崎 県	35,989	503	51	351	93	8	35,484	35,287	197

図II-1 法人経営体の構成割合（宮崎市）

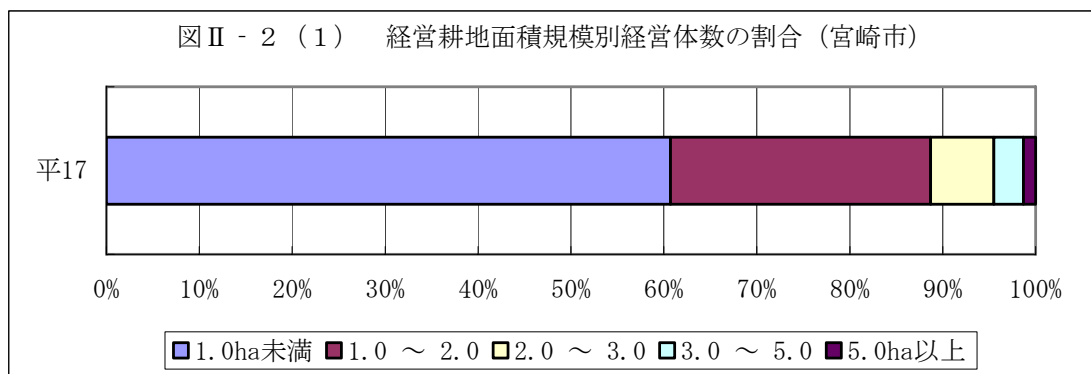


## 2 経営耕地面積規模別経営体数

農業経営体を経営耕地面積規模別にみると、1.0ha未満層が1,520経営体（全体に占める割合60.7%）で最も多く、次いで1.0～2.0ha層の701経営体（同28.0%）、2.0～3.0ha層の171経営体（同6.8%）、3.0～5.0ha層の81経営体（同3.2%）、5.0ha以上層の32経営体（同1.3%）となった。

表Ⅱ-2(1) 経営耕地面積規模別経営体数 (単位：経営体、%)

	面積区分					
	計	1.0ha未満	1.0～2.0	2.0～3.0	3.0～5.0	5.0ha以上
実数	2,505	1,520	701	171	81	32
構成比	100.0	60.7	28.0	6.8	3.2	1.3
(内訳)						
本庁	643	419	160	34	18	12
赤江	358	183	122	40	13	—
瓜生野	209	116	69	10	8	6
倉岡	153	105	30	14	3	1
住吉	361	222	104	21	10	4
木花	291	139	94	33	21	4
青島	22	17	4	1	—	—
生目	468	319	118	18	8	5
田野	540	144	117	119	121	39
佐土原	817	407	277	73	41	19
高岡	677	425	153	50	36	13
(参考)						
宮崎県	35,989	19,740	9,475	3,221	2,303	1,250

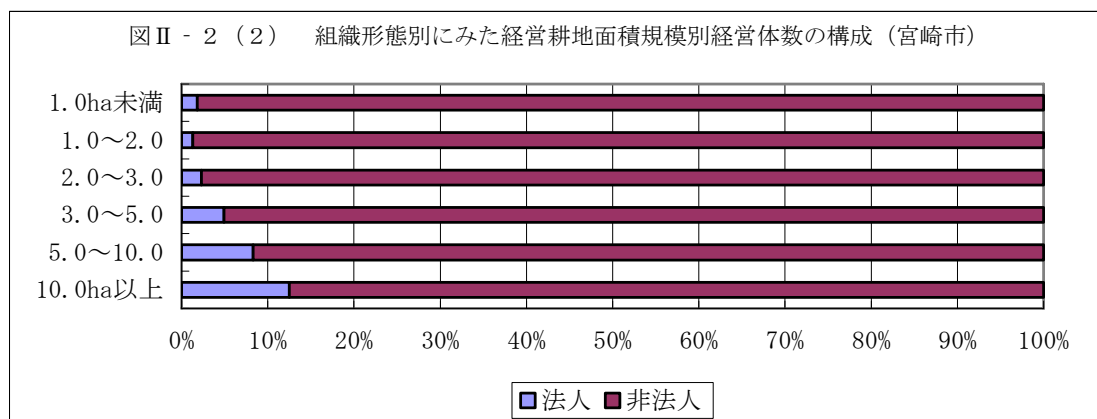


経営耕地面積規模別の経営体を組織形態別にみると、10.0ha 以上層では法人経営体が全体の 12.5%を占めており、経営耕地面積規模が大きくなるほど法人経営体の割合が高くなる傾向がみられる。

表Ⅱ-2(2) 組織形態別にみた経営耕地面積規模別経営体数(宮崎市)(単位:経営体、%)

	計	法人経営					その他法人	非法人	個人経営	その他
		農事組 合法人	会社	各種 団体	その他 法人	その他				
計	実数	2,505	48	5	35	7	1	2,457	2,441	16
	構成比	100.0	1.9	0.2	1.4	0.3	0.0	98.1	97.4	0.6
1.0ha未満	実数	1,520	28	4	16	7	1	1,492	1,481	11
	構成比	100.0	1.8	0.3	1.1	0.5	0.1	98.2	97.4	0.7
1.0~2.0	実数	701	9	1	8	—	—	692	689	3
	構成比	100.0	1.3	0.1	1.1	—	—	98.7	98.3	0.4
2.0~3.0	実数	171	4	—	4	—	—	167	167	—
	構成比	100.0	2.3	—	2.3	—	—	97.7	97.7	—
3.0~5.0	実数	81	4	—	4	—	—	77	77	—
	構成比	100.0	4.9	—	4.9	—	—	95.1	95.1	—
5.0~10.0	実数	24	2	—	2	—	—	22	22	—
	構成比	100.0	8.3	—	8.3	—	—	91.7	91.7	—
10.0ha以上	実数	8	1	—	1	—	—	7	5	2
	構成比	100.0	12.5	—	12.5	—	—	87.5	62.5	25.0

図Ⅱ-2(2) 組織形態別にみた経営耕地面積規模別経営体数の構成(宮崎市)



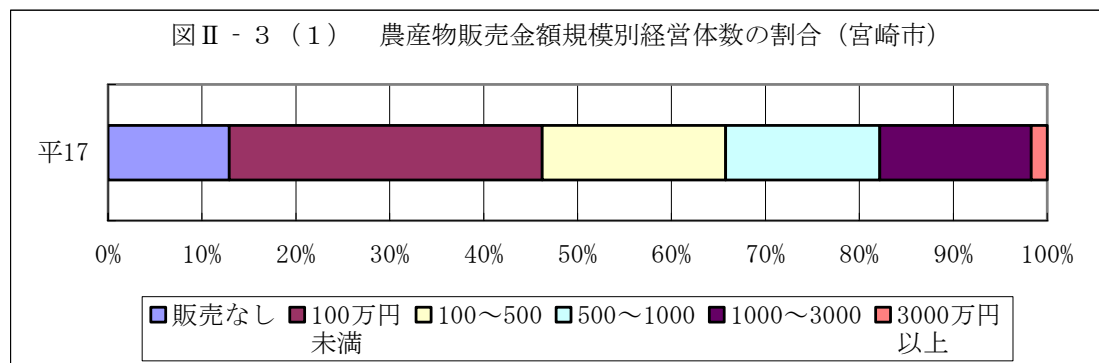
### 3 農産物販売金額規模別経営体数

農業経営体を農産物販売金額規模別にみると、100万円未満層が834経営体（全体に占める割合 33.3%）で最も多く、販売金額規模が大きくなるほど全体に占める割合が低くなる傾向がみられる。

表Ⅱ-3(1) 農産物販売金額規模別経営体数 (単位：経営体、%)

	販売金額区分						
	計	販売なし	100万円未満	100～500	500～1000	1000～3000	3000万円以上
実数	2,505	323	834	489	412	404	43
構成比	100.0	12.9	33.3	19.5	16.4	16.1	1.7
(内訳)							
本庁	643	114	255	119	85	59	11
赤江	358	28	115	98	59	52	6
瓜生野	209	36	84	55	21	10	3
倉岡	153	34	62	24	17	15	1
住吉	361	16	76	49	74	139	7
木花	291	21	63	62	74	61	10
青島	22	6	5	4	1	5	1
生目	468	68	174	78	81	63	4
田野	540	57	54	110	87	212	20
佐土原	817	122	220	151	99	211	14
高岡	677	133	181	173	76	87	27
(参考)							
宮崎県	35,989	5,200	11,508	9,540	3,904	4,532	1,305

図Ⅱ-3(1) 農産物販売金額規模別経営体数の割合 (宮崎市)

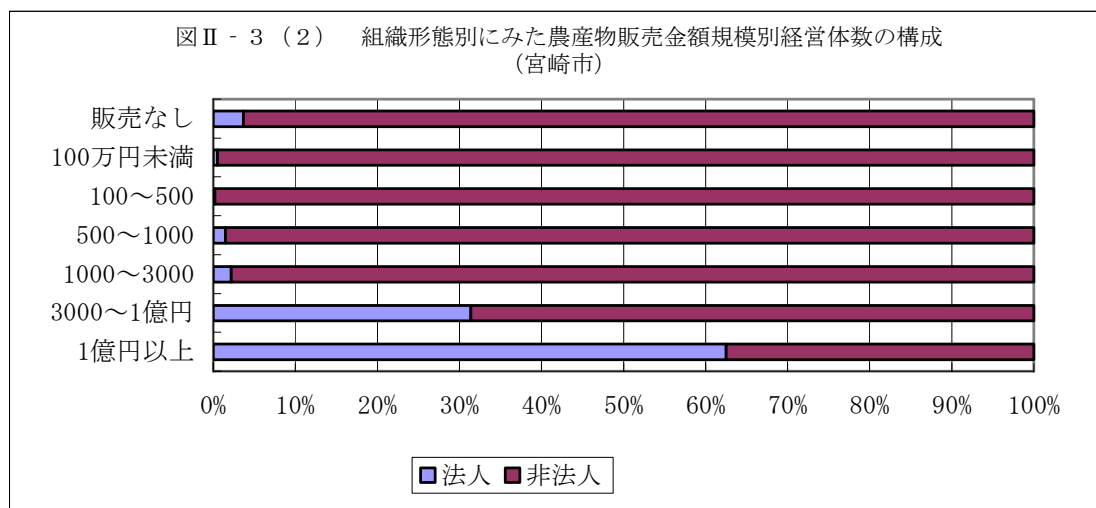


農産物販売金額規模別の経営体を組織形態別にみると、3000万円未満の各層では非法人経営体が全体の9割以上を占めるが、3000万円以上の層では法人経営体の割合が高くなっており、1億円以上層では6割以上を占めている。このうち、50.0%は会社組織の経営体である。

表Ⅱ-3(2) 組織形態別にみた農産物販売金額規模別経営体数(宮崎市) (単位:経営体、%)

	計	法人経営					非法人			
		農事組 合法人	会社	各種 団体	その他 法人	非法人	個人 経営	その他		
計	実数	2,505	48	5	35	7	1	2,457	2,441	16
	構成比	100.0	1.9	0.2	1.4	0.3	0.0	98.1	97.4	0.6
販売なし	実数	323	12	2	3	6	1	311	301	10
	構成比	100.0	3.7	0.6	0.9	1.9	0.3	96.3	93.2	3.1
100万円未満	実数	834	4	—	4	—	—	830	828	2
	構成比	100.0	0.5	—	0.5	—	—	99.5	99.3	0.2
100～500	実数	489	1	—	—	1	—	488	488	0
	構成比	100.0	0.2	—	—	0.2	—	99.8	99.8	0.0
500～1000	実数	412	6	2	4	—	—	406	404	2
	構成比	100.0	1.5	0.5	1.0	—	—	98.5	98.1	0.5
1000～3000	実数	404	9	—	9	—	—	395	395	0
	構成比	100.0	2.2	—	2.2	—	—	97.8	97.8	0.0
3000～1億円	実数	35	11	—	11	—	—	24	23	1
	構成比	100.0	31.4	—	31.4	—	—	68.6	65.7	2.9
1億円以上	実数	8.0	5.0	1.0	4.0	—	—	3.0	2.0	1.0
	構成比	100.0	62.5	12.5	50.0	—	—	37.5	25.0	12.5

図Ⅱ-3(2) 組織形態別にみた農産物販売金額規模別経営体数の構成(宮崎市)





#### 4 農業用機械の所有状況

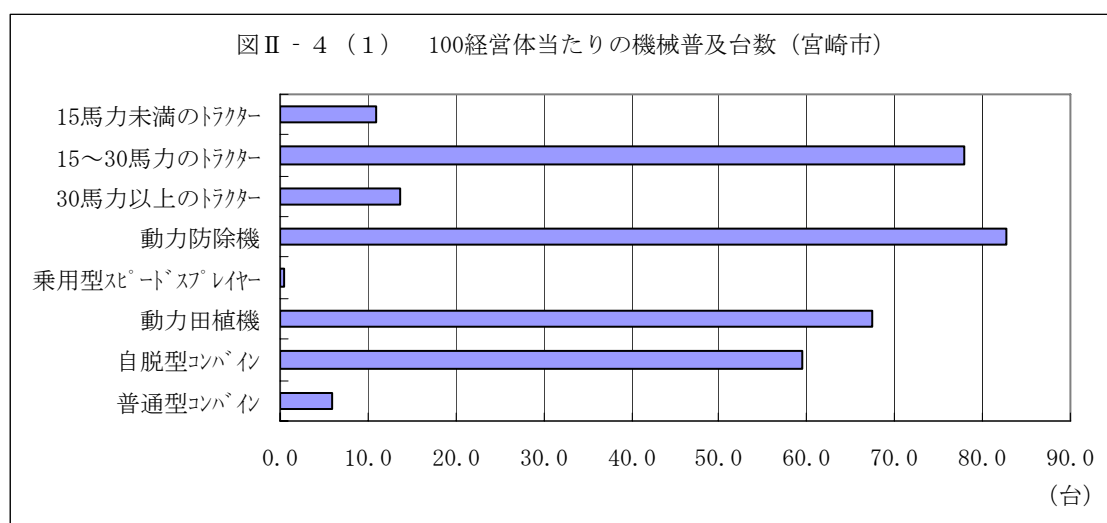
農業経営体の農業用機械の所有状況をみると、乗用型トラクターは 2,570 台、動力防除機は 2,068 台、乗用型スピードスプレイヤーは 13 台、動力田植機は 1,691 台、自脱型コンバインは 1,491 台、普通型コンバインは 150 台だった。

所有状況を 100 経営体当たりでみると、乗用型トラクターが 102.6 台と最も多く、次いで動力防除機が 82.6 台、動力田植機が 67.5 台、自脱型コンバインが 59.5 台、普通型コンバインが 6.0 台、乗用型スピードスプレイヤーが 0.5 台となった。

表Ⅱ-4(1) 農業用機械の所有状況 (単位：台)

	乗用型トラクター				動力防除機	乗用型スピードスプレイヤー	動力田植機	自脱型コンバイン	普通型コンバイン
	計	15馬力未満	15～30	30馬力以上					
実数	2,570	272	1,954	344	2,068	13	1,691	1,491	150
100経営体当台数	102.6	10.9	78.0	13.7	82.6	0.5	67.5	59.5	6.0
(内訳)実数									
本 庁	618	53	493	72	466	4	426	415	8
赤 江	379	46	286	47	297	3	287	272	17
瓜 生 野	213	23	156	34	145	1	155	139	—
倉 岡	171	20	123	28	122	1	107	95	1
住 吉	397	42	305	50	373	1	190	98	74
木 花	288	20	221	47	268	2	194	187	20
青 島	20	10	8	2	9	—	8	10	1
生 目	484	58	362	64	388	1	324	275	29
田 野	972	68	509	395	457	9	271	159	63
佐 土 原	929	94	733	102	684	4	611	609	5
高 岡	643	89	471	83	496	14	364	165	102
(参 考)									
宮 崎 県	42,032	5,141	28,570	8,321	25,406	580	19,218	10,528	3,274

※100経営体当台数に係る経営体数は、2,505経営体（農業経営体）



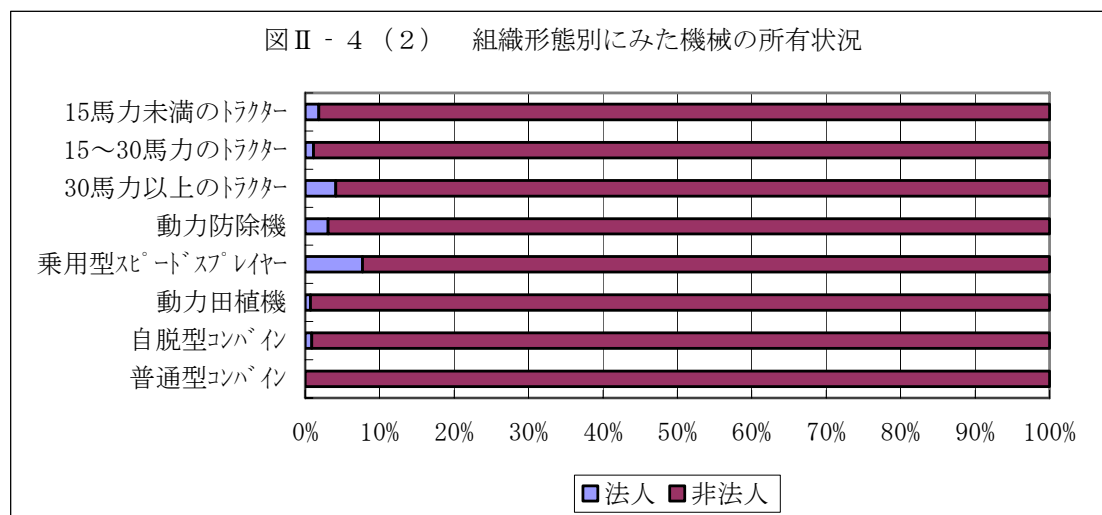
農業経営体の農業用機械の所有状況を組織形態別にみると、非法人の経営体が占める割合がすべてにおいて9割を超える結果となった。

このうち、30馬力以上のトラクター及び動力防除機、乗用型スピードスプレイヤーについては、法人化した経営体の占める割合が3%を超えており、他の機械と比べるとその割合が高くなっている。

表Ⅱ-4(2) 組織形態別にみた農業用機械の所有台数 (単位：台、%)

	計	法人経営				非法人		
		農事組 合法人	会社	各種 団体	その他 法人	個人 経営	その他	
15馬力未満 のトラクター	台数	5	—	5	—	267	267	0
	構成比	1.8	—	1.8	—	98.2	98.2	0.0
15～30馬力 のトラクター	台数	21	2	17	2	1,933	1,928	5
	構成比	1.1	0.1	0.9	0.1	98.9	98.7	0.3
30馬力以上 のトラクター	台数	14	—	13	1	330	316	14
	構成比	4.1	—	3.8	0.3	95.9	91.9	4.1
動力防除機	台数	64	3	61	—	2,004	1,996	8
	構成比	3.1	0.1	2.9	—	96.9	96.5	0.4
乗用型スピー ドスプレイヤー	台数	1	—	1	—	12	12	0
	構成比	7.7	—	7.7	—	92.3	92.3	0.0
動力田植機	台数	11	1	9	1	1,680	1,672	8
	構成比	0.7	0.1	0.5	0.1	99.3	98.9	0.5
自脱型 コンバイン	台数	14	1	12	1	1,477	1,468	9
	構成比	0.9	0.1	0.8	0.1	99.1	98.5	0.6
普通型 コンバイン	台数	—	—	—	—	150	150	0
	構成比	—	—	—	—	100.0	100.0	0.0

図Ⅱ-4(2) 組織形態別にみた機械の所有状況



## 5 環境保全型農業に取り組んでいる経営体数

農業経営体のうち、環境保全型農業に取り組んでいる経営体は 1,331 経営体となり、農業経営体のうち 53.1%の経営体が環境保全型農業に取り組んでいる結果となった。

このうち、化学肥料低減の取り組みを行っている経営体は 719 経営体（環境保全型農業に取り組んでいる経営体に占める割合 54.0%）、農薬低減の取り組みを行っている経営体は 1,045 経営体（同 78.5%）、堆肥による土作りを行っている経営体は 825 経営体（同 62.0%）となった。

表Ⅱ - 5 環境保全型農業に取り組んでいる経営体 (単位：経営体、%)

	経営体数	取り組んだ経営体数	化学肥料低減の取組		農薬低減の取組		堆肥による土作り	
			している	していない	している	していない	している	していない
実数	2,505	1,331	719	612	1,045	286	825	506
割合	…	53.1	54.0	46.0	78.5	21.5	62.0	38.0
(内訳)								
本 庁	643	325	179	146	262	63	176	149
赤 江	358	171	79	92	140	31	85	86
瓜 生 野	209	101	51	50	68	33	72	29
倉 岡	153	70	41	29	55	15	50	20
住 吉	361	226	135	91	180	46	164	62
木 花	291	175	95	80	134	41	106	69
青 島	22	11	8	3	9	2	8	3
生 目	468	252	131	121	197	55	164	88
田 野	540	346	173	173	249	97	289	57
佐 土 原	817	460	267	193	349	111	315	145
高 岡	677	297	146	151	213	84	216	81
(参考)								
宮 崎 県	35,989	19,220	10,453	8,767	13,989	5,231	14,516	4,704

## 6 都道府県設定項目

農林業センサスでは、都道府県ごとに集計項目を設定することができ、宮崎県は「農業用パソコンの所有台数」、「養液栽培施設面積」、「農業経営に係るインターネットの利用」、「高設栽培施設面積」及び「自動開閉施設面積」の5項目を設定した。

このうち、農業用パソコンを所有している経営体数は154経営体となり、農業経営体のうち6.1%が所有している結果となった。養液栽培施設面積は67,355㎡となり、農業経営体の1.0%にあたる26経営体が養液栽培施設を所有している結果となった。農業経営に関してインターネットを利用している経営体は農業経営体の2.2%にあたる55経営体となった。高設栽培施設面積は82,672㎡となり、農業経営体の1.4%にあたる34経営体が高設栽培施設を所有している結果となった。自動開閉施設面積は1,057,790㎡となり、農業経営体の13.5%にあたる339経営体が自動開閉施設を所有している結果となった。

表Ⅱ-6 都道府県設定項目

(単位：経営体、台、%)

	経営体数	農業用パソコンの所有台数		養液栽培施設面積		農業経営に係るインターネットの利用	高設栽培施設面積		自動開閉施設面積	
		経営体数	台	経営体数	㎡	経営体数	経営体数	㎡	経営体数	㎡
実数	2,505	154	196	26	67,355	55	34	82,672	339	1,057,790
割合	…	6.1	—	1.0	—	2.2	1.4	—	13.5	—
(内訳)										
本 庁	643	33	44	8	15,967	15	11	24,874	63	173,697
赤 江	358	28	42	6	24,824	5	7	15,200	56	176,847
瓜 生 野	209	2	2	—	—	—	—	—	7	19,200
倉 岡	153	5	6	—	—	1	—	—	11	34,804
住 吉	361	42	54	7	17,624	18	5	17,500	83	304,223
木 花	291	17	20	1	2,000	7	8	16,590	54	180,180
青 島	22	1	1	—	—	—	—	—	—	—
生 目	468	26	27	4	6,940	9	3	8,508	65	168,839
田 野	540	67	73	3	15,800	31	—	—	32	119,959
佐 土 原	817	140	152	2	5,305	20	3	24,000	104	392,326
高 岡	677	29	34	6	17,000	11	2	8,300	68	215,458
(参考)										
宮 崎 県	35,989	2,051	2,505	80	181,333	820	103	238,981	1,823	6,221,400

### Ⅲ 農業経営体（家族経営）

農業経営体（家族経営）とは、農業経営体のうち個人経営体及び法人経営体のうち一戸一法人をいい、前回調査の販売農家とほぼ同じ定義となる。

- ・農業経営体（家族経営）

経営耕地面積が 30a 以上又は過去 1 年間の農産物販売金額が 50 万円相当の経営体

- ・販売農家

経営耕地面積が 30a 以上又は過去 1 年間の農産物販売金額が 50 万円以上の経営体

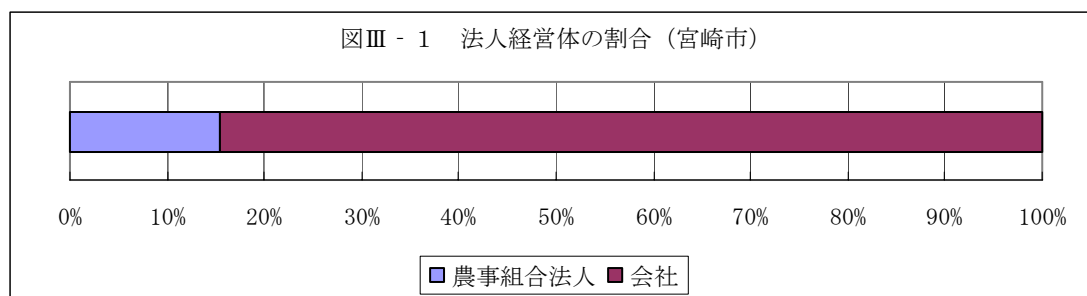
#### 1 組織形態別経営体数

農業経営体のうち、農業経営体（家族経営）は 2,454 経営体となった。

これを組織形態別の構成割合で見ると、法人化している経営体は 13 経営体（全体に占める割合 0.5%）、非法人経営体は 2,441 経営体（同 99.5%）となった。法人化している 13 経営体のうち、会社は 11 経営体、農事組合法人が 2 経営体となった。

表Ⅲ - 1 組織形態別経営体数 (単位：経営体、%)

	計	法人経営					非法人		
		農事組 合法人	会 社	各 種 種 体	そ の 他 法 人	非 法 人	個 人 経 営	そ の 他	
実 数	2,454	2	11	—	—	2,441	2,441	—	
構 成 比	100.0	0.1	0.4	—	—	99.5	99.5	—	
(内訳)									
本 庁	624	—	4	—	—	620	620	—	
赤 江	355	2	1	—	—	352	352	—	
瓜 生 野	206	—	1	—	—	205	205	—	
倉 岡	151	—	2	—	—	149	149	—	
住 吉	353	—	—	—	—	353	353	—	
木 花	289	—	1	—	—	288	288	—	
青 島	20	—	—	—	—	20	20	—	
生 目	456	—	2	—	—	454	454	—	
田 野	534	—	11	—	—	523	523	—	
佐 土 原	807	—	—	—	—	807	807	—	
高 岡	669	—	1	—	—	668	668	—	
(参考)									
宮 崎 県	35,419	21	111	—	—	35,287	35,287	—	



## 2 経営耕地面積規模別経営体数

農業経営体（家族経営）を経営耕地面積規模別にみると、1.0ha未満層は1,485経営体（全体に占める割合60.5%）で前回に比べ20.1%減、1.0～2.0ha層は696経営体（同28.4%）で17.0%減、2.0～3.0ha層は167経営体（同6.8%）で14.4%減と、それぞれ減少した。

一方、3.0～5.0ha層は78経営体（同3.2%）で14.7%増、5.0ha層は28経営体（同1.1%）で33.3%増と、それぞれ増加した。

表Ⅲ - 2 (1) 経営耕地面積規模別経営体数 (単位：経営体、%)

		面積区分					
		計	1.0ha未満	1.0～2.0	2.0～3.0	3.0～5.0	5.0ha以上
実数	平12	2,981	1,858	839	195	68	21
	平17	2,454	1,485	696	167	78	28
増減数		△ 527	△ 373	△ 143	△ 28	10	7
増減率		△ 17.7	△ 20.1	△ 17.0	△ 14.4	14.7	33.3
構成比	平12	100.0	62.3	28.1	6.5	2.3	0.7
	平17	100.0	60.5	28.4	6.8	3.2	1.1

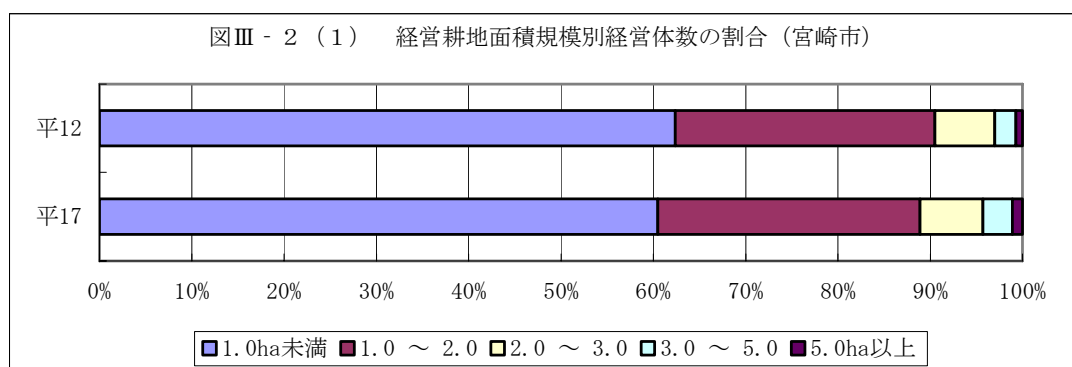
(内訳)

本 庁	624	406	157	32	17	12
赤 江	355	181	122	39	13	—
瓜 生 野	206	115	69	10	7	5
倉 岡	151	103	30	14	3	1
住 吉	353	215	104	21	10	3
木 花	289	138	93	33	21	4
青 島	20	16	4	—	—	—
生 目	456	311	117	18	7	3
田 野	534	140	116	118	121	39
佐 土 原	807	398	277	73	41	18
高 岡	669	420	152	50	35	12

(参考)

宮 崎 県	35,419	19,331	9,440	3,195	2,276	1,177
-------	--------	--------	-------	-------	-------	-------

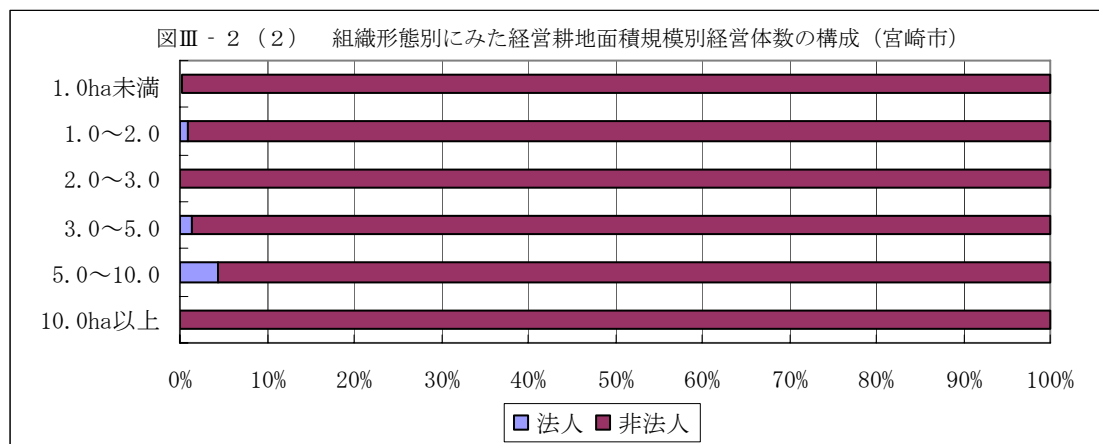
※平成12年数値は参考値（農家調査の販売農家の調査結果）



経営耕地面積規模別の経営体を組織形態別にみると、各階層で非法人経営体が全体の9割以上を占めるが、経営耕地面積規模が大きくなるほど法人経営の割合が高くなる傾向がみられる。

表Ⅲ - 2 (2) 組織形態別にみた経営耕地面積規模別経営体数 (宮崎市) (単位: 経営体、%)

	計	法人経営					非法人			
		農事組 合法人	会 社	各 種 団 体	その他 法 人	非 法 人	個 人 経 営	そ の 他		
計	実 数	2,454	13	2	11	—	—	2,441	2,441	—
	構 成 比	100.0	0.5	0.1	0.4	—	—	99.5	99.5	—
1.0ha未満	実 数	1,485	4	1	3	—	—	1,481	1,481	—
	構 成 比	100.0	0.3	0.1	0.2	—	—	99.7	99.7	—
1.0～2.0	実 数	696	7	1	6	—	—	689	689	—
	構 成 比	100.0	1.0	0.1	0.9	—	—	99.0	99.0	—
2.0～3.0	実 数	167	—	—	—	—	—	167	167	—
	構 成 比	100.0	—	—	—	—	—	100.0	100.0	—
3.0～5.0	実 数	78	1	—	1	—	—	77	77	—
	構 成 比	100.0	1.3	—	1.3	—	—	98.7	98.7	—
5.0～10.0	実 数	23	1	—	1	—	—	22	22	—
	構 成 比	100.0	4.3	—	4.3	—	—	95.7	95.7	—
10.0ha以上	実 数	5	—	—	—	—	—	5	5	—
	構 成 比	100.0	—	—	—	—	—	100.0	100.0	—



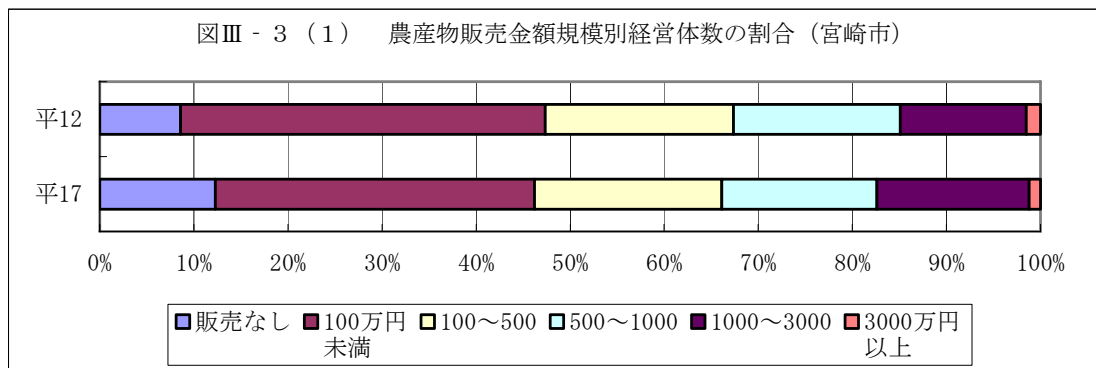
### 3 農産物販売金額規模別経営体数

農業経営体（家族経営）を農産物販売金額規模別にみると、100万円未満層は831経営体（全体に占める割合33.9%）で前回に比べ28.1%減、100～500万円層は488経営体（同19.9%）で18.3%減、500～1000万円層は406経営体（同16.5%）で23.3%減、1000～3000万円層は398経営体（同16.2%）で0.5%減、3000万円以上層は30経営体（同1.2%）で31.8%減と、それぞれ減少した。

表Ⅲ-3(1) 農産物販売金額規模別経営体数 (単位：経営体、%)

		販売金額区分						
		計	販売なし	100万円未満	100～500	500～1000	1000～3000	3000万円以上
実数	平12	2,981	256	1,155	597	529	400	44
	平17	2,454	301	831	488	406	398	30
増減数		△527	45	△324	△109	△123	△2	△14
増減率		△17.7	17.6	△28.1	△18.3	△23.3	△0.5	△31.8
構成比	平12	100.0	8.6	38.7	20.0	17.7	13.4	1.5
	平17	100.0	12.3	33.9	19.9	16.5	16.2	1.2
(内訳)								
本 庁		624	104	253	118	84	57	8
赤 江		355	28	115	98	58	51	5
瓜 生 野		206	35	84	55	20	10	2
倉 岡		151	32	62	24	17	15	1
住 吉		353	14	76	49	74	137	3
木 花		289	21	63	62	74	61	8
青 島		20	6	5	4	1	4	—
生 目		456	61	173	78	78	63	3
田 野		534	54	53	109	87	211	20
佐 土 原		807	114	220	150	99	211	13
高 岡		669	129	181	173	76	86	24
(参考)								
宮 崎 県		35,419	4,942	11,481	9,521	3,886	4,492	1,097

※平成12年数値は参考値（農家調査の販売農家の調査結果）



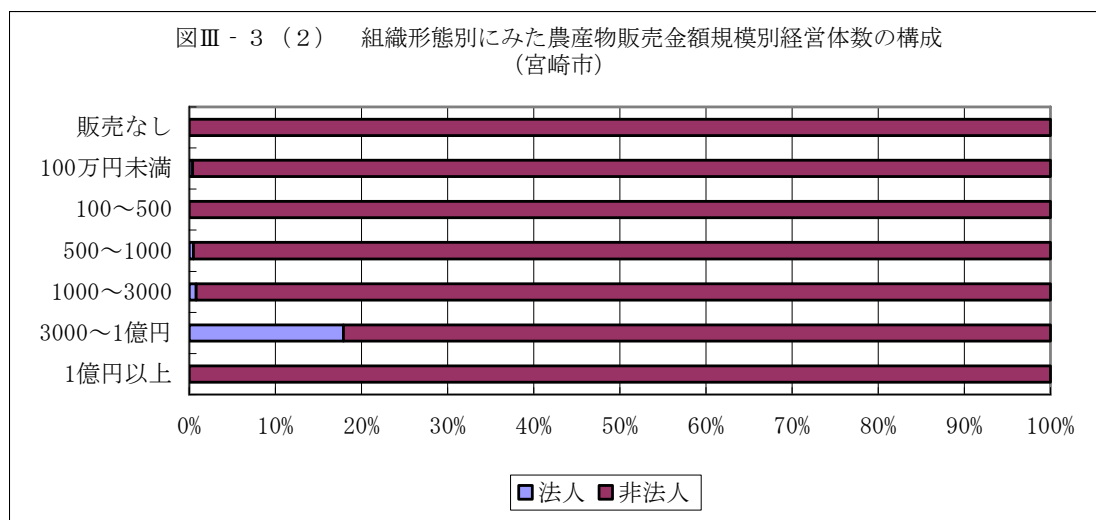


農産物販売金額規模別の経営体を組織形態別にみると、ほとんどの階層では法人経営体が全体の1%に満たないが、3000～1億円層では法人経営体の割合が17.9%に達している。

表Ⅲ - 3 (2) 組織形態別にみた農産物販売金額規模別経営体数(宮崎市) (単位:経営体、%)

	計	法人経営					非法人			
		農事組 合法人	会 社	各 種 団 体	その 他 法 人	非 法 人	個 人 経 営	その 他		
計	実数	2,454	13	2	11	—	—	2,441	2,441	—
	構成比	100.0	0.5	0.1	0.4	—	—	99.5	99.5	—
販売なし	実数	301	—	—	—	—	—	301	301	—
	構成比	100.0	—	—	—	—	—	100.0	100.0	—
100万円未満	実数	831	3	—	3	—	—	828	828	—
	構成比	100.0	0.4	—	0.4	—	—	99.6	99.6	—
100～500	実数	488	—	—	—	—	—	488	488	—
	構成比	100.0	—	—	—	—	—	100.0	100.0	—
500～1000	実数	406	2	2	—	—	—	404	404	—
	構成比	100.0	0.5	0.5	—	—	—	99.5	99.5	—
1000～3000	実数	398	3	—	3	—	—	395	395	—
	構成比	100.0	0.8	—	0.8	—	—	99.2	99.2	—
3000～1億円	実数	28	5	—	5	—	—	23	23	—
	構成比	100.0	17.9	—	17.9	—	—	82.1	82.1	—
1億円以上	実数	2.0	—	—	—	—	—	2.0	2.0	—
	構成比	100.0	—	—	—	—	—	100.0	100.0	—

図Ⅲ - 3 (2) 組織形態別にみた農産物販売金額規模別経営体数の構成(宮崎市)



#### 4 年齢別の農業従事者数

農業従事者数（家族経営）は6,654人となり前回に比べ22.9%減少した。

これを年齢層別にみると、15～64歳層は3,977人（全体に占める割合59.8%）で、前回に比べ30.9%減、65～74歳層は1,755人（同26.4%）で18.4%減と、それぞれ減少した。

一方、75歳以上層は922人（同13.9%）で前回に比べ27.5%増加した。

表Ⅲ - 4 年齢別の農業従事者数

（単位：人、%）

		年 齢 区 分			
		計	15～64歳	65～74歳	75歳以上
実 数	平12	8,628	5,753	2,152	723
	平17	6,654	3,977	1,755	922
増 減 数		△ 1,974	△ 1,776	△ 397	199
増 減 率		△ 22.9	△ 30.9	△ 18.4	27.5
構 成 比	平12	100.0	66.7	24.9	8.4
	平17	100.0	59.8	26.4	13.9

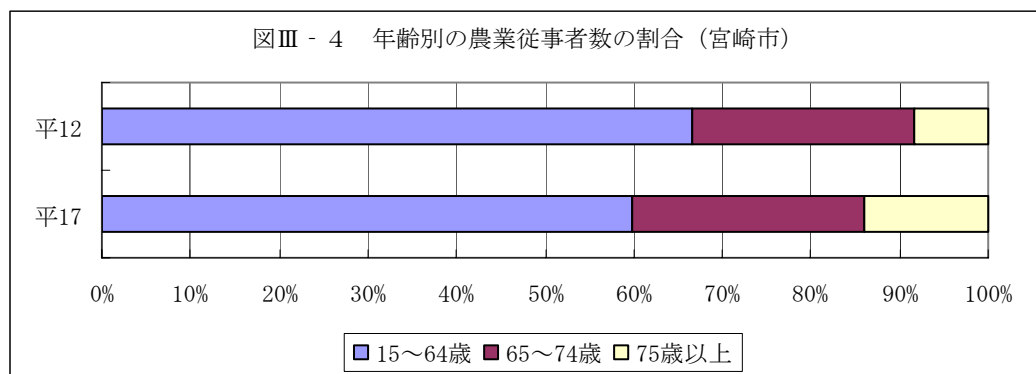
（内訳）

本 庁	1,700	1,013	441	246
赤 江	979	560	282	137
瓜 生 野	486	271	135	80
倉 岡	342	201	87	54
住 吉	1,078	665	276	137
木 花	819	529	208	82
青 島	49	20	17	12
生 目	1,201	718	309	174
田 野	1,569	1,030	350	189
佐 土 原	2,221	1,336	577	308
高 岡	1,644	963	487	194

（参考）

宮 崎 県	92,061	54,233	24,460	13,368
-------	--------	--------	--------	--------

※平成12年数値は参考値（農家調査の販売農家の調査結果）



5 年齢別の農業就業人口

農業就業人口（家族経営）は5,131人となり、前回に比べ16.2%減少した。

これを年齢層別で見ると、15～19歳層は101人（全体に占める割合2.0%）で33.1%減、20～29歳層は175人（同3.4%）で14.2%減、30～39歳層は269人（同5.2%）で38.6%減、40～49歳層は603人（同11.8%）で20.7%減、50～59歳層は842人（同16.4%）で13.1%減、60～64歳層は590人（同11.5%）で33.4%減、65～69歳層は756人（同14.7%）で30.9%減、70～74歳層は899人（同17.5%）で1.3%減と、それぞれ減少した。

一方、75歳以上層は896人（同17.5%）で26.7%増加した。

表Ⅲ - 5 年齢別の農業就業人口 (単位：人、%)

		年 齢 区 分									
		計	15～19歳	20～29	30～39	40～49	50～59	60～64	65～69	70～74	75歳以上
実数	平12	6,120	151	204	438	760	969	886	1,094	911	707
	平17	5,131	101	175	269	603	842	590	756	899	896
増減数		△ 989	△ 50	△ 29	△ 169	△ 157	△ 127	△ 296	△ 338	△ 12	189
増減率		△ 16.2	△ 33.1	△ 14.2	△ 38.6	△ 20.7	△ 13.1	△ 33.4	△ 30.9	△ 1.3	26.7
構成比	平12	100.0	2.5	3.3	7.2	12.4	15.8	14.5	17.9	14.9	11.6
	平17	100.0	2.0	3.4	5.2	11.8	16.4	11.5	14.7	17.5	17.5

(内訳)

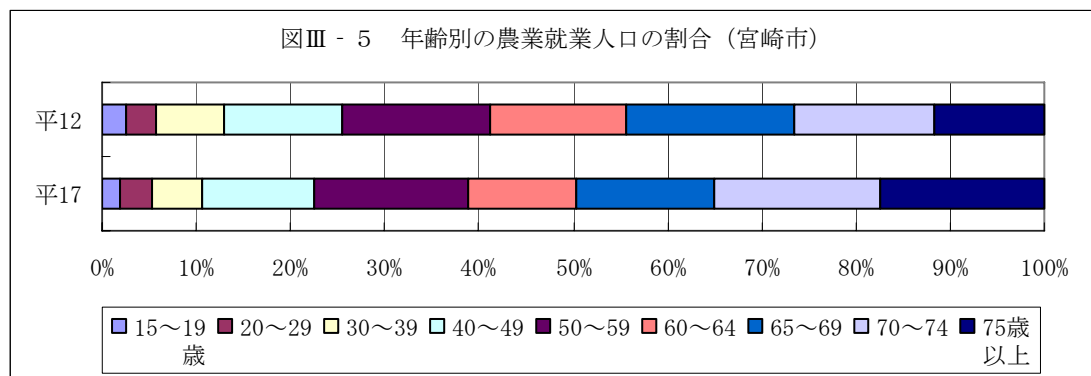
本 庁	1,249	18	45	65	132	209	135	180	233	232
赤 江	782	18	25	42	92	122	79	124	145	135
瓜 生 野	349	5	3	10	23	47	49	59	75	78
倉 岡	248	3	4	7	23	41	37	31	49	53
住 吉	924	16	45	74	131	156	99	136	133	134
木 花	666	12	30	43	117	122	64	91	106	81
青 島	42	—	1	1	4	6	4	6	8	12
生 目	871	29	22	27	81	139	123	129	150	171

田 野	1,384	21	71	117	229	299	126	176	162	183
佐 土 原	1,671	34	54	99	215	273	160	242	296	298
高 岡	1,242	31	41	52	129	187	160	231	219	192

(参考)

宮 崎 県	66,449	1,318	1,853	2,857	6,658	10,843	7,224	10,595	12,016	13,085
-------	--------	-------	-------	-------	-------	--------	-------	--------	--------	--------

※平成12年数値は参考値（農家調査の販売農家の調査結果）



## 6 年齢別の基幹的農業従事者数

基幹的農業従事者は4,503人となり、前回に比べ3.7%減少した。

これを年齢層別で見ると、20～29歳層は119人（全体に占める割合2.6%）で前回に比べ0.8%増、70～74歳層は815人（同18.1%）で26.0%増、75歳以上層は703人（同15.6%）で111.1%増と、それぞれ増加した。

一方、15～19歳層は2人（同0.04%）で71.4%減、30～39歳層は235人（同5.2%）で34.5%減、40～49歳層は571人（同12.7%）で17.1%減、50～59歳層は793人（同17.6%）で9.4%減、60～64歳層は559人（同12.4%）で27.0%減、65～69歳層は706人（同15.7%）で19.9%減と、それぞれ減少した。

表Ⅲ-6 年齢別の基幹的農業従事者数 (単位：人、%)

		年 齢 区 分									
		計	15～19歳	20～29	30～39	40～49	50～59	60～64	65～69	70～74	75歳以上
実 数	平12	4,675	7	118	359	689	875	766	881	647	333
	平17	4,503	2	119	235	571	793	559	706	815	703
増 減 数		△ 172	△ 5	1	△ 124	△ 118	△ 82	△ 207	△ 175	168	370
増 減 率		△ 3.7	△ 71.4	0.8	△ 34.5	△ 17.1	△ 9.4	△ 27.0	△ 19.9	26.0	111.1
構 成 比	平12	100.0	0.1	2.5	7.7	14.7	18.7	16.4	18.8	13.8	7.1
	平17	100.0	0.0	2.6	5.2	12.7	17.6	12.4	15.7	18.1	15.6

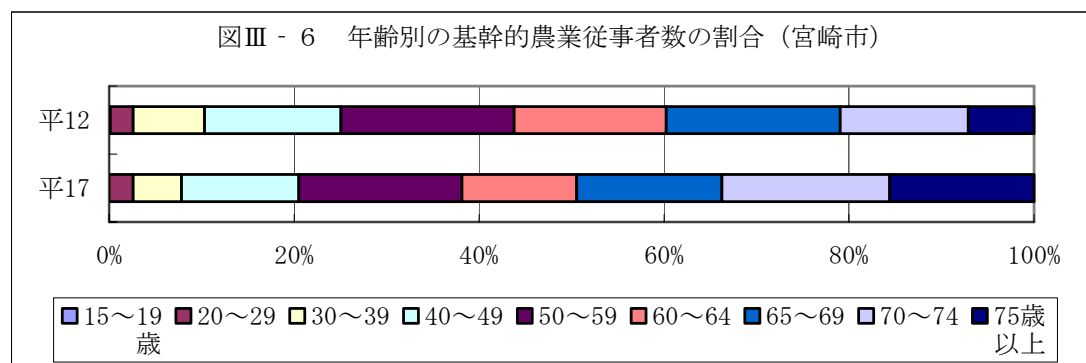
(内訳)

本 庁	1,038	—	27	52	122	191	119	158	207	162
赤 江	671	1	10	36	85	116	71	116	127	109
瓜 生 野	324	—	1	10	20	43	47	59	72	72
倉 岡	233	—	3	7	23	40	37	28	49	46
住 吉	838	—	37	65	130	151	97	132	120	106
木 花	606	—	24	42	114	118	63	84	96	65
青 島	37	—	—	1	4	5	4	5	8	10
生 目	756	1	17	22	73	129	121	124	136	133
田 野	1,266	2	64	112	223	297	124	167	145	132
佐 土 原	1,442	—	39	93	200	258	147	225	260	220
高 岡	1,009	1	25	46	125	172	147	202	172	119

(参考)

宮 崎 県	54,939	38	1,287	2,410	6,208	10,122	6,530	9,389	10,041	8,914
-------	--------	----	-------	-------	-------	--------	-------	-------	--------	-------

※平成12年数値は参考値（農家調査の販売農家の調査結果）



#### IV 総農家

##### 1 総農家、販売農家、自給的農家別農家数

平成17年2月1日現在、本市の総農家数は3,523戸となり、前回調査（平成12年2月1日現在）に比べ348戸、9.0%の減少となった。

販売農家、自給的農家別にみると、販売農家は2,450戸で17.8%の減少、一方、自給的農家は1,073戸で20.6%の増加となった。

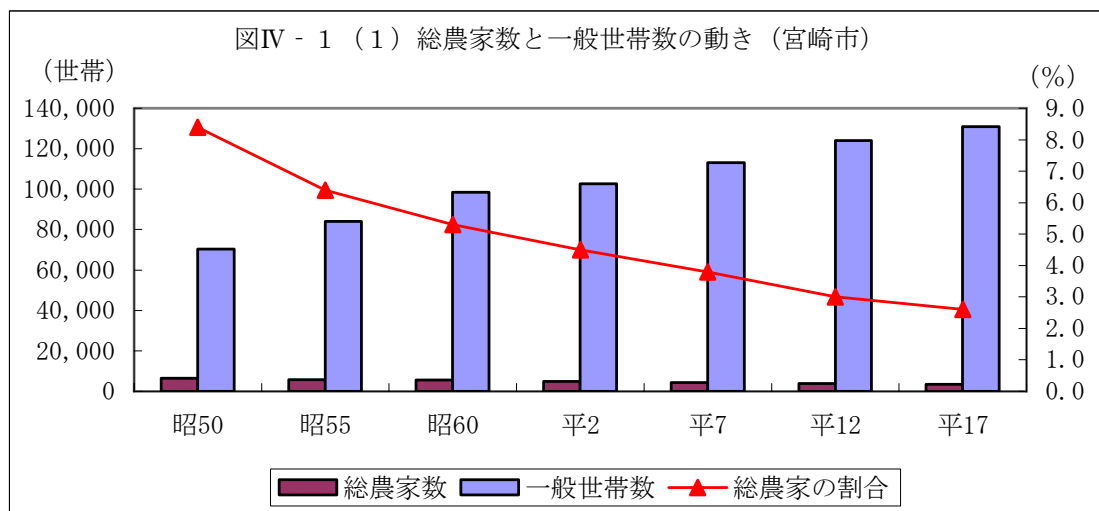
この結果、総農家に占める販売農家数の割合は69.5%となり、前回の77.0%から7.5ポイント低下した。

表IV - 1 (1) 総農家数 (単位：戸、%)

	宮 崎 市			宮 崎 県			
	総農家数	販 売 農 家 数	自 給 的 農 家 数	総農家数	販 売 農 家 数	自 給 的 農 家 数	
実 数	平12	3,871	2,981	890	56,195	42,006	14,189
	平17	3,523	2,450	1,073	50,735	35,245	15,490
増 減 数		△ 348	△ 531	183	△ 5,460	△ 6,761	1,301
増 減 率		△ 9.0	△ 17.8	20.6	△ 9.7	△ 16.1	9.2
構 成 比	平12	100.0	77.0	23.0	100.0	74.8	25.2
	平17	100.0	69.5	30.5	100.0	69.5	30.5

(内訳)

本 庁	851	622	229
赤 江	491	354	137
瓜 生 野	293	206	87
倉 岡	229	151	78
住 吉	458	353	105
木 花	361	289	72
青 島	49	20	29
生 目	791	455	336
田 野	654	532	122
佐 土 原	1,018	804	214
高 岡	961	663	298



## 2 総農家、販売農家、自給的農家別経営耕地面積

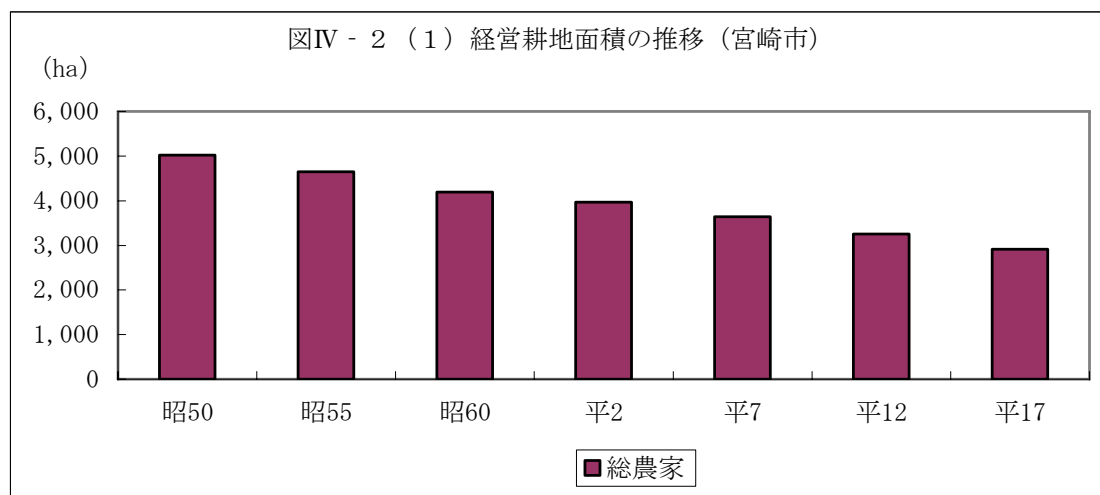
本市の経営耕地面積は2,911haとなり、前回に比べ343ha(10.5%)減少した。販売農家、自給的農家別にみると、販売農家は2,704haで376ha(12.2%)減少、一方、自給的農家は207haで、前回より33ha(19.0%)の増加となった。

表IV - 2 (1) 経営耕地面積 (単位：ha、%)

		宮 崎 市			宮 崎 県		
		総農家	販売農家分	自給的農家分	総農家	販売農家分	自給的農家分
実数	平12	3,254	3,080	174	56,213	53,499	2,714
	平17	2,911	2,704	207	51,709	48,831	2,879
増減数		△343	△376	33	△4,504	△4,668	165
増減率		△10.5	△12.2	19.0	△8.0	△8.7	6.1
構成比	平12	100	95	5	100	95	5
	平17	100.0	92.9	7.1	100.0	94.4	5.6

(内訳)

本 庁	722	678	44
赤 江	441	415	26
瓜 生 野	257	239	17
倉 岡	167	152	15
住 吉	411	392	19
木 花	402	388	14
青 島	18	13	5
生 目	494	427	67
田 野	1,279	1,255	24
佐 土 原	1,095	1,054	42
高 岡	809	751	58



### 3 総農家、販売農家、自給的農家別耕作放棄地面積

本市の耕作放棄地面積は243haとなり、前回に比べ24ha（11.0%）増加した。

販売農家、自給的農家別にみると、販売農家は171haで6ha（3.4%）の減少、一方、自給的農家は72haで30ha（71.4%）の増加となった。

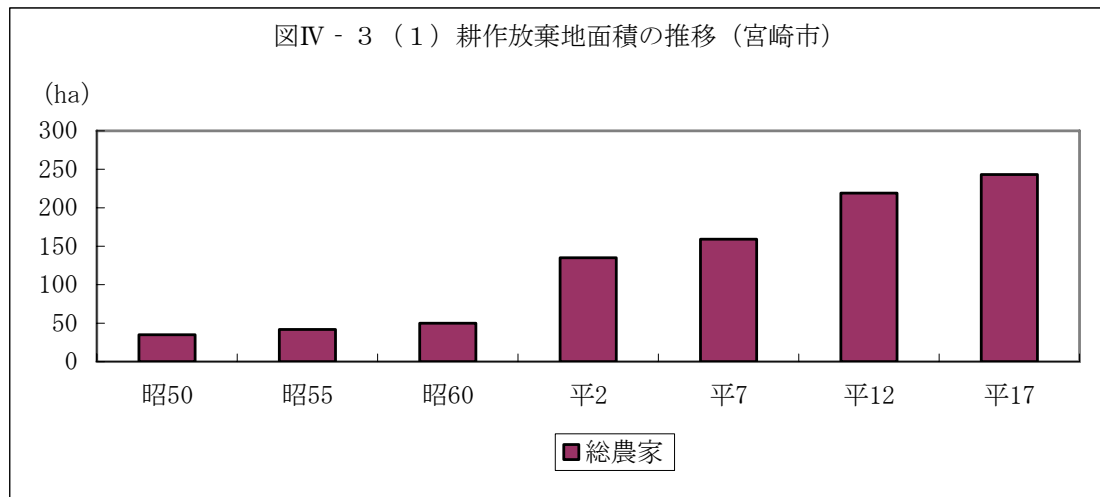
表IV - 3（1） 耕作放棄地面積 (単位：h a、%)

		宮 崎 市			宮 崎 県		
		総 農 家	販 売 農 家 分	自 給 的 農 家 分	総 農 家	販 売 農 家 分	自 給 的 農 家 分
実 数	平12	219	177	42	2,959	2,197	762
	平17	243	171	72	2,969	1,995	974
増 減 数		24	△ 6	30	10	△ 202	212
増 減 率		11.0	△ 3.4	71.4	0.3	△ 9.2	27.8
構 成 比	平12	100.0	80.8	19.2	100.0	74.2	25.8
	平17	100.0	70.4	29.6	100.0	67.2	32.8

(内訳)

本 庁	47	36	11
赤 江	12	9	3
瓜 生 野	20	14	7
倉 岡	12	8	4
住 吉	81	66	15
木 花	17	12	4
青 島	7	3	4
生 目	48	24	23
田 野	35	27	8
佐 土 原	92	70	22
高 岡	120	84	37

図IV - 3（1） 耕作放棄地面積の推移（宮崎市）



## V 販売農家

### 1 専兼業別農家数

販売農家を専兼業別にみると、専業農家は1,195戸（全体に占める割合48.8%）で、前回に比べ23戸（2.0%）増加した。

一方、第1種兼業農家は464戸（同18.9%）で144戸（23.7%）減、第2種兼業農家は791戸（同32.3%）で410戸（34.1%）減と、それぞれ減少した。

表V-1 専兼業別農家数

（単位：戸、%）

		計	専業農家	男子生産年齢人口が	女子生産年齢人口が	兼業農家	第1種兼業	第2種兼業
				いる	いる			
実数	平12	2,981	1,172	680	...	1,809	608	1,201
	平17	2,450	1,195	588	621	1,255	464	791
増減数		△531	23	△92	...	△554	△144	△410
増減率		△17.8	2.0	△13.5	...	△30.6	△23.7	△34.1
構成比	平12	100.0	39.3	22.8	...	60.7	20.4	40.3
	平17	100.0	48.8	24.0	25.3	51.2	18.9	32.3

（内訳）

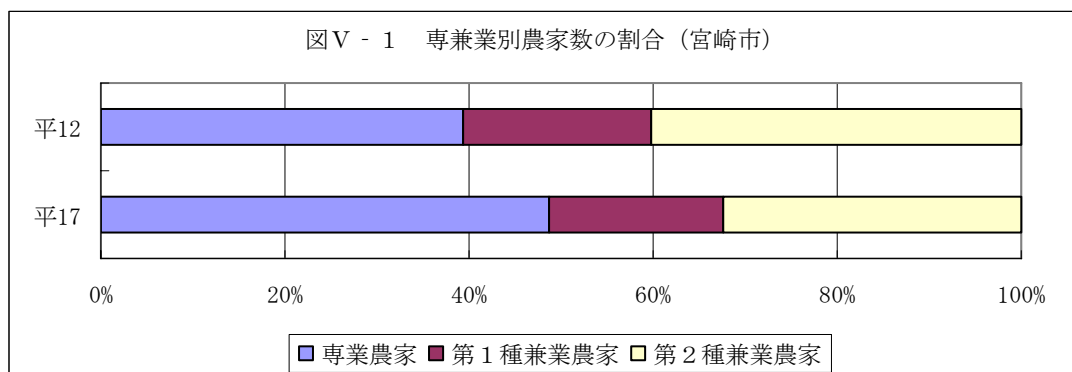
本 庁	622	289	132	127	333	96	237
赤 江	354	177	82	98	177	66	111
瓜 生 野	206	91	31	38	115	38	77
倉 岡	151	77	28	29	74	21	53
住 吉	353	197	134	133	156	82	74
木 花	289	147	94	97	142	77	65
青 島	20	11	5	4	9	4	5
生 目	455	206	82	95	249	80	169

田 野	532	292	206	202	240	147	93
佐 土 原	804	349	186	200	455	176	279
高 岡	663	297	135	141	366	115	251

（参考）

宮 崎 県	35,245	14,378	6,472	6,661	20,867	6,475	14,392
-------	--------	--------	-------	-------	--------	-------	--------

※生産年齢人口：15歳～64歳までの年齢人口





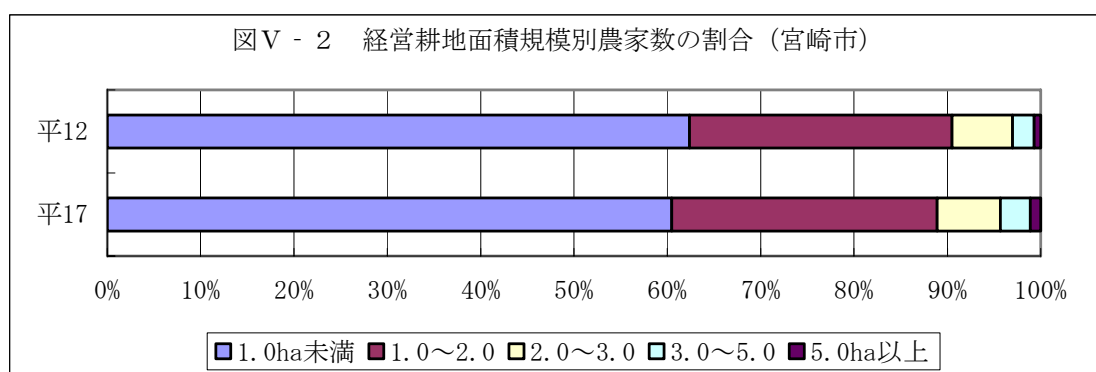
## 2 経営耕地面積規模別農家数

販売農家を経営耕地面積規模別にみると、1.0ha 未満層は 1,481 戸（全体に占める割合 60.4%）で前回に比べ 20.3%減、1.0～2.0ha 層は 696 戸（同 28.4%）で 17.0%減、2.0～3.0ha 層は 167 戸（同 6.8%）で 14.4%減と、それぞれ減少した。

一方、3.0～5.0ha 層は 78 戸（同 3.2%）で 14.7%増、5.0ha 以上層は 28 戸（同 1.1%）で 33.3%増と、それぞれ増加した。

表V - 2 経営耕地面積規模別農家数 (単位：戸、%)

		面 積 区 分					
		計	1.0ha 未満	1.0～2.0	2.0～3.0	3.0～5.0	5.0ha 以上
実 数	平12	2,981	1,858	839	195	68	21
	平17	2,450	1,481	696	167	78	28
増 減 数		△ 531	△ 377	△ 143	△ 28	10	7
増 減 率		△ 17.8	△ 20.3	△ 17.0	△ 14.4	14.7	33.3
構 成 比	平12	100.0	62.3	28.1	6.5	2.3	0.7
	平17	100.0	60.4	28.4	6.8	3.2	1.1
(内訳)							
本 庁		622	404	157	32	17	12
赤 江		354	180	122	39	13	—
瓜 生 野		206	115	69	10	7	5
倉 岡		151	103	30	14	3	1
住 吉		353	215	104	21	10	3
木 花		289	138	93	33	21	4
青 島		20	16	4	—	—	—
生 目		455	310	117	18	7	3
田 野		532	138	116	118	121	39
佐 土 原		804	395	277	73	41	18
高 岡		663	414	152	50	35	12
(参考)							
宮 崎 県		35,245	19,159	9,438	3,194	2,276	1,178

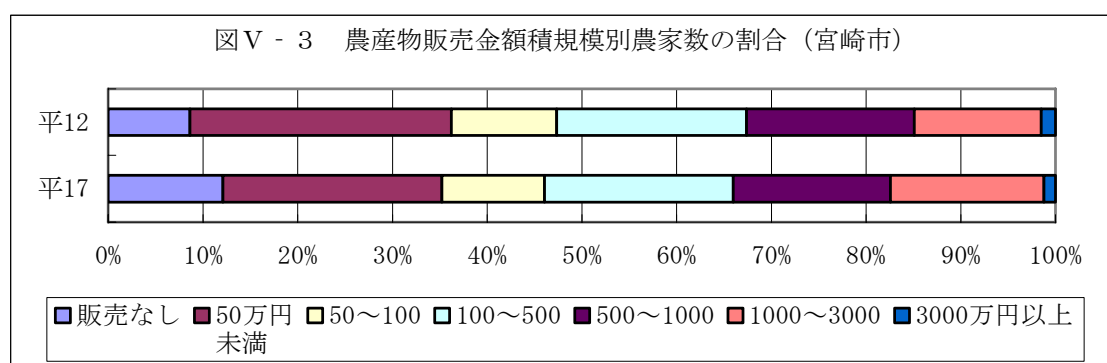


### 3 農産物販売金額規模別農家数

販売農家を農産物販売金額規模別にみると、50万円未満層は567戸（全体に占める割合23.1%）で前回に比べ31.2%減、50～100万円層は264戸（同10.8%）で20.2%減、100～500万円層は488戸（同19.9%）で18.3%減、500～1000万円層は406戸（同16.6%）で23.3%減、1000～3000万円層は398戸（同16.2%）で0.5%減、3000万円以上層は30戸（同1.2%）で31.8%減と、それぞれ減少した。

表V-3 農産物販売金額規模別農家数 (単位：戸、%)

		販売金額区分							
		計	販売なし	50万円未満	50～100	100～500	500～1000	1000～3000	3000万円以上
実数	平12	2,981	256	824	331	597	529	400	44
	平17	2,450	297	567	264	488	406	398	30
増減数		△ 531	41	△ 257	△ 67	△ 109	△ 123	△ 2	△ 14
増減率		△ 17.8	16.0	△ 31.2	△ 20.2	△ 18.3	△ 23.3	△ 0.5	△ 31.8
構成比	平12	100.0	8.6	27.6	11.1	20.0	17.7	13.4	1.5
	平17	100.0	12.1	23.1	10.8	19.9	16.6	16.2	1.2
(内訳)									
本 庁		622	102	172	81	118	84	57	8
赤 江		354	27	67	48	98	58	51	5
瓜 生 野		206	35	58	26	55	20	10	2
倉 岡		151	32	49	13	24	17	15	1
住 吉		353	14	54	22	49	74	137	3
木 花		289	21	35	28	62	74	61	8
青 島		20	6	5	—	4	1	4	—
生 目		455	60	127	46	78	78	63	3
田 野		532	53	28	24	109	87	211	20
佐 土 原		804	113	144	75	149	99	211	13
高 岡		663	125	119	61	172	76	86	24
(参考)									
宮 崎 県		35,245	4,868	7,563	3,822	9,518	3,885	4,492	1,097



#### 4 就業状態別世帯員数

15歳以上の農家世帯員を就業状態別にみると、過去1年間に農業に従事した者（農業従事者）は6,646人で、前回より23.0%減少した。

このうち、農業に主として従事した世帯員（農業就業人口）は5,129人で16.2%減、農業就業人口のうち仕事が主の世帯員（基幹的農業従事者）は4,501人で3.7%減と、それぞれ減少した。

表V-4 就業状態別世帯員数 (単位：人、%)

実数	平12 平17	農業 従事者数	農業就業人口					
			農業就業人口			基幹的農業従事者数		
			計	男	女	計	男	女
		8,628	6,120	2,952	3,168	4,675	2,439	2,236
		6,646	5,129	2,528	2,601	4,501	2,338	2,163
増減数		△ 1,982	△ 991	△ 424	△ 567	△ 174	△ 101	△ 73
増減率		△ 23.0	△ 16.2	△ 14.4	△ 17.9	△ 3.7	△ 4.1	△ 3.3
(内訳)								
本 庁		1,697	1,248	607	641	1,037	547	490
赤 江		975	781	374	407	670	338	332
瓜 生 野		486	349	172	177	324	168	156
倉 岡		342	248	126	122	233	125	108
住 吉		1,078	924	467	457	838	439	399
木 花		819	666	330	336	606	309	297
青 島		49	42	22	20	37	20	17
生 目		1,200	871	430	441	756	392	364
田 野		1,567	1,382	687	695	1,264	644	620
佐 土 原		2,219	1,669	841	828	1,440	761	679
高 岡		1,638	1,237	639	598	1,006	554	452
(参考)								
宮 崎 県		91,740	66,245	32,594	33,651	54,795	28,723	26,072

## VI 林業経営体

### 1 保有山林面積規模別経営体数

林業経営体を保有山林面積規模別でみると、3ha未満層は7経営体（全体に占める割合7.1%）、3～5ha層は31経営体（同31.3%）、5～10ha層は19経営体（同19.2%）、10～20ha層は16経営体（同16.2%）、20～30ha層は6経営体（同6.1%）、30～50ha層は5経営体（同5.1%）、50～100ha層は4経営体（同4.0%）、100ha以上層は11経営体（同11.1%）となった。

保有山林面積規模別の経営体が占める保有山林面積の割合をみると、3ha未満層は6ha（全体に占める割合0.02%）、3～5ha層は110ha（同0.3%）、5～10ha層は127ha（同0.4%）、10～20ha層は217ha（同0.7%）、20～30ha層は133ha（同0.4%）、30～50ha層は195ha（同0.6%）、50～100ha層は271ha（同0.8%）、100ha以上層は31,444ha（同96.7%）となった。

表VI-1(1) 保有山林面積規模別経営体数 (単位：経営体、%)

	計	3ha 未満	3～5	5～10	10～20	20～30	30～50	50～100	100ha 以上
経営体数	99	7	31	19	16	6	5	4	11
構成比	100.0	7.1	31.3	19.2	16.2	6.1	5.1	4.0	11.1
(内訳)									
本庁	51	3	12	11	6	4	2	3	10
赤江	9	1	5	2	1	—	—	—	—
瓜生野	1	—	1	—	—	—	—	—	—
倉岡	—	—	—	—	—	—	—	—	—
住吉	12	1	8	—	3	—	—	—	—
木花	14	1	2	4	3	2	1	1	—
青島	3	—	1	—	1	—	—	—	1
生目	9	1	2	2	2	—	2	—	—
田野	24	2	7	5	4	1	2	2	1
佐土原	4	—	2	2	—	—	—	—	—
高岡	52	3	25	16	3	3	—	1	1
(参考)									
宮崎県	5,816	126	1,477	1,323	1,183	660	558	330	159

表VI - 1 (2) 保有山林面積規模別保有山林面積 (単位: ha、%)

	計	3ha 未 満	3 ~ 5	5 ~ 10	10 ~ 20	20 ~ 30	30 ~ 50	50 ~ 100	100ha 以 上
保有山林面積	32,503	6	110	127	217	133	195	271	31,444
構成比	100.0	0.0	0.3	0.4	0.7	0.4	0.6	0.8	96.7

(内訳)

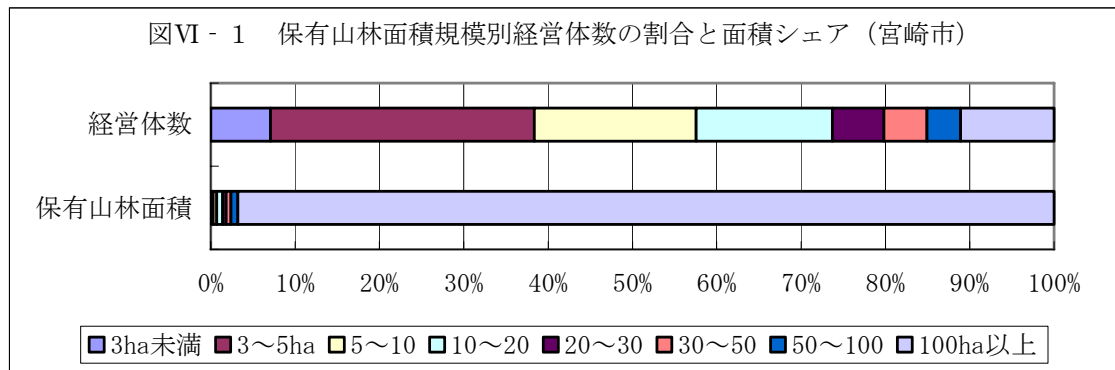
本 庁	31,902	1	42	77	90	86	76	185	31,345
赤 江	45	—	18	12	15	—	—	—	—
瓜 生 野	3	—	3	—	—	—	—	—	—
倉 岡	—	—	—	—	—	—	—	—	—
住 吉	77	3	30	—	44	—	—	—	—
木 花	240	3	7	28	30	47	40	86	—
青 島	122	—	3	—	19	—	—	—	100
生 目	117	—	7	11	20	—	79	—	—

田 野	471	—	23	30	52	24	60	132	150
佐 土 原	20	—	7	13	—	—	—	—	—
高 岡	964	—	86	92	31	67	—	50	639

(参考)

宮 崎 県	160,375	62	5,138	8,452	15,448	14,729	19,956	20,838	75,752
-------	---------	----	-------	-------	--------	--------	--------	--------	--------

図VI - 1 保有山林面積規模別経営体数の割合と面積シェア (宮崎市)



## 2 人工林率別経営体数

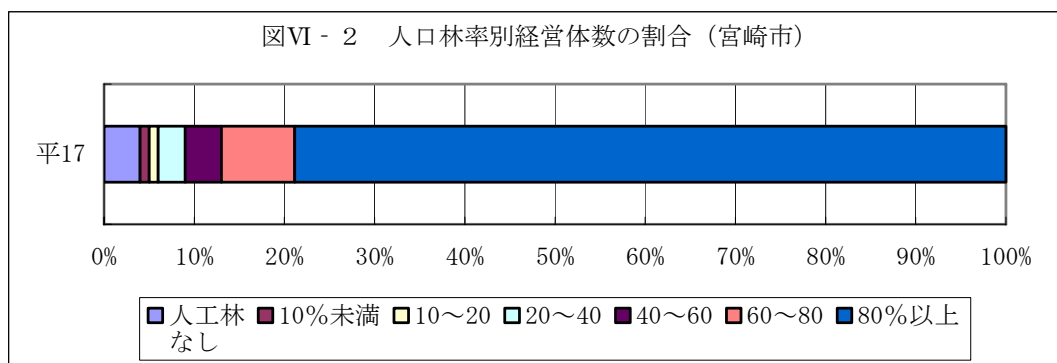
林業経営体のうち、人工林のない山林を有する経営体は4経営体(全体に占める割合4%)、人工林を有する経営体は95経営体(同96.0%)となっている。

特に、人口林率80%以上の山林を有する経営体は78経営体となっており、全体の78.8%を占めている。

表VI-2 人工林率別経営体数

(単位：経営体、%)

	計	人工林 なし	人 工 林 あ り					80%以上
			10%未満	10～20	20～40	40～60	60～80	
経営体数	99	4	1	1	3	4	8	78
構成比	100.0	4.0	1.0	1.0	3.0	4.0	8.1	78.8
(内訳)								
本 庁	51	2	—	—	2	2	4	41
赤 江	9	1	—	—	—	—	—	8
瓜 生 野	1	—	—	—	—	—	—	1
倉 岡	—	—	—	—	—	—	—	—
住 吉	12	1	1	1	1	2	2	4
木 花	14	—	—	—	—	—	—	14
青 島	3	—	—	—	—	—	1	2
生 目	9	—	—	—	—	—	1	8
田 野	24	2	—	—	—	—	1	21
佐 土 原	4	—	—	—	—	—	—	4
高 岡	52	3	1	—	1	2	3	42
(参考)								
宮 崎 県	5,816	145	192	264	693	746	771	3,005



### 3 保有山林の作業実施状況

#### (1) 植林

調査日前1年間に、保有する山林に植林を行った経営体数は17経営体となった。このうち、植林作業を委託した経営体は9経営体で、その割合は52.9%となった。

また、植林を行った面積は134haとなった。このうち、作業を委託した面積は62haとなり、その割合は46.3%となった。

#### (2) 下刈り

調査日前1年間に、保有する山林の下刈りなどを行った経営体数は54経営体となった。このうち、下刈り作業を委託した経営体は26経営体で、その割合は48.1%となった。

また、下刈りなどを行った面積は534haとなった。このうち、作業を委託した面積は429haとなり、その割合は80.3%となった。

#### (3) 間伐

調査日前1年間に、保有する山林の間伐を行った経営体数は33経営体となった。このうち、間伐を委託した経営体は17経営体で、その割合は51.5%となった。

また、間伐を行った面積は1,299haとなった。このうち、作業を委託した面積は1,247haとなり、その割合は96.0%となった。

#### (4) 主伐

調査日前1年間に、保有する山林の主伐を行った経営体数は9経営体となった。このうち、主伐を委託した経営体は7経営体で、その割合は77.8%となった。

また、主伐を行った面積は320haとなった。このうち、作業を委託した面積は315haとなり、その割合は98.4%となった。

表VI-3 保有山林の作業実施状況（宮崎市）

（単位：経営体、ha、%）

	林業作業を行った経営体数			林業作業を行った面積		
	うち林業作業を委託した経営体	割合	うち林業作業を委託した面積	割合		
植林	17	9	52.9	134	62	46.3
下刈りなど	54	26	48.1	534	429	80.3
間伐など	33	17	51.5	1,299	1,247	96.0
主伐	9	7	77.8	320	315	98.4

（参考）宮崎県

	林業作業を行った経営体数			林業作業を行った面積		
	うち林業作業を委託した経営体	割合	うち林業作業を委託した面積	割合		
植林	983	181	18.4	1,623	594	36.6
下刈りなど	3,321	646	19.5	9,452	3,171	33.5
間伐など	2,105	486	23.1	7,017	3,539	50.4
主伐	360	105	29.2	1,001	587	58.6

#### 4 林業従事者数

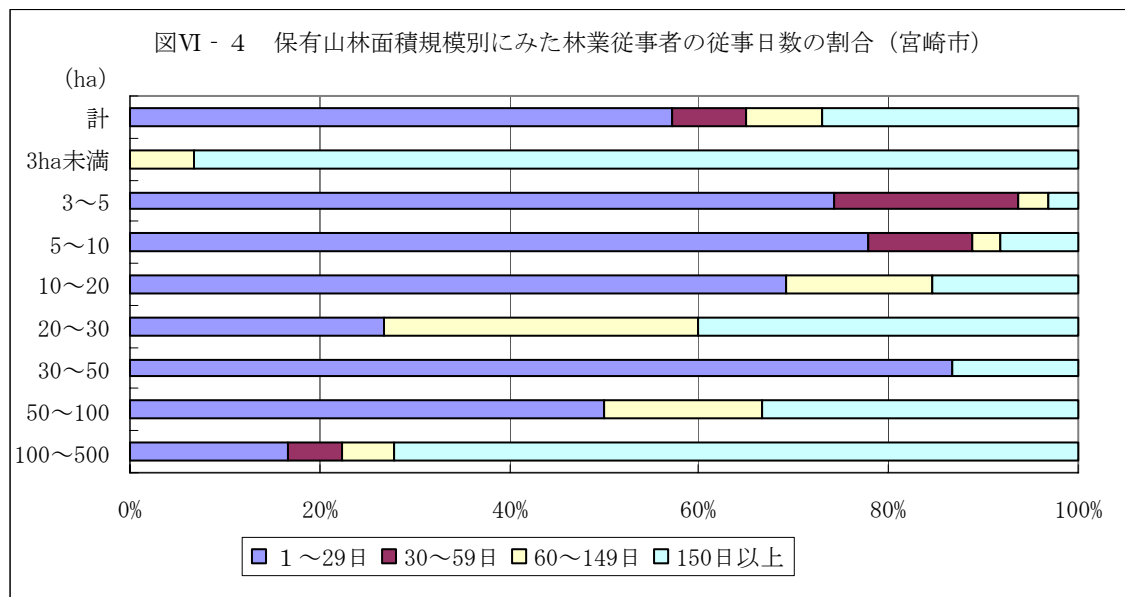
調査日前1年間に、自営林業やよそに雇われて林業に従事した林業従事者数は189人となった。

これを林業従事日数別にみると、1～29日が108人（全体に占める割合57.1%）で最も多く、次いで150日以上が51人（同27.0%）、30～59日と60～149日が同数で15人（同7.9%）となった。

また、従事日数の割合を保有山林面積規模別にみると、3ha未満（含面積なし）と100～500haの層で従事日数の多い従事者の割合が高くなっている。

表VI-4 保有山林面積規模別にみた林業従事者数の従事日数別構成 (単位：人)

	計	1～29日		30～59日		60～149日		150日以上	
		従業者数	構成比	従業者数	構成比	従業者数	構成比	従業者数	構成比
計	189	108	57.1	15	7.9	15	7.9	51	27.0
保有山林面積なし	40	25	62.5	4	10.0	3	7.5	8	20.0
3ha未満	15	—	—	—	—	1	6.7	14	93.3
3～5	31	23	74.2	6	19.4	1	3.2	1	3.2
5～10	36	28	77.8	4	11.1	1	2.8	3	8.3
10～20	13	9	69.2	—	—	2	15.4	2	15.4
20～30	15	4	26.7	—	—	5	33.3	6	40.0
30～50	15	13	86.7	—	—	—	—	2	13.3
50～100	6	3	50.0	—	—	1	16.7	2	33.3
100～500	18	3	16.7	1	5.6	1	5.6	13	72.2
500～1,000	—	—	—	—	—	—	—	—	—
1,000ha以上	—	—	—	—	—	—	—	—	—





統計表



I 農林業経営体

【農林業経営体】

調査客体数

単位：経営体

	計	農業と林業 を行っている 経営体	農業のみを 行っている 経営体	林業のみを 行っている 経営体
宮崎県	38,260	20,188	16,786	1,286
宮崎市	2,577	457	2,059	61
本庁	687	122	526	39
赤江	365	19	342	4
瓜生野	209	38	171	—
倉岡	153	40	113	—
住吉	370	93	270	7
木花	298	40	252	6
青島	24	18	4	2
生目	471	87	381	3
田野	550	351	192	7
佐土原	818	88	729	1
高岡	688	458	225	5

Ⅱ 農業経営体

【農業経営体 総数】

組織形態別経営体数

単位：経営体

	計	法人化している										地方公共 団体・財 産区	法人化し ていない	個人経営 体
		小計	農事組 合法 人	会 社				各 種 団 体			その他 の 法 人			
				株式会 社	有限会 社	合名・合 資会 社	相互会 社	農 協	森林組 合	その他 の 各種 団体				
宮崎県	35,989	503	51	45	303	3	—	83	1	9	8	2	35,484	35,287
宮崎市	2,505	48	5	4	31	—	—	6	—	1	1	—	2,457	2,441
本庁	643	18	1	2	10	0	0	4	0	1	0	0	625	620
赤江	358	6	2	0	4	0	0	0	0	0	0	0	352	352
瓜生野	209	4	1	—	3	—	—	—	—	—	—	—	205	205
倉岡	153	2	—	—	2	—	—	—	—	—	—	—	151	149
住吉	361	8	—	—	7	—	—	1	—	—	—	—	353	353
木花	291	2	—	—	2	—	—	—	—	—	—	—	289	288
青島	22	2	—	2	—	—	—	—	—	—	—	—	20	20
生目	468	6	1	—	3	—	—	1	—	—	1	—	462	454
田野	540	16	1	1	13	—	—	1	—	—	—	—	524	523
佐土原	817	5	—	—	3	—	—	2	—	—	—	—	812	807
高岡	677	8	1	—	3	—	—	4	—	—	—	—	669	668

経営耕地面積規模別経営体数

地区名	計	0.3ha 未満	0.3 ～0.5ha	0.5 ～1.0	1.0 ～1.5	1.5 ～2.0	2.0 ～3.0	3.0 ～5.0	5.0 ～10.0	10.0 ～20.0	20.0 ～30.0	30.0 ～50.0	50.0～ 100.0	100ha 以上
宮崎県	35,989	1,254	7,163	11,323	6,098	3,377	3,221	2,303	1,076	127	28	7	7	5
宮崎市	2,505	74	500	946	476	225	171	81	24	5	3	—	—	—
本庁	643	26	144	249	112	48	34	18	10	1	1	0	0	0
赤江	358	8	55	120	79	43	40	13	0	0	0	0	0	0
瓜生野	209	2	40	74	50	19	10	8	6	—	—	—	—	—
倉岡	153	2	42	61	14	16	14	3	1	—	—	—	—	—
住吉	361	11	77	134	68	36	21	10	1	1	2	—	—	—
木花	291	11	38	90	63	31	33	21	3	1	—	—	—	—
青島	22	1	10	6	3	1	1	—	—	—	—	—	—	—
生目	468	13	94	212	87	31	18	8	3	2	—	—	—	—
田野	540	10	44	90	59	58	119	121	35	4	—	—	—	—
佐土原	817	21	129	257	193	84	73	41	16	2	1	—	—	—
高岡	677	33	160	232	108	45	50	36	12	1	—	—	—	—

【農業経営体 家族経営】

農産物販売金額規模別経営体数

単位：経営体

	計	販売なし	50万円未満	50～100万円	100～200	200～300	300～500	500～700	700 ～ 1,000
宮崎県	35,419	4,942	7,658	3,823	4,207	2,464	2,850	1,900	1,986
宮崎市	2,454	301	567	264	183	108	197	181	225
本庁	624	104	172	81	41	22	55	39	45
赤江	355	28	67	48	42	25	31	25	33
瓜生野	206	35	58	26	21	13	21	10	10
倉岡	151	32	49	13	13	6	5	7	10
住吉	353	14	54	22	9	9	31	40	34
木花	289	21	35	28	26	12	24	27	47
青島	20	6	5	—	1	2	1	1	—
生目	456	61	127	46	30	19	29	32	46
田野	534	54	29	24	38	31	40	38	49
佐土原	807	114	145	75	62	43	45	46	53
高岡	669	129	120	61	74	50	49	34	42

	1,500 ～ 2,000	2,000 ～ 3,000	3,000 ～ 5,000	5000万 ～ 1億円	1～3	3～5	5億円以上
宮崎県	1,156	999	555	371	160	5	6
宮崎市	90	58	22	6	2	—	—
本庁	15	5	5	3	0	0	0
赤江	10	9	5	0	0	0	0
瓜生野	3	1	2	—	—	—	—
倉岡	2	4	1	—	—	—	—
住吉	34	24	2	1	—	—	—
木花	16	8	5	1	2	—	—
青島	—	2	—	—	—	—	—
生目	10	5	2	1	—	—	—
田野	77	51	12	7	—	—	1
佐土原	55	46	8	4	1	—	—
高岡	20	18	12	9	3	—	—

【農業経営体 総数】

農業用機械の所有経営体数と所有台数

単位：経営体、台

	乗 用 型 ト ラ ク タ ー								動力防除機	
	計		15馬力未満		15 ～ 30		30馬力以上			
	実経営体数	台 数	経営体数	台 数	経営体数	台 数	経営体数	台 数	経営体数	台 数
宮崎県	31,323	42,032	4,876	5,141	24,607	28,570	6,102	8,321	21,341	25,406
宮崎市	2,235	2,570	266	272	1,817	1,954	296	344	1,535	2,068
本庁	538	618	52	53	460	493	57	72	355	466
赤江	341	379	46	46	271	286	45	47	203	297
瓜生野	191	213	23	23	147	156	32	34	130	145
倉岡	145	171	19	20	109	123	28	28	98	122
住吉	332	397	39	42	277	305	40	50	260	373
木花	264	288	20	20	215	221	41	47	195	268
青島	19	20	10	10	8	8	1	2	7	9
生目	405	484	57	58	330	362	52	64	287	388
田野	495	972	66	68	395	509	291	395	387	457
佐土原	764	929	88	94	636	733	90	102	508	684
高岡	519	643	88	89	403	471	66	83	394	496

	乗用型スピード スプレイヤー		動力田植機		自脱型コンバイン		普通型コンバイン	
	経営体数	台 数	経営体数	台 数	経営体数	台 数	経営体数	台 数
宮崎県	557	580	19,076	19,218	10,379	10,528	3,235	3,274
宮崎市	13	13	1,682	1,691	1,465	1,491	150	150
本庁	4	4	424	426	401	415	8	8
赤江	3	3	287	287	270	272	17	17
瓜生野	1	1	155	155	138	139	—	—
倉岡	1	1	106	107	91	95	1	1
住吉	1	1	190	190	96	98	74	74
木花	2	2	194	194	187	187	20	20
青島	—	—	8	8	10	10	1	1
生目	1	1	318	324	272	275	29	29
田野	9	9	271	271	159	159	63	63
佐土原	4	4	600	611	594	609	5	5
高岡	12	14	358	364	164	165	102	102

【農業経営体 総数】

環境保全型農業に取り組んでいる経営体の取組形態別経営体数

単位：経営体

	計	化学肥料の低減の取組み		農薬の低減の取組み		堆肥による土作り	
		している	していない	している	していない	している	していない
宮崎県	19,220	10,453	8,767	13,989	5,231	14,516	4,704
宮崎市	1,331	719	612	1,045	286	825	506
本庁	325	179	146	262	63	176	149
赤江	171	79	92	140	31	85	86
瓜生野	101	51	50	68	33	72	29
倉岡	70	41	29	55	15	50	20
住吉	226	135	91	180	46	164	62
木花	175	95	80	134	41	106	69
青島	11	8	3	9	2	8	3
生目	252	131	121	197	55	164	88
田野	346	173	173	249	97	289	57
佐土原	460	267	193	349	111	315	145
高岡	297	146	151	213	84	216	81

都道府県設定項目

単位 { 経営体数：経営体  
台数：台、面積：㎡

	農業経営用パソコンの所有 台数		養液栽培施設面積		農業経営に関してインター ネットを利用している経営 体	高設栽培施設面積		自動開閉施設面積	
	経営体数	台	経営体数	㎡		経営体数	㎡	経営体数	㎡
宮崎県	2,051	2,505	80	181,333	820	103	238,981	1,823	6,221,400
宮崎市	154	196	26	67,355	55	34	82,672	339	1,057,790
本庁	33	44	8	15,967	15	11	24,874	63	173,697
赤江	28	42	6	24,824	5	7	15,200	56	176,847
瓜生野	2	2	—	—	—	—	—	7	19,200
倉岡	5	6	—	—	1	—	—	11	34,804
住吉	42	54	7	17,624	18	5	17,500	83	304,223
木花	17	20	1	2,000	7	8	16,590	54	180,180
青島	1	1	—	—	—	—	—	—	—
生目	26	27	4	6,940	9	3	8,508	65	168,839
田野	67	73	3	15,800	31	—	—	32	119,959
佐土原	140	152	2	5,305	20	3	24,000	104	392,326
高岡	29	34	6	17,000	11	2	8,300	68	215,458

Ⅲ 農業経営体（家族経営）

【農業経営体 家族経営】

組織形態別経営体数

単位：経営体

	計	法人化している										地方公共 団体・財 産区	法人化し ていない	個人経営 体	
		小計	農事組 合法 人	会 社				各 種 団 体			その他 の 法 人				
				株式 会社	有限 会社	合名・合 資 会社	相互 会社	農 協	森林 組合	その他 の 各種 団体					
宮崎県	35,419	132	21	—	110	1	—	—	—	—	—	—	—	35,287	35,287
宮崎市	2,454	13	2	—	11	—	—	—	—	—	—	—	—	2,441	2,441
本庁	624	4	0	0	4	0	0	0	0	0	0	0	0	620	620
赤江	355	3	2	0	1	0	0	0	0	0	0	0	0	352	352
瓜生野	206	1	—	—	1	—	—	—	—	—	—	—	—	205	205
倉岡	151	2	—	—	2	—	—	—	—	—	—	—	—	149	149
住吉	353	—	—	—	—	—	—	—	—	—	—	—	—	353	353
木花	289	1	—	—	1	—	—	—	—	—	—	—	—	288	288
青島	20	—	—	—	—	—	—	—	—	—	—	—	—	20	20
生目	456	2	—	—	2	—	—	—	—	—	—	—	—	454	454
田野	534	11	—	—	11	—	—	—	—	—	—	—	—	523	523
佐土原	807	—	—	—	—	—	—	—	—	—	—	—	—	807	807
高岡	669	1	—	—	1	—	—	—	—	—	—	—	—	668	668

経営耕地面積規模別経営体数

単位：経営体

	計	0.3ha 未満	0.3 ～0.5ha	0.5 ～1.0	1.0 ～1.5	1.5 ～2.0	2.0 ～3.0	3.0 ～5.0	5.0 ～10.0	10.0 ～20.0	20.0 ～30.0	30.0 ～50.0	50.0～ 100.0	100ha 以上
宮崎県	35,419	887	7,149	11,295	6,075	3,365	3,195	2,276	1,048	112	14	—	2	1
宮崎市	2,454	46	497	942	472	224	167	78	23	3	2	—	—	—
本庁	624	14	143	249	109	48	32	17	10	1	1	0	0	0
赤江	355	7	54	120	79	43	39	13	0	0	0	0	0	0
瓜生野	206	1	40	74	50	19	10	7	5	—	—	—	—	—
倉岡	151	—	42	61	14	16	14	3	1	—	—	—	—	—
住吉	353	8	76	131	68	36	21	10	1	1	1	—	—	—
木花	289	10	38	90	63	30	33	21	3	1	—	—	—	—
青島	20	1	10	5	3	1	—	—	—	—	—	—	—	—
生目	456	5	94	212	86	31	18	7	3	—	—	—	—	—
田野	534	8	43	89	58	58	118	121	35	4	—	—	—	—
佐土原	807	13	129	256	193	84	73	41	16	2	—	—	—	—
高岡	669	28	160	232	107	45	50	35	11	1	—	—	—	—



【農業経営体 家族経営】

農産物販売金額規模別経営体数

単位：経営体

	計	販売なし	50万円未満	50～100万円	100～200	200～300	300～500	500～700	700 ～ 1,000
宮崎県	35,419	4,942	7,658	3,823	4,207	2,464	2,850	1,900	1,986
宮崎市	2,454	301	567	264	183	108	197	181	225
本庁	624	104	172	81	41	22	55	39	45
赤江	355	28	67	48	42	25	31	25	33
瓜生野	206	35	58	26	21	13	21	10	10
倉岡	151	32	49	13	13	6	5	7	10
住吉	353	14	54	22	9	9	31	40	34
木花	289	21	35	28	26	12	24	27	47
青島	20	6	5	—	1	2	1	1	—
生目	456	61	127	46	30	19	29	32	46
田野	534	54	29	24	38	31	40	38	49
佐土原	807	114	145	75	62	43	45	46	53
高岡	669	129	120	61	74	50	49	34	42

	1,500 ～ 2,000	2,000 ～ 3,000	3,000 ～ 5,000	5000万 ～ 1億円	1～3	3～5	5億円以上
宮崎県	1,156	999	555	371	160	5	6
宮崎市	90	58	22	6	2	—	—
本庁	15	5	5	3	0	0	0
赤江	10	9	5	0	0	0	0
瓜生野	3	1	2	—	—	—	—
倉岡	2	4	1	—	—	—	—
住吉	34	24	2	1	—	—	—
木花	16	8	5	1	2	—	—
青島	—	2	—	—	—	—	—
生目	10	5	2	1	—	—	—
田野	77	51	12	7	—	—	1
佐土原	55	46	8	4	1	—	—
高岡	20	18	12	9	3	—	—

【農業経営体 家族経営】

年齢別の農業従事者数（自営農業に従事した世帯員数）

単位：人

	男 女 計													
	計	15～19歳	20～24	25～29	30～34	35～39	40～44	45～49	50～54	55～59	60～64	65～69	70～74	75歳以上
宮崎県	92,061	1,507	2,233	2,534	2,494	3,401	5,689	8,121	9,726	9,298	9,230	11,838	12,622	13,368
宮崎市	6,654	120	179	225	193	254	437	541	687	641	700	820	935	922
本庁	1,700	23	50	61	52	69	102	138	169	173	176	199	242	246
赤江	979	21	28	22	29	39	51	97	93	93	87	132	150	137
瓜生野	486	5	12	16	9	11	27	22	56	50	63	60	75	80
倉岡	342	4	6	6	10	6	23	23	40	36	47	35	52	54
住吉	1,078	17	26	46	36	57	86	94	105	91	107	141	135	137
木花	819	15	28	33	20	37	82	77	94	74	69	95	113	82
青島	49	—	1	—	—	1	1	5	6	2	4	9	8	12
生日	1,201	35	28	41	37	34	65	85	124	122	147	149	160	174
田野	1,569	23	48	59	62	70	125	150	184	173	136	183	167	189
佐土原	2,221	37	69	71	52	105	167	179	217	226	213	267	310	308
高岡	1,644	35	33	43	48	69	86	135	130	171	213	261	226	194

	男													
	計	15～19歳	20～24	25～29	30～34	35～39	40～44	45～49	50～54	55～59	60～64	65～69	70～74	75歳以上
宮崎県	48,397	955	1,496	1,630	1,438	1,777	3,109	4,311	5,273	4,969	4,265	5,668	6,422	7,084
宮崎市	3,449	75	115	133	108	117	224	290	375	330	318	394	466	504
本庁	868	10	27	38	27	30	53	72	94	88	84	88	117	140
赤江	492	14	15	12	16	19	21	50	59	46	36	64	75	65
瓜生野	259	2	10	9	6	5	16	11	31	25	31	29	40	44
倉岡	185	2	2	3	6	3	15	9	25	20	26	20	27	27
住吉	557	13	22	25	20	25	47	55	47	41	47	67	72	76
木花	426	10	21	20	12	17	43	41	48	48	22	47	54	43
青島	28	—	1	—	—	1	—	5	2	2	1	4	4	8
生日	634	24	17	26	21	17	29	47	69	60	71	75	77	101
田野	796	14	27	42	35	36	65	77	88	96	62	79	86	89
佐土原	1,172	26	44	48	32	48	88	103	116	113	100	133	156	165
高岡	876	19	21	26	28	38	53	67	70	78	100	135	127	114

	女													
	計	15～19歳	20～24	25～29	30～34	35～39	40～44	45～49	50～54	55～59	60～64	65～69	70～74	75歳以上
宮崎県	43,664	552	737	904	1,056	1,624	2,580	3,810	4,453	4,329	4,965	6,170	6,200	6,284
宮崎市	3,205	45	64	92	85	137	213	251	312	311	382	426	469	418
本庁	832	13	23	23	25	39	49	66	75	85	92	111	125	106
赤江	487	7	13	10	13	20	30	47	34	47	51	68	75	72
瓜生野	227	3	2	7	3	6	11	11	25	25	32	31	35	36
倉岡	157	2	4	3	4	3	8	14	15	16	21	15	25	27
住吉	521	4	4	21	16	32	39	39	58	50	60	74	63	61
木花	393	5	7	13	8	20	39	36	46	26	47	48	59	39
青島	21	—	—	—	—	—	1	—	4	—	3	5	4	4
生日	567	11	11	15	16	17	36	38	55	62	76	74	83	73
田野	773	9	21	17	27	34	60	73	96	77	74	104	81	100
佐土原	1,049	11	25	23	20	57	79	76	101	113	113	134	154	143
高岡	768	16	12	17	20	31	33	68	60	93	113	126	99	80

【農業経営体 家族経営】

年齢別の農業就業人口（自営農業に主として従事した世帯員数）

単位：人

	男 女 計													
	計	15～19歳	20～24	25～29	30～34	35～39	40～44	45～49	50～54	55～59	60～64	65～69	70～74	75歳以上
宮崎県	66,449	1,318	852	1,001	1,200	1,657	2,717	3,941	5,258	5,585	7,224	10,595	12,016	13,085
宮崎市	5,131	101	84	91	104	165	283	320	421	421	590	756	899	896
本庁	1,249	18	24	21	24	41	61	71	98	111	135	180	233	232
赤江	782	18	17	8	16	26	32	60	53	69	79	124	145	135
瓜生野	349	5	1	2	3	7	17	6	23	24	49	59	75	78
倉岡	248	3	2	2	2	5	16	7	21	20	37	31	49	53
住吉	924	16	14	31	29	45	62	69	82	74	99	136	133	134
木花	666	12	16	14	15	28	57	60	69	53	64	91	106	81
青島	42	—	1	—	—	1	1	3	5	1	4	6	8	12
生目	871	29	9	13	15	12	37	44	70	69	123	129	150	171
田野	1,384	21	29	42	54	63	105	124	153	146	126	176	162	183
佐土原	1,671	34	27	27	32	67	105	110	132	141	160	242	296	298
高岡	1,242	31	19	22	19	33	53	76	78	109	160	231	219	192

	男													
	計	15～19歳	20～24	25～29	30～34	35～39	40～44	45～49	50～54	55～59	60～64	65～69	70～74	75歳以上
宮崎県	32,684	839	619	626	635	767	1,375	1,862	2,490	2,599	3,028	4,912	6,029	6,903
宮崎市	2,529	63	58	55	55	68	136	160	210	190	243	358	445	488
本庁	608	8	17	15	12	18	28	33	51	51	56	76	112	131
赤江	374	12	7	5	9	10	12	29	34	30	29	59	73	65
瓜生野	172	2	1	1	2	2	11	2	13	6	20	29	40	43
倉岡	126	1	1	1	—	3	10	3	11	10	18	18	24	26
住吉	467	12	14	17	16	19	35	38	33	33	42	63	71	74
木花	330	8	12	7	8	10	27	31	34	35	20	45	50	43
青島	22	—	1	—	—	1	—	3	2	1	1	1	4	8
生目	430	20	5	9	8	5	13	21	32	24	57	67	71	98
田野	688	14	19	30	31	32	55	60	70	77	56	76	83	85
佐土原	843	23	20	20	19	30	55	56	62	63	63	120	150	162
高岡	642	18	13	13	10	19	29	38	34	45	70	117	123	113

	女													
	計	15～19歳	20～24	25～29	30～34	35～39	40～44	45～49	50～54	55～59	60～64	65～69	70～74	75歳以上
宮崎県	33,765	479	233	375	565	890	1,342	2,079	2,768	2,986	4,196	5,683	5,987	6,182
宮崎市	2,602	38	26	36	49	97	147	160	211	231	347	398	454	408
本庁	641	10	7	6	12	23	33	38	47	60	79	104	121	101
赤江	408	6	10	3	7	16	20	31	19	39	50	65	72	70
瓜生野	177	3	—	1	1	5	6	4	10	18	29	30	35	35
倉岡	122	2	1	1	2	2	6	4	10	10	19	13	25	27
住吉	457	4	—	14	13	26	27	31	49	41	57	73	62	60
木花	336	4	4	7	7	18	30	29	35	18	44	46	56	38
青島	20	—	—	—	—	—	1	—	3	—	3	5	4	4
生目	441	9	4	4	7	7	24	23	38	45	66	62	79	73
田野	696	7	10	12	23	31	50	64	83	69	70	100	79	98
佐土原	828	11	7	7	13	37	50	54	70	78	97	122	146	136
高岡	600	13	6	9	9	14	24	38	44	64	90	114	96	79

【農業経営体 家族経営】

年齢別の基幹的農業従事者数（自営農業に主として従事した世帯員のうち仕事为主の世帯員数）

単位：人

	男 女 計													
	計	15～19歳	20～24	25～29	30～34	35～39	40～44	45～49	50～54	55～59	60～64	65～69	70～74	75歳以上
宮崎県	54,939	38	495	792	993	1,417	2,515	3,693	4,922	5,200	6,530	9,389	10,041	8,914
宮崎市	4,503	2	46	73	92	143	266	305	402	391	559	706	815	703
本庁	1,038	0	11	16	19	33	54	68	92	99	119	158	207	162
赤江	671	1	5	5	16	20	30	55	52	64	71	116	127	109
瓜生野	324	—	1	—	3	7	15	5	22	21	47	59	72	72
倉岡	233	—	1	2	2	5	16	7	21	19	37	28	49	46
住吉	838	—	10	27	24	41	62	68	80	71	97	132	120	106
木花	606	—	13	11	15	27	54	60	66	52	63	84	96	65
青島	37	—	—	—	—	1	1	3	4	1	4	5	8	10
生目	756	1	5	12	13	9	34	39	65	64	121	124	136	133
田野	1,266	2	26	38	51	61	103	120	152	145	124	167	145	132
佐土原	1,442	—	15	24	30	63	98	102	125	133	147	225	260	220
高岡	1,009	1	7	18	18	28	51	74	72	100	147	202	172	119

	男													
	計	15～19歳	20～24	25～29	30～34	35～39	40～44	45～49	50～54	55～59	60～64	65～69	70～74	75歳以上
宮崎県	28,799	29	404	590	609	751	1,343	1,836	2,453	2,546	2,901	4,588	5,400	5,349
宮崎市	2,339	2	39	49	54	68	135	160	210	190	241	346	427	418
本庁	548	0	9	13	11	18	28	33	51	51	55	71	104	104
赤江	338	1	3	3	9	10	11	29	34	30	28	55	68	57
瓜生野	168	—	1	—	2	2	11	2	13	6	20	29	40	42
倉岡	125	—	1	1	—	3	10	3	11	10	18	18	24	26
住吉	439	—	10	17	16	19	35	38	33	33	42	63	69	64
木花	309	—	11	6	8	10	27	31	34	35	20	43	49	35
青島	20	—	—	—	—	1	—	3	2	1	1	1	4	7
生目	392	1	4	9	8	5	13	21	32	24	57	66	69	83
田野	645	1	18	30	30	31	55	60	70	77	56	76	76	65
佐土原	763	—	13	20	18	30	55	53	61	63	57	117	144	132
高岡	556	1	5	12	10	18	28	38	34	45	67	110	104	84

	女													
	計	15～19歳	20～24	25～29	30～34	35～39	40～44	45～49	50～54	55～59	60～64	65～69	70～74	75歳以上
宮崎県	26,140	9	91	202	384	666	1,172	1,857	2,469	2,654	3,629	4,801	4,641	3,565
宮崎市	2,164	—	7	24	38	75	131	145	192	201	318	360	388	285
本庁	490	0	2	3	8	15	26	35	41	48	64	87	103	58
赤江	333	0	2	2	7	10	19	26	18	34	43	61	59	52
瓜生野	156	—	—	—	1	5	4	3	9	15	27	30	32	30
倉岡	108	—	—	1	2	2	6	4	10	9	19	10	25	20
住吉	399	—	—	10	8	22	27	30	47	38	55	69	51	42
木花	297	—	2	5	7	17	27	29	32	17	43	41	47	30
青島	17	—	—	—	—	—	1	—	2	—	3	4	4	3
生目	364	—	1	3	5	4	21	18	33	40	64	58	67	50
田野	621	1	8	8	21	30	48	60	82	68	68	91	69	67
佐土原	679	—	2	4	12	33	43	49	64	70	90	108	116	88
高岡	453	—	2	6	8	10	23	36	38	55	80	92	68	35

IV 総農家

総農家、販売農家、自給の農家別農家数

単位:戸

	総農家数	販売農家	自給の農家
宮崎県	50,735	35,245	15,490
宮崎市	3,523	2,450	1,073
本庁	851	622	229
赤江	491	354	137
瓜生野	293	206	87
倉岡	229	151	78
住吉	458	353	105
木花	361	289	72
青島	49	20	29
生目	791	455	336
田野	654	532	122
佐土原	1,018	804	214
高岡	961	663	298

V 販売農家

【農業経営体 販売農家 総数】

専業別農家数

単位：戸

	計	専業農家			兼業農家	第1種 兼業農家	世帯主 農業	第2種 兼業農家	世帯主 農業	世帯主兼業主		
			男子生産 年齢人口 が いる	女子生産 年齢人口 が いる						恒常的勤務	日雇・ 臨時雇・ 出稼ぎ	自営兼業
宮崎県	35,245	14,378	6,472	6,661	20,867	6,475	5,645	14,392	3,610	6,825	1,061	1,157
宮崎市	2,450	1,195	588	621	1,255	464	401	791	231	326	39	82
本庁	622	289	132	127	333	96	79	237	75	78	6	30
赤江	354	177	82	98	177	66	57	111	34	45	6	9
瓜生野	206	91	31	38	115	38	32	77	14	44	3	5
倉岡	151	77	28	29	74	21	14	53	15	21	6	7
住吉	353	197	134	133	156	82	75	74	24	31	6	4
木花	289	147	94	97	142	77	69	65	14	29	2	7
青島	20	11	5	4	9	4	3	5	1	—	2	1
生目	455	206	82	95	249	80	72	169	54	78	8	19
田野	532	292	206	202	240	147	139	93	28	45	1	11
佐土原	804	349	186	200	455	176	152	279	66	130	18	19
高岡	663	297	135	141	366	115	108	251	80	109	8	28

経営耕地面積規模別経営体数

単位：経営体

	計	0.3ha 未満	0.3 ～0.5ha	0.5 ～1.0	1.0 ～1.5	1.5 ～2.0	2.0 ～3.0	3.0 ～5.0	5.0 ～10.0	10.0 ～20.0	20.0 ～30.0	30.0 ～50.0	50.0～ 100.0	100ha 以上
宮崎県	35,245	717	7,148	11,294	6,072	3,366	3,194	2,276	1,049	112	14	—	2	1
宮崎市	2,450	42	497	942	472	224	167	78	23	3	2	—	—	—
本庁	622	12	143	249	109	48	32	17	10	1	1	0	0	0
赤江	354	6	54	120	79	43	39	13	0	0	0	0	0	0
瓜生野	206	1	40	74	50	19	10	7	5	—	—	—	—	—
倉岡	151	—	42	61	14	16	14	3	1	—	—	—	—	—
住吉	353	8	76	131	68	36	21	10	1	1	1	—	—	—
木花	289	10	38	90	63	30	33	21	3	1	—	—	—	—
青島	20	1	10	5	3	1	—	—	—	—	—	—	—	—
生目	455	4	94	212	86	31	18	7	3	—	—	—	—	—
田野	532	6	43	89	58	58	118	121	35	4	—	—	—	—
佐土原	804	11	129	255	192	85	73	41	16	2	—	—	—	—
高岡	663	23	160	231	106	46	50	35	11	1	—	—	—	—

【農業経営体 販売農家 総数】

農産物販売金額規模別経営体数

単位：経営体

	計	販売なし	50万円未満	50～100万円	100～200	200～300	300～500	500～700	700 ～ 1,000
宮崎県	35,245	4,868	7,563	3,822	4,206	2,464	2,848	1,900	1,985
宮崎市	2,450	297	567	264	183	108	197	181	225
本庁	622	102	172	81	41	22	55	39	45
赤江	354	27	67	48	42	56	31	25	33
瓜生野	206	35	58	26	21	13	21	10	10
倉岡	151	32	49	13	13	6	5	7	10
住吉	353	14	54	22	9	9	31	40	34
木花	289	21	35	28	26	12	24	27	47
青島	20	6	5	—	1	2	1	1	—
生目	455	60	127	46	30	19	29	32	46
田野	532	53	28	24	38	31	40	38	49
佐土原	804	113	144	75	61	43	45	46	53
高岡	663	125	119	61	74	50	48	34	42

	1,000 ～ 1,500	1,500 ～ 2,000	2,000 ～ 3,000	3,000 ～ 5,000	5000万 ～ 1億円	1～3	3～5	5億円以上
宮崎県	2,337	1,156	999	555	371	160	5	6
宮崎市	250	90	58	22	6	2	—	—
本庁	37	15	5	5	3	0	0	0
赤江	32	10	9	5	0	0	0	0
瓜生野	6	3	1	2	—	—	—	—
倉岡	9	2	4	1	—	—	—	—
住吉	79	34	24	2	1	—	—	—
木花	37	16	8	5	1	2	—	—
青島	2	—	2	—	—	—	—	—
生目	48	10	5	2	1	—	—	—
田野	83	77	51	12	7	—	—	1
佐土原	110	55	46	8	4	1	—	—
高岡	48	20	18	12	9	3	—	—

【農業経営体 販売農家 総数】

就業状態別世帯員数

	男 女 計									
	計	自営農業 だけに従 事した人	自営農業とその他の仕事に従事した人							
			仕事 が 主の人	家事・育児 が主の人	自営農業 が主の人	仕事 が 主の人	家事・育児 が主の人	その 他 の 仕 事 が 主 の 人	仕事 が 主の人	家事・育児 が主の人
宮崎県	117,967	53,981	43,550	3,306	12,264	11,245	419	25,495	24,844	340
宮崎市	8,346	4,571	3,980	203	558	521	15	1,517	1,485	16
本庁	2,095	1,075	877	73	173	160	4	449	443	2
赤江	1,216	710	601	34	71	69	2	194	192	1
瓜生野	621	310	287	12	39	37	1	137	136	1
倉岡	446	224	211	2	24	22	1	94	88	2
住吉	1,352	857	775	29	67	63	2	154	150	1
木花	1,050	610	555	21	56	51	1	153	150	3
青島	71	38	33	1	4	4	—	7	7	—
生目	1,495	747	641	31	124	115	4	329	319	6
田野	2,031	1,162	1,048	19	220	216	2	185	177	2
佐土原	2,880	1,465	1,254	57	204	186	7	550	526	15
高岡	2,041	1,037	820	84	200	186	6	401	389	9

	男									
	計	自営農業 だけに従 事した人	自営農業とその他の仕事に従事した人							
			仕事 が 主の人	家事・育児 が主の人	自営農業 が主の人	仕事 が 主の人	家事・育児 が主の人	その 他 の 仕 事 が 主 の 人	仕事 が 主の人	家事・育児 が主の人
宮崎県	57,662	24,948	21,492	22	7,646	7,231	2	15,636	15,438	4
宮崎市	4,046	2,176	1,998	—	352	340	—	916	906	2
本庁	1,011	502	446	0	105	101	0	259	257	0
赤江	566	323	287	0	51	51	0	116	115	0
瓜生野	298	148	145	—	24	23	—	87	87	—
倉岡	222	111	110	—	15	15	—	59	58	—
住吉	661	425	398	—	42	41	—	90	87	1
木花	515	293	274	—	37	35	—	96	95	1
青島	36	19	17	—	3	3	—	6	6	—
生目	737	355	321	—	75	71	—	203	201	—
田野	970	561	519	—	126	125	—	108	106	—
佐土原	1,416	710	639	—	131	122	—	329	324	—
高岡	1,017	497	418	—	142	136	—	234	232	—

	女									
	計	自営農業 だけに従 事した人	自営農業とその他の仕事に従事した人							
			仕事 が 主の人	家事・育児 が主の人	自営農業 が主の人	仕事 が 主の人	家事・育児 が主の人	その 他 の 仕 事 が 主 の 人	仕事 が 主の人	家事・育児 が主の人
宮崎県	60,305	29,033	22,058	3,284	4,618	4,014	417	9,859	9,406	336
宮崎市	4,300	2,395	1,982	203	206	181	15	601	579	14
本庁	1,084	573	431	73	68	59	4	190	186	2
赤江	650	387	314	34	20	18	2	78	77	1
瓜生野	323	162	142	12	15	14	1	50	49	1
倉岡	224	113	101	2	9	7	1	35	30	2
住吉	691	432	377	29	25	22	2	64	63	—
木花	535	317	281	21	19	16	1	57	55	2
青島	35	19	16	1	1	1	—	1	1	—
生目	758	392	320	31	49	44	4	126	118	6
田野	1,061	601	529	19	94	91	2	77	71	2
佐土原	1,464	755	615	57	73	64	7	221	202	15
高岡	1,024	540	402	84	58	50	6	167	157	9



単位：人

男 女 計						
その他の 仕事だけ に従事 した人	仕事 が主の人		家事・育児 が主の人	仕事に 従事しな かった人	家事・育児 が主の人	その他の人
	仕事 が主の人	家事・育児 が主の人				
9,455	9,168	124	16,772	1,194	15,578	
623	612	2	1,077	72	1,005	
134	131	0	264	21	243	
88	86	0	153	12	141	
66	64	—	69	10	59	
39	39	—	65	4	61	
97	96	—	177	8	169	
78	78	—	153	8	145	
5	4	1	17	2	15	
116	114	1	179	7	172	
172	168	1	292	14	278	
261	255	4	400	33	367	
169	167	2	234	22	212	

男						
その他の 仕事だけ に従事 した人	仕事 が主の人		家事・育児 が主の人	仕事に 従事しな かった人	家事・育児 が主の人	その他の人
	仕事 が主の人	家事・育児 が主の人				
3,529	3,441	—	5,903	14	5,889	
224	219	—	378	1	377	
44	43	0	101	1	100	
21	19	0	55	0	55	
16	16	—	23	—	23	
12	12	—	25	—	25	
44	43	—	60	—	60	
34	34	—	55	—	55	
2	2	—	6	—	6	
51	50	—	53	—	53	
58	57	—	117	1	116	
99	98	—	147	1	146	
73	73	—	71	—	71	

女						
その他の 仕事だけ に従事 した人	仕事 が主の人		家事・育児 が主の人	仕事に 従事しな かった人	家事・育児 が主の人	その他の人
	仕事 が主の人	家事・育児 が主の人				
5,926	5,727	124	10,869	1,180	9,689	
399	393	2	699	71	628	
90	88	0	163	20	143	
67	67	0	98	12	86	
50	48	—	46	10	36	
27	27	—	40	4	36	
53	53	—	117	8	109	
44	44	—	98	8	90	
3	2	1	11	2	9	
65	64	1	126	7	119	
114	111	1	175	13	162	
162	157	4	253	32	221	
96	94	2	163	22	141	

【農業経営体 販売農家 総数】

年齢別の農業従事者数（自営農業に従事した世帯員数）

単位：人

	男 女 計													
	計	15～19歳	20～24	25～29	30～34	35～39	40～44	45～49	50～54	55～59	60～64	65～69	70～74	75歳以上
宮崎県	91,740	1,505	2,232	2,532	2,488	3,387	5,670	8,107	9,700	9,277	9,190	11,778	12,558	13,316
宮崎市	6,646	119	179	225	193	254	436	541	685	640	700	820	934	920
本庁	1,697	23	50	61	52	69	102	138	168	173	176	199	241	245
赤江	975	20	28	22	29	39	50	97	92	93	87	132	150	136
瓜生野	486	5	12	16	9	11	27	22	56	50	63	60	75	80
倉岡	342	4	6	6	10	6	23	23	40	36	47	35	52	54
住吉	1,078	17	26	46	36	57	86	94	105	91	107	141	135	137
木花	819	15	28	33	20	37	82	77	94	74	69	95	113	82
青島	49	—	1	—	—	1	1	5	6	2	4	9	8	12
生目	1,200	35	28	41	37	34	65	85	124	121	147	149	160	174
田野	1,567	23	48	59	62	70	125	150	184	173	135	182	167	189
佐土原	2,219	37	69	71	52	105	167	179	217	226	213	267	310	306
高岡	1,638	35	33	43	48	69	86	135	130	171	213	261	223	191

	男													
	計	15～19歳	20～24	25～29	30～34	35～39	40～44	45～49	50～54	55～59	60～64	65～69	70～74	75歳以上
宮崎県	48,230	953	1,495	1,628	1,436	1,769	3,098	4,303	5,257	4,959	4,248	5,642	6,389	7,053
宮崎市	3,444	74	115	133	108	117	224	290	373	329	318	394	466	503
本庁	866	10	27	38	27	30	53	72	93	88	84	88	117	139
赤江	490	13	15	12	16	19	21	50	58	46	36	64	75	65
瓜生野	259	2	10	9	6	5	16	11	31	25	31	29	40	44
倉岡	185	2	2	3	6	3	15	9	25	20	26	20	27	27
住吉	557	13	22	25	20	25	47	55	47	41	47	67	72	76
木花	426	10	21	20	12	17	43	41	48	48	22	47	54	43
青島	28	—	1	—	—	1	—	5	2	2	1	4	4	8
生目	633	24	17	26	21	17	29	47	69	59	71	75	77	101
田野	795	14	27	42	35	36	65	77	88	96	62	78	86	89
佐土原	1,170	26	44	48	32	48	88	103	116	113	100	133	156	163
高岡	873	19	21	26	28	38	53	67	70	78	100	135	126	112

	女													
	計	15～19歳	20～24	25～29	30～34	35～39	40～44	45～49	50～54	55～59	60～64	65～69	70～74	75歳以上
宮崎県	43,510	552	737	904	1,052	1,618	2,572	3,804	4,443	4,318	4,942	6,136	6,169	6,263
宮崎市	3,202	45	64	92	85	137	212	251	312	311	382	426	468	417
本庁	831	13	23	23	25	39	49	66	75	85	92	111	124	106
赤江	485	7	13	10	13	20	29	47	34	47	51	68	75	71
瓜生野	227	3	2	7	3	6	11	11	25	25	32	31	35	36
倉岡	157	2	4	3	4	3	8	14	15	16	21	15	25	27
住吉	521	4	4	21	16	32	39	39	58	50	60	74	63	61
木花	393	5	7	13	8	20	39	36	46	26	47	48	59	39
青島	21	—	—	—	—	—	1	—	4	—	3	5	4	4
生目	567	11	11	15	16	17	36	38	55	62	76	74	83	73
田野	772	9	21	17	27	34	60	73	96	77	73	104	81	100
佐土原	1,049	11	25	23	20	57	79	76	101	113	113	134	154	143
高岡	765	16	12	17	20	31	33	68	60	93	113	126	97	79

【農業経営体 販売農家 総数】

年齢別の農業就業人口（自営農業に主として従事した世帯員数）

単位：人

	男 女 計													
	計	15～19歳	20～24	25～29	30～34	35～39	40～44	45～49	50～54	55～59	60～64	65～69	70～74	75歳以上
宮崎県	66,245	1,318	852	1,001	1,198	1,652	2,713	3,935	5,253	5,577	7,204	10,544	11,959	13,039
宮崎市	5,129	101	84	91	104	165	283	320	420	421	590	756	899	895
本庁	1,248	18	24	21	24	41	61	71	97	111	135	180	233	232
赤江	781	18	17	8	16	26	32	60	53	69	79	124	145	134
瓜生野	349	5	1	2	3	7	17	6	23	24	49	59	75	78
倉岡	248	3	2	2	2	5	16	7	21	20	37	31	49	53
住吉	924	16	14	31	29	45	62	69	82	74	99	136	133	134
木花	666	12	16	14	15	28	57	60	69	53	64	91	106	81
青島	42	—	1	—	—	1	1	3	5	1	4	6	8	12
生目	871	29	9	13	15	12	37	44	70	69	123	129	150	171
田野	1,382	21	29	42	54	63	105	124	153	146	125	175	162	183
佐土原	1,669	34	27	27	32	67	105	110	132	141	160	242	296	296
高岡	1,237	31	19	22	19	33	53	76	78	109	160	231	216	190

	男													
	計	15～19歳	20～24	25～29	30～34	35～39	40～44	45～49	50～54	55～59	60～64	65～69	70～74	75歳以上
宮崎県	32,594	839	619	626	635	765	1,373	1,860	2,487	2,596	3,025	4,893	6,001	6,875
宮崎市	2,528	63	58	55	55	68	136	160	209	190	243	358	445	488
本庁	607	8	17	15	12	18	28	33	50	51	56	76	112	131
赤江	374	12	7	5	9	10	12	29	34	30	29	59	73	65
瓜生野	172	2	1	1	2	2	11	2	13	6	20	29	40	43
倉岡	126	1	1	1	—	3	10	3	11	10	18	18	24	26
住吉	467	12	14	17	16	19	35	38	33	33	42	63	71	74
木花	330	8	12	7	8	10	27	31	34	35	20	45	50	43
青島	22	—	1	—	—	1	—	3	2	1	1	1	4	8
生目	430	20	5	9	8	5	13	21	32	24	57	67	71	98
田野	687	14	19	30	31	32	55	60	70	77	56	75	83	85
佐土原	841	23	20	20	19	30	55	56	62	63	63	120	150	160
高岡	639	18	13	13	10	19	29	38	34	45	70	117	122	111

	女													
	計	15～19歳	20～24	25～29	30～34	35～39	40～44	45～49	50～54	55～59	60～64	65～69	70～74	75歳以上
宮崎県	33,651	479	233	375	563	887	1,340	2,075	2,766	2,981	4,179	5,651	5,958	6,164
宮崎市	2,601	38	26	36	49	97	147	160	211	231	347	398	454	407
本庁	641	10	7	6	12	23	33	38	47	60	79	104	121	101
赤江	407	6	10	3	7	16	20	31	19	39	50	65	72	69
瓜生野	177	3	—	1	1	5	6	4	10	18	29	30	35	35
倉岡	122	2	1	1	2	2	6	4	10	10	19	13	25	27
住吉	457	4	—	14	13	26	27	31	49	41	57	73	62	60
木花	336	4	4	7	7	18	30	29	35	18	44	46	56	38
青島	20	—	—	—	—	—	1	—	3	—	3	5	4	4
生目	441	9	4	4	7	7	24	23	38	45	66	62	79	73
田野	695	7	10	12	23	31	50	64	83	69	69	100	79	98
佐土原	828	11	7	7	13	37	50	54	70	78	97	122	146	136
高岡	598	13	6	9	9	14	24	38	44	64	90	114	94	79

【農業経営体 販売農家 総数】

年齢別の基幹的農業従事者数（自営農業に主として従事した世帯員のうち仕事が主の世帯員数）

単位：人

	男 女 計													
	計	15～19歳	20～24	25～29	30～34	35～39	40～44	45～49	50～54	55～59	60～64	65～69	70～74	75歳以上
宮崎県	54,795	38	495	792	993	1,414	2,513	3,687	4,918	5,195	6,519	9,350	9,998	8,883
宮崎市	4,501	2	46	73	92	143	266	305	401	391	559	706	815	702
本庁	1,037	0	11	16	19	33	54	68	91	99	119	158	207	162
赤江	670	1	5	5	16	20	30	55	52	64	71	116	127	108
瓜生野	324	—	1	—	3	7	15	5	22	21	47	59	72	72
倉岡	233	—	1	2	2	5	16	7	21	19	37	28	49	46
住吉	838	—	10	27	24	41	62	68	80	71	97	132	120	106
木花	606	—	13	11	15	27	54	60	66	52	63	84	96	65
青島	37	—	—	—	—	1	1	3	4	1	4	5	8	10
生目	756	1	5	12	13	9	34	39	65	64	121	124	136	133
田野	1,264	2	26	38	51	61	103	120	152	145	123	166	145	132
佐土原	1,440	—	15	24	30	63	98	102	125	133	147	225	260	218
高岡	1,006	1	7	18	18	28	51	74	72	100	147	202	170	118

	男													
	計	15～19歳	20～24	25～29	30～34	35～39	40～44	45～49	50～54	55～59	60～64	65～69	70～74	75歳以上
宮崎県	28,723	29	404	590	609	749	1,342	1,834	2,451	2,543	2,898	4,571	5,376	5,327
宮崎市	2,338	2	39	49	54	68	135	160	209	190	241	346	427	418
本庁	547	0	9	13	11	18	28	33	50	51	55	71	104	104
赤江	338	1	3	3	9	10	11	29	34	30	28	55	68	57
瓜生野	168	—	1	—	2	2	11	2	13	6	20	29	40	42
倉岡	125	—	1	1	—	3	10	3	11	10	18	18	24	26
住吉	439	—	10	17	16	19	35	38	33	33	42	63	69	64
木花	309	—	11	6	8	10	27	31	34	35	20	43	49	35
青島	20	—	—	—	—	1	—	3	2	1	1	1	4	7
生目	392	1	4	9	8	5	13	21	32	24	57	66	69	83
田野	644	1	18	30	30	31	55	60	70	77	56	75	76	65
佐土原	761	—	13	20	18	30	55	53	61	63	57	117	144	130
高岡	554	1	5	12	10	18	28	38	34	45	67	110	103	83

	女													
	計	15～19歳	20～24	25～29	30～34	35～39	40～44	45～49	50～54	55～59	60～64	65～69	70～74	75歳以上
宮崎県	26,072	9	91	202	384	665	1,171	1,853	2,467	2,652	3,621	4,779	4,622	3,556
宮崎市	2,163	—	7	24	38	75	131	145	192	201	318	360	388	284
本庁	490	0	2	3	8	15	26	35	41	48	64	87	103	58
赤江	332	0	2	2	7	10	19	26	18	34	43	61	59	51
瓜生野	156	—	—	—	1	5	4	3	9	15	27	30	32	30
倉岡	108	—	—	1	2	2	6	4	10	9	19	10	25	20
住吉	399	—	—	10	8	22	27	30	47	38	55	69	51	42
木花	297	—	2	5	7	17	27	29	32	17	43	41	47	30
青島	17	—	—	—	—	—	1	—	2	—	3	4	4	3
生目	364	—	1	3	5	4	21	18	33	40	64	58	67	50
田野	620	1	8	8	21	30	48	60	82	68	67	91	69	67
佐土原	679	—	2	4	12	33	43	49	64	70	90	108	116	88
高岡	452	—	2	6	8	10	23	36	38	55	80	92	67	35

VI 林業経営体

【林業経営体 総数】

保有山林面積規模別経営体数

単位：経営体

	計	保有山林 なし	3ha未満	3～5ha	5～10	10～20	20～30	30～50	50 ～100	100 ～500	500 ～1,000	1,000ha 以上
宮崎県	5,816	77	49	1,477	1,323	1,183	660	558	330	136	16	7
宮崎市	99	3	4	31	19	16	6	5	4	9	—	2
本庁	51	2	1	12	11	6	4	2	3	8	0	2
赤江	9	1	0	5	2	1	0	0	0	0	0	0
瓜生野	1	—	—	1	—	—	—	—	—	—	—	—
倉岡	—	—	—	—	—	—	—	—	—	—	—	—
住吉	12	—	1	8	—	3	—	—	—	—	—	—
木花	14	—	1	2	4	3	2	1	1	—	—	—
青島	3	—	—	1	—	1	—	—	—	1	—	—
生目	9	—	1	2	2	2	—	2	—	—	—	—
田野	24	2	—	7	5	4	1	2	2	1	—	—
佐土原	4	—	—	2	2	—	—	—	—	—	—	—
高岡	52	3	—	25	16	3	3	—	1	—	1	—

人工林率別経営体数

単位：経営体

	計	人工林 なし	10%未満	10～20	20～40	40～60	60～80	80%以上
宮崎県	5,816	145	192	264	693	746	771	3,005
宮崎市	99	4	1	1	3	4	8	78
本庁	51	2	0	0	2	2	4	41
赤江	9	1	0	0	0	0	0	8
瓜生野	1	—	—	—	—	—	—	1
倉岡	—	—	—	—	—	—	—	—
住吉	12	1	1	1	1	2	2	4
木花	14	—	—	—	—	—	—	14
青島	3	—	—	—	—	—	1	2
生目	9	—	—	—	—	—	1	8
田野	24	2	—	—	—	—	1	21
佐土原	4	—	—	—	—	—	—	4
高岡	52	3	1	—	1	2	3	42

【林業経営体 総数】

過去1年間に保有山林で林業作業を行った経営体の作業別経営体数と作業面積

単位 { 経営体数：経営体  
面積：a

	林業作業 を行った 実経営体数	植 林		下刈りなど		間 伐		主 伐	
		経営体数	面 積	経営体数	面 積	経営体数	面 積	経営体数	面 積
宮崎県	4,309	983	162,321	3,321	945,204	2,105	701,736	360	100,107
宮崎市	67	17	13,419	54	53,447	33	129,880	9	31,987
本庁	34	8	6,047	28	43,572	20	127,000	7	31,487
赤江	7	1	100	4	1,161	4	700	1	150
瓜生野	—	—	—	—	—	—	—	—	—
倉岡	—	—	—	—	—	—	—	—	—
住吉	6	—	—	6	1,940	2	280	—	—
木花	9	3	798	8	3,419	3	1,200	1	350
青島	3	2	6,219	1	50	—	—	—	—
生目	8	3	255	7	3,305	4	700	—	—
田野	18	6	940	10	6,810	12	6,340	2	1,500
佐土原	4	—	—	2	810	3	700	—	—
高岡	29	2	71	19	2,381	13	1,560	2	45

【林業経営体 総数】

過去1年間に林業作業を委託した経営体数と委託面積

単位 { 経営体数：経営体  
面積：a

	林業作業 を委託した 実経営体数	植 林						
		計		作業面積に対する委託面積割合別経営体数				
		経営体数	面積	3割未満	3～5	5～8	8～10	10割
宮崎県	1,021	181	59,421	25	9	15	13	119
宮崎市	35	9	6,164	—	—	—	—	9
本庁	20	5	4,327	0	0	0	0	5
赤江	5	1	100	0	0	0	0	1
瓜生野	—	—	—	—	—	—	—	—
倉岡	—	—	—	—	—	—	—	—
住吉	4	—	—	—	—	—	—	—
木花	2	1	318	—	—	—	—	1
青島	1	1	1,219	—	—	—	—	1
生目	3	1	200	—	—	—	—	1
田野	3	1	192	—	1	—	—	—
佐土原	1	—	—	—	—	—	—	—
高岡	5	—	—	—	—	—	—	—

	下 刈 り な ど						
	計		作業面積に対する委託面積割合別経営体数				
	経営体数	面積	3割未満	3～5	5～8	8～10	10割
宮崎県	646	317,066	35	25	81	85	420
宮崎市	26	42,892	1	2	3	3	17
本庁	16	38,592	0	0	2	1	13
赤江	3	850	0	1	0	1	1
瓜生野	—	—	—	—	—	—	—
倉岡	—	—	—	—	—	—	—
住吉	4	1,531	1	1	—	1	1
木花	1	1,319	—	—	—	—	1
青島	—	—	—	—	—	—	—
生目	2	600	—	—	1	—	1
田野	3	1,510	—	—	2	—	1
佐土原	1	500	—	—	—	—	1
高岡	1	591	—	—	—	—	1

【林業経営体 総数】

過去1年間に林業作業を委託した経営体数と委託面積（つづき）

単位 { 経営体数：経営体  
面積：a

	間 伐						
	計		作業面積に対する委託面積割合別経営体数				
	経営体数	面積	3割未満	3～5	5～8	8～10	10割
宮崎県	486	353,917	29	20	38	43	356
宮崎市	17	124,730	—	1	1	—	15
本庁	11	123,850	0	0	1	0	10
赤江	3	380	0	1	0	0	2
瓜生野	—	—	—	—	—	—	—
倉岡	—	—	—	—	—	—	—
住吉	1	100	—	—	—	—	1
木花	1	200	—	—	—	—	1
青島	—	—	—	—	—	—	—
生目	1	200	—	—	—	—	1
田野	2	800	—	—	1	—	1
佐土原	1	500	—	—	—	—	1
高岡	4	980	—	—	—	1	3

	主 伐						
	計		作業面積に対する委託面積割合別経営体数				
	経営体数	面積	3割未満	3～5	5～8	8～10	10割
宮崎県	105	58,657	5	4	6	6	84
宮崎市	7	31,487	—	—	—	—	7
本庁	5	30,987	0	0	0	0	5
赤江	1	150	0	0	0	0	1
瓜生野	—	—	—	—	—	—	—
倉岡	—	—	—	—	—	—	—
住吉	—	—	—	—	—	—	—
木花	1	350	—	—	—	—	1
青島	—	—	—	—	—	—	—
生目	—	—	—	—	—	—	—
田野	—	—	—	—	—	—	—
佐土原	—	—	—	—	—	—	—
高岡	—	—	—	—	—	—	—



【林業経営体 総数】

林業作業従事日数別従事者数

単位：人

	男 女 計							
	計	1～29日	30～59日	60～99日	100～149日	150～199日	200～249日	250日以上
宮崎県	13,505	8,513	1,819	837	633	509	625	569
宮崎市	189	108	15	5	10	16	21	14
本庁	120	73	6	5	8	11	11	6
赤江	10	6	2	0	1	0	1	0
瓜生野	2	—	2	—	—	—	—	—
倉岡	—	—	—	—	—	—	—	—
住吉	9	3	1	—	—	—	4	1
木花	31	16	4	—	—	4	4	3
青島	4	2	—	—	—	—	—	2
生目	13	8	—	—	1	1	1	2
田野	78	29	14	7	8	2	14	4
佐土原	4	4	—	—	—	—	—	—
高岡	236	28	82	29	35	35	23	4

	男							
	計	1～29日	30～59日	60～99日	100～149日	150～199日	200～249日	250日以上
宮崎県	10,724	6,539	1,455	680	541	433	556	520
宮崎市	159	90	12	5	8	14	19	11
本庁	101	60	5	5	7	10	10	4
赤江	8	5	2	0	0	0	1	0
瓜生野	1	—	1	—	—	—	—	—
倉岡	—	—	—	—	—	—	—	—
住吉	8	3	1	—	—	—	3	1
木花	29	15	3	—	—	4	4	3
青島	2	1	—	—	—	—	—	1
生目	10	6	—	—	1	—	1	2
田野	60	20	10	7	8	1	10	4
佐土原	3	3	—	—	—	—	—	—
高岡	228	22	81	28	35	35	23	4

	女							
	計	1～29日	30～59日	60～99日	100～149日	150～199日	200～249日	250日以上
宮崎県	2,781	1,974	364	157	92	76	69	49
宮崎市	30	18	3	—	2	2	2	3
本庁	19	13	1	0	1	1	1	2
赤江	2	1	0	0	1	0	0	0
瓜生野	1	—	1	—	—	—	—	—
倉岡	—	—	—	—	—	—	—	—
住吉	1	—	—	—	—	—	1	—
木花	2	1	1	—	—	—	—	—
青島	2	1	—	—	—	—	—	1
生目	3	2	—	—	—	1	—	—
田野	18	9	4	—	—	1	4	—
佐土原	1	1	—	—	—	—	—	—
高岡	8	6	1	1	—	—	—	—

農業集落別農家数等

集落名	集落番号	総農家			農業				経営			
		総農家	販売農家	自給的農家	農家数	専業農家	男子生産年齢人口が いる	女子生産年齢人口が いる	兼業農家	第1種兼業農家	農家人口	農業従事者
<b>総数</b>		<b>3,523</b>	<b>2,450</b>	<b>1,073</b>	<b>2,450</b>	<b>1,195</b>	<b>588</b>	<b>621</b>	<b>1,255</b>	<b>464</b>	<b>9,116</b>	<b>6,646</b>
<b>本庁</b>		<b>851</b>	<b>622</b>	<b>229</b>	<b>622</b>	<b>289</b>	<b>132</b>	<b>127</b>	<b>333</b>	<b>96</b>	<b>2,295</b>	<b>1,697</b>
池内第1	001	16	12	4	12	4	1	1	8	—	42	27
池内第2	002	11	5	6	5	2	1	1	3	—	21	17
池内第3	003	20	17	3	17	10	3	3	7	3	55	40
池内第4	004	29	26	3	26	14	7	6	12	3	88	70
南方第1	005	14	10	4	10	7	3	3	3	1	42	28
南方第2	006	19	14	5	14	9	6	5	5	3	66	47
南方第3	007	8	7	1	7	1	—	—	6	2	27	23
花ヶ島第1	008	16	13	3	13	9	2	4	4	2	39	32
花ヶ島農	009	5	4	1	4	1	—	1	3	1	11	10
花ヶ島第3	010	3	3	—	3	—	—	—	3	2	11	9
花ヶ島第4	011	8	6	2	6	2	2	2	4	1	15	12
村角第1	012	26	21	5	21	16	10	8	5	2	71	47
村角第2	013	16	9	7	9	5	3	3	4	—	35	29
村角第3	014	16	15	1	15	7	5	5	8	2	71	47
村角第4	015	22	19	3	19	3	1	1	16	6	85	57
大島第1	016	15	6	9	6	5	3	2	1	1	18	13
大島第2	017	22	17	5	17	6	1	—	11	1	70	54
大島第3	018	8	7	1	7	3	3	3	4	—	38	22
波島	019	7	6	1	6	3	2	3	3	3	24	16
下郷	020	6	6	—	6	4	2	1	2	—	16	13
白丸	021	4	2	2	2	x	x	x	x	x	x	x
皇宮屋	022	7	4	3	4	3	1	0	3	1	17	11
倉講	023	8	6	2	6	3	1	1	3	—	26	20
戸林	024	13	6	7	6	3	1	1	3	1	16	13
神宮	025	1	1	—	1	x	x	x	x	x	x	x
神宮西	026	3	1	2	1	x	x	x	x	x	x	x
神宮東第1	027	4	4	—	4	1	0	0	7	1	34	25
神宮東第2	028	1	1	—	1	x	x	x	x	x	x	x
神宮東第3	029	3	1	2	1	x	x	x	x	x	x	x
祇園第1	030	—	—	—	…	…	…	…	…	…	…	…
祇園第2	031	3	3	—	3	2	2	2	1	—	9	9
霧島	032	5	5	—	5	2	1	1	3	—	18	12
和知川原	033	5	5	—	5	4	—	—	1	—	11	10
山崎下	034	15	15	—	15	10	6	6	5	2	56	43
山崎上	035	18	12	6	12	4	3	3	8	4	54	33
産母	036	9	6	3	6	1	1	1	5	1	23	17
江田原1	037	18	16	2	16	6	6	4	10	7	66	51
江田上	038	12	11	1	11	6	2	1	5	1	36	30
江田中	039	13	11	2	11	4	3	4	7	2	44	33
江田下	040	18	12	6	12	4	3	2	8	—	44	34
江田原2	041	9	8	1	8	5	—	—	3	1	19	18
新別府上	042	10	9	1	9	3	1	1	6	2	40	34
新別府中	043	9	6	3	6	4	2	3	2	2	23	13
新別府西	044	13	7	6	7	2	2	2	5	3	42	26
新別府東	045	14	9	5	9	5	5	3	4	1	40	29
吉村浮之城	046	13	10	3	10	6	4	5	4	2	44	32
西中	047	13	9	4	9	3	—	—	6	2	36	26
北中	048	11	3	8	3	4	4	2	0	0	15	14
大町	049	2	1	1	1	x	x	x	x	x	x	x
今村	050	35	29	6	29	12	3	3	17	—	102	78
一の宮	051	15	10	5	10	4	1	2	6	2	29	26
蟹町	052	2	—	2	…	…	…	…	…	…	…	…
中原	053	6	6	—	6	3	1	1	5	0	25	22
曾師	054	1	—	1	—	—	—	—	—	—	—	—
曾師東	055	5	2	3	2	x	x	x	x	x	x	x
下瀬	056	—	—	—	…	…	…	…	…	…	…	…
出来島	057	3	—	3	…	…	…	…	…	…	…	…
大工町	058	1	1	—	1	2	0	1	1	0	9	7
末広	059	1	1	—	1	x	x	x	x	x	x	x
小戸	060	1	1	—	1	x	x	x	x	x	x	x
青葉	061	—	—	—	—	—	—	—	—	—	—	—

面積：a

体 ( 販 売 農 家 )											集 落 番 号
農業就業 人口	基幹的農 業従事者	兼業 従事者	経営耕地 面積	田の面積	農産物販 売農家数	稲栽培 農家数	農業用機械所有台数				
							乗用トラク ター	動力 田植機	自脱型コン ハブイン	普通型コン ハブイン	
5,129	4,501	2,371	270,431	209,402	2,450	1,814	2,522	1,677	1,473	150	
1,248	1,037	655	67,790	55,502	622	462	604	421	409	8	
11	9	21	769	699	12	9	10	10	10	—	001
12	10	5	710	602	5	4	5	5	5	—	002
29	25	15	1,181	860	17	13	13	11	9	—	003
52	49	23	3,018	2,845	26	23	23	18	20	—	004
24	19	6	976	976	10	7	11	6	5	1	005
40	34	9	1,608	1,608	14	13	14	10	10	—	006
16	15	10	663	663	7	7	7	5	5	—	007
27	24	9	897	875	13	11	9	9	7	—	008
8	5	3	338	338	4	4	4	3	3	—	009
7	5	3	211	211	3	2	2	2	2	—	010
8	8	5	442	407	6	3	6	3	4	—	011
42	38	8	3,446	1,427	21	15	26	11	13	—	012
22	14	10	565	462	9	6	9	2	3	—	013
34	29	18	1,576	1,040	15	12	20	9	12	—	014
36	29	35	2,251	1,441	19	12	18	9	10	—	015
12	12	2	337	318	6	5	6	3	6	—	016
32	24	23	1,502	1,245	17	15	17	16	15	—	017
20	19	6	913	779	7	6	8	6	6	—	018
16	16	3	65	30	6	—	—	—	—	—	019
11	9	6	587	547	6	5	5	5	5	—	020
x	x	x	x	x	x	x	x	x	x	x	021
7	6	7	954	945	6	3	6	4	3	0	022
13	8	7	293	293	6	1	6	4	4	—	023
7	6	6	583	473	6	4	6	5	4	—	024
x	x	x	x	x	x	x	x	x	x	x	025
x	x	x	x	x	x	x	x	x	x	x	026
18	11	15	819	719	8	7	9	6	7	0	027
x	x	x	x	x	x	x	x	x	x	x	028
x	x	x	x	x	x	x	x	x	x	x	029
...	...	...	...	...	...	...	...	...	...	...	030
8	6	1	400	293	3	2	2	1	3	—	031
9	8	6	541	431	5	5	6	5	5	—	032
9	7	2	490	430	5	4	5	4	5	—	033
35	27	9	5,104	4,016	15	11	20	15	10	4	034
27	19	14	1,362	796	12	9	11	8	7	—	035
10	8	10	574	372	6	4	5	6	5	—	036
38	33	22	2,983	2,550	16	14	17	13	12	—	037
23	19	10	1,870	1,405	11	6	14	9	12	—	038
24	22	15	1,045	774	11	5	8	7	5	—	039
16	11	19	1,037	959	12	9	9	7	4	—	040
14	13	4	768	754	8	7	8	7	5	1	041
23	20	17	819	788	9	6	8	6	5	—	042
13	12	3	685	685	6	4	7	4	4	—	043
18	15	9	1,353	1,242	7	5	7	6	4	1	044
21	20	9	1,344	1,273	9	8	10	8	7	—	045
25	22	9	2,416	1,969	10	9	17	9	6	—	046
20	16	12	589	511	9	5	5	6	4	—	047
14	11	0	911	753	4	3	5	3	3	0	048
x	x	x	x	x	x	x	x	x	x	x	049
46	33	37	2,199	1,930	29	24	31	22	23	—	050
21	17	11	739	677	10	9	11	9	9	—	051
...	...	...	...	...	...	...	...	...	...	...	052
16	14	10	477	290	8	2	6	4	5	0	053
—	—	—	—	—	—	—	—	—	—	—	054
x	x	x	x	x	x	x	x	x	x	x	055
...	...	...	...	...	...	...	...	...	...	...	056
...	...	...	...	...	...	...	...	...	...	...	057
7	7	3	116	36	3	0	1	1	0	0	058
x	x	x	x	x	x	x	x	x	x	x	059
x	x	x	x	x	x	x	x	x	x	x	060
—	—	—	—	—	—	—	—	—	—	—	061

集落名	集落番号	総 農 家			農 業 業 者				経 営			
		総 農 家	販 売 農 家	自 給 的 農 家	農 家 数	専 業 農 家	男 子 生 産 年 齢 人 口	女 子 生 産 年 齢 人 口	兼 業 農 家	第 1 種 兼 業 農 家	農 人 家 口	農 業 従 事 者
							が い る	が い る				
江平	062	7	4	3	4	3	—	1	1	1	11	10
江平浮之城	063	4	4	—	4	2	1	1	2	—	21	11
丸山	064	—	—	—	—	—	—	—	—	—	—	—
船塚	065	2	—	2	—	—	—	—	—	—	—	—
権現	066	9	7	2	7	4	1	1	3	1	18	15
門前	067	8	7	1	7	4	1	1	3	—	22	15
西ノ原	068	10	5	5	5	3	—	—	2	1	15	9
祝子	069	5	3	2	3	1	—	—	2	1	8	6
城ノ下	070	9	7	2	7	4	1	1	3	2	18	17
田之上	071	1	1	—	1	x	x	x	x	x	x	x
京園	072	3	1	2	1	x	x	x	x	x	x	x
森元	073	13	5	8	5	5	1	1	4	0	21	18
八所	074	5	2	3	2	x	x	x	x	x	x	x
北川内第1	075	12	11	1	11	3	—	—	8	—	31	24
北川内第2	076	16	8	8	8	2	1	1	6	2	36	21
北川内第3	077	10	10	—	10	5	2	2	5	1	35	24
古城第1	078	17	14	3	14	7	3	4	7	4	58	42
古城第2	079	26	23	3	23	5	2	2	18	4	80	58
古城第3	080	20	18	2	18	8	3	2	10	5	59	50
古城第4	081	26	16	10	16	7	3	3	9	3	67	41
京塚町	082	3	2	1	2	1	1	1	3	1	14	11
天満町	083	3	2	1	2	x	x	x	x	x	x	x
福島第1	084	7	4	3	4	3	3	3	1	1	22	15
福島第2	085	4	4	—	4	3	—	—	1	1	13	10
谷川	086	3	—	3	...	...	...	...	...	...	...	...
淀川	087	—	—	—	...	...	...	...	...	...	...	...
南町	088	2	—	2	—	—	—	—	—	—	—	—
太田	089	—	—	—	—	—	—	—	—	—	—	—
源藤	090	14	6	8	6	2	1	2	5	0	23	21
中央第1	091	1	1	—	1	x	x	x	x	x	x	x
中央第2	092	—	—	—	—	—	—	—	—	—	—	—
<b>赤江地区</b>		<b>491</b>	<b>354</b>	<b>137</b>	<b>354</b>	<b>177</b>	<b>82</b>	<b>98</b>	<b>177</b>	<b>66</b>	<b>1,334</b>	<b>975</b>
曾井	093	18	6	12	6	3	3	1	3	—	22	16
横町	094	16	13	3	13	6	3	4	7	—	42	28
前働馬寄	095	9	4	5	4	3	—	—	1	—	11	8
後働馬寄	096	13	7	6	7	3	2	2	4	—	33	20
鏡	097	10	8	2	8	3	1	1	5	2	27	19
中恒久第1	098	3	1	2	1	x	x	x	x	x	x	x
中恒久第2	099	1	1	—	1	x	x	x	x	x	x	x
中恒久第3	100	8	6	2	6	3	1	1	5	1	38	23
吉永	101	9	5	4	5	1	1	1	4	3	26	16
下恒久	102	12	5	7	5	3	1	2	2	1	19	10
下城ヶ崎	103	—	—	—	...	...	...	...	...	...	...	...
城ヶ崎	104	1	—	1	—	—	—	—	—	—	—	—
片平	105	4	3	1	3	1	—	—	2	—	10	9
宮之元	106	13	8	5	8	6	2	4	2	1	26	21
柳籠	107	8	5	3	5	1	—	—	4	1	19	19
津屋原	108	8	7	1	7	6	2	2	1	1	32	21
姥ヶ島	109	—	—	—	...	...	...	...	...	...	...	...
田吉	110	19	16	3	16	10	7	7	6	5	77	47
赤江	111	16	9	7	9	6	3	3	3	—	34	26
浜畑	112	10	8	2	8	2	1	1	6	—	33	21
上松崎	113	24	18	6	18	8	1	4	10	2	54	42
下松崎	114	20	18	2	18	6	2	4	12	3	61	49
緑松	115	1	1	—	1	x	x	x	x	x	x	x
上柳籠	116	1	1	—	1	x	x	x	x	x	x	x
東山崎	117	19	13	6	13	8	4	4	7	2	55	38
上津和田	118	8	7	1	7	—	—	—	7	1	26	19
下津和田	119	8	3	5	3	2	1	2	1	—	14	9
城の下	120	8	4	4	4	3	2	3	1	—	15	11
原	121	21	17	4	17	12	6	9	5	2	69	53
立和	122	17	16	1	16	6	3	3	10	5	59	47
辻原	123	8	5	3	5	—	—	—	5	1	15	12
辻	124	5	3	2	3	3	1	1	—	—	12	8

面積：a

農業就業人口	体		（ 販 売 農 家 ）				農 業 用 機 械 所 有 台 数				集落番号
	基幹的農業従事者	兼業従事者	経営面積	耕地面積	田の面積	農産物販売農家数	稲栽培農家数	乗用トラクター	動力田植機	自脱型コンバイン	
9	9	2	172	83	4	3	5	3	1	—	062
9	7	3	293	170	4	2	2	—	1	—	063
—	—	—	—	—	—	—	—	—	—	—	064
—	—	—	—	—	—	—	—	—	—	—	065
13	10	4	397	337	7	3	8	3	2	—	066
11	7	6	522	522	7	7	7	6	6	—	067
6	6	4	261	236	5	3	4	1	3	—	068
4	4	3	181	96	3	1	2	1	2	—	069
14	12	3	259	255	7	4	4	2	3	—	070
x	x	x	x	x	x	x	x	x	x	x	071
x	x	x	x	x	x	x	x	x	x	x	072
15	11	6	674	464	9	7	9	6	7	0	073
x	x	x	x	x	x	x	x	x	x	x	074
14	10	14	792	764	11	10	11	9	8	1	075
14	10	15	692	692	8	5	7	4	4	—	076
16	16	11	770	510	10	6	5	4	3	—	077
35	34	12	1,486	988	14	12	15	9	8	—	078
40	26	32	1,934	1,780	23	14	16	14	10	—	079
39	32	14	2,313	1,738	18	16	16	11	11	—	080
31	25	19	2,111	1,856	16	13	16	7	12	—	081
7	7	5	492	472	4	3	5	4	3	0	082
x	x	x	x	x	x	x	x	x	x	x	083
13	12	1	556	556	4	4	5	4	4	—	084
8	8	2	631	631	4	4	8	5	5	—	085
...	...	...	...	...	...	...	...	...	...	...	086
...	...	...	...	...	...	...	...	...	...	...	087
—	—	—	—	—	—	—	—	—	—	—	088
—	—	—	—	—	—	—	—	—	—	—	089
9	7	12	728	615	7	7	6	6	5	0	090
x	x	x	x	x	x	x	x	x	x	x	091
—	—	—	—	—	—	—	—	—	—	—	092
<b>781</b>	<b>670</b>	<b>330</b>	<b>41,540</b>	<b>34,355</b>	<b>354</b>	<b>307</b>	<b>378</b>	<b>287</b>	<b>271</b>	<b>17</b>	
12	8	5	555	547	6	6	7	6	3	2	093
21	18	10	1,206	1,056	13	10	12	9	5	4	094
8	8	1	275	260	4	4	4	3	2	—	095
15	11	12	576	538	7	5	6	5	5	—	096
16	13	7	735	370	8	3	7	3	2	2	097
x	x	x	x	x	x	x	x	x	x	x	098
x	x	x	x	x	x	x	x	x	x	x	099
21	19	10	1,087	755	8	7	10	7	7	0	100
14	14	5	764	554	5	4	6	4	4	—	101
10	7	4	417	284	5	1	5	4	4	—	102
...	...	...	...	...	...	...	...	...	...	...	103
—	—	—	—	—	—	—	—	—	—	—	104
7	6	5	243	162	3	3	3	3	3	—	105
17	16	6	821	527	8	6	8	7	6	2	106
16	15	8	351	348	5	4	4	5	5	—	107
20	19	1	930	482	7	7	7	7	7	—	108
...	...	...	...	...	...	...	...	...	...	...	109
46	42	8	3,286	2,271	16	14	19	13	12	—	110
23	18	8	565	523	9	6	9	5	7	—	111
10	7	11	833	813	8	6	10	7	8	—	112
25	23	24	1,894	1,734	18	15	16	15	13	—	113
37	26	23	2,590	2,509	18	18	19	17	17	—	114
x	x	x	x	x	x	x	x	x	x	x	115
x	x	x	x	x	x	x	x	x	x	x	116
32	25	10	1,175	1,082	15	14	16	11	11	0	117
6	5	18	347	284	7	6	7	7	6	—	118
5	1	4	133	123	3	2	3	2	1	1	119
11	9	2	706	661	4	4	4	3	4	—	120
48	41	7	2,498	2,143	17	17	18	15	14	—	121
38	31	19	2,473	2,240	16	12	14	13	12	—	122
9	8	6	603	543	5	5	5	4	3	—	123
8	8	—	686	263	3	3	4	3	3	—	124

集落名	集落番号	総 農 家			農 業 經 営							
		総 農 家	販 売 農 家	自 給 的 農 家	農 家 数	専 業 農 家	男 子 生 産 年 齢 人 口	女 子 生 産 年 齢 人 口	兼 業 農 家	第 1 種 兼 業 農 家	農 人 家 口	農 業 従 事 者
							が い る	が い る				
宮之前	125	5	4	1	4	3	1	1	1	—	15	10
大村	126	18	17	1	17	10	2	5	7	4	59	44
蠣原	127	13	12	1	12	2	—	1	10	2	44	30
北江佐原	128	19	15	4	15	9	5	6	6	4	52	42
南江佐原	129	8	5	3	5	3	1	2	2	1	18	14
前新村	130	17	16	1	16	10	8	8	6	3	66	58
後新村	131	9	7	2	7	5	1	2	2	1	23	18
東宮	132	12	10	2	10	5	4	3	5	5	49	33
平田	133	6	3	3	3	2	1	1	1	—	12	7
山下	134	13	11	2	11	5	2	3	6	5	46	30
下岩切	135	15	12	3	12	7	4	3	5	2	42	28
上岩切	136	19	15	4	15	8	5	3	7	4	48	41
西山崎	137	19	9	10	9	3	1	1	6	4	31	28
<b>瓜生野地区</b>		<b>293</b>	<b>206</b>	<b>87</b>	<b>206</b>	<b>91</b>	<b>31</b>	<b>38</b>	<b>115</b>	<b>38</b>	<b>653</b>	<b>486</b>
上北方	001	36	35	1	35	19	7	6	16	7	103	76
柏田	002	7	2	5	2	x	x	x	x	x	x	x
野首	003	14	8	6	8	6	1	1	4	0	30	22
千代ヶ崎	004	19	14	5	14	7	2	—	7	2	41	30
竹篠	005	16	9	7	9	3	—	1	6	2	33	26
久保	006	18	16	2	16	3	1	1	13	4	63	42
上野	007	24	10	14	10	4	2	2	6	4	28	20
大瀬町	008	49	39	10	39	13	4	9	26	4	130	97
柿木原	009	37	15	22	15	8	4	6	7	5	48	36
平松	010	47	39	8	39	19	7	9	20	7	113	88
浦田	011	14	13	1	13	9	3	3	4	1	37	31
上畑	012	6	6	—	6	—	—	—	6	2	27	18
下畑	013	6	—	6	...	...	...	...	...	...	...	...
<b>倉岡地区</b>		<b>229</b>	<b>151</b>	<b>78</b>	<b>151</b>	<b>77</b>	<b>28</b>	<b>29</b>	<b>74</b>	<b>21</b>	<b>477</b>	<b>342</b>
柳瀬在	001	10	8	2	8	3	1	2	6	3	38	21
柳瀬町	002	6	1	5	1	x	x	x	x	x	x	x
後向下	003	12	4	8	4	1	1	1	3	1	18	11
前向下	004	13	8	5	8	4	—	—	4	—	20	15
前向上	005	10	6	4	6	3	—	—	3	1	17	13
麓	006	18	11	7	11	7	—	3	4	—	27	26
後向上	007	10	7	3	7	5	2	2	2	1	22	15
上園	008	10	6	4	6	5	3	3	1	1	18	15
金崎下一	009	13	10	3	10	5	4	4	5	2	41	29
金崎下二	010	9	9	—	9	4	4	3	5	1	31	22
金崎中	011	17	14	3	14	6	2	2	8	2	47	34
金崎上	012	25	14	11	14	7	1	2	7	1	41	29
吉野下	013	21	21	—	21	9	3	3	12	2	62	43
吉野辻	014	17	8	9	8	3	—	—	5	2	27	18
吉野原	015	12	4	8	4	2	1	—	2	1	11	7
堤内	016	26	20	6	20	13	6	4	7	3	57	44
<b>住吉地区</b>		<b>458</b>	<b>353</b>	<b>105</b>	<b>353</b>	<b>197</b>	<b>134</b>	<b>133</b>	<b>156</b>	<b>82</b>	<b>1,499</b>	<b>1,078</b>
青水	001	24	15	9	15	3	2	3	13	4	66	47
蓮ヶ池	002	1	1	—	1	x	x	x	x	x	x	x
元村	003	38	23	15	23	15	12	11	8	5	104	80
雀塚	004	12	10	2	10	7	5	3	3	3	37	28
東蔭平	005	16	13	3	13	9	3	5	4	3	42	33
西蔭平	006	21	10	11	10	4	1	3	6	3	43	30
日平	007	33	23	10	23	13	10	9	10	5	99	67
麓	008	26	24	2	24	11	9	9	13	8	97	72
中島	009	12	7	5	7	—	—	—	7	2	26	19
神向	010	26	19	7	19	4	1	2	15	9	63	46
極楽寺	011	18	15	3	15	8	4	3	7	5	71	46
畑	012	6	2	4	2	x	x	x	x	x	x	x
本宿	013	10	9	1	9	5	2	2	6	2	49	36
中小路	014	19	13	6	13	6	1	1	7	2	44	29
宿森	015	13	9	4	9	4	2	2	5	2	37	24
下ノ園	016	17	17	—	17	8	7	7	9	6	86	59
西土中方	017	10	3	7	3	1	—	—	2	—	8	8
東土中方	018	5	4	1	4	4	1	1	—	—	10	8
小保下	019	16	12	4	12	4	2	2	8	1	49	36

面積：a

体 ( 販 売 農 家 )											集 落 番 号
農業就業 人口	基幹的農 業従事者	兼 業 従 事 者	経 営 耕 地 面 積	田 の 面 積	農産物販 売農家数	稲栽培 農 家 数	農 業 用 機 械 所 有 台 数				
							乗用トラク ター	動 力 田 植 機	自脱型コン パ、イン	普通型コン パ、イン	
7	7	4	660	616	4	4	4	3	4	—	125
37	31	12	2,216	1,838	17	17	18	13	16	—	126
16	12	21	1,411	1,007	12	11	11	6	6	—	127
35	35	9	1,994	1,677	15	14	18	13	13	—	128
10	10	5	516	499	5	5	5	5	5	—	129
51	44	7	1,620	1,536	16	14	19	15	9	5	130
15	15	5	600	555	7	7	8	6	6	—	131
30	25	11	1,552	819	10	8	16	7	9	—	132
6	6	1	267	247	3	3	3	2	2	—	133
22	22	14	1,227	1,197	11	11	12	7	11	—	134
23	20	9	1,271	1,111	12	10	15	10	12	—	135
33	29	10	1,599	1,488	15	13	17	13	10	—	136
21	16	8	858	693	9	8	9	9	4	1	137
<b>349</b>	<b>324</b>	<b>222</b>	<b>23,921</b>	<b>17,989</b>	<b>206</b>	<b>156</b>	<b>209</b>	<b>154</b>	<b>138</b>	<b>—</b>	
61	56	27	4,381	2,936	35	31	42	31	31	—	001
x	x	x	x	x	x	x	x	x	x	x	002
15	13	8	789	610	10	7	9	9	7	0	003
24	22	11	1,101	984	14	9	14	11	8	—	004
14	14	14	917	618	9	7	9	6	5	—	005
24	21	31	2,254	1,666	16	14	15	10	7	—	006
16	16	10	759	595	10	5	8	5	5	—	007
60	51	55	4,996	4,810	39	32	42	30	34	—	008
31	31	12	2,479	936	15	11	16	9	6	—	009
69	65	34	4,136	3,413	39	27	36	29	22	—	010
25	25	10	1,404	1,144	13	10	12	11	9	—	011
10	10	10	705	277	6	3	6	3	4	—	012
...	...	...	...	...	...	...	...	...	...	...	013
<b>248</b>	<b>233</b>	<b>144</b>	<b>15,212</b>	<b>13,899</b>	<b>151</b>	<b>115</b>	<b>171</b>	<b>107</b>	<b>95</b>	<b>1</b>	
12	11	15	901	847	9	6	10	6	6	0	001
x	x	x	x	x	x	x	x	x	x	x	002
4	3	6	230	206	4	3	4	2	2	—	003
9	8	8	401	353	8	6	7	3	4	—	004
9	9	7	395	382	6	5	6	4	3	—	005
19	18	8	1,002	963	11	8	12	8	7	—	006
14	13	2	1,037	880	7	7	6	5	4	—	007
15	14	2	600	497	6	4	6	5	4	—	008
23	20	8	1,380	1,318	10	8	15	8	6	—	009
16	16	10	1,364	1,353	9	8	16	5	6	—	010
24	23	14	1,478	1,439	14	11	18	11	8	—	011
19	17	18	1,061	1,011	14	13	17	8	7	—	012
28	27	23	1,686	1,494	21	12	23	18	14	—	013
14	14	6	1,259	1,139	8	5	8	4	5	—	014
5	5	5	581	491	4	3	4	4	4	1	015
37	35	12	1,837	1,526	20	16	19	16	15	—	016
<b>924</b>	<b>838</b>	<b>272</b>	<b>39,179</b>	<b>26,052</b>	<b>353</b>	<b>217</b>	<b>387</b>	<b>189</b>	<b>96</b>	<b>74</b>	
31	26	25	2,623	2,076	16	12	17	11	6	3	001
x	x	x	x	x	x	x	x	x	x	x	002
69	65	13	2,710	1,030	23	17	26	16	7	8	003
28	26	5	1,071	662	10	7	11	5	—	1	004
30	29	6	1,451	1,060	13	12	13	5	4	6	005
21	21	12	1,371	1,170	10	10	12	10	9	1	006
56	52	17	1,941	1,825	23	16	23	18	7	9	007
59	53	20	3,194	2,724	24	22	26	20	8	11	008
11	7	12	1,000	919	7	5	8	5	3	—	009
30	27	27	2,036	1,826	19	18	20	15	3	10	010
42	38	10	1,579	1,569	15	12	11	9	4	4	011
x	x	x	x	x	x	x	x	x	x	x	012
25	22	14	1,283	1,268	11	9	12	10	6	5	013
24	21	14	1,067	949	13	12	13	9	6	—	014
20	20	11	1,290	1,230	9	8	9	5	4	1	015
51	45	15	3,077	2,109	17	14	19	12	8	2	016
6	6	2	253	253	3	3	2	1	—	—	017
8	6	—	287	287	4	3	3	2	1	1	018
27	23	14	3,478	2,811	12	10	19	8	6	1	019

集落名	集落番号	総 農 家			農 業 経 営				兼 業 家	第1種兼業農家	農 家 口	農 業 従 事 者
		総 農 家	販 売 農 家	自 給 的 農 家	農 家 数	専 業 農 家	男 子 生 産 年 齢 人 口	女 子 生 産 年 齢 人 口				
							が い る	が い る				
西次郎ヶ別府	020	1	1	—	1	1	0	0	3	0	16	10
東次郎ヶ別府	021	4	2	2	2	x	x	x	x	x	x	x
千丈	022	3	1	2	1	x	x	x	x	x	x	x
楠ヶ別府	023	10	9	1	9	4	1	1	5	—	34	25
四本松	024	44	44	—	44	37	32	31	7	7	203	144
金吹山	025	30	27	3	27	21	20	18	6	4	131	101
南部	026	18	17	1	17	12	6	7	5	4	75	53
北部	027	25	23	2	23	16	13	13	7	7	109	77
<b>木花地区</b>		<b>361</b>	<b>289</b>	<b>72</b>	<b>289</b>	<b>147</b>	<b>94</b>	<b>97</b>	<b>142</b>	<b>77</b>	<b>1,184</b>	<b>819</b>
木花	001	14	10	4	10	4	1	1	6	1	39	27
島山	002	37	31	6	31	8	7	5	23	6	149	95
木崎六	003	21	18	3	18	15	12	10	3	3	80	61
木崎五	004	17	15	2	15	5	5	5	10	10	66	39
木崎四	005	18	17	1	17	8	7	8	9	5	77	49
木崎三	006	22	19	3	19	12	9	9	7	3	74	57
名分	007	8	8	—	8	7	4	3	1	1	29	19
今江	008	18	13	5	13	6	4	5	7	4	56	44
仮屋	009	5	4	1	4	2	—	2	2	2	12	7
田畑	010	11	8	3	8	5	2	5	3	2	32	23
堂地	011	8	8	—	8	6	6	5	2	1	27	22
下原	012	21	18	3	18	8	5	6	10	7	80	51
宮ヶ田瀬	013	6	4	2	4	3	1	1	1	—	10	9
山下	014	14	10	4	10	8	4	3	2	2	30	25
車坂	015	8	5	3	5	4	1	3	1	—	16	12
内山	016	11	9	2	9	4	1	—	5	3	33	27
萩原	017	8	7	1	7	3	2	2	4	2	29	22
曾山寺	018	24	17	7	17	10	6	7	7	4	63	41
中島	019	6	5	1	5	1	1	—	4	2	21	15
中原	020	22	17	5	17	7	5	6	10	6	76	48
片の田	021	13	9	4	9	4	3	2	5	2	36	26
丸野	022	6	5	1	5	1	1	1	4	3	18	11
竹の内	023	25	20	5	20	13	6	7	7	5	76	56
塩鶴	025	6	5	1	5	1	—	—	4	1	22	14
芳の元	026	—	—	—	…	…	…	…	…	…	…	…
小河内	027	2	2	—	2	1	1	1	3	1	22	11
村内	028	5	2	3	2	x	x	x	x	x	x	x
九平	029	—	—	—	…	…	…	…	…	…	…	…
伯田	030	2	2	—	2	1	0	0	2	1	11	8
赤木	031	3	1	2	1	x	x	x	x	x	x	x
<b>青島地区</b>		<b>49</b>	<b>20</b>	<b>29</b>	<b>20</b>	<b>11</b>	<b>5</b>	<b>4</b>	<b>9</b>	<b>4</b>	<b>78</b>	<b>49</b>
松山	001	1	—	1	…	…	…	…	…	…	…	…
大路	002	3	1	2	1	4	4	3	1	0	24	14
堂園	003	—	—	—	—	—	—	—	—	—	—	—
南講	004	8	2	6	2	x	x	x	x	x	x	x
下の川	005	1	—	1	—	—	—	—	—	—	—	—
城下	006	8	2	6	2	x	x	x	x	x	x	x
白坂	007	3	—	3	…	…	…	…	…	…	…	…
旭町	009	—	—	—	…	…	…	…	…	…	…	…
本町	010	1	—	1	…	…	…	…	…	…	…	…
大丸	011	3	—	3	…	…	…	…	…	…	…	…
畑田	012	—	—	—	…	…	…	…	…	…	…	…
前田	013	1	—	1	…	…	…	…	…	…	…	…
野島村	014	12	9	3	9	6	1	1	3	3	33	23
小内海	015	8	6	2	6	1	—	—	5	1	21	12
<b>生目地区</b>		<b>791</b>	<b>455</b>	<b>336</b>	<b>455</b>	<b>206</b>	<b>82</b>	<b>95</b>	<b>249</b>	<b>80</b>	<b>1,596</b>	<b>1,200</b>
古城	001	4	2	2	2	1	0	0	2	1	8	7
高蟬	002	5	1	4	1	x	x	x	x	x	x	x
内の宮田	003	8	5	3	5	3	2	1	2	2	16	11
内の丸	004	20	4	16	4	—	—	—	4	—	12	9
上城の下	005	5	1	4	1	x	x	x	x	x	x	x
鳥越	006	10	4	6	4	6	4	3	0	0	18	14
下城一区	007	1	—	1	…	…	…	…	…	…	…	…
下城二区	008	2	1	1	1	x	x	x	x	x	x	x
栗下	009	15	12	3	12	3	—	2	9	—	42	34



面積：a

体 ( 販 売 農 家 )												集 落 番 号
農業就業 人口	基幹的農 業従事者	兼業 従事者	経営耕地 面積	田の面積	農産物販 売農家数	稲栽培 農家数	農業用機械所有台数					
							乗用トラク ター	動力 田植機	自脱型コン ハブイン	普通型コン ハブイン		
6	3	5	217	208	4	4	3	3	2	1	020	
x	x	x	x	x	x	x	x	x	x	x	021	
x	x	x	x	x	x	x	x	x	x	x	022	
15	11	11	828	431	9	7	10	4	1	3	023	
143	132	8	3,690	939	44	10	50	10	6	2	024	
96	89	9	1,415	56	27	—	33	2	—	1	025	
50	49	11	1,127	445	17	5	19	5	3	2	026	
76	67	11	2,191	205	23	1	28	4	2	2	027	
<b>666</b>	<b>606</b>	<b>248</b>	<b>38,787</b>	<b>31,298</b>	<b>289</b>	<b>222</b>	<b>287</b>	<b>193</b>	<b>186</b>	<b>20</b>		
21	18	9	995	930	10	8	11	6	8	—	001	
56	44	52	4,245	3,878	31	22	28	23	22	—	002	
59	56	6	2,748	2,417	18	14	18	12	10	2	003	
37	36	17	2,422	2,372	15	13	19	11	12	1	004	
43	40	11	3,448	2,992	17	17	17	14	14	1	005	
50	46	10	2,394	1,928	19	17	20	10	11	1	006	
18	16	1	1,414	954	8	6	8	6	4	3	007	
35	29	12	2,365	1,966	13	12	13	9	8	2	008	
7	7	2	641	416	4	4	3	2	1	1	009	
19	17	5	1,713	798	8	8	13	7	8	—	010	
21	20	2	1,212	642	8	7	10	5	7	—	011	
44	43	15	2,979	1,653	18	16	21	9	13	1	012	
8	7	1	330	150	4	2	1	1	1	—	013	
21	21	4	832	762	10	6	8	6	4	2	014	
10	9	2	416	401	5	3	5	4	3	—	015	
20	16	8	774	740	9	8	8	6	5	—	016	
14	12	7	572	557	7	4	7	4	2	—	017	
34	32	13	1,823	1,774	17	15	16	13	12	1	018	
12	10	6	969	464	5	3	3	4	2	1	019	
40	39	18	2,082	1,898	17	16	16	11	10	2	020	
19	17	8	1,053	870	9	7	7	4	5	—	021	
8	7	8	345	315	5	2	4	3	3	—	022	
48	44	11	1,530	1,491	20	10	19	16	15	1	023	
8	6	10	279	214	5	1	5	3	3	—	025	
...	...	...	...	...	...	...	...	...	...	...	026	
8	8	7	1,030	700	4	1	6	4	3	1	027	
x	x	x	x	x	x	x	x	x	x	x	028	
...	...	...	...	...	...	...	...	...	...	...	029	
6	6	3	176	16	3	0	1	0	0	0	030	
x	x	x	x	x	x	x	x	x	x	x	031	
<b>42</b>	<b>37</b>	<b>12</b>	<b>1,267</b>	<b>1,129</b>	<b>20</b>	<b>3</b>	<b>19</b>	<b>8</b>	<b>10</b>	<b>1</b>		
...	...	...	...	...	...	...	...	...	...	...	001	
14	11	1	528	406	5	2	5	3	2	0	002	
—	—	—	—	—	—	—	—	—	—	—	003	
x	x	x	x	x	x	x	x	x	x	x	004	
—	—	—	—	—	—	—	—	—	—	—	005	
x	x	x	x	x	x	x	x	x	x	x	006	
...	...	...	...	...	...	...	...	...	...	...	007	
...	...	...	...	...	...	...	...	...	...	...	009	
...	...	...	...	...	...	...	...	...	...	...	010	
...	...	...	...	...	...	...	...	...	...	...	011	
...	...	...	...	...	...	...	...	...	...	...	012	
...	...	...	...	...	...	...	...	...	...	...	013	
20	20	4	350	335	9	—	7	2	4	1	014	
8	6	7	389	388	6	1	7	3	4	—	015	
<b>871</b>	<b>756</b>	<b>488</b>	<b>42,735</b>	<b>29,178</b>	<b>455</b>	<b>332</b>	<b>467</b>	<b>318</b>	<b>268</b>	<b>29</b>		
5	4	2	375	342	3	3	3	2	2	0	001	
x	x	x	x	x	x	x	x	x	x	x	002	
11	11	3	469	332	5	4	4	2	1	—	003	
6	5	5	213	170	4	4	5	2	1	1	004	
x	x	x	x	x	x	x	x	x	x	x	005	
14	14	0	462	324	6	5	5	4	3	0	006	
...	...	...	...	...	...	...	...	...	...	...	007	
x	x	x	x	x	x	x	x	x	x	x	008	
16	9	19	685	528	12	7	6	6	4	2	009	

集落名	集落番号	総 農 家			農 業 経 営							
		総 農 家	販 売 農 家	自 給 的 農 家	農 家 数	専 業 農 家	男 子 生 産 年 齢 人 口	女 子 生 産 年 齢 人 口	兼 業 農 家	第 1 種 兼 業 農 家	農 人 家 口	農 業 従 事 者
							が い る	が い る				
大村	010	23	19	4	19	7	4	3	12	1	72	53
生目中	011	12	3	9	3	3	1	—	—	—	5	5
小村	012	23	10	13	10	4	3	3	6	1	40	28
大下	013	19	14	5	14	6	1	3	8	1	47	33
彦野	014	25	12	13	12	6	2	1	6	2	35	28
中福良	015	19	7	12	7	1	—	—	6	1	25	19
坪根	016	19	8	11	8	3	1	2	5	1	23	18
奈古之下	017	12	8	4	8	4	2	2	4	2	31	18
大畑	018	4	2	2	2	x	x	x	x	x	x	x
たぶの木	019	5	5	—	5	5	3	4	4	2	34	27
上の原	020	2	2	—	2	x	x	x	x	x	x	x
平和	021	9	9	—	9	6	4	4	3	2	39	33
椎屋形	022	8	5	3	5	1	—	1	4	4	19	15
長嶺上	023	18	9	9	9	3	1	1	6	1	32	24
長嶺下	024	21	8	13	8	1	—	—	7	1	29	27
上村	025	17	8	9	8	1	—	—	7	1	40	25
中角上	026	17	7	10	7	3	2	1	4	—	22	16
中角中	027	13	6	7	6	2	1	1	4	2	24	16
水流	028	14	9	5	9	3	1	1	6	1	26	21
上樽水	029	19	9	10	9	6	3	4	3	2	34	24
下樽水	030	19	16	3	16	9	2	4	7	1	51	43
迫内	031	8	4	4	4	2	0	0	4	2	16	14
菰迫	032	4	2	2	2	x	x	x	x	x	x	x
上納島	033	15	9	6	9	1	0	0	10	2	50	34
中納島	034	15	2	13	2	x	x	x	x	x	x	x
下納島	035	25	13	12	13	6	4	5	7	4	40	32
前納島	036	17	10	7	10	6	3	4	4	—	35	27
前平	037	15	12	3	12	6	3	3	6	3	51	34
丸山	038	15	6	9	6	3	2	2	3	1	23	16
蔭平	039	14	14	—	14	4	1	3	10	5	59	41
鱒の迫	040	10	9	1	9	3	1	—	6	3	27	27
後迫	041	17	10	7	10	7	3	3	3	2	34	24
松△田	042	17	12	5	12	9	4	5	3	1	42	34
坂の下	043	11	4	7	4	2	1	2	2	1	17	14
假屋	044	11	8	3	8	2	—	1	6	1	28	22
瀬口	045	10	5	5	5	3	2	2	2	2	17	13
茶屋	046	7	5	2	5	2	—	—	3	1	20	14
伊勢	047	10	7	3	7	3	—	1	4	4	26	19
三瀬	048	14	5	9	5	3	2	1	2	1	15	11
小園	049	8	7	1	7	1	1	—	6	1	27	16
寺	050	11	7	4	7	3	1	1	4	3	28	19
間越	051	12	8	4	8	6	2	3	2	2	26	20
受別府	052	10	7	3	7	4	1	1	3	1	21	16
高松	053	8	5	3	5	3	3	3	2	1	21	16
元町	054	11	6	5	6	—	—	—	6	2	26	17
白地	055	15	11	4	11	6	1	—	5	—	25	22
上小松中	056	16	13	3	13	6	2	2	7	2	39	32
七田	057	11	10	1	10	6	3	3	4	1	30	23
国道	058	—	—	—	—	—	—	—	—	—	—	—
有田下	059	35	25	10	25	16	3	6	9	3	79	61
有田中	060	13	2	11	2	x	x	x	x	x	x	x
有田上	061	18	11	7	11	6	2	3	7	2	50	34
<b>田野町</b>		<b>654</b>	<b>532</b>	<b>122</b>	<b>532</b>	<b>292</b>	<b>206</b>	<b>202</b>	<b>240</b>	<b>147</b>	<b>2,300</b>	<b>1,567</b>
今村	001	20	20	—	20	11	5	6	9	6	66	49
船ヶ山	002	19	15	4	15	8	6	5	7	4	49	35
二ツ山	003	20	14	6	14	6	4	4	8	3	42	30
中尾	004	14	12	2	12	8	5	5	4	4	39	32
石久保	005	13	9	4	9	6	5	4	3	3	33	24
前平	006	4	3	1	3	2	1	1	1	1	8	5
梅谷	007	28	22	6	22	9	8	8	13	6	115	71
下井倉	008	22	20	2	20	8	5	6	12	7	107	63
上井倉	009	13	11	2	11	1	1	1	10	3	53	35
北寺町	010	3	3	—	3	1	1	1	2	2	11	9
南寺町	011	6	4	2	4	1	—	—	3	1	14	10

面積：a

体 ( 販 売 農 家 )											集 落 番 号
農業就業 人口	基幹的農 業従事者	兼業 従事者	経営耕地 面積	田の面積	農産物販 売農家数	稲栽培 農家数	農業用機械所有台数				
							乗用トラク ター	動力 田植機	自脱型コン バイン	普通型コン バイン	
30	25	27	1,612	1,481	19	15	18	18	16	—	010
5	5	—	171	151	3	2	4	2	3	—	011
19	19	15	1,046	931	10	6	11	6	9	—	012
24	21	12	974	847	14	12	14	12	9	—	013
21	19	12	694	557	12	8	12	8	8	1	014
10	8	10	504	296	7	6	7	3	5	—	015
12	10	9	686	529	8	6	10	7	6	1	016
14	12	8	428	389	8	5	8	4	3	3	017
x	x	x	x	x	x	x	x	x	x	x	018
22	18	8	1,372	178	9	2	19	2	2	0	019
x	x	x	x	x	x	x	x	x	x	x	020
27	24	8	1,430	115	9	—	17	2	2	—	021
13	13	9	666	130	5	1	6	3	2	—	022
16	13	15	728	576	9	5	7	7	6	—	023
13	7	15	458	435	8	5	4	4	2	—	024
11	8	20	643	562	8	3	8	7	3	—	025
9	7	8	523	334	7	3	6	3	3	2	026
9	8	10	894	787	6	4	9	6	5	—	027
13	12	12	982	647	9	6	11	5	5	—	028
21	20	7	958	636	9	7	8	3	3	—	029
37	34	9	934	722	16	11	14	8	10	—	030
11	10	6	488	410	6	4	4	2	3	0	031
x	x	x	x	x	x	x	x	x	x	x	032
15	11	22	824	693	11	9	8	10	8	0	033
x	x	x	x	x	x	x	x	x	x	x	034
25	24	12	1,095	683	13	9	12	12	9	—	035
21	19	9	682	522	10	7	10	7	7	—	036
26	23	16	1,320	953	12	10	9	8	8	—	037
13	12	4	748	507	6	4	7	5	4	1	038
25	23	24	1,261	972	14	14	13	13	12	—	039
17	14	10	1,095	761	9	7	10	6	6	—	040
23	23	3	997	727	10	10	11	10	8	1	041
28	26	6	888	591	12	10	12	7	8	—	042
10	7	4	486	364	4	4	4	3	3	—	043
15	10	10	652	584	8	7	6	5	3	2	044
12	10	2	651	376	5	4	6	4	5	—	045
12	12	7	729	642	5	5	6	3	4	—	046
17	15	6	568	426	7	6	7	5	4	—	047
10	9	4	680	296	5	4	5	1	2	—	048
8	5	10	798	486	7	3	8	3	2	—	049
15	14	9	694	565	7	7	7	7	7	—	050
19	19	3	849	633	8	7	7	6	6	—	051
13	11	7	425	267	7	5	6	4	3	—	052
15	14	2	598	447	5	5	5	5	3	2	053
8	7	11	583	522	6	5	6	5	5	—	054
17	15	7	777	693	11	10	12	7	8	—	055
22	18	14	804	612	13	11	13	12	8	1	056
20	16	6	808	615	10	10	10	9	6	—	057
—	—	—	—	—	—	—	—	—	—	—	058
53	43	13	3,244	1,511	25	16	33	21	6	10	059
x	x	x	x	x	x	x	x	x	x	x	060
23	20	18	2,084	1,321	13	9	14	12	7	2	061
<b>1,382</b>	<b>1,264</b>	<b>421</b>	<b>125,510</b>	<b>43,024</b>	<b>532</b>	<b>200</b>	<b>969</b>	<b>269</b>	<b>158</b>	<b>62</b>	
41	39	14	2,598	1,521	20	15	21	11	11	1	001
31	31	13	3,166	1,159	15	11	18	10	3	7	002
23	23	14	2,170	700	14	8	20	8	5	1	003
29	26	5	2,272	323	12	4	21	6	1	—	004
23	22	3	1,692	689	9	4	10	3	2	—	005
5	4	1	348	228	3	1	5	2	1	—	006
59	49	29	5,086	1,997	22	17	40	18	11	—	007
52	44	21	3,507	1,133	20	7	28	7	4	3	008
23	14	19	2,786	919	11	3	18	6	1	3	009
9	9	2	626	174	3	—	8	—	1	—	010
6	6	4	486	286	4	3	5	1	1	2	011

集落名	集落番号	総農家			農業経営							
		総農家	販売農家	自給的家	農家数	専業農家	男子生産年齢人口	女子生産年齢人口	兼業農家	第1種兼業農家	農家人口	農業従事者
							が	が				
中渡瀬	012	16	14	2	14	7	3	4	7	4	55	37
仏堂園	013	17	13	4	13	6	3	3	7	5	62	49
新村	014	10	9	1	9	6	2	3	3	2	36	25
尾脇	015	9	4	5	4	2	1	1	2	—	16	10
下倉谷	016	3	2	1	2	x	x	x	x	x	x	x
築地原	018	20	11	9	11	6	1	1	9	3	57	40
持田	019	5	2	3	2	x	x	x	x	x	x	x
楠原	020	13	12	1	12	8	5	4	4	—	43	31
黒草	021	20	19	1	19	8	4	3	11	8	71	57
元野	022	26	22	4	22	13	11	12	9	7	99	66
明神原	023	5	3	2	3	1	1	1	2	—	14	7
上桜町	024	4	2	2	2	3	1	0	2	0	17	13
中桜町	025	3	1	2	1	x	x	x	x	x	x	x
下桜町	026	3	2	1	2	x	x	x	x	x	x	x
西桜町	027	3	—	3	…	…	…	…	…	…	…	…
木材町	028	1	—	1	—	—	—	—	—	—	—	—
東桜町	029	4	4	—	4	3	2	2	2	1	14	12
北桜町	030	2	1	1	1	x	x	x	x	x	x	x
向町	031	5	5	—	5	4	3	3	1	1	21	18
片井野	032	31	30	1	30	16	15	14	16	15	162	109
麓	033	2	2	—	2	x	x	x	x	x	x	x
七野	034	45	42	3	42	26	24	24	16	14	230	133
丸野	035	3	3	—	3	1	1	—	2	2	14	8
塩水	036	9	8	1	8	6	4	4	2	2	32	24
天神	037	—	—	—	…	…	…	…	…	…	…	…
八重	038	29	23	6	23	19	12	13	4	3	106	73
野崎	039	18	16	2	16	12	7	4	4	2	46	38
松山	040	13	12	1	12	7	6	6	5	3	60	40
上ノ原	041	16	14	2	14	7	4	5	7	1	53	36
合又	042	15	14	1	14	9	8	8	5	2	67	44
上学ノ木	043	5	5	—	5	5	4	5	2	0	30	20
下学ノ木	044	2	1	1	1	x	x	x	x	x	x	x
稻荷町	045	1	1	—	1	x	x	x	x	x	x	x
仲町	046	5	4	1	4	2	—	1	2	1	13	8
本町	047	2	—	2	—	—	—	—	—	—	—	—
中原	048	2	—	2	—	—	—	—	—	—	—	—
上屋敷	049	14	13	1	13	8	7	6	5	1	63	42
下屋敷	050	14	6	8	6	3	3	2	3	2	32	20
仮屋原	051	12	11	1	11	6	5	5	5	4	54	39
白砂ケ尾	052	2	1	1	1	x	x	x	x	x	x	x
三角寺	053	9	8	1	8	8	6	5	1	0	32	23
法光坊	054	14	13	1	13	8	7	6	5	4	61	39
上鷺瀬	055	11	5	6	5	1	—	1	4	4	18	14
下鷺瀬	056	12	11	1	11	4	2	1	7	6	44	35
堀口	057	15	9	6	9	7	6	6	2	1	39	29
灰ケ野	058	8	8	—	8	3	1	2	5	4	26	19
鹿村野	059	12	11	1	11	6	6	6	7	5	76	46
唐仁田	060	2	2	—	2	x	x	x	x	x	x	x
<b>佐土原町</b>		<b>1,018</b>	<b>804</b>	<b>214</b>	<b>804</b>	<b>349</b>	<b>186</b>	<b>200</b>	<b>455</b>	<b>176</b>	<b>3,209</b>	<b>2,219</b>
<b>佐土原地区</b>		<b>145</b>	<b>102</b>	<b>43</b>	<b>102</b>	<b>40</b>	<b>12</b>	<b>12</b>	<b>62</b>	<b>20</b>	<b>339</b>	<b>248</b>
仲間原	001	9	7	2	7	5	1	2	2	2	22	15
巨田	002	23	15	8	15	9	3	2	6	3	45	37
堤	003	22	16	6	16	7	2	1	9	5	52	39
西春田	004	8	5	3	5	—	—	—	5	2	13	11
東春田	005	1	—	1	—	—	—	—	—	—	—	—
西十	006	8	7	1	7	3	1	1	4	3	33	19
東十	007	12	9	3	9	7	2	1	2	1	21	18
田中	008	17	14	3	14	2	—	1	12	—	50	38
門前	009	6	6	—	6	—	—	—	6	1	21	10
追手	010	8	5	3	5	2	1	1	3	—	19	13
西野久尾	011	6	5	1	5	2	1	1	3	—	16	11
久保土	012	13	7	6	7	2	1	2	5	1	19	15
新城	013	10	5	5	5	1	0	0	5	2	28	22
本町	014	2	1	1	1	x	x	x	x	x	x	x

面積：a

体 ( 販 売 農 家 )											集 落 番 号
農業就業 人口	基幹の農 業従事者	兼 業 従 事 者	経 営 耕 地 面 積	田 の 面 積	農産物販 売農家数	稲栽培 農家数	農 業 用 機 械 所 有 台 数				
							乗用トラク ター	動 力 田 植 機	自脱型コン バイン	普通型コン バイン	
32	30	13	3,342	1,574	14	10	26	9	9	—	012
46	41	10	5,256	2,507	13	10	26	11	8	3	013
23	23	4	1,586	1,087	9	5	12	5	6	—	014
7	6	4	484	294	4	2	6	2	2	—	015
x	x	x	x	x	x	x	x	x	x	x	016
26	26	26	2,316	941	15	4	20	7	3	3	018
x	x	x	x	x	x	x	x	x	x	x	019
27	20	8	1,957	977	12	5	26	7	4	2	020
48	46	18	4,322	1,704	19	8	38	14	9	—	021
62	62	10	5,494	2,063	22	10	48	11	10	1	022
6	5	4	498	200	3	—	1	—	—	—	023
11	8	4	666	178	5	1	6	4	3	0	024
x	x	x	x	x	x	x	x	x	x	x	025
x	x	x	x	x	x	x	x	x	x	x	026
...	...	...	...	...	...	...	...	...	...	...	027
—	—	—	—	—	—	—	—	—	—	—	028
9	9	3	780	230	5	1	8	2	3	0	029
x	x	x	x	x	x	x	x	x	x	x	030
17	16	1	2,588	773	5	2	15	3	1	—	031
106	96	24	11,463	2,986	32	13	67	15	16	0	032
x	x	x	x	x	x	x	x	x	x	x	033
127	123	26	13,995	2,975	42	6	99	14	4	3	034
8	8	2	1,277	552	3	—	7	2	—	—	035
24	21	2	2,224	959	8	1	16	4	2	—	036
...	...	...	...	...	...	...	...	...	...	...	037
71	67	6	6,851	2,426	23	5	49	13	3	3	038
33	27	10	2,373	739	16	4	21	4	3	3	039
37	37	10	3,273	1,376	12	2	23	6	3	3	040
24	24	18	2,686	1,271	14	3	23	5	3	4	041
34	33	11	2,112	1,290	14	3	27	7	—	1	042
18	15	3	1,274	804	7	1	13	7	1	2	043
x	x	x	x	x	x	x	x	x	x	x	044
x	x	x	x	x	x	x	x	x	x	x	045
5	3	6	359	207	4	—	4	1	1	1	046
—	—	—	—	—	—	—	—	—	—	—	047
—	—	—	—	—	—	—	—	—	—	—	048
34	25	14	2,267	1,092	13	9	19	6	2	4	049
20	17	4	974	474	6	3	12	4	2	—	050
35	35	10	2,748	1,059	11	2	22	5	6	—	051
x	x	x	x	x	x	x	x	x	x	x	052
21	19	2	1,353	668	9	1	11	4	1	0	053
36	33	7	3,465	290	13	2	32	1	—	1	054
12	11	4	1,312	350	5	2	7	2	2	1	055
32	29	10	3,477	667	11	4	17	5	3	4	056
28	24	3	2,089	302	9	2	21	4	1	—	057
18	18	7	1,973	676	8	5	20	5	4	2	058
44	40	12	3,939	204	13	1	33	8	2	4	059
x	x	x	x	x	x	x	x	x	x	x	060
<b>1,669</b>	<b>1,440</b>	<b>877</b>	<b>105,382</b>	<b>77,088</b>	<b>804</b>	<b>678</b>	<b>913</b>	<b>600</b>	<b>598</b>	<b>5</b>	
<b>177</b>	<b>145</b>	<b>111</b>	<b>13,276</b>	<b>10,089</b>	<b>102</b>	<b>81</b>	<b>119</b>	<b>73</b>	<b>78</b>	<b>—</b>	
14	14	3	1,679	574	7	5	10	4	5	—	001
29	23	11	1,707	1,697	15	13	18	11	13	—	002
34	28	12	3,453	2,204	16	12	26	15	12	—	003
5	4	8	438	408	5	4	6	5	5	—	004
—	—	—	—	—	—	—	—	—	—	—	005
17	14	8	473	449	7	5	7	3	2	—	006
17	13	3	1,185	1,115	9	7	11	8	8	—	007
14	10	28	1,209	1,009	14	11	14	6	11	—	008
4	3	10	546	478	6	6	6	4	5	—	009
9	8	6	502	452	5	4	3	4	4	—	010
8	7	5	560	467	5	4	6	4	4	—	011
12	12	7	651	431	7	6	7	5	5	—	012
14	9	10	873	805	6	4	5	4	4	0	013
x	x	x	x	x	x	x	x	x	x	x	014

集落名	集落番号	総 農 家			農 業 經 営				兼 業 家 第1種兼 業農家	農 人 口	農 業 従 事 者	
		総 農 家	販 売 農 家	自 給 的 農 家	農 家 数	専 業 農 家	男 子 生 産 年 齢 人 口	女 子 生 産 年 齢 人 口				
							が い る	が い る				
<b>広瀬地区</b>		<b>548</b>	<b>436</b>	<b>112</b>	<b>436</b>	<b>202</b>	<b>131</b>	<b>129</b>	<b>234</b>	<b>103</b>	<b>1,852</b>	<b>1,261</b>
上江	001	8	6	2	6	3	—	2	3	3	17	14
佐賀利	002	26	20	6	20	6	1	3	14	6	71	53
田島	003	26	22	4	22	13	8	8	9	3	100	64
天神	004	13	12	1	12	4	1	1	8	2	46	29
田ノ上	005	31	26	5	26	10	8	8	16	9	144	90
徳ヶ淵	006	24	16	8	16	9	7	6	7	3	68	47
福島	007	6	4	2	4	2	2	2	2	2	25	18
元村	008	13	11	2	11	7	3	4	4	2	44	28
二ツ立	009	28	24	4	24	6	5	5	18	8	98	70
宮本	010	—	—	—	…	…	…	…	…	…	…	…
原	011	18	16	2	16	12	10	11	4	3	75	51
奈良木	012	15	12	3	12	7	6	5	5	—	59	39
平松	013	35	28	7	28	9	4	4	19	5	115	81
上大炊田	014	32	27	5	27	5	1	3	22	4	100	72
下大炊田	015	30	22	8	22	7	3	4	15	8	103	71
梅野	016	12	11	1	11	8	4	5	4	4	40	31
松小路	017	1	1	—	1	x	x	x	x	x	x	x
上町	018	—	—	—	…	…	…	…	…	…	…	…
東町	019	2	—	2	…	…	…	…	…	…	…	…
久谷	020	1	—	1	…	…	…	…	…	…	…	…
仲町	021	1	—	1	…	…	…	…	…	…	…	…
新町	022	2	2	—	2	x	x	x	x	x	x	x
熊牟田	023	6	4	2	4	2	0	0	4	1	24	15
竹ヶ島	024	5	3	2	3	1	1	1	2	—	14	7
明神山	025	10	10	—	10	9	7	5	3	3	50	39
前牟田	026	3	2	1	2	x	x	x	x	x	x	x
東下山	027	28	27	1	27	18	15	11	9	8	112	71
浜松	028	7	7	—	7	7	6	4	—	—	29	22
西下山	029	11	11	—	11	7	7	7	4	4	64	30
南片瀬原	030	17	15	2	15	12	12	11	3	2	73	48
仲片瀬原	031	7	7	—	7	5	5	5	2	1	36	27
西片瀬原	032	4	4	—	4	1	1	1	3	1	26	11
片瀬原	033	10	9	1	9	7	4	3	2	2	32	20
原口	034	7	7	—	7	1	—	1	6	1	25	16
尾原	035	11	8	3	8	1	—	—	7	1	24	15
平小牧	036	8	4	4	4	—	—	—	4	3	20	13
成枝	037	11	4	7	4	1	1	—	3	—	17	13
馬場	038	33	27	6	27	13	5	5	14	7	91	72
浮橋	039	2	—	2	…	…	…	…	…	…	…	…
北藪	040	8	7	1	7	3	1	1	4	3	35	25
亀田	041	9	7	2	7	3	2	2	4	2	33	24
岡	042	27	13	14	13	3	1	1	10	2	42	35
<b>那珂地区</b>		<b>325</b>	<b>266</b>	<b>59</b>	<b>266</b>	<b>107</b>	<b>43</b>	<b>59</b>	<b>159</b>	<b>53</b>	<b>1,018</b>	<b>710</b>
井上	001	19	15	4	15	3	1	—	12	1	55	42
伊倉	002	13	12	1	12	6	3	5	6	4	58	35
北伊倉	003	17	14	3	14	6	3	3	8	2	54	42
新宮	004	16	15	1	15	5	2	4	10	6	73	46
上年居	005	9	8	1	8	2	—	—	6	—	29	16
下年居	006	18	17	1	17	9	7	7	8	4	80	51
新木	007	38	35	3	35	17	10	12	18	6	142	107
津倉	008	18	13	5	13	8	4	3	5	2	53	36
江原	009	16	13	3	13	9	0	2	6	1	42	28
岩見堂	010	4	1	3	1	x	x	x	x	x	x	x
信成町	011	1	1	—	1	x	x	x	x	x	x	x
下村	012	22	17	5	17	4	—	2	13	3	62	38
東野久尾	013	4	3	1	3	1	—	—	2	1	7	7
船野	014	35	25	10	25	7	2	3	18	9	89	64
上浦上	015	9	6	3	6	—	—	—	6	—	20	15
上浦下	016	7	6	1	6	2	1	1	4	2	20	14
下浦上	017	14	12	2	12	4	2	1	8	3	51	35
下浦下	018	18	16	2	16	8	3	6	8	2	60	44
小永野	019	20	14	6	14	4	1	3	10	3	53	37
上平等寺	020	16	15	1	15	7	3	4	8	4	52	38

面積：a

農業就業人口	体 ( 販 売 農 家 )										集落番号
	基幹の農業従事者	兼業従事者	経営耕地面積	田の面積	農産物販売農家数	稲栽培農家数	農業用機械所有台数				
							乗用トラクター	動力田植機	自脱型コンバイン	普通型コンバイン	
<b>988</b>	<b>858</b>	<b>442</b>	<b>56,021</b>	<b>40,126</b>	<b>436</b>	<b>374</b>	<b>507</b>	<b>326</b>	<b>311</b>	<b>5</b>	
13	11	3	904	797	6	6	8	5	5	—	001
37	34	24	2,204	1,831	20	20	19	15	16	1	002
53	46	19	2,947	2,832	22	21	21	19	19	—	003
21	13	17	1,228	1,070	12	11	14	12	11	—	004
74	70	30	3,496	2,960	26	25	27	24	20	4	005
37	32	14	1,970	1,865	16	16	17	13	14	—	006
17	14	3	499	245	4	2	5	3	4	—	007
24	22	6	1,118	797	11	11	13	8	7	—	008
49	41	30	2,731	2,233	24	22	26	23	22	—	009
...	...	...	...	...	...	...	...	...	...	...	010
48	41	5	3,727	2,766	16	15	20	15	13	—	011
32	26	8	2,378	1,542	12	9	24	8	7	—	012
47	42	46	4,160	3,302	28	27	42	23	24	—	013
38	23	48	3,185	2,015	27	26	28	20	22	—	014
47	41	37	2,854	1,437	22	18	28	15	15	—	015
30	27	4	2,029	969	12	6	17	5	4	0	016
x	x	x	x	x	x	x	x	x	x	x	017
...	...	...	...	...	...	...	...	...	...	...	018
...	...	...	...	...	...	...	...	...	...	...	019
...	...	...	...	...	...	...	...	...	...	...	020
...	...	...	...	...	...	...	...	...	...	...	021
x	x	x	x	x	x	x	x	x	x	x	022
7	7	9	528	318	6	4	5	4	4	0	023
6	5	5	304	304	3	3	4	3	3	—	024
36	35	4	1,227	625	12	8	14	8	8	0	025
x	x	x	x	x	x	x	x	x	x	x	026
69	67	12	3,410	1,241	27	15	35	15	17	—	027
22	21	—	852	527	7	6	9	5	6	—	028
29	28	8	708	183	11	3	10	2	1	—	029
47	47	3	1,391	445	15	10	17	8	6	—	030
26	20	2	652	252	7	6	7	6	4	—	031
8	7	6	281	194	4	1	4	2	2	—	032
19	17	2	529	251	9	8	7	7	5	—	033
10	9	9	480	293	7	6	6	4	4	—	034
7	7	12	484	401	8	7	7	6	6	—	035
12	11	5	695	540	4	4	5	3	3	—	036
8	5	7	529	459	4	4	5	3	1	—	037
57	48	29	4,067	3,616	27	27	28	19	16	—	038
...	...	...	...	...	...	...	...	...	...	...	039
17	14	10	955	905	7	7	8	6	6	—	040
20	15	6	1,455	1,352	7	7	10	6	5	—	041
21	12	19	2,044	1,559	13	13	17	11	11	—	042
<b>504</b>	<b>437</b>	<b>324</b>	<b>36,085</b>	<b>26,873</b>	<b>266</b>	<b>223</b>	<b>287</b>	<b>201</b>	<b>209</b>	<b>—</b>	
22	12	26	1,311	1,113	15	11	16	15	14	—	001
33	31	11	2,235	1,800	12	10	13	9	11	—	002
27	23	24	1,641	1,230	14	12	13	8	12	—	003
38	34	15	3,085	2,479	15	14	18	12	10	—	004
5	5	14	441	399	8	5	6	3	4	—	005
43	42	15	3,075	2,786	17	15	19	14	14	—	006
79	70	39	5,135	4,194	35	32	35	27	25	—	007
28	25	13	1,948	1,885	13	12	14	11	13	—	008
19	18	12	1,956	1,597	15	12	18	12	14	0	009
x	x	x	x	x	x	x	x	x	x	x	010
x	x	x	x	x	x	x	x	x	x	x	011
17	13	30	1,790	1,614	17	13	16	13	14	—	012
5	5	2	803	368	3	—	5	1	1	—	013
42	37	31	2,436	1,659	25	24	35	19	22	—	014
9	6	12	286	229	6	2	5	2	3	—	015
10	8	7	876	526	6	5	6	5	5	—	016
27	26	17	1,952	1,002	12	10	12	10	9	—	017
34	27	16	2,627	1,327	16	13	20	11	13	—	018
22	15	21	1,607	947	14	13	13	12	12	—	019
32	29	12	2,219	1,184	15	14	15	10	10	—	020

集落名	集落番号	総 農 家			農 業 經 営				兼 業 家	第1種兼業農家	農 家 口	農 業 従 事 者
		総 農 家	販 売 農 家	自 給 的 農 家	農 家 数	専 業 農 家	男 子 生 産 年 齢 人 口	女 子 生 産 年 齢 人 口				
							が いる	が いる				
平等寺	021	11	8	3	8	5	1	3	3	—	18	15
<b>高岡町</b>		<b>961</b>	<b>663</b>	<b>298</b>	<b>663</b>	<b>297</b>	<b>135</b>	<b>141</b>	<b>366</b>	<b>115</b>	<b>2,227</b>	<b>1,638</b>
<b>高岡地区</b>		<b>724</b>	<b>511</b>	<b>213</b>	<b>511</b>	<b>222</b>	<b>98</b>	<b>105</b>	<b>289</b>	<b>99</b>	<b>1,732</b>	<b>1,279</b>
城ヶ峰	001	28	22	6	22	11	1	4	11	1	71	57
花見	002	56	31	25	31	18	7	9	13	6	91	69
三蔵原	003	10	7	3	7	1	—	—	6	1	30	21
中山	004	49	25	24	25	12	2	3	13	7	63	50
高浜	005	53	49	4	49	23	18	16	26	14	211	149
栗野	006	14	9	5	9	4	1	3	5	2	29	16
井上	007	7	4	3	4	4	1	3	—	—	9	9
下飯田	008	12	7	5	7	2	—	—	5	1	32	22
山口	009	13	8	5	8	6	2	4	2	1	22	18
中尾	010	8	7	1	7	2	1	2	5	1	25	24
辻	011	46	36	10	36	25	17	12	11	4	117	86
東	012	7	6	1	6	3	2	1	3	—	19	16
中村	013	6	3	3	3	2	1	2	1	1	10	9
町	014	3	3	—	3	1	1	1	3	1	8	8
第五	015	4	1	3	1	x	x	x	x	x	x	x
尾谷	016	6	3	3	3	1	—	—	2	1	8	8
西	017	10	8	2	8	3	2	1	5	1	26	20
新田	018	36	25	11	25	11	1	2	14	5	73	53
板ヶ八重	019	17	12	5	12	4	—	—	8	2	37	29
南城寺	020	20	15	5	15	2	1	1	13	3	49	30
押田	021	30	22	8	22	5	1	2	17	4	75	56
田中	022	22	19	3	19	10	6	3	9	2	54	38
原田	023	27	22	5	22	6	4	3	16	7	87	60
川原田	024	15	13	2	13	6	3	3	7	3	46	34
楠見	025	8	5	3	5	1	1	1	4	1	20	10
赤谷	026	9	5	4	5	1	1	1	4	1	17	11
川口	027	6	3	3	3	1	—	1	2	—	7	7
梁瀬	028	18	10	8	10	4	2	2	6	—	32	21
深水	029	34	24	10	24	6	—	—	18	6	79	58
田之平	030	41	25	16	25	7	3	5	18	3	93	66
小田元	031	28	26	2	26	9	9	9	17	15	130	96
面早流	032	7	2	5	2	x	x	x	x	x	x	x
片前	033	7	3	4	3	3	1	0	2	0	13	10
唐崎	034	7	3	4	3	3	—	3	—	—	5	5
久木野	035	12	11	1	11	7	4	5	4	4	51	37
和石	036	28	26	2	26	14	4	3	12	1	65	54
新保	038	4	4	—	4	2	—	—	2	—	9	8
下六	039	5	3	2	3	2	1	0	5	0	19	14
山下	040	4	2	2	2	x	x	x	x	x	x	x
去川	041	7	2	5	2	x	x	x	x	x	x	x
<b>紙屋地区</b>		<b>24</b>	<b>15</b>	<b>9</b>	<b>15</b>	<b>2</b>	<b>1</b>	<b>1</b>	<b>13</b>	<b>2</b>	<b>56</b>	<b>38</b>
瀬越	001	24	15	9	15	2	1	1	13	2	56	38
<b>穆佐地区</b>		<b>213</b>	<b>137</b>	<b>76</b>	<b>137</b>	<b>73</b>	<b>36</b>	<b>35</b>	<b>64</b>	<b>14</b>	<b>439</b>	<b>321</b>
西小山田、永田	001	17	10	7	10	6	1	—	4	—	28	19
東西、門前、東小山田	002	15	9	6	9	4	2	3	5	2	35	24
前原、水流	003	19	8	11	8	5	2	2	3	—	33	22
上下八久保、東麓	004	6	5	1	5	2	—	1	3	—	11	9
西麓、新城	005	9	—	9	...	...	...	...	...	...	...	...
新山、湯ノ谷、平谷	006	10	2	8	2	x	x	x	x	x	x	x
下倉	007	25	21	4	21	18	17	16	7	1	88	60
宮水流	008	5	2	3	2	x	x	x	x	x	x	x
上下田山、八反田、下川子	009	21	18	3	18	7	—	—	11	3	53	37
寺迫、錦田、上川子	010	20	14	6	14	5	—	—	9	—	40	31
上下高野、橋口	011	15	10	5	10	4	1	1	6	—	26	21
的野	012	26	24	2	24	12	7	6	12	4	75	63
柞木橋	013	14	7	7	7	5	1	3	2	2	23	18
内之八重	014	11	7	4	7	5	5	3	2	2	27	17



面積：a

体 ( 販 売 農 家 )											集 落 番 号
農業就業 人口	基幹的農 業従事者	兼業 従事者	経営耕地 面積	田の面積	農産物販 売農家数	稲栽培 農家数	農業用機械所有台数				
							乗用トラク ター	動力 田植機	自脱型コン バイン	普通型コン バイン	
12	11	7	662	534	8	6	8	7	3	—	021
<b>1,237</b>	<b>1,006</b>	<b>658</b>	<b>75,090</b>	<b>38,173</b>	<b>663</b>	<b>290</b>	<b>636</b>	<b>362</b>	<b>164</b>	<b>102</b>	
<b>966</b>	<b>795</b>	<b>517</b>	<b>57,499</b>	<b>25,271</b>	<b>511</b>	<b>199</b>	<b>481</b>	<b>281</b>	<b>118</b>	<b>75</b>	
37	21	25	1,332	1,093	22	8	13	8	4	1	001
61	57	22	3,481	750	31	6	18	14	4	4	002
17	11	12	568	266	7	5	6	7	2	2	003
40	35	17	2,374	714	25	5	20	8	1	4	004
125	116	41	7,713	430	49	4	25	13	2	4	005
13	12	11	611	454	9	3	10	9	1	1	006
9	8	—	161	70	4	—	1	1	—	1	007
12	8	13	536	230	7	3	9	6	1	2	008
16	15	2	703	529	8	5	9	4	3	2	009
16	10	9	359	359	7	3	7	5	2	2	010
70	61	20	3,703	3,478	36	26	37	29	8	18	011
11	5	7	356	284	6	1	4	4	1	1	012
7	7	2	275	176	3	—	3	2	—	—	013
7	6	3	510	285	4	1	6	1	1	0	014
x	x	x	x	x	x	x	x	x	x	x	015
6	3	2	183	98	3	1	2	3	—	1	016
11	11	13	1,099	222	8	3	6	6	2	1	017
39	31	28	2,207	1,723	25	9	24	15	11	3	018
24	15	12	749	564	12	5	12	10	7	1	019
19	16	21	1,073	791	15	4	17	9	4	4	020
29	22	40	1,173	741	22	6	14	11	7	3	021
31	27	15	1,959	1,290	19	12	21	14	10	3	022
44	39	25	3,690	1,972	22	15	43	17	12	1	023
23	20	13	1,722	663	13	7	11	7	6	2	024
8	8	7	331	309	5	—	3	4	1	—	025
8	6	9	417	129	5	—	3	—	—	—	026
4	4	3	137	91	3	2	2	—	—	—	027
15	15	9	742	643	10	9	9	4	—	—	028
35	25	29	1,769	1,473	24	10	22	16	7	3	029
38	23	37	2,495	1,763	25	19	25	15	7	1	030
90	83	29	8,017	210	26	3	36	3	1	1	031
x	x	x	x	x	x	x	x	x	x	x	032
7	5	3	555	375	5	2	5	3	0	3	033
5	4	—	122	70	3	—	2	2	1	—	034
35	29	6	3,156	536	11	3	25	2	1	1	035
41	25	21	2,593	2,085	26	19	23	22	8	5	036
6	5	3	209	71	4	—	2	2	—	—	038
7	7	8	419	334	7	0	6	5	3	0	039
x	x	x	x	x	x	x	x	x	x	x	040
x	x	x	x	x	x	x	x	x	x	x	041
<b>26</b>	<b>16</b>	<b>21</b>	<b>1,649</b>	<b>1,074</b>	<b>15</b>	<b>13</b>	<b>13</b>	<b>8</b>	<b>6</b>	<b>3</b>	
26	16	21	1,649	1,074	15	13	13	8	6	3	001
<b>245</b>	<b>195</b>	<b>120</b>	<b>15,942</b>	<b>11,828</b>	<b>137</b>	<b>78</b>	<b>142</b>	<b>73</b>	<b>40</b>	<b>24</b>	
13	13	10	772	618	10	4	9	6	3	—	001
21	17	6	1,006	699	9	5	8	7	2	—	002
18	15	6	1,012	679	8	4	8	3	2	1	003
9	5	5	209	184	5	3	4	3	2	—	004
...	...	...	...	...	...	...	...	...	...	...	005
x	x	x	x	x	x	x	x	x	x	x	006
48	44	14	2,891	2,871	25	17	27	16	0	14	007
x	x	x	x	x	x	x	x	x	x	x	008
23	12	21	1,469	1,309	18	9	14	5	9	—	009
18	14	23	1,279	1,176	14	8	10	4	3	1	010
14	9	9	1,171	1,151	10	6	6	3	2	3	011
47	33	21	2,761	2,676	24	16	28	16	14	—	012
18	17	2	2,215	285	7	2	16	2	1	2	013
16	16	3	1,157	180	7	4	12	8	2	3	014



---

---

## 宮 崎 市 の 農 林 業

～2005年農林業センサス 結果～

発行年月 平成 19 年 11 月  
編集発行 宮崎市総務部情報政策課統計係  
宮崎市橘通西 1 丁目 1 番 1 号  
TEL 0985-25-2111 (内線) 2498・2499  
TEL 0985-21-1713 (直通)  
URL <http://www.city.miyazaki.miyazaki.jp>  
e-mail [03toukei@city.miyazaki.miyazaki.jp](mailto:03toukei@city.miyazaki.miyazaki.jp)

---

---