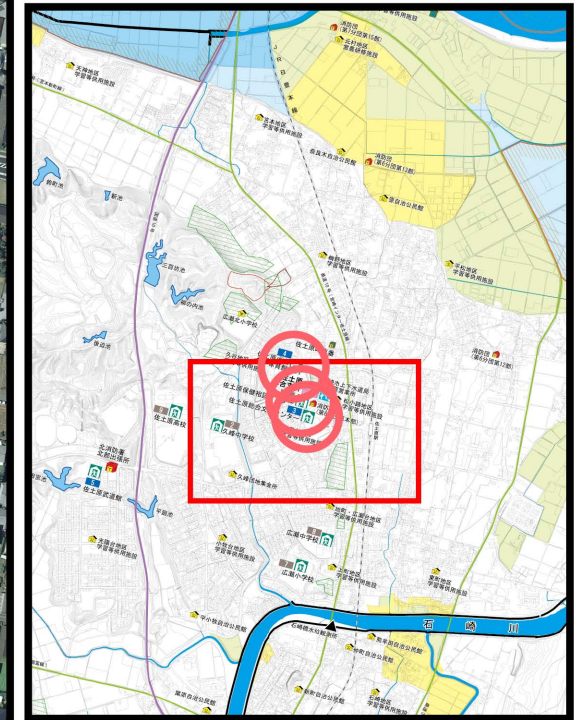
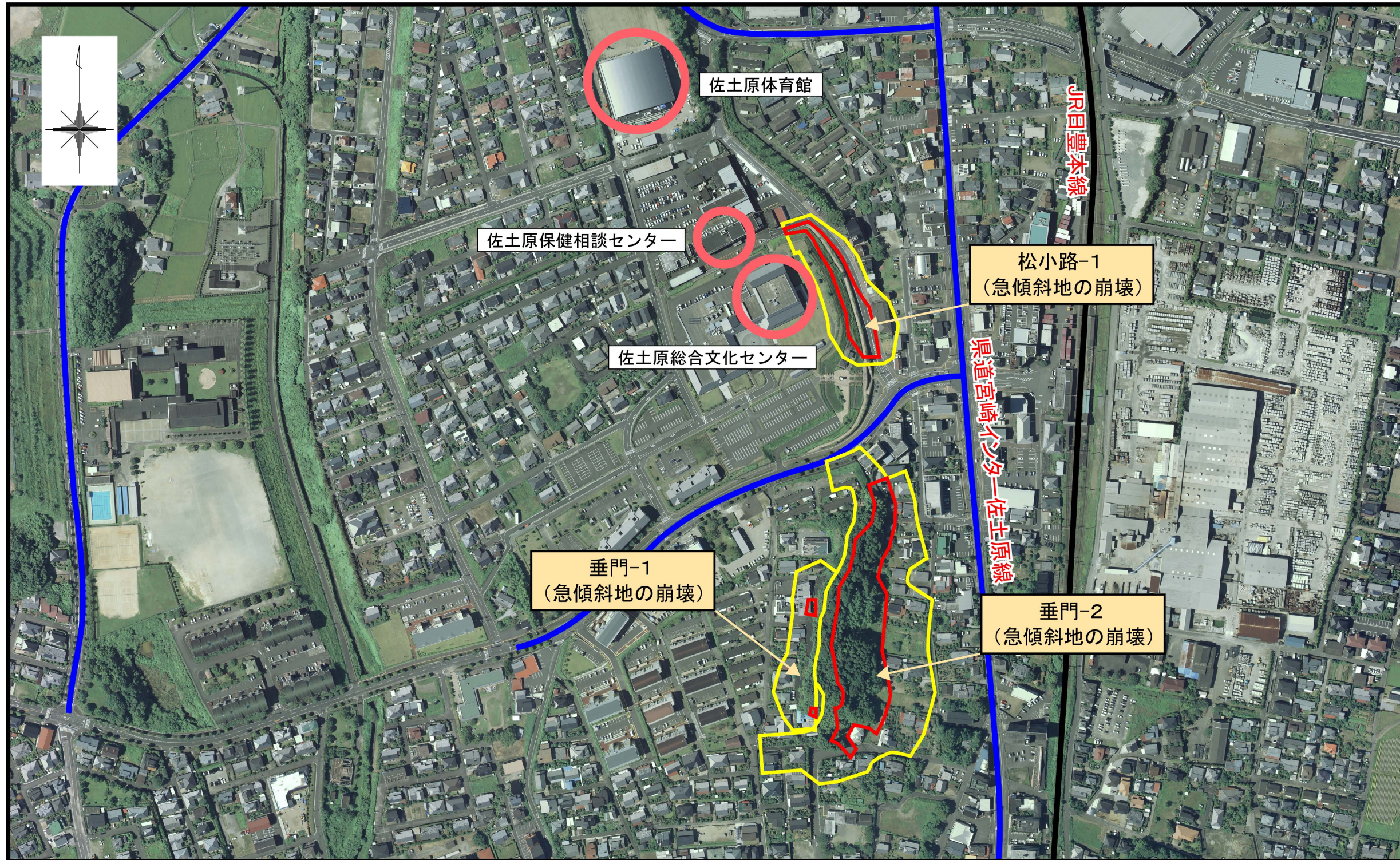


宮崎市佐土原町 土砂災害ハザードマップ

身を守るのは？

日頃の備えと早めの避難！



記号	項目
	土砂災害警戒区域
	土砂災害特別警戒区域
	箇所名 (自然現象の種類)
	主な避難場所 ● 佐土原体育館 Tel.73-7223 ● 佐土原保健相談センター Tel.73-1115 ● 佐土原総合文化センター Tel.72-2998
	主要な避難路

※黄色枠の範囲(土砂災害警戒区域)は、「土砂災害が発生した場合、住民の生命又は身体に危害が生じるおそれのある区域」です。
 ・土砂災害警戒区域にお住まいの方は、大雨のときには警戒避難が必要となりますので、注意して下さい。
 ・また、土砂災害警戒区域以外の箇所でも土砂災害の発生する可能性がありますので、自分の住んでいる家の周辺の斜面や溪流、避難場所などをよく確認しましょう。

※問い合わせ先

宮崎県宮崎土木事務所 河川砂防・都市公園課
 砂防担当 電話(0985) 26-7289(直通)
 宮崎市役所土木課河川係 電話(0985) 21-1801(直通)
 宮崎市役所 佐土原総合支所 建設課
 維持係 電話(0985) 73-1189(直通)

佐土原⑦