

宮崎市 ため池ハザードマップ

—柳迫池(細江地区)—

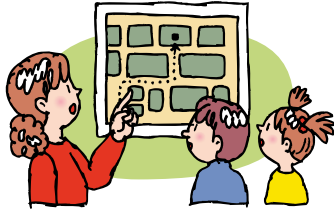
マップの注意点

この地図は、柳迫池の堤防が決壊した場合に、住民の皆さんの避難に役立つように作成したものです。雨の降り方や地震の状況によって、決壊箇所などの条件も異なりますので、浸水予想区域が実際と異なる場合があります。また、大雨の時には、ため池以外に河川や水路などによる氾濫が発生することも十分に考えられますので注意が必要です。

避難ルートを家族みんなで確認しておこう！

■オリジナルマップの作成

家族みんなで避難所まで歩いてみましょう。実際に歩いてみて、安全で避難しやすい経路を探してあなたの経路図を右の地図に書き込んでみましょう。



自分の地区の避難所はどこなのか、そこへ安全に行くためにはどう行けばいいのかを確認しておきましょう。

■指定避難所 近くの避難所を確認しましょう

番号	施設名	電話番号
1	生目南中学校	47-1102
2	生目南公民館	-

■官公庁施設

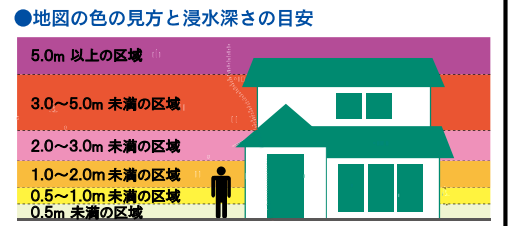
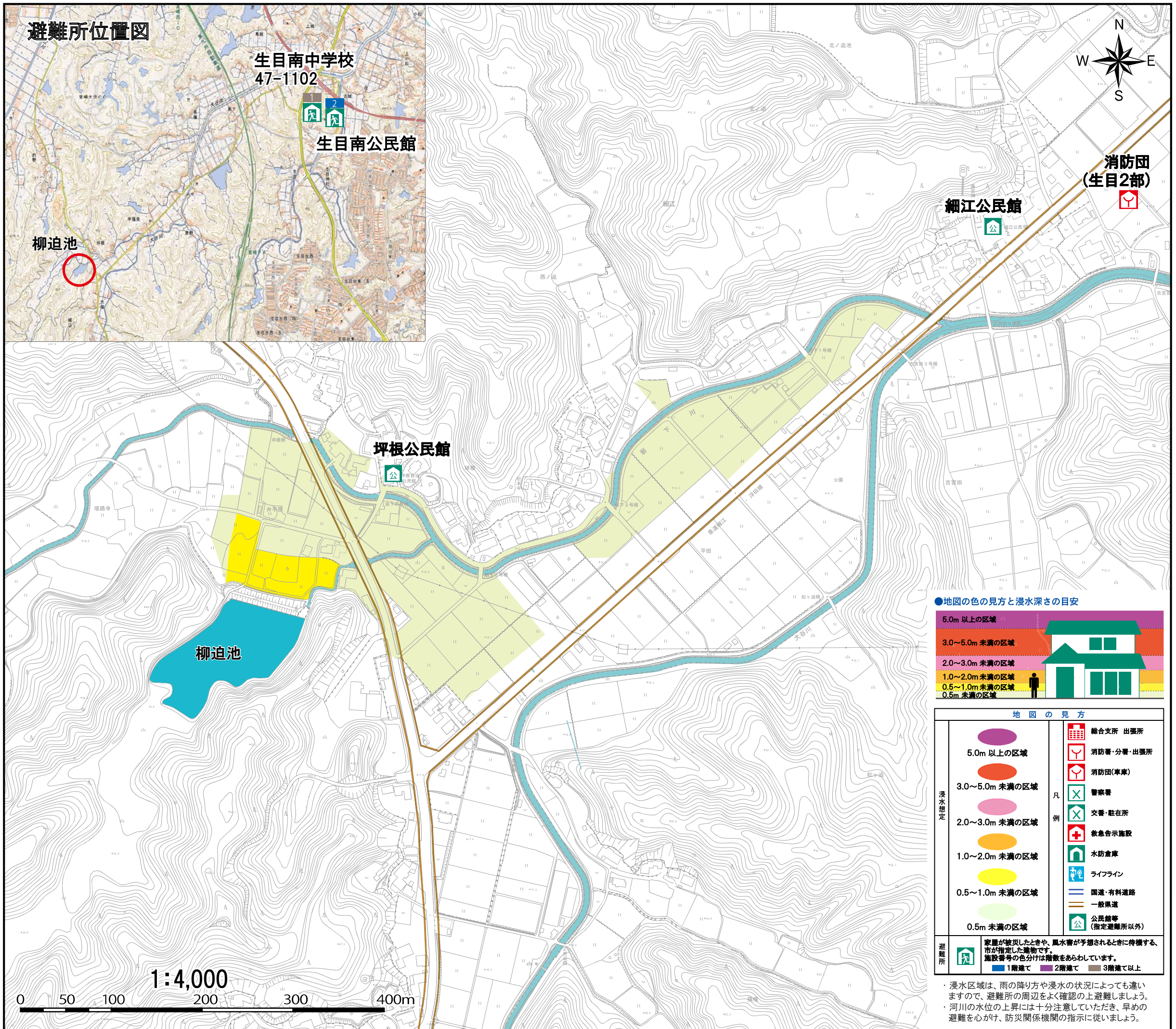
施設名		電話番号
宮崎市災害対策本部	災害対策本部設置後	21-1889
宮崎市水防本部	水防本部設置後	27-5529
国土交通省宮崎河川国道事務所		24-8221
宮崎地方気象台		25-4031
警察関係	宮崎県警察本部	31-0110
	宮崎南警察署	50-0110
消防関係	消防局	27-1119
	南消防署中部出張所	50-3148
	南消防署	53-0033
市関係	地域センター 生目地域センター	48-1111

■救急告示施設(病院・診療所)

番号	施設名	町名	電話番号
	県立宮崎病院	北高松町	24-4181
	宮崎江南病院	大坪西1丁目	51-7575
	潤和会記念病院	大字小松	47-5555
	藤本中央病院	北川内町	53-8282

■ライフライン

施設名	電話番号
九州電力(株)宮崎営業所	0120-986-704
宮崎ガス	39-3911
NTT西日本	局番無113
宮崎市上下水道局	24-1212



地図の見方

5.0m 以上の区域	総合支所 出張所
3.0~5.0m 未満の区域	消防署・分署 出張所
2.0~3.0m 未満の区域	消防団(車庫)
1.0~2.0m 未満の区域	警察署
0.5~1.0m 未満の区域	交番・駐在所
0.5m 未満の区域	救急告示施設
	水防倉庫
	ライフライン
	国道・有料道路
	一般県道
	公民館等 (指定避難所以外)

凡例

浸水想定

避難所

家屋が被災したときや、風水害が予想されるときに待機する、市が指定した建物です。施設番号の色分けは階数をあらわしています。
 ■ 1階建て ■ 2階建て ■ 3階建て以上

・浸水区域は、雨の降り方や浸水の状況によっても違いますので、避難所の周辺をよく確認の上避難しましょう。
 ・河川の水位の上昇には十分注意していただき、早めの避難を心がけ、防災関係機関の指示に従いましょう。