

宮崎市 ため池ハザードマップ

一東ヶ迫池(今泉甲地区)

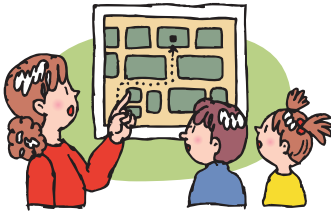
マップの注意点

この地図は、東ヶ迫池の堤防が決壊した場合に、住民の皆さんの避難に役立つように作成したものです。雨の降り方や地震の状況によって、決壊箇所などの条件も異なりますので、浸水予想区域が実際と異なる場合があります。また、大雨の時には、ため池以外に河川や水路などによる氾濫が発生することも十分に考えられますので注意が必要です。

避難ルートを家族みんなで確認しておこう！

■オリジナルマップの作成

家族みんなで避難所まで歩いてみましょう。実際に歩いてみて、安全で避難しやすい経路を探してあなたの経路図を右の地図に書き込んでみましょう。



自分の地区の避難所はどこなのか、そこへ安全に行くためにはどう行けばいいのかを確認しておきましょう。

■指定避難所 近くの避難所を確認しましょう

番号	施設名	電話番号
1	宮崎市立清武小学校	85-1011
2	宮崎市立清武中学校	85-2011
3	宮崎市清武体育館	85-5228
4	宮崎市清武総合福祉センター	55-6207
5	宮崎市立大久保小学校	85-1100
6	宮崎市清武地区交流センター	85-2002

■官公庁施設

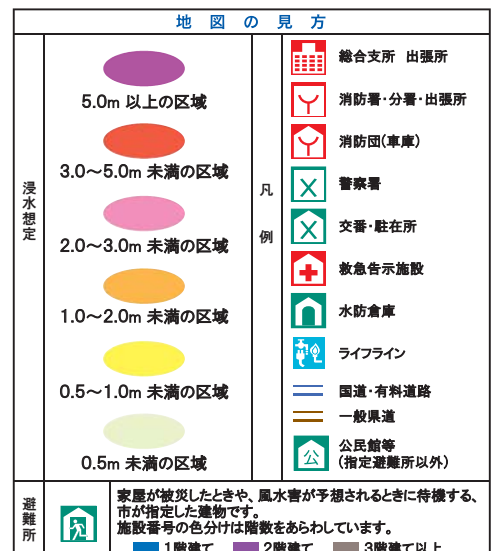
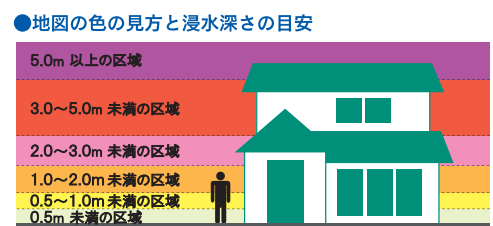
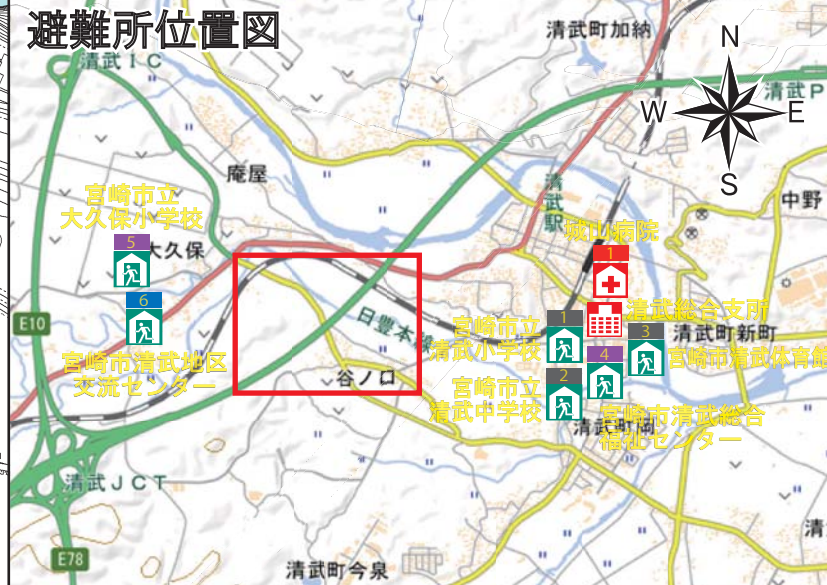
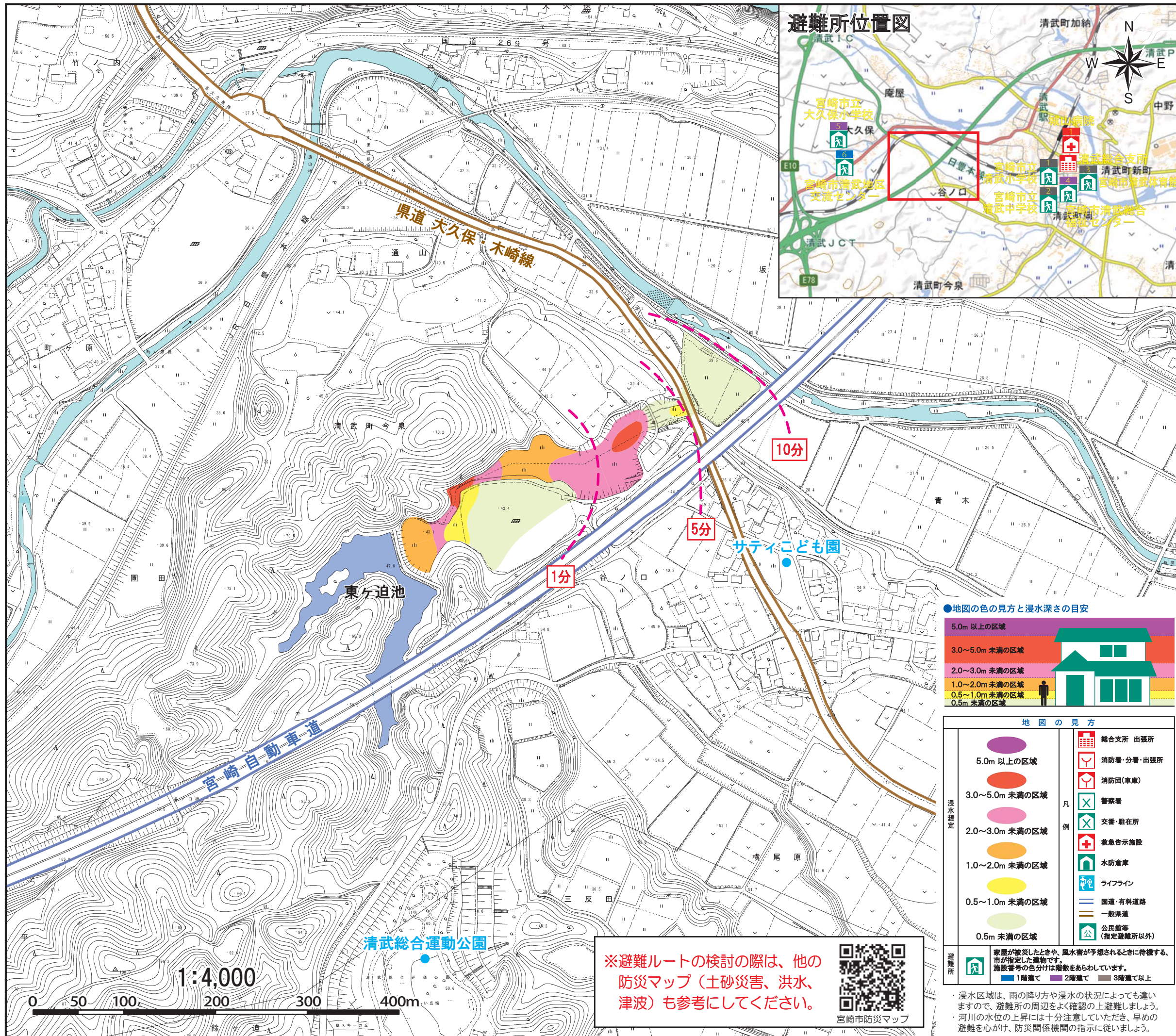
施設名	施設名	電話番号
宮崎市災害対策本部	災害対策本部設置後	21-1889
宮崎市水防本部	水防本部設置後	27-5529
国土交通省宮崎河川国道事務所		24-8221
宮崎地方気象台		25-4031
警察関係	宮崎県警察本部	31-0110
	宮崎南警察署	50-0110
消防関係	消防局	27-1119
	南消防署	53-0033
市関係	本庁	宮崎市役所 25-2111
	総合支所	清武総合支所 85-1111

■救急告示施設(病院・診療所)

番号	施設名	町名	電話番号
1	城山病院	清武町	85-0036
一	宮崎大学医学部附属病院	清武町	85-1510

■ライフライン

施設名	電話番号
九州電力(株)宮崎営業所コールセンター	0120-986-704
宮崎ガス	39-3911
NTT西日本	局番無113
宮崎市上下水道局清武営業所	85-1129



※避難ルートの検討の際は、他の防災マップ(土砂災害、洪水、津波)も参考にしてください。

