

宮崎市 ため池ハザードマップ

—東禅寺(下田島地区)—

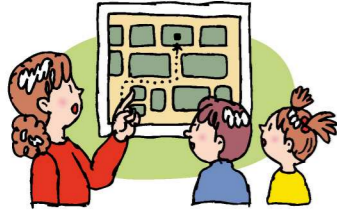
マップの注意点

この地図は、東禅寺の堤防が決壊した場合に、住民の皆さんの避難に役立つように作成したものです。雨の降り方や地震の状況によって、決壊箇所などの条件も異なりますので、浸水予想区域が実際と異なる場合があります。また、大雨の時には、ため池以外に河川や水路などによる氾濫が発生することも十分に考えられますので注意が必要です。

避難ルートを家族みんなで確認しておこう！

■オリジナルマップの作成

家族みんなで避難所まで歩いてみましょう。実際に歩いてみて、安全で避難しやすい経路を探してあなたの経路図を右の地図に書き込んでみましょう。



自分の地区の避難所はどこなのか、そこへ安全に行くためにはどう行けばいいのかを確認しておきましょう。

■指定避難所 近くの避難所を確認しましょう

番号	施設名	電話番号
1	佐土原保健相談センター	73-1115
2	久峰中学校	73-1188
3	佐土原総合文化センター	72-2998
4	佐土原武道館	—
5	広瀬中学校	73-1818
6	佐土原高校	73-5657

■官公庁施設

施設名	電話番号
宮崎市災害対策本部	災害対策本部設置後 21-1889
宮崎市水防本部	水防本部設置後 27-5529
国土交通省宮崎河川国道事務所	24-8221
宮崎地方気象台	25-4031
警察関係	
宮崎県警察本部	31-0110
宮崎北警察署	27-0110
消防関係	
消防局	27-1119
北消防署	32-4907
北消防署北部出張所	73-2117
地域センター	
住吉地域センター	39-1314
市関係	
地域事務所	
小戸地域事務所	35-3655
大宮地域事務所	26-1120

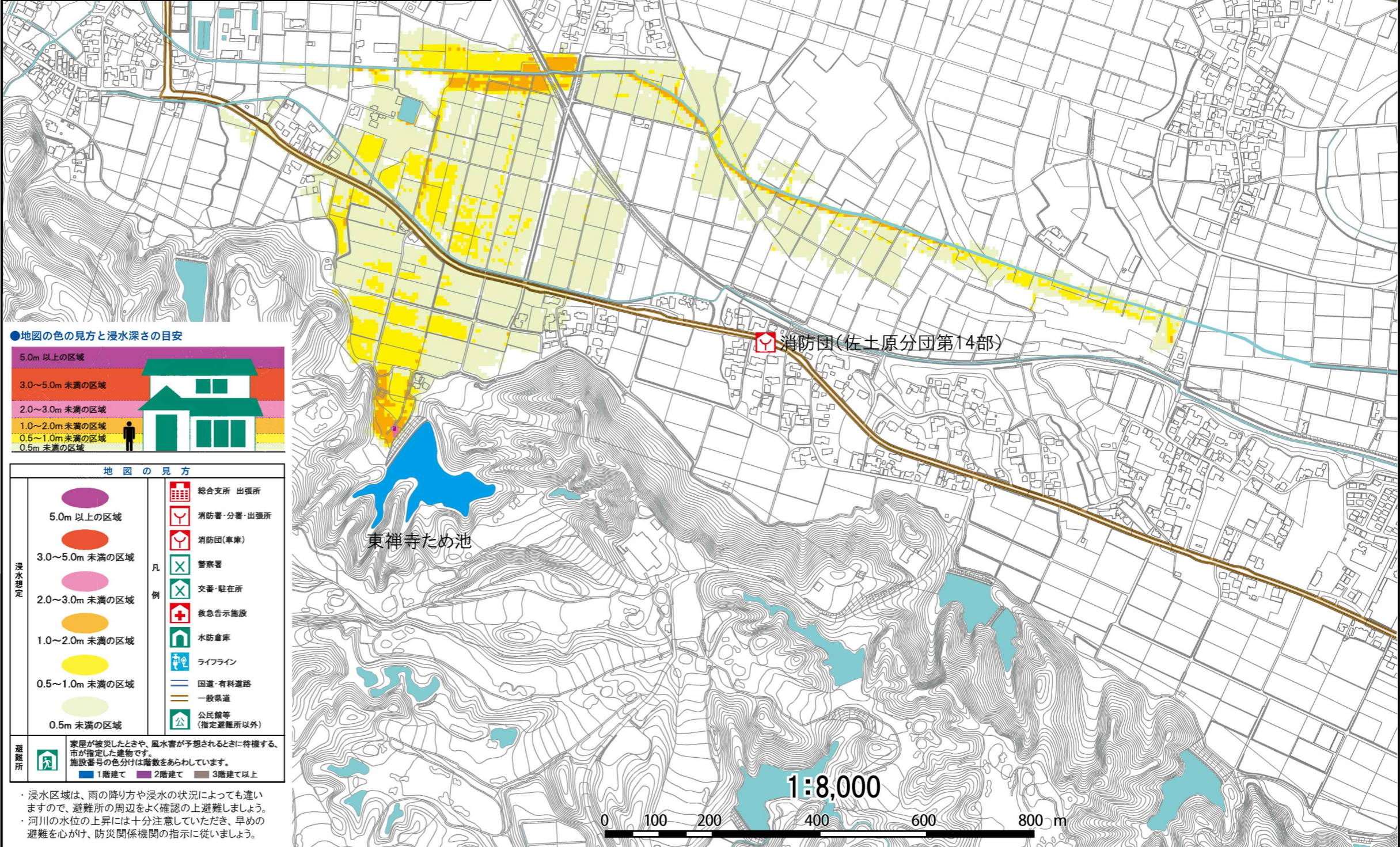
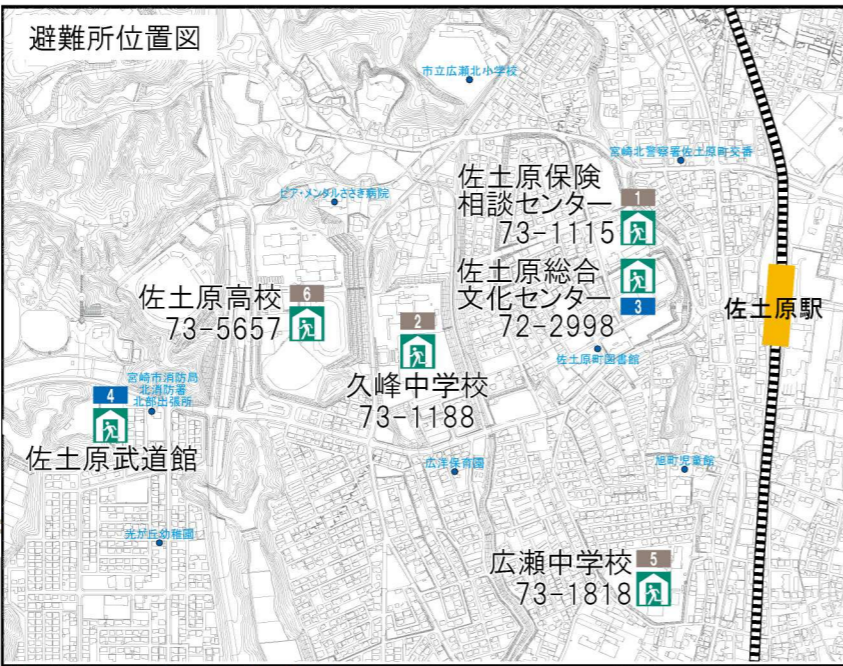
■救急告示施設(病院・診療所)

番号	施設名称	町名	電話番号
—	阿波岐ヶ原病院	前浜4276	26-5050
—	古賀総合病院	数太木1749	39-8888
—	竹内病院	霧島2丁目	26-0123
—	市民の森病院	塩路2783	39-7630
—	金丸脳神経外科病院	八幡田803	39-8484
—	潤和会記念病院	小松1119	47-5555
—	宮崎生協病院	天神前1171	24-6877

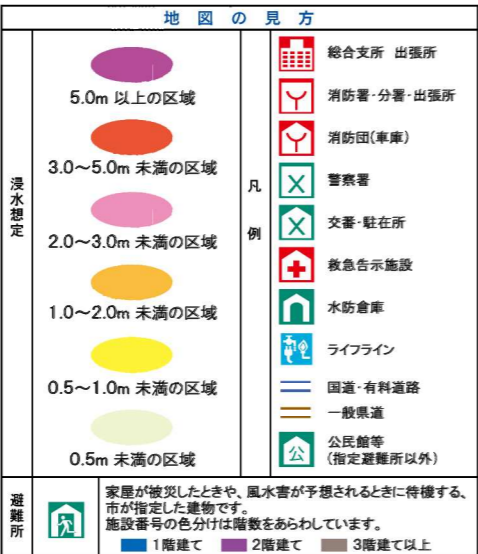
■ライフライン

施設名	電話番号
九州電力(株)宮崎営業所コールセンター	0120-986-704
宮崎ガス	39-3911
N T T西日本	局番無113
宮崎市上下水道局	24-1212

避難所位置図



●地図の色の見方と浸水深さの目安



・浸水区域は、雨の降り方や浸水の状況によっても異なりますので、避難所の周辺をよく確認の上避難しましょう。
・河川の水位の上昇には十分注意いただき、早めの避難を心がけ、防災関係機関の指示に従いましょう。