

宮崎市 ため池ハザードマップ

一黒田池(下那珂地区)一

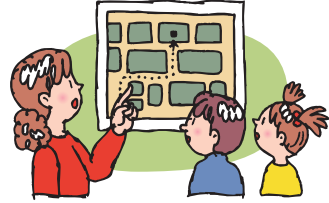
マップの注意点

この地図は、黒田池の堤防が決壊した場合に、住民の皆さんの避難に役立つように作成したものです。雨の降り方や地震の状況によって、決壊箇所などの条件も異なりますので、浸水予想区域が実際と異なる場合があります。また、大雨の時には、ため池以外に河川や水路などによる氾濫が発生することも十分に考えられますので注意が必要です。

避難ルートを家族みんなで確認しておこう！

■オリジナルマップの作成

家族みんなで避難所まで歩いてみましょう。実際に歩いてみて、安全で避難しやすい経路を探してあなたの経路図を右の地図に書き込んでみましょう。



自分の地区の避難所はどこなのか、そこへ安全に行くためにはどう行けばいいのかを確認しておきましょう。

■指定避難所 近くの避難所を確認しましょう

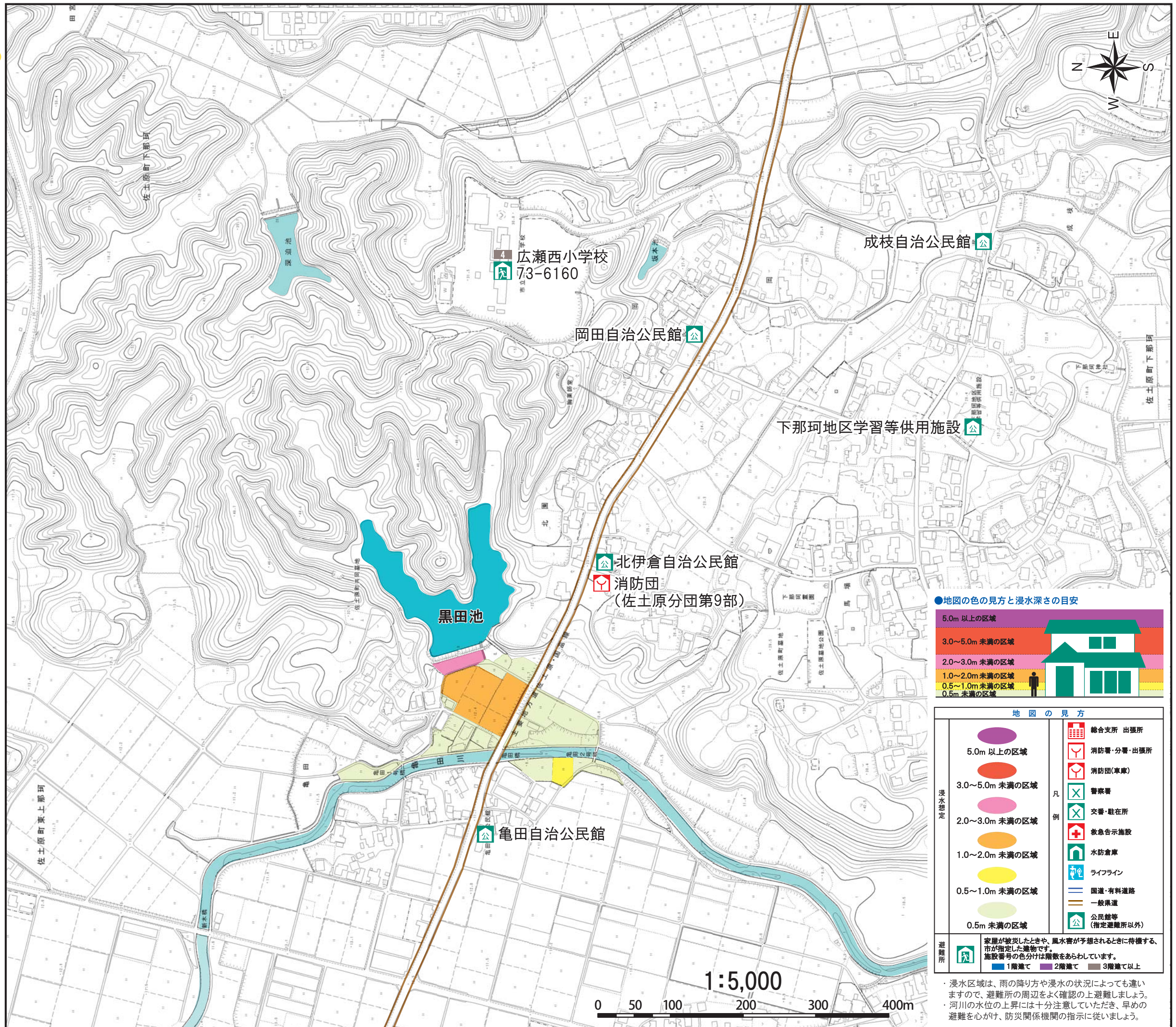
番号	施設名	電話番号
1	佐土原保健相談センター	73-1115
2	久峰中学校	73-1188
3	佐土原総合文化センター	72-2998
4	佐土原体育館	73-7223
5	佐土原武道館	---
6	広瀬西小学校	73-6160
7	広瀬小学校	73-1616
8	広瀬中学校	73-1818
9	佐土原高校	73-5657
10	佐土原地区公民館	74-0018
11	佐土原小学校	74-1133
12	佐土原中学校	74-1177
13	佐土原西体育館	74-1111
14	那珂地区公民館	74-0087
15	黒田地区学習等供用施設	---

■官公庁施設

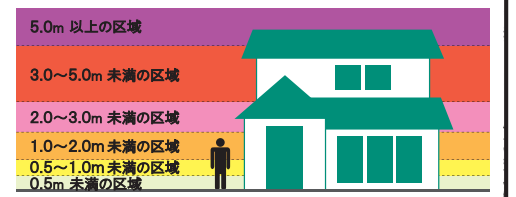
施設名		電話番号
宮崎市災害対策本部	災害対策本部設置後	21-1889
宮崎市水防本部	水防本部設置後	27-5529
国土交通省宮崎河川国道事務所		24-8221
宮崎地方気象台		25-4031
警察関係	宮崎県警察本部	31-0110
	宮崎北警察署	27-0110
消防関係	消防局	27-1119
	北消防署	32-4909
	北消防署 東分署	23-4111
	北消防署 北部出張所	73-2117
市関係	北消防署 住吉救急出張所	36-3119
	佐土原総合支所	73-1111
総合支所	佐土原出張所	74-1111

■ライフライン

施設名	電話番号
九州電力(株)宮崎営業所コールセンター	0120-986-704
宮崎ガス	39-3911
N T T西日本	局番無113
宮崎市上下水道局佐土原営業所	73-1301



●地図の色の見方と浸水深さの目安



地図の見方

凡例	施設
5.0m以上の区域	総合支所 出張所
3.0~5.0m未満の区域	消防署・分署・出張所
2.0~3.0m未満の区域	消防団(車庫)
1.0~2.0m未満の区域	警察署
0.5~1.0m未満の区域	交番・駐在所
0.5m未満の区域	救急告示施設
	水防倉庫
	ライフライン
	国道・有料道路
	一般県道
	公民館等 (指定避難所以外)

避難所 家屋が被災したときや、風水害が予想されるときに待機する、市が指定した建物です。施設番号の色分けは階数をあらわしています。1階建て 2階建て 3階建て以上

・浸水区域は、雨の降り方や浸水の状況によっても異なりますので、避難所の周辺をよく確認の上避難しましょう。
・河川の水位の上昇には十分注意していただき、早めの避難を心がけ、防災関係機関の指示に従いましょう。

この地図は、本市所管の1/2500宮崎市現況図を使用して調整したものである