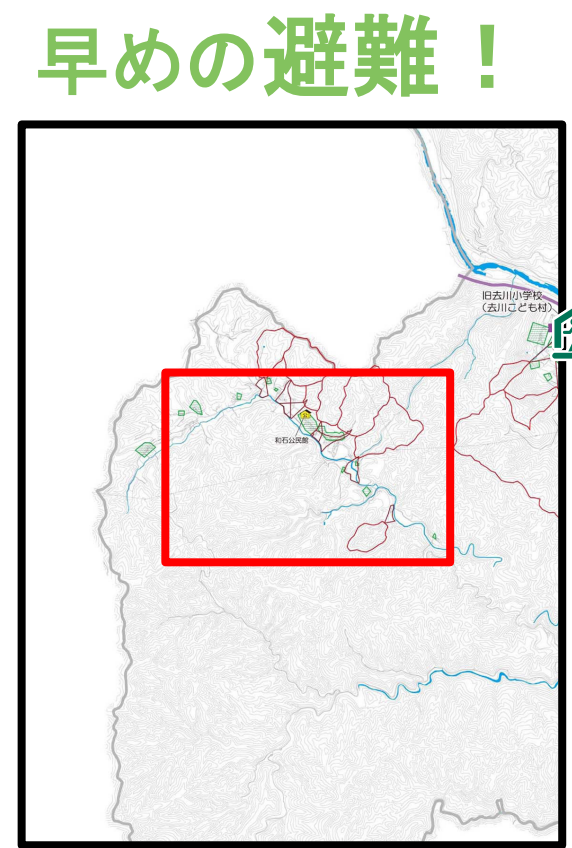
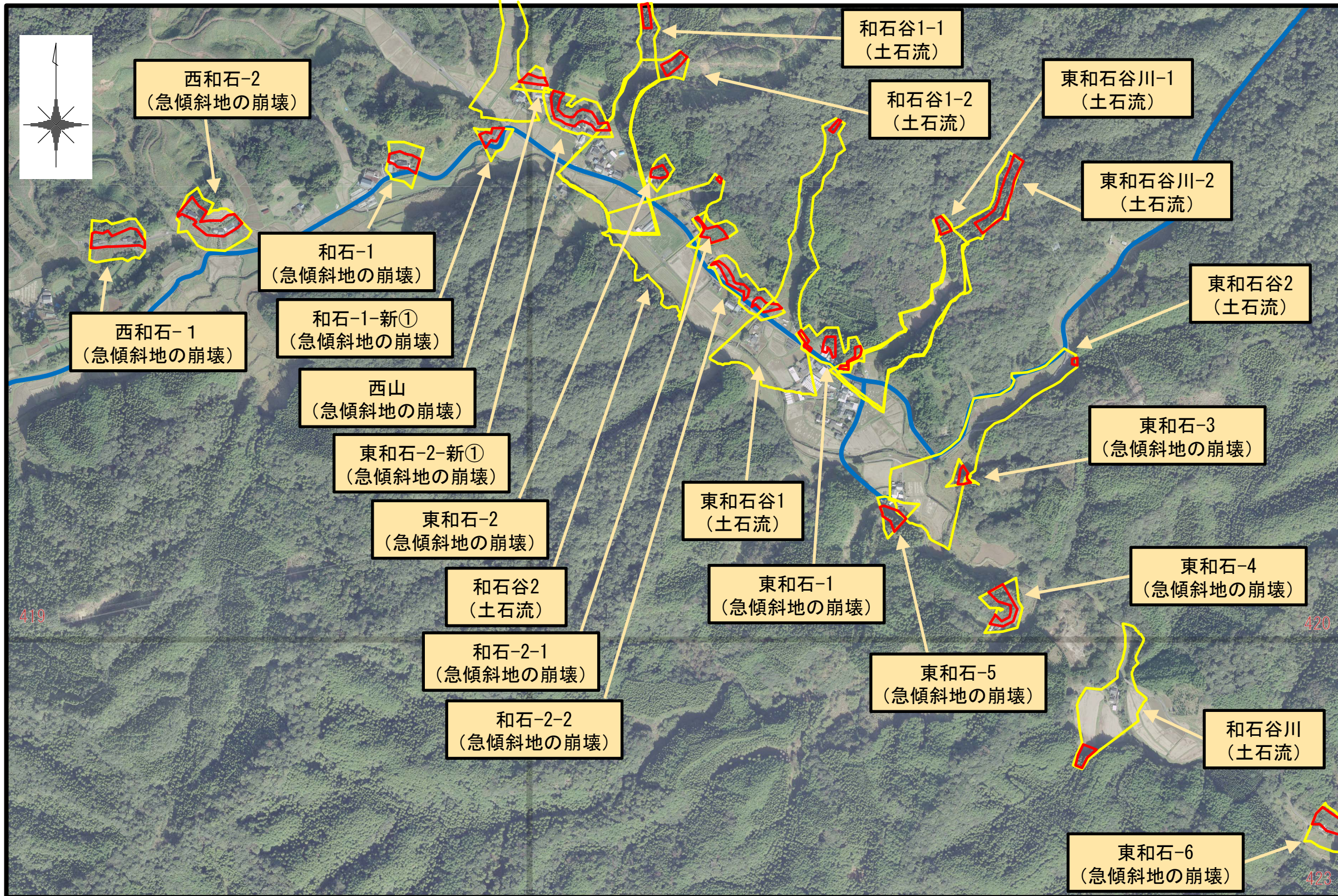
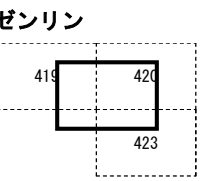


# 高岡町 和石地区

# 土砂災害ハザードマップ

身を守るのは？  
日頃の備えと  
早めの避難！



記号	項目						
	土砂災害警戒区域						
	土砂災害特別警戒区域						
<table border="1"> <thead> <tr> <th colspan="2">箇所名 (自然現象の種類)</th> </tr> </thead> <tbody> <tr> <td></td> <td>                     主な避難場所                      ●旧去川小学校                      Tel                      ●宮崎市高岡交流プラザ                      Tel 82-4111                      ●宮崎市内山農村研修センター                      Tel 82-1111                 </td> </tr> <tr> <td></td> <td>主要な避難路</td> </tr> </tbody> </table>		箇所名 (自然現象の種類)			主な避難場所 ●旧去川小学校 Tel ●宮崎市高岡交流プラザ Tel 82-4111 ●宮崎市内山農村研修センター Tel 82-1111		主要な避難路
箇所名 (自然現象の種類)							
	主な避難場所 ●旧去川小学校 Tel ●宮崎市高岡交流プラザ Tel 82-4111 ●宮崎市内山農村研修センター Tel 82-1111						
	主要な避難路						

※ 黄色で囲まれた範囲(土砂災害警戒区域)は、「土砂災害のおそれがある区域」  
 赤色で囲まれた範囲(土砂災害特別警戒区域)は、「建物が破壊され、住民に大きな災害が生じるおそれがある区域」  
 ・土砂災害警戒区域にお住まいの方は、大雨のときには警戒避難が必要となりますので、注意して下さい。  
 ・また、土砂災害警戒区域以外の箇所でも土砂災害の発生する可能性がありますので、自分の住んでいる家の周辺の斜面や溪流、避難場所などをよく確認しましょう。

※問い合わせ先  
 宮崎県高岡土木事務所 河川砂防班 電話(0985) 82-1155(代表)  
 県ホームページ「トップ」> 安全・安心情報「防災・危機管理情報」  
[http://www.pref.miyazaki.lg.jp/kiki-kikikanri/kurashi/bosai/bosai\\_kikikanri\\_joho.html](http://www.pref.miyazaki.lg.jp/kiki-kikikanri/kurashi/bosai/bosai_kikikanri_joho.html)  
 高岡総合支所 農林建設課 電話(0985) 82-1115(直通)  
 市ホームページ「トップページ」> いざというとき「消防・防災」  
[http://www.city.miyazaki.miyazaki.jp/life/fire\\_department/](http://www.city.miyazaki.miyazaki.jp/life/fire_department/)