

福祉関連事業所指定申請等事前確認票②(公募用)

申請者	法人名	担当者名 (連絡先)	
	法人所在地		
サービスの種別	特定施設入居者生活介護(介護保険法第8条 第11項) 介護予防特定施設入居者生活介護(介護保険法第8条の2 第9項)		
事業予定地			
建物の新設・既設の別	新設・ <input checked="" type="checkbox"/> 既設	建物の所有形態	自己所有・賃貸

添付書類:付近見取図(ゼンリン地図等)

初回相談日(令和5年 月 日)

福祉部担当課	介護保険課 事業所支援係	担当者(内線)	特定施設公募担当(70-3183)
福祉部担当課		担当者(内線)	()

危機管理課 確認者() 内線()

洪水浸水想定区域	該当・非該当	【受付印】
津波浸水想定区域	該当・非該当	
備考		

※ 施設の場所が確認できる位置図等をお持ちください。

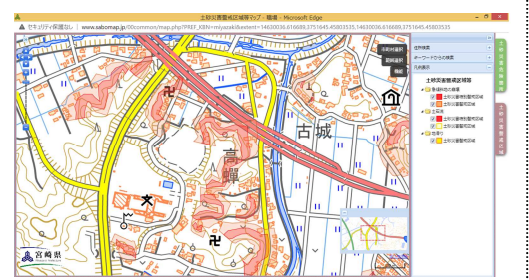
宮崎県宮崎土木事務所(土砂災害警戒区域の確認)

以下の方法で、パソコンで宮崎県土木事務所のHPにアクセスし、地図を印刷してください。

- ①パソコンで、<http://www.sabomap.jp/miyazaki/> (土砂災害警戒区域等マップ)へアクセス
- ②申請地付近の地図を開く
- ③書類の印刷(下記A・Bのいずれか)

<A:申請地に土砂災害警戒区域等が設定されている場合>
囲み部分をクリックすると工事図書の画面が表示されますので、印刷の上この確認表と併せてご提出ください。
<B:申請地に土砂災害警戒区域等が設定されていない場合>
土砂災害警戒区域等設定されていないことを証明するために、申請地が表示された画面を印刷(ブラウザでのページ印刷または画面のハードコピー等)し、この確認表と併せてご提出ください。

ホームページイメージ



パソコン+プリンタでの印刷ができない場合

宮崎県宮崎土木事務所河川砂防・都市公園課(県庁4号館)で土砂災害警戒区域の確認および図面提供を受け、この確認表と併せてご提出ください。

(宮崎県宮崎土木事務所 住所:宮崎市橘通東1丁目9番10号 TEL:0985-26-7289)

確認表②は、「避難確保計画」の作成の要否を判断するための確認です。

施設・事業所に利用者が通所・入所・入居する以下のサービスが対象です。

【介護】

通所介護、介護予防型通所サービス、(介護予防)通所リハビリテーション、(介護予防)短期入所生活介護、(介護予防)短期入所療養介護、(介護予防)特定施設入居者生活介護、介護老人福祉施設、介護老人保健施設、介護療養型医療施設、介護医療院、地域密着型通所介護、(介護予防)認知症対応型通所介護、(介護予防)小規模多機能型居宅介護、(介護予防)認知症対応型共同生活介護、看護小規模多機能型居宅介護、地域密着型介護老人福祉施設入所者生活介護

【障がい】

障がい者支援施設、療養介護、生活介護、短期入所、自立訓練、就労移行支援、就労継続支援、共同生活援助、児童発達支援センター、児童発達支援、医療型児童発達支援、放課後等デイサービス、地域活動支援センター、福祉ホーム、日中一時支援