

産業廃棄物処理計画実施状況報告書

令和5年6月19日

宮崎市長 殿

提出者

住 所 福岡市中央区大名二丁目4番35号

氏 名 株式会社 イチケン 九州支店

執行役員 支店長 濱野 明

(法人にあつては、名称及び代表者の氏名)

電話番号 092-515-1811



廃棄物の処理及び清掃に関する法律第12条第10項の規定に基づき、令和4年度の産業廃棄物処理計画の実施状況を報告します。

事業場の名称	株式会社 イチケン 九州支店
事業場の所在地	福岡市中央区大名二丁目4番35号
事業の種類	総合建設業
産業廃棄物処理計画における計画期間	令和4年4月1日～令和5年3月31日

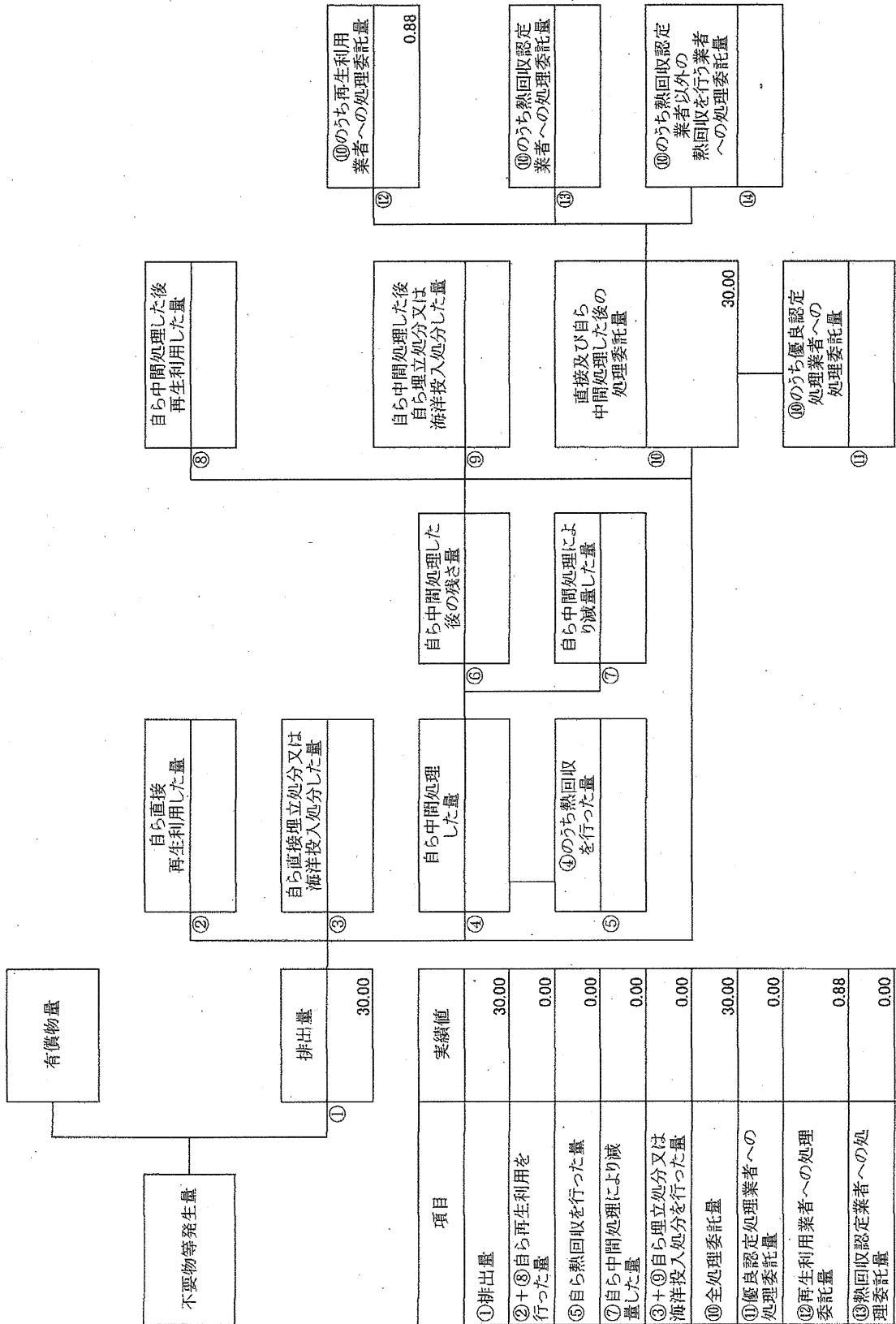
産業廃棄物処理計画における目標値

項目	目標値	項目	目標値
排出量	926.96 t	全処理委託量	926.96 t
自ら再生利用を行う産業廃棄物の量	t	優良認定処理業者への処理委託量	296.10 t
自ら熱回収を行う産業廃棄物の量	t	再生利用業者への処理委託量	66.36 t
自ら中間処理により減量する産業廃棄物の量	t	認定熱回収業者への処理委託量	t
自ら埋立処分又は海洋投棄処分を行う産業廃棄物の量	t	認定熱回収業者以外の熱回収を行う業者への処理委託量	t
※事務処理欄			

(単位: トン)

(産業廃棄物の種類: 廃プラスチック類)

計画の実施状況

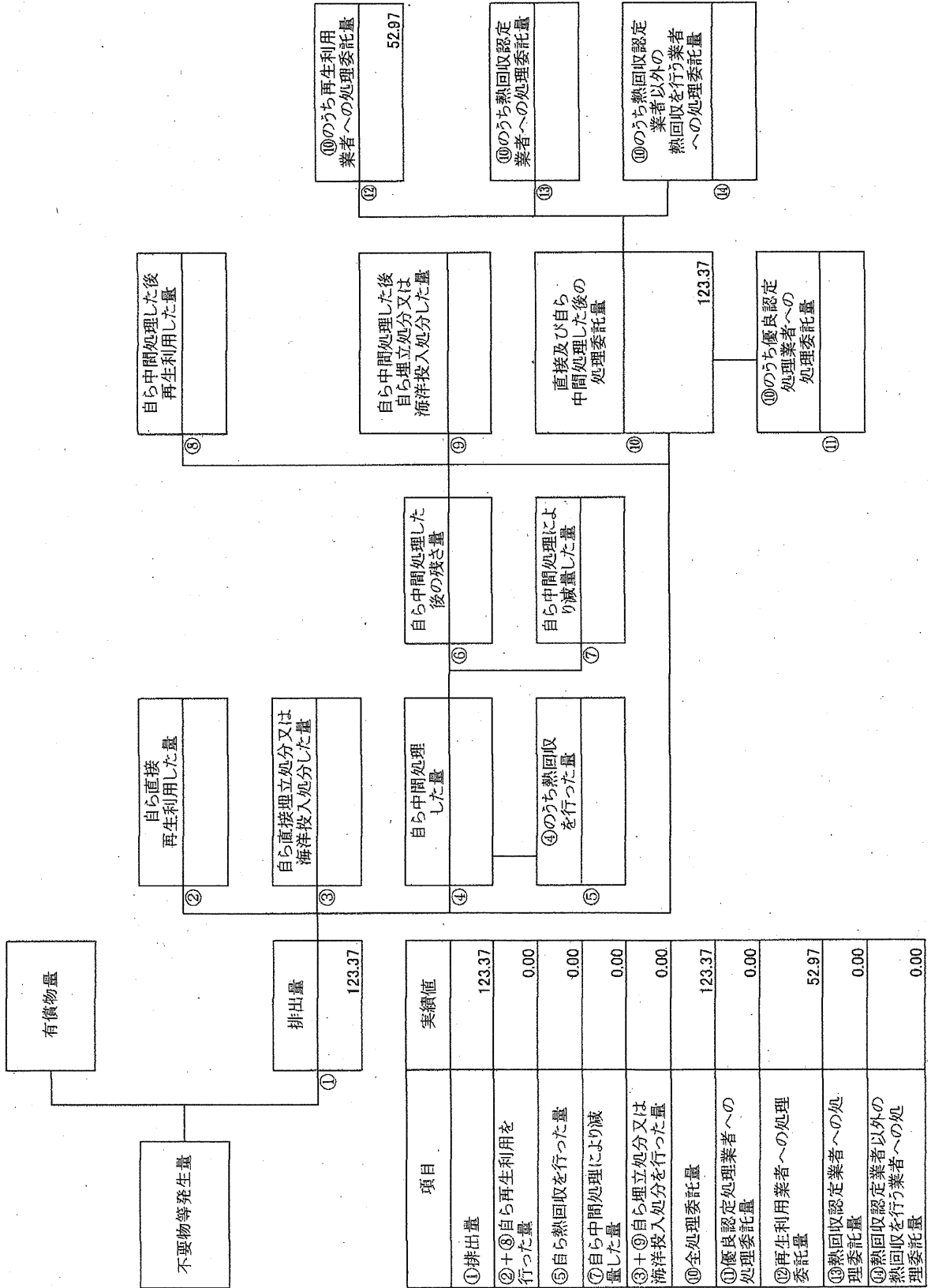


項目	実績値
①排出量	30.00
②+③自ら再生利用を行った量	0.00
⑤自ら熱回収を行った量	0.00
⑦自ら中間処理により減量した量	0.00
③+⑤自ら埋立処分又は海洋投入処分を行った量	0.00
⑩全処理委託量	30.00
⑪優良認定処理業者への処理委託量	0.00
⑫再生利用業者への処理委託量	0.88
⑬熱回収認定業者への処理委託量	0.00
⑭熱回収認定業者以外の業者へへの処理委託量	0.00

(単位:トン)

(産業廃棄物の種類: 木くず)

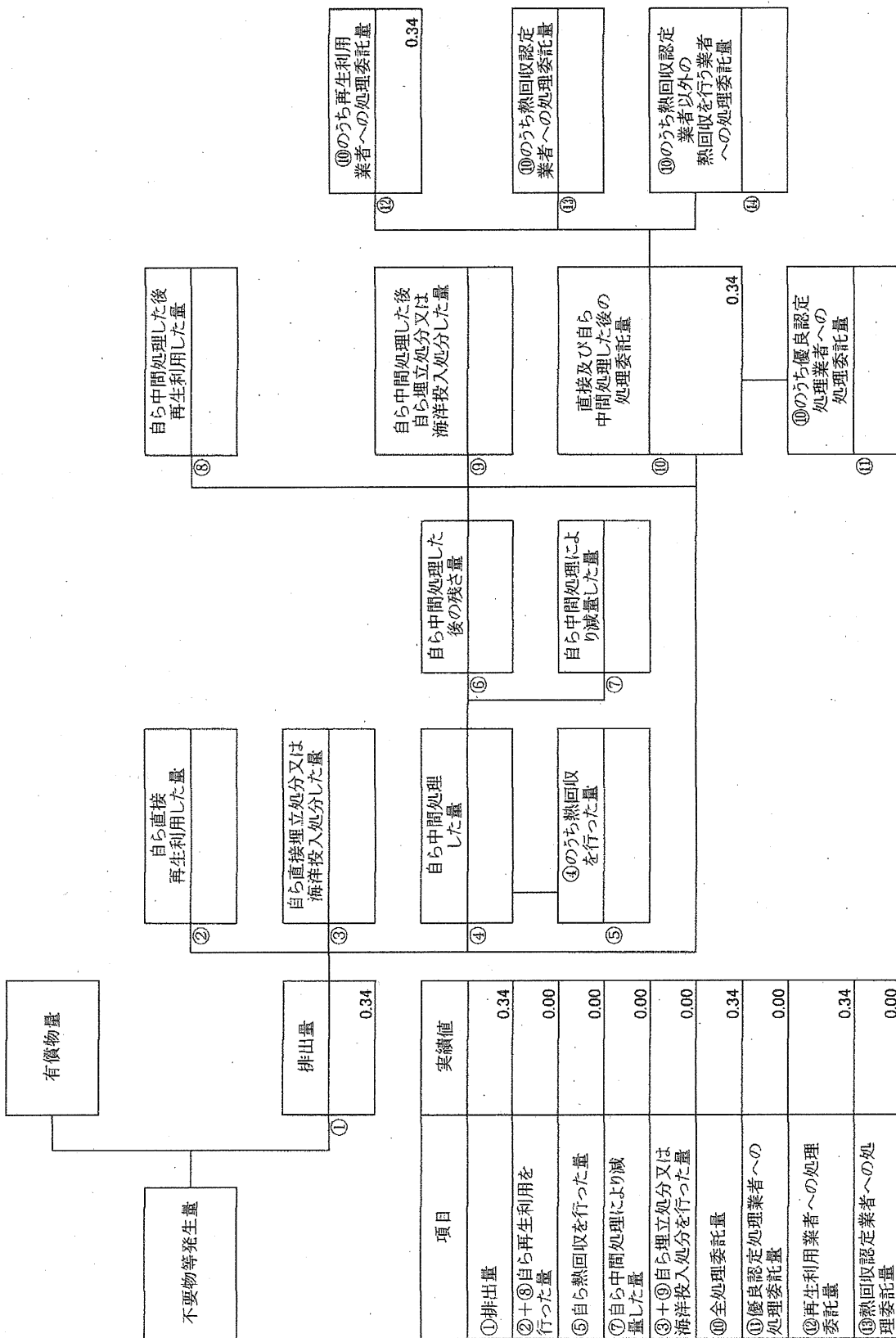
計画の実施状況



(単位: トン)

(産業廃棄物の種類: 金属くず)

計画の実施状況

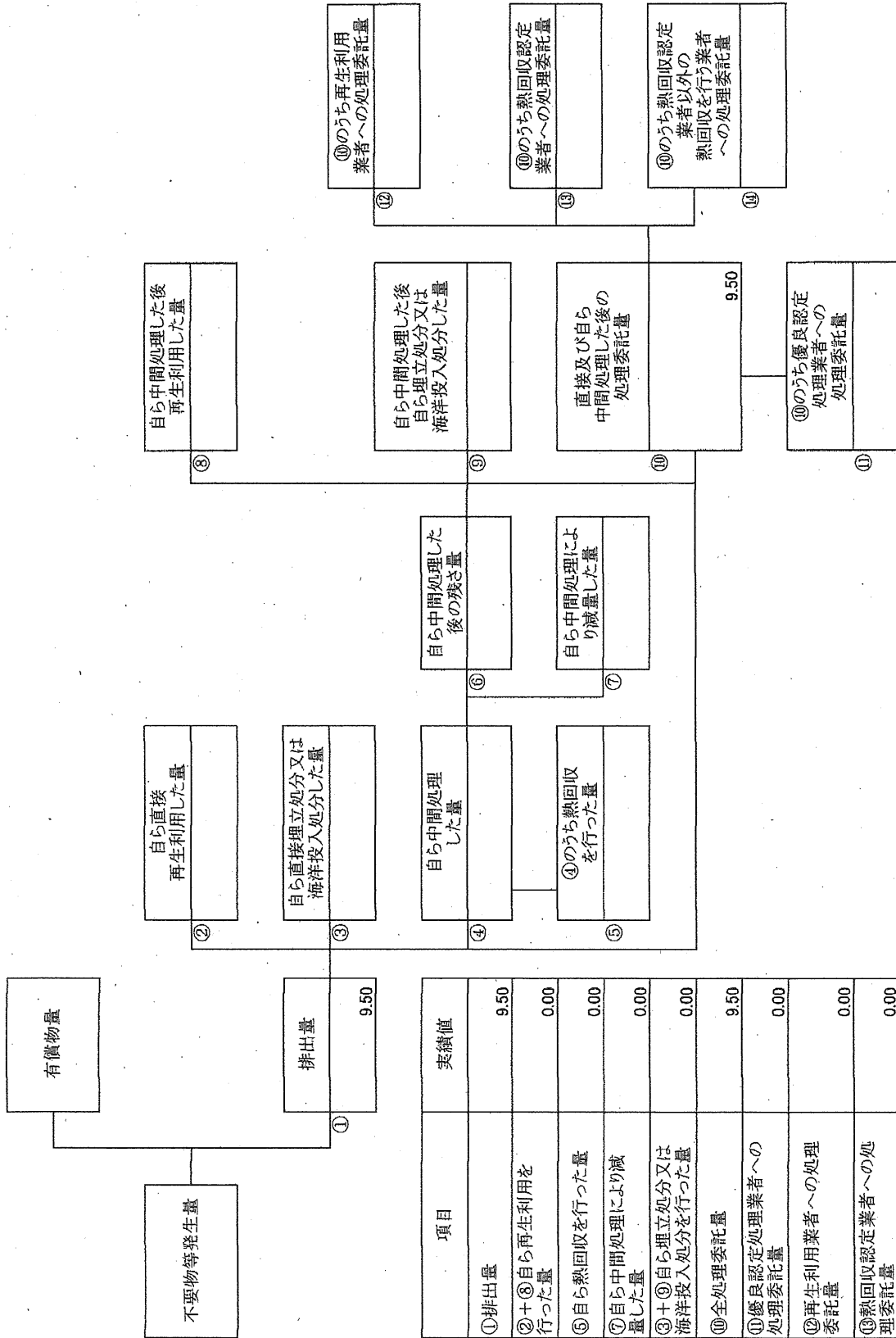


項目	実績値
①排出量	0.34
②+③自ら再生利用を行った量	0.00
⑤自ら熱回収を行った量	0.00
⑦自ら中間処理により減量した量	0.00
③+④自ら埋立処分又は海洋投入処分を行った量	0.00
⑩全処理委託量	0.34
⑪優良認定処理業者への処理委託量	0.00
⑩再生利用業者への処理委託量	0.34
⑩熱回収認定業者への処理委託量	0.00
⑩熱回収認定業者以外の熱回収を行う業者への処理委託量	0.00

(単位:トン)

(産業廃棄物の種類: ガラス陶磁器等くず)

計画の実施状況

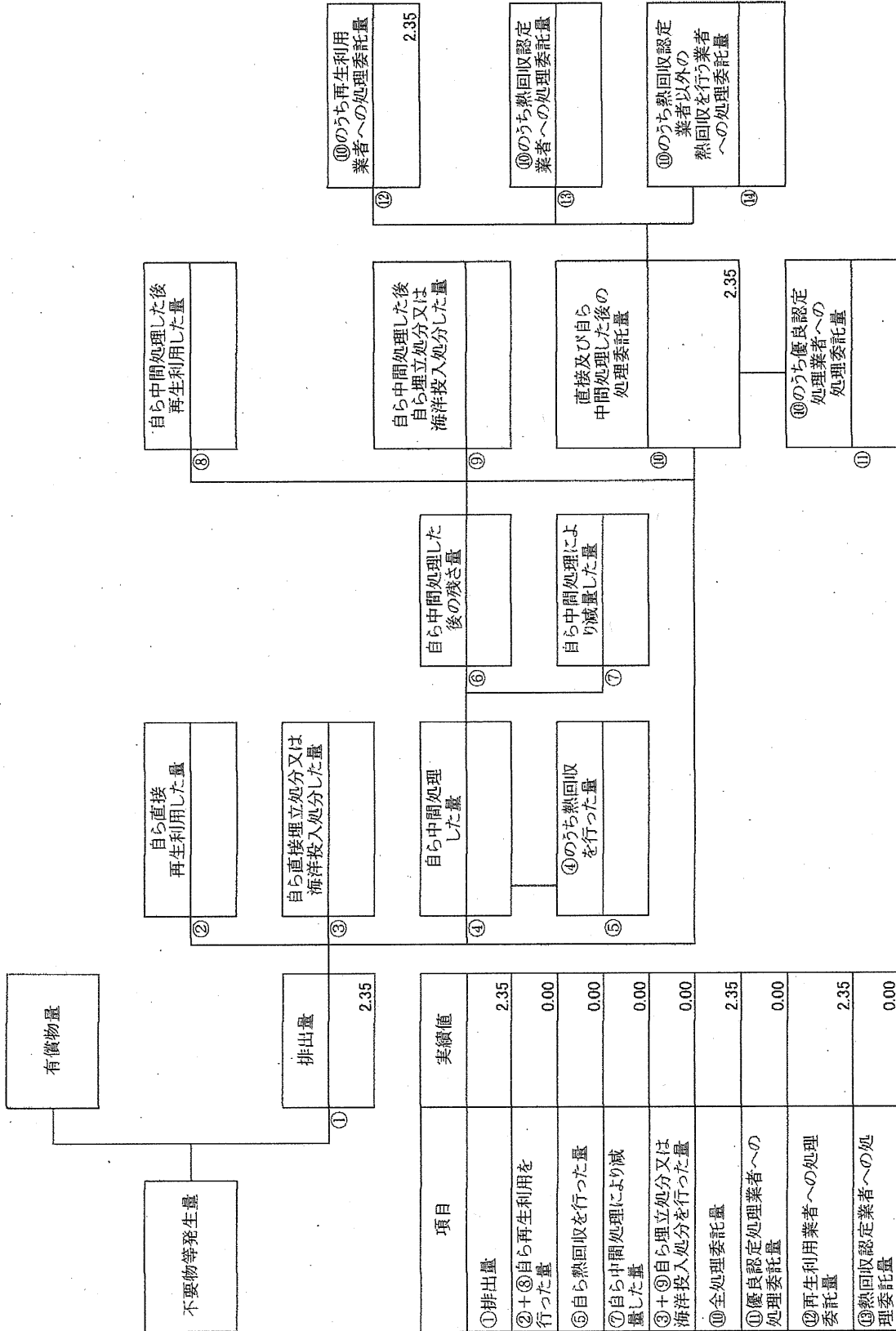


項目	実績値
①排出量	9.50
②+⑧自ら再生利用を行った量	0.00
⑤自ら熱回収を行った量	0.00
⑦自ら中間処理により減量した量	0.00
③+⑤+⑦自ら埋立処分又は海洋投入処分を行った量	0.00
⑩全処理委託量	9.50
⑪優良認定処理業者への処理委託量	0.00
⑫再生利用業者への処理委託量	0.00
⑬熱回収認定業者への処理委託量	0.00
⑭熱回収認定業者以外の熱回収を行う業者への処理委託量	0.00

(単位:トン)

(産業廃棄物の種類: 廃石膏ボード)

計画の実施状況

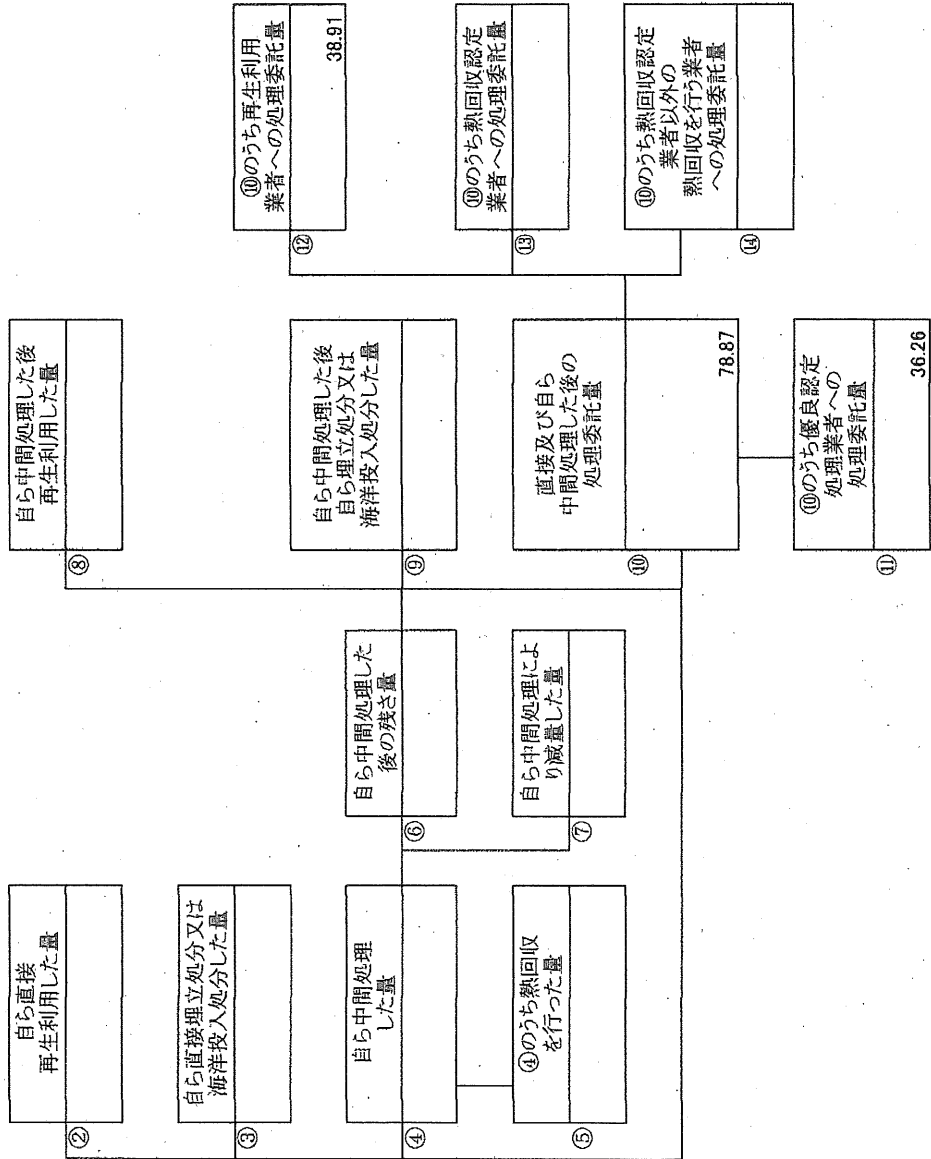
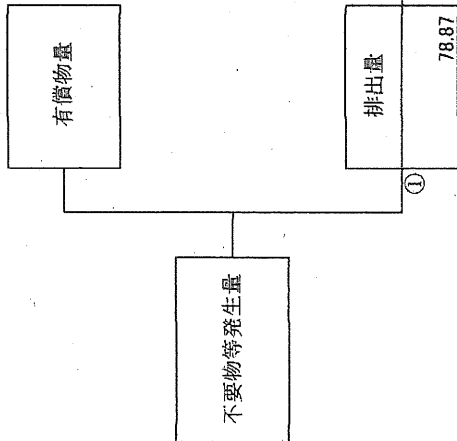


項目	実績値
①排出量	2.35
②+⑧自ら再生利用を行った量	0.00
⑤自ら熱回収を行った量	0.00
⑦自ら中間処理により減量した量	0.00
③+④+⑨自ら埋立処分又は海洋投入処分を行った量	0.00
⑩全処理委託量	2.35
①優良認定処理業者への処理委託量	0.00
②再生利用業者への処理委託量	2.35
③熱回収認定業者への処理委託量	0.00
④熱回収を行う業者以外の処理委託量	0.00

(単位: トン)

(産業廃棄物の種類: コンクリート片)

計画の実施状況

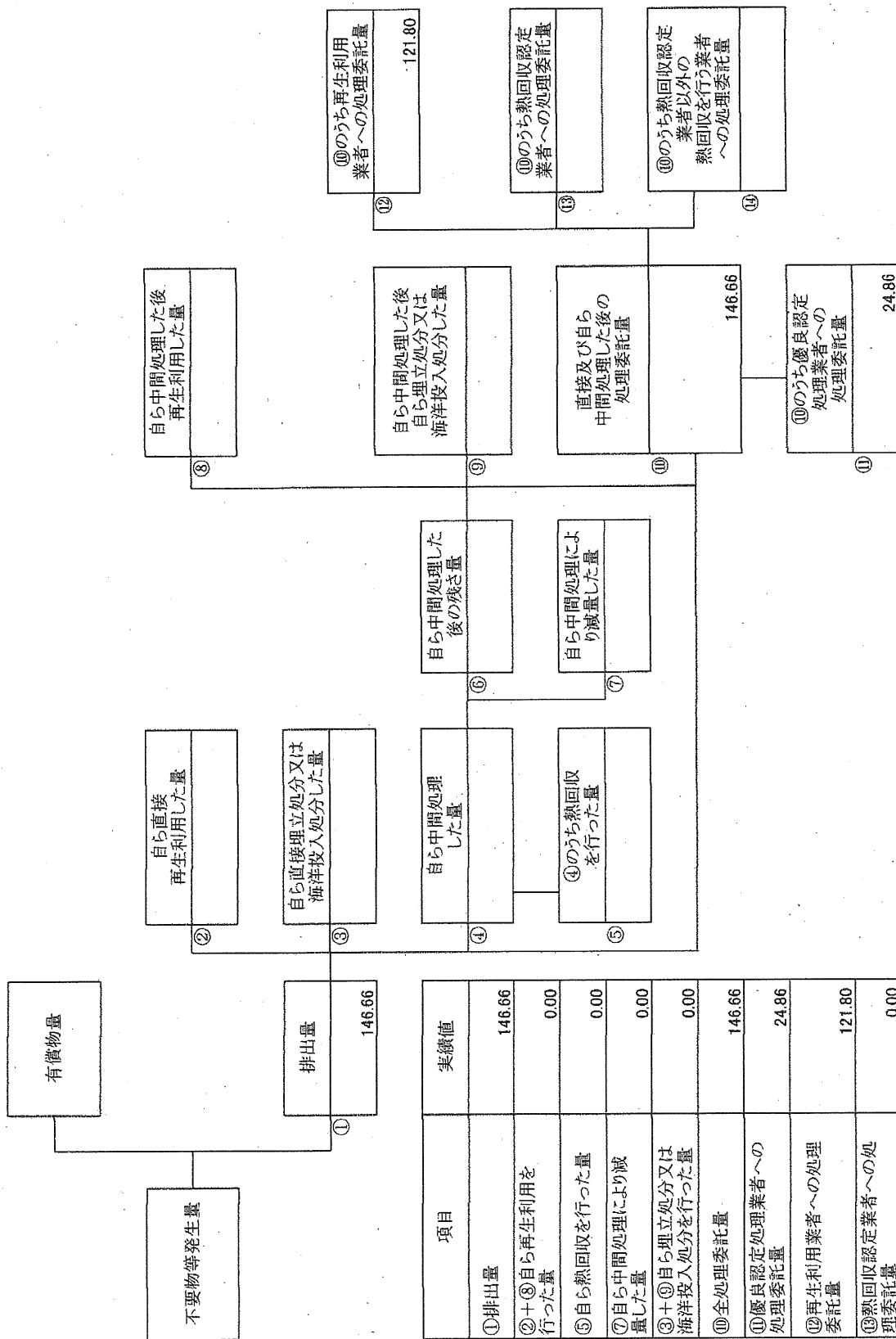


項目	実績値
①排出量	78.87
②+③自ら再生利用を行った量	0.00
⑤自ら熱回収を行った量	0.00
⑦自ら中間処理により減量した量	0.00
③+④自ら埋立処分又は海洋投入処分を行った量	0.00
⑩全処理委託量	78.87
⑪優良認定処理業者への処理委託量	36.26
⑫再生利用業者への処理委託量	38.91
⑬熱回収認定業者への処理委託量	0.00
⑭熱回収認定業者以外の熱回収を行う業者への処理委託量	0.00

(単位: トン)

(産業廃棄物の種類: アス・コン片)

計画の実施状況

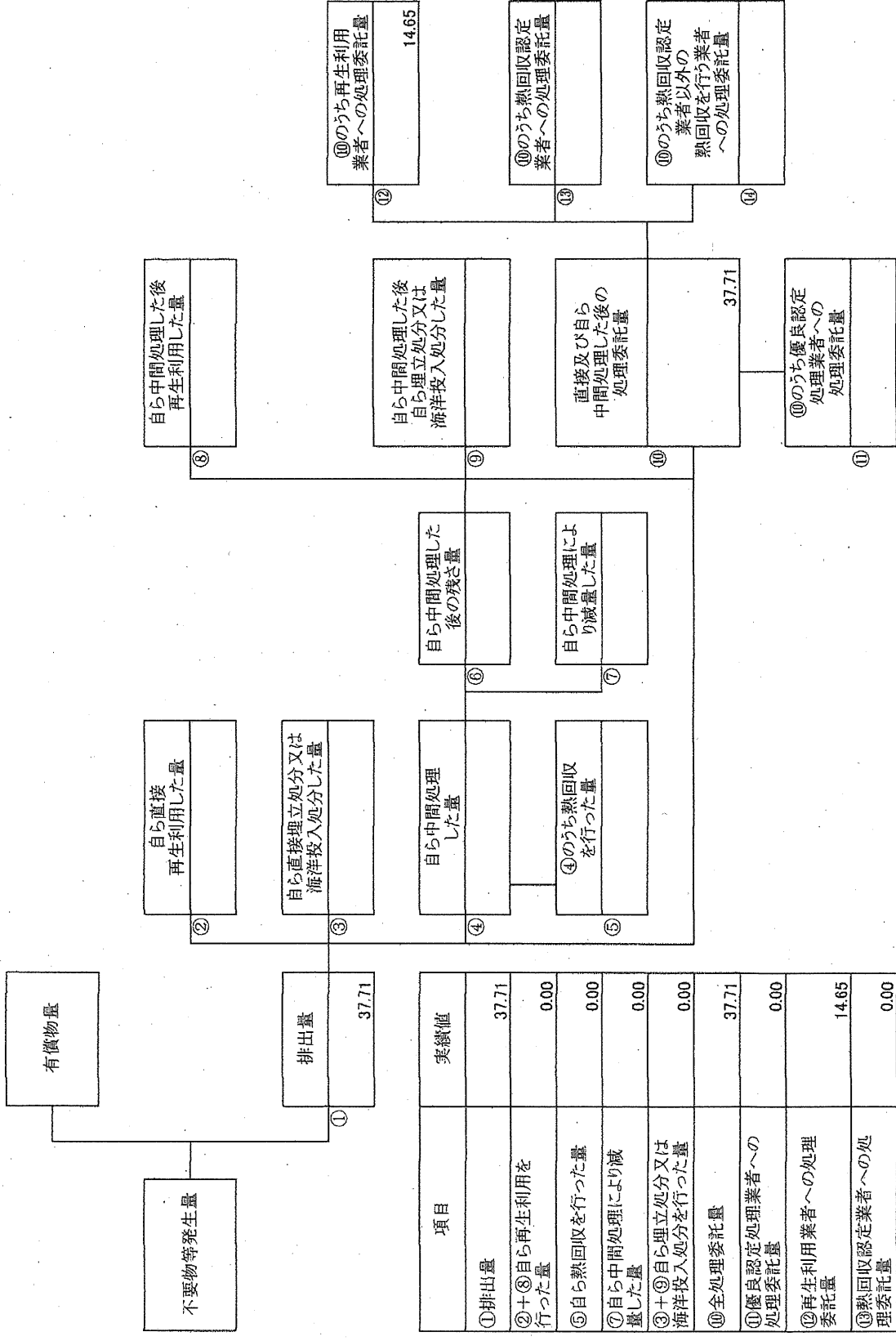


項目	実績値
①排出量	146.66
②+③自ら再生利用を行った量	0.00
⑤自ら熱回収を行った量	0.00
⑦自ら中間処理により減量した量	0.00
③+④+⑤自ら埋立処分又は海洋投入処分を行った量	0.00
⑩全処理委託量	146.66
⑩優良認定処理業者への処理委託量	24.86
⑩再生利用業者への処理委託量	121.80
⑩熱回収認定業者への処理委託量	0.00
⑩熱回収認定業者以外の業者へ熱回収を行う業者への処理委託量	0.00

(単位: トン)

(産業廃棄物の種類: 建設混合廃棄物(安定型))

計画の実施状況

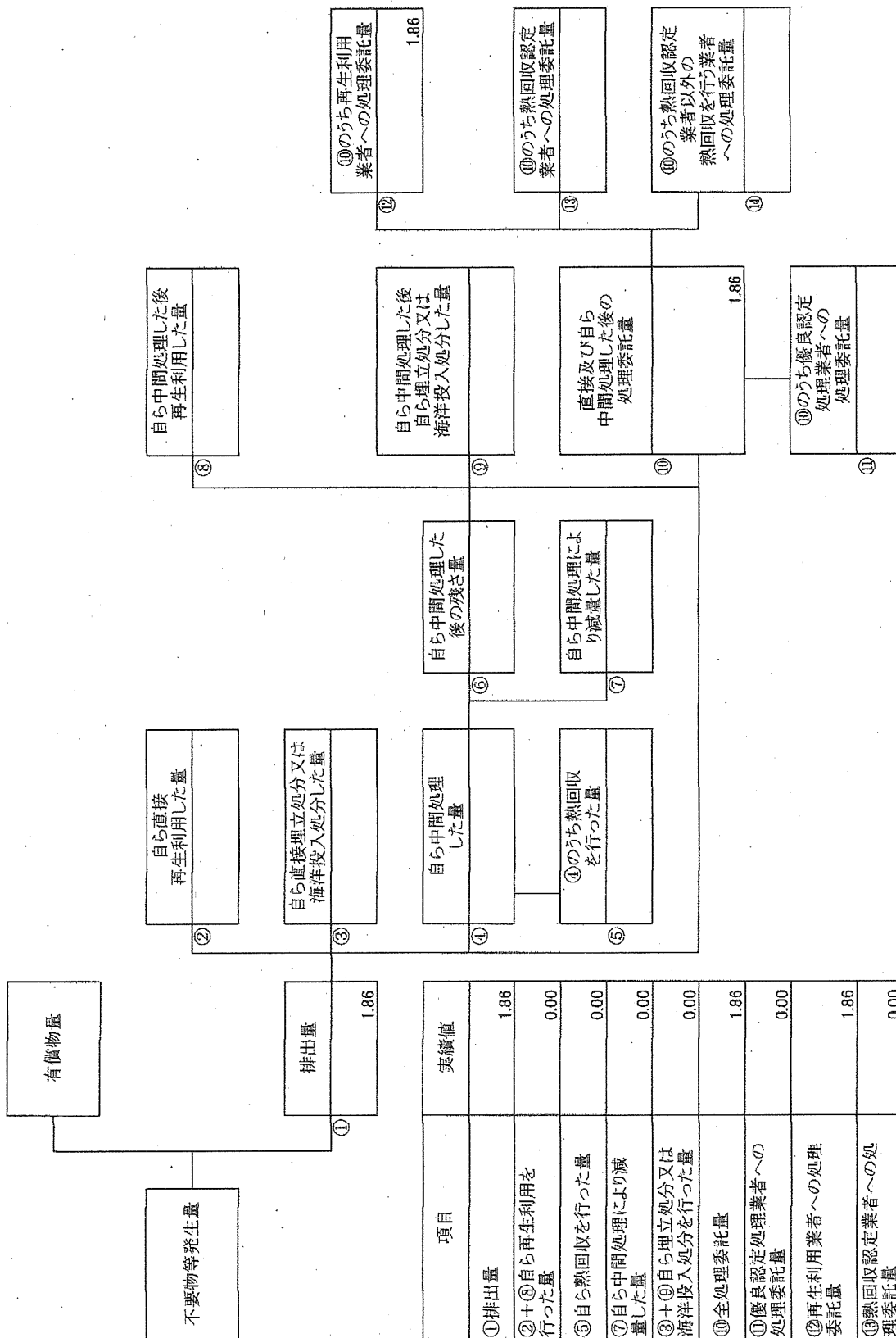


項目	実績値
①排出量	37.71
②+⑧自ら再生利用を行った量	0.00
⑤自ら熱回収を行った量	0.00
⑦自ら中間処理により減量した量	0.00
③+⑨自ら埋立処分又は海洋投入処分を行った量	0.00
⑩全処理委託量	37.71
⑩優良認定処理業者への処理委託量	0.00
⑫再生利用業者への処理委託量	14.65
⑬熱回収認定業者への処理委託量	0.00
⑭熱回収認定業者以外の熱回収を行う業者への処理委託量	0.00

(単位: トン)

(産業廃棄物の種類: 建設混合廃棄物(管理型))

計画の実施状況



項目	実績値
①排出量	1.86
②+⑧自ら再生利用を行った量	0.00
⑤自ら熱回収を行った量	0.00
⑦自ら中間処理により減量した量	0.00
③+⑨自ら埋立処分又は海洋投入処分を行った量	0.00
⑩全処理委託量	1.86
⑩優良認定処理業者への処理委託量	0.00
⑩再生利用業者への処理委託量	1.86
⑩熱回収認定業者への処理委託量	0.00
⑩熱回収認定業者以外の熱回収を行う業者への処理委託量	0.00

産業廃棄物(特別管理産業廃棄物)処理計画実施状況報告書 第2面集計表

(別紙)

単位：t

産業廃棄物の種類	廃プラスチック類	木くず	金属くず	ガラス物 破砕せず	廃石膏ボード	コンクリート片	アスコン片	建設廃棄物 (指定型)	建設廃棄物 (管理型)										実績値
① 排出量	30.00	123.37	0.34	9.50	2.35	78.87	146.66	37.71	1.86										430.66
② 自ら直接再生利用した量	-	-	-	-	-	-	-	-	-										0.00
③ 自ら直接埋立処分又は海洋投入処分した量	-	-	-	-	-	-	-	-	-										0.00
④ 自ら中間処理した量	-	-	-	-	-	-	-	-	-										0.00
⑤ ④のうち熱回収を行った量	-	-	-	-	-	-	-	-	-										0.00
⑥ 自ら中間処理した後の残さ量	-	-	-	-	-	-	-	-	-										0.00
⑦ 自ら中間処理により減量した量	-	-	-	-	-	-	-	-	-										0.00
⑧ 自ら中間処理した後再生利用した量	-	-	-	-	-	-	-	-	-										430.66
⑨ 自ら中間処理後自ら埋立処分又は海洋投入処分した量	-	-	-	-	-	-	-	-	-										61.12
⑩ 直接及び自ら中間処理した後の処理委託量	30.00	123.37	0.34	9.50	2.35	78.87	146.66	37.71	1.86										233.76
⑪ ⑩のうち優良認定処理業者への処理委託量	0.00	0.00	0.00	0.00	0.00	36.26	24.86	0.00	0.00										0.00
⑫ ⑩のうち再生利用業者への処理委託量	0.88	52.97	0.34	0.00	2.35	38.91	121.80	14.65	1.86										233.76
⑬ ⑩のうち熱回収認定処理業者への処理委託量	0.00	0.00	0.00	0.00	0.00	0.00	0.00	0.00	0.00										0.00
⑭ ⑩のうち、熱回収認定処理業者以外の熱回収を行う業者への処理委託量	0.00	0.00	0.00	0.00	0.00	0.00	0.00	0.00	0.00										0.00
合計																			430.66

※立米(m³)は、トン(t)に換算の上、記入してください。(換算係数は、市ホームページ中「マニフェスト交付等の状況報告」に掲載しております。
※「ガコン胸」は、「ガラスくず・コンクリートくず及び破砕器くず」です。

(この部分の入力は不要です)

