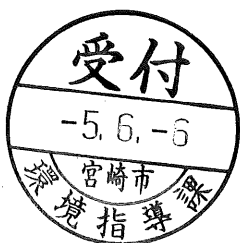


産業廃棄物処理計画実施状況報告書

令和 5年 6月 6日

宮崎市長 殿



提出者

住 所 宮崎市広島2丁目10番16号

氏 名 株式会社 坂下組

代表取締役社長 坂下 利博

(法人にあつては、名称及び代表者の氏名)

電話番号 0985-22-6185

廃棄物の処理及び清掃に関する法律第12条第10項の規定に基づき、令和4年度の産業廃棄物処理計画の実施状況を報告します。

事業場の名称	株式会社坂下組 宮崎本社
事業場の所在地	宮崎市広島2丁目10番16号
事業の種類	建設業 総合工事業
産業廃棄物処理計画における計画期間	令和4年4月1日～令和5年3月31日

産業廃棄物処理計画における目標値

項目	目標値	項目	目標値
排出量	1,360 t	全処理委託量	1,360 t
自ら再生利用を行う産業廃棄物の量	0 t	優良認定処理業者への処理委託量	1,160 t
自ら熱回収を行う産業廃棄物の量	0 t	再生利用業者への処理委託量	1,360 t
自ら中間処理により減量する産業廃棄物の量	0 t	認定熱回収業者への処理委託量	0 t
自ら埋立処分又は海洋投入処分を行う産業廃棄物の量	0 t	認定熱回収業者以外の熱回収を行う業者への処理委託量	0 t

※事務処理欄

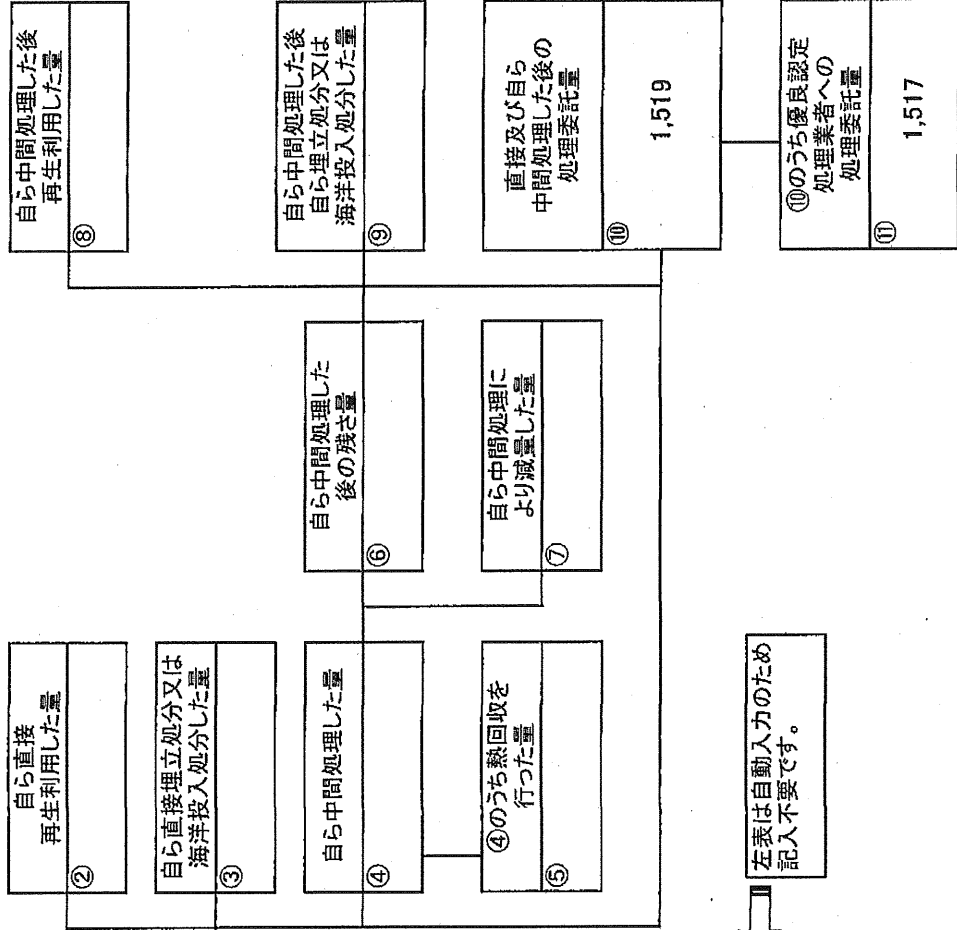
計画の実施状況

産業廃棄物の種類: コンクリートくず

この表は、産業廃棄物の種類ごとに作成してください。

単位:t

項目	実績値
①排出量	1,519
②+③自ら再生利用を行った量	0
⑤自ら熱回収を行った量	0
⑦自ら中間処理により減量した量	0
③+④+⑤自ら埋立処分又は海洋投入処分を行った量	0
⑩全処理委託量	1,519
①優良認定処理業者への処理委託量	1,517
⑦再生利用業者への処理委託量	1,519
③熱回収認定業者への処理委託量	0
④熱回収認定業者以外の熱回収を行う業者への処理委託量	0



左表は自動入力のため記入不要です。

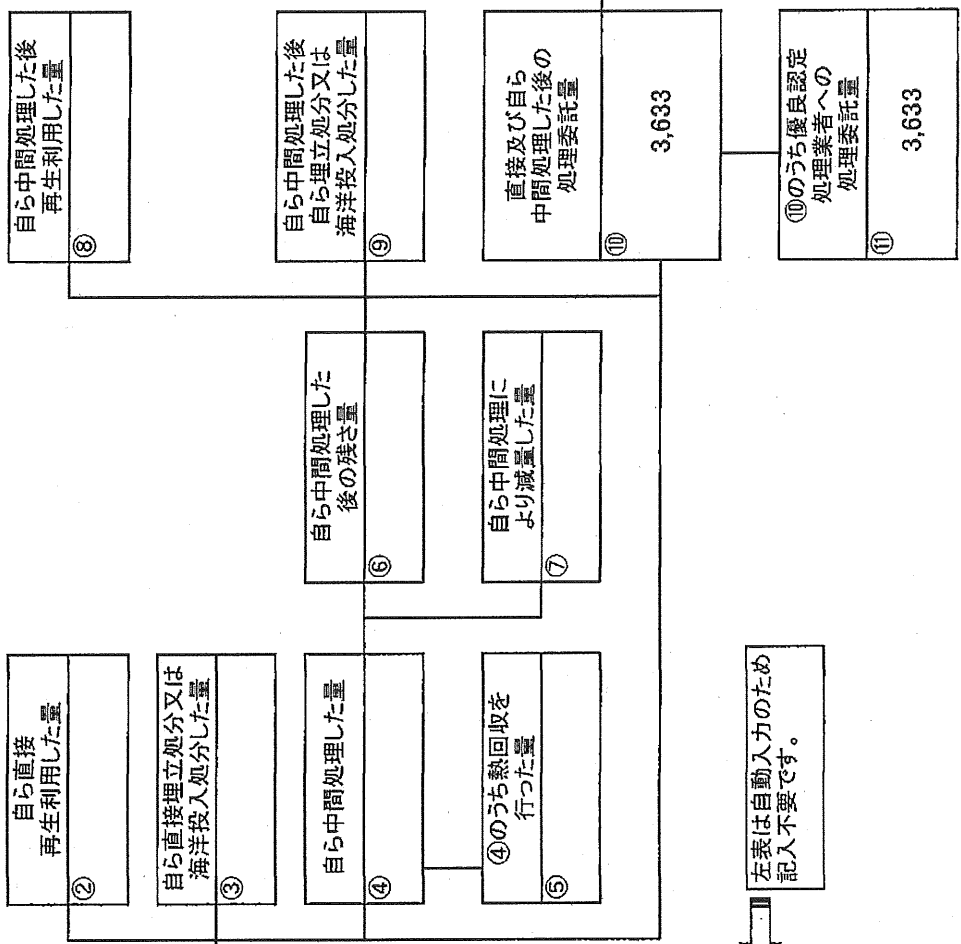
計画の実施状況

業廃棄物の種類： がれき類

この表は、産業廃棄物の種類ごとに作成してください。

単位：t

有償物量	
不要物等発生量	
排出量	① 3,633
実績値	3,633
①排出量	3,633
②+⑥自ら再生利用を行った量	0
⑤自ら熱回収を行った量	0
⑦自ら中間処理により減量した量	0
③+⑨自ら埋立処分又は海洋投入処分を行った量	0
⑩全処理委託量	3,633
⑪優良認定処理業者への処理委託量	3,633
⑫再生利用業者への処理委託量	3,633
⑬熱回収認定業者への処理委託量	0
⑭熱回収認定業者以外の熱回収を行う業者への処理委託量	0



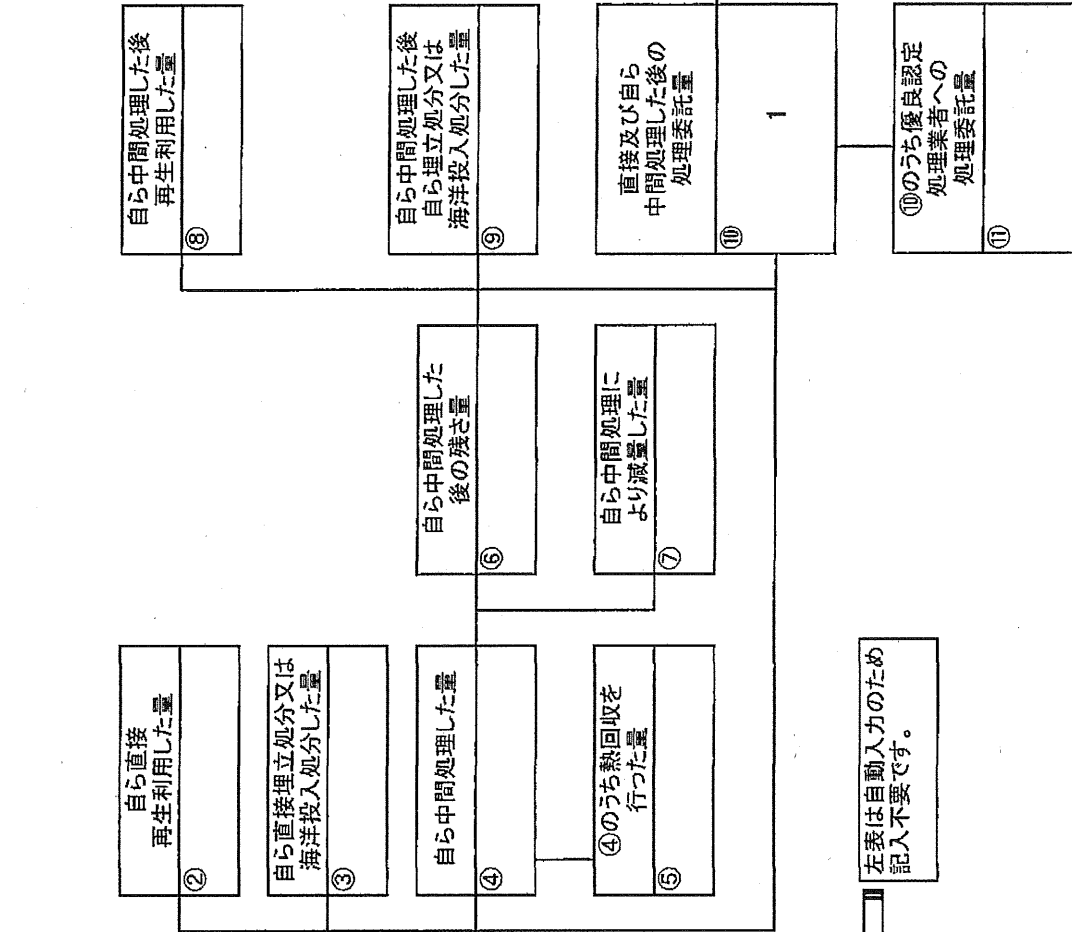
左表は自動入力のため記入不要です。

計画の実施状況

産業廃棄物の種類： 金属くず

この表は、産業廃棄物の種類ごとに作成してください。

項目	実績値
①排出量	1
②+③+④+⑤+⑥+⑦+⑧+⑨+⑩+⑪+⑫+⑬+⑭+⑮+⑯+⑰+⑱+⑲+⑳+㉑+㉒+㉓+㉔+㉕+㉖+㉗+㉘+㉙+㉚+㉛+㉜+㉝+㉞+㉟+㊱+㊲+㊳+㊴+㊵+㊶+㊷+㊸+㊹+㊺+㊻+㊼+㊽+㊾+㊿	0
⑤自ら熱回収を行った量	0
⑦自ら中間処理により減量した量	0
③+④自ら埋立処分又は海洋投入処分を行った量	0
⑩全処理委託量	1
⑪優良認定処理業者への処理委託量	0
⑫再生利用業者への処理委託量	1
⑬熱回収認定業者への処理委託量	0
⑭熱回収認定業者以外の熱回収を行う業者への処理委託量	0



左表は自動入力のため記入不要です。

単位：t

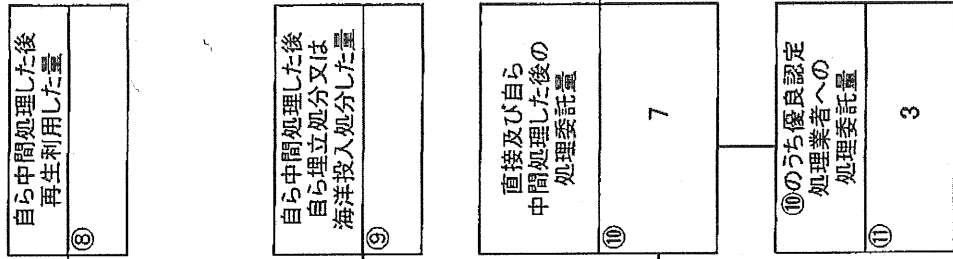
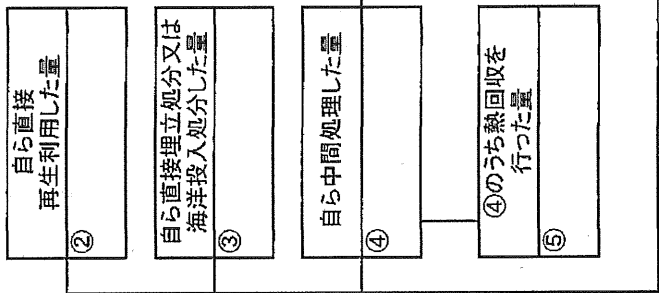
計画の実施状況

産業廃棄物の種類： 紙くず

この表は、産業廃棄物の種類ごとに作成してください。

単位：t

不要物等発生量	有償物量	排出量	実績値
		① 7	
① 排出量			7
②+⑧ 自ら再生利用を行った量			0
⑤ 自ら熱回収を行った量			0
⑦ 自ら中間処理により減量した量			0
③+④ 自ら埋立処分又は海洋投入処分を行った量			0
⑩ 全処理委託量			7
⑪ 優良認定処理業者への処理委託量			3
⑫ 再生利用業者への処理委託量			0
⑬ 熱回収認定業者への処理委託量			7
⑭ 熱回収認定業者以外の熱回収を行う業者への処理委託量			0



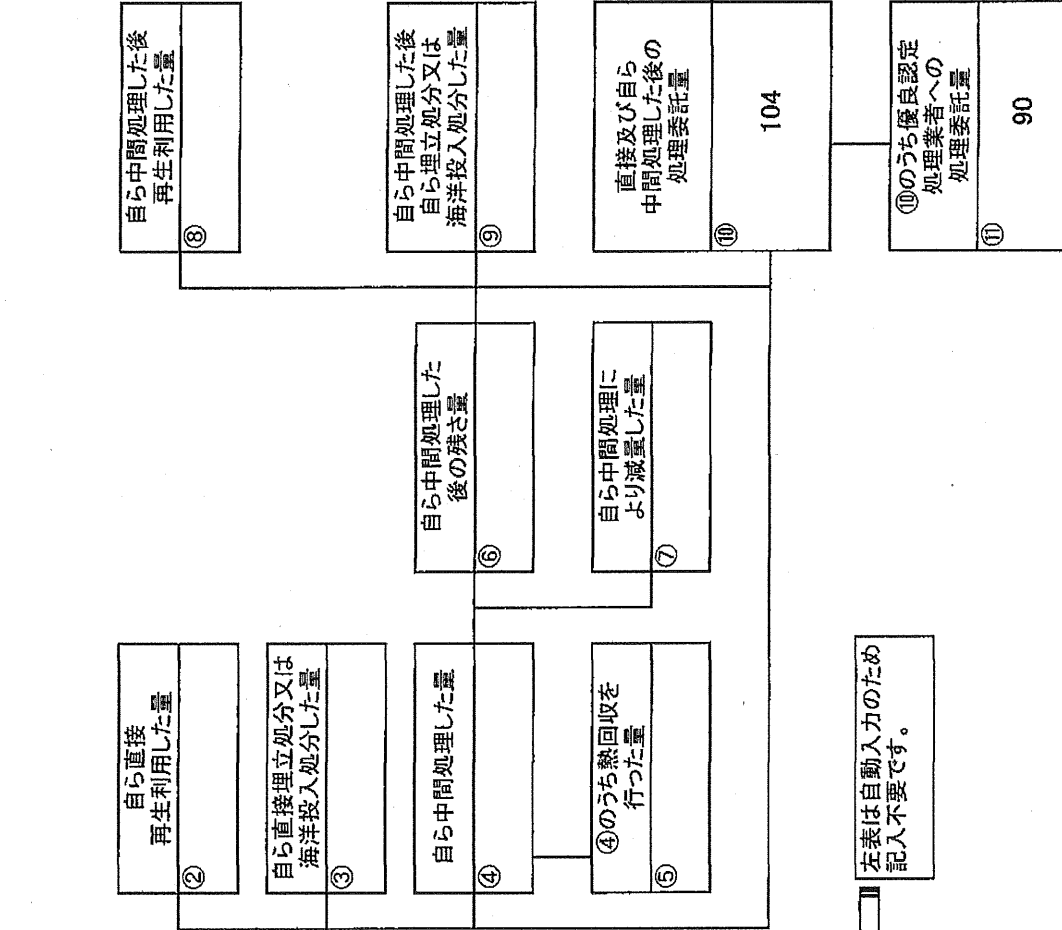
左表は自動入力のため記入不要です。

計画の実施状況

業廃棄物の種類: 木くず

この表は、産業廃棄物の種類ごとに作成してください。

項目	実績値
①排出量	104
②+⑧自ら再生利用を行った量	0
⑤自ら熱回収を行った量	0
⑦自ら中間処理により減量した量	0
③+④自ら埋立処分又は海洋投入処分を行った量	0
⑩全処理委託量	104
⑪優良認定処理業者への処理委託量	90
⑫再生利用業者への処理委託量	90
⑬熱回収認定業者への処理委託量	14
⑭熱回収認定業者以外の熱回収を行う業者への処理委託量	0



左表は自動入力のため記入不要です。

単位:t

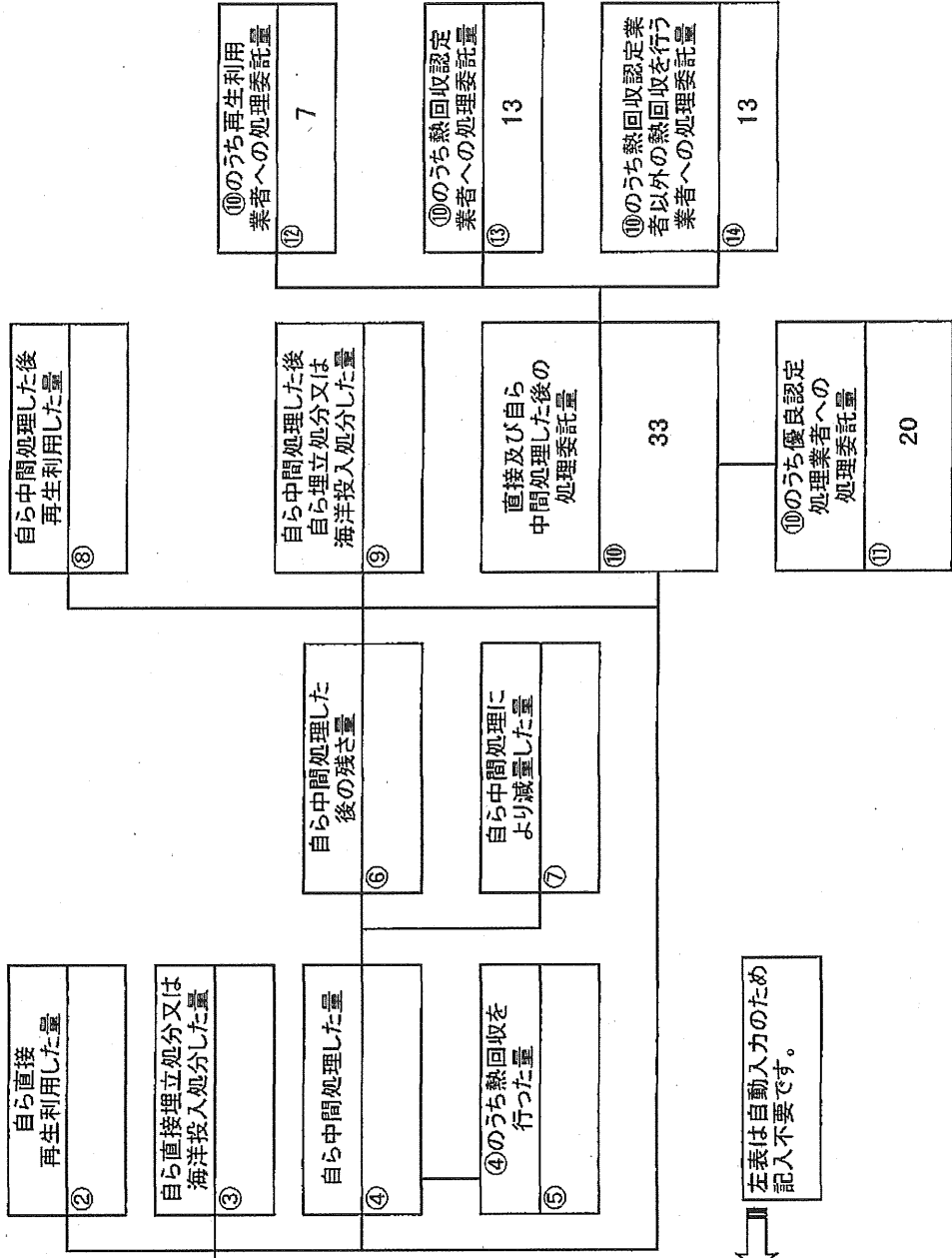
計画の実施状況

業廃棄物の種類： ガラスくず

この表は、産業廃棄物の種類ごとに作成してください。

単位：t

不要物等発生量	有償物量	排出量	実績値
		① 33	① 排出量 33
			②+③ 自ら再生利用を行った量 0
			⑤ 自ら熱回収を行った量 0
			⑦ 自ら中間処理により減量した量 0
			③+⑤ 自ら埋立処分又は海洋投入処分を行った量 0
			⑩ 全処理委託量 33
			⑩ 優良認定処理業者への処理委託量 20
			⑫ 再生利用業者への処理委託量 7
			⑬ 熱回収認定業者への処理委託量 13
			⑭ 熱回収認定業者以外の熱回収を行う業者への処理委託量 13



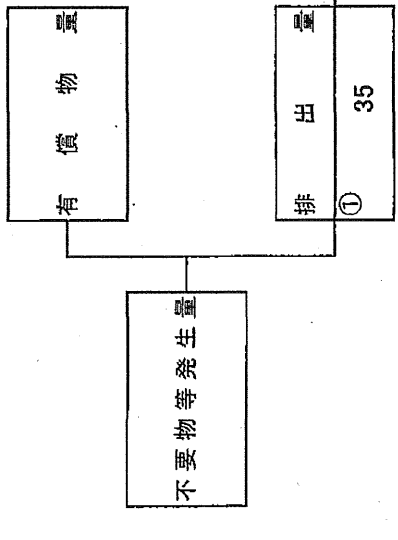
左表は自動入力のため記入不要です。

この表は、産業廃棄物の種類ごとに作成してください。

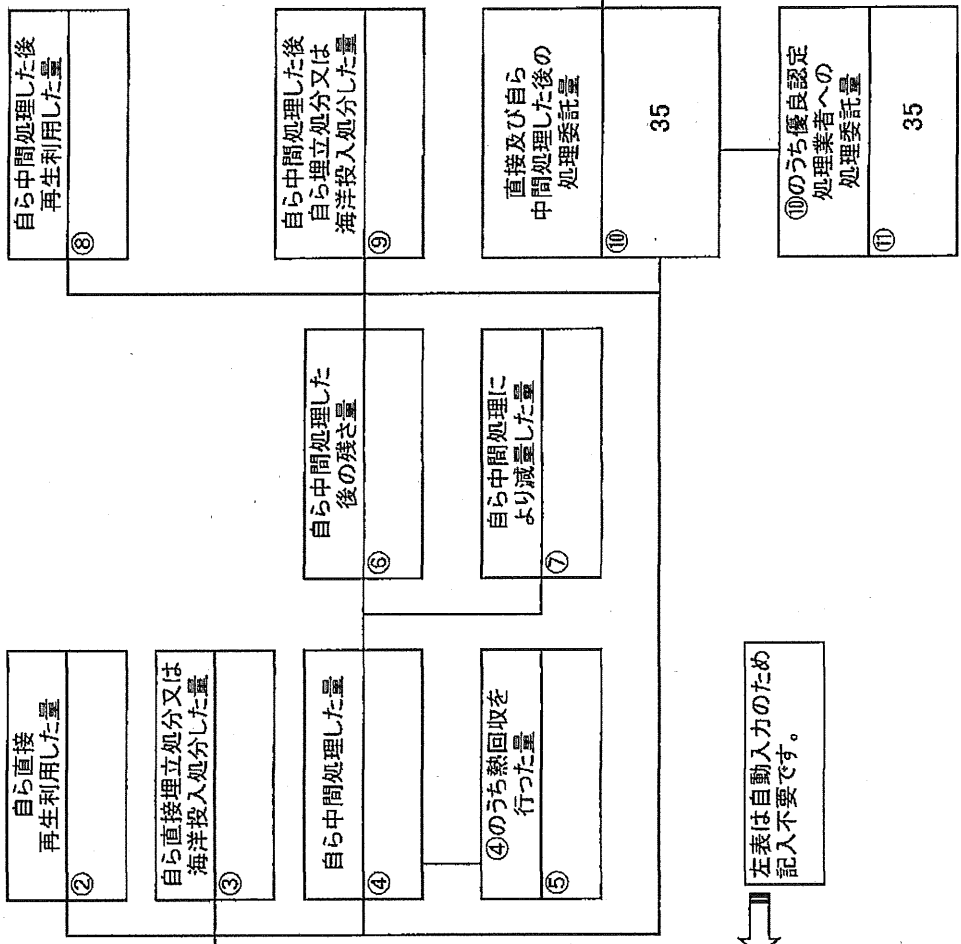
単位:t

計画の実施状況 廃プラスチック

産業廃棄物の種類:



項目	実績値
①排出量	35
②+③自ら再生利用を行った量	0
⑤自ら熱回収を行った量	0
⑦自ら中間処理により減量した量	0
③+④自ら埋立処分又は海洋投入処分を行った量	0
⑩全処理委託量	35
⑪優良認定処理業者への処理委託量	35
⑫再生利用業者への処理委託量	35
⑬熱回収認定業者への処理委託量	0
⑭熱回収認定業者以外の熱回収を行う業者への処理委託量	0



左表は自動入力のため記入不要です。

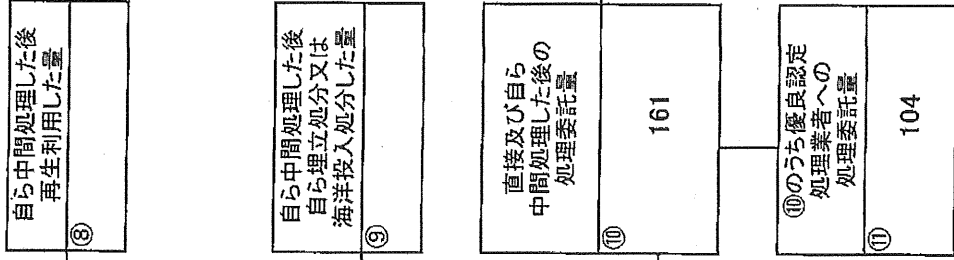
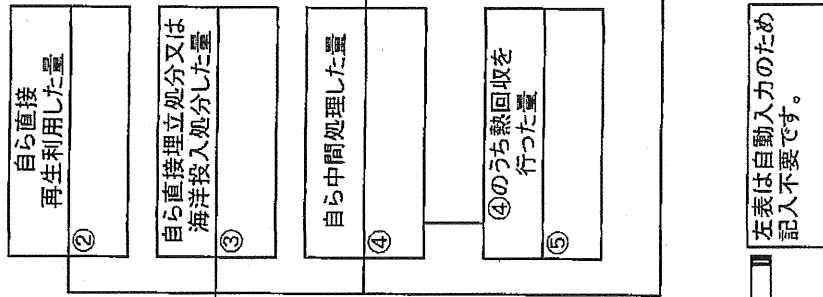
計画の実施状況

産業廃棄物の種類: 混合(安定型)

この表は、産業廃棄物の種類ごとに作成してください。

単位:t

有償物量	
不要物等発生量	
排出量	① 161
実績値	
①排出量	161
②+③自ら再生利用を行った量	0
⑤自ら熱回収を行った量	0
⑦自ら中間処理により減量した量	0
③+⑤+⑦自ら埋立処分又は海洋投入処分を行った量	0
⑩全処理委託量	161
⑪優良認定処理業者への処理委託量	104
⑫再生利用業者への処理委託量	0
⑬熱回収認定業者への処理委託量	0
⑭熱回収認定業者以外の熱回収を行う業者への処理委託量	161



⑩のうち再生利用業者への処理委託量

⑩のうち熱回収認定業者への処理委託量

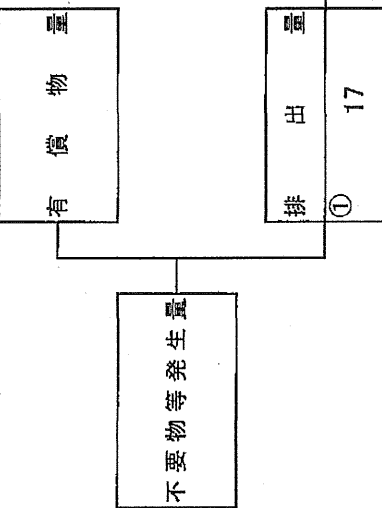
⑩のうち熱回収認定業者以外の熱回収を行う業者への処理委託量

左表は自動入力のため記入不要です。

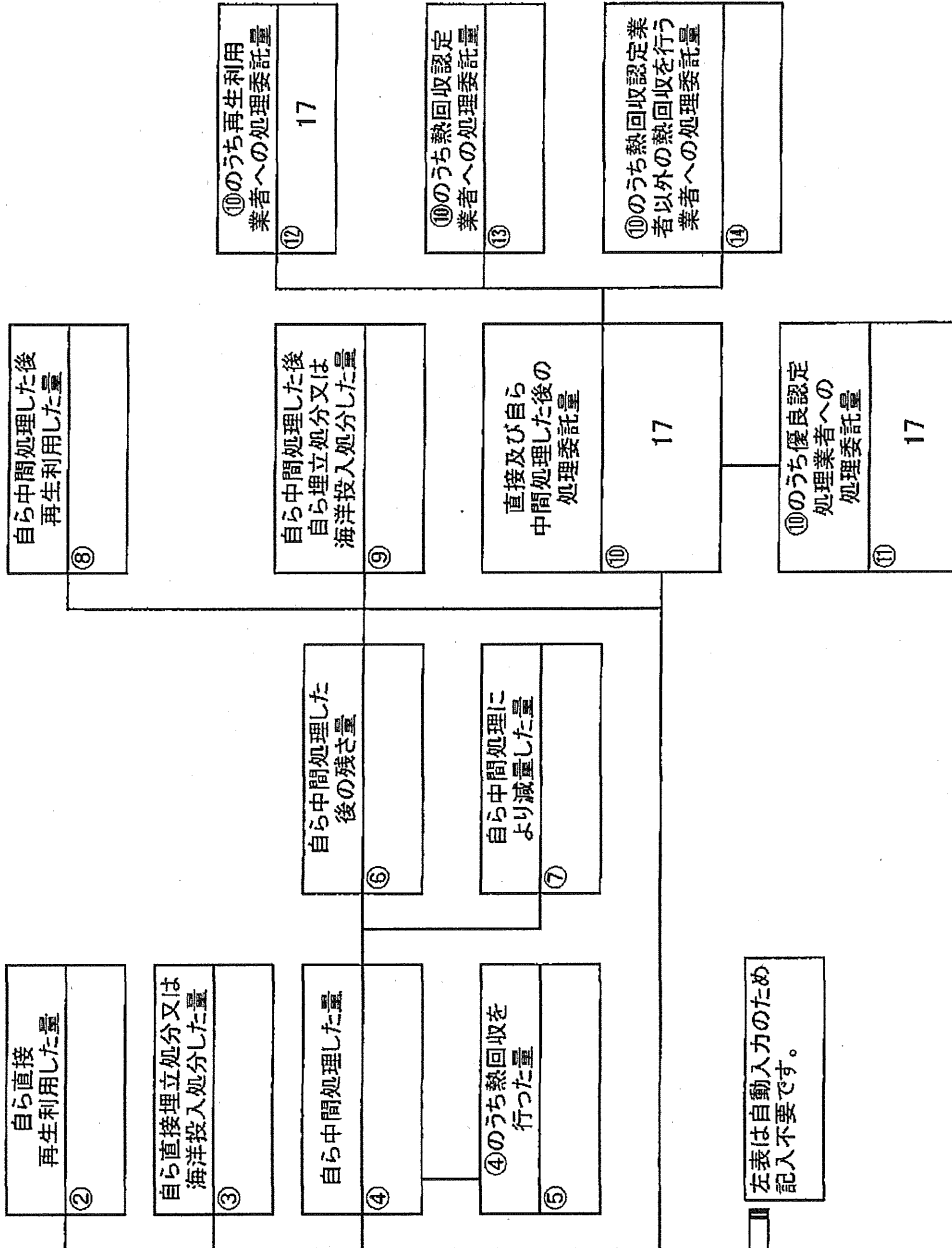
計画の実施状況

産業廃棄物の種類： 汚泥

この表は、産業廃棄物の種類ごとに作成してください。



項目	実績値
①排出量	17
②+⑧自ら再生利用を行った量	0
⑤自ら熱回収を行った量	0
⑦自ら中間処理により減量した量	0
③+④自ら埋立処分又は海洋投入処分を行った量	0
⑩全処理委託量	17
⑪優良認定処理業者への処理委託量	17
⑫再生利用業者への処理委託量	17
⑬熱回収認定業者への処理委託量	0
⑭熱回収認定業者以外の熱回収を行う業者への処理委託量	0



左表は自動入力のため記入不要です。

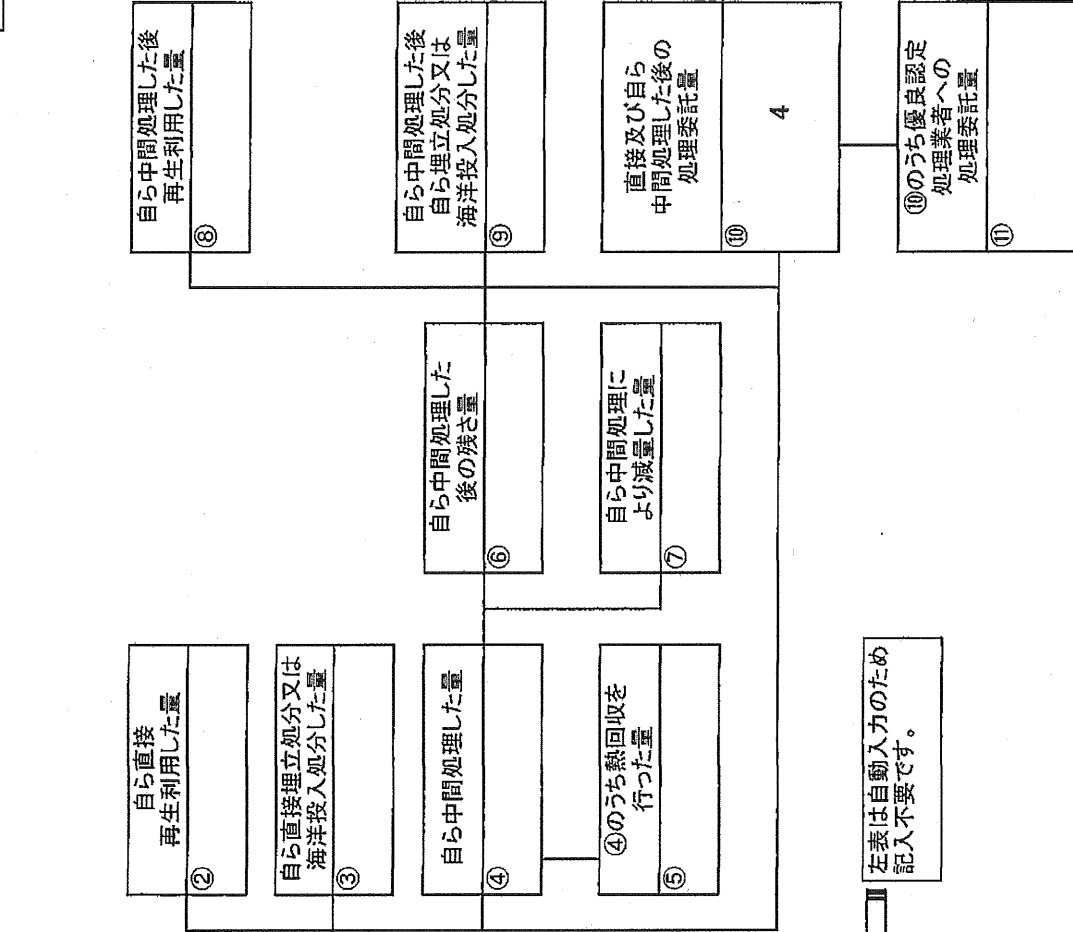
計画の実施状況

産業廃棄物の種類: 混合(管理型)

この表は、産業廃棄物の種類ごとに作成してください。

単位:t

項目	実績値
①排出量	4
②+⑧自ら再生利用を行った量	0
⑤自ら熱回収を行った量	0
⑦自ら中間処理により減量した量	0
③+④自ら埋立処分又は海洋投入処分を行った量	0
⑩全処理委託量	4
⑪優良認定処理業者への処理委託量	0
⑫再生利用業者への処理委託量	0
⑬熱回収認定業者への処理委託量	0
⑭熱回収認定業者以外の熱回収を行う業者への処理委託量	4



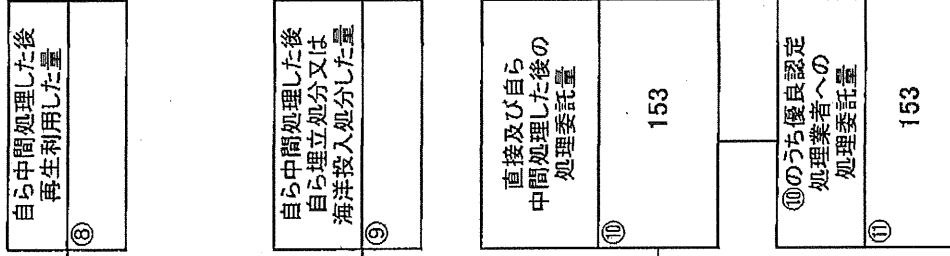
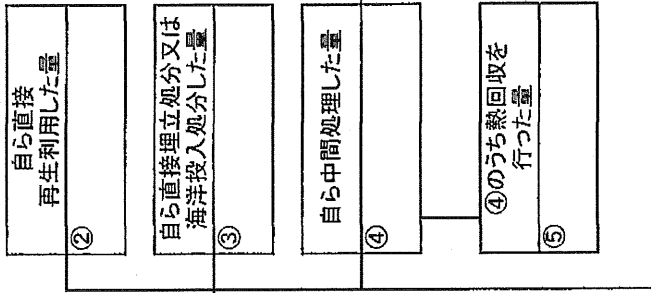
左表は自動入力のため記入不要です。

計画の実施状況

産業廃棄物の種類: 廃石綿

この表は、産業廃棄物の種類ごとに作成してください。

有償物量	153
不要物等発生量	
排出量	① 153
項目	実績値
①排出量	153
②+⑧自ら再生利用を行った量	0
⑤自ら熱回収を行った量	0
⑦自ら中間処理により減量した量	0
③+⑨自ら埋立処分又は海洋投入処分を行った量	0
⑩全処理委託量	153
⑪優良認定処理業者への処理委託量	153
⑫再生利用業者への処理委託量	0
⑬熱回収認定業者への処理委託量	0
⑭熱回収認定業者以外の熱回収を行う業者への処理委託量	153



左表は自動入力のため記入不要です。

単位:t

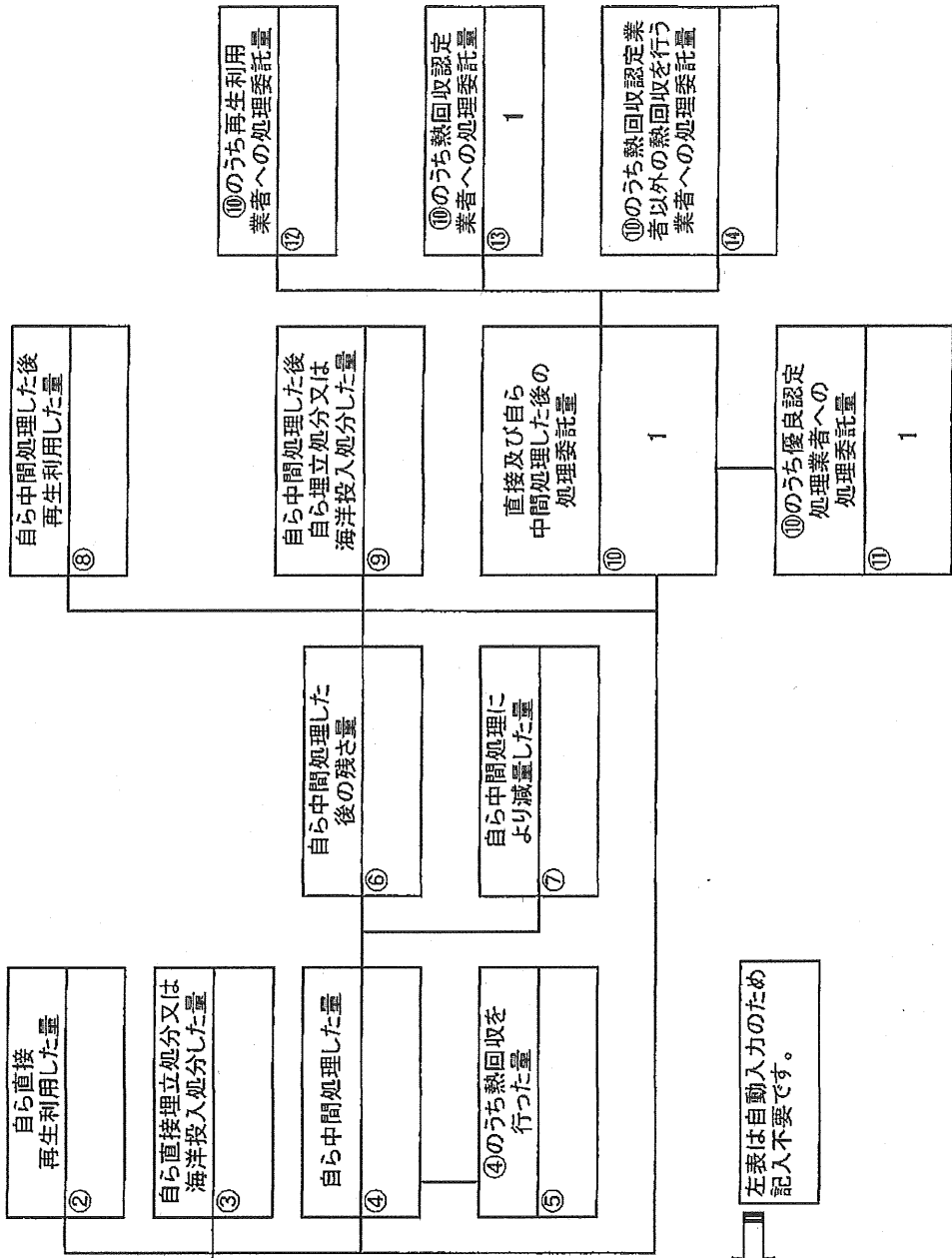
計画の実施状況

産業廃棄物の種類： 繊維くず

この表は、産業廃棄物の種類ごとに作成してください。

単位：t

有償物量	1
不要物等発生量	0
排出量	① 1
実績値	
①排出量	1
②+⑤自ら再生利用を行った量	0
⑤自ら熱回収を行った量	0
⑦自ら中間処理により減量した量	0
③+⑨自ら埋立処分又は海洋投入処分を行った量	0
⑩全処理委託量	1
⑪優良認定処理業者への処理委託量	1
⑫再生利用業者への処理委託量	0
⑬熱回収認定業者への処理委託量	1
⑭熱回収認定業者以外の熱回収を行う業者への処理委託量	0



左表は自動入力のため記入不要です。

産業廃棄物処理計画実施状況報告書 集計表

(別紙)

単位：t

産業廃棄物の種類	コンクリートくず	がれき類	金属くず	紙くず	木くず	ガラスくず	廃プラスチック	混合(安定型)	汚泥	混合(管理型)	廃石棉	繊維くず	合計	実績値
① 排出量	1,519	3,633	1	7	104	33	35	161	17	4	153	1	5,668	5,668
② 自ら直接再生利用した量	0	0	0	0	0	0	0	0	0	0	0	0	0	0
③ 自ら直接埋立処分又は海洋投入処分した量	0	0	0	0	0	0	0	0	0	0	0	0	0	0
④ 自ら中間処理した量	0	0	0	0	0	0	0	0	0	0	0	0	0	0
⑤ ④のうち熱回収を行った量	0	0	0	0	0	0	0	0	0	0	0	0	0	0
⑥ 自ら中間処理した後の残さ量	0	0	0	0	0	0	0	0	0	0	0	0	0	5,668
⑦ 自ら中間処理により減量した量	0	0	0	0	0	0	0	0	0	0	0	0	0	5,573
⑧ 自ら中間処理した後再生利用した量	0	0	0	0	0	0	0	0	0	0	0	0	0	5,302
⑨ 自ら中間処理後自ら埋立処分又は海洋投入処分した量	0	0	0	0	0	0	0	0	0	0	0	0	0	35
⑩ 直接及び自ら中間処理した後の処理委託量	1,519	3,633	1	7	104	33	35	161	17	4	153	1	5,668	331
⑪ ⑩のうち優良認定処理業者への処理委託量	1,517	3,633	0	3	90	20	35	104	17	0	153	1	5,573	
⑫ ⑩のうち再生利用業者への処理委託量	1,519	3,633	1	0	90	7	35	0	17	0	0	0	5,302	
⑬ ⑩のうち熱回収認定処理業者への処理委託量	0	0	0	7	14	13	0	0	0	0	0	1	35	
⑭ ⑩のうち、熱回収認定処理業者以外の熱回収を行う業者への処理委託量	0	0	0	0	0	13	0	161	0	4	153	0	331	

※立米(m³)は、トン(t)に換算の上、記入してください。(換算係数は、市ホームページ中「マニフェスト交付等の状況報告」に掲載してあります。
 ※「ガコン陶」は、「ガラスくず・コンクリートくず及び陶磁器くず」です。

(この部分の入力は不要です)

