

産業廃棄物処理計画実施状況報告書

令和 5年 6月 15日

宮崎市長 殿



提出者 〒889-1693  
 住 所 宮崎県宮崎市清武町木原1112番地  
 氏 名 SUMCO TECHXIV株式会社 宮崎工場  
 工場長 山本 博昭  
 電話番号 0985-84-4616

廃棄物の処理及び清掃に関する法律第12条第10項の規定に基づき、令和4年度の産業廃棄物処理計画の実施状況を報告します。

|                   |                        |
|-------------------|------------------------|
| 事業場の名称            | SUMCO TECHXIV株式会社 宮崎工場 |
| 事業場の所在地           | 宮崎県宮崎市清武町木原1112番地      |
| 事業の種類             | その他の金属表面処理業            |
| 産業廃棄物処理計画における計画期間 | 令和4年4月1日～令和5年3月31日     |

産業廃棄物処理計画における目標値

| 項目                       | 目標値      | 項目                        | 目標値      |
|--------------------------|----------|---------------------------|----------|
| 排出量                      | 2086.2 t | 全処理委託量                    | 2086.2 t |
| 自ら再生利用を行う産業廃棄物の量         | 0 t      | 優良認定処理業者への処理委託量           | 1567.0 t |
| 自ら熱回収を行う産業廃棄物の量          | 0 t      | 再生利用業者への処理委託量             | 519.2 t  |
| 自ら中間処理により減量する産業廃棄物の量     | 0 t      | 認定熱回収業者への処理委託量            | 0 t      |
| 自ら埋立処分又は海洋投入処分を行う産業廃棄物の量 | 0 t      | 認定熱回収業者以外の熱回収を行う業者への処理委託量 | 0 t      |
| ※事務処理欄                   |          |                           |          |

計画の実施状況

(産業廃棄物の種類: ①汚泥)

単位:t

|                            |          |
|----------------------------|----------|
| 不要物等発生量                    | 有償物量     |
|                            | 排出量      |
|                            | ① 1488.3 |
| ①排出量                       | 実績値      |
| 1488.3                     | 1488.3   |
| ②+⑧自ら再生利用を行った量             | 0        |
| ⑤自ら熱回収を行った量                | 0        |
| ⑦自ら中間処理により減量した量            | 0        |
| ③+⑤自ら埋立処分又は海洋投入処分を行った量     | 0        |
| ⑩全処理委託量                    | 1488.3   |
| ⑪優良認定処理業者への処理委託量           | 1142.2   |
| ⑫再生利用業者への処理委託量             | 346.1    |
| ⑬熱回収認定業者への処理唯幌量            | 0        |
| ⑭熱回収認定業者以外の熱回収を行う業者への委託処理量 | 0        |

|             |   |   |
|-------------|---|---|
| 自ら直接再生利用した量 | ② | 0 |
|-------------|---|---|

|                     |   |   |
|---------------------|---|---|
| 自ら直接埋立処分又は海洋投入処分した量 | ③ | 0 |
|---------------------|---|---|

|           |   |   |
|-----------|---|---|
| 自ら中間処理した量 | ④ | 0 |
|-----------|---|---|

|              |   |   |
|--------------|---|---|
| ④のうち熱回収を行った量 | ⑤ | 0 |
|--------------|---|---|

|               |   |   |
|---------------|---|---|
| 自ら中間処理した後の残さ量 | ⑥ | 0 |
|---------------|---|---|

|                |   |   |
|----------------|---|---|
| 自ら中間処理により減量した量 | ⑦ | 0 |
|----------------|---|---|

|                   |   |   |
|-------------------|---|---|
| 自ら中間処理した後に再生利用した量 | ⑧ | 0 |
|-------------------|---|---|

|                     |   |   |
|---------------------|---|---|
| 自ら中間処理した後に海洋投入処分した量 | ⑨ | 0 |
|---------------------|---|---|

|                     |   |        |
|---------------------|---|--------|
| 直接及び自ら中間処理した後の処理委託量 | ⑩ | 1488.3 |
|---------------------|---|--------|

|                     |   |        |
|---------------------|---|--------|
| ⑩のうち優良認定処理業者への処理委託量 | ⑪ | 1142.2 |
|---------------------|---|--------|

|                   |   |       |
|-------------------|---|-------|
| ⑩のうち再生利用業者への処理委託量 | ⑫ | 346.1 |
|-------------------|---|-------|

|                    |   |   |
|--------------------|---|---|
| ⑩のうち熱回収認定業者への処理委託量 | ⑬ | 0 |
|--------------------|---|---|

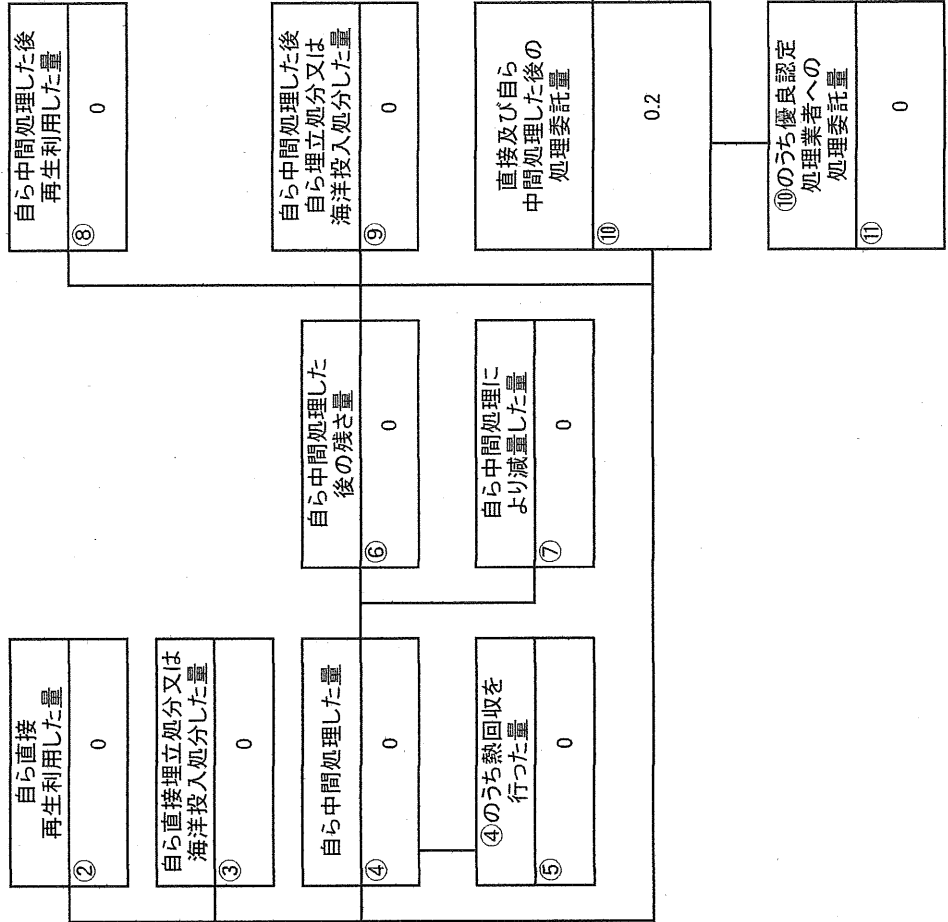
|                               |   |   |
|-------------------------------|---|---|
| ⑩のうち熱回収認定業者以外の熱回収を行う業者への処理委託量 | ⑭ | 0 |
|-------------------------------|---|---|

計画の実施状況

(産業廃棄物の種類: ②廃酸)

単位:t

|      |         |     |     |
|------|---------|-----|-----|
| 有償物量 | 不要物等発生量 | 排出量 | 実績値 |
| ①    | ②       | ③   | ④   |
| 0.2  | 0       | 0.2 | 0.2 |
| ⑤    | ⑥       | ⑦   | ⑧   |
| 0    | 0       | 0   | 0   |
| ⑨    | ⑩       | ⑪   | ⑫   |
| 0    | 0       | 0   | 0.2 |
| ⑬    | ⑭       | ⑮   | ⑯   |
| 0    | 0       | 0   | 0   |
| ⑰    | ⑱       | ⑲   | ⑳   |
| 0.2  | 0.2     | 0   | 0   |
| ㉑    | ㉒       | ㉓   | ㉔   |
| 0    | 0       | 0   | 0   |
| ㉕    | ㉖       | ㉗   | ㉘   |
| 0    | 0       | 0   | 0   |



計画の実施状況

(産業廃棄物の種類: ③廃アルカリ)

単位:t

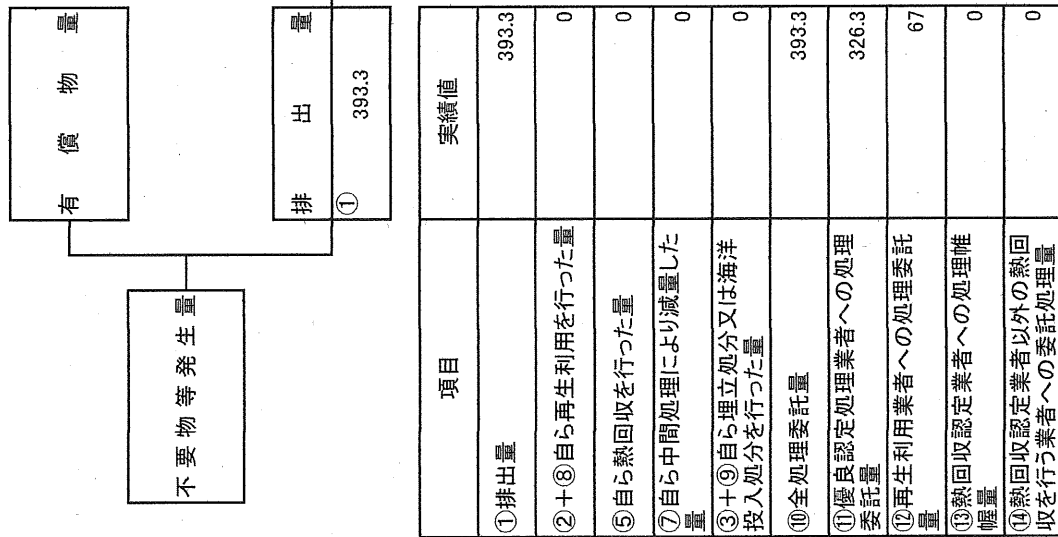
|         |                     |        |                              |
|---------|---------------------|--------|------------------------------|
| 不要物等発生量 | 有償物量                | 排出量    | 実績値                          |
|         |                     | ① 0.04 | ①排出量 0.04                    |
|         | 自ら直接再生利用した量         |        | ②+⑧自ら再生利用を行った量 0             |
|         | ② 0                 |        | ⑤自ら熱回収を行った量 0                |
|         | 自ら直接埋立処分又は海洋投入処分した量 |        | ⑦自ら中間処理により減量した量 0            |
|         | ③ 0                 |        | ③+⑤自ら埋立処分又は海洋投入処分を行った量 0     |
|         | 自ら中間処理した後の残存量       |        | ⑩全処理委託量 0.04                 |
|         | ④ 0                 |        | ①優良認定処理業者への処理委託量 0           |
|         | 自ら中間処理した後の減量した量     |        | ②再生利用業者への処理委託量 0.04          |
|         | ⑥ 0                 |        | ③熱回収認定業者への処理唯懼量 0            |
|         | ④のうち熱回収を行った量        |        | ④熱回収認定業者以外の熱回収を行う業者への委託処理量 0 |
|         | ⑤ 0                 |        |                              |

|                           |        |                               |        |
|---------------------------|--------|-------------------------------|--------|
| 自ら中間処理した後の再生利用した量         | ⑧ 0    | ⑩のうち再生利用業者への処理委託量             | ⑫ 0.04 |
| 自ら中間処理した後の埋立処分又は海洋投入処分した量 | ⑨ 0    | ⑩のうち熱回収認定業者への処理委託量            | ⑬ 0    |
| 直接及び自ら中間処理した後の処理委託量       | ⑩ 0.04 | ⑩のうち熱回収認定業者以外の熱回収を行う業者への処理委託量 | ⑭ 0    |
| ⑩のうち優良認定処理業者への処理委託量       | ⑪ 0    |                               |        |

計画の実施状況

(産業廃棄物の種類: ④廃油)

単位:t



| 項目                         | 実績値   |
|----------------------------|-------|
| ①排出量                       | 393.3 |
| ②+③自ら再生利用を行った量             | 0     |
| ⑤自ら熱回収を行った量                | 0     |
| ⑦自ら中間処理により減量した量            | 0     |
| ③+④自ら埋立処分又は海洋投入処分を行った量     | 0     |
| ⑩全処理委託量                    | 393.3 |
| ⑪優良認定処理業者への処理委託量           | 326.3 |
| ⑫再生利用業者への処理委託量             | 67    |
| ⑬熱回収認定業者への処理性              | 0     |
| ⑭熱回収認定業者以外の熱回収を行う業者への委託処理量 | 0     |

計画の実施状況

(産業廃棄物の種類: ⑤廃プラ)

単位:t

|                            |                                 |        |
|----------------------------|---------------------------------|--------|
| 不要物等発生量                    | 有償物量                            |        |
|                            | 排出量                             | ① 97.8 |
|                            | 自ら直接再生利用した量                     | ② 0    |
|                            | 自ら直接埋立処分又は海洋投入処分した量             | ③ 0    |
|                            | 自ら中間処理した量                       | ④ 0    |
|                            | 自ら中間処理した後の残存量                   | ⑥ 0    |
|                            | 自ら中間処理に<br>より減量した量              | ⑦ 0    |
|                            | ④のうち熱回収を行った量                    | ⑤ 0    |
|                            | ③+④自ら埋立処分又は海洋投入処分を行った量          | ⑧ 0    |
|                            | ⑧のうち再生利用業者への処理委託量               | ⑨ 0    |
|                            | ⑧のうち熱回収認定業者への処理委託量              | ⑩ 97.8 |
|                            | ⑩のうち熱回収を行った業者以外の熱回収を行う業者への処理委託量 | ⑪ 63.4 |
|                            | ⑩のうち熱回収認定業者以外の熱回収を行う業者への処理委託量   | ⑫ 34.4 |
|                            | ⑩のうち熱回収認定業者への処理委託量              | ⑬ 0    |
|                            | ⑩のうち熱回収認定業者以外の熱回収を行う業者への処理委託量   | ⑭ 0    |
| 実績値                        |                                 |        |
| ①排出量                       | 97.8                            |        |
| ②+⑧自ら再生利用を行った量             | 0                               |        |
| ⑤自ら熱回収を行った量                | 0                               |        |
| ⑦自ら中間処理により減量した量            | 0                               |        |
| ③+④自ら埋立処分又は海洋投入処分を行った量     | 0                               |        |
| ⑩全処理委託量                    | 97.8                            |        |
| ⑪優良認定処理業者への処理委託量           | 63.4                            |        |
| ⑫再生利用業者への処理委託量             | 34.4                            |        |
| ⑬熱回収認定業者への処理唯幌量            | 0                               |        |
| ⑭熱回収認定業者以外の熱回収を行う業者への委託処理量 | 0                               |        |

|                   |     |
|-------------------|-----|
| 自ら中間処理した後の再生利用した量 | ⑧ 0 |
|-------------------|-----|

|                           |     |
|---------------------------|-----|
| 自ら中間処理した後の埋立処分又は海洋投入処分した量 | ⑨ 0 |
|---------------------------|-----|

|                     |        |
|---------------------|--------|
| 直接及び自ら中間処理した後の処理委託量 | ⑩ 97.8 |
|---------------------|--------|

|                     |        |
|---------------------|--------|
| ⑩のうち優良認定処理業者への処理委託量 | ⑪ 63.4 |
|---------------------|--------|

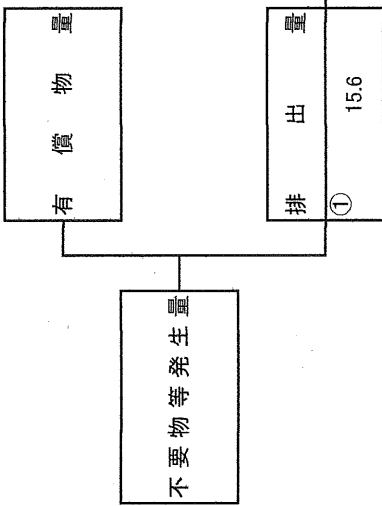
|                   |        |
|-------------------|--------|
| ⑩のうち再生利用業者への処理委託量 | ⑫ 34.4 |
|-------------------|--------|

|                    |     |
|--------------------|-----|
| ⑩のうち熱回収認定業者への処理委託量 | ⑬ 0 |
|--------------------|-----|

|                               |     |
|-------------------------------|-----|
| ⑩のうち熱回収認定業者以外の熱回収を行う業者への処理委託量 | ⑭ 0 |
|-------------------------------|-----|

# 計画の実施状況

(産業廃棄物の種類: ⑥木くず)



単位:t

|   |             |   |
|---|-------------|---|
| ② | 自ら直接再生利用した量 | 0 |
|---|-------------|---|

|   |                     |   |
|---|---------------------|---|
| ③ | 自ら直接埋立処分又は海洋投入処分した量 | 0 |
|---|---------------------|---|

|   |           |   |
|---|-----------|---|
| ④ | 自ら中間処理した量 | 0 |
|---|-----------|---|

|   |              |   |
|---|--------------|---|
| ⑤ | ④のうち熱回収を行った量 | 0 |
|---|--------------|---|

|   |                  |   |
|---|------------------|---|
| ⑧ | 自ら中間処理した後再生利用した量 | 0 |
|---|------------------|---|

|   |                            |   |
|---|----------------------------|---|
| ⑨ | 自ら中間処理した後自ら埋立処分又は海洋投入処分した量 | 0 |
|---|----------------------------|---|

|   |               |   |
|---|---------------|---|
| ⑥ | 自ら中間処理した後の残存量 | 0 |
|---|---------------|---|

|   |                |   |
|---|----------------|---|
| ⑦ | 自ら中間処理により減量した量 | 0 |
|---|----------------|---|

|   |                   |   |
|---|-------------------|---|
| ⑫ | ⑩のうち再生利用業者への処理委託量 | 0 |
|---|-------------------|---|

|   |                    |   |
|---|--------------------|---|
| ⑬ | ⑩のうち熱回収認定業者への処理委託量 | 0 |
|---|--------------------|---|

|   |                               |   |
|---|-------------------------------|---|
| ⑭ | ⑩のうち熱回収認定業者以外の熱回収を行う業者への処理委託量 | 0 |
|---|-------------------------------|---|

|   |                     |      |
|---|---------------------|------|
| ⑪ | ⑩のうち優良認定処理業者への処理委託量 | 15.6 |
|---|---------------------|------|

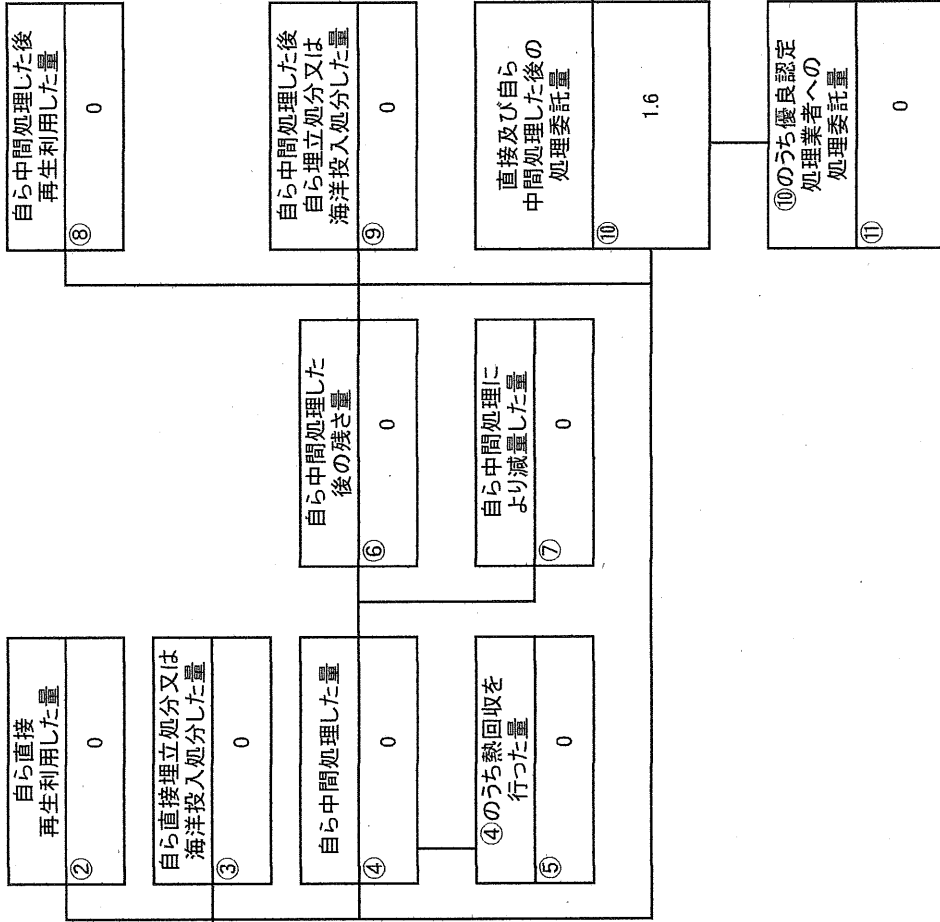
| 項目                         | 実績値  |
|----------------------------|------|
| ①排出量                       | 15.6 |
| ②+⑧自ら再生利用を行った量             | 0    |
| ⑤自ら熱回収を行った量                | 0    |
| ⑦自ら中間処理により減量した量            | 0    |
| ③+④自ら埋立処分又は海洋投入処分を行った量     | 0    |
| ⑩全処理委託量                    | 15.6 |
| ⑪優良認定処理業者への処理委託量           | 15.6 |
| ⑫再生利用業者への処理委託量             | 0    |
| ⑬熱回収認定業者への処理確              | 0    |
| ⑭熱回収認定業者以外の熱回収を行う業者への委託処理量 | 0    |

計画の実施状況

(産業廃棄物の種類: ⑦ガラス、陶器くず)

単位:t

| 項目                         | 実績値 |
|----------------------------|-----|
| ①排出量                       | 1.6 |
| ②+⑧自ら再生利用を行った量             | 0   |
| ⑤自ら熱回収を行った量                | 0   |
| ⑦自ら中間処理により減量した量            | 0   |
| ③+⑨自ら埋立処分又は海洋投入処分を行った量     | 0   |
| ⑩全処理委託量                    | 1.6 |
| ⑪優良認定処理業者への処理委託量           | 0   |
| ⑫再生利用業者への処理委託量             | 1.6 |
| ⑬熱回収認定業者への処理唯量             | 0   |
| ⑭熱回収認定業者以外の熱回収を行う業者への委託処理量 | 0   |

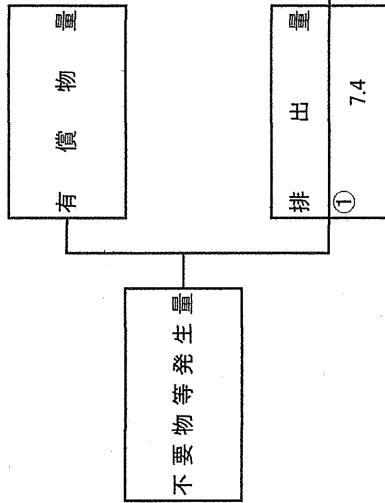




# 計画の実施状況

(産業廃棄物の種類: ⑧金属くず)

単位:t

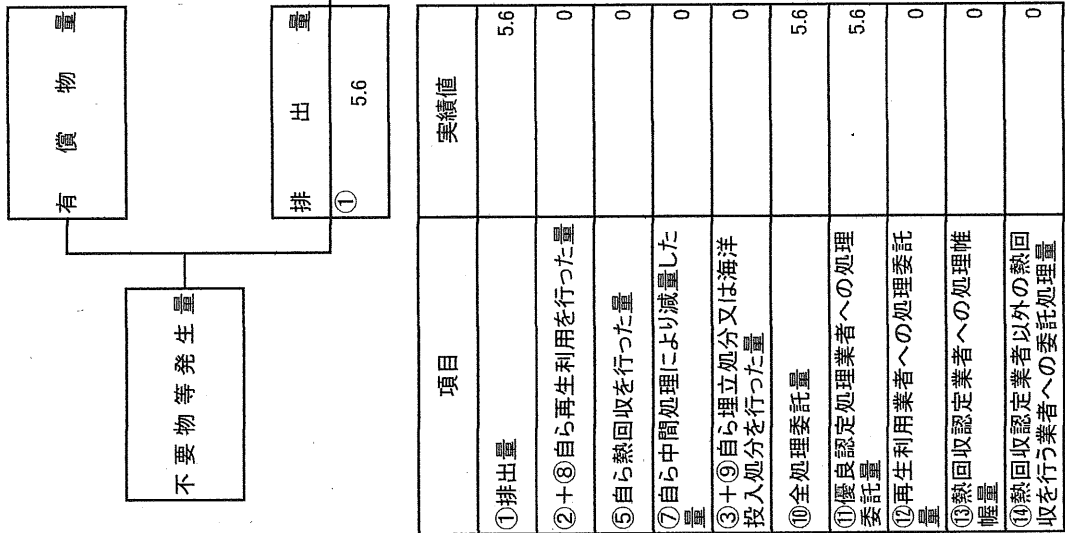


| 項目                         | 実績値 |
|----------------------------|-----|
| ①排出量                       | 7.4 |
| ②+③自ら再生利用を行った量             | 0   |
| ⑤自ら熱回収を行った量                | 0   |
| ⑦自ら中間処理により減量した量            | 0   |
| ③+④自ら埋立処分又は海洋投入処分を行った量     | 0   |
| ⑩全処理委託量                    | 7.4 |
| ⑪優良認定処理業者への処理委託量           | 0   |
| ⑫再生利用業者への処理委託量             | 7.4 |
| ⑬熱回収認定業者への処理確率             | 0   |
| ⑭熱回収認定業者以外の熱回収を行う業者への委託処理量 | 0   |

# 計画の実施状況

(産業廃棄物の種類: ⑨紙くず)

単位:t



| 項目                             | 実績値 |
|--------------------------------|-----|
| ①排出量                           | 5.6 |
| ②+③自ら再生利用を行った量                 | 0   |
| ⑤自ら熱回収を行った量                    | 0   |
| ⑦自ら中間処理により減量した量                | 0   |
| ③+④自ら埋立処分又は海洋投入処分を行った量         | 0   |
| ⑩全処理委託量                        | 5.6 |
| ⑪優良認定処理業者への処理委託量               | 5.6 |
| ⑫再生利用者への処理委託量                  | 0   |
| ⑬熱回収認定業者への処理唯<br>幅量            | 0   |
| ⑭熱回収認定業者以外の熱回<br>収を行う業者への委託処理量 | 0   |

産業廃棄物処理計画実施状況報告書 集計表

(別紙)

単位：t

| ①                                | ②      | ③   | ④    | ⑤     | ⑥    | ⑦    | ⑧   | ⑨   | ⑩   | ⑪      | ⑫ | ⑬ | ⑭ | 項目                        | 実績値   |
|----------------------------------|--------|-----|------|-------|------|------|-----|-----|-----|--------|---|---|---|---------------------------|-------|
| 排出量                              | 1488.3 | 0.2 | 0.04 | 393.3 | 97.8 | 15.6 | 1.6 | 7.4 | 5.6 | 2009.8 |   |   |   | ①排出量                      | 2,010 |
| 自ら直接再生利用した量                      | 0.0    | 0.0 | 0.0  | 0.0   | 0.0  | 0.0  | 0.0 | 0.0 | 0.0 | 0.0    |   |   |   | ②+③自ら再生利用を行った量            | 0     |
| 自ら直接埋立処分又は海洋投入処分した量              | 0.0    | 0.0 | 0.0  | 0.0   | 0.0  | 0.0  | 0.0 | 0.0 | 0.0 | 0.0    |   |   |   | ⑤自ら熱回収を行った量               | 0     |
| 自ら中間処理した量                        | 0.0    | 0.0 | 0.0  | 0.0   | 0.0  | 0.0  | 0.0 | 0.0 | 0.0 | 0.0    |   |   |   | ⑦自ら中間処理により減量した量           | 0     |
| ④のうち熱回収を行った量                     | 0.0    | 0.0 | 0.0  | 0.0   | 0.0  | 0.0  | 0.0 | 0.0 | 0.0 | 0.0    |   |   |   | ③+④自ら埋立処分を行った量            | 0     |
| 自ら中間処理した後の残さ量                    | 0.0    | 0.0 | 0.0  | 0.0   | 0.0  | 0.0  | 0.0 | 0.0 | 0.0 | 0.0    |   |   |   | ⑩全処理委託量                   | 2,010 |
| 自ら中間処理により減量した量                   | 0.0    | 0.0 | 0.0  | 0.0   | 0.0  | 0.0  | 0.0 | 0.0 | 0.0 | 0.0    |   |   |   | ⑪優良認定処理業者への処理委託量          | 1,553 |
| 自ら中間処理した後再生利用した量                 | 0.0    | 0.0 | 0.0  | 0.0   | 0.0  | 0.0  | 0.0 | 0.0 | 0.0 | 0.0    |   |   |   | ⑫再生処理業者への処理委託量            | 457   |
| 自ら中間処理後自ら埋立処分又は海洋投入処分した量         | 0.0    | 0.0 | 0.0  | 0.0   | 0.0  | 0.0  | 0.0 | 0.0 | 0.0 | 0.0    |   |   |   | ⑬熱回収認定処理業者への処理委託量         | 0     |
| 直接及び自ら中間処理した後の処理委託量              | 1488.3 | 0.2 | 0.04 | 393.3 | 97.8 | 15.6 | 1.6 | 7.4 | 5.6 | 2009.8 |   |   |   | ⑭熱回収認定処理業者以外の熱回収業者への処理委託量 | 0     |
| ⑩のうち優良認定処理業者への処理委託量              | 1142.2 | 0.0 | 0.00 | 326.3 | 63.4 | 15.6 | 0.0 | 0.0 | 5.6 | 1553.1 |   |   |   |                           |       |
| ⑩のうち再生利用業者への処理委託量                | 346.1  | 0.2 | 0.04 | 67.0  | 34.4 | 0.0  | 1.6 | 7.4 | 0.0 | 456.7  |   |   |   |                           |       |
| ⑩のうち熱回収認定処理業者への処理委託量             | 0.0    | 0.0 | 0.0  | 0.0   | 0.0  | 0.0  | 0.0 | 0.0 | 0.0 | 0.0    |   |   |   |                           |       |
| ⑩のうち、熱回収認定処理業者以外の熱回収を行う業者への処理委託量 | 0.0    | 0.0 | 0.0  | 0.0   | 0.0  | 0.0  | 0.0 | 0.0 | 0.0 | 0.0    |   |   |   |                           |       |



(この部分の入力は不要です)

※立米 (m<sup>3</sup>) は、トン (t) に換算の上、記入してください。(換算係数は、市ホームページ中「マニフェスト交付等の状況報告」に掲載してあります。  
 ※「ガコン陶」は、「ガラスくず・コンクリートくず及び陶磁器くず」です。