

産業廃棄物処理計画実施状況報告書

令和 5年 6月23日

宮崎市長 殿



提出者

住 所 宮崎県宮崎市橘通西二丁目4番20号

氏 名 松尾建設株式会社 宮崎支店

支店長 藤野 靖人

電話番号 (0985) 24-2947

廃棄物の処理及び清掃に関する法律第12条第10項の規定に基づき、令和4年度の産業廃棄物処理計画の実施状況を報告します。

事業場の名称	松尾建設株式会社 宮崎支店
事業場の所在地	宮崎県宮崎市橘通西二丁目4番20号
事業の種類	D06 総合工事業
産業廃棄物処理計画における計画期間	令和4年 4月 1日 ~ 令和5年 3月31日

産業廃棄物処理計画における目標値

項目	目標値	項目	目標値
排出量	1,665 t	全処理委託量	1,665 t
自ら再生利用を行う産業廃棄物の量	0 t	優良認定処理業者への処理委託量	815 t
自ら熱回収を行う産業廃棄物の量	0 t	再生利用業者への処理委託量	1,510 t
自ら中間処理により減量する産業廃棄物の量	0 t	認定熱回収業者への処理委託量	0 t
自ら埋立処分又は海洋投入処分を行う産業廃棄物の量	0 t	認定熱回収業者以外の熱回収を行う業者への処理委託量	0 t

※事務処理欄

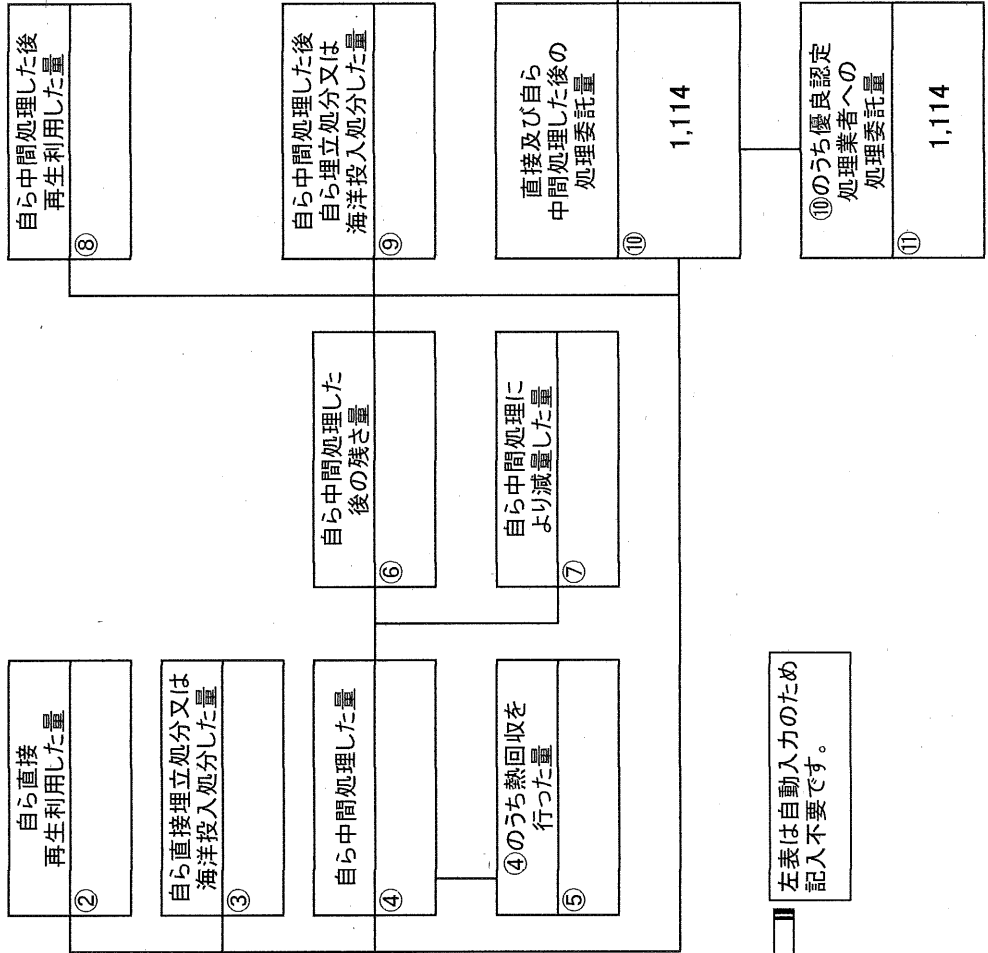
計画の実施状況

(産業廃棄物の種類 コンクリート塊)

この表は、産業廃棄物の種類ごとに作成してください。

単位:t

有償物量	
不要物等発生量	
排出量	1,114
①	1,114
項目	実績値
①排出量	1,114
②+⑧自ら再生利用を行った量	0
⑤自ら熱回収を行った量	0
⑦自ら中間処理により減量した量	0
③+⑨自ら埋立処分又は海洋投入処分を行った量	0
⑩全処理委託量	1,114
⑪優良認定処理業者への処理委託量	1,114
⑫再生利用業者への処理委託量	1,114
⑬熱回収認定業者への処理委託量	0
⑭熱回収認定業者以外の熱回収を行う業者への処理委託量	0



左表は自動入力のため記入不要です。

⑩のうち再生利用業者への処理委託量  
1,114

⑩のうち熱回収認定業者への処理委託量  
⑬

⑩のうち熱回収認定業者以外の熱回収を行う業者への処理委託量  
⑭

自ら中間処理した後の埋立処分又は海洋投入処分した量  
⑨

直接及び自ら中間処理した後の処理委託量  
⑩  
1,114

⑩のうち優良認定処理業者への処理委託量  
⑪  
1,114

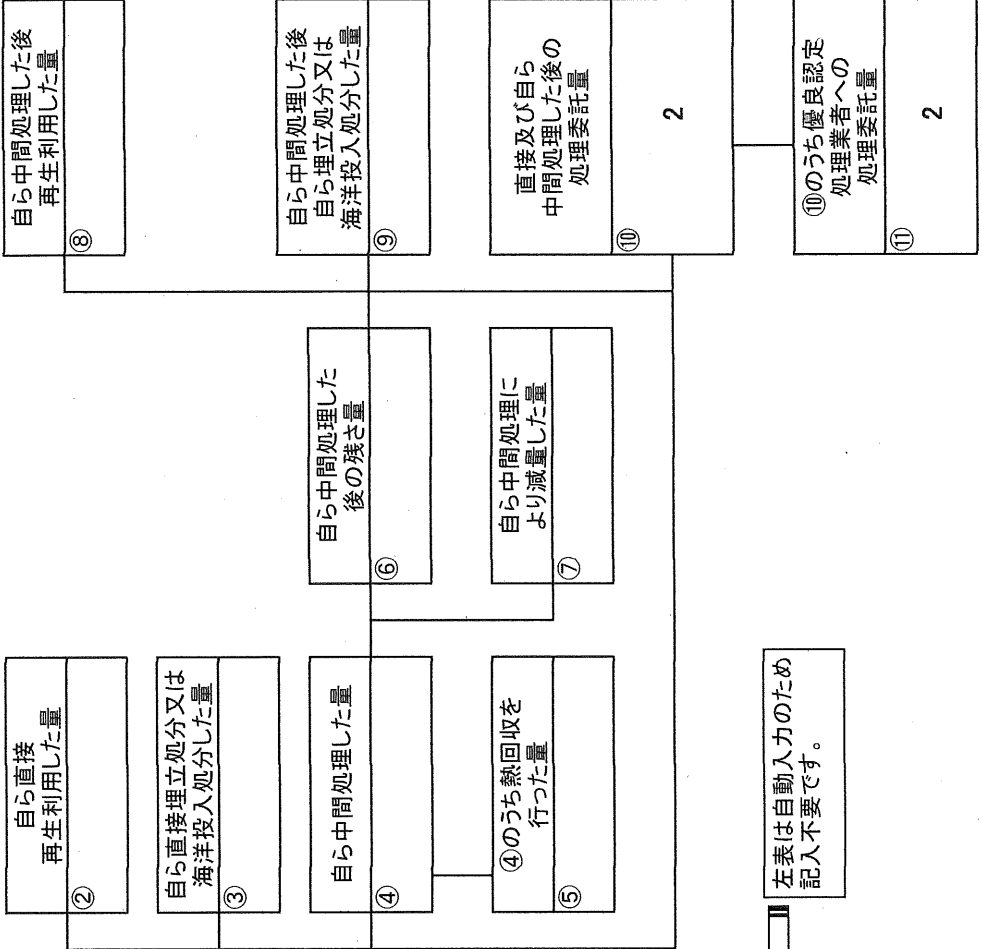
計画の実施状況

(産業廃棄物の種類 アス・コン塊 )

この表は、産業廃棄物の種類ごとに作成してください。

単位：t

項目	実績値
①排出量	2
②+⑧自ら再生利用を行った量	0
⑤自ら熱回収を行った量	0
⑦自ら中間処理により減量した量	0
③+⑨自ら埋立処分又は海洋投入処分を行った量	0
⑩全処理委託量	2
⑪優良認定処理業者への処理委託量	2
⑫再生利用業者への処理委託量	2
⑬熱回収認定業者への処理委託量	0
⑭熱回収認定業者以外の熱回収を行う業者への処理委託量	0



左表は自動入力のため記入不要です。

# 計画の実施状況

(産業廃棄物の種類 廃プラスチック類)

この表は、産業廃棄物の種類ごとに作成してください。

単位:t

有償物量	
不要物等発生量	
排出量	18
①排出量	実績値
②+③自ら再生利用を行った量	18
⑤自ら熱回収を行った量	0
⑦自ら中間処理により減量した量	0
③+④自ら埋立処分又は海洋投入処分を行った量	0
⑩全処理委託量	18
⑪優良認定処理業者への処理委託量	18
⑫再生利用業者への処理委託量	0
⑬熱回収認定業者への処理委託量	0
⑭熱回収認定業者以外の熱回収を行う業者への処理委託量	0

② 自ら直接再生利用した量

③ 自ら直接埋立処分又は海洋投入処分した量

④ 自ら中間処理した量

⑤ ④のうち熱回収を行った量

⑧ 自ら中間処理した後再生利用した量

⑨ 自ら中間処理した後自ら埋立処分又は海洋投入処分した量

⑩ 直接及び自ら中間処理した後の処理委託量

左表は自動入力のため記入不要です。

⑫のうち再生利用業者への処理委託量

0

⑬のうち熱回収認定業者への処理委託量

⑭のうち熱回収認定業者以外の熱回収を行う業者への処理委託量

⑪のうち優良認定処理業者への処理委託量

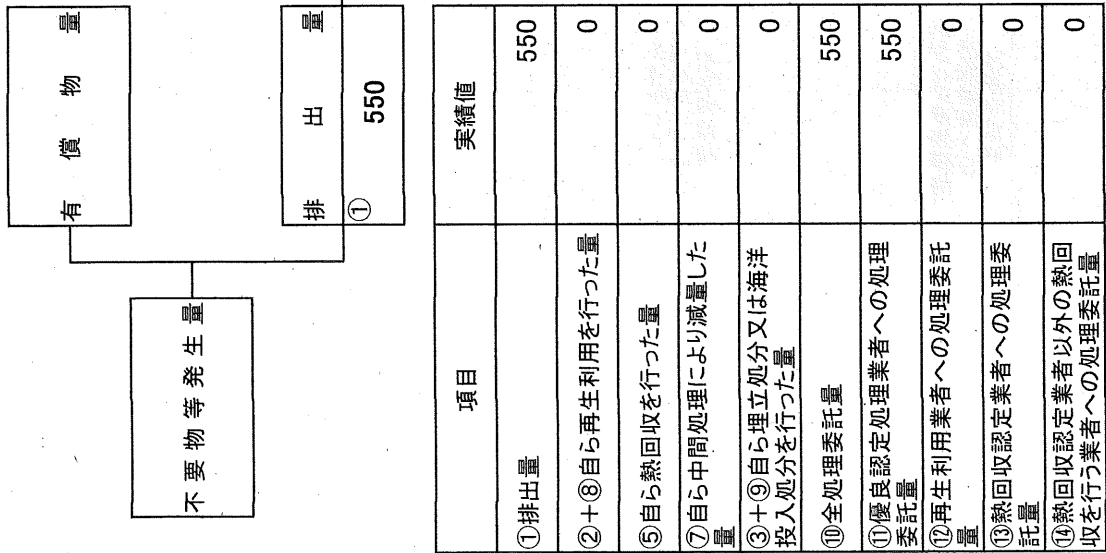
18

計画の実施状況

(産業廃棄物の種類 建設混合廃棄物(安定型) )

この表は、産業廃棄物の種類ごとに作成してください。

単位:t



左表は自動入力のため記入不要です。

⑧ 自ら中間処理した後再生利用した量	0
⑨ 自ら中間処理した後自ら埋立処分又は海洋投入処分した量	0
⑩ 直接及び自ら中間処理した後の処理委託量	550
⑪ ⑩のうち優良認定処理業者への処理委託量	550

⑫ ⑩のうち再生利用業者への処理委託量	0
---------------------	---

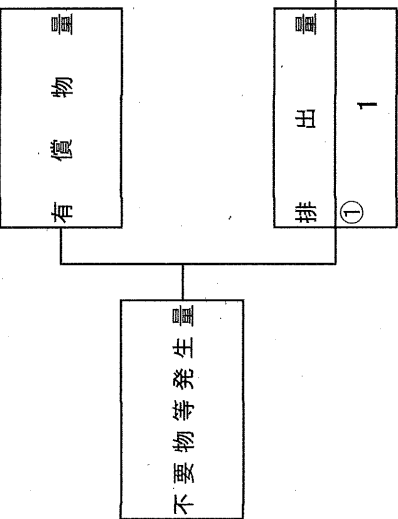
⑬ ⑩のうち熱回収認定業者への処理委託量	0
----------------------	---

⑭ ⑩のうち熱回収認定業者以外の熱回収を行う業者への処理委託量	0
---------------------------------	---

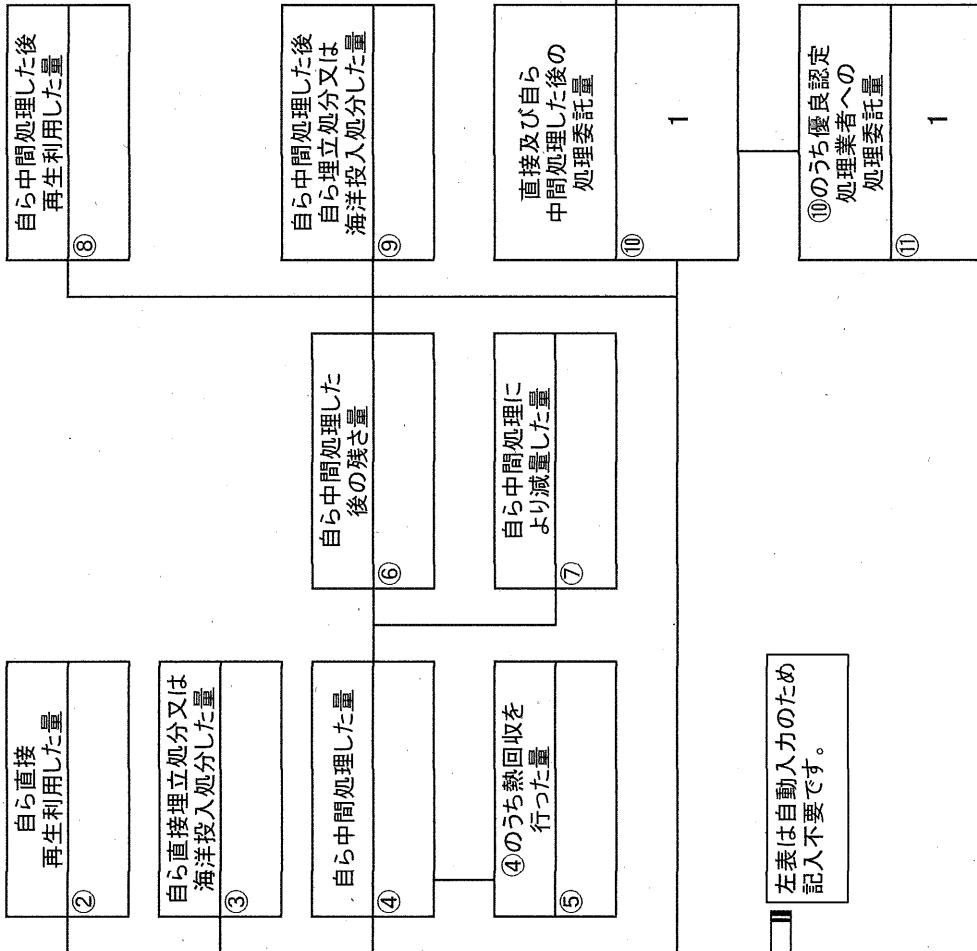
計画の実施状況

(産業廃棄物の種類 紙くず )

この表は、産業廃棄物の種類ごとに作成してください。



項目	実績値
①排出量	1
②+③自ら再生利用を行った量	0
⑤自ら熱回収を行った量	0
⑦自ら中間処理により減量した量	0
③+④+⑤自ら埋立処分又は海洋投入処分を行った量	0
⑩全処理委託量	1
⑪優良認定処理業者への処理委託量	1
⑫再生利用業者への処理委託量	1
⑬熱回収認定業者への処理委託量	0
⑭熱回収認定業者以外の熱回収を行う業者への処理委託量	0



左表は自動入力のため記入不要です。

単位:t

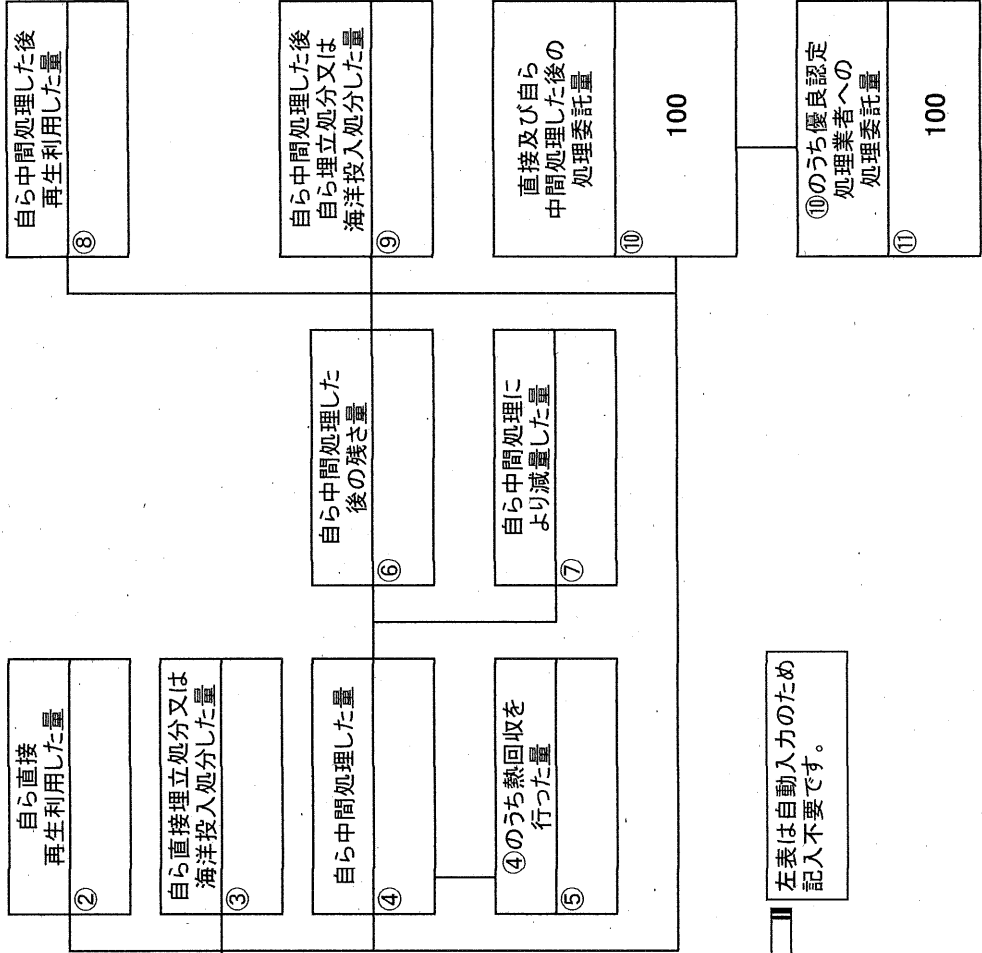
計画の実施状況

(産業廃棄物の種類 木くず )

この表は、産業廃棄物の種類ごとに作成してください。

単位:t

有償物量	不要物等発生量	排出量	実績値
		① 100	①排出量 100
			②+⑧自ら再生利用を行った量 0
			⑤自ら熱回収を行った量 0
			⑦自ら中間処理により減量した量 0
			③+⑨自ら埋立処分又は海洋投入処分を行った量 0
			⑩全処理委託量 100
			⑪優良認定処理業者への処理委託量 100
			⑫再生利用業者への処理委託量 100
			⑬熱回収認定業者への処理委託量 0
			⑭熱回収認定業者以外の熱回収を行う業者への処理委託量 0



左表は自動入力のため記入不要です。

計画の実施状況

(産業廃棄物の種類 繊維くず)

この表は、産業廃棄物の種類ごとに作成してください。

単位:t

項目	実績値
①排出量	0
②+⑧自ら再生利用を行った量	0
⑤自ら熱回収を行った量	0
⑦自ら中間処理により減量した量	0
③+⑨自ら埋立処分又は海洋投入処分を行った量	0
⑩全処理委託量	0
⑪優良認定処理業者への処理委託量	0
⑫再生利用業者への処理委託量	0
⑬熱回収認定業者への処理委託量	0
⑭熱回収認定業者以外の熱回収を行う業者への処理委託量	0

有償物量

不要物等発生量

② 自ら直接再生利用した量

排出量

③ 自ら直接埋立処分又は海洋投入処分した量

① 0

④ 自ら中間処理した量

⑥ 自ら中間処理した後の残存量

⑨ 自ら中間処理した後自ら埋立処分又は海洋投入処分した量

⑤ ④のうち熱回収を行った量

⑦ 自ら中間処理により減量した量

⑩ 直接及び自ら中間処理した後の処理委託量

⑧ 自ら中間処理した後再生利用した量

⑪ ⑩のうち優良認定処理業者への処理委託量

⑫ ⑩のうち再生利用業者への処理委託量

⑬ ⑩のうち熱回収認定業者への処理委託量

⑭ ⑩のうち熱回収認定業者以外の熱回収を行う業者への処理委託量

左表は自動入力のため記入不要です。





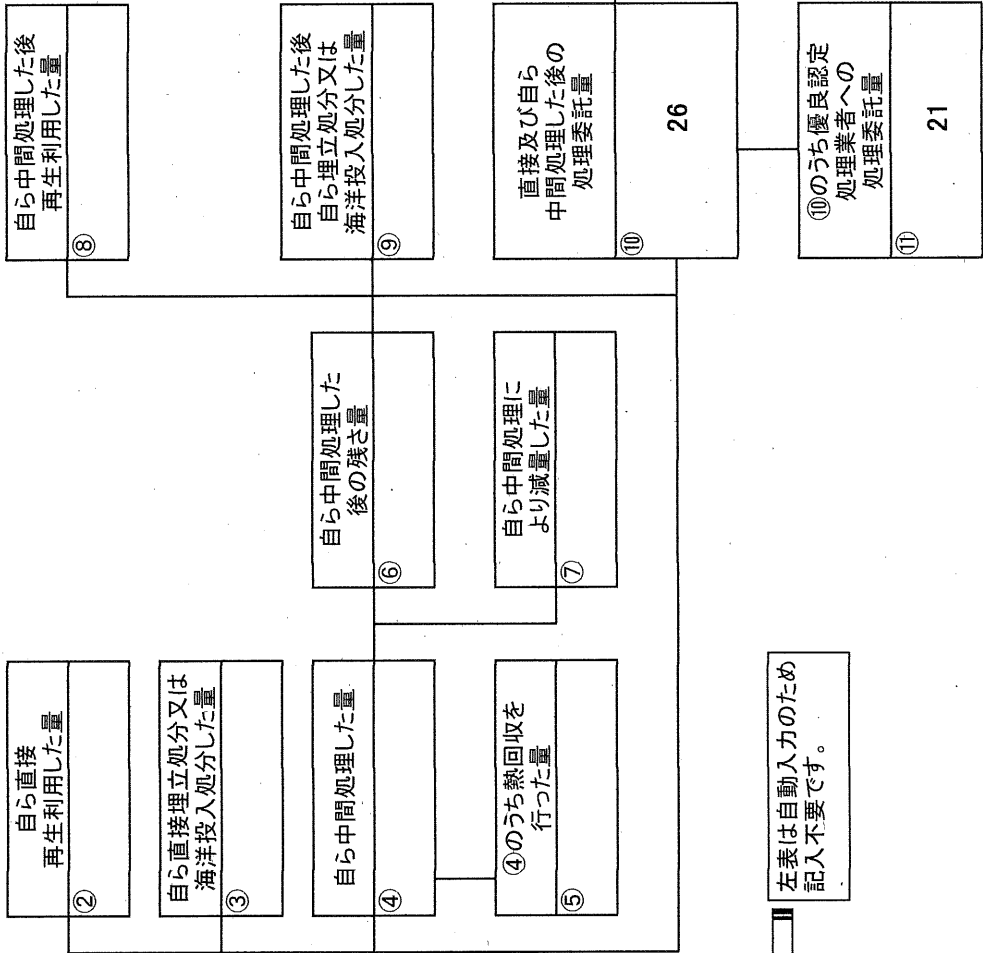
計画の実施状況

(産業廃棄物の種類 廃石膏ボード)

この表は、産業廃棄物の種類ごとに作成してください。

単位:t

項目	実績値
①排出量	26
②+③自ら再生利用を行った量	0
⑤自ら熱回収を行った量	0
⑦自ら中間処理により減量した量	0
③+④+⑤+⑦自ら埋立処分又は海洋投入処分を行った量	0
⑩全処理委託量	26
⑪優良認定処理業者への処理委託量	21
⑫再生利用業者への処理委託量	21
⑬熱回収認定業者への処理委託量	0
⑭熱回収認定業者以外の熱回収を行う業者への処理委託量	0



左表は自動入力のため記入不要です。

⑩のうち再生利用業者への処理委託量  
21  
⑫

⑩のうち熱回収認定業者への処理委託量  
⑬

⑩のうち熱回収認定業者以外の熱回収を行う業者への処理委託量  
⑭

⑩のうち優良認定処理業者への処理委託量  
⑪  
21

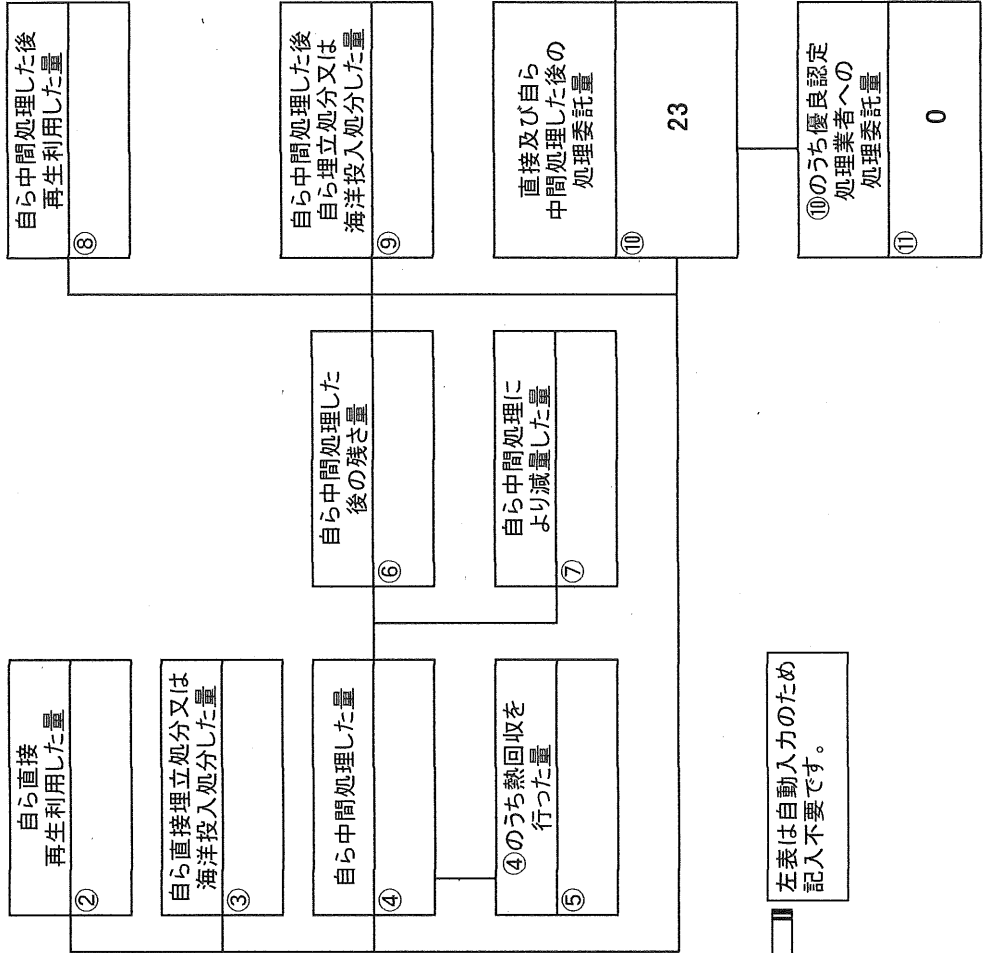
### 計画の実施状況

#### (産業廃棄物の種類 建設混合廃棄物(管理型))

この表は、産業廃棄物の種類ごとに作成してください。

単位：t

不要物等発生量	有償物量	排出量	実績値
		① 23	① 排出量 23
			②+⑥ 自ら再生利用を行った量 0
			⑤ 自ら熱回収を行った量 0
			⑦ 自ら中間処理により減量した量 0
			③+④ 自ら埋立処分又は海洋投入処分を行った量 0
			⑩ 全処理委託量 23
			⑪ 優良認定処理業者への処理委託量 0
			⑫ 再生利用業者への処理委託量 0
			⑬ 熱回収認定業者への処理委託量 0
			⑭ 熱回収認定業者以外の熱回収を行う業者への処理委託量 0



左表は自動入力のため記入不要です。

産業廃棄物処理計画実施状況報告書 集計表

(別紙)

単位：t

産業廃棄物の種類	コンク リート 塊	アス コン塊	廃ブラ スチッ ク類	混合 (安定 型)	紙くず	木くず	繊維く ず	廃石膏 ボード	混合 (管理 型)	合計
① 排出量	1,114	2	18	550	1	100	0	26	23	1,834
② 自ら直接再生利用した量										0
③ 自ら直接埋立処分又は海洋投入処分した量										0
④ 自ら中間処理した量										0
⑤ ④のうち熱回収を行った量										0
⑥ 自ら中間処理した後の残さ量										0
⑦ 自ら中間処理により減量した量										0
⑧ 自ら中間処理した後再生利用した量										0
⑨ 自ら中間処理後自ら埋立処分又は海洋投入処分した量										0
⑩ 直接及び自ら中間処理した後の処理委託量	1,114	2	18	550	1	100	0	26	23	1,834
⑪ ⑩のうち優良認定処理業者への処理委託量										1,806
⑫ ⑩のうち自ら再生利用業者への処理委託量										1,237
⑬ ⑩のうち熱回収認定処理業者への処理委託量										0
⑭ ⑩のうち、熱回収認定処理業者以外の熱回収を行う業者への処理委託量										0

項目	実績値
①排出量	1,834
②+⑧自ら再生利用を行った量	0
⑤自ら熱回収を行った量	0
⑦自ら中間処理により減量した量	0
③+⑨自ら埋立処分を行った量	0
⑩全処理委託量	1,834
⑪優良認定処理業者への処理委託量	1,806
⑫再生利用業者への処理委託量	1,237
⑬熱回収認定処理業者への処理委託量	0
⑭熱回収認定処理業者以外の熱回収業者への処理委託量	0



(この部分の入力は不要です)

※立米 (m<sup>3</sup>) は、トン (t) に換算の上、記入してください。(換算係数は、市ホームページ中「マニフェスト交付等の状況報告」に掲載してあります。  
 ※「ガコン陶」は、「ガラスくず・コンクリートくず及び陶磁器くず」です。