

(第1面)

産業廃棄物処理計画実施状況報告書

令和5年6月30日

宮崎市長 殿



提出者

住所 宮崎市橘通東4丁目2-6 エース宮崎ビル

氏名 ミサワホーム九州株式会社 宮崎支店

電話番号 0985-28-6311

廃棄物の処理及び清掃に関する法律第12条第10項の規定に基づき、令和4年度の産業廃棄物処理計画の実施状況を報告します。

|                   |                      |
|-------------------|----------------------|
| 事業場の名称            | ミサワホーム九州株式会社 宮崎支店    |
| 事業場の所在地           | 宮崎市橘通東4丁目2-6 エース宮崎ビル |
| 事業の種類             | 06 総合工事業             |
| 産業廃棄物処理計画における計画期間 | 令和4年4月1日～令和5年3月31日   |

産業廃棄物処理計画における目標値

| 項目                       | 目標値    | 項目                        | 目標値    |
|--------------------------|--------|---------------------------|--------|
| 排出量                      | 1603 t | 全処理委託量                    | 1603 t |
| 自ら再生利用を行う産業廃棄物の量         | t      | 優良認定処理業者への処理委託量           | 1603 t |
| 自ら熱回収を行う産業廃棄物の量          | t      | 再生利用業者への処理委託量             | 1603 t |
| 自ら中間処理により減量する産業廃棄物の量     | t      | 認定熱回収業者への処理委託量            | t      |
| 自ら埋立処分又は海洋投入処分を行う産業廃棄物の量 | t      | 認定熱回収業者以外の熱回収を行う業者への処理委託量 | t      |

※事務処理欄

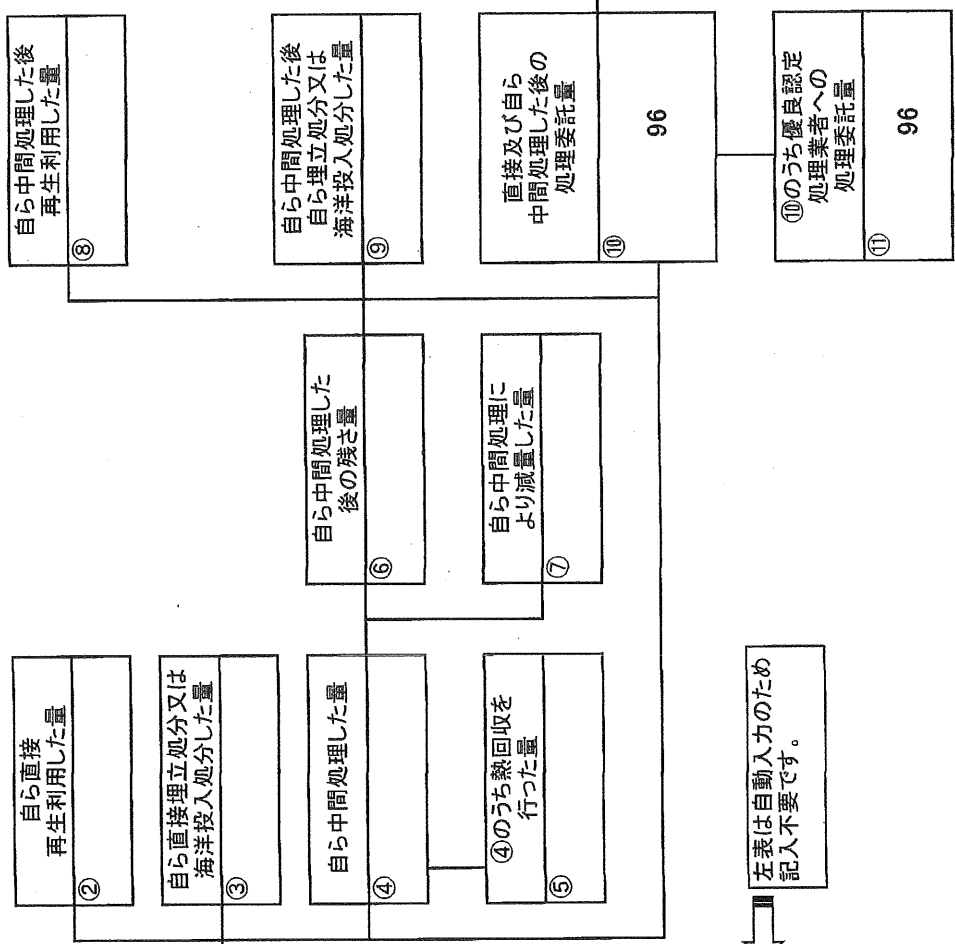
計画の実施状況

(産業廃棄物の種類: 金属くず)

この表は、産業廃棄物の種類ごとに作成してください。

単位:t

| 項目                         | 実績値 |
|----------------------------|-----|
| ①排出量                       | 96  |
| ②+③自ら再生利用を行った量             | 0   |
| ⑤自ら熱回収を行った量                | 0   |
| ⑦自ら中間処理により減量した量            | 0   |
| ③+④自ら埋立処分又は海洋投入処分を行った量     | 0   |
| ⑩全処理委託量                    | 96  |
| ⑪優良認定処理業者への処理委託量           | 96  |
| ⑫再生利用業者への処理委託量             | 0   |
| ⑬熱回収認定業者への処理委託量            | 0   |
| ⑭熱回収認定業者以外の熱回収を行う業者への処理委託量 | 0   |



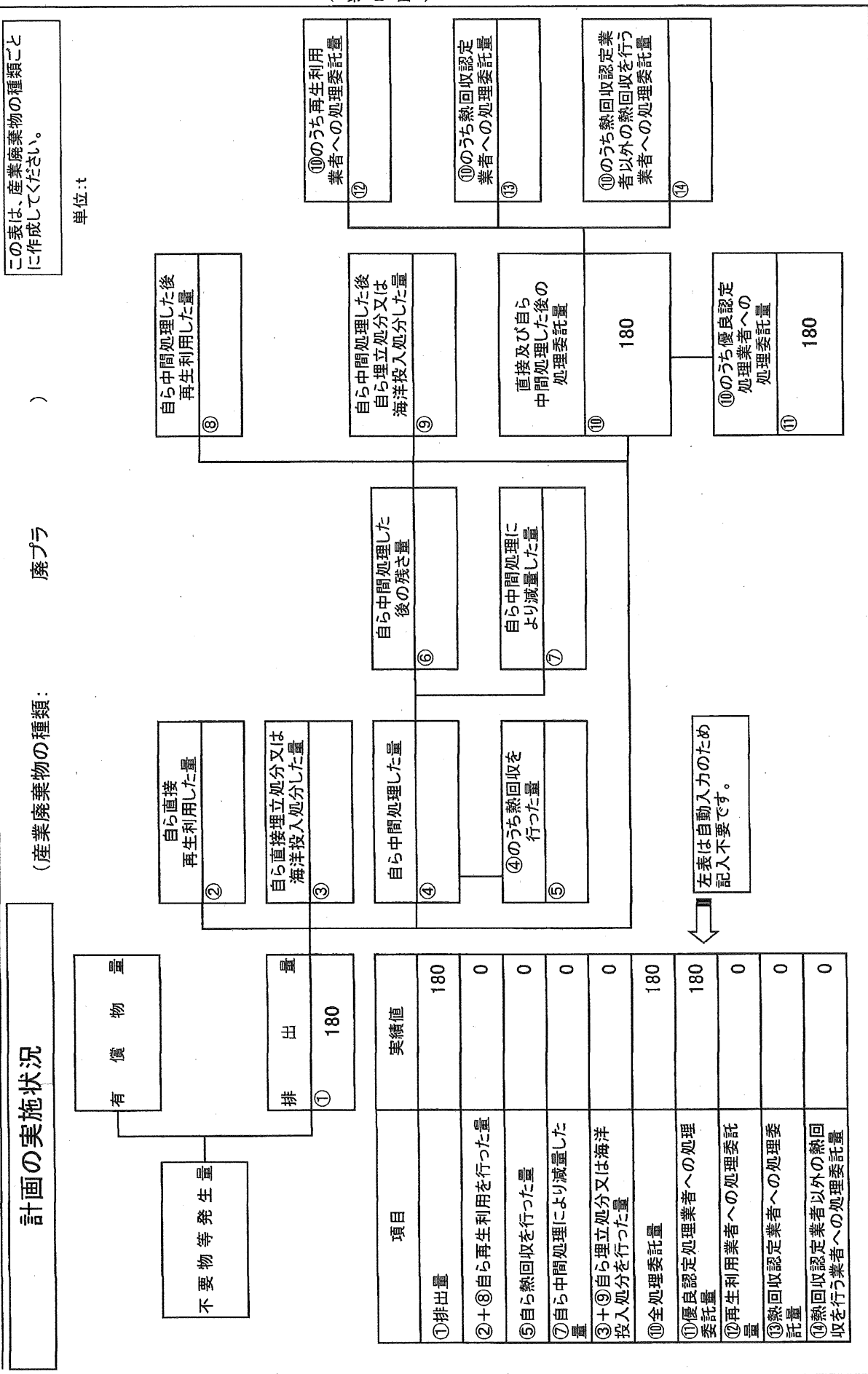
左表は自動入力のため記入不要です。

⑩のうち再生利用業者への処理委託量

⑩のうち熱回収認定業者への処理委託量

⑩のうち熱回収認定業者以外の熱回収を行う業者への処理委託量

⑩のうち優良認定処理業者への処理委託量  
96



計画の実施状況

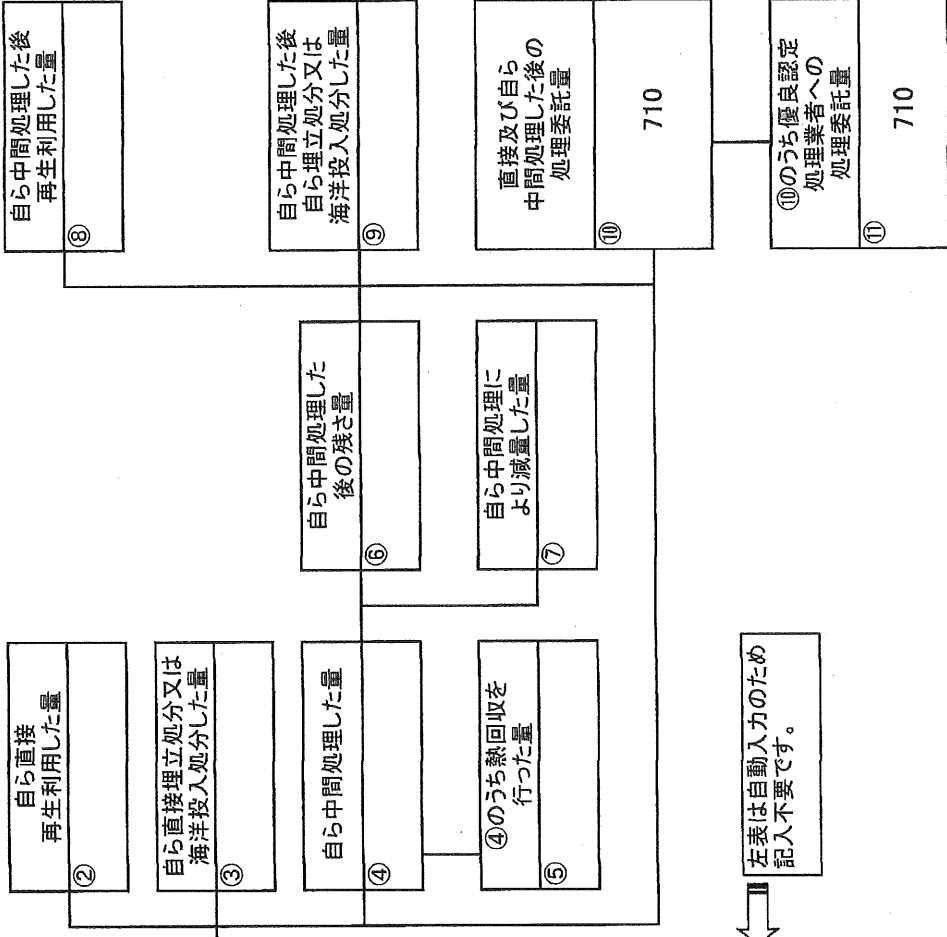
(産業廃棄物の種類: )

がれき類

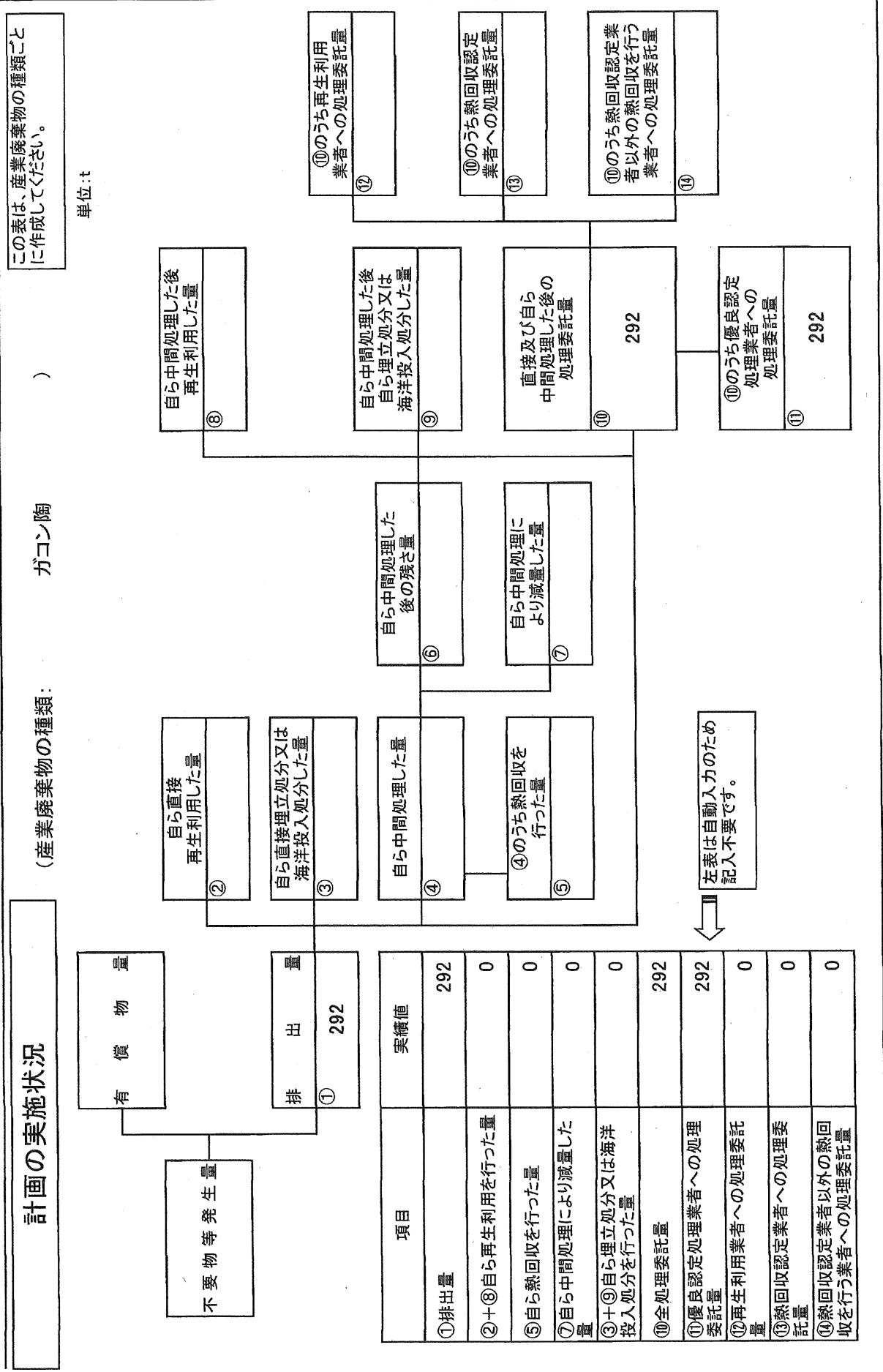
この表は、産業廃棄物の種類ごとに作成してください。

単位:t

|                            |       |
|----------------------------|-------|
| 有償物量                       |       |
| 不要物等発生量                    |       |
| 排出量                        | ① 710 |
| 実績値                        |       |
| ①排出量                       | 710   |
| ②+⑧自ら再生利用を行った量             | 0     |
| ⑤自ら熱回収を行った量                | 0     |
| ⑦自ら中間処理により減量した量            | 0     |
| ③+⑨自ら埋立処分又は海洋投入処分を行った量     | 0     |
| ⑩全処理委託量                    | 710   |
| ⑪優良認定処理業者への処理委託量           | 710   |
| ⑫再生利用業者への処理委託量             | 0     |
| ⑬熱回収認定業者への処理委託量            | 0     |
| ⑭熱回収認定業者以外の熱回収を行う業者への処理委託量 | 0     |



左表は自動入力のため記入不要です。



計画の実施状況

(産業廃棄物の種類: ガコン陶)

この表は、産業廃棄物の種類ごとに作成してください。

| 項目                         | 実績値 |
|----------------------------|-----|
| ①排出量                       | 292 |
| ②+⑧自ら再生利用を行った量             | 0   |
| ⑤自ら熱回収を行った量                | 0   |
| ⑦自ら中間処理により減量した量            | 0   |
| ③+④自ら埋立処分又は海洋投入処分を行った量     | 0   |
| ⑩全処理委託量                    | 292 |
| ⑪優良認定処理業者への処理委託量           | 292 |
| ⑫再生利用業者への処理委託量             | 0   |
| ⑬熱回収認定業者への処理委託量            | 0   |
| ⑭熱回収認定業者以外の熱回収を行う業者への処理委託量 | 0   |

左巻は自働入力のため記入不要です。

|                               |   |
|-------------------------------|---|
| 自ら中間処理した後の再生利用した量             | ⑥ |
| 自ら中間処理した後の埋立処分又は海洋投入処分した量     | ⑨ |
| 直接及び自ら中間処理した後の処理委託量           | ⑩ |
| ⑩のうち優良認定処理業者への処理委託量           | ⑪ |
| ⑩のうち熱回収認定業者以外の熱回収を行う業者への処理委託量 | ⑫ |
| ⑩のうち再生利用業者への処理委託量             | ⑬ |
| ⑩のうち熱回収認定業者以外の熱回収を行う業者への処理委託量 | ⑭ |

|                     |   |
|---------------------|---|
| 自ら直接再生利用した量         | ② |
| 自ら直接埋立処分又は海洋投入処分した量 | ③ |
| 自ら中間処理した後の残存量       | ⑥ |
| 自ら中間処理した量           | ④ |
| ④のうち熱回収を行った量        | ⑤ |

単位:t

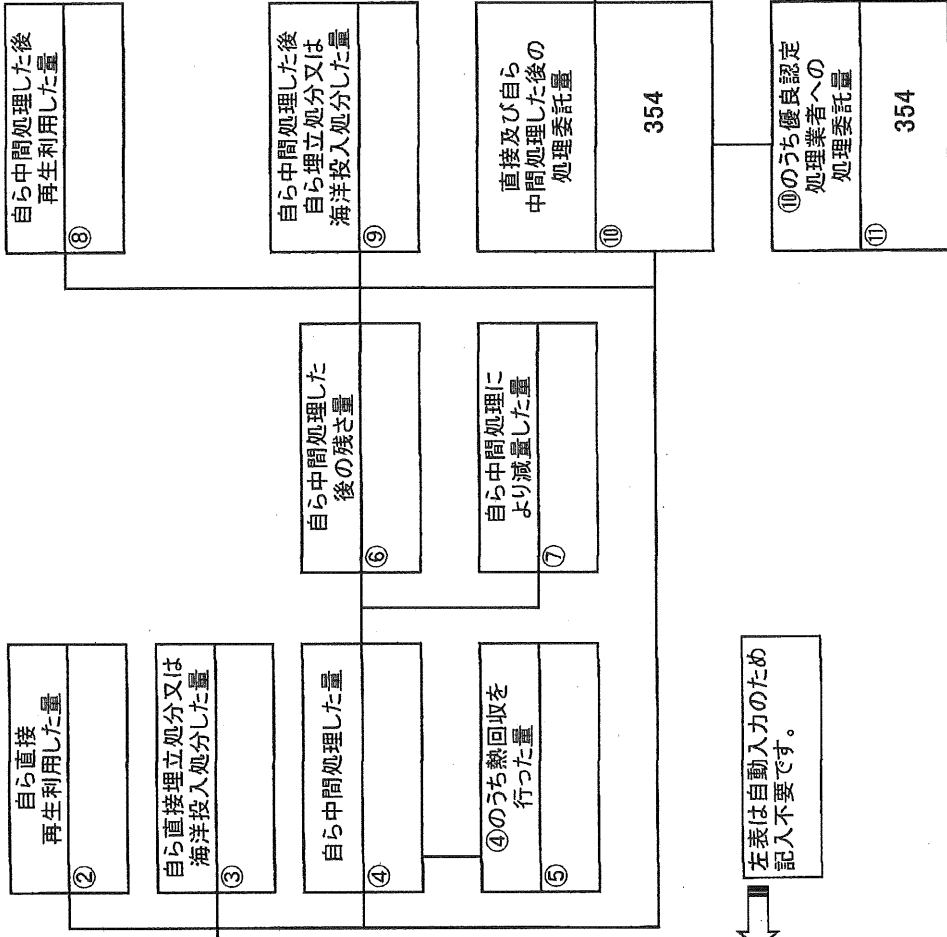
計画の実施状況

(産業廃棄物の種類: 木くず)

この表は、産業廃棄物の種類ごとに作成してください。

単位: t

|         |      |       |                              |
|---------|------|-------|------------------------------|
| 不要物等発生量 | 有償物量 | 排出量   | 実績値                          |
|         |      | ① 354 | ①排出量 354                     |
|         |      |       | ②+⑤自ら再生利用を行った量 0             |
|         |      |       | ⑤自ら熱回収を行った量 0                |
|         |      |       | ⑦自ら中間処理により減量した量 0            |
|         |      |       | ③+⑨自ら埋立処分又は海洋投入処分を行った量 0     |
|         |      |       | ⑩全処理委託量 354                  |
|         |      |       | ⑪優良認定処理業者への処理委託量 354         |
|         |      |       | ⑫再生利用業者への処理委託量 0             |
|         |      |       | ⑬熱回収認定業者への処理委託量 0            |
|         |      |       | ⑭熱回収認定業者以外の熱回収を行う業者への処理委託量 0 |



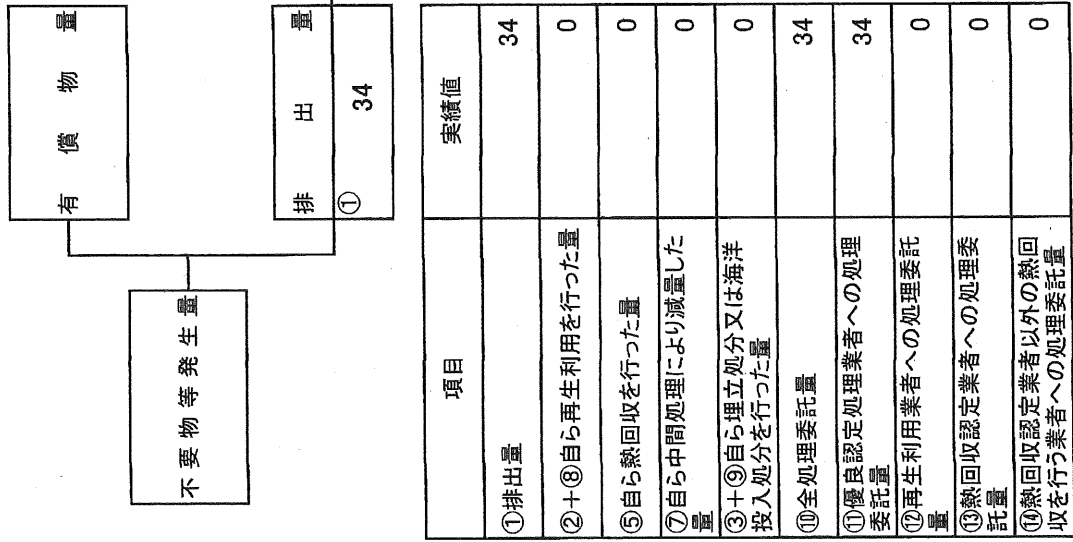
左表は自動入力のため記入不要です。

計画の実施状況

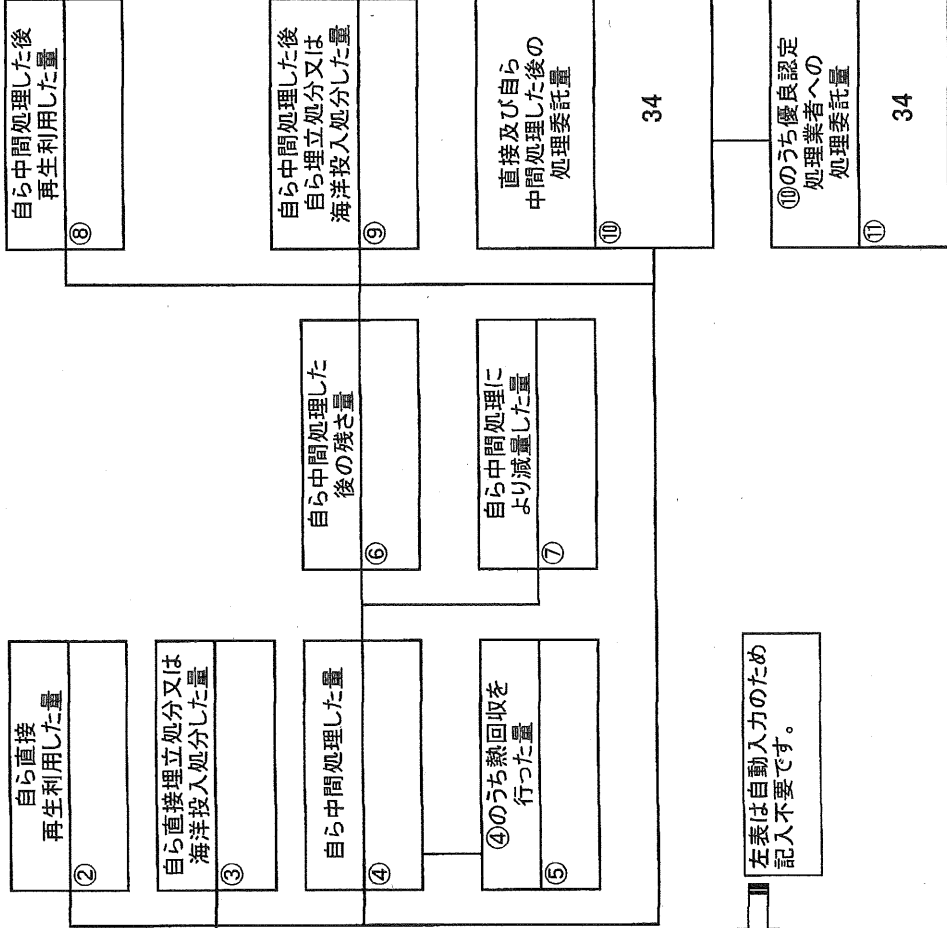
(産業廃棄物の種類: 紙くず)

この表は、産業廃棄物の種類ごとに作成してください。

単位:t



| 項目                         | 実績値 |
|----------------------------|-----|
| ①排出量                       | 34  |
| ②+⑧自ら再生利用を行った量             | 0   |
| ⑤自ら熱回収を行った量                | 0   |
| ⑦自ら中間処理により減量した量            | 0   |
| ③+④自ら埋立処分又は海洋投入処分を行った量     | 0   |
| ⑩全処理委託量                    | 34  |
| ⑪優良認定処理業者への処理委託量           | 34  |
| ⑫再生利用業者への処理委託量             | 0   |
| ⑬熱回収認定業者への処理委託量            | 0   |
| ⑭熱回収認定業者以外の熱回収を行う業者への処理委託量 | 0   |



左表は自動入力のため記入不要です。

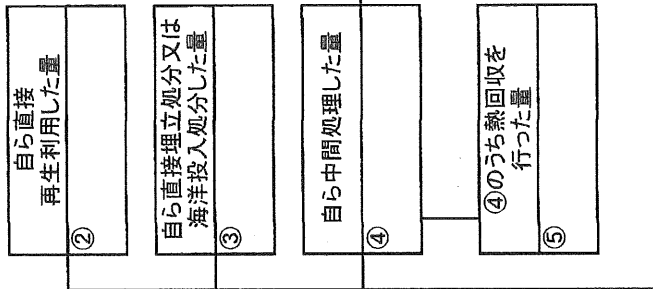
計画の実施状況

(産業廃棄物の種類: 繊維くず)

この表は、産業廃棄物の種類ごとに作成してください。

単位:t

| 項目                         | 実績値 |
|----------------------------|-----|
| ①排出量                       | 2   |
| ②+⑧自ら再生利用を行った量             | 0   |
| ⑤自ら熱回収を行った量                | 0   |
| ⑦自ら中間処理により減量した量            | 0   |
| ③+⑨自ら埋立処分又は海洋投入処分を行った量     | 0   |
| ⑩全処理委託量                    | 2   |
| ⑪優良認定処理業者への処理委託量           | 2   |
| ⑫再生利用業者への処理委託量             | 0   |
| ⑬熱回収認定業者への処理委託量            | 0   |
| ⑭熱回収認定業者以外の熱回収を行う業者への処理委託量 | 0   |



左表は自動入力のため記入不要です。



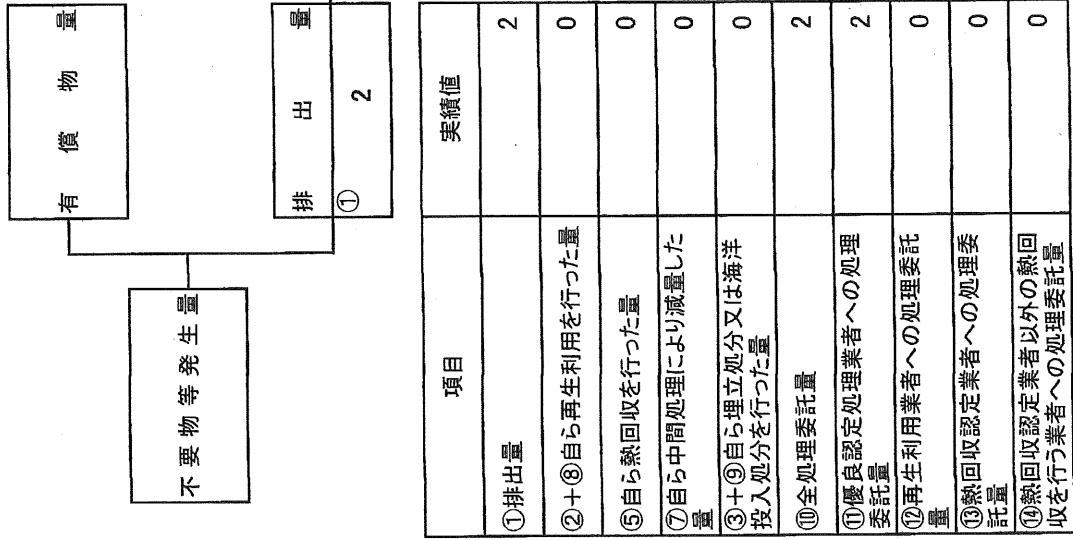
計画の実施状況

(産業廃棄物の種類:

建設混合廃棄物

この表は、産業廃棄物の種類ごとに作成してください。

単位:t



左表は自動入力のため記入不要です。

| 項目                         | 実績値 |
|----------------------------|-----|
| ①排出量                       | 2   |
| ②+⑧自ら再生利用を行った量             | 0   |
| ⑤自ら熱回収を行った量                | 0   |
| ⑦自ら中間処理により減量した量            | 0   |
| ③+④自ら埋立処分又は海洋投入処分を行った量     | 0   |
| ⑩全処理委託量                    | 2   |
| ⑪優良認定処理業者への処理委託量           | 2   |
| ⑫再生利用業者への処理委託量             | 0   |
| ⑬熱回収認定業者への処理委託量            | 0   |
| ⑭熱回収認定業者以外の熱回収を行う業者への処理委託量 | 0   |

⑩のうち再生利用業者への処理委託量  
⑫

⑩のうち熱回収認定業者への処理委託量  
⑬

⑩のうち熱回収認定業者以外の熱回収を行う業者への処理委託量  
⑭

⑧自ら中間処理した後に再生利用した量

⑨自ら中間処理した後に埋立処分又は海洋投入処分した量

⑪直接及び自ら中間処理した後の処理委託量  
2

⑫⑬⑭のうち優良認定処理業者への処理委託量  
2

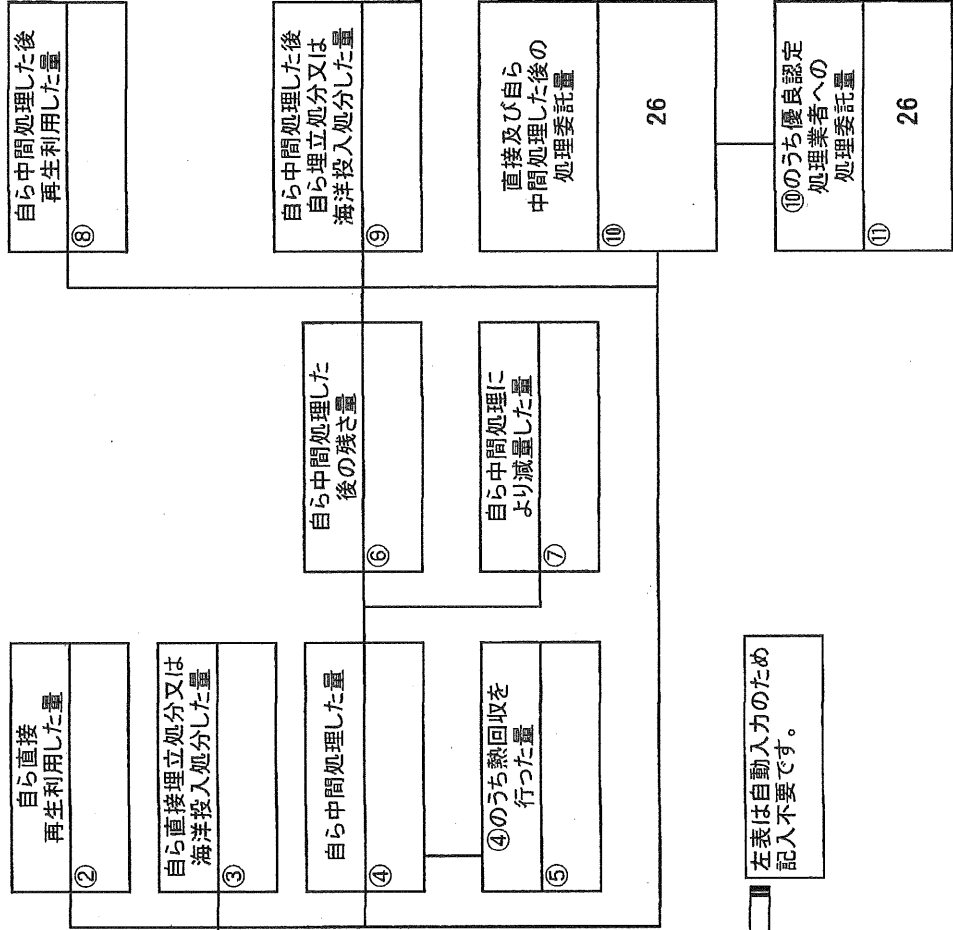
計画の実施状況

(産業廃棄物の種類: 安定型混合廃棄物)

この表は、産業廃棄物の種類ごとに作成してください。

単位:t

|               |         |       |                               |
|---------------|---------|-------|-------------------------------|
| 不 要 物 等 発 生 量 | 有 償 物 量 | 排 出 量 | 実績値                           |
|               |         | ① 26  | ① 排出量 26                      |
|               |         |       | ②+⑧ 自ら再生利用を行った量 0             |
|               |         |       | ⑤ 自ら熱回収を行った量 0                |
|               |         |       | ⑦ 自ら中間処理により減量した量 0            |
|               |         |       | ③+⑨ 自ら埋立処分又は海洋投入処分を行った量 0     |
|               |         |       | ⑩ 全処理委託量 26                   |
|               |         |       | ① 優良認定処理業者への処理委託量 26          |
|               |         |       | ⑫ 再生利用業者への処理委託量 0             |
|               |         |       | ⑬ 熱回収認定業者への処理委託量 0            |
|               |         |       | ⑭ 熱回収認定業者以外の熱回収を行う業者への処理委託量 0 |



左表は自動入力のため記入不要です。

産業廃棄物処理計画実施状況報告書 集計表

(別紙)

単位：t

| 産業廃棄物の種類                           | 金属くず | 廃ブラ | がれき類 | ガコン陶 | 木くず | 紙くず | 繊維くず | 建設混合廃棄物 | 安定型混合廃棄物 | 合計 |
|------------------------------------|------|-----|------|------|-----|-----|------|---------|----------|----|
| ① 排出量                              | 96   | 180 | 710  | 292  | 354 | 34  | 2    | 26      | 1,696    |    |
| ② 自ら直接再生利用した量                      | 0    | 0   | 0    | 0    | 0   | 0   | 0    | 0       | 0        |    |
| ③ 自ら直接埋立処分又は海洋投入処分した量              | 0    | 0   | 0    | 0    | 0   | 0   | 0    | 0       | 0        |    |
| ④ 自ら中間処理した量                        | 0    | 0   | 0    | 0    | 0   | 0   | 0    | 0       | 0        |    |
| ⑤ ④のうち熱回収を行った量                     | 0    | 0   | 0    | 0    | 0   | 0   | 0    | 0       | 0        |    |
| ⑥ 自ら中間処理した後の残さ量                    | 0    | 0   | 0    | 0    | 0   | 0   | 0    | 0       | 0        |    |
| ⑦ 自ら中間処理により減量した量                   | 0    | 0   | 0    | 0    | 0   | 0   | 0    | 0       | 0        |    |
| ⑧ 自ら中間処理した後再生利用した量                 | 0    | 0   | 0    | 0    | 0   | 0   | 0    | 0       | 0        |    |
| ⑨ 自ら中間処理後自ら埋立処分又は海洋投入処分した量         | 0    | 0   | 0    | 0    | 0   | 0   | 0    | 0       | 0        |    |
| ⑩ 直接及び自ら中間処理した後の処理委託量              | 0    | 0   | 0    | 0    | 0   | 0   | 0    | 0       | 0        |    |
| ⑪ ⑩のうち優良認定処理業者への処理委託量              | 96   | 180 | 710  | 292  | 354 | 34  | 2    | 26      | 1,696    |    |
| ⑫ ⑩のうち再生利用業者への処理委託量                | 96   | 180 | 710  | 292  | 354 | 34  | 2    | 26      | 1,696    |    |
| ⑬ ⑩のうち熱回収認定処理業者への処理委託量             | 0    | 0   | 0    | 0    | 0   | 0   | 0    | 0       | 0        |    |
| ⑭ ⑩のうち、熱回収認定処理業者以外の熱回収を行う業者への処理委託量 | 0    | 0   | 0    | 0    | 0   | 0   | 0    | 0       | 0        |    |

※立米 (m<sup>3</sup>) は、トン (t) に換算の上、記入してください。(換算係数は、市ホームページ中「マニフェスト交付等の状況報告」に掲載してあります。)

※「ガコン陶」は、「ガラスくず・コンクリートくず及び陶磁器くず」です。

| 項目                            | 実績値   |
|-------------------------------|-------|
| ① 排出量                         | 1,696 |
| ②+③+④+⑤+⑥+⑦+⑧+⑨+⑩ 自ら再生利用を行った量 | 0     |
| ⑤ 自ら熱回収を行った量                  | 0     |
| ⑦ 自ら中間処理により減量した量              | 0     |
| ③+⑨ 自ら埋立処分を行った量               | 0     |
| ⑩ 全処理委託量                      | 0     |
| ⑪ 優良認定処理業者への処理委託量             | 1,696 |
| ⑫ 再生利用業者への処理委託量               | 1,696 |
| ⑬ 熱回収認定処理業者への処理委託量            | 0     |
| ⑭ 熱回収認定処理業者以外の熱回収業者への処理委託量    | 0     |



(この部分の入力は不要です)