

産業廃棄物処理計画実施状況報告書

令和 5年 5月 22日

宮崎市長 殿



提出者

住 所 鹿児島県鹿児島市中央町9-1  
 氏 名 株式会社穴吹工務店 南九州支店  
 支店長 大西 努  
 電話番号 099-255-0666

廃棄物の処理及び清掃に関する法律第12条第10項の規定に基づき、令和4年度の産業廃棄物処理計画の実施状況を報告します。

事業場の名称	シティテラス宮崎新築工事作業所 サーパス宮崎セントマークス新築工事作業所
事業場の所在地	宮崎市錦町154番1 外 計4筆 宮崎市清水1丁目4 外 計4筆
事業の種類	総合工事業
産業廃棄物処理計画における計画期間	令和4年4月1日～令和5年3月31日

産業廃棄物処理計画における目標値

項目	目標値	項目	目標値
排出量	4,349 t	全処理委託量	4,349 t
自ら再生利用を行う産業廃棄物の量	0 t	優良認定処理業者への処理委託量	850 t
自ら熱回収を行う産業廃棄物の量	0 t	再生利用業者への処理委託量	3,499 t
自ら中間処理により減量する産業廃棄物の量	0 t	認定熱回収業者への処理委託量	0 t
自ら埋立処分又は海洋投入処分を行う産業廃棄物の量	0 t	認定熱回収業者以外の熱回収を行う業者への処理委託量	0 t

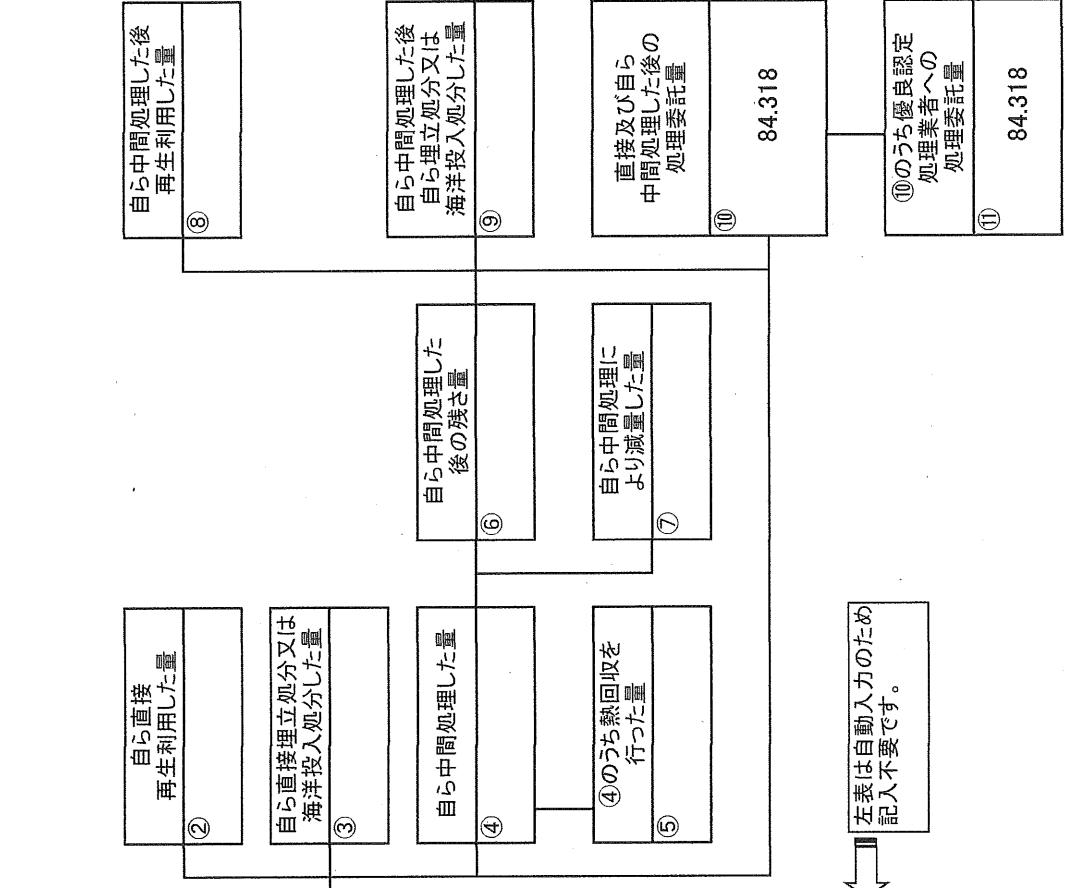
※事務処理欄

# 計画の実施状況

(産業廃棄物の種類:建設混合廃棄物)

この表は、産業廃棄物の種類ごとに作成してください。

項目	実績値
①排出量	84.318
②+⑧自ら再生利用を行った量	0
⑤自ら熱回収を行った量	0
⑦自ら中間処理により減量した量	0
③+⑨自ら埋立処分又は海洋投入処分を行った量	0
⑩全処理委託量	84.318
⑪優良認定処理業者への処理委託量	84.318
⑫再生利用業者への処理委託量	0
⑬熱回収認定業者への処理委託量	0
⑭熱回収認定業者以外の熱回収を行う業者への処理委託量	0



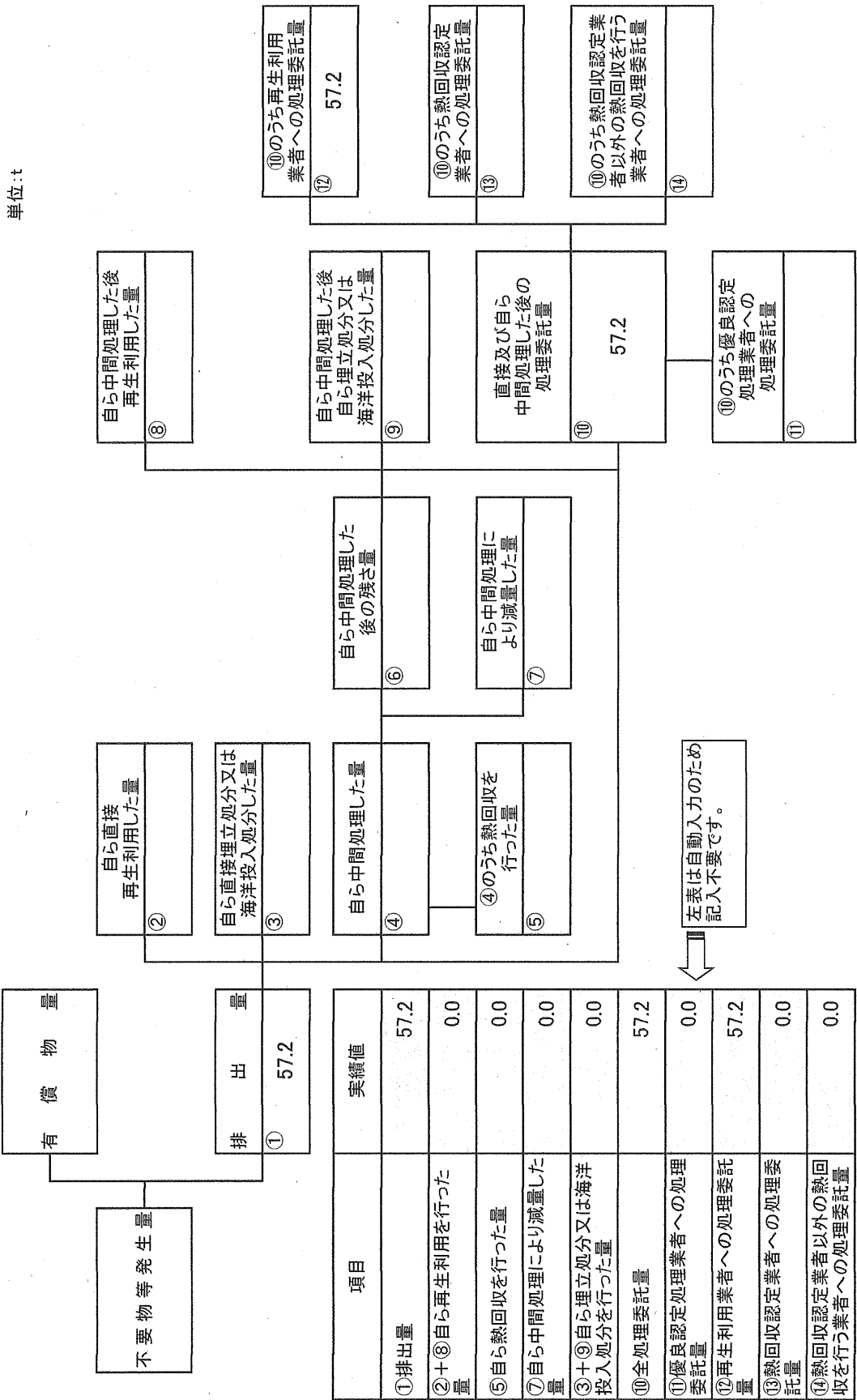
左表は自動入力のため記入不要です。

単位:t

# 計画の実施状況

(産業廃棄物の種類:木くず)

この表は、産業廃棄物の種類ごとに作成してください。

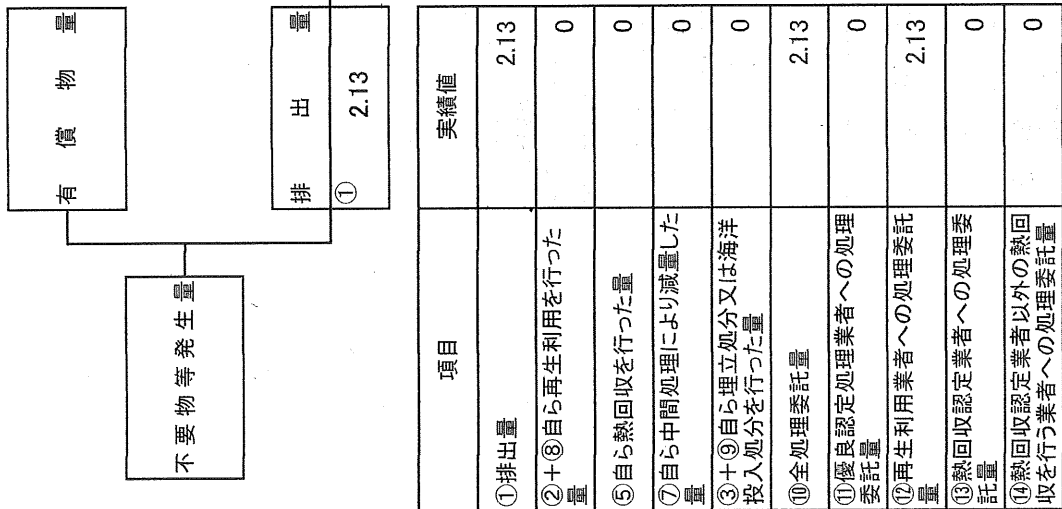


計画の実施状況

(産業廃棄物の種類:紙くず)

この表は、産業廃棄物の種類ごとに作成してください。

単位:t



左表は自動入力のため記入不要です。

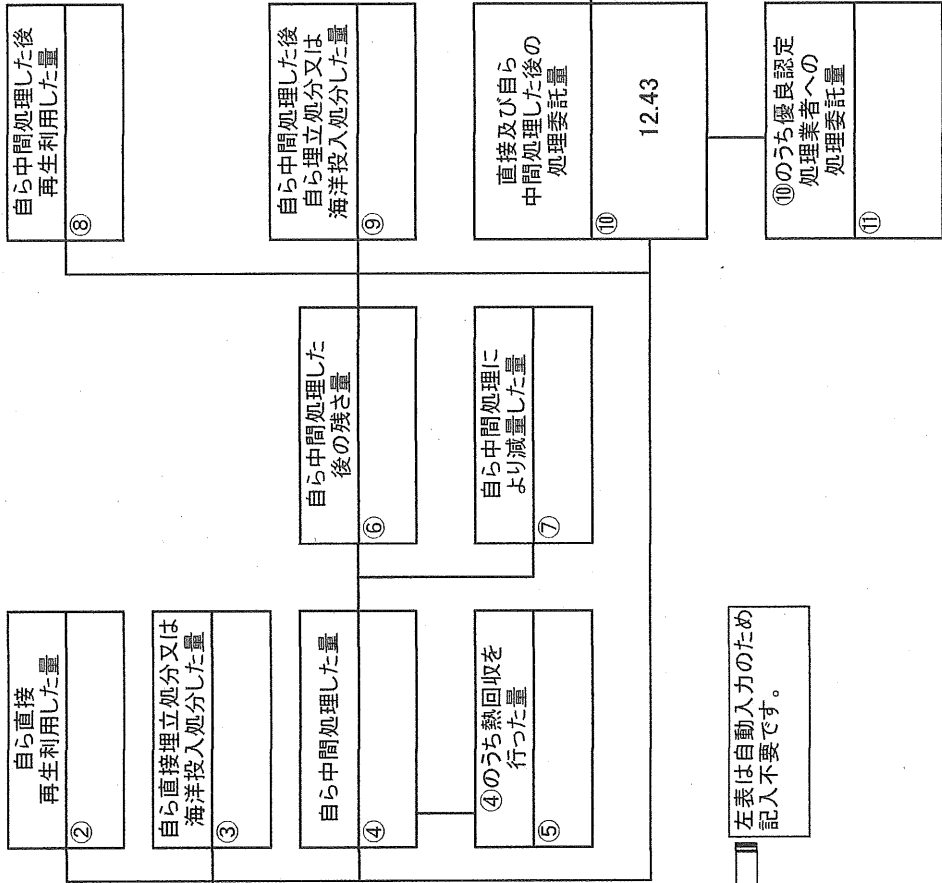
計画の実施状況

(産業廃棄物の種類:金属くず)

この表は、産業廃棄物の種類ごとに作成してください。

単位:t

項目	実績値
①排出量	12.43
②+⑧自ら再生利用を行った量	0
⑤自ら熱回収を行った量	0
⑦自ら中間処理により減量した量	0
③+⑨自ら埋立処分又は海洋投入処分を行った量	0
⑩全処理委託量	12.43
⑪優良認定処理業者への処理委託量	0
⑫再生利用業者への処理委託量	12.43
⑬熱回収認定業者への処理委託量	0
⑭熱回収認定業者以外の熱回収を行う業者への処理委託量	0



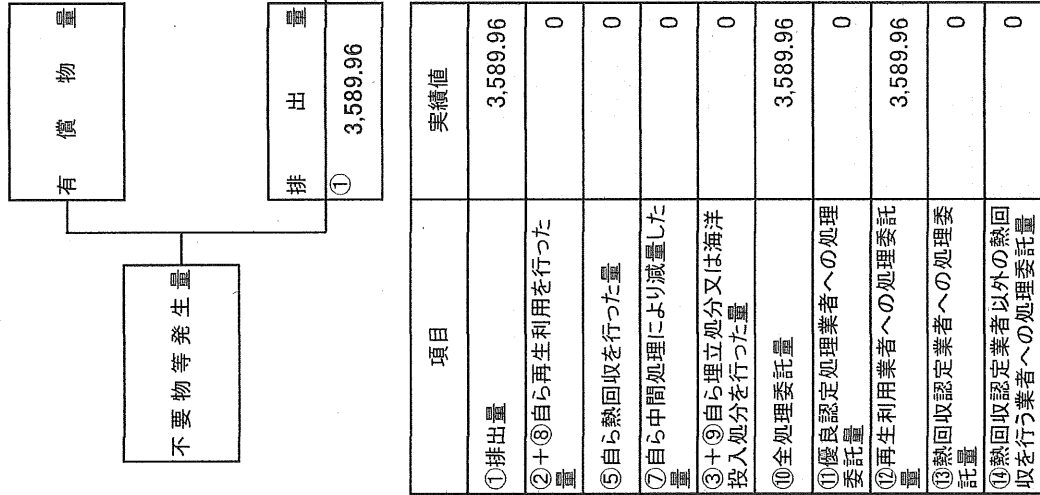
左表は自動入力のため記入不要です。

計画の実施状況

(産業廃棄物の種類：汚泥)

この表は、産業廃棄物の種類ごとに作成してください。

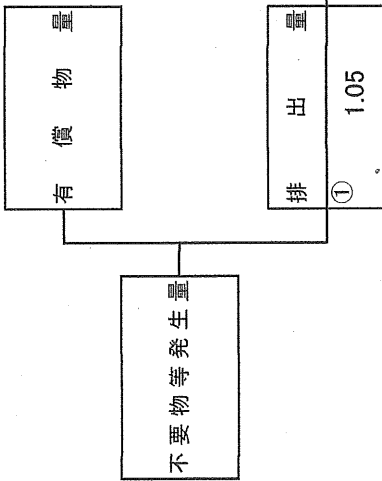
単位:t



計画の実施状況

(産業廃棄物の種類: 廃プラスチック類)

この表は、産業廃棄物の種類ごとに作成してください。



項目	実績値
①排出量	1.05
②+⑧自ら再生利用を行った量	0
⑤自ら熱回収を行った量	0
⑦自ら中間処理により減量した量	0
③+⑨自ら埋立処分又は海洋投入処分を行った量	0
⑩全処理委託量	1.05
⑪優良認定処理業者への処理委託量	1.05
⑫再生利用業者への処理委託量	0
⑬熱回収認定業者への処理委託量	0
⑭熱回収認定業者以外の熱回収を行う業者への処理委託量	0

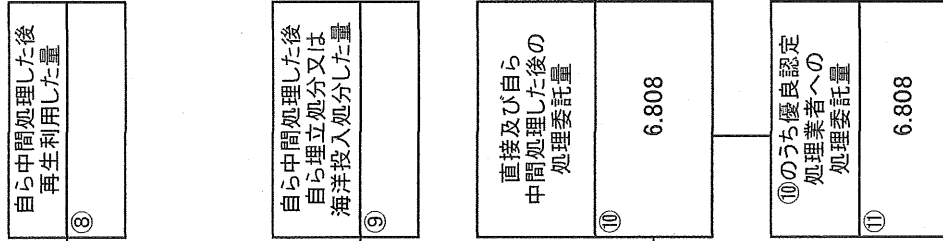
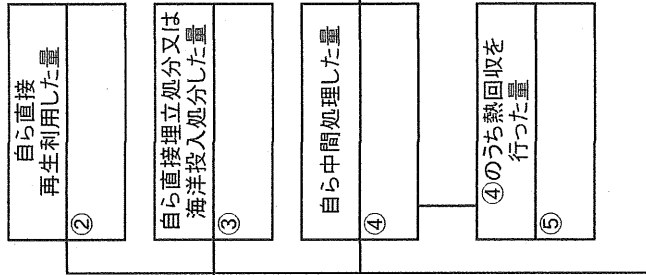
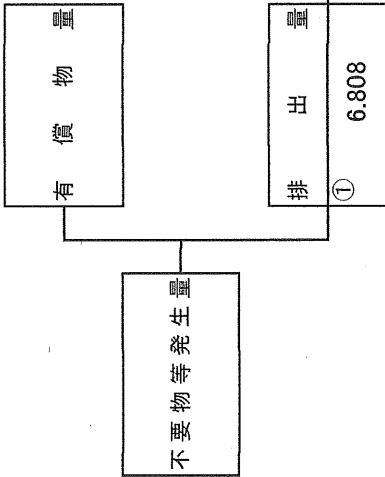
左表は自動入力のため記入不要です。

単位:t

計画の実施状況

(産業廃棄物の種類:がれき類)

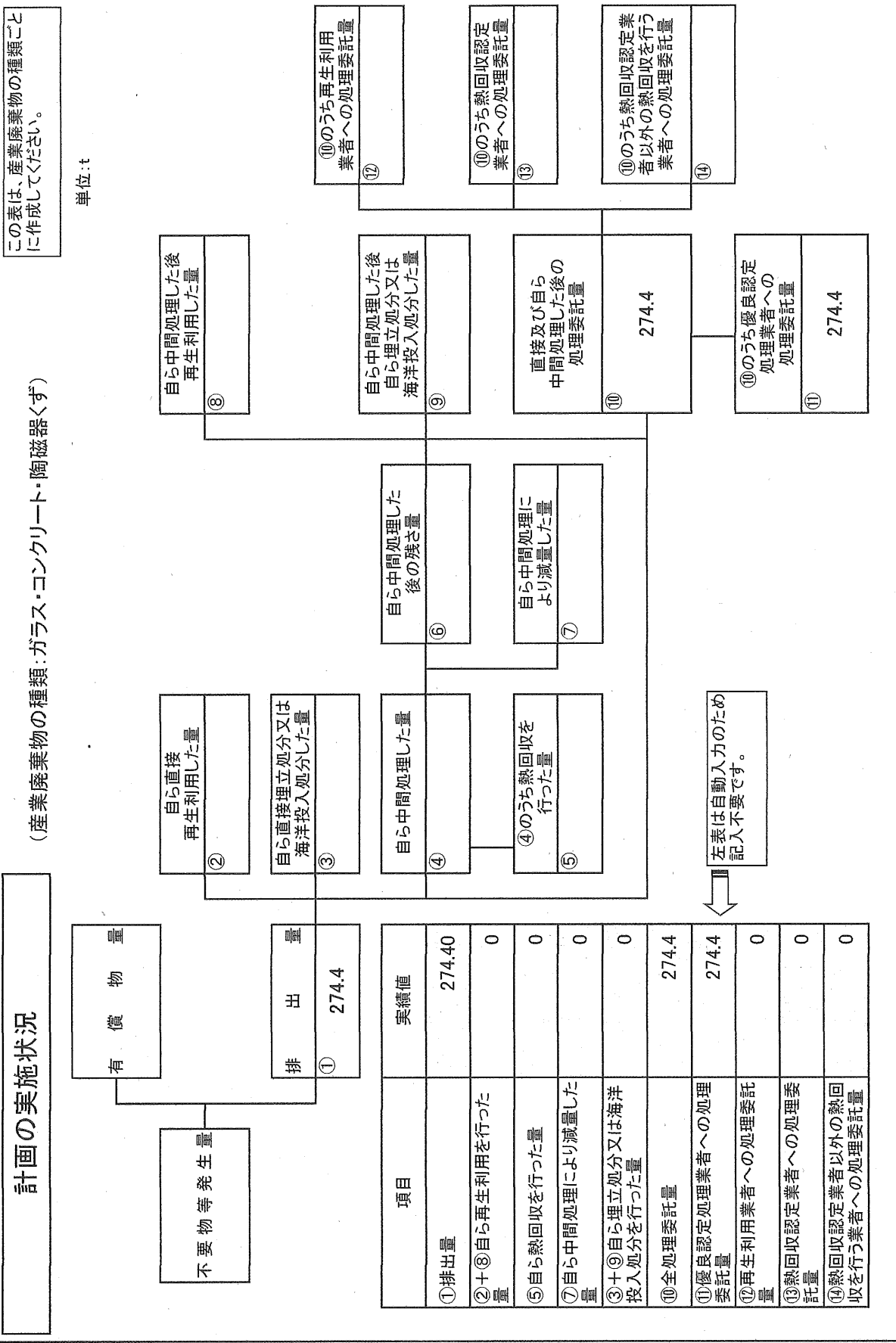
この表は、産業廃棄物の種類ごとに作成してください。



項目	実績値
①排出量	6.808
②+③自ら再生利用を行った量	0
⑤自ら熱回収を行った量	0
⑦自ら中間処理により減量した量	0
③+④自ら埋立処分又は海洋投入処分を行った量	0
⑩全処理委託量	6.808
⑪優良認定処理業者への処理委託量	6.808
⑫再生利用業者への処理委託量	0
⑬熱回収認定業者への処理委託量	0
⑭熱回収認定業者以外の熱回収を行う業者への処理委託量	0

左表は自動入力のため記入不要です。





産業廃棄物処理計画実施状況報告書 集計表

(別紙)

単位：t

産業廃棄物の種類	建設 廃棄物	木くず	紙くず	金属く ず	汚泥	廃プラ スチッ ク類	がれき 類	ガラス、コカ ー、陶磁器く ず	合計	実績値
① 排出量	84.318	57.2	2.13	12.43	3,589.96	1.05	6,808	274.4	4,028.296	4,028.296
② 自ら直接再生利用した量									0	0
③ 自ら直接埋立処分又は海洋投入処分した量									0	0
④ 自ら中間処理した量									0	0
⑤ ④のうち熱回収を行った量									0	0
⑥ 自ら中間処理した後の残さ量									0	4,028.296
⑦ 自ら中間処理により減量した量									0	366.576
⑧ 自ら中間処理した後再生利用した量									0	3,661.72
⑨ 自ら中間処理後自ら埋立処分又は海洋投入処分した量									0	0
⑩ 直接及び自ら中間処理した後の処理委託量	84.318	57.2	2.13	12.43	3,589.96	1.05	6,808	274.4	4,028.296	4,028.296
⑩のうち優良認定処理業者への処理委託量	84.318					1.05	6,808	274.4	366.576	366.576
⑩のうち再生利用業者への処理委託量		57.2	2.13	12.43					3,661.72	3,661.72
⑩のうち熱回収認定処理業者への処理委託量									0	0
⑩のうち、熱回収認定処理業者以外の熱回収を行う業者への処理委託量									0	0



(この部分の入力は不要です)

※立米 (m<sup>3</sup>) は、トン (t) に換算の上、記入してください。(換算係数は、市ホームページ中「マニフェスト交付等の状況報告」に掲載してあります。)

※「ガコン陶」は、「ガラスくず・コンクリートくず及び陶磁器くず」です。