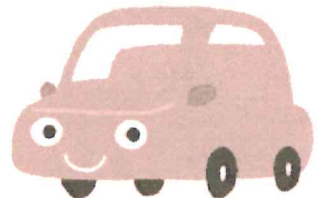
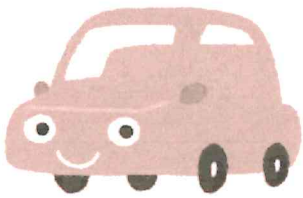


自動車税・軽自動車税 は (種別割) (種別割)

納期限内に納めましょう！

納付は便利な
キャッシュレスで！

早めがいつちやが
キャンペーン実施中！
納期限内に納めた方は協賛店で
特典を受けられます！
※自動車税のみ対象



キャッシュレス納付の方法

スマホ決済アプリ

アプリから、納付書に印字された
eL-QRを読み取り

クレジットカード

地方税お支払サイトで
必要事項を入力



←詳細はこちら！
地方税お支払サイ

※QRコードは(株)デンソーウェーブの登録商標です

その他、金融機関や各自治体窓口などでも納付ができます！詳細は納税通知書を御覧ください。

納
期
限

5月31日(金)

自動車税(種別割)・軽自動車税(種別割)

問い合わせ先

〈自動車税(種別割)について〉
〈軽自動車税(種別割)について〉

宮崎県税・総務事務所
宮崎市市民税課(課税)
宮崎市納税管理課(納付)

(0985) 26-7605
(0985) 21-1742
(0985) 21-1741