

# みやざき 11



未来の  
図書館に  
行ってきます。

特集

150万年後の図書館視察

## 本の女神の 図書館めぐり!

「市広報みやざき」みやざき 11月号

平成29年11月1日発行(毎月1回発行)  
編集・発行/宮崎市秘書課広報広聴室

〒880-8505 宮崎市橋通西1丁目1番1号 TEL0985-21-1705 FAX0985-21-1909

## Present

今月の読者プレゼント

クロスワードを解いてプレゼントに応募しよう!

ご協力いただいた企業の皆さま、ありがとうございました。



10名様



**A** エソラ漢方薬本舗  
七美茶10日分と青汁3日分のセット

漢方屋さんが作ったダイエットサポートティーと、酵素たっぷり的大麦若葉エキス入り青汁をセットで。スッキリ生活習慣始めませんか。

15名様



**B** にとん屋  
「にんにく塩」3種セット

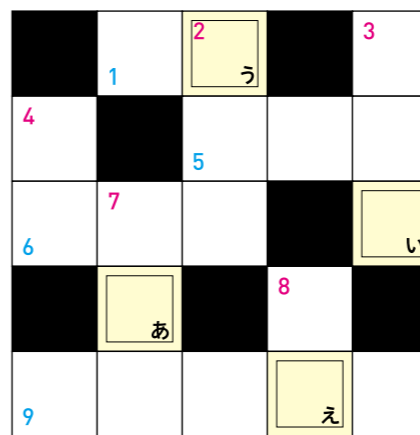
肉・野菜・魚にサツと一振り、食材のうまみとコクを引き出し、優しい味に仕上げます。万能調味料「にんにく塩」を3種セットで。

3名様



**C** お食事の店 花菜  
天麩羅へぎ蕎麦セット ペアお食事券

一ツ葉の松林に囲まれた、落ち着いた雰囲気での食事をお楽しみください。蕎麦のほかステーキライスや和食膳など、メニューも多彩です。



### クロスワード

2重枠あ～えの文字を順に並べた言葉が答えです。

#### ヨコのカギ

- 宮崎科学技術館で「みんなでキラキラ〇〇空コンサート」を開催。
- 見通しの悪い道路にはカーブ〇〇〇を設置。
- マイナンバー(〇〇〇番号)カードへの切り替えを。
- 〇〇〇〇〇〇・体カパワーアップ運動教室の受講者募集。

#### タテのカギ

- 宮崎県医師会館で「世界糖尿病デー〇〇〇公開講座」を開催。
- 11月はS〇〇〇〇制度普及啓発月間。
- 交通〇〇ゼロを目指して運転マナーの向上を呼びかけ。
- 特集1の10ページ。佐土原図書館には〇〇〇貸出機を設置。
- 近年話題の女性たち。リケ〇〇こと理系女子や歴〇〇こと歴史好き女子。

©10月号の答えは「かいぜん」でした。

### プレゼントの応募方法

62円の郵便はがきまたは62円分の切手を貼ったはがきにクロスワードの答え、希望するプレゼント(A～Cのうち1つ)、住所、氏名、年齢、電話番号、ご意見・ご感想とペンネーム(頂いたご意見などの一部を23ページ「読者の声」に掲載。掲載を希望しない人は「掲載不可」と記入)を書いてご応募ください。

- 応募先 | 〒880-8505 宮崎市秘書課(住所不要)
- 応募締切 | 11月30日(木)当日消印有効
- 当選発表 | 当選者には、翌月中旬ごろに連絡します。

### 市コールセンター

◎市役所のさまざまな制度や手続き、施設案内など、気軽にお問い合わせください。このほか、市政に対する要望などもお受けしています。

☎ 25-2111 月～金曜日(祝・休日を除く)8時～18時

FAX:38-4894 / メール:mzkwebm@city.miyazaki.miyazaki.jp  
※FAX・メールは、24時間受け付けています。

市政に関する情報を配信中!



人口と世帯数 10月1日現在(前月比)  
人口:399,565人(+86) / 世帯数:178,581世帯(+108)  
男性:187,654人(+41) / 女性:211,911人(+45)

### 市ホームページからも プレゼントの応募ができます。

右のQRコードを読み込むと応募画面が表示されます。必要事項を入力し送信ボタンをクリックしてください。(毎月お1人様1回のみの有効)



※QRコードは(株)デンソーウェブの登録商標です。

- 市ホームページの応募締切は11月25日(土)となります。
- 当選されたプレゼントの転売、譲渡は固くお断りします。
- プレゼントのご応募の際に頂いた個人情報については、データ集計およびプレゼント発送のみに使用し、責任をもって管理します。ご本人の同意を問わず第三者に開示することはありません。

### 宮崎市版365日誕生花カレンダー 販売のお知らせ



- 価格:900円(税込)
- 販売場所:市内の道の駅など12カ所

[問] 景観課 ☎21-1817 FAX21-1816  
一年中花を楽しむことのできる本市では、365日全てに誕生花を定めています。2018年版の誕生花カレンダーを11月から販売します。郵送での販売も受け付けています。情報はココから

