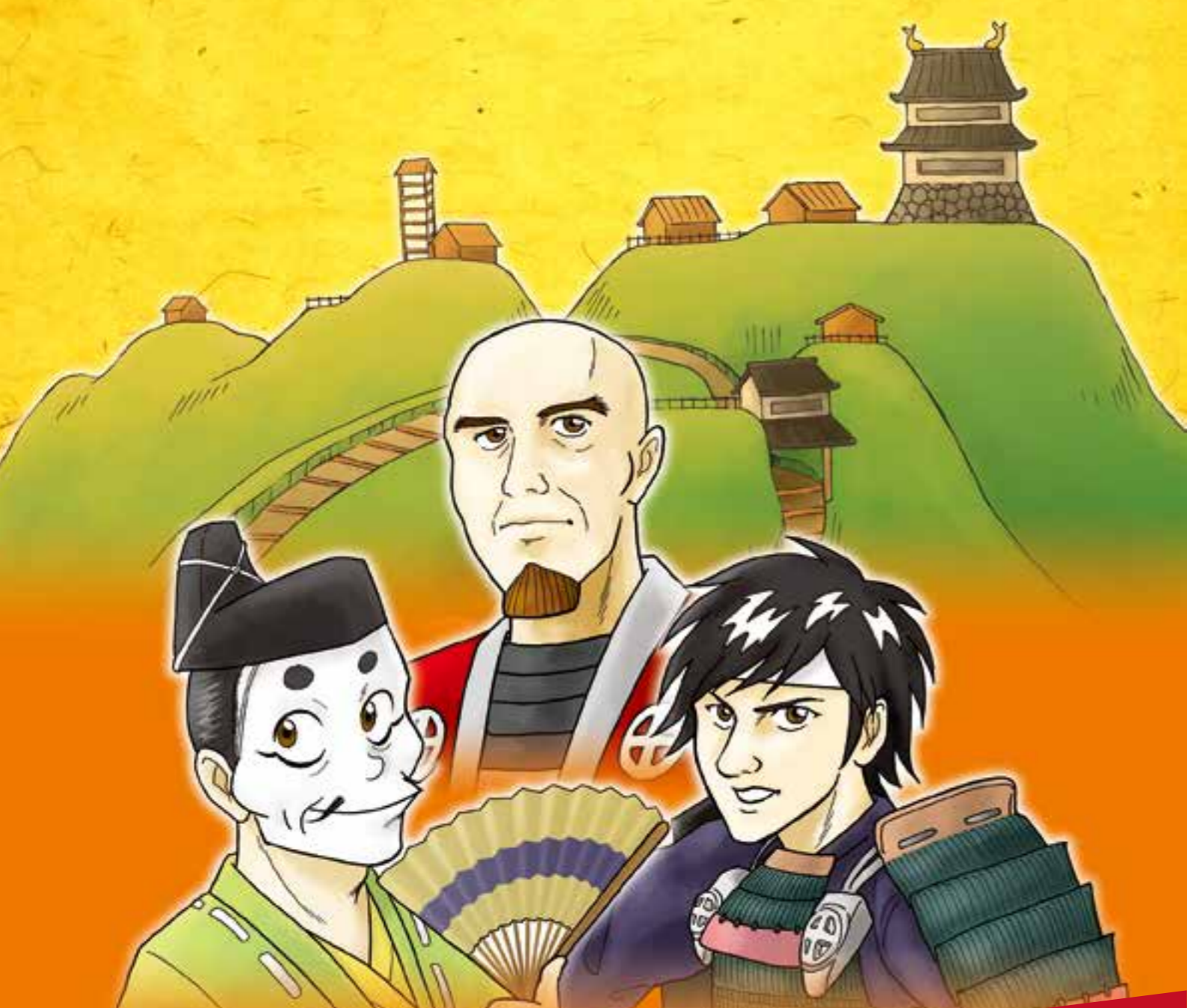


みやざき 1



「市広報みやざき」みやざき 1月号

平成30年1月1日発行(毎月1回発行)
編集・発行/宮崎市秘書課広報広聴室

〒880-8505 宮崎市橋通西1丁目1番1号 TEL0985-21-1705 FAX0985-21-1909

特集 新春特別企画

宮崎の城を知ろう!



Present

今月の読者プレゼント

クロスワードを解いてプレゼントに応募しよう!

ご協力いただいた企業の皆さま、ありがとうございました。



1名様



A 青島フィッシャーマンズビーチサイドホテル&スパ
1室(4名様まで利用可)宿泊券

11月にオープンした「癒」宿の魅力満載の宿泊温泉施設です。宮崎県産鉄杉製の2段ベッドで青島の「宿」の魅力を感じてください。

8名様



B ル・カフェ・デュ・ボヌール
ケーキセットペアお食事券

宮崎神宮前「パリサンク」1階のカフェで、四季折々の素材を生かした、宝石のように美しいケーキや焼き菓子をお楽しみください。

10名様



C ダイニング 泡BAR kobune
お食事券 2000円

肉料理にも、魚料理にも合うスパークリングワインの品揃えは常時10種類。イタリアンベースの料理と一緒にどうぞお楽しみください。

2		3		
1				
	う		い	え
		6		
		5		
	7	あ		
				8

クロスワード

2重枠あ～えの文字を順に並べた言葉が答えです。 あ い う え

ヨコのカギ

- 1 国民〇〇〇〇保険税の減免申請はお早めに。
- 5 すぐれたきさめ。〇〇〇〇業。
- 7 2月4日～3月4日の日曜日、子犬の〇〇〇教室を開催します。
- 8 介護保険と〇〇の申告の問い合わせは介護保険課へ。

タテのカギ

- 2 2017年1月、地域包括〇〇システム情報誌『ぐるみん宮崎』発行。
- 3 みやざきっちゃん。たっぷりカボチャのハムサンド〇〇〇〇。
- 4 2018年10月に行われる「住宅・土地〇〇〇〇調査」の準備事務を実施します。
- 6 〇〇〇トライアスリートが世界各国から宮崎に集結。

◎12月号の答えは「せんきよ」でした。

プレゼントの応募方法

62円の郵便はがきまたは62円分の切手を貼ったはがきにクロスワードの答え、希望するプレゼント(A～Cのうち1つ)、住所、氏名、年齢、電話番号、ご意見・ご感想とペンネーム(頂いたご意見などの一部を23ページ「読者の声」に掲載。掲載を希望しない人は「掲載不可」と記入)を書いてご応募ください。

- 応募先 | 〒880-8505 宮崎市秘書課(住所不要)
- 応募締切 | 1月31日(水)当日消印有効
- 当選発表 | 当選者には、翌月中旬ごろに連絡します。

市コールセンター

◎市役所のさまざまな制度や手続き、施設案内など、気軽にお問い合わせください。このほか、市政に対する要望などもお受けしています。

☎ 25-2111 月～金曜日(祝・休日を除く)8時～18時

FAX:38-4894 / メール:mzkwebm@city.miyazaki.miyazaki.jp
※FAX・メールは、24時間受け付けています。

市政に関する情報を配信中!



市ホームページからもプレゼントの応募ができます。

右のQRコードを読み込むと応募画面が表示されます。必要事項を入力し送信してください。(毎月お1名様1回のみ有効)



※QRコードは(株)デンソーウェブの登録商標です。

- 市ホームページの応募締切は1月25日(木)となります。
- 当選されたプレゼントの転売、譲渡は固くお断りします。
- プレゼントのご応募の際に頂いた個人情報については、データ集計およびプレゼント発送のみに使用し、責任をもって管理します。ご本人の同意を得ずに第三者に開示することはありません。

365日誕生花のご紹介

- ウメ【白】(1月1日)
- 花言葉:上品



可憐な姿と香りで早春の訪れを告げるウメは、実も古くから薬や加工食品に重宝され、松や竹と共にめでたい植物とされてきました。「万葉集」にもウメにちなんだ歌が詠まれていることから、奈良時代にはすでに庭木として栽培されていたといわれています。

今月の誕生花 一覧はこちら



人口と世帯数 12月1日現在(前月比)

人口:399,662人(-52) / 世帯数:178,716世帯(+5)
男性:187,692人(-37) / 女性:211,970人(-15)