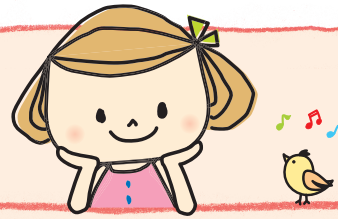


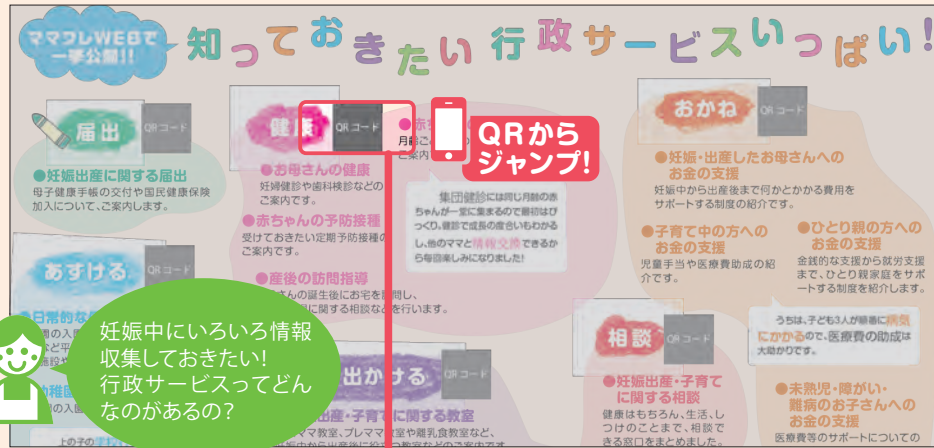
「ママフレ WEB」には、▲▲市の行政サービス情報や子どもの救急時の連絡先、子育て関連施設・窓口など、子育てに必要な情報がいっぱい！使って便利な行政サービスを上手に使いこなして子育てをエンジョイしましょう。



ママフレの上手な使い方

Step.1
リーフレット

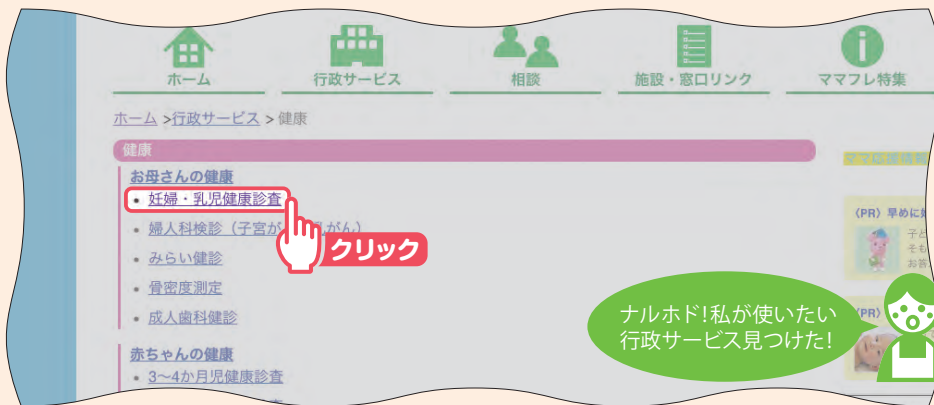
リーフレット中面の行政サービス一覧から、詳しく知りたいカテゴリーを選んで、QRコードから「ママフレWEB」へジャンプ！



妊娠中にいろいろ情報収集しておきたい！行政サービスってどんなのがあるの？

Step.2
Webサイト

選んだカテゴリーの行政サービスが一覧できます。使いたい行政サービスを選んでクリック！



ナルホド！私が使いたい行政サービス見つけた！

※Webサイトは、PCとスマートフォンに対応しています ※画面はイメージです

市章

▲▲市
SANKAKUCITY

保育情報を
集めやすくして
助かる！

こんな便利な
制度が
あったのね！

知らなきゃ
損する
ところだった！

初産で
不安だったけど、
安心して子育て
できそう♪

▲▲▲に
住んでて、
よかった～♪

相談窓口が
わかって、
いざという時に
安心！

Webサイトで
サッとチェック
できるから便利！



2012 © ASUKOE Partners, Inc.

育児を応援する行政サービス情報ガイド



ママフレWEB



<http://sankaku-city.mamafre.jp>



Webサイトを
フル活用しよう！

QRコード

▲▲▲市 / 株式会社アスコエパートナーズ

ママフレWEBで
一挙公開!!

知っておきたい行政サービスいっぱい!

届出

QRコード

●妊娠出産に関する届出

母子健康手帳の交付や国民健康保険加入について、ご案内します。

あずける

QRコード

●日常的な保育関連サービス

保育園の入園手続きなどのご案内や延長保育など平日に毎日子どもを預けられる、保育施設やサービスのご紹介です。

●幼稚園での保育関連サービス

幼稚園の入園手続きなどをご案内します。



上の子の**学校行事**で子どもの世話ができないときに、**保育園の一時保育**で預かってもらえて助かりました。

●一時的な保育関連サービス

一時保育など、時間や期間を限定して利用できる様々な保育サービスをご紹介します。



妊娠中や出産後に、**子育てサポーター**の協力会員さんに**家事援助**をお願いできて大助かり!



健康

QRコード

●お母さんの健康

妊婦健診や歯科検診などのご案内です。

●赤ちゃんの予防接種

受けておきたい定期予防接種のご案内です。

●産後の訪問指導

お子さんの誕生後にお宅を訪問し、健康や育児に関する相談などを行います。



集団健診には同じ月齢の赤ちゃんが一堂に集まるので最初はびっくり。健診で成長の度合いもわかるし、他のママと**情報交換**できるから毎回楽しみにになりました!



学ぶ・出かける

QRコード

●妊娠出産・子育てに関する教室

パパママ教室、プレママ教室や離乳食教室など、妊娠中から出産後に役立つ教室などのご案内です。



パパママ教室で、お風呂の入れ方を習いました。**パパがお風呂に入れてくれる**と本当に助かります。

●行って遊ぼう

子どもの遊び場や仲間づくりの場など、親子で楽しめる遊び場を紹介します。

●妊娠出産・子育てに関する施設

児童館や地域子育て支援センターなど、遊び場から相談先まで子育てを応援する施設を紹介します。



おかね

QRコード

●妊娠・出産したお母さんへのお金の支援

妊娠中から出産後まで何かとかかる費用をサポートする制度の紹介です。

●子育て中の方へのお金の支援

児童手当や医療費助成の紹介です。

●ひとり親の方へのお金の支援

金銭的な支援から就労支援まで、ひとり親家庭をサポートする制度を紹介します。



うちは、子ども3人が順番に**病気**にかかるので、**医療費の助成**は大助かりです。

●未熟児・障がい・難病のお子さんへのお金の支援

医療費等のサポートについての紹介です。

相談

QRコード

●妊娠出産・子育てに関する相談

健康はもちろん、生活、しつけのことまで、相談できる窓口をまとめました。



病院・救急

QRコード

●妊娠出産・子育てに関する病院と救急連絡先

妊婦さんや子どものいざという時の連絡先をまとめました。