

【今月の読者プレゼント】  
ご協力いただいた企業の皆さま、ありがとうございました。

1名様



**A ソラシド・エア  
宮崎-東京往復航空券**

ソラシド・エア「空恋プロジェクト(九州の楽園 宮崎市号)」と宮崎市「空旅PR事業」を実施中です。宮崎-東京往復航空券を1名様にプレゼントします。

5名様



**B ガーデンテラス宮崎  
お食事券 3,000円分**

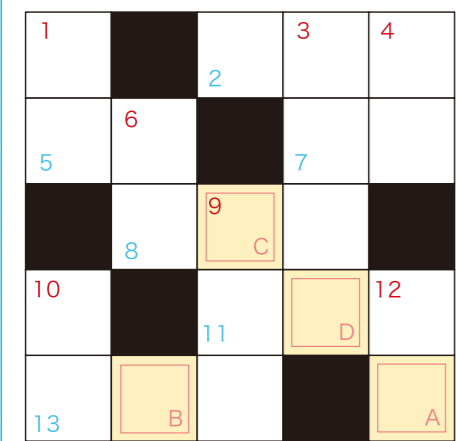
四季折々の食材を使った料理を、竹林が奏でるシンフォニーと共に楽しみください。施設内レストランで利用いただけるお食事券(3,000円分)を5名様にプレゼントします。

5名様



**C フローランテ宮崎・動物園  
共通年間パスポート**

「入園料無料」「フェニックス自然動物園の駐車代半額」「フラワーショップの花苗など1割引」の特典があるパスポートを5名様にプレゼントします。



みんなの知恵を振り絞ってプレゼントに応募しよう!

**クロスワード**

**ヨコのカギ**

- 2 出前授業「宮崎市長模擬選挙」を行ったのは市立〇〇〇小学校6年生
- 5 春の彼岸に合わせて、宮崎みたま園と宮交シティ間を臨時〇〇が運行します
- 7 日本三大珍味の一つ。寿司ネタの一つとして、人気があります
- 8 4月26日(日)に行われる宮崎市〇〇〇議員選挙
- 11 花山手東3丁目25-3にある公共施設、宮崎市民〇〇〇ホール
- 13 屋間でも、自転車に乗って、トンネルを走るときは〇〇〇をつけましょう

**タテのカギ**

- 1 「キラリ!宮崎人」に登場の福田さん。一里山の〇〇サクラ植栽活動で地域作りに励んでいます
- 3 はんこを押すこと。捺印ともいいます
- 4 毎年10月頃に開催する白バラ杯争奪小学生ソフトボール大会(〇〇ソフトボール)
- 6 日本を代表する木の一つ。宮崎の〇〇のほとんどは鉄肥〇〇です
- 9 みやざき歴史文化館で行われるこどもの日イベントでは、鑑や〇〇〇が試着できます
- 10 宮崎市の美しい景色の一つ。昼間は晴れ晴れとした青さで、夜間は輝く星々で楽しませてくれます
- 12 動作の途中であること。読み〇〇、食べ〇〇

2重枠A~Dの文字を順に並べた言葉が答えです。  A  B  C  D

◎1月号の答えは「トジキシチョウ」でした。

過去のコンテンツも全て配信中!  
**「市広報みやざき」特設サイト**

読者の皆さんの声や、紙面で紹介した暮らしに役立つリンク先を追加しました!パソコンやスマートフォン、タブレット端末などで見ることができます。

[http://www.miyazaki-ebooks.jp/?page\\_id=550](http://www.miyazaki-ebooks.jp/?page_id=550)

**市コールセンター**

◎市役所のさまざまな制度や手続き、施設案内など、気軽にお問い合わせください。このほか、市政に対する要望などもお受けしています。

☎25-2111 月~金曜日(祝・休日を除く)8時~18時  
FAX 38-4894 / Eメール: 4894call@city.miyazaki.miyazaki.jp  
※FAX・Eメールは、24時間受け付けています。

**人口と世帯数** 2月1日現在(前月比)

人口:402,554人(-69) / 世帯数:177,114世帯(+2)  
男性:188,654人(-77) / 女性:213,900人(+8)

※市広報みやざき2月号P31の世帯数:117,112世帯は、正しくは、177,112世帯です。

**プレゼントの応募方法**

クロスワードの答え、希望するプレゼント(A~Cのうち1つ)、住所、氏名、年齢、電話番号、**ご意見・ご感想**とペンネーム(掲載を希望しない人は「掲載不可」と記入)を52円の官製はがきまたは52円分の切手を貼ったはがきに書いてご応募ください。

**応募先**  
〒880-8505  
宮崎市秘書課(住所不要)

**応募締切**  
3月31日(火・当日消印有効)

**当選発表**  
当選者には、翌月中旬ごろに連絡します。

**「市広報みやざき」特設サイトからもプレゼントの応募ができます。**

右のQRコードを読み込むと応募画面が表示されますので、必要事項を記入し送信ボタンをクリックしてください。(毎月お1人様一回のみ有効)

※QRコードの読み取りには、アプリ「QR・JANコード読み取りバーコードリーダー」を推奨しています。

- 特設サイトの応募締切は3月20日(金)となります。
- 当選されたプレゼントの転売、譲渡は固くお断りします。
- プレゼントのご応募の際にいただいた個人情報については、データ集計およびプレゼント発送のみに使用し、責任をもって管理します。ご本人の同意を得ずに第三者に開示することはありません。

**「市広報みやざき」  
読者の声**

特設サイトでは  
その他のご意見を  
たくさん紹介中!

※QRコードの読み取りには、アプリ「QR・JANコード読み取りバーコードリーダー」を推奨しています。

**市長!** 質問です!! のコーナーでは、子どもたちと市長とのやり取りが大変面白く、また、子どもたちの宮崎市への素直な思いが伝わり、大人もしっかりしないと気が入りませんでした。  
H・Hさん(55歳・男性)

**小学生棋士の**記事が興味深かったです!うちの子と同じ年の子がしっかりと夢を持って頑張ってるんだなあと感じました。  
M・Hさん(41歳・女性)

**みやざき再発見で、**実家の近くの梅谷橋が紹介されていてびっくりしました!幼い頃によく遊んだので懐かしく思い出しました。今後実家に帰った際は久しぶりに行ってみようと思えます。  
A・Hさん(35歳・女性)

**2014年のみやざきの**出来事の記事を見ながら、あ~そうだったな~、あったあつた、その時の自分の出来事と一緒に振り返る事ができて、とても楽しめました。  
Y・Kさん(49歳・女性)

**みやざきタイムマシンは**大変印象に残りました。あの、ラウンドアバウトがまた街中にできると外観も良くなりそうな感じがします。  
Y・Tさん(36歳・男性)

**読者コーナーへの投稿募集中!**

広報紙の感想やご意見を募集しています。はがき、メール、特設サイトでどしどしご投稿ください。  
【宛先】〒880-8505  
宮崎市秘書課広報広聴室(住所不要)  
メール 01kouhou@city.miyazaki.miyazaki.jp  
※特設サイトについては裏表紙の「プレゼント応募画面」に記載

**自治会 NEWS**

**自治会運営の基本は声掛け!  
住吉地区中平自治会**

高齢者の交流の場を作ろうと、住吉地域まちづくり委員会と協力して、1月17日に「いきいき健康体操」を行いました。笑顔に包まれた講座だったので、何度も声掛けした甲斐があったと思います。

現在、自治会員は73人。私が自治会長を始めた6年前に比べて、約2倍に増えました。諦めずに、未加入者へ直接声掛けをし続けたことが実を結んだのだと思います。自分のできる範囲で、自治会長自らが動くことが、自治会運営の活性化には大事ななのでしょうね。これまで、自治会活動に参加していただいた皆さまに感謝申し上げます。



市内の公園や街角などで見つけたとびっきりの笑顔をお届けします。

