

Close up
2

消防団の1年を紹介します

宮崎市消防団では、有事に備えて日々訓練を行っています。その1年の活動を紹介します。

問 消防局総務課 ☎32-4902 FAX27-8675

▶▶ 年間の主な行事

1月 消防出初式

市役所下の河川敷で消防団員などの行進や、消防車による一斉放水が行われます。



消防出初式

3月 火災予防運動

春季全国火災予防運動期間中、火災予防の広報活動や林野火災を想定した訓練などを実施しています。

4月 消防団入退団式

真新しい活動服に身を包んだ新入団員が結集し、忠実に消防の業務を遂行することを誓います。



消防団入退団式

7月 操法大会

県・全国大会への出場を懸けた操法大会。消防技術を競い合い、消防団の甲子園ともいわれています。

9月 自治会などへの訓練指導

自主防災組織へ機材の取り扱いなどを指導します。

10月 分団訓練

災害に臨機応変に対応するため、消火訓練以外にさまざまな訓練を年間を通じて実施しています。



操法大会

11月 消防と音楽のつどい

音楽隊やラッパ隊の演奏、女性分団の寸劇などで消防をPRします。11月17日(日)開催(P16参照)。

12月 夜間特別警戒出発式

年末年始、地域住民に対する防災広報を行います。

**消防団員
募集!**

あなたも消防団員として地域貢献しませんか?

現在、約2,700人の消防団員が自分の仕事や家庭を持ちながら活動しています。詳しくはお問い合わせください。



宮崎市消防団にはこんな組織もあります

女性分団



防災教育、広報活動など

音楽隊



九州で唯一の消防団音楽隊

ラッパ隊



40周年を迎える実力派

水上バイク隊



全国初の設置

大規模災害団員



本年度から発足

Close up
1

「大規模盛土造成地マップ」を公表しています

市では昭和30年代~40年代と平成29年の地形図および航空写真などを比較し、「大規模盛土造成地マップ」を作成しました。

問 開発指導課 ☎21-1818 FAX20-8323

▶▶ 公表の目的

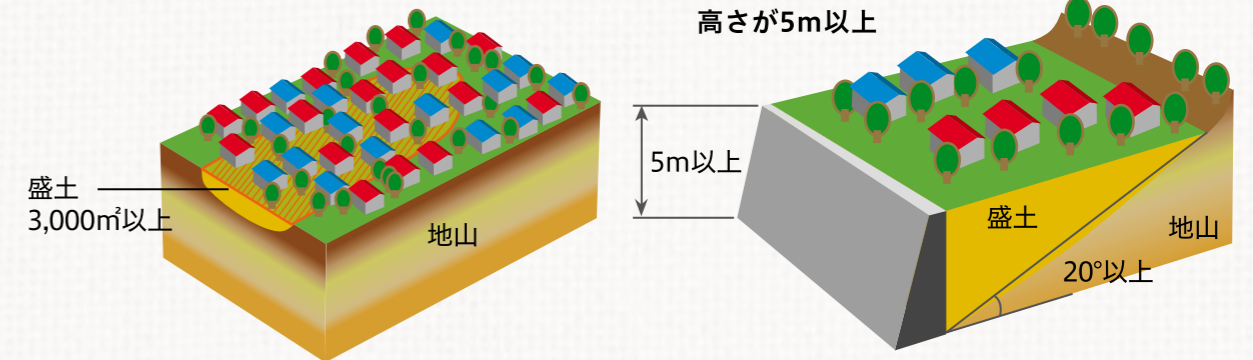
今回公表したマップは、国土交通省のガイドラインに基づいて作成したもので、市民の皆さんに大規模盛土造成地のおおむねの位置とその範囲を知ってもらうことが目的です。

▶▶ 大規模盛土造成地とは

盛土造成地は、谷間や山の斜面に土を盛るなどして造られており、①と②のいずれかの要件に該当するものを大規模盛土造成地といいます。

①谷埋め型…盛土の面積が3,000㎡以上

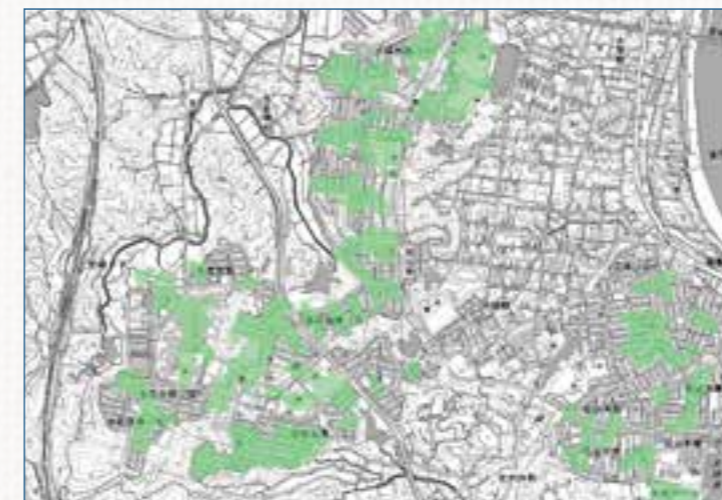
②腹付け型…盛土をする前の地盤面の水平面に対する角度が20°以上で、かつ盛土の高さが5m以上



出典:国土交通省「わが家の宅地安全マニュアル」

▶▶ 「大規模盛土造成地マップ」とは

土地の造成前と造成後の地形図などを重ね合わせ、その標高差から抽出した大規模盛土造成地のおおむねの位置とその範囲を示した図面です。このマップは、市ホームページまたは開発指導課の窓口で見ることができます。



大規模盛土造成地マップ(抜粋)

凡例

■ 谷埋め型
■ 大規模盛土造成地

詳しくは
ココから



「この地図は、国土地理院長の承認を得て、同院発行の電子地形図(タイル)を複製したものである。(承認番号 令元情複、第629号)」