

## 綾町における「人口ビジョン」について

将来推計人口(2010年と2015年の比較)

今回、国から新たに「将来人口推計ツール」(以下「2015ツール」という。2015年国勢調査を基礎。)が配布され、前回2010年推計時との比較を行いました。

2015年実績値(一覧表では上から3段目の「今回町独自推計」)(7,345人)は一覧表の一段目 前回町独自推計(7,022人)と比較して323人の増となっており、2015ツールの将来推計人口は、前回よりも緩やかに人口減少が進む結果となっています。

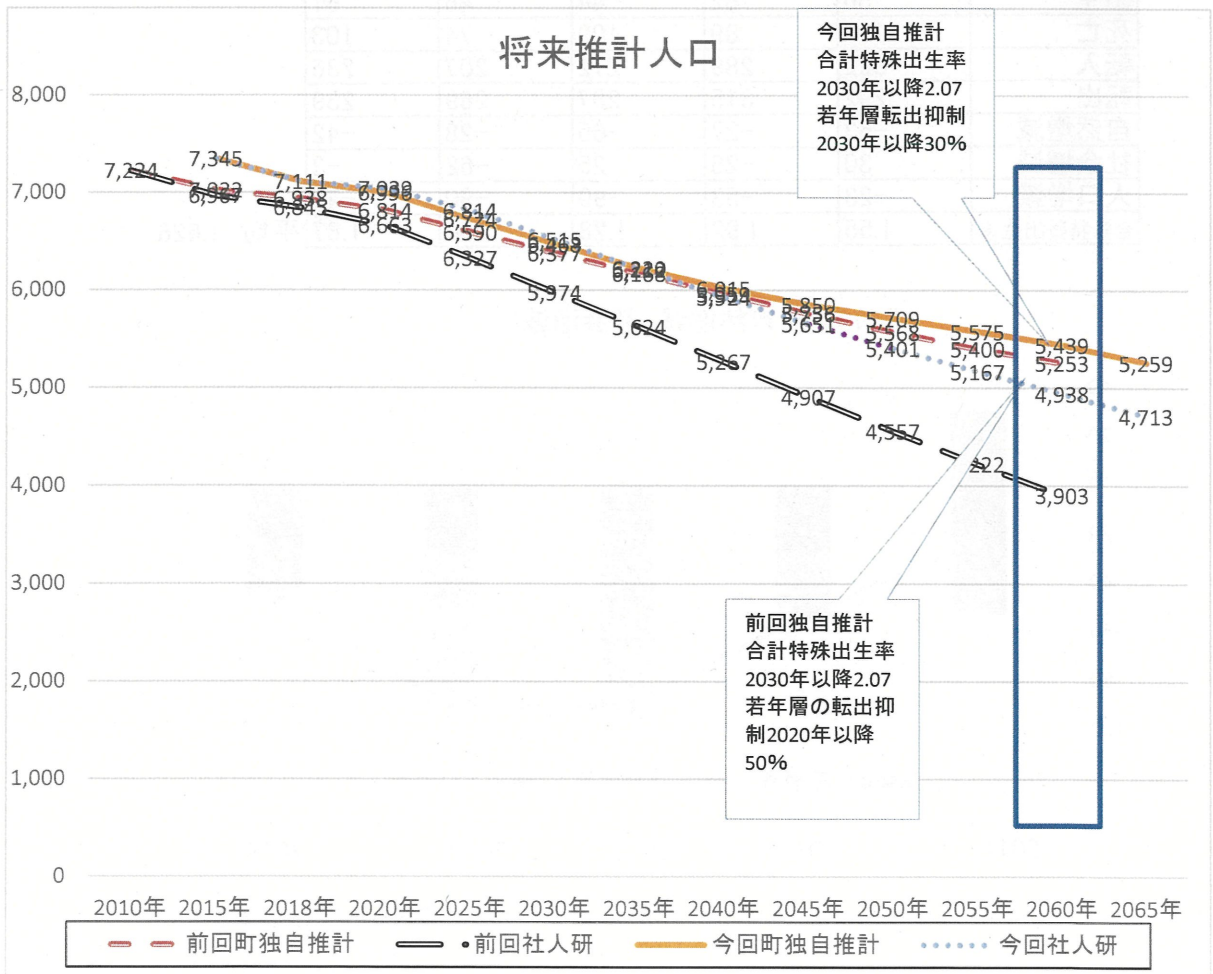
そして、さらに今後の将来推計人口は、2018年10月1日現在の現住人口を起点とし、各年齢階級ごとに出生死亡数の自然増減や転入転出の社会増減、生存率、出生率、社会移動率等を仮定し推計したもので、2060年には5,439人になるものと予想されます。前回推計と比較し、186人の増を見込んでいます。なお、条件設定として次の要件を設定しています。

### 【条件設定】

- ①合計特殊出生率2.07を2030年までに達成。以後、そのまま維持していくと仮定。
- ②15歳から24歳までの若年層の転出抑制率30%を2030年までに達成、以後そのまま維持していくと仮定

### 将来推計人口

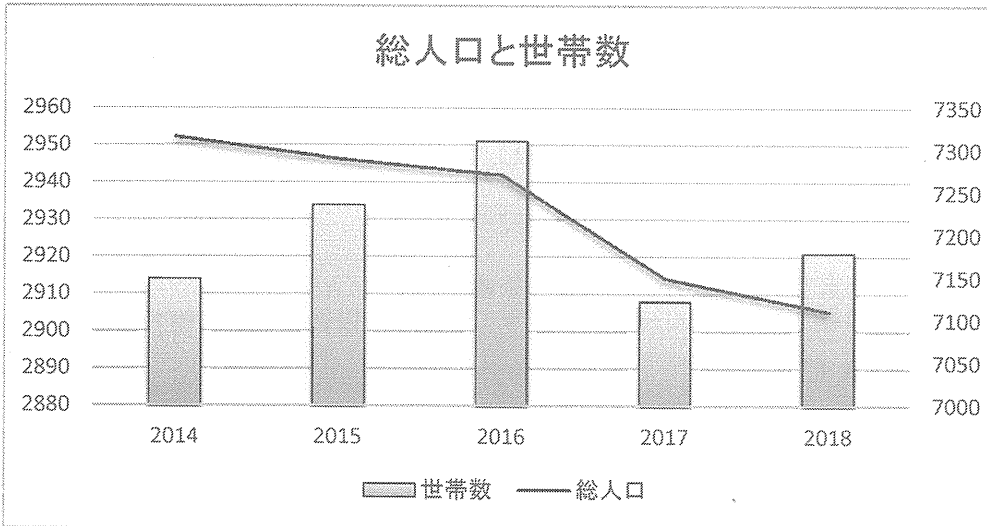
	2010年	2015年	2018年	2020年	2025年	2030年	2035年	2040年	2045年	2050年	2055年	2060年	2065年
前回町独自推計	7,224	7,022	6,938	6,814	6,590	6,377	6,168	5,959	5,756	5,568	5,400	5,253	
前回社人研	7,224	6,967	6,845	6,663	6,327	5,974	5,624	5,267	4,907	4,557	4,222	3,903	
今回町独自推計		7,345	7,111	6,996	6,724	6,468	6,220	6,015	5,850	5,709	5,575	5,439	5,259
今回社人研		7,345	7,111	7,039	6,814	6,515	6,212	5,924	5,651	5,401	5,167	4,938	4,713



## 人口の推移等

### (1) 総人口と世帯数

	2014	2015	2016	2017	2018
世帯数	2914	2934	2951	2908	2921
総人口	7316	7290	7271	7150	7111
人口前年比		-26	-19	-121	-39

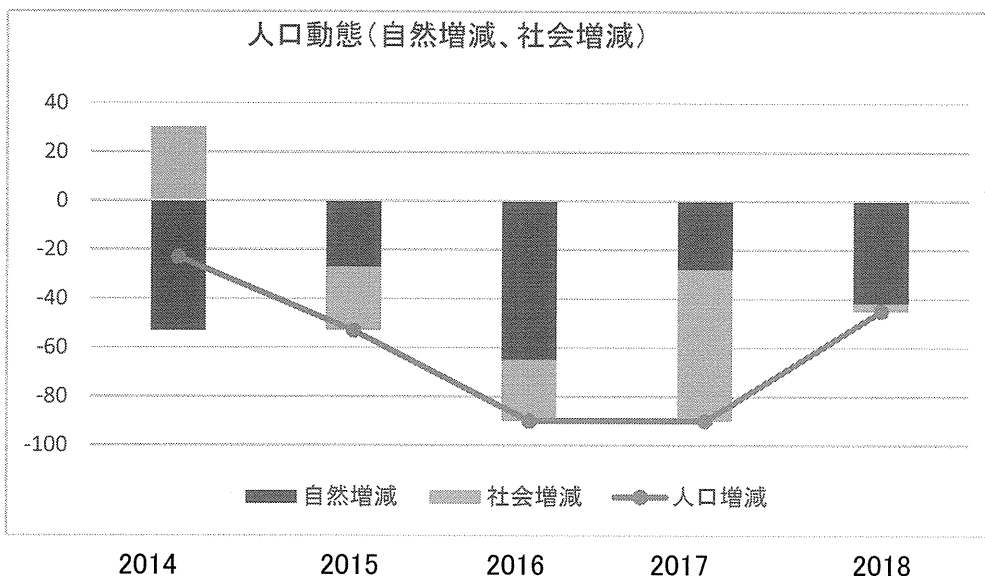


資料: 綾町現住人口調査(各年10月1日現在)

### (2) 人口動態(自然増減、社会増減、合計特殊出生率)

	2014	2015	2016	2017	2018
出生	56	62	44	46	61
死亡	109	89	109	74	103
転入	322	289	272	207	236
転出	292	315	297	269	239
自然増減	-53	-27	-65	-28	-42
社会増減	30	-26	-25	-62	-3
人口増減	-23	-53	-90	-90	-45
合計特殊出生率	1.55	1.92	1.28	1.54	1.87

平均 1.626

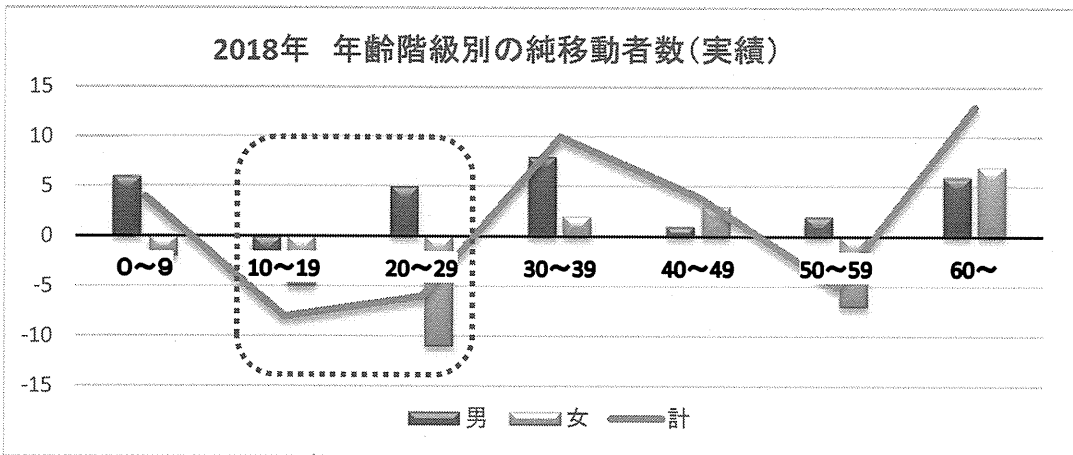


資料: 綾町住民基本台帳データ

## 年齢階級別の純移動数の変化・実績比較(2018年と2015年)

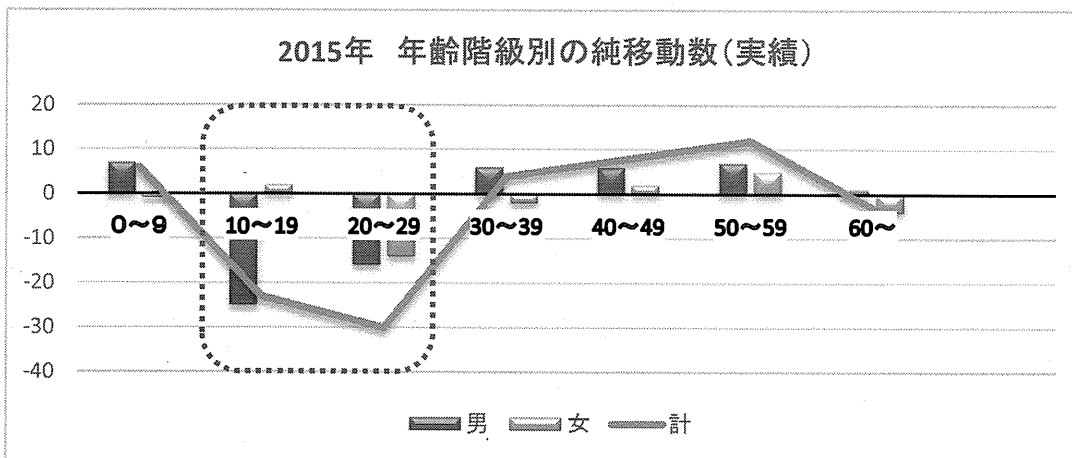
### 2018年

	0～9	10～19	20～29	30～39	40～49	50～59	60～
男	6	-3	5	8	1	2	6
女	-2	-5	-11	2	3	-7	7
計	4	-8	-6	10	4	-5	13



### 2015年

	0～9	10～19	20～29	30～39	40～49	50～59	60～
男	7	-25	-16	6	6	7	1
女	-1	2	-14	-2	2	5	-4
計	6	-23	-30	4	8	12	-3



2015年と比較し2018年は10代～20代(男性)、30代(男性・女性)に上昇改善が見られることから若者定住促進事業による効果(乳幼児から10代前半の小中学生までを含む世帯での転入増加)と思われる。

資料: 綾町住民基本台帳データ

