

事業概要説明書 [1]			事業番号	2-16		
事務事業名	市立図書館業務NPO委託事業		担当部名	教育委員会		
事業開始年度	平成 12 年度		担当課名	生涯学習課		
実施方法	委託		担当係	社会教育係		
根拠法令等	—					
事業の概要	目的 〔 何のために 〕	図書館運営に市民の参画を得て、より市民に開かれた、市民に親しまれる図書館づくりを目指す。				
	対象・手段 〔 誰(何)に対して、何をするのか 〕	<p>図書館業務をNPO法人MCLボランティアに委託し、市民との協働による図書館運営を行い、市民の視点を取り入れたサービスを提供する。</p> <p>〔主な委託業務の内容〕</p> <ul style="list-style-type: none"> ・図書館資料の貸出等利用サービス業務 ・図書館資料の整備業務(資料の選定、収集、整理、保存) ・図書館ネットワーク事業(学校、公立公民館等との連携) ・読書普及活動に関する業務(土曜シアター、日曜映画会、お話し会、読書講座、童話コンテスト、図書館まつり等の企画運営、移動図書館の運営、図書館だよりの発行等広報業務) ・視聴覚ライブラリー業務 ・寄贈図書受付等図書館の庶務業務 				
	事業の必要性	市民協働によるまちづくりを進める上で、図書館業務をNPO法人MCLボランティアに委託する意義は大きい。				
コスト	平成22年度(予算)		人件費			
	直接事業費	65,700 千円	←	職員構成	概算人件費 (平均給与×従事職員数)	従事職員数
	人件費	1,880 千円		正規職員	1,500 千円	0.2 人
総事業費	67,580 千円	嘱託職員		380 千円	0.2 人	
平成22年度 直接事業費内訳	<p>委託料 (内訳)</p> <ul style="list-style-type: none"> ・給料 48,656 ・共済費 6,425 ・報償費 790 ・旅費 905 ・需用費 3,152 ・役務費 666 ・使用料 751 ・諸経費 1,227 ・消費税 3,128 					

事業概要説明書 [2]		事業番号	2-16		
年度		平成21年度(決算)		平成22年度(予算)	
直接事業費		67,200 千円		65,700 千円	
財源	一般財源	67,200 千円		65,700 千円	
	受益者負担金	0 千円		0 千円	
	その他	0 千円		0 千円	
成果目標 〔 どういう状態 を目指すのか 〕	<p>多数の市民が図書館ボランティア活動に参加することで、市民の声、専門性を生かしたサービスを市民に提供する。</p>				
成果実績 〔 成果目標の 達成状況等 〕	[状況]	想定した成果を得ている。			
	[説明]	<ul style="list-style-type: none"> 市民の視点に立った図書館運営を行っており、市民サービスの向上が図られている。(市民の要望に応じ、平成20年度から祝日を全開館している。) ボランティアの活動延人数は、前年度に比べ、約500人増加している。また、図書館の諸行事は、行事ボランティアの多岐にわたる活動を受け実施している。 			
成果指標 〔 事業の実績 及び目標 〕	指標名 (下段: 指標の説明)	単位	平成20年度 (実績)	平成21年度 (実績)	平成22年度 (目標)
	ボランティアの活動延べ人数 ----- 窓口、行事両方のボランティアの活動延数	人	5,140	5,608	5,600
	図書館行事への参加者数 ----- 講座、土曜シニア、映画会、お話し会等の参加者数	人	10,309	9,948	9,900
事業の方向性 〔 事業の現状と 課題、今後の あり方等 〕	<p>平成12年度から図書館業務の一部をNPO法人MCLボランティアに委託し、順次、委託業務も拡大してきた。この間、NPO法人MCLボランティアを通して図書館ボランティアの育成に努め、図書館業務に習熟したボランティアも育ってきている。</p> <p>平成16年度より施設維持管理以外の図書館業務をNPO法人MCLボランティアに委託し、「NPO法人との協働による図書館運営」を行っているが、今後とも市民ニーズを探りながら、その充実を図る。</p>				
特記事項 〔 参考情報等 〕	<ul style="list-style-type: none"> MCLボランティアによる図書館ボランティア活動の支援 <ul style="list-style-type: none"> ボランティアの募集 ボランティアに対する研修 ボランティアの活動の場の提供 ボランティアのコーディネート ボランティア登録数 602人 				

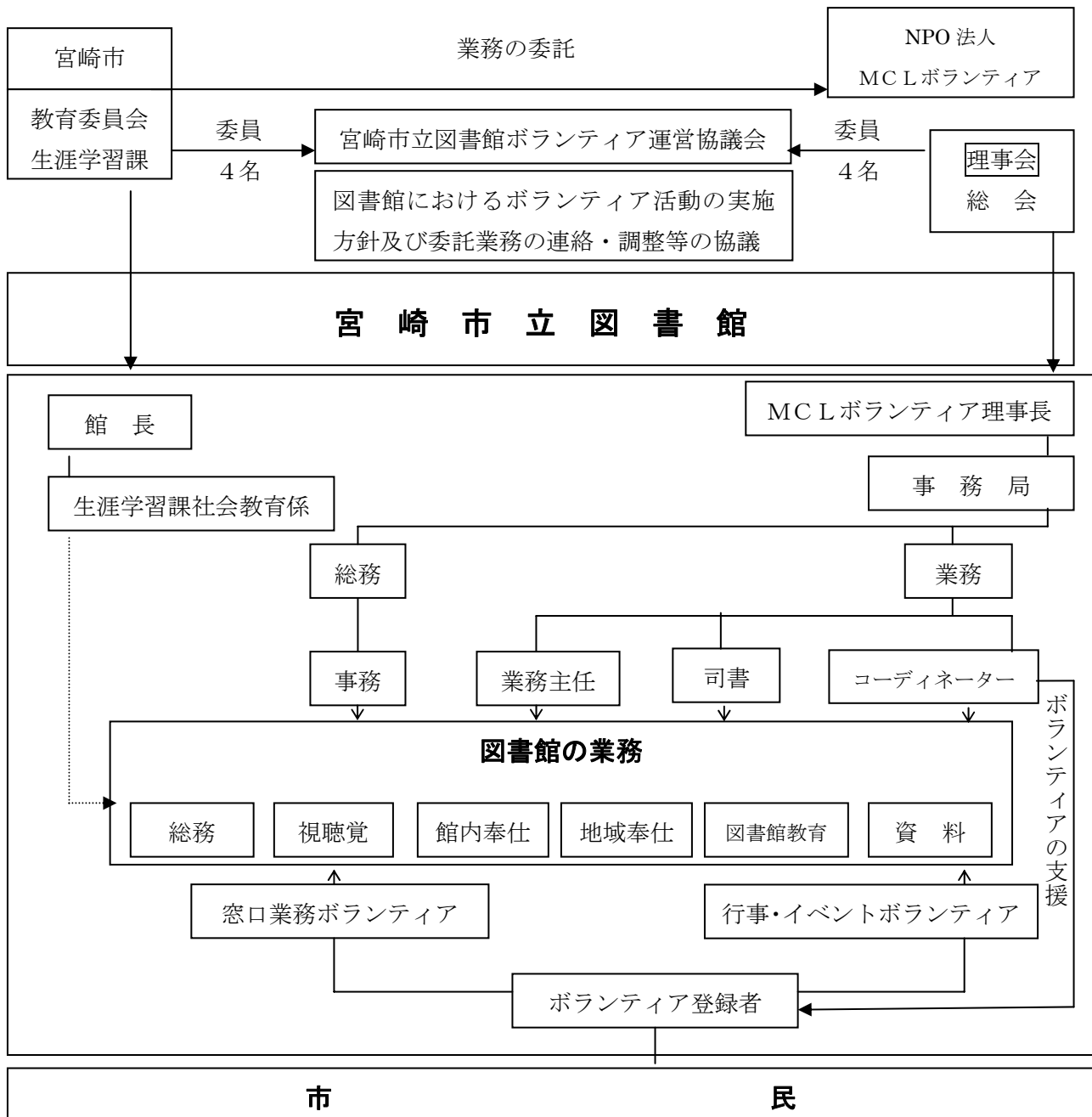
市立図書館NPO委託事業補助資料（生涯学習課）

1 経緯 目的

宮崎市では、市民と市の「協働」によるまちづくりを推進しており、市民のニーズや課題に様々な角度から取り組んでいる市民の活動を支援するとともに市民の意見を取り入れながら各種の事業を実施しています。

平成6年5月に開館した図書館においても、平成12年4月から図書館業務を特定非営利活動法人（NPO法人）に委託し、市とボランティア団体が対等なパートナーシップに基づいた協働関係をつくり、市民への良質なサービスを提供して市民に開かれた親しみやすい図書館づくりに努めています。

2 宮崎市立図書館の運営組織図



3 職員数及び構成（平成22年8月1日現在）

事務局長（1人） — 業務主任（6人） — 司書（12人）
 — コーディネーター（4人）
 — 事務員他（5人）
 計28人

4 開館日 開館時間

- ・ 平成21年度年間開館日数 300日（休館日は毎週火曜日『但し祝日の火曜日は開館し、次の平日に休館』、年末年始及び特別整理期間）
- ・ 開館時間 午前9時～午後7時（日曜日、祝日の開館日は午後5時まで）

5 利用状況（平成21年4月～平成22年3月末）

- ・ 入館者318,234人 一日平均 約1,000人

県内図書館の状況

2009年度統計

館名	運営形態	職員数(人)	蔵書数(冊)	貸出冊数(冊)	登録者数(人)	備考
宮崎市立図書館	直営	31	382,239	614,404	134,110	NPO 法人一部委託
市立佐土原図書館	直営	13	133,930	376,251	20,149	
都城市立図書館	直営	20	394,958	328,390	54,386	
延岡市立図書館	直営	26	301,653	337,622	69,594	
日南市立図書館	直営	7	70,767	130,161	17,594	
小林市立図書館	指定管理	12	89,571	91,933	6,496	NPO 法人
日向市立図書館	直営	13	158,542	212,707	35,563	
串間市立図書館	指定管理	6	114,599	79,843	9,570	NPO 法人
西都市立図書館	直営	8	64,520	75,671	862	
えびの市民図書館	指定管理	10	129,290	87,021	9,910	NPO 法人
三股町立図書館	直営	10	113,606	237,322	31,629	
国富町立図書館	直営	5	63,528	68,815	6,862	
門川町立図書館	直営	9	78,681	80,864	8,643	図書館振興会一部委託
高鍋町立図書館	直営	9	76,533	29,081	3,910	

九州管内の状況

2009年度全国図書館要覧より抜粋

館名	運営形態	職員数(人)	蔵書数(冊)	貸出冊数(冊)	登録者数(人)	備考
大分市民図書館	直営	27	442,000	817,000	184,200	委託検討中
鹿児島市立図書館	直営	35	842,000	1,617,000	290,000	
熊本市立図書館	直営	50	967,000	2,012,000	213,200	
佐賀市立図書館	直営	52	554,000	1,983,000	64,700	
長崎市立図書館	指定管理	60	865,000	2,226,000	150,000	
沖縄市立図書館	直営	17	185,000	340,000	61,700	