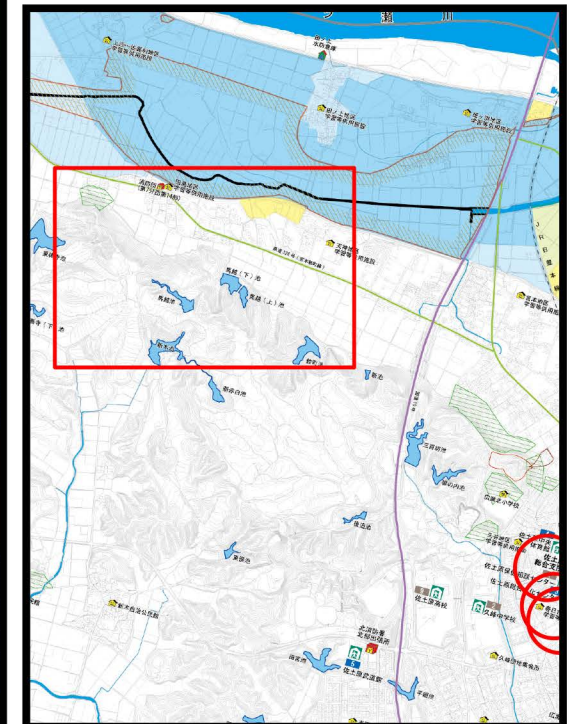
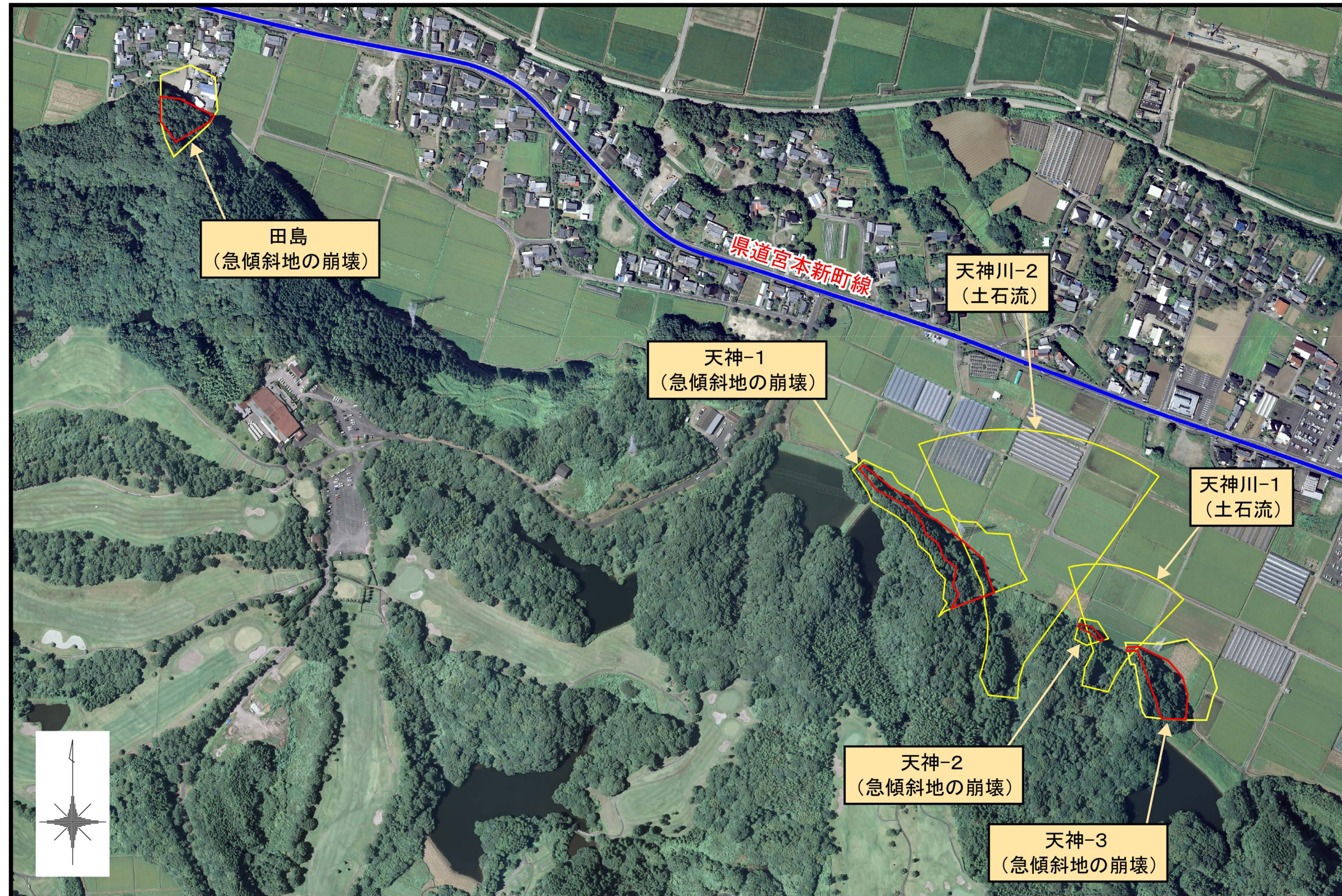


佐土原町 下田島 土砂災害ハザードマップ

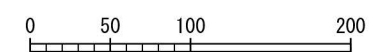
身を守るのは？
日頃の備えと

ゼンリン	36	37
		41

早めの避難！



記号	項目		
	土砂災害警戒区域		
	土砂災害特別警戒区域		
<table border="1"> <tr> <td>○</td> <td>箇所名 (自然現象の種類)</td> </tr> </table>		○	箇所名 (自然現象の種類)
○	箇所名 (自然現象の種類)		
	主な避難場所 ●佐土原体育館 Tel 73-7223 ●佐土原保健相談センター Tel 73-1115 ●佐土原総合文化センター Tel 72-2998		
	主要な避難路		



※黄色でぬりつぶされた範囲(土砂災害警戒区域)は、「土砂災害が発生した場合、住民の生命又は身体に危害が生じるおそれのある区域」です。
 ・土砂災害警戒区域にお住まいの方は、大雨のときには警戒避難が必要となりますので、注意して下さい。
 ・また、土砂災害警戒区域以外の箇所でも土砂災害の発生する可能性がありますので、自分の住んでいる家の周辺の斜面や溪流、避難場所などをよく確認しましょう。

※問い合わせ先
 宮崎県宮崎土木事務所 河川砂防・都市公園課
 砂防担当 電話(0985) 26-7289(直通)
 県ホームページ「トップ」>「災害関連情報」
http://www.pref.miyazaki.lg.jp/index/category/03_saigaijokyo.html
 佐土原総合支所建設課維持係電話(0985) 73-1189(直通)
 市ホームページ「トップページ」>「防災・救急医療」
<http://www.city.miyazaki.miyazaki.jp/www/contents/1280971325473/index.html>