

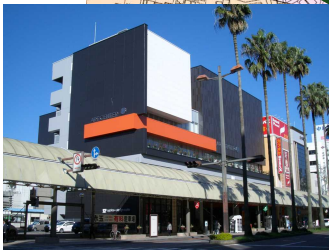
# ウォーカブルなまちづくり(中心市街地の活性化)

参考資料3



市街地再開発事業  
公共駐車場(YYパーク)  
民設公営 2008年開業

市街地再開発事業  
みやざきアートセンター  
民設公営 2009年開業



シェアサイクル事業  
(宮交PIPPIA)  
2018年7月開始



自転車通行空間整備  
2014年度から整備開始



宮崎駅西口拠点施設 (KITEN)  
公設民営 2011年開業



アリーナ構想

宮崎駅西口複合ビル  
(アミュプラザ)  
2020年秋 開業予定



グリーン・スロー・モビリティ  
(実証実験ルート)



ウォーカブル  
推進都市の実現  
(R1. 10. 1登録)

— 自転車通行空間整備箇所 ※R2. 3月末現在

※赤枠内: 中心市街地エリア 約162ha



# 中心市街地の活性化(まちづくりの課題)

●回遊性の向上(ウォーカブル) ●低未利用地の有効活用 など



高千穂通り(県道)・・・広幅員歩道



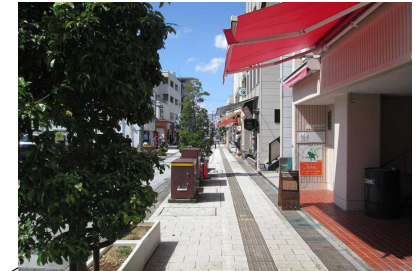
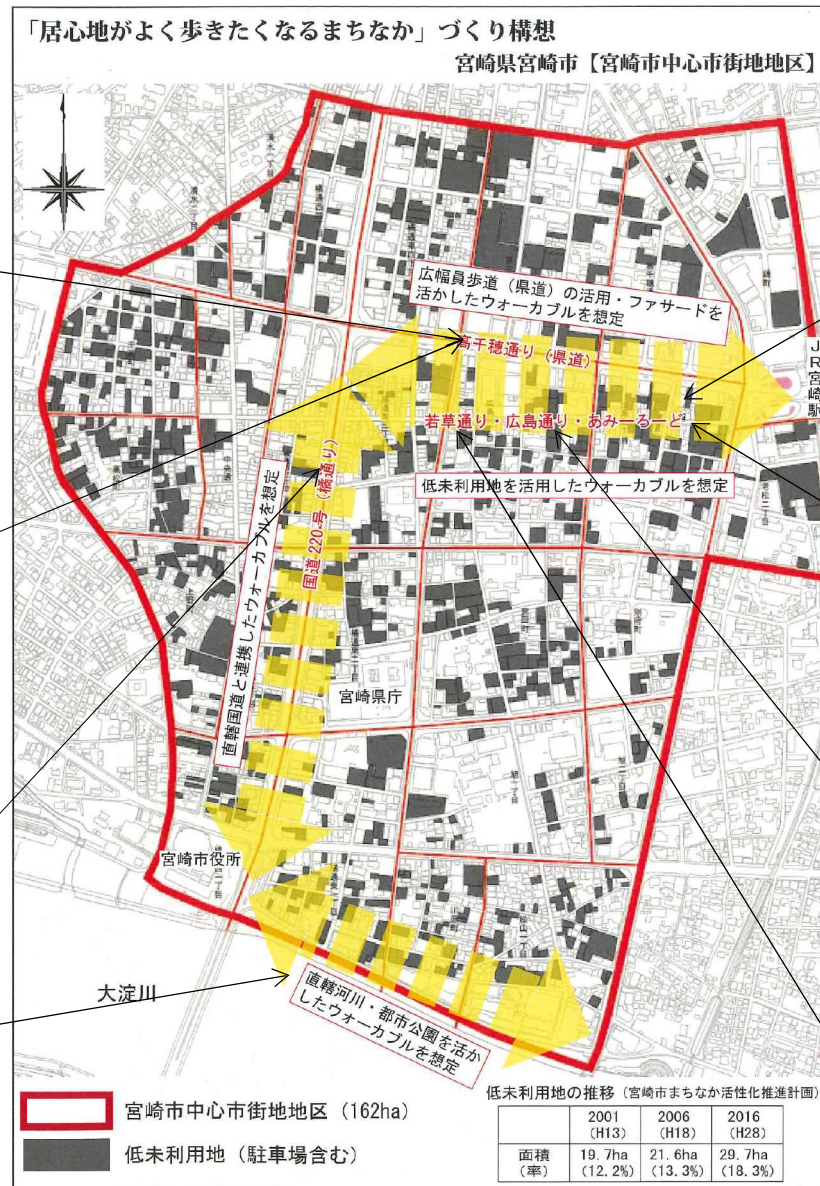
高千穂通り(県道)・・・ファサード



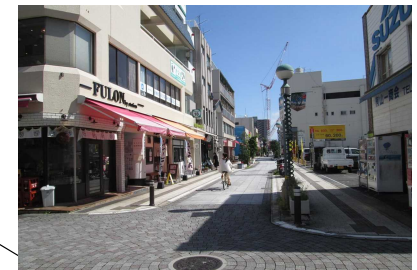
橘通り(国道220号)  
・・・アートセンター文化・芸術拠点



橘公園・・・大淀川・都市公園



あみーろーど(市道)・・・賑わい創出



あみーろーど・・・低未利用地残存



広島通り(市道)・・・低未利用地残存



若草通り(市道)・・・アーケード商店街