





# さいがい たいふう おおあめ まえ じょうほう 災害(台風や大雨など)の前に、情報をチェックする

## みやざきしほうさい 宮崎市防災メール

<p><b>1</b></p>  <p>miyazakicity@jijo.bosai.info にメールを送ります (このアドレスだけでOK。文を書かないでメールを送ってください)</p>	<p><b>2</b></p> <p>miyazakicity@jijo.bosai.info からメールが来たら、URL をクリックして Web サイトへ行きます。</p> <p>※「迷惑メール」を ON にしていると、メールが来ないかもしれません。</p>	<p><b>3</b></p>  <p>「宮崎市防災メール登録しますか? (はい・いいえ)」→「はい」をクリック。 「次に配信設定をしてください」→「登録内容の設定」をクリック。 ほしい情報の「メール受信」を「する」にして、「設定送信」をクリック。</p>	<p><b>4</b></p>  <p>「登録を完了しました」と出たら、登録は終わりです。</p> <p>※登録のお知らせメールは来ません。登録ができていれば、毎週金曜日16時ごろに、1週間分の天気予報が届きます。</p>
--	--	--	--

### デジタルテレビのデータ放送

- ①チャンネルをNHK総合にして、d ボタンを押す。
- ②一番上の「防災・生活情報」で、「決定」ボタンを押す。
- ③見たい情報を選んで、「決定」ボタンを押す。



かせんすいいかんそくじょうほう  
**河川水位観測情報**  
(川の水が、いまどれくらいか分かります)



みやざきけんとしやさいがいきけんどうじょうほう  
**宮崎県土砂災害危険度情報**  
(土砂災害※P5 が、いま危ないかどうか分かります)



きしょうちょうみやざきちほうきしょうだい  
**気象庁宮崎地方気象台**  
(天気などのデータです。国が出します)



おおあめけいほう としや きけんどうぶんぶ  
**大雨警報(土砂)の危険度分布**  
(日本地図で土砂災害※P5 の危険な場所が分かります)



▶ 防災ラジオ・システムって？

大きい災害(大雨や台風など)がおきた時、宮崎市の外のスピーカーの緊急アナウンス(防災行政無線)を、宮崎サンシャイン FM(76.1Mhz)がラジオ放送でもアナウンスします。



▶ 防災ラジオは便利です！

- ・緊急アナウンスの時は自動で ON になります
- ・停電時(電気がつかない時)は自動でライトが ON になります
- ・緊急アナウンスは録音できます
- ・ボタンだけで簡単に使えます



みやざきぼうさい 宮崎市防災ポータルサイト

<https://www.city.miyazaki.miyazaki.jp/bousai/>



さいがい たいふう おおあめ  
災害(台風や大雨など)の時に便利なアプリ

ぜんこくひなんじょ 全国避難所ガイド

日本の避難所／避難する場所などを調べることができます。



みやざき 宮崎サンシャイン FM

ダウンロード→「宮崎サンシャイン FM」を選ぶ→ラジオが聞けます。



ぼうさいそくほう Yahoo! 防災速報

避難のための情報や川の水が大丈夫かどうかなど、12の情報をチェックすることができます。



Safety tips

官公庁(国)が外国人旅行者のためにシェアしているアプリです。



# でんき みず と 電気や水、ガスが止まったら・・・



かじ きゅう びょうき  
**火事・急な病気は「119」**  
けいさつ  
**警察は「110」**  
でんわ  
**に電話してください**

でんき かいしゃ なまえ 電気・ガスなどの会社の名前		でんわばんごう 電話番号
きゅうしゅうでんりょくそうはいでん みやざきはいでんじぎょうしょ みやざきし でんき と まった とき 九州電力送配電 宮崎配電事業所(宮崎市で電気が止まった時)		0120-986-962
きゅうしゅうでんりょくそうはいでん たかなべはいでんじぎょうしょ さどわらちよう でんき と まった とき 九州電力送配電 高鍋配電事業所(佐土原町で電気が止まった時)		0120-986-961
みやざき 宮崎ガス(ガスが止まった時)		0985-39-3911
ににしほん でんわ かいしゃ NTT西日本(電話の会社)	こていでんわ 固定電話	「113」
	ひかりでんわ けいたいでんわ ひかり電話・携帯電話	0120-444-113
みやざきしじょうげすいどうきょく みず で 宮崎市上下水道局(水が出ない時)		0985-24-1212

## かんが 考えておきましょう

さいがい たいふう おおあめ など) は、いつあるかわかりません。たいふう おおあめ まえ、じゅんび  
災害(台風や大雨など)は、いつあるかわかりません。台風や大雨の前に、準備しておきましょう。

さいがい でんき じょうほう しんぶん  
災害や天気の情報、テレビ、ラジオ、新聞、インターネットなど、いろいろなものから集めるようにしましょう。

## さいがいようでんごん 災害用伝言ダイヤル (NTT のサービス)

さいがい たいふう おおあめ とき みんなが でんわ つか かぞく ともだち れんらく  
災害(台風や大雨など)があった時、みんなが電話を使うので、家族や友達に連絡ができないかもしれ  
ません。さいがい とき ろくおん かぞく ともだち き さいがいようでんごん  
災害の時は、メッセージを録音する・家族や友達が聞ける「災害用伝言ダイヤル」が使えます。

メッセージを録音するとき	171-1-●●●●(●●-●●●●) 「大丈夫です」と話したい人(自分)の電話番号
メッセージを聞くととき	171-2-●●●●(●●-●●●●) 「大丈夫かどうか」確認したい人(家族や友達)の電話番号(↑と同じ)
じかん 時間は?	1メッセージは30秒まで
いつまで聞ける?	録音してから48時間
いくつまで?	1つの電話番号で10メッセージまで
つか 使える電話	いっばんでんわ こうしゅうでんわ けいたいでんわ つか 一般電話、公衆電話、携帯電話(※使えない携帯電話もあります)など

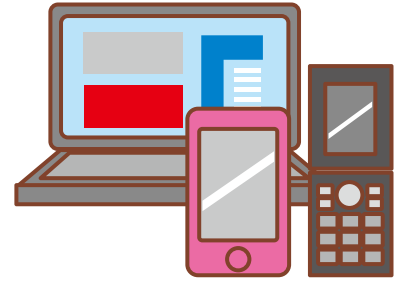
## 「どうやって連絡するか」の確認

さいがい とき かぞく ともだち れんらく  
災害がおきた時は、家族や友達と連絡ができなくなるかもしれません。

たいふう おおあめ まえ れんらく はな  
台風や大雨の前に、どうやって連絡するかを話しておきましょう。

した でんわ かいしゃ おお さいがい とき さいがいようでんごん  
下の電話の会社は、大きい災害の時に「災害用伝言ダイヤル」などが

つかえます。たいふう おおあめ まえ つか かた かくにん  
使えます。台風や大雨の前に、使い方を確認しておきましょう。



しゃだんほうじん でんきつうしんじぎょうしりぞききょうかい  
社団法人電気通信事業者協会  
(さいがい とき でんわ つか かた  
災害の時の電話の使い方)



にじにほん  
NTT西日本  
(さいがいようでんごん  
災害用伝言ダイヤル「171」)



NTT ドコモ  
(さいがいようでんごん  
災害用伝言ダイヤル)



au  
(さいがいようでんごん  
災害用伝言ダイヤル)



SoftBank  
(さいがいようでんごん  
災害用伝言ダイヤル)

