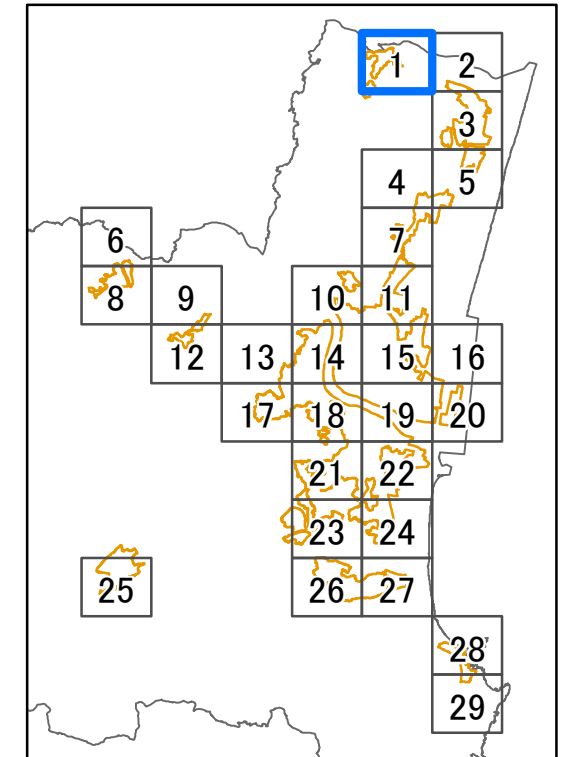
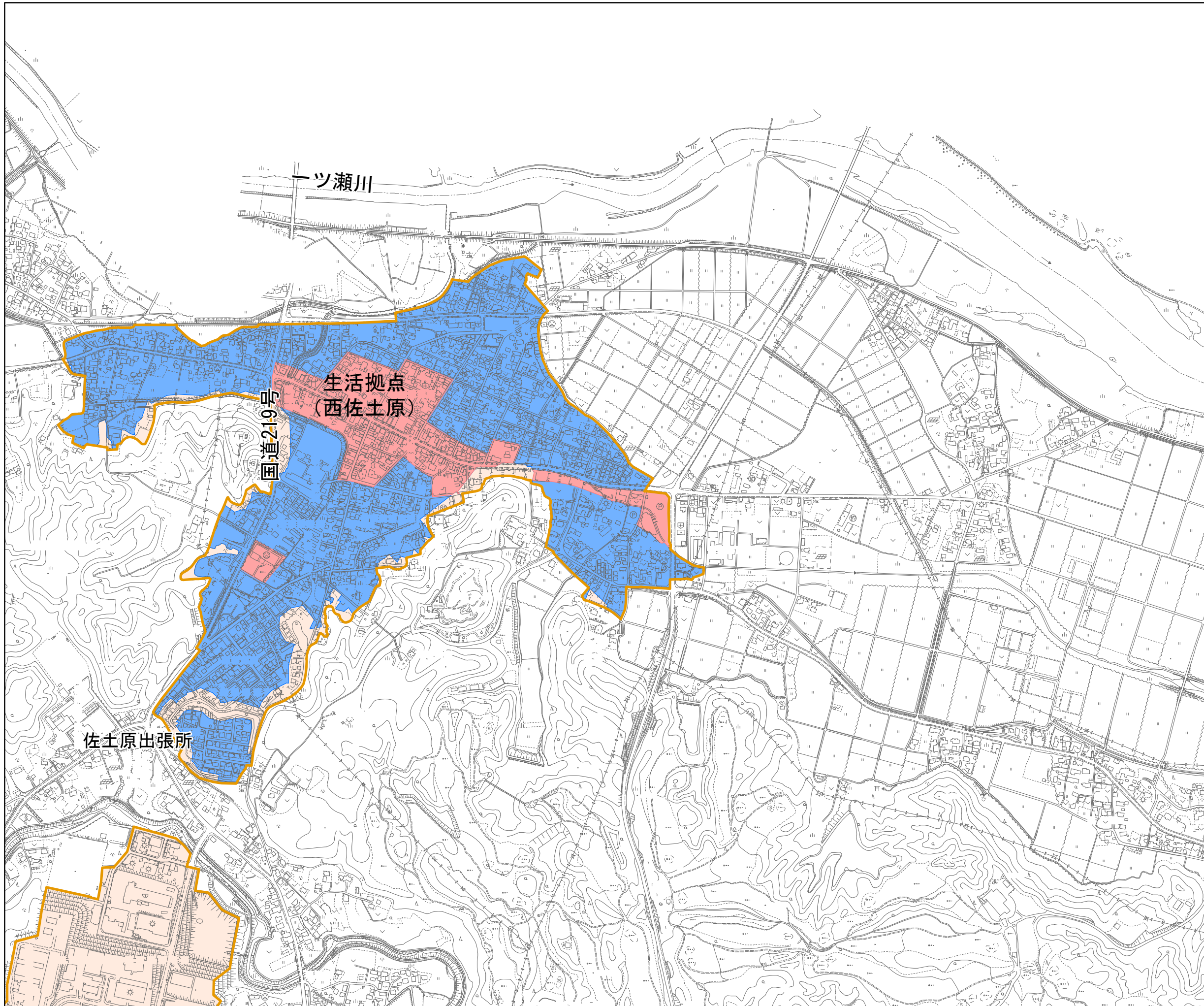
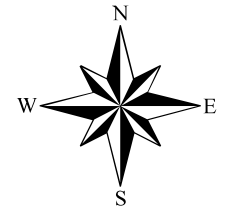


都市機能誘導区域/居住誘導区域

No. 1/29



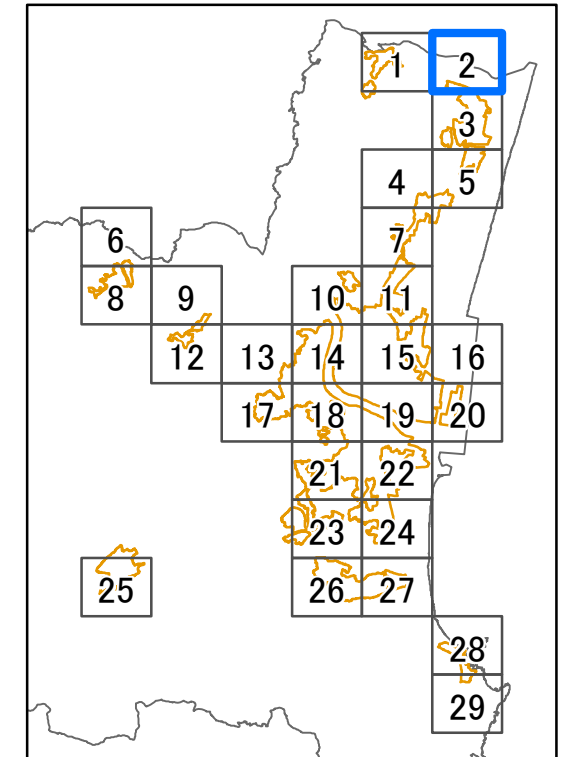
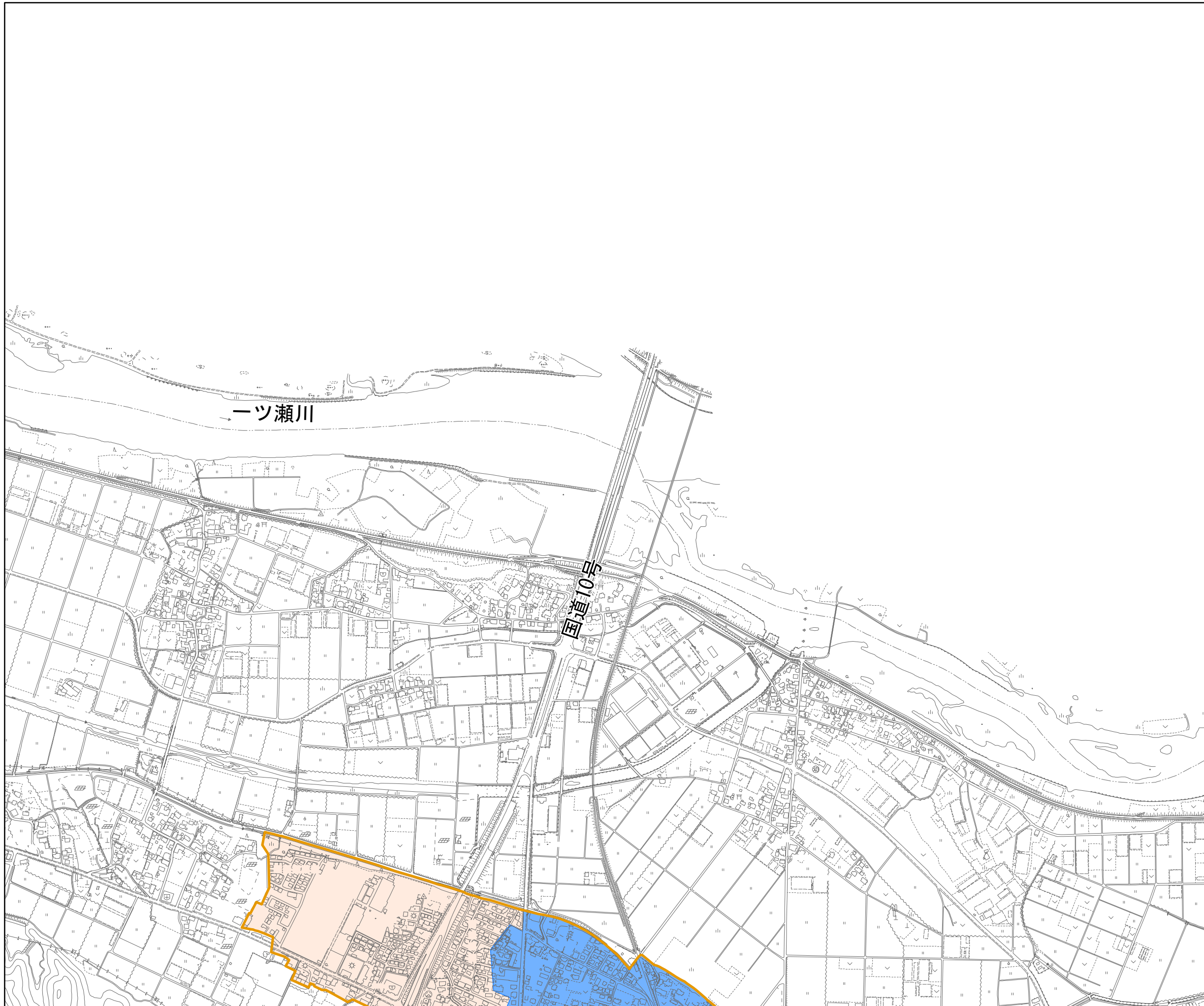
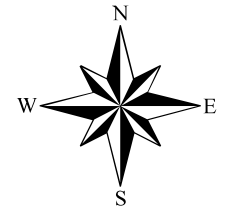
- 都市機能誘導区域 (中核拠点)
- 都市機能誘導区域 (地域拠点)
- 都市機能誘導区域 (生活拠点)
- 居住誘導区域
- 市街化区域/用途地域

0 200 400 600 800 1,000 m

1:10,000

都市機能誘導区域/居住誘導区域

No. 2/29



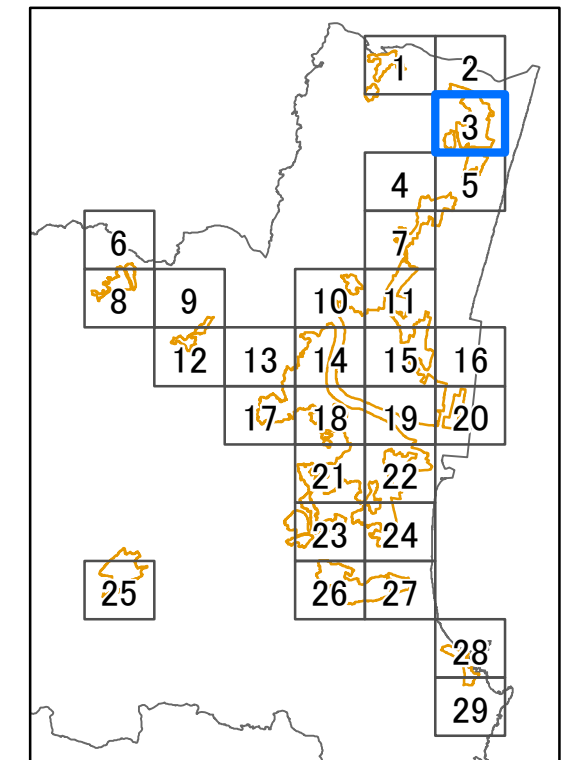
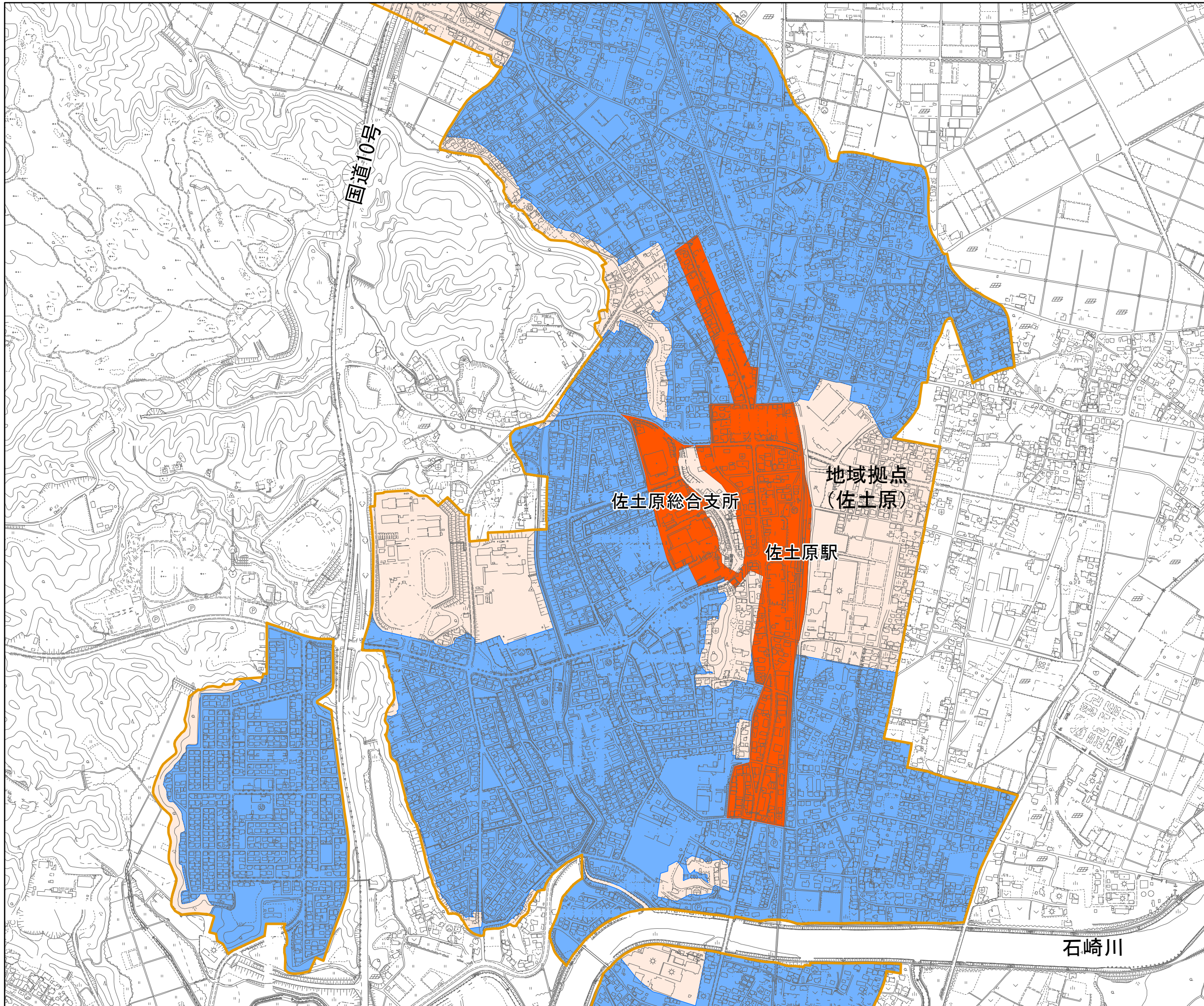
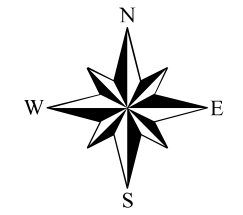
0 200 400 600 800 1,000 m

1:10,000

- 都市機能誘導区域 (中核拠点)
- 都市機能誘導区域 (地域拠点)
- 都市機能誘導区域 (生活拠点)
- 居住誘導区域
- 市街化区域/用途地域

都市機能誘導区域/居住誘導区域

No. 3/29



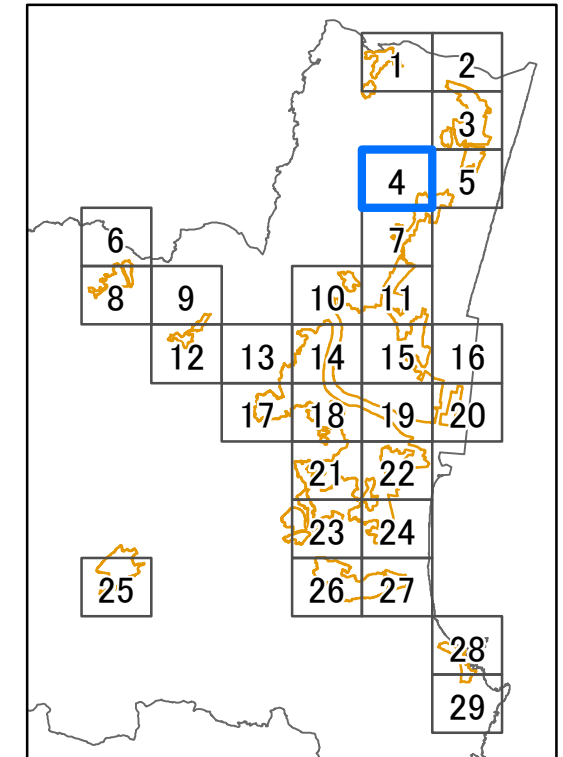
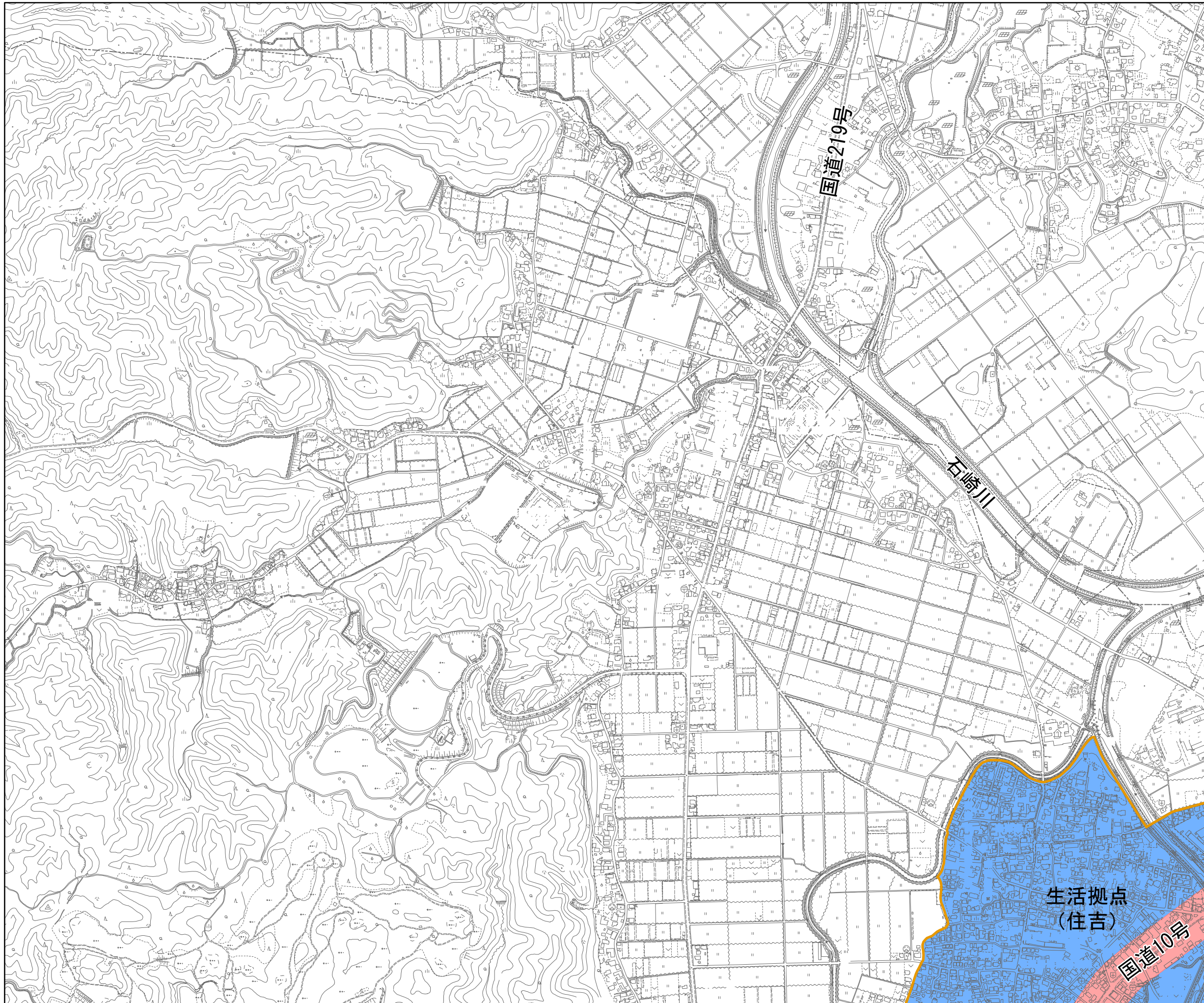
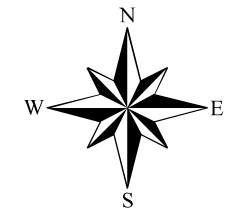
0 200 400 600 800 1,000 m

1:10,000

- 都市機能誘導区域(中核拠点)
- 都市機能誘導区域(地域拠点)
- 都市機能誘導区域(生活拠点)
- 居住誘導区域
- 市街化区域/用途地域

都市機能誘導区域/居住誘導区域

No. 4/29



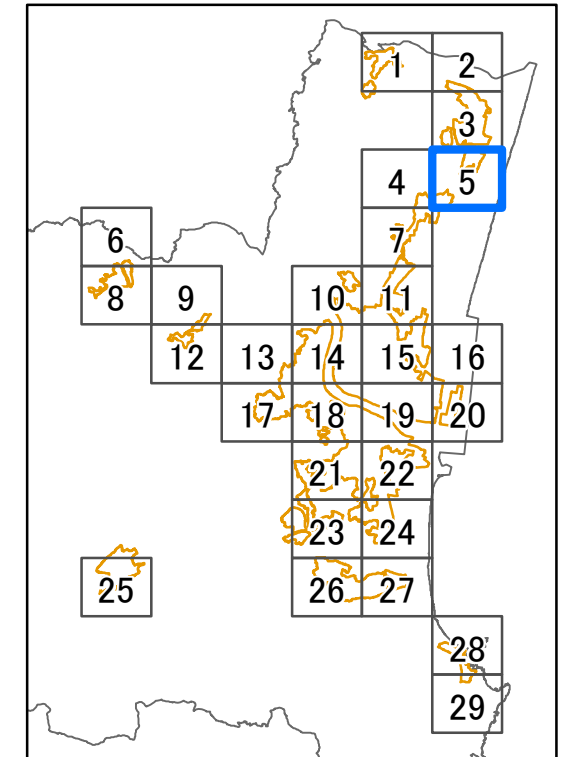
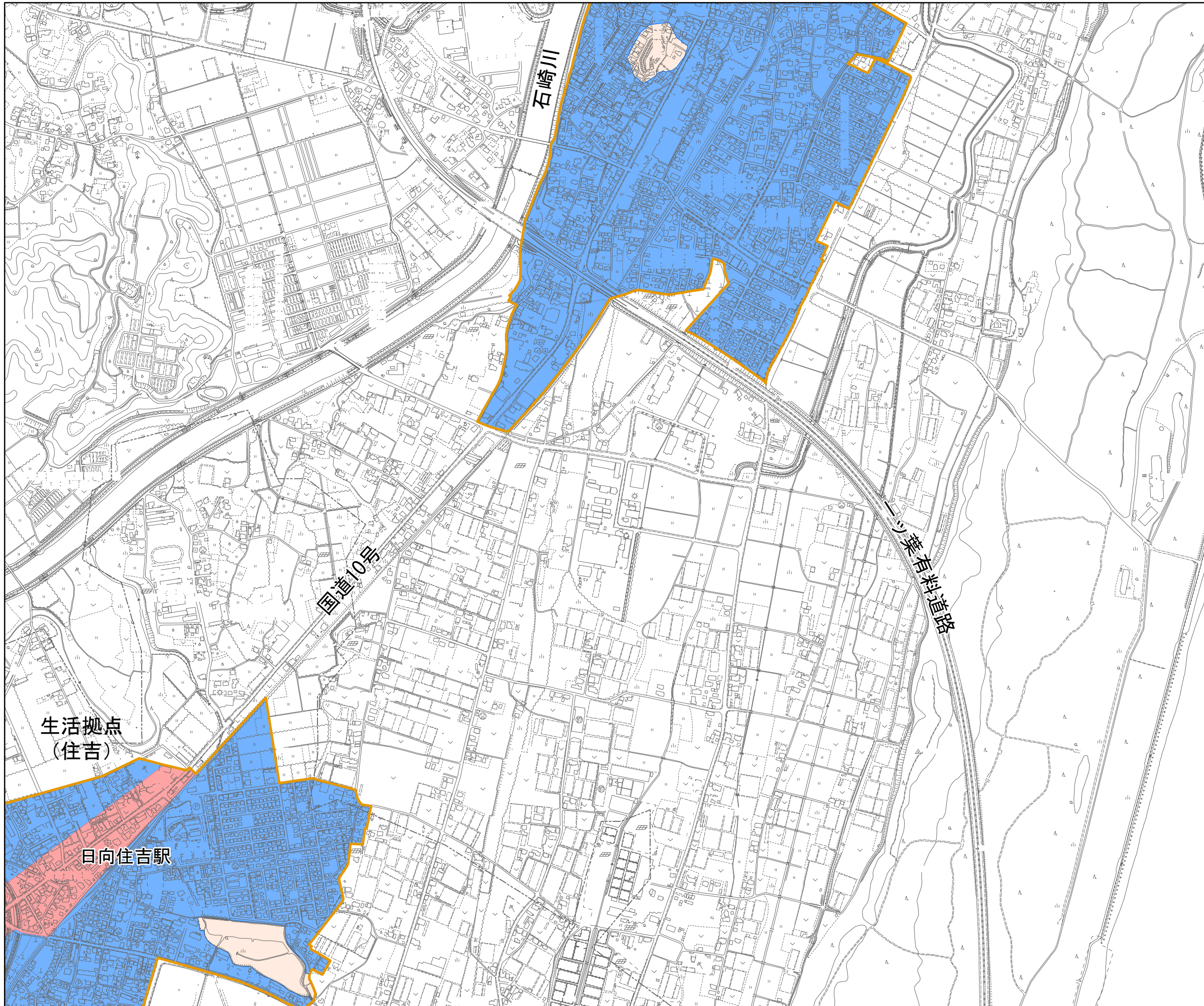
0 200 400 600 800 1,000 m

1:10,000

- 都市機能誘導区域(中核拠点)
- 都市機能誘導区域(地域拠点)
- 都市機能誘導区域(生活拠点)
- 居住誘導区域
- 市街化区域/用途地域

都市機能誘導区域/居住誘導区域

No. 5/29



- 都市機能誘導区域 (中核拠点)
- 都市機能誘導区域 (地域拠点)
- 都市機能誘導区域 (生活拠点)
- 居住誘導区域
- 市街化区域/用途地域

0 200 400 600 800 1,000 m

1:10,000