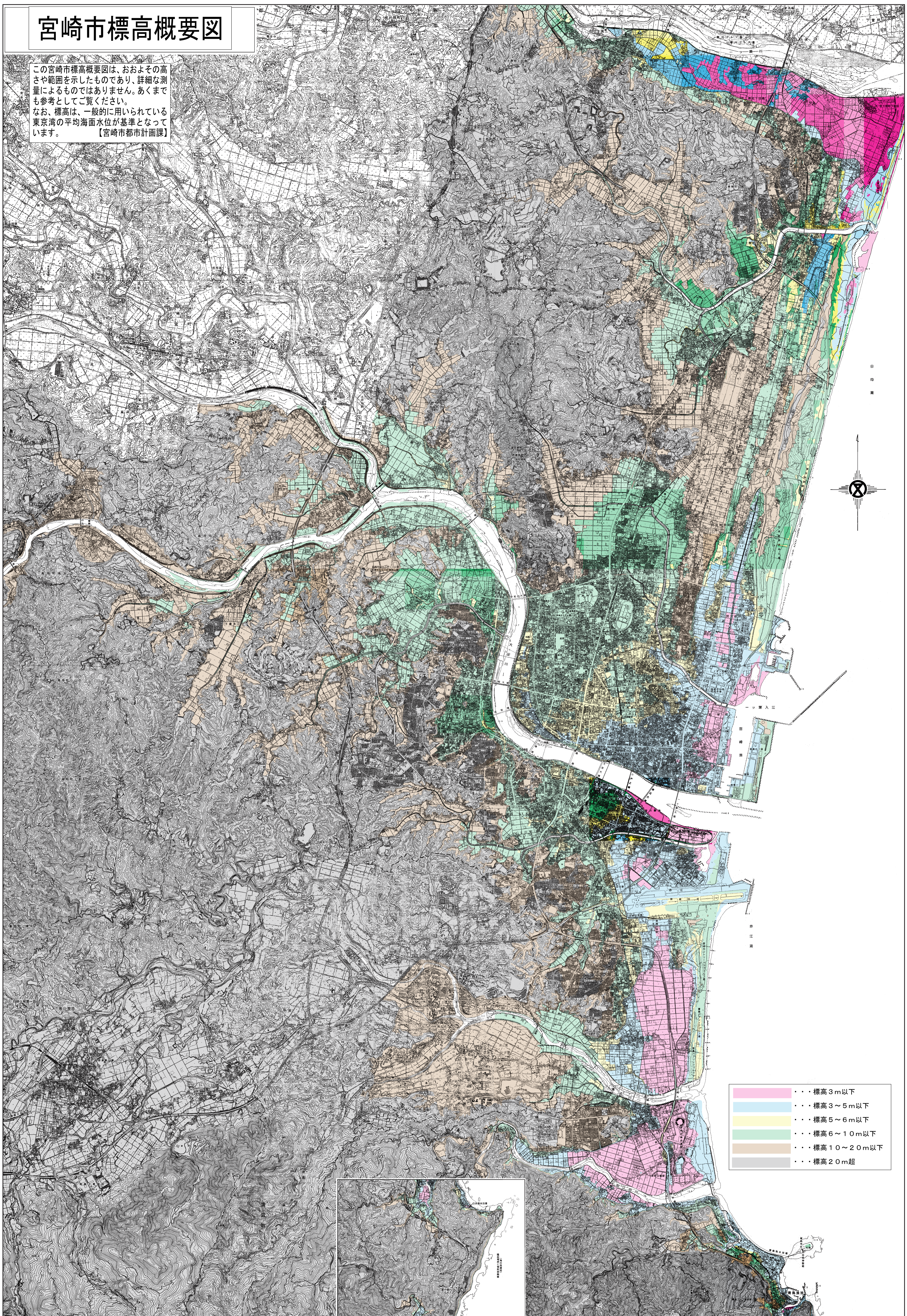
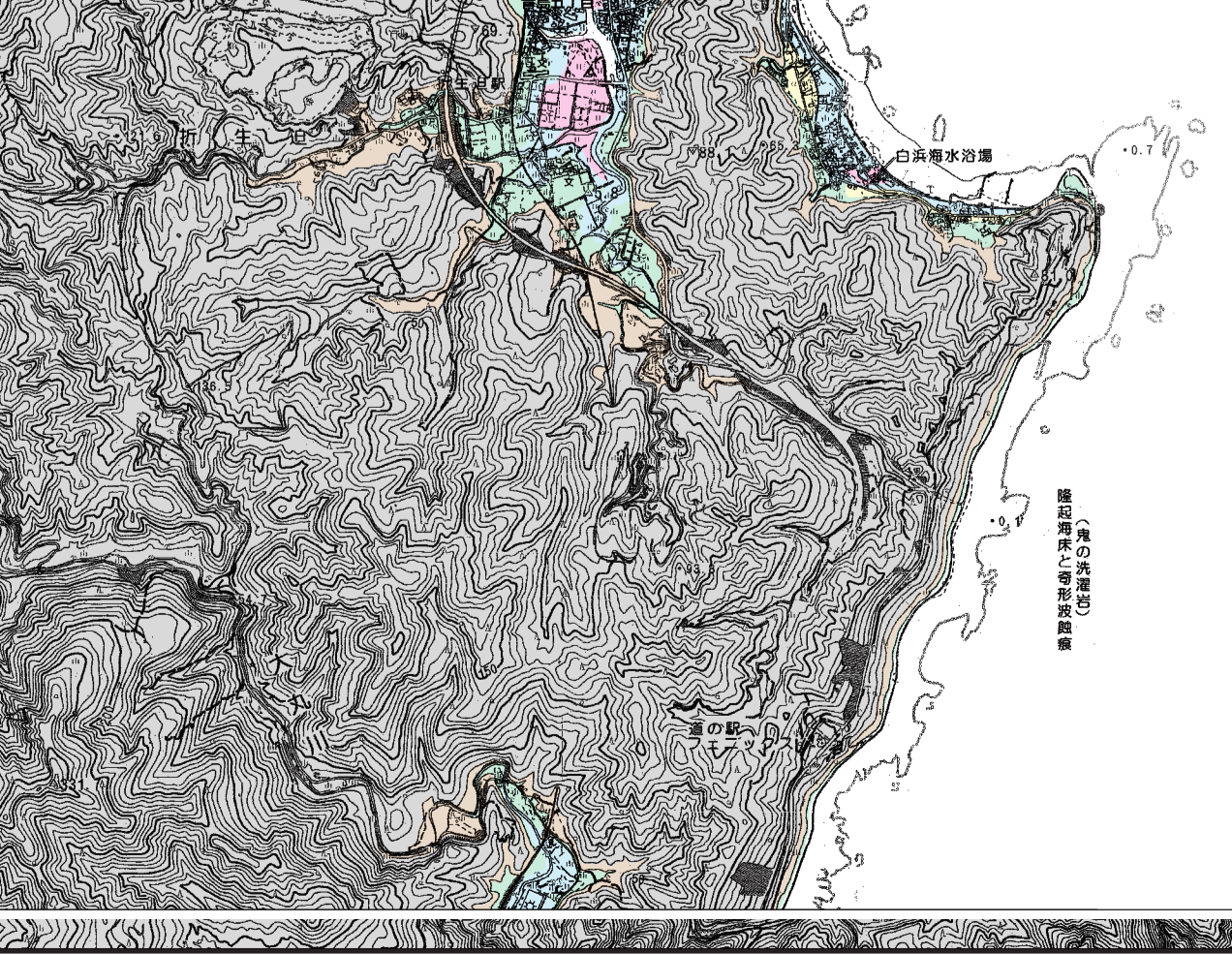


宮崎市標高概要図

この宮崎市標高概要図は、およその高さや範囲を示したものであり、詳細な測量によるものではありません。あくまでも参考としてご覧ください。
なお、標高は、一般的に用いられている東京湾の平均海面水位が基準となっています。【宮崎市都市計画課】



- 標高3m以下
- 標高3～5m以下
- 標高5～6m以下
- 標高6～10m以下
- 標高10～20m以下
- 標高20m超



1:25,000
0 500 1000 1500 2000 2500 3000m