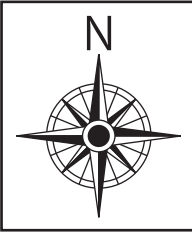
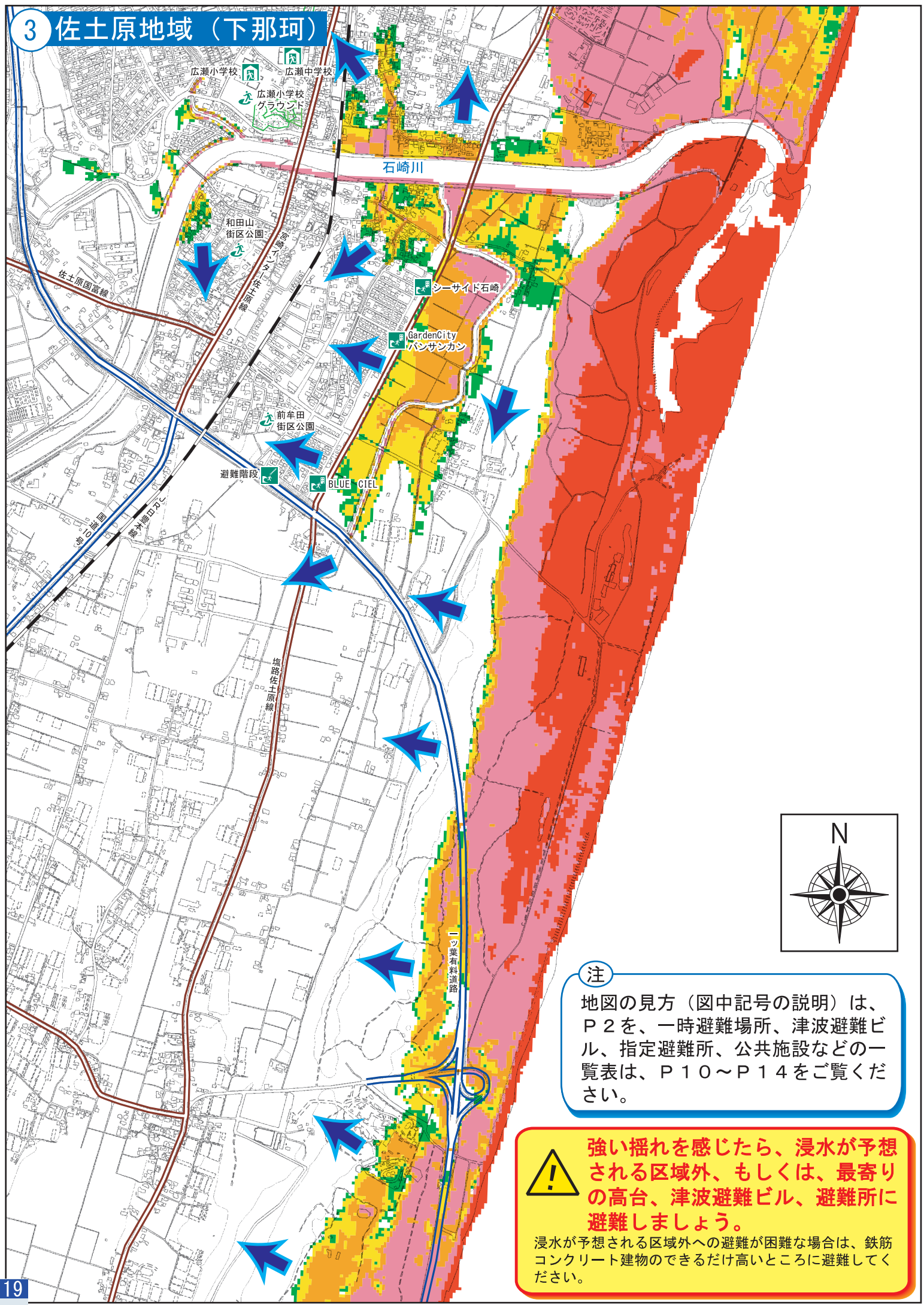


3 佐土原地域（下那珂）



注
 地図の見方（図中記号の説明）は、P2を、一時避難場所、津波避難ビル、指定避難所、公共施設などの一覧表は、P10～P14をご覧ください。

! 強い揺れを感じたら、浸水が予想される区域外、もしくは、最寄りの高台、津波避難ビル、避難所に避難しましょう。
 浸水が予想される区域外への避難が困難な場合は、鉄筋コンクリート建物のできるだけ高いところに避難してください。