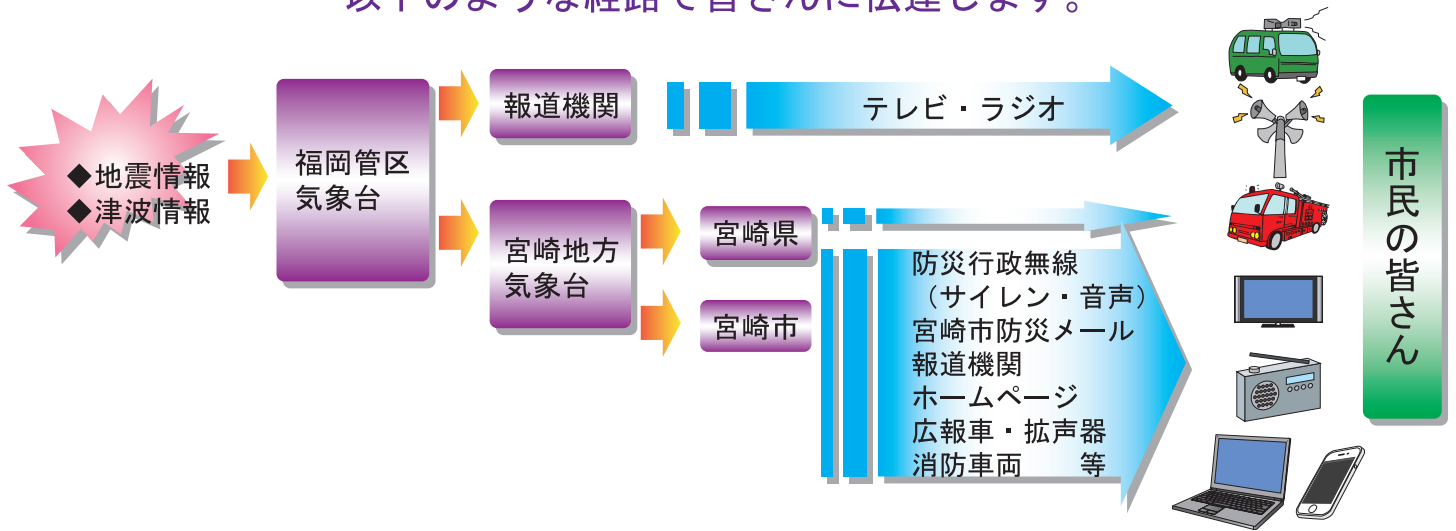


情報の伝達経路

地震や津波に関する注意報や警報、避難勧告・避難指示等の情報は以下のような経路で皆さんに伝達します。

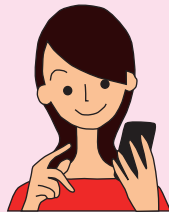


宮崎市防災メールを登録しましょう。

災害時に、自宅・職場のパソコンや、携帯電話への避難に関する情報・気象情報等を配信します。(事前に登録が必要です。) ■登録方法：宮崎市役所ホームページの防災情報からお進みください。

パソコン

<http://www.city.miyazaki.miyazaki.jp/>

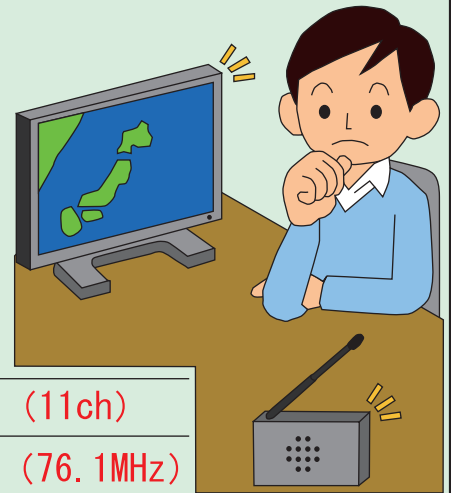


携帯電話

<http://www.city.miyazaki.miyazaki.jp/i/>

テレビやラジオから災害情報を入手しましょう。

台風接近時等、災害が起こる恐れのあるときなどは、市の災害対策本部から宮崎ケーブルテレビチャンネル11で災害に関する情報を発信します。また宮崎サンシャインFM(76.1MHz)では、宮崎市の災害に関する情報を優先的に放送します。



宮崎ケーブルテレビ (11ch)

宮崎サンシャインFM (76.1MHz)

災害時要援護者情報管理制度に登録しましょう。

この制度は、火災や地震・大雨などの災害時において自力での避難が困難な方が、地域の中で必要な支援を受けられるようにするための支援情報として活用するものです。

対象者 (在宅の方で 下記のいずれかに該当する方)

- 1号・介護保険制度で要支援以上に認定された方
- 2号・身体障がい、知的障がい及び精神障がいの方で、自力での避難が困難な方
- 3号・高齢者(65歳以上)で、自力での避難が困難な方
- 4号・上記以外で、自力での避難が困難な方

【問合せ先】
福祉総務課
電話 0985-21-1754



災害情報提供ホームページ

災害情報掲示板
避難や避難所に関する情報

宮崎市

<http://www.city.miyazaki.miyazaki.jp/>

地震・津波に関する情報

気象庁

<http://www.jma.go.jp/>

国土交通省
防災情報提供センター

<http://www.mlit.go.jp/saigai/bosaijoho/>