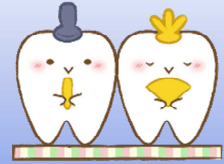


歯っぴ～噛む噛む



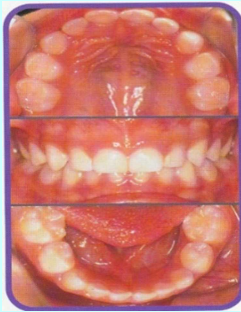
今回のテーマは… 「乳歯の特徴・役割を知ろう！」 です！



乳歯の特徴

★ 生後5～6ヶ月頃から生え始め
3歳頃、乳歯列20本が生えそろういます。

3歳頃

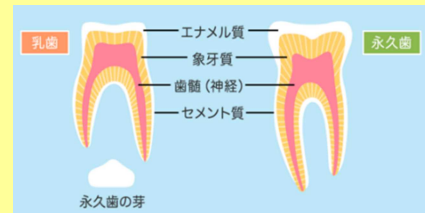


★ 色は白っぽく、永久歯よりひとまわり小さいです。

★ 永久歯に比べてエナメル質や象牙質が薄いため、むし歯になると進みが早いです。

★ むし歯になっても

痛みに鈍い！



★ 生えたての歯は表面が柔らかくむし歯になりやすいです。
3歳頃までは上の前歯、3歳以降は奥歯のむし歯が多くなります。



乳歯の役割

噛むこと



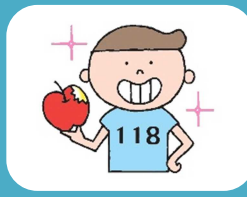
発音を助ける



永久歯の誘導



顎の成長を促す



表情を作る



☆☆今月のピックアップ☆☆

いずれ抜ける乳歯・・・どうしてむし歯になるといけないの！？

大きなむし歯になってしまうと・・・

- ★ しっかり物が噛めず十分な栄養が摂れなくなります。
- ★ 固いものを避けてしまい、偏食の原因となることがあります。
- ★ きちんと噛めないと顎が発達せず、永久歯の並びスペースがなくなり歯並びが悪くなります。
- ★ 歯の根の先に膿がたまるくらいひどくなるとこれから生えてくる永久歯へも影響がでることがあります。

