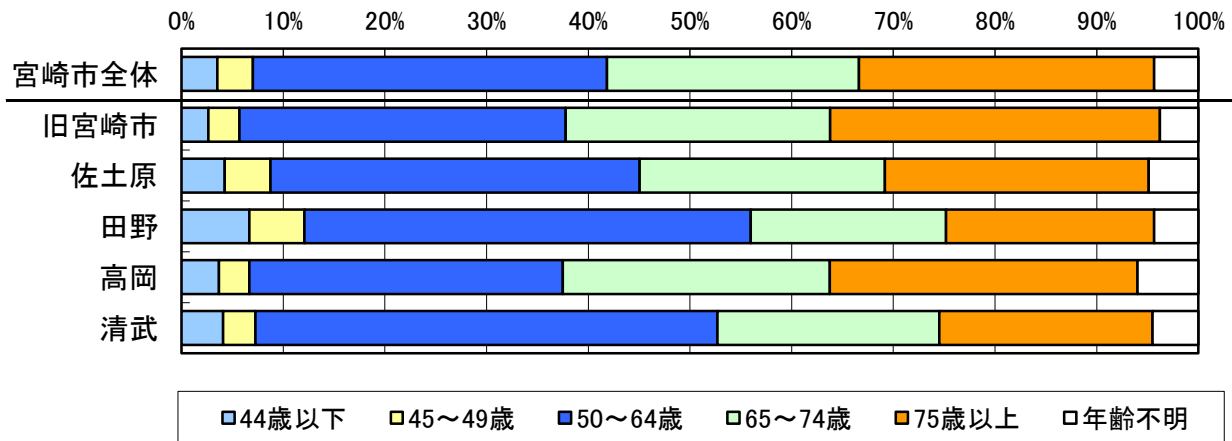


地域農業の将来(人と農地の問題)についてのアンケート調査結果

[平成25年9月／宮崎市農政企画課]

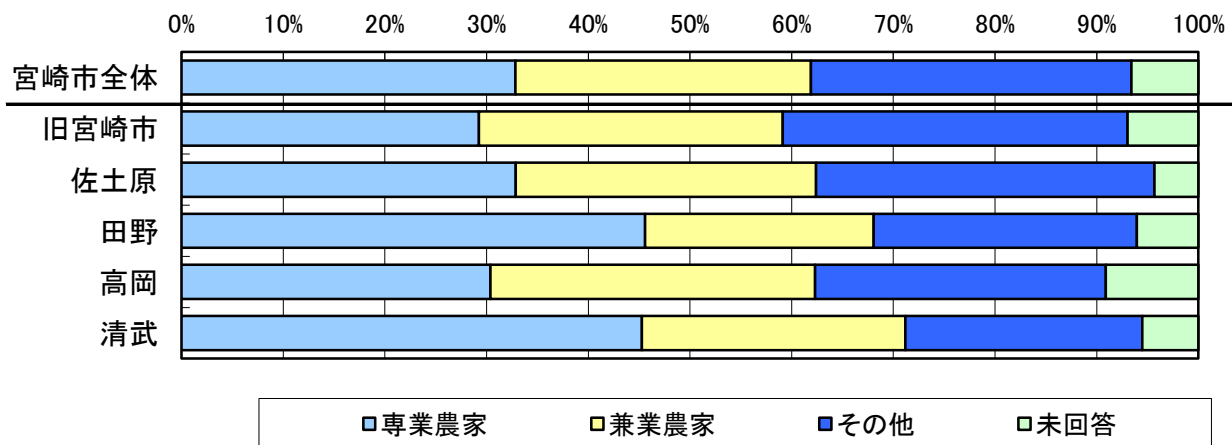
① 回答者の年齢分布



| | 44歳以下 | 45～49歳 | 50～64歳 | 65～74歳 | 75歳以上 | 年齢不明 | 合計(人) |
|-------|-------|--------|--------|--------|-------|------|-------|
| 宮崎市全体 | 3.5% | 3.5% | 34.8% | 24.8% | 29.0% | 4.3% | 7,527 |
| 旧宮崎市 | 2.7% | 3.0% | 32.1% | 26.0% | 32.4% | 3.8% | 4,073 |
| 佐土原 | 4.3% | 4.5% | 36.3% | 24.1% | 25.9% | 4.9% | 1,223 |
| 田野 | 6.7% | 5.4% | 43.9% | 19.2% | 20.5% | 4.3% | 645 |
| 高岡 | 3.7% | 3.0% | 30.8% | 26.3% | 30.3% | 6.0% | 899 |
| 清武 | 4.1% | 3.2% | 45.4% | 21.8% | 21.0% | 4.5% | 687 |

[※パーセントの合計が100にならないこともあります(以下同じ)]

② 回答者の経営の種類

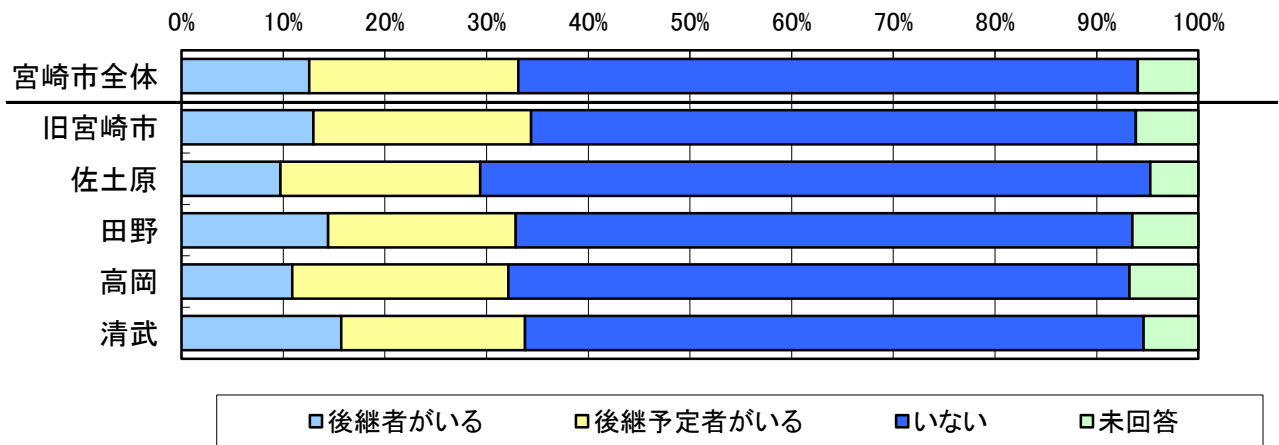


| | 専業農家 | 兼業農家 | その他 | 未回答 | 合計(人) |
|-------|-------|-------|-------|------|-------|
| 宮崎市全体 | 32.8% | 29.1% | 31.5% | 6.6% | 7,527 |
| 旧宮崎市 | 29.2% | 29.9% | 33.9% | 7.0% | 4,073 |
| 佐土原 | 32.9% | 29.5% | 33.3% | 4.3% | 1,223 |
| 田野 | 45.6% | 22.5% | 25.9% | 6.0% | 645 |
| 高岡 | 30.4% | 31.9% | 28.6% | 9.1% | 899 |
| 清武 | 45.3% | 25.9% | 23.3% | 5.5% | 687 |

地域農業の将来(人と農地の問題)についてのアンケート調査結果

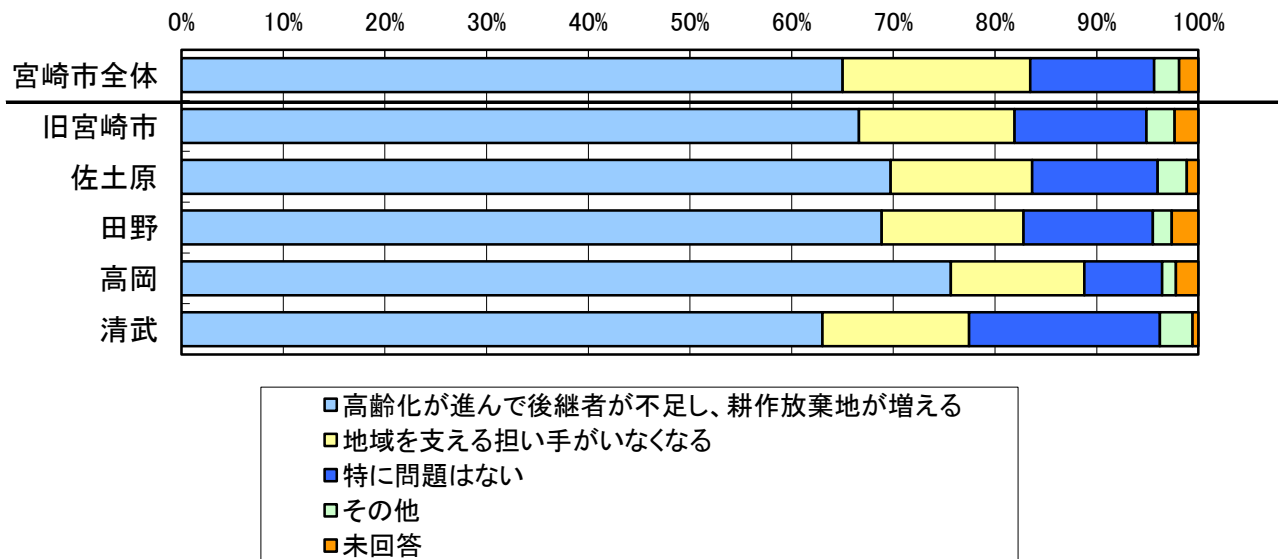
[平成25年9月／宮崎市農政企画課]

③ 回答者の後継者の有無



| | 後継者がいる | 後継予定者がいる | いない | 未回答 | 合計(人) |
|-------|--------|----------|-------|------|-------|
| 宮崎市全体 | 12.6% | 20.5% | 60.9% | 6.0% | 7,527 |
| 旧宮崎市 | 13.0% | 21.4% | 59.5% | 6.2% | 4,073 |
| 佐土原 | 9.7% | 19.6% | 65.9% | 4.7% | 1,223 |
| 田野 | 14.4% | 18.4% | 60.6% | 6.5% | 645 |
| 高岡 | 10.9% | 21.2% | 61.1% | 6.8% | 899 |
| 清武 | 15.7% | 18.0% | 60.8% | 5.4% | 687 |

問1 あなたの地域の農業は、5年後、10年後には、どんな問題が起きてくると思いますか。

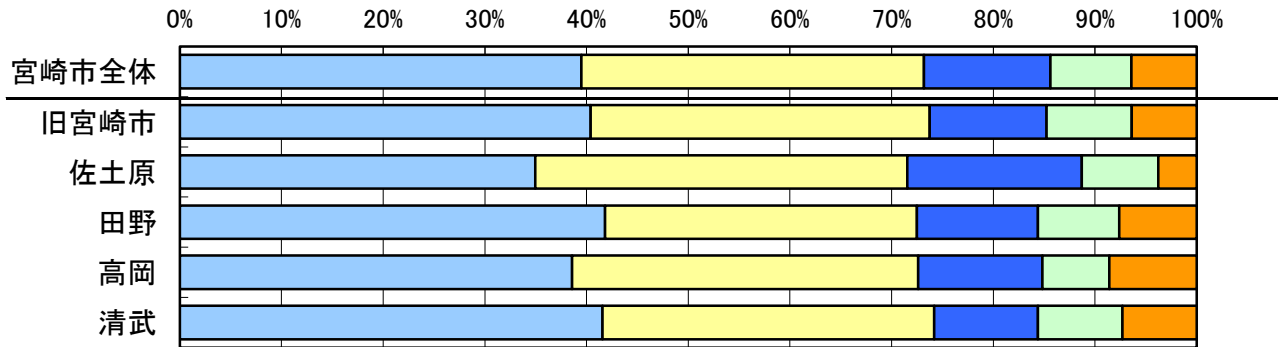


| | 高齢化、後継者不足、耕作放棄地の増 | 地域を支える担い手がなくなる | 特に問題はない | その他 | 未回答 | 合計(人) |
|-------|-------------------|----------------|---------|------|------|-------|
| 宮崎市全体 | 65.0% | 18.5% | 12.2% | 2.5% | 1.9% | 7,881 |
| 旧宮崎市 | 66.6% | 15.3% | 13.0% | 2.8% | 2.3% | 4,073 |
| 佐土原 | 69.7% | 13.9% | 12.3% | 2.9% | 1.1% | 1,223 |
| 田野 | 68.8% | 14.0% | 12.7% | 1.9% | 2.6% | 645 |
| 高岡 | 75.6% | 13.1% | 7.7% | 1.3% | 2.2% | 899 |
| 清武 | 63.0% | 14.4% | 18.8% | 3.2% | 0.6% | 687 |

地域農業の将来(人と農地の問題)についてのアンケート調査結果

[平成25年9月／宮崎市農政企画課]

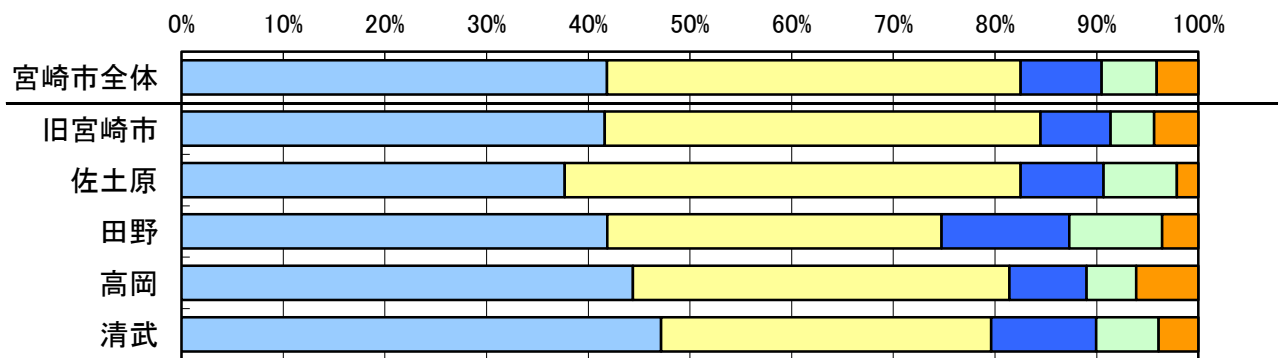
問2 あなたの地域の農業が続いていくためには、今後どうしたらよいと思いますか。(複数回答可)



- 地域の中心となる担い手を育成する
- 集落営農を推進する
- 大型農業機械が入るよう基盤整備に取り組み、作業の効率化を図る
- その他
- 未回答

| | 地域の中心となる担い手の育成 | 集落営農の推進 | 基盤整備、作業の効率化 | その他 | 未回答 | 合計(人) |
|-------|----------------|---------|-------------|------|------|-------|
| 宮崎市全体 | 39.5% | 33.7% | 12.4% | 8.0% | 6.4% | 8,904 |
| 旧宮崎市 | 40.4% | 33.3% | 11.5% | 8.4% | 6.4% | 4,787 |
| 佐土原 | 35.0% | 36.6% | 17.2% | 7.5% | 3.8% | 1,479 |
| 田野 | 41.8% | 30.7% | 11.9% | 8.0% | 7.6% | 763 |
| 高岡 | 38.6% | 34.0% | 12.2% | 6.6% | 8.6% | 1,081 |
| 清武 | 41.6% | 32.6% | 10.2% | 8.3% | 7.3% | 794 |

問3 あなた自身の経営は、地域の中でどういう位置付けだと思いますか。



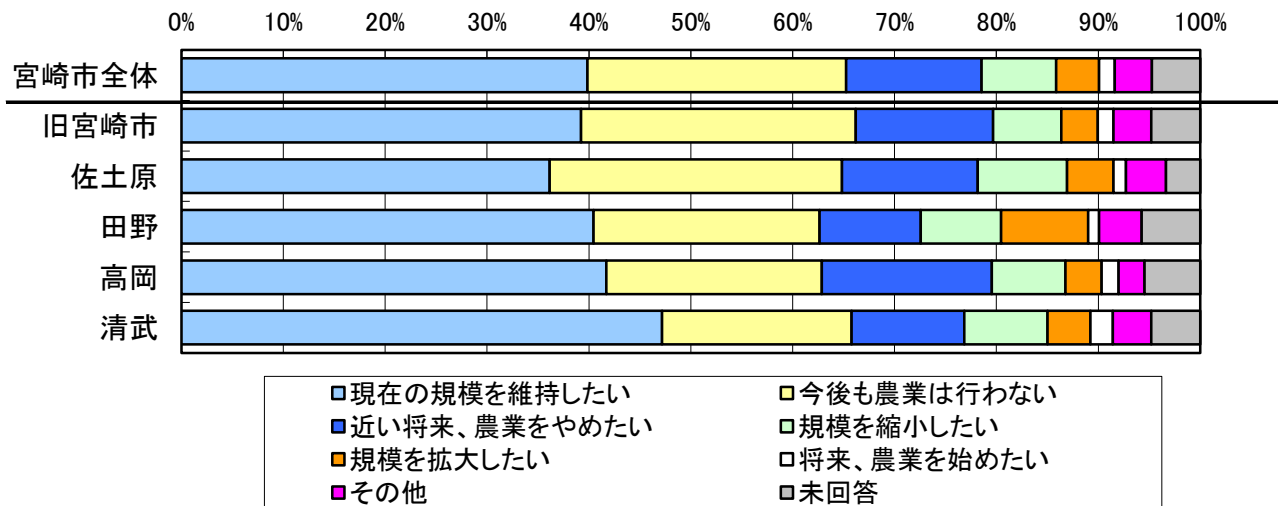
- 地域の中心となる担い手ではなく、将来的にも変わらない
- 農業をしていない
- 今は違うが、将来的には地域の中心となる担い手を目指したい
- 地域の中心となる担い手である
- 未回答

| | 中心となる担い手ではなく、将来的にも不変 | 農業をしていない | 今は違うが、将来的には担い手を目指したい | 地域の中心となる担い手である | 未回答 | 合計(人) | 49歳以下で、「地域の中心となる担い手である」または「それを目指したい」と回答した方 |
|-------|----------------------|----------|----------------------|----------------|------|-------|--|
| 宮崎市全体 | 41.8% | 40.7% | 8.0% | 5.4% | 4.1% | 7,527 | 223人(42.3%) |
| 旧宮崎市 | 41.6% | 42.8% | 6.9% | 4.3% | 4.4% | 4,073 | 92人(39.8%) |
| 佐土原 | 37.7% | 44.8% | 8.2% | 7.2% | 2.1% | 1,223 | 43人(39.8%) |
| 田野 | 41.9% | 32.9% | 12.6% | 9.1% | 3.6% | 645 | 42人(53.8%) |
| 高岡 | 44.4% | 37.0% | 7.6% | 4.9% | 6.1% | 899 | 26人(43.3%) |
| 清武 | 47.2% | 32.5% | 10.3% | 6.1% | 3.9% | 687 | 20人(40.0%) |

地域農業の将来(人と農地の問題)についてのアンケート調査結果

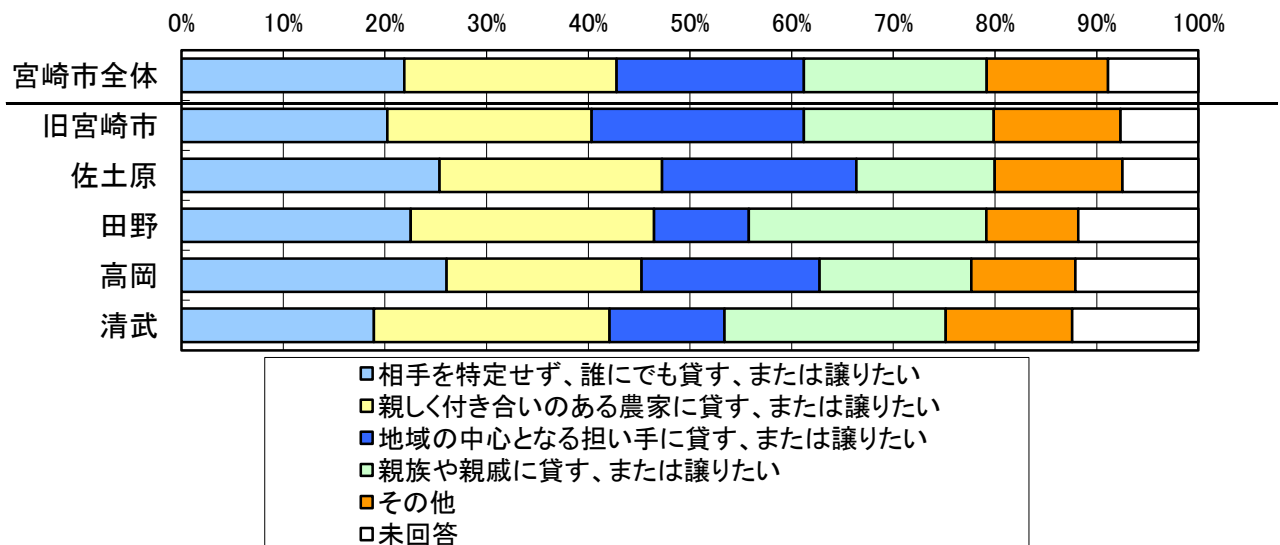
[平成25年9月／宮崎市農政企画課]

問4 今後予定している経営規模について、おたずねします。



| | 現在の規模を維持したい | 今後も農業は行わない | 近い将来、農業をやめたい | 規模を縮小したい | 規模を拡大したい | 将来、農業を始めたい | その他 | 未回答 | 合計(人) |
|-------|-------------|------------|--------------|----------|----------|------------|------|------|-------|
| 宮崎市全体 | 39.8% | 25.4% | 13.3% | 7.3% | 4.2% | 1.5% | 3.7% | 4.7% | 7,527 |
| 旧宮崎市 | 39.2% | 27.0% | 13.5% | 6.7% | 3.6% | 1.5% | 3.7% | 4.8% | 4,073 |
| 佐土原 | 36.1% | 28.7% | 13.3% | 8.7% | 4.6% | 1.2% | 3.9% | 3.4% | 1,223 |
| 田野 | 40.5% | 22.2% | 9.9% | 7.9% | 8.5% | 1.1% | 4.2% | 5.7% | 645 |
| 高岡 | 41.7% | 21.1% | 16.7% | 7.2% | 3.6% | 1.7% | 2.6% | 5.5% | 899 |
| 清武 | 47.2% | 18.6% | 11.1% | 8.2% | 4.2% | 2.2% | 3.8% | 4.8% | 687 |

問5 上記の問4で「規模縮小したい」「近い将来 農業をやめたい」「今後も農業は行わない」のいずれかを選んだ方におたずねします。あなたが持っている農地を、今後どうしますか。

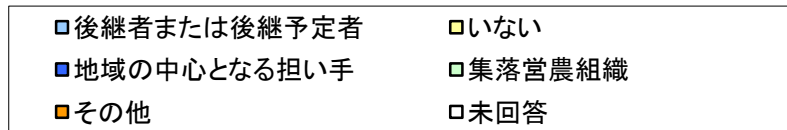
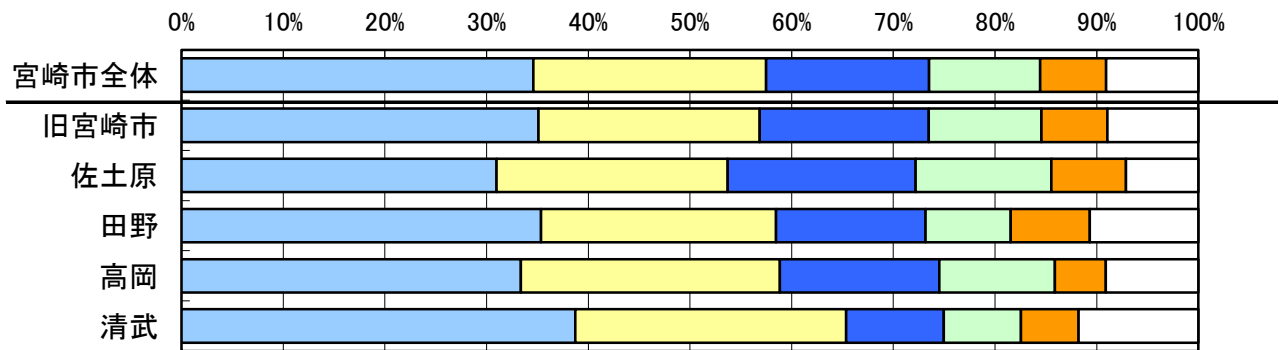


| | 相手を特定せず、誰にでも貸す・譲る | 親しく付き合いのある農家に貸す・譲る | 地域の中心となる担い手に貸す・譲る | 親族や親戚に貸す・譲る | その他 | 未回答 | 合計(人) |
|-------|-------------------|--------------------|-------------------|-------------|-------|-------|-------|
| 宮崎市全体 | 21.9% | 20.9% | 18.4% | 18.0% | 11.9% | 8.9% | 4,348 |
| 旧宮崎市 | 20.2% | 20.1% | 20.9% | 18.7% | 12.5% | 7.6% | 2,353 |
| 佐土原 | 25.4% | 21.9% | 19.1% | 13.6% | 12.6% | 7.5% | 749 |
| 田野 | 22.5% | 23.9% | 9.3% | 23.4% | 9.0% | 11.8% | 355 |
| 高岡 | 26.1% | 19.2% | 17.5% | 14.9% | 10.2% | 12.1% | 537 |
| 清武 | 18.9% | 23.2% | 11.3% | 21.8% | 12.4% | 12.4% | 354 |

地域農業の将来(人と農地の問題)についてのアンケート調査結果

[平成25年9月／宮崎市農政企画課]

問6 あなたは、将来、自分の農地を誰に託したいですか。



| | 後継者または後継予定者 | いない | 地域の中心となる担い手 | 集落営農組織 | その他 | 未回答 | 合計(人) |
|-------|-------------|-------|-------------|--------|------|-------|-------|
| 宮崎市全体 | 34.6% | 22.9% | 16.0% | 10.9% | 6.5% | 9.1% | 7,527 |
| 旧宮崎市 | 35.1% | 21.8% | 16.6% | 11.1% | 6.5% | 8.9% | 4,073 |
| 佐土原 | 31.0% | 22.7% | 18.5% | 13.3% | 7.4% | 7.1% | 1,223 |
| 田野 | 35.3% | 23.1% | 14.7% | 8.4% | 7.8% | 10.7% | 645 |
| 高岡 | 33.4% | 25.5% | 15.7% | 11.3% | 5.0% | 9.1% | 899 |
| 清武 | 38.7% | 26.6% | 9.6% | 7.6% | 5.7% | 11.8% | 687 |

【回答者の状況】

- ・調査対象農家戸数 10,684 (水田台帳掲載者)
- ・調査票回収数 7,582 (回収率71%)
- ・うち有効回答数 7,527 (回収数との差は、回答拒否及び白紙)
- ・回答いただいた方は、50歳以上が約9割。
- ・専業農家、兼業農家、その他がほぼ同じ割合。
- ・回答者の約6割は、後継者がいない。

【考察】

- ・約8割の方は、地域農業の将来において問題が起こり得ると認識している。
- ・地域農業の継続のために、7割以上の方が、中心となる担い手の育成や集落営農の推進を望んでいる。
- ・自分が中心となる担い手またはそうなりたいと思っている方は2割もいないが、49歳以下の方に限定すると約42%いる。
- ・現在の経営規模を維持したい方が、約4割と最も多い。
- ・現在の規模を拡大したい方は、5%に満たない。
- ・農業をやめたい、規模縮小したい方が、併せて2割強であり、農家戸数の減少と耕作放棄地の増加傾向は変わらない。
- ・規模縮小やリタイアで今後利用されない農地について、地域の中心となる担い手に貸すまたは譲りたい方、相手を特定せず誰にでも貸すまたは譲りたい方が、併せて約4割。
- ・将来自分の農地を託したい相手として、後継者または後継予定者と回答した方が約35%と最も多いが、地域の中心となる担い手または集落営農組織と回答した方が3割弱あり、ある程度は農地集積が進むのではないかと予想される。