

宮崎市の人口

平成20年

宮崎市

利用される方に

- 1 この「宮崎市の人口」は、宮崎市の人口に関する基礎的統計資料を収録し、市勢の現況と推移を紹介したものです。
- 2 人口及び世帯数は、5年ごとに実施される国勢調査の結果を基礎として住民基本台帳法及び外国人登録法などの規定に基づき、毎月届出のあった出生、死亡、転入、転出の数を集計して推計しています。
- 3 統計表中「年次」とあるのは、暦年（1月から12月まで）を示し、調査時点の必要なものについては、統計表の右上に示しています。
- 4 数字が単位に満たないものは四捨五入を原則としたので、総数と内訳の合計が一致しない場合があります。
- 5 統計表中の符号の用法は次のとおりです。
 - 「—」 皆無又は該当事実のないもの
 - 「…」 事実不詳又は資料のないもの
 - 「0」 該当数を四捨五入した結果単位に満たないもの
 - 「△」 減少又は負数
- 6 人口等の統計情報については、インターネットホームページにて、最新データを紹介しています。

アクセス先 <http://www.city.miyazaki.miyazaki.jp/>
- 7 本書に収録した統計資料についての照会は、下記までご連絡ください。

宮崎市総務部情報政策課統計係

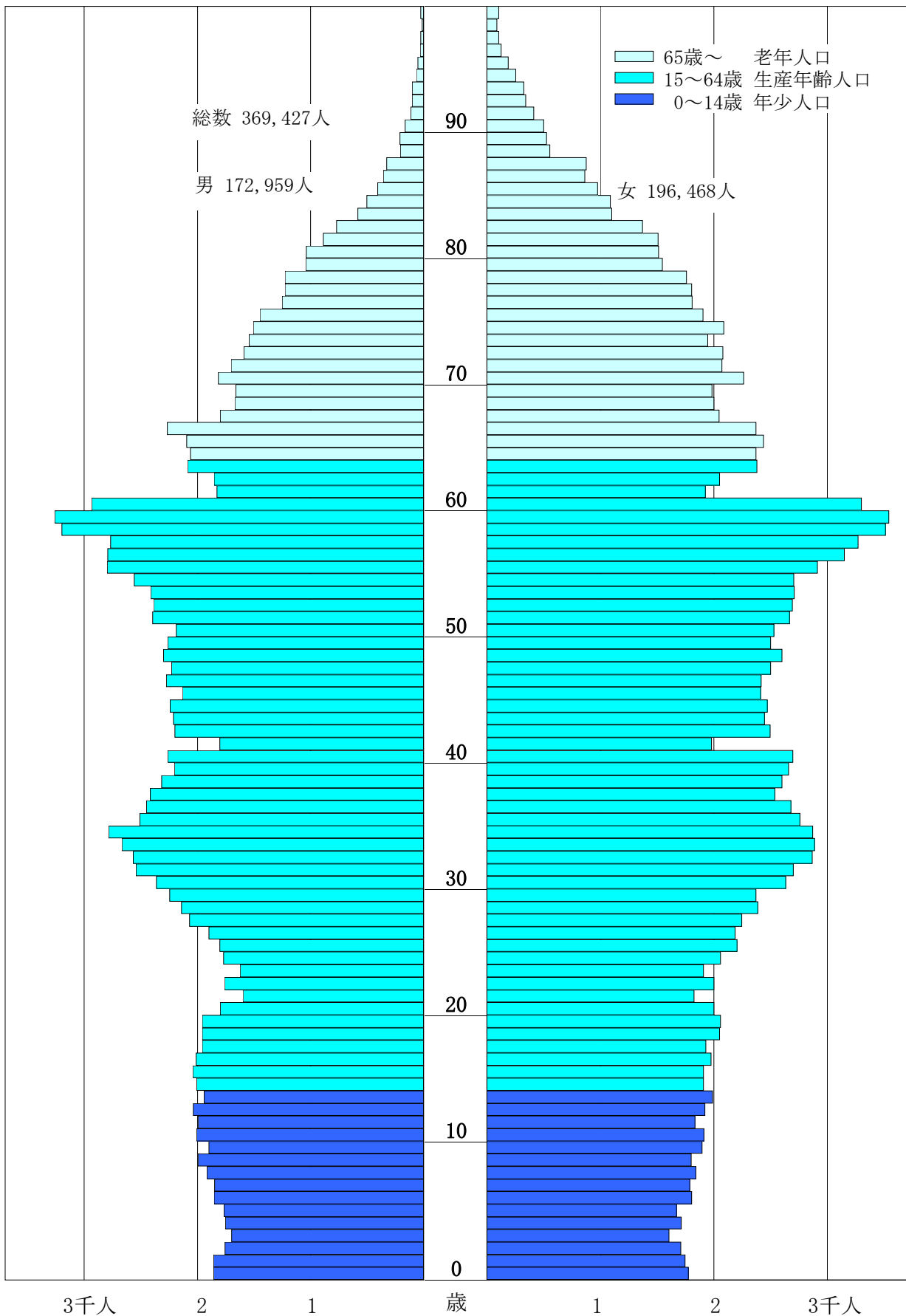
☎(0985)21-1713

目 次

年齢別・男女別人口（人口ピラミッド）	1
I 宮崎市の人口（解説）	
1 人口	2
2 世帯数	3
3 人口動態	4
4 年齢別社会動態	5
5 年齢別（3区分）人口	5
6 地区別の状況	6
7 管内別の人口動態	7
8 宮崎東諸県広域市町村圏の状況	8
II 統計表	
表一1 人口の推移	10
表一2 人口の動態	12
表一3 管内別増減人口（平成15年～平成20年）及び人口動態（平成20年）	14
表一4 管内別面積及び世帯数と人口	14
表一5 年齢別（5歳階級）人口動態（平成19年10月1日～平成20年9月30日）	15
表一6 年齢別人口	16
表一7 町・丁・大字別世帯数及び人口	19
付録1 県内市町村別世帯数及び人口	27
付録2 中核市の世帯数及び現住人口	28
付録3 中核市における市町村合併の状況	29
付録4 都道府県別推計人口（平成19年10月1日現在）	30
付録5 宮崎市地域図（中央部拡大参考図）	31
付録6 宮崎市地域図（全図）	32

年齢・男女別人口(人口ピラミッド)

現住人口：平成20年10月1日 現在



I 宮崎市の人口（解説）

1. 人 口

平成20年10月1日現在の人口は、369,427人で前年に比べ650人の増加で、増減率は0.2%の増であった。

人口を男女別にみると、男が172,959人で前年に比べ109人（0.1%）の増加、女が196,468人で前年に比べ541人（0.3%）の増加であった。

また、男が女に比べ23,509人少なく、人口性比（女100人に対する男の数）は88.0だった。

（参考 表1、図1）

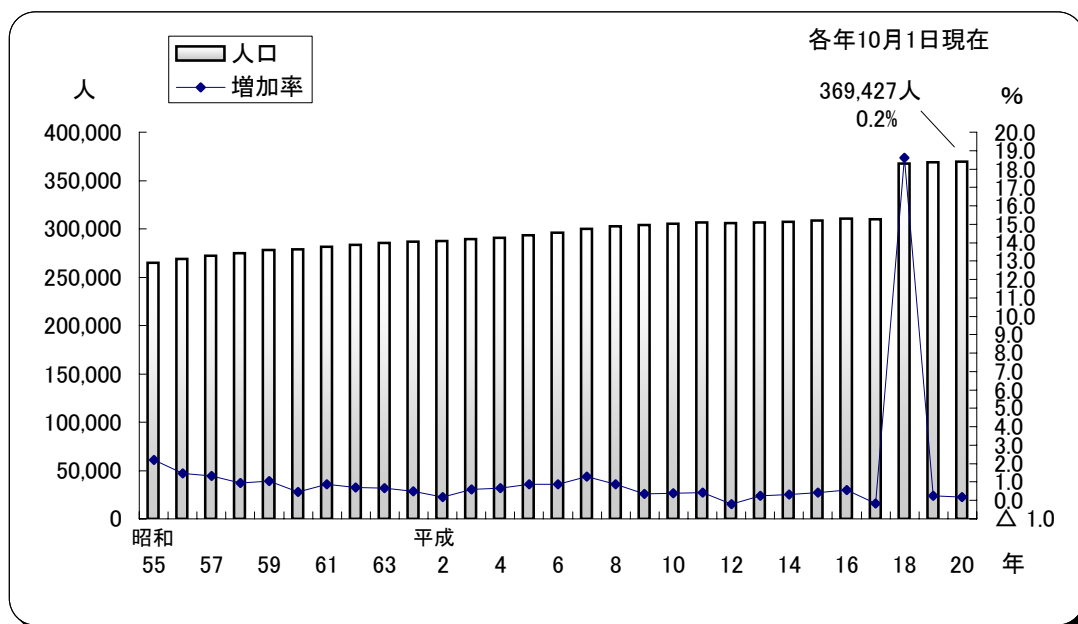
表1 人口および世帯数の推移

各年10月1日現在

年 次	世帯数 世帯	人 口					性比 (女=100)	1世帯当たり 人口 人
		総数	男	女	増減数	増減率		
		人	人	人	人	%		
昭和55年	91 283	264 855	126 924	137 931	5 696	2.2	92.0	2.90
56	93 419	268 783	128 725	140 058	3 928	1.5	91.9	2.88
57	95 376	272 316	130 294	142 022	3 533	1.3	91.7	2.86
58	96 901	274 918	131 526	143 392	2 602	1.0	91.7	2.84
59	98 468	277 840	132 640	145 200	2 922	1.1	91.3	2.82
60	97 434	279 114	132 618	146 496	1 274	0.5	90.5	2.86
61	98 910	281 526	133 376	148 150	2 412	0.9	90.0	2.85
62	100 173	283 541	134 288	149 253	2 015	0.7	90.0	2.83
63	101 399	285 427	134 884	150 543	1 886	0.7	89.6	2.81
平成元年	102 693	286 857	135 333	151 524	1 430	0.5	89.3	2.79
2	104 349	287 352	135 242	152 110	495	0.2	88.9	2.75
3	106 201	289 080	135 730	153 350	1 728	0.6	88.5	2.72
4	108 086	291 036	136 682	154 354	1 956	0.7	88.6	2.69
5	110 526	293 590	137 903	155 687	2 554	0.9	88.6	2.66
6	113 130	296 201	139 055	157 146	2 611	0.9	88.5	2.62
7	116 735	300 068	141 082	158 986	3 867	1.3	88.7	2.57
8	119 146	302 731	142 530	160 201	2 663	0.9	89.0	2.54
9	120 680	303 784	142 976	160 808	1 053	0.3	88.9	2.52
10	122 177	305 004	143 331	161 673	1 220	0.4	88.7	2.50
11	123 944	306 321	144 062	162 259	1 317	0.4	88.8	2.47
12	123 810	305 755	143 752	162 003	△ 566	△ 0.2	88.7	2.47
13	125 321	306 527	143 875	162 652	772	0.3	88.5	2.45
14	127 018	307 553	144 331	163 222	1 026	0.3	88.4	2.42
15	129 051	308 852	144 910	163 942	1 299	0.4	88.4	2.39
16	130 941	310 621	145 769	164 852	1 769	0.6	88.4	2.37
17	129 907	310 123	145 263	164 860	△ 498	△ 0.2	88.1	2.39
18	152 812	367 829	172 422	195 407	57 706	18.6	88.2	2.41
旧宮崎市	131 824	311 164	145 831	165 333	—	—	88.2	2.36
旧佐土原町	12 097	33 182	15 667	17 515	—	—	89.4	2.74
旧田野町	4 351	11 447	5 329	6 118	—	—	87.1	2.63
旧高岡町	4 540	12 036	5 595	6 441	—	—	86.9	2.65
19	154 905	368 777	172 850	195 927	948	0.3	88.2	2.38
旧宮崎市	133 741	312 325	146 346	165 979	1 161	0.4	88.2	2.34
旧佐土原町	12 268	33 257	15 694	17 563	75	0.2	89.4	2.71
旧田野町	4 330	11 276	5 256	6 020	△ 171	△ 1.5	87.3	2.60
旧高岡町	4 566	11 919	5 554	6 365	△ 117	△ 1.0	87.3	2.61
20	156 866	369 427	172 959	196 468	650	0.2	88.0	2.36
旧宮崎市	135 519	313 359	146 664	166 695	1 034	0.3	88.0	2.31
旧佐土原町	12 414	33 090	15 606	17 484	△ 167	△ 0.5	89.3	2.67
旧田野町	4 334	11 165	5 207	5 958	△ 111	△ 1.0	87.4	2.58
旧高岡町	4 599	11 813	5 482	6 331	△ 106	△ 0.9	86.6	2.57

注) 平成17年までは旧宮崎市の数値

図1 人口と増加率の推移



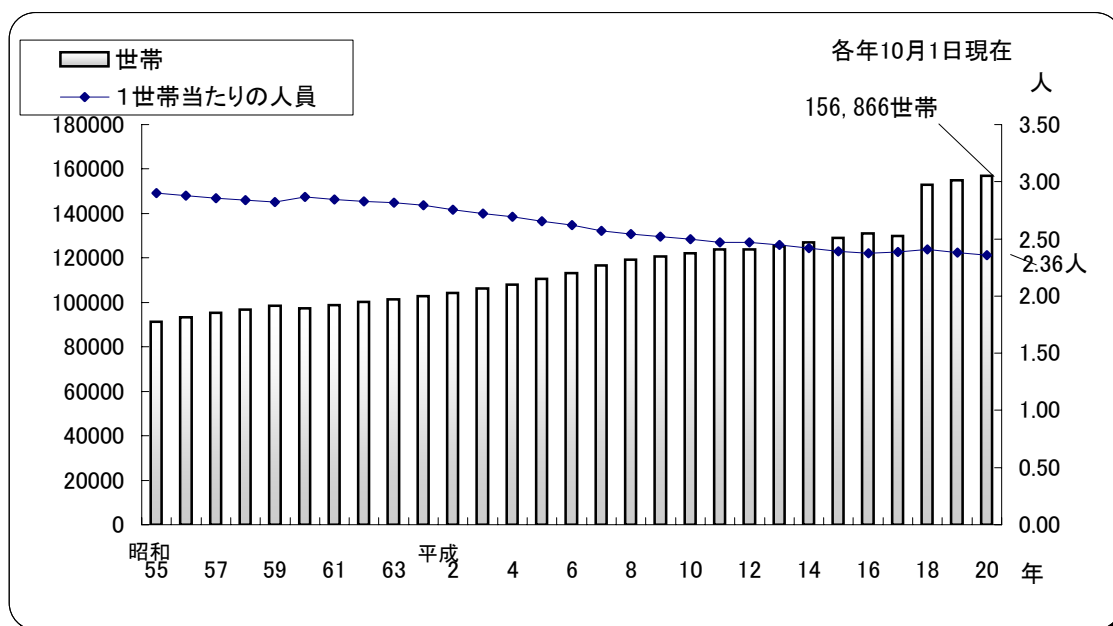
2. 世帯数

世帯数は156,866世帯で前年に比べ1,961世帯、率にして1.3%増加している。

また、1世帯当たりの人員は2.36人で昨年(2.38人)に比べ0.02人減少しており、世帯数の増加傾向に反して減少傾向にある。

(参考 表1, 図2)

図2 世帯数と1世帯当たりの人員の推移



3. 人口動態

表2 人口動態の推移

(平成20年1月1日～平成20年12月31日:人)

平成20年1月から12月の宮崎市人口の年間増加数は、310人（男68人の減、女378人の増）であった。

社会動態は、転入者数15,973人、転出者数16,084人で111人の減、自然動態では、出生数3,556人、死亡数3,135人で421人の増となっている。

社会動態と自然動態がともに増加しているのは旧宮崎市のみで710人の増だった。

佐土原町と田野町は社会動態と自然動態がともにマイナスで、特に佐土原町は社会動態で200人の大きな転出超過になった。

高岡町は出生数が減少し自然動態は減少しているものの、社会動態は転入が増加して15人の増加になっている。

(参考 表2、図3)

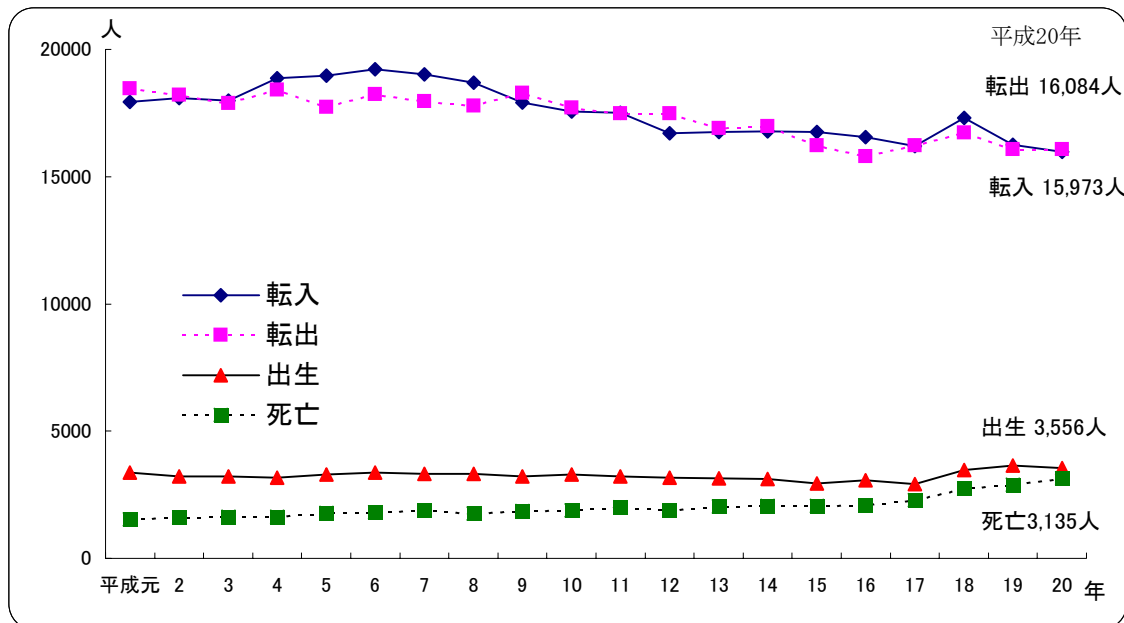
年次	社会動態			自然動態			
	転入	転出	社会増減数	出生	死亡	自然増減数	出生率
平成6年	19 224	18 233	991	3 371	1 799	1 572	11.4
7	19 027	17 958	1,069	3 312	1 881	1 431	11.0
8	18 692	17 774	918	3 317	1 768	1 549	11.0
9	17 908	18 281	△373	3 231	1 872	1 359	10.6
10	17 560	17 703	△143	3 295	1 881	1 414	10.8
11	17 508	17 485	23	3 219	2 018	1 201	10.5
12	16 705	17 488	△783	3 166	1 880	1 286	10.4
13	16 761	16 896	△135	3 142	2 044	1 098	10.3
14	16 772	16 977	△205	3 126	2 069	1 057	10.2
15	16 747	16 222	525	2 948	2 067	881	9.5
16	16 554	15 794	760	3 066	2 086	980	9.9
17	16 201	16 214	△13	2 908	2 296	612	9.4
18	17 319	16 723	596	3 475	2 737	738	9.4
旧宮崎市	15 550	14 958	592	3 046	2 205	841	9.8
旧佐土原町	1 246	1 078	168	279	258	21	8.4
旧田野町	293	399	△106	84	107	△23	7.3
旧高岡町	230	288	△58	66	167	△101	5.5
19	16 244	16 088	156	3 656	2 890	766	9.9
旧宮崎市	14 587	14 280	307	3 174	2 310	864	10.2
旧佐土原町	1 094	1 099	△5	327	281	46	9.8
旧田野町	319	414	△95	83	131	△48	7.4
旧高岡町	244	295	△51	72	168	△96	6.0
20	15 973	16 084	△111	3 556	3 135	421	9.6
男	8 384	8 651	△267	1 828	1 629	199	10.6
女	7 589	7 433	156	1 728	1 506	222	8.8
旧宮崎市	14 408	14 295	113	3 138	2 541	597	10.0
旧佐土原町	954	1 154	△200	278	288	△10	8.4
旧田野町	314	353	△39	84	146	△62	7.5
旧高岡町	297	282	15	56	160	△104	4.7

注1) 出生率=年間の届出件数/10月1日現在人口×1,000

注2) 社会動態は市内間異動を除く

注3) 平成17年までは旧宮崎市の数値

図3 人口動態の推移



4. 年齢別社会動態

平成19年10月1日から平成20年9月30日までの社会動態では、転入者数は15,923人(男8,361人、女7,562人)で、転出者数は15,910人(男8,560人、女7,350人)となり、社会動態は13人増(男199人減、女212人増)となっている。

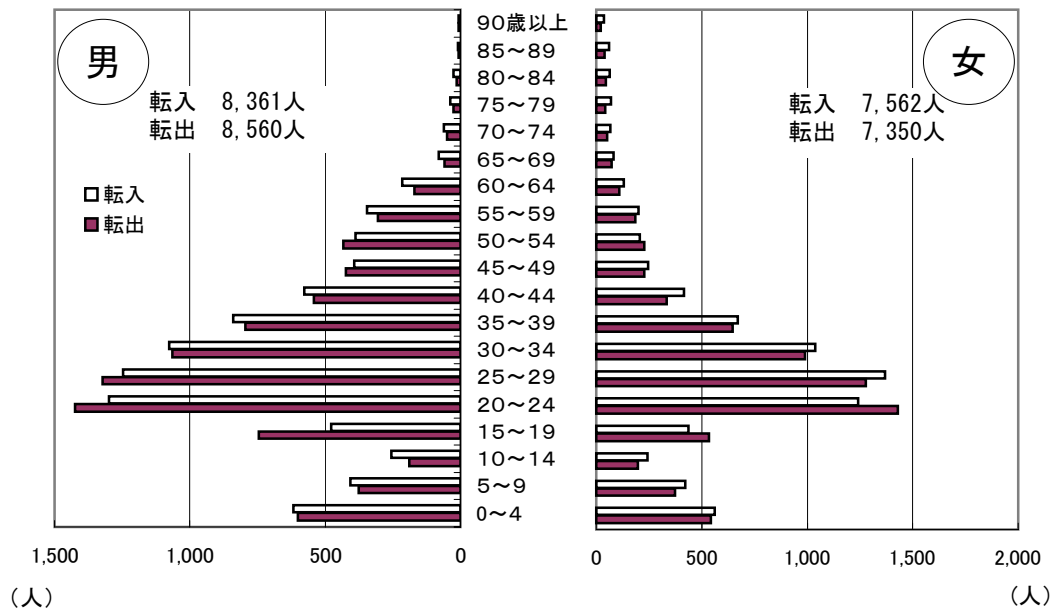
これを年齢別にみると、転出が転入を上回ったのが15歳～24歳と45歳～54歳だった。

(図4、統計表 表-5)

	転入(うち県外)	転出(うち県外)	転出超過人数
15～24歳	3,455 (2,017)	4,134 (3,073)	679(1,056)
45～54歳	1,234 (679)	1,312 (783)	78(104)

図4 年齢別(5歳階級)社会動態

(平成19年10月1日～平成20年9月30日)



5. 年齢別(3区分)人口

人口を年齢3区分ごとにみると、平成20年の年少人口は55,168人、生産年齢人口は236,894人、老年人口は77,135人であった。また、総人口に占める老年人口の割合は20.9%になった。

(参考 表3、年齢・男女別人口 P1)

表3 年齢別(3区分)人口の推移

各年10月1日現在 (人、%)

年次	総数	年少人口		生産年齢人口		老年人口	
		0～14歳	構成比	15～64歳	構成比	65歳以上	構成比
昭和45年	202 862	49 264	24.3	140 515	69.3	13 083	6.4
50年	234 347	57 521	24.5	160 540	68.5	16 219	6.9
55年	264 855	65 542	24.7	178 653	67.5	20 555	7.8
60年	279 114	66 005	23.6	188 260	67.4	24 754	8.9
平成2年	287 352	59 265	20.6	196 278	68.3	30 866	10.7
7年	300 068	53 454	17.8	206 963	69.0	39 647	13.2
12年	305 755	49 755	16.3	206 775	67.6	48 849	16.0
13年	306 527	49 092	16.0	206 325	67.3	50 734	16.6
14年	307 553	48 488	15.8	206 064	67.0	52 626	17.1
15年	308 852	47 941	15.5	206 354	66.8	54 182	17.5
16年	310 621	47 720	15.4	206 855	66.6	55 671	17.9
17年	310 123	47 106	15.2	205 355	66.2	57 434	18.5
18年	367 829	55 217	15.0	239 653	65.2	72 729	19.8
19年	368 777	55 163	15.0	238 343	64.6	75 041	20.3
20年	369 427	55 168	14.9	236 894	64.1	77 135	20.9

注1) 総数には年齢不詳を含む

注2) 平成17年までは旧宮崎市の数値

6. 地区別の状況

人口を管内別にみると、最も高い増加率を示したのが、住吉の2.21%増（444人）で、次いで生目が0.43%増（52人）、赤江が0.41%増（226人）となっている。生目は前年の人口減から増加に転じた。

逆に減少が大きいのは、木花の1.04%減（145人）、田野が0.98%減（111人）、高岡が0.89%減（106人）であった。田野・高岡は減少数が昨年より小さくなっている。

佐土原が昨年の人口増から減少に転じた。

本庁管内を地域自治区別にみると、最も増加率が高いのは、中央東地域で1.68%増（379人）、次いで大宮地域0.88%増（352人）、小戸地域0.76%増（82人）で、逆に減少しているのは、小松台1.39%減（76人）、大塚台・生目台地域の1.29%減（220人）となっている。

（参考 表4、図5、付録6 宮崎市地域図）

図5 管内別人口の増減率

（平成19年10月1日～平成20年9月30日）

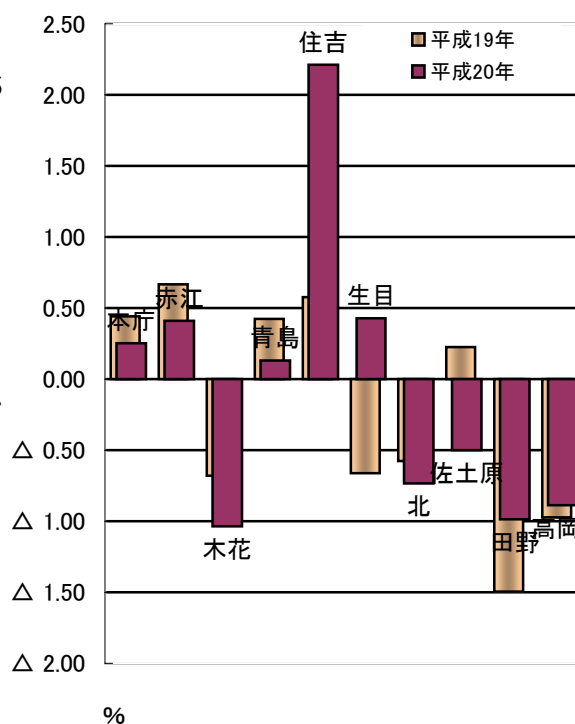


表4 地域自治区別人口及び世帯数

（各年10月1日現在）

地域自治区	平成20年				構成比 (%)	平成19年	平成19年→平成20年	
	世帯数 (世帯)	人口 (人)		人口 (人)		増減数 (人)	増減率 (%)	
総数	156 866	369 427	172 959	196 468	100.0	368 777	650	0.18
本庁	88 904	200 571	93 051	107 520	54.3	200 067	504	0.25
中央東	12 118	22 912	10 539	12 373	6.2	22 533	379	1.68
中央西	9 561	19 142	8 740	10 402	5.2	19 047	95	0.50
小戸	6 199	10 942	5 012	5 930	3.0	10 860	82	0.76
大宮	16 864	40 237	18 731	21 506	10.9	39 885	352	0.88
大淀	10 363	23 786	11 015	12 771	6.4	23 685	101	0.43
大塚	8 410	20 245	9 521	10 724	5.5	20 256	△ 11	△ 0.05
億	16 931	41 051	19 363	21 688	11.1	41 249	△ 198	△ 0.48
大塚台・生目台	6 386	16 852	7 615	9 237	4.6	17 072	△ 220	△ 1.29
小松台	2 072	5 404	2 515	2 889	1.5	5 480	△ 76	△ 1.39
赤江	23 369	55 374	25 851	29 523	15.0	55 148	226	0.41
木花	6 439	13 833	6 916	6 917	3.7	13 978	△ 145	△ 1.04
青島	1 691	3 782	1 754	2 028	1.0	3 777	5	0.13
住吉	7 968	20 523	9 700	10 823	5.6	20 079	444	2.21
生目	4 670	12 233	5 753	6 480	3.3	12 181	52	0.43
北	2 478	7 043	3 639	3 404	1.9	7 095	△ 52	△ 0.73
佐土原	12 414	33 090	15 606	17 484	9.0	33 257	△ 167	△ 0.50
田野	4 334	11 165	5 207	5 958	3.0	11 276	△ 111	△ 0.98
高岡	4 599	11 813	5 482	6 331	3.2	11 919	△ 106	△ 0.89

注)小松台地域自治区に小松台北町を含む

7. 管内別の人口動態

管内別で市内間異動を含む人口動態をみると、社会動態と自然動態がともに増加しているのは住吉のみだった。

木花・佐土原・田野・高岡は社会動態と自然動態ともに減少している。

(参考 表5、図6)

表5 管内別の人口動態

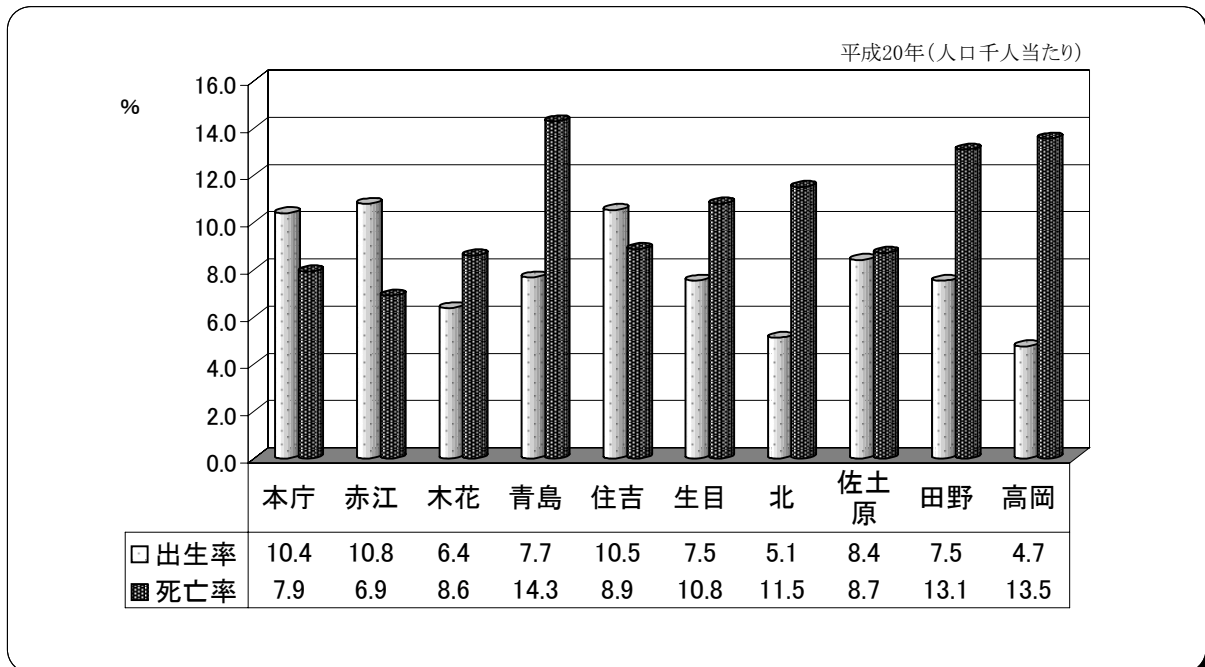
平成20年1月～12月 (人、%)

管内別	人口 H20. 10. 1	社会動態				自然動態						人口 動態計
		転入	転出	社会 増減数	社会 増減率	出生	死亡	自然 増減数	出生率	死亡率	自然 増減率	
総数	369 427	23 597	23 708	△ 111	△ 0.03	3 556	3 135	421	9.6	8.5	0.11	310
本庁	199 651	12 855	12 974	△ 119	△ 0.06	2 073	1 581	492	10.4	7.9	0.25	373
赤江	55 374	4 056	4 153	△ 97	△ 0.18	597	382	215	10.8	6.9	0.39	118
木花	13 833	968	1 065	△ 97	△ 0.70	88	119	△ 31	6.4	8.6	△ 0.22	△ 128
青島	3 782	251	228	23	0.61	29	54	△ 25	7.7	14.3	△ 0.66	△ 2
住吉	20 523	1 736	1 333	403	1.96	216	182	34	10.5	8.9	0.17	437
生目	13 153	859	805	54	0.41	99	142	△ 43	7.5	10.8	△ 0.33	11
北	7 043	329	320	9	0.13	36	81	△ 45	5.1	11.5	△ 0.64	△ 36
佐土原	33 090	1 543	1 745	△ 202	△ 0.61	278	288	△ 10	8.4	8.7	△ 0.03	△ 212
田野	11 165	476	531	△ 55	△ 0.49	84	146	△ 62	7.5	13.1	△ 0.56	△ 117
高岡	11 813	524	554	△ 30	△ 0.25	56	160	△ 104	4.7	13.5	△ 0.88	△ 134

注1)出生率・死亡率＝年間の各届出件数／10月1日現在人口×1,000

注2)社会動態は市内間異動を含む

図6 管内別の出生率・死亡率



8. 宮崎東諸県広域市町村圏の状況

宮崎東諸県広域市町村圏全体の平成20年10月1日現在の人口は426,644人で、平成19年から1年間で91人、率にして0.02%の増加となっている。

宮崎県全体の総人口は1,136,288人で、前年に比べ6,348人、率にして0.56%減少している。

県内市町村で人口が増加したのは、宮崎市(旧市のみ)、三股町、高鍋町だった。

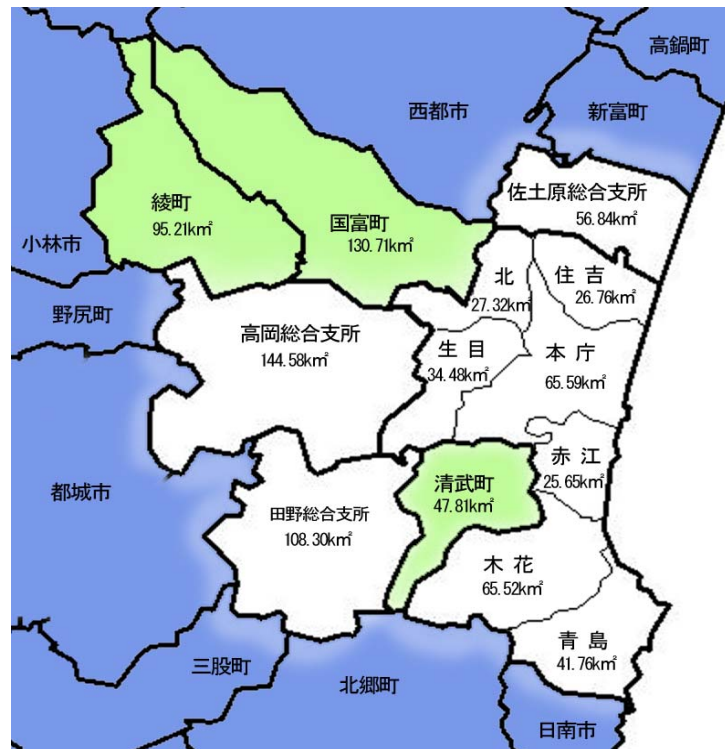
宮崎県全体の人口が減少するなかで、宮崎東諸県広域市町村圏の宮崎県の人口に占める割合は、前年より0.2ポイント増の37.5%となっている。

(参考)

表 6

付録 1 県内市町村別世帯数及び人口

宮崎東諸県広域市町村圏



注) 面積は平成19年10月1日 現在

表 6 宮崎東諸県広域市町村圏の人口

各年10月1日 現在

市町村 等	平成20年		平成19年		平成19年→平成20年	
	人 口 人	構 成 比 %	人 口 人	構 成 比 %	増 減 数 人	増 減 率 %
宮 崎 県	1 136 288	100.0	1 142 636	100.0	△ 6 348	△0.56
宮崎東諸県	426 644	37.5	426 553	37.3	91	0.02
宮 崎 市	369 427	32.5	368 777	32.3	650	0.18
旧宮崎市	313 359	27.6	312 325	27.3	1 034	0.33
旧佐土原町	33 090	2.9	33 257	2.9	△ 167	△0.50
旧田野町	11 165	1.0	11 276	1.0	△ 111	△0.98
旧高岡町	11 813	1.0	11 919	1.0	△ 106	△0.89
清 武 町	28 584	2.5	28 951	2.5	△ 367	△1.27
国 富 町	21 232	1.9	21 354	1.9	△ 122	△0.57
綾 町	7 401	0.7	7 471	0.7	△ 70	△0.94

資料:宮崎県統計調査課

II 統計表

表-1 人口の推移

各年 10月1日 現在

年次	世帯数	人口			性比 (女=100)	一世帯 当たり 人員	人口密度 人口 / km ²	備考	面積 (km ²)
		総数	男	女					
大正13	7 800	42 920	20 768	22 152	93.8	5.50	951 市制施行	45.15	
14	8 780	42 945	20 913	22 032	94.9	4.48	951 第2回国勢調査	〃	
15	8 602	44 726	21 418	23 308	91.9	5.20	991	〃	
昭和 2	9 025	46 028	22 246	23 782	93.5	5.10	1 019	〃	
3	9 465	47 514	23 022	24 492	94.0	5.02	1 052	〃	
4	9 967	49 835	24 154	25 681	94.1	5.00	1 104	〃	
5	10 652	54 600	27 055	27 545	98.2	5.13	1 209 第3回国勢調査	〃	
6	11 105	57 191	28 386	28 805	98.5	5.15	1 267	〃	
7	12 355	63 132	31 477	31 655	99.4	5.11	1 032 櫛村合併	61.19	
8	12 548	64 245	32 012	32 233	99.3	5.12	1 050	〃	
9	12 628	64 635	32 375	32 260	100.4	5.12	1 056	〃	
10	12 925	64 726	32 032	32 694	98.0	5.01	1 058 第4回国勢調査	〃	
11	12 986	65 671	32 864	32 807	100.2	5.06	1 073	〃	
12	13 001	65 260	32 213	33 047	97.5	5.02	1 067	〃	
13	13 236	66 208	31 580	34 628	91.2	5.00	1 082	〃	
14	13 397	66 998	32 756	34 242	95.7	5.00	1 095	〃	
15	13 258	66 497	31 746	34 751	91.4	5.02	1 087 第5回国勢調査	〃	
16	13 607	63 846	29 422	34 424	85.5	4.69	1 043	〃	
17	13 685	64 301	29 463	34 838	84.6	4.70	1 051	〃	
18	16 053	80 576	37 324	43 252	86.3	5.02	920 赤江町合併	87.57	
19	16 801	79 323	36 472	42 851	85.1	4.72	906	〃	
20	13 716	64 846	30 995	33 851	91.6	4.73	741	〃	
21	15 982	77 058	37 000	40 058	92.4	4.82	880	〃	
22	20 666	92 144	45 877	46 267	99.2	4.46	1 052 第6回国勢調査	〃	
23	21 176	98 642	50 545	48 097	105.1	4.66	1 126	〃	
24	21 793	99 460	49 012	50 448	97.2	4.56	1 136	〃	
25	22 658	103 443	51 161	52 282	97.9	4.57	1 181 第7回国勢調査	〃	
26	27 416	127 976	62 910	65 066	96.7	4.67	571 木花村・青島村 瓜生野村・倉岡村合併	223.99	
27	30 068	130 104	64 017	66 087	96.9	4.33	581	〃	
28	30 526	132 695	65 180	67 515	96.5	4.35	592	〃	
29	31 099	135 164	66 224	68 940	96.1	4.35	603	〃	
30	30 593	140 782	69 070	71 712	96.3	4.60	628 第8回国勢調査	224.04	
31	32 730	141 696	69 339	72 357	95.8	4.33	632	〃	
32	35 081	149 423	72 798	76 625	95.0	4.26	594 住吉村合併	251.58	
33	35 982	151 622	74 260	77 362	96.0	4.21	603	〃	
34	37 316	153 515	75 035	78 480	95.6	4.11	610	〃	
35	39 072	158 328	76 404	81 924	93.3	4.05	629 第9回国勢調査	251.75	
36	40 655	159 758	76 739	83 019	92.4	3.93	635	〃	
37	42 349	161 410	77 371	84 039	92.1	3.81	641	251.75	
38	45 722	171 916	82 204	89 712	91.6	3.76	601 生目村合併	285.91	
39	47 566	175 065	83 448	91 617	91.1	3.68	612	〃	
40	49 446	182 870	87 506	95 364	91.8	3.70	640 第10回国勢調査	285.94	
41	51 443	187 087	89 346	97 741	91.4	3.64	654	〃	

注)平成17年までは旧宮崎市の数値

人口の推移(つづき)

各年 10月1日 現在

年次	世帯数	人口			性比 (女=100)	一世帯 当たり 人員	人口密度 人口 / km ²	備考	面積 (km ²)
		総数	男	女					
昭和42	53 438	190 767	90 990	99 777	91.2	3.57	667		285.94
43	56 478	195 223	92 676	102 547	90.4	3.46	683		〃
44	60 840	200 436	94 843	105 593	89.8	3.29	701		〃
45	60 765	202 862	96 022	106 840	89.9	3.34	709	第11回国勢調査	〃
46	61 870	207 109	97 837	109 272	89.5	3.35	724		〃
47	64 249	212 521	100345	112 176	89.5	3.31	743		〃
48	67 312	219 177	103 618	115 559	89.7	3.26	766		285.96
49	70 359	226 347	107 097	119 250	89.8	3.22	792		〃
50	75 496	234 347	111 447	122 900	90.7	3.10	820	第12回国勢調査	〃
51	77 136	240 000	114 491	125 509	91.2	3.11	839		285.92
52	78 995	246 390	117 790	128 600	91.6	3.12	862		285.89
53	81 227	252 578	120 822	131 756	91.7	3.11	883		〃
54	84 003	259 159	124 064	135 095	91.8	3.09	906		〃
55	91 283	264 855	126 924	137 931	92.0	2.90	926	第13回国勢調査	285.9
56	93 419	268 783	128 725	140 058	91.9	2.88	940		〃
57	95 376	272 316	130 294	142 022	91.7	2.86	952		〃
58	96 901	274 918	131 526	143 392	91.7	2.84	962		〃
59	98 468	277 840	132 640	145 200	91.3	2.82	972		〃
60	97 434	279 114	132 618	146 496	90.5	2.86	976	第14回国勢調査	〃
61	98 910	281 526	133 376	148 150	90.0	2.85	985		〃
62	100 173	283 541	134 288	149 253	90.0	2.83	992		285.91
63	101 399	285 427	134 884	150 543	89.6	2.81	997		286.27
平成元	102 693	286 857	135 333	151 524	89.3	2.79	1 002		286.31
2	104 349	287 352	135 242	152 110	88.9	2.75	1 004	第15回国勢調査	〃
3	106 201	289 080	135 730	153 350	88.5	2.72	1 009		286.41
4	108 086	291 036	136 682	154 354	88.6	2.69	1 016		286.59
5	110 526	293 590	137 903	155 687	88.6	2.66	1 024		〃
6	113 130	296 201	139 055	157 146	88.5	2.62	1 034		〃
7	116 735	300 068	141 082	158 986	88.7	2.57	1 047	第16回国勢調査	〃
8	119 146	302 731	142 530	160 201	89.0	2.54	1 056		〃
9	120 680	303 784	142 976	160 808	88.9	2.52	1 060		286.61
10	122 177	305 004	143 331	161 673	88.7	2.50	1 064		286.67
11	123 944	306 321	144 062	162 259	88.8	2.47	1 067		286.96
12	123 810	305 755	143 752	162 003	88.7	2.47	1 065	第17回国勢調査	〃
13	125 321	306 527	143 875	162 652	88.5	2.45	1 068		286.99
14	127 018	307 553	144 331	163 222	88.4	2.42	1 072		286.99
15	129 051	308 852	144 910	163 942	88.4	2.39	1 076		287.07
16	130 941	310 621	145 769	164 852	88.4	2.37	1 082		287.08
17	129 907	310 123	145 263	164 860	88.1	2.39	1,080	第18回国勢調査	〃
18	152 812	367 829	172 422	195 407	88.2	2.41	616	佐土原町 田野町・高岡町合併	596.80
19	154 905	368 777	172 850	195 927	88.2	2.38	618		〃
20	156 866	369 427	172 959	196 468	88.0	2.36	619		〃

表-2 人口の動態

年次 月次	世帯数		人口	年間(月間) 増減 (a+b)	自然動態		
	年間(月間) 増減	出生			死亡	増減 (a)	
平成15年	127 397	1 968	307 952	1 406	2 948	2 067	881
平成16年	129 365	1 889	309 358	1 740	3 066	2 086	980
平成17年	131 254	1 693	311 098	599	2 908	2 296	612
平成18年	150 925	2 148	367 217	1 334	3 475	2 737	738
平成19年	153 321	2 018	368 551	922	3 656	2 890	766
平成20年	155 339	1 814	369 473	310	3 556	3 135	421
1月	155 339	19	369 473	△ 35	301	321	△ 20
2月	155 358	42	369 438	29	286	286	—
3月	155 400	△ 124	369 467	△ 1 314	304	289	15
4月	155 276	897	368 153	831	291	274	17
5月	156 173	233	368 984	143	287	232	55
6月	156 406	167	369 127	162	290	211	79
7月	156 573	144	369 289	77	302	245	57
8月	156 717	53	369 366	△ 12	272	230	42
9月	156 770	96	369 354	73	341	253	88
10月	156 866	113	369 427	147	312	251	61
11月	156 979	101	369 574	113	290	253	37
12月	157 080	73	369 687	96	280	290	△ 10
男子計				△ 68	1 828	1 629	199
平成20年 1月			173 179	△ 102	157	165	△ 8
2月			173 077	19	155	145	10
3月			173 096	△ 660	158	145	13
4月			172 436	341	151	136	15
5月			172 777	13	138	134	4
6月			172 790	116	163	115	48
7月			172 906	3	151	119	32
8月			172 909	8	131	112	19
9月			172 917	42	173	139	34
10月			172 959	45	156	138	18
11月			173 004	64	162	128	34
12月			173 068	43	133	153	△ 20
女子計				378	1 728	1 506	222
平成20年 1月			196 294	67	144	156	△ 12
2月			196 361	10	131	141	△ 10
3月			196 371	△ 654	146	144	2
4月			195 717	490	140	138	2
5月			196 207	130	149	98	51
6月			196 337	46	127	96	31
7月			196 383	74	151	126	25
8月			196 457	△ 20	141	118	23
9月			196 437	31	168	114	54
10月			196 468	102	156	113	43
11月			196 570	49	128	125	3
12月			196 619	53	147	137	10

注1) 各年の世帯数及び人口は1月1日現在

注2) 各月の世帯数及び人口は1日現在

注3) 平成17年までは旧宮崎市の数値

人口の動態(つづき)

社 会 動 態								
転 入				転 出				増減 (b)
県内	県外	職権	計	県内	県外	職権	計	
7 301	9 298	148	16 747	6 102	9 952	168	16 222	525
7 211	9 210	133	16 554	6 054	9 626	114	15 794	760
7 209	8 835	157	16 201	5 894	10 123	197	16 214	△ 13
7 481	9 694	144	17 319	5 651	10 896	176	16 723	596
7 068	9 029	147	16 244	5 165	10 866	57	16 088	156
6 843	9 012	118	15 973	5 510	10 515	59	16 084	△ 111
303	452	7	762	294	481	2	777	△ 15
404	498	11	913	333	548	3	884	29
1 163	1 583	9	2 755	1 246	2 824	14	4 084	△1 329
1 832	1 822	13	3 667	966	1 884	3	2 853	814
434	525	9	968	298	579	3	880	88
341	549	15	905	303	513	6	822	83
399	684	8	1 091	341	728	2	1 071	20
453	644	5	1 102	434	722	—	1 156	△ 54
333	587	5	925	303	636	1	940	△ 15
445	685	13	1 143	362	679	16	1 057	86
346	482	13	841	315	443	7	765	76
390	501	10	901	315	478	2	795	106
3 270	5 035	79	8 384	2 759	5 854	38	8 651	△ 267
133	225	3	361	145	308	2	455	△ 94
186	283	9	478	151	316	2	469	9
592	885	6	1 483	636	1 511	9	2 156	△ 673
878	1 043	10	1 931	529	1 074	2	1 605	326
207	285	3	495	154	331	1	486	9
160	321	10	491	137	283	3	423	68
182	383	7	572	165	436	—	601	△ 29
210	359	5	574	216	369	—	585	△ 11
174	330	2	506	159	338	1	498	8
219	371	8	598	185	374	12	571	27
157	273	11	441	147	259	5	411	30
172	277	5	454	135	255	1	391	63
3 573	3 977	39	7 589	2 751	4 661	21	7 433	156
170	227	4	401	149	173	—	322	79
218	215	2	435	182	232	1	415	20
571	698	3	1 272	610	1 313	5	1 928	△ 656
954	779	3	1 736	437	810	1	1 248	488
227	240	6	473	144	248	2	394	79
181	228	5	414	166	230	3	399	15
217	301	1	519	176	292	2	470	49
243	285	—	528	218	353	—	571	△ 43
159	257	3	419	144	298	—	442	△ 23
226	314	5	545	177	305	4	486	59
189	209	2	400	168	184	2	354	46
218	224	5	447	180	223	1	404	43

表-3 管内別増減人口(平成15年~平成20年)及び人口動態(平成20年)

管内別							人口動態(平成20年)								
	平成15年	平成16年	平成17年	平成18年	平成19年	平成20年	自然動態			社会動態					
							増減	出生	死亡	増減	転入	転出			
総数	1 437	1 598	303	1 334	922	310	421	3 556	3 135	△ 111	(△111)	23 597	(15 973)	23 708	(16 084)
旧市	1 406	1 740	599	1 399	1 156	773	597	3 138	2 541	176	(113)	21 054	(14 408)	20 878	(14 295)
本庁	603	1 094	500	679	756	373	492	2 073	1 581	△ 119	(161)	12 855	(9 872)	12 974	(9 711)
赤江	519	413	523	585	444	118	215	597	382	△ 97	(△188)	4 056	(2 338)	4 153	(2 526)
木花	△ 90	△ 90	△ 199	△ 217	△ 46	△ 128	△ 31	88	119	△ 97	(△58)	968	(670)	1 065	(728)
青島	29	10	△ 45	8	31	△ 2	△ 25	29	54	23	(37)	251	(150)	228	(113)
住吉	318	202	257	312	91	437	34	216	182	403	(169)	1 736	(799)	1 333	(630)
生目	△ 82	22	△ 394	83	△ 60	11	△ 43	99	142	54	(15)	859	(432)	805	(417)
北	109	89	△ 43	△ 51	△ 60	△ 36	△ 45	36	81	9	(△23)	329	(147)	320	(170)
佐土原	252	188	66	244	18	△ 212	△ 10	278	288	△ 202	(△200)	1 543	(954)	1 745	(1 154)
田野	△ 82	△ 185	△ 104	△ 152	△ 149	△ 117	△ 62	84	146	△ 55	(△39)	476	(314)	531	(353)
高岡	△ 139	△ 145	△ 258	△ 157	△ 103	△ 134	△ 104	56	160	△ 30	(15)	524	(297)	554	(282)

注1) ()内は市内間移動を除く

注2) 平成17年までは旧宮崎市の数値

表-4 管内別面積及び世帯数と人口

平成20年10月1日現在

管内別	面積 (k m ²)	世帯数	人 口			性 比 (女=100)	1世帯 当たり 人員	人口密度 (1k m ² 当たり)	人口比率 (%)
			総数	男	女				
総数	596.80	156 866	369 427	172 959	196 468	88.0	2.36	619.0	100.0
旧市	287.08	135 519	313 359	146 664	166 695	88.0	2.31	1 091.5	84.8
本庁	65.59	88 521	199 651	92 618	107 033	86.5	2.26	3 043.9	54.0
赤江	25.65	23 369	55 374	25 851	29 523	87.6	2.37	2 158.8	15.0
木花	65.52	6 439	13 833	6 916	6 917	100.0	2.15	211.1	3.7
青島	41.76	1 691	3 782	1 754	2 028	86.5	2.24	90.6	1.0
住吉	26.76	7 968	20 523	9 700	10 823	89.6	2.58	766.9	5.6
生目	34.48	5 053	13 153	6 186	6 967	88.8	2.60	381.5	3.6
北	27.32	2 478	7 043	3 639	3 404	106.9	2.84	257.8	1.9
佐土原	56.84	12 414	33 090	15 606	17 484	89.3	2.67	582.2	9.0
田野	108.30	4 334	11 165	5 207	5 958	87.4	2.58	103.1	3.0
高岡	144.58	4 599	11 813	5 482	6 331	86.6	2.57	81.7	3.2
宮崎県	7 734.78	463 111	1 136 288	533 128	603 160	88.4	2.45	146.9	—
市/県(%)	7.7	33.9	32.5	32.4	32.6	—	—	—	—

注1) 宮崎県の面積は平成19年10月1日現在(国土地理院による参考値)

注2) 生目管内に小松台北町を含む

表一5 年齢別(5歳階級)人口動態(平成19年10月1日～平成20年9月30日)

年齢	増減 (出生を除く)			転入				転出				死亡	
	総数	男	女	県内		県外		県内		県外		男	女
				男	女	男	女	男	女	男	女		
総数	△3 014	△1 772	△1 242	3 385	3 626	4 976	3 936	2 725	2 712	5 835	4 638	1 573	1 454
0～4	21	7	14	297	259	321	303	268	225	333	317	10	6
5～9	77	30	47	180	201	227	220	128	112	249	262	—	—
10～14	107	63	44	116	113	139	129	48	60	142	137	2	1
15～19	△ 370	△ 270	△ 100	185	244	292	194	119	150	626	385	2	3
20～24	△ 320	△ 131	△ 189	433	576	866	665	335	457	1 090	972	5	1
25～29	6	△ 80	86	509	646	739	724	434	490	889	788	5	6
30～34	49	6	43	446	496	630	542	383	409	681	581	6	5
35～39	53	33	20	319	289	521	382	241	215	555	430	11	6
40～44	95	24	71	217	187	361	228	175	114	367	219	12	11
45～49	△ 50	△ 47	△ 3	141	126	252	121	153	82	271	147	16	21
50～54	△ 138	△ 94	△ 44	178	110	209	97	178	116	254	111	49	24
55～59	△ 77	△ 48	△ 29	170	102	175	99	125	97	181	88	87	45
60～64	△ 105	△ 76	△ 29	97	59	118	73	66	49	105	61	120	51
65～69	△ 166	△ 111	△ 55	24	37	56	44	23	29	37	43	131	64
70～74	△ 277	△ 200	△ 77	29	34	32	33	24	20	26	31	211	93
75～79	△ 360	△ 235	△ 125	19	41	20	28	9	23	16	21	249	150
80～84	△ 488	△ 278	△ 210	14	40	12	23	7	25	8	22	289	226
85～89	△ 448	△ 196	△ 252	6	38	4	22	3	24	4	16	199	272
90～94	△ 365	△ 115	△ 250	2	21	1	7	6	11	1	5	111	262
95～99	△ 201	△ 44	△ 157	2	7	1	2	—	3	—	1	47	162
100歳以上	△ 57	△ 10	△ 47	1	—	—	—	—	1	—	1	11	45
不詳	—	—	—	—	—	—	—	—	—	—	—	—	—
(再掲)													
15歳未満	205	100	105	593	573	687	652	444	397	724	716	12	7
15～64歳	△ 857	△ 683	△ 174	2 695	2 835	4 163	3 125	2 209	2 179	5 019	3 782	313	173
65歳以上	△ 2 362	△ 1 189	△ 1 173	97	218	126	159	72	136	92	140	1 248	1 274

出生		
計	男	女
3 664	1 881	1 783

注1) 年齢は平成20年9月30日を基準とする
 注2) 職権の転入・転出数は県内に含む

表-6 年齢別人口

各年10月1日現在

年 齢	平成18年			平成19年			平成20年		
	総 数	男	女	総 数	男	女	総 数	男	女
総 数	367 829	172 422	195 407	368 777	172 850	195 927	369 427	172 959	196 468
0～4	17 263	8 786	8 477	17 193	8 795	8 398	17 460	8 917	8 543
0	3 440	1 754	1 686	3 582	1 864	1 718	3 632	1 856	1 776
1	3 251	1 657	1 594	3 455	1 752	1 703	3 601	1 857	1 744
2	3 496	1 738	1 758	3 265	1 670	1 595	3 463	1 754	1 709
3	3 418	1 773	1 645	3 473	1 743	1 730	3 300	1 697	1 603
4	3 658	1 864	1 794	3 418	1 766	1 652	3 464	1 753	1 711
5～9	18 651	9 519	9 132	18 550	9 469	9 081	18 280	9 375	8 905
5	3 599	1 832	1 767	3 658	1 867	1 791	3 437	1 765	1 672
6	3 709	1 870	1 839	3 643	1 849	1 794	3 656	1 853	1 803
7	3 743	1 966	1 777	3 719	1 888	1 831	3 638	1 849	1 789
8	3 747	1 892	1 855	3 765	1 975	1 790	3 757	1 915	1 842
9	3 853	1 959	1 894	3 765	1 890	1 875	3 792	1 993	1 799
10～14	19 303	9 912	9 391	19 420	9 913	9 507	19 428	9 877	9 551
10	3 797	1 984	1 813	3 897	1 986	1 911	3 795	1 900	1 895
11	3 914	2 001	1 913	3 810	1 984	1 826	3 921	2 008	1 913
12	3 891	1 945	1 946	3 936	2 018	1 918	3 829	1 994	1 835
13	3 852	1 986	1 866	3 913	1 936	1 977	3 955	2 036	1 919
14	3 849	1 996	1 853	3 864	1 989	1 875	3 928	1 939	1 989
15～19	20 793	10 396	10 397	20 354	10 248	10 106	19 743	9 972	9 771
15	3 892	1 976	1 916	3 902	2 016	1 886	3 916	2 008	1 908
16	4 131	2 128	2 003	3 977	2 006	1 971	3 950	2 040	1 910
17	4 429	2 233	2 196	4 139	2 129	2 010	3 982	2 009	1 973
18	4 391	2 178	2 213	4 231	2 102	2 129	3 889	1 958	1 931
19	3 950	1 881	2 069	4 105	1 995	2 110	4 006	1 957	2 049
20～24	19 069	8 878	10 191	18 641	8 708	9 933	18 522	8 730	9 792
20	3 582	1 657	1 925	3 881	1 831	2 050	4 014	1 955	2 059
21	3 829	1 785	2 044	3 490	1 608	1 882	3 794	1 796	1 998
22	3 648	1 687	1 961	3 787	1 761	2 026	3 423	1 598	1 825
23	3 905	1 846	2 059	3 579	1 666	1 913	3 760	1 760	2 000
24	4 105	1 903	2 202	3 904	1 842	2 062	3 531	1 621	1 910
25～29	22 247	10 563	11 684	21 459	10 138	11 321	20 762	9 679	11 083
25	4 053	1 911	2 142	4 027	1 855	2 172	3 828	1 770	2 058
26	4 229	2 016	2 213	4 033	1 900	2 133	4 006	1 802	2 204
27	4 460	2 103	2 357	4 272	2 036	2 236	4 087	1 898	2 189
28	4 586	2 210	2 376	4 520	2 126	2 394	4 312	2 068	2 244
29	4 919	2 323	2 596	4 607	2 221	2 386	4 529	2 141	2 388
30～34	27 053	13 004	14 049	26 831	12 952	13 879	25 846	12 386	13 460
30	5 174	2 519	2 655	4 956	2 348	2 608	4 615	2 245	2 370
31	5 413	2 526	2 887	5 225	2 542	2 683	4 995	2 361	2 634
32	5 582	2 702	2 880	5 448	2 596	2 852	5 244	2 544	2 700
33	5 621	2 761	2 860	5 561	2 673	2 888	5 436	2 568	2 868
34	5 263	2 496	2 767	5 641	2 793	2 848	5 556	2 668	2 888

注)平成17年までは旧宮崎市の数値

年齢別人口（つづき）

各年10月1日現在

年 齢	平成18年			平成19年			平成20年		
	総 数	男	女	総 数	男	女	総 数	男	女
35～39	24 655	11 530	13 125	25 073	11 852	13 221	25 926	12 476	13 450
35	5 114	2 441	2 673	5 257	2 497	2 760	5 655	2 784	2 871
36	4 911	2 384	2 527	5 129	2 455	2 674	5 270	2 510	2 760
37	4 913	2 297	2 616	4 923	2 403	2 520	5 128	2 449	2 679
38	4 847	2 211	2 636	4 923	2 295	2 628	4 955	2 417	2 538
39	4 870	2 197	2 673	4 841	2 202	2 639	4 918	2 316	2 602
40～44	22 252	10 542	11 710	22 724	10 685	12 039	22 953	10 680	12 273
40	3 708	1 790	1 918	4 925	2 241	2 684	4 864	2 205	2 659
41	4 712	2 219	2 493	3 735	1 794	1 941	4 956	2 262	2 694
42	4 616	2 192	2 424	4 712	2 214	2 498	3 781	1 802	1 979
43	4 683	2 207	2 476	4 645	2 205	2 440	4 692	2 198	2 494
44	4 533	2 134	2 399	4 707	2 231	2 476	4 660	2 213	2 447
45～49	23 929	11 374	12 555	23 682	11 245	12 437	23 578	11 175	12 403
45	4 678	2 292	2 386	4 553	2 135	2 418	4 713	2 242	2 471
46	4 787	2 260	2 527	4 690	2 289	2 401	4 544	2 131	2 413
47	4 941	2 334	2 607	4 749	2 236	2 513	4 691	2 274	2 417
48	4 751	2 255	2 496	4 929	2 331	2 598	4 730	2 229	2 501
49	4 772	2 233	2 539	4 761	2 254	2 507	4 900	2 299	2 601
50～54	26 402	12 682	13 720	25 395	12 052	13 343	24 742	11 647	13 095
50	5 107	2 448	2 659	4 767	2 226	2 541	4 762	2 263	2 499
51	5 107	2 406	2 701	5 092	2 429	2 663	4 717	2 188	2 529
52	5 159	2 443	2 716	5 106	2 401	2 705	5 063	2 396	2 667
53	5 294	2 583	2 711	5 154	2 431	2 723	5 078	2 387	2 691
54	5 735	2 802	2 933	5 276	2 565	2 711	5 122	2 413	2 709
55～59	31 928	15 099	16 829	31 288	14 867	16 421	29 665	14 112	15 553
55	5 976	2 824	3 152	5 720	2 793	2 927	5 265	2 559	2 706
56	6 095	2 823	3 272	5 958	2 807	3 151	5 708	2 795	2 913
57	6 744	3 212	3 532	6 051	2 784	3 267	5 940	2 791	3 149
58	6 837	3 291	3 546	6 737	3 211	3 526	6 038	2 767	3 271
59	6 276	2 949	3 327	6 822	3 272	3 550	6 714	3 200	3 514
60～64	21 325	10 102	11 223	22 896	10 840	12 056	25 157	11 962	13 195
60	3 768	1 849	1 919	6 244	2 940	3 304	6 800	3 259	3 541
61	3 952	1 887	2 065	3 758	1 841	1 917	6 234	2 934	3 300
62	4 524	2 129	2 395	3 937	1 877	2 060	3 755	1 828	1 927
63	4 489	2 098	2 391	4 501	2 108	2 393	3 902	1 853	2 049
64	4 592	2 139	2 453	4 456	2 074	2 382	4 466	2 088	2 378
65～69	20 236	9 453	10 783	20 506	9 620	10 886	21 112	9 890	11 222
65	4 690	2 298	2 392	4 554	2 119	2 435	4 431	2 062	2 369
66	3 914	1 840	2 074	4 665	2 282	2 383	4 532	2 095	2 437
67	3 743	1 719	2 024	3 890	1 825	2 065	4 635	2 264	2 371
68	3 729	1 722	2 007	3 713	1 701	2 012	3 844	1 799	2 045
69	4 160	1 874	2 286	3 684	1 693	1 991	3 670	1 670	2 000

年齢別人口（つづき）

各年10月1日現在

年 齢	平成18年			平成19年			平成20年		
	総 数	男	女	総 数	男	女	総 数	男	女
70～74	18 452	8 159	10 293	18 896	8 353	10 543	18 652	8 309	10 343
70	3 859	1 751	2 108	4 125	1 852	2 273	3 641	1 658	1 983
71	3 766	1 658	2 108	3 826	1 734	2 092	4 077	1 816	2 261
72	3 625	1 623	2 002	3 735	1 643	2 092	3 775	1 703	2 072
73	3 720	1 581	2 139	3 559	1 587	1 972	3 668	1 588	2 080
74	3 482	1 546	1 936	3 651	1 537	2 114	3 491	1 544	1 947
75～79	15 039	6 317	8 722	15 402	6 447	8 955	16 010	6 646	9 364
75	3 213	1 361	1 852	3 408	1 492	1 916	3 592	1 503	2 089
76	3 180	1 314	1 866	3 145	1 307	1 838	3 348	1 445	1 903
77	3 142	1 322	1 820	3 107	1 271	1 836	3 058	1 249	1 809
78	2 787	1 174	1 613	3 059	1 274	1 785	3 026	1 223	1 803
79	2 717	1 146	1 571	2 683	1 103	1 580	2 986	1 226	1 760
80～84	10 162	3 633	6 529	10 846	4 046	6 800	11 360	4 319	7 041
80	2 621	1 020	1 601	2 627	1 082	1 545	2 588	1 041	1 547
81	2 327	874	1 453	2 514	952	1 562	2 552	1 038	1 514
82	1 874	667	1 207	2 242	827	1 415	2 396	888	1 508
83	1 767	590	1 177	1 782	633	1 149	2 142	771	1 371
84	1 573	482	1 091	1 681	552	1 129	1 682	581	1 101
85～89	5 409	1 582	3 827	5 740	1 680	4 060	6 149	1 791	4 358
85	1 380	437	943	1 475	444	1 031	1 589	500	1 089
86	1 382	399	983	1 302	392	910	1 379	405	974
87	919	269	650	1 292	362	930	1 217	354	863
88	917	277	640	847	237	610	1 203	326	877
89	811	200	611	824	245	579	761	206	555
90～94	2 580	600	1 980	2 704	626	2 078	2 786	682	2 104
90	677	157	520	730	178	552	736	209	527
91	577	138	439	592	132	460	659	161	498
92	560	139	421	518	122	396	528	114	414
93	433	91	342	487	120	367	441	99	342
94	333	75	258	377	74	303	422	99	323
95～99	740	140	600	825	159	666	937	178	759
95	241	50	191	278	58	220	314	61	253
96	192	38	154	195	39	156	237	49	188
97	155	23	132	161	32	129	153	28	125
98	93	16	77	127	19	108	132	27	105
99	59	13	46	64	11	53	101	13	88
100歳以上	111	18	93	122	22	100	129	23	106
不詳	230	133	97	230	133	97	230	133	97
(再掲)									
15歳未満	55 217	28 217	27 000	55 163	28 177	26 986	55 168	28 169	26 999
15～64歳	239 653	114 170	125 483	238 343	113 587	124 756	236 894	112 819	124 075
65歳以上	72 729	29 902	42 827	75 041	30 953	44 088	77 135	31 838	45 297

注)平成17年までは旧宮崎市の数値

表-7 町・丁・大字別世帯数及び人口

各年10月1日 現在

	平成19年				平成20年				人口増減	
	世帯数	人 口			世帯数	人 口			実質	率(%)
		総数	男	女		総数	男	女		
総 数	154 905	368 777	172 850	195 927	156 866	369 427	172 959	196 468	650	0.18
本 庁	87 937	200 067	92 818	107 249	88 904	200 571	93 051	107 520	504	0.25
中央東地域自治区	11 848	22 533	10 349	12 184	12 118	22 912	10 539	12 373	379	1.68
橋通東1丁目	185	291	130	161	173	278	125	153	△ 13	
橋通東2丁目	104	185	86	99	97	176	81	95	△ 9	
橋通東3丁目	129	227	103	124	141	233	102	131	6	
橋通東4丁目	151	262	103	159	155	260	101	159	△ 2	
橋通東5丁目	428	743	321	422	416	713	310	403	△ 30	
橋通西1丁目	155	275	121	154	145	274	126	148	△ 1	
橋通西2丁目	139	215	82	133	140	213	86	127	△ 2	
橋通西3丁目	9	22	10	12	8	19	11	8	△ 3	
橋通西4丁目	30	47	19	28	30	43	19	24	△ 4	
橋通西5丁目	269	499	236	263	317	569	272	297	70	
松山1丁目	446	682	312	370	446	670	299	371	△ 12	
松山2丁目	172	241	105	136	174	244	104	140	3	
川原町	239	434	195	239	236	423	192	231	△ 11	
旭1丁目	142	251	114	137	143	252	120	132	1	
旭2丁目	75	137	63	74	66	121	53	68	△ 16	
宮田町	167	376	181	195	180	379	183	196	3	
別府町	50	100	40	60	53	112	47	65	12	
広島1丁目	298	607	293	314	312	622	306	316	15	
広島2丁目	321	548	255	293	336	554	257	297	6	
老松1丁目	385	792	365	427	381	787	363	424	△ 5	
老松2丁目	162	331	133	198	159	334	137	197	3	
瀬頭1丁目	179	374	166	208	165	354	161	193	△ 20	
瀬頭2丁目	256	492	217	275	241	456	203	253	△ 36	
錦本町	182	308	166	142	188	316	169	147	8	
錦町	254	536	254	282	254	542	250	292	6	
江平東1丁目	576	1 046	464	582	592	1 100	491	609	54	
江平東2丁目	249	458	209	249	243	447	203	244	△ 11	
江平町1丁目	18	38	19	19	19	40	20	20	2	
江平中町	245	428	225	203	244	423	218	205	△ 5	
江平東町	374	792	354	438	381	785	352	433	△ 7	
高千穂通1丁目	200	296	137	159	199	287	132	155	△ 9	
高千穂通2丁目	138	259	123	136	266	515	230	285	256	
丸島町	269	458	201	257	259	423	185	238	△ 35	
江平西1丁目	211	409	179	230	205	394	174	220	△ 15	
江平西2丁目	176	353	151	202	187	350	154	196	△ 3	
権現町	413	934	415	519	418	923	410	513	△ 11	
北権現町	276	571	265	306	283	586	273	313	15	
柳丸町	934	2 262	1 079	1 183	951	2 272	1 089	1 183	10	
青葉町	297	573	245	328	333	636	266	370	63	

注1) プライバシーに配慮し、町・丁・大字単位で人口・世帯数が少ない場合は秘匿処理し、対象箇所は「x」とする

注2) 秘匿した町・丁・大字の数値は近隣の町・丁・大字に合算している

町・丁・大字別世帯数及び人口（つづき）

各年10月1日 現在

	平成19年				平成20年				人口増減	
	世帯数	人 口			世帯数	人 口			実質	率(%)
		総数	男	女		総数	男	女		
下 原 町	454	839	400	439	459	834	406	428	△ 5	
大 和 町	192	409	217	192	189	393	221	172	△ 16	
堀 川 町	724	1 208	571	637	705	1 196	554	642	△ 12	
吾 妻 町	690	1 304	607	697	754	1 469	680	789	165	
瀬 頭 町	19	38	18	20	21	39	21	18	1	
宮崎駅東2丁目	109	186	88	98	106	176	82	94	△ 10	
宮崎駅東3丁目	357	697	312	385	348	680	301	379	△ 17	
中央西地域自治区	9 469	19 047	8 682	10 365	9 561	19 142	8 740	10 402	95	0.50
清 水 1 丁 目	461	724	315	409	470	743	331	412	19	
清 水 2 丁 目	262	416	183	233	260	424	180	244	8	
清 水 3 丁 目	442	757	335	422	459	773	345	428	16	
大 橋 1 丁 目	514	977	406	571	520	995	422	573	18	
大 橋 2 丁 目	292	572	265	307	310	602	285	317	30	
大 橋 3 丁 目	901	1 784	818	966	898	1 743	795	948	△ 41	
和知川原1丁目	411	1 001	443	558	454	1 087	487	600	86	
和知川原2丁目	275	568	276	292	278	574	275	299	6	
和知川原3丁目	306	628	276	352	291	599	259	340	△ 29	
西 池 町	290	647	303	344	306	689	324	365	42	
原 町	215	363	146	217	219	374	154	220	11	
花 殿 町	186	351	166	185	196	366	173	193	15	
中 津 瀬 町	392	850	409	441	392	850	407	443	—	
丸 山 1 丁 目	289	568	250	318	280	557	246	311	△ 11	
丸 山 2 丁 目	572	1 052	482	570	570	1 042	481	561	△ 10	
船 塚 1 丁 目	212	440	193	247	207	435	197	238	△ 5	
船 塚 2 丁 目	420	901	422	479	416	914	434	480	13	
船 塚 3 丁 目	288	657	269	388	291	645	265	380	△ 12	
霧 島 1 丁 目	204	416	178	238	207	414	181	233	△ 2	
霧 島 2 丁 目	468	1 136	513	623	472	1 144	511	633	8	
霧 島 3 丁 目	313	597	291	306	315	592	287	305	△ 5	
霧 島 4 丁 目	359	725	354	371	366	735	353	382	10	
霧 島 5 丁 目	161	340	162	178	162	333	158	175	△ 7	
祇 園 1 丁 目	231	552	271	281	236	563	275	288	11	
祇 園 2 丁 目	246	560	266	294	233	505	238	267	△ 55	
祇 園 3 丁 目	423	770	363	407	417	759	361	398	△ 11	
祇 園 4 丁 目	336	695	327	368	336	685	316	369	△ 10	
小 戸 地 域 自 治 区	6 101	10 860	4 918	5 942	6 199	10 942	5 012	5 930	82	0.76
大 工 1 丁 目	370	595	277	318	365	589	267	322	△ 6	
大 工 2 丁 目	603	1 282	598	684	613	1 300	596	704	18	
大 工 3 丁 目	911	1 496	759	737	934	1 510	773	737	14	
鶴 島 1 丁 目	271	487	207	280	264	471	204	267	△ 16	
鶴 島 2 丁 目	250	499	236	263	277	541	267	274	42	
鶴 島 3 丁 目	866	1 721	770	951	868	1 729	793	936	8	

注1) プライバシーに配慮し、町・丁・大字単位で人口・世帯数が少ない場合は秘匿処理し、対象箇所は「x」とする

注2) 秘匿した町・丁・大字の数値は近隣の町・丁・大字に合算している

町・丁・大字別世帯数及び人口（つづき）

各年10月1日 現在

	平成19年				平成20年				人口増減	
	世帯数	人 口			世帯数	人 口			実質	率(%)
		総数	男	女		総数	男	女		
松橋1丁目	331	543	243	300	320	520	231	289	△ 23	
松橋2丁目	394	688	325	363	392	676	320	356	△ 12	
末広1丁目	404	603	262	341	417	610	264	346	7	
末広2丁目	223	351	155	196	239	367	172	195	16	
元宮町	282	439	184	255	250	395	164	231	△ 44	
高松町	164	528	192	336	158	515	185	330	△ 13	
西高松町	148	217	99	118	150	225	105	120	8	
南高松町	199	328	135	193	202	339	149	190	11	
北高松町	112	192	86	106	115	196	88	108	4	
千草町	242	396	161	235	290	448	190	258	52	
中央通	36	66	21	45	32	55	20	35	△ 11	
上野町	295	429	208	221	313	456	224	232	27	
大宮地域自治区	16,576	39,885	18,625	21,260	16,864	40,237	18,731	21,506	352	0.88
池内町	693	2,102	937	1,165	697	2,108	945	1,163	6	
南方町	205	560	261	299	208	553	262	291	△ 7	
平和が丘東町	252	615	290	325	253	607	284	323	△ 8	
平和が丘西町	546	1,207	539	668	531	1,170	524	646	△ 37	
平和が丘北町	271	704	319	385	280	714	320	394	10	
下北方町	3,089	7,563	3,550	4,013	3,170	7,681	3,594	4,087	118	
花ヶ島町	1,916	4,404	2,110	2,294	1,949	4,445	2,106	2,339	41	
南花ヶ島町	390	876	403	473	375	817	373	444	△ 59	
神宮西1丁目	494	1,103	532	571	492	1,086	518	568	△ 17	
神宮西2丁目	470	995	463	532	474	991	455	536	△ 4	
矢の先町	261	526	256	270	258	517	250	267	△ 9	
神宮1丁目	445	940	438	502	454	978	454	524	38	
神宮2丁目	192	380	173	207	193	378	172	206	△ 2	
神宮町	34	63	34	29	27	55	30	25	△ 8	
神宮東1丁目	413	844	395	449	414	832	385	447	△ 12	
神宮東2丁目	441	889	411	478	465	937	434	503	48	
神宮東3丁目	515	1,034	474	560	520	1,055	482	573	21	
大島町	2,455	5,976	2,814	3,162	2,490	5,996	2,830	3,166	20	
波島1丁目	527	1,275	566	709	535	1,257	565	692	△ 18	
波島2丁目	466	1,147	548	599	482	1,165	554	611	18	
東大宮1丁目	232	578	265	313	232	579	262	317	1	
東大宮2丁目	394	951	452	499	398	950	453	497	△ 1	
東大宮3丁目	180	471	221	250	183	476	225	251	5	
東大宮4丁目	352	931	423	508	359	931	418	513	—	
村角町	1,069	2,886	1,335	1,551	1,079	2,884	1,316	1,568	△ 2	
桜町	274	865	416	449	346	1,075	520	555	210	
大淀地域自治区	10,226	23,685	10,937	12,748	10,363	23,786	11,015	12,771	101	0.43
大淀1丁目	215	411	187	224	219	408	186	222	△ 3	
大淀2丁目	172	347	175	172	172	346	172	174	△ 1	

町・丁・大字別世帯数及び人口（つづき）

各年10月1日 現在

	平成19年				平成20年				人口増減	
	世帯数	人 口			世帯数	人 口			実質	率(%)
		総数	男	女		総数	男	女		
大 淀 3 丁 目	174	274	120	154	158	253	113	140	△ 21	
大 淀 4 丁 目	231	328	133	195	217	298	116	182	△ 30	
東大淀1丁目	235	479	231	248	235	490	235	255	11	
東大淀2丁目	130	254	115	139	159	304	143	161	50	
太田1丁目	162	369	165	204	164	370	168	202	1	
太田2丁目	205	448	188	260	201	438	185	253	△ 10	
太田3丁目	154	329	153	176	153	330	153	177	1	
太田4丁目	174	356	152	204	182	367	155	212	11	
中村東1丁目	237	400	163	237	241	417	175	242	17	
中村東2丁目	218	400	220	180	216	384	205	179	△ 16	
中村東3丁目	121	179	86	93	128	183	92	91	4	
中村西1丁目	172	321	141	180	172	312	139	173	△ 9	
中村西2丁目	287	528	246	282	278	504	239	265	△ 24	
中村西3丁目	164	297	144	153	179	306	143	163	9	
南町3丁目	16	32	13	19	16	29	11	18	△ 3	
淀川1丁目	172	429	192	237	169	420	189	231	△ 9	
淀川2丁目	154	311	138	173	160	318	145	173	7	
淀川3丁目	159	346	150	196	152	331	144	187	△ 15	
谷川1丁目	135	293	143	150	134	290	141	149	△ 3	
谷川2丁目	226	454	209	245	235	456	206	250	2	
谷川3丁目	64	192	88	104	65	190	89	101	△ 2	
谷川町3丁目	x	x	x	x	x	x	x	x	x	
天満1丁目	120	229	110	119	123	221	105	116	△ 8	
天満2丁目	105	236	97	139	112	242	99	143	6	
天満3丁目	249	545	223	322	247	533	217	316	△ 12	
天満町	130	242	118	124	124	240	113	127	△ 2	
京塚1丁目	94	182	84	98	92	171	79	92	△ 11	
京塚2丁目	66	131	62	69	66	137	63	74	6	
京塚町	142	293	140	153	141	280	133	147	△ 13	
大坪東1丁目	216	511	229	282	212	494	218	276	△ 17	
大坪東2丁目	235	561	259	302	237	576	267	309	15	
大坪東3丁目	259	697	332	365	262	701	331	370	4	
大坪西1丁目	266	639	259	380	277	654	266	388	15	
大坪西2丁目	314	775	331	444	314	765	329	436	△ 10	
大坪町	231	452	208	244	224	439	204	235	△ 13	
花山手東1丁目	296	788	387	401	300	825	409	416	37	
花山手東2丁目	252	723	339	384	247	708	333	375	△ 15	
花山手東3丁目	281	893	431	462	286	897	426	471	4	
花山手西1丁目	261	781	382	399	278	815	398	417	34	
花山手西2丁目	296	931	444	487	305	958	467	491	27	
福島町	142	516	266	250	150	538	280	258	22	
福島町1丁目	x	x	x	x	x	x	x	x	x	
福島町2丁目	49	100	47	53	54	103	50	53	3	
福島町3丁目	140	288	131	157	143	283	131	152	△ 5	
古城町	406	1 186	506	680	418	1 195	513	682	9	
北川内町	232	602	283	319	241	618	288	330	16	

注1) プライバシーに配慮し、町・丁・大字単位で人口・世帯数が少ない場合は秘匿処理し、対象箇所は「x」とする

注2) 秘匿した町・丁・大字の数値は近隣の町・丁・大字に合算している

町・丁・大字別世帯数及び人口（つづき）

各年10月1日現在

	平成19年				平成20年				人口増減	
	世帯数	人 口			世帯数	人 口			実質	率(%)
		総数	男	女		総数	男	女		
源 藤 町	1 080	2 401	1 144	1 257	1 112	2 445	1 185	1 260	44	大
薫る坂1丁目	157	438	212	226	161	438	211	227	—	
薫る坂2丁目	230	768	361	407	232	766	356	410	△ 2	
大塚地域自治区	8 314	20 256	9 534	10 722	8 410	20 245	9 521	10 724	△ 11	-0.05
大 塚 町	7 114	17 313	8 150	9 163	7 199	17 324	8 149	9 175	11	
江南1丁目	352	840	388	452	357	835	388	447	△ 5	
江南2丁目	400	982	471	511	402	961	459	502	△ 21	
江南3丁目	186	441	200	241	182	433	196	237	△ 8	
江南4丁目	262	680	325	355	270	692	329	363	12	
榎地域自治区	16 969	41 249	19 476	21 773	16 931	41 051	19 363	21 688	△ 198	-0.48
山 崎 町	415	1 247	573	674	449	1 261	572	689	14	
阿波岐原町	1 335	3 869	1 831	2 038	1 288	3 850	1 817	2 033	△ 19	
新別府町	1 124	2 966	1 409	1 557	1 121	2 940	1 392	1 548	△ 26	
昭 栄 町	7	13	8	5	7	12	7	5	△ 1	
新 栄 町	x	x	x	x	x	x	x	x	x	
稗 原 町	121	283	131	152	120	275	133	142	△ 8	
吉 村 町	6 630	16 329	7 683	8 646	6 600	16 233	7 627	8 606	△ 96	
浮 城 町	79	220	102	118	87	257	118	139	37	
新 城 町	378	921	428	493	373	935	437	498	14	
曾 師 町	600	1 381	641	740	590	1 328	610	718	△ 53	
宮 脇 町	349	665	377	288	338	603	353	250	△ 62	
浄 土 江 町	—	—	—	—	—	—	—	—	—	
昭 和 町	507	1 015	471	544	487	990	467	523	△ 25	
永 楽 町	500	1 039	489	550	508	1 054	506	548	15	
潮 見 町	782	1 663	827	836	781	1 639	801	838	△ 24	
大 王 町	228	504	225	279	225	492	220	272	△ 12	
出 来 島 町	438	997	472	525	432	963	459	504	△ 34	
前 原 町	38	81	38	43	35	76	33	43	△ 5	
中 西 町	759	1 982	925	1 057	793	2 001	925	1 076	19	
高 洲 町	855	2 000	938	1 062	859	2 009	944	1 065	9	
一 の 宮 町	267	601	283	318	262	609	288	321	8	
日 ノ 出 町	333	688	337	351	329	685	340	345	△ 3	
田 代 町	773	1 736	793	943	783	1 783	816	967	47	
小 戸 町	345	815	384	431	355	824	389	435	9	
港 1 丁目	x	x	x	x	x	x	x	x	x	
港 2 丁目	—	—	—	—	—	—	—	—	—	
港 3 丁目	—	—	—	—	—	—	—	—	—	
港 東 1 丁目	—	—	—	—	—	—	—	—	—	
港 東 2 丁目	—	—	—	—	—	—	—	—	—	
港 東 3 丁目	—	—	—	—	—	—	—	—	—	
宮崎駅東1丁目	106	234	111	123	109	232	109	123	△ 2	

町・丁・大字別世帯数及び人口（つづき）

各年10月1日 現在

	平成19年				平成20年				人口増減	
	世帯数	人 口			世帯数	人 口			実質	率(%)
		総数	男	女		総数	男	女		
大塚台・生目台地域自治区	6 361	17 072	7 740	9 332	6 386	16 852	7 615	9 237	△ 220	-1.29
大塚台東1丁目	384	972	446	526	380	944	427	517	△ 28	
大塚台東2丁目	145	334	147	187	151	349	158	191	15	
大塚台西1丁目	904	2 285	1 022	1 263	904	2 279	1 016	1 263	△ 6	
大塚台西2丁目	599	1 403	639	764	593	1 382	631	751	△ 21	
大塚台西3丁目	1 194	2 932	1 333	1 599	1 198	2 854	1 286	1 568	△ 78	
生目台東1丁目	238	644	293	351	238	640	298	342	△ 4	
生目台東2丁目	255	637	281	356	262	625	277	348	△ 12	
生目台東3丁目	564	1 616	721	895	570	1 619	725	894	3	
生目台東4丁目	665	1 957	880	1 077	663	1 926	852	1 074	△ 31	
生目台東5丁目	133	377	183	194	133	368	176	192	△ 9	
生目台西1丁目	154	408	189	219	157	413	197	216	5	
生目台西2丁目	597	1 832	813	1 019	605	1 833	807	1 026	1	
生目台西3丁目	93	307	151	156	92	302	148	154	△ 5	
生目台西4丁目	237	720	335	385	236	684	320	364	△ 36	
生目台西5丁目	199	648	307	341	204	634	297	337	△ 14	
小松台地域事務所	2 073	5 480	2 557	2 923	2 072	5 404	2 515	2 889	△ 76	-1.39
小松台北町	383	930	433	497	383	920	433	487	△ 10	
小松台東1丁目	227	595	276	319	228	586	267	319	△ 9	
小松台東2丁目	229	607	286	321	231	599	284	315	△ 8	
小松台東3丁目	199	537	254	283	203	537	254	283	—	
小松台西1丁目	80	221	98	123	79	213	91	122	△ 8	
小松台西2丁目	121	355	174	181	118	345	170	175	△ 10	
小松台西3丁目	204	554	265	289	206	541	256	285	△ 13	
小松台南町	172	608	289	319	174	604	287	317	△ 4	
桜ヶ丘町	458	1 073	482	591	450	1 059	473	586	△ 14	
赤江地域自治区	22 986	55 148	25 842	29 306	23 369	55 374	25 851	29 523	226	0.41
大字恒久	3 759	8 267	3 880	4 387	3 792	8 302	3 862	4 440	35	
恒久1丁目	290	672	296	376	286	639	282	357	△ 33	
恒久2丁目	325	763	358	405	345	760	356	404	△ 3	
恒久3丁目	483	977	438	539	455	943	422	521	△ 34	
恒久4丁目	303	751	384	367	319	739	374	365	△ 12	
恒久5丁目	380	1 000	495	505	399	1 022	505	517	22	
恒久6丁目	328	768	357	411	330	761	355	406	△ 7	
恒久南1丁目	358	699	332	367	371	707	331	376	8	
恒久南2丁目	487	1 072	496	576	488	1 084	500	584	12	
恒久南3丁目	444	943	466	477	457	960	478	482	17	
恒久南4丁目	149	351	155	196	150	347	162	185	△ 4	
城ヶ崎1丁目	177	383	173	210	175	392	177	215	9	
城ヶ崎2丁目	422	1 032	491	541	423	1 028	484	544	△ 4	
城ヶ崎3丁目	401	732	336	396	399	732	335	397	—	

注1) プライバシーに配慮し、町・丁・大字単位で人口・世帯数が少ない場合は秘匿処理し、対象箇所は「x」とする

注2) 秘匿した町・丁・大字の数値は近隣の町・丁・大字に合算している

町・丁・大字別世帯数及び人口（つづき）

各年10月1日 現在

	平成19年				平成20年				人口増減	
	世帯数	人 口			世帯数	人 口			実質	率(%)
		総数	男	女		総数	男	女		
城ヶ崎4丁目	336	738	356	382	344	761	368	393	23	
宮の元町	69	165	73	92	69	164	74	90	△1	
大字田吉	1 264	2 964	1 415	1 549	1 307	3 012	1 427	1 585	48	
大字赤江	1 985	4 760	2 258	2 502	2 018	4 751	2 250	2 501	△9	
月見ヶ丘1丁目	335	777	353	424	327	756	348	408	△21	
月見ヶ丘2丁目	624	1 361	636	725	616	1 360	637	723	△1	
月見ヶ丘3丁目	221	516	235	281	233	521	238	283	5	
月見ヶ丘4丁目	398	921	440	481	396	903	429	474	△18	
月見ヶ丘5丁目	552	1 251	557	694	555	1 251	566	685	－	
月見ヶ丘6丁目	450	973	460	513	458	972	455	517	△1	
月見ヶ丘7丁目	183	465	223	242	176	432	203	229	△33	
大字本郷北方	2 006	5 012	2 361	2 651	2 059	5 034	2 354	2 680	22	
大字本郷南方	2 322	6 107	2 823	3 284	2 370	6 122	2 802	3 320	15	
希望ヶ丘1丁目	327	813	362	451	327	804	362	442	△9	
希望ヶ丘2丁目	246	615	281	334	246	607	277	330	△8	
希望ヶ丘3丁目	455	1 111	514	597	468	1 111	516	595	－	
希望ヶ丘4丁目	331	789	350	439	337	786	351	435	△3	
本郷1丁目	172	444	207	237	182	446	208	238	2	
本郷2丁目	161	363	166	197	164	366	167	199	3	
本郷3丁目	192	487	220	267	189	484	220	264	△3	
大字郡司分	868	2 266	1 062	1 204	864	2 206	1 028	1 178	△60	
東宮1丁目	327	947	456	491	353	1 042	492	550	95	
東宮2丁目	267	993	488	505	305	1 098	541	557	105	
まなび野1丁目	185	591	278	313	205	646	300	346	55	
まなび野2丁目	349	1 174	552	622	357	1 187	555	632	13	
まなび野3丁目	55	135	59	76	55	136	60	76	1	
木花地域自治区	6 470	13 978	7 014	6 964	6 439	13 833	6 916	6 917	△ 145	-1.04
大字熊野	1 915	4 130	2 150	1 980	1 922	4 114	2 123	1 991	△16	
大字加江田	437	1 257	574	683	446	1 249	575	674	△8	
大字鏡洲	291	792	381	411	285	775	369	406	△17	
学園木花台西1丁目	239	603	300	303	239	605	295	310	2	
学園木花台西2丁目	21	21	8	13	21	21	8	13	－	
学園木花台北1丁目	110	313	147	166	111	311	146	165	△2	
学園木花台北2丁目	224	682	322	360	225	676	321	355	△6	
学園木花台北3丁目	576	1 549	709	840	573	1 547	707	840	△2	
学園木花台南1丁目	130	412	206	206	134	407	203	204	△5	
学園木花台南2丁目	220	616	277	339	218	608	273	335	△8	
学園木花台南3丁目	394	1 019	476	543	399	995	466	529	△24	
学園木花台桜1丁目	1 125	1 509	831	678	1 091	1 442	796	646	△67	
学園木花台桜2丁目	788	1 075	633	442	775	1 083	634	449	8	
青島地域自治区	1 658	3 777	1 738	2 039	1 691	3 782	1 754	2 028	5	0.13
青島1丁目	116	221	103	118	120	225	108	117	4	

町・丁・大字別世帯数及び人口（つづき）

各年10月1日 現在

	平成19年				平成20年				人口増減	
	世帯数	人 口			世帯数	人 口			実質	率(%)
		総数	男	女		総数	男	女		
青島2丁目	177	360	163	197	179	360	168	192	—	
青島3丁目	231	536	244	292	227	509	234	275	△ 27	
青島4丁目	169	441	182	259	166	429	174	255	△ 12	
青島5丁目	105	246	109	137	104	235	102	133	△ 11	
青島6丁目	113	256	116	140	114	257	122	135	1	
青島西1丁目	30	115	59	56	55	160	86	74	45	
青島西2丁目	106	228	114	114	112	237	118	119	9	
大字折生迫	124	308	143	165	130	314	143	171	6	
大字内海	487	1 066	505	561	484	1 056	499	557	△ 10	
住吉地域自治区	7 663	20 079	9 498	10 581	7 968	20 523	9 700	10 823	444	2.21
大字芳士	2 066	5 037	2 385	2 652	2 124	5 161	2 430	2 731	124	
大字新名爪	1 009	2 672	1 313	1 359	1 045	2 733	1 321	1 412	61	
大字島之内	3 658	9 749	4 587	5 162	3 886	10 069	4 767	5 302	320	
大字広原	433	1 422	686	736	430	1 397	672	725	△ 25	
大字塩路	497	1 199	527	672	483	1 163	510	653	△ 36	
生目地域自治区	4 559	12 181	5 764	6 417	4 670	12 233	5 753	6 480	52	0.43
大字浮田	552	1 437	692	745	548	1 409	670	739	△ 28	
大字生目	189	528	241	287	195	527	243	284	△ 1	
大字長嶺	98	237	109	128	104	241	111	130	4	
大字細江	440	1 182	558	624	449	1 182	557	625	—	
大字富吉	514	1 338	640	698	531	1 347	647	700	9	
大字有田	213	569	277	292	227	580	283	297	11	
大字柏原	203	532	256	276	207	538	255	283	6	
大字跡江	686	2 012	922	1 090	694	2 002	920	1 082	△ 10	
大字小松	1 664	4 346	2 069	2 277	1 715	4 407	2 067	2 340	61	
北地域自治区	2 468	7 095	3 672	3 423	2 478	7 043	3 639	3 404	△ 52	-0.73
大字上北方	140	370	178	192	135	364	177	187	△ 6	
大字瓜生野	791	2 083	995	1 088	787	2 047	979	1 068	△ 36	
大字大瀬町	579	1 673	784	889	576	1 668	781	887	△ 5	
大字糸原	618	2 112	1 299	813	639	2 120	1 293	827	8	
大字金崎	192	495	245	250	189	479	240	239	△ 16	
大字吉野	100	252	119	133	102	246	115	131	△ 6	
大字堤内	48	110	52	58	50	119	54	65	9	
佐土原総合支所管内	12 268	33 257	15 694	17 563	12 414	33 090	15 606	17 484	△ 167	-0.50
田野総合支所管内	4 330	11 276	5 256	6 020	4 334	11 165	5 207	5 958	△ 111	-0.98
高岡総合支所管内	4 566	11 919	5 554	6 365	4 599	11 813	5 482	6 331	△ 106	-0.89

注1) ブライバシーに配慮し、町・丁・大字単位で人口・世帯数が少ない場合は秘匿処理し、対象箇所は「x」とする

注2) 秘匿した町・丁・大字の数は近隣の町・丁・大字に合算している

付録1 県内市町村別世帯数及び人口

各年10月1日現在

市 町 村	平 成 2 0 年				平成19年 人口総数	平成19年→平成20年	
	世帯数	人 口				人口増減数 (人)	人口増減率 (%)
		総 数	男	女			
宮 崎 県	463 111	1 136 288	533 128	603 160	1 142 636	△6 348	△ 0.6
市 部 計	368 834	891 401	417 033	474 368	894 974	△3 573	△ 0.4
宮 崎 市	156 866	369 427	172 959	196 468	368 777	650	0.2
宮 崎	135 519	313 359	146 664	166 695	312 325	1 034	0.3
佐土原	12 414	33 090	15 606	17 484	33 257	△ 167	△ 0.5
田 野	4 334	11 165	5 207	5 958	11 276	△ 111	△ 1.0
高 岡	4 599	11 813	5 482	6 331	11 919	△ 106	△ 0.9
都 城 市	70 070	168 673	78 967	89 706	169 458	△ 785	△ 0.5
延 岡 市	53 025	131 412	61 332	70 080	132 512	△1 100	△ 0.8
日 南 市	17 716	42 838	19 950	22 888	43 332	△ 494	△ 1.1
小 林 市	16 249	40 156	18 718	21 438	40 576	△ 420	△ 1.0
日 向 市	24 569	62 776	29 542	33 234	63 011	△ 235	△ 0.4
串 間 市	8 751	21 005	9 669	11 336	21 448	△ 443	△ 2.1
西 都 市	12 469	33 043	15 563	17 480	33 387	△ 344	△ 1.0
えびの市	9 119	22 071	10 333	11 738	22 473	△ 402	△ 1.8
宮 崎 郡	12 380	28 584	13 908	14 676	28 951	△ 367	△ 1.3
清 武 町	12 380	28 584	13 908	14 676	28 951	△ 367	△ 1.3
南 那 珂 郡	5 995	15 691	7 291	8 400	16 008	△ 317	△ 2.0
北 郷 町	1 790	4 762	2 176	2 586	4 868	△ 106	△ 2.2
南 郷 町	4 205	10 929	5 115	5 814	11 140	△ 211	△ 1.9
北 諸 県 郡	9 540	24 708	11 518	13 190	24 688	20	0.1
三 股 町	9 540	24 708	11 518	13 190	24 688	20	0.1
西 諸 県 郡	7 501	18 574	8 693	9 881	18 781	△ 207	△ 1.1
高 原 町	4 165	10 260	4 856	5 404	10 389	△ 129	△ 1.2
野 尻 町	3 336	8 314	3 837	4 477	8 392	△ 78	△ 0.9
東 諸 県 郡	10 946	28 633	13 466	15 167	28 825	△ 192	△ 0.7
国 富 町	8 026	21 232	10 012	11 220	21 354	△ 122	△ 0.6
綾 町	2 920	7 401	3 454	3 947	7 471	△ 70	△ 0.9
児 湯 郡	28 345	75 525	36 223	39 302	76 142	△ 617	△ 0.8
高 鍋 町	9 218	22 314	10 723	11 591	22 311	3	0.0
新 富 町	6 356	18 188	8 897	9 291	18 439	△ 251	△ 1.4
西米良村	605	1 246	595	651	1 274	△ 28	△ 2.2
木 城 町	2 057	5 364	2 561	2 803	5 399	△ 35	△ 0.6
川 南 町	5 990	17 057	8 094	8 963	17 182	△ 125	△ 0.7
都 農 町	4 119	11 356	5 353	6 003	11 537	△ 181	△ 1.6
東 臼 杵 郡	11 642	30 466	14 456	16 010	30 780	△ 314	△ 1.0
門 川 町	7 107	18 939	8 905	10 034	18 985	△ 46	△ 0.2
諸 塚 村	708	1 897	908	989	1 957	△ 60	△ 3.1
椎 葉 村	1 271	3 239	1 606	1 633	3 307	△ 68	△ 2.1
美 郷 町	2 556	6 391	3 037	3 354	6 531	△ 140	△ 2.1
西 臼 杵 郡	7 928	23 251	10 966	12 285	23 719	△ 468	△ 2.0
高 千 穂 町	4 876	14 054	6 599	7 455	14 290	△ 236	△ 1.7
日ノ影町	1 670	4 691	2 208	2 483	4 830	△ 139	△ 2.9
五ヶ瀬町	1 382	4 506	2 159	2 347	4 599	△ 93	△ 2.0

注) 宮崎県の人口は、社会動態で県外のみを推計要素としているので、市町村の積み上げ人口には一致しない

資料：宮崎県統計調査課

付録2 中核市の世帯数及び現住人口

各年10月1日現在

都市名	平成20年				平成19年	平成19年→平成20年	
	世帯数	人口			人口 総数	人口 増減数	人口 増減率(%)
		総数	男	女			
※1 函館市	141 898	287 063	131 593	155 470	290 572	△3 509	△ 1.2
※1 旭川市	170 662	355 712	166 324	189 388	352 090	3 622	1.0
青森市	121 096	303 962	141 615	162 347	304 965	△1 003	△ 0.3
※3 盛岡市	124 686	298 526	141 967	156 559	299 561	△1 035	△ 0.3
秋田市	133 130	327 314	154 501	172 813	329 452	△2 138	△ 0.6
郡山市	130 785	339 108	166 777	172 331	339 079	29	0.0
いわき市	132 163	347 803	168 679	179 124	350 119	△2 316	△ 0.7
宇都宮市	208 280	509 356	254 690	254 666	507 140	2 216	0.4
川越市	137 542	337 532	170 696	166 836	335 139	2 393	0.7
船橋市	250 896	591 720	298 839	292 881	584 215	7 505	1.3
※3 柏市	154 048	391 943	195 148	196 795	388 350	3 593	0.9
横須賀市	164 018	420 719	210 000	210 719	422 040	△1 321	△ 0.3
相模原市	295 168	709 281	359 129	350 152	705 579	3 702	0.5
富山市	157 412	420 933	204 209	216 724	423 453	△2 520	△ 0.6
金沢市	187 347	456 204	221 118	235 086	455 518	686	0.2
長野市	148 081	381 955	185 226	196 729	378 035	3 920	1.0
岐阜市	167 862	421 931	201 207	220 724	412 653	9 278	2.2
豊橋市	148 709	385 342	193 134	192 208	376 221	9 121	2.4
岡崎市	146 461	376 586	190 441	186 145	370 542	6 044	1.6
豊田市	164 140	423 200	221 944	201 256	420 059	3 141	0.7
高槻市	143 003	354 267	170 480	183 787	359 063	△4 796	△ 1.3
東大阪市	216 908	507 077	247 447	259 630	509 818	△2 741	△ 0.5
姫路市	204 574	536 502	259 113	277 389	536 256	246	0.0
※3 西宮市	202 847	479 038	226 991	252 047	476 315	2 723	0.6
奈良市	151 502	369 523	174 985	194 538	367 581	1 942	0.5
和歌山市	149 667	371 095	174 220	196 875	372 338	△1 243	△ 0.3
※2 岡山市	289 130	702 219	337 511	364 708	700 428	1 791	0.3
倉敷市	186 902	473 914	231 986	241 928	472 032	1 882	0.4
福山市	176 373	461 211	223 138	238 073	461 250	△ 39	△ 0.0
下関市	119 470	284 214	131 369	152 845	286 305	△2 091	△ 0.7
高松市	171 188	418 315	201 694	216 621	418 234	81	0.0
松山市	223 479	515 002	241 444	273 558	514 976	26	0.0
高知市	151 573	344 653	159 818	184 835	328 329	16 324	5.0
※3 久留米市	117 247	304 729	144 365	160 364	305 528	△ 799	△ 0.3
長崎市	186 758	445 822	204 087	241 735	448 831	△3 009	△ 0.7
熊本市	278 498	670 980	315 995	354 985	670 179	801	0.1
大分市	198 437	471 792	226 953	244 839	466 491	5 301	1.1
宮崎市	156 866	369 427	172 959	196 468	368 777	650	0.2
鹿児島市	262 767	604 619	280 519	324 100	604 571	48	0.0

※1 函館市と旭川市の人口・世帯数は住民基本台帳の数値

※2 岡山市は世帯数のみ平成20年9月末現在の住民基本台帳の数値

※3 平成20年4月1日時点に中核市へ移行

付録3 中核市における市町村合併の状況

平成11年度以降 中核市市長会

施行年月日	市名	合併関係市町村名
平成13年1月1日	新潟市	新潟市、黒埼町
平成15年2月3日	福山市	福山市、内海町、新市町
平成16年11月1日	鹿児島市	鹿児島市、吉田町、桜島町、喜入町、松元町、郡山町
平成16年12月1日	函館市	函館市、戸井町、恵山町、楳法華村、南茅部町
平成17年1月1日	長野市	長野市、大岡村、豊野町、戸隠村、鬼無里村
	松山市	松山市、北条市、中島町
	高知市	高知市、鏡村、土佐山村
	大分市	大分市、野津原町、佐賀関町
平成17年1月4日	長崎市	長崎市、香焼町、伊王島町、高島町、野母崎町、三和町、外海町
平成17年1月11日	秋田市	秋田市、河辺町、雄和町
平成17年2月1日	福山市	福山市、沼隈町
平成17年2月13日	下関市	下関市、菊川町、豊田町、豊浦町、豊北町
平成17年3月21日	新潟市	新潟市、白根市、豊栄市、新津市、小須戸町、横越町、亀田町、岩室村、西川町、味方村、潟東村
平成17年3月22日	岡山市	岡山市、御津町、灘崎町
平成17年4月1日	富山市	富山市、大沢野町、大山町、八尾町、婦中町、山田村、細入村
	豊田市	豊田市、藤岡町、小原村、足助町、下山村、旭町、稲武町
	奈良市	奈良市、月ヶ瀬村、都祁村
	青森市	青森市、浪岡町
平成17年7月1日	浜松市	浜松市、浜北市、天竜市、舞阪町、雄踏町、細江町、引佐町、三ヶ日町、春野町、佐久間町、水窪町、龍山村
平成17年8月1日	倉敷市	倉敷市、船穂町、真備町
平成17年9月26日	高松市	高松市、塩江町
平成17年10月10日	新潟市	新潟市、巻町
平成18年1月1日	岡崎市	岡崎市、額田町
	岐阜市	岐阜市、柳津町
	宮崎市	宮崎市、佐土原町、田野町、高岡町
平成18年1月4日	長崎市	長崎市、琴海町
平成18年1月10日	高松市	高松市、庵治町、香川町、香南町、国分寺町、牟礼町
平成18年3月1日	福山市	福山市、神辺町
平成18年3月20日	相模原市	相模原市、津久井町、相模湖町
平成18年3月27日	姫路市	姫路市、香寺町、安富町、家島町、夢前町
平成19年1月22日	岡山市	岡山市、建部町、瀬戸町
平成19年3月11日	相模原市	相模原市、城山町、藤野町
平成19年3月31日	宇都宮市	宇都宮市、上河内町、河内町
平成20年1月1日	高知市	高知市、吾川郡春野町

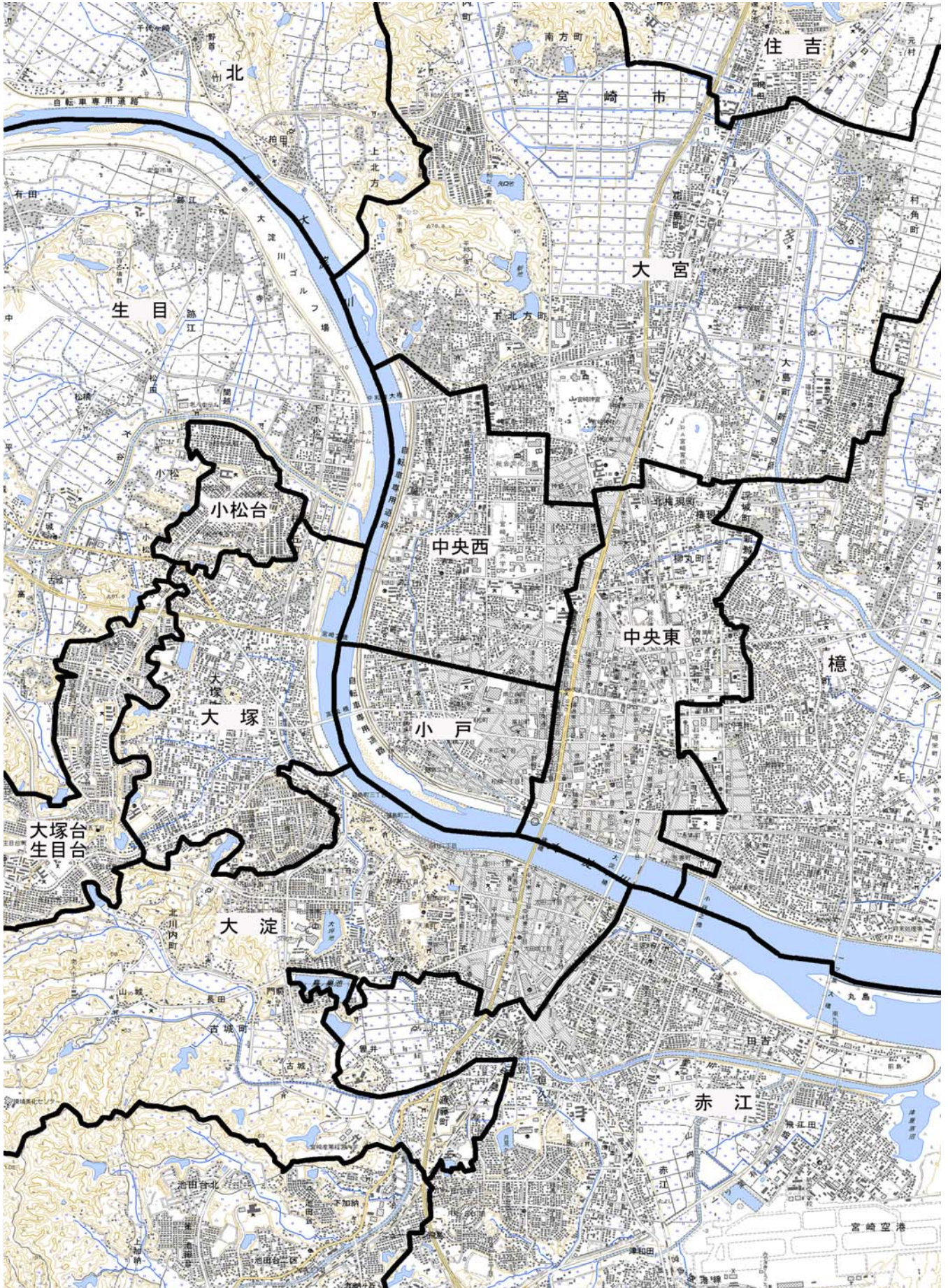
付録4 都道府県別推計人口(平成19年10月1日現在)

単位 千人 総務省

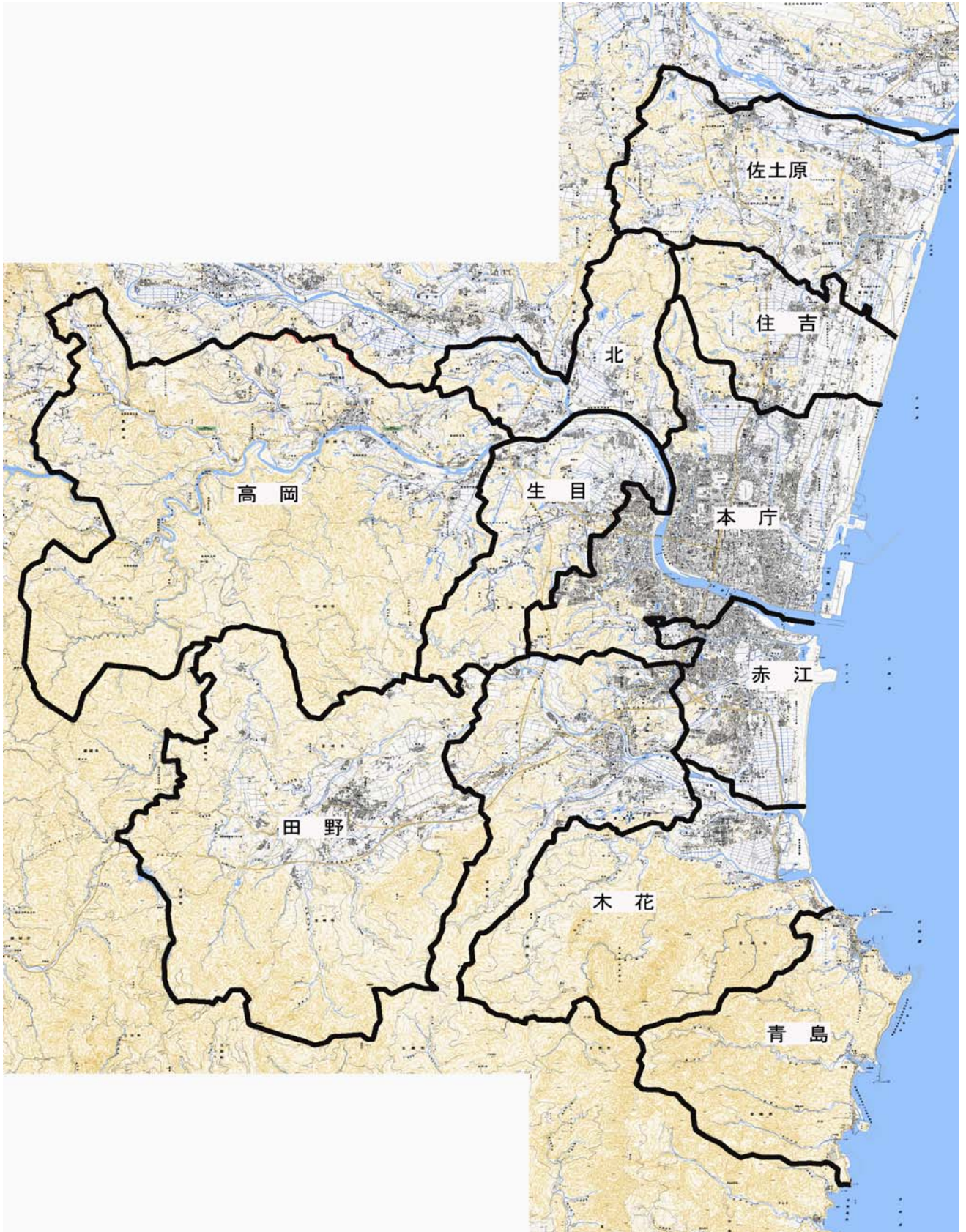
人口 順位	県 名	平成19年			平成18年 人 口	平成18年→平成19年	
		人 口				人口 増減数	人口 増減率(%)
		総 数	男	女			
	全 国	127,771	62,310	65,461	127,770	1	0.0
8	北 海 道	5,570	2,638	2,933	5,601	△ 31	△ 0.6
29	青 森 県	1,407	663	744	1,423	△ 16	△ 1.1
32	岩 手 県	1,364	652	712	1,375	△ 11	△ 0.8
15	宮 城 県	2,347	1,140	1,208	2,355	△ 8	△ 0.3
37	秋 田 県	1,121	527	593	1,134	△ 13	△ 1.1
34	山 形 県	1,198	575	623	1,208	△ 10	△ 0.8
18	福 島 県	2,067	1,004	1,063	2,080	△ 13	△ 0.6
11	茨 城 県	2,969	1,477	1,492	2,972	△ 3	△ 0.1
20	栃 木 県	2,014	1,001	1,013	2,015	△ 1	△ 0.0
19	群 馬 県	2,016	993	1,024	2,021	△ 5	△ 0.2
5	埼 玉 県	7,090	3,570	3,520	7,071	19	0.3
6	千 葉 県	6,098	3,047	3,051	6,074	24	0.4
1	東 京 都	12,758	6,354	6,405	12,659	99	0.8
2	神 奈 川 県	8,880	4,484	4,396	8,830	50	0.6
14	新 潟 県	2,405	1,163	1,242	2,418	△ 13	△ 0.5
38	富 山 県	1,106	533	573	1,110	△ 4	△ 0.4
35	石 川 県	1,170	565	605	1,172	△ 2	△ 0.2
43	福 井 県	816	395	421	819	△ 3	△ 0.4
41	山 梨 県	877	429	447	880	△ 3	△ 0.3
16	長 野 県	2,180	1,060	1,120	2,189	△ 9	△ 0.4
17	岐 阜 県	2,104	1,019	1,085	2,105	△ 1	△ 0.0
10	静 岡 県	3,801	1,875	1,926	3,797	4	0.1
4	愛 知 県	7,360	3,699	3,661	7,308	52	0.7
22	三 重 県	1,876	913	963	1,873	3	0.2
30	滋 賀 県	1,396	690	706	1,389	7	0.5
13	京 都 府	2,635	1,266	1,370	2,643	△ 8	△ 0.3
3	大 阪 府	8,812	4,269	4,543	8,815	△ 3	△ 0.0
7	兵 庫 県	5,589	2,676	2,913	5,590	△ 1	△ 0.0
28	奈 良 県	1,410	669	741	1,416	△ 6	△ 0.4
39	和 歌 山 県	1,019	479	540	1,028	△ 9	△ 0.9
47	鳥 取 県	600	286	314	604	△ 4	△ 0.7
46	島 根 県	731	348	383	737	△ 6	△ 0.8
21	岡 山 県	1,953	936	1,016	1,955	△ 2	△ 0.1
12	広 島 県	2,873	1,389	1,485	2,875	△ 2	△ 0.1
25	山 口 県	1,474	694	780	1,483	△ 9	△ 0.6
44	徳 島 県	800	380	420	805	△ 5	△ 0.6
40	香 川 県	1,006	483	523	1,009	△ 3	△ 0.3
27	愛 媛 県	1,452	683	769	1,460	△ 8	△ 0.5
45	高 知 県	782	366	415	789	△ 7	△ 0.9
9	福 岡 県	5,056	2,394	2,662	5,054	2	0.0
42	佐 賀 県	859	404	455	863	△ 4	△ 0.5
26	長 崎 県	1,453	678	775	1,466	△ 13	△ 0.9
23	熊 本 県	1,828	859	968	1,836	△ 8	△ 0.4
33	大 分 県	1,203	567	636	1,206	△ 3	△ 0.2
36	宮 崎 県	1,143	537	606	1,148	△ 5	△ 0.4
24	鹿 児 島 県	1,730	807	923	1,743	△ 13	△ 0.7
31	沖 縄 県	1,373	673	700	1,368	5	0.4

付録5 宮崎市地域図（中央部拡大参考図）

宮崎市地域自治区の設置等に関する条例 第2条 別表第1による区割りであり、実際の地域自治区の所属状況とは一部異なります。



付録6 宮崎市地域図（全図）



宮 崎 市 の 人 口

(平成20年)

発行年月 平成21年3月
編集発行 宮崎市総務部情報政策課
宮崎市橘通西1丁目1番1号
TEL 0985-21-1713
U.R.L. <http://www.city.miyazaki.miyazaki.jp/>
e-mail 03toukei@city.miyazaki.miyazaki.jp
