

宮崎市の人口

平成23年

宮崎市

利用される方に

- 1 この「宮崎市の人口」は、宮崎市の人口に関する基礎的統計資料を収録し、市勢の現況と推移を紹介したものです。
- 2 人口及び世帯数は、5年ごとに実施される国勢調査の結果を基礎として住民基本台帳法及び外国人登録法などの規定に基づき、毎月届出のあった出生、死亡、転入、転出の数を集計して推計しています。
- 3 統計表中「年次」とあるのは、暦年（1月から12月まで）を示し、調査時点の必要なものについては、統計表の右上に示しています。
- 4 数字が単位に満たないものは四捨五入を原則としたので、総数と内訳の合計が一致しない場合があります。
- 5 統計表中の符号の用法は次のとおりです。
 - 「—」 皆無又は該当事実のないもの
 - 「…」 事実不詳又は資料のないもの
 - 「0」 該当数を四捨五入した結果単位に満たないもの
 - 「△」 減少又は負数
- 6 人口等の統計情報については、インターネットホームページにて、最新データを紹介しています。

アクセス先 <http://www.city.miyazaki.miyazaki.jp/>
- 7 本書に収録した統計資料についての照会は、下記までご連絡ください。

宮崎市総務部情報政策課統計係

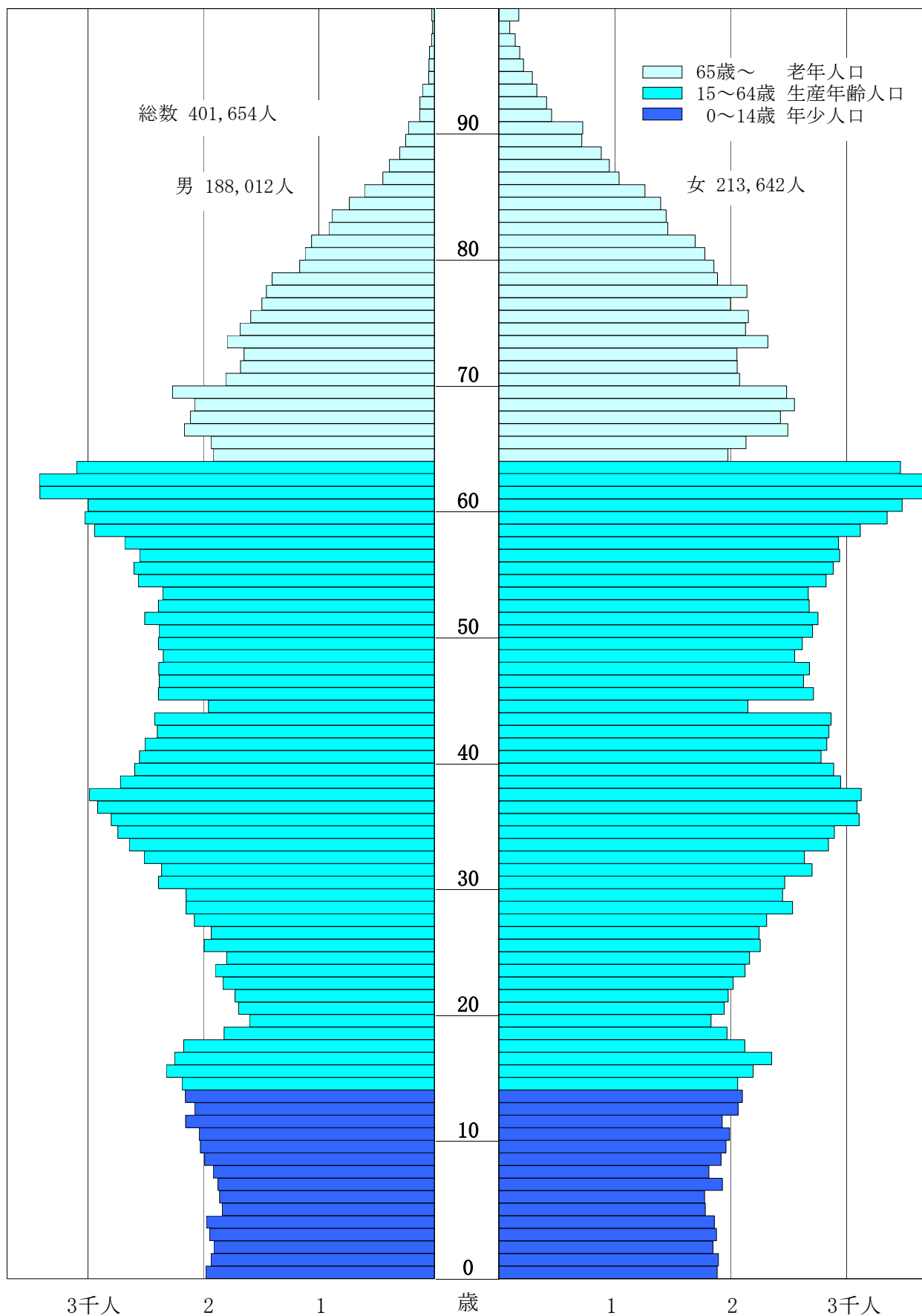
☎(0985)21-1713

目 次

年齢別・男女別人口（人口ピラミッド）	1
Ⅰ 宮崎市の人口（解説）	
1 人口	2
2 世帯数	3
3 人口動態	4
4 年齢別社会動態	5
5 年齢別（3区分）人口	5
6 地区別の状況	6
7 管内別の人口動態	7
Ⅱ 統計表	
表一1 人口の推移	10
表一2 人口の動態	12
表一3 管内別増減人口（平成20年～平成23年）及び人口動態（平成23年）	14
表一4 管内別面積及び世帯数と人口	14
表一5 年齢別（5歳階級）人口動態（平成22年10月1日～平成23年9月30日）	15
表一6 年齢別人口	16
表一7 町・丁・大字別世帯数及び人口	19
付録1 県内市町村別世帯数及び人口	28
付録2 中核市の世帯数及び現住人口	29
付録3 中核市における市町村合併の状況	30
付録4 都道府県別推計人口（平成22年10月1日現在）	32
付録5 宮崎市地域図（中央部拡大参考図）	33
付録6 宮崎市地域図（全図）	34

年齢・男女別人口(人口ピラミッド)

現住人口：平成23年10月1日 現在



I 宮崎市の人口（解説）

1. 人 口

平成23年10月1日現在の人口は、401,654人で前年に比べ1,071人の増加で、増減率は0.3%の増であった。

人口を男女別にみると、男が188,012人で前年に比べ393人（0.2%）の増加、女が213,642人で前年に比べ678人（0.3%）の増加であった。

また、男が女に比べ25,630人少なく、人口性比（女100人に対する男の数）は88.0だった。（参考 表1、図1）

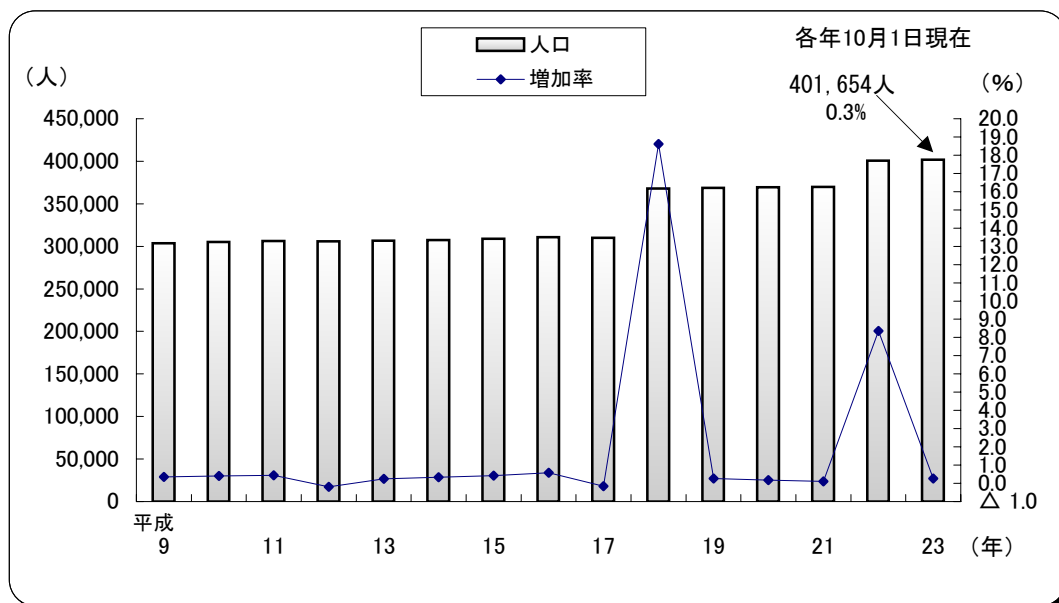
表1 人口および世帯数の推移

各年10月1日現在

年 次	世帯数 世帯	人 口					性比 (女=100)	1世帯当たり 人口 人
		総数 人	男 人	女 人	増減数 人	増減率 %		
昭和47年	64 249	212 521	100 345	112 176	5 412	2.6	89.5	3.31
48	67 312	219 177	103 618	115 559	6 656	3.1	89.7	3.26
49	70 359	226 347	107 097	119 250	7 170	3.3	89.8	3.22
50	75 496	234 347	111 447	122 900	8 000	3.5	90.7	3.10
51	77 136	240 000	114 491	125 509	5 653	2.4	91.2	3.11
52	78 995	246 390	117 790	128 600	6 390	2.7	91.6	3.12
53	81 227	252 578	120 822	131 756	6 188	2.5	91.7	3.11
54	84 003	259 159	124 064	135 095	6 581	2.6	91.8	3.09
55	91 283	264 855	126 924	137 931	5 696	2.2	92.0	2.90
56	93 419	268 783	128 725	140 058	3 928	1.5	91.9	2.88
57	95 376	272 316	130 294	142 022	3 533	1.3	91.7	2.86
58	96 901	274 918	131 526	143 392	2 602	1.0	91.7	2.84
59	98 468	277 840	132 640	145 200	2 922	1.1	91.3	2.82
60	97 434	279 114	132 618	146 496	1 274	0.5	90.5	2.86
61	98 910	281 526	133 376	148 150	2 412	0.9	90.0	2.85
62	100 173	283 541	134 288	149 253	2 015	0.7	90.0	2.83
63	101 399	285 427	134 884	150 543	1 886	0.7	89.6	2.81
平成元 年	102 693	286 857	135 333	151 524	1 430	0.5	89.3	2.79
2	104 349	287 352	135 242	152 110	495	0.2	88.9	2.75
3	106 201	289 080	135 730	153 350	1 728	0.6	88.5	2.72
4	108 086	291 036	136 682	154 354	1 956	0.7	88.6	2.69
5	110 526	293 590	137 903	155 687	2 554	0.9	88.6	2.66
6	113 130	296 201	139 055	157 146	2 611	0.9	88.5	2.62
7	116 735	300 068	141 082	158 986	3 867	1.3	88.7	2.57
8	119 146	302 731	142 530	160 201	2 663	0.9	89.0	2.54
9	120 680	303 784	142 976	160 808	1 053	0.3	88.9	2.52
10	122 177	305 004	143 331	161 673	1 220	0.4	88.7	2.50
11	123 944	306 321	144 062	162 259	1 317	0.4	88.8	2.47
12	123 810	305 755	143 752	162 003	△ 566	△ 0.2	88.7	2.47
13	125 321	306 527	143 875	162 652	772	0.3	88.5	2.45
14	127 018	307 553	144 331	163 222	1 026	0.3	88.4	2.42
15	129 051	308 852	144 910	163 942	1 299	0.4	88.4	2.39
16	130 941	310 621	145 769	164 852	1 769	0.6	88.4	2.37
17	129 907	310 123	145 263	164 860	△ 498	△ 0.2	88.1	2.39
18	152 812	367 829	172 422	195 407	57 706	18.6	88.2	2.41
19	154 905	368 777	172 850	195 927	948	0.3	88.2	2.38
20	156 866	369 427	172 959	196 468	650	0.2	88.0	2.36
21	158 541	369 706	172 877	196 829	279	0.1	87.8	2.33
22	170 136	400 583	187 619	212 964	30 877	8.4	88.1	2.35
旧宮崎市	157 760	371 692	173 647	198 045	1 986	0.5	87.7	2.36
旧清武町	12 376	28 891	13 972	14 919	—	—	93.7	2.33
23	172 130	401 654	188 012	213 642	1 071	0.3	88.0	2.33
旧宮崎市	159 509	372 543	173 966	198 577	851	0.2	87.6	2.34
旧清武町	12 621	29 111	14 046	15 065	220	0.8	93.2	2.31

注)平成18年に旧佐土原町・旧田野町・旧高岡町と合併、平成22年に旧清武町と合併

図1 人口と増加率の推移



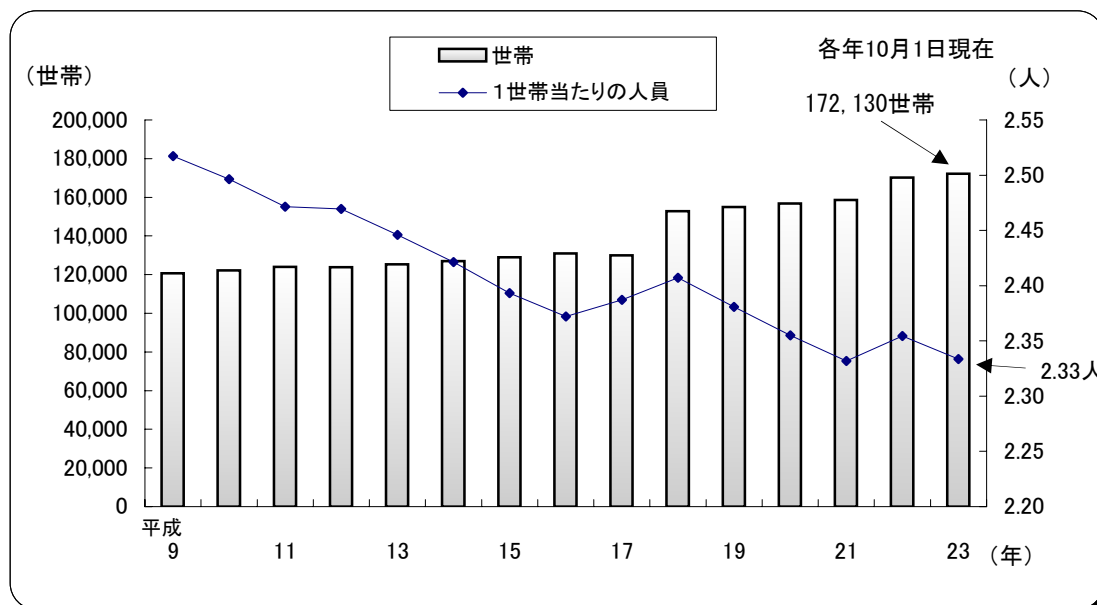
2. 世帯数

世帯数は172,130世帯で前年に比べ1,994世帯、率にして1.17%増加している。

また、1世帯当たりの人員は2.33人で昨年(2.35人)に比べ0.02人減少しており、世帯数の増加傾向に反して減少傾向にある。

(参考 表1、図2)

図2 世帯数と1世帯当たりの人員の推移



3. 人口動態

表2 人口動態の推移

(各年1月1日～12月31日:人、‰)

平成23年1月から12月の宮崎市人口の年間増加数は、1,252人(男521人の増、女731人の増)であった。

社会動態は、転入者数15,295人、転出者数14,282人で1,013人の増、自然動態では、出生数3,839人、死亡者数3,600人で239人の増となっている。

社会動態と自然動態がともに増加しているのは旧宮崎市と旧清武町のみで、旧宮崎市が1,111人の増、旧清武町が214人の増だった。

旧佐土原町は自然動態は減少しているものの、社会動態は増加して54人の増となった。

旧田野町、旧高岡町は自然動態は減少しているものの、出生率は前年よりも増加し、旧田野町が0.3ポイント増の8.6、旧高岡町が0.9ポイント増の5.8だった。

(参考 表2、図3)

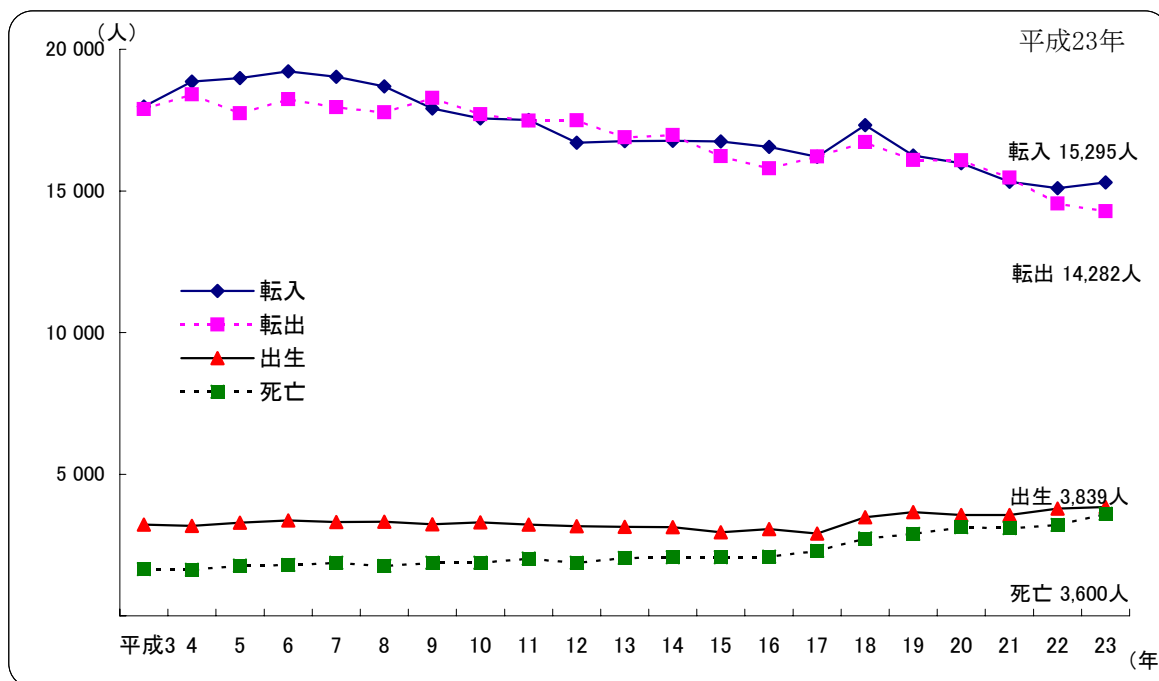
年次	社会動態			自然動態			
	転入	転出	社会増減数	出生	死亡	自然増減数	出生率
20	15 973	16 084	△111	3 556	3 135	421	9.6
旧宮崎市	14 408	14 295	113	3 138	2 541	597	10.0
旧佐土原町	954	1 154	△ 200	278	288	△ 10	8.4
旧田野町	314	353	△ 39	84	146	△ 62	7.5
旧高岡町	297	282	15	56	160	△104	4.7
21	15 318	15 465	△147	3 562	3 094	468	9.6
旧宮崎市	13 703	13 738	△35	3 092	2 542	550	9.8
旧佐土原町	1 068	1 062	6	294	275	19	8.9
旧田野町	286	354	△68	98	127	△29	8.9
旧高岡町	261	311	△50	78	150	△72	6.7
22	15 098	14 554	544	3 785	3 214	571	9.4
旧宮崎市	12 660	12 252	408	3 098	2 528	570	9.8
旧佐土原町	979	941	38	314	291	23	9.5
旧田野町	252	311	△ 59	92	106	△ 14	8.3
旧高岡町	236	246	△ 10	56	160	△ 104	4.9
旧清武町	971	804	167	225	129	96	7.8
23	15 295	14 282	1,013	3 839	3 600	239	9.6
男	8 060	7 669	391	1 956	1 826	130	10.4
女	7 235	6 613	622	1 883	1 774	109	8.8
旧宮崎市	12 672	11 888	784	3 068	2 741	327	9.7
旧佐土原町	965	907	58	304	308	△ 4	9.2
旧田野町	283	265	18	94	166	△ 72	8.6
旧高岡町	238	212	26	66	165	△ 99	5.8
旧清武町	1 137	1 010	127	307	220	87	10.5

注1) 出生率＝年間の届出件数/10月1日現在人口×1,000

注2) 社会動態は市内間異動を除く

注3) 平成22年3月23日に旧清武町と合併

図3 人口動態の推移



4. 年齢別社会動態

平成22年10月1日から平成23年9月30日までの社会動態では、転入者数は15,202人(男8,004人、女7,198人)で、転出者数は14,390人(男7,752人、女6,638人)となり、社会動態は812人増(男252人増、女560人増)となっている。

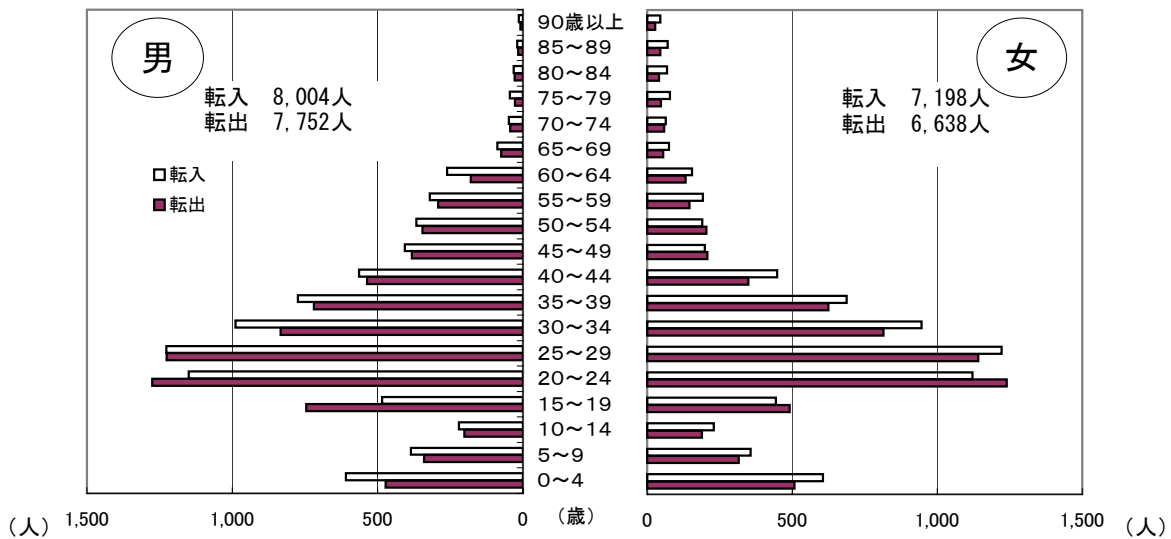
これを年齢別にみると、転出が転入を上回ったのが15歳～19歳と20歳～24歳だった。

(参考 図4、統計表 表-5)

	転入(うち県外)	転出(うち県外)	転出超過人数
15～19歳	929 (487)	1,237 (1,014)	308(527)
20～24歳	2,271 (1,428)	2,514 (1,886)	243(458)

図4 年齢別(5歳階級)社会動態

(平成22年10月1日～平成23年9月30日)



5. 年齢別(3区分)人口

人口を年齢3区分ごとにみると、平成23年の年少人口は58,309人、生産年齢人口は254,247人、老年人口は86,074人であった。また、総人口に占める老年人口の割合は21.4%になった。

(参考 表3、年齢・男女別人口 P1)

表3 年齢別(3区分)人口の推移

年次	総数	年少人口 0～14歳		生産年齢人口 15～64歳		老年人口 65歳以上	
		構成比	構成比	構成比	構成比		
昭和60年	279 114	66 005	23.6	188 260	67.4	24 754	8.9
平成2年	287 352	59 265	20.6	196 278	68.3	30 866	10.7
7年	300 068	53 454	17.8	206 963	69.0	39 647	13.2
12年	305 755	49 755	16.3	206 775	67.6	48 849	16
13年	306 527	49 092	16.0	206 325	67.3	50 734	16.6
14年	307 553	48 488	15.8	206 064	67.0	52 626	17.1
15年	308 852	47 941	15.5	206 354	66.8	54 182	17.5
16年	310 621	47 720	15.4	206 855	66.6	55 671	17.9
17年	310 123	47 106	15.2	205 355	66.2	57 434	18.5
18年	367 829	55 217	15.0	239 653	65.2	72 729	19.8
19年	368 777	55 163	15.0	238 343	64.6	75 041	20.3
20年	369 427	55 168	14.9	236 894	64.1	77 135	20.9
21年	369 706	54 740	14.8	235 629	63.7	79 107	21.4
22年	400 583	58 326	14.6	254 185	63.5	85 048	21.2
23年	401 654	58 309	14.5	254 247	63.3	86 074	21.4

注1) 総数には年齢不詳を含む

注2) 平成18年に旧佐土原町・旧田野町・旧高岡町と合併、平成22年に旧清武町と合併

6. 地区別の状況

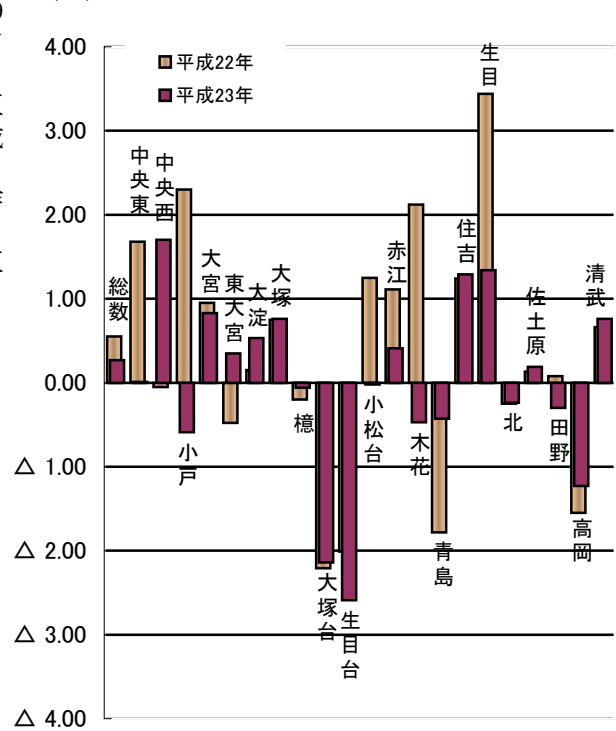
人口を管内別にみると、対前年比で人口増加率が高かったのは、中央西地区で1.70%増(328人)、次いで生目地区で1.34%増(169人)、住吉地区で1.29%増(271人)となっている。

逆に人口減少率が高かったのは、生目台地区で2.59%減(225人)、大塚台地区で2.14%減(161人)、高岡地区で1.23%減(142人)であった。なお、大塚台地区、高岡地区は減少数が昨年より小さくなっている。

小戸地区、小松台地区、木花地区、田野地区は昨年の人口増から減少に転じている。

図5 管内別人口の増減率

(平成22年10月1日～平成23年9月30日)



(参考 表4、図5、付録6 宮崎市地域図)

表4 地域自治区別人口及び世帯数

(各年10月1日現在)

地域自治区	平成23年					構成比 (%)	平成22年→平成23年		
	世帯数 (世帯)	人口 (人)			人口 (人)		増減数 (人)	増減率 (%)	
		総数	男	女					
総数	172 130	401 654	188 012	213 642	100.0	400 583	1 071	0.27	
本庁	90 780	202 067	93 346	108 721	50.3	201 672	395	0.20	
中央東	12 932	23 911	10 928	12 983	6.0	23 909	2	0.01	
中央西	9 862	19 662	8 915	10 747	4.9	19 334	328	1.70	
小戸	6 351	11 017	5 046	5 971	2.7	11 082	△ 65	△ 0.59	
大宮	11 153	25 469	11 722	13 747	6.3	25 260	209	0.83	
東大宮	6 121	15 341	7 170	8 171	3.8	15 287	54	0.35	
大塚	10 442	23 996	11 120	12 876	6.0	23 870	126	0.53	
大塚台	8 543	20 508	9 660	10 848	5.1	20 354	154	0.76	
櫛	17 038	40 914	19 116	21 798	10.2	40 940	△ 26	△ 0.06	
大塚台	3 166	7 347	3 292	4 055	1.8	7 508	△ 161	△ 2.14	
生目台	3 080	8 472	3 827	4 645	2.1	8 697	△ 225	△ 2.59	
小松台	2 092	5 430	2 550	2 880	1.4	5 431	△ 1	△ 0.02	
赤江	23 691	56 263	26 248	30 015	14.0	56 035	228	0.41	
木花	6 798	13 916	7 090	6 826	3.5	13 982	△ 66	△ 0.47	
青島	1 635	3 726	1 736	1 990	0.9	3 742	△ 16	△ 0.43	
住吉	8 196	21 317	9 971	11 346	5.3	21 046	271	1.29	
生目	4 845	12 759	5 998	6 761	3.2	12 590	169	1.34	
北	2 486	7 114	3 572	3 542	1.8	7 131	△ 17	△ 0.24	
佐土原	12 413	33 003	15 591	17 412	8.2	32 941	62	0.19	
田野	4 238	10 992	5 141	5 851	2.7	11 025	△ 33	△ 0.30	
高岡	4 427	11 386	5 273	6 113	2.8	11 528	△ 142	△ 1.23	
清武	12 621	29 111	14 046	15 065	7.2	28 891	220	0.76	

注)小松台地域自治区に小松台北町を含む

7. 管内別の人口動態

管内別で市内間異動を含む人口動態をみると、社会動態と自然動態がともに増加しているのは本庁管内、住吉地区、清武地区のみだった。

木花地区、北地区は社会動態と自然動態がともに減少している。

(参考 表5、図6)

表5 管内別の人口動態

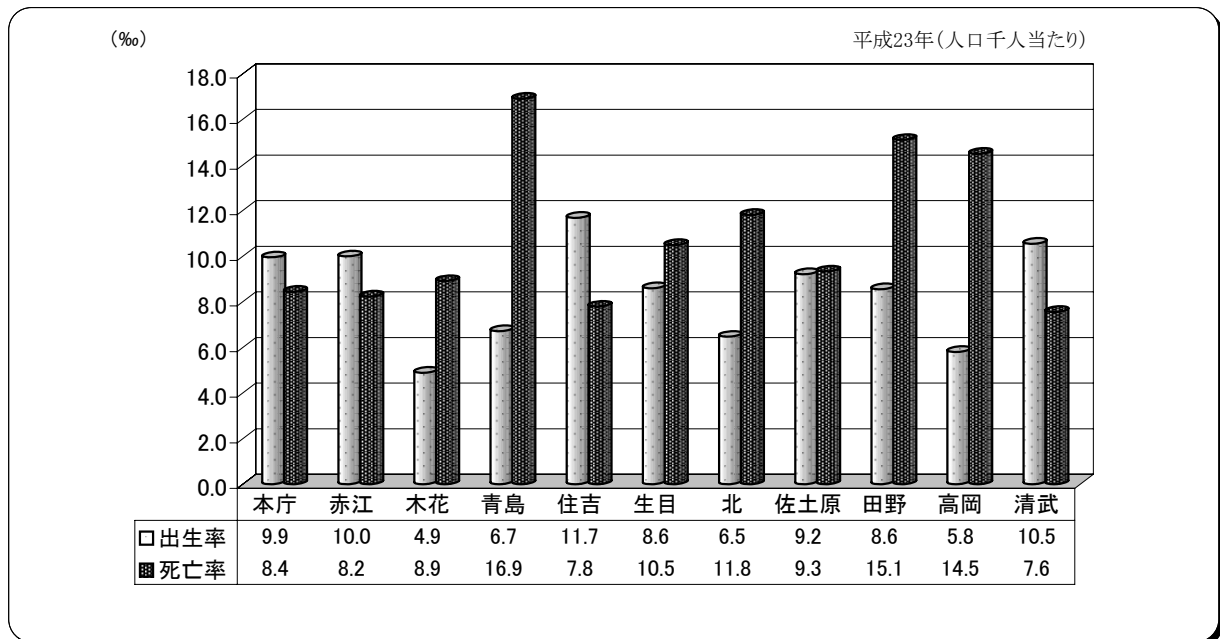
平成23年1月～12月 (人、%、‰)

管内別	人口 H23.10.1	社会動態				自然動態						人口 動態計
		転入	転出	社会 増減数	社会 増減率	出生	死亡	自然 増減数	出生率	死亡率	自然 増減率	
総数	401 654	24 191	23 178	1 013	0.25	3 839	3 600	239	9.6	9.0	0.06	1 252
本庁	201 098	12 141	11 722	419	0.21	2 000	1 697	303	9.9	8.4	0.15	722
赤江	56 263	3 456	3 623	△ 167	△ 0.30	562	463	99	10.0	8.2	0.18	△ 68
木花	13 916	957	973	△ 16	△ 0.11	68	124	△ 56	4.9	8.9	△ 0.40	△ 72
青島	3 726	294	249	45	1.21	25	63	△ 38	6.7	16.9	△ 1.02	7
住吉	21 317	1 492	1 242	250	1.17	249	166	83	11.7	7.8	0.39	333
生目	13 728	892	689	203	1.48	118	144	△ 26	8.6	10.5	△ 0.19	177
北	7 114	279	293	△ 14	△ 0.20	46	84	△ 38	6.5	11.8	△ 0.53	△ 52
佐土原	33 003	1 560	1 508	52	0.16	304	308	△ 4	9.2	9.3	△ 0.01	48
田野	10 992	545	506	39	0.35	94	166	△ 72	8.6	15.1	△ 0.66	△ 33
高岡	11 386	494	468	26	0.23	66	165	△ 99	5.8	14.5	△ 0.87	△ 73
清武	29 111	2 081	1 905	176	0.60	307	220	87	10.5	7.6	0.30	263

注1)出生率・死亡率=年間の各届出件数/10月1日現在人口×1,000

注2)社会動態は市内間異動を含む

図6 管内別の出生率・死亡率



II 統計表

表-1 人口の推移

各年 10月1日 現在

年次	世帯数	人口			性比 (女=100)	一世帯 当たり 人員	人口密度 人口 / km ²	備考	面積 (km ²)
		総数	男	女					
大正13	7 800	42 920	20 768	22 152	93.8	5.50	951 市制施行	45.15	
14	8 780	42 945	20 913	22 032	94.9	4.48	951 第2回国勢調査	〃	
15	8 602	44 726	21 418	23 308	91.9	5.20	991	〃	
昭和 2	9 025	46 028	22 246	23 782	93.5	5.10	1 019	〃	
3	9 465	47 514	23 022	24 492	94.0	5.02	1 052	〃	
4	9 967	49 835	24 154	25 681	94.1	5.00	1 104	〃	
5	10 652	54 600	27 055	27 545	98.2	5.13	1 209 第3回国勢調査	〃	
6	11 105	57 191	28 386	28 805	98.5	5.15	1 267	〃	
7	12 355	63 132	31 477	31 655	99.4	5.11	1 032 檜村合併	61.19	
8	12 548	64 245	32 012	32 233	99.3	5.12	1 050	〃	
9	12 628	64 635	32 375	32 260	100.4	5.12	1 056	〃	
10	12 925	64 726	32 032	32 694	98.0	5.01	1 058 第4回国勢調査	〃	
11	12 986	65 671	32 864	32 807	100.2	5.06	1 073	〃	
12	13 001	65 260	32 213	33 047	97.5	5.02	1 067	〃	
13	13 236	66 208	31 580	34 628	91.2	5.00	1 082	〃	
14	13 397	66 998	32 756	34 242	95.7	5.00	1 095	〃	
15	13 258	66 497	31 746	34 751	91.4	5.02	1 087 第5回国勢調査	〃	
16	13 607	63 846	29 422	34 424	85.5	4.69	1 043	〃	
17	13 685	64 301	29 463	34 838	84.6	4.70	1 051	〃	
18	16 053	80 576	37 324	43 252	86.3	5.02	920 赤江町合併	87.57	
19	16 801	79 323	36 472	42 851	85.1	4.72	906	〃	
20	13 716	64 846	30 995	33 851	91.6	4.73	741	〃	
21	15 982	77 058	37 000	40 058	92.4	4.82	880	〃	
22	20 666	92 144	45 877	46 267	99.2	4.46	1 052 第6回国勢調査	〃	
23	21 176	98 642	50 545	48 097	105.1	4.66	1 126	〃	
24	21 793	99 460	49 012	50 448	97.2	4.56	1 136	〃	
25	22 658	103 443	51 161	52 282	97.9	4.57	1 181 第7回国勢調査	〃	
26	27 416	127 976	62 910	65 066	96.7	4.67	571 木花村・青島村 瓜生野村・倉岡村合併	223.99	
27	30 068	130 104	64 017	66 087	96.9	4.33	581	〃	
28	30 526	132 695	65 180	67 515	96.5	4.35	592	〃	
29	31 099	135 164	66 224	68 940	96.1	4.35	603	〃	
30	30 593	140 782	69 070	71 712	96.3	4.60	628 第8回国勢調査	224.04	
31	32 730	141 696	69 339	72 357	95.8	4.33	632	〃	
32	35 081	149 423	72 798	76 625	95.0	4.26	594 住吉村合併	251.58	
33	35 982	151 622	74 260	77 362	96.0	4.21	603	〃	
34	37 316	153 515	75 035	78 480	95.6	4.11	610	〃	
35	39 072	158 328	76 404	81 924	93.3	4.05	629 第9回国勢調査	251.75	
36	40 655	159 758	76 739	83 019	92.4	3.93	635	〃	
37	42 349	161 410	77 371	84 039	92.1	3.81	641	251.75	
38	45 722	171 916	82 204	89 712	91.6	3.76	601 生目村合併	285.91	
39	47 566	175 065	83 448	91 617	91.1	3.68	612	〃	
40	49 446	182 870	87 506	95 364	91.8	3.70	640 第10回国勢調査	285.94	
41	51 443	187 087	89 346	97 741	91.4	3.64	654	〃	
42	53 438	190 767	90 990	99 777	91.2	3.57	667	〃	

人口の推移(つづき)

各年 10月1日 現在

年次	世帯数	人口			性比 (女=100)	一世帯 当たり 人員	人口密度 人口 / km ²	備考	面積 (km ²)
		総数	男	女					
昭和43	56 478	195 223	92 676	102 547	90.4	3.46	683		285.94
44	60 840	200 436	94 843	105 593	89.8	3.29	701		〃
45	60 765	202 862	96 022	106 840	89.9	3.34	709	第11回国勢調査	〃
46	61 870	207 109	97 837	109 272	89.5	3.35	724		〃
47	64 249	212 521	100345	112 176	89.5	3.31	743		〃
48	67 312	219 177	103 618	115 559	89.7	3.26	766		285.96
49	70 359	226 347	107 097	119 250	89.8	3.22	792		〃
50	75 496	234 347	111 447	122 900	90.7	3.10	820	第12回国勢調査	〃
51	77 136	240 000	114 491	125 509	91.2	3.11	839		285.92
52	78 995	246 390	117 790	128 600	91.6	3.12	862		285.89
53	81 227	252 578	120 822	131 756	91.7	3.11	883		〃
54	84 003	259 159	124 064	135 095	91.8	3.09	906		〃
55	91 283	264 855	126 924	137 931	92.0	2.90	926	第13回国勢調査	285.9
56	93 419	268 783	128 725	140 058	91.9	2.88	940		〃
57	95 376	272 316	130 294	142 022	91.7	2.86	952		〃
58	96 901	274 918	131 526	143 392	91.7	2.84	962		〃
59	98 468	277 840	132 640	145 200	91.3	2.82	972		〃
60	97 434	279 114	132 618	146 496	90.5	2.86	976	第14回国勢調査	〃
61	98 910	281 526	133 376	148 150	90.0	2.85	985		〃
62	100 173	283 541	134 288	149 253	90.0	2.83	992		285.91
63	101 399	285 427	134 884	150 543	89.6	2.81	997		286.27
平成元	102 693	286 857	135 333	151 524	89.3	2.79	1 002		286.31
2	104 349	287 352	135 242	152 110	88.9	2.75	1 004	第15回国勢調査	〃
3	106 201	289 080	135 730	153 350	88.5	2.72	1 009		286.41
4	108 086	291 036	136 682	154 354	88.6	2.69	1 016		286.59
5	110 526	293 590	137 903	155 687	88.6	2.66	1 024		〃
6	113 130	296 201	139 055	157 146	88.5	2.62	1 034		〃
7	116 735	300 068	141 082	158 986	88.7	2.57	1 047	第16回国勢調査	〃
8	119 146	302 731	142 530	160 201	89.0	2.54	1 056		〃
9	120 680	303 784	142 976	160 808	88.9	2.52	1 060		286.61
10	122 177	305 004	143 331	161 673	88.7	2.50	1 064		286.67
11	123 944	306 321	144 062	162 259	88.8	2.47	1 067		286.96
12	123 810	305 755	143 752	162 003	88.7	2.47	1 065	第17回国勢調査	〃
13	125 321	306 527	143 875	162 652	88.5	2.45	1 068		286.99
14	127 018	307 553	144 331	163 222	88.4	2.42	1 072		286.99
15	129 051	308 852	144 910	163 942	88.4	2.39	1 076		287.07
16	130 941	310 621	145 769	164 852	88.4	2.37	1 082		287.08
17	129 907	310 123	145 263	164 860	88.1	2.39	1,080	第18回国勢調査	〃
18	152 812	367 829	172 422	195 407	88.2	2.41	616	佐土原町 田野町・高岡町合併	596.80
19	154 905	368 777	172 850	195 927	88.2	2.38	618		〃
20	156 866	369 427	172 959	196 468	88.0	2.36	619		〃
21	158 541	369 706	172 877	196 829	87.8	2.33	619		〃
22	170 136	400 583	187 619	212 964	88.1	2.35	621	第19回国勢調査 清武町合併	644.61
23	172 130	401 654	188 012	213 642	88.0	2.33	623		〃

表-2 人口の動態

年次 月次	世帯数		人口		自然動態		
	年間(月間) 増減	年間(月間) 増減 (a+b)	出生	死亡	増減 (a)		
平成18年	150 925	2 148	367 217	1 334	3 475	2 737	738
平成19年	153 321	2 018	368 551	922	3 656	2 890	766
平成20年	155 339	1 814	369 473	310	3 556	3 135	421
平成21年	157 153	1 665	369 783	321	3 562	3 094	468
平成22年	158 818	2 070	370 104	1 115	3 785	3 214	571
平成23年	170 411	2 121	401 020	1 252	3 839	3 600	239
1月	170 411	19	401 020	△ 3	326	392	△ 66
2月	170 430	61	401 017	39	302	277	25
3月	170 491	△ 34	401 056	△1 072	308	298	10
4月	170 457	958	399 984	815	299	277	22
5月	171 415	215	400 799	140	346	309	37
6月	171 630	132	400 939	154	312	280	32
7月	171 762	116	401 093	69	300	272	28
8月	171 878	170	401 162	340	353	323	30
9月	172 048	82	401 502	152	319	290	29
10月	172 130	224	401 654	237	306	300	6
11月	172 354	83	401 891	170	350	301	49
12月	172 437	95	402 061	211	318	281	37
男 計				521	1 956	1 826	130
平成23年 1月			187 834	6	175	207	△ 32
2月			187 840	5	147	143	4
3月			187 845	△ 674	149	148	1
4月			187 171	432	156	132	24
5月			187 603	105	181	161	20
6月			187 708	74	165	156	9
7月			187 782	44	161	138	23
8月			187 826	144	193	173	20
9月			187 970	42	140	137	3
10月			188 012	149	167	147	20
11月			188 161	62	168	145	23
12月			188 223	132	154	139	15
女 計				731	1 883	1 774	109
平成23年 1月			213 186	△ 9	151	185	△ 34
2月			213 177	34	155	134	21
3月			213 211	△ 398	159	150	9
4月			212 813	383	143	145	△ 2
5月			213 196	35	165	148	17
6月			213 231	80	147	124	23
7月			213 311	25	139	134	5
8月			213 336	196	160	150	10
9月			213 532	110	179	153	26
10月			213 642	88	139	153	△ 14
11月			213 730	108	182	156	26
12月			213 838	79	164	142	22

注1) 各年の世帯数及び人口は1月1日現在

注2) 各月の世帯数及び人口は1日現在

注3) 平成22年3月22日までは旧清武町分を除く宮崎市の数値

人口の動態(つづき)

社 会 動 態								
転 入				転 出				増減 (b)
県内	県外	職権	計	県内	県外	職権	計	
7 481	9 694	144	17 319	5 651	10 896	176	16 723	596
7 068	9 029	147	16 244	5 165	10 866	57	16 088	156
6 843	9 012	118	15 973	5 510	10 515	59	16 084	△ 111
6 218	8 930	170	15 318	5 321	10 067	77	15 465	△ 147
5 960	9 028	110	15 098	4 646	9 856	52	14 554	544
5 843	9 348	104	15 295	4 441	9 748	93	14 282	1 013
306	452	6	764	235	432	34	701	63
335	519	6	860	314	531	1	846	14
1 149	1 566	10	2 725	1 023	2 754	30	3 807	△ 1 082
1 464	1 867	13	3 344	804	1 743	4	2 551	793
291	666	10	967	247	615	2	864	103
311	537	9	857	262	473	—	735	122
307	675	8	990	273	676	—	949	41
409	844	9	1 262	323	628	1	952	310
312	581	13	906	233	532	18	783	123
402	681	6	1 089	274	584	—	858	231
281	475	7	763	233	408	1	642	121
276	485	7	768	220	372	2	594	174
2 844	5 128	88	8 060	2 262	5 333	74	7 669	391
161	245	6	412	111	232	31	374	38
169	292	4	465	178	286	—	464	1
552	833	9	1 394	520	1 525	24	2 069	△ 675
742	1 018	11	1 771	415	948	—	1 363	408
136	371	8	515	120	309	1	430	85
140	301	7	448	125	258	—	383	65
146	383	7	536	136	379	—	515	21
193	444	7	644	167	353	—	520	124
159	319	12	490	127	309	15	451	39
192	388	3	583	135	319	—	454	129
124	246	7	377	125	212	1	338	39
130	288	7	425	103	203	2	308	117
2 999	4 220	16	7 235	2 179	4 415	19	6 613	622
145	207	—	352	124	200	3	327	25
166	227	2	395	136	245	1	382	13
597	733	1	1 331	503	1 229	6	1 738	△ 407
722	849	2	1 573	389	795	4	1 188	385
155	295	2	452	127	306	1	434	18
171	236	2	409	137	215	—	352	57
161	292	1	454	137	297	—	434	20
216	400	2	618	156	275	1	432	186
153	262	1	416	106	223	3	332	84
210	293	3	506	139	265	—	404	102
157	229	—	386	108	196	—	304	82
146	197	—	343	117	169	—	286	57

表－3 管内別増減人口(平成20年～平成23年)及び人口動態(平成23年)

管内別	増減人口(平成20年～平成23年)				人口動態(平成23年)								
	平成 20年	平成 21年	平成 22年	平成 23年	自然動態			社会動態					
					増減	出生	死亡	増減	転入	転出			
総数	310	321	1 115	1 252	239	3 839	3 600	1 013	(1 013)	24 191	(15 295)	23 178	(14 282)
本庁	373	525	184	722	303	2 000	1 697	419	(703)	12 141	(9 037)	11 722	(8 334)
赤江	118	1	540	△ 68	99	562	463	△ 167	(△78)	3 456	(1 750)	3 623	(1 828)
木花	△ 128	△ 188	△ 91	△ 72	△ 56	68	124	△ 16	(△11)	957	(604)	973	(615)
青島	△ 2	18	△ 38	7	△ 38	25	63	45	(60)	294	(143)	249	(83)
住吉	437	177	290	333	83	249	166	250	(80)	1 492	(641)	1 242	(561)
生目	11	△ 5	142	177	△ 26	118	144	203	(22)	892	(353)	689	(331)
北	△ 36	94	35	△ 52	△ 38	46	84	△ 14	(8)	279	(144)	293	(136)
佐土原	△ 212	△ 85	31	48	△ 4	304	308	52	(58)	1 560	(965)	1 508	(907)
田野	△ 117	△ 112	△ 93	△ 33	△ 72	94	166	39	(18)	545	(283)	506	(265)
高岡	△ 134	△ 104	△ 152	△ 73	△ 99	66	165	26	(26)	494	(238)	468	(212)
清武	—	—	267	263	87	307	220	176	(127)	2 081	(1 137)	1 905	(1 010)

注) ()内は市内間移動を除く

表－4 管内別面積及び世帯数と人口

平成23年10月1日現在

管内別	面積 (k m ²)	世帯数	人 口			性 比 (女=100)	1世帯 当たり 人員	人口密度 (1 k m ² 当たり)	人口比率 (%)
			総数	男	女				
総数	644. 61	172 130	401 654	188 012	213 642	88. 0	2. 33	623. 1	100. 0
旧市	287. 08	138 431	317 162	147 961	169 201	87. 4	2. 29	1 104. 8	79. 0
本庁	65. 59	90 372	201 098	92 883	108 215	85. 8	2. 23	3 066. 0	50. 1
赤江	25. 65	23 691	56 263	26 248	30 015	87. 4	2. 37	2 193. 5	14. 0
木花	65. 52	6 798	13 916	7 090	6 826	103. 9	2. 05	212. 4	3. 5
青島	41. 76	1 635	3 726	1 736	1 990	87. 2	2. 28	89. 2	0. 9
住吉	26. 76	8 196	21 317	9 971	11 346	87. 9	2. 60	796. 6	5. 3
生目	34. 48	5 253	13 728	6 461	7 267	88. 9	2. 61	398. 1	3. 4
北	27. 32	2 486	7 114	3 572	3 542	100. 8	2. 86	260. 4	1. 8
佐土原	56. 84	12 413	33 003	15 591	17 412	89. 5	2. 66	580. 6	8. 2
田野	108. 30	4 238	10 992	5 141	5 851	87. 9	2. 59	101. 5	2. 7
高岡	144. 58	4 427	11 386	5 273	6 113	86. 3	2. 57	78. 8	2. 8
清武	47. 81	12 621	29 111	14 046	15 065	93. 2	2. 31	608. 9	7. 2
宮崎県	7 735. 99	464 362	1 130 912	530 886	600 026	88. 5	2. 44	146. 2	—
市/県(%)	8. 3	37. 1	35. 5	35. 4	35. 6	—	—	—	—

注1) 宮崎県の面積は平成23年10月1日現在(国土地理院公表値)

注2) 生目管内に小松台北町を含む

表－５ 年齢別(5歳階級)人口動態(平成22年10月1日～平成23年9月30日)

年齢	増減 (出生を除く)			転入				転出				死亡	
				県内		県外		県内		県外			
	総数	男	女	男	女	男	女	男	女	男	女	男	女
総数	△2 755	△1 566	△1 189	2 938	2 996	5 066	4 202	2 335	2 200	5 417	4 438	1 818	1 749
0～4	219	130	89	239	225	370	381	182	205	291	303	6	9
5～9	82	41	41	155	148	230	209	95	100	245	216	4	—
10～14	55	15	40	100	103	120	127	58	51	144	138	3	1
15～19	△ 313	△ 266	△ 47	210	232	275	212	119	104	627	387	5	—
20～24	△ 251	△ 132	△ 119	360	483	790	638	288	340	987	899	7	1
25～29	66	△ 12	78	442	495	785	727	398	425	828	716	13	3
30～34	274	149	125	331	381	658	565	276	294	558	521	6	6
35～39	105	46	59	277	254	497	434	232	212	487	413	9	4
40～44	95	6	89	204	174	360	274	148	93	388	256	22	10
45～49	△ 25	△ 2	△ 23	140	96	266	103	126	62	256	146	26	14
50～54	△ 49	△ 10	△ 39	154	83	213	107	130	85	216	119	31	25
55～59	△ 46	△ 52	6	125	68	195	124	111	61	181	85	80	40
60～64	△ 83	△ 47	△ 36	89	53	172	101	81	58	99	74	128	58
65～69	△ 182	△ 128	△ 54	33	26	55	49	31	30	44	25	141	74
70～74	△ 287	△ 185	△ 102	23	22	25	42	23	18	21	40	189	108
75～79	△ 372	△ 236	△ 136	26	36	19	42	15	8	13	40	253	166
80～84	△ 592	△ 347	△ 245	9	42	23	26	15	16	14	25	350	272
85～89	△ 612	△ 299	△ 313	13	43	7	28	3	20	13	25	303	339
90～94	△ 503	△ 156	△ 347	7	27	3	10	2	17	2	10	162	357
95～99	△ 262	△ 69	△ 193	1	5	3	3	2	1	3	—	68	200
100歳以上	△ 74	△ 12	△ 62	—	—	—	—	—	—	—	—	12	62
不詳 (再掲)	—	—	—	—	—	—	—	—	—	—	—	—	—
15歳未満	356	186	170	494	476	720	717	335	356	680	657	13	10
15～64歳	△ 227	△ 320	93	2 332	2 319	4 211	3 285	1 909	1 734	4 627	3 616	327	161
65歳以上	△2 884	△1 432	△1 452	112	201	135	200	91	110	110	165	1 478	1 578

出生

計	男	女
3 826	1 959	1 867

注1) 年齢は平成23年9月30日を基準とする
注2) 職権の転入・転出数は県内に含む

表-6 年齢別人口

各年10月1日現在

年 齢	平成21年			平成22年			平成23年		
	総 数	男	女	総 数	男	女	総 数	男	女
総 数	369 706	172 877	196 829	400 583	187 619	212 964	401 654	188 012	213 642
0～4	17 415	8 868	8 547	18 675	9 486	9 189	19 110	9 744	9 366
0	3 514	1 769	1 745	3 779	1 896	1 883	3 864	1 980	1 884
1	3 624	1 830	1 794	3 699	1 864	1 835	3 830	1 934	1 896
2	3 549	1 833	1 716	3 789	1 935	1 854	3 757	1 910	1 847
3	3 445	1 752	1 693	3 798	1 960	1 838	3 826	1 947	1 879
4	3 283	1 684	1 599	3 610	1 831	1 779	3 833	1 973	1 860
5～9	17 976	9 091	8 885	18 956	9 614	9 342	18 698	9 478	9 220
5	3 461	1 738	1 723	3 596	1 836	1 760	3 620	1 837	1 783
6	3 475	1 783	1 692	3 779	1 868	1 911	3 636	1 860	1 776
7	3 633	1 834	1 799	3 731	1 923	1 808	3 806	1 875	1 931
8	3 654	1 840	1 814	3 900	1 979	1 921	3 729	1 916	1 813
9	3 753	1 896	1 857	3 950	2 008	1 942	3 907	1 990	1 917
10～14	19 349	9 938	9 411	20 695	10 597	10 098	20 501	10 452	10 049
10	3 796	2 004	1 792	4 015	2 025	1 990	3 987	2 026	1 961
11	3 805	1 906	1 899	4 100	2 165	1 935	4 030	2 038	1 992
12	3 928	2 002	1 926	4 116	2 070	2 046	4 082	2 154	1 928
13	3 851	1 991	1 860	4 265	2 169	2 096	4 142	2 077	2 065
14	3 969	2 035	1 934	4 199	2 168	2 031	4 260	2 157	2 103
15～19	19 237	9 651	9 586	21 027	10 478	10 549	21 450	10 748	10 702
15	3 962	1 957	2 005	4 460	2 306	2 154	4 247	2 186	2 061
16	3 964	2 023	1 941	4 592	2 246	2 346	4 515	2 321	2 194
17	3 958	2 048	1 910	4 481	2 308	2 173	4 605	2 250	2 355
18	3 716	1 839	1 877	4 031	1 986	2 045	4 293	2 170	2 123
19	3 637	1 784	1 853	3 463	1 632	1 831	3 790	1 821	1 969
20～24	18 717	8 864	9 853	19 493	9 136	10 357	18 656	8 753	9 903
20	3 945	1 902	2 043	3 668	1 709	1 959	3 434	1 602	1 832
21	3 929	1 898	2 031	3 802	1 779	2 023	3 641	1 696	1 945
22	3 758	1 788	1 970	3 907	1 841	2 066	3 706	1 727	1 979
23	3 362	1 563	1 799	4 067	1 924	2 143	3 854	1 831	2 023
24	3 723	1 713	2 010	4 049	1 883	2 166	4 021	1 897	2 124
25～29	19 844	9 253	10 591	21 855	10 178	11 677	21 468	9 955	11 513
25	3 485	1 609	1 876	4 225	1 988	2 237	3 961	1 798	2 163
26	3 858	1 777	2 081	4 206	1 958	2 248	4 252	1 995	2 257
27	4 073	1 846	2 227	4 320	2 047	2 273	4 179	1 933	2 246
28	4 102	1 935	2 167	4 602	2 091	2 511	4 390	2 079	2 311
29	4 326	2 086	2 240	4 502	2 094	2 408	4 686	2 150	2 536
30～34	24 855	11 872	12 983	26 011	12 557	13 454	25 159	12 058	13 101
30	4 603	2 178	2 425	4 783	2 334	2 449	4 598	2 150	2 448
31	4 641	2 260	2 381	5 034	2 354	2 680	4 857	2 390	2 467
32	4 968	2 342	2 626	5 096	2 494	2 602	5 066	2 363	2 703
33	5 207	2 533	2 674	5 470	2 633	2 837	5 151	2 513	2 638
34	5 436	2 559	2 877	5 628	2 742	2 886	5 487	2 642	2 845

注)平成21年は旧清武町を除く宮崎市の数値

年齢別人口（つづき）

各年10月1日現在

年 齢	平成21年			平成22年			平成23年		
	総 数	男	女	総 数	男	女	総 数	男	女
35～39	26 583	12 869	13 714	29 052	13 969	15 083	29 334	14 162	15 172
35	5 537	2 672	2 865	5 879	2 777	3 102	5 638	2 742	2 896
36	5 674	2 793	2 881	5 963	2 890	3 073	5 908	2 799	3 109
37	5 264	2 518	2 746	6 102	2 992	3 110	6 005	2 915	3 090
38	5 107	2 438	2 669	5 657	2 715	2 942	6 114	2 987	3 127
39	5 001	2 448	2 553	5 451	2 595	2 856	5 669	2 719	2 950
40～44	23 275	10 810	12 465	25 257	11 833	13 424	26 693	12 475	14 218
40	4 925	2 319	2 606	5 331	2 571	2 760	5 483	2 594	2 889
41	4 876	2 218	2 658	5 300	2 502	2 798	5 336	2 554	2 782
42	4 971	2 257	2 714	5 216	2 376	2 840	5 336	2 506	2 830
43	3 785	1 802	1 983	5 300	2 425	2 875	5 248	2 399	2 849
44	4 718	2 214	2 504	4 110	1 959	2 151	5 290	2 422	2 868
45～49	23 316	11 068	12 248	25 125	11 893	13 232	24 193	11 464	12 729
45	4 669	2 216	2 453	5 085	2 374	2 711	4 106	1 956	2 150
46	4 722	2 231	2 491	5 011	2 376	2 635	5 105	2 389	2 716
47	4 542	2 146	2 396	5 082	2 385	2 697	5 011	2 382	2 629
48	4 651	2 243	2 408	4 930	2 372	2 558	5 068	2 388	2 680
49	4 732	2 232	2 500	5 017	2 386	2 631	4 903	2 349	2 554
50～54	24 493	11 500	12 993	25 888	12 224	13 664	25 453	12 023	13 430
50	4 919	2 315	2 604	5 090	2 388	2 702	5 009	2 389	2 620
51	4 753	2 254	2 499	5 274	2 512	2 762	5 092	2 385	2 707
52	4 709	2 172	2 537	5 091	2 393	2 698	5 262	2 508	2 754
53	5 069	2 406	2 663	5 030	2 354	2 676	5 068	2 389	2 679
54	5 043	2 353	2 690	5 403	2 577	2 826	5 022	2 352	2 670
55～59	27 986	13 265	14 721	29 038	13 813	15 225	28 044	13 343	14 701
55	5 119	2 410	2 709	5 497	2 600	2 897	5 390	2 565	2 825
56	5 253	2 546	2 707	5 489	2 564	2 925	5 487	2 602	2 885
57	5 700	2 784	2 916	5 612	2 687	2 925	5 493	2 552	2 941
58	5 900	2 773	3 127	6 089	2 967	3 122	5 612	2 682	2 930
59	6 014	2 752	3 262	6 351	2 995	3 356	6 062	2 942	3 120
60～64	27 323	13 018	14 305	31 439	14 934	16 505	33 797	15 959	17 838
60	6 710	3 206	3 504	6 497	3 009	3 488	6 379	3 027	3 352
61	6 793	3 253	3 540	7 194	3 437	3 757	6 479	2 998	3 481
62	6 205	2 915	3 290	7 237	3 445	3 792	7 164	3 416	3 748
63	3 739	1 816	1 923	6 601	3 120	3 481	7 211	3 421	3 790
64	3 876	1 828	2 048	3 910	1 923	1 987	6 564	3 097	3 467
65～69	21 707	10 174	11 533	22 867	10 716	12 151	21 791	10 205	11 586
65	4 418	2 056	2 362	4 098	1 950	2 148	3 893	1 915	1 978
66	4 400	2 041	2 359	4 685	2 196	2 489	4 068	1 935	2 133
67	4 486	2 062	2 424	4 613	2 155	2 458	4 659	2 165	2 494
68	4 594	2 238	2 356	4 667	2 109	2 558	4 543	2 113	2 430
69	3 809	1 777	2 032	4 804	2 306	2 498	4 628	2 077	2 551

注)平成21年は旧清武町を除く宮崎市の数値

年齢別人口（つづき）

各年10月1日現在

年 齢	平成21年			平成22年			平成23年		
	総 数	男	女	総 数	男	女	総 数	男	女
70～74	18 551	8 252	10 299	19 556	8 808	10 748	20 193	9 197	10 996
70	3 618	1 633	1 985	3 944	1 837	2 107	4 750	2 267	2 483
71	3 596	1 628	1 968	3 794	1 720	2 074	3 884	1 807	2 077
72	4 009	1 772	2 237	3 757	1 687	2 070	3 738	1 680	2 058
73	3 713	1 666	2 047	4 181	1 832	2 349	3 705	1 649	2 056
74	3 615	1 553	2 062	3 880	1 732	2 148	4 116	1 794	2 322
75～79	16 174	6 753	9 421	17 543	7 356	10 187	17 939	7 628	10 311
75	3 431	1 507	1 924	3 823	1 645	2 178	3 812	1 683	2 129
76	3 548	1 467	2 081	3 565	1 535	2 030	3 745	1 591	2 154
77	3 272	1 411	1 861	3 652	1 485	2 167	3 495	1 495	2 000
78	2 985	1 205	1 780	3 391	1 467	1 924	3 596	1 454	2 142
79	2 938	1 163	1 775	3 112	1 224	1 888	3 291	1 405	1 886
80～84	12 169	4 670	7 499	13 148	5 090	8 058	13 383	5 152	8 231
80	2 901	1 173	1 728	3 009	1 174	1 835	3 023	1 167	1 856
81	2 480	976	1 504	2 902	1 162	1 740	2 899	1 120	1 779
82	2 437	968	1 469	2 499	988	1 511	2 758	1 064	1 694
83	2 290	831	1 459	2 453	951	1 502	2 372	914	1 458
84	2 061	722	1 339	2 285	815	1 470	2 331	887	1 444
85～89	6 551	1 939	4 612	7 408	2 247	5 161	8 011	2 477	5 534
85	1 583	524	1 059	1 989	675	1 314	2 133	736	1 397
86	1 471	444	1 027	1 586	499	1 087	1 866	604	1 262
87	1 272	363	909	1 477	438	1 039	1 484	447	1 037
88	1 133	323	810	1 286	349	937	1 344	390	954
89	1 092	285	807	1 070	286	784	1 184	300	884
90～94	2 747	657	2 090	3 302	766	2 536	3 463	828	2 635
90	684	172	512	1 085	269	816	964	249	715
91	656	178	478	656	150	506	949	225	724
92	571	136	435	638	156	482	582	127	455
93	457	91	366	517	123	394	538	125	413
94	379	80	299	406	68	338	430	102	328
95～99	1 041	208	833	1 049	196	853	1 099	181	918
95	344	80	264	310	60	250	338	49	289
96	275	53	222	281	60	221	261	47	214
97	203	36	167	206	33	173	224	44	180
98	116	19	97	158	29	129	165	24	141
99	103	20	83	94	14	80	111	17	94
100歳以上	167	24	143	175	20	155	195	22	173
不詳	230	133	97	3 024	1 708	1 316	3 024	1 708	1 316
(再掲)									
15歳未満	54 740	27 897	26 843	58 326	29 697	28 629	58 309	29 674	28 635
15～64歳	235 629	112 170	123 459	254 185	121 015	133 170	254 247	120 940	133 307
65歳以上	79 107	32 677	46 430	85 048	35 199	49 849	86 074	35 690	50 384

注) 平成21年は旧清武町を除く宮崎市の数値

表-7 町・丁・大字別世帯数及び人口

各年10月1日現在

	平成22年				平成23年				人口増減	
	世帯数	人 口			世帯数	人 口			実質	率(%)
		総数	男	女		総数	男	女		
総 数	170 136	400 583	187 619	212 964	172 130	401 654	188 012	213 642	1 071	0.27
本 庁	89 858	201 672	93 129	108 543	90 780	202 067	93 346	108 721	△ 16	△ 0.01
中央東地域自治区	12 798	23 909	10 960	12 949	12 932	23 911	10 928	12 983	2	0.01
橋通東1丁目	231	423	187	236	248	467	204	263	44	
橋通東2丁目	102	171	75	96	103	168	69	99	△ 3	
橋通東3丁目	152	228	104	124	155	231	107	124	3	
橋通東4丁目	151	253	105	148	146	244	102	142	△ 9	
橋通東5丁目	476	752	345	407	490	757	353	404	5	
橋通西1丁目	164	297	127	170	163	295	123	172	△ 2	
橋通西2丁目	156	239	107	132	156	230	108	122	△ 9	
橋通西3丁目	9	19	9	10	8	18	10	8	△ 1	
橋通西4丁目	20	34	16	18	25	47	21	26	13	
橋通西5丁目	342	582	273	309	344	584	271	313	2	
松山1丁目	531	784	361	423	536	779	350	429	△ 5	
松山2丁目	175	234	114	120	176	233	112	121	△ 1	
川原町	249	431	202	229	249	429	195	234	△ 2	
旭1丁目	154	261	114	147	155	260	106	154	△ 1	
旭2丁目	81	137	55	82	84	137	57	80	—	
宮田町	212	376	177	199	223	383	181	202	7	
別府町	42	86	39	47	39	76	32	44	△ 10	
広島1丁目	372	686	310	376	355	661	299	362	△ 25	
広島2丁目	349	573	264	309	347	567	257	310	△ 6	
老松1丁目	371	773	361	412	377	793	372	421	20	
老松2丁目	171	350	148	202	173	348	141	207	△ 2	
瀬頭1丁目	222	457	201	256	236	483	222	261	26	
瀬頭2丁目	247	448	207	241	241	447	200	247	△ 1	
錦本町	181	325	175	150	178	331	169	162	6	
錦町	289	576	259	317	295	579	267	312	3	
江平東1丁目	625	1 140	511	629	642	1 177	540	637	37	
江平東2丁目	243	440	205	235	241	442	209	233	2	
江平町1丁目	26	43	26	17	26	40	24	16	△ 3	
江平中町	239	426	202	224	229	404	188	216	△ 22	
江平東町	324	696	312	384	319	683	297	386	△ 13	
高千穂通1丁目	197	275	130	145	198	284	136	148	9	
高千穂通2丁目	275	508	223	285	273	503	213	290	△ 5	
丸島町	247	422	204	218	260	431	210	221	9	
江平西1丁目	259	479	201	278	262	466	189	277	△ 13	
江平西2丁目	195	396	178	218	193	387	175	212	△ 9	
権現町	444	941	424	517	441	946	423	523	5	
北権現町	281	618	288	330	281	621	290	331	3	
柳丸町	946	2 266	1 055	1 211	974	2 246	1 051	1 195	△ 20	
青葉町	378	694	295	399	395	690	283	407	△ 4	
下原町	421	829	412	417	437	857	426	431	28	

注1)プライバシーに配慮し、町・丁・大字単位で人口・世帯数が少ない場合は秘匿処理し、対象箇所は「x」とする

注2)秘匿した町・丁・大字の数値は近隣の町・丁・大字に合算している

注3)田野・高岡地区については、平成22年国勢調査結果が町丁大字別に区分できないため、旧行政区域で集計している

町・丁・大字別世帯数及び人口（つづき）

各年10月1日現在

	平成22年				平成23年				人口増減	
	世帯数	人 口			世帯数	人 口			実質	率(%)
		総数	男	女		総数	男	女		
大 和 町	199	386	203	183	197	377	196	181	△ 9	
堀 川 町	713	1 197	565	632	723	1 208	579	629	11	
吾 妻 町	789	1 552	701	851	770	1 500	688	812	△ 52	
瀬 頭 町	15	33	16	17	17	33	15	18	－	
宮崎駅東2丁目	101	181	89	92	104	180	87	93	△ 1	
宮崎駅東3丁目	432	892	385	507	448	889	381	508	△ 3	
中央西地域自治区	9 699	19 334	8 735	10 599	9 862	19 662	8 915	10 747	328	1.70
清 水 1 丁 目	447	701	314	387	449	690	308	382	△ 11	
清 水 2 丁 目	303	544	240	304	304	570	252	318	26	
清 水 3 丁 目	403	691	308	383	383	653	292	361	△ 38	
大 橋 1 丁 目	557	1 056	460	596	572	1 076	477	599	20	
大 橋 2 丁 目	333	672	310	362	332	669	308	361	△ 3	
大 橋 3 丁 目	941	1 885	847	1 038	971	1 957	886	1 071	72	
和知川原1丁目	446	1 058	471	587	463	1 082	478	604	24	
和知川原2丁目	305	609	293	316	309	617	303	314	8	
和知川原3丁目	293	586	282	304	291	596	292	304	10	
西 池 町	298	644	301	343	298	650	301	349	6	
原 町	216	374	156	218	220	381	161	220	7	
花 殿 町	197	372	170	202	219	437	210	227	65	
中 津 瀬 町	379	803	389	414	387	809	395	414	6	
丸 山 1 丁 目	297	595	267	328	316	603	266	337	8	
丸 山 2 丁 目	604	1 052	467	585	607	1 060	479	581	8	
船 塚 1 丁 目	230	438	177	261	225	437	171	266	△ 1	
船 塚 2 丁 目	362	793	359	434	362	801	373	428	8	
船 塚 3 丁 目	313	726	319	407	331	746	318	428	20	
霧 島 1 丁 目	180	392	166	226	182	406	173	233	14	
霧 島 2 丁 目	488	1 128	503	625	507	1 166	521	645	38	
霧 島 3 丁 目	309	594	270	324	314	588	266	322	△ 6	
霧 島 4 丁 目	371	718	344	374	364	699	326	373	△ 19	
霧 島 5 丁 目	168	339	146	193	154	309	137	172	△ 30	
祇 園 1 丁 目	230	574	274	300	234	591	284	307	17	
祇 園 2 丁 目	269	559	255	304	280	594	273	321	35	
祇 園 3 丁 目	420	767	350	417	431	783	350	433	16	
祇 園 4 丁 目	340	664	297	367	357	692	315	377	28	
小 戸 地 域 自 治 区	6 317	11 082	5 078	6 004	6 351	11 017	5 046	5 971	△ 65	△ 0.59
大 工 1 丁 目	413	621	300	321	450	657	312	345	36	
大 工 2 丁 目	647	1 334	606	728	644	1 336	594	742	2	
大 工 3 丁 目	922	1 488	753	735	930	1 478	753	725	△ 10	
鶴 島 1 丁 目	261	463	211	252	265	457	207	250	△ 6	
鶴 島 2 丁 目	294	611	281	330	290	605	266	339	△ 6	
鶴 島 3 丁 目	847	1 697	762	935	848	1 686	751	935	△ 11	
松 橋 1 丁 目	327	576	251	325	340	577	257	320	1	
松 橋 2 丁 目	372	652	310	342	361	622	290	332	△ 30	

注1) プライバシーに配慮し、町・丁・大字単位で人口・世帯数が少ない場合は秘匿処理し、対象箇所は「x」とする

注2) 秘匿した町・丁・大字の数値は近隣の町・丁・大字に合算している

注3) 田野・高岡地区については、平成22年国勢調査結果が町丁大字別に区分できないため、旧行政区域で集計している

町・丁・大字別世帯数及び人口（つづき）

各年10月1日現在

	平成22年				平成23年				人口増減	
	世帯数	人 口			世帯数	人 口			実質	率(%)
		総数	男	女		総数	男	女		
末 広 1 丁 目	406	600	264	336	415	610	278	332	10	
末 広 2 丁 目	253	368	185	183	251	355	180	175	△ 13	
元 宮 町	220	362	149	213	219	360	158	202	△ 2	
高 松 町	160	527	212	315	133	491	198	293	△ 36	
西 高 松 町	152	229	112	117	148	216	104	112	△ 13	
南 高 松 町	215	325	137	188	206	313	135	178	△ 12	
北 高 松 町	128	199	97	102	141	213	106	107	14	
千 草 町	384	565	233	332	379	558	232	326	△ 7	
中 央 通	22	34	17	17	24	39	18	21	5	
上 野 町	294	431	198	233	307	444	207	237	13	
大 宮 地 域 自 治 区	10 974	25 260	11 666	13 594	11 153	25 469	11 722	13 747	209	0.83
池 内 町	697	2,080	917	1,163	713	2,090	916	1,174	10	
南 方 町	204	569	264	305	207	570	267	303	1	
平 和 が 丘 東 町	241	587	268	319	246	587	267	320	—	
平 和 が 丘 西 町	522	1,144	524	620	520	1,120	515	605	△ 24	
平 和 が 丘 北 町	274	695	324	371	262	660	310	350	△ 35	
下 北 方 町	3,273	7,734	3,591	4,143	3,326	7,779	3,609	4,170	45	
花 ケ 島 町	1,997	4,577	2,147	2,430	2,032	4,663	2,171	2,492	86	
南 花 ケ 島 町	405	927	432	495	429	974	448	526	47	
神 宮 西 1 丁 目	506	1,112	514	598	499	1,077	499	578	△ 35	
神 宮 西 2 丁 目	472	1,004	478	526	463	980	461	519	△ 24	
矢 の 先 町	266	565	262	303	273	569	255	314	4	
神 宮 1 丁 目	450	965	427	538	468	993	434	559	28	
神 宮 2 丁 目	187	365	160	205	204	392	176	216	27	
神 宮 町	25	73	40	33	24	73	39	34	—	
神 宮 東 1 丁 目	504	1,020	473	547	534	1,091	499	592	71	
神 宮 東 2 丁 目	455	867	405	462	453	873	413	460	6	
神 宮 東 3 丁 目	496	976	440	536	500	978	443	535	2	
東 大 宮 地 域 自 治 区	6 071	15 287	7 164	8 123	6 121	15 341	7 170	8 171	54	0.35
大 島 町	2,390	5,797	2,719	3,078	2,391	5,741	2,672	3,069	△ 56	
波 島 1 丁 目	548	1,259	592	667	538	1,243	583	660	△ 16	
波 島 2 丁 目	492	1,188	561	627	500	1,185	561	624	△ 3	
東 大 宮 1 丁 目	231	557	250	307	228	562	254	308	5	
東 大 宮 2 丁 目	399	978	476	502	398	974	475	499	△ 4	
東 大 宮 3 丁 目	194	486	233	253	193	467	229	238	△ 19	
東 大 宮 4 丁 目	372	946	430	516	371	950	431	519	4	
村 角 町	1,062	2,908	1,336	1,572	1,101	3,013	1,385	1,628	105	
桜 町	383	1,168	567	601	401	1,206	580	626	38	
大 淀 地 域 自 治 区	10 359	23 870	11 020	12 850	10 442	23 996	11 120	12 876	126	0.53
大 淀 1 丁 目	208	416	196	220	220	442	211	231	26	
大 淀 2 丁 目	163	333	163	170	167	345	163	182	12	

町・丁・大字別世帯数及び人口（つづき）

各年10月1日現在

	平成22年				平成23年				人口増減	
	世帯数	人 口			世帯数	人 口			実質	率(%)
		総数	男	女		総数	男	女		
大 淀 3 丁 目	119	218	99	119	124	221	100	121	3	
大 淀 4 丁 目	208	303	126	177	202	287	126	161	△ 16	
東 大 淀 1 丁 目	224	461	214	247	235	476	227	249	15	
東 大 淀 2 丁 目	141	270	126	144	139	275	131	144	5	
太 田 1 丁 目	198	457	195	262	220	521	228	293	64	
太 田 2 丁 目	195	421	192	229	195	427	198	229	6	
太 田 3 丁 目	184	354	169	185	181	338	165	173	△ 16	
太 田 4 丁 目	181	365	158	207	177	353	152	201	△ 12	
中 村 東 1 丁 目	225	395	178	217	229	388	173	215	△ 7	
中 村 東 2 丁 目	202	365	188	177	220	384	197	187	19	
中 村 東 3 丁 目	157	208	106	102	166	216	109	107	8	
中 村 西 1 丁 目	165	300	139	161	164	288	137	151	△ 12	
中 村 西 2 丁 目	265	483	218	265	259	463	209	254	△ 20	
中 村 西 3 丁 目	183	305	154	151	179	303	152	151	△ 2	
南 町 3 丁 目	9	23	8	15	12	27	8	19	4	
淀 川 1 丁 目	182	418	181	237	186	433	188	245	15	
淀 川 2 丁 目	164	296	130	166	164	302	137	165	6	
淀 川 3 丁 目	157	352	151	201	168	381	162	219	29	
谷 川 1 丁 目	124	284	127	157	131	300	128	172	16	
谷 川 2 丁 目	210	435	202	233	199	429	202	227	△ 6	
谷 川 3 丁 目	65	181	82	99	71	197	90	107	16	
谷 川 町 3 丁 目	4	10	5	5	4	10	5	5	—	
天 満 1 丁 目	137	227	117	110	142	239	120	119	12	
天 満 2 丁 目	121	258	115	143	121	258	114	144	—	
天 満 3 丁 目	242	532	227	305	247	536	230	306	4	
天 満 町	167	282	160	122	154	274	153	121	△ 8	
京 塚 1 丁 目	95	178	79	99	93	175	79	96	△ 3	
京 塚 2 丁 目	75	147	64	83	70	137	59	78	△ 10	
京 塚 町	127	273	130	143	125	269	134	135	△ 4	
大 坪 東 1 丁 目	224	528	249	279	222	537	259	278	9	
大 坪 東 2 丁 目	219	565	264	301	215	554	260	294	△ 11	
大 坪 東 3 丁 目	267	682	306	376	260	664	294	370	△ 18	
大 坪 西 1 丁 目	292	706	277	429	288	685	271	414	△ 21	
大 坪 西 2 丁 目	302	751	324	427	303	747	321	426	△ 4	
大 坪 町	202	452	213	239	191	433	206	227	△ 19	
花 山 手 東 1 丁 目	320	862	415	447	331	880	424	456	18	
花 山 手 東 2 丁 目	263	739	334	405	289	812	371	441	73	
花 山 手 東 3 丁 目	284	863	411	452	284	836	390	446	△ 27	
花 山 手 西 1 丁 目	283	842	399	443	300	872	413	459	30	
花 山 手 西 2 丁 目	316	987	478	509	324	994	477	517	7	
福 島 町	197	601	294	307	190	596	294	302	△ 5	
福 島 町 1 丁 目	x	x	x	x	x	x	x	x	x	
福 島 町 2 丁 目	48	103	51	52	46	98	50	48	△ 5	
福 島 町 3 丁 目	154	294	139	155	148	280	135	145	△ 14	
古 城 町	349	1 024	446	578	355	1 030	452	578	6	
北 川 内 町	230	626	287	339	231	619	286	333	△ 7	
源 藤 町	1 142	2 455	1 182	1 273	1 132	2 433	1 176	1 257	△ 22	

注1) プライバシーに配慮し、町・丁・大字単位で人口・世帯数が少ない場合は秘匿処理し、対象箇所は「x」とする

注2) 秘匿した町・丁・大字の数値は近隣の町・丁・大字に合算している

注3) 田野・高岡地区については、平成22年国勢調査結果が町丁大字別に区分できないため、旧行政区域で集計している

町・丁・大字別世帯数及び人口（つづき）

各年10月1日現在

	平成22年				平成23年				人口増減	
	世帯数	人 口			世帯数	人 口			実質	率(%)
		総数	男	女		総数	男	女		
薫る坂1丁目	146	504	214	290	143	493	215	278	△ 11	
薫る坂2丁目	224	736	338	398	226	739	339	400	3	
大塚地域自治区	8 363	20 354	9 578	10 776	8 543	20 508	9 660	10 848	154	0.76
大塚町	7 182	17 450	8 224	9 226	7 354	17 626	8 310	9 316	176	
江南1丁目	339	807	369	438	339	801	374	427	△ 6	
江南2丁目	400	987	462	525	401	967	454	513	△ 20	
江南3丁目	175	411	183	228	182	425	187	238	14	
江南4丁目	267	699	340	359	267	689	335	354	△ 10	
橿地域自治区	16 932	40 940	19 082	21 858	17 038	40 914	19 116	21 798	△ 26	△ 0.06
山崎町	418	1 166	518	648	409	1 147	515	632	△ 19	
阿波岐原町	1 400	3 855	1 797	2 058	1 396	3 875	1 809	2 066	20	
新別府町	1 123	2 924	1 351	1 573	1 145	2 962	1 382	1 580	38	
昭栄町	16	32	14	18	18	35	16	19	3	
新栄町	x	x	x	x	x	x	x	x	x	
稗原町	121	286	142	144	124	284	138	146	△ 2	
吉村町	6 581	16 069	7 407	8 662	6 576	16 007	7 416	8 591	△ 62	
浮城町	80	236	112	124	75	225	106	119	△ 11	
新城町	361	923	427	496	364	928	427	501	5	
曾師町	584	1 321	618	703	590	1 337	625	712	16	
宮脇町	239	537	298	239	225	508	274	234	△ 29	
浄土江町	—	—	—	—	x	x	x	x	x	
昭和町	482	974	455	519	496	985	452	533	11	
永楽町	516	1 073	500	573	546	1 111	511	600	38	
潮見町	725	1 583	755	828	737	1 575	758	817	△ 8	
大王町	223	516	236	280	223	511	242	269	△ 5	
出来島町	427	955	437	518	415	951	435	516	△ 4	
前原町	31	72	35	37	29	67	31	36	△ 5	
中西町	800	2 035	973	1 062	790	2 022	962	1 060	△ 13	
高洲町	837	2 030	957	1 073	845	2 016	949	1 067	△ 14	
一の宮町	274	608	284	324	286	613	293	320	5	
日ノ出町	327	682	326	356	318	648	311	337	△ 34	
田代町	806	1 809	836	973	849	1 832	852	980	23	
小戸町	391	953	459	494	411	978	466	512	25	
港1丁目	—	—	—	—	x	x	x	x	x	
港2丁目	—	—	—	—	—	—	—	—	—	
港3丁目	—	—	—	—	—	—	—	—	—	
港東1丁目	—	—	—	—	—	—	—	—	—	
港東2丁目	—	—	—	—	—	—	—	—	—	
港東3丁目	—	—	—	—	—	—	—	—	—	
宮崎駅東1丁目	170	301	145	156	171	297	146	151	△ 4	

町・丁・大字別世帯数及び人口（つづき）

各年10月1日現在

	平成22年				平成23年				人口増減	
	世帯数	人 口			世帯数	人 口			実質	率(%)
		総数	男	女		総数	男	女		
大塚台地域自治区	3 168	7 508	3 374	4 134	3 166	7 347	3 292	4 055	△ 161	△ 2.14
大塚台東1丁目	370	919	422	497	369	907	421	486	△ 12	
大塚台東2丁目	148	355	163	192	151	360	162	198	5	
大塚台西1丁目	894	2 220	984	1 236	892	2 179	963	1 216	△ 41	
大塚台西2丁目	572	1 307	602	705	567	1 262	578	684	△ 45	
大塚台西3丁目	1 184	2 707	1 203	1 504	1 187	2 639	1 168	1 471	△ 68	
生目台地域自治区	3 092	8 697	3 934	4 763	3 080	8 472	3 827	4 645	△ 225	△ 2.59
生目台東1丁目	234	615	285	330	237	603	277	326	△ 12	
生目台東2丁目	251	610	275	335	254	609	280	329	△ 1	
生目台東3丁目	549	1 560	692	868	546	1 509	672	837	△ 51	
生目台東4丁目	664	1 883	839	1 044	654	1 826	803	1 023	△ 57	
生目台東5丁目	135	364	174	190	135	365	176	189	1	
生目台西1丁目	149	408	193	215	150	402	192	210	△ 6	
生目台西2丁目	584	1 731	765	966	575	1 677	744	933	△ 54	
生目台西3丁目	93	293	140	153	92	285	135	150	△ 8	
生目台西4丁目	236	660	303	357	239	648	296	352	△ 12	
生目台西5丁目	197	573	268	305	198	548	252	296	△ 25	
小松台地域自治区	2 085	5 431	2 538	2 893	2 092	5 430	2 550	2 880	△ 1	△ 0.02
小松台北町	401	962	458	504	408	969	463	506	7	
小松台東1丁目	243	625	290	335	237	623	299	324	△ 2	
小松台東2丁目	224	591	287	304	225	584	278	306	△ 7	
小松台東3丁目	196	512	251	261	192	489	239	250	△ 23	
小松台西1丁目	80	208	90	118	81	215	94	121	7	
小松台西2丁目	120	338	169	169	123	341	172	169	3	
小松台西3丁目	209	544	258	286	208	538	252	286	△ 6	
小松台南町	178	597	276	321	179	600	280	320	3	
桜ヶ丘町	434	1 054	459	595	439	1 071	473	598	17	
赤江地域自治区	23 449	56 035	26 141	29 894	23 691	56 263	26 248	30 015	228	0.41
大字恒久	3 839	8 553	3 982	4 571	3 886	8 590	4 007	4 583	37	
恒久1丁目	297	618	272	346	308	651	293	358	33	
恒久2丁目	324	724	339	385	330	723	346	377	△ 1	
恒久3丁目	457	935	423	512	451	901	403	498	△ 34	
恒久4丁目	344	777	384	393	347	780	383	397	3	
恒久5丁目	397	1 020	504	516	410	1 020	505	515	—	
恒久6丁目	358	802	381	421	379	818	387	431	16	
恒久南1丁目	423	787	376	411	440	819	387	432	32	
恒久南2丁目	481	1 063	494	569	494	1 089	504	585	26	
恒久南3丁目	436	938	457	481	445	942	460	482	4	
恒久南4丁目	147	332	144	188	149	329	140	189	△ 3	
城ヶ崎1丁目	189	412	194	218	186	403	188	215	△ 9	

注1) プライバシーに配慮し、町・丁・大字単位で人口・世帯数が少ない場合は秘匿処理し、対象箇所は「x」とする

注2) 秘匿した町・丁・大字の数値は近隣の町・丁・大字に合算している

注3) 田野・高岡地区については、平成22年国勢調査結果が町丁大字別に区分できないため、旧行政区域で集計している

町・丁・大字別世帯数及び人口（つづき）

各年10月1日現在

	平成22年				平成23年				人口増減	
	世帯数	人 口			世帯数	人 口			実質	率(%)
		総数	男	女		総数	男	女		
城ヶ崎 2 丁目	417	1 007	463	544	420	1 015	480	535	8	
城ヶ崎 3 丁目	398	732	347	385	396	720	351	369	△ 12	
城ヶ崎 4 丁目	333	772	367	405	349	784	376	408	12	
宮 の 元 町	68	159	71	88	69	156	70	86	△ 3	
大 字 田 吉	1 224	2 812	1 310	1 502	1 216	2 772	1 298	1 474	△ 40	
大 字 赤 江	2 022	4 836	2 320	2 516	2 003	4 821	2 306	2 515	△ 15	
月見ヶ丘 1 丁目	326	746	328	418	334	750	331	419	4	
月見ヶ丘 2 丁目	632	1 356	634	722	629	1 346	626	720	△ 10	
月見ヶ丘 3 丁目	228	530	250	280	218	521	245	276	△ 9	
月見ヶ丘 4 丁目	397	909	429	480	389	887	415	472	△ 22	
月見ヶ丘 5 丁目	532	1 153	511	642	544	1 142	510	632	△ 11	
月見ヶ丘 6 丁目	430	947	438	509	443	964	435	529	17	
月見ヶ丘 7 丁目	187	471	233	238	190	481	234	247	10	
大字本郷 北方	2 037	5 149	2 405	2 744	2 070	5 188	2 422	2 766	39	
大字本郷 南方	2 398	6 077	2 754	3 323	2 386	6 032	2 718	3 314	△ 45	
希望ヶ丘 1 丁目	323	796	356	440	320	786	344	442	△ 10	
希望ヶ丘 2 丁目	243	619	284	335	241	616	283	333	△ 3	
希望ヶ丘 3 丁目	450	1 047	477	570	463	1 086	494	592	39	
希望ヶ丘 4 丁目	362	843	387	456	350	810	372	438	△ 33	
本郷 1 丁目	195	493	236	257	189	468	226	242	△ 25	
本郷 2 丁目	148	356	156	200	139	348	151	197	△ 8	
本郷 3 丁目	188	470	214	256	189	459	206	253	△ 11	
大字郡司 分	873	2 375	1 132	1 243	910	2 446	1 170	1 276	71	
東宮 1 丁目	376	1 152	543	609	403	1 227	582	645	75	
東宮 2 丁目	330	1 200	585	615	359	1 282	627	655	82	
まなび野 1 丁目	226	733	345	388	235	764	357	407	31	
まなび野 2 丁目	357	1 188	551	637	360	1 184	550	634	△ 4	
まなび野 3 丁目	57	146	65	81	52	143	66	77	△ 3	
木花地域自治区	6 777	13 982	7 150	6 832	6 798	13 916	7 090	6 826	△ 66	△ 0.47
大 字 熊 野	2 028	4 167	2 185	1 982	2 026	4 145	2 168	1 977	△ 22	
大 字 加 江 田	476	1 297	600	697	486	1 288	589	699	△ 9	
大 字 鏡 洲	278	749	368	381	306	773	375	398	24	
学園木花台西 1 丁目	241	584	291	293	230	571	279	292	△ 13	
学園木花台西 2 丁目	54	55	31	24	55	56	36	20	1	
学園木花台北 1 丁目	106	304	140	164	103	300	137	163	△ 4	
学園木花台北 2 丁目	227	617	289	328	226	599	278	321	△ 18	
学園木花台北 3 丁目	589	1 533	698	835	597	1 540	699	841	7	
学園木花台南 1 丁目	130	372	182	190	133	377	186	191	5	
学園木花台南 2 丁目	215	585	267	318	217	571	262	309	△ 14	
学園木花台南 3 丁目	382	969	460	509	386	954	454	500	△ 15	
学園木花台桜 1 丁目	1 212	1 599	937	662	1 196	1 576	924	652	△ 23	
学園木花台桜 2 丁目	839	1 151	702	449	837	1 166	703	463	15	

町・丁・大字別世帯数及び人口（つづき）

各年10月1日現在

	平成22年				平成23年				人口増減	
	世帯数	人 口			世帯数	人 口			実質	率(%)
		総数	男	女		総数	男	女		
青島地域自治区	1 625	3 742	1 748	1 994	1 635	3 726	1 736	1 990	△ 16	△ 0.43
青島1丁目	119	284	123	161	115	273	118	155	△ 11	
青島2丁目	161	374	167	207	159	380	169	211	6	
青島3丁目	216	476	222	254	221	475	221	254	△ 1	
青島4丁目	157	423	179	244	154	406	167	239	△ 17	
青島5丁目	105	243	113	130	104	237	108	129	△ 6	
青島6丁目	104	232	111	121	105	236	114	122	4	
青島西1丁目	62	186	97	89	82	226	120	106	40	
青島西2丁目	111	242	121	121	105	235	114	121	△ 7	
大字折生迫	115	279	131	148	115	272	127	145	△ 7	
大字内海	475	1 003	484	519	475	986	478	508	△ 17	
住吉地域自治区	8 019	21 046	9 851	11 195	8 196	21 317	9 971	11 346	271	1.29
大字芳士	2 139	5 359	2 468	2 891	2 167	5 372	2 477	2 895	13	
大字新名爪	1 045	2 751	1 332	1 419	1 083	2 822	1 367	1 455	71	
大字島之内	3 946	10 438	4 906	5 532	4 042	10 632	4 981	5 651	194	
大字広原	417	1 344	630	714	415	1 322	625	697	△ 22	
大字塩路	472	1 154	515	639	489	1 169	521	648	15	
生目地域自治区	4 736	12 590	5 944	6 646	4 845	12 759	5 998	6 761	169	1.34
大字浮田	568	1 515	709	806	615	1 665	778	887	150	
大字生目	190	566	257	309	192	557	250	307	△ 9	
大字長嶺	98	243	112	131	101	250	116	134	7	
大字細江	427	1 168	553	615	435	1 152	545	607	△ 16	
大字富吉	488	1 304	614	690	499	1 290	605	685	△ 14	
大字有田	213	558	274	284	213	567	272	295	9	
大字柏原	199	513	244	269	203	510	248	262	△ 3	
大字跡江	665	2 029	951	1 078	656	1 997	930	1 067	△ 32	
大字小松	1 888	4 694	2 230	2 464	1 931	4 771	2 254	2 517	77	
北地域自治区	2 473	7 131	3 602	3 529	2 486	7 114	3 572	3 542	△ 17	△ 0.24
大字上北方	140	365	182	183	140	363	177	186	△ 2	
大字瓜生野	767	2 030	961	1 069	782	2 021	955	1 066	△ 9	
大字大瀬町	606	1 729	804	925	602	1 710	784	926	△ 19	
大字糸原	644	2 171	1 258	913	650	2 203	1 270	933	32	
大字金崎	177	487	232	255	181	483	229	254	△ 4	
大字吉野	93	236	116	120	88	228	111	117	△ 8	
大字堤内	46	113	49	64	43	106	46	60	△ 7	
佐土原地域自治区	12 246	32 941	15 574	17 367	12 413	33 003	15 591	17 412	62	0.19
下田島	5 693	15 091	7 132	7 959	5 758	15 112	7 137	7 975	21	
下那珂	2 905	7 934	3 739	4 195	2 973	8 008	3 770	4 238	74	

注1) プライバシーに配慮し、町・丁・大字単位で人口・世帯数が少ない場合は秘匿処理し、対象箇所は「x」とする

注2) 秘匿した町・丁・大字の数値は近隣の町・丁・大字に合算している

注3) 田野・高岡地区については、平成22年国勢調査結果が町丁大字別に区分できないため、旧行政区域で集計している

町・丁・大字別世帯数及び人口（つづき）

各年10月1日現在

	平成22年				平成23年				人口増減	
	世帯数	人 口			世帯数	人 口			実質	率(%)
		総数	男	女		総数	男	女		
上 田 島	1 983	5 214	2 472	2 742	1 983	5 170	2 443	2 727	△ 44	
東 上 那 珂	988	2 838	1 339	1 499	1 006	2 847	1 340	1 507	9	
西 上 那 珂	410	1 170	574	596	416	1 160	572	588	△ 10	
下 富 田	9	26	12	14	10	28	14	14	2	
伊 倉	—	—	—	—	—	—	—	—	—	
石 崎 1 丁 目	44	114	55	59	46	121	60	61	7	
石 崎 2 丁 目	104	277	128	149	106	268	126	142	△ 9	
石 崎 3 丁 目	84	211	96	115	89	223	102	121	12	
松 小 路	26	66	27	39	26	66	27	39	—	
田 野 地 域 自 治 区	4 175	11 025	5 147	5 878	4 238	10 992	5 141	5 851	△ 33	△ 0.30
北 分 団	1 188	3 118	1 434	1 684	…	…	…	…	…	
中 央 分 団	834	2 133	976	1 157	…	…	…	…	…	
南 分 団	787	2 080	1 006	1 074	…	…	…	…	…	
西 分 団	306	997	465	532	…	…	…	…	…	
東 分 団	1 060	2 697	1 266	1 431	…	…	…	…	…	
高 岡 地 域 自 治 区	4 402	11 528	5 361	6 167	4 427	11 386	5 273	6 113	△ 142	△ 1.23
中 央	1 749	4 632	2 080	2 552	…	…	…	…	…	
東 高 岡	569	1 499	706	793	…	…	…	…	…	
穆 佐	1 217	3 275	1 550	1 725	…	…	…	…	…	
内 山	311	822	400	422	…	…	…	…	…	
浦 之 名	374	911	436	475	…	…	…	…	…	
去 川	182	389	189	200	…	…	…	…	…	
清 武 合 併 特 例 区	12 376	28 891	13 972	14 919	12 621	29 111	14 046	15 065	220	0.76
加 納 1 丁 目	240	425	218	207	248	448	234	214	23	
加 納 2 丁 目	176	301	175	126	175	291	171	120	△ 10	
加 納 3 丁 目	105	250	114	136	115	276	121	155	26	
加 納 4 丁 目	65	120	70	50	64	122	65	57	2	
加 納 5 丁 目	127	161	89	72	128	165	91	74	4	
船 引	1 444	3 184	1 514	1 670	1 477	3 219	1 525	1 694	35	
今 泉	2 667	6 900	3 386	3 514	2 689	6 842	3 348	3 494	△ 58	
木 原	1 740	3 513	1 658	1 855	1 735	3 494	1 646	1 848	△ 19	
正 手 1 丁 目	336	725	359	366	343	733	360	373	8	
正 手 2 丁 目	342	694	339	355	349	704	346	358	10	
正 手 3 丁 目	202	438	211	227	216	448	211	237	10	
池 田 台	595	1 652	773	879	595	1 641	767	874	△ 11	
池 田 台 北	411	1 454	700	754	414	1 452	694	758	△ 2	
あ さ ひ 1 丁 目	88	220	118	102	91	237	127	110	17	
あ さ ひ 2 丁 目	80	128	64	64	90	148	76	72	20	
加 納	3 490	8 248	3 941	4 307	3 632	8 415	4 030	4 385	167	
新 町 1 丁 目	76	152	83	69	72	141	73	68	△ 11	
新 町 2 丁 目	192	326	160	166	188	335	161	174	9	

付録1 県内市町村別世帯数及び人口

各年10月1日現在

市町村	平成23年				平成22年 人口総数	平成22年→平成23年	
	世帯数	人口				人口増減数 (人)	人口増減率 (%)
		総数	男	女			
宮崎県	464 362	1 130 912	530 886	600 026	1 135 233	△4 321	△ 0.4
市部計	393 239	942 758	441 809	500 949	945 222	△2 464	△ 0.3
宮崎市	172 130	401 654	188 012	213 642	400 583	1 071	0.3
宮崎	138 431	317 162	147 961	169 201	316 198	964	0.3
佐土原	12 413	33 003	15 591	17 412	32 941	62	0.2
田野	4 238	10 992	5 141	5 851	11 025	△ 33	△ 0.3
高岡	4 427	11 386	5 273	6 113	11 528	△ 142	△ 1.2
清武	12 621	29 111	14 046	15 065	28 891	220	0.8
都城市	70 337	168 944	79 215	89 729	169 602	△ 658	△ 0.4
延岡市	52 831	130 413	61 130	69 283	131 182	△ 769	△ 0.6
日南市	23 374	57 092	26 782	30 310	57 689	△ 597	△ 1.0
小林市	19 696	47 963	22 360	25 603	48 270	△ 307	△ 0.6
日向市	25 034	63 038	29 876	33 162	63 223	△ 185	△ 0.3
串間市	8 397	20 124	9 278	10 846	20 453	△ 329	△ 1.6
西都市	12 231	32 263	15 187	17 076	32 614	△ 351	△ 1.1
えびの市	9 209	21 267	9 969	11 298	21 606	△ 339	△ 1.6
北諸県郡	9 598	24 873	11 538	13 335	24 800	73	0.3
三股町	9 598	24 873	11 538	13 335	24 800	73	0.3
西諸県郡	4 058	9 867	4 687	5 180	10 000	△ 133	△ 1.3
高原町	4 058	9 867	4 687	5 180	10 000	△ 133	△ 1.3
東諸県郡	10 634	27 916	13 046	14 870	28 133	△ 217	△ 0.8
国富町	7 753	20 659	9 647	11 012	20 909	△ 250	△ 1.2
綾町	2 881	7 257	3 399	3 858	7 224	33	0.5
児湯郡	27 783	73 820	35 258	38 562	74 389	△ 569	△ 0.8
高鍋町	8 721	21 684	10 282	11 402	21 733	△ 49	△ 0.2
新富町	6 416	17 931	8 807	9 124	18 092	△ 161	△ 0.9
西米良村	589	1 216	592	624	1 241	△ 25	△ 2.0
木城町	1 932	5 173	2 410	2 763	5 177	△ 4	△ 0.1
川南町	6 108	16 888	8 051	8 837	17 009	△ 121	△ 0.7
都農町	4 017	10 928	5 116	5 812	11 137	△ 209	△ 1.9
東臼杵郡	11 296	29 620	14 123	15 497	30 076	△ 456	△ 1.5
門川町	6 889	18 678	8 825	9 853	18 854	△ 176	△ 0.9
諸塚村	719	1 861	909	952	1 882	△ 21	△ 1.1
椎葉村	1 201	3 044	1 506	1 538	3 092	△ 48	△ 1.6
美郷町	2 487	6 037	2 883	3 154	6 248	△ 211	△ 3.4
西臼杵郡	7 754	22 188	10 484	11 704	22 613	△ 425	△ 1.9
高千穂町	4 785	13 507	6 336	7 171	13 723	△ 216	△ 1.6
日之影町	1 607	4 338	2 050	2 288	4 463	△ 125	△ 2.8
五ヶ瀬町	1 362	4 343	2 098	2 245	4 427	△ 84	△ 1.9

注) 宮崎県人口は、社会動態について県外分のみを推計要素としているので、市町村の積み上げ人口には一致しない

資料：宮崎県統計調査課

付録2 中核市の世帯数及び現住人口

各年10月1日現在

都市名	平成23年				平成22年	平成22年→平成23年	
	世帯数	人 口			人口	人口	人口
		総数	男	女	総数	増減数	増減率(%)
函 館 市	143 805	280 311	128 120	152 191	279 127	1 184	0.4
旭 川 市	155 418	346 082	159 598	186 484	347 095	△1 013	△ 0.3
青 森 市	120 016	298 033	138 250	159 783	299 520	△1 487	△ 0.5
盛 岡 市	126 710	299 518	141 961	157 557	298 348	1 170	0.4
秋 田 市	131 991	322 534	151 817	170 717	323 600	△1 066	△ 0.3
郡 山 市	131 214	332 482	163 675	168 807	338 712	△6 230	△ 1.8
い わ き 市	127 405	334 221	161 667	172 554	342 249	△8 028	△ 2.3
宇 都 宮 市 ※2	…	…	…	…	511 739	…	…
前 橋 市	133 835	338 981	165 334	173 647	340 291	△1 310	△ 0.4
高 崎 市 ※1 ※2	…	…	…	…	371 302	…	…
川 越 市 ※2	…	…	…	…	342 670	…	…
船 橋 市	263 152	610 434	306 785	303 649	609 040	1 394	0.2
柏 市	164 389	405 658	201 892	203 766	404 012	1 646	0.4
横 須 賀 市	164 748	416 252	207 886	208 366	418 325	△2 073	△ 0.5
富 山 市 ※2	…	…	…	…	421 953	…	…
金 沢 市	193 423	462 862	224 444	238 418	462 361	501	0.1
長 野 市	147 510	380 768	183 703	197 065	381 511	△ 743	△ 0.2
岐 阜 市	162 155	412 791	196 489	216 302	413 136	△ 345	△ 0.1
豊 橋 市	142 332	376 058	187 894	188 164	376 665	△ 607	△ 0.2
岡 崎 市 ※2	…	…	…	…	372 357	…	…
豊 田 市	162 707	420 848	220 444	200 404	421 487	△ 639	△ 0.2
大 津 市	137 232	339 027	163 844	175 183	337 634	1 393	0.4
高 槻 市	146 003	356 235	171 198	185 037	357 359	△1 124	△ 0.3
東 大 阪 市	221 563	503 601	245 014	258 587	509 533	△5 932	△ 1.2
姫 路 市	207 875	536 370	259 262	277 108	536 270	100	0.0
尼 崎 市 ※2	…	…	…	…	453 748	…	…
西 宮 市	204 010	483 598	227 850	255 748	482 640	958	0.2
奈 良 市	155 786	365 929	170 947	194 982	366 591	△ 662	△ 0.2
和 歌 山 市	152 835	367 784	172 275	195 509	370 364	△2 580	△ 0.7
倉 敷 市 ※2	…	476 783	…	…	475 513	1 270	0.3
福 山 市	180 761	461 836	222 937	238 899	461 357	479	0.1
下 関 市	118 555	278 619	128 955	149 664	280 947	△2 328	△ 0.8
高 松 市	176 064	419 997	203 312	216 117	419 429	568	0.1
松 山 市 ※2	…	…	…	…	517 231	…	…
高 知 市 ※2	…	…	…	…	343 393	…	…
久 留 米 市	117 771	302 187	143 850	158 337	302 402	△ 215	△ 0.1
長 崎 市	188 788	441 199	202 321	238 878	443 766	△2 567	△ 0.6
熊 本 市	305 929	736 010	345 013	390 997	734 474	1 536	0.2
大 分 市	198 117	475 533	228 390	247 143	474 094	1 439	0.3
宮 崎 市	172 130	401 654	188 012	213 642	400 583	1 071	0.3
鹿 児 島 市	267 024	606 890	281 325	325 565	605 846	1 044	0.2

注) 平成23年4月時点の中核市

※1 平成23年4月1日時点に中核市へ移行

※2 「…」は未集計のため非掲載とする

付録3 中核市における市町村合併の状況

1. 中核市における市町村合併の変遷

施行年月日	市名	合併構成団体名
平成13年1月1日	新潟市	新潟市、黒埼町
平成15年2月3日	福山市	福山市、内海町、新市町
平成16年11月1日	鹿児島市	鹿児島市、吉田町、桜島町、喜入町、松元町、郡山町
平成16年12月1日	函館市	函館市、戸井町、恵山町、楸法華村、南茅部町
平成16年12月5日	前橋市	前橋市、大胡町、宮城村、粕川村
平成17年1月1日	長野市	長野市、豊野町、戸隠村、鬼無里村、大岡村
	松山市	松山市、北条市、中島町
	高知市	高知市、鏡村、土佐山村
	大分市	大分市、野津原町、佐賀関町
平成17年1月4日	長崎市	長崎市、香焼町、伊王島町、高島町、野母崎町、三和町、外海町
平成17年1月11日	秋田市	秋田市、河辺町、雄和町
平成17年2月1日	堺市	堺市、美原町
	福山市	福山市、沼隈町
平成17年2月5日	久留米市	久留米市、田主丸町、北野町、城島町、三潴町
平成17年2月13日	下関市	下関市、菊川町、豊田町、豊浦町、豊北町
平成17年3月21日	新潟市	新潟市、白根市、豊栄市、新津市、小須戸町、横越町、亀田町、岩室村、西川町、味方村、潟東村、月潟村、中之口村
平成17年3月22日	岡山市	岡山市、御津町、灘崎町
平成17年3月28日	柏市	柏市、沼南町
平成17年4月1日	青森市	青森市、浪岡町
	富山市	富山市、大沢野町、大山町、八尾町、婦中町、山田村、細入村
	豊田市	豊田市、藤岡町、小原村、足助町、下山村、旭町、稲武町
	奈良市	奈良市、月ヶ瀬村、都祁村
平成17年7月1日	浜松市	浜松市、浜北市、天竜市、舞阪町、雄踏町、細江町、引佐町、三ヶ日町、春野町、佐久間町、水窪町、龍山村
平成17年8月1日	倉敷市	倉敷市、船穂町、真備町
平成17年9月26日	高松市	高松市、塩江町
平成17年10月10日	新潟市	新潟市、巻町
平成18年1月1日	岡崎市	岡崎市、額田町
	岐阜市	岐阜市、柳津町
	宮崎市	宮崎市、佐土原町、田野町、高岡町
平成18年1月4日	長崎市	長崎市、琴海町
平成18年1月10日	高松市	高松市、牟礼町、庵治町、香川町、香南町、国分寺町
	盛岡市	盛岡市、玉山村
平成18年3月1日	福山市	福山市、神辺町
平成18年3月20日	相模原市	相模原市、津久井町、相模湖町
	大津市	大津市、志賀町

(次項に続く)

付録3 中核市における市町村合併の状況(つづき)

平成18年3月27日	姫路市	姫路市、家島町、夢前町、香寺町、安富町
平成19年1月22日	岡山市	岡山市、建部町、瀬戸町
平成19年3月11日	相模原市	相模原市、藤野町、城山町
平成19年3月31日	宇都宮市	宇都宮市、上河内町、河内町
平成20年1月1日	高知市	高知市、春野町
平成20年10月6日	熊本市	熊本市、富合町
平成21年5月5日	前橋市	前橋市、富士見村
平成22年1月1日	長野市	長野市、信州新町、中条村
平成22年3月23日	熊本市	熊本市、城南町、植木町
	宮崎市	宮崎市、清武町

2. 中核市移行の経緯

施行年月日	中核市数	備 考
平成8年4月1日	12	宇都宮市、新潟市、富山市、金沢市、岐阜市、静岡市、浜松市、堺市、姫路市、岡山市、熊本市、鹿児島市
平成9年4月1日	17	秋田市、郡山市、和歌山市、長崎市、大分市
平成10年4月1日	21	豊田市、福山市、高知市、宮崎市
平成11年4月1日	25	いわき市、長野市、豊橋市、高松市
平成12年4月1日	27	旭川市、松山市
平成13年4月1日	28	横須賀市
平成14年4月1日	30	奈良市、倉敷市
平成15年4月1日	35	川越市、船橋市、相模原市、岡崎市、高槻市
平成17年4月1日	35	東大阪市
平成17年10月1日	37	函館市、下関市
平成18年4月1日	36	(堺市は指定都市へ移行)
平成18年10月1日	37	青森市
平成19年4月1日	35	(新潟市・浜松市は指定都市へ移行)
平成20年4月1日	39	盛岡市、柏市、西宮市、久留米市
平成21年4月1日	41	前橋市、大津市、尼崎市(岡山市は指定都市へ移行)
平成22年4月1日	40	(相模原市は指定都市へ移行)
平成23年4月1日	41	高崎市

資料: 中核市市長会(平成11年度以降)

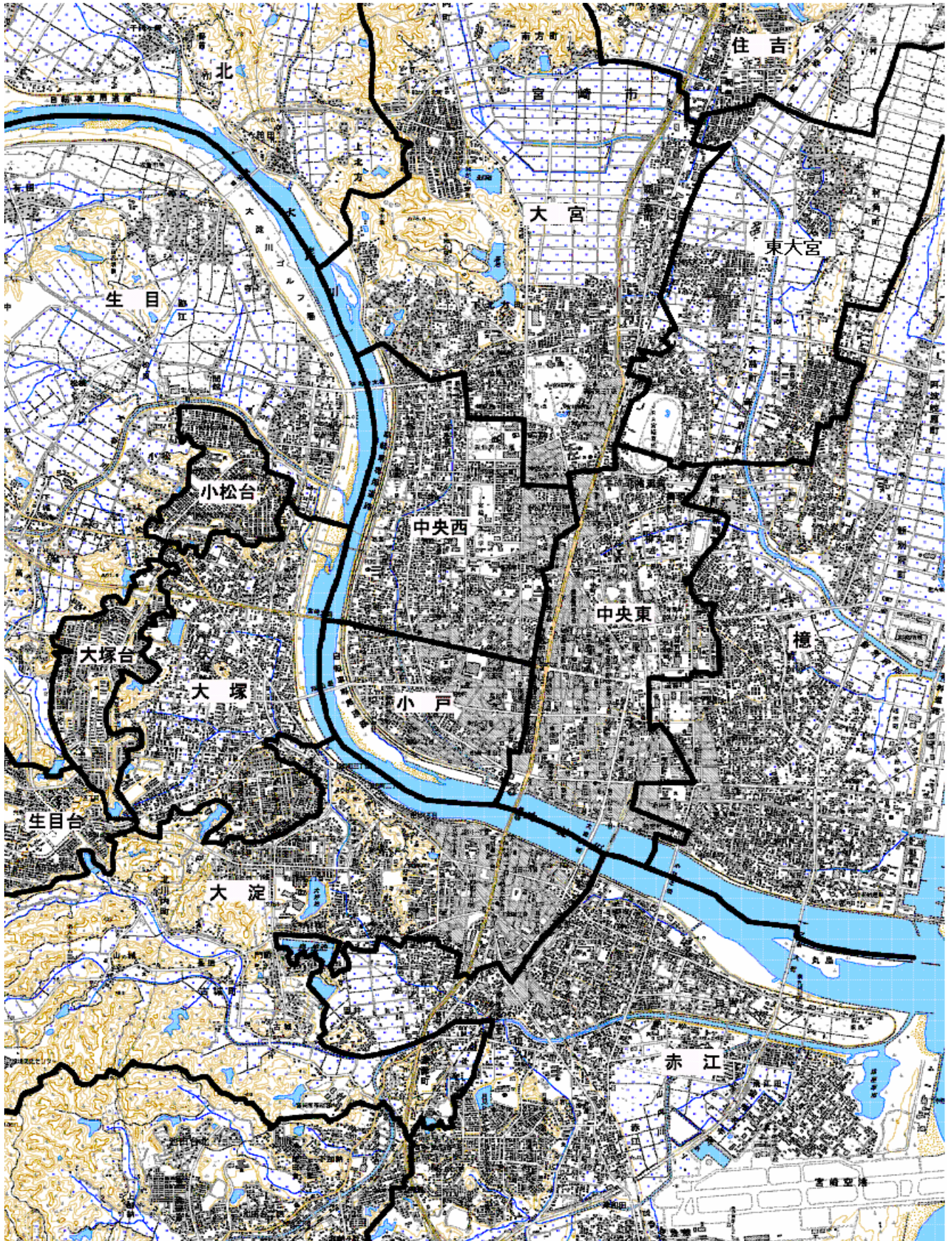
付録4 都道府県別推計人口(平成22年10月1日現在)

(単位：千人、%) 総務省

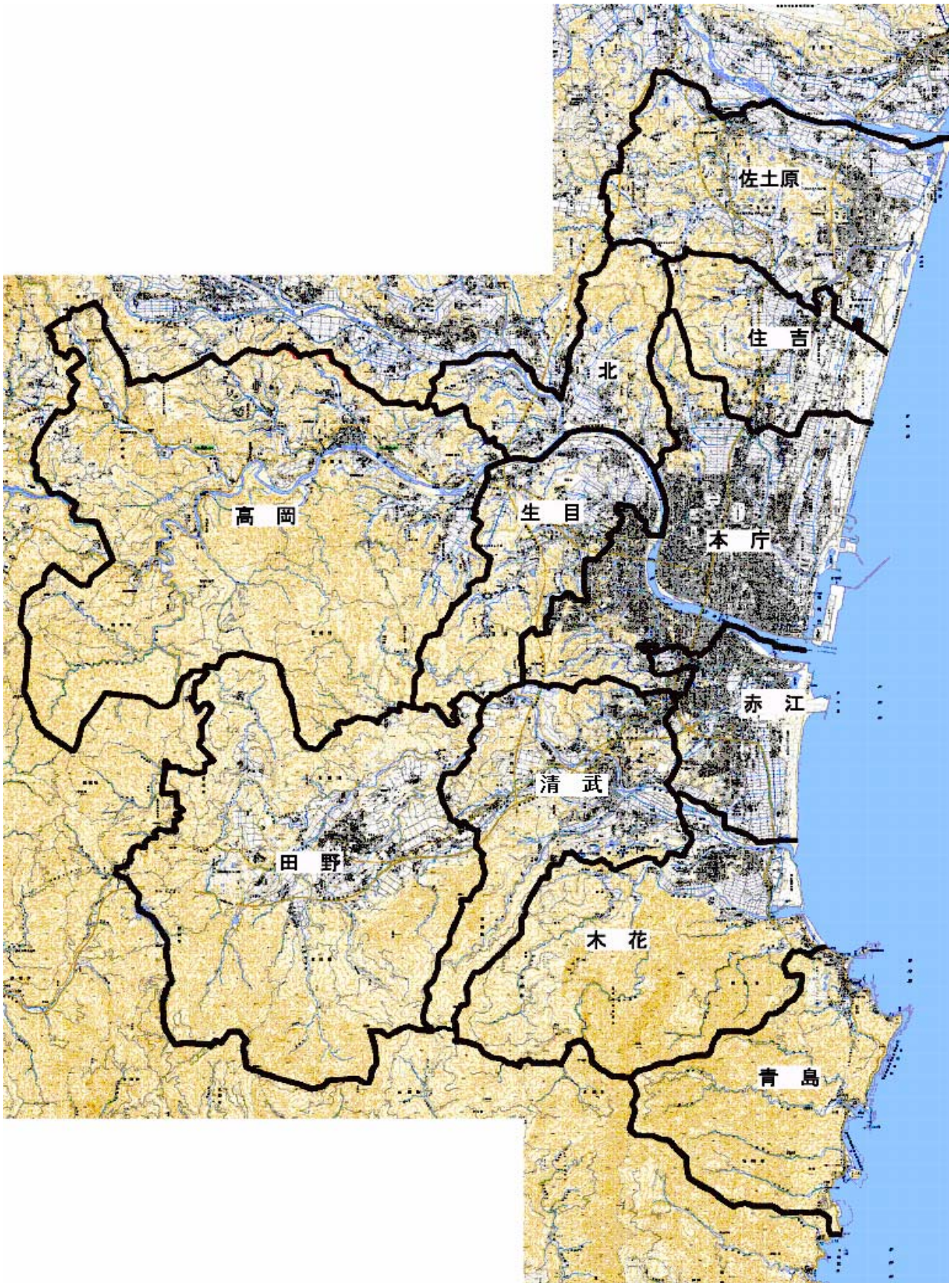
人口 順位	県名	平成22年			平成21年 人口	平成21年→平成22年	
		人口				人口 増減数	人口 増減率
		総数	男	女			
	全 国	128,057	62,328	65,730	127,510	547	0.4
8	北海道	5,506	2,603	2,903	5,507	△ 1	△ 0.0
31	青森県	1,373	646	727	1,379	△ 6	△ 0.4
32	岩手県	1,330	635	695	1,340	△ 10	△ 0.7
15	宮城県	2,348	1,140	1,209	2,336	12	0.5
38	秋田県	1,086	510	576	1,096	△ 10	△ 0.9
35	山形県	1,169	561	608	1,179	△ 10	△ 0.8
18	福島県	2,029	985	1,044	2,040	△ 11	△ 0.5
11	茨城県	2,970	1,480	1,490	2,960	10	0.3
19	栃木県	2,008	997	1,011	2,006	2	0.1
19	群馬県	2,008	988	1,020	2,007	1	0.0
5	埼玉県	7,195	3,609	3,586	7,130	65	0.9
6	千葉県	6,216	3,098	3,118	6,139	77	1.3
1	東京都	13,159	6,512	6,647	12,868	291	2.3
2	神奈川県	9,048	4,545	4,504	8,943	105	1.2
14	新潟県	2,374	1,148	1,226	2,378	△ 4	△ 0.2
37	富山県	1,093	527	567	1,095	△ 2	△ 0.2
34	石川県	1,170	565	605	1,165	5	0.4
43	福井県	806	390	417	808	△ 2	△ 0.2
41	山梨県	863	423	441	867	△ 4	△ 0.5
16	長野県	2,152	1,046	1,106	2,159	△ 7	△ 0.3
17	岐阜県	2,081	1,006	1,075	2,092	△ 11	△ 0.5
10	静岡県	3,765	1,854	1,911	3,792	△ 27	△ 0.7
4	愛知県	7,411	3,704	3,706	7,418	△ 7	△ 0.1
22	三重県	1,855	903	951	1,870	△ 15	△ 0.8
28	滋賀県	1,411	697	714	1,405	6	0.4
13	京都府	2,636	1,265	1,371	2,622	14	0.5
3	大阪府	8,865	4,286	4,580	8,801	64	0.7
7	兵庫県	5,588	2,673	2,915	5,583	5	0.1
29	奈良県	1,401	663	737	1,399	2	0.1
39	和歌山県	1,002	471	531	1,004	△ 2	△ 0.2
47	鳥取県	589	281	308	591	△ 2	△ 0.3
46	島根県	717	343	374	718	△ 1	△ 0.1
21	岡山県	1,945	933	1,012	1,942	3	0.2
12	広島県	2,861	1,381	1,480	2,863	△ 2	△ 0.1
25	山口県	1,451	684	767	1,455	△ 4	△ 0.3
44	徳島県	785	373	413	789	△ 4	△ 0.5
40	香川県	996	480	516	999	△ 3	△ 0.3
26	愛媛県	1,431	673	758	1,436	△ 5	△ 0.3
45	高知県	764	359	405	766	△ 2	△ 0.3
9	福岡県	5,072	2,394	2,678	5,053	19	0.4
42	佐賀県	850	400	450	852	△ 2	△ 0.2
27	長崎県	1,427	666	761	1,430	△ 3	△ 0.2
23	熊本県	1,817	854	964	1,814	3	0.2
33	大分県	1,197	565	632	1,195	2	0.2
36	宮崎県	1,135	533	602	1,132	3	0.3
24	鹿児島県	1,706	797	909	1,708	△ 2	△ 0.1
30	沖縄県	1,393	683	709	1,382	11	0.8

付録5 宮崎市地域図（中央部拡大参考図）

宮崎市地域自治区の設置等に関する条例 第2条 別表第1による区割りであり、実際の地域自治区の所属状況とは一部異なります。



付録6 宮崎市地域図（全図）



宮 崎 市 の 人 口

(平成23年)

発行年月 平成24年3月
編集発行 宮崎市総務部情報政策課
宮崎市橘通西1丁目1番1号
TEL 0985-21-1713
U.R.L. <http://www.city.miyazaki.miyazaki.jp/>
e-mail 03toukei@city.miyazaki.miyazaki.jp
