

宮崎市の人口

平成24年

宮崎市

利用される方に

- 1 この「宮崎市の人口」は、宮崎市の人口に関する基礎的統計資料を収録し、市勢の現況と推移を紹介したものです。
- 2 人口及び世帯数は、5年ごとに実施される国勢調査の結果を基礎として住民基本台帳法及び外国人登録法などの規定に基づき、毎月届出のあった出生、死亡、転入、転出の数を集計して推計しています。
- 3 統計表中「年次」とあるのは、暦年（1月から12月まで）を示し、調査時点の必要なものについては、統計表の右上に示しています。
- 4 数字が単位に満たないものは四捨五入を原則としたので、総数と内訳の合計が一致しない場合があります。
- 5 統計表中の符号の用法は次のとおりです。
 - 「―」 皆無又は該当事実のないもの
 - 「…」 事実不詳又は資料のないもの
 - 「0」 該当数を四捨五入した結果単位に満たないもの
 - 「△」 減少又は負数
- 6 人口等の統計情報については、インターネットホームページにて、最新データを紹介しています。
アクセス先 <http://www.city.miyazaki.miyazaki.jp/>
- 7 本書に収録した統計資料についての照会は、下記までご連絡ください。

宮崎市総務部情報政策課統計係

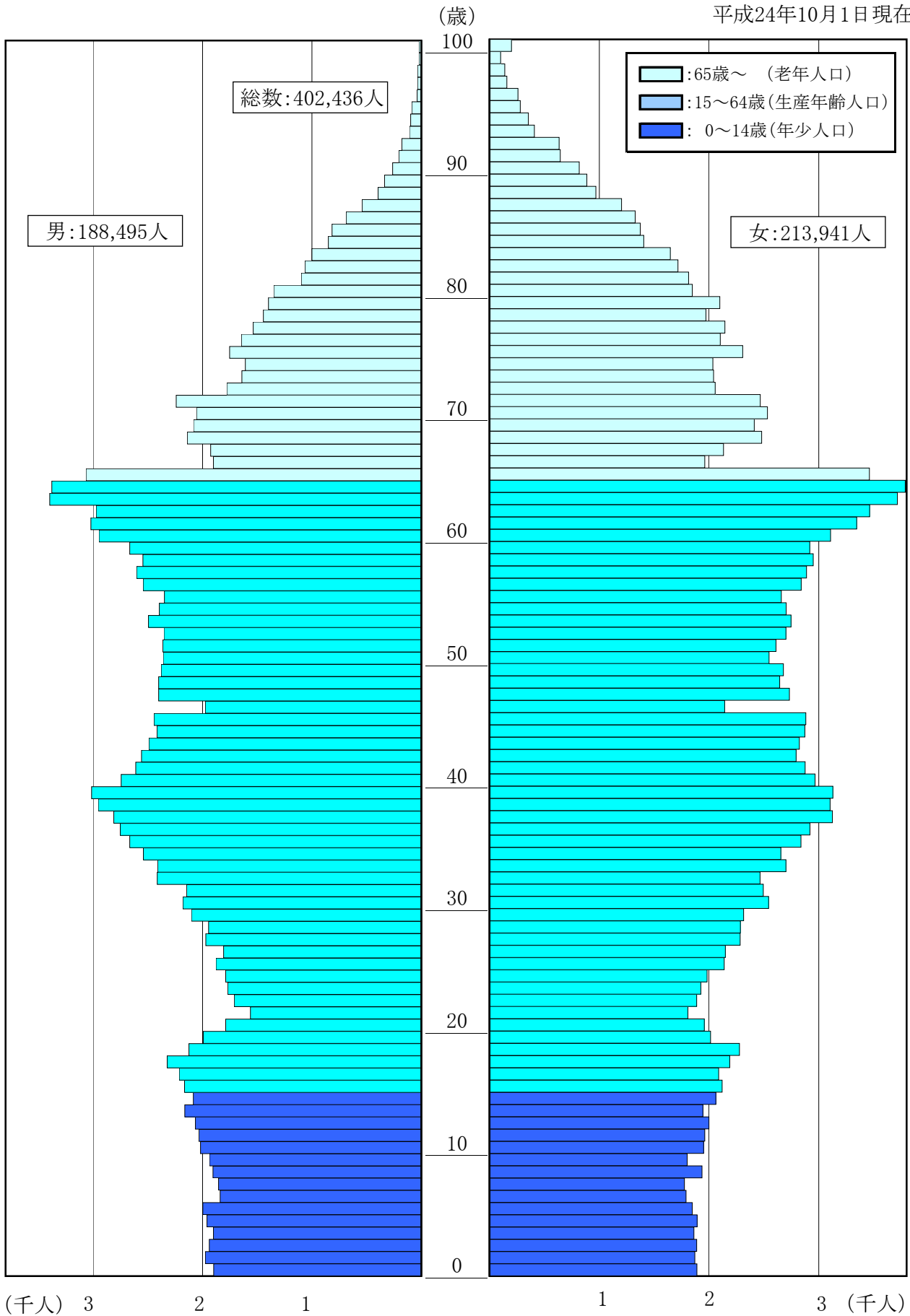
☎(0985)21-1713

目 次

年齢、男女別人口（人口ピラミッド）	1
I 宮崎市の人口（解説）	
1. 人口	2
2. 世帯数	3
3. 人口動態	4
4. 年齢別社会動態	5
5. 年齢別（3区分）人口	5
6. 地区別の状況	6
7. 管内別の人口動態	7
II 統計表	
表一1 人口の推移	10
表一2 人口の動態	12
表一3 管内別増減人口（平成21年～平成24年）及び人口動態（平成24年）	14
表一4 管内別面積及び世帯数と人口	14
表一5 年齢別（5歳階級）人口動態（平成23年10月1日～平成24年9月30日）	15
表一6 年齢別人口	16
表一7 町・丁・大字別世帯数及び人口	19
付録1 県内市町村別世帯数及び人口	28
付録2 中核市の世帯数及び人口	29
付録3 中核市における市町村合併の状況	30
付録4 都道府県別人口（平成23年10月1日現在）	32
付録5 宮崎市地域図（中央部拡大参考図）	33
付録6 宮崎市地域図（全図）	34

年齢、男女別人口(人口ピラミッド)

平成24年10月1日現在



I 宮崎市の人口(解説)

1. 人 口

平成24年10月1日現在の人口は、402,436人で前年に比べ782人の増加で、増減率は0.2%の増であった。

人口を男女別にみると、男が188,495人で前年に比べ483人(0.3%)の増加、女が213,941人で前年に比べ299人(0.1%)の増加であった。

また、男が女に比べ25,446人少なく、人口性比(女100人に対する男の数)は88.1だった。

(参考:表1、図1)

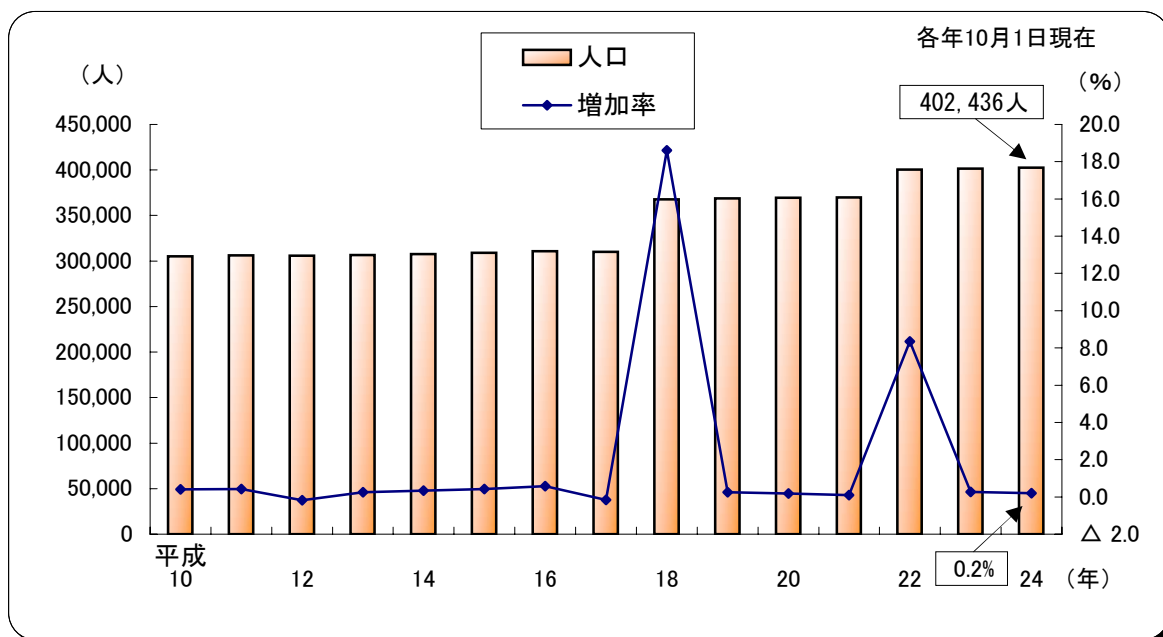
表1 人口および世帯数の推移

各年10月1日現在

年 次	世帯数	人 口					性比 (女=100)	1世帯 当たり 人員
		総数	男	女	増減数	増減率 (%)		
昭和48年	67 312	219 177	103 618	115 559	6 656	3.1	89.7	3.26
49	70 359	226 347	107 097	119 250	7 170	3.3	89.8	3.22
50	75 496	234 347	111 447	122 900	8 000	3.5	90.7	3.10
51	77 136	240 000	114 491	125 509	5 653	2.4	91.2	3.11
52	78 995	246 390	117 790	128 600	6 390	2.7	91.6	3.12
53	81 227	252 578	120 822	131 756	6 188	2.5	91.7	3.11
54	84 003	259 159	124 064	135 095	6 581	2.6	91.8	3.09
55	91 283	264 855	126 924	137 931	5 696	2.2	92.0	2.90
56	93 419	268 783	128 725	140 058	3 928	1.5	91.9	2.88
57	95 376	272 316	130 294	142 022	3 533	1.3	91.7	2.86
58	96 901	274 918	131 526	143 392	2 602	1.0	91.7	2.84
59	98 468	277 840	132 640	145 200	2 922	1.1	91.3	2.82
60	97 434	279 114	132 618	146 496	1 274	0.5	90.5	2.86
61	98 910	281 526	133 376	148 150	2 412	0.9	90.0	2.85
62	100 173	283 541	134 288	149 253	2 015	0.7	90.0	2.83
63	101 399	285 427	134 884	150 543	1 886	0.7	89.6	2.81
平成元年	102 693	286 857	135 333	151 524	1 430	0.5	89.3	2.79
2	104 349	287 352	135 242	152 110	495	0.2	88.9	2.75
3	106 201	289 080	135 730	153 350	1 728	0.6	88.5	2.72
4	108 086	291 036	136 682	154 354	1 956	0.7	88.6	2.69
5	110 526	293 590	137 903	155 687	2 554	0.9	88.6	2.66
6	113 130	296 201	139 055	157 146	2 611	0.9	88.5	2.62
7	116 735	300 068	141 082	158 986	3 867	1.3	88.7	2.57
8	119 146	302 731	142 530	160 201	2 663	0.9	89.0	2.54
9	120 680	303 784	142 976	160 808	1 053	0.3	88.9	2.52
10	122 177	305 004	143 331	161 673	1 220	0.4	88.7	2.50
11	123 944	306 321	144 062	162 259	1 317	0.4	88.8	2.47
12	123 810	305 755	143 752	162 003	△ 566	△ 0.2	88.7	2.47
13	125 321	306 527	143 875	162 652	772	0.3	88.5	2.45
14	127 018	307 553	144 331	163 222	1 026	0.3	88.4	2.42
15	129 051	308 852	144 910	163 942	1 299	0.4	88.4	2.39
16	130 941	310 621	145 769	164 852	1 769	0.6	88.4	2.37
17	129 907	310 123	145 263	164 860	△ 498	△ 0.2	88.1	2.39
18	152 812	367 829	172 422	195 407	57 706	18.6	88.2	2.41
19	154 905	368 777	172 850	195 927	948	0.3	88.2	2.38
20	156 866	369 427	172 959	196 468	650	0.2	88.0	2.36
21	158 541	369 706	172 877	196 829	279	0.1	87.8	2.33
22	170 136	400 583	187 619	212 964	30 877	8.4	88.1	2.35
23	172 130	401 654	188 012	213 642	1 071	0.3	88.0	2.33
24	173 924	402 436	188 495	213 941	782	0.2	88.1	2.31

注)平成18年に旧佐土原町・旧田野町・旧高岡町と合併、平成22年に旧清武町と合併

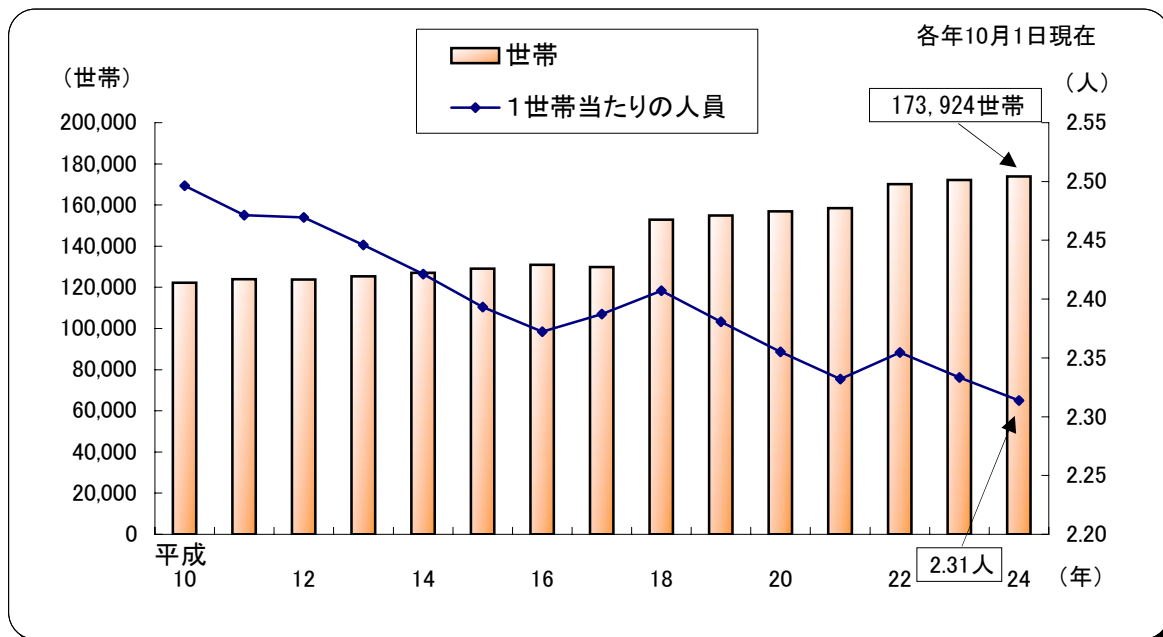
図1 人口と増加率の推移



2. 世帯数

世帯数は173,924世帯で前年に比べ1,794世帯、率にして1.0%増加している。
 また、1世帯当たりの人員は2.31人で昨年(2.33人)に比べ0.02人減少しており、世帯数の増加傾向に反して減少傾向にある。
 (参考:表1、図2)

図2 世帯数と1世帯当たりの人員の推移



3. 人口動態

平成24年1月から12月の宮崎市の人口の年間増加数は、596人(男435人、女161人の増)であった。
 社会動態では、転入者数が15,039人、転出者数が14,706人で333人の増、自然動態では、出生数が3,867人、死亡者数が3,604人で263人の増、出生率は9.6%であった。
 (参考:表2、図3)

表2 人口動態の推移

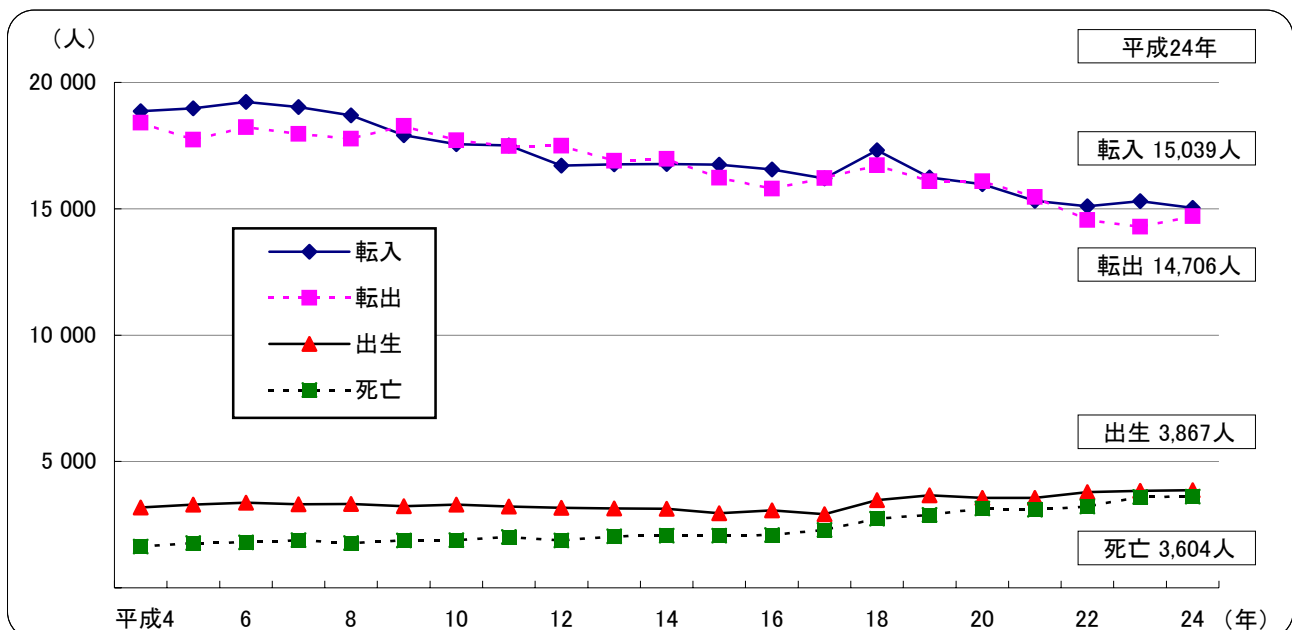
年次	社会動態			自然動態			
	転入	転出	社会増減数	出生	死亡	自然増減数	出生率
平成8年	18 692	17 774	918	3 317	1 768	1,549	11.0
9	17 908	18 281	△373	3 231	1 872	1,359	10.6
10	17 560	17 703	△143	3 295	1 881	1,414	10.8
11	17 508	17 485	23	3 219	2 018	1,201	10.5
12	16 705	17 488	△783	3 166	1 880	1,286	10.4
13	16 761	16 896	△135	3 142	2 044	1,098	10.3
14	16 772	16 977	△205	3 126	2 069	1,057	10.2
15	16 747	16 222	525	2 948	2 067	881	9.5
16	16 554	15 794	760	3 066	2 086	980	9.9
17	16 201	16 214	△13	2 908	2 296	612	9.4
18	17 319	16 723	596	3 475	2 737	738	9.4
19	16 244	16 088	156	3 656	2 890	766	9.9
20	15 973	16 084	△111	3 556	3 135	421	9.6
21	15 318	15 465	△147	3 562	3 094	468	9.6
22	15 098	14 554	544	3 785	3 214	571	9.4
23	15 295	14 282	1,013	3 839	3 600	239	9.6
24	15 039	14 706	333	3 867	3 604	263	9.6
男	8 201	7 893	308	1 953	1 826	127	10.4
女	6 838	6 813	25	1 914	1 778	136	8.9

注1) 出生率＝年間の出生数/10月1日現在人口×1,000

注2) 社会動態は市内間異動を除く

注3) 平成18年に旧佐土原町・旧田野町・旧高岡町と合併、平成22年に旧清武町と合併

図3 人口動態の推移



4. 年齢別社会動態

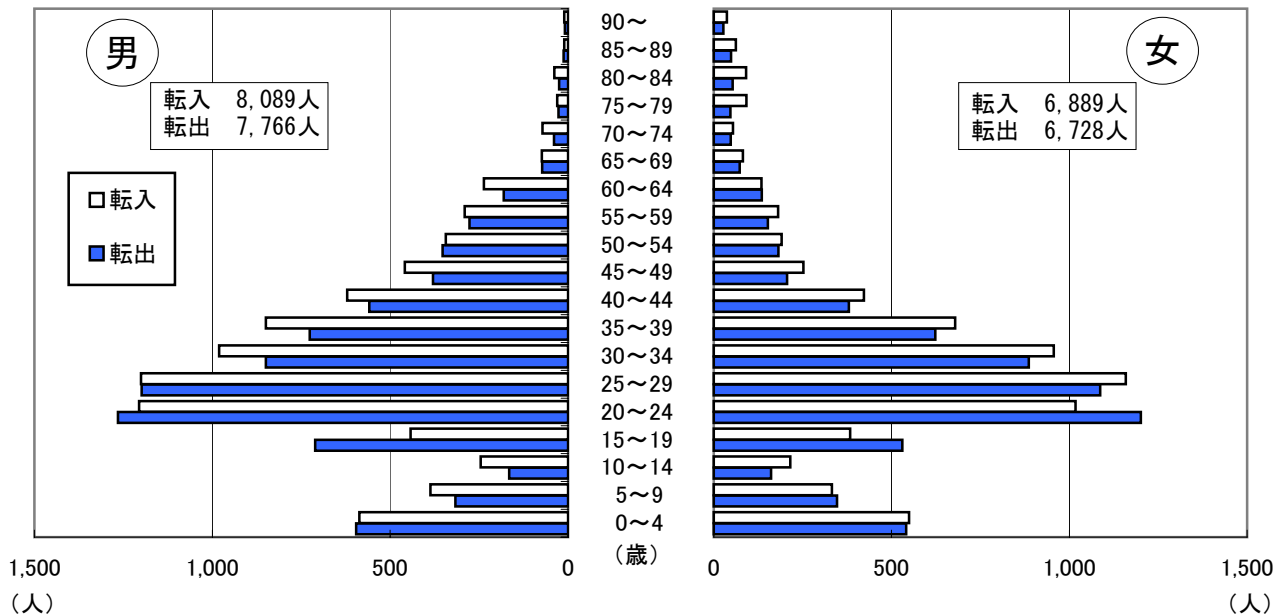
平成23年10月1日から平成24年9月30日までの社会動態では、転入者数は14,978人(男8,089人、女6,889人)で、転出者数は14,494人(男7,766人、女6,728人)となり、社会動態は484人増(男323人増、女161人増)となっている。

これを年齢別にみると、転出が転入を上回ったのが0歳～4歳と15歳～19歳と20歳～24歳だった。

(参考:図4、統計表 表-5)

図4 年齢別(5歳階級)社会動態

平成23年10月1日～平成24年9月30日



5. 年齢別(3区分)人口

人口を年齢3区分ごとにみると、平成24年の年少人口は58,030人、生産年齢人口は251,580人、老年人口は89,802人であった。また、総人口に占める老年人口の割合は22.3%になった。

(参考:表3、年齢・男女別人口 P1)

表3 年齢別(3区分)人口の推移

各年10月1日現在 (人、%)

年次	総数	年少人口		生産年齢人口		老年人口	
		0～14歳	構成比	15～64歳	構成比	65歳以上	構成比
平成2年	287 352	59 265	20.6	196 278	68.3	30 866	10.7
7	300 068	53 454	17.8	206 963	69.0	39 647	13.2
12	305 755	49 755	16.3	206 775	67.6	48 849	16.0
13	306 527	49 092	16.0	206 325	67.3	50 734	16.6
14	307 553	48 488	15.8	206 064	67.0	52 626	17.1
15	308 852	47 941	15.5	206 354	66.8	54 182	17.5
16	310 621	47 720	15.4	206 855	66.6	55 671	17.9
17	310 123	47 106	15.2	205 355	66.2	57 434	18.5
18	367 829	55 217	15.0	239 653	65.2	72 729	19.8
19	368 777	55 163	15.0	238 343	64.6	75 041	20.3
20	369 427	55 168	14.9	236 894	64.1	77 135	20.9
21	369 706	54 740	14.8	235 629	63.7	79 107	21.4
22	400 583	58 326	14.6	254 185	63.5	85 048	21.2
23	401 654	58 309	14.5	254 247	63.3	86 074	21.4
24	402 436	58 030	14.4	251 580	62.5	89 802	22.3

注1) 総数には年齢不詳を含む

注2) 平成18年に旧佐土原町・旧田野町・旧高岡町と合併、平成22年に旧清武町と合併

6. 地区別の状況

人口を地域自治区別にみると、対前年比で人口増加率が高かったのは、生目地区で2.27%増(289人)、次いで中央西地区で1.21%増(238人)、住吉地区で1.11%増(237人)となっている。

逆に人口減少率が高かったのは、大塚台地区で2.60%減(191人)、北地区で2.01%減(143人)、生目台地区で1.91%減(162人)であった。

中央東地区、大宮地区、東大宮地区は昨年の人口増加から減少に転じており、小戸地区、櫛地区は昨年の人口減から増加に転じている。

(参考:表4、図5、付録6 宮崎市地域図)

表4 地域自治区別人口及び世帯数

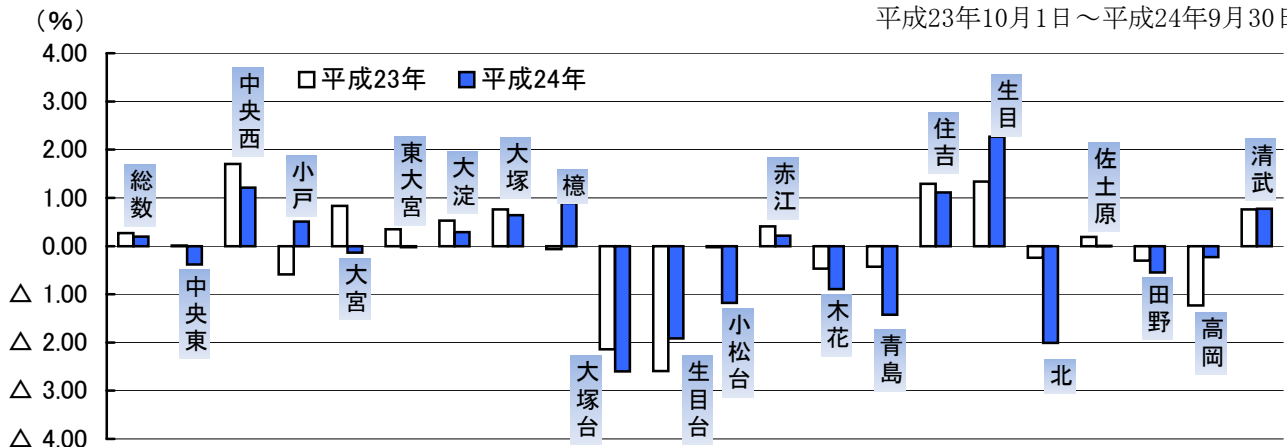
各年10月1日現在

地域自治区	平成24年					平成23年	平成23年→平成24年	
	世帯数	人 口			人口 構成比(%)	人口 総数	人口 増減数	人口 増減率(%)
		総 数	男	女				
総 数	173 924	402 436	188 495	213 941	100.0	401 654	782	0.19
本 庁	91 663	202 380	93 460	108 920	50.3	202 067	313	0.15
中 央 東	12 980	23 820	10 894	12 926	5.9	23 911	△ 91	△ 0.38
中 央 西	10 025	19 900	9 020	10 880	4.9	19 662	238	1.21
小 戸	6 384	11 073	5 111	5 962	2.8	11 017	56	0.51
大 宮	11 216	25 434	11 665	13 769	6.3	25 469	△ 35	△ 0.14
東 大 宮	6 183	15 337	7 156	8 181	3.8	15 341	△ 4	△ 0.03
大 淀	10 493	24 066	11 149	12 917	6.0	23 996	70	0.29
大 塚	8 645	20 640	9 710	10 930	5.1	20 508	132	0.64
櫛	17 435	41 278	19 313	21 965	10.3	40 914	364	0.89
大 塚 台	3 124	7 156	3 184	3 972	1.8	7 347	△ 191	△ 2.60
生 目 台	3 084	8 310	3 732	4 578	2.1	8 472	△ 162	△ 1.91
小 松 台	2 094	5 366	2 526	2 840	1.3	5 430	△ 64	△ 1.18
赤 江	23 914	56 385	26 310	30 075	14.0	56 263	122	0.22
木 花	6 798	13 792	7 081	6 711	3.4	13 916	△ 124	△ 0.89
青 島	1 634	3 673	1 714	1 959	0.9	3 726	△ 53	△ 1.42
住 吉	8 357	21 554	10 105	11 449	5.4	21 317	237	1.11
生 目	5 010	13 048	6 135	6 913	3.2	12 759	289	2.27
北	2 472	6 971	3 514	3 457	1.7	7 114	△ 143	△ 2.01
佐 土 原	12 545	33 005	15 616	17 389	8.2	33 003	2	0.01
田 野	4 278	10 932	5 126	5 806	2.7	10 992	△ 60	△ 0.55
高 岡	4 476	11 360	5 267	6 093	2.8	11 386	△ 26	△ 0.23
清 武	12 777	29 336	14 167	15 169	7.3	29 111	225	0.77

注)小松台地域自治区に小松台北町を含む

図5 管内別人口の増減率

平成23年10月1日～平成24年9月30日



7. 管内別の人口動態

管内別で市内間異動を含む人口動態をみると、社会動態と自然動態がともに増加しているのは赤江地区、住吉地区、佐土原地区、清武地区だった。

青島地区、北地区、田野地区は社会動態と自然動態がともに減少している。

(参考:表5、図6)

表5 管内別の人口動態

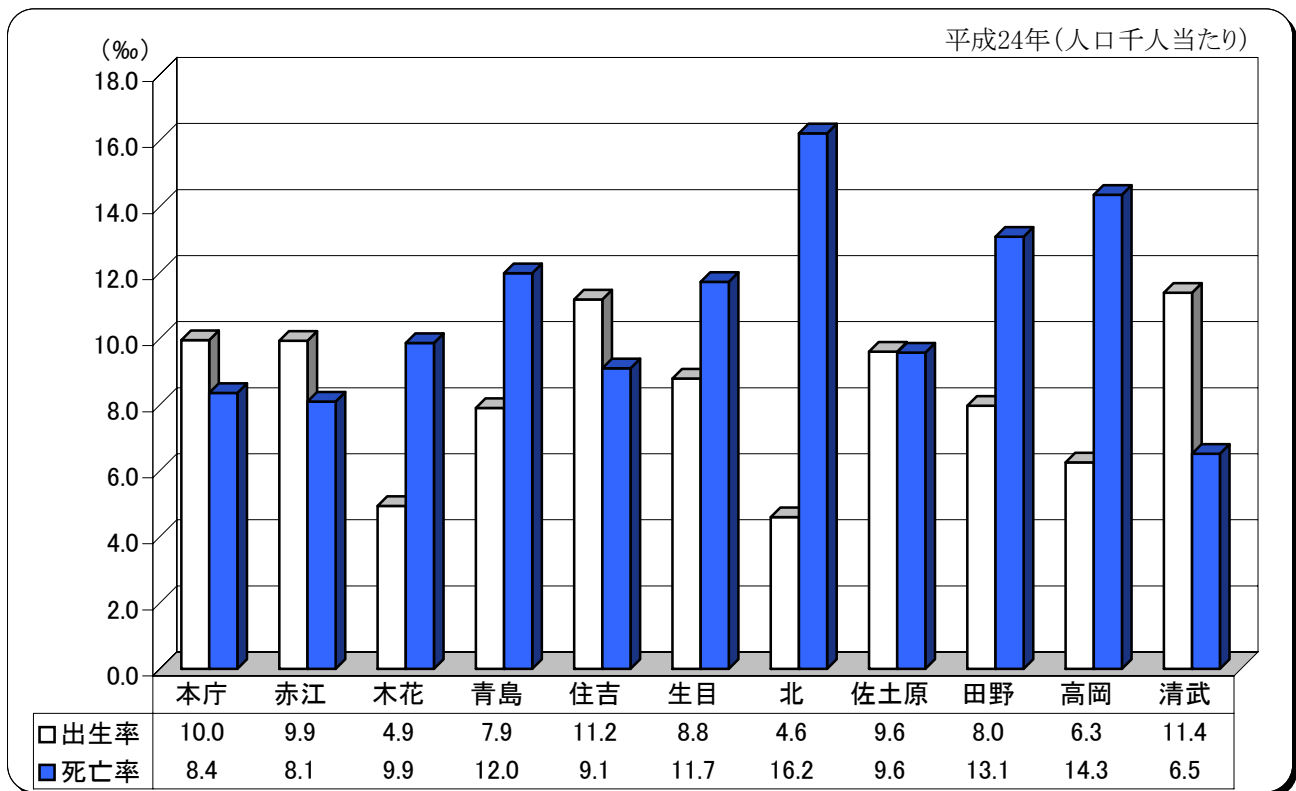
平成24年1月～12月 (人、%、‰)

管内別	人口 H24.10.1	社会動態				自然動態						人口 動態計
		転入	転出	社会 増減数	社会 増減率	出生	死亡	自然 増減数	出生率	死亡率	自然 増減率	
総数	402 436	23 917	23 584	333	0.08	3 867	3 604	263	9.6	9.0	0.07	596
本庁	201 424	11 676	11 816	△ 140	△ 0.07	2 005	1 682	323	10.0	8.4	0.16	183
赤江	56 385	3 709	3 640	69	0.12	560	456	104	9.9	8.1	0.18	173
木花	13 792	1 004	982	22	0.16	68	136	△ 68	4.9	9.9	△ 0.49	△ 46
青島	3 673	187	243	△ 56	△ 1.52	29	44	△ 15	7.9	12.0	△ 0.41	△ 71
住吉	21 554	1 509	1 323	186	0.86	241	196	45	11.2	9.1	0.21	231
生目	14 004	934	731	203	1.45	123	164	△ 41	8.8	11.7	△ 0.29	162
北	6 971	262	290	△ 28	△ 0.40	32	113	△ 81	4.6	16.2	△ 1.16	△ 109
佐土原	33 005	1 525	1 523	2	0.01	317	316	1	9.6	9.6	0.00	3
田野	10 932	479	488	△ 9	△ 0.08	87	143	△ 56	8.0	13.1	△ 0.51	△ 65
高岡	11 360	493	451	42	0.37	71	163	△ 92	6.3	14.3	△ 0.81	△ 50
清武	29 336	2 139	2 097	42	0.14	334	191	143	11.4	6.5	0.49	185

注1)出生率・死亡率=年間の各届出件数/10月1日現在人口×1,000

注2)社会動態は市内間異動を含む

図6 管内別の出生率・死亡率



II 統計表

表-1 人口の推移

各年10月1日現在

年次	世帯数	人口			性比 (女=100)	一世帯 当たり 人員	人口密度 (人/km ²)	備考	面積 (km ²)
		総数	男	女					
大正13年	7 800	42 920	20 768	22 152	93.8	5.50	951	市制施行	45.15
14	8 780	42 945	20 913	22 032	94.9	4.48	951	第2回国勢調査	〃
15	8 602	44 726	21 418	23 308	91.9	5.20	991		〃
昭和2年	9 025	46 028	22 246	23 782	93.5	5.10	1 019		〃
3	9 465	47 514	23 022	24 492	94.0	5.02	1 052		〃
4	9 967	49 835	24 154	25 681	94.1	5.00	1 104		〃
5	10 652	54 600	27 055	27 545	98.2	5.13	1 209	第3回国勢調査	〃
6	11 105	57 191	28 386	28 805	98.5	5.15	1 267		〃
7	12 355	63 132	31 477	31 655	99.4	5.11	1 032	檜村合併	61.19
8	12 548	64 245	32 012	32 233	99.3	5.12	1 050		〃
9	12 628	64 635	32 375	32 260	100.4	5.12	1 056		〃
10	12 925	64 726	32 032	32 694	98.0	5.01	1 058	第4回国勢調査	〃
11	12 986	65 671	32 864	32 807	100.2	5.06	1 073		〃
12	13 001	65 260	32 213	33 047	97.5	5.02	1 067		〃
13	13 236	66 208	31 580	34 628	91.2	5.00	1 082		〃
14	13 397	66 998	32 756	34 242	95.7	5.00	1 095		〃
15	13 258	66 497	31 746	34 751	91.4	5.02	1 087	第5回国勢調査	〃
16	13 607	63 846	29 422	34 424	85.5	4.69	1 043		〃
17	13 685	64 301	29 463	34 838	84.6	4.70	1 051		〃
18	16 053	80 576	37 324	43 252	86.3	5.02	920	赤江町合併	87.57
19	16 801	79 323	36 472	42 851	85.1	4.72	906		〃
20	13 716	64 846	30 995	33 851	91.6	4.73	741		〃
21	15 982	77 058	37 000	40 058	92.4	4.82	880		〃
22	20 666	92 144	45 877	46 267	99.2	4.46	1 052	第6回国勢調査	〃
23	21 176	98 642	50 545	48 097	105.1	4.66	1 126		〃
24	21 793	99 460	49 012	50 448	97.2	4.56	1 136		〃
25	22 658	103 443	51 161	52 282	97.9	4.57	1 181	第7回国勢調査	〃
26	27 416	127 976	62 910	65 066	96.7	4.67	571	木花村・青島村・瓜生野村・倉岡村合併	223.99
27	30 068	130 104	64 017	66 087	96.9	4.33	581		〃
28	30 526	132 695	65 180	67 515	96.5	4.35	592		〃
29	31 099	135 164	66 224	68 940	96.1	4.35	603		〃
30	30 593	140 782	69 070	71 712	96.3	4.60	628	第8回国勢調査	224.04
31	32 730	141 696	69 339	72 357	95.8	4.33	632		〃
32	35 081	149 423	72 798	76 625	95.0	4.26	594	住吉村合併	251.58
33	35 982	151 622	74 260	77 362	96.0	4.21	603		〃
34	37 316	153 515	75 035	78 480	95.6	4.11	610		〃
35	39 072	158 328	76 404	81 924	93.3	4.05	629	第9回国勢調査	251.75
36	40 655	159 758	76 739	83 019	92.4	3.93	635		〃
37	42 349	161 410	77 371	84 039	92.1	3.81	641		251.75
38	45 722	171 916	82 204	89 712	91.6	3.76	601	生目村合併	285.91
39	47 566	175 065	83 448	91 617	91.1	3.68	612		〃
40	49 446	182 870	87 506	95 364	91.8	3.70	640	第10回国勢調査	285.94
41	51 443	187 087	89 346	97 741	91.4	3.64	654		〃
42	53 438	190 767	90 990	99 777	91.2	3.57	667		〃
43	56 478	195 223	92 676	102 547	90.4	3.46	683		285.94

人口の推移（つづき）

各年10月1日現在

年次	世帯数	人口			性比 (女=100)	一世帯 当たり 人員	人口密度 (人/km ²)	備考	面積 (km ²)
		総数	男	女					
昭和44年	60 840	200 436	94 843	105 593	89.8	3.29	701		〃
45	60 765	202 862	96 022	106 840	89.9	3.34	709	第11回国勢調査	〃
46	61 870	207 109	97 837	109 272	89.5	3.35	724		〃
47	64 249	212 521	100345	112 176	89.5	3.31	743		〃
48	67 312	219 177	103 618	115 559	89.7	3.26	766		285.96
49	70 359	226 347	107 097	119 250	89.8	3.22	792		〃
50	75 496	234 347	111 447	122 900	90.7	3.10	820	第12回国勢調査	〃
51	77 136	240 000	114 491	125 509	91.2	3.11	839		285.92
52	78 995	246 390	117 790	128 600	91.6	3.12	862		285.89
53	81 227	252 578	120 822	131 756	91.7	3.11	883		〃
54	84 003	259 159	124 064	135 095	91.8	3.09	906		〃
55	91 283	264 855	126 924	137 931	92.0	2.90	926	第13回国勢調査	285.9
56	93 419	268 783	128 725	140 058	91.9	2.88	940		〃
57	95 376	272 316	130 294	142 022	91.7	2.86	952		〃
58	96 901	274 918	131 526	143 392	91.7	2.84	962		〃
59	98 468	277 840	132 640	145 200	91.3	2.82	972		〃
60	97 434	279 114	132 618	146 496	90.5	2.86	976	第14回国勢調査	〃
61	98 910	281 526	133 376	148 150	90.0	2.85	985		〃
62	100 173	283 541	134 288	149 253	90.0	2.83	992		285.91
63	101 399	285 427	134 884	150 543	89.6	2.81	997		286.27
平成元年	102 693	286 857	135 333	151 524	89.3	2.79	1 002		286.31
2	104 349	287 352	135 242	152 110	88.9	2.75	1 004	第15回国勢調査	〃
3	106 201	289 080	135 730	153 350	88.5	2.72	1 009		286.41
4	108 086	291 036	136 682	154 354	88.6	2.69	1 016		286.59
5	110 526	293 590	137 903	155 687	88.6	2.66	1 024		〃
6	113 130	296 201	139 055	157 146	88.5	2.62	1 034		〃
7	116 735	300 068	141 082	158 986	88.7	2.57	1 047	第16回国勢調査	〃
8	119 146	302 731	142 530	160 201	89.0	2.54	1 056		〃
9	120 680	303 784	142 976	160 808	88.9	2.52	1 060		286.61
10	122 177	305 004	143 331	161 673	88.7	2.50	1 064		286.67
11	123 944	306 321	144 062	162 259	88.8	2.47	1 067		286.96
12	123 810	305 755	143 752	162 003	88.7	2.47	1 065	第17回国勢調査	〃
13	125 321	306 527	143 875	162 652	88.5	2.45	1 068		286.99
14	127 018	307 553	144 331	163 222	88.4	2.42	1 072		286.99
15	129 051	308 852	144 910	163 942	88.4	2.39	1 076		287.07
16	130 941	310 621	145 769	164 852	88.4	2.37	1 082		287.08
17	129 907	310 123	145 263	164 860	88.1	2.39	1,080	第18回国勢調査	〃
18	152 812	367 829	172 422	195 407	88.2	2.41	616	佐土原町・田野町・高岡町合併	596.80
19	154 905	368 777	172 850	195 927	88.2	2.38	618		〃
20	156 866	369 427	172 959	196 468	88.0	2.36	619		〃
21	158 541	369 706	172 877	196 829	87.8	2.33	619		〃
22	170 136	400 583	187 619	212 964	88.1	2.35	621	第19回国勢調査、清武町合併	644.61
23	172 130	401 654	188 012	213 642	88.0	2.33	623		〃
24	173 924	402 436	188 495	213 941	88.1	2.31	624		〃

表-2 人口の動態

年次	月次	世帯数	年間(月間) 増減	人口	年間(月間) 増減 (a+b)	自然動態		
						出生	死亡	増減 (a)
平成19年		153 321	2 018	368 551	922	3 656	2 890	766
20		155 339	1 814	369 473	310	3 556	3 135	421
21		157 153	1 665	369 783	321	3 562	3 094	468
22		158 818	2 070	370 104	1 115	3 785	3 214	571
23		170 411	2 121	401 020	1 252	3 839	3 600	239
平成24年		172 532	1 738	402 272	596	3 867	3 604	263
	1月	172 532	6	402 272	17	344	363	△ 19
	2月	172 538	△ 30	402 289	△ 50	294	330	△ 36
	3月	172 508	18	402 239	△1 000	326	300	26
	4月	172 526	960	401 239	806	279	274	5
	5月	173 486	198	402 045	85	335	316	19
	6月	173 684	52	402 130	13	275	245	30
	7月	173 736	49	402 143	149	347	284	63
	8月	173 785	72	402 292	51	305	281	24
	9月	173 857	67	402 343	93	334	240	94
	10月	173 924	168	402 436	173	376	363	13
	11月	174 092	188	402 609	203	313	297	16
	12月	174 280	△ 10	402 812	56	339	311	28
男計					435	1 953	1 826	127
平成24年	1月			188 355	△ 32	168	200	△ 32
	2月			188 323	△ 2	141	151	△ 10
	3月			188 321	△ 575	162	155	7
	4月			187 746	465	149	135	14
	5月			188 211	61	173	160	13
	6月			188 272	15	138	132	6
	7月			188 287	127	170	126	44
	8月			188 414	37	161	147	14
	9月			188 451	44	165	119	46
	10月			188 495	139	200	193	7
	11月			188 634	119	151	149	2
	12月			188 753	37	175	159	16
女計					161	1 914	1 778	136
平成24年	1月			213 917	49	176	163	13
	2月			213 966	△ 48	153	179	△ 26
	3月			213 918	△ 425	164	145	19
	4月			213 493	341	130	139	△ 9
	5月			213 834	24	162	156	6
	6月			213 858	△ 2	137	113	24
	7月			213 856	22	177	158	19
	8月			213 878	14	144	134	10
	9月			213 892	49	169	121	48
	10月			213 941	34	176	170	6
	11月			213 975	84	162	148	14
	12月			214 059	19	164	152	12

注1) 各年の世帯数及び人口は1月1日現在

注2) 各月の世帯数及び人口は1日現在

注3) 平成22年3月22日までは旧清武町分を除く宮崎市の数値

人口の動態（つづき）

人口（つづき）								
社 会 動 態								
転 入				転 出				増減 (b)
県内	県外	職権	計	県内	県外	職権	計	
7 068	9 029	147	16 244	5 165	10 866	57	16 088	156
6 843	9 012	118	15 973	5 510	10 515	59	16 084	△ 111
6 218	8 930	170	15 318	5 321	10 067	77	15 465	△ 147
5 960	9 028	110	15 098	4 646	9 856	52	14 554	544
5 843	9 348	104	15 295	4 441	9 748	93	14 282	1 013
5 793	9 139	107	15 039	4 455	10 086	165	14 706	333
257	489	6	752	255	460	1	716	36
375	482	5	862	330	542	4	876	△ 14
1 019	1 649	11	2 679	1 034	2 668	3	3 705	△1 026
1 580	1 977	8	3 565	860	1 900	4	2 764	801
333	533	11	877	263	548	—	811	66
334	459	8	801	233	583	2	818	△ 17
332	688	12	1 032	250	685	11	946	86
377	654	9	1 040	276	720	17	1 013	27
222	518	10	750	237	504	10	751	△ 1
310	744	10	1 064	252	583	69	904	160
321	497	9	827	238	382	20	640	187
333	449	8	790	227	511	24	762	28
2 920	5 194	87	8 201	2 274	5 510	109	7 893	308
125	260	6	391	128	263	—	391	—
185	257	5	447	160	275	4	439	8
523	880	9	1 412	558	1 436	—	1 994	△ 582
828	1 159	4	1 991	468	1 071	1	1 540	451
154	289	10	453	122	283	—	405	48
173	274	6	453	115	329	—	444	9
162	422	8	592	115	386	8	509	83
194	354	8	556	132	392	9	533	23
101	300	8	409	116	287	8	411	△ 2
157	459	8	624	126	308	58	492	132
157	286	8	451	117	205	12	334	117
161	254	7	422	117	275	9	401	21
2 873	3 945	20	6 838	2 181	4 576	56	6 813	25
132	229	—	361	127	197	1	325	36
190	225	—	415	170	267	—	437	△ 22
496	769	2	1 267	476	1 232	3	1 711	△ 444
752	818	4	1 574	392	829	3	1 224	350
179	244	1	424	141	265	—	406	18
161	185	2	348	118	254	2	374	△ 26
170	266	4	440	135	299	3	437	3
183	300	1	484	144	328	8	480	4
121	218	2	341	121	217	2	340	1
153	285	2	440	126	275	11	412	28
164	211	1	376	121	177	8	306	70
172	195	1	368	110	236	15	361	7

表－3 管内別増減人口(平成21年～平成24年)及び人口動態(平成24年)

管内別	増減人口(平成21年～平成24年)				人口動態(平成24年)								
	平成 21年	平成 22年	平成 23年	平成 24年	自然動態			社会動態					
					増減	出生	死亡	増減	転入	転出			
総 数	321	1 115	1 252	596	263	3 867	3 604	333	(333)	23 917	(15 039)	23 584	(14 706)
本 庁	525	184	722	183	323	2 005	1 682	△ 140	(11)	11 676	(8 470)	11 816	(8 459)
赤 江	1	540	△ 68	173	104	560	456	69	(89)	3 709	(1 998)	3 640	(1 909)
木 花	△ 188	△ 91	△ 72	△ 46	△ 68	68	136	22	(42)	1 004	(631)	982	(589)
青 島	18	△ 38	7	△ 71	△ 15	29	44	△ 56	(13)	187	(109)	243	(96)
住 吉	177	290	333	231	45	241	196	186	(74)	1 509	(673)	1 323	(599)
生 目	△ 5	142	177	162	△ 41	123	164	203	(76)	934	(382)	731	(306)
北	94	35	△ 52	△ 109	△ 81	32	113	△ 28	(△14)	262	(128)	290	(142)
佐 土 原	△ 85	31	48	3	1	317	316	2	(4)	1 525	(978)	1 523	(974)
田 野	△ 112	△ 93	△ 33	△ 65	△ 56	87	143	△ 9	(13)	479	(261)	488	(248)
高 岡	△ 104	△ 152	△ 73	△ 50	△ 92	71	163	42	(23)	493	(255)	451	(232)
清 武	—	267	263	185	143	334	191	42	(2)	2 139	(1 154)	2 097	(1 152)

注)()内は市内間移動を除く

表－4 管内別面積及び世帯数と人口

平成24年10月1日現在

管内別	面積 (km ²)	世帯数	人 口			性 比 (女=100)	1世帯 当たり 人員	人口密度 (人/km ²)	人口 構成比 (%)
			総数	男	女				
総 数	644.61	173 924	402 436	188 495	213 941	88.1	2.31	624.3	100.0
旧 市	287.08	139 848	317 803	148 319	169 484	87.5	2.27	1 107.0	79.0
本 庁	65.59	91 259	201 424	93 002	108 422	85.8	2.21	3 071.0	50.1
赤 江	25.65	23 914	56 385	26 310	30 075	87.5	2.36	2 198.2	14.0
木 花	65.52	6 798	13 792	7 081	6 711	105.5	2.03	210.5	3.4
青 島	41.76	1 634	3 673	1 714	1 959	87.5	2.25	88.0	0.9
住 吉	26.76	8 357	21 554	10 105	11 449	88.3	2.58	805.5	5.4
生 目	34.48	5 414	14 004	6 593	7 411	89.0	2.59	406.1	3.5
北	27.32	2 472	6 971	3 514	3 457	101.6	2.82	255.2	1.7
佐 土 原	56.84	12 545	33 005	15 616	17 389	89.8	2.63	580.7	8.2
田 野	108.30	4 278	10 932	5 126	5 806	88.3	2.56	100.9	2.7
高 岡	144.58	4 476	11 360	5 267	6 093	86.4	2.54	78.6	2.8
清 武	47.81	12 777	29 336	14 167	15 169	93.4	2.30	613.6	7.3
宮 崎 県	7 735.99	467 185	1 125 909	528 580	597 329	88.5	2.41	145.5	—
市/県(%)	8.3	37.2	35.7	35.7	35.8	—	—	—	—

注1)宮崎県の面積は平成23年10月1日現在(国土地理院公表値)

注2)生目管内に小松台北町を含む

表一五 年齢別(5歳階級)人口動態(平成23年10月1日～平成24年9月30日)

年齢	増減			転入				転出				死亡	
	(出生を除く)			県内		県外		県内		県外		男	女
	総数	男	女	男	女	男	女	男	女	男	女		
総数	△3 031	△1 433	△1 598	2 972	2 916	5 117	3 973	2 310	2 210	5 456	4 518	1 756	1 759
0～4	△ 18	△ 17	△ 1	235	200	352	349	212	211	384	330	8	9
5～9	53	68	△ 15	146	131	241	201	90	111	227	236	2	—
10～14	133	80	53	102	95	144	120	57	40	109	121	—	1
15～19	△ 417	△ 269	△ 148	186	199	257	185	110	122	601	408	1	2
20～24	△ 247	△ 61	△ 186	394	453	812	564	298	362	967	839	2	2
25～29	66	△ 3	69	416	493	784	666	350	393	849	694	4	3
30～34	189	124	65	335	391	646	565	261	308	588	578	8	5
35～39	154	110	44	309	237	540	442	233	176	493	447	13	12
40～44	78	46	32	220	167	401	255	168	107	391	273	16	10
45～49	92	57	35	157	109	302	143	126	55	254	151	22	11
50～54	△ 67	△ 59	△ 8	140	88	204	103	148	86	205	96	50	17
55～59	△ 49	△ 51	2	128	74	163	107	102	68	175	84	65	27
60～64	△ 162	△ 91	△ 71	93	58	144	76	76	53	105	82	147	70
65～69	△ 172	△ 114	△ 58	26	36	48	46	29	26	44	47	115	67
70～74	△ 251	△ 157	△ 94	32	25	40	29	18	24	22	24	189	100
75～79	△ 372	△ 246	△ 126	16	48	15	44	11	16	16	31	250	171
80～84	△ 554	△ 313	△ 241	25	54	14	37	8	20	17	33	327	279
85～89	△ 625	△ 289	△ 336	5	37	6	25	7	20	6	29	287	349
90～94	△ 509	△ 176	△ 333	6	13	4	15	4	8	2	13	180	340
95～99	△ 269	△ 54	△ 215	1	8	—	1	2	4	—	2	53	218
100歳以上	△ 84	△ 18	△ 66	—	—	—	—	—	—	1	—	17	66
不詳 (再掲)	—	—	—	—	—	—	—	—	—	—	—	—	—
15歳未満	168	131	37	483	426	737	670	359	362	720	687	10	10
15～64歳	△ 363	△ 197	△ 166	2 378	2 269	4 253	3 106	1 872	1 730	4 628	3 652	328	159
65歳以上	△ 2 836	△ 1 367	△ 1 469	111	221	127	197	79	118	108	179	1 418	1 590

出生

計	男	女
3 813	1 916	1 897

注1) 年齢は平成24年9月30日を基準とする

注2) 職権の転入・転出数は県内に含む

表-6 年齢別人口

各年10月1日現在

年 齢	平成22年			平成23年			平成24年		
	総 数	男	女	総 数	男	女	総 数	男	女
総 数	400 583	187 619	212 964	401 654	188 012	213 642	402 436	188 495	213 941
0～4	18 675	9 486	9 189	19 110	9 744	9 366	19 072	9 670	9 402
0	3 779	1 896	1 883	3 864	1 980	1 884	3 787	1 898	1 889
1	3 699	1 864	1 835	3 830	1 934	1 896	3 845	1 974	1 871
2	3 789	1 935	1 854	3 757	1 910	1 847	3 825	1 938	1 887
3	3 798	1 960	1 838	3 826	1 947	1 879	3 763	1 900	1 863
4	3 610	1 831	1 779	3 833	1 973	1 860	3 852	1 960	1 892
5～9	18 956	9 614	9 342	18 698	9 478	9 220	18 677	9 529	9 148
5	3 596	1 836	1 760	3 620	1 837	1 783	3 844	1 997	1 847
6	3 779	1 868	1 911	3 636	1 860	1 776	3 628	1 838	1 790
7	3 731	1 923	1 808	3 806	1 875	1 931	3 629	1 854	1 775
8	3 900	1 979	1 921	3 729	1 916	1 813	3 839	1 904	1 935
9	3 950	2 008	1 942	3 907	1 990	1 917	3 737	1 936	1 801
10～14	20 695	10 597	10 098	20 501	10 452	10 049	20 281	10 365	9 916
10	4 015	2 025	1 990	3 987	2 026	1 961	3 969	2 019	1 950
11	4 100	2 165	1 935	4 030	2 038	1 992	3 995	2 034	1 961
12	4 116	2 070	2 046	4 082	2 154	1 928	4 063	2 065	1 998
13	4 265	2 169	2 096	4 142	2 077	2 065	4 107	2 163	1 944
14	4 199	2 168	2 031	4 260	2 157	2 103	4 147	2 084	2 063
15～19	21 027	10 478	10 549	21 450	10 748	10 702	21 503	10 815	10 688
15	4 460	2 306	2 154	4 247	2 186	2 061	4 285	2 165	2 120
16	4 592	2 246	2 346	4 515	2 321	2 194	4 300	2 212	2 088
17	4 481	2 308	2 173	4 605	2 250	2 355	4 511	2 322	2 189
18	4 031	1 986	2 045	4 293	2 170	2 123	4 401	2 124	2 277
19	3 463	1 632	1 831	3 790	1 821	1 969	4 006	1 992	2 014
20～24	19 493	9 136	10 357	18 656	8 753	9 903	18 178	8 616	9 562
20	3 668	1 709	1 959	3 434	1 602	1 832	3 744	1 787	1 957
21	3 802	1 779	2 023	3 641	1 696	1 945	3 370	1 562	1 808
22	3 907	1 841	2 066	3 706	1 727	1 979	3 598	1 710	1 888
23	4 067	1 924	2 143	3 854	1 831	2 023	3 694	1 768	1 926
24	4 049	1 883	2 166	4 021	1 897	2 124	3 772	1 789	1 983
25～29	21 855	10 178	11 677	21 468	9 955	11 513	20 869	9 699	11 170
25	4 225	1 988	2 237	3 961	1 798	2 163	4 014	1 876	2 138
26	4 206	1 958	2 248	4 252	1 995	2 257	3 957	1 808	2 149
27	4 320	2 047	2 273	4 179	1 933	2 246	4 253	1 969	2 284
28	4 602	2 091	2 511	4 390	2 079	2 311	4 230	1 945	2 285
29	4 502	2 094	2 408	4 686	2 150	2 536	4 415	2 101	2 314
30～34	26 011	12 557	13 454	25 159	12 058	13 101	24 547	11 690	12 857
30	4 783	2 334	2 449	4 598	2 150	2 448	4 722	2 180	2 542
31	5 034	2 354	2 680	4 857	2 390	2 467	4 641	2 146	2 495
32	5 096	2 494	2 602	5 066	2 363	2 703	4 879	2 414	2 465
33	5 470	2 633	2 837	5 151	2 513	2 638	5 110	2 409	2 701
34	5 628	2 742	2 886	5 487	2 642	2 845	5 195	2 541	2 654

年齢別人口（つづき）

各年10月1日現在

年 齢	平成22年			平成23年			平成24年		
	総 数	男	女	総 数	男	女	総 数	男	女
35～39	29 052	13 969	15 083	29 334	14 162	15 172	29 306	14 195	15 111
35	5 879	2 777	3 102	5 638	2 742	2 896	5 504	2 666	2 838
36	5 963	2 890	3 073	5 908	2 799	3 109	5 671	2 752	2 919
37	6 102	2 992	3 110	6 005	2 915	3 090	5 934	2 810	3 124
38	5 657	2 715	2 942	6 114	2 987	3 127	6 056	2 953	3 103
39	5 451	2 595	2 856	5 669	2 719	2 950	6 141	3 014	3 127
40～44	25 257	11 833	13 424	26 693	12 475	14 218	27 150	12 818	14 332
40	5 331	2 571	2 760	5 483	2 594	2 889	5 708	2 743	2 965
41	5 300	2 502	2 798	5 336	2 554	2 782	5 487	2 611	2 876
42	5 216	2 376	2 840	5 336	2 506	2 830	5 352	2 558	2 794
43	5 300	2 425	2 875	5 248	2 399	2 849	5 313	2 490	2 823
44	4 110	1 959	2 151	5 290	2 422	2 868	5 290	2 416	2 874
45～49	25 125	11 893	13 232	24 193	11 464	12 729	24 672	11 594	13 078
45	5 085	2 374	2 711	4 106	1 956	2 150	5 325	2 444	2 881
46	5 011	2 376	2 635	5 105	2 389	2 716	4 116	1 973	2 143
47	5 082	2 385	2 697	5 011	2 382	2 629	5 133	2 400	2 733
48	4 930	2 372	2 558	5 068	2 388	2 680	5 043	2 400	2 643
49	5 017	2 386	2 631	4 903	2 349	2 554	5 055	2 377	2 678
50～54	25 888	12 224	13 664	25 453	12 023	13 430	25 267	11 961	13 306
50	5 090	2 388	2 702	5 009	2 389	2 620	4 905	2 359	2 546
51	5 274	2 512	2 762	5 092	2 385	2 707	4 972	2 362	2 610
52	5 091	2 393	2 698	5 262	2 508	2 754	5 053	2 352	2 701
53	5 030	2 354	2 676	5 068	2 389	2 679	5 241	2 494	2 747
54	5 403	2 577	2 826	5 022	2 352	2 670	5 096	2 394	2 702
55～59	29 038	13 813	15 225	28 044	13 343	14 701	26 955	12 702	14 253
55	5 497	2 600	2 897	5 390	2 565	2 825	5 007	2 348	2 659
56	5 489	2 564	2 925	5 487	2 602	2 885	5 382	2 542	2 840
57	5 612	2 687	2 925	5 493	2 552	2 941	5 490	2 602	2 888
58	6 089	2 967	3 122	5 612	2 682	2 930	5 492	2 544	2 948
59	6 351	2 995	3 356	6 062	2 942	3 120	5 584	2 666	2 918
60～64	31 439	14 934	16 505	33 797	15 959	17 838	33 133	15 713	17 420
60	6 497	3 009	3 488	6 379	3 027	3 352	6 054	2 947	3 107
61	7 194	3 437	3 757	6 479	2 998	3 481	6 366	3 020	3 346
62	7 237	3 445	3 792	7 164	3 416	3 748	6 436	2 972	3 464
63	6 601	3 120	3 481	7 211	3 421	3 790	7 112	3 396	3 716
64	3 910	1 923	1 987	6 564	3 097	3 467	7 165	3 378	3 787
65～69	22 867	10 716	12 151	21 791	10 205	11 586	23 555	11 111	12 444
65	4 098	1 950	2 148	3 893	1 915	1 978	6 525	3 065	3 460
66	4 685	2 196	2 489	4 068	1 935	2 133	3 862	1 900	1 962
67	4 613	2 155	2 458	4 659	2 165	2 494	4 057	1 926	2 131
68	4 667	2 109	2 558	4 543	2 113	2 430	4 618	2 139	2 479
69	4 804	2 306	2 498	4 628	2 077	2 551	4 493	2 081	2 412

年齢別人口（つづき）

各年10月1日現在

年 齢	平成22年			平成23年			平成24年		
	総 数	男	女	総 数	男	女	総 数	男	女
70～74	19 556	8 808	10 748	20 193	9 197	10 996	20 454	9 323	11 131
70	3 944	1 837	2 107	4 750	2 267	2 483	4 587	2 055	2 532
71	3 794	1 720	2 074	3 884	1 807	2 077	4 707	2 240	2 467
72	3 757	1 687	2 070	3 738	1 680	2 058	3 833	1 778	2 055
73	4 181	1 832	2 349	3 705	1 649	2 056	3 683	1 641	2 042
74	3 880	1 732	2 148	4 116	1 794	2 322	3 644	1 609	2 035
75～79	17 543	7 356	10 187	17 939	7 628	10 311	18 392	7 771	10 621
75	3 823	1 645	2 178	3 812	1 683	2 129	4 058	1 752	2 306
76	3 565	1 535	2 030	3 745	1 591	2 154	3 746	1 644	2 102
77	3 652	1 485	2 167	3 495	1 495	2 000	3 680	1 536	2 144
78	3 391	1 467	1 924	3 596	1 454	2 142	3 414	1 443	1 971
79	3 112	1 224	1 888	3 291	1 405	1 886	3 494	1 396	2 098
80～84	13 148	5 090	8 058	13 383	5 152	8 231	13 789	5 357	8 432
80	3 009	1 174	1 835	3 023	1 167	1 856	3 196	1 348	1 848
81	2 902	1 162	1 740	2 899	1 120	1 779	2 911	1 097	1 814
82	2 499	988	1 511	2 758	1 064	1 694	2 780	1 064	1 716
83	2 453	951	1 502	2 372	914	1 458	2 647	999	1 648
84	2 285	815	1 470	2 331	887	1 444	2 255	849	1 406
85～89	7 408	2 247	5 161	8 011	2 477	5 534	8 533	2 775	5 758
85	1 989	675	1 314	2 133	736	1 397	2 189	815	1 374
86	1 586	499	1 087	1 866	604	1 262	2 013	687	1 326
87	1 477	438	1 039	1 484	447	1 037	1 744	542	1 202
88	1 286	349	937	1 344	390	954	1 366	396	970
89	1 070	286	784	1 184	300	884	1 221	335	886
90～94	3 302	766	2 536	3 463	828	2 635	3 708	850	2 858
90	1 085	269	816	964	249	715	1 080	263	817
91	656	150	506	949	225	724	848	204	644
92	638	156	482	582	127	455	813	178	635
93	517	123	394	538	125	413	515	107	408
94	406	68	338	430	102	328	452	98	354
95～99	1 049	196	853	1 099	181	918	1 149	212	937
95	310	60	250	338	49	289	367	87	280
96	281	60	221	261	47	214	297	37	260
97	206	33	173	224	44	180	191	34	157
98	158	29	129	165	24	141	172	33	139
99	94	14	80	111	17	94	122	21	101
100歳以上	175	20	155	195	22	173	222	21	201
不詳	3 024	1 708	1 316	3 024	1 708	1 316	3 024	1 708	1 316
(再掲)									
15歳未満	58 326	29 697	28 629	58 309	29 674	28 635	58 030	29 564	28 466
15～64歳	254 185	121 015	133 170	254 247	120 940	133 307	251 580	119 803	131 777
65歳以上	85 048	35 199	49 849	86 074	35 690	50 384	89 802	37 420	52 382

表一七 町・丁・大字別世帯数及び人口

各年10月1日現在

町・丁・大字	平成23年				平成24年				人口増減	
	世帯数	人 口			世帯数	人 口			実質	率(%)
		総数	男	女		総数	男	女		
総 数	172 130	401 654	188 012	213 642	173 924	402 436	188 495	213 941	782	0.19
本 庁	90 780	202 067	93 346	108 721	91 663	202 380	93 460	108 920	313	0.15
中央東地域自治区	12 932	23 911	10 928	12 983	12 980	23 820	10 894	12 926	△ 91	△ 0.38
橘通東1丁目	248	467	204	263	269	494	215	279	27	
橘通東2丁目	103	168	69	99	108	167	65	102	△ 1	
橘通東3丁目	155	231	107	124	160	244	112	132	13	
橘通東4丁目	146	244	102	142	144	241	101	140	△ 3	
橘通東5丁目	490	757	353	404	487	744	338	406	△ 13	
橘通西1丁目	163	295	123	172	172	308	131	177	13	
橘通西2丁目	156	230	108	122	136	205	89	116	△ 25	
橘通西3丁目	8	18	10	8	8	18	10	8	—	
橘通西4丁目	25	47	21	26	28	52	24	28	5	
橘通西5丁目	344	584	271	313	340	572	263	309	△ 12	
松山1丁目	536	779	350	429	561	803	369	434	24	
松山2丁目	176	233	112	121	171	226	113	113	△ 7	
川原町	249	429	195	234	254	428	201	227	△ 1	
旭1丁目	155	260	106	154	158	261	107	154	1	
旭2丁目	84	137	57	80	109	174	69	105	37	
宮田町	223	383	181	202	207	373	175	198	△ 10	
別府町	39	76	32	44	39	76	34	42	—	
広島1丁目	355	661	299	362	363	663	298	365	2	
広島2丁目	347	567	257	310	345	556	248	308	△ 11	
老松1丁目	377	793	372	421	378	789	371	418	△ 4	
老松2丁目	173	348	141	207	173	357	146	211	9	
瀬頭1丁目	236	483	222	261	232	483	219	264	—	
瀬頭2丁目	241	447	200	247	246	447	200	247	—	
錦本町	178	331	169	162	181	326	175	151	△ 5	
錦町	295	579	267	312	300	571	263	308	△ 8	
江平東1丁目	642	1 177	540	637	635	1 165	536	629	△ 12	
江平東2丁目	241	442	209	233	238	431	200	231	△ 11	
江平町1丁目	26	40	24	16	29	44	27	17	4	
江平中町	229	404	188	216	233	392	185	207	△ 12	
江平東町	319	683	297	386	318	687	295	392	4	
高千穂通1丁目	198	284	136	148	197	274	128	146	△ 10	
高千穂通2丁目	273	503	213	290	267	496	205	291	△ 7	
丸島町	260	431	210	221	279	450	219	231	19	
江平西1丁目	262	466	189	277	254	449	185	264	△ 17	
江平西2丁目	193	387	175	212	180	373	171	202	△ 14	
権現町	441	946	423	523	442	940	424	516	△ 6	
北権現町	281	621	290	331	275	606	284	322	△ 15	
柳丸町	974	2 246	1 051	1 195	987	2 216	1 032	1 184	△ 30	
青葉町	395	690	283	407	370	652	271	381	△ 38	
下原町	437	857	426	431	436	855	422	433	△ 2	

注1) プライバシーに配慮し、町・丁・大字単位で人口・世帯数が少ない場合は秘匿処理し、対象箇所は「x」とする

注2) 秘匿した町・丁・大字の数値は近隣の町・丁・大字に合算している

注3) 田野・高岡地区については、平成22年国勢調査結果が町丁大字別に区分できないため、旧行政区域で集計している

町・丁・大字別世帯数及び人口（つづき）

各年10月1日現在

町・丁・大字	平成23年				平成24年				人口増減	
	世帯数	人 口			世帯数	人 口			実質	率(%)
		総数	男	女		総数	男	女		
大 和 町	197	377	196	181	202	381	202	179	4	
堀 川 町	723	1 208	579	629	714	1 200	564	636	△ 8	
吾 妻 町	770	1 500	688	812	777	1 495	709	786	△ 5	
瀬 頭 町	17	33	15	18	18	33	14	19	—	
宮崎駅東2丁目	104	180	87	93	104	176	82	94	△ 4	
宮崎駅東3丁目	448	889	381	508	456	927	403	524	38	
中央西地域自治区	9 862	19 662	8 915	10 747	10 025	19 900	9 020	10 880	238	1.21
清 水 1 丁 目	449	690	308	382	465	715	314	401	25	
清 水 2 丁 目	304	570	252	318	291	549	243	306	△ 21	
清 水 3 丁 目	383	653	292	361	398	680	303	377	27	
大 橋 1 丁 目	572	1 076	477	599	568	1 053	468	585	△ 23	
大 橋 2 丁 目	332	669	308	361	346	700	323	377	31	
大 橋 3 丁 目	971	1 957	886	1 071	1 013	2 032	936	1 096	75	
和知川原1丁目	463	1 082	478	604	455	1 065	466	599	△ 17	
和知川原2丁目	309	617	303	314	311	610	302	308	△ 7	
和知川原3丁目	291	596	292	304	288	569	279	290	△ 27	
西 池 町	298	650	301	349	299	658	296	362	8	
原 町	220	381	161	220	228	387	166	221	6	
花 殿 町	219	437	210	227	230	453	217	236	16	
中 津 瀬 町	387	809	395	414	380	778	377	401	△ 31	
丸 山 1 丁 目	316	603	266	337	315	592	262	330	△ 11	
丸 山 2 丁 目	607	1 060	479	581	610	1 069	483	586	9	
船 塚 1 丁 目	225	437	171	266	239	456	184	272	19	
船 塚 2 丁 目	362	801	373	428	377	834	388	446	33	
船 塚 3 丁 目	331	746	318	428	333	738	317	421	△ 8	
霧 島 1 丁 目	182	406	173	233	234	535	230	305	129	
霧 島 2 丁 目	507	1 166	521	645	519	1 184	528	656	18	
霧 島 3 丁 目	314	588	266	322	332	604	269	335	16	
霧 島 4 丁 目	364	699	326	373	364	713	328	385	14	
霧 島 5 丁 目	154	309	137	172	154	323	147	176	14	
祇 園 1 丁 目	234	591	284	307	224	589	287	302	△ 2	
祇 園 2 丁 目	280	594	273	321	267	564	259	305	△ 30	
祇 園 3 丁 目	431	783	350	433	444	783	347	436	—	
祇 園 4 丁 目	357	692	315	377	341	667	301	366	△ 25	
小 戸 地 域 自 治 区	6 351	11 017	5 046	5 971	6 384	11 073	5 111	5 962	56	0.51
大 工 1 丁 目	450	657	312	345	466	693	329	364	36	
大 工 2 丁 目	644	1 336	594	742	649	1 340	599	741	4	
大 工 3 丁 目	930	1 478	753	725	942	1 491	763	728	13	
鶴 島 1 丁 目	265	457	207	250	260	447	205	242	△ 10	
鶴 島 2 丁 目	290	605	266	339	296	617	273	344	12	
鶴 島 3 丁 目	848	1 686	751	935	865	1 729	780	949	43	
松 橋 1 丁 目	340	577	257	320	339	573	255	318	△ 4	
松 橋 2 丁 目	361	622	290	332	357	621	288	333	△ 1	

注1) プライバシーに配慮し、町・丁・大字単位で人口・世帯数が少ない場合は秘匿処理し、対象箇所は「x」とする

注2) 秘匿した町・丁・大字の数値は近隣の町・丁・大字に合算している

注3) 田野・高岡地区については、平成22年国勢調査結果が町丁大字別に区分できないため、旧行政区域で集計している

町・丁・大字別世帯数及び人口（つづき）

各年10月1日現在

町・丁・大字	平成23年				平成24年				人口増減	
	世帯数	人 口			世帯数	人 口			実質	率(%)
		総数	男	女		総数	男	女		
末 広 1 丁 目	415	610	278	332	407	599	273	326	△ 11	
末 広 2 丁 目	251	355	180	175	249	352	180	172	△ 3	
元 宮 町	219	360	158	202	201	333	144	189	△ 27	
高 松 町	133	491	198	293	132	491	205	286	—	
西 高 松 町	148	216	104	112	141	219	111	108	3	
南 高 松 町	206	313	135	178	222	325	144	181	12	
北 高 松 町	141	213	106	107	153	220	100	120	7	
千 草 町	379	558	232	326	387	553	243	310	△ 5	
中 央 通	24	39	18	21	18	32	17	15	△ 7	
上 野 町	307	444	207	237	300	438	202	236	△ 6	
大 宮 地 域 自 治 区	11 153	25 469	11 722	13 747	11 216	25 434	11 665	13 769	△ 35	△ 0.14
池 内 町	713	2,090	916	1,174	714	2,086	909	1,177	△ 4	
南 方 町	207	570	267	303	209	562	265	297	△ 8	
平 和 が 丘 東 町	246	587	267	320	244	576	262	314	△ 11	
平 和 が 丘 西 町	520	1,120	515	605	505	1,080	490	590	△ 40	
平 和 が 丘 北 町	262	660	310	350	267	668	311	357	8	
下 北 方 町	3,326	7,779	3,609	4,170	3,359	7,814	3,618	4,196	35	
花 ケ 島 町	2,032	4,663	2,171	2,492	2,040	4,678	2,158	2,520	15	
南 花 ケ 島 町	429	974	448	526	432	963	450	513	△ 11	
神 宮 西 1 丁 目	499	1,077	499	578	500	1,048	483	565	△ 29	
神 宮 西 2 丁 目	463	980	461	519	477	980	447	533	—	
矢 の 先 町	273	569	255	314	274	562	252	310	△ 7	
神 宮 1 丁 目	468	993	434	559	457	962	427	535	△ 31	
神 宮 2 丁 目	204	392	176	216	210	412	182	230	20	
神 宮 町	24	73	39	34	24	76	39	37	3	
神 宮 東 1 丁 目	534	1,091	499	592	533	1,088	499	589	△ 3	
神 宮 東 2 丁 目	453	873	413	460	467	889	421	468	16	
神 宮 東 3 丁 目	500	978	443	535	504	990	452	538	12	
東 大 宮 地 域 自 治 区	6 121	15 341	7 170	8 171	6 183	15 337	7 156	8 181	△ 4	△ 0.03
大 島 町	2,391	5,741	2,672	3,069	2,412	5,752	2,683	3,069	11	
波 島 1 丁 目	538	1,243	583	660	537	1,223	574	649	△ 20	
波 島 2 丁 目	500	1,185	561	624	506	1,179	546	633	△ 6	
東 大 宮 1 丁 目	228	562	254	308	230	557	255	302	△ 5	
東 大 宮 2 丁 目	398	974	475	499	397	953	462	491	△ 21	
東 大 宮 3 丁 目	193	467	229	238	194	468	230	238	1	
東 大 宮 4 丁 目	371	950	431	519	379	944	422	522	△ 6	
村 角 町	1,101	3,013	1,385	1,628	1,121	3,040	1,408	1,632	27	
桜 町	401	1,206	580	626	407	1,221	576	645	15	
大 淀 地 域 自 治 区	10 442	23 996	11 120	12 876	10 493	24 066	11 149	12 917	70	0.29
大 淀 1 丁 目	220	442	211	231	222	426	197	229	△ 16	
大 淀 2 丁 目	167	345	163	182	167	341	165	176	△ 4	

町・丁・大字別世帯数及び人口（つづき）

各年10月1日現在

町・丁・大字	平成23年				平成24年				人口増減	
	世帯数	人 口			世帯数	人 口			実質	率(%)
		総数	男	女		総数	男	女		
大 淀 3 丁 目	124	221	100	121	125	223	98	125	2	
大 淀 4 丁 目	202	287	126	161	189	272	123	149	△ 15	
東大淀 1 丁 目	235	476	227	249	239	484	232	252	8	
東大淀 2 丁 目	139	275	131	144	129	266	126	140	△ 9	
太 田 1 丁 目	220	521	228	293	236	559	247	312	38	
太 田 2 丁 目	195	427	198	229	187	396	182	214	△ 31	
太 田 3 丁 目	181	338	165	173	178	336	157	179	△ 2	
太 田 4 丁 目	177	353	152	201	184	365	158	207	12	
中村東 1 丁 目	229	388	173	215	213	380	167	213	△ 8	
中村東 2 丁 目	220	384	197	187	212	363	186	177	△ 21	
中村東 3 丁 目	166	216	109	107	176	227	116	111	11	
中村西 1 丁 目	164	288	137	151	193	347	157	190	59	
中村西 2 丁 目	259	463	209	254	276	491	214	277	28	
中村西 3 丁 目	179	303	152	151	183	302	156	146	△ 1	
南 町 3 丁 目	12	27	8	19	14	28	9	19	1	
淀 川 1 丁 目	186	433	188	245	182	437	192	245	4	
淀 川 2 丁 目	164	302	137	165	165	306	139	167	4	
淀 川 3 丁 目	168	381	162	219	162	359	151	208	△ 22	
谷 川 1 丁 目	131	300	128	172	141	309	138	171	9	
谷 川 2 丁 目	199	429	202	227	205	422	197	225	△ 7	
谷 川 3 丁 目	71	197	90	107	42	169	71	98	△ 28	
谷 川 町 3 丁 目	4	10	5	5	4	10	5	5	—	
天 満 1 丁 目	142	239	120	119	147	250	131	119	11	
天 満 2 丁 目	121	258	114	144	119	249	106	143	△ 9	
天 満 3 丁 目	247	536	230	306	252	538	230	308	2	
天 満 町	154	274	153	121	160	277	157	120	3	
京 塚 1 丁 目	93	175	79	96	93	179	86	93	4	
京 塚 2 丁 目	70	137	59	78	74	144	66	78	7	
京 塚 町	125	269	134	135	125	263	135	128	△ 6	
大 坪 東 1 丁 目	222	537	259	278	232	595	287	308	58	
大 坪 東 2 丁 目	215	554	260	294	207	538	249	289	△ 16	
大 坪 東 3 丁 目	260	664	294	370	261	675	302	373	11	
大 坪 西 1 丁 目	288	685	271	414	281	653	263	390	△ 32	
大 坪 西 2 丁 目	303	747	321	426	307	726	311	415	△ 21	
大 坪 町	191	433	206	227	196	437	214	223	4	
花 山 手 東 1 丁 目	331	880	424	456	341	917	432	485	37	
花 山 手 東 2 丁 目	289	812	371	441	295	852	393	459	40	
花 山 手 東 3 丁 目	284	836	390	446	289	821	384	437	△ 15	
花 山 手 西 1 丁 目	300	872	413	459	301	877	411	466	5	
花 山 手 西 2 丁 目	324	994	477	517	328	986	473	513	△ 8	
福 島 町	190	596	294	302	184	608	302	306	12	
福 島 町 1 丁 目	x	x	x	x	x	x	x	x	x	
福 島 町 2 丁 目	46	98	50	48	48	101	50	51	3	
福 島 町 3 丁 目	148	280	135	145	150	270	133	137	△ 10	
古 城 町	355	1 030	452	578	358	1 019	446	573	△ 11	
北 川 内 町	231	619	286	333	225	603	278	325	△ 16	
源 藤 町	1 132	2 433	1 176	1 257	1 124	2 433	1 179	1 254	—	

注1) プライバシーに配慮し、町・丁・大字単位で人口・世帯数が少ない場合は秘匿処理し、対象箇所は「x」とする

注2) 秘匿した町・丁・大字の数値は近隣の町・丁・大字に合算している

注3) 田野・高岡地区については、平成22年国勢調査結果が町丁大字別に区分できないため、旧行政区域で集計している

町・丁・大字別世帯数及び人口（つづき）

各年10月1日現在

町・丁・大字	平成23年				平成24年				人口増減	
	世帯数	人 口			世帯数	人 口			実質	率(%)
		総数	男	女		総数	男	女		
薫る坂1丁目	143	493	215	278	142	498	217	281	5	
薫る坂2丁目	226	739	339	400	230	739	331	408	—	
大塚地域自治区	8 543	20 508	9 660	10 848	8 645	20 640	9 710	10 930	132	0.64
大塚町	7 354	17 626	8 310	9 316	7 454	17 746	8 350	9 396	120	
江南1丁目	339	801	374	427	347	812	376	436	11	
江南2丁目	401	967	454	513	403	970	458	512	3	
江南3丁目	182	425	187	238	182	429	191	238	4	
江南4丁目	267	689	335	354	259	683	335	348	△ 6	
橿地域自治区	17 038	40 914	19 116	21 798	17 435	41 278	19 313	21 965	364	0.89
山崎町	409	1 147	515	632	423	1 151	494	657	4	
阿波岐原町	1 396	3 875	1 809	2 066	1 472	3 963	1 863	2 100	88	
新別府町	1 145	2 962	1 382	1 580	1 170	2 958	1 388	1 570	△ 4	
昭栄町	18	35	16	19	46	93	47	46	58	
新栄町	x	x	x	x	x	x	x	x	x	
稗原町	124	284	138	146	142	293	145	148	9	
吉村町	6 576	16 007	7 416	8 591	6 683	16 131	7 487	8 644	124	
浮城町	75	225	106	119	81	232	111	121	7	
新城町	364	928	427	501	428	1 025	465	560	97	
曾師町	590	1 337	625	712	592	1 329	623	706	△ 8	
宮脇町	225	508	274	234	234	509	284	225	1	
浄土江町	x	x	x	x	x	x	x	x	x	
昭和町	496	985	452	533	499	989	467	522	4	
永楽町	546	1 111	511	600	561	1 146	538	608	35	
潮見町	737	1 575	758	817	746	1 557	772	785	△ 18	
大王町	223	511	242	269	227	523	247	276	12	
出来島町	415	951	435	516	415	935	424	511	△ 16	
前原町	29	67	31	36	29	68	32	36	1	
中西町	790	2 022	962	1 060	794	1 996	939	1 057	△ 26	
高洲町	845	2 016	949	1 067	829	2 010	937	1 073	△ 6	
一の宮町	286	613	293	320	289	595	281	314	△ 18	
日ノ出町	318	648	311	337	325	655	312	343	7	
田代町	849	1 832	852	980	869	1 871	862	1 009	39	
小戸町	411	978	466	512	413	958	453	505	△ 20	
港1丁目	x	x	x	x	x	x	x	x	x	
港2丁目	—	—	—	—	—	—	—	—	—	
港3丁目	—	—	—	—	—	—	—	—	—	
港東1丁目	—	—	—	—	—	—	—	—	—	
港東2丁目	—	—	—	—	—	—	—	—	—	
港東3丁目	—	—	—	—	—	—	—	—	—	
宮崎駅東1丁目	171	297	146	151	168	291	142	149	△ 6	

町・丁・大字別世帯数及び人口（つづき）

各年10月1日現在

町・丁・大字	平成23年				平成24年				人口増減	
	世帯数	人 口			世帯数	人 口			実質	率(%)
		総数	男	女		総数	男	女		
大塚台地域自治区	3 166	7 347	3 292	4 055	3 124	7 156	3 184	3 972	△ 191	△ 2.60
大塚台東1丁目	369	907	421	486	362	871	403	468	△ 36	
大塚台東2丁目	151	360	162	198	146	346	154	192	△ 14	
大塚台西1丁目	892	2 179	963	1 216	869	2 104	933	1 171	△ 75	
大塚台西2丁目	567	1 262	578	684	572	1 260	581	679	△ 2	
大塚台西3丁目	1 187	2 639	1 168	1 471	1 175	2 575	1 113	1 462	△ 64	
生目台地域自治区	3 080	8 472	3 827	4 645	3 084	8 310	3 732	4 578	△ 162	△ 1.91
生目台東1丁目	237	603	277	326	240	580	265	315	△ 23	
生目台東2丁目	254	609	280	329	257	620	286	334	11	
生目台東3丁目	546	1 509	672	837	546	1 490	665	825	△ 19	
生目台東4丁目	654	1 826	803	1 023	661	1 802	793	1 009	△ 24	
生目台東5丁目	135	365	176	189	138	374	179	195	9	
生目台西1丁目	150	402	192	210	150	388	182	206	△ 14	
生目台西2丁目	575	1 677	744	933	561	1 613	707	906	△ 64	
生目台西3丁目	92	285	135	150	95	297	140	157	12	
生目台西4丁目	239	648	296	352	240	620	278	342	△ 28	
生目台西5丁目	198	548	252	296	196	526	237	289	△ 22	
小松台地域自治区	2 092	5 430	2 550	2 880	2 094	5 366	2 526	2 840	△ 64	△ 1.18
小松台北町	408	969	463	506	404	956	458	498	△ 13	
小松台東1丁目	237	623	299	324	235	602	286	316	△ 21	
小松台東2丁目	225	584	278	306	233	595	285	310	11	
小松台東3丁目	192	489	239	250	200	484	237	247	△ 5	
小松台西1丁目	81	215	94	121	77	210	91	119	△ 5	
小松台西2丁目	123	341	172	169	126	349	177	172	8	
小松台西3丁目	208	538	252	286	205	525	249	276	△ 13	
小松台南町	179	600	280	320	179	590	272	318	△ 10	
桜ヶ丘町	439	1 071	473	598	435	1 055	471	584	△ 16	
赤江地域自治区	23 691	56 263	26 248	30 015	23 914	56 385	26 310	30 075	122	0.22
大字恒久	3 886	8 590	4 007	4 583	3 933	8 634	4 048	4 586	44	
恒久1丁目	308	651	293	358	343	707	321	386	56	
恒久2丁目	330	723	346	377	327	720	345	375	△ 3	
恒久3丁目	451	901	403	498	460	929	414	515	28	
恒久4丁目	347	780	383	397	352	767	378	389	△ 13	
恒久5丁目	410	1 020	505	515	405	1 005	496	509	△ 15	
恒久6丁目	379	818	387	431	375	808	379	429	△ 10	
恒久南1丁目	440	819	387	432	433	819	404	415	—	
恒久南2丁目	494	1 089	504	585	494	1 094	515	579	5	
恒久南3丁目	445	942	460	482	439	920	448	472	△ 22	
恒久南4丁目	149	329	140	189	146	319	136	183	△ 10	
城ヶ崎1丁目	186	403	188	215	188	414	195	219	11	

注1) プライバシーに配慮し、町・丁・大字単位で人口・世帯数が少ない場合は秘匿処理し、対象箇所は「x」とする

注2) 秘匿した町・丁・大字の数値は近隣の町・丁・大字に合算している

注3) 田野・高岡地区については、平成22年国勢調査結果が町丁大字別に区分できないため、旧行政区域で集計している

町・丁・大字別世帯数及び人口（つづき）

各年10月1日現在

町・丁・大字	平成23年				平成24年				人口増減	
	世帯数	人 口			世帯数	人 口			実質	率(%)
		総数	男	女		総数	男	女		
城ヶ崎 2 丁目	420	1 015	480	535	424	1 013	472	541	△ 2	
城ヶ崎 3 丁目	396	720	351	369	409	729	346	383	9	
城ヶ崎 4 丁目	349	784	376	408	341	766	370	396	△ 18	
宮の元町	69	156	70	86	67	147	66	81	△ 9	
大字 田吉	1 216	2 772	1 298	1 474	1 230	2 776	1 286	1 490	4	
大字 赤江	2 003	4 821	2 306	2 515	2 002	4 734	2 248	2 486	△ 87	
月見ヶ丘 1 丁目	334	750	331	419	337	750	337	413	—	
月見ヶ丘 2 丁目	629	1 346	626	720	631	1 356	628	728	10	
月見ヶ丘 3 丁目	218	521	245	276	216	507	233	274	△ 14	
月見ヶ丘 4 丁目	389	887	415	472	388	910	421	489	23	
月見ヶ丘 5 丁目	544	1 142	510	632	545	1 135	507	628	△ 7	
月見ヶ丘 6 丁目	443	964	435	529	447	947	436	511	△ 17	
月見ヶ丘 7 丁目	190	481	234	247	186	465	228	237	△ 16	
大字 本郷 北方	2 070	5 188	2 422	2 766	2 142	5 290	2 460	2 830	102	
大字 本郷 南方	2 386	6 032	2 718	3 314	2 404	5 995	2 727	3 268	△ 37	
希望ヶ丘 1 丁目	320	786	344	442	314	752	322	430	△ 34	
希望ヶ丘 2 丁目	241	616	283	333	244	610	284	326	△ 6	
希望ヶ丘 3 丁目	463	1 086	494	592	455	1 093	501	592	7	
希望ヶ丘 4 丁目	350	810	372	438	355	808	368	440	△ 2	
本郷 1 丁目	189	468	226	242	208	499	242	257	31	
本郷 2 丁目	139	348	151	197	137	342	145	197	△ 6	
本郷 3 丁目	189	459	206	253	182	457	204	253	△ 2	
大字 郡司分	910	2 446	1 170	1 276	920	2 466	1 172	1 294	20	
東宮 1 丁目	403	1 227	582	645	410	1 249	594	655	22	
東宮 2 丁目	359	1 282	627	655	369	1 331	648	683	49	
まなび野 1 丁目	235	764	357	407	239	791	365	426	27	
まなび野 2 丁目	360	1 184	550	634	363	1 185	553	632	1	
まなび野 3 丁目	52	143	66	77	54	146	68	78	3	
木花地域自治区	6 798	13 916	7 090	6 826	6 798	13 792	7 081	6 711	△ 124	△ 0.89
大字 熊野	2 026	4 145	2 168	1 977	2 037	4 139	2 179	1 960	△ 6	
大字 加江田	486	1 288	589	699	490	1 272	593	679	△ 16	
大字 鏡洲	306	773	375	398	307	772	383	389	△ 1	
学園木花台西 1 丁目	230	571	279	292	200	544	266	278	△ 27	
学園木花台西 2 丁目	55	56	36	20	55	56	38	18	—	
学園木花台北 1 丁目	103	300	137	163	108	311	145	166	11	
学園木花台北 2 丁目	226	599	278	321	221	586	265	321	△ 13	
学園木花台北 3 丁目	597	1 540	699	841	596	1 509	696	813	△ 31	
学園木花台南 1 丁目	133	377	186	191	130	362	182	180	△ 15	
学園木花台南 2 丁目	217	571	262	309	224	561	259	302	△ 10	
学園木花台南 3 丁目	386	954	454	500	377	920	437	483	△ 34	
学園木花台桜 1 丁目	1 196	1 576	924	652	1 197	1 572	926	646	△ 4	
学園木花台桜 2 丁目	837	1 166	703	463	856	1 188	712	476	22	

町・丁・大字別世帯数及び人口（つづき）

各年10月1日現在

町・丁・大字	平成23年				平成24年				人口増減	
	世帯数	人 口			世帯数	人 口			実質	率(%)
		総数	男	女		総数	男	女		
青島地域自治区	1 635	3 726	1 736	1 990	1 634	3 673	1 714	1 959	△ 53	△ 1.42
青島 1 丁目	115	273	118	155	110	273	123	150	—	
青島 2 丁目	159	380	169	211	156	365	167	198	△ 15	
青島 3 丁目	221	475	221	254	224	473	218	255	△ 2	
青島 4 丁目	154	406	167	239	158	412	166	246	6	
青島 5 丁目	104	237	108	129	102	235	107	128	△ 2	
青島 6 丁目	105	236	114	122	103	226	108	118	△ 10	
青島西 1 丁目	82	226	120	106	91	232	123	109	6	
青島西 2 丁目	105	235	114	121	107	235	119	116	—	
大字折生迫	115	272	127	145	112	259	121	138	△ 13	
大字内海	475	986	478	508	471	963	462	501	△ 23	
住吉地域自治区	8 196	21 317	9 971	11 346	8 357	21 554	10 105	11 449	237	1.11
大字芳士	2 167	5 372	2 477	2 895	2 179	5 398	2 492	2 906	26	
大字新名爪	1 083	2 822	1 367	1 455	1 130	2 949	1 433	1 516	127	
大字島之内	4 042	10 632	4 981	5 651	4 127	10 719	5 029	5 690	87	
大字広原	415	1 322	625	697	419	1 310	628	682	△ 12	
大字塩路	489	1 169	521	648	502	1 178	523	655	9	
生日地域自治区	4 845	12 759	5 998	6 761	5 010	13 048	6 135	6 913	289	2.27
大字浮田	615	1 665	778	887	652	1 744	821	923	79	
大字生日	192	557	250	307	196	559	247	312	2	
大字長嶺	101	250	116	134	103	248	116	132	△ 2	
大字細江	435	1 152	545	607	454	1 192	565	627	40	
大字富吉	499	1 290	605	685	507	1 297	611	686	7	
大字有田	213	567	272	295	218	566	281	285	△ 1	
大字柏原	203	510	248	262	201	499	242	257	△ 11	
大字跡江	656	1 997	930	1 067	651	1 978	917	1 061	△ 19	
大字小松	1 931	4 771	2 254	2 517	2 028	4 965	2 335	2 630	194	
北地域自治区	2 486	7 114	3 572	3 542	2 472	6 971	3 514	3 457	△ 143	△ 2.01
大字上北方	140	363	177	186	140	359	172	187	△ 4	
大字瓜生野	782	2 021	955	1 066	782	1 973	944	1 029	△ 48	
大字大瀬町	602	1 710	784	926	597	1 659	765	894	△ 51	
大字糸原	650	2 203	1 270	933	644	2 197	1 258	939	△ 6	
大字金崎	181	483	229	254	176	453	219	234	△ 30	
大字吉野	88	228	111	117	89	220	111	109	△ 8	
大字堤内	43	106	46	60	44	110	45	65	4	
佐土原地域自治区	12 413	33 003	15 591	17 412	12 545	33 005	15 616	17 389	2	0.01
下田島	5 758	15 112	7 137	7 975	5 817	15 145	7 159	7 986	33	
下那珂	2 973	8 008	3 770	4 238	3 022	8 056	3 782	4 274	48	

注1) プライバシーに配慮し、町・丁・大字単位で人口・世帯数が少ない場合は秘匿処理し、対象箇所は「x」とする

注2) 秘匿した町・丁・大字の数值は近隣の町・丁・大字に合算している

注3) 田野・高岡地区については、平成22年国勢調査結果が町丁大字別に区分できないため、旧行政区域で集計している

町・丁・大字別世帯数及び人口（つづき）

各年10月1日現在

町・丁・大字	平成23年				平成24年				人口増減	
	世帯数	人 口			世帯数	人 口			実質	率(%)
		総数	男	女		総数	男	女		
上 田 島	1 983	5 170	2 443	2 727	1 997	5 109	2 424	2 685	△ 61	
東 上 那 珂	1 006	2 847	1 340	1 507	1 004	2 821	1 338	1 483	△ 26	
西 上 那 珂	416	1 160	572	588	413	1 142	561	581	△ 18	
下 富 田	10	28	14	14	9	26	13	13	△ 2	
伊 倉	—	—	—	—	—	—	—	—	—	
石 崎 1 丁 目	46	121	60	61	44	112	56	56	△ 9	
石 崎 2 丁 目	106	268	126	142	125	318	157	161	50	
石 崎 3 丁 目	89	223	102	121	88	212	100	112	△ 11	
松 小 路	26	66	27	39	26	64	26	38	△ 2	
田 野 地 域 自 治 区	4 238	10 992	5 141	5 851	4 278	10 932	5 126	5 806	△ 60	△ 0.55
北 分 団	…	…	…	…	…	…	…	…	…	
中 央 分 団	…	…	…	…	…	…	…	…	…	
南 分 団	…	…	…	…	…	…	…	…	…	
西 分 団	…	…	…	…	…	…	…	…	…	
東 分 団	…	…	…	…	…	…	…	…	…	
高 岡 地 域 自 治 区	4 427	11 386	5 273	6 113	4 476	11 360	5 267	6 093	△ 26	△ 0.23
中 央	…	…	…	…	…	…	…	…	…	
東 高 岡	…	…	…	…	…	…	…	…	…	
穆 佐	…	…	…	…	…	…	…	…	…	
内 山	…	…	…	…	…	…	…	…	…	
浦 之 名	…	…	…	…	…	…	…	…	…	
去 川	…	…	…	…	…	…	…	…	…	
清 武 合 併 特 例 区	12 621	29 111	14 046	15 065	12 777	29 336	14 167	15 169	225	0.77
加 納 1 丁 目	248	448	234	214	253	435	225	210	△ 13	
加 納 2 丁 目	175	291	171	120	182	315	182	133	24	
加 納 3 丁 目	115	276	121	155	118	281	128	153	5	
加 納 4 丁 目	64	122	65	57	69	129	68	61	7	
加 納 5 丁 目	128	165	91	74	125	157	90	67	△ 8	
船 引	1 477	3 219	1 525	1 694	1 473	3 169	1 503	1 666	△ 50	
今 泉	2 689	6 842	3 348	3 494	2 735	6 861	3 359	3 502	19	
木 原	1 735	3 494	1 646	1 848	1 725	3 458	1 632	1 826	△ 36	
正 手 1 丁 目	343	733	360	373	354	763	373	390	30	
正 手 2 丁 目	349	704	346	358	369	737	366	371	33	
正 手 3 丁 目	216	448	211	237	213	458	213	245	10	
池 田 台	595	1 641	767	874	604	1 651	772	879	10	
池 田 台 北	414	1 452	694	758	422	1 485	710	775	33	
あ さ ひ 1 丁 目	91	237	127	110	89	234	126	108	△ 3	
あ さ ひ 2 丁 目	90	148	76	72	91	143	72	71	△ 5	
加 納	3 632	8 415	4 030	4 385	3 690	8 572	4 108	4 464	157	
新 町 1 丁 目	72	141	73	68	71	137	69	68	△ 4	
新 町 2 丁 目	188	335	161	174	194	351	171	180	16	

付録1 県内市町村別世帯数及び人口

各年10月1日現在

市町村	平成24年				平成23年	平成23年→平成24年	
	世帯数	人口			人口 総数	人口 増減数	人口 増減率(%)
		総数	男	女			
宮崎県	467 185	1 125 909	528 580	597 329	1 130 912	△5 003	△ 0.4
市部計	395 735	939 189	440 181	499 008	942 758	△3 569	△ 0.4
宮崎市	173 924	402 436	188 495	213 941	401 654	782	0.2
宮崎	139 848	317 803	148 319	169 484	317 162	641	0.2
佐土原	12 545	33 005	15 616	17 389	33 003	2	0.0
田野	4 278	10 932	5 126	5 806	10 992	△ 60	△ 0.5
高岡	4 476	11 360	5 267	6 093	11 386	△ 26	△ 0.2
清武	12 777	29 336	14 167	15 169	29 111	225	0.8
都城市	70 498	168 053	78 746	89 307	168 944	△ 891	△ 0.5
延岡市	53 201	129 302	60 637	68 665	130 413	△1 111	△ 0.9
日南市	23 436	56 301	26 404	29 897	57 092	△ 791	△ 1.4
小林市	19 816	47 770	22 245	25 525	47 963	△ 193	△ 0.4
日向市	25 171	62 648	29 684	32 964	63 038	△ 390	△ 0.6
串間市	8 375	19 841	9 183	10 658	20 124	△ 283	△ 1.4
西都市	12 238	31 994	15 048	16 946	32 263	△ 269	△ 0.8
えびの市	9 076	20 844	9 739	11 105	21 267	△ 423	△ 2.0
北諸県郡	9 750	25 118	11 650	13 468	24 873	245	1.0
三股町	9 750	25 118	11 650	13 468	24 873	245	1.0
西諸県郡	4 055	9 675	4 595	5 080	9 867	△ 192	△ 1.9
高原町	4 055	9 675	4 595	5 080	9 867	△ 192	△ 1.9
東諸県郡	10 636	27 619	12 904	14 715	27 916	△ 297	△ 1.1
国富町	7 749	20 343	9 498	10 845	20 659	△ 316	△ 1.5
綾町	2 887	7 276	3 406	3 870	7 257	19	0.3
児湯郡	27 981	73 362	35 043	38 319	73 820	△ 458	△ 0.6
高鍋町	8 790	21 644	10 247	11 397	21 684	△ 40	△ 0.2
新富町	6 472	17 856	8 802	9 054	17 931	△ 75	△ 0.4
西米良村	591	1 214	597	617	1 216	△ 2	△ 0.2
木城町	1 950	5 145	2 390	2 755	5 173	△ 28	△ 0.5
川南町	6 159	16 740	7 973	8 767	16 888	△ 148	△ 0.9
都農町	4 019	10 763	5 034	5 729	10 928	△ 165	△ 1.5
東臼杵郡	11 315	29 420	14 051	15 369	29 620	△ 200	△ 0.7
門川町	6 913	18 637	8 826	9 811	18 678	△ 41	△ 0.2
諸塚村	708	1 829	883	946	1 861	△ 32	△ 1.7
椎葉村	1 201	2 987	1 487	1 500	3 044	△ 57	△ 1.9
美郷町	2 493	5 967	2 855	3 112	6 037	△ 70	△ 1.2
西臼杵郡	7 713	21 749	10 278	11 471	22 188	△ 439	△ 2.0
高千穂町	4 768	13 241	6 238	7 003	13 507	△ 266	△ 2.0
日之影町	1 597	4 249	2 007	2 242	4 338	△ 89	△ 2.1
五ヶ瀬町	1 348	4 259	2 033	2 226	4 343	△ 84	△ 1.9

注) 宮崎県人口は、社会動態について県外分のみを推計要素としているので、市町村の積み上げ人口には一致しない

資料: 宮崎県統計調査課

付録2 中核市の世帯数及び人口

各年10月1日現在

中核市名	平成24年				平成23年	平成23年→平成24年	
	世帯数	人 口			人口 総数	人口 増減数	人口 増減率(%)
		総数	男	女			
※1 函 館 市	143 899	277 725	126 835	150 890	280 311	△2 586	△ 0.9
旭 川 市	155 729	343 402	157 888	185 514	346 082	△2 680	△ 0.8
青 森 市	120 442	295 683	136 944	158 739	298 033	△2 350	△ 0.8
盛 岡 市	127 989	299 986	142 101	157 885	299 518	468	0.2
秋 田 市	133 332	321 783	151 322	170 461	322 534	△ 751	△ 0.2
郡 山 市	131 674	328 188	161 718	166 470	332 482	△4 294	△ 1.3
い わ き 市	127 643	330 218	159 982	170 236	334 221	△4 003	△ 1.2
宇 都 宮 市	215 616	514 798	256 212	258 586	513 019	1 779	0.3
前 橋 市	134 842	337 512	164 543	172 969	338 981	△1 469	△ 0.4
高 崎 市	149 712	371 641	181 774	189 867	371 915	△ 274	△ 0.1
川 越 市	140 174	346 538	173 329	173 209	344 797	1 741	0.5
船 橋 市	265 327	611 799	307 270	304 529	610 434	1 365	0.2
柏 市	165 375	404 578	200 809	203 769	405 658	△1 080	△ 0.3
横 須 賀 市	165 022	413 302	206 315	206 987	416 252	△2 950	△ 0.7
富 山 市	162 459	421 065	204 298	216 767	421 630	△ 565	△ 0.1
金 沢 市	194 371	463 511	224 800	238 711	462 862	649	0.1
長 野 市	148 430	379 867	183 304	196 563	380 768	△ 901	△ 0.2
岐 阜 市	162 373	412 262	196 123	216 139	412 791	△ 529	△ 0.1
豊 橋 市	141 329	375 291	187 650	187 641	376 058	△ 767	△ 0.2
岡 崎 市	139 216	374 188	188 674	185 514	373 656	532	0.1
豊 田 市	164 487	421 408	220 887	200 521	420 848	560	0.1
大 津 市	139 309	340 520	164 649	175 871	339 027	1 493	0.4
※2 豊 中 市	169 155	391 536	185 645	205 891	390 254	1 282	0.3
高 槻 市	146 939	355 543	170 492	185 051	356 235	△ 692	△ 0.2
東 大 阪 市	218 613	507 616	248 563	259 053	503 601	4 015	0.8
姫 路 市	210 216	536 300	259 396	276 904	536 370	△ 70	△ 0.0
尼 崎 市	210 763	450 264	219 313	230 951	452 020	△1 756	△ 0.4
西 宮 市	204 463	484 702	228 166	256 536	483 598	1 104	0.2
奈 良 市	156 058	366 165	172 705	193 460	365 929	236	0.1
和 歌 山 市	154 354	367 629	172 539	195 090	367 784	△ 155	△ 0.0
※3 倉 敷 市	198 377	477 698	231 117	246 581	476 783	915	0.2
福 山 市	182 871	462 114	223 165	238 949	461 836	278	0.1
下 関 市	118 186	276 183	127 835	148 348	278 619	△2 436	△ 0.9
高 松 市	177 728	420 292	203 598	216 694	419 997	295	0.1
松 山 市	227 780	516 856	241 172	275 684	517 102	△ 246	△ 0.0
高 知 市	152 327	341 949	158 873	183 076	342 769	△ 820	△ 0.2
久 留 米 市	118 711	301 998	143 781	158 217	302 187	△ 189	△ 0.1
長 崎 市	189 684	439 016	201 441	237 575	441 199	△2 183	△ 0.5
大 分 市	207 683	477 206	229 392	247 814	475 533	1 673	0.4
宮 崎 市	173 924	402 436	188 495	213 941	401 654	782	0.2
鹿 児 島 市	268 756	607 203	281 195	326 008	606 890	313	0.1

注)平成24年4月時点の中核市

※1 住民基本台帳と外国人登録による

※3 世帯数は住民基本台帳による

※2 平成24年4月1日に中核市へ移行

付録3 中核市における市町村合併の状況

1. 中核市における市町村合併の変遷

施行年月日	中核市名	合併構成団体名
平成13年1月1日	新潟市	新潟市、黒埼町
平成15年2月3日	福山市	福山市、内海町、新市町
平成16年11月1日	鹿児島市	鹿児島市、吉田町、桜島町、喜入町、松元町、郡山町
平成16年12月1日	函館市	函館市、戸井町、恵山町、椴法華村、南茅部町
平成16年12月5日	前橋市	前橋市、大胡町、宮城村、粕川村
平成17年1月1日	長野市	長野市、豊野町、戸隠村、鬼無里村、大岡村
	松山市	松山市、北条市、中島町
	高知市	高知市、鏡村、土佐山村
	大分市	大分市、野津原町、佐賀関町
平成17年1月4日	長崎市	長崎市、香焼町、伊王島町、高島町、野母崎町、三和町、外海町
平成17年1月11日	秋田市	秋田市、河辺町、雄和町
平成17年2月1日	堺市	堺市、美原町
	福山市	福山市、沼隈町
平成17年2月5日	久留米市	久留米市、田主丸町、北野町、城島町、三潴町
平成17年2月13日	下関市	下関市、菊川町、豊田町、豊浦町、豊北町
平成17年3月21日	新潟市	新潟市、白根市、豊栄市、新津市、小須戸町、横越町、亀田町、岩室村、西川町、味方村、潟東村、月潟村、中之口村
平成17年3月22日	岡山市	岡山市、御津町、灘崎町
平成17年3月28日	柏市	柏市、沼南町
平成17年4月1日	青森市	青森市、浪岡町
	富山市	富山市、大沢野町、大山町、八尾町、婦中町、山田村、細入村
	豊田市	豊田市、藤岡町、小原村、足助町、下山村、旭町、稲武町
	奈良市	奈良市、月ヶ瀬村、都祁村
平成17年7月1日	浜松市	浜松市、浜北市、天竜市、舞阪町、雄踏町、細江町、引佐町、三ヶ日町、春野町、佐久間町、水窪町、龍山村
平成17年8月1日	倉敷市	倉敷市、船穂町、真備町
平成17年9月26日	高松市	高松市、塩江町
平成17年10月10日	新潟市	新潟市、巻町
平成18年1月1日	岡崎市	岡崎市、額田町
	岐阜市	岐阜市、柳津町
	宮崎市	宮崎市、佐土原町、田野町、高岡町
平成18年1月4日	長崎市	長崎市、琴海町
平成18年1月10日	高松市	高松市、牟礼町、庵治町、香川町、香南町、国分寺町
	盛岡市	盛岡市、玉山村
平成18年3月1日	福山市	福山市、神辺町
平成18年3月20日	相模原市	相模原市、津久井町、相模湖町
	大津市	大津市、志賀町

中核市における市町村合併の変遷（つづき）

施行年月日	中核市名	合併構成団体名
平成18年3月27日	姫路市	姫路市、家島町、夢前町、香寺町、安富町
平成19年1月22日	岡山市	岡山市、建部町、瀬戸町
平成19年3月11日	相模原市	相模原市、藤野町、城山町
平成19年3月31日	宇都宮市	宇都宮市、上河内町、河内町
平成20年1月1日	高知市	高知市、春野町
平成20年10月6日	熊本市	熊本市、富合町
平成21年5月5日	前橋市	前橋市、富士見村
平成22年1月1日	長野市	長野市、信州新町、中条村
平成22年3月23日	熊本市	熊本市、城南町、植木町
	宮崎市	宮崎市、清武町

2. 中核市移行の経緯

施行年月日	中核市数	備 考
平成8年4月1日	12	宇都宮市、新潟市、富山市、金沢市、岐阜市、静岡市、浜松市、堺市、姫路市、岡山市、熊本市、鹿児島市
平成9年4月1日	17	秋田市、郡山市、和歌山市、長崎市、大分市
平成10年4月1日	21	豊田市、福山市、高知市、 宮崎市
平成11年4月1日	25	いわき市、長野市、豊橋市、高松市
平成12年4月1日	27	旭川市、松山市
平成13年4月1日	28	横須賀市
平成14年4月1日	30	奈良市、倉敷市
平成15年4月1日	35	川越市、船橋市、相模原市、岡崎市、高槻市
平成17年4月1日	35	東大阪市（静岡市は政令指定都市へ移行）
平成17年10月1日	37	函館市、下関市
平成18年4月1日	36	（堺市は政令指定都市へ移行）
平成18年10月1日	37	青森市
平成19年4月1日	35	（新潟市・浜松市は政令指定都市へ移行）
平成20年4月1日	39	盛岡市、柏市、西宮市、久留米市
平成21年4月1日	41	前橋市、大津市、尼崎市（岡山市は政令指定都市へ移行）
平成22年4月1日	40	（相模原市は政令指定都市へ移行）
平成23年4月1日	41	高崎市
平成24年4月1日	41	豊中市（熊本市は政令指定都市へ移行）

資料：中核市市長会（平成11年度以降）

付録4 都道府県別人口(平成23年10月1日現在)

(千人、%)

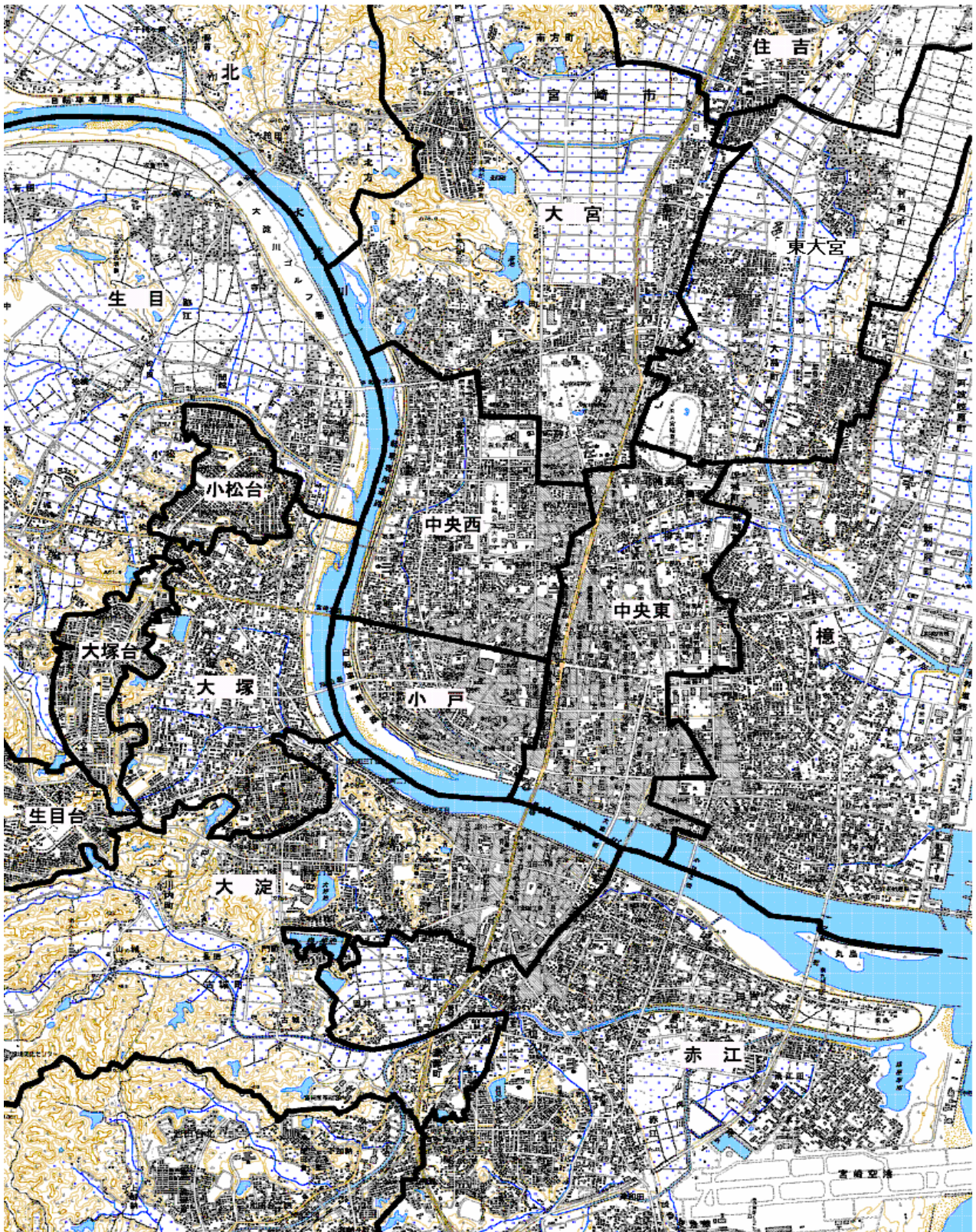
人口 順位	都道府県名			平成23年			平成22年	平成22年→平成23年	
				人 口			人口 総数	人口 増減数	人口 増減率
	総 数	男	女						
	全	国	127,799	62,184	65,615	128,057	△ 258	△ 0.2	
8	北 海 道		5,486	2,591	2,895	5,506	△ 20	△ 0.4	
31	青 森 県		1,363	641	722	1,373	△ 10	△ 0.7	
32	岩 手 県		1,314	627	687	1,330	△ 16	△ 1.2	
15	宮 城 県		2,327	1,130	1,197	2,348	△ 21	△ 0.9	
38	秋 田 県		1,075	505	570	1,086	△ 11	△ 1.0	
35	山 形 県		1,161	557	604	1,169	△ 8	△ 0.7	
20	福 島 県		1,990	967	1,023	2,029	△ 39	△ 1.9	
11	茨 城 県		2,958	1,474	1,483	2,970	△ 12	△ 0.4	
19	栃 木 県		2,000	994	1,006	2,008	△ 8	△ 0.4	
18	群 馬 県		2,001	984	1,016	2,008	△ 7	△ 0.3	
5	埼 玉 県		7,207	3,612	3,595	7,195	12	0.2	
6	千 葉 県		6,214	3,096	3,118	6,216	△ 2	△ 0.0	
1	東 京 都		13,196	6,524	6,672	13,159	37	0.3	
2	神 奈 川 県		9,058	4,543	4,515	9,048	10	0.1	
14	新 潟 県		2,362	1,142	1,220	2,374	△ 12	△ 0.5	
37	富 山 県		1,088	524	563	1,093	△ 5	△ 0.5	
34	石 川 県		1,166	563	603	1,170	△ 4	△ 0.3	
43	福 井 県		803	388	415	806	△ 3	△ 0.4	
41	山 梨 県		857	420	438	863	△ 6	△ 0.7	
16	長 野 県		2,142	1,041	1,101	2,152	△ 10	△ 0.5	
17	岐 阜 県		2,071	1,002	1,069	2,081	△ 10	△ 0.5	
10	静 岡 県		3,749	1,846	1,903	3,765	△ 16	△ 0.4	
4	愛 知 県		7,416	3,705	3,711	7,411	5	0.1	
22	三 重 県		1,847	900	947	1,855	△ 8	△ 0.4	
28	滋 賀 県		1,414	698	715	1,411	3	0.2	
13	京 都 府		2,632	1,263	1,369	2,636	△ 4	△ 0.2	
3	大 阪 府		8,861	4,280	4,581	8,865	△ 4	△ 0.0	
7	兵 庫 県		5,582	2,669	2,913	5,588	△ 6	△ 0.1	
30	奈 良 県		1,396	660	735	1,401	△ 5	△ 0.4	
39	和 歌 山 県		995	468	527	1,002	△ 7	△ 0.7	
47	鳥 取 県		585	279	306	589	△ 4	△ 0.7	
46	島 根 県		712	341	372	717	△ 5	△ 0.7	
21	岡 山 県		1,941	931	1,010	1,945	△ 4	△ 0.2	
12	広 島 県		2,855	1,378	1,477	2,861	△ 6	△ 0.2	
25	山 口 県		1,442	680	762	1,451	△ 9	△ 0.6	
44	徳 島 県		780	370	410	785	△ 5	△ 0.6	
40	香 川 県		992	478	514	996	△ 4	△ 0.4	
26	愛 媛 県		1,423	670	754	1,431	△ 8	△ 0.6	
45	高 知 県		758	356	402	764	△ 6	△ 0.8	
9	福 岡 県		5,079	2,397	2,682	5,072	7	0.1	
42	佐 賀 県		847	399	448	850	△ 3	△ 0.4	
27	長 崎 県		1,417	662	756	1,427	△ 10	△ 0.7	
23	熊 本 県		1,813	852	961	1,817	△ 4	△ 0.2	
33	大 分 県		1,191	563	629	1,197	△ 6	△ 0.5	
36	宮 崎 県		1,131	531	600	1,135	△ 4	△ 0.4	
24	鹿 児 島 県		1,699	794	905	1,706	△ 7	△ 0.4	
29	沖 縄 県		1,401	687	714	1,393	8	0.6	

注)数値は表章単位未満の位で四捨五入しているため、合計の数値と内訳の計は必ずしも一致しない

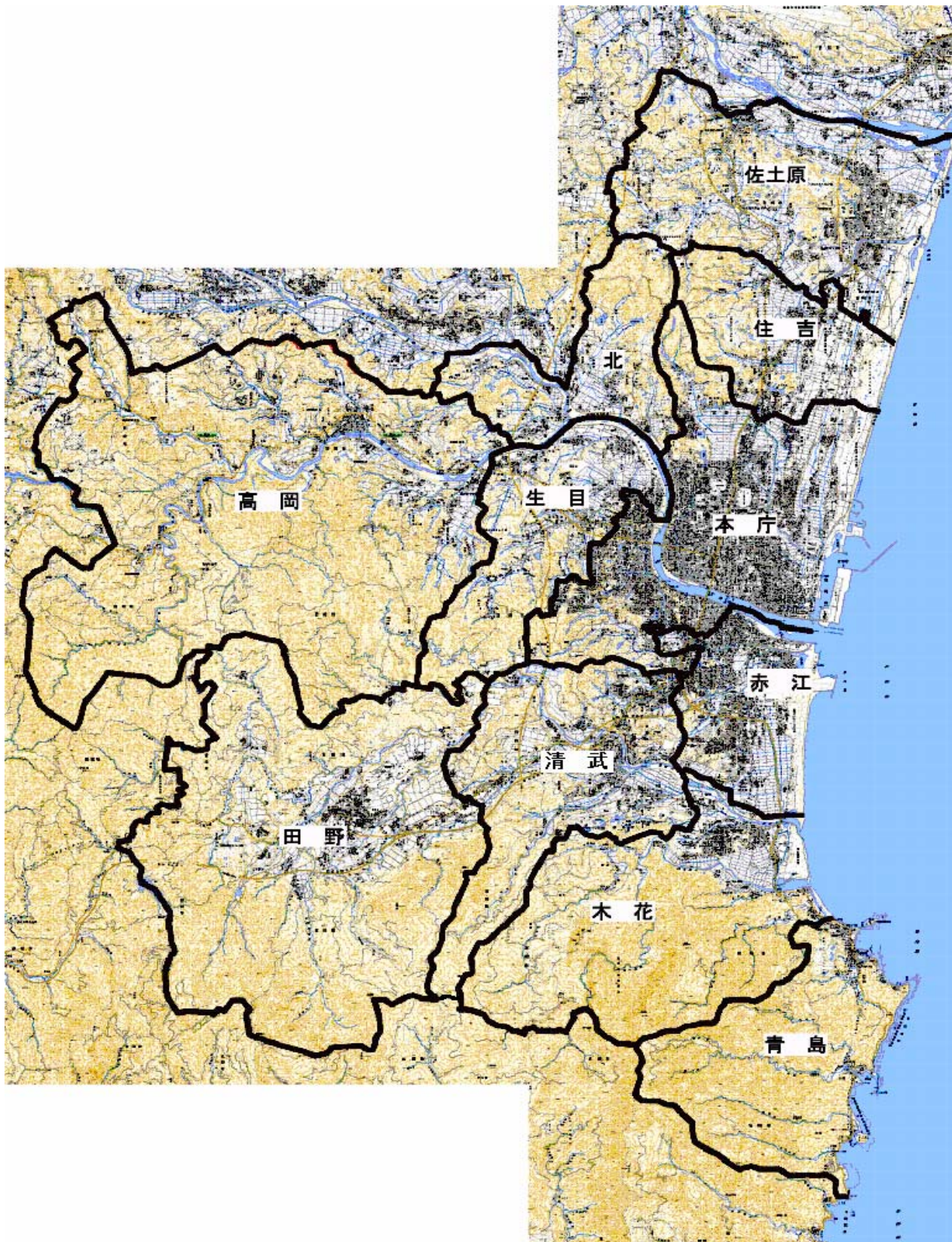
資料：総務省統計局

付録5 宮崎市地域図（中央部拡大参考図）

宮崎市地域自治区の設置等に関する条例 第2条 別表第1による区割りであり、実際の地域自治区の所属状況とは一部異なります。



付録6 宮崎市地域図（全図）



宮 崎 市 の 人 口

(平成24年)

発行年月 平成25年3月
編集発行 宮崎市総務部情報政策課
宮崎市橘通西1丁目1番1号
TEL 0985-21-1713
U.R.L. <http://www.city.miyazaki.miyazaki.jp/>
e-mail 03toukei@city.miyazaki.miyazaki.jp
