

宮崎市の人口

平成18年

宮崎市

利 用 さ れ る 方 に

1. この「宮崎市の人口」は、宮崎市の人口に関する基礎的統計資料を収録し、市勢の現況と推移を紹介したものです。
2. 人口及び世帯数は、5年ごとに実施される国勢調査の結果を基礎として住民基本台帳法及び外国人登録法などの規定に基づき、毎月届出のあった出生、死亡、転入、転出の数を集計して推計しています。
3. 統計表中「年次」とあるのは、暦年（1月から12月まで）を示し、調査時点の必要なものについては、統計表の右上に示しています。
4. 10月1日から翌年9月30日までを期間とする統計のうち以下については、合併後の18年1月から9月30日までの9ヶ月で集計しています。

P5 4. 年齢別社会動態

P15 表 - 5 年齢別(5歳階級)人口動態

5. 数字が単位に満たないものは四捨五入を原則としたので、総数と内訳の合計が一致しない場合があります。
6. 統計表中の符号の用法は次のとおりです。
 - 「 」 皆無又は該当事実のないもの
 - 「...」 事実不詳又は資料のないもの
 - 「0」 該当数を四捨五入した結果単位に満たないもの
 - 「 」 減少又は負数
7. 人口等の統計情報については、インターネットホームページにて、最新データを紹介しています。

アクセス先 <http://www.city.miyazaki.miyazaki.jp/>

8. 本書に収録した統計資料についての照会は、下記までご連絡ください。

宮崎市総務部情報政策課統計係

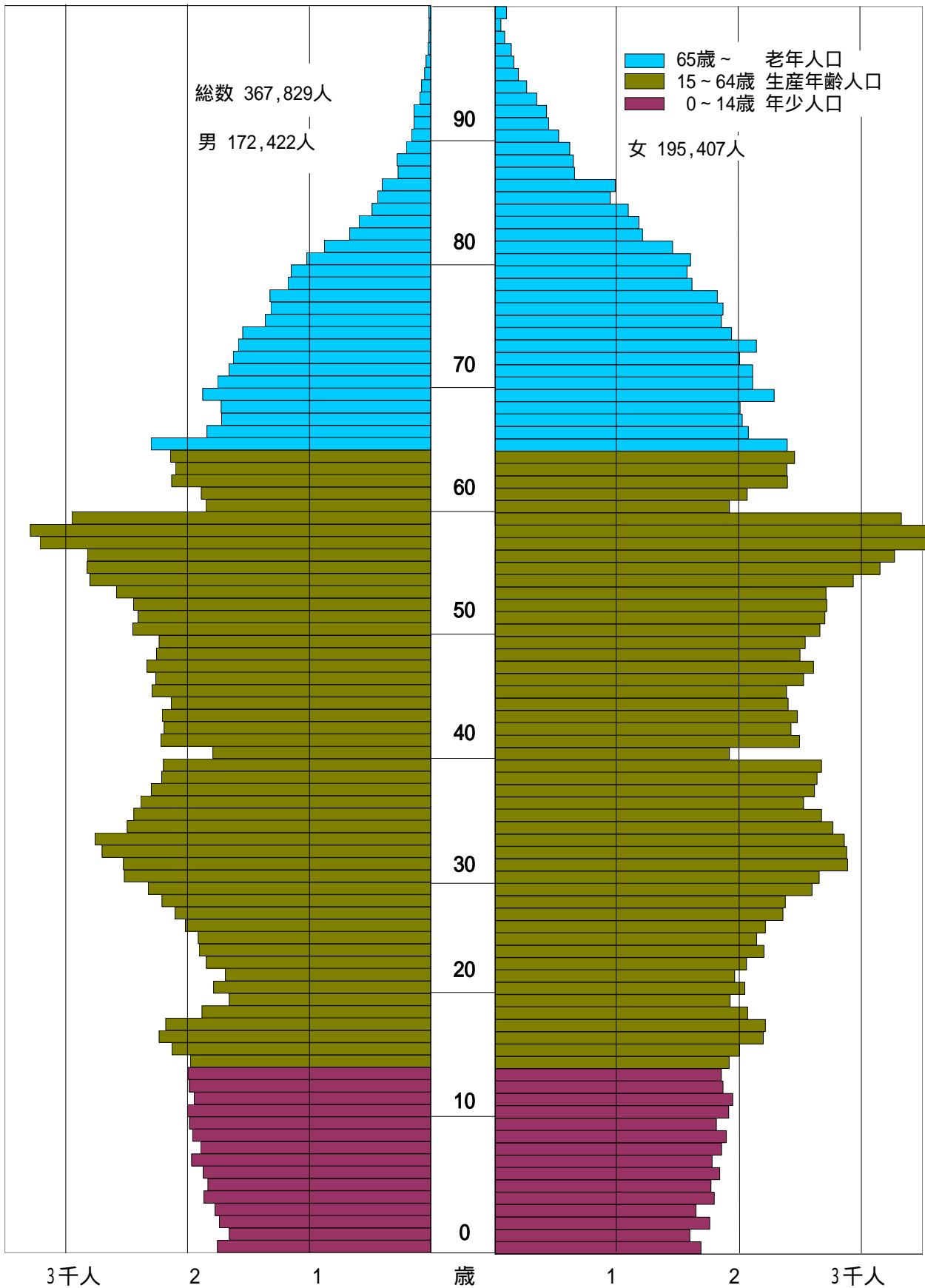
☎(0985)21-1713

目 次

年齢別・男女別人口（人口ピラミッド）	1
宮崎市の人口（解説）	
1．人口	2
2．世帯数	3
3．人口動態	4
4．年齢別社会動態	5
5．年齢別（3区分）人口	5
6．地区別の状況	6
7．管内別の人口動態	7
8．宮崎東諸県広域市町村圏の状況	8
統計表	
表 - 1 人口の推移	10
表 - 2 人口の動態	12
表 - 3 管内別増減人口及び人口動態	14
表 - 4 管内別面積及び世帯数と人口	14
表 - 5 年齢別人口動態	15
表 - 6 年齢別人口	16
表 - 7 町・丁・大字別世帯数及び人口	19
付録1 県内市町村別世帯数及び人口	27
付録2 中核市の世帯数及び現住人口	28
付録3 中核市における市町村合併の状況	29
付録4 都道府県別人口（平成17年国勢調査確定値）	30
付録5 宮崎市地域図（中央部拡大参考図）	31
付録6 宮崎市地域図（全図）	32

年齢・男女別人口(人口ピラミッド)

現住人口：平成18年10月1日 現在



宮崎市の人口（解説）

1. 人 口

平成18年10月1日現在の人口は、367,829人で前年(旧市)に比べ57,706人の増加で、増減率は18.6%の増であった。

人口を男女別にみると、男が172,422人で前年に比べ27,159人（18.7%）の増加、女が195,407人で前年に比べ30,547人（18.5%）の増加であった。

また、男が女に比べ22,985人少なく、人口性比(女100人に対する男の数)は88.2だった。

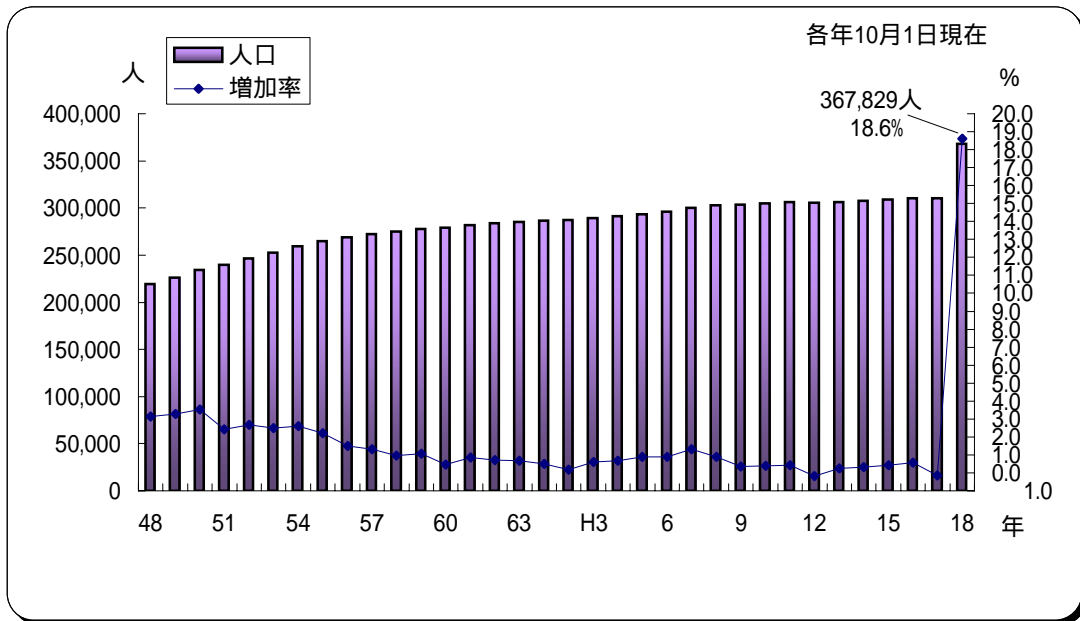
（参考 表1、図1）

表1 人口および世帯数の推移

各年10月1日現在

年 次	世帯数 世帯	人 口					性比 (女=100)	1世帯当たり 人口 人
		総数 人	男 人	女 人	増減数 人	増減率 %		
昭和49年	70 359	226 347	107 097	119 250	7 170	3.3	89.8	3.22
50	75 496	234 347	111 447	122 900	8 000	3.5	90.7	3.10
51	77 136	240 000	114 491	125 509	5 653	2.4	91.2	3.11
52	78 995	246 390	117 790	128 600	6 390	2.7	91.6	3.12
53	81 227	252 578	120 822	131 756	6 188	2.5	91.7	3.11
54	84 003	259 159	124 064	135 095	6 581	2.6	91.8	3.09
55	91 283	264 855	126 924	137 931	5 696	2.2	92.0	2.90
56	93 419	268 783	128 725	140 058	3 928	1.5	91.9	2.88
57	95 376	272 316	130 294	142 022	3 533	1.3	91.7	2.86
58	96 901	274 918	131 526	143 392	2 602	1.0	91.7	2.84
59	98 468	277 840	132 640	145 200	2 922	1.1	91.3	2.82
60	97 434	279 114	132 618	146 496	1 274	0.5	90.5	2.86
61	98 910	281 526	133 376	148 150	2 412	0.9	90.0	2.85
62	100 173	283 541	134 288	149 253	2 015	0.7	90.0	2.83
63	101 399	285 427	134 884	150 543	1 886	0.7	89.6	2.81
平成元 年	102 693	286 857	135 333	151 524	1 430	0.5	89.3	2.79
2	104 349	287 352	135 242	152 110	495	0.2	88.9	2.75
3	106 201	289 080	135 730	153 350	1 728	0.6	88.5	2.72
4	108 086	291 036	136 682	154 354	1 956	0.7	88.6	2.69
5	110 526	293 590	137 903	155 687	2 554	0.9	88.6	2.66
6	113 130	296 201	139 055	157 146	2 611	0.9	88.5	2.62
7	116 735	300 068	141 082	158 986	3 867	1.3	88.7	2.57
8	119 146	302 731	142 530	160 201	2 663	0.9	89.0	2.54
9	120 680	303 784	142 976	160 808	1 053	0.3	88.9	2.52
10	122 177	305 004	143 331	161 673	1 220	0.4	88.7	2.50
11	123 944	306 321	144 062	162 259	1 317	0.4	88.8	2.47
12	123 810	305 755	143 752	162 003	566	0.2	88.7	2.47
13	125 321	306 527	143 875	162 652	772	0.3	88.5	2.45
14	127 018	307 553	144 331	163 222	1 026	0.3	88.4	2.42
15	129 051	308 852	144 910	163 942	1 299	0.4	88.4	2.39
16	130 941	310 621	145 769	164 852	1 769	0.6	88.4	2.37
17	129 907	310 123	145 263	164 860	498	0.2	88.1	2.39
18	152 812	367 829	172 422	195 407	57 706	18.6	88.2	2.41
宮 崎	131 824	311 164	145 831	165 333	-	-	88.2	2.36
佐土原	12 097	33 182	15 667	17 515	-	-	89.4	2.74
田 野	4 351	11 447	5 329	6 118	-	-	87.1	2.63
高 岡	4 540	12 036	5 595	6 441	-	-	86.9	2.65

図1 人口と増加率の推移

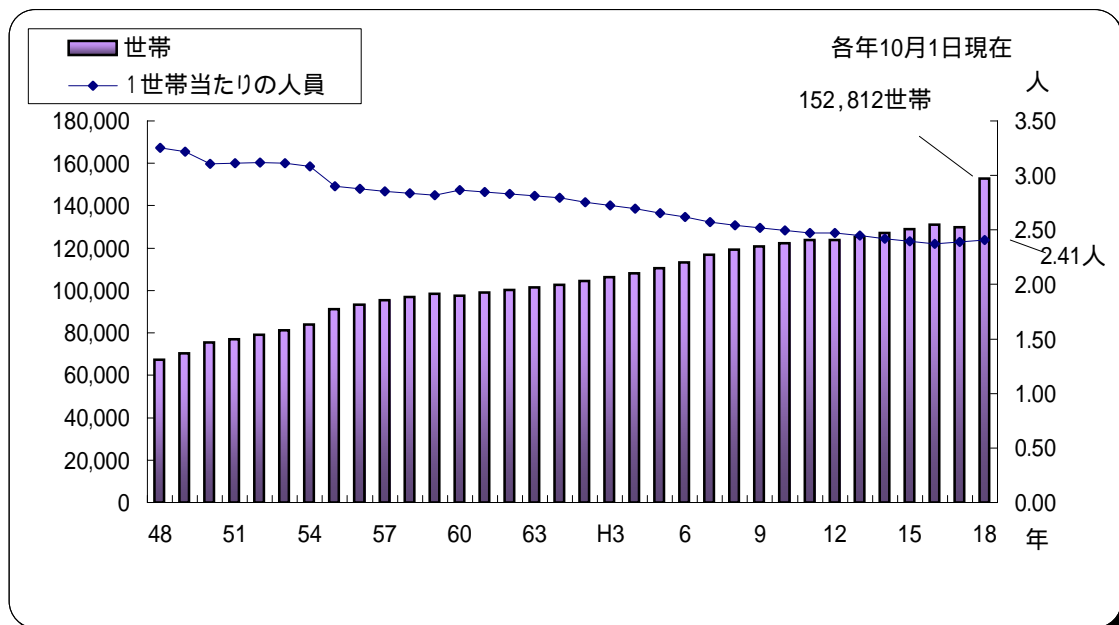


2. 世帯数

世帯数は152,812世帯で前年(旧市)に比べ22,905世帯、率にして17.6%増加している。
 また、1世帯当たりの人員は減少を続けていたが、平成17年の2.39人に対し18年は2.41人で僅かに増加した。

(参考 表1, 図2)

図2 世帯数と1世帯当たりの人員の推移



3.人口動態

表2 人口動態の推移

(人)

平成18年の新宮崎市の年間増加数は、1,334人(男615人、女719人)であった。

社会動態は、転入者数17,319人、転出者数16,723人で、596人の社会増となっている。

自然動態では、出生数3,475人、死亡数2,737人で、738人の増であった。

旧宮崎市と佐土原町は社会動態と自然動態ともに増加している。

旧宮崎市は社会動態が平成17年の13人減から596人の増加に転じた。また、自然動態で人口当たりの出生率が9.8と前年を上回った。

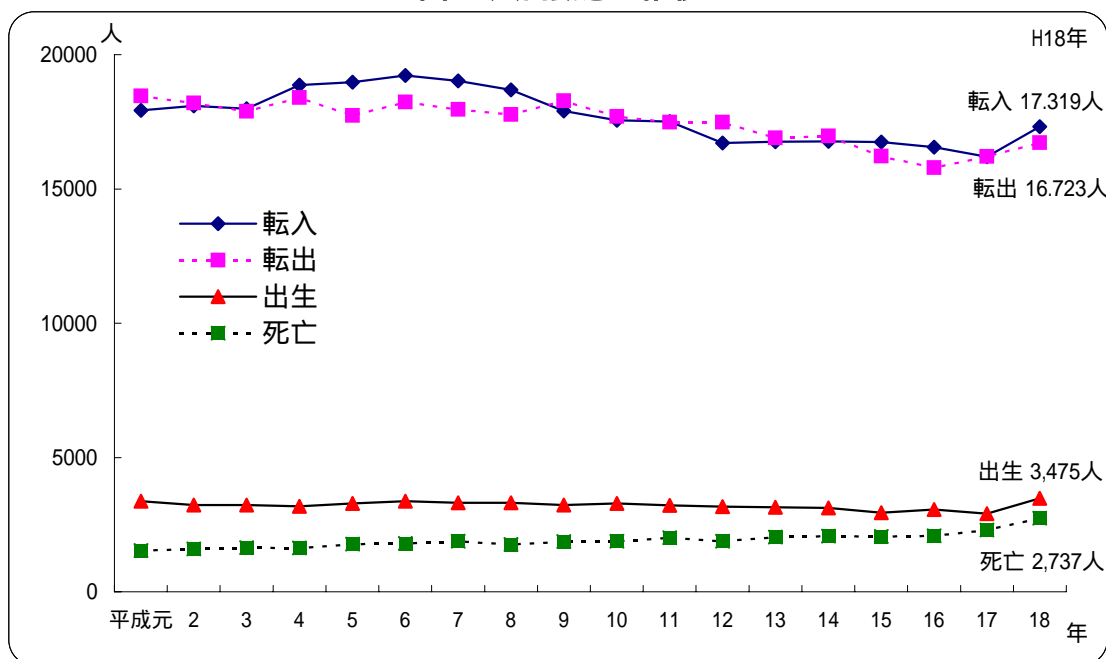
田野町と高岡町は社会動態と自然動態ともに減少しており、田野町は転入より転出が多く106人の減、高岡町は出生率が5.5と低く自然動態で101人の減少だった。

(参考 表2、図3)

年次	社会動態			自然動態			
	転入	転出	社会増減数	出生	死亡	自然増減数	出生率
平成元年	17 929	18 457	528	3 370	1 535	1 835	11.7
2	18 088	18 206	118	3 226	1 599	1 627	11.2
3	17 983	17 891	92	3 225	1 647	1 578	11.2
4	18 863	18 407	456	3 179	1 629	1 550	10.9
5	18 979	17 738	1,241	3 292	1 775	1 517	11.2
6	19 224	18 233	991	3 371	1 799	1 572	11.4
7	19 027	17 958	1,069	3 312	1 881	1 431	11.0
8	18 692	17 774	918	3 317	1 768	1 549	11.0
9	17 908	18 281	373	3 231	1 872	1 359	10.6
10	17 560	17 703	143	3 295	1 881	1 414	10.8
11	17 508	17 485	23	3 219	2 018	1 201	10.5
12	16 705	17 488	783	3 166	1 880	1 286	10.4
13	16 761	16 896	135	3 142	2 044	1 098	10.3
14	16 772	16 977	205	3 126	2 069	1 057	10.2
15	16 747	16 222	525	2 948	2 067	881	9.5
16	16 554	15 794	760	3 066	2 086	980	9.9
17	16 201	16 214	13	2 908	2 296	612	9.4
18	17 319	16 723	596	3 475	2 737	738	9.4
男	9 168	8 919	249	1 774	1 408	366	10.3
女	8 151	7 804	347	1 701	1 329	372	8.7
宮崎	15 550	14 958	592	3 046	2 205	841	9.8
佐土原	1 246	1 078	168	279	258	21	8.4
田野	293	399	106	84	107	23	7.3
高岡	230	288	58	66	167	101	5.5

注)出生率 = 年間の届出件数 / 10月1日現在人口 × 1,000
社会動態は市内間移動を除く

図3 人口動態の推移



4. 年齢別社会動態

平成18年1月1日から9月30日までの社会動態では、転入者数は14,438人(男7,673人、女6,765人)で、転出者数は14,043人(男7,510人、女6,533人)となり、社会動態は395人増(男163人、女232人)となっている。

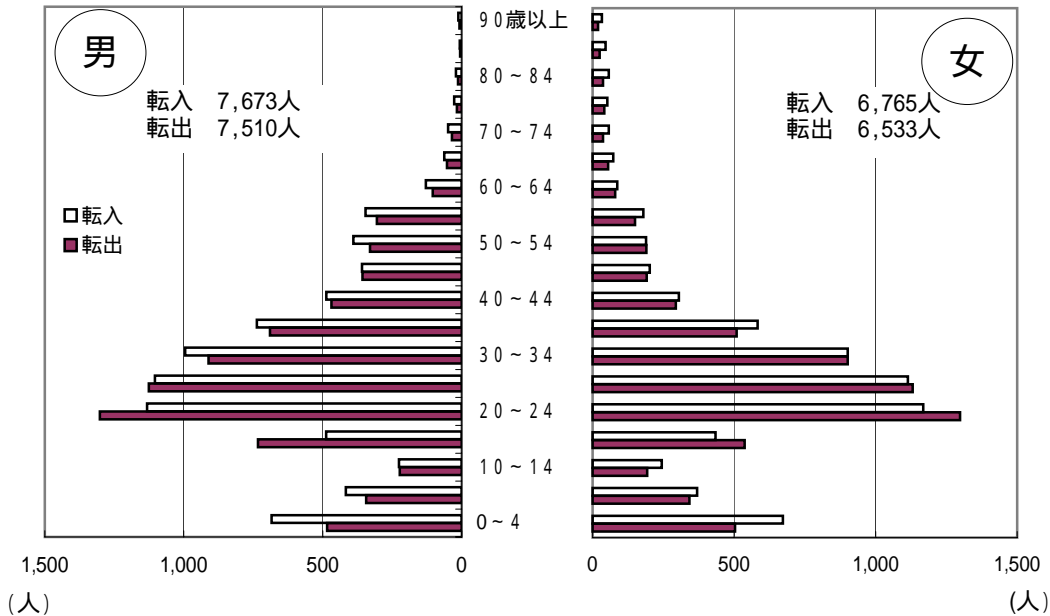
これを年齢別にみると、転出が転入を上回ったのが15歳～29歳で、687人が転出超過だった。

(図4)

	転入(うち県外)	転出(うち県外)
15～19歳	922 (501)	1,270 (1,039)
20～24歳	2,300 (1,401)	2,600 (1,947)
25～29歳	2,218 (1,260)	2,257 (1,411)

図4 年齢別(5歳階級)社会動態

(平成18年1月1日～平成18年9月30日)



5. 年齢別(3区分)人口

人口を年齢3区分ごとにみると、平成18年の年少人口は55,217人、生産年齢人口は239,653人、老年人口は72,729人であった。また、総人口に占める割合は年少人口が15.0%、老年人口が19.8%と合併後に老年人口の割合がさらに増えた。

(参考 表3、年齢・男女別人口 P1)

表3 年齢別(3区分)人口の推移

年次	総数	年少人口		生産年齢人口		老年人口	
		0～14歳	構成比	15～64歳	構成比	65歳以上	構成比
各年10月1日現在 (人、%)							
昭和45年	202 862	49 264	24.3	140 515	69.3	13 083	6.4
50年	234 347	57 521	24.5	160 540	68.5	16 219	6.9
55年	264 855	65 542	24.7	178 653	67.5	20 555	7.8
60年	279 114	66 005	23.6	188 260	67.4	24 754	8.9
平成2年	287 352	59 265	20.6	196 278	68.3	30 866	10.7
7年	300 068	53 454	17.8	206 963	69.0	39 647	13.2
12年	305 755	49 755	16.3	206 775	67.6	48 849	16.0
13年	306 527	49 092	16.0	206 325	67.3	50 734	16.6
14年	307 553	48 488	15.8	206 064	67.0	52 626	17.1
15年	308 852	47 941	15.5	206 354	66.8	54 182	17.5
16年	310 621	47 720	15.4	206 855	66.6	55 671	17.9
17年 宮崎	310 123	47 106	15.2	205 355	66.2	57 434	18.5
佐土原	32 981	5 066	15.4	21 293	64.6	6 622	20.1
田野	11 580	1 646	14.2	7 364	63.6	2 570	22.2
高岡	12 213	1 602	13.1	7 134	58.4	3 475	28.5
18年	367 829	55 217	15.0	239 653	65.2	72 729	19.8

注) 総数には、年齢不詳を含む。平成17年は国勢調査確定値

6. 地区別の状況

人口を本庁支所管内別にみると、最も高い増加率を示したのは、住吉の1.81%増（354人）で、次いで赤江が0.95%増（515人）、佐土原が0.61%増（201人）となっている。逆に減少しているのは、木花で1.65%減（236人）、次いで高岡の1.45%減（177人）、田野が1.15%減（133人）であった。

また、本庁管内を地域自治区別にみると、最も増加率が高いのは、中央東地域で1.29%増（283人）、次いで大淀地域0.80%増（187人）、中央西地域0.77%増（143人）で、逆に減少しているのは、大塚台・生目台地域の1.58%減（279人）となっている。

（参考 表4、図5、宮崎市地域図）

図5 管内別人口の増減率

（平成17年10月1日～平成18年9月30日）

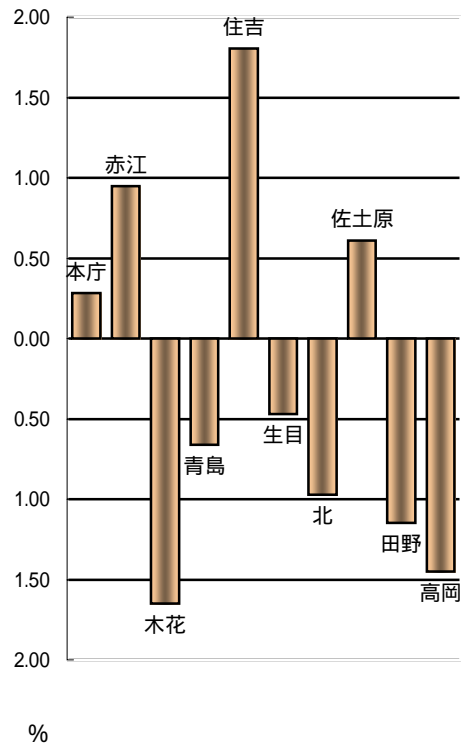


表4 地区別人口及び世帯数

（各年10月1日現在）

地区	平成18年				構成比 (%)	平成17年	平成17年	平成18年
	世帯数 (世帯)	人口 (人)		人口 (人)		増減数 (人)	増減率 (%)	
		総数	男	女				
総数	152 812	367 829	172 422	195 407	100.0	366 897	932	0.25
本庁	86 638	199 184	92 329	106 855	54.2	198 623	561	0.28
中央東	11 506	22 144	10 121	12 023	6.0	21 861	283	1.29
中央西	9 291	18 792	8 534	10 258	5.1	18 649	143	0.77
小戸	6 165	11 023	4 963	6 060	3.0	10 951	72	0.66
大宮	16 282	39 549	18 469	21 080	10.8	39 516	33	0.08
大淀	10 059	23 553	10 891	12 662	6.4	23 366	187	0.80
大塚	8 230	20 304	9 547	10 757	5.5	20 262	42	0.21
檉	16 692	40 892	19 310	21 582	11.1	40 765	127	0.31
大塚台・生目台	6 356	17 430	7 926	9 504	4.7	17 709	279	1.58
小松台	2 057	5 497	2 568	2 929	1.5	5 544	47	0.85
赤江	22 580	54 783	25 717	29 066	14.9	54 268	515	0.95
木花	6 518	14 074	7 062	7 012	3.8	14 310	236	1.65
青島	1 618	3 761	1 737	2 024	1.0	3 786	25	0.66
住吉	7 548	19 964	9 485	10 479	5.4	19 610	354	1.81
生目	4 484	12 262	5 811	6 451	3.3	12 320	58	0.47
北	2 438	7 136	3 690	3 446	1.9	7 206	70	0.97
佐土原	12 097	33 182	15 667	17 515	9.0	32 981	201	0.61
田野	4 351	11 447	5 329	6 118	3.1	11 580	133	1.15
高岡	4 540	12 036	5 595	6 441	3.3	12 213	177	1.45

小松台地域自治区に小松台北町を含む

7. 管内別の人口動態

管内別の人口動態をみると、木花・北・田野・高岡が社会動態と自然動態ともに減少している。また、生目・青島では社会動態は増加しているものの自然動態では出生数を死亡数が上回った。

社会動態と自然動態とも増加しているのは本庁・赤江・住吉・佐土原だった。

(参考 表5、図6)

表5 管内別の人口動態

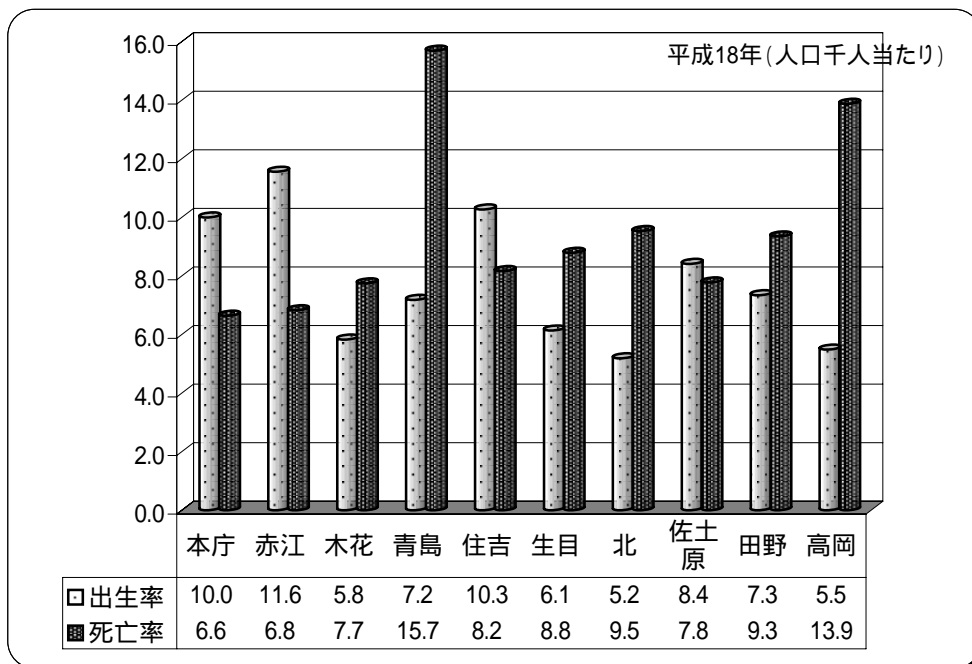
平成18年1月～12月 (人、%)

管内別	人口 H18.10.1	社会動態				自然動態					
		転入	転出	社会 増減数	社会 増減率	出生	死亡	自然 増減数	出生率	死亡率	自然 増減率
総数	367 829	25 336	24 740	596	0.16	3 475	2 737	738	9.4	7.4	0.20
本庁	198 242	13 855	13 841	14	0.01	1 981	1 316	665	10.0	6.6	0.34
赤江	54 783	4 407	4 081	326	0.60	633	374	259	11.6	6.8	0.47
木花	14 074	1 045	1 235	190	1.35	82	109	27	5.8	7.7	0.19
青島	3 761	257	217	40	1.06	27	59	32	7.2	15.7	0.85
住吉	19 964	1 618	1 348	270	1.35	205	163	42	10.3	8.2	0.21
生目	13 204	943	825	118	0.89	81	116	35	6.1	8.8	0.27
北	7 136	329	349	20	0.28	37	68	31	5.2	9.5	0.43
佐土原	33 182	1 906	1 683	223	0.67	279	258	21	8.4	7.8	0.06
田野	11 447	461	590	129	1.13	84	107	23	7.3	9.3	0.20
高岡	12 036	515	571	56	0.47	66	167	101	5.5	13.9	0.84

注) 出生率・死亡率 = 年間の各届出件数 / 10月1日現在人口 × 1,000

社会動態は市内間移動を含む

図6 管内別の出生率・死亡率



8. 宮崎東諸県広域市町村圏の状況

宮崎東諸県広域市町村圏全体の平成18年10月1日現在の人口は426,631人で、平成17年から1年間で868人、率にして0.20%の増加となっている。

宮崎県全体の総人口は1,148,220人で、前年に比べ4,822人、率にして0.42%減少している。

県内市町村を合併後の行政区域で人口を比較すると、増加したのは、宮崎市、清武町、三股町のみだった。

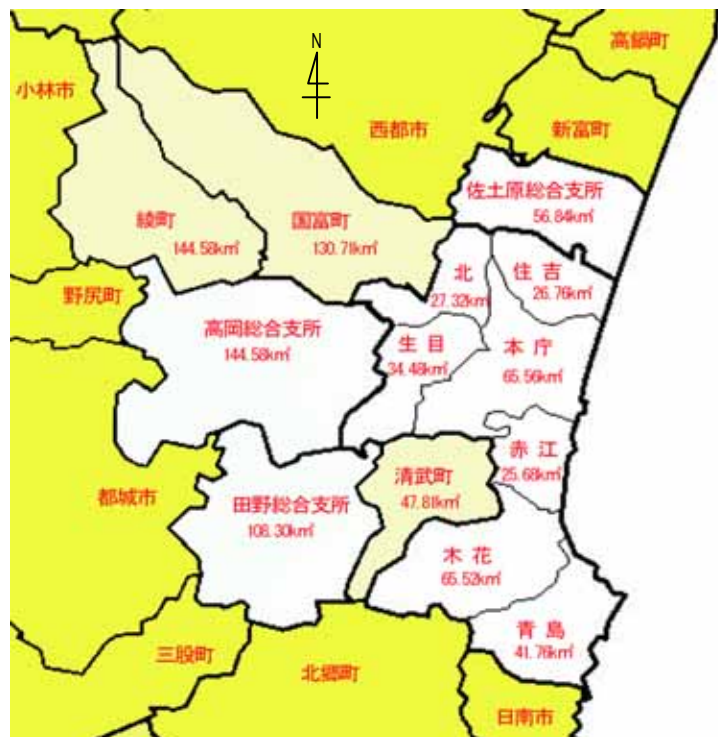
宮崎県全体の人口が減少するなかで、宮崎東諸県広域市町村圏の人口は増加しており、宮崎県の人口に占める割合は、前年より0.3%増の37.1%となっている。

(参考)

表6

付録1 県内市町村別世帯数及び人口

宮崎東諸県
広域市町村圏



注)面積は平成17年10月1日現在

表6 宮崎東諸県広域市町村圏の人口

各年10月1日現在

市町村等	平成18年		平成17年		平成17年	平成18年
	人口 人	構成比 %	人口 人	構成比 %	増減数 人	増減率 %
宮崎県	1 148 220	100.0	1 153 042	100.0	4 822	0.42
宮崎東諸県	425 631	37.1	424 763	36.8	868	0.20
宮崎市	367 829	32.0	366 897	31.8	932	0.25
宮崎市	(311 164)	27.1	310 123	26.9	1 041	0.34
田野町	(11 447)	1.0	11 580	1.0	133	1.15
佐土原町	(33 182)	2.9	32 981	2.9	201	0.61
高岡町	(12 036)	1.0	12 213	1.1	177	1.45
清武町	28 887	2.5	28 696	2.5	191	0.67
国富町	21 443	1.9	21 692	1.9	249	1.15
綾町	7 472	0.7	7 478	0.6	6	0.08

資料:宮崎県統計調査課

統計表

表 - 1 人口の推移

各年 10月1日 現在

年次	世帯数	人口			性比 (女=100)	一世帯 当たり 人員	人口密度 人口 / km ²	備考	面積 (km ²)
		総数	男	女					
大正13	7 800	42 920	20 768	22 152	93.8	5.50	951 市制施行	45.15	
14	8 780	42 945	20 913	22 032	94.9	4.48	951 第2回国勢調査	"	
15	8 602	44 726	21 418	23 308	91.9	5.20	991	"	
昭和 2	9 025	46 028	22 246	23 782	93.5	5.10	1 019	"	
3	9 465	47 514	23 022	24 492	94.0	5.02	1 052	"	
4	9 967	49 835	24 154	25 681	94.1	5.00	1 104	"	
5	10 652	54 600	27 055	27 545	98.2	5.13	1 209 第3回国勢調査	"	
6	11 105	57 191	28 386	28 805	98.5	5.15	1 267	"	
7	12 355	63 132	31 477	31 655	99.4	5.11	1 032 櫛村合併	61.19	
8	12 548	64 245	32 012	32 233	99.3	5.12	1 050	"	
9	12 628	64 635	32 375	32 260	100.4	5.12	1 056	"	
10	12 925	64 726	32 032	32 694	98.0	5.01	1 058 第4回国勢調査	"	
11	12 986	65 671	32 864	32 807	100.2	5.06	1 073	"	
12	13 001	65 260	32 213	33 047	97.5	5.02	1 067	"	
13	13 236	66 208	31 580	34 628	91.2	5.00	1 082	"	
14	13 397	66 998	32 756	34 242	95.7	5.00	1 095	"	
15	13 258	66 497	31 746	34 751	91.4	5.02	1 087 第5回国勢調査	"	
16	13 607	63 846	29 422	34 424	85.5	4.69	1 043	"	
17	13 685	64 301	29 463	34 838	84.6	4.70	1 051	"	
18	16 053	80 576	37 324	43 252	86.3	5.02	920 赤江町合併	87.57	
19	16 801	79 323	36 472	42 851	85.1	4.72	906	"	
20	13 716	64 846	30 995	33 851	91.6	4.73	741	"	
21	15 982	77 058	37 000	40 058	92.4	4.82	880	"	
22	20 666	92 144	45 877	46 267	99.2	4.46	1 052 第6回国勢調査	"	
23	21 176	98 642	50 545	48 097	105.1	4.66	1 126	"	
24	21 793	99 460	49 012	50 448	97.2	4.56	1 136	"	
25	22 658	103 443	51 161	52 282	97.9	4.57	1 181 第7回国勢調査	"	
26	27 416	127 976	62 910	65 066	96.7	4.67	571 木花村・青島村 瓜生野村・倉岡村合併	223.99	
27	30 068	130 104	64 017	66 087	96.9	4.33	581	"	
28	30 526	132 695	65 180	67 515	96.5	4.35	592	"	
29	31 099	135 164	66 224	68 940	96.1	4.35	603	"	
30	30 593	140 782	69 070	71 712	96.3	4.60	628 第8回国勢調査	224.04	
31	32 730	141 696	69 339	72 357	95.8	4.33	632	"	
32	35 081	149 423	72 798	76 625	95.0	4.26	594 住吉村合併	251.58	
33	35 982	151 622	74 260	77 362	96.0	4.21	603	"	
34	37 316	153 515	75 035	78 480	95.6	4.11	610	"	
35	39 072	158 328	76 404	81 924	93.3	4.05	629 第9回国勢調査	251.75	
36	40 655	159 758	76 739	83 019	92.4	3.93	635	"	
37	42 349	161 410	77 371	84 039	92.1	3.81	641	251.75	
38	45 722	171 916	82 204	89 712	91.6	3.76	601 生目村合併	285.91	

人口の推移(つづき)

各年 10月1日 現在

年次	世帯数	人口			性比 (女=100)	一世帯 当たり 人員	人口密度 人口 / km ²	備考	面積 (km ²)
		総数	男	女					
昭和39	47 566	175 065	83 448	91 617	91.1	3.68	612	"	
40	49 446	182 870	87 506	95 364	91.8	3.70	640	第10回国勢調査 285.94	
41	51 443	187 087	89 346	97 741	91.4	3.64	654	"	
42	53 438	190 767	90 990	99 777	91.2	3.57	667	"	
43	56 478	195 223	92 676	102 547	90.4	3.46	683	"	
44	60 840	200 436	94 843	105 593	89.8	3.29	701	"	
45	60 765	202 862	96 022	106 840	89.9	3.34	709	第11回国勢調査 "	
46	61 870	207 109	97 837	109 272	89.5	3.35	724	"	
47	64 249	212 521	100345	112 176	89.5	3.31	743	"	
48	67 312	219 177	103 618	115 559	89.7	3.26	766	285.96	
49	70 359	226 347	107 097	119 250	89.8	3.22	792	"	
50	75 496	234 347	111 447	122 900	90.7	3.10	820	第12回国勢調査 "	
51	77 136	240 000	114 491	125 509	91.2	3.11	839	285.92	
52	78 995	246 390	117 790	128 600	91.6	3.12	862	285.89	
53	81 227	252 578	120 822	131 756	91.7	3.11	883	"	
54	84 003	259 159	124 064	135 095	91.8	3.09	906	"	
55	91 283	264 855	126 924	137 931	92.0	2.90	926	第13回国勢調査 285.9	
56	93 419	268 783	128 725	140 058	91.9	2.88	940	"	
57	95 376	272 316	130 294	142 022	91.7	2.86	952	"	
58	96 901	274 918	131 526	143 392	91.7	2.84	962	"	
59	98 468	277 840	132 640	145 200	91.3	2.82	972	"	
60	97 434	279 114	132 618	146 496	90.5	2.86	976	第14回国勢調査 "	
61	98 910	281 526	133 376	148 150	90.0	2.85	985	"	
62	100 173	283 541	134 288	149 253	90.0	2.83	992	285.91	
63	101 399	285 427	134 884	150 543	89.6	2.81	997	286.27	
平成元	102 693	286 857	135 333	151 524	89.3	2.79	1 002	286.31	
2	104 349	287 352	135 242	152 110	88.9	2.75	1 004	第15回国勢調査 "	
3	106 201	289 080	135 730	153 350	88.5	2.72	1 009	286.41	
4	108 086	291 036	136 682	154 354	88.6	2.69	1 016	286.59	
5	110 526	293 590	137 903	155 687	88.6	2.66	1 024	"	
6	113 130	296 201	139 055	157 146	88.5	2.62	1 034	"	
7	116 735	300 068	141 082	158 986	88.7	2.57	1 047	第16回国勢調査 "	
8	119 146	302 731	142 530	160 201	89.0	2.54	1 056	"	
9	120 680	303 784	142 976	160 808	88.9	2.52	1 060	286.61	
10	122 177	305 004	143 331	161 673	88.7	2.50	1 064	286.67	
11	123 944	306 321	144 062	162 259	88.8	2.47	1 067	286.96	
12	123 810	305 755	143 752	162 003	88.7	2.47	1 065	第17回国勢調査 "	
13	125 321	306 527	143 875	162 652	88.5	2.45	1 068	286.99	
14	127 018	307 553	144 331	163 222	88.4	2.42	1 072	286.99	
15	129 051	308 852	144 910	163 942	88.4	2.39	1 076	287.07	
16	130 941	310 621	145 769	164 852	88.4	2.37	1 082	287.08	
17	129 907	310 123	145 263	164 860	88.1	2.39	1,080	第18回国勢調査 "	
18	152 812	367 829	172 422	195 407	88.2	2.41	616	佐土原町 田野町・高岡町合併 596.80	

表 - 2 人口の動態

年次 月次	世帯数	年間(月間) 増減	人口	年間(月間) 増減 (a + b)	自 然 動 態		
					出生	死亡	増減 (a)
平成14年	125,551	1,846	307,100	852	3,126	2,069	1,057
平成15年	127,397	1,968	307,952	1,406	2,948	2,067	881
平成16年	129,365	1,889	309,358	1,740	3,066	2,086	980
平成17年	131,254	1,693	311,098	599	2,908	2,296	612
平成18年	150,925	2,148	367,217	1,334	3,475	2,737	738
1月	150,925	82	367,217	33	312	312	0
2月	151,007	9	367,250	63	275	225	50
3月	151,016	25	367,187	851	279	240	39
4月	150,991	1,008	366,336	704	256	215	41
5月	151,999	188	367,040	207	314	240	74
6月	152,187	199	367,247	167	272	188	84
7月	152,386	96	367,414	81	278	221	57
8月	152,482	220	367,495	214	303	222	81
9月	152,702	110	367,709	120	291	196	95
10月	152,812	197	367,829	196	317	215	102
11月	153,009	188	368,025	267	287	225	62
12月	153,197	124	368,292	259	291	238	53
男子計				615	1,774	1,408	366
平成18年 1月			172,142	43	156	158	2
2月			172,185	18	155	117	38
3月			172,167	538	148	129	19
4月			171,629	374	121	111	10
5月			172,003	89	154	126	28
6月			172,092	94	154	91	63
7月			172,186	83	142	107	35
8月			172,269	93	154	119	35
9月			172,362	60	138	93	45
10月			172,422	99	146	111	35
11月			172,521	125	161	123	38
12月			172,646	111	145	123	22
女子計				719	1,701	1,329	372
平成18年 1月			195,075	10	156	154	2
2月			195,065	45	120	108	12
3月			195,020	313	131	111	20
4月			194,707	330	135	104	31
5月			195,037	118	160	114	46
6月			195,155	73	118	97	21
7月			195,228	2	136	114	22
8月			195,226	121	149	103	46
9月			195,347	60	153	103	50
10月			195,407	97	171	104	67
11月			195,504	142	126	102	24
12月			195,646	148	146	115	31

注1) 各年の世帯数及び人口は1月1日現在

注2) 各月の世帯数及び人口は1日現在

人口の動態(つづき)

社 会 動 態								
転 入				転 出				増減 (b)
県内	県外	職権	計	県内	県外	職権	計	
7,438	9,187	147	16,772	6,443	10,307	227	16,977	205
7,301	9,298	148	16,747	6,102	9,952	168	16,222	525
7,211	9,210	133	16,554	6,054	9,626	114	15,794	760
7,209	8,835	157	16,201	5,894	10,123	197	16,214	13
7,481	9,694	144	17,319	5,651	10,896	176	16,723	596
348	530	17	895	322	529	11	862	33
402	497	13	912	422	602	1	1,025	113
1,403	1,524	14	2,941	1,190	2,542	99	3,831	890
1,822	2,055	12	3,889	1,052	2,172	2	3,226	663
453	622	12	1,087	342	605	7	954	133
388	585	13	986	331	569	3	903	83
418	752	13	1,183	350	807	2	1,159	24
490	798	11	1,299	407	759	0	1,166	133
356	582	11	949	290	634	0	924	25
483	685	9	1,177	360	723	0	1,083	94
418	525	12	955	280	465	5	750	205
500	539	7	1,046	305	489	46	840	206
3,658	5,388	122	9,168	2,786	5,995	138	8,919	249
170	296	14	480	150	280	5	435	45
207	286	8	501	210	347	0	557	56
676	810	13	1,499	609	1,364	83	2,056	557
938	1,194	10	2,142	525	1,252	1	1,778	364
218	352	10	580	173	340	6	519	61
187	305	12	504	164	307	2	473	31
203	429	12	644	167	428	1	596	48
220	457	6	683	203	422	0	625	58
167	314	10	491	146	330	0	476	15
238	381	9	628	164	400	0	564	64
194	280	12	486	138	257	4	399	87
240	284	6	530	137	268	36	441	89
3,823	4,306	22	8,151	2,865	4,901	38	7,804	347
178	234	3	415	172	249	6	427	12
195	211	5	411	212	255	1	468	57
727	714	1	1,442	581	1,178	16	1,775	333
884	861	2	1,747	527	920	1	1,448	299
235	270	2	507	169	265	1	435	72
201	280	1	482	167	262	1	430	52
215	323	1	539	183	379	1	563	24
270	341	5	616	204	337	0	541	75
189	268	1	458	144	304	0	448	10
245	304	0	549	196	323	0	519	30
224	245	0	469	142	208	1	351	118
260	255	1	516	168	221	10	399	117

表 - 3 管内別増減人口(平成14年～平成18年)及び人口動態(平成18年)

管内別						人口動態(平成18年)								
	平成14年	平成15年	平成16年	平成17年	平成18年	自然動態			社会動態					
						増減	出生	死亡	増減	転入	転出			
総数	741	1 437	1 598	303	1 334	738	3 475	2 737	596	(596)	25336	(17 319)	24 740	(16 723)
旧市	852	1 406	1 740	599	1 399	841	3 046	2 205	558	(592)	22454	(15 550)	21 896	(14 958)
本庁	191	603	1 094	500	679	665	1 981	1 316	14	(296)	13 855	(10 654)	13 841	(10 358)
赤江	679	519	413	523	585	259	633	374	326	(205)	4 407	(2 610)	4 081	(2 405)
木花	71	90	90	199	217	27	82	109	190	(103)	1 045	(718)	1 235	(821)
青島	48	29	10	45	8	32	27	59	40	(19)	257	(131)	217	(112)
住吉	27	318	202	257	312	42	205	163	270	(127)	1 618	(835)	1 348	(708)
生目	20	82	22	394	83	35	81	116	118	(67)	943	(456)	825	(389)
北	48	109	89	43	51	31	37	68	20	(19)	329	(146)	349	(165)
佐土原	95	252	188	66	244	21	279	258	223	(168)	1 906	(1 246)	1 683	(1 078)
田野	131	82	185	104	152	23	84	107	129	(106)	461	(293)	590	(399)
高岡	75	139	145	258	157	101	66	167	56	(58)	515	(230)	571	(288)

注) ()内は市内間移動を除く

表 - 4 管内別面積及び世帯数と人口

平成18年10月1日現在

管内別	面積 (k㎡)	世帯数	人 口			性 比 (女 = 100)	1世帯 当たり 人員	人口密度 (1k㎡ 当たり)	人口比率 (%)
			総数	男	女				
総数	596.80	152 812	367 829	172 422	195 407	88.2	2.41	616.3	100.0
本庁	65.56	86 257	198 242	91 892	106 350	86.4	2.30	3 023.8	53.9
赤江	25.68	22 580	54 783	25 717	29 066	88.5	2.43	2 133.3	14.9
木花	65.52	6 518	14 074	7 062	7 012	100.7	2.16	214.8	3.8
青島	41.76	1 618	3 761	1 737	2 024	85.8	2.32	90.1	1.0
住吉	26.76	7 548	19 964	9 485	10 479	90.5	2.64	746.0	5.4
生目	34.48	4 865	13 204	6 248	6 956	89.8	2.71	382.9	3.6
北	27.32	2 438	7 136	3 690	3 446	107.1	2.93	261.2	1.9
佐土原	56.84	12 097	33 182	15 667	17 515	89.4	2.74	583.8	9.0
田野	108.30	4 351	11 447	5 329	6 118	87.1	2.63	105.7	3.1
高岡	144.58	4 540	12 036	5 595	6 441	86.9	2.65	83.2	3.3
宮崎県	7734.76	456 156	1148 220	539 670	608 550	88.7	2.52	148.4	-
市/県(%)	7.7	33.5	32.0	31.9	32.1	-	-	-	-

宮崎県の面積は平成17年10月1日現在(国土地理院による参考値)

生目管内に小松台北町を含む

表 - 5 年齢別(5歳階級)人口動態(平成18年1月1日～平成18年9月30日)

年 齢	増 減			転 入				転 出				死 亡	
	(出生を除く)			県 内		県 外		県 内		県 外		男 女	
	総数	男	女	男	女	男	女	男	女	男	女	男	女
総 数	1 664	888	776	3 230	3 263	4 443	3 502	2 440	2 384	5 070	4 149	1 051	1 008
0～4	362	197	165	371	398	313	274	216	232	268	271	3	4
5～9	99	73	26	190	169	227	200	146	125	198	217		1
10～14	50	2	48	97	105	129	139	60	64	163	129	1	3
15～19	352	248	104	197	224	291	210	112	119	621	418	3	1
20～24	308	174	134	361	538	771	630	270	383	1 032	915	4	4
25～29	45	26	19	439	519	665	595	380	466	746	665	4	2
30～34	75	80	5	430	400	565	501	360	332	551	569	4	5
35～39	106	39	67	299	265	438	318	228	195	462	314	8	7
40～44	7	7		205	151	282	154	151	104	318	190	11	11
45～49	19	19		162	97	197	105	132	79	225	112	21	11
50～54	9	23	14	181	88	209	101	138	76	192	114	37	13
55～59	27	24	3	156	81	190	98	134	72	171	78	65	32
60～64	64	37	27	48	35	81	52	49	40	55	40	62	34
65～69	114	88	26	27	35	36	38	29	26	24	29	98	44
70～74	167	111	56	25	33	24	24	16	15	19	22	125	76
75～79	249	151	98	18	31	9	21	9	20	8	21	161	109
80～84	312	172	140	9	36	12	21	5	17	8	20	180	160
85～89	317	155	162	7	31		15	3	12	3	13	156	183
90～94	256	78	178	7	21	3	5	1	7	4	8	83	189
95～99	121	21	100	1	5	1	1	1	-	1	4	21	102
100歳以上	21	5	16	-	1	-	-	-	-	1	-	4	17
不 詳 (再掲)				-	-	-	-	-	-	-	-	-	-
15歳未満	511	272	239	658	672	669	613	422	421	629	617	4	8
15～64歳	618	379	239	2 478	2 398	3 689	2 764	1 954	1 866	4 373	3 415	219	120
65歳以上	1 557	781	776	94	193	85	125	64	97	68	117	828	880

出 生		
計	男	女
2 277	1 168	1 109

注) 年齢は平成18年9月30日を基準とする。
職権の転入・転出数は県内に含む。

表 - 6 年齢別人口

各年10月1日現在

年 齢	平成16年			平成17年			平成18年		
	総 数	男	女	総 数	男	女	総 数	男	女
総 数	310 621	145 769	164 852	310 123	145 263	164 860	367 829	172 422	195 407
0 ~ 4	15 397	7 806	7 591	14 956	7 589	7 367	17 263	8 786	8 477
0	3 059	1 536	1 523	2 831	1 447	1 384	3 440	1 754	1 686
1	3 034	1 561	1 473	3 005	1 482	1 523	3 251	1 657	1 594
2	3 174	1 644	1 530	2 960	1 513	1 447	3 496	1 738	1 758
3	3 048	1 511	1 537	3 109	1 606	1 503	3 418	1 773	1 645
4	3 082	1 554	1 528	3 051	1 541	1 510	3 658	1 864	1 794
5 ~ 9	16 094	8 240	7 854	15 938	8 176	7 762	18 651	9 519	9 132
5	3 139	1 648	1 491	3 136	1 578	1 558	3 599	1 832	1 767
6	3 188	1 579	1 609	3 178	1 676	1 502	3 709	1 870	1 839
7	3 229	1 638	1 591	3 194	1 604	1 590	3 743	1 966	1 777
8	3 221	1 693	1 528	3 221	1 641	1 580	3 747	1 892	1 855
9	3 317	1 682	1 635	3 209	1 677	1 532	3 853	1 959	1 894
10 ~ 14	16 229	8 259	7 970	16 212	8 272	7 940	19 303	9 912	9 391
10	3 307	1 638	1 669	3 300	1 676	1 624	3 797	1 984	1 813
11	3 190	1 642	1 548	3 307	1 658	1 649	3 914	2 001	1 913
12	3 197	1 655	1 542	3 189	1 635	1 554	3 891	1 945	1 946
13	3 209	1 626	1 583	3 216	1 672	1 544	3 852	1 986	1 866
14	3 326	1 698	1 628	3 200	1 631	1 569	3 849	1 996	1 853
15 ~ 19	18 207	9 121	9 086	17 680	8 858	8 822	20 793	10 396	10 397
15	3 408	1 718	1 690	3 425	1 757	1 668	3 892	1 976	1 916
16	3 745	1 887	1 858	3 683	1 858	1 825	4 131	2 128	2 003
17	3 719	1 874	1 845	3 932	2 005	1 927	4 429	2 233	2 196
18	3 670	1 847	1 823	3 509	1 738	1 771	4 391	2 178	2 213
19	3 665	1 795	1 870	3 131	1 500	1 631	3 950	1 881	2 069
20 ~ 24	18 242	8 731	9 511	17 143	8 016	9 127	19 069	8 878	10 191
20	3 744	1 772	1 972	3 352	1 566	1 786	3 582	1 657	1 925
21	3 758	1 776	1 982	3 272	1 512	1 760	3 829	1 785	2 044
22	3 739	1 776	1 963	3 379	1 580	1 799	3 648	1 687	1 961
23	3 353	1 598	1 755	3 609	1 714	1 895	3 905	1 846	2 059
24	3 648	1 809	1 839	3 531	1 644	1 887	4 105	1 903	2 202
25 ~ 29	21 390	10 098	11 292	20 228	9 596	10 632	22 247	10 563	11 684
25	3 835	1 761	2 074	3 670	1 785	1 885	4 053	1 911	2 142
26	4 039	1 934	2 105	3 823	1 785	2 038	4 229	2 016	2 213
27	4 256	2 027	2 229	4 014	1 912	2 102	4 460	2 103	2 357
28	4 495	2 148	2 347	4 220	1 965	2 255	4 586	2 210	2 376
29	4 765	2 228	2 537	4 501	2 149	2 352	4 919	2 323	2 596
30 ~ 34	23 094	11 135	11 959	23 540	11 262	12 278	27 053	13 004	14 049
30	4 796	2 327	2 469	4 675	2 174	2 501	5 174	2 519	2 655
31	4 846	2 374	2 472	4 909	2 386	2 523	5 413	2 526	2 887
32	4 658	2 201	2 457	4 913	2 406	2 507	5 582	2 702	2 880
33	4 465	2 132	2 333	4 582	2 167	2 415	5 621	2 761	2 860
34	4 329	2 101	2 228	4 461	2 129	2 332	5 263	2 496	2 767

年齢別人口（つづき）

各年10月1日現在

年 齢	平成16年			平成17年			平成18年		
	総 数	男	女	総 数	男	女	総 数	男	女
35～39	19 935	9 311	10 624	20 175	9 434	10 741	24 655	11 530	13 125
35	4 284	2 036	2 248	4 309	2 098	2 211	5 114	2 441	2 673
36	4 227	1 935	2 292	4 286	2 008	2 278	4 911	2 384	2 527
37	4 139	1 874	2 265	4 218	1 925	2 293	4 913	2 297	2 616
38	3 184	1 550	1 634	4 199	1 901	2 298	4 847	2 211	2 636
39	4 101	1 916	2 185	3 163	1 502	1 661	4 870	2 197	2 673
40～44	20 042	9 568	10 474	20 024	9 530	10 494	22 252	10 542	11 710
40	3 986	1 942	2 044	4 137	1 969	2 168	3 708	1 790	1 918
41	4 021	1 882	2 139	3 985	1 926	2 059	4 712	2 219	2 493
42	3 917	1 861	2 056	3 974	1 873	2 101	4 616	2 192	2 424
43	4 003	1 934	2 069	3 896	1 820	2 076	4 683	2 207	2 476
44	4 115	1 949	2 166	4 032	1 942	2 090	4 533	2 134	2 399
45～49	21 007	9 972	11 035	20 643	9 743	10 900	23 929	11 374	12 555
45	4 198	2 021	2 177	4 098	1 936	2 162	4 678	2 292	2 386
46	4 068	1 929	2 139	4 196	1 989	2 207	4 787	2 260	2 527
47	4 028	1 868	2 160	4 028	1 891	2 137	4 941	2 334	2 607
48	4 344	2 090	2 254	4 006	1 863	2 143	4 751	2 255	2 496
49	4 369	2 064	2 305	4 315	2 064	2 251	4 772	2 233	2 539
50～54	23 527	11 179	12 348	22 622	10 804	11 818	26 402	12 682	13 720
50	4 305	2 042	2 263	4 315	2 025	2 290	5 107	2 448	2 659
51	4 368	2 121	2 247	4 278	2 040	2 238	5 107	2 406	2 701
52	4 742	2 324	2 418	4 350	2 100	2 250	5 159	2 443	2 716
53	4 947	2 307	2 640	4 710	2 305	2 405	5 294	2 583	2 711
54	5 165	2 385	2 780	4 969	2 334	2 635	5 735	2 802	2 933
55～59	22 999	10 958	12 041	24 729	11 706	13 023	31 928	15 099	16 829
55	5 608	2 657	2 951	5 092	2 342	2 750	5 976	2 824	3 152
56	5 774	2 784	2 990	5 568	2 640	2 928	6 095	2 823	3 272
57	5 115	2 376	2 739	5 690	2 735	2 955	6 744	3 212	3 532
58	3 197	1 578	1 619	5 201	2 424	2 777	6 837	3 291	3 546
59	3 305	1 563	1 742	3 178	1 565	1 613	6 276	2 949	3 327
60～64	18 412	8 689	9 723	18 571	8 817	9 754	21 325	10 102	11 223
60	3 774	1 782	1 992	3 293	1 572	1 721	3 768	1 849	1 919
61	3 683	1 732	1 951	3 807	1 798	2 009	3 952	1 887	2 065
62	3 814	1 757	2 057	3 736	1 748	1 988	4 524	2 129	2 395
63	3 870	1 899	1 971	3 844	1 779	2 065	4 489	2 098	2 391
64	3 271	1 519	1 752	3 891	1 920	1 971	4 592	2 139	2 453
65～69	16 064	7 229	8 835	16 075	7 335	8 740	20 236	9 453	10 783
65	3 063	1 396	1 667	3 278	1 539	1 739	4 690	2 298	2 392
66	3 093	1 440	1 653	3 098	1 419	1 679	3 914	1 840	2 074
67	3 433	1 509	1 924	3 049	1 396	1 653	3 743	1 719	2 024
68	3 277	1 469	1 808	3 432	1 532	1 900	3 729	1 722	2 007
69	3 198	1 415	1 783	3 218	1 449	1 769	4 160	1 874	2 286

年齢別人口（つづき）

各年10月1日現在

年 齢	平成16年			平成17年			平成18年		
	総 数	男	女	総 数	男	女	総 数	男	女
70～74	14 494	6 287	8 207	14 775	6 436	8 339	18 452	8 159	10 293
70	2 991	1 345	1 646	3 129	1 371	1 758	3 859	1 751	2 108
71	3 113	1 311	1 802	2 963	1 328	1 635	3 766	1 658	2 108
72	2 988	1 339	1 649	3 106	1 310	1 796	3 625	1 623	2 002
73	2 675	1 144	1 531	2 920	1 289	1 631	3 720	1 581	2 139
74	2 727	1 148	1 579	2 657	1 138	1 519	3 482	1 546	1 936
75～79	11 705	4 897	6 808	12 277	5 154	7 123	15 039	6 317	8 722
75	2 631	1 128	1 503	2 705	1 142	1 563	3 213	1 361	1 852
76	2 393	1 022	1 371	2 626	1 107	1 519	3 180	1 314	1 866
77	2 356	1 038	1 318	2 362	1 002	1 360	3 142	1 322	1 820
78	2 314	926	1 388	2 314	1 009	1 305	2 787	1 174	1 613
79	2 011	783	1 228	2 270	894	1 376	2 717	1 146	1 571
80～84	7 079	2 352	4 727	7 622	2 634	4 988	10 162	3 633	6 529
80	1 668	597	1 071	1 983	764	1 219	2 621	1 020	1 601
81	1 584	559	1 025	1 614	583	1 031	2 327	874	1 453
82	1 421	455	966	1 504	508	996	1 874	667	1 207
83	1 175	370	805	1 360	412	948	1 767	590	1 177
84	1 231	371	860	1 161	367	794	1 573	482	1 091
85～89	3 817	1 114	2 703	4 103	1 177	2 926	5 409	1 582	3 827
85	880	269	611	1 167	345	822	1 380	437	943
86	875	279	596	810	250	560	1 382	399	983
87	779	237	542	796	245	551	919	269	650
88	683	163	520	716	194	522	917	277	640
89	600	166	434	614	143	471	811	200	611
90～94	1 907	463	1 444	1 974	486	1 488	2 580	600	1 980
90	541	143	398	530	133	397	677	157	520
91	470	119	351	507	129	378	577	138	439
92	378	93	285	394	93	301	560	139	421
93	278	68	210	317	83	234	433	91	342
94	240	40	200	226	48	178	333	75	258
95～99	532	100	432	541	96	445	740	140	600
95	191	35	156	185	35	150	241	50	191
96	133	22	111	134	16	118	192	38	154
97	87	23	64	110	20	90	155	23	132
98	74	12	62	67	17	50	93	16	77
99	47	8	39	45	8	37	59	13	46
100歳以上	73	15	58	67	11	56	111	18	93
不詳	375	245	130	228	131	97	230	133	97
(再掲)									
15歳未満	47 720	24 305	23 415	47 106	24 037	23 069	55 217	28 217	27 000
15～64歳	206 855	98 762	108 093	205 355	97 766	107 589	239 653	114 170	125 483
65歳以上	55 671	22 457	33 214	57 434	23 329	34 105	72 729	29 902	42 827

表 - 7 町・丁・大字別世帯数及び人口

町・丁・大字	平成17年				平成18年				人口増減	
	世帯数	人 口			世帯数	人 口			実質	率(%)
		総数	男	女		総数	男	女		
総 数	150,549	366,897	171,964	194,933	152,812	367,829	172,422	195,407	932	0.3
本 庁	85,508	198,623	92,004	106,619	86,638	199,184	92,329	106,855	561	0.3
中央東地域自治区	11,310	21,861	9,995	11,866	11,506	22,144	10,121	12,023	283	1.3
橋通東1丁目	184	303	142	161	176	290	130	160	13	
橋通東2丁目	97	174	72	102	107	183	84	99	9	
橋通東3丁目	145	261	117	144	135	248	111	137	13	
橋通東4丁目	150	250	96	154	147	257	100	157	7	
橋通東5丁目	418	749	315	434	421	749	323	426	-	
橋通西1丁目	143	260	107	153	137	245	108	137	15	
橋通西2丁目	133	210	75	135	132	210	79	131	-	
橋通西3丁目	14	29	12	17	11	25	10	15	4	
橋通西4丁目	31	50	18	32	31	49	19	30	1	
橋通西5丁目	238	463	203	260	256	493	222	271	30	
松山1丁目	445	705	313	392	439	671	305	366	34	
松山2丁目	156	230	97	133	175	248	108	140	18	
川原町	166	277	134	143	251	441	202	239	164	
旭1丁目	145	259	112	147	152	267	113	154	8	
旭2丁目	80	151	71	80	79	145	66	79	6	
宮田町	168	381	185	196	177	382	183	199	1	
別府町	47	92	37	55	54	104	40	64	12	
広島1丁目	194	359	182	177	269	527	251	276	168	
広島2丁目	310	523	240	283	320	538	248	290	15	
老松1丁目	382	810	371	439	389	804	370	434	6	
老松2丁目	173	358	143	215	170	348	143	205	10	
瀬頭1丁目	175	352	154	198	179	366	163	203	14	
瀬頭2丁目	243	464	204	260	262	498	208	290	34	
錦本町	178	315	173	142	173	311	169	142	4	
錦町	247	547	255	292	250	548	255	293	1	
江平東1丁目	434	830	384	446	429	833	378	455	3	
江平東2丁目	238	436	194	242	248	454	204	250	18	
江平町1丁目	15	29	13	16	18	37	17	20	8	
江平中町	256	468	229	239	257	468	232	236	-	
江平東町	366	790	362	428	367	785	355	430	5	
高千穂通1丁目	180	269	131	138	180	270	133	137	1	
高千穂通2丁目	127	250	109	141	130	259	116	143	9	
丸島町	270	477	206	271	274	467	206	261	10	
江平西1丁目	246	503	219	284	219	437	189	248	66	
江平西2丁目	163	353	150	203	167	351	147	204	2	
権現町	386	929	400	529	419	974	434	540	45	
北権現町	264	571	271	300	259	553	258	295	18	
柳丸町	883	2,181	1,042	1,139	892	2,197	1,046	1,151	16	
青葉町	303	613	264	349	302	595	255	340	18	
下原町	467	895	444	451	455	873	425	448	22	

表 - 7 町・丁・大字別世帯数及び人口

町・丁・大字	平成17年				平成18年				人口増減	
	世帯数	人 口			世帯数	人 口			実質	率(%)
		総数	男	女		総数	男	女		
大 和 町	191	408	225	183	193	414	223	191	6	
堀 川 町	736	1,216	574	642	707	1,183	559	624	33	
吾 妻 町	632	1,162	531	631	619	1,140	522	618	22	
瀬 頭 町	19	38	17	21	19	38	18	20	-	
宮崎駅東2丁目	109	187	92	95	106	174	87	87	13	
宮崎駅東3丁目	363	684	310	374	354	695	307	388	11	
中央西地域自治区	9,158	18,649	8,456	10,193	9,291	18,792	8,534	10,258	143	0.8
清 水 1 丁 目	462	724	305	419	456	719	310	409	5	
清 水 2 丁 目	273	437	191	246	265	422	182	240	15	
清 水 3 丁 目	432	776	363	413	428	757	351	406	19	
大 橋 1 丁 目	448	852	356	496	504	972	413	559	120	
大 橋 2 丁 目	250	516	227	289	265	529	240	289	13	
大 橋 3 丁 目	900	1,841	829	1,012	886	1,821	828	993	20	
和知川原1丁目	353	823	370	453	398	966	435	531	143	
和知川原2丁目	261	552	258	294	270	563	268	295	11	
和知川原3丁目	279	591	266	325	304	619	274	345	28	
西 池 町	255	572	259	313	274	606	274	332	34	
原 町	210	373	144	229	220	364	137	227	9	
花 殿 町	185	352	163	189	182	347	164	183	5	
中 津 瀬 町	384	850	400	450	390	839	398	441	11	
丸 山 1 丁 目	294	573	243	330	286	561	234	327	12	
丸 山 2 丁 目	580	1,049	471	578	590	1,076	487	589	27	
船 塚 1 丁 目	159	290	121	169	159	286	119	167	4	
船 塚 2 丁 目	392	847	395	452	399	879	413	466	32	
船 塚 3 丁 目	300	690	291	399	282	657	273	384	33	
霧 島 1 丁 目	197	421	184	237	199	409	180	229	12	
霧 島 2 丁 目	488	1,192	528	664	473	1,138	507	631	54	
霧 島 3 丁 目	298	605	289	316	293	574	273	301	31	
霧 島 4 丁 目	350	713	353	360	371	752	377	375	39	
霧 島 5 丁 目	148	306	148	158	151	320	153	167	14	
祇 園 1 丁 目	229	553	278	275	226	538	267	271	15	
祇 園 2 丁 目	284	672	325	347	279	646	308	338	26	
祇 園 3 丁 目	415	781	360	421	416	766	355	411	15	
祇 園 4 丁 目	332	698	339	359	325	666	314	352	32	
小戸地域自治区	6,076	10,951	4,903	6,048	6,165	11,023	4,963	6,060	72	0.7
大 工 1 丁 目	354	589	268	321	376	610	283	327	21	
大 工 2 丁 目	599	1,290	592	698	597	1,272	580	692	18	
大 工 3 丁 目	861	1,466	744	722	906	1,504	768	736	38	
鶴 島 1 丁 目	260	449	191	258	278	486	209	277	37	
鶴 島 2 丁 目	247	496	240	256	254	512	238	274	16	
鶴 島 3 丁 目	863	1,756	807	949	861	1,749	803	946	7	
松 橋 1 丁 目	334	573	247	326	344	565	251	314	8	
松 橋 2 丁 目	360	630	293	337	385	681	313	368	51	

表 - 7 町・丁・大字別世帯数及び人口

町・丁・大字	平成17年				平成18年				人口増減	
	世帯数	人 口			世帯数	人 口			実質	率(%)
		総数	男	女		総数	男	女		
未 広 1 丁 目	422	650	267	383	411	622	263	359	28	
未 広 2 丁 目	230	362	151	211	229	362	155	207	-	
元 宮 町	272	429	180	249	271	431	177	254	2	
高 松 町	184	542	206	336	174	540	203	337	2	
西 高 松 町	137	207	88	119	144	217	95	122	10	
南 高 松 町	193	323	137	186	195	314	126	188	9	
北 高 松 町	109	193	79	114	112	190	82	108	3	
千 草 町	284	451	183	268	279	442	184	258	9	
中 央 通	61	93	29	64	43	76	25	51	17	
上 野 町	306	452	201	251	306	450	208	242	2	
大宮地域自治区	16,040	39,516	18,411	21,105	16,282	39,549	18,469	21,080	33	0.1
池 内 町	683	2,141	958	1,183	687	2,114	943	1,171	27	
南 方 町	202	584	269	315	200	580	268	312	4	
平 和 が 丘 東 町	241	611	293	318	240	601	285	316	10	
平 和 が 丘 西 町	582	1,346	610	736	563	1,273	577	696	73	
平 和 が 丘 北 町	269	722	333	389	265	711	321	390	11	
下 北 方 町	2,984	7,521	3,479	4,042	3,049	7,608	3,559	4,049	87	
花 ケ 島 町	1,915	4,652	2,228	2,424	1,858	4,336	2,072	2,264	316	
南 花 ケ 島 町	375	858	409	449	373	838	390	448	20	
神 宮 西 1 丁 目	493	1,139	555	584	491	1,091	527	564	48	
神 宮 西 2 丁 目	478	1,031	484	547	481	1,028	477	551	3	
矢 の 先 町	236	509	239	270	254	530	255	275	21	
神 宮 1 丁 目	425	890	399	491	443	937	426	511	47	
神 宮 2 丁 目	179	395	175	220	191	402	181	221	7	
神 宮 町	35	63	36	27	30	52	27	25	11	
神 宮 東 1 丁 目	394	814	369	445	399	838	388	450	24	
神 宮 東 2 丁 目	426	857	404	453	426	834	393	441	23	
神 宮 東 3 丁 目	521	1,051	489	562	530	1,045	477	568	6	
大 島 町	2,416	6,004	2,835	3,169	2,457	5,995	2,840	3,155	9	
波 島 1 丁 目	539	1,323	602	721	530	1,298	583	715	25	
波 島 2 丁 目	452	1,156	534	622	458	1,139	541	598	17	
東 大 宮 1 丁 目	231	599	275	324	232	589	269	320	10	
東 大 宮 2 丁 目	369	896	433	463	382	919	446	473	23	
東 大 宮 3 丁 目	184	471	220	251	182	468	220	248	3	
東 大 宮 4 丁 目	340	938	417	521	356	956	430	526	18	
村 角 町	1,071	2,945	1,366	1,579	1,067	2,895	1,338	1,557	50	
桜 町					138	472	236	236	472	
大淀地域自治区	9,939	23,366	10,821	12,545	10,059	23,553	10,891	12,662	187	0.8
大 淀 1 丁 目	220	414	194	220	221	405	188	217	9	
大 淀 2 丁 目	165	348	173	175	166	346	176	170	2	
大 淀 3 丁 目	184	298	127	171	186	294	125	169	4	
大 淀 4 丁 目	236	337	136	201	232	330	134	196	7	
東 大 淀 1 丁 目	230	464	227	237	253	500	248	252	36	

表 - 7 町・丁・大字別世帯数及び人口

町・丁・大字	平成17年				平成18年				人口増減	
	世帯数	人 口			世帯数	人 口			実質	率(%)
		総数	男	女		総数	男	女		
東大淀2丁目	146	279	121	158	136	268	118	150	11	
太田1丁目	173	398	174	224	168	382	169	213	16	
太田2丁目	200	441	188	253	199	447	186	261	6	
太田3丁目	163	313	146	167	151	307	142	165	6	
太田4丁目	186	393	161	232	175	363	150	213	30	
中村東1丁目	242	421	165	256	226	390	152	238	31	
中村東2丁目	222	420	211	209	220	407	211	196	13	
中村東3丁目	109	183	88	95	106	177	85	92	6	
中村西1丁目	170	318	140	178	171	321	138	183	3	
中村西2丁目	273	519	245	274	277	516	249	267	3	
中村西3丁目	170	312	147	165	173	315	150	165	3	
南町3丁目	12	28	11	17	13	26	9	17	2	
淀川1丁目	175	423	193	230	172	420	187	233	3	
淀川2丁目	153	323	145	178	155	318	152	166	5	
淀川3丁目	160	354	157	197	165	357	155	202	3	
谷川1丁目	115	274	126	148	126	291	138	153	17	
谷川2丁目	215	462	215	247	219	451	215	236	11	
谷川3丁目	60	170	78	92	60	172	81	91	2	
谷川町3丁目	4	10	5	5	4	10	5	5	-	
天満1丁目	122	235	111	124	121	237	111	126	2	
天満2丁目	109	238	101	137	111	244	105	139	6	
天満3丁目	237	531	219	312	246	554	230	324	23	
天満町	119	238	117	121	108	219	101	118	19	
京塚1丁目	97	187	88	99	97	186	90	96	1	
京塚2丁目	68	137	67	70	65	134	61	73	3	
京塚町	151	323	156	167	153	327	159	168	4	
大坪東1丁目	215	520	244	276	211	510	236	274	10	
大坪東2丁目	226	561	270	291	224	558	263	295	3	
大坪東3丁目	264	724	339	385	267	717	341	376	7	
大坪西1丁目	274	687	283	404	270	652	266	386	35	
大坪西2丁目	304	769	330	439	315	780	331	449	11	
大坪町	231	498	231	267	221	436	201	235	62	
花山手東1丁目	263	701	340	361	271	715	357	358	14	
花山手東2丁目	235	698	338	360	243	704	332	372	6	
花山手東3丁目	271	890	430	460	277	900	434	466	10	
花山手西1丁目	240	715	340	375	256	755	358	397	40	
花山手西2丁目	275	881	428	453	277	884	429	455	3	
福島町	155	535	286	249	148	533	280	253	2	
福島町1丁目	4	5	2	3	4	5	2	3	-	
福島町2丁目	40	90	41	49	44	97	43	54	7	
福島町3丁目	134	278	126	152	140	287	130	157	9	
古城町	653	2,034	917	1,117	394	1,204	512	692	830	
北川内町	228	627	304	323	229	611	287	324	16	
源藤町	1,041	2,362	1,140	1,222	1,034	2,358	1,133	1,225	4	
薫る坂1丁目					144	410	200	210	410	
薫る坂2丁目					215	723	336	387	723	

表 - 7 町・丁・大字別世帯数及び人口

町・丁・大字	平成17年				平成18年				人口増減	
	世帯数	人 口			世帯数	人 口			実質	率(%)
		総数	男	女		総数	男	女		
大塚地域自治区	8,083	20,262	9,503	10,759	8,230	20,304	9,547	10,757	42	0.2
大塚町	6,882	17,223	8,080	9,143	7,023	17,334	8,156	9,178	111	
江南1丁目	358	877	407	470	359	849	391	458	28	
江南2丁目	398	1,024	482	542	402	1,003	481	522	21	
江南3丁目	178	434	199	235	176	422	192	230	12	
江南4丁目	267	704	335	369	270	696	327	369	8	
橿地域自治区	16,540	40,765	19,271	21,494	16,692	40,892	19,310	21,582	127	0.3
山崎町	423	1,272	581	691	422	1,272	579	693	-	
阿波岐原町	1,305	3,814	1,777	2,037	1,308	3,797	1,774	2,023	17	
新別府町	1,072	2,843	1,371	1,472	1,098	2,892	1,379	1,513	49	
昭栄町	7	13	8	5	7	13	8	5	-	
新栄町	2	2	-	2	-	-	2	2	2	
稗原町	126	287	135	152	130	296	137	159	9	
吉村町	6,514	16,224	7,620	8,604	6,564	16,275	7,651	8,624	51	0.3
浮城町	78	212	97	115	79	218	99	119	6	
新城町	296	747	366	381	308	770	357	413	23	
曾師町	579	1,356	631	725	591	1,375	646	729	19	
宮脇町	335	654	361	293	332	652	363	289	2	
浄土江町	-	-	-	-	-	-	-	-	-	
昭和町	488	1,013	465	548	500	1,010	467	543	3	
永楽町	510	1,065	494	571	506	1,056	489	567	9	
潮見町	749	1,665	825	840	764	1,667	826	841	2	
大王町	216	504	234	270	224	513	232	281	9	
出来島町	459	1,045	497	548	446	1,035	500	535	10	
前原町	36	76	36	40	34	73	34	39	3	
中西町	775	2,049	972	1,077	754	2,009	937	1,072	40	
高洲町	810	1,968	936	1,032	831	1,977	947	1,030	9	
一の宮町	261	592	272	320	266	603	275	328	11	
日ノ出町	314	667	315	352	314	656	316	340	11	
田代町	756	1,692	803	889	777	1,724	809	915	32	
小戸町	329	772	364	408	336	774	372	402	2	
港1丁目	-	-	-	-	-	-	-	-	-	
港2丁目	-	-	-	-	-	-	-	-	-	
港3丁目	-	-	-	-	-	-	-	-	-	
港東1丁目	-	-	-	-	-	-	-	-	-	
港東2丁目	-	-	-	-	-	-	-	-	-	
港東3丁目	-	-	-	-	-	-	-	-	-	
宮崎駅東1丁目	100	233	111	122	101	235	115	120	2	

表 - 7 町・丁・大字別世帯数及び人口

町・丁・大字	平成17年				平成18年				人口増減	
	世帯数	人 口			世帯数	人 口			実質	率(%)
		総数	男	女		総数	男	女		
大塚台・生目台地域自治区	6,323	17,709	8,083	9,626	6,356	17,430	7,926	9,504	279	1.6
大塚台東1丁目	379	998	462	536	385	994	464	530	4	
大塚台東2丁目	145	355	157	198	146	350	154	196	5	
大塚台西1丁目	898	2,373	1,063	1,310	906	2,344	1,053	1,291	29	
大塚台西2丁目	598	1,436	656	780	596	1,407	645	762	29	
大塚台西3丁目	1,205	3,062	1,398	1,664	1,198	2,999	1,361	1,638	63	
生目台東1丁目	233	660	300	360	236	659	296	363	1	
生目台東2丁目	251	678	304	374	256	666	299	367	12	
生目台東3丁目	551	1,675	767	908	561	1,652	739	913	23	
生目台東4丁目	672	2,051	935	1,116	677	2,027	918	1,109	24	
生目台東5丁目	133	380	176	204	136	382	182	200	2	
生目台西1丁目	149	448	212	236	154	436	206	230	12	
生目台西2丁目	586	1,894	855	1,039	581	1,830	814	1,016	64	
生目台西3丁目	90	297	143	154	94	312	153	159	15	
生目台西4丁目	238	750	342	408	231	719	332	387	31	
生目台西5丁目	195	652	313	339	199	653	310	343	1	
小松台地域事務所	2,039	5,544	2,561	2,983	2,057	5,497	2,568	2,929	47	0.8
小松台北町	377	956	439	517	381	942	437	505	14	
小松台東1丁目	236	630	285	345	230	604	282	322	26	
小松台東2丁目	216	606	292	314	221	602	286	316	4	
小松台東3丁目	196	552	263	289	199	545	256	289	7	
小松台西1丁目	80	230	103	127	81	220	101	119	10	
小松台西2丁目	124	365	172	193	125	364	180	184	1	
小松台西3丁目	210	575	269	306	207	568	271	297	7	
小松台南町	173	608	286	322	172	605	286	319	3	
桜ヶ丘町	427	1,022	452	570	441	1,047	469	578	25	
赤江地域自治区	22,099	54,268	25,496	28,772	22,580	54,783	25,717	29,066	515	0.9
大字恒久	3,606	8,054	3,744	4,310	3,688	8,125	3,788	4,337		
恒久1丁目	303	661	293	368	293	671	298	373	10	
恒久2丁目	312	739	350	389	318	743	355	388	4	
恒久3丁目	472	971	443	528	473	956	436	520	15	
恒久4丁目	292	738	375	363	309	764	393	371	26	
恒久5丁目	379	1,014	498	516	382	1,020	502	518	6	
恒久6丁目	307	753	353	400	327	770	362	408	17	
恒久南1丁目	331	698	332	366	334	691	330	361	7	
恒久南2丁目	491	1,086	510	576	490	1,080	504	576	6	
恒久南3丁目	426	916	443	473	428	922	452	470	6	
恒久南4丁目	148	352	164	188	145	348	160	188	4	
城ヶ崎1丁目	182	404	185	219	176	392	179	213	12	
城ヶ崎2丁目	396	975	462	513	400	989	467	522	14	
城ヶ崎3丁目	396	736	354	382	412	765	366	399	29	

表 - 7 町・丁・大字別世帯数及び人口

町・丁・大字	平成17年				平成18年				人口増減	
	世帯数	人 口			世帯数	人 口			実質	率(%)
		総数	男	女		総数	男	女		
城ヶ崎4丁目	327	741	350	391	333	732	349	383	9	
宮の元町	66	163	73	90	67	169	77	92	6	
大字田吉	1,230	2,988	1,444	1,544	1,279	3,055	1,480	1,575	67	
大字赤江	1,984	4,906	2,346	2,560	1,961	4,812	2,294	2,518	94	
月見ヶ丘1丁目	336	794	360	434	330	776	352	424	18	
月見ヶ丘2丁目	534	1,201	571	630	618	1,358	637	721	157	
月見ヶ丘3丁目	213	519	238	281	218	518	238	280	1	
月見ヶ丘4丁目	400	950	456	494	400	931	441	490	19	
月見ヶ丘5丁目	554	1,297	589	708	554	1,282	571	711	15	
月見ヶ丘6丁目	436	960	443	517	440	957	447	510	3	
月見ヶ丘7丁目	177	473	220	253	176	459	217	242	14	
大字本郷北方	1,906	4,829	2,263	2,566	1,936	4,878	2,286	2,592	49	
大字本郷南方	2,262	6,223	2,898	3,325	2,272	6,151	2,853	3,298	72	
希望ヶ丘1丁目	318	840	367	473	325	820	362	458	20	
希望ヶ丘2丁目	234	616	286	330	244	626	292	334	10	
希望ヶ丘3丁目	448	1,151	548	603	458	1,145	531	614	6	
希望ヶ丘4丁目	329	806	361	445	334	802	361	441	4	
本郷1丁目	182	458	210	248	177	439	206	233	19	
本郷2丁目	159	378	169	209	160	377	166	211	1	
本郷3丁目	187	503	233	270	190	489	225	264	14	
大字郡司分	813	2,294	1,098	1,196	840	2,283	1,073	1,210	11	
東宮1丁目	264	728	355	373	302	855	409	446	127	
東宮2丁目	206	758	376	382	245	900	452	448	142	
まなび野1丁目	131	403	182	221	157	482	225	257	79	
まなび野2丁目	314	1,071	498	573	336	1,122	524	598	51	
まなび野3丁目	48	121	56	65	53	129	57	72	8	
木花地域自治区	6,574	14,310	7,182	7,128	6,518	14,074	7,062	7,012	236	1.6
大字熊野	1,978	4,275	2,217	2,058	1,925	4,163	2,161	2,002		
大字加江田	421	1,244	550	694	438	1,251	562	689	7	
大字鏡洲	275	784	376	408	290	793	379	414	9	
学園木花台西1丁目	247	613	316	297	243	606	311	295	7	
学園木花台西2丁目	-	-	-	-	17	17	6	11	17	
学園木花台北1丁目	114	334	157	177	110	311	149	162	23	
学園木花台北2丁目	220	683	322	361	222	690	331	359	7	
学園木花台北3丁目	599	1,601	739	862	579	1,555	718	837	46	
学園木花台南1丁目	127	412	204	208	125	406	202	204	6	
学園木花台南2丁目	214	625	287	338	219	629	285	344	4	
学園木花台南3丁目	390	1,071	501	570	395	1,038	487	551	33	
学園木花台桜1丁目	1,189	1,583	876	707	1,161	1,535	842	693	48	
学園木花台桜2丁目	800	1,085	637	448	794	1,080	629	451	5	
									-	

表 - 7 町・丁・大字別世帯数及び人口

町・丁・大字	平成17年				平成18年				人口増減	
	世帯数	人 口			世帯数	人 口			実質	率(%)
		総数	男	女		総数	男	女		
青島地域自治区	1,603	3,786	1,730	2,056	1,618	3,761	1,737	2,024	25	0.7
青島1丁目	109	206	102	104	112	213	106	107	7	
青島2丁目	171	353	157	196	167	335	151	184	18	
青島3丁目	227	538	245	293	228	536	248	288	2	
青島4丁目	166	479	198	281	171	460	191	269	19	
青島5丁目	109	260	119	141	108	257	115	142	3	
青島6丁目	113	269	125	144	114	260	121	139	9	
青島西1丁目	22	103	50	53	23	107	53	54	4	
青島西2丁目	83	172	85	87	90	198	100	98	26	
大字折生迫	119	313	146	167	124	312	145	167	1	
大字内海	484	1,093	503	590	481	1,083	507	576	10	
住吉地域自治区	7,320	19,610	9,277	10,333	7,548	19,964	9,485	10,479	354	1.8
大字芳士	2,044	5,103	2,438	2,665	2,092	5,129	2,445	2,684	26	
大字新名爪	933	2,558	1,263	1,295	969	2,622	1,297	1,325	64	
大字島之内	3,440	9,316	4,362	4,954	3,571	9,583	4,525	5,058	267	
大字広原	401	1,412	689	723	415	1,424	690	734	12	
大字塩路	502	1,221	525	696	501	1,206	528	678	15	
生目地域自治区	4,385	12,320	5,837	6,483	4,484	12,262	5,811	6,451	58	0.5
大字浮田	524	1,439	704	735	541	1,429	701	728	10	
大字生目	178	534	244	290	182	528	242	286	6	
大字長嶺	99	254	115	139	99	243	112	131	11	
大字細江	419	1,200	560	640	428	1,193	559	634	7	
大字富吉	496	1,356	648	708	507	1,343	638	705	13	
大字有田	208	554	268	286	205	551	268	283	3	
大字柏原	195	538	259	279	203	538	260	278	-	
大字跡江	661	2,064	959	1,105	686	2,052	947	1,105	12	
大字小松	1,605	4,381	2,080	2,301	1,633	4,385	2,084	2,301	4	
北地域自治区	2,418	7,206	3,737	3,469	2,438	7,136	3,690	3,446	70	1.0
大字上北方	135	375	180	195	134	360	170	190		
大字瓜生野	789	2,180	1,048	1,132	797	2,136	1,020	1,116	44	
大字大瀬町	583	1,690	798	892	581	1,688	792	896	2	
大字糸原	590	2,099	1,292	807	597	2,104	1,292	812	5	
大字金崎	178	488	237	251	184	488	240	248	-	
大字吉野	98	258	128	130	98	247	123	124	11	
大字堤内	45	116	54	62	47	113	53	60	3	
佐土原総合支所管内	11,794	32,981	15,604	17,377	12,097	33,182	15,667	17,515	201	0.6
田野総合支所管内	4,345	11,580	5,384	6,196	4,351	11,447	5,329	6,118	133	1.1
高岡総合支所管内	4,503	12,213	5,713	6,500	4,540	12,036	5,595	6,441	177	1.4

付録1 県内市町村別世帯数及び人口

各年10月1日現在

市 町 村	平成18年				平成17年人口総数 (国勢調査確定値)	平成17年 平成18年		
	世帯数	人 口				人口増減数 (人)	人口増減率 (%)	
		総 数	男	女				
宮 崎 県	456 156	1 148 220	539 670	608 550	1 153 042	4 822	0.4	
市 部 計	361 417	894 132	418 802	475 330	896 772	2 640	0.3	
宮 崎 市	152 812	367 829	172 422	195 407	366 897	932	0.3	
都 城 市	68 960	170 394	79 909	90 485	宮崎市	310 123	561	0.3
					佐土原町	32 981		
					田野町	11 580		
					高岡町	12 213		
					都城市	133 062		
					山之口町	6 935		
					高城町	11 944		
					山田町	8 288		
延 岡 市	51 113	129 357	60 405	68 952	延岡市	130 704	1 347	1.0
					延岡市	121 635		
					北方町	4 680		
					北浦町	4 389		
日 南 市	17 733	43 901	20 433	23 468	日南市	44 227	326	0.7
					日南市	41 150		
小 林 市	16 041	40 965	19 157	21 808	小林市	38 923	185	0.4
					小林市	2 227		
日 向 市	24 186	63 272	29 774	33 498	日向市	63 555	283	0.4
					日向市	58 666		
串 間 市	8 795	21 796	10 060	11 736	串間市	4 889	322	1.5
					串間市	22 118		
西 都 市	12 464	33 809	15 971	17 838	西都市	34 087	278	0.8
					西都市	23 079		
え び の 市	9 313	22 809	10 671	12 138	えびの市	23 079	270	1.2
					えびの市	28 696		
宮 崎 郡	12 217	28 887	14 121	14 766	宮崎郡	28 696	191	0.7
					宮崎郡	28 696		
清 武 町	12 217	28 887	14 121	14 766	清武町	28 696	191	0.7
					清武町	28 696		
南 那 珂 郡	5 994	16 297	7 634	8 663	南那珂郡	16 687	390	2.3
					南那珂郡	5 073		
北 郷 町	1 825	4 964	2 273	2 691	北郷町	5 073	109	2.1
					北郷町	11 614		
南 郷 町	4 169	11 333	5 361	5 972	南郷町	11 614	281	2.4
					南郷町	11 614		
北 諸 郎 郡	9 229	24 643	11 542	13 101	北諸郎郡	24 545	98	0.4
					北諸郎郡	24 545		
三 股 町	9 229	24 643	11 542	13 101	三股町	24 545	98	0.4
					三股町	24 545		
西 諸 郎 郡	7 392	19 006	8 965	10 041	西諸郎郡	19 293	287	1.5
					西諸郎郡	10 623		
高 原 町	4 107	10 477	4 985	5 492	高原町	10 623	146	1.4
					高原町	8 670		
野 尻 町	3 285	8 529	3 980	4 549	野尻町	8 670	141	1.6
					野尻町	8 670		
東 諸 郎 郡	10 777	28 915	13 577	15 338	東諸郎郡	29 170	255	0.9
					東諸郎郡	21 692		
国 富 町	7 903	21 443	10 094	11 349	国富町	21 692	249	1.1
					国富町	7 478		
綾 町	2 874	7 472	3 483	3 989	綾町	7 478	6	0.1
					綾町	7 478		
児 湯 郡	28 121	76 649	36 895	39 754	児湯郡	77 102	453	0.6
					児湯郡	22 522		
高 鍋 町	9 085	22 401	10 825	11 576	高鍋町	22 522	121	0.5
					高鍋町	18 608		
新 富 町	6 373	18 556	9 131	9 425	新富町	18 608	52	0.3
					新富町	1 307		
西 米 良 村	610	1 297	618	679	西米良村	1 307	10	0.8
					西米良村	5 531		
木 城 町	2 064	5 471	2 629	2 842	木城町	5 531	60	1.1
					木城町	17 323		
川 南 町	5 882	17 177	8 150	9 027	川南町	17 323	146	0.8
					川南町	11 811		
都 農 町	4 107	11 747	5 542	6 205	都農町	11 811	64	0.5
					都農町	11 811		
東 白 杵 郡	12 982	35 664	16 871	18 793	東白杵郡	36 156	492	1.4
					東白杵郡	19 207		
門 川 町	6 897	19 129	8 969	10 160	門川町	19 207	78	0.4
					門川町	4 478		
北 川 町	1 487	4 395	2 039	2 356	北川町	4 478	83	1.9
					北川町	2 119		
諸 塚 村	728	2 036	975	1 061	諸塚村	2 119	83	3.9
					諸塚村	3 478		
椎 葉 村	1 277	3 413	1 704	1 709	椎葉村	3 478	65	1.9
					椎葉村	6 874		
美 郷 町	2 593	6 691	3 184	3 507	美郷町	6 874	183	2.7
					美郷町	2 342		
西 白 杵 郡	8 027	24 221	11 469	12 752	西白杵郡	24 621	400	1.6
					西白杵郡	2 574		
					西白杵郡	1 958		
高 千 穂 町	4 932	14 557	6 836	7 721	高千穂町	14 778	221	1.5
					高千穂町	5 031		
日 ノ 影 町	1 699	4 924	2 338	2 586	日ノ影町	5 031	107	2.1
					日ノ影町	4 812		
五 ケ 瀬 町	1 396	4 740	2 295	2 445	五ヶ瀬町	4 812	72	1.5
					五ヶ瀬町	4 812		

注) 宮崎県の人口は、社会動態で県外のみを推計要素としているので、市町村の積み上げ人口には一致しない。

資料：宮崎県統計調査課

付録2 中核市の世帯数及び現住人口

各年10月1日現在

都市名	平成18年				平成17年	平成17年 平成18年	
	世帯数	人 口			人口	人口	人口
		総数	男	女	総数	増減数	増減率(%)
* 函 館 市	140,928	293,883	135,274	158,609	294,212	329	0.1
旭 川 市	147,756	357,303	167,951	189,352	354,988	2,315	0.7
青 森 市	119,681	309,108	144,540	164,568	311,508	2,400	0.8
秋 田 市	132,025	331,772	157,238	174,534	333,047	1,275	0.4
郡 山 市	127,704	338,999	167,047	171,952	338,830	169	0.0
い わ き 市	129,613	352,224	171,013	181,211	354,403	2,179	0.6
宇 都 宮 市	185,984	459,433	229,737	229,696	457,557	1,876	0.4
川 越 市	133,125	334,116	168,985	165,131	333,765	351	0.1
船 橋 市	237,833	574,979	290,858	284,121	569,829	5,150	0.9
横 須 賀 市	161,778	423,151	211,884	211,267	426,162	3,011	0.7
相 模 原 市	275,371	669,952	339,816	330,136	628,638	41,314	6.6
新 潟 市	299,152	812,631	391,640	420,991	785,067	27,564	3.5
富 山 市	157,978	423,679	205,362	218,317	421,156	2,523	0.6
金 沢 市	183,487	454,924	220,704	234,220	454,607	317	0.1
* 長 野 市	145,766	383,027	185,890	197,137	378,495	4,532	1.2
岐 阜 市	154,066	413,036	196,214	216,822	399,921	13,115	3.3
浜 松 市	293,892	807,073	402,011	405,062	804,067	3,006	0.4
豊 橋 市	135,880	374,151	187,526	186,625	372,471	1,680	0.5
岡 崎 市	134,100	366,737	185,485	181,252	354,707	12,030	3.4
豊 田 市	155,883	414,839	216,909	197,930	412,131	2,708	0.7
高 槻 市	148,985	359,086	174,437	184,649	351,803	7,283	2.1
東 大 阪 市	216,068	509,982	250,355	259,627	513,744	3,762	0.7
姫 路 市	199,091	536,067	258,783	277,284	482,307	53,760	11.1
奈 良 市	148,996	368,989	173,750	195,239	370,106	1,117	0.3
和 歌 山 市	146,714	373,896	175,893	198,003	375,718	1,822	0.5
* 岡 山 市	275,242	676,490	325,492	350,998	674,605	1,885	0.3
倉 敷 市	184,206	470,788	228,352	242,436	469,372	1,416	0.3
福 山 市	183,159	460,238	222,059	238,179	418,437	41,801	10.0
下 関 市	118,324	288,518	133,510	155,008	290,693	2,175	0.7
高 松 市	167,459	418,386	201,798	216,588	337,895	80,491	23.8
松 山 市	218,751	515,060	242,063	272,997	514,944	116	0.0
高 知 市	144,677	332,268	154,333	177,935	333,407	1,139	0.3
長 崎 市	184,815	451,738	207,231	244,507	442,624	9,114	2.1
熊 本 市	273,447	670,097	316,009	354,088	669,541	556	0.1
大 分 市	186,557	463,973	222,365	241,608	462,322	1,651	0.4
宮 崎 市	152,812	367,829	172,422	195,407	310,092	57,737	18.6
鹿 児 島 市	258,055	604,500	281,060	323,440	604,387	113	0.02

* 函館市の人口・世帯数は住民基本台帳の数値
 長野市の人口・世帯数は住民基本台帳と外国人登録の計
 岡山市は世帯数のみ平成17年10月1日現在の数値
 平成17年10月1日以降に市町村合併
 静岡市(H17.4.1)、堺市(H18.4.1)は中核市から政令指定都市へ移行

付録3 中核市における市町村合併の状況

平成11年度以降 総務省

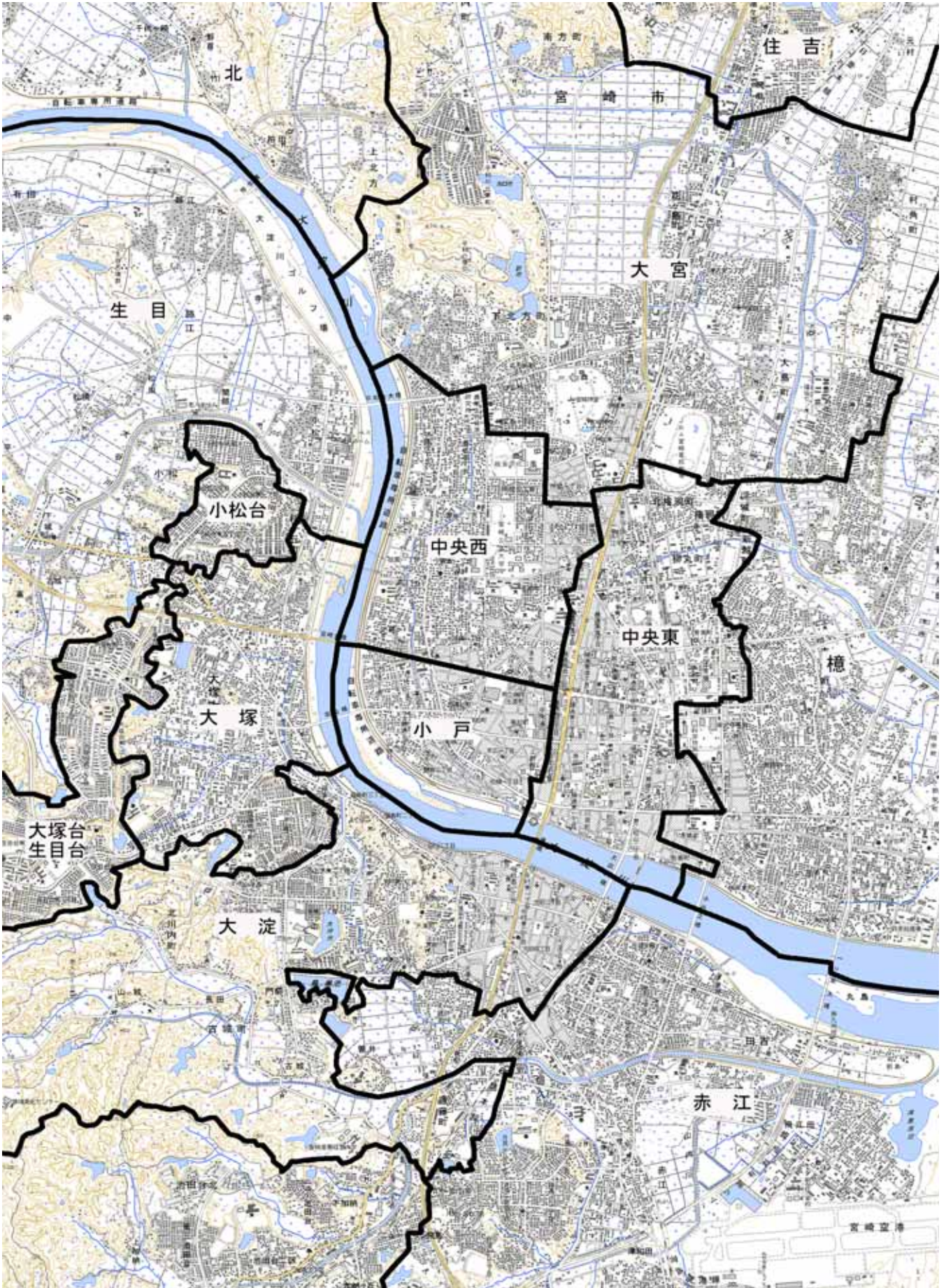
施行年月日	市名	合併関係市町村名
平成13年1月1日	新潟市	新潟市、黒埼町
平成15年2月3日	福山市	福山市、内海町、新市町
平成16年11月1日	鹿児島市	鹿児島市、吉田町、桜島町、喜入町、松元町、郡山町
平成16年12月1日	函館市	函館市、戸井町、恵山町、椴法華村、南茅部町
平成17年1月1日	長野市	長野市、大岡村、豊野町、戸隠村、鬼無里村
	松山市	松山市、北条市、中島町
	高知市	高知市、鏡村、土佐山村
	大分市	大分市、野津原町、佐賀関町
平成17年1月4日	長崎市	長崎市、香焼町、伊王島町、高島町、野母崎町、三和町、外海町
平成17年1月11日	秋田市	秋田市、河辺町、雄和町
平成17年2月1日	福山市	福山市、沼隈町
平成17年2月13日	下関市	下関市、菊川町、豊田町、豊浦町、豊北町
平成17年3月21日	新潟市	新潟市、白根市、豊栄市、新津市、小須戸町、横越町、亀田町、岩室村、西川町、味方村、潟東村
平成17年3月22日	岡山市	岡山市、御津町、灘崎町
平成17年4月1日	富山市	富山市、大沢野町、大山町、八尾町、婦中町、山田村、細入村
	豊田市	豊田市、藤岡町、小原村、足助町、下山村、旭町、稲武町
	奈良市	奈良市、月ヶ瀬村、都祁村
	青森市	青森市、浪岡町
平成17年7月1日	浜松市	浜松市、浜北市、天竜市、舞阪町、雄踏町、細江町、引佐町、三ヶ日町、春野町、佐久間町、水窪町、龍山村
平成17年8月1日	倉敷市	倉敷市、船穂町、真備町
平成17年9月26日	高松市	高松市、塩江町
平成17年10月10日	新潟市	新潟市、巻町
平成18年1月1日	岡崎市	岡崎市、額田町
	岐阜市	岐阜市、柳津町
	宮崎市	宮崎市、佐土原町、田野町、高岡町
平成18年1月4日	長崎市	長崎市、琴海町
平成18年1月10日	高松市	高松市、庵治町、香川町、香南町、国分寺町、牟礼町
平成18年3月1日	福山市	福山市、神辺町
平成18年3月20日	相模原市	相模原市、津久井町、相模湖町
平成18年3月27日	姫路市	姫路市、香寺町、安富町、家島町、夢前町
平成19年1月22日	岡山市	岡山市、建部町、瀬戸町
平成19年3月11日	相模原市	相模原市、城山町、藤野町
平成19年3月31日	宇都宮市	宇都宮市、上河内町、河内町

付録4 都道府県別人口(平成17年国勢調査確定値)

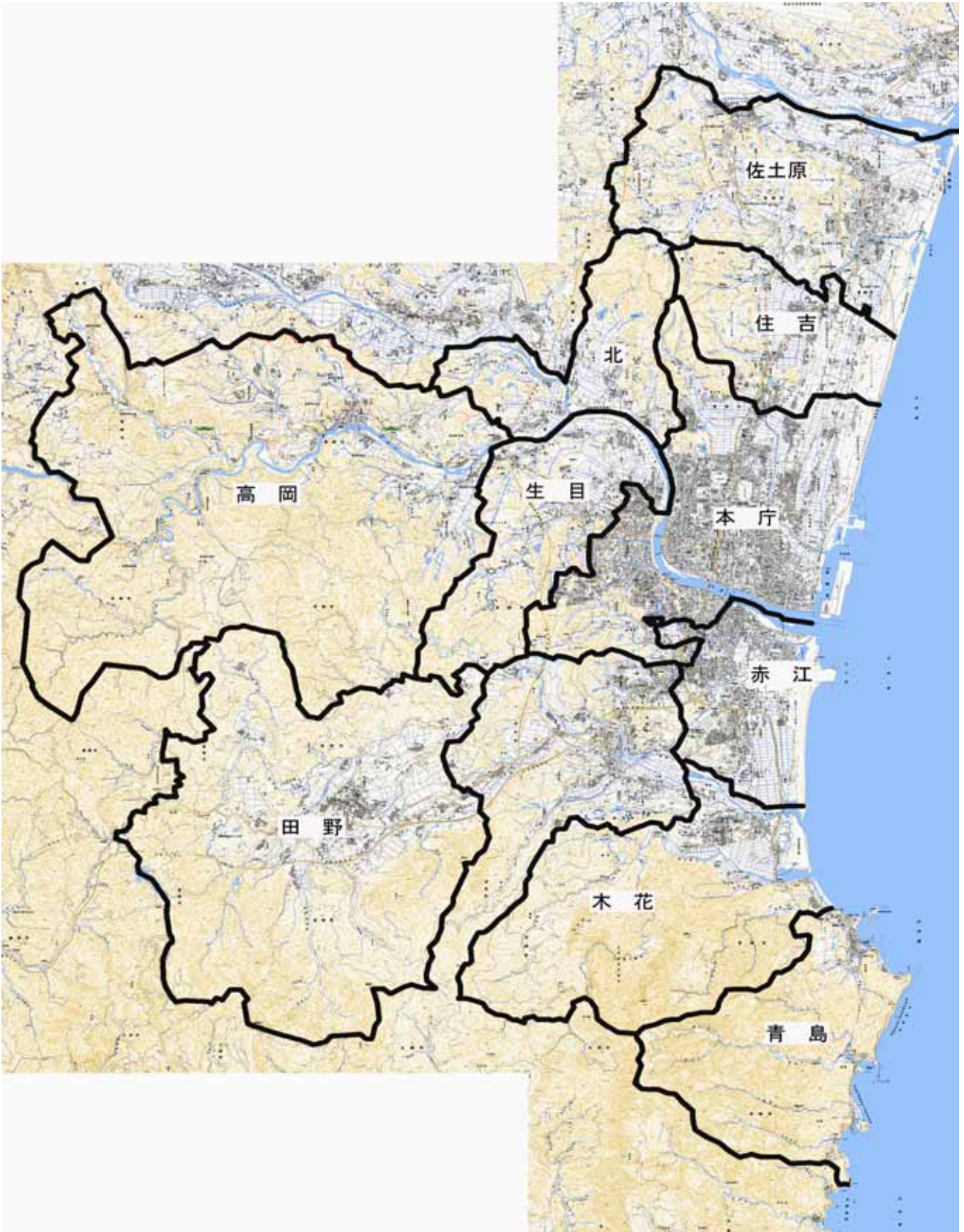
人口 順位	県名	世帯数	平成17年 人口			平成12年 人口	平成12年	平成17年
			総数	男	女		人口	人口
							増減数	増減率(%)
	全 国	49,566,305	127,767,994	62,348,977	65,419,017	126,925,843	842,151	0.7
7	北海道	2,380,251	5,627,737	2,675,033	2,952,704	5,683,062	55,325	1.0
28	青森県	510,779	1,436,657	679,077	757,580	1,475,728	39,071	2.6
30	岩手県	483,926	1,385,041	663,580	721,461	1,416,180	31,139	2.2
15	宮城県	865,200	2,360,218	1,149,172	1,211,046	2,365,320	5,102	0.2
37	秋田県	393,038	1,145,501	540,539	604,962	1,189,279	43,778	3.7
33	山形県	386,728	1,216,181	585,023	631,158	1,244,147	27,966	2.2
18	福島県	709,644	2,091,319	1,016,724	1,074,595	2,126,935	35,616	1.7
11	茨城県	1,032,476	2,975,167	1,479,941	1,495,226	2,985,676	10,509	0.4
20	栃木県	709,346	2,016,631	1,002,114	1,014,517	2,004,817	11,814	0.6
19	群馬県	726,203	2,024,135	996,346	1,027,789	2,024,852	717	0.0
5	埼玉県	2,650,115	7,054,243	3,554,843	3,499,400	6,938,006	116,237	1.7
6	千葉県	2,325,232	6,056,462	3,029,486	3,026,976	5,926,285	130,177	2.2
1	東京都	5,890,792	12,576,601	6,264,895	6,311,706	12,064,101	512,500	4.2
3	神奈川県	3,591,866	8,791,597	4,444,555	4,347,042	8,489,974	301,623	3.6
14	新潟県	819,552	2,431,459	1,176,919	1,254,540	2,475,733	44,274	1.8
38	富山県	371,815	1,111,729	535,617	576,112	1,120,851	9,122	0.8
35	石川県	424,585	1,174,026	567,060	606,966	1,180,977	6,951	0.6
43	福井県	269,577	821,592	397,271	424,321	828,944	7,352	0.9
41	山梨県	321,261	884,515	433,569	450,946	888,172	3,657	0.4
16	長野県	780,245	2,196,114	1,068,203	1,127,911	2,215,168	19,054	0.9
17	岐阜県	713,452	2,107,226	1,020,570	1,086,656	2,107,700	474	0.0
10	静岡県	1,353,578	3,792,377	1,868,458	1,923,919	3,767,393	24,984	0.7
4	愛知県	2,758,637	7,254,704	3,638,994	3,615,710	7,043,300	211,404	3.0
22	三重県	675,459	1,866,963	907,214	959,749	1,857,339	9,624	0.5
31	滋賀県	479,217	1,380,361	681,474	698,887	1,342,832	37,529	2.8
13	京都府	1,079,041	2,647,660	1,272,993	1,374,667	2,644,391	3,269	0.1
2	大阪府	3,654,293	8,817,166	4,280,622	4,536,544	8,805,081	12,085	0.1
8	兵庫県	2,146,488	5,590,601	2,680,288	2,910,313	5,550,574	40,027	0.7
29	奈良県	503,068	1,421,310	676,375	744,935	1,442,795	21,485	1.5
39	和歌山県	384,880	1,035,969	488,022	547,947	1,069,912	33,943	3.2
47	鳥取県	209,541	607,012	290,190	316,822	613,289	6,277	1.0
46	島根県	260,864	742,223	353,703	388,520	761,503	19,280	2.5
21	岡山県	732,346	1,957,264	938,600	1,018,664	1,950,828	6,436	0.3
12	広島県	1,145,551	2,876,642	1,390,190	1,486,452	2,878,915	2,273	0.1
25	山口県	591,460	1,492,606	703,721	788,885	1,527,964	35,358	2.3
44	徳島県	298,480	809,950	384,635	425,315	824,108	14,158	1.7
40	香川県	377,691	1,012,400	486,108	526,292	1,022,890	10,490	1.0
27	愛媛県	582,803	1,467,815	691,677	776,138	1,493,092	25,277	1.7
45	高知県	324,439	796,292	374,435	421,857	813,949	17,657	2.2
9	福岡県	2,009,911	5,049,908	2,394,094	2,655,814	5,015,699	34,209	0.7
42	佐賀県	287,431	866,369	408,230	458,139	876,654	10,285	1.2
26	長崎県	553,620	1,478,632	691,444	787,188	1,516,523	37,891	2.5
23	熊本県	667,533	1,842,233	866,916	975,317	1,859,344	17,111	0.9
34	大分県	469,270	1,209,571	569,796	639,775	1,221,140	11,569	0.9
36	宮崎県	451,208	1,153,042	542,113	610,929	1,170,007	16,965	1.4
24	鹿児島県	725,045	1,753,179	819,646	933,533	1,786,194	33,015	1.8
32	沖縄県	488,368	1,361,594	668,502	693,092	1,318,220	43,374	3.3

付録5 宮崎市地域図 (中央部拡大参考図)

宮崎市地域自治区の設置等に関する条例 第2条 別表第1による区割りであり、実際の地域自治区の所属状況とは一部異なります。



付録6 宮崎市地域図 (全図)



宮 崎 市 の 人 口

(平成18年)

発行年月 平成19年4月
編集発行 宮崎市総務部情報政策課
宮崎市橘通西1丁目1番1号
TEL 0985-21-1713
U.R.L. <http://www.city.miyazaki.miyazaki.jp/>
e-mail 03toukei@city.miyazaki.miyazaki.jp

躍動する太陽都市…みやざき…
6つの九州一のまちづくり事業

- 1 . 『九州一の健康福祉都市』づくり
- 2 . 『九州一のボランティア都市』づくり
- 3 . 『九州一の教育創造都市』づくり
- 4 . 『九州一の環境都市』づくり
- 5 . 『九州一の景観都市』づくり
- 6 . 『九州一の子育てサポート都市』づくり