

宮崎市の人口

平成21年

宮崎市

利用される方に

- 1 この「宮崎市の人口」は、宮崎市の人口に関する基礎的統計資料を収録し、市勢の現況と推移を紹介したものです。
- 2 人口及び世帯数は、5年ごとに実施される国勢調査の結果を基礎として住民基本台帳法及び外国人登録法などの規定に基づき、毎月届出のあった出生、死亡、転入、転出の数を集計して推計しています。
- 3 統計表中「年次」とあるのは、暦年（1月から12月まで）を示し、調査時点の必要なものについては、統計表の右上に示しています。
- 4 数字が単位に満たないものは四捨五入を原則としたので、総数と内訳の合計が一致しない場合があります。
- 5 統計表中の符号の用法は次のとおりです。
 - 「—」 皆無又は該当事実のないもの
 - 「…」 事実不詳又は資料のないもの
 - 「0」 該当数を四捨五入した結果単位に満たないもの
 - 「△」 減少又は負数
- 6 人口等の統計情報については、インターネットホームページにて、最新データを紹介しています。

アクセス先 <http://www.city.miyazaki.miyazaki.jp/>
- 7 本書に収録した統計資料についての照会は、下記までご連絡ください。

宮崎市総務部情報政策課統計係

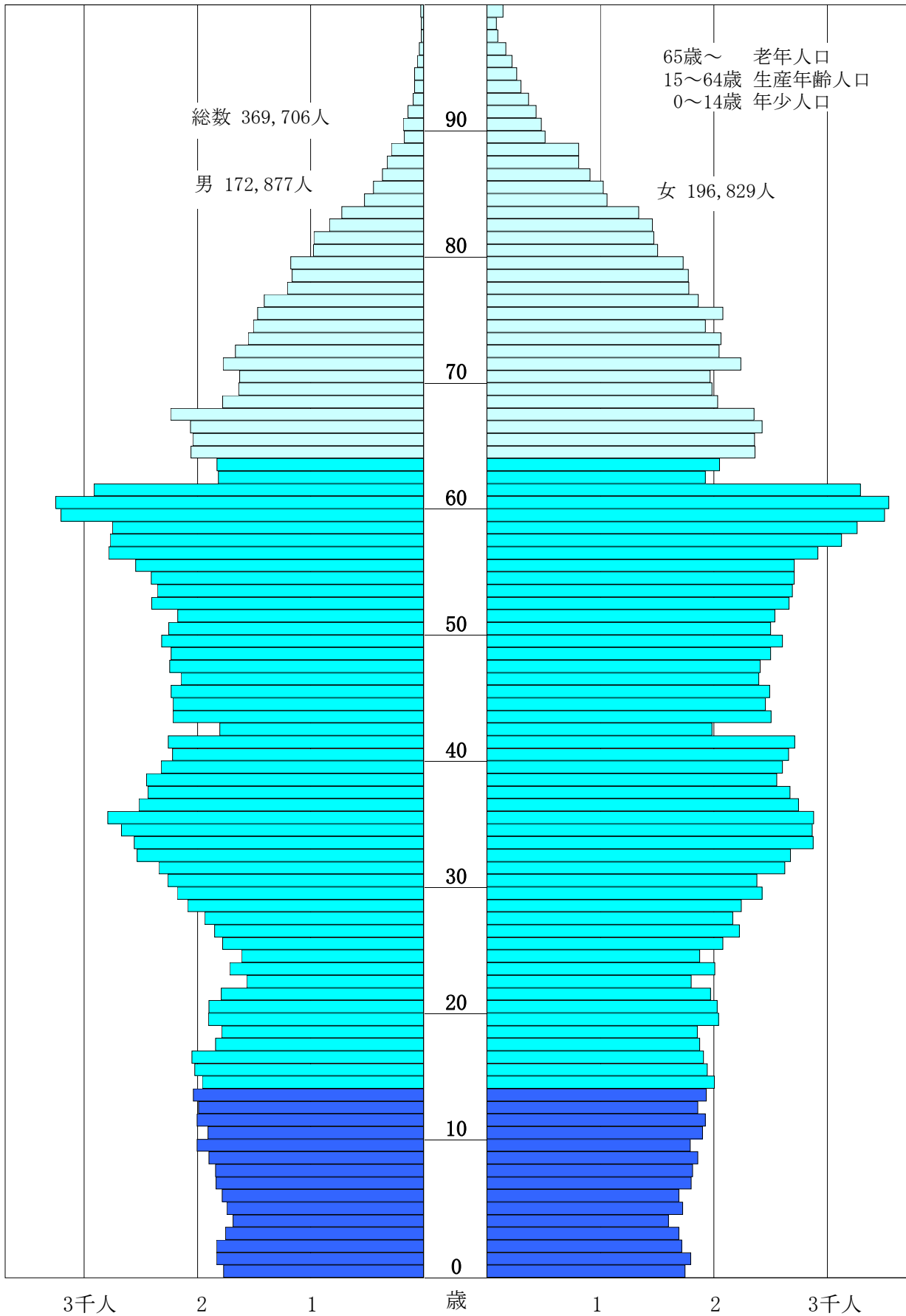
☎(0985)21-1713

目 次

| | |
|--|----|
| 年齢・男女別人口（人口ピラミッド） | 1 |
| I 宮崎市の人口（解説） | |
| 1 人口 | 2 |
| 2 世帯数 | 3 |
| 3 人口動態 | 4 |
| 4 年齢別社会動態 | 5 |
| 5 年齢別（3区分）人口 | 5 |
| 6 地区別の状況 | 6 |
| 7 管内別の人口動態 | 7 |
| 8 宮崎東諸県広域市町村圏の状況 | 8 |
| II 統計表 | |
| 表-1 人口の推移 | 10 |
| 表-2 人口の動態 | 12 |
| 表-3 管内別増減人口（平成18年～平成21年）及び人口動態（平成21年） | 14 |
| 表-4 管内別面積及び世帯数と人口 | 14 |
| 表-5 年齢別（5歳階級）人口動態（平成20年10月1日～平成21年9月30日） | 15 |
| 表-6 年齢別人口 | 16 |
| 表-7 町・丁・大字別世帯数及び人口 | 19 |
| 付録1 県内市町村別世帯数及び人口 | 27 |
| 付録2 中核市の世帯数及び現住人口 | 28 |
| 付録3 中核市における市町村合併の状況 | 29 |
| 付録4 都道府県別推計人口（平成20年10月1日現在） | 30 |
| 付録5 宮崎市地域図（中央部拡大参考図） | 31 |
| 付録6 宮崎市地域図（全図） | 32 |

年齢・男女別人口(人口ピラミッド)

現住人口：平成21年10月1日 現在



I 宮崎市の人口（解説）

1 人 口

平成21年10月1日現在の人口は、369,706人で前年に比べ279人の増加で、増減率は0.08%の増であった。

人口を男女別にみると、男が172,877人で前年に比べ82人（0.05%）の減少、女が196,829人で前年に比べ361人（0.18%）の増加であった。

また、男が女に比べ23,952人少なく、人口性比（女100人に対する男の数）は87.8だった。

（参考 表1、図1）

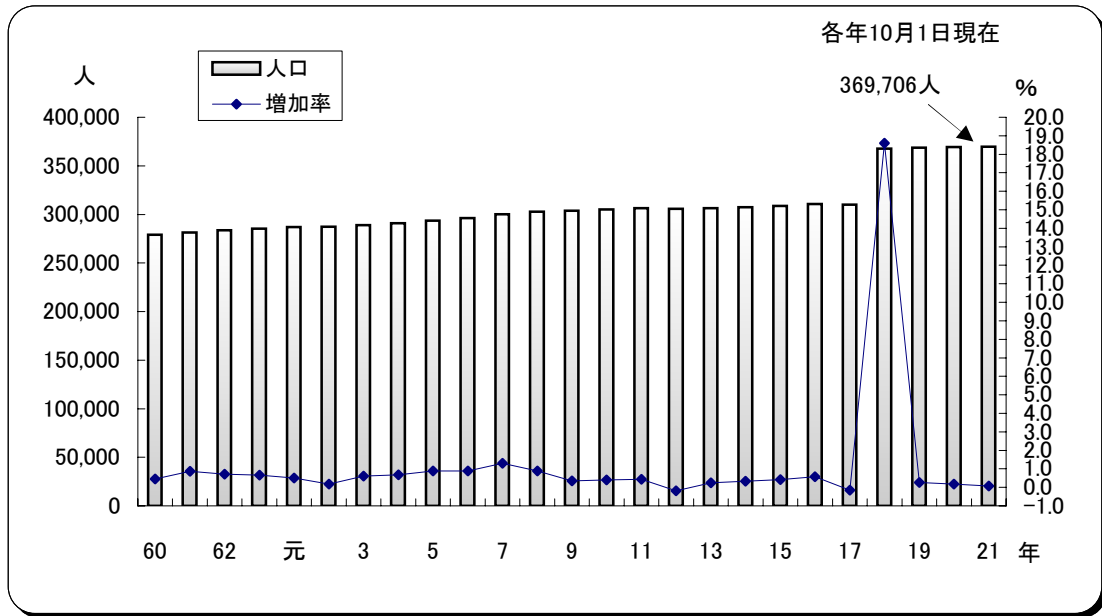
表1 人口および世帯数の推移

各年10月1日現在

| 年 次 | 世帯数 世帯 | 人 口 | | | | | 性比 (女=100) | 1世帯当たり 人 口 |
|-----------|----------------|----------------|----------------|----------------|------------|------------|---------------|---------------|
| | | 総数 | 男 | 女 | 増減数 | 増減率 | | |
| | | 人 | 人 | 人 | 人 | % | | |
| 昭和60年 | 97 434 | 279 114 | 132 618 | 146 496 | 1 274 | 0.5 | 90.5 | 2.86 |
| 61 | 98 910 | 281 526 | 133 376 | 148 150 | 2 412 | 0.9 | 90.0 | 2.85 |
| 62 | 100 173 | 283 541 | 134 288 | 149 253 | 2 015 | 0.7 | 90.0 | 2.83 |
| 63 | 101 399 | 285 427 | 134 884 | 150 543 | 1 886 | 0.7 | 89.6 | 2.81 |
| 平成元年 | 102 693 | 286 857 | 135 333 | 151 524 | 1 430 | 0.5 | 89.3 | 2.79 |
| 2 | 104 349 | 287 352 | 135 242 | 152 110 | 495 | 0.2 | 88.9 | 2.75 |
| 3 | 106 201 | 289 080 | 135 730 | 153 350 | 1 728 | 0.6 | 88.5 | 2.72 |
| 4 | 108 086 | 291 036 | 136 682 | 154 354 | 1 956 | 0.7 | 88.6 | 2.69 |
| 5 | 110 526 | 293 590 | 137 903 | 155 687 | 2 554 | 0.9 | 88.6 | 2.66 |
| 6 | 113 130 | 296 201 | 139 055 | 157 146 | 2 611 | 0.9 | 88.5 | 2.62 |
| 7 | 116 735 | 300 068 | 141 082 | 158 986 | 3 867 | 1.3 | 88.7 | 2.57 |
| 8 | 119 146 | 302 731 | 142 530 | 160 201 | 2 663 | 0.9 | 89.0 | 2.54 |
| 9 | 120 680 | 303 784 | 142 976 | 160 808 | 1 053 | 0.3 | 88.9 | 2.52 |
| 10 | 122 177 | 305 004 | 143 331 | 161 673 | 1 220 | 0.4 | 88.7 | 2.50 |
| 11 | 123 944 | 306 321 | 144 062 | 162 259 | 1 317 | 0.4 | 88.8 | 2.47 |
| 12 | 123 810 | 305 755 | 143 752 | 162 003 | △ 566 | △ 0.2 | 88.7 | 2.47 |
| 13 | 125 321 | 306 527 | 143 875 | 162 652 | 772 | 0.3 | 88.5 | 2.45 |
| 14 | 127 018 | 307 553 | 144 331 | 163 222 | 1 026 | 0.3 | 88.4 | 2.42 |
| 15 | 129 051 | 308 852 | 144 910 | 163 942 | 1 299 | 0.4 | 88.4 | 2.39 |
| 16 | 130 941 | 310 621 | 145 769 | 164 852 | 1 769 | 0.6 | 88.4 | 2.37 |
| 17 | 129 907 | 310 123 | 145 263 | 164 860 | △ 498 | △ 0.2 | 88.1 | 2.39 |
| 18 | 152 812 | 367 829 | 172 422 | 195 407 | 57 706 | 18.6 | 88.2 | 2.41 |
| 旧宮崎市 | 131 824 | 311 164 | 145 831 | 165 333 | — | — | 88.2 | 2.36 |
| 旧佐土原町 | 12 097 | 33 182 | 15 667 | 17 515 | — | — | 89.4 | 2.74 |
| 旧田野町 | 4 351 | 11 447 | 5 329 | 6 118 | — | — | 87.1 | 2.63 |
| 旧高岡町 | 4 540 | 12 036 | 5 595 | 6 441 | — | — | 86.9 | 2.65 |
| 19 | 154 905 | 368 777 | 172 850 | 195 927 | 948 | 0.3 | 88.2 | 2.38 |
| 旧宮崎市 | 133 741 | 312 325 | 146 346 | 165 979 | 1 161 | 0.4 | 88.2 | 2.34 |
| 旧佐土原町 | 12 268 | 33 257 | 15 694 | 17 563 | 75 | 0.2 | 89.4 | 2.71 |
| 旧田野町 | 4 330 | 11 276 | 5 256 | 6 020 | △ 171 | △ 1.5 | 87.3 | 2.60 |
| 旧高岡町 | 4 566 | 11 919 | 5 554 | 6 365 | △ 117 | △ 1.0 | 87.3 | 2.61 |
| 20 | 156 866 | 369 427 | 172 959 | 196 468 | 650 | 0.2 | 88.0 | 2.36 |
| 旧宮崎市 | 135 519 | 313 359 | 146 664 | 166 695 | 1 034 | 0.3 | 88.0 | 2.31 |
| 旧佐土原町 | 12 414 | 33 090 | 15 606 | 17 484 | △ 167 | △ 0.5 | 89.3 | 2.67 |
| 旧田野町 | 4 334 | 11 165 | 5 207 | 5 958 | △ 111 | △ 1.0 | 87.4 | 2.58 |
| 旧高岡町 | 4 599 | 11 813 | 5 482 | 6 331 | △ 106 | △ 0.9 | 86.6 | 2.57 |
| 21 | 158 541 | 369 706 | 172 877 | 196 829 | 279 | 0.1 | 87.8 | 2.33 |
| 旧宮崎市 | 137 008 | 314 082 | 146 869 | 167 213 | 723 | 0.2 | 87.8 | 2.29 |
| 旧佐土原町 | 12 514 | 32 899 | 15 473 | 17 426 | △ 191 | △ 0.6 | 88.8 | 2.63 |
| 旧田野町 | 4 372 | 11 016 | 5 121 | 5 895 | △ 149 | △ 1.3 | 86.9 | 2.52 |
| 旧高岡町 | 4 647 | 11 709 | 5 414 | 6 295 | △ 104 | △ 0.9 | 86.0 | 2.52 |

注)平成17年までは旧宮崎市の数値

図1 人口と増加率の推移



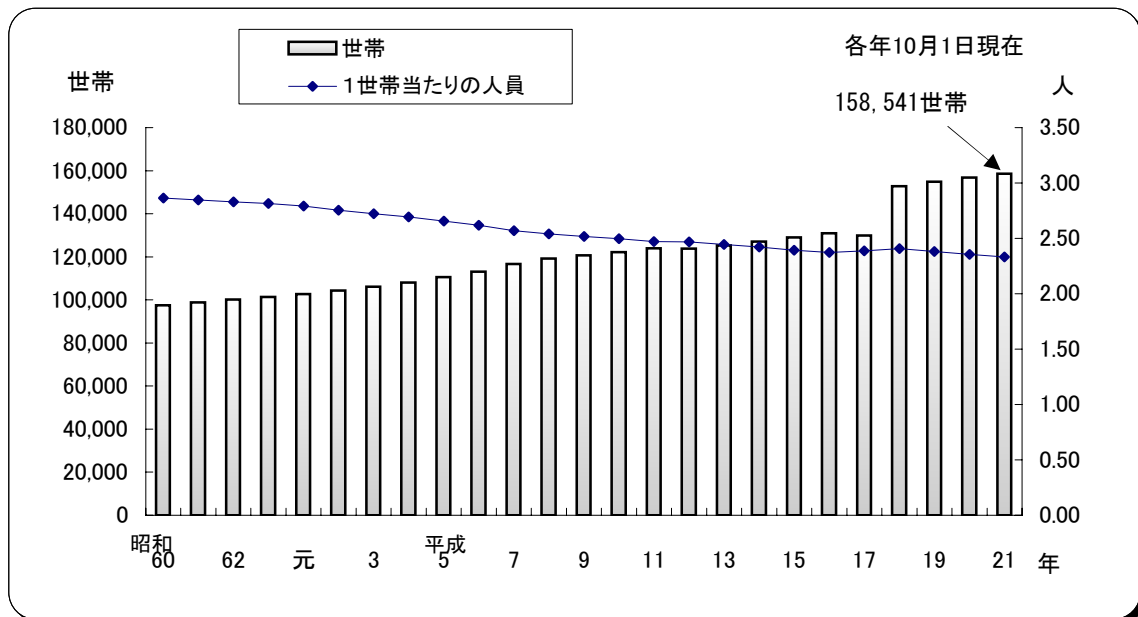
2 世帯数

世帯数は158,541世帯で前年に比べ1,675世帯、率にして1.07%増加している。

また、1世帯当たりの人員は2.33人で昨年(2.36人)に比べ0.03人減少しており、世帯数の増加傾向に反して減少傾向にある。

(参考 表1, 図2)

図2 世帯数と1世帯当たりの人員の推移



3 人口動態

表2 人口動態の推移

(平成21年1月1日～平成21年12月31日:人)

平成21年1月から12月の宮崎市人口の年間増加数は、321人（男43人の増、女278人の増）であった。

社会動態は、転入者数15,318人、転出者数15,465人で147人の減、自然動態では、出生数3,562人、死亡数3,094人で468人の増となっている。

旧宮崎市では社会動態で35人の減となったが、出生率が9.8と高く自然動態で550人の増であった。

佐土原町では、社会動態・自然動態ともに増加しており、出生率も前年より0.5ポイント増の8.9となっている。

田野町では社会動態で68人の減、自然動態で29人の減となっているが、出生率は前年より1.4ポイント増の8.9であった。

高岡町では社会動態で50人の減、自然動態で72人の減となっているが、出生率は前年より2.0ポイント増の6.7であった。

(参考 表2、図3)

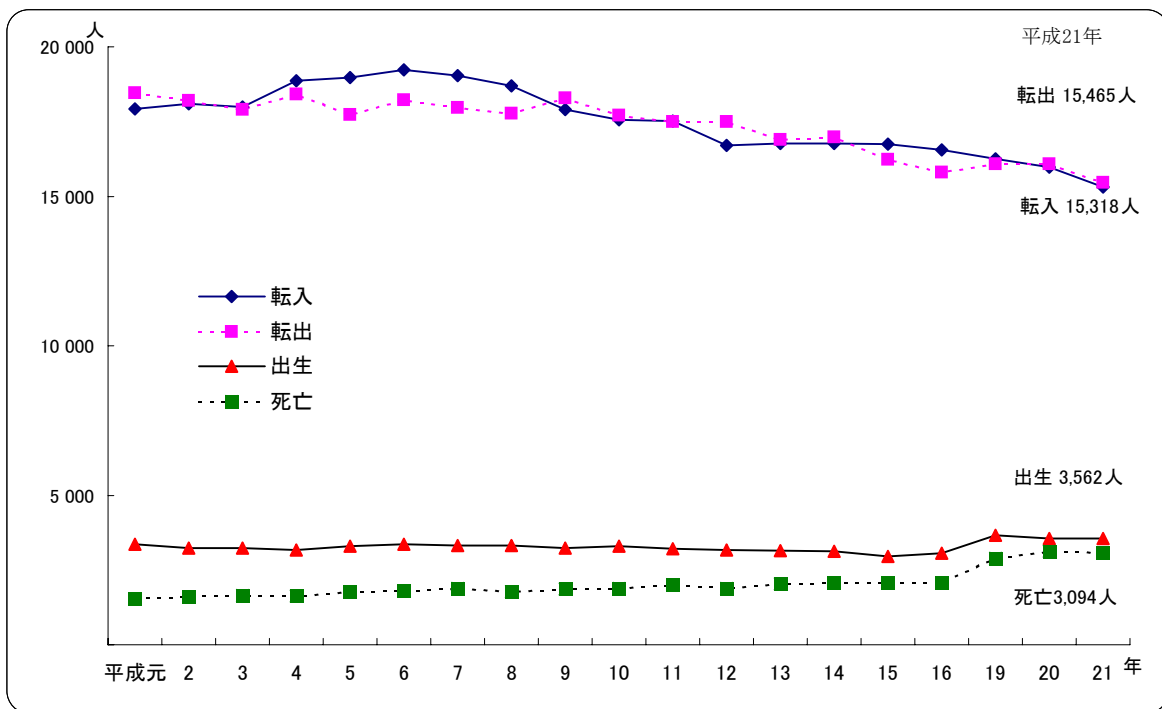
| 年次 | 社会動態 | | | 自然動態 | | | |
|-----------|---------------|---------------|-------------|--------------|--------------|------------|------------|
| | 転入 | 転出 | 社会増減数 | 出生 | 死亡 | 自然増減数 | 出生率 |
| 平成13年 | 16 761 | 16 896 | △135 | 3 142 | 2 044 | 1 098 | 10.3 |
| 14 | 16 772 | 16 977 | △205 | 3 126 | 2 069 | 1 057 | 10.2 |
| 15 | 16 747 | 16 222 | 525 | 2 948 | 2 067 | 881 | 9.5 |
| 16 | 16 554 | 15 794 | 760 | 3 066 | 2 086 | 980 | 9.9 |
| 17 | 16 201 | 16 214 | △13 | 2 908 | 2 296 | 612 | 9.4 |
| 18 | 17 319 | 16 723 | 596 | 3 475 | 2 737 | 738 | 9.4 |
| 旧宮崎市 | 15 550 | 14 958 | 592 | 3 046 | 2 205 | 841 | 9.8 |
| 旧佐土原町 | 1 246 | 1 078 | 168 | 279 | 258 | 21 | 8.4 |
| 旧田野町 | 293 | 399 | △106 | 84 | 107 | △23 | 7.3 |
| 旧高岡町 | 230 | 288 | △58 | 66 | 167 | △101 | 5.5 |
| 19 | 16 244 | 16 088 | 156 | 3 656 | 2 890 | 766 | 9.9 |
| 旧宮崎市 | 14 587 | 14 280 | 307 | 3 174 | 2 310 | 864 | 10.2 |
| 旧佐土原町 | 1 094 | 1 099 | △5 | 327 | 281 | 46 | 9.8 |
| 旧田野町 | 319 | 414 | △95 | 83 | 131 | △48 | 7.4 |
| 旧高岡町 | 244 | 295 | △51 | 72 | 168 | △96 | 6.0 |
| 20 | 15 973 | 16 084 | △111 | 3 556 | 3 135 | 421 | 9.6 |
| 旧宮崎市 | 14 408 | 14 295 | 113 | 3 138 | 2 541 | 597 | 10.0 |
| 旧佐土原町 | 954 | 1 154 | △200 | 278 | 288 | △10 | 8.4 |
| 旧田野町 | 314 | 353 | △39 | 84 | 146 | △62 | 7.5 |
| 旧高岡町 | 297 | 282 | 15 | 56 | 160 | △104 | 4.7 |
| 21 | 15 318 | 15 465 | △147 | 3 562 | 3 094 | 468 | 9.6 |
| 男 | 8 167 | 8 338 | △171 | 1 799 | 1 585 | 214 | 10.4 |
| 女 | 7 151 | 7 127 | 24 | 1 763 | 1 509 | 254 | 9.0 |
| 旧宮崎市 | 13 703 | 13 738 | △35 | 3 092 | 2 542 | 550 | 9.8 |
| 旧佐土原町 | 1 068 | 1 062 | 6 | 294 | 275 | 19 | 8.9 |
| 旧田野町 | 286 | 354 | △68 | 98 | 127 | △29 | 8.9 |
| 旧高岡町 | 261 | 311 | △50 | 78 | 150 | △72 | 6.7 |

注1) 出生率=年間の出生届出件数/10月1日現在人口×1,000

注2) 社会動態は市内間異動を除く

注3) 平成17年までは旧宮崎市の数値

図3 人口動態の推移



4 年齢別社会動態

平成20年10月1日から平成21年9月30日までの社会動態では、転入者数は15,644人(男8,245人、女7,399人)で、転出者数は15,735人(男8,491人、女7,244人)となり、社会動態は91人減(男246人減、女155人増)となっている。

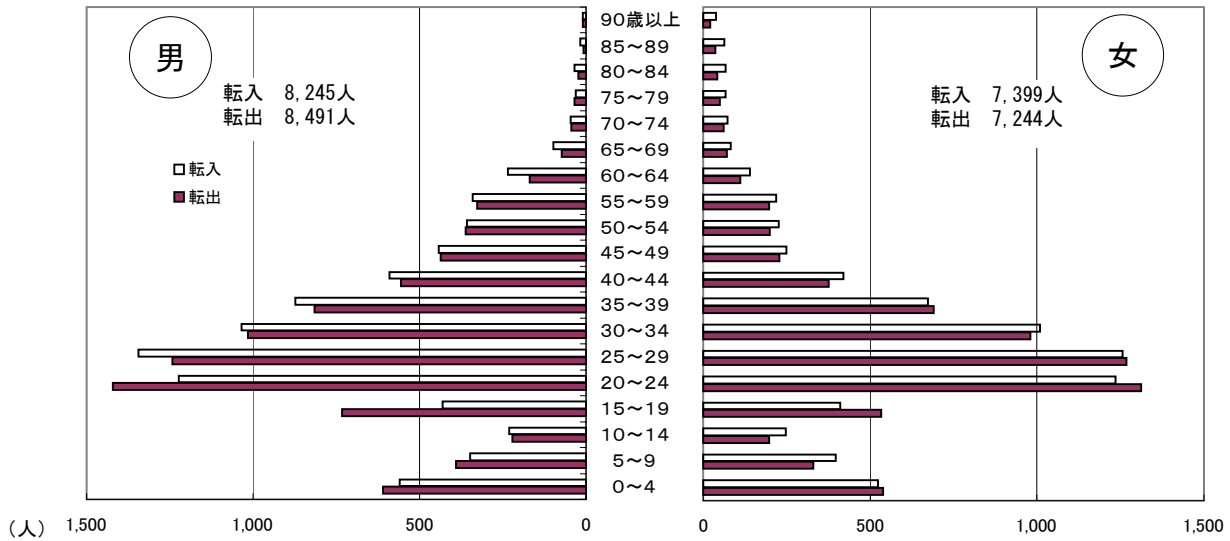
これを年齢別にみると、転出が転入を上回ったのが0～4歳、15～19歳、20～24歳だった。

(図4、統計表 表-5)

| | 転入 (うち県外) | 転出 (うち県外) | 転出超過人数 |
|--------|---------------|---------------|-----------|
| 0～4歳 | 1,082 (620) | 1,148 (618) | 66 (-2) |
| 15～19歳 | 840 (462) | 1,266 (1,006) | 426 (544) |
| 20～24歳 | 2,459 (1,540) | 2,734 (2,028) | 275 (488) |

図4 年齢別(5歳階級)社会動態

(平成20年10月1日～平成21年9月30日)



5 年齢別(3区分)人口

人口を年齢3区分ごとにみると、平成21年の年少人口は54,740人、生産年齢人口は235,629人、老年人口は79,107人であった。また、総人口に占める老年人口の割合は21.4%になった。

(参考 表3、年齢・男女別人口 P1)

表3 年齢別(3区分)人口の推移

各年10月1日現在 (人、%)

| 年次 | 総数 | 年少人口 0～14歳 | | 生産年齢人口 15～64歳 | | 老年人口 65歳以上 | |
|------------|----------------|---------------|-------------|------------------|-------------|---------------|-------------|
| | | 構成比 | 構成比 | 構成比 | 構成比 | | |
| 昭和50年 | 234 347 | 57 521 | 24.5 | 160 540 | 68.5 | 16 219 | 6.9 |
| 55年 | 264 855 | 65 542 | 24.7 | 178 653 | 67.5 | 20 555 | 7.8 |
| 60年 | 279 114 | 66 005 | 23.6 | 188 260 | 67.4 | 24 754 | 8.9 |
| 平成2年 | 287 352 | 59 265 | 20.6 | 196 278 | 68.3 | 30 866 | 10.7 |
| 7年 | 300 068 | 53 454 | 17.8 | 206 963 | 69.0 | 39 647 | 13.2 |
| 12年 | 305 755 | 49 755 | 16.3 | 206 775 | 67.6 | 48 849 | 16.0 |
| 13年 | 306 527 | 49 092 | 16.0 | 206 325 | 67.3 | 50 734 | 16.6 |
| 14年 | 307 553 | 48 488 | 15.8 | 206 064 | 67.0 | 52 626 | 17.1 |
| 15年 | 308 852 | 47 941 | 15.5 | 206 354 | 66.8 | 54 182 | 17.5 |
| 16年 | 310 621 | 47 720 | 15.4 | 206 855 | 66.6 | 55 671 | 17.9 |
| 17年 | 310 123 | 47 106 | 15.2 | 205 355 | 66.2 | 57 434 | 18.5 |
| 18年 | 367 829 | 55 217 | 15.0 | 239 653 | 65.2 | 72 729 | 19.8 |
| 19年 | 368 777 | 55 163 | 15.0 | 238 343 | 64.6 | 75 041 | 20.3 |
| 20年 | 369 427 | 55 168 | 14.9 | 236 894 | 64.1 | 77 135 | 20.9 |
| 21年 | 369 706 | 54 740 | 14.8 | 235 629 | 63.7 | 79 107 | 21.4 |

注1) 総数には年齢不詳を含む

注2) 平成17年までは旧宮崎市の数値

6 地区別の状況

人口を地域自治区別にみると、最も高い増加率を示したのが、中央東の2.62%増（601人）で、次いで北が1.51%増（106人）、住吉が1.30%増（266人）となっている。北は昨年の人口減から増加に転じている。

逆に減少が大きいのは、大塚台・生目台の1.77%減（299人）、田野の1.33%減（149人）、木花の1.02%減（141人）であった。小戸、生目は昨年の人口増から減少に転じている。

（参考 表4、図5、付録6 宮崎市地域図）

図5 地域自治区別人口の増減率
（平成20年10月1日～平成21年9月30日）

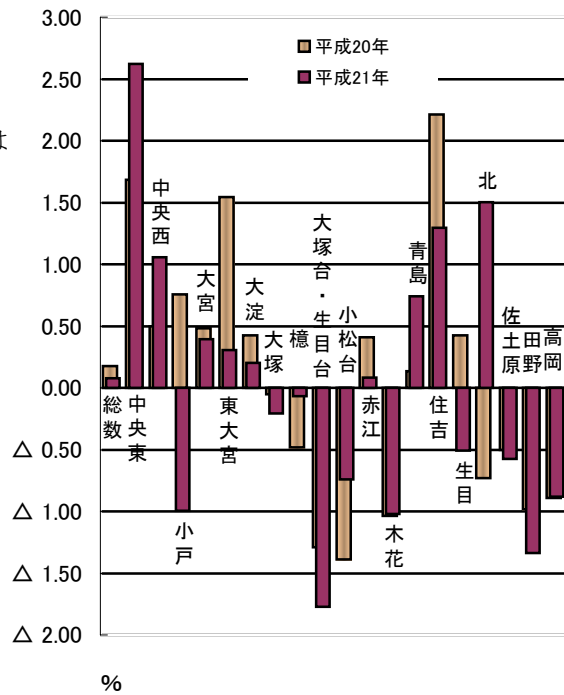


表4 地域自治区別人口及び世帯数

（各年10月1日 現在）

| 地域自治区 | 平成21年 | | | | 構成比 (%) | 平成20年 | 平成20年→平成21年 | |
|-----------|----------------|----------------|----------------|----------------|--------------|----------------|-------------|-------------|
| | 世帯数 (世帯) | 人口(人) | | 人口 (人) | | 増減数 (人) | 増減率 (%) | |
| | | 総数 | 男 | 女 | | | | |
| 総数 | 158 541 | 369 706 | 172 877 | 196 829 | 100.0 | 369 427 | 279 | 0.08 |
| 本 庁 | 89 924 | 201 050 | 93 157 | 107 893 | 54.4 | 200 571 | 479 | 0.24 |
| 中 央 東 | 12 500 | 23 513 | 10 826 | 12 687 | 6.4 | 22 912 | 601 | 2.62 |
| 中 央 西 | 9 672 | 19 344 | 8 794 | 10 550 | 5.2 | 19 142 | 202 | 1.06 |
| 小 戸 | 6 197 | 10 833 | 4 979 | 5 854 | 2.9 | 10 942 | △ 109 | △ 1.00 |
| 大 宮 | 10 865 | 25 022 | 11 583 | 13 439 | 6.8 | 24 924 | 98 | 0.39 |
| 東 大 宮 | 6 157 | 15 360 | 7 202 | 8 158 | 4.2 | 15 313 | 47 | 0.31 |
| 大 淀 | 10 468 | 23 834 | 11 055 | 12 779 | 6.4 | 23 786 | 48 | 0.20 |
| 大 塚 | 8 460 | 20 203 | 9 491 | 10 712 | 5.5 | 20 245 | △ 42 | △ 0.21 |
| 大 塚 台 | 17 118 | 41 024 | 19 262 | 21 762 | 11.1 | 41 051 | △ 27 | △ 0.07 |
| 大 塚 台・生目台 | 6 393 | 16 553 | 7 471 | 9 082 | 4.5 | 16 852 | △ 299 | △ 1.77 |
| 小 松 台 | 2 094 | 5 364 | 2 494 | 2 870 | 1.4 | 5 404 | △ 40 | △ 0.74 |
| 赤 江 | 23 591 | 55 421 | 25 846 | 29 575 | 15.0 | 55 374 | 47 | 0.08 |
| 木 花 | 6 397 | 13 692 | 6 841 | 6 851 | 3.7 | 13 833 | △ 141 | △ 1.02 |
| 青 島 | 1 740 | 3 810 | 1 769 | 2 041 | 1.0 | 3 782 | 28 | 0.74 |
| 住 吉 | 8 124 | 20 789 | 9 816 | 10 973 | 5.6 | 20 523 | 266 | 1.30 |
| 生 目 | 4 684 | 12 171 | 5 745 | 6 426 | 3.3 | 12 233 | △ 62 | △ 0.51 |
| 北 | 2 548 | 7 149 | 3 695 | 3 454 | 1.9 | 7 043 | 106 | 1.51 |
| 佐 土 原 | 12 514 | 32 899 | 15 473 | 17 426 | 8.9 | 33 090 | △ 191 | △ 0.58 |
| 田 野 | 4 372 | 11 016 | 5 121 | 5 895 | 3.0 | 11 165 | △ 149 | △ 1.33 |
| 高 岡 | 4 647 | 11 709 | 5 414 | 6 295 | 3.2 | 11 813 | △ 104 | △ 0.88 |

注)小松台地域自治区に小松台北町を含む

7 管内別の人口動態

管内別で市内間異動を含む人口動態をみると、社会動態と自然動態がともに増加しているのは本庁と住吉のみだった。

木花・田野・高岡は社会動態と自然動態ともに減少している。

(参考 表5、図6)

表5 管内別の人口動態

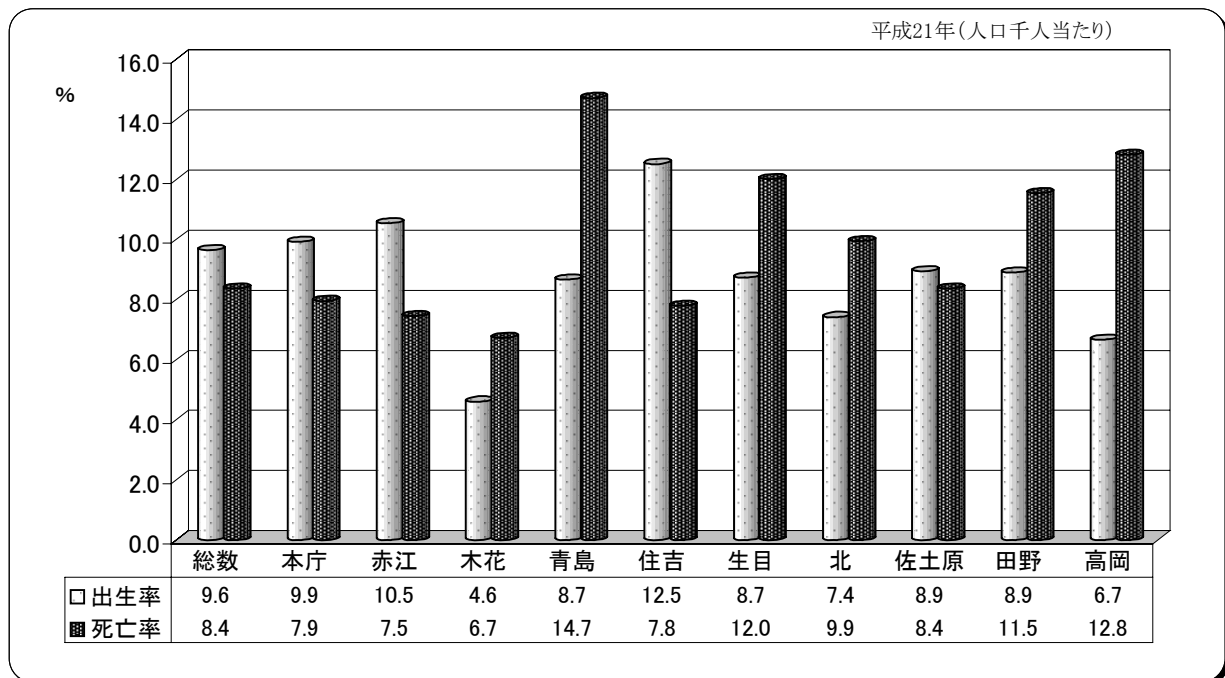
平成21年1月～12月 (人、%)

| 管内別 | 人口 H21. 10. 1 | 社会動態 | | | | 自然動態 | | | | | | 人口 動態計 |
|-----------|------------------|---------------|---------------|--------------|---------------|--------------|--------------|------------|------------|------------|-------------|------------|
| | | 転入 | 転出 | 社会 増減数 | 社会 増減率 | 出生 | 死亡 | 自然 増減数 | 出生率 | 死亡率 | 自然 増減率 | |
| 総数 | 369 706 | 22 867 | 23 014 | △ 147 | △ 0.04 | 3 562 | 3 094 | 468 | 9.6 | 8.4 | 0.13 | 321 |
| 本庁 | 200 145 | 12 509 | 12 378 | 131 | 0.07 | 1 985 | 1 591 | 394 | 9.9 | 7.9 | 0.20 | 525 |
| 赤江 | 55 421 | 3 854 | 4 024 | △ 170 | △ 0.31 | 584 | 413 | 171 | 10.5 | 7.5 | 0.31 | 1 |
| 木花 | 13 692 | 941 | 1 100 | △ 159 | △ 1.16 | 63 | 92 | △ 29 | 4.6 | 6.7 | △ 0.21 | △ 188 |
| 青島 | 3 810 | 277 | 236 | 41 | 1.08 | 33 | 56 | △ 23 | 8.7 | 14.7 | △ 0.60 | 18 |
| 住吉 | 20 789 | 1 492 | 1 413 | 79 | 0.38 | 260 | 162 | 98 | 12.5 | 7.8 | 0.47 | 177 |
| 生目 | 13 076 | 833 | 795 | 38 | 0.29 | 114 | 157 | △ 43 | 8.7 | 12.0 | △ 0.33 | △ 5 |
| 北 | 7 149 | 438 | 326 | 112 | 1.57 | 53 | 71 | △ 18 | 7.4 | 9.9 | △ 0.25 | 94 |
| 佐土原 | 32 899 | 1 580 | 1 684 | △ 104 | △ 0.32 | 294 | 275 | 19 | 8.9 | 8.4 | 0.06 | △ 85 |
| 田野 | 11 016 | 436 | 519 | △ 83 | △ 0.75 | 98 | 127 | △ 29 | 8.9 | 11.5 | △ 0.26 | △ 112 |
| 高岡 | 11 709 | 507 | 539 | △ 32 | △ 0.27 | 78 | 150 | △ 72 | 6.7 | 12.8 | △ 0.61 | △ 104 |

注1)出生率・死亡率＝年間の各届出件数／10月1日現在人口×1,000

注2)社会動態は市内間異動を含む

図6 管内別の出生率・死亡率



8 宮崎東諸県広域市町村圏の状況

宮崎東諸県広域市町村圏全体の平成21年10月1日現在の人口は426,614人で、平成20年から1年間で30人、率にして0.01%の減少となっている。

宮崎県全体の総人口は1,132,025人で、前年に比べ4,263人、率にして0.38%減少している。

県内市町村で人口が増加したのは、宮崎市(旧市のみ)、日向市、清武町、三股町だった。

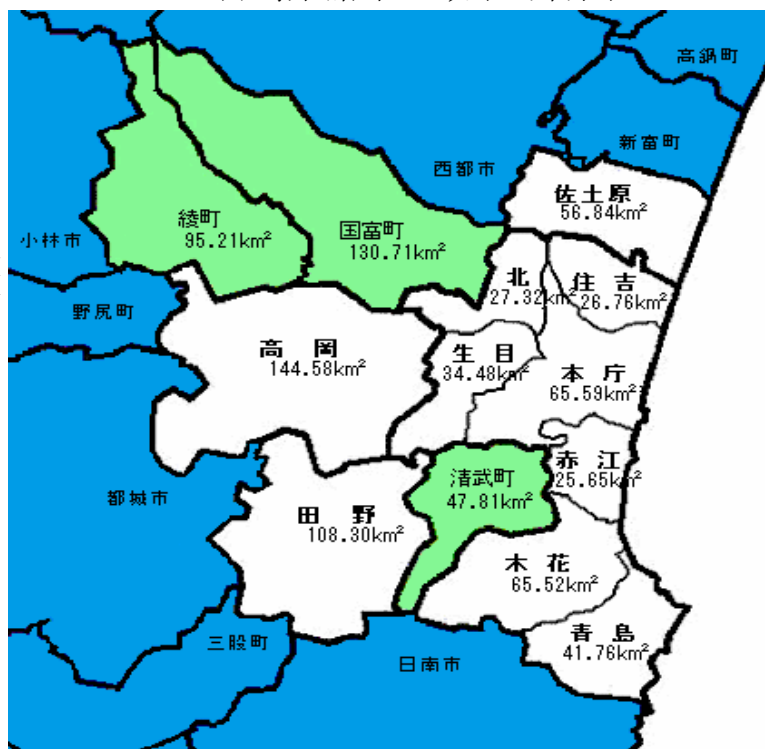
宮崎県全体の人口が減少するなかで、宮崎東諸県広域市町村圏の宮崎県の人口に占める割合は、前年より0.2ポイント増の37.7%となっている。

(参考)

表6

付録1 県内市町村別世帯数及び人口

宮崎東諸県広域市町村圏



注) 面積は平成19年10月1日 現在

表6 宮崎東諸県広域市町村圏の人口

各年10月1日 現在

| 市町村 等 | 平成21年 | | 平成20年 | | 平成20年→平成21年 | |
|--------------|------------------|--------------|------------------|--------------|----------------|--------------|
| | 人口 人 | 構成比 % | 人口 人 | 構成比 % | 増減数 人 | 増減率 % |
| 宮崎県 | 1 132 025 | 100.0 | 1 136 288 | 100.0 | △ 4 263 | △0.38 |
| 宮崎東諸県 | 426 614 | 37.7 | 426 644 | 37.5 | △ 30 | △0.01 |
| 宮崎市 | 369 706 | 32.7 | 369 427 | 32.5 | 279 | 0.08 |
| 旧宮崎市 | 314 082 | 27.7 | 313 359 | 27.6 | 723 | 0.23 |
| 旧佐土原町 | 32 899 | 2.9 | 33 090 | 2.9 | △ 191 | △0.58 |
| 旧田野町 | 11 016 | 1.0 | 11 165 | 1.0 | △ 149 | △1.33 |
| 旧高岡町 | 11 709 | 1.0 | 11 813 | 1.0 | △ 104 | △0.88 |
| 清武町 | 28 701 | 2.5 | 28 584 | 2.5 | 117 | 0.41 |
| 国富町 | 20 895 | 1.8 | 21 232 | 1.9 | △ 337 | △1.59 |
| 綾町 | 7 312 | 0.6 | 7 401 | 0.7 | △ 89 | △1.20 |

資料:宮崎県統計調査課

II 統計表

表-1 人口の推移

各年 10月1日 現在

| 年次 | 世帯数 | 人口 | | | 性比 (女=100) | 一世帯 当たり 人員 | 人口密度 人口 / km ² | 備考 | 面積 (km ²) |
|------|--------|---------|--------|--------|---------------|------------------|---------------------------------|-----------------------|--------------------------|
| | | 総数 | 男 | 女 | | | | | |
| 大正13 | 7 800 | 42 920 | 20 768 | 22 152 | 93.8 | 5.50 | 951 | 市制施行 | 45.15 |
| 14 | 8 780 | 42 945 | 20 913 | 22 032 | 94.9 | 4.48 | 951 | 第2回国勢調査 | 〃 |
| 15 | 8 602 | 44 726 | 21 418 | 23 308 | 91.9 | 5.20 | 991 | | 〃 |
| 昭和 2 | 9 025 | 46 028 | 22 246 | 23 782 | 93.5 | 5.10 | 1 019 | | 〃 |
| 3 | 9 465 | 47 514 | 23 022 | 24 492 | 94.0 | 5.02 | 1 052 | | 〃 |
| 4 | 9 967 | 49 835 | 24 154 | 25 681 | 94.1 | 5.00 | 1 104 | | 〃 |
| 5 | 10 652 | 54 600 | 27 055 | 27 545 | 98.2 | 5.13 | 1 209 | 第3回国勢調査 | 〃 |
| 6 | 11 105 | 57 191 | 28 386 | 28 805 | 98.5 | 5.15 | 1 267 | | 〃 |
| 7 | 12 355 | 63 132 | 31 477 | 31 655 | 99.4 | 5.11 | 1 032 | 櫛村合併 | 61.19 |
| 8 | 12 548 | 64 245 | 32 012 | 32 233 | 99.3 | 5.12 | 1 050 | | 〃 |
| 9 | 12 628 | 64 635 | 32 375 | 32 260 | 100.4 | 5.12 | 1 056 | | 〃 |
| 10 | 12 925 | 64 726 | 32 032 | 32 694 | 98.0 | 5.01 | 1 058 | 第4回国勢調査 | 〃 |
| 11 | 12 986 | 65 671 | 32 864 | 32 807 | 100.2 | 5.06 | 1 073 | | 〃 |
| 12 | 13 001 | 65 260 | 32 213 | 33 047 | 97.5 | 5.02 | 1 067 | | 〃 |
| 13 | 13 236 | 66 208 | 31 580 | 34 628 | 91.2 | 5.00 | 1 082 | | 〃 |
| 14 | 13 397 | 66 998 | 32 756 | 34 242 | 95.7 | 5.00 | 1 095 | | 〃 |
| 15 | 13 258 | 66 497 | 31 746 | 34 751 | 91.4 | 5.02 | 1 087 | 第5回国勢調査 | 〃 |
| 16 | 13 607 | 63 846 | 29 422 | 34 424 | 85.5 | 4.69 | 1 043 | | 〃 |
| 17 | 13 685 | 64 301 | 29 463 | 34 838 | 84.6 | 4.70 | 1 051 | | 〃 |
| 18 | 16 053 | 80 576 | 37 324 | 43 252 | 86.3 | 5.02 | 920 | 赤江町合併 | 87.57 |
| 19 | 16 801 | 79 323 | 36 472 | 42 851 | 85.1 | 4.72 | 906 | | 〃 |
| 20 | 13 716 | 64 846 | 30 995 | 33 851 | 91.6 | 4.73 | 741 | | 〃 |
| 21 | 15 982 | 77 058 | 37 000 | 40 058 | 92.4 | 4.82 | 880 | | 〃 |
| 22 | 20 666 | 92 144 | 45 877 | 46 267 | 99.2 | 4.46 | 1 052 | 第6回国勢調査 | 〃 |
| 23 | 21 176 | 98 642 | 50 545 | 48 097 | 105.1 | 4.66 | 1 126 | | 〃 |
| 24 | 21 793 | 99 460 | 49 012 | 50 448 | 97.2 | 4.56 | 1 136 | | 〃 |
| 25 | 22 658 | 103 443 | 51 161 | 52 282 | 97.9 | 4.57 | 1 181 | 第7回国勢調査 | 〃 |
| 26 | 27 416 | 127 976 | 62 910 | 65 066 | 96.7 | 4.67 | 571 | 木花村・青島村 瓜生野村・倉岡村合併 | 223.99 |
| 27 | 30 068 | 130 104 | 64 017 | 66 087 | 96.9 | 4.33 | 581 | | 〃 |
| 28 | 30 526 | 132 695 | 65 180 | 67 515 | 96.5 | 4.35 | 592 | | 〃 |
| 29 | 31 099 | 135 164 | 66 224 | 68 940 | 96.1 | 4.35 | 603 | | 〃 |
| 30 | 30 593 | 140 782 | 69 070 | 71 712 | 96.3 | 4.60 | 628 | 第8回国勢調査 | 224.04 |
| 31 | 32 730 | 141 696 | 69 339 | 72 357 | 95.8 | 4.33 | 632 | | 〃 |
| 32 | 35 081 | 149 423 | 72 798 | 76 625 | 95.0 | 4.26 | 594 | 住吉村合併 | 251.58 |
| 33 | 35 982 | 151 622 | 74 260 | 77 362 | 96.0 | 4.21 | 603 | | 〃 |
| 34 | 37 316 | 153 515 | 75 035 | 78 480 | 95.6 | 4.11 | 610 | | 〃 |
| 35 | 39 072 | 158 328 | 76 404 | 81 924 | 93.3 | 4.05 | 629 | 第9回国勢調査 | 251.75 |
| 36 | 40 655 | 159 758 | 76 739 | 83 019 | 92.4 | 3.93 | 635 | | 〃 |
| 37 | 42 349 | 161 410 | 77 371 | 84 039 | 92.1 | 3.81 | 641 | | 251.75 |
| 38 | 45 722 | 171 916 | 82 204 | 89 712 | 91.6 | 3.76 | 601 | 生目村合併 | 285.91 |
| 39 | 47 566 | 175 065 | 83 448 | 91 617 | 91.1 | 3.68 | 612 | | 〃 |
| 40 | 49 446 | 182 870 | 87 506 | 95 364 | 91.8 | 3.70 | 640 | 第10回国勢調査 | 285.94 |
| 41 | 51 443 | 187 087 | 89 346 | 97 741 | 91.4 | 3.64 | 654 | | 〃 |

注)平成17年までは旧宮崎市の数値

人口の推移(つづき)

各年 10月1日 現在

| 年次 | 世帯数 | 人口 | | | 性比 (女=100) | 一世帯 当たり 人員 | 人口密度 人口 / km ² | 備考 | 面積 (km ²) |
|-----------|----------------|----------------|----------------|----------------|---------------|------------------|---------------------------------|-------------------|--------------------------|
| | | 総数 | 男 | 女 | | | | | |
| 昭和42 | 53 438 | 190 767 | 90 990 | 99 777 | 91.2 | 3.57 | 667 | | 285.94 |
| 43 | 56 478 | 195 223 | 92 676 | 102 547 | 90.4 | 3.46 | 683 | | 〃 |
| 44 | 60 840 | 200 436 | 94 843 | 105 593 | 89.8 | 3.29 | 701 | | 〃 |
| 45 | 60 765 | 202 862 | 96 022 | 106 840 | 89.9 | 3.34 | 709 | 第11回国勢調査 | 〃 |
| 46 | 61 870 | 207 109 | 97 837 | 109 272 | 89.5 | 3.35 | 724 | | 〃 |
| 47 | 64 249 | 212 521 | 100345 | 112 176 | 89.5 | 3.31 | 743 | | 〃 |
| 48 | 67 312 | 219 177 | 103 618 | 115 559 | 89.7 | 3.26 | 766 | | 285.96 |
| 49 | 70 359 | 226 347 | 107 097 | 119 250 | 89.8 | 3.22 | 792 | | 〃 |
| 50 | 75 496 | 234 347 | 111 447 | 122 900 | 90.7 | 3.10 | 820 | 第12回国勢調査 | 〃 |
| 51 | 77 136 | 240 000 | 114 491 | 125 509 | 91.2 | 3.11 | 839 | | 285.92 |
| 52 | 78 995 | 246 390 | 117 790 | 128 600 | 91.6 | 3.12 | 862 | | 285.89 |
| 53 | 81 227 | 252 578 | 120 822 | 131 756 | 91.7 | 3.11 | 883 | | 〃 |
| 54 | 84 003 | 259 159 | 124 064 | 135 095 | 91.8 | 3.09 | 906 | | 〃 |
| 55 | 91 283 | 264 855 | 126 924 | 137 931 | 92.0 | 2.90 | 926 | 第13回国勢調査 | 285.9 |
| 56 | 93 419 | 268 783 | 128 725 | 140 058 | 91.9 | 2.88 | 940 | | 〃 |
| 57 | 95 376 | 272 316 | 130 294 | 142 022 | 91.7 | 2.86 | 952 | | 〃 |
| 58 | 96 901 | 274 918 | 131 526 | 143 392 | 91.7 | 2.84 | 962 | | 〃 |
| 59 | 98 468 | 277 840 | 132 640 | 145 200 | 91.3 | 2.82 | 972 | | 〃 |
| 60 | 97 434 | 279 114 | 132 618 | 146 496 | 90.5 | 2.86 | 976 | 第14回国勢調査 | 〃 |
| 61 | 98 910 | 281 526 | 133 376 | 148 150 | 90.0 | 2.85 | 985 | | 〃 |
| 62 | 100 173 | 283 541 | 134 288 | 149 253 | 90.0 | 2.83 | 992 | | 285.91 |
| 63 | 101 399 | 285 427 | 134 884 | 150 543 | 89.6 | 2.81 | 997 | | 286.27 |
| 平成元 | 102 693 | 286 857 | 135 333 | 151 524 | 89.3 | 2.79 | 1 002 | | 286.31 |
| 2 | 104 349 | 287 352 | 135 242 | 152 110 | 88.9 | 2.75 | 1 004 | 第15回国勢調査 | 〃 |
| 3 | 106 201 | 289 080 | 135 730 | 153 350 | 88.5 | 2.72 | 1 009 | | 286.41 |
| 4 | 108 086 | 291 036 | 136 682 | 154 354 | 88.6 | 2.69 | 1 016 | | 286.59 |
| 5 | 110 526 | 293 590 | 137 903 | 155 687 | 88.6 | 2.66 | 1 024 | | 〃 |
| 6 | 113 130 | 296 201 | 139 055 | 157 146 | 88.5 | 2.62 | 1 034 | | 〃 |
| 7 | 116 735 | 300 068 | 141 082 | 158 986 | 88.7 | 2.57 | 1 047 | 第16回国勢調査 | 〃 |
| 8 | 119 146 | 302 731 | 142 530 | 160 201 | 89.0 | 2.54 | 1 056 | | 〃 |
| 9 | 120 680 | 303 784 | 142 976 | 160 808 | 88.9 | 2.52 | 1 060 | | 286.61 |
| 10 | 122 177 | 305 004 | 143 331 | 161 673 | 88.7 | 2.50 | 1 064 | | 286.67 |
| 11 | 123 944 | 306 321 | 144 062 | 162 259 | 88.8 | 2.47 | 1 067 | | 286.96 |
| 12 | 123 810 | 305 755 | 143 752 | 162 003 | 88.7 | 2.47 | 1 065 | 第17回国勢調査 | 〃 |
| 13 | 125 321 | 306 527 | 143 875 | 162 652 | 88.5 | 2.45 | 1 068 | | 286.99 |
| 14 | 127 018 | 307 553 | 144 331 | 163 222 | 88.4 | 2.42 | 1 072 | | 286.99 |
| 15 | 129 051 | 308 852 | 144 910 | 163 942 | 88.4 | 2.39 | 1 076 | | 287.07 |
| 16 | 130 941 | 310 621 | 145 769 | 164 852 | 88.4 | 2.37 | 1 082 | | 287.08 |
| 17 | 129 907 | 310 123 | 145 263 | 164 860 | 88.1 | 2.39 | 1,080 | 第18回国勢調査 | 〃 |
| 18 | 152 812 | 367 829 | 172 422 | 195 407 | 88.2 | 2.41 | 616 | 佐土原町 田野町・高岡町合併 | 596.80 |
| 19 | 154 905 | 368 777 | 172 850 | 195 927 | 88.2 | 2.38 | 618 | | 〃 |
| 20 | 156 866 | 369 427 | 172 959 | 196 468 | 88.0 | 2.36 | 619 | | 〃 |
| 21 | 158 541 | 369 706 | 172 877 | 196 829 | 87.8 | 2.33 | 619 | | 〃 |

表-2 人口の動態

| 年次 月次 | 世帯数 | 年間(月間) 増減 | 人口 | 年間(月間) 増減 (a+b) | 自然動態 | | |
|--------------|----------------|--------------|----------------|-----------------------|--------------|--------------|------------|
| | | | | | 出生 | 死亡 | 増減 (a) |
| 平成16年 | 129 365 | 1 889 | 309 358 | 1 740 | 3 066 | 2 086 | 980 |
| 平成17年 | 131 254 | 1 693 | 311 098 | 599 | 2 908 | 2 296 | 612 |
| 平成18年 | 150 925 | 2 148 | 367 217 | 1 334 | 3 475 | 2 737 | 738 |
| 平成19年 | 153 321 | 2 018 | 368 551 | 922 | 3 656 | 2 890 | 766 |
| 平成20年 | 155 339 | 1 814 | 369 473 | 310 | 3 556 | 3 135 | 421 |
| 平成21年 | 157 153 | 1 665 | 369 783 | 321 | 3 562 | 3 094 | 468 |
| 1月 | 157 153 | 34 | 369 783 | 52 | 308 | 304 | 4 |
| 2月 | 157 187 | 55 | 369 835 | 26 | 255 | 255 | — |
| 3月 | 157 242 | △ 106 | 369 861 | △ 1 126 | 308 | 306 | 2 |
| 4月 | 157 136 | 732 | 368 735 | 451 | 303 | 236 | 67 |
| 5月 | 157 868 | 133 | 369 186 | 58 | 268 | 246 | 22 |
| 6月 | 158 001 | 137 | 369 244 | 148 | 280 | 244 | 36 |
| 7月 | 158 138 | 214 | 369 392 | 234 | 290 | 241 | 49 |
| 8月 | 158 352 | 118 | 369 626 | △ 44 | 275 | 277 | △ 2 |
| 9月 | 158 470 | 71 | 369 582 | 124 | 327 | 223 | 104 |
| 10月 | 158 541 | 132 | 369 706 | 183 | 328 | 256 | 72 |
| 11月 | 158 673 | 106 | 369 889 | 184 | 330 | 271 | 59 |
| 12月 | 158 779 | 39 | 370 073 | 31 | 290 | 235 | 55 |
| 男 計 | | | | 43 | 1 799 | 1 585 | 214 |
| 平成21年 1月 | | | 173 111 | 31 | 165 | 158 | 7 |
| 2月 | | | 173 142 | 13 | 139 | 129 | 10 |
| 3月 | | | 173 155 | △ 711 | 135 | 158 | △ 23 |
| 4月 | | | 172 444 | 163 | 159 | 130 | 29 |
| 5月 | | | 172 607 | 30 | 133 | 122 | 11 |
| 6月 | | | 172 637 | 85 | 140 | 119 | 21 |
| 7月 | | | 172 722 | 125 | 149 | 110 | 39 |
| 8月 | | | 172 847 | △ 11 | 133 | 149 | △ 16 |
| 9月 | | | 172 836 | 41 | 156 | 102 | 54 |
| 10月 | | | 172 877 | 111 | 181 | 147 | 34 |
| 11月 | | | 172 988 | 118 | 172 | 150 | 22 |
| 12月 | | | 173 106 | 48 | 137 | 111 | 26 |
| 女 計 | | | | 278 | 1 763 | 1 509 | 254 |
| 平成21年 1月 | | | 196 672 | 21 | 143 | 146 | △ 3 |
| 2月 | | | 196 693 | 13 | 116 | 126 | △ 10 |
| 3月 | | | 196 706 | △ 415 | 173 | 148 | 25 |
| 4月 | | | 196 291 | 288 | 144 | 106 | 38 |
| 5月 | | | 196 579 | 28 | 135 | 124 | 11 |
| 6月 | | | 196 607 | 63 | 140 | 125 | 15 |
| 7月 | | | 196 670 | 109 | 141 | 131 | 10 |
| 8月 | | | 196 779 | △ 33 | 142 | 128 | 14 |
| 9月 | | | 196 746 | 83 | 171 | 121 | 50 |
| 10月 | | | 196 829 | 72 | 147 | 109 | 38 |
| 11月 | | | 196 901 | 66 | 158 | 121 | 37 |
| 12月 | | | 196 967 | △ 17 | 153 | 124 | 29 |

注1) 各年の世帯数及び人口は1月1日現在

注2) 各月の世帯数及び人口は1日現在

注3) 平成17年までは旧宮崎市の数値

人口の動態(つづき)

| 社 会 動 態 | | | | | | | | |
|--------------|--------------|------------|---------------|--------------|---------------|-----------|---------------|--------------|
| 転 入 | | | | 転 出 | | | | 増減 (b) |
| 県内 | 県外 | 職権 | 計 | 県内 | 県外 | 職権 | 計 | |
| 7 211 | 9 210 | 133 | 16 554 | 6 054 | 9 626 | 114 | 15 794 | 760 |
| 7 209 | 8 835 | 157 | 16 201 | 5 894 | 10 123 | 197 | 16 214 | △ 13 |
| 7 481 | 9 694 | 144 | 17 319 | 5 651 | 10 896 | 176 | 16 723 | 596 |
| 7 068 | 9 029 | 147 | 16 244 | 5 165 | 10 866 | 57 | 16 088 | 156 |
| 6 843 | 9 012 | 118 | 15 973 | 5 510 | 10 515 | 59 | 16 084 | △ 111 |
| 6 218 | 8 930 | 170 | 15 318 | 5 321 | 10 067 | 77 | 15 465 | △ 147 |
| 342 | 496 | 15 | 853 | 299 | 494 | 12 | 805 | 48 |
| 391 | 508 | 12 | 911 | 327 | 555 | 3 | 885 | 26 |
| 1 195 | 1 676 | 13 | 2 884 | 1 211 | 2 798 | 3 | 4 012 | △1 128 |
| 1 449 | 1 769 | 16 | 3 234 | 925 | 1 911 | 14 | 2 850 | 384 |
| 368 | 546 | 19 | 933 | 360 | 532 | 5 | 897 | 36 |
| 388 | 563 | 13 | 964 | 309 | 539 | 4 | 852 | 112 |
| 411 | 705 | 15 | 1 131 | 308 | 631 | 7 | 946 | 185 |
| 364 | 596 | 27 | 987 | 363 | 661 | 5 | 1 029 | △ 42 |
| 295 | 555 | 12 | 862 | 267 | 561 | 14 | 842 | 20 |
| 347 | 665 | 13 | 1 025 | 303 | 606 | 5 | 914 | 111 |
| 369 | 430 | 5 | 804 | 314 | 364 | 1 | 679 | 125 |
| 299 | 421 | 10 | 730 | 335 | 415 | 4 | 754 | △ 24 |
| 3 018 | 5 017 | 132 | 8 167 | 2 697 | 5 594 | 47 | 8 338 | △ 171 |
| 154 | 285 | 9 | 448 | 145 | 273 | 6 | 424 | 24 |
| 177 | 289 | 11 | 477 | 169 | 302 | 3 | 474 | 3 |
| 613 | 900 | 8 | 1 521 | 657 | 1 550 | 2 | 2 209 | △ 688 |
| 711 | 1 006 | 10 | 1 727 | 479 | 1 105 | 9 | 1 593 | 134 |
| 174 | 304 | 12 | 490 | 173 | 296 | 2 | 471 | 19 |
| 167 | 331 | 10 | 508 | 147 | 296 | 1 | 444 | 64 |
| 194 | 401 | 15 | 610 | 154 | 364 | 6 | 524 | 86 |
| 172 | 325 | 27 | 524 | 169 | 345 | 5 | 519 | 5 |
| 140 | 296 | 11 | 447 | 141 | 310 | 9 | 460 | △ 13 |
| 174 | 385 | 11 | 570 | 155 | 335 | 3 | 493 | 77 |
| 196 | 264 | 3 | 463 | 157 | 209 | 1 | 367 | 96 |
| 146 | 231 | 5 | 382 | 151 | 209 | — | 360 | 22 |
| 3 200 | 3 913 | 38 | 7 151 | 2 624 | 4 473 | 30 | 7 127 | 24 |
| 188 | 211 | 6 | 405 | 154 | 221 | 6 | 381 | 24 |
| 214 | 219 | 1 | 434 | 158 | 253 | — | 411 | 23 |
| 582 | 776 | 5 | 1 363 | 554 | 1 248 | 1 | 1 803 | △ 440 |
| 738 | 763 | 6 | 1 507 | 446 | 806 | 5 | 1 257 | 250 |
| 194 | 242 | 7 | 443 | 187 | 236 | 3 | 426 | 17 |
| 221 | 232 | 3 | 456 | 162 | 243 | 3 | 408 | 48 |
| 217 | 304 | — | 521 | 154 | 267 | 1 | 422 | 99 |
| 192 | 271 | — | 463 | 194 | 316 | — | 510 | △ 47 |
| 155 | 259 | 1 | 415 | 126 | 251 | 5 | 382 | 33 |
| 173 | 280 | 2 | 455 | 148 | 271 | 2 | 421 | 34 |
| 173 | 166 | 2 | 341 | 157 | 155 | — | 312 | 29 |
| 153 | 190 | 5 | 348 | 184 | 206 | 4 | 394 | △ 46 |

表－3 管内別増減人口(平成18年～平成21年)及び人口動態(平成21年)

| 管内別 | 増減人口(平成18年～平成21年) | | | | 人口動態(平成21年) | | | | | | | | |
|-----------|-------------------|------------|------------|------------|-------------|--------------|--------------|--------------|---------------|---------------|-----------------|---------------|-----------------|
| | 平成18年 | 平成19年 | 平成20年 | 平成21年 | 自然動態 | | | 社会動態 | | | | | |
| | | | | | 増減 | 出生 | 死亡 | 増減 | | 転入 | | 転出 | |
| 総数 | 1 334 | 922 | 310 | 321 | 468 | 3 562 | 3 094 | △ 147 | (△147) | 22 867 | (15 318) | 23 014 | (15 465) |
| 本 庁 | 679 | 756 | 373 | 525 | 394 | 1 985 | 1 591 | 131 | (77) | 12 509 | (9 402) | 12 378 | (9 325) |
| 赤 江 | 585 | 444 | 118 | 1 | 171 | 584 | 413 | △ 170 | (△96) | 3 854 | (2 197) | 4 024 | (2 293) |
| 木 花 | △ 217 | △ 46 | △ 128 | △ 188 | △ 29 | 63 | 92 | △ 159 | (△102) | 941 | (669) | 1 100 | (771) |
| 青 島 | 8 | 31 | △ 2 | 18 | △ 23 | 33 | 56 | 41 | (58) | 277 | (161) | 236 | (103) |
| 住 吉 | 312 | 91 | 437 | 177 | 98 | 260 | 162 | 79 | (△5) | 1 492 | (707) | 1 413 | (712) |
| 生 目 | 83 | △ 60 | 11 | △ 5 | △ 43 | 114 | 157 | 38 | (2) | 833 | (384) | 795 | (382) |
| 北 | △ 51 | △ 60 | △ 36 | 94 | △ 18 | 53 | 71 | 112 | (31) | 438 | (183) | 326 | (152) |
| 佐 土 原 | 244 | 18 | △ 212 | △ 85 | 19 | 294 | 275 | △ 104 | (6) | 1 580 | (1 068) | 1 684 | (1 062) |
| 田 野 | △ 152 | △ 149 | △ 117 | △ 112 | △ 29 | 98 | 127 | △ 83 | (△68) | 436 | (286) | 519 | (354) |
| 高 岡 | △ 157 | △ 103 | △ 134 | △ 104 | △ 72 | 78 | 150 | △ 32 | (△50) | 507 | (261) | 539 | (311) |

注1) ()内は市内間移動を除く

表－4 管内別面積及び世帯数と人口

平成21年10月1日現在

| 管内別 | 面積 (k m ²) | 世帯数 | 人 口 | | | 性 比 (女=100) | 1世帯 当たり 人員 | 人口密度 (1k m ² 当たり) | 人口比率 (%) |
|-----------|---------------------------|----------------|----------------|----------------|----------------|----------------|------------------|------------------------------------|--------------|
| | | | 総数 | 男 | 女 | | | | |
| 総数 | 596.80 | 158 541 | 369 706 | 172 877 | 196 829 | 87.8 | 2.33 | 619.5 | 100.0 |
| 旧 市 | 287.08 | 137 008 | 314 082 | 146 869 | 167 213 | 87.8 | 2.29 | 1 094.1 | 85.0 |
| 本 庁 | 65.59 | 89 533 | 200 145 | 92 736 | 107 409 | 86.3 | 2.24 | 3 051.5 | 54.1 |
| 赤 江 | 25.65 | 23 591 | 55 421 | 25 846 | 29 575 | 87.4 | 2.35 | 2 160.7 | 15.0 |
| 木 花 | 65.52 | 6 397 | 13 692 | 6 841 | 6 851 | 99.9 | 2.14 | 209.0 | 3.7 |
| 青 島 | 41.76 | 1 740 | 3 810 | 1 769 | 2 041 | 86.7 | 2.19 | 91.2 | 1.0 |
| 住 吉 | 26.76 | 8 124 | 20 789 | 9 816 | 10 973 | 89.5 | 2.56 | 776.9 | 5.6 |
| 生 目 | 34.48 | 5 075 | 13 076 | 6 166 | 6 910 | 89.2 | 2.58 | 379.2 | 3.5 |
| 北 | 27.32 | 2 548 | 7 149 | 3 695 | 3 454 | 107.0 | 2.81 | 261.7 | 1.9 |
| 佐 土 原 | 56.84 | 12 514 | 32 899 | 15 473 | 17 426 | 88.8 | 2.63 | 578.8 | 8.9 |
| 田 野 | 108.30 | 4 372 | 11 016 | 5 121 | 5 895 | 86.9 | 2.52 | 101.7 | 3.0 |
| 高 岡 | 144.58 | 4 647 | 11 709 | 5 414 | 6 295 | 86.0 | 2.52 | 81.0 | 3.2 |
| 宮 崎 県 | 7 734.84 | 466 699 | 1 132 025 | 531 066 | 600 959 | 88.4 | 2.43 | 146.4 | — |
| 市/県(%) | 7.7 | 34.0 | 32.7 | 32.6 | 32.8 | — | — | — | — |

注1) 宮崎県の面積は平成21年10月1日現在(国土地理院公表値)

注2) 生目管内に小松台北町を含む

表一5 年齢別(5歳階級)人口動態(平成20年10月1日～平成21年9月30日)

| 年齢 | 増減 (出生を除く) | | | 転入 | | | | 転出 | | | | 死亡 | |
|-----------|---------------|---------------|---------------|--------------|--------------|--------------|--------------|--------------|--------------|--------------|--------------|--------------|--------------|
| | 総数 | 男 | 女 | 県内 | | 県外 | | 県内 | | 県外 | | 男 | 女 |
| | | | | 男 | 女 | 男 | 女 | 男 | 女 | 男 | 女 | | |
| 総数 | △3 217 | △1 842 | △1 375 | 3 187 | 3 375 | 5 058 | 4 024 | 2 762 | 2 691 | 5 729 | 4 553 | 1 596 | 1 530 |
| 0～4 | △ 77 | △ 56 | △ 21 | 234 | 228 | 325 | 295 | 284 | 246 | 325 | 293 | 6 | 5 |
| 5～9 | 24 | △ 44 | 68 | 161 | 158 | 188 | 240 | 138 | 133 | 253 | 197 | 2 | — |
| 10～14 | 57 | 7 | 50 | 103 | 116 | 127 | 132 | 78 | 67 | 144 | 130 | 1 | 1 |
| 15～19 | △ 428 | △ 303 | △ 125 | 171 | 207 | 259 | 203 | 134 | 126 | 598 | 408 | 1 | 1 |
| 20～24 | △ 280 | △ 202 | △ 78 | 373 | 546 | 850 | 690 | 298 | 408 | 1 124 | 904 | 3 | 2 |
| 25～29 | 80 | 94 | △ 14 | 507 | 594 | 837 | 663 | 426 | 522 | 817 | 745 | 7 | 4 |
| 30～34 | 36 | 13 | 23 | 415 | 447 | 619 | 561 | 366 | 414 | 649 | 567 | 6 | 4 |
| 35～39 | 19 | 41 | △ 22 | 318 | 280 | 556 | 394 | 295 | 222 | 520 | 468 | 18 | 6 |
| 40～44 | 64 | 27 | 37 | 222 | 174 | 368 | 247 | 167 | 127 | 389 | 248 | 7 | 9 |
| 45～49 | △ 22 | △ 21 | △ 1 | 171 | 116 | 272 | 133 | 152 | 75 | 285 | 154 | 27 | 21 |
| 50～54 | △ 27 | △ 33 | 6 | 152 | 115 | 206 | 111 | 135 | 90 | 226 | 110 | 30 | 20 |
| 55～59 | △ 87 | △ 60 | △ 27 | 150 | 114 | 190 | 105 | 124 | 87 | 202 | 110 | 74 | 49 |
| 60～64 | △ 82 | △ 56 | △ 26 | 99 | 67 | 136 | 73 | 76 | 49 | 93 | 63 | 122 | 54 |
| 65～69 | △ 201 | △ 134 | △ 67 | 37 | 40 | 62 | 42 | 31 | 31 | 42 | 40 | 160 | 78 |
| 70～74 | △ 280 | △ 183 | △ 97 | 22 | 37 | 24 | 35 | 25 | 22 | 20 | 39 | 184 | 108 |
| 75～79 | △ 341 | △ 211 | △ 130 | 14 | 31 | 16 | 37 | 13 | 23 | 22 | 27 | 206 | 148 |
| 80～84 | △ 495 | △ 294 | △ 201 | 21 | 38 | 13 | 29 | 14 | 16 | 9 | 26 | 305 | 226 |
| 85～89 | △ 519 | △ 227 | △ 292 | 11 | 45 | 6 | 18 | 2 | 20 | 5 | 16 | 237 | 319 |
| 90～94 | △ 378 | △ 132 | △ 246 | 4 | 19 | 4 | 11 | 4 | 13 | 5 | 3 | 131 | 260 |
| 95～99 | △ 217 | △ 56 | △ 161 | 2 | 3 | — | 5 | — | — | 1 | 4 | 57 | 165 |
| 100歳以上 | △ 63 | △ 12 | △ 51 | — | — | — | — | — | — | — | 1 | 12 | 50 |
| 不詳 | — | — | — | — | — | — | — | — | — | — | — | — | — |
| (再掲) | | | | | | | | | | | | | |
| 15歳未満 | 4 | △ 93 | 97 | 498 | 502 | 640 | 667 | 500 | 446 | 722 | 620 | 9 | 6 |
| 15～64歳 | △ 727 | △ 500 | △ 227 | 2 578 | 2 660 | 4 293 | 3 180 | 2 173 | 2 120 | 4 903 | 3 777 | 295 | 170 |
| 65歳以上 | △2 494 | △1 249 | △1 245 | 111 | 213 | 125 | 177 | 89 | 125 | 104 | 156 | 1 292 | 1 354 |

出生

| 計 | 男 | 女 |
|-------|-------|-------|
| 3 496 | 1 760 | 1 736 |

注1) 年齢は平成21年9月30日を基準とする
 注2) 職権の転入・転出数は県内に含む

表-6 年齢別人口

各年10月1日 現在

| 年 齢 | 平成19年 | | | 平成20年 | | | 平成21年 | | |
|--------------|----------------|----------------|----------------|----------------|----------------|----------------|----------------|----------------|----------------|
| | 総 数 | 男 | 女 | 総 数 | 男 | 女 | 総 数 | 男 | 女 |
| 総 数 | 368 777 | 172 850 | 195 927 | 369 427 | 172 959 | 196 468 | 369 706 | 172 877 | 196 829 |
| 0～4 | 17 193 | 8 795 | 8 398 | 17 460 | 8 917 | 8 543 | 17 415 | 8 868 | 8 547 |
| 0 | 3 582 | 1 864 | 1 718 | 3 632 | 1 856 | 1 776 | 3 514 | 1 769 | 1 745 |
| 1 | 3 455 | 1 752 | 1 703 | 3 601 | 1 857 | 1 744 | 3 624 | 1 830 | 1 794 |
| 2 | 3 265 | 1 670 | 1 595 | 3 463 | 1 754 | 1 709 | 3 549 | 1 833 | 1 716 |
| 3 | 3 473 | 1 743 | 1 730 | 3 300 | 1 697 | 1 603 | 3 445 | 1 752 | 1 693 |
| 4 | 3 418 | 1 766 | 1 652 | 3 464 | 1 753 | 1 711 | 3 283 | 1 684 | 1 599 |
| 5～9 | 18 550 | 9 469 | 9 081 | 18 280 | 9 375 | 8 905 | 17 976 | 9 091 | 8 885 |
| 5 | 3 658 | 1 867 | 1 791 | 3 437 | 1 765 | 1 672 | 3 461 | 1 738 | 1 723 |
| 6 | 3 643 | 1 849 | 1 794 | 3 656 | 1 853 | 1 803 | 3 475 | 1 783 | 1 692 |
| 7 | 3 719 | 1 888 | 1 831 | 3 638 | 1 849 | 1 789 | 3 633 | 1 834 | 1 799 |
| 8 | 3 765 | 1 975 | 1 790 | 3 757 | 1 915 | 1 842 | 3 654 | 1 840 | 1 814 |
| 9 | 3 765 | 1 890 | 1 875 | 3 792 | 1 993 | 1 799 | 3 753 | 1 896 | 1 857 |
| 10～14 | 19 420 | 9 913 | 9 507 | 19 428 | 9 877 | 9 551 | 19 349 | 9 938 | 9 411 |
| 10 | 3 897 | 1 986 | 1 911 | 3 795 | 1 900 | 1 895 | 3 796 | 2 004 | 1 792 |
| 11 | 3 810 | 1 984 | 1 826 | 3 921 | 2 008 | 1 913 | 3 805 | 1 906 | 1 899 |
| 12 | 3 936 | 2 018 | 1 918 | 3 829 | 1 994 | 1 835 | 3 928 | 2 002 | 1 926 |
| 13 | 3 913 | 1 936 | 1 977 | 3 955 | 2 036 | 1 919 | 3 851 | 1 991 | 1 860 |
| 14 | 3 864 | 1 989 | 1 875 | 3 928 | 1 939 | 1 989 | 3 969 | 2 035 | 1 934 |
| 15～19 | 20 354 | 10 248 | 10 106 | 19 743 | 9 972 | 9 771 | 19 237 | 9 651 | 9 586 |
| 15 | 3 902 | 2 016 | 1 886 | 3 916 | 2 008 | 1 908 | 3 962 | 1 957 | 2 005 |
| 16 | 3 977 | 2 006 | 1 971 | 3 950 | 2 040 | 1 910 | 3 964 | 2 023 | 1 941 |
| 17 | 4 139 | 2 129 | 2 010 | 3 982 | 2 009 | 1 973 | 3 958 | 2 048 | 1 910 |
| 18 | 4 231 | 2 102 | 2 129 | 3 889 | 1 958 | 1 931 | 3 716 | 1 839 | 1 877 |
| 19 | 4 105 | 1 995 | 2 110 | 4 006 | 1 957 | 2 049 | 3 637 | 1 784 | 1 853 |
| 20～24 | 18 641 | 8 708 | 9 933 | 18 522 | 8 730 | 9 792 | 18 717 | 8 864 | 9 853 |
| 20 | 3 881 | 1 831 | 2 050 | 4 014 | 1 955 | 2 059 | 3 945 | 1 902 | 2 043 |
| 21 | 3 490 | 1 608 | 1 882 | 3 794 | 1 796 | 1 998 | 3 929 | 1 898 | 2 031 |
| 22 | 3 787 | 1 761 | 2 026 | 3 423 | 1 598 | 1 825 | 3 758 | 1 788 | 1 970 |
| 23 | 3 579 | 1 666 | 1 913 | 3 760 | 1 760 | 2 000 | 3 362 | 1 563 | 1 799 |
| 24 | 3 904 | 1 842 | 2 062 | 3 531 | 1 621 | 1 910 | 3 723 | 1 713 | 2 010 |
| 25～29 | 21 459 | 10 138 | 11 321 | 20 762 | 9 679 | 11 083 | 19 844 | 9 253 | 10 591 |
| 25 | 4 027 | 1 855 | 2 172 | 3 828 | 1 770 | 2 058 | 3 485 | 1 609 | 1 876 |
| 26 | 4 033 | 1 900 | 2 133 | 4 006 | 1 802 | 2 204 | 3 858 | 1 777 | 2 081 |
| 27 | 4 272 | 2 036 | 2 236 | 4 087 | 1 898 | 2 189 | 4 073 | 1 846 | 2 227 |
| 28 | 4 520 | 2 126 | 2 394 | 4 312 | 2 068 | 2 244 | 4 102 | 1 935 | 2 167 |
| 29 | 4 607 | 2 221 | 2 386 | 4 529 | 2 141 | 2 388 | 4 326 | 2 086 | 2 240 |
| 30～34 | 26 831 | 12 952 | 13 879 | 25 846 | 12 386 | 13 460 | 24 855 | 11 872 | 12 983 |
| 30 | 4 956 | 2 348 | 2 608 | 4 615 | 2 245 | 2 370 | 4 603 | 2 178 | 2 425 |
| 31 | 5 225 | 2 542 | 2 683 | 4 995 | 2 361 | 2 634 | 4 641 | 2 260 | 2 381 |
| 32 | 5 448 | 2 596 | 2 852 | 5 244 | 2 544 | 2 700 | 4 968 | 2 342 | 2 626 |
| 33 | 5 561 | 2 673 | 2 888 | 5 436 | 2 568 | 2 868 | 5 207 | 2 533 | 2 674 |
| 34 | 5 641 | 2 793 | 2 848 | 5 556 | 2 668 | 2 888 | 5 436 | 2 559 | 2 877 |

年齢別人口（つづき）

各年10月1日 現在

| 年 齢 | 平成19年 | | | 平成20年 | | | 平成21年 | | |
|--------------|---------------|---------------|---------------|---------------|---------------|---------------|---------------|---------------|---------------|
| | 総 数 | 男 | 女 | 総 数 | 男 | 女 | 総 数 | 男 | 女 |
| 35～39 | 25 073 | 11 852 | 13 221 | 25 926 | 12 476 | 13 450 | 26 583 | 12 869 | 13 714 |
| 35 | 5 257 | 2 497 | 2 760 | 5 655 | 2 784 | 2 871 | 5 537 | 2 672 | 2 865 |
| 36 | 5 129 | 2 455 | 2 674 | 5 270 | 2 510 | 2 760 | 5 674 | 2 793 | 2 881 |
| 37 | 4 923 | 2 403 | 2 520 | 5 128 | 2 449 | 2 679 | 5 264 | 2 518 | 2 746 |
| 38 | 4 923 | 2 295 | 2 628 | 4 955 | 2 417 | 2 538 | 5 107 | 2 438 | 2 669 |
| 39 | 4 841 | 2 202 | 2 639 | 4 918 | 2 316 | 2 602 | 5 001 | 2 448 | 2 553 |
| 40～44 | 22 724 | 10 685 | 12 039 | 22 953 | 10 680 | 12 273 | 23 275 | 10 810 | 12 465 |
| 40 | 4 925 | 2 241 | 2 684 | 4 864 | 2 205 | 2 659 | 4 925 | 2 319 | 2 606 |
| 41 | 3 735 | 1 794 | 1 941 | 4 956 | 2 262 | 2 694 | 4 876 | 2 218 | 2 658 |
| 42 | 4 712 | 2 214 | 2 498 | 3 781 | 1 802 | 1 979 | 4 971 | 2 257 | 2 714 |
| 43 | 4 645 | 2 205 | 2 440 | 4 692 | 2 198 | 2 494 | 3 785 | 1 802 | 1 983 |
| 44 | 4 707 | 2 231 | 2 476 | 4 660 | 2 213 | 2 447 | 4 718 | 2 214 | 2 504 |
| 45～49 | 23 682 | 11 245 | 12 437 | 23 578 | 11 175 | 12 403 | 23 316 | 11 068 | 12 248 |
| 45 | 4 553 | 2 135 | 2 418 | 4 713 | 2 242 | 2 471 | 4 669 | 2 216 | 2 453 |
| 46 | 4 690 | 2 289 | 2 401 | 4 544 | 2 131 | 2 413 | 4 722 | 2 231 | 2 491 |
| 47 | 4 749 | 2 236 | 2 513 | 4 691 | 2 274 | 2 417 | 4 542 | 2 146 | 2 396 |
| 48 | 4 929 | 2 331 | 2 598 | 4 730 | 2 229 | 2 501 | 4 651 | 2 243 | 2 408 |
| 49 | 4 761 | 2 254 | 2 507 | 4 900 | 2 299 | 2 601 | 4 732 | 2 232 | 2 500 |
| 50～54 | 25 395 | 12 052 | 13 343 | 24 742 | 11 647 | 13 095 | 24 493 | 11 500 | 12 993 |
| 50 | 4 767 | 2 226 | 2 541 | 4 762 | 2 263 | 2 499 | 4 919 | 2 315 | 2 604 |
| 51 | 5 092 | 2 429 | 2 663 | 4 717 | 2 188 | 2 529 | 4 753 | 2 254 | 2 499 |
| 52 | 5 106 | 2 401 | 2 705 | 5 063 | 2 396 | 2 667 | 4 709 | 2 172 | 2 537 |
| 53 | 5 154 | 2 431 | 2 723 | 5 078 | 2 387 | 2 691 | 5 069 | 2 406 | 2 663 |
| 54 | 5 276 | 2 565 | 2 711 | 5 122 | 2 413 | 2 709 | 5 043 | 2 353 | 2 690 |
| 55～59 | 31 288 | 14 867 | 16 421 | 29 665 | 14 112 | 15 553 | 27 986 | 13 265 | 14 721 |
| 55 | 5 720 | 2 793 | 2 927 | 5 265 | 2 559 | 2 706 | 5 119 | 2 410 | 2 709 |
| 56 | 5 958 | 2 807 | 3 151 | 5 708 | 2 795 | 2 913 | 5 253 | 2 546 | 2 707 |
| 57 | 6 051 | 2 784 | 3 267 | 5 940 | 2 791 | 3 149 | 5 700 | 2 784 | 2 916 |
| 58 | 6 737 | 3 211 | 3 526 | 6 038 | 2 767 | 3 271 | 5 900 | 2 773 | 3 127 |
| 59 | 6 822 | 3 272 | 3 550 | 6 714 | 3 200 | 3 514 | 6 014 | 2 752 | 3 262 |
| 60～64 | 22 896 | 10 840 | 12 056 | 25 157 | 11 962 | 13 195 | 27 323 | 13 018 | 14 305 |
| 60 | 6 244 | 2 940 | 3 304 | 6 800 | 3 259 | 3 541 | 6 710 | 3 206 | 3 504 |
| 61 | 3 758 | 1 841 | 1 917 | 6 234 | 2 934 | 3 300 | 6 793 | 3 253 | 3 540 |
| 62 | 3 937 | 1 877 | 2 060 | 3 755 | 1 828 | 1 927 | 6 205 | 2 915 | 3 290 |
| 63 | 4 501 | 2 108 | 2 393 | 3 902 | 1 853 | 2 049 | 3 739 | 1 816 | 1 923 |
| 64 | 4 456 | 2 074 | 2 382 | 4 466 | 2 088 | 2 378 | 3 876 | 1 828 | 2 048 |
| 65～69 | 20 506 | 9 620 | 10 886 | 21 112 | 9 890 | 11 222 | 21 707 | 10 174 | 11 533 |
| 65 | 4 554 | 2 119 | 2 435 | 4 431 | 2 062 | 2 369 | 4 418 | 2 056 | 2 362 |
| 66 | 4 665 | 2 282 | 2 383 | 4 532 | 2 095 | 2 437 | 4 400 | 2 041 | 2 359 |
| 67 | 3 890 | 1 825 | 2 065 | 4 635 | 2 264 | 2 371 | 4 486 | 2 062 | 2 424 |
| 68 | 3 713 | 1 701 | 2 012 | 3 844 | 1 799 | 2 045 | 4 594 | 2 238 | 2 356 |
| 69 | 3 684 | 1 693 | 1 991 | 3 670 | 1 670 | 2 000 | 3 809 | 1 777 | 2 032 |

年齢別人口（つづき）

各年10月1日 現在

| 年 齢 | 平成19年 | | | 平成20年 | | | 平成21年 | | |
|---------------|---------------|--------------|---------------|---------------|--------------|---------------|---------------|--------------|---------------|
| | 総 数 | 男 | 女 | 総 数 | 男 | 女 | 総 数 | 男 | 女 |
| 70～74 | 18 896 | 8 353 | 10 543 | 18 652 | 8 309 | 10 343 | 18 551 | 8 252 | 10 299 |
| 70 | 4 125 | 1 852 | 2 273 | 3 641 | 1 658 | 1 983 | 3 618 | 1 633 | 1 985 |
| 71 | 3 826 | 1 734 | 2 092 | 4 077 | 1 816 | 2 261 | 3 596 | 1 628 | 1 968 |
| 72 | 3 735 | 1 643 | 2 092 | 3 775 | 1 703 | 2 072 | 4 009 | 1 772 | 2 237 |
| 73 | 3 559 | 1 587 | 1 972 | 3 668 | 1 588 | 2 080 | 3 713 | 1 666 | 2 047 |
| 74 | 3 651 | 1 537 | 2 114 | 3 491 | 1 544 | 1 947 | 3 615 | 1 553 | 2 062 |
| 75～79 | 15 402 | 6 447 | 8 955 | 16 010 | 6 646 | 9 364 | 16 174 | 6 753 | 9 421 |
| 75 | 3 408 | 1 492 | 1 916 | 3 592 | 1 503 | 2 089 | 3 431 | 1 507 | 1 924 |
| 76 | 3 145 | 1 307 | 1 838 | 3 348 | 1 445 | 1 903 | 3 548 | 1 467 | 2 081 |
| 77 | 3 107 | 1 271 | 1 836 | 3 058 | 1 249 | 1 809 | 3 272 | 1 411 | 1 861 |
| 78 | 3 059 | 1 274 | 1 785 | 3 026 | 1 223 | 1 803 | 2 985 | 1 205 | 1 780 |
| 79 | 2 683 | 1 103 | 1 580 | 2 986 | 1 226 | 1 760 | 2 938 | 1 163 | 1 775 |
| 80～84 | 10 846 | 4 046 | 6 800 | 11 360 | 4 319 | 7 041 | 12 169 | 4 670 | 7 499 |
| 80 | 2 627 | 1 082 | 1 545 | 2 588 | 1 041 | 1 547 | 2 901 | 1 173 | 1 728 |
| 81 | 2 514 | 952 | 1 562 | 2 552 | 1 038 | 1 514 | 2 480 | 976 | 1 504 |
| 82 | 2 242 | 827 | 1 415 | 2 396 | 888 | 1 508 | 2 437 | 968 | 1 469 |
| 83 | 1 782 | 633 | 1 149 | 2 142 | 771 | 1 371 | 2 290 | 831 | 1 459 |
| 84 | 1 681 | 552 | 1 129 | 1 682 | 581 | 1 101 | 2 061 | 722 | 1 339 |
| 85～89 | 5 740 | 1 680 | 4 060 | 6 149 | 1 791 | 4 358 | 6 551 | 1 939 | 4 612 |
| 85 | 1 475 | 444 | 1 031 | 1 589 | 500 | 1 089 | 1 583 | 524 | 1 059 |
| 86 | 1 302 | 392 | 910 | 1 379 | 405 | 974 | 1 471 | 444 | 1 027 |
| 87 | 1 292 | 362 | 930 | 1 217 | 354 | 863 | 1 272 | 363 | 909 |
| 88 | 847 | 237 | 610 | 1 203 | 326 | 877 | 1 133 | 323 | 810 |
| 89 | 824 | 245 | 579 | 761 | 206 | 555 | 1 092 | 285 | 807 |
| 90～94 | 2 704 | 626 | 2 078 | 2 786 | 682 | 2 104 | 2 747 | 657 | 2 090 |
| 90 | 730 | 178 | 552 | 736 | 209 | 527 | 684 | 172 | 512 |
| 91 | 592 | 132 | 460 | 659 | 161 | 498 | 656 | 178 | 478 |
| 92 | 518 | 122 | 396 | 528 | 114 | 414 | 571 | 136 | 435 |
| 93 | 487 | 120 | 367 | 441 | 99 | 342 | 457 | 91 | 366 |
| 94 | 377 | 74 | 303 | 422 | 99 | 323 | 379 | 80 | 299 |
| 95～99 | 825 | 159 | 666 | 937 | 178 | 759 | 1 041 | 208 | 833 |
| 95 | 278 | 58 | 220 | 314 | 61 | 253 | 344 | 80 | 264 |
| 96 | 195 | 39 | 156 | 237 | 49 | 188 | 275 | 53 | 222 |
| 97 | 161 | 32 | 129 | 153 | 28 | 125 | 203 | 36 | 167 |
| 98 | 127 | 19 | 108 | 132 | 27 | 105 | 116 | 19 | 97 |
| 99 | 64 | 11 | 53 | 101 | 13 | 88 | 103 | 20 | 83 |
| 100歳以上 | 122 | 22 | 100 | 129 | 23 | 106 | 167 | 24 | 143 |
| 不詳 | 230 | 133 | 97 | 230 | 133 | 97 | 230 | 133 | 97 |
| (再掲) | | | | | | | | | |
| 15歳未満 | 55 163 | 28 177 | 26 986 | 55 168 | 28 169 | 26 999 | 54 740 | 27 897 | 26 843 |
| 15～64歳 | 238 343 | 113 587 | 124 756 | 236 894 | 112 819 | 124 075 | 235 629 | 112 170 | 123 459 |
| 65歳以上 | 75 041 | 30 953 | 44 088 | 77 135 | 31 838 | 45 297 | 79 107 | 32 677 | 46 430 |

表-7 町・丁・大字別世帯数及び人口

各年10月1日 現在

| | 平成20年 | | | | 平成21年 | | | | 人口増減 | |
|-----------------|----------------|----------------|----------------|----------------|----------------|----------------|----------------|----------------|------------|-------------|
| | 世帯数 | 人 口 | | | 世帯数 | 人 口 | | | 実質 | 率(%) |
| | | 総数 | 男 | 女 | | 総数 | 男 | 女 | | |
| 総 数 | 156 866 | 369 427 | 172 959 | 196 468 | 158 541 | 369 706 | 172 877 | 196 829 | 279 | 0.08 |
| 本 庁 | 88 904 | 200 571 | 93 051 | 107 520 | 89 924 | 201 050 | 93 157 | 107 893 | 479 | 0.24 |
| 中央東地域自治区 | 12 118 | 22 912 | 10 539 | 12 373 | 12 500 | 23 513 | 10 826 | 12 687 | 601 | 2.62 |
| 橋通東1丁目 | 173 | 278 | 125 | 153 | 231 | 381 | 182 | 199 | 103 | |
| 橋通東2丁目 | 97 | 176 | 81 | 95 | 98 | 181 | 83 | 98 | 5 | |
| 橋通東3丁目 | 141 | 233 | 102 | 131 | 151 | 239 | 106 | 133 | 6 | |
| 橋通東4丁目 | 155 | 260 | 101 | 159 | 149 | 249 | 98 | 151 | △ 11 | |
| 橋通東5丁目 | 416 | 713 | 310 | 403 | 408 | 696 | 309 | 387 | △ 17 | |
| 橋通西1丁目 | 145 | 274 | 126 | 148 | 137 | 268 | 116 | 152 | △ 6 | |
| 橋通西2丁目 | 140 | 213 | 86 | 127 | 145 | 218 | 93 | 125 | 5 | |
| 橋通西3丁目 | 8 | 19 | 11 | 8 | 11 | 21 | 12 | 9 | 2 | |
| 橋通西4丁目 | 30 | 43 | 19 | 24 | 30 | 43 | 17 | 26 | — | |
| 橋通西5丁目 | 317 | 569 | 272 | 297 | 319 | 575 | 279 | 296 | 6 | |
| 松山1丁目 | 446 | 670 | 299 | 371 | 496 | 739 | 335 | 404 | 69 | |
| 松山2丁目 | 174 | 244 | 104 | 140 | 174 | 239 | 106 | 133 | △ 5 | |
| 川原町 | 236 | 423 | 192 | 231 | 237 | 414 | 188 | 226 | △ 9 | |
| 旭1丁目 | 143 | 252 | 120 | 132 | 136 | 238 | 110 | 128 | △ 14 | |
| 旭2丁目 | 66 | 121 | 53 | 68 | 73 | 134 | 57 | 77 | 13 | |
| 宮田町 | 180 | 379 | 183 | 196 | 188 | 387 | 187 | 200 | 8 | |
| 別府町 | 53 | 112 | 47 | 65 | 51 | 107 | 45 | 62 | △ 5 | |
| 広島1丁目 | 312 | 622 | 306 | 316 | 321 | 646 | 311 | 335 | 24 | |
| 広島2丁目 | 336 | 554 | 257 | 297 | 327 | 536 | 254 | 282 | △ 18 | |
| 老松1丁目 | 381 | 787 | 363 | 424 | 370 | 763 | 353 | 410 | △ 24 | |
| 老松2丁目 | 159 | 334 | 137 | 197 | 161 | 340 | 141 | 199 | 6 | |
| 瀬頭1丁目 | 165 | 354 | 161 | 193 | 216 | 452 | 199 | 253 | 98 | |
| 瀬頭2丁目 | 241 | 456 | 203 | 253 | 261 | 463 | 208 | 255 | 7 | |
| 錦本町 | 188 | 316 | 169 | 147 | 178 | 317 | 168 | 149 | 1 | |
| 錦町 | 254 | 542 | 250 | 292 | 263 | 553 | 258 | 295 | 11 | |
| 江平東1丁目 | 592 | 1 100 | 491 | 609 | 590 | 1 091 | 481 | 610 | △ 9 | |
| 江平東2丁目 | 243 | 447 | 203 | 244 | 256 | 448 | 201 | 247 | 1 | |
| 江平町1丁目 | 19 | 40 | 20 | 20 | 22 | 43 | 22 | 21 | 3 | |
| 江平中町 | 244 | 423 | 218 | 205 | 250 | 455 | 230 | 225 | 32 | |
| 江平東町 | 381 | 785 | 352 | 433 | 360 | 746 | 336 | 410 | △ 39 | |
| 高千穂通1丁目 | 199 | 287 | 132 | 155 | 186 | 266 | 122 | 144 | △ 21 | |
| 高千穂通2丁目 | 266 | 515 | 230 | 285 | 255 | 497 | 225 | 272 | △ 18 | |
| 丸島町 | 259 | 423 | 185 | 238 | 267 | 459 | 205 | 254 | 36 | |
| 江平西1丁目 | 205 | 394 | 174 | 220 | 263 | 492 | 211 | 281 | 98 | |
| 江平西2丁目 | 187 | 350 | 154 | 196 | 190 | 363 | 160 | 203 | 13 | |
| 権現町 | 418 | 923 | 410 | 513 | 442 | 927 | 422 | 505 | 4 | |
| 北権現町 | 283 | 586 | 273 | 313 | 278 | 594 | 276 | 318 | 8 | |
| 柳丸町 | 951 | 2 272 | 1 089 | 1 183 | 930 | 2 253 | 1 077 | 1 176 | △ 19 | |
| 青葉町 | 333 | 636 | 266 | 370 | 354 | 658 | 273 | 385 | 22 | |
| 下原町 | 459 | 834 | 406 | 428 | 453 | 825 | 404 | 421 | △ 9 | |

注1) ブライバシーに配慮し、町・丁・大字単位で人口・世帯数が少ない場合は秘匿処理し、対象箇所は「x」とする

注2) 秘匿した町・丁・大字の数値は近隣の町・丁・大字に合算している

町・丁・大字別世帯数及び人口（つづき）

各年10月1日 現在

| | 平成20年 | | | | 平成21年 | | | | 人口増減 | |
|----------------------|--------------|---------------|--------------|---------------|--------------|---------------|--------------|---------------|--------------|---------------|
| | 世帯数 | 人 口 | | | 世帯数 | 人 口 | | | 実質 | 率(%) |
| | | 総数 | 男 | 女 | | 総数 | 男 | 女 | | |
| 大 和 町 | 189 | 393 | 221 | 172 | 202 | 406 | 226 | 180 | 13 | |
| 堀 川 町 | 705 | 1 196 | 554 | 642 | 722 | 1 194 | 568 | 626 | △ 2 | |
| 吾 妻 町 | 754 | 1 469 | 680 | 789 | 799 | 1 517 | 699 | 818 | 48 | |
| 瀬 頭 町 | 21 | 39 | 21 | 18 | 22 | 40 | 20 | 20 | 1 | |
| 宮崎駅東2丁目 | 106 | 176 | 82 | 94 | 108 | 183 | 84 | 99 | 7 | |
| 宮崎駅東3丁目 | 348 | 680 | 301 | 379 | 420 | 857 | 369 | 488 | 177 | |
| 中央西地域自治区 | 9 561 | 19 142 | 8 740 | 10 402 | 9 672 | 19 344 | 8 794 | 10 550 | 202 | 1.06 |
| 清 水 1 丁 目 | 470 | 743 | 331 | 412 | 473 | 754 | 345 | 409 | 11 | |
| 清 水 2 丁 目 | 260 | 424 | 180 | 244 | 306 | 542 | 235 | 307 | 118 | |
| 清 水 3 丁 目 | 459 | 773 | 345 | 428 | 453 | 756 | 337 | 419 | △ 17 | |
| 大 橋 1 丁 目 | 520 | 995 | 422 | 573 | 512 | 998 | 416 | 582 | 3 | |
| 大 橋 2 丁 目 | 310 | 602 | 285 | 317 | 311 | 611 | 278 | 333 | 9 | |
| 大 橋 3 丁 目 | 898 | 1 743 | 795 | 948 | 985 | 1 939 | 879 | 1 060 | 196 | |
| 和知川原1丁目 | 454 | 1 087 | 487 | 600 | 453 | 1 089 | 492 | 597 | 2 | |
| 和知川原2丁目 | 278 | 574 | 275 | 299 | 289 | 589 | 280 | 309 | 15 | |
| 和知川原3丁目 | 291 | 599 | 259 | 340 | 298 | 609 | 271 | 338 | 10 | |
| 西 池 町 | 306 | 689 | 324 | 365 | 318 | 691 | 329 | 362 | 2 | |
| 原 町 | 219 | 374 | 154 | 220 | 218 | 380 | 150 | 230 | 6 | |
| 花 殿 町 | 196 | 366 | 173 | 193 | 197 | 370 | 172 | 198 | 4 | |
| 中 津 瀬 町 | 392 | 850 | 407 | 443 | 382 | 808 | 391 | 417 | △ 42 | |
| 丸 山 1 丁 目 | 280 | 557 | 246 | 311 | 266 | 545 | 247 | 298 | △ 12 | |
| 丸 山 2 丁 目 | 570 | 1 042 | 481 | 561 | 569 | 1 032 | 475 | 557 | △ 10 | |
| 船 塚 1 丁 目 | 207 | 435 | 197 | 238 | 205 | 429 | 195 | 234 | △ 6 | |
| 船 塚 2 丁 目 | 416 | 914 | 434 | 480 | 380 | 832 | 387 | 445 | △ 82 | |
| 船 塚 3 丁 目 | 291 | 645 | 265 | 380 | 301 | 708 | 304 | 404 | 63 | |
| 霧 島 1 丁 目 | 207 | 414 | 181 | 233 | 208 | 411 | 167 | 244 | △ 3 | |
| 霧 島 2 丁 目 | 472 | 1 144 | 511 | 633 | 486 | 1 128 | 499 | 629 | △ 16 | |
| 霧 島 3 丁 目 | 315 | 592 | 287 | 305 | 318 | 596 | 288 | 308 | 4 | |
| 霧 島 4 丁 目 | 366 | 735 | 353 | 382 | 358 | 713 | 340 | 373 | △ 22 | |
| 霧 島 5 丁 目 | 162 | 333 | 158 | 175 | 159 | 322 | 151 | 171 | △ 11 | |
| 祇 園 1 丁 目 | 236 | 563 | 275 | 288 | 233 | 566 | 270 | 296 | 3 | |
| 祇 園 2 丁 目 | 233 | 505 | 238 | 267 | 234 | 486 | 236 | 250 | △ 19 | |
| 祇 園 3 丁 目 | 417 | 759 | 361 | 398 | 415 | 747 | 348 | 399 | △ 12 | |
| 祇 園 4 丁 目 | 336 | 685 | 316 | 369 | 345 | 693 | 312 | 381 | 8 | |
| 小 戸 地 域 自 治 区 | 6 199 | 10 942 | 5 012 | 5 930 | 6 197 | 10 833 | 4 979 | 5 854 | △ 109 | △ 1.00 |
| 大 工 1 丁 目 | 365 | 589 | 267 | 322 | 367 | 582 | 276 | 306 | △ 7 | |
| 大 工 2 丁 目 | 613 | 1 300 | 596 | 704 | 610 | 1 272 | 583 | 689 | △ 28 | |
| 大 工 3 丁 目 | 934 | 1 510 | 773 | 737 | 920 | 1 482 | 756 | 726 | △ 28 | |
| 鶴 島 1 丁 目 | 264 | 471 | 204 | 267 | 253 | 448 | 193 | 255 | △ 23 | |
| 鶴 島 2 丁 目 | 277 | 541 | 267 | 274 | 298 | 573 | 274 | 299 | 32 | |
| 鶴 島 3 丁 目 | 868 | 1 729 | 793 | 936 | 881 | 1 728 | 779 | 949 | △ 1 | |
| 松 橋 1 丁 目 | 320 | 520 | 231 | 289 | 312 | 510 | 225 | 285 | △ 10 | |
| 松 橋 2 丁 目 | 392 | 676 | 320 | 356 | 393 | 675 | 323 | 352 | △ 1 | |

注1) ブライバシーに配慮し、町・丁・大字単位で人口・世帯数が少ない場合は秘匿処理し、対象箇所は「x」とする

注2) 秘匿した町・丁・大字の数値は近隣の町・丁・大字に合算している

町・丁・大字別世帯数及び人口（つづき）

各年10月1日 現在

| | 平成20年 | | | | 平成21年 | | | | 人口増減 | |
|------------------------|---------------|---------------|---------------|---------------|---------------|---------------|---------------|---------------|-----------|-------------|
| | 世帯数 | 人 口 | | | 世帯数 | 人 口 | | | 実質 | 率(%) |
| | | 総数 | 男 | 女 | | 総数 | 男 | 女 | | |
| 末 広 1 丁 目 | 417 | 610 | 264 | 346 | 421 | 618 | 273 | 345 | 8 | |
| 末 広 2 丁 目 | 239 | 367 | 172 | 195 | 233 | 361 | 169 | 192 | △ 6 | |
| 元 宮 町 | 250 | 395 | 164 | 231 | 246 | 384 | 157 | 227 | △ 11 | |
| 高 松 町 | 158 | 515 | 185 | 330 | 168 | 522 | 188 | 334 | 7 | |
| 西 高 松 町 | 150 | 225 | 105 | 120 | 152 | 231 | 112 | 119 | 6 | |
| 南 高 松 町 | 202 | 339 | 149 | 190 | 186 | 316 | 142 | 174 | △ 23 | |
| 北 高 松 町 | 115 | 196 | 88 | 108 | 113 | 196 | 88 | 108 | － | |
| 千 草 町 | 290 | 448 | 190 | 258 | 291 | 430 | 197 | 233 | △ 18 | |
| 中 央 通 | 32 | 55 | 20 | 35 | 33 | 52 | 21 | 31 | △ 3 | |
| 上 野 町 | 313 | 456 | 224 | 232 | 320 | 453 | 223 | 230 | △ 3 | |
| 大 宮 地 域 自 治 区 | 10 760 | 24 924 | 11 588 | 13 336 | 10 865 | 25 022 | 11 583 | 13 439 | 98 | 0.39 |
| 池 内 町 | 697 | 2 108 | 945 | 1 163 | 699 | 2 108 | 932 | 1 176 | － | |
| 南 方 町 | 208 | 553 | 262 | 291 | 221 | 578 | 275 | 303 | 25 | |
| 平 和 が 丘 東 町 | 253 | 607 | 284 | 323 | 255 | 607 | 278 | 329 | － | |
| 平 和 が 丘 西 町 | 531 | 1 170 | 524 | 646 | 516 | 1 136 | 505 | 631 | △ 34 | |
| 平 和 が 丘 北 町 | 280 | 714 | 320 | 394 | 282 | 713 | 324 | 389 | △ 1 | |
| 下 北 方 町 | 3 170 | 7 681 | 3 594 | 4 087 | 3 222 | 7 726 | 3 601 | 4 125 | 45 | |
| 花 ケ 島 町 | 1 949 | 4 445 | 2 106 | 2 339 | 1 978 | 4 468 | 2 113 | 2 355 | 23 | |
| 南 花 ケ 島 町 | 375 | 817 | 373 | 444 | 404 | 879 | 402 | 477 | 62 | |
| 神 宮 西 1 丁 目 | 492 | 1 086 | 518 | 568 | 499 | 1 099 | 525 | 574 | 13 | |
| 神 宮 西 2 丁 目 | 474 | 991 | 455 | 536 | 466 | 999 | 462 | 537 | 8 | |
| 矢 の 先 町 | 258 | 517 | 250 | 267 | 263 | 523 | 249 | 274 | 6 | |
| 神 宮 1 丁 目 | 454 | 978 | 454 | 524 | 458 | 978 | 447 | 531 | － | |
| 神 宮 2 丁 目 | 193 | 378 | 172 | 206 | 189 | 358 | 159 | 199 | △ 20 | |
| 神 宮 町 | 27 | 55 | 30 | 25 | 25 | 60 | 31 | 29 | 5 | |
| 神 宮 東 1 丁 目 | 414 | 832 | 385 | 447 | 408 | 822 | 389 | 433 | △ 10 | |
| 神 宮 東 2 丁 目 | 465 | 937 | 434 | 503 | 469 | 933 | 428 | 505 | △ 4 | |
| 神 宮 東 3 丁 目 | 520 | 1 055 | 482 | 573 | 511 | 1 035 | 463 | 572 | △ 20 | |
| 東 大 宮 地 域 自 治 区 | 6 104 | 15 313 | 7 143 | 8 170 | 6 157 | 15 360 | 7 202 | 8 158 | 47 | 0.31 |
| 大 島 町 | 2 490 | 5 996 | 2 830 | 3 166 | 2 491 | 5 958 | 2 813 | 3 145 | △ 38 | |
| 波 島 1 丁 目 | 535 | 1 257 | 565 | 692 | 527 | 1 231 | 562 | 669 | △ 26 | |
| 波 島 2 丁 目 | 482 | 1 165 | 554 | 611 | 472 | 1 138 | 538 | 600 | △ 27 | |
| 東 大 宮 1 丁 目 | 232 | 579 | 262 | 317 | 242 | 591 | 271 | 320 | 12 | |
| 東 大 宮 2 丁 目 | 398 | 950 | 453 | 497 | 409 | 968 | 471 | 497 | 18 | |
| 東 大 宮 3 丁 目 | 183 | 476 | 225 | 251 | 177 | 462 | 216 | 246 | △ 14 | |
| 東 大 宮 4 丁 目 | 359 | 931 | 418 | 513 | 370 | 952 | 436 | 516 | 21 | |
| 村 角 町 | 1 079 | 2 884 | 1 316 | 1 568 | 1 100 | 2 897 | 1 329 | 1 568 | 13 | |
| 桜 町 | 346 | 1 075 | 520 | 555 | 369 | 1 163 | 566 | 597 | 88 | |
| 大 淀 地 域 自 治 区 | 10 363 | 23 786 | 11 015 | 12 771 | 10 468 | 23 834 | 11 055 | 12 779 | 48 | 0.20 |
| 大 淀 1 丁 目 | 219 | 408 | 186 | 222 | 219 | 411 | 192 | 219 | 3 | |
| 大 淀 2 丁 目 | 172 | 346 | 172 | 174 | 166 | 324 | 158 | 166 | △ 22 | |

町・丁・大字別世帯数及び人口（つづき）

各年10月1日 現在

| | 平成20年 | | | | 平成21年 | | | | 人口増減 | |
|---------------|-------|-------|-------|-------|-------|-------|-------|-------|------|------|
| | 世帯数 | 人 口 | | | 世帯数 | 人 口 | | | 実質 | 率(%) |
| | | 総数 | 男 | 女 | | 総数 | 男 | 女 | | |
| 大 淀 3 丁 目 | 158 | 253 | 113 | 140 | 161 | 260 | 115 | 145 | 7 | |
| 大 淀 4 丁 目 | 217 | 298 | 116 | 182 | 228 | 315 | 129 | 186 | 17 | |
| 東 大 淀 1 丁 目 | 235 | 490 | 235 | 255 | 231 | 480 | 226 | 254 | △ 10 | |
| 東 大 淀 2 丁 目 | 159 | 304 | 143 | 161 | 155 | 293 | 136 | 157 | △ 11 | |
| 太 田 1 丁 目 | 164 | 370 | 168 | 202 | 187 | 407 | 180 | 227 | 37 | |
| 太 田 2 丁 目 | 201 | 438 | 185 | 253 | 209 | 453 | 194 | 259 | 15 | |
| 太 田 3 丁 目 | 153 | 330 | 153 | 177 | 152 | 319 | 151 | 168 | △ 11 | |
| 太 田 4 丁 目 | 182 | 367 | 155 | 212 | 179 | 356 | 152 | 204 | △ 11 | |
| 中 村 東 1 丁 目 | 241 | 417 | 175 | 242 | 234 | 405 | 170 | 235 | △ 12 | |
| 中 村 東 2 丁 目 | 216 | 384 | 205 | 179 | 216 | 380 | 206 | 174 | △ 4 | |
| 中 村 東 3 丁 目 | 128 | 183 | 92 | 91 | 140 | 199 | 103 | 96 | 16 | |
| 中 村 西 1 丁 目 | 172 | 312 | 139 | 173 | 168 | 299 | 135 | 164 | △ 13 | |
| 中 村 西 2 丁 目 | 278 | 504 | 239 | 265 | 266 | 480 | 227 | 253 | △ 24 | |
| 中 村 西 3 丁 目 | 179 | 306 | 143 | 163 | 181 | 310 | 151 | 159 | 4 | |
| 南 町 3 丁 目 | 16 | 29 | 11 | 18 | 18 | 38 | 15 | 23 | 9 | |
| 淀 川 1 丁 目 | 169 | 420 | 189 | 231 | 168 | 407 | 180 | 227 | △ 13 | |
| 淀 川 2 丁 目 | 160 | 318 | 145 | 173 | 161 | 318 | 147 | 171 | — | |
| 淀 川 3 丁 目 | 152 | 331 | 144 | 187 | 170 | 347 | 144 | 203 | 16 | |
| 谷 川 1 丁 目 | 134 | 290 | 141 | 149 | 141 | 296 | 146 | 150 | 6 | |
| 谷 川 2 丁 目 | 235 | 456 | 206 | 250 | 221 | 436 | 199 | 237 | △ 20 | |
| 谷 川 3 丁 目 | 65 | 190 | 89 | 101 | 53 | 171 | 81 | 90 | △ 8 | |
| 谷 川 町 3 丁 目 | x | x | x | x | 8 | 11 | 6 | 5 | x | |
| 天 満 1 丁 目 | 123 | 221 | 105 | 116 | 129 | 221 | 111 | 110 | — | |
| 天 満 2 丁 目 | 112 | 242 | 99 | 143 | 113 | 239 | 101 | 138 | △ 3 | |
| 天 満 3 丁 目 | 247 | 533 | 217 | 316 | 237 | 514 | 212 | 302 | △ 19 | |
| 天 満 町 | 124 | 240 | 113 | 127 | 132 | 252 | 122 | 130 | 12 | |
| 京 塚 1 丁 目 | 92 | 171 | 79 | 92 | 97 | 176 | 83 | 93 | 5 | |
| 京 塚 2 丁 目 | 66 | 137 | 63 | 74 | 66 | 137 | 62 | 75 | — | |
| 京 塚 町 | 141 | 280 | 133 | 147 | 143 | 275 | 131 | 144 | △ 5 | |
| 大 坪 東 1 丁 目 | 212 | 494 | 218 | 276 | 223 | 516 | 230 | 286 | 22 | |
| 大 坪 東 2 丁 目 | 237 | 576 | 267 | 309 | 235 | 575 | 269 | 306 | △ 1 | |
| 大 坪 東 3 丁 目 | 262 | 701 | 331 | 370 | 270 | 694 | 333 | 361 | △ 7 | |
| 大 坪 西 1 丁 目 | 277 | 654 | 266 | 388 | 275 | 658 | 260 | 398 | 4 | |
| 大 坪 西 2 丁 目 | 314 | 765 | 329 | 436 | 314 | 775 | 328 | 447 | 10 | |
| 大 坪 町 | 224 | 439 | 204 | 235 | 216 | 423 | 194 | 229 | △ 16 | |
| 花 山 手 東 1 丁 目 | 300 | 825 | 409 | 416 | 306 | 841 | 414 | 427 | 16 | |
| 花 山 手 東 2 丁 目 | 247 | 708 | 333 | 375 | 255 | 725 | 339 | 386 | 17 | |
| 花 山 手 東 3 丁 目 | 286 | 897 | 426 | 471 | 285 | 882 | 425 | 457 | △ 15 | |
| 花 山 手 西 1 丁 目 | 278 | 815 | 398 | 417 | 286 | 834 | 406 | 428 | 19 | |
| 花 山 手 西 2 丁 目 | 305 | 958 | 467 | 491 | 312 | 970 | 477 | 493 | 12 | |
| 福 島 町 | 150 | 538 | 280 | 258 | 177 | 592 | 298 | 294 | 54 | |
| 福 島 町 1 丁 目 | x | x | x | x | x | x | x | x | x | |
| 福 島 町 2 丁 目 | 54 | 103 | 50 | 53 | 55 | 104 | 51 | 53 | 1 | |
| 福 島 町 3 丁 目 | 143 | 283 | 131 | 152 | 144 | 280 | 127 | 153 | △ 3 | |
| 古 城 町 | 418 | 1 195 | 513 | 682 | 419 | 1 178 | 500 | 678 | △ 17 | |
| 北 川 内 町 | 241 | 618 | 288 | 330 | 242 | 609 | 286 | 323 | △ 9 | |
| 源 藤 町 | 1 112 | 2 445 | 1 185 | 1 260 | 1 110 | 2 448 | 1 193 | 1 255 | 3 | |

注1) ブライバシーに配慮し、町・丁・大字単位で人口・世帯数が少ない場合は秘匿処理し、対象箇所は「x」とする

注2) 秘匿した町・丁・大字の数値は近隣の町・丁・大字に合算している

町・丁・大字別世帯数及び人口（つづき）

各年10月1日 現在

| | 平成20年 | | | | 平成21年 | | | | 人口増減 | |
|----------------|---------------|---------------|---------------|---------------|---------------|---------------|---------------|---------------|-------------|---------------|
| | 世帯数 | 人 口 | | | 世帯数 | 人 口 | | | 実質 | 率(%) |
| | | 総数 | 男 | 女 | | 総数 | 男 | 女 | | |
| 薫る坂1丁目 | 161 | 438 | 211 | 227 | 164 | 446 | 213 | 233 | 8 | |
| 薫る坂2丁目 | 232 | 766 | 356 | 410 | 231 | 755 | 347 | 408 | △ 11 | |
| 大塚地域自治区 | 8 410 | 20 245 | 9 521 | 10 724 | 8 460 | 20 203 | 9 491 | 10 712 | △ 42 | △ 0.21 |
| 大塚町 | 7 199 | 17 324 | 8 149 | 9 175 | 7 240 | 17 283 | 8 122 | 9 161 | △ 41 | |
| 江南1丁目 | 357 | 835 | 388 | 447 | 360 | 829 | 385 | 444 | △ 6 | |
| 江南2丁目 | 402 | 961 | 459 | 502 | 409 | 983 | 464 | 519 | 22 | |
| 江南3丁目 | 182 | 433 | 196 | 237 | 181 | 426 | 192 | 234 | △ 7 | |
| 江南4丁目 | 270 | 692 | 329 | 363 | 270 | 682 | 328 | 354 | △ 10 | |
| 穂地域自治区 | 16 931 | 41 051 | 19 363 | 21 688 | 17 118 | 41 024 | 19 262 | 21 762 | △ 27 | △ 0.07 |
| 山崎町 | 449 | 1 261 | 572 | 689 | 450 | 1 235 | 557 | 678 | △ 26 | |
| 阿波岐原町 | 1 288 | 3 850 | 1 817 | 2 033 | 1 297 | 3 801 | 1 781 | 2 020 | △ 49 | |
| 新別府町 | 1 121 | 2 940 | 1 392 | 1 548 | 1 123 | 2 913 | 1 381 | 1 532 | △ 27 | |
| 昭栄町 | 7 | 12 | 7 | 5 | 17 | 30 | 17 | 13 | 18 | |
| 新栄町 | x | x | x | x | x | x | x | x | x | |
| 稗原町 | 120 | 275 | 133 | 142 | 128 | 283 | 143 | 140 | 8 | |
| 吉村町 | 6 600 | 16 233 | 7 627 | 8 606 | 6 644 | 16 116 | 7 495 | 8 621 | △ 117 | |
| 浮城町 | 87 | 257 | 118 | 139 | 91 | 275 | 127 | 148 | 18 | |
| 新城町 | 373 | 935 | 437 | 498 | 368 | 938 | 440 | 498 | 3 | |
| 曾師町 | 590 | 1 328 | 610 | 718 | 596 | 1 314 | 611 | 703 | △ 14 | |
| 宮脇町 | 338 | 603 | 353 | 250 | 338 | 602 | 353 | 249 | △ 1 | |
| 浄土江町 | — | — | — | — | — | — | — | — | — | |
| 昭和町 | 487 | 990 | 467 | 523 | 478 | 976 | 469 | 507 | △ 14 | |
| 永楽町 | 508 | 1 054 | 506 | 548 | 539 | 1 103 | 528 | 575 | 49 | |
| 潮見町 | 781 | 1 639 | 801 | 838 | 775 | 1 621 | 789 | 832 | △ 18 | |
| 大王町 | 225 | 492 | 220 | 272 | 222 | 505 | 225 | 280 | 13 | |
| 出来島町 | 432 | 963 | 459 | 504 | 430 | 941 | 435 | 506 | △ 22 | |
| 前原町 | 35 | 76 | 33 | 43 | 32 | 74 | 32 | 42 | △ 2 | |
| 中西町 | 793 | 2 001 | 925 | 1 076 | 816 | 2 024 | 937 | 1 087 | 23 | |
| 高洲町 | 859 | 2 009 | 944 | 1 065 | 868 | 2 024 | 951 | 1 073 | 15 | |
| 一の宮町 | 262 | 609 | 288 | 321 | 277 | 618 | 300 | 318 | 9 | |
| 日ノ出町 | 329 | 685 | 340 | 345 | 339 | 684 | 335 | 349 | △ 1 | |
| 田代町 | 783 | 1 783 | 816 | 967 | 809 | 1 830 | 834 | 996 | 47 | |
| 小戸町 | 355 | 824 | 389 | 435 | 378 | 891 | 419 | 472 | 67 | |
| 港1丁目 | x | x | x | x | x | x | x | x | x | |
| 港2丁目 | — | — | — | — | — | — | — | — | — | |
| 港3丁目 | — | — | — | — | — | — | — | — | — | |
| 港東1丁目 | — | — | — | — | — | — | — | — | — | |
| 港東2丁目 | — | — | — | — | — | — | — | — | — | |
| 港東3丁目 | — | — | — | — | — | — | — | — | — | |
| 宮崎駅東1丁目 | 109 | 232 | 109 | 123 | 103 | 226 | 103 | 123 | △ 6 | |

町・丁・大字別世帯数及び人口（つづき）

各年10月1日 現在

| | 平成20年 | | | | 平成21年 | | | | 人口増減 | |
|---------------------|---------------|---------------|---------------|---------------|---------------|---------------|---------------|---------------|--------------|---------------|
| | 世帯数 | 人 口 | | | 世帯数 | 人 口 | | | 実質 | 率(%) |
| | | 総数 | 男 | 女 | | 総数 | 男 | 女 | | |
| 大塚台・生目台地域自治区 | 6 386 | 16 852 | 7 615 | 9 237 | 6 393 | 16 553 | 7 471 | 9 082 | △ 299 | △ 1.77 |
| 大塚台東1丁目 | 380 | 944 | 427 | 517 | 380 | 940 | 431 | 509 | △ 4 | |
| 大塚台東2丁目 | 151 | 349 | 158 | 191 | 156 | 354 | 163 | 191 | 5 | |
| 大塚台西1丁目 | 904 | 2 279 | 1 016 | 1 263 | 913 | 2 240 | 995 | 1 245 | △ 39 | |
| 大塚台西2丁目 | 593 | 1 382 | 631 | 751 | 585 | 1 348 | 618 | 730 | △ 34 | |
| 大塚台西3丁目 | 1 198 | 2 854 | 1 286 | 1 568 | 1 188 | 2 796 | 1 252 | 1 544 | △ 58 | |
| 生目台東1丁目 | 238 | 640 | 298 | 342 | 242 | 627 | 291 | 336 | △ 13 | |
| 生目台東2丁目 | 262 | 625 | 277 | 348 | 259 | 607 | 265 | 342 | △ 18 | |
| 生目台東3丁目 | 570 | 1 619 | 725 | 894 | 566 | 1 577 | 699 | 878 | △ 42 | |
| 生目台東4丁目 | 663 | 1 926 | 852 | 1 074 | 679 | 1 933 | 857 | 1 076 | 7 | |
| 生目台東5丁目 | 133 | 368 | 176 | 192 | 131 | 354 | 170 | 184 | △ 14 | |
| 生目台西1丁目 | 157 | 413 | 197 | 216 | 157 | 394 | 190 | 204 | △ 19 | |
| 生目台西2丁目 | 605 | 1 833 | 807 | 1 026 | 599 | 1 799 | 789 | 1 010 | △ 34 | |
| 生目台西3丁目 | 92 | 302 | 148 | 154 | 93 | 298 | 146 | 152 | △ 4 | |
| 生目台西4丁目 | 236 | 684 | 320 | 364 | 240 | 665 | 312 | 353 | △ 19 | |
| 生目台西5丁目 | 204 | 634 | 297 | 337 | 205 | 621 | 293 | 328 | △ 13 | |
| 小松台地域事務所 | 2 072 | 5 404 | 2 515 | 2 889 | 2 094 | 5 364 | 2 494 | 2 870 | △ 40 | △ 0.74 |
| 小松台北町 | 383 | 920 | 433 | 487 | 391 | 905 | 421 | 484 | △ 15 | |
| 小松台東1丁目 | 228 | 586 | 267 | 319 | 237 | 592 | 267 | 325 | 6 | |
| 小松台東2丁目 | 231 | 599 | 284 | 315 | 226 | 571 | 275 | 296 | △ 28 | |
| 小松台東3丁目 | 203 | 537 | 254 | 283 | 202 | 522 | 246 | 276 | △ 15 | |
| 小松台西1丁目 | 79 | 213 | 91 | 122 | 79 | 213 | 93 | 120 | — | |
| 小松台西2丁目 | 118 | 345 | 170 | 175 | 120 | 349 | 174 | 175 | 4 | |
| 小松台西3丁目 | 206 | 541 | 256 | 285 | 213 | 547 | 260 | 287 | 6 | |
| 小松台南町 | 174 | 604 | 287 | 317 | 179 | 620 | 294 | 326 | 16 | |
| 桜ヶ丘町 | 450 | 1 059 | 473 | 586 | 447 | 1 045 | 464 | 581 | △ 14 | |
| 赤江地域自治区 | 23 369 | 55 374 | 25 851 | 29 523 | 23 591 | 55 421 | 25 846 | 29 575 | 47 | 0.08 |
| 大字恒久 | 3 792 | 8 302 | 3 862 | 4 440 | 3 821 | 8 293 | 3 822 | 4 471 | △ 9 | |
| 恒久1丁目 | 286 | 639 | 282 | 357 | 291 | 632 | 283 | 349 | △ 7 | |
| 恒久2丁目 | 345 | 760 | 356 | 404 | 330 | 729 | 344 | 385 | △ 31 | |
| 恒久3丁目 | 455 | 943 | 422 | 521 | 455 | 934 | 421 | 513 | △ 9 | |
| 恒久4丁目 | 319 | 739 | 374 | 365 | 327 | 753 | 374 | 379 | 14 | |
| 恒久5丁目 | 399 | 1 022 | 505 | 517 | 402 | 993 | 491 | 502 | △ 29 | |
| 恒久6丁目 | 330 | 761 | 355 | 406 | 345 | 769 | 369 | 400 | 8 | |
| 恒久南1丁目 | 371 | 707 | 331 | 376 | 375 | 715 | 332 | 383 | 8 | |
| 恒久南2丁目 | 488 | 1 084 | 500 | 584 | 475 | 1 030 | 473 | 557 | △ 54 | |
| 恒久南3丁目 | 457 | 960 | 478 | 482 | 443 | 942 | 480 | 462 | △ 18 | |
| 恒久南4丁目 | 150 | 347 | 162 | 185 | 146 | 328 | 148 | 180 | △ 19 | |
| 城ヶ崎1丁目 | 175 | 392 | 177 | 215 | 183 | 406 | 178 | 228 | 14 | |
| 城ヶ崎2丁目 | 423 | 1 028 | 484 | 544 | 447 | 1 082 | 510 | 572 | 54 | |
| 城ヶ崎3丁目 | 399 | 732 | 335 | 397 | 409 | 738 | 345 | 393 | 6 | |
| 城ヶ崎4丁目 | 344 | 761 | 368 | 393 | 353 | 801 | 385 | 416 | 40 | |

注1) ブライバシーに配慮し、町・丁・大字単位で人口・世帯数が少ない場合は秘匿処理し、対象箇所は「x」とする

注2) 秘匿した町・丁・大字の数値は近隣の町・丁・大字に合算している

町・丁・大字別世帯数及び人口（つづき）

各年10月1日 現在

| | 平成20年 | | | | 平成21年 | | | | 人口増減 | |
|----------------|--------------|---------------|--------------|--------------|--------------|---------------|--------------|--------------|--------------|---------------|
| | 世帯数 | 人 口 | | | 世帯数 | 人 口 | | | 実質 | 率(%) |
| | | 総数 | 男 | 女 | | 総数 | 男 | 女 | | |
| 宮 の 元 町 | 69 | 164 | 74 | 90 | 67 | 157 | 71 | 86 | △ 7 | |
| 大 字 田 吉 | 1 307 | 3 012 | 1 427 | 1 585 | 1 303 | 2 950 | 1 390 | 1 560 | △ 62 | |
| 大 字 赤 江 | 2 018 | 4 751 | 2 250 | 2 501 | 2 088 | 4 838 | 2 294 | 2 544 | 87 | |
| 月見ヶ丘1丁目 | 327 | 756 | 348 | 408 | 330 | 750 | 338 | 412 | △ 6 | |
| 月見ヶ丘2丁目 | 616 | 1 360 | 637 | 723 | 626 | 1 352 | 628 | 724 | △ 8 | |
| 月見ヶ丘3丁目 | 233 | 521 | 238 | 283 | 234 | 515 | 240 | 275 | △ 6 | |
| 月見ヶ丘4丁目 | 396 | 903 | 429 | 474 | 396 | 889 | 419 | 470 | △ 14 | |
| 月見ヶ丘5丁目 | 555 | 1 251 | 566 | 685 | 561 | 1 231 | 556 | 675 | △ 20 | |
| 月見ヶ丘6丁目 | 458 | 972 | 455 | 517 | 452 | 958 | 447 | 511 | △ 14 | |
| 月見ヶ丘7丁目 | 176 | 432 | 203 | 229 | 188 | 454 | 218 | 236 | 22 | |
| 大字本郷北方 | 2 059 | 5 034 | 2 354 | 2 680 | 2 045 | 4 986 | 2 326 | 2 660 | △ 48 | |
| 大字本郷南方 | 2 370 | 6 122 | 2 802 | 3 320 | 2 402 | 6 129 | 2 800 | 3 329 | 7 | |
| 希望ヶ丘1丁目 | 327 | 804 | 362 | 442 | 331 | 814 | 366 | 448 | 10 | |
| 希望ヶ丘2丁目 | 246 | 607 | 277 | 330 | 250 | 612 | 274 | 338 | 5 | |
| 希望ヶ丘3丁目 | 468 | 1 111 | 516 | 595 | 465 | 1 076 | 504 | 572 | △ 35 | |
| 希望ヶ丘4丁目 | 337 | 786 | 351 | 435 | 343 | 798 | 356 | 442 | 12 | |
| 本郷1丁目 | 182 | 446 | 208 | 238 | 175 | 444 | 208 | 236 | △ 2 | |
| 本郷2丁目 | 164 | 366 | 167 | 199 | 164 | 354 | 153 | 201 | △ 12 | |
| 本郷3丁目 | 189 | 484 | 220 | 264 | 189 | 468 | 216 | 252 | △ 16 | |
| 大字郡司分 | 864 | 2 206 | 1 028 | 1 178 | 831 | 2 152 | 1 012 | 1 140 | △ 54 | |
| 東宮1丁目 | 353 | 1 042 | 492 | 550 | 377 | 1 099 | 523 | 576 | 57 | |
| 東宮2丁目 | 305 | 1 098 | 541 | 557 | 321 | 1 172 | 581 | 591 | 74 | |
| まなび野1丁目 | 205 | 646 | 300 | 346 | 225 | 724 | 342 | 382 | 78 | |
| まなび野2丁目 | 357 | 1 187 | 555 | 632 | 369 | 1 212 | 566 | 646 | 25 | |
| まなび野3丁目 | 55 | 136 | 60 | 76 | 57 | 142 | 63 | 79 | 6 | |
| 木花地域自治区 | 6 439 | 13 833 | 6 916 | 6 917 | 6 397 | 13 692 | 6 841 | 6 851 | △ 141 | △ 1.02 |
| 大字熊野 | 1 922 | 4 114 | 2 123 | 1 991 | 1 915 | 4 054 | 2 092 | 1 962 | △ 60 | |
| 大字加江田 | 446 | 1 249 | 575 | 674 | 467 | 1 266 | 584 | 682 | 17 | |
| 大字鏡洲 | 285 | 775 | 369 | 406 | 292 | 769 | 374 | 395 | △ 6 | |
| 学園木花台西1丁目 | 239 | 605 | 295 | 310 | 221 | 591 | 278 | 313 | △ 14 | |
| 学園木花台西2丁目 | 21 | 21 | 8 | 13 | 22 | 22 | 8 | 14 | 1 | |
| 学園木花台北1丁目 | 111 | 311 | 146 | 165 | 114 | 317 | 149 | 168 | 6 | |
| 学園木花台北2丁目 | 225 | 676 | 321 | 355 | 232 | 674 | 317 | 357 | △ 2 | |
| 学園木花台北3丁目 | 573 | 1 547 | 707 | 840 | 565 | 1 511 | 696 | 815 | △ 36 | |
| 学園木花台南1丁目 | 134 | 407 | 203 | 204 | 133 | 398 | 196 | 202 | △ 9 | |
| 学園木花台南2丁目 | 218 | 608 | 273 | 335 | 226 | 619 | 279 | 340 | 11 | |
| 学園木花台南3丁目 | 399 | 995 | 466 | 529 | 401 | 1 002 | 470 | 532 | 7 | |
| 学園木花台桜1丁目 | 1 091 | 1 442 | 796 | 646 | 1 063 | 1 412 | 783 | 629 | △ 30 | |
| 学園木花台桜2丁目 | 775 | 1 083 | 634 | 449 | 746 | 1 057 | 615 | 442 | △ 26 | |
| 青島地域自治区 | 1 691 | 3 782 | 1 754 | 2 028 | 1 740 | 3 810 | 1 769 | 2 041 | 28 | 0.74 |
| 青島1丁目 | 120 | 225 | 108 | 117 | 136 | 262 | 128 | 134 | 37 | |
| 青島2丁目 | 179 | 360 | 168 | 192 | 192 | 375 | 178 | 197 | 15 | |
| 青島3丁目 | 227 | 509 | 234 | 275 | 226 | 506 | 236 | 270 | △ 3 | |

町・丁・大字別世帯数及び人口（つづき）

各年10月1日 現在

| | 平成20年 | | | | 平成21年 | | | | 人口増減 | |
|------------------|---------------|---------------|---------------|---------------|---------------|---------------|---------------|---------------|--------------|---------------|
| | 世帯数 | 人 口 | | | 世帯数 | 人 口 | | | 実質 | 率(%) |
| | | 総数 | 男 | 女 | | 総数 | 男 | 女 | | |
| 青島4丁目 | 166 | 429 | 174 | 255 | 166 | 419 | 176 | 243 | △ 10 | |
| 青島5丁目 | 104 | 235 | 102 | 133 | 107 | 235 | 103 | 132 | — | |
| 青島6丁目 | 114 | 257 | 122 | 135 | 113 | 255 | 120 | 135 | △ 2 | |
| 青島西1丁目 | 55 | 160 | 86 | 74 | 60 | 172 | 86 | 86 | 12 | |
| 青島西2丁目 | 112 | 237 | 118 | 119 | 116 | 237 | 116 | 121 | — | |
| 大字折生迫 | 130 | 314 | 143 | 171 | 126 | 304 | 139 | 165 | △ 10 | |
| 大字内海 | 484 | 1 056 | 499 | 557 | 498 | 1 045 | 487 | 558 | △ 11 | |
| 住吉地域自治区 | 7 968 | 20 523 | 9 700 | 10 823 | 8 124 | 20 789 | 9 816 | 10 973 | 266 | 1.30 |
| 大字芳士 | 2 124 | 5 161 | 2 430 | 2 731 | 2 192 | 5 281 | 2 475 | 2 806 | 120 | |
| 大字新名爪 | 1 045 | 2 733 | 1 321 | 1 412 | 1 053 | 2 762 | 1 334 | 1 428 | 29 | |
| 大字島之内 | 3 886 | 10 069 | 4 767 | 5 302 | 3 985 | 10 229 | 4 841 | 5 388 | 160 | |
| 大字広原 | 430 | 1 397 | 672 | 725 | 426 | 1 377 | 667 | 710 | △ 20 | |
| 大字塩路 | 483 | 1 163 | 510 | 653 | 468 | 1 140 | 499 | 641 | △ 23 | |
| 生日地域自治区 | 4 670 | 12 233 | 5 753 | 6 480 | 4 684 | 12 171 | 5 745 | 6 426 | △ 62 | △ 0.51 |
| 大字浮田 | 548 | 1 409 | 670 | 739 | 565 | 1 425 | 685 | 740 | 16 | |
| 大字生目 | 195 | 527 | 243 | 284 | 193 | 524 | 240 | 284 | △ 3 | |
| 大字長嶺 | 104 | 241 | 111 | 130 | 107 | 234 | 106 | 128 | △ 7 | |
| 大字細江 | 449 | 1 182 | 557 | 625 | 445 | 1 165 | 550 | 615 | △ 17 | |
| 大字富吉 | 531 | 1 347 | 647 | 700 | 528 | 1 312 | 626 | 686 | △ 35 | |
| 大字有田 | 227 | 580 | 283 | 297 | 232 | 577 | 284 | 293 | △ 3 | |
| 大字柏原 | 207 | 538 | 255 | 283 | 213 | 529 | 249 | 280 | △ 9 | |
| 大字跡江 | 694 | 2 002 | 920 | 1 082 | 691 | 2 011 | 924 | 1 087 | 9 | |
| 大字小松 | 1 715 | 4 407 | 2 067 | 2 340 | 1 710 | 4 394 | 2 081 | 2 313 | △ 13 | |
| 北地域自治区 | 2 478 | 7 043 | 3 639 | 3 404 | 2 548 | 7 149 | 3 695 | 3 454 | 106 | 1.51 |
| 大字上北方 | 135 | 364 | 177 | 187 | 134 | 361 | 175 | 186 | △ 3 | |
| 大字瓜生野 | 787 | 2 047 | 979 | 1 068 | 798 | 2 045 | 962 | 1 083 | △ 2 | |
| 大字大瀬町 | 576 | 1 668 | 781 | 887 | 589 | 1 671 | 786 | 885 | 3 | |
| 大字糸原 | 639 | 2 120 | 1 293 | 827 | 686 | 2 229 | 1 365 | 864 | 109 | |
| 大字金崎 | 189 | 479 | 240 | 239 | 188 | 478 | 237 | 241 | △ 1 | |
| 大字吉野 | 102 | 246 | 115 | 131 | 99 | 240 | 114 | 126 | △ 6 | |
| 大字堤内 | 50 | 119 | 54 | 65 | 54 | 125 | 56 | 69 | 6 | |
| 佐土原総合支所管内 | 12 414 | 33 090 | 15 606 | 17 484 | 12 514 | 32 899 | 15 473 | 17 426 | △ 191 | △ 0.58 |
| 田野総合支所管内 | 4 334 | 11 165 | 5 207 | 5 958 | 4 372 | 11 016 | 5 121 | 5 895 | △ 149 | △ 1.33 |
| 高岡総合支所管内 | 4 599 | 11 813 | 5 482 | 6 331 | 4 647 | 11 709 | 5 414 | 6 295 | △ 104 | △ 0.88 |

注1) プライバシーに配慮し、町・丁・大字単位で人口・世帯数が少ない場合は秘匿処理し、対象箇所は「x」とする

注2) 秘匿した町・丁・大字の数値は近隣の町・丁・大字に合算している

付録1 県内市町村別世帯数及び人口

各年10月1日 現在

| 市 町 村 | 平成 2 1 年 | | | | 平成20年 人口総数 | 平成20年→平成21年 | |
|----------------|----------------|------------------|----------------|----------------|------------------|---------------|--------------|
| | 世帯数 | 人 口 | | | | 人口増減数 (人) | 人口増減率 (%) |
| | | 総 数 | 男 | 女 | | | |
| 宮 崎 県 | 466 699 | 1 132 025 | 531 066 | 600 959 | 1 136 288 | △4 263 | △ 0.4 |
| 市 部 計 | 378 193 | 904 841 | 423 417 | 481 424 | 907 092 | △2 251 | △ 0.2 |
| 宮 崎 市 | 158 541 | 369 706 | 172 877 | 196 829 | 369 427 | 279 | 0.1 |
| 宮 崎 | 137 008 | 314 082 | 146 869 | 167 213 | 313 359 | 723 | 0.2 |
| 佐土原 | 12 514 | 32 899 | 15 473 | 17 426 | 33 090 | △ 191 | △ 0.6 |
| 田 野 | 4 372 | 11 016 | 5 121 | 5 895 | 11 165 | △ 149 | △ 1.3 |
| 高 岡 | 4 647 | 11 709 | 5 414 | 6 295 | 11 813 | △ 104 | △ 0.9 |
| 都 城 市 | 70 798 | 168 507 | 79 039 | 89 468 | 168 673 | △ 166 | △ 0.1 |
| 延 岡 市 | 53 473 | 130 787 | 61 128 | 69 659 | 131 412 | △ 625 | △ 0.5 |
| 日 南 市 | 23 760 | 57 854 | 27 000 | 30 854 | 58 529 | △ 675 | △ 1.2 |
| 小 林 市 | 16 321 | 39 803 | 18 540 | 21 263 | 40 156 | △ 353 | △ 0.9 |
| 日 向 市 | 24 821 | 62 874 | 29 653 | 33 221 | 62 776 | 98 | 0.2 |
| 串 間 市 | 8 749 | 20 683 | 9 498 | 11 185 | 21 005 | △ 322 | △ 1.5 |
| 西 都 市 | 12 579 | 32 886 | 15 482 | 17 404 | 33 043 | △ 157 | △ 0.5 |
| えびの市 | 9 151 | 21 741 | 10 200 | 11 541 | 22 071 | △ 330 | △ 1.5 |
| 宮 崎 郡 | 12 476 | 28 701 | 13 915 | 14 786 | 28 584 | 117 | 0.4 |
| 清 武 町 | 12 476 | 28 701 | 13 915 | 14 786 | 28 584 | 117 | 0.4 |
| 北 諸 県 郡 | 9 689 | 24 823 | 11 545 | 13 278 | 24 708 | 115 | 0.5 |
| 三 股 町 | 9 689 | 24 823 | 11 545 | 13 278 | 24 708 | 115 | 0.5 |
| 西 諸 県 郡 | 7 565 | 18 323 | 8 562 | 9 761 | 18 574 | △ 251 | △ 1.4 |
| 高 原 町 | 4 214 | 10 152 | 4 795 | 5 357 | 10 260 | △ 108 | △ 1.1 |
| 野 尻 町 | 3 351 | 8 171 | 3 767 | 4 404 | 8 314 | △ 143 | △ 1.7 |
| 東 諸 県 郡 | 10 900 | 28 207 | 13 192 | 15 015 | 28 633 | △ 426 | △ 1.5 |
| 国 富 町 | 7 951 | 20 895 | 9 778 | 11 117 | 21 232 | △ 337 | △ 1.6 |
| 綾 町 | 2 949 | 7 312 | 3 414 | 3 898 | 7 401 | △ 89 | △ 1.2 |
| 児 湯 郡 | 28 380 | 74 870 | 35 873 | 38 997 | 75 525 | △ 655 | △ 0.9 |
| 高 鍋 町 | 9 144 | 22 015 | 10 560 | 11 455 | 22 314 | △ 299 | △ 1.3 |
| 新 富 町 | 6 396 | 18 085 | 8 840 | 9 245 | 18 188 | △ 103 | △ 0.6 |
| 西 米 良 村 | 606 | 1 228 | 595 | 633 | 1 246 | △ 18 | △ 1.4 |
| 木 城 町 | 2 069 | 5 329 | 2 536 | 2 793 | 5 364 | △ 35 | △ 0.7 |
| 川 南 町 | 6 056 | 16 938 | 8 035 | 8 903 | 17 057 | △ 119 | △ 0.7 |
| 都 農 町 | 4 109 | 11 275 | 5 307 | 5 968 | 11 356 | △ 81 | △ 0.7 |
| 東 臼 杵 郡 | 11 668 | 30 162 | 14 328 | 15 834 | 30 466 | △ 304 | △ 1.0 |
| 門 川 町 | 7 155 | 18 879 | 8 897 | 9 982 | 18 939 | △ 60 | △ 0.3 |
| 諸 塚 村 | 697 | 1 841 | 888 | 953 | 1 897 | △ 56 | △ 3.0 |
| 椎 葉 村 | 1 266 | 3 132 | 1 559 | 1 573 | 3 239 | △ 107 | △ 3.3 |
| 美 郷 町 | 2 550 | 6 310 | 2 984 | 3 326 | 6 391 | △ 81 | △ 1.3 |
| 西 臼 杵 郡 | 7 828 | 22 841 | 10 792 | 12 049 | 23 251 | △ 410 | △ 1.8 |
| 高 千 穂 町 | 4 803 | 13 809 | 6 496 | 7 313 | 14 054 | △ 245 | △ 1.7 |
| 日ノ影町 | 1 659 | 4 587 | 2 164 | 2 423 | 4 691 | △ 104 | △ 2.2 |
| 五ヶ瀬町 | 1 366 | 4 445 | 2 132 | 2 313 | 4 506 | △ 61 | △ 1.4 |

注) 宮崎県の人口は、社会動態で県外のみを推計要素としているので、市町村の積み上げ人口には一致しない

資料：宮崎県統計調査課

付録2 中核市の世帯数及び現住人口

各年10月1日現在

| 都市名 | 平成21年 | | | | 平成20年 | 平成20年→平成21年 | |
|----------|----------------|----------------|----------------|----------------|----------------|-------------|--------------|
| | 世帯数 | 人 口 | | | 人口 総数 | 人口 増減数 | 人口 増減率(%) |
| | | 総数 | 男 | 女 | | | |
| ※1 函 館 市 | 142 370 | 284 546 | 130 386 | 154 160 | 287 063 | △2 517 | △ 0.9 |
| 旭 川 市 | 156 404 | 349 230 | 161 312 | 187 918 | 355 712 | △6 482 | △ 1.8 |
| 青 森 市 | 122 177 | 302 143 | 140 623 | 161 520 | 303 962 | △1 819 | △ 0.6 |
| 盛 岡 市 | 125 459 | 298 060 | 141 554 | 156 506 | 298 526 | △ 466 | △ 0.2 |
| 秋 田 市 | 133 814 | 325 837 | 153 642 | 172 195 | 327 314 | △1 477 | △ 0.5 |
| 郡 山 市 | 131 726 | 338 731 | 166 450 | 172 281 | 339 108 | △ 377 | △ 0.1 |
| い わ き 市 | 133 164 | 345 124 | 167 310 | 177 814 | 347 803 | △2 679 | △ 0.8 |
| 宇 都 宮 市 | 210 704 | 510 068 | 254 940 | 255 128 | 509 356 | 712 | 0.1 |
| 前 橋 市 | 132 685 | 338 793 | 165 208 | 173 585 | 316 783 | 22 010 | 6.9 |
| 川 越 市 | 140 235 | 340 461 | 172 075 | 168 386 | 337 532 | 2 929 | 0.9 |
| 船 橋 市 | 256 765 | 600 025 | 302 818 | 297 207 | 591 720 | 8 305 | 1.4 |
| 柏 市 | 157 926 | 397 446 | 197 847 | 199 599 | 391 943 | 5 503 | 1.4 |
| 横 須 賀 市 | 165 369 | 419 838 | 209 479 | 210 359 | 420 719 | △ 881 | △ 0.2 |
| 相 模 原 市 | 298 603 | 712 318 | 360 325 | 351 993 | 709 281 | 3 037 | 0.4 |
| 富 山 市 | 158 695 | 420 423 | 203 849 | 216 574 | 420 933 | △ 510 | △ 0.1 |
| 金 沢 市 | 189 615 | 457 404 | 221 495 | 235 909 | 456 204 | 1 200 | 0.3 |
| 長 野 市 | 145 935 | 377 023 | 182 087 | 194 936 | 381 955 | △4 932 | △ 1.3 |
| 岐 阜 市 | 153 924 | 411 179 | 195 771 | 215 408 | 421 931 | △10 752 | △ 2.5 |
| 豊 橋 市 | 141 454 | 377 094 | 189 449 | 187 645 | 385 342 | △8 248 | △ 2.1 |
| 岡 崎 市 | 146 974 | 376 505 | 190 035 | 186 470 | 376 586 | △ 81 | △ 0.0 |
| 豊 田 市 | 167 910 | 424 681 | 225 570 | 199 111 | 423 200 | 1 481 | 0.3 |
| 大 津 市 | 134 368 | 336 170 | 163 134 | 173 036 | 330 293 | 5 877 | 1.8 |
| 高 槻 市 | 152 641 | 358 756 | 173 678 | 185 078 | 354 267 | 4 489 | 1.3 |
| 東 大 阪 市 | 218 370 | 505 415 | 246 442 | 258 973 | 507 077 | △1 662 | △ 0.3 |
| 姫 路 市 | 207 078 | 536 447 | 259 188 | 277 259 | 536 502 | △ 55 | △ 0.0 |
| 尼 崎 市 | 207 999 | 462 561 | 225 444 | 237 117 | 461 738 | 823 | 0.2 |
| 西 宮 市 | 204 761 | 480 980 | 227 774 | 253 206 | 479 038 | 1 942 | 0.4 |
| 奈 良 市 | 152 897 | 365 470 | 171 273 | 194 197 | 369 523 | △4 053 | △ 1.1 |
| 和 歌 山 市 | 150 921 | 370 172 | 173 607 | 196 565 | 371 095 | △ 923 | △ 0.2 |
| ※2 倉 敷 市 | 187 681 | 473 983 | 230 115 | 243 868 | 473 914 | 69 | 0.0 |
| ※2 福 山 市 | 191 277 | 462 559 | 224 705 | 237 854 | 461 211 | 1 348 | 0.3 |
| 下 関 市 | 120 144 | 282 047 | 130 355 | 151 692 | 284 214 | △2 167 | △ 0.8 |
| 高 松 市 | 173 057 | 418 749 | 201 933 | 216 816 | 418 315 | 434 | 0.1 |
| 松 山 市 | 225 655 | 515 772 | 241 477 | 274 295 | 515 002 | 770 | 0.1 |
| 高 知 市 | 152 406 | 343 848 | 159 434 | 184 414 | 344 653 | △ 805 | △ 0.2 |
| 久 留 米 市 | 118 052 | 304 124 | 143 855 | 160 269 | 304 729 | △ 605 | △ 0.2 |
| 長 崎 市 | 188 460 | 444 117 | 203 435 | 240 682 | 445 822 | △1 705 | △ 0.4 |
| 熊 本 市 | 283 408 | 679 618 | 319 703 | 359 915 | 670 980 | 8 638 | 1.3 |
| 大 分 市 | 196 462 | 470 826 | 225 930 | 244 896 | 471 792 | △ 966 | △ 0.2 |
| 宮 崎 市 | 158 541 | 369 706 | 172 877 | 196 829 | 369 427 | 279 | 0.1 |
| 鹿 児 島 市 | 264 893 | 605 424 | 280 878 | 324 546 | 604 619 | 805 | 0.1 |

※1 平成21年9月30日現在の住民基本台帳による。

※2 世帯数のみ平成21年9月30日現在の住民基本台帳と外国人登録による。

付録3 中核市における市町村合併の状況

平成11年度以降 中核市市長会

| 施行年月日 | 市名 | 合併関係市町村名 |
|-------------|------|---|
| 平成13年1月1日 | 新潟市 | 新潟市、黒埼町 |
| 平成15年2月3日 | 福山市 | 福山市、内海町、新市町 |
| 平成16年11月1日 | 鹿児島市 | 鹿児島市、吉田町、桜島町、喜入町、松元町、郡山町 |
| 平成16年12月1日 | 函館市 | 函館市、戸井町、恵山町、楳法華村、南茅部町 |
| 平成17年1月1日 | 長野市 | 長野市、大岡村、豊野町、戸隠村、鬼無里村 |
| | 松山市 | 松山市、北条市、中島町 |
| | 高知市 | 高知市、鏡村、土佐山村 |
| | 大分市 | 大分市、野津原町、佐賀関町 |
| 平成17年1月4日 | 長崎市 | 長崎市、香焼町、伊王島町、高島町、野母崎町、三和町、外海町 |
| 平成17年1月11日 | 秋田市 | 秋田市、河辺町、雄和町 |
| 平成17年2月1日 | 福山市 | 福山市、沼隈町 |
| 平成17年2月13日 | 下関市 | 下関市、菊川町、豊田町、豊浦町、豊北町 |
| 平成17年3月21日 | 新潟市 | 新潟市、白根市、豊栄市、新津市、小須戸町、横越町、亀田町、岩室村、西川町、味方村、潟東村 |
| 平成17年3月22日 | 岡山市 | 岡山市、御津町、灘崎町 |
| 平成17年4月1日 | 富山市 | 富山市、大沢野町、大山町、八尾町、婦中町、山田村、細入村 |
| | 豊田市 | 豊田市、藤岡町、小原村、足助町、下山村、旭町、稲武町 |
| | 奈良市 | 奈良市、月ヶ瀬村、都祁村 |
| | 青森市 | 青森市、浪岡町 |
| 平成17年7月1日 | 浜松市 | 浜松市、浜北市、天竜市、舞阪町、雄踏町、細江町、引佐町、三ヶ日町、春野町、佐久間町、水窪町、龍山村 |
| 平成17年8月1日 | 倉敷市 | 倉敷市、船穂町、真備町 |
| 平成17年9月26日 | 高松市 | 高松市、塩江町 |
| 平成17年10月10日 | 新潟市 | 新潟市、巻町 |
| 平成18年1月1日 | 岡崎市 | 岡崎市、額田町 |
| | 岐阜市 | 岐阜市、柳津町 |
| | 宮崎市 | 宮崎市、佐土原町、田野町、高岡町 |
| 平成18年1月4日 | 長崎市 | 長崎市、琴海町 |
| 平成18年1月10日 | 高松市 | 高松市、庵治町、香川町、香南町、国分寺町、牟礼町 |
| 平成18年3月1日 | 福山市 | 福山市、神辺町 |
| 平成18年3月20日 | 相模原市 | 相模原市、津久井町、相模湖町 |
| 平成18年3月27日 | 姫路市 | 姫路市、香寺町、安富町、家島町、夢前町 |
| 平成19年1月22日 | 岡山市 | 岡山市、建部町、瀬戸町 |
| 平成19年3月11日 | 相模原市 | 相模原市、城山町、藤野町 |
| 平成19年3月31日 | 宇都宮市 | 宇都宮市、上河内町、河内町 |
| 平成20年1月1日 | 高知市 | 高知市、吾川郡春野町 |

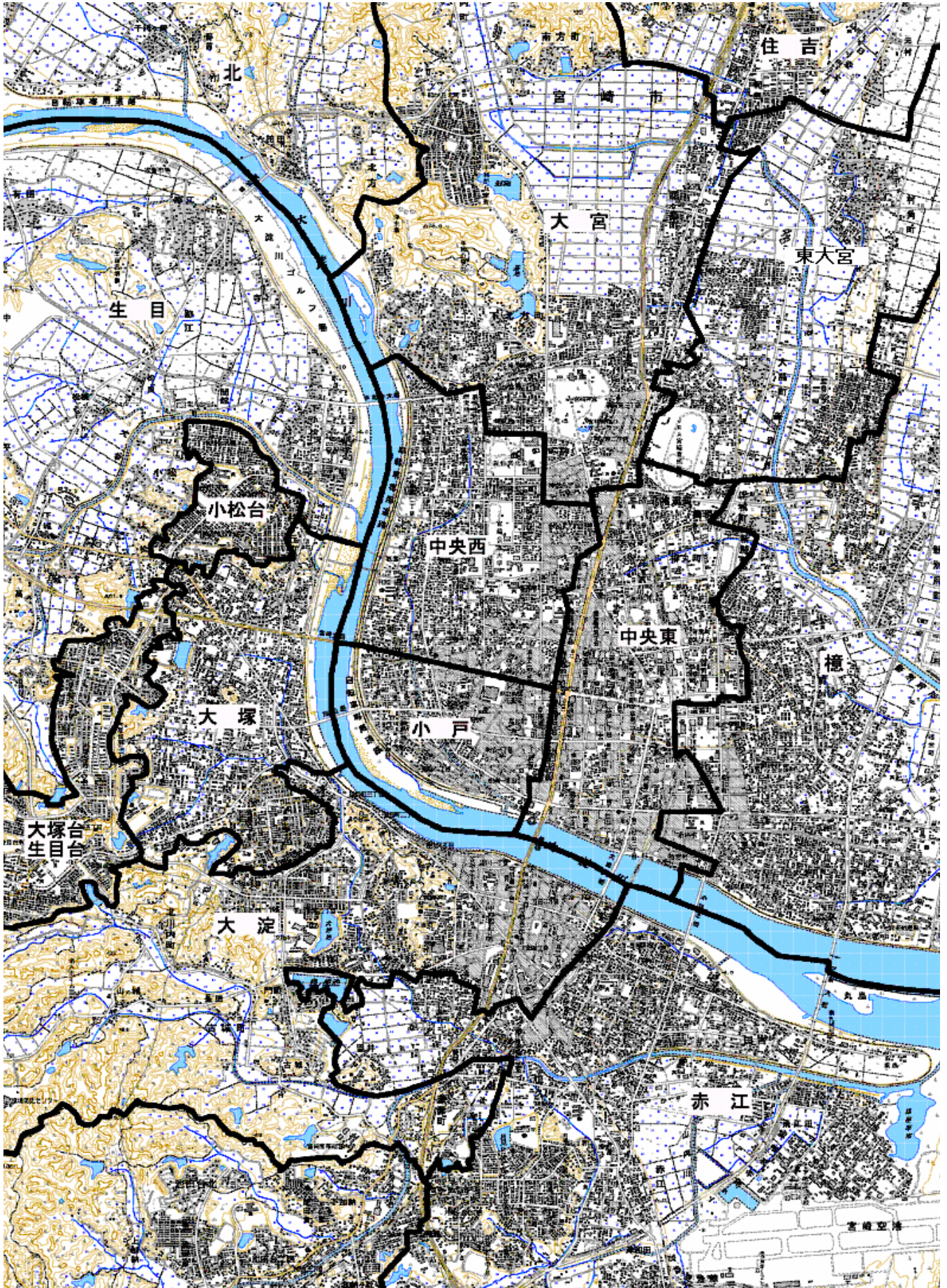
付録4 都道府県別推計人口(平成20年10月1日現在)

単位 千人 総務省

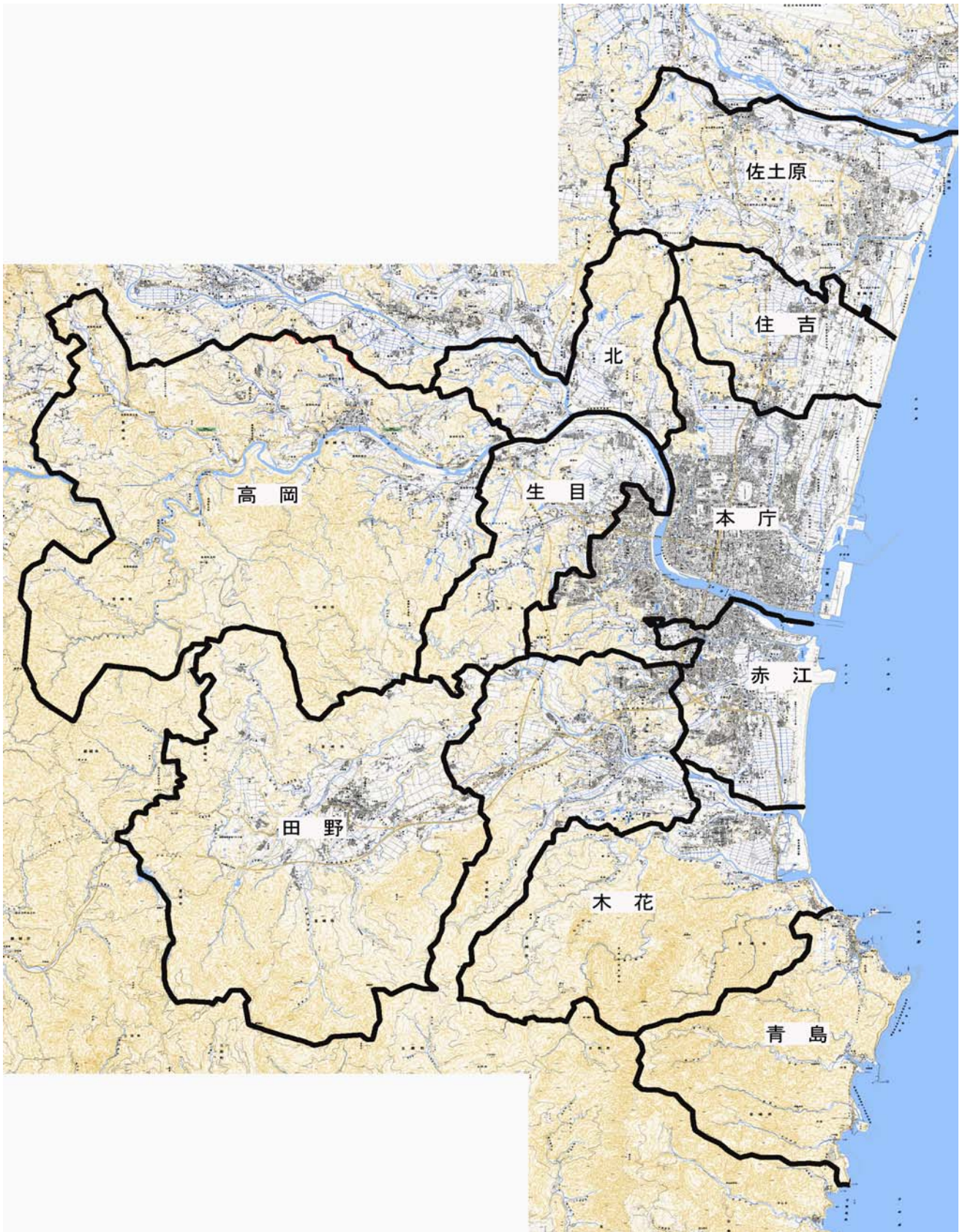
| 人口 順位 | 県名 | 平成20年 | | | 平成19年 人口 | 平成19年→平成20年 | |
|----------|------|---------|--------|--------|-------------|-------------|--------------|
| | | 人口 | | | | 人口 増減数 | 人口 増減率(%) |
| | | 総数 | 男 | 女 | | | |
| | 全 国 | 127,692 | 62,251 | 65,441 | 127,771 | △ 79 | △ 0.1 |
| 8 | 北海道 | 5,535 | 2,616 | 2,920 | 5,570 | △ 35 | △ 0.6 |
| 30 | 青森県 | 1,392 | 654 | 738 | 1,407 | △ 15 | △ 1.1 |
| 32 | 岩手県 | 1,352 | 645 | 707 | 1,364 | △ 12 | △ 0.9 |
| 15 | 宮城県 | 2,340 | 1,135 | 1,205 | 2,347 | △ 7 | △ 0.3 |
| 37 | 秋田県 | 1,108 | 521 | 587 | 1,121 | △ 13 | △ 1.2 |
| 34 | 山形県 | 1,188 | 570 | 618 | 1,198 | △ 10 | △ 0.8 |
| 18 | 福島県 | 2,052 | 996 | 1,056 | 2,067 | △ 15 | △ 0.7 |
| 11 | 茨城県 | 2,964 | 1,475 | 1,489 | 2,969 | △ 5 | △ 0.2 |
| 20 | 栃木県 | 2,011 | 1,000 | 1,011 | 2,014 | △ 3 | △ 0.1 |
| 19 | 群馬県 | 2,012 | 990 | 1,022 | 2,016 | △ 4 | △ 0.2 |
| 5 | 埼玉県 | 7,113 | 3,580 | 3,533 | 7,090 | 23 | 0.3 |
| 6 | 千葉県 | 6,122 | 3,058 | 3,064 | 6,098 | 24 | 0.4 |
| 1 | 東京都 | 12,838 | 6,393 | 6,446 | 12,758 | 80 | 0.6 |
| 2 | 神奈川県 | 8,917 | 4,500 | 4,417 | 8,880 | 37 | 0.4 |
| 14 | 新潟県 | 2,391 | 1,156 | 1,235 | 2,405 | △ 14 | △ 0.6 |
| 38 | 富山県 | 1,101 | 531 | 571 | 1,106 | △ 5 | △ 0.5 |
| 35 | 石川県 | 1,168 | 564 | 604 | 1,170 | △ 2 | △ 0.2 |
| 43 | 福井県 | 812 | 393 | 419 | 816 | △ 4 | △ 0.5 |
| 41 | 山梨県 | 871 | 426 | 445 | 877 | △ 6 | △ 0.7 |
| 16 | 長野県 | 2,171 | 1,055 | 1,115 | 2,180 | △ 9 | △ 0.4 |
| 17 | 岐阜県 | 2,100 | 1,017 | 1,083 | 2,104 | △ 4 | △ 0.2 |
| 10 | 静岡県 | 3,800 | 1,875 | 1,925 | 3,801 | △ 1 | △ 0.0 |
| 4 | 愛知県 | 7,403 | 3,723 | 3,680 | 7,360 | 43 | 0.6 |
| 22 | 三重県 | 1,875 | 913 | 962 | 1,876 | △ 1 | △ 0.1 |
| 29 | 滋賀県 | 1,402 | 694 | 708 | 1,396 | 6 | 0.4 |
| 13 | 京都府 | 2,629 | 1,262 | 1,367 | 2,635 | △ 6 | △ 0.2 |
| 3 | 大阪府 | 8,806 | 4,263 | 4,543 | 8,812 | △ 6 | △ 0.1 |
| 7 | 兵庫県 | 5,586 | 2,674 | 2,912 | 5,589 | △ 3 | △ 0.1 |
| 28 | 奈良県 | 1,404 | 666 | 738 | 1,410 | △ 6 | △ 0.4 |
| 39 | 和歌山県 | 1,012 | 475 | 536 | 1,019 | △ 7 | △ 0.7 |
| 47 | 鳥取県 | 595 | 284 | 311 | 600 | △ 5 | △ 0.8 |
| 46 | 島根県 | 725 | 345 | 380 | 731 | △ 6 | △ 0.8 |
| 21 | 岡山県 | 1,948 | 934 | 1,014 | 1,953 | △ 5 | △ 0.3 |
| 12 | 広島県 | 2,869 | 1,387 | 1,482 | 2,873 | △ 4 | △ 0.1 |
| 25 | 山口県 | 1,463 | 689 | 774 | 1,474 | △ 11 | △ 0.7 |
| 44 | 徳島県 | 794 | 377 | 417 | 800 | △ 6 | △ 0.8 |
| 40 | 香川県 | 1,003 | 481 | 521 | 1,006 | △ 3 | △ 0.3 |
| 26 | 愛媛県 | 1,444 | 679 | 765 | 1,452 | △ 8 | △ 0.6 |
| 45 | 高知県 | 773 | 362 | 411 | 782 | △ 9 | △ 1.2 |
| 9 | 福岡県 | 5,054 | 2,392 | 2,663 | 5,056 | △ 2 | △ 0.0 |
| 42 | 佐賀県 | 856 | 402 | 454 | 859 | △ 3 | △ 0.3 |
| 27 | 長崎県 | 1,440 | 671 | 769 | 1,453 | △ 13 | △ 0.9 |
| 23 | 熊本県 | 1,821 | 856 | 965 | 1,828 | △ 7 | △ 0.4 |
| 33 | 大分県 | 1,200 | 566 | 635 | 1,203 | △ 3 | △ 0.2 |
| 36 | 宮崎県 | 1,136 | 533 | 603 | 1,143 | △ 7 | △ 0.6 |
| 24 | 鹿児島県 | 1,717 | 800 | 917 | 1,730 | △ 13 | △ 0.8 |
| 31 | 沖縄県 | 1,376 | 674 | 702 | 1,373 | 3 | 0.2 |

付録5 宮崎市地域図（中央部拡大参考図）

宮崎市地域自治区の設置等に関する条例 第2条 別表第1による区割りであり、実際の地域自治区の所属状況とは一部異なります。



付録6 宮崎市地域図（全図）



宮 崎 市 の 人 口

(平成21年)

発行年月 平成22年3月
編集発行 宮崎市総務部情報政策課
宮崎市橘通西1丁目1番1号
TEL 0985-21-1713
U.R.L. <http://www.city.miyazaki.miyazaki.jp/>
e-mail 03toukei@city.miyazaki.miyazaki.jp
