

宮崎市の人口

平成22年

— 特集 平成22年国勢調査速報 —

宮崎市

利用される方に

- 1 この「宮崎市の人口」は、宮崎市の人口に関する基礎的統計資料を収録し、市勢の現況と推移を紹介したものです。
- 2 人口及び世帯数は、5年ごとに実施される国勢調査の結果を基礎として住民基本台帳法及び外国人登録法などの規定に基づき、毎月届出のあった出生、死亡、転入、転出の数を集計して推計しています。
- 3 統計表中「年次」とあるのは、暦年（1月から12月まで）を示し、調査時点の必要なものについては、統計表の右上に示しています。
- 4 数字が単位に満たないものは四捨五入を原則としたので、総数と内訳の合計が一致しない場合があります。
- 5 統計表中の符号の用法は次のとおりです。
 - 「—」 皆無又は該当事実のないもの
 - 「…」 事実不詳又は資料のないもの
 - 「0」 該当数を四捨五入した結果単位に満たないもの
 - 「△」 減少又は負数
- 6 人口等の統計情報については、インターネットホームページにて、最新データを紹介しています。

アクセス先 <http://www.city.miyazaki.miyazaki.jp/>
- 7 本書に収録した統計資料についての照会は、下記までご連絡ください。

宮崎市企画部情報政策課統計係

☎(0985)21-1713

目 次

I 平成22年国勢調査の概要（特集）

1 人口	1
2 世帯数	2
3 地区別の状況	3
4 町・丁・大字別世帯数及び人口	4
5 宮崎東諸県広域市町村圏の状況	13

II 統計表

表－1 人口の推移	16
表－2 管内別増減人口（平成19年～平成22年）及び人口動態（平成22年）	18
表－3 管内別面積及び世帯数と人口	18
表－4 年齢別（5歳階級）人口動態（平成21年10月1日～平成22年9月30日）	19
付録1 県内市町村別世帯数及び人口	20
付録2 中核市の世帯数及び人口	21
付録3 中核市における市町村合併の状況	22
付録4 都道府県別世帯数及び人口	24
付録5 宮崎市地域図（中央部拡大参考図）	25
付録6 宮崎市地域図（全図）	26

I 平成22年国勢調査の概要（特集）

この概要は、平成22年10月1日現在で実施された第19回国勢調査の速報値を掲載しています。（一部、本市が独自に集計したものを掲載しています。）

なお、この速報値は、後日総務省統計局から公表される確定値とは相違することがあります。

また、今回の速報値では男女ごとの人口が公表されていないため、男女別人口及び性比は非掲載とします。

1 人 口

平成22年国勢調査による本市の人口は400,352人で、前回平成17年調査からの5年間で90,229人増加し、増加率29.1%であった。

前回調査からの5年間だけで大幅に増加しているのは、平成18年1月1日に佐土原町・田野町・高岡町と、また平成22年3月23日に清武町と合併をしたことによるものであり、旧市町域で比較すると旧宮崎市では5,934人(率にして1.9%)増、旧佐土原町では54人(同0.2%)減、旧田野町では616人(同5.3%)減、旧高岡町では686人(同5.6%)減、旧清武町では181人(同0.6%)増であった。

(参考 表1、図1)

表1 人口および世帯数の推移

各年10月1日現在

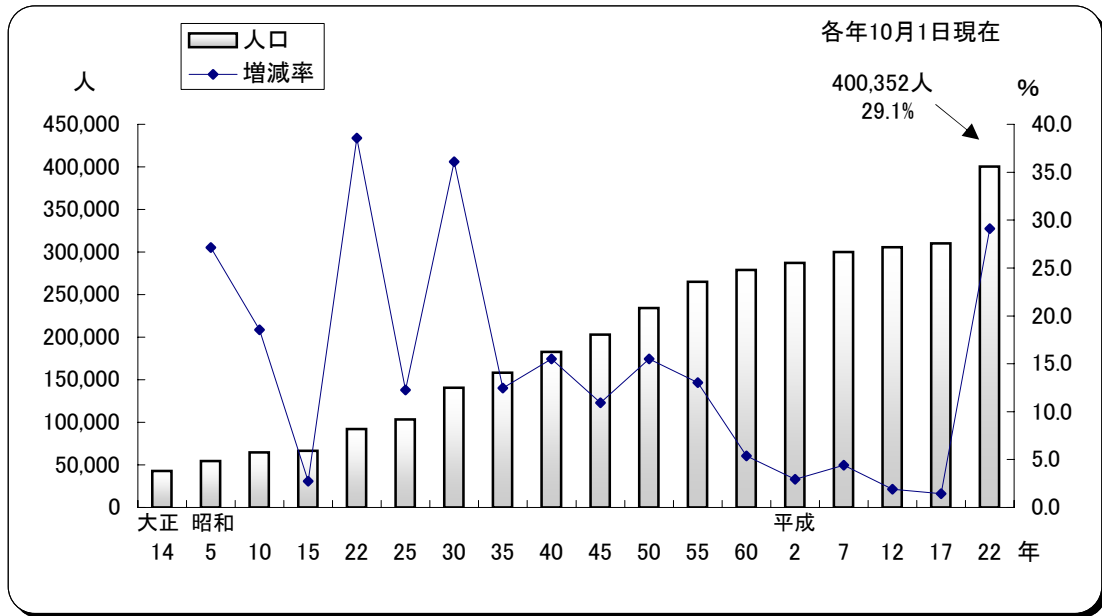
年 次	世帯数	人 口					性比 (女=100)	1世帯当たり 人口
		総数 人	男 人	女 人	増減数 (対前回比) 人	増減率 (対前回比) %		
大正14年	8 780	42 945	20 913	22 032	—	—	94.9	4.89
昭和5年	10 652	54 600	27 055	27 545	11 655	27.1	98.2	5.13
10	12 925	64 726	32 032	32 694	10 126	18.5	98.0	5.01
15	13 258	66 497	31 746	34 751	1 771	2.7	91.4	5.02
22	20 666	92 144	45 877	46 267	25 647	38.6	99.2	4.46
25	22 658	103 443	51 161	52 282	11 299	12.3	97.9	4.57
30	30 593	140 782	69 070	71 712	37 339	36.1	96.3	4.60
35	39 072	158 328	76 404	81 924	17 546	12.5	93.3	4.05
40	49 446	182 870	87 506	95 364	24 542	15.5	91.8	3.70
45	60 765	202 862	96 022	106 840	19 992	10.9	89.9	3.34
50	75 496	234 347	111 447	122 900	31 485	15.5	90.7	3.10
55	91 283	264 855	126 924	137 931	30 508	13.0	92.0	2.90
60	97 434	279 114	132 618	146 496	14 259	5.4	90.5	2.86
平成2年	104 349	287 352	135 242	152 110	8 238	3.0	88.9	2.75
7	116 735	300 068	141 082	158 986	12 716	4.4	88.7	2.57
12	123 810	305 755	143 752	162 003	5 687	1.9	88.7	2.47
17	129 907	310 123	145 263	164 860	4 368	1.4	88.1	2.39
[参考]								
佐土原町	11 794	32 981	15 604	17 377	482	1.5	89.8	2.80
田野町	4 345	11 580	5 384	6 196	△ 741	△ 6.0	86.9	2.67
高岡町	4 503	12 213	5 713	6 500	△ 635	△ 4.9	87.9	2.71
清武町	12 037	28 696	14 077	14 619	△ 59	△ 0.2	96.3	2.38
22	170 078	400 352	…	…	90 229	29.1	…	2.35
旧宮崎市	136 884	316 057	…	…	(5 934)	(1.9)	…	2.31
旧佐土原町	12 246	32 927	…	…	(△ 54)	(△0.2)	…	2.69
旧田野町	4 171	10 964	…	…	(△ 616)	(△5.3)	…	2.63
旧高岡町	4 401	11 527	…	…	(△ 686)	(△5.6)	…	2.62
旧清武町	12 376	28 877	…	…	(181)	(0.6)	…	2.33

注1) 表中の世帯数及び人口は合併等による組替をおこなっていない数値

注2) 平成22年は国勢調査速報値(速報値では男女別人口が公表されていないため非掲載とする)

用語 本書中で使用している「組替」とは、現在の市区町村の境界に基づいて集計することを指す。

図1 人口と増加率の推移



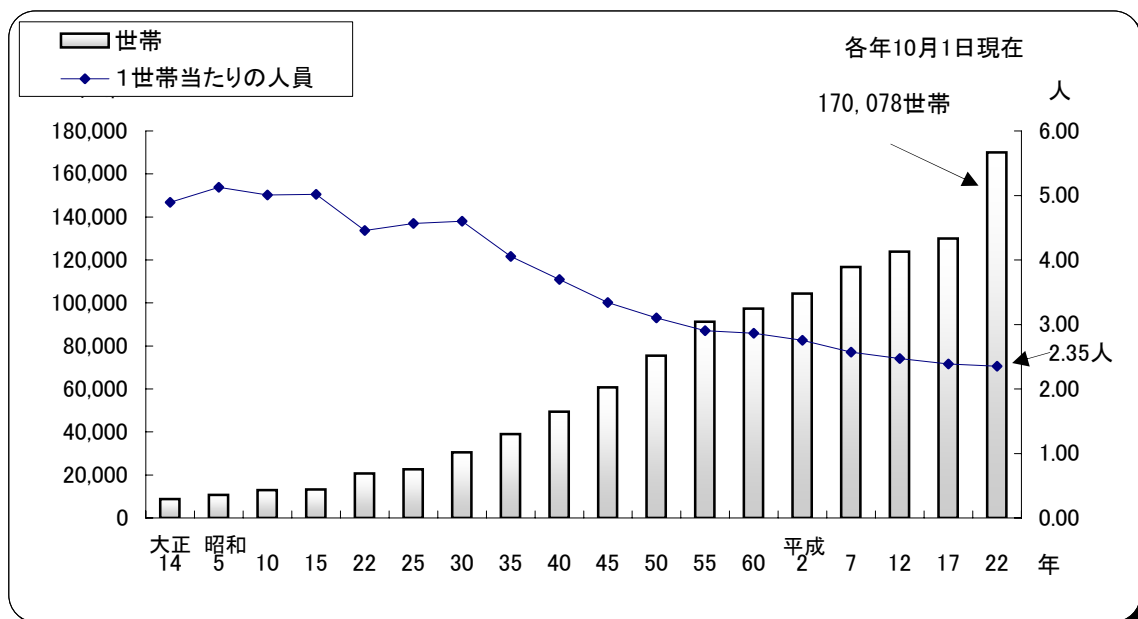
2 世帯数

世帯数は170,078世帯で、前回国勢調査時（平成17年）の129,907世帯から大幅に増加しているが、これは前回調査からの5年の間に、佐土原町・田野町・高岡町・清武町との合併があったためである。

一方、1世帯当たりの人員は2.35人で前回（2.39人）に比べ0.04人の減少となっている。

（参考 表1, 図2）

図2 世帯数と1世帯当たりの人員の推移



3 地区別の状況

人口を地域自治区別にみると、最も高い増加率を示したのが、中央東地域で9.35%増(2,044人)、次いで住吉地域 7.28%増(1,428人)、東大宮地域 6.61%増(948人)となっている。東大宮地域・小戸地域・生目地域、および清武総合支所管内は、前回国勢調査の人口減から増へと転じている。

逆に減少が大きいのは、大塚台地域の8.69%減(715人)、生目台地域の8.35%減(792人)、高岡地域の5.62%減(686人)、田野地域の5.32%減(616人)であった。小松台地域および木花地域・北地域の各地域自治区、および佐土原地域は前回国勢調査の人口増加傾向から減少傾向に転じた。

(参考 表2、図3、付録5・6 宮崎市地域図)

図3 地域自治区及び管内別人口の増減率

(平成17年10月2日～平成22年10月1日)

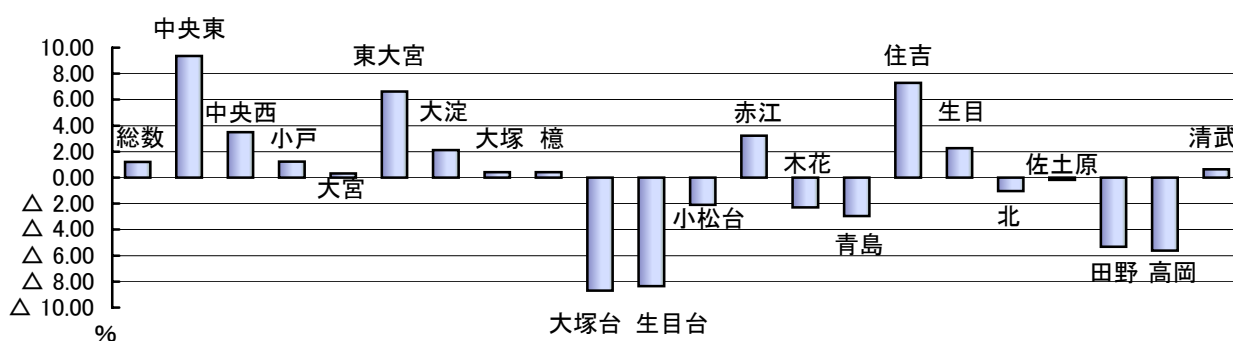


表2 地域自治区別人口及び世帯数

各年10月1日 現在

地域自治区	平成22年				構成比 (%)	平成17年	平成17年→平成22年	
	世帯数 (世帯)	人口 (人)		人口 (人)		増減数 (人)	増減率 (%)	
		総数	男					女
総数	170 078	400 352	100.0	395 593	4 759	1.20
本庁	89 824	201 609	50.4	198 623	2 986	1.50
中央東	12 796	23 905	6.0	21 861	2 044	9.35
中央西	9 691	19 303	4.8	18 649	654	3.51
小戸	6 316	11 086	2.8	10 951	135	1.23
大宮	10 972	25 264	6.3	25 184	80	0.32
東大宮	6 063	15 280	3.8	14 332	948	6.61
大淀	10 356	23 861	6.0	23 366	495	2.12
大塚	8 359	20 348	5.1	20 262	86	0.42
櫛	16 926	40 932	10.2	40 765	167	0.41
大塚台	3 169	7 509	1.9	8 224	△ 715	△ 8.69
生目台	3 092	8 693	2.2	9 485	△ 792	△ 8.35
小松台	2 084	5 428	1.4	5 544	△ 116	△ 2.09
赤江	23 446	56 023	14.0	54 268	1 755	3.23
木花	6 773	13 983	3.5	14 310	△ 327	△ 2.29
青島	1 623	3 674	0.9	3 786	△ 112	△ 2.96
住吉	8 014	21 038	5.3	19 610	1 428	7.28
生目	4 736	12 599	3.1	12 320	279	2.26
北	2 468	7 131	1.8	7 206	△ 75	△ 1.04
佐土原	12 246	32 927	8.2	32 981	△ 54	△ 0.16
田野	4 171	10 964	2.7	11 580	△ 616	△ 5.32
高岡	4 401	11 527	2.9	12 213	△ 686	△ 5.62
清武	12 376	28 877	7.2	28 696	181	0.63

注1) 小松台地域自治区に小松台北町を含む

注2) 平成22年国勢調査速報値(速報値では男女別人口が公表されていないため非掲載とする)

4 町・丁・大字別世帯数及び人口

各年10月1日現在

	平成17年				平成22年(国調速報)				人口増減	
	世帯数	人 口			世帯数	人 口			実質	率(%)
		総数	男	女		総数	男	女		
総 数	162 586	395 593	186 041	209 552	170 078	400 352	…	…	4 759	1.20
中央東地域自治区	11 310	21 861	9 995	11 866	12 796	23 905	…	…	2 044	9.35
橋通東1丁目	184	303	142	161	231	423	…	…	120	
橋通東2丁目	97	174	72	102	102	171	…	…	△ 3	
橋通東3丁目	145	261	117	144	152	228	…	…	△ 33	
橋通東4丁目	150	250	96	154	150	253	…	…	3	
橋通東5丁目	418	749	315	434	476	751	…	…	2	
橋通西1丁目	143	260	107	153	164	297	…	…	37	
橋通西2丁目	133	210	75	135	156	239	…	…	29	
橋通西3丁目	14	29	12	17	9	19	…	…	△ 10	
橋通西4丁目	31	50	18	32	20	34	…	…	△ 16	
橋通西5丁目	238	463	203	260	342	582	…	…	119	
松山1丁目	445	705	313	392	531	784	…	…	79	
松山2丁目	156	230	97	133	175	236	…	…	6	
川原町	166	277	134	143	249	426	…	…	149	
旭1丁目	145	259	112	147	154	261	…	…	2	
旭2丁目	80	151	71	80	81	137	…	…	△ 14	
宮田町	168	381	185	196	212	376	…	…	△ 5	
別府町	47	92	37	55	42	86	…	…	△ 6	
広島1丁目	194	359	182	177	372	686	…	…	327	
広島2丁目	310	523	240	283	349	574	…	…	51	
老松1丁目	382	810	371	439	371	773	…	…	△ 37	
老松2丁目	173	358	143	215	171	350	…	…	△ 8	
瀬頭1丁目	175	352	154	198	222	459	…	…	107	
瀬頭2丁目	243	464	204	260	247	448	…	…	△ 16	
錦本町	178	315	173	142	181	327	…	…	12	
錦町	247	547	255	292	289	578	…	…	31	
江平東1丁目	434	830	384	446	625	1 142	…	…	312	
江平東2丁目	238	436	194	242	243	440	…	…	4	
江平町1丁目	15	29	13	16	26	43	…	…	14	
江平中町	256	468	229	239	239	425	…	…	△ 43	
江平東町	366	790	362	428	324	696	…	…	△ 94	
高千穂通1丁目	180	269	131	138	197	273	…	…	4	
高千穂通2丁目	127	250	109	141	276	506	…	…	256	
丸島町	270	477	206	271	245	422	…	…	△ 55	
江平西1丁目	246	503	219	284	259	479	…	…	△ 24	
江平西2丁目	163	353	150	203	195	396	…	…	43	
権現町	386	929	400	529	443	939	…	…	10	
北権現町	264	571	271	300	281	619	…	…	48	
柳丸町	883	2 181	1 042	1 139	946	2 267	…	…	86	
青葉町	303	613	264	349	378	693	…	…	80	
下原町	467	895	444	451	421	825	…	…	△ 70	
大和町	191	408	225	183	202	386	…	…	△ 22	
堀川町	736	1 216	574	642	713	1 197	…	…	△ 19	
吾妻町	632	1 162	531	631	788	1 554	…	…	392	

注1) 平成22年は国勢調査速報値をもとに本市が独自に算出した数値

注2) プライバシーに配慮し町・丁・大字単位で人口・世帯数が少ない場合は秘匿処理し、対象箇所は「X」とする

注3) 秘匿した町・丁・大字の数値は近隣の町・丁・大字に合算する

4 町・丁・大字別世帯数及び人口（つづき）

各年10月1日現在

	平成17年				平成22年(国調速報)				人口増減	
	世帯数	人 口			世帯数	人 口			実質	率(%)
		総数	男	女		総数	男	女		
瀬 頭 町	19	38	17	21	15	33	△ 5	
宮崎駅東2丁目	109	187	92	95	101	181	△ 6	
宮崎駅東3丁目	363	684	310	374	431	891	207	
中央西地域自治区	9 158	18 649	8 456	10 193	9 691	19 303	654	3.51
清 水 1 丁 目	462	724	305	419	443	699	△ 25	
清 水 2 丁 目	273	437	191	246	303	541	104	
清 水 3 丁 目	432	776	363	413	402	686	△ 90	
大 橋 1 丁 目	448	852	356	496	557	1 056	204	
大 橋 2 丁 目	250	516	227	289	333	673	157	
大 橋 3 丁 目	900	1 841	829	1 012	936	1 885	44	
和知川原1丁目	353	823	370	453	446	1 057	234	
和知川原2丁目	261	552	258	294	305	608	56	
和知川原3丁目	279	591	266	325	293	587	△ 4	
西 池 町	255	572	259	313	298	633	61	
原 町	210	373	144	229	217	375	2	
花 殿 町	185	352	163	189	197	371	19	
中 津 瀬 町	384	850	400	450	379	803	△ 47	
丸 山 1 丁 目	294	573	243	330	297	595	22	
丸 山 2 丁 目	580	1 049	471	578	604	1 053	4	
船 塚 1 丁 目	159	290	121	169	230	434	144	
船 塚 2 丁 目	392	847	395	452	361	790	△ 57	
船 塚 3 丁 目	300	690	291	399	313	729	39	
霧 島 1 丁 目	197	421	184	237	180	392	△ 29	
霧 島 2 丁 目	488	1 192	528	664	488	1 128	△ 64	
霧 島 3 丁 目	298	605	289	316	309	594	△ 11	
霧 島 4 丁 目	350	713	353	360	371	716	3	
霧 島 5 丁 目	148	306	148	158	168	336	30	
祇 園 1 丁 目	229	553	278	275	230	574	21	
祇 園 2 丁 目	284	672	325	347	269	559	△ 113	
祇 園 3 丁 目	415	781	360	421	422	768	△ 13	
祇 園 4 丁 目	332	698	339	359	340	661	△ 37	
小 戸 地 域 自 治 区	6 076	10 951	4 903	6 048	6 316	11 086	135	1.23
大 工 1 丁 目	354	589	268	321	413	621	32	
大 工 2 丁 目	599	1 290	592	698	647	1 335	45	
大 工 3 丁 目	861	1 466	744	722	923	1 488	22	
鶴 島 1 丁 目	260	449	191	258	261	463	14	
鶴 島 2 丁 目	247	496	240	256	292	611	115	
鶴 島 3 丁 目	863	1 756	807	949	847	1 697	△ 59	
松 橋 1 丁 目	334	573	247	326	326	575	2	
松 橋 2 丁 目	360	630	293	337	372	652	22	
末 広 1 丁 目	422	650	267	383	406	600	△ 50	
末 広 2 丁 目	230	362	151	211	253	367	5	
元 宮 町	272	429	180	249	220	361	△ 68	
高 松 町	184	542	206	336	160	529	△ 13	

注4) 平成22年国勢調査速報値では男女別人口が公表されていないため、男女別人口は非掲載とする

4 町・丁・大字別世帯数及び人口（つづき）

各年10月1日現在

	平成17年				平成22年(国調速報)				人口増減	
	世帯数	人 口			世帯数	人 口			実質	率(%)
		総数	男	女		総数	男	女		
西高松町	137	207	88	119	152	231	24	
南高松町	193	323	137	186	214	325	2	
北高松町	109	193	79	114	128	199	6	
千草町	284	451	183	268	384	565	114	
中央通	61	93	29	64	22	34	△ 59	
上野町	306	452	201	251	296	433	△ 19	
大宮地域自治区	10 438	25 184	11 729	13 455	10 972	25 264	80	0.32
池内町	683	2 141	958	1 183	697	2 081	△ 60	
南方町	202	584	269	315	204	570	△ 14	
平和が丘東町	241	611	293	318	241	587	△ 24	
平和が丘西町	582	1 346	610	736	522	1 144	△ 202	
平和が丘北町	269	722	333	389	274	695	△ 27	
下北方町	2 984	7 521	3 479	4 042	3 275	7 739	218	
花ヶ島町	1 915	4 652	2 228	2 424	1 997	4 574	△ 78	
南花ヶ島町	375	858	409	449	405	927	69	
神宮西1丁目	493	1 139	555	584	506	1 112	△ 27	
神宮西2丁目	478	1 031	484	547	472	1 004	△ 27	
矢の先町	236	509	239	270	265	565	56	
神宮1丁目	425	890	399	491	449	966	76	
神宮2丁目	179	395	175	220	187	365	△ 30	
神宮町	35	63	36	27	25	71	8	
神宮東1丁目	394	814	369	445	504	1 019	205	
神宮東2丁目	426	857	404	453	453	868	11	
神宮東3丁目	521	1 051	489	562	496	977	△ 74	
東大宮地域自治区	5 602	14 332	6 682	7 650	6 063	15 280	948	6.61
大島町	2 416	6 004	2 835	3 169	2 384	5 795	△ 209	
波島1丁目	539	1 323	602	721	548	1 254	△ 69	
波島2丁目	452	1 156	534	622	491	1 188	32	
東大宮1丁目	231	599	275	324	231	558	△ 41	
東大宮2丁目	369	896	433	463	399	979	83	
東大宮3丁目	184	471	220	251	194	486	15	
東大宮4丁目	340	938	417	521	371	948	10	
村角町	1 071	2 945	1 366	1 579	1 062	2 905	△ 40	
桜町	383	1 167	1 167	
大淀地域自治区	9 939	23 366	10 821	12 545	10 356	23 861	495	2.12
大淀1丁目	220	414	194	220	208	416	2	
大淀2丁目	165	348	173	175	163	336	△ 12	
大淀3丁目	184	298	127	171	119	219	△ 79	
大淀4丁目	236	337	136	201	208	303	△ 34	
東大淀1丁目	230	464	227	237	224	461	△ 3	
東大淀2丁目	146	279	121	158	141	270	△ 9	
太田1丁目	173	398	174	224	197	447	49	

注1) 平成22年は国勢調査速報値をもとに本市が独自に算出した数値

注2) プライバシーに配慮し町・丁・大字単位で人口・世帯数が少ない場合は秘匿処理し、対象箇所は「X」とする

注3) 秘匿した町・丁・大字の数値は近隣の町・丁・大字に合算する

4 町・丁・大字別世帯数及び人口（つづき）

各年10月1日現在

	平成17年				平成22年(国調速報)				人口増減	
	世帯数	人 口			世帯数	人 口			実質	率(%)
		総数	男	女		総数	男	女		
太田2丁目	200	441	188	253	195	420	△ 21	
太田3丁目	163	313	146	167	184	354	41	
太田4丁目	186	393	161	232	181	363	△ 30	
中村東1丁目	242	421	165	256	225	395	△ 26	
中村東2丁目	222	420	211	209	202	365	△ 55	
中村東3丁目	109	183	88	95	157	208	25	
中村西1丁目	170	318	140	178	165	300	△ 18	
中村西2丁目	273	519	245	274	265	487	△ 32	
中村西3丁目	170	312	147	165	183	305	△ 7	
南町3丁目	12	28	11	17	9	23	△ 5	
淀川1丁目	175	423	193	230	182	418	△ 5	
淀川2丁目	153	323	145	178	164	293	△ 30	
淀川3丁目	160	354	157	197	157	352	△ 2	
谷川1丁目	115	274	126	148	124	284	10	
谷川2丁目	215	462	215	247	210	435	△ 27	
谷川3丁目	60	170	78	92	66	182	12	
谷川町3丁目	4	10	5	5	4	10	—	
天満1丁目	122	235	111	124	137	227	△ 8	
天満2丁目	109	238	101	137	122	260	22	
天満3丁目	237	531	219	312	242	532	1	
天満町	119	238	117	121	167	281	43	
京塚1丁目	97	187	88	99	95	178	△ 9	
京塚2丁目	68	137	67	70	75	147	10	
京塚町	151	323	156	167	127	273	△ 50	
大坪東1丁目	215	520	244	276	224	528	8	
大坪東2丁目	226	561	270	291	219	565	4	
大坪東3丁目	264	724	339	385	267	682	△ 42	
大坪西1丁目	274	687	283	404	292	708	21	
大坪西2丁目	304	769	330	439	302	751	△ 18	
大坪町	231	498	231	267	202	452	△ 46	
花山手東1丁目	263	701	340	361	318	862	161	
花山手東2丁目	235	698	338	360	262	738	40	
花山手東3丁目	271	890	430	460	284	860	△ 30	
花山手西1丁目	240	715	340	375	283	842	127	
花山手西2丁目	275	881	428	453	316	987	106	
福島町	155	535	286	249	197	601	66	
福島町1丁目	4	5	2	3	4	5	—	
福島町2丁目	40	90	41	49	44	98	8	
福島町3丁目	134	278	126	152	154	294	16	
古城町	653	2 034	917	1 117	349	1 024	△1 010	
北川内町	228	627	304	323	230	627	—	
源藤町	1 041	2 362	1 140	1 222	1 141	2 453	91	
薫る坂1丁目	146	504	504	
薫る坂2丁目	224	736	736	
大塚地域自治区	8 083	20 262	9 503	10 759	8 359	20 348	86	0.42
大塚町	6 882	17 223	8 080	9 143	7 178	17 445	222	

注4) 平成22年国勢調査速報値では男女別人口が公表されていないため、男女別人口は非掲載とする

4 町・丁・大字別世帯数及び人口（つづき）

各年10月1日現在

	平成17年				平成22年(国調速報)				人口増減	
	世帯数	人 口			世帯数	人 口			実質	率(%)
		総数	男	女		総数	男	女		
江南1丁目	358	877	407	470	339	807	△ 70	
江南2丁目	398	1 024	482	542	400	986	△ 38	
江南3丁目	178	434	199	235	175	411	△ 23	
江南4丁目	267	704	335	369	267	699	△ 5	
橿地域自治区	16 540	40 765	19 271	21 494	16 926	40 932	167	0.41
山崎町	423	1 272	581	691	418	1 166	△ 106	
阿波岐原町	1 305	3 814	1 777	2 037	1 400	3 846	32	
新別府町	1 072	2 843	1 371	1 472	1 122	2 923	80	
昭栄町	7	13	8	5	16	32	19	
新栄町	X	X	X	X	X	X	X	
稗原町	128	289	135	154	124	289	—	
吉村町	6 514	16 224	7 620	8 604	6 574	16 069	△ 155	
浮城町	78	212	97	115	80	236	24	
新城町	296	747	366	381	361	921	174	
曾師町	579	1 356	631	725	583	1 323	△ 33	
宮脇町	335	654	361	293	239	537	△ 117	
浄土江町	—	—	—	—	—	—	—	
昭和町	488	1 013	465	548	482	973	△ 40	
永楽町	510	1 065	494	571	516	1 074	9	
潮見町	749	1 665	825	840	725	1 583	△ 82	
大王町	216	504	234	270	223	516	12	
出来島町	459	1 045	497	548	427	956	△ 89	
前原町	36	76	36	40	31	72	△ 4	
中西町	775	2 049	972	1 077	800	2 034	△ 15	
高洲町	810	1 968	936	1 032	837	2 031	63	
一の宮町	261	592	272	320	274	607	15	
日ノ出町	314	667	315	352	327	682	15	
田代町	756	1 692	803	889	806	1 808	116	
小戸町	329	772	364	408	391	953	181	
港1丁目	—	—	—	—	—	—	—	
港2丁目	—	—	—	—	—	—	—	
港3丁目	—	—	—	—	—	—	—	
港東1丁目	—	—	—	—	—	—	—	
港東2丁目	—	—	—	—	—	—	—	
港東3丁目	—	—	—	—	—	—	—	
宮崎駅東1丁目	100	233	111	122	170	301	68	
大塚台地域自治区	3 225	8 224	3 736	4 488	3 169	7 509	△ 715	△ 8.69
大塚台東1丁目	379	998	462	536	370	920	△ 78	
大塚台東2丁目	145	355	157	198	148	356	1	
大塚台西1丁目	898	2 373	1 063	1 310	895	2 221	△ 152	
大塚台西2丁目	598	1 436	656	780	572	1 302	△ 134	
大塚台西3丁目	1 205	3 062	1 398	1 664	1 184	2 710	△ 352	

注1) 平成22年は国勢調査速報値をもとに本市が独自に算出した数値

注2) プライバシーに配慮し町・丁・大字単位で人口・世帯数が少ない場合は秘匿処理し、対象箇所は「X」とする

注3) 秘匿した町・丁・大字の数値は近隣の町・丁・大字に合算する

4 町・丁・大字別世帯数及び人口（つづき）

各年10月1日現在

	平成17年				平成22年(国調速報)				人口増減	
	世帯数	人 口			世帯数	人 口			実質	率(%)
		総数	男	女		総数	男	女		
生目台地域自治区	3 098	9 485	4 347	5 138	3 092	8 693	…	…	△ 792	△ 8.35
生目台東1丁目	233	660	300	360	234	616	…	…	△ 44	
生目台東2丁目	251	678	304	374	251	610	…	…	△ 68	
生目台東3丁目	551	1 675	767	908	549	1 558	…	…	△ 117	
生目台東4丁目	672	2 051	935	1 116	664	1 883	…	…	△ 168	
生目台東5丁目	133	380	176	204	135	364	…	…	△ 16	
生目台西1丁目	149	448	212	236	149	408	…	…	△ 40	
生目台西2丁目	586	1 894	855	1 039	584	1 729	…	…	△ 165	
生目台西3丁目	90	297	143	154	93	293	…	…	△ 4	
生目台西4丁目	238	750	342	408	236	660	…	…	△ 90	
生目台西5丁目	195	652	313	339	197	572	…	…	△ 80	
小松台地域自治区	2 039	5 544	2 561	2 983	2 084	5 428	…	…	△ 116	△ 2.09
小松台北町	377	956	439	517	401	962	…	…	6	
小松台東1丁目	236	630	285	345	242	625	…	…	△ 5	
小松台東2丁目	216	606	292	314	224	590	…	…	△ 16	
小松台東3丁目	196	552	263	289	196	512	…	…	△ 40	
小松台西1丁目	80	230	103	127	80	208	…	…	△ 22	
小松台西2丁目	124	365	172	193	120	338	…	…	△ 27	
小松台西3丁目	210	575	269	306	209	544	…	…	△ 31	
小松台南町	173	608	286	322	178	597	…	…	△ 11	
桜ヶ丘町	427	1 022	452	570	434	1 052	…	…	30	
赤江地域自治区	22 099	54 268	25 496	28 772	23 446	56 023	…	…	1 755	3.23
大字恒久	3 606	8 054	3 744	4 310	3 840	8 543	…	…	489	
恒久1丁目	303	661	293	368	297	618	…	…	△ 43	
恒久2丁目	312	739	350	389	324	724	…	…	△ 15	
恒久3丁目	472	971	443	528	457	936	…	…	△ 35	
恒久4丁目	292	738	375	363	343	778	…	…	40	
恒久5丁目	379	1 014	498	516	397	1 020	…	…	6	
恒久6丁目	307	753	353	400	358	802	…	…	49	
恒久南1丁目	331	698	332	366	422	791	…	…	93	
恒久南2丁目	491	1 086	510	576	481	1 063	…	…	△ 23	
恒久南3丁目	426	916	443	473	436	938	…	…	22	
恒久南4丁目	148	352	164	188	145	332	…	…	△ 20	
城ヶ崎1丁目	182	404	185	219	190	418	…	…	14	
城ヶ崎2丁目	396	975	462	513	417	1 007	…	…	32	
城ヶ崎3丁目	396	736	354	382	398	730	…	…	△ 6	
城ヶ崎4丁目	327	741	350	391	333	772	…	…	31	
宮の元町	66	163	73	90	68	159	…	…	△ 4	
大字田吉	1 230	2 988	1 444	1 544	1 227	2 815	…	…	△ 173	
大字赤江	1 984	4 906	2 346	2 560	2 021	4 832	…	…	△ 74	
月見ヶ丘1丁目	336	794	360	434	326	746	…	…	△ 48	
月見ヶ丘2丁目	534	1 201	571	630	632	1 355	…	…	154	
月見ヶ丘3丁目	213	519	238	281	228	530	…	…	11	

注4) 平成22年国勢調査速報値では男女別人口が公表されていないため、男女別人口は非掲載とする

4 町・丁・大字別世帯数及び人口（つづき）

各年10月1日現在

	平成17年				平成22年(国調速報)				人口増減	
	世帯数	人 口			世帯数	人 口			実質	率(%)
		総数	男	女		総数	男	女		
月見ヶ丘4丁目	400	950	456	494	397	910	△ 40	
月見ヶ丘5丁目	554	1 297	589	708	532	1 149	△ 148	
月見ヶ丘6丁目	436	960	443	517	430	948	△ 12	
月見ヶ丘7丁目	177	473	220	253	187	469	△ 4	
大字本郷北方	1 906	4 829	2 263	2 566	2 037	5 144	315	
大字本郷南方	2 262	6 223	2 898	3 325	2 398	6 079	△ 144	
希望ヶ丘1丁目	318	840	367	473	323	796	△ 44	
希望ヶ丘2丁目	234	616	286	330	242	619	3	
希望ヶ丘3丁目	448	1 151	548	603	450	1 046	△ 105	
希望ヶ丘4丁目	329	806	361	445	360	843	37	
本郷1丁目	182	458	210	248	195	493	35	
本郷2丁目	159	378	169	209	148	356	△ 22	
本郷3丁目	187	503	233	270	188	469	△ 34	
大字郡司分	813	2 294	1 098	1 196	873	2 376	82	
東宮1丁目	264	728	355	373	376	1 150	422	
東宮2丁目	206	758	376	382	330	1 200	442	
まなび野1丁目	131	403	182	221	226	733	330	
まなび野2丁目	314	1 071	498	573	357	1 188	117	
まなび野3丁目	48	121	56	65	57	146	25	
木花地域自治区	6 574	14 310	7 182	7 128	6 773	13 983	△ 327	△ 2.29
大字熊野	1 978	4 275	2 217	2 058	2 028	4 165	△ 110	
大字加江田	421	1 244	550	694	475	1 297	53	
大字鏡洲	275	784	376	408	278	748	△ 36	
学園木花台西1丁目	247	613	316	297	241	584	△ 29	
学園木花台西2丁目	—	—	—	—	54	55	55	
学園木花台北1丁目	114	334	157	177	106	304	△ 30	
学園木花台北2丁目	220	683	322	361	227	617	△ 66	
学園木花台北3丁目	599	1 601	739	862	589	1 534	△ 67	
学園木花台南1丁目	127	412	204	208	130	372	△ 40	
学園木花台南2丁目	214	625	287	338	215	586	△ 39	
学園木花台南3丁目	390	1 071	501	570	382	972	△ 99	
学園木花台桜1丁目	1 189	1 583	876	707	1 210	1 599	16	
学園木花台桜2丁目	800	1 085	637	448	838	1 150	65	
青島地域自治区	1 603	3 786	1 730	2 056	1 623	3 674	△ 112	△ 2.96
青島1丁目	109	206	102	104	119	283	77	
青島2丁目	171	353	157	196	161	374	21	
青島3丁目	227	538	245	293	216	476	△ 62	
青島4丁目	166	479	198	281	156	359	△ 120	
青島5丁目	109	260	119	141	105	243	△ 17	
青島6丁目	113	269	125	144	104	233	△ 36	
青島西1丁目	22	103	50	53	62	183	80	
青島西2丁目	83	172	85	87	111	240	68	
大字折生迫	119	313	146	167	115	279	△ 34	
大字内海	484	1 093	503	590	474	1 004	△ 89	

注1) 平成22年は国勢調査速報値をもとに本市が独自に算出した数値

注2) プライバシーに配慮し町・丁・大字単位で人口・世帯数が少ない場合は秘匿処理し、対象箇所は「X」とする

注3) 秘匿した町・丁・大字の数値は近隣の町・丁・大字に合算する

4 町・丁・大字別世帯数及び人口（つづき）

各年10月1日現在

	平成17年				平成22年(国調速報)				人口増減	
	世帯数	人 口			世帯数	人 口			実質	率(%)
		総数	男	女		総数	男	女		
住吉地域自治区	7 320	19 610	9 277	10 333	8 014	21 038	…	…	1 428	7.28
大字 芳 士	2 044	5 103	2 438	2 665	2 138	5 361	…	…	258	
大字 新名爪	933	2 558	1 263	1 295	1 044	2 749	…	…	191	
大字 島之内	3 440	9 316	4 362	4 954	3 944	10 433	…	…	1 117	
大字 広原	401	1 412	689	723	417	1 341	…	…	△ 71	
大字 塩路	502	1 221	525	696	471	1 154	…	…	△ 67	
生目地域自治区	4 385	12 320	5 837	6 483	4 736	12 599	…	…	279	2.26
大字 浮 田	524	1 439	704	735	568	1 517	…	…	78	
大字 生 目	178	534	244	290	190	566	…	…	32	
大字 長 嶺	99	254	115	139	98	243	…	…	△ 11	
大字 細 江	419	1 200	560	640	427	1 168	…	…	△ 32	
大字 富 吉	496	1 356	648	708	489	1 305	…	…	△ 51	
大字 有 田	208	554	268	286	213	559	…	…	5	
大字 柏 原	195	538	259	279	199	513	…	…	△ 25	
大字 跡 江	661	2 064	959	1 105	666	2 030	…	…	△ 34	
大字 小 松	1 605	4 381	2 080	2 301	1 886	4 698	…	…	317	
北地域自治区	2 418	7 206	3 737	3 469	2 468	7 131	…	…	△ 75	△ 1.04
大字 上 北 方	135	375	180	195	140	365	…	…	△ 10	
大字 瓜 生 野	789	2 180	1 048	1 132	767	2 029	…	…	△ 151	
大字 大 瀬 町	583	1 690	798	892	606	1 731	…	…	41	
大字 糸 原	590	2 099	1 292	807	639	2 174	…	…	75	
大字 金 崎	178	488	237	251	177	483	…	…	△ 5	
大字 吉 野	98	258	128	130	93	236	…	…	△ 22	
大字 堤 内	45	116	54	62	46	113	…	…	△ 3	
佐土原地域自治区	11 794	32 981	15 604	17 377	12 246	32 927	…	…	△ 54	△ 0.16
佐土原町下田島	5 495	15 116	7 152	7 964	5 693	15 080	…	…	△ 36	
佐土原町下那珂	2 909	8 262	3 905	4 357	2 905	7 938	…	…	△ 324	
佐土原町上田島	1 995	5 416	2 531	2 885	1 983	5 209	…	…	△ 207	
佐土原町東上那珂	971	2 903	1 388	1 515	988	2 835	…	…	△ 68	
佐土原町西上那珂	417	1 263	618	645	410	1 171	…	…	△ 92	
佐土原町下富田	7	21	10	11	9	26	…	…	5	
佐土原町伊倉	—	—	—	—	—	—	…	…	—	
佐土原町石崎1丁目	…	…	…	…	44	113	…	…	113	
佐土原町石崎2丁目	…	…	…	…	104	278	…	…	278	
佐土原町石崎3丁目	…	…	…	…	84	211	…	…	211	
佐土原町松小路	…	…	…	…	26	66	…	…	66	
田野地域自治区	4 345	11 580	5 384	6 196	4 171	10 964	…	…	△ 616	△ 5.32
田 野 町 甲	2 355	6 067	2 864	3 203	2 219	5 555	…	…	△ 512	
田 野 町 乙	1 978	5 462	2 498	2 964	1 873	5 170	…	…	△ 292	

注4) 平成22年国勢調査速報値では男女別人口が公表されていないため、男女別人口は非掲載とする

4 町・丁・大字別世帯数及び人口（つづき）

各年10月1日現在

	平成17年				平成22年(国調速報)				人口増減	
	世帯数	人 口			世帯数	人 口			実質	率(%)
		総数	男	女		総数	男	女		
田野町あけぼの1丁目	X	X	X	X	X	X	…	…	X	
田野町あけぼの2丁目	8	36	14	22	33	116	…	…	80	
田野町あけぼの3丁目	X	X	X	X	X	X	…	…	X	
田野町あけぼの4丁目	4	15	8	7	46	123	…	…	108	
高岡地域自治区	4 503	12 213	5 713	6 500	4 401	11 527	…	…	△ 686	△ 5.62
高岡町飯田	391	1 421	606	815	379	1 313	…	…	△ 108	
高岡町内山	718	1 789	835	954	721	1 732	…	…	△ 57	
高岡町浦之名	628	1 647	777	870	651	1 617	…	…	△ 30	
高岡町小山田	403	1 052	527	525	328	839	…	…	△ 213	
高岡町上倉永	226	582	276	306	294	762	…	…	180	
高岡町紙屋	52	114	53	61	49	96	…	…	△ 18	
高岡町五町	655	1 557	738	819	587	1 391	…	…	△ 166	
高岡町下倉永	600	1 769	810	959	595	1 679	…	…	△ 90	
高岡町高浜	398	1 114	536	578	341	916	…	…	△ 198	
高岡町花見	432	1 168	555	613	456	1 182	…	…	14	
清武総合支所管内	12 037	28 696	14 077	14 619	12 376	28 877	…	…	181	0.63
清武町加納1丁目	185	367	195	172	240	424	…	…	57	
清武町加納2丁目	193	340	190	150	176	301	…	…	△ 39	
清武町加納3丁目	101	228	107	121	105	251	…	…	23	
清武町加納4丁目	75	135	69	66	65	120	…	…	△ 15	
清武町加納5丁目	125	164	96	68	127	161	…	…	△ 3	
清武町船引	1 241	2 917	1 396	1 521	1 360	3 017	…	…	100	
清武町今泉甲	1 642	4 564	2 199	2 365	1 600	4 345	…	…	△ 219	
清武町今泉乙	209	650	315	335	210	614	…	…	△ 36	
清武町今泉	…	…	…	…	…	…	…	…	…	
清武町今泉丙	767	1 838	980	858	841	1 902	…	…	64	
清武町木原	1 992	4 040	1 951	2 089	1 861	3 758	…	…	△ 282	
清武町正手1丁目	308	696	368	328	316	681	…	…	△ 15	
清武町正手2丁目	346	695	333	362	342	695	…	…	—	
清武町正手3丁目	203	436	222	214	202	438	…	…	2	
清武町池田台	572	1 754	827	927	595	1 649	…	…	△ 105	
清武町池田台北	273	979	457	522	411	1 453	…	…	474	
清武町あさひ1丁目	61	127	70	57	88	220	…	…	93	
清武町あさひ2丁目	79	119	58	61	80	128	…	…	9	
清武町加納甲	1 925	4 751	2 280	2 471	1 962	4 783	…	…	32	
清武町加納乙	1 350	3 132	1 560	1 572	1 411	3 141	…	…	9	
清武町加納丙	107	309	154	155	116	316	…	…	7	
清武町新町1丁目	67	123	69	54	76	153	…	…	30	
清武町新町2丁目	216	332	181	151	192	327	…	…	△ 5	

注1) 平成22年は国勢調査速報値をもとに本市が独自に算出した数値

注2) プライバシーに配慮し町・丁・大字単位で人口・世帯数が少ない場合は秘匿処理し、対象箇所は「X」とする

注3) 秘匿した町・丁・大字の数値は近隣の町・丁・大字に合算する

注4) 平成22年国勢調査速報値では男女別人口が公表されていないため、男女別人口は非掲載とする

注5) 清武町今泉は地区全域が清武町今泉乙の調査区に含まれるため、これに合算して計上する

5 宮崎東諸県広域市町村圏の状況

宮崎東諸県広域市町村圏全体の平成22年10月1日現在の人口は428,479人で、平成17年からの5年間で3,716人、率にして0.87%の増加となっている。

宮崎県全体の総人口は1,135,120人で、5年前に比べ17,922人、率にして1.55%減少している。

県内市町村で人口が増加したのは、宮崎市(組替)と三股町の二市町のみだった。

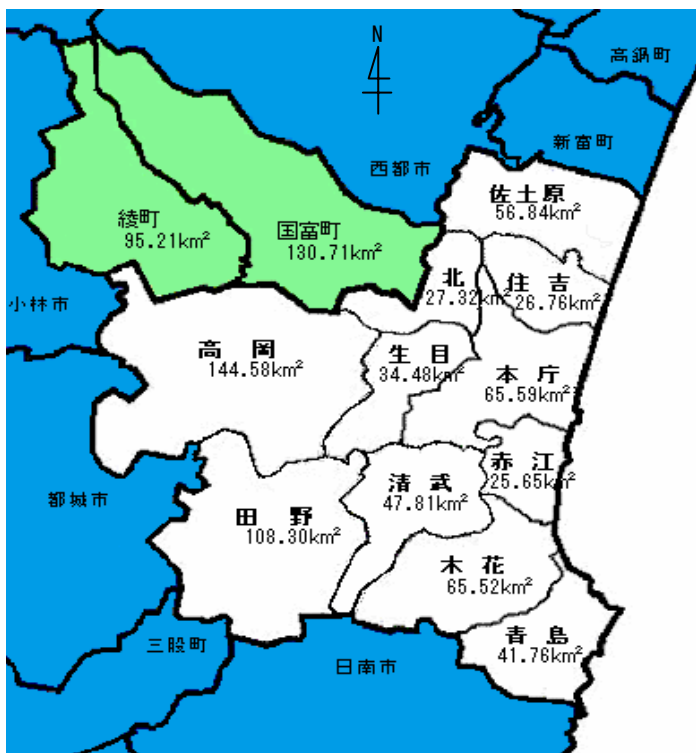
宮崎県全体の人口が減少するなかで、宮崎東諸県広域市町村圏の宮崎県の人口に占める割合は、5年前より0.9ポイント増の37.7%となっている。

(参考)

表3

付録1 県内市町村別世帯数及び人口

宮崎東諸県広域市町村圏



注)面積は平成22年10月1日現在

表3 宮崎東諸県広域市町村圏の人口

各年10月1日現在

市町村等	平成22年		平成17年(組替)		平成17年→平成22年	
	人口 人	構成比 %	人口 人	構成比 %	増減数 人	増減率 %
宮崎県	1 135 120	100.0	1 153 042	100.0	△ 17 922	△1.55
宮崎東諸県	428 479	37.7	424 763	36.8	3 716	0.87
宮崎市	400 352	35.3	395 593	34.3	4 759	1.20
旧宮崎市	316 057	27.8	310 123	26.9	5 934	1.91
旧佐土原町	32 927	2.9	32 981	2.9	△ 54	△0.16
旧田野町	10 964	1.0	11 580	1.0	△ 616	△5.32
旧高岡町	11 527	1.0	12 213	1.1	△ 686	△5.62
旧清武町	28 877	2.5	28 696	2.5	181	0.63
国富町	20 901	1.8	21 692	1.9	△ 791	△3.65
綾町	7 226	0.6	7 478	0.6	△ 252	△3.37

※平成22年の人口は国勢調査速報値

II 統計表

表-1 人口の推移

各年 10月1日 現在

年次	世帯数	人口			性比 (女=100)	一世帯 当たり 人員	人口密度 人口 / km ²	備考	面積 (km ²)
		総数	男	女					
大正13	7 800	42 920	20 768	22 152	93.8	5.50	951 市制施行	45.15	
14	8 780	42 945	20 913	22 032	94.9	4.48	951 第2回国勢調査	〃	
15	8 602	44 726	21 418	23 308	91.9	5.20	991	〃	
昭和 2	9 025	46 028	22 246	23 782	93.5	5.10	1 019	〃	
3	9 465	47 514	23 022	24 492	94.0	5.02	1 052	〃	
4	9 967	49 835	24 154	25 681	94.1	5.00	1 104	〃	
5	10 652	54 600	27 055	27 545	98.2	5.13	1 209 第3回国勢調査	〃	
6	11 105	57 191	28 386	28 805	98.5	5.15	1 267	〃	
7	12 355	63 132	31 477	31 655	99.4	5.11	1 032 櫛村合併	61.19	
8	12 548	64 245	32 012	32 233	99.3	5.12	1 050	〃	
9	12 628	64 635	32 375	32 260	100.4	5.12	1 056	〃	
10	12 925	64 726	32 032	32 694	98.0	5.01	1 058 第4回国勢調査	〃	
11	12 986	65 671	32 864	32 807	100.2	5.06	1 073	〃	
12	13 001	65 260	32 213	33 047	97.5	5.02	1 067	〃	
13	13 236	66 208	31 580	34 628	91.2	5.00	1 082	〃	
14	13 397	66 998	32 756	34 242	95.7	5.00	1 095	〃	
15	13 258	66 497	31 746	34 751	91.4	5.02	1 087 第5回国勢調査	〃	
16	13 607	63 846	29 422	34 424	85.5	4.69	1 043	〃	
17	13 685	64 301	29 463	34 838	84.6	4.70	1 051	〃	
18	16 053	80 576	37 324	43 252	86.3	5.02	920 赤江町合併	87.57	
19	16 801	79 323	36 472	42 851	85.1	4.72	906	〃	
20	13 716	64 846	30 995	33 851	91.6	4.73	741	〃	
21	15 982	77 058	37 000	40 058	92.4	4.82	880	〃	
22	20 666	92 144	45 877	46 267	99.2	4.46	1 052 第6回国勢調査	〃	
23	21 176	98 642	50 545	48 097	105.1	4.66	1 126	〃	
24	21 793	99 460	49 012	50 448	97.2	4.56	1 136	〃	
25	22 658	103 443	51 161	52 282	97.9	4.57	1 181 第7回国勢調査	〃	
26	27 416	127 976	62 910	65 066	96.7	4.67	571 木花村・青島村 瓜生野村・倉岡村合併	223.99	
27	30 068	130 104	64 017	66 087	96.9	4.33	581	〃	
28	30 526	132 695	65 180	67 515	96.5	4.35	592	〃	
29	31 099	135 164	66 224	68 940	96.1	4.35	603	〃	
30	30 593	140 782	69 070	71 712	96.3	4.60	628 第8回国勢調査	224.04	
31	32 730	141 696	69 339	72 357	95.8	4.33	632	〃	
32	35 081	149 423	72 798	76 625	95.0	4.26	594 住吉村合併	251.58	
33	35 982	151 622	74 260	77 362	96.0	4.21	603	〃	
34	37 316	153 515	75 035	78 480	95.6	4.11	610	〃	
35	39 072	158 328	76 404	81 924	93.3	4.05	629 第9回国勢調査	251.75	
36	40 655	159 758	76 739	83 019	92.4	3.93	635	〃	
37	42 349	161 410	77 371	84 039	92.1	3.81	641	251.75	
38	45 722	171 916	82 204	89 712	91.6	3.76	601 生目村合併	285.91	
39	47 566	175 065	83 448	91 617	91.1	3.68	612	〃	
40	49 446	182 870	87 506	95 364	91.8	3.70	640 第10回国勢調査	285.94	
41	51 443	187 087	89 346	97 741	91.4	3.64	654	〃	
42	53 438	190 767	90 990	99 777	91.2	3.57	667	〃	

注1) 性比=人口・男÷人口・女×100

注2) 表記の値は合併による組替をしていない数値

人口の推移(つづき)

各年 10月1日 現在

年次	世帯数	人口			性比 (女=100)	一世帯 当たり 人員	人口密度 人口 / km ²	備考	面積 (km ²)
		総数	男	女					
昭和43	56 478	195 223	92 676	102 547	90.4	3.46	683		285.94
44	60 840	200 436	94 843	105 593	89.8	3.29	701		〃
45	60 765	202 862	96 022	106 840	89.9	3.34	709	第11回国勢調査	〃
46	61 870	207 109	97 837	109 272	89.5	3.35	724		〃
47	64 249	212 521	100345	112 176	89.5	3.31	743		〃
48	67 312	219 177	103 618	115 559	89.7	3.26	766		285.96
49	70 359	226 347	107 097	119 250	89.8	3.22	792		〃
50	75 496	234 347	111 447	122 900	90.7	3.10	820	第12回国勢調査	〃
51	77 136	240 000	114 491	125 509	91.2	3.11	839		285.92
52	78 995	246 390	117 790	128 600	91.6	3.12	862		285.89
53	81 227	252 578	120 822	131 756	91.7	3.11	883		〃
54	84 003	259 159	124 064	135 095	91.8	3.09	906		〃
55	91 283	264 855	126 924	137 931	92.0	2.90	926	第13回国勢調査	285.9
56	93 419	268 783	128 725	140 058	91.9	2.88	940		〃
57	95 376	272 316	130 294	142 022	91.7	2.86	952		〃
58	96 901	274 918	131 526	143 392	91.7	2.84	962		〃
59	98 468	277 840	132 640	145 200	91.3	2.82	972		〃
60	97 434	279 114	132 618	146 496	90.5	2.86	976	第14回国勢調査	〃
61	98 910	281 526	133 376	148 150	90.0	2.85	985		〃
62	100 173	283 541	134 288	149 253	90.0	2.83	992		285.91
63	101 399	285 427	134 884	150 543	89.6	2.81	997		286.27
平成元	102 693	286 857	135 333	151 524	89.3	2.79	1 002		286.31
2	104 349	287 352	135 242	152 110	88.9	2.75	1 004	第15回国勢調査	〃
3	106 201	289 080	135 730	153 350	88.5	2.72	1 009		286.41
4	108 086	291 036	136 682	154 354	88.6	2.69	1 016		286.59
5	110 526	293 590	137 903	155 687	88.6	2.66	1 024		〃
6	113 130	296 201	139 055	157 146	88.5	2.62	1 034		〃
7	116 735	300 068	141 082	158 986	88.7	2.57	1 047	第16回国勢調査	〃
8	119 146	302 731	142 530	160 201	89.0	2.54	1 056		〃
9	120 680	303 784	142 976	160 808	88.9	2.52	1 060		286.61
10	122 177	305 004	143 331	161 673	88.7	2.50	1 064		286.67
11	123 944	306 321	144 062	162 259	88.8	2.47	1 067		286.96
12	123 810	305 755	143 752	162 003	88.7	2.47	1 065	第17回国勢調査	〃
13	125 321	306 527	143 875	162 652	88.5	2.45	1 068		286.99
14	127 018	307 553	144 331	163 222	88.4	2.42	1 072		286.99
15	129 051	308 852	144 910	163 942	88.4	2.39	1 076		287.07
16	130 941	310 621	145 769	164 852	88.4	2.37	1 082		287.08
17	129 907	310 123	145 263	164 860	88.1	2.39	1,080	第18回国勢調査	〃
18	152 812	367 829	172 422	195 407	88.2	2.41	616	佐土原町 田野町・高岡町合併	596.80
19	154 905	368 777	172 850	195 927	88.2	2.38	618		〃
20	156 866	369 427	172 959	196 468	88.0	2.36	619		〃
21	158 541	369 706	172 877	196 829	87.8	2.33	619		〃
22	170 078	400 352	2.35	621	第19回国勢調査 清武町合併	644.61

注3) 平成22年は国勢調査速報値

注4) 平成22年国勢調査速報値では男女別人口が公表されていないため、男女別人口及び性比は非掲載とする

表－2 管内別増減人口(平成19年～平成22年)及び人口動態(平成22年)

管内別	増減人口(平成19年～平成22年)				人口動態(平成22年)								
	平成19年	平成20年	平成21年	平成22年	自然動態			社会動態					
					増減	出生	死亡	増減	転入	転出			
総数	917	99	450	1 115	571	3 785	3 214	544	(544)	24 217	(15 098)	23 673	(14 554)
本 庁	756	373	525	184	457	2 020	1 563	△ 273	(86)	11 815	(8 556)	12 088	(8 470)
赤 江	444	118	1	540	182	587	405	358	(172)	4 086	(2 164)	3 728	(1 992)
木 花	△ 46	△ 128	△ 188	△ 91	△ 32	63	95	△ 59	(26)	952	(607)	1 011	(581)
青 島	31	△ 2	18	△ 38	△ 40	32	72	2	(4)	239	(114)	237	(110)
住 吉	91	437	177	290	89	253	164	201	(61)	1 565	(672)	1 364	(611)
生 目	△ 60	11	△ 5	142	△ 43	99	142	185	(30)	963	(371)	778	(341)
北	△ 60	△ 36	94	35	△ 43	44	87	78	(29)	380	(176)	302	(147)
佐 土 原	18	△ 212	△ 85	31	23	314	291	8	(38)	1 528	(979)	1 520	(941)
田 野	△ 149	△ 117	△ 112	△ 93	△ 14	92	106	△ 79	(△59)	473	(252)	552	(311)
高 岡	△ 103	△ 134	△ 104	△ 152	△ 104	56	160	△ 48	(△10)	461	(236)	509	(246)
清 武	△ 5	△ 211	129	267	96	225	129	171	(167)	1 755	(971)	1 584	(804)

注1) ()内は市内間移動を除く

注2) 平成22年1月～合併までの旧清武町分の移動を除く

表－3 管内別面積及び世帯数と人口

平成22年10月1日現在

管内別	面積 (k m ²)	世帯数	人 口		1世帯 当たり 人員	人口密度 (1k m ² 当たり)	人口比率 (%)
			総数				
総数	644.61	170 078	400 352		2.35	621.1	100.0
旧 市	287.08	136 884	316 057		2.31	1 100.9	78.9
本 庁	65.59	89 423	200 647		2.24	3 059.1	50.1
赤 江	25.65	23 446	56 023		2.39	2 184.1	14.0
木 花	65.52	6 773	13 983		2.06	213.4	3.5
青 島	41.76	1 623	3 674		2.26	88.0	0.9
住 吉	26.76	8 014	21 038		2.63	786.2	5.3
生 目	34.48	5 137	13 561		2.64	393.3	3.4
北	27.32	2 468	7 131		2.89	261.0	1.8
佐 土 原	56.84	12 246	32 927		2.69	579.3	8.2
田 野	108.30	4 171	10 964		2.63	101.2	2.7
高 岡	144.58	4 401	11 527		2.62	79.7	2.9
清 武	47.81	12 376	28 877		2.33	604.0	7.2
宮 崎 県	7 735.99	460 277	1 135 120		2.47	146.7	...
市/県(%)	8.3	37.0	35.3	

注1) 宮崎県の面積は平成22年10月1日現在(国土地理院公表参考値)

注2) 生目管内に小松台北町を含む

注3) 数値は国勢調査速報値

注4) 平成22年国勢調査速報値では男女別人口が公表されていないため、平成22年の男女別人口は非掲載とする

表一4 年齢別(5歳階級)人口動態(平成21年10月1日～平成22年9月30日)

年齢	増減 (出生を除く)			転入				転出				死亡	
	総数	男	女	県内		県外		県内		県外		男	女
				男	女	男	女	男	女	男	女		
総数	△2 696	△1 319	△1 377	3 108	3 039	4 998	3 985	2 479	2 450	5 342	4 428	1 604	1 523
0～4	16	40	△ 24	257	209	332	308	231	256	315	284	3	1
5～9	118	53	65	146	166	251	232	118	102	226	230	—	1
10～14	53	23	30	100	104	123	140	54	69	144	144	2	1
15～19	△ 295	△ 251	△ 44	224	236	309	217	102	96	680	399	2	2
20～24	△ 48	45	△ 93	375	484	863	658	266	346	922	888	5	1
25～29	29	23	6	417	488	777	662	383	459	780	683	8	2
30～34	133	94	39	405	389	578	543	354	364	528	526	7	3
35～39	114	45	69	300	279	524	438	247	222	517	420	15	6
40～44	△ 46	△ 33	△ 13	194	168	322	200	161	108	373	266	15	7
45～49	△ 49	△ 21	△ 28	165	108	248	130	141	88	273	169	20	9
50～54	△ 48	△ 24	△ 24	176	90	208	113	146	79	220	118	42	30
55～59	△ 42	△ 37	△ 5	156	78	167	115	123	84	162	84	75	30
60～64	△ 74	△ 63	△ 11	90	54	166	83	80	56	107	53	132	39
65～69	△ 179	△ 121	△ 58	30	33	59	46	35	20	38	40	137	77
70～74	△ 242	△ 142	△ 100	27	31	35	20	17	15	22	38	165	98
75～79	△ 339	△ 208	△ 131	12	33	17	27	3	20	16	29	218	142
80～84	△ 556	△ 316	△ 240	14	36	9	27	9	31	14	26	316	246
85～89	△ 515	△ 226	△ 289	12	27	6	19	5	17	5	22	234	296
90～94	△ 424	△ 131	△ 293	8	22	3	7	3	15	—	7	139	300
95～99	△ 230	△ 57	△ 173	—	4	1	—	1	3	—	1	57	173
100歳以上	△ 72	△ 12	△ 60	—	—	—	—	—	—	—	1	12	59
不詳 (再掲)	—	—	—	—	—	—	—	—	—	—	—	—	—
15歳未満	187	116	71	503	479	706	680	403	427	685	658	5	3
15～64歳	△ 326	△ 222	△ 104	2 502	2 374	4 162	3 159	2 003	1 902	4 562	3 606	321	129
65歳以上	△2 557	△1 213	△1 344	103	186	130	146	73	121	95	164	1 278	1 391

出生		
計	男	女
3 772	1 909	1 863

注1) 年齢は平成22年9月30日を基準とする

注2) 職権の転入・転出数は県内に含む

注3) 平成21年10月～合併までの旧清武町分の移動を除く

付録1 県内市町村別世帯数及び人口

各年10月1日現在

市町村名	平成22年		平成17年 (組替)		平成17年～22年の人口増減(△は減少)			
	世帯数	人口	世帯数	人口	増減数		増減率(%)	
					世帯数	人口	世帯数	人口
宮崎県	460,277	1,135,120	451,208	1,153,042	9,069	△ 17,922	2.0	△ 1.6
市部計	389,542	945,097	380,005	955,303	9,537	△ 10,206	2.5	△ 1.1
宮崎市	170,078	400,352	162,586	395,593	7,492	4,759	4.6	1.2
宮崎	136,884	316,057	129,907	310,123	6,977	5,934	5.4	1.9
佐土原	12,246	32,927	11,794	32,981	452	△ 54	3.8	△ 0.2
田野	4,171	10,964	4,345	11,580	△ 174	△ 616	△ 4.0	△ 5.3
高岡	4,401	11,527	4,503	12,213	△ 102	△ 686	△ 2.3	△ 5.6
清武	12,376	28,877	12,037	28,696	339	181	2.8	0.6
都城市	69,841	169,633	68,272	170,955	1,569	△ 1,322	2.3	△ 0.8
延岡市	52,449	131,198	52,304	135,182	145	△ 3,984	0.3	△ 2.9
日南市	23,153	57,702	23,630	60,914	△ 477	△ 3,212	△ 2.0	△ 5.3
小林市	19,577	48,294	19,072	49,820	505	△ 1,526	2.6	△ 3.1
日向市	24,788	63,228	23,929	63,555	859	△ 327	3.6	△ 0.5
串間市	8,417	20,457	8,700	22,118	△ 283	△ 1,661	△ 3.3	△ 7.5
西都市	12,190	32,617	12,364	34,087	△ 174	△ 1,470	△ 1.4	△ 4.3
えびの市	9,049	21,616	9,148	23,079	△ 99	△ 1,463	△ 1.1	△ 6.3
郡部計	70,735	190,023	71,203	197,739	△ 468	△ 7,716	△ 0.7	△ 3.9
北諸県郡	9,501	24,811	9,061	24,545	440	266	4.9	1.1
三股町	9,501	24,811	9,061	24,545	440	266	4.9	1.1
西諸県郡	4,042	10,001	4,074	10,623	△ 32	△ 622	△ 0.8	△ 5.9
高原町	4,042	10,001	4,074	10,623	△ 32	△ 622	△ 0.8	△ 5.9
東諸県郡	10,592	28,127	10,651	29,170	△ 59	△ 1,043	△ 0.6	△ 3.6
国富町	7,743	20,901	7,831	21,692	△ 88	△ 791	△ 1.1	△ 3.6
綾町	2,849	7,226	2,820	7,478	29	△ 252	1.0	△ 3.4
児湯郡	27,562	74,390	27,949	77,102	△ 387	△ 2,712	△ 1.4	△ 3.5
高鍋町	8,665	21,736	9,033	22,522	△ 368	△ 786	△ 4.1	△ 3.5
新富町	6,359	18,094	6,305	18,608	54	△ 514	0.9	△ 2.8
西米良村	598	1,241	613	1,307	△ 15	△ 66	△ 2.4	△ 5.0
木城町	1,896	5,177	2,070	5,531	△ 174	△ 354	△ 8.4	△ 6.4
川南町	6,020	17,012	5,875	17,323	145	△ 311	2.5	△ 1.8
都農町	4,024	11,130	4,053	11,811	△ 29	△ 681	△ 0.7	△ 5.8
東臼杵郡	11,255	30,081	11,416	31,678	△ 161	△ 1,597	△ 1.4	△ 5.0
門川町	6,817	18,857	6,803	19,207	14	△ 350	0.2	△ 1.8
諸塚村	719	1,882	739	2,119	△ 20	△ 237	△ 2.7	△ 11.2
椎葉村	1,203	3,094	1,269	3,478	△ 66	△ 384	△ 5.2	△ 11.0
美郷町	2,516	6,248	2,605	6,874	△ 89	△ 626	△ 3.4	△ 9.1
西臼杵郡	7,783	22,613	8,052	24,621	△ 269	△ 2,008	△ 3.3	△ 8.2
高千穂町	4,794	13,723	4,943	14,778	△ 149	△ 1,055	△ 3.0	△ 7.1
日之影町	1,621	4,463	1,711	5,031	△ 90	△ 568	△ 5.3	△ 11.3
五ヶ瀬町	1,368	4,427	1,398	4,812	△ 30	△ 385	△ 2.1	△ 8.0

注1) 平成22年は国勢調査速報値

注2) 「平成17年人口」及び「平成17年世帯数」の(組替)は、平成22年10月1日現在の市区町村の境域に基づいて組み替えた平成17年の人口及び世帯数を示す

付録2 中核市の世帯数及び人口

各年10月1日現在

都市名	平成22年		平成17年 (組替)		平成17年～22年の増減(△は減少)			
	世帯数	人口	世帯数	人口	増減数		増減率(%)	
					世帯数	人口	世帯数	人口
函館市	126,243	279,110	128,411	294,264	△ 2,168	△ 15,154	△ 1.7	△ 5.1
旭川市	154,333	347,275	150,384	355,004	3,949	△ 7,729	2.6	△ 2.2
青森市	119,317	299,429	118,407	311,386	910	△ 11,957	0.8	△ 3.8
盛岡市(※)	125,057	298,572	121,876	300,746	3,181	△ 2,174	2.6	△ 0.7
秋田市	131,537	323,363	131,213	333,109	324	△ 9,746	0.2	△ 2.9
郡山市	131,700	338,772	126,382	338,834	5,318	△ 62	4.2	△ 0.0
いわき市	128,516	342,198	128,584	354,492	△ 68	△ 12,294	△ 0.1	△ 3.5
宇都宮市(※)	210,432	511,296	196,732	502,396	13,700	8,900	7.0	1.8
前橋市(※)	133,209	340,390	127,179	340,904	6,030	△ 514	4.7	△ 0.2
川越市	137,115	342,714	125,112	333,795	12,003	8,919	9.6	2.7
船橋市	261,239	609,081	233,289	569,835	27,950	39,246	12.0	6.9
柏市	162,301	404,079	144,013	380,963	18,288	23,116	12.7	6.1
横須賀市	164,360	418,448	160,945	426,178	3,415	△ 7,730	2.1	△ 1.8
富山市	159,066	421,890	151,727	421,239	7,339	651	4.8	0.2
金沢市	191,227	462,478	181,491	454,607	9,736	7,871	5.4	1.7
長野市(※)	146,503	381,533	144,052	386,572	2,451	△ 5,039	1.7	△ 1.3
岐阜市(※)	161,625	413,239	153,998	413,367	7,627	△ 128	5.0	△ 0.0
豊橋市	141,234	376,861	133,550	372,479	7,684	4,382	5.8	1.2
岡崎市(※)	138,212	372,472	131,380	363,807	6,832	8,665	5.2	2.4
豊田市	162,037	421,552	155,074	412,141	6,963	9,411	4.5	2.3
大津市(※)	130,286	337,629	118,475	323,719	11,811	13,910	10.0	4.3
高槻市	145,489	357,423	137,755	351,826	7,734	5,597	5.6	1.6
東大阪市	217,674	509,632	212,072	513,821	5,602	△ 4,189	2.6	△ 0.8
姫路市(※)	205,496	536,338	195,988	536,232	9,508	106	4.9	0.0
尼崎市	209,316	453,608	198,653	462,647	10,663	△ 9,039	5.4	△ 2.0
西宮市	202,730	482,790	192,466	465,337	10,264	17,453	5.3	3.8
奈良市	147,408	366,528	140,544	370,102	6,864	△ 3,574	4.9	△ 1.0
和歌山市	152,766	369,400	145,339	375,591	7,427	△ 6,191	5.1	△ 1.6
倉敷市	183,170	475,421	173,884	469,377	9,286	6,044	5.3	1.3
福山市(※)	178,718	461,471	168,728	459,087	9,990	2,384	5.9	0.5
下関市	118,135	280,987	117,436	290,693	699	△ 9,706	0.6	△ 3.3
高松市(※)	174,255	419,291	165,275	418,125	8,980	1,166	5.4	0.3
松山市	224,127	517,088	216,160	514,937	7,967	2,151	3.7	0.4
高知市(※)	150,816	343,416	148,902	348,990	1,914	△ 5,574	1.3	△ 1.6
久留米市	116,631	302,323	113,400	306,434	3,231	△ 4,111	2.8	△ 1.3
長崎市(※)	187,575	443,469	183,777	455,206	3,798	△ 11,737	2.1	△ 2.6
熊本市(※)	302,378	734,294	288,605	727,978	13,773	6,316	4.8	0.9
大分市	195,556	473,955	183,458	462,317	12,098	11,638	6.6	2.5
宮崎市(※)	170,078	400,352	162,586	395,593	7,492	4,759	4.6	1.2
鹿児島市	264,806	605,940	255,276	604,367	9,530	1,573	3.7	0.3

注1) 平成22年は国勢調査速報値

注2) (※) は平成17年国勢調査～平成22年国勢調査の間に市町村合併のあった都市

注3) 「平成17年人口」及び「平成17年世帯数」の(組替)は、平成22年10月1日現在の市区町村の境域に基づいて組み替えた平成17年の人口及び世帯数を示す

1. 中核市における市町村合併の変遷

施行年月日	市名	合併構成団体名
平成13年1月1日	新潟市	新潟市、黒埼町
平成15年2月3日	福山市	福山市、内海町、新市町
平成16年11月1日	鹿児島市	鹿児島市、吉田町、桜島町、喜入町、松元町、郡山町
平成16年12月1日	函館市	函館市、戸井町、恵山町、椴法華村、南茅部町
平成16年12月5日	前橋市	前橋市、大胡町、宮城村、粕川村
平成17年1月1日	長野市	長野市、豊野町、戸隠村、鬼無里村、大岡村
	松山市	松山市、北条市、中島町
	高知市	高知市、鏡村、土佐山村
	大分市	大分市、野津原町、佐賀関町
平成17年1月4日	長崎市	長崎市、香焼町、伊王島町、高島町、野母崎町、三和町、外海町
平成17年1月11日	秋田市	秋田市、河辺町、雄和町
平成17年2月1日	堺市	堺市、美原町
	福山市	福山市、沼隈町
平成17年2月5日	久留米市	久留米市、田主丸町、北野町、城島町、三潴町
平成17年2月13日	下関市	下関市、菊川町、豊田町、豊浦町、豊北町
平成17年3月21日	新潟市	新潟市、白根市、豊栄市、新津市、小須戸町、横越町、亀田町、岩室村、西川町、味方村、潟東村、月潟村、中之口村
平成17年3月22日	岡山市	岡山市、御津町、灘崎町
平成17年3月28日	柏市	柏市、沼南町
平成17年4月1日	青森市	青森市、浪岡町
	富山市	富山市、大沢野町、大山町、八尾町、婦中町、山田村、細入村
	豊田市	豊田市、藤岡町、小原村、足助町、下山村、旭町、稲武町
	奈良市	奈良市、月ヶ瀬村、都祁村
平成17年7月1日	浜松市	浜松市、浜北市、天竜市、舞阪町、雄踏町、細江町、引佐町、三ヶ日町、春野町、佐久間町、水窪町、龍山村
平成17年8月1日	倉敷市	倉敷市、船穂町、真備町
平成17年9月26日	高松市	高松市、塩江町
平成17年10月10日	新潟市	新潟市、巻町
平成18年1月1日	岡崎市	岡崎市、額田町
	岐阜市	岐阜市、柳津町
	宮崎市	宮崎市、佐土原町、田野町、高岡町
平成18年1月4日	長崎市	長崎市、琴海町
平成18年1月10日	高松市	高松市、牟礼町、庵治町、香川町、香南町、国分寺町
	盛岡市	盛岡市、玉山村
平成18年3月1日	福山市	福山市、神辺町
平成18年3月20日	相模原市	相模原市、津久井町、相模湖町
	大津市	大津市、志賀町

(次項に続く)

平成18年3月27日	姫路市	姫路市、家島町、夢前町、香寺町、安富町
平成19年1月22日	岡山市	岡山市、建部町、瀬戸町
平成19年3月11日	相模原市	相模原市、藤野町、城山町
平成19年3月31日	宇都宮市	宇都宮市、上河内町、河内町
平成20年1月1日	高知市	高知市、春野町
平成20年10月6日	熊本市	熊本市、富合町
平成21年5月5日	前橋市	前橋市、富士見村
平成22年1月1日	長野市	長野市、信州新町、中条村
平成22年3月23日	熊本市	熊本市、城南町、植木町
	宮崎市	宮崎市、清武町

2. 中核市移行の経緯

施行年月日	中核市数	備 考
平成8年4月1日	12	宇都宮市、新潟市、富山市、金沢市、岐阜市、静岡市、浜松市、堺市、姫路市、岡山市、熊本市、鹿児島市
平成9年4月1日	17	秋田市、郡山市、和歌山市、長崎市、大分市
平成10年4月1日	21	豊田市、福山市、高知市、宮崎市
平成11年4月1日	25	いわき市、長野市、豊橋市、高松市
平成12年4月1日	27	旭川市、松山市
平成13年4月1日	28	横須賀市
平成14年4月1日	30	奈良市、倉敷市
平成15年4月1日	35	川越市、船橋市、相模原市、岡崎市、高槻市
平成17年4月1日	35	東大阪市
平成17年10月1日	37	函館市、下関市
平成18年4月1日	36	(堺市は指定都市へ移行)
平成18年10月1日	37	青森市
平成19年4月1日	35	(新潟市・浜松市は指定都市へ移行)
平成20年4月1日	39	盛岡市、柏市、西宮市、久留米市
平成21年4月1日	41	前橋市、大津市、尼崎市(岡山市は指定都市へ移行)
平成22年4月1日	40	(相模原市は指定都市へ移行)

付録4 都道府県別世帯数及び人口

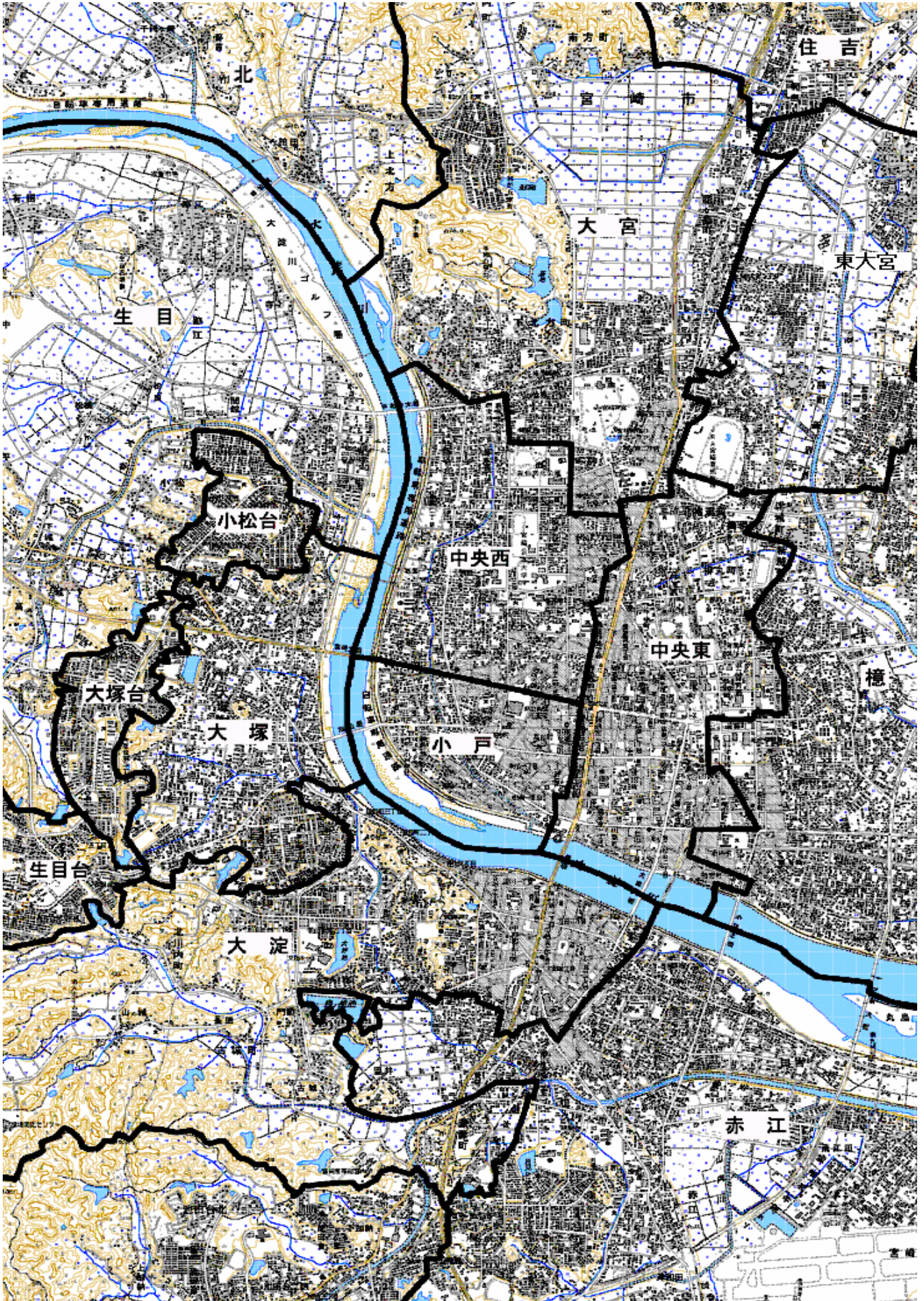
各年10月1日現在

人口 順位	都道府県名	平成22年		平成17年		平成17年～22年の人口増減（△は減少）			
		世帯数	人口	世帯数	人口	増減数		増減率(%)	
						世帯数	人口	世帯数	人口
	全 国	51,951,513	128,056,026	49,566,305	127,767,994	2,385,208	288,032	4.8	0.2
8	北海道	2,424,073	5,507,456	2,380,251	5,627,737	43,822	△ 120,281	1.8	△ 2.1
31	青森県	513,311	1,373,164	510,779	1,436,657	2,532	△ 63,493	0.5	△ 4.4
32	岩手県	483,971	1,330,530	483,926	1,385,041	45	△ 54,511	0.0	△ 3.9
15	宮城県	901,254	2,347,975	865,200	2,360,218	36,054	△ 12,243	4.2	△ 0.5
38	秋田県	390,335	1,085,878	393,038	1,145,501	△ 2,703	△ 59,623	△ 0.7	△ 5.2
35	山形県	388,670	1,168,789	386,728	1,216,181	1,942	△ 47,392	0.5	△ 3.9
18	福島県	720,587	2,028,752	709,644	2,091,319	10,943	△ 62,567	1.5	△ 3.0
11	茨城県	1,088,848	2,968,865	1,032,476	2,975,167	56,372	△ 6,302	5.5	△ 0.2
20	栃木県	745,045	2,007,014	709,346	2,016,631	35,699	△ 9,617	5.0	△ 0.5
19	群馬県	755,297	2,008,170	726,168	2,023,996	29,129	△ 15,826	4.0	△ 0.8
5	埼玉県	2,842,662	7,194,957	2,650,150	7,054,382	192,512	140,575	7.3	2.0
6	千葉県	2,515,220	6,217,119	2,325,232	6,056,462	189,988	160,657	8.2	2.7
1	東京都	6,403,219	13,161,751	5,890,796	12,576,611	512,423	585,140	8.7	4.7
2	神奈川県	3,843,424	9,049,500	3,591,862	8,791,587	251,562	257,913	7.0	2.9
14	新潟県	838,922	2,374,922	819,552	2,431,459	19,370	△ 56,537	2.4	△ 2.3
37	富山県	383,323	1,093,365	371,815	1,111,729	11,508	△ 18,364	3.1	△ 1.7
34	石川県	440,995	1,170,040	424,585	1,174,026	16,410	△ 3,986	3.9	△ 0.3
43	福井県	275,424	806,470	269,577	821,592	5,847	△ 15,122	2.2	△ 1.8
41	山梨県	327,642	862,772	321,261	884,515	6,381	△ 21,743	2.0	△ 2.5
16	長野県	794,362	2,152,736	780,245	2,196,114	14,117	△ 43,378	1.8	△ 2.0
17	岐阜県	736,555	2,081,147	713,452	2,107,226	23,103	△ 26,079	3.2	△ 1.2
10	静岡県	1,398,550	3,765,044	1,353,578	3,792,377	44,972	△ 27,333	3.3	△ 0.7
4	愛知県	2,933,464	7,408,499	2,758,637	7,254,704	174,827	153,795	6.3	2.1
22	三重県	703,704	1,854,742	675,459	1,866,963	28,245	△ 12,221	4.2	△ 0.7
28	滋賀県	517,236	1,410,272	479,217	1,380,361	38,019	29,911	7.9	2.2
13	京都府	1,122,634	2,636,704	1,079,041	2,647,660	43,593	△ 10,956	4.0	△ 0.4
3	大阪府	3,832,319	8,862,896	3,654,293	8,817,166	178,026	45,730	4.9	0.5
7	兵庫県	2,254,880	5,589,177	2,146,488	5,590,601	108,392	△ 1,424	5.0	△ 0.0
29	奈良県	523,280	1,399,978	503,068	1,421,310	20,212	△ 21,332	4.0	△ 1.5
39	和歌山県	393,750	1,001,261	384,880	1,035,969	8,870	△ 34,708	2.3	△ 3.4
47	鳥取県	211,832	588,418	209,541	607,012	2,291	△ 18,594	1.1	△ 3.1
46	島根県	262,108	716,354	260,864	742,223	1,244	△ 25,869	0.5	△ 3.5
21	岡山県	754,067	1,944,986	732,346	1,957,264	21,721	△ 12,278	3.0	△ 0.6
12	広島県	1,184,606	2,860,769	1,145,551	2,876,642	39,055	△ 15,873	3.4	△ 0.6
25	山口県	597,195	1,451,372	591,460	1,492,606	5,735	△ 41,234	1.0	△ 2.8
44	徳島県	302,144	785,873	298,480	809,950	3,664	△ 24,077	1.2	△ 3.0
40	香川県	390,334	995,779	377,691	1,012,400	12,643	△ 16,621	3.3	△ 1.6
26	愛媛県	590,782	1,430,957	582,803	1,467,815	7,979	△ 36,858	1.4	△ 2.5
45	高知県	321,671	764,596	324,439	796,292	△ 2,768	△ 31,696	△ 0.9	△ 4.0
9	福岡県	2,110,880	5,072,804	2,009,911	5,049,908	100,969	22,896	5.0	0.5
42	佐賀県	294,854	849,709	287,431	866,369	7,423	△ 16,660	2.6	△ 1.9
27	長崎県	558,439	1,426,594	553,620	1,478,632	4,819	△ 52,038	0.9	△ 3.5
23	熊本県	688,106	1,817,410	667,533	1,842,233	20,573	△ 24,823	3.1	△ 1.3
33	大分県	481,957	1,196,409	469,270	1,209,571	12,687	△ 13,162	2.7	△ 1.1
36	宮崎県	460,277	1,135,120	451,208	1,153,042	9,069	△ 17,922	2.0	△ 1.6
24	鹿児島県	729,330	1,706,428	725,045	1,753,179	4,285	△ 46,751	0.6	△ 2.7
30	沖縄県	519,975	1,392,503	488,368	1,361,594	31,607	30,909	6.5	2.3

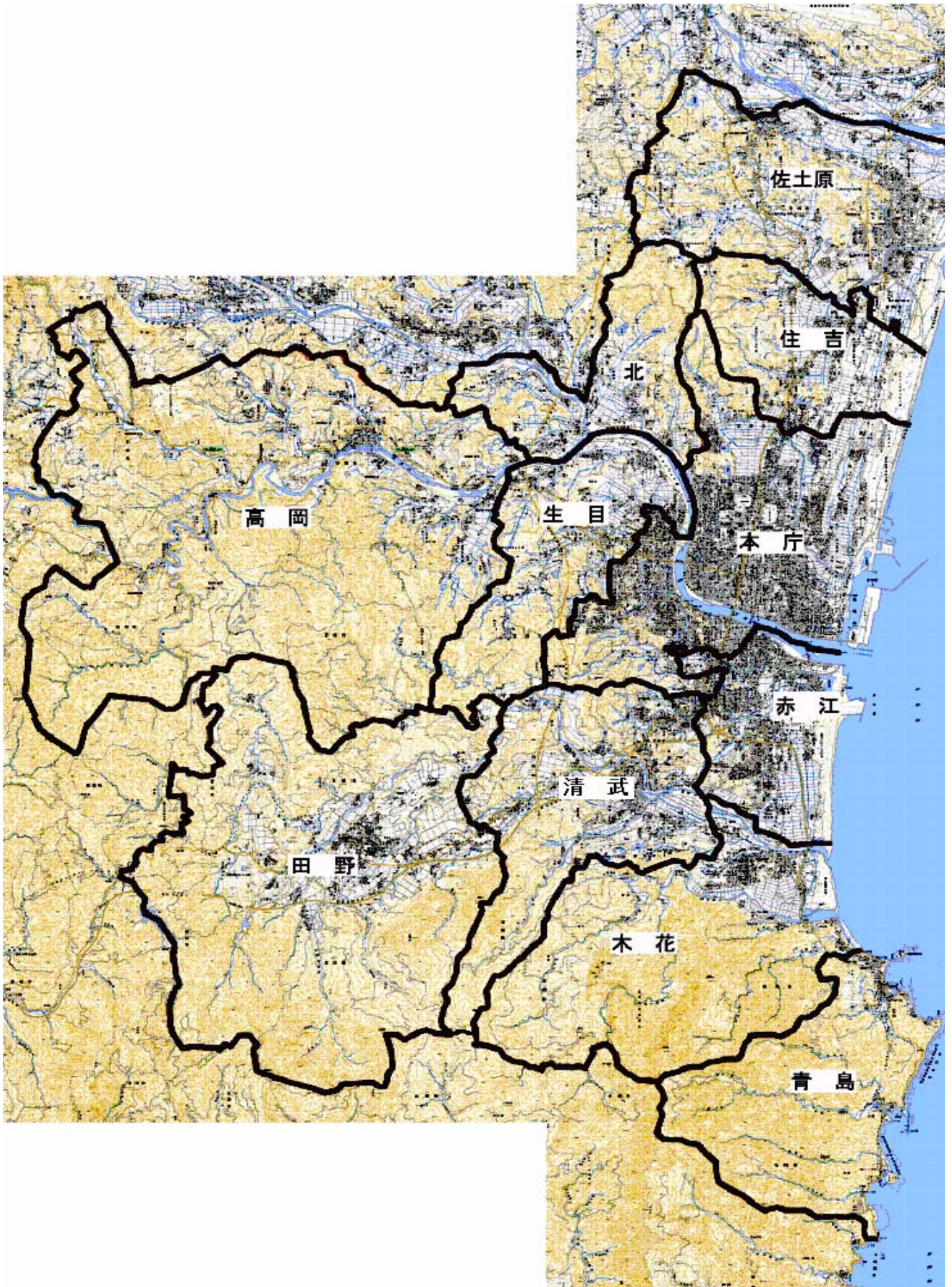
注1) 平成22年は国勢調査速報値

付録5 宮崎市地域図（中央部拡大参考図）

宮崎市地域自治区の設置等に関する条例 第2条 別表第1による区割りであり、実際の地域自治区の所属状況とは一部異なります。



付録6 宮崎市地域図（全図）



宮 崎 市 の 人 口

(平成22年)

発行年月 平成23年3月
編集発行 宮崎市企画部情報政策課
宮崎市橘通西1丁目1番1号
TEL 0985-21-1713
U.R.L. <http://www.city.miyazaki.miyazaki.jp/>
e-mail 03toukei@city.miyazaki.miyazaki.jp
