

# 宮崎市の人口

平成19年

宮崎市

## 利用される方に

1. この「宮崎市の人口」は、宮崎市の人口に関する基礎的統計資料を収録し、市勢の現況と推移を紹介したものです。
2. 人口及び世帯数は、5年ごとに実施される国勢調査の結果を基礎として住民基本台帳法及び外国人登録法などの規定に基づき、毎月届出のあった出生、死亡、転入、転出の数を集計して推計しています。
3. 統計表中「年次」とあるのは、暦年（1月から12月まで）を示し、調査時点の必要なものについては、統計表の右上に示しています。
4. 数字が単位に満たないものは四捨五入を原則としたので、総数と内訳の合計が一致しない場合があります。
5. 統計表中の符号の用法は次のとおりです。
  - 「—」 皆無又は該当事実のないもの
  - 「…」 事実不詳又は資料のないもの
  - 「0」 該当数を四捨五入した結果単位に満たないもの
  - 「△」 減少又は負数
6. 人口等の統計情報については、インターネットホームページにて、最新データを紹介しています。

アクセス先 <http://www.city.miyazaki.miyazaki.jp/>
7. 本書に収録した統計資料についての照会は、下記までご連絡ください。

宮崎市総務部情報政策課統計係

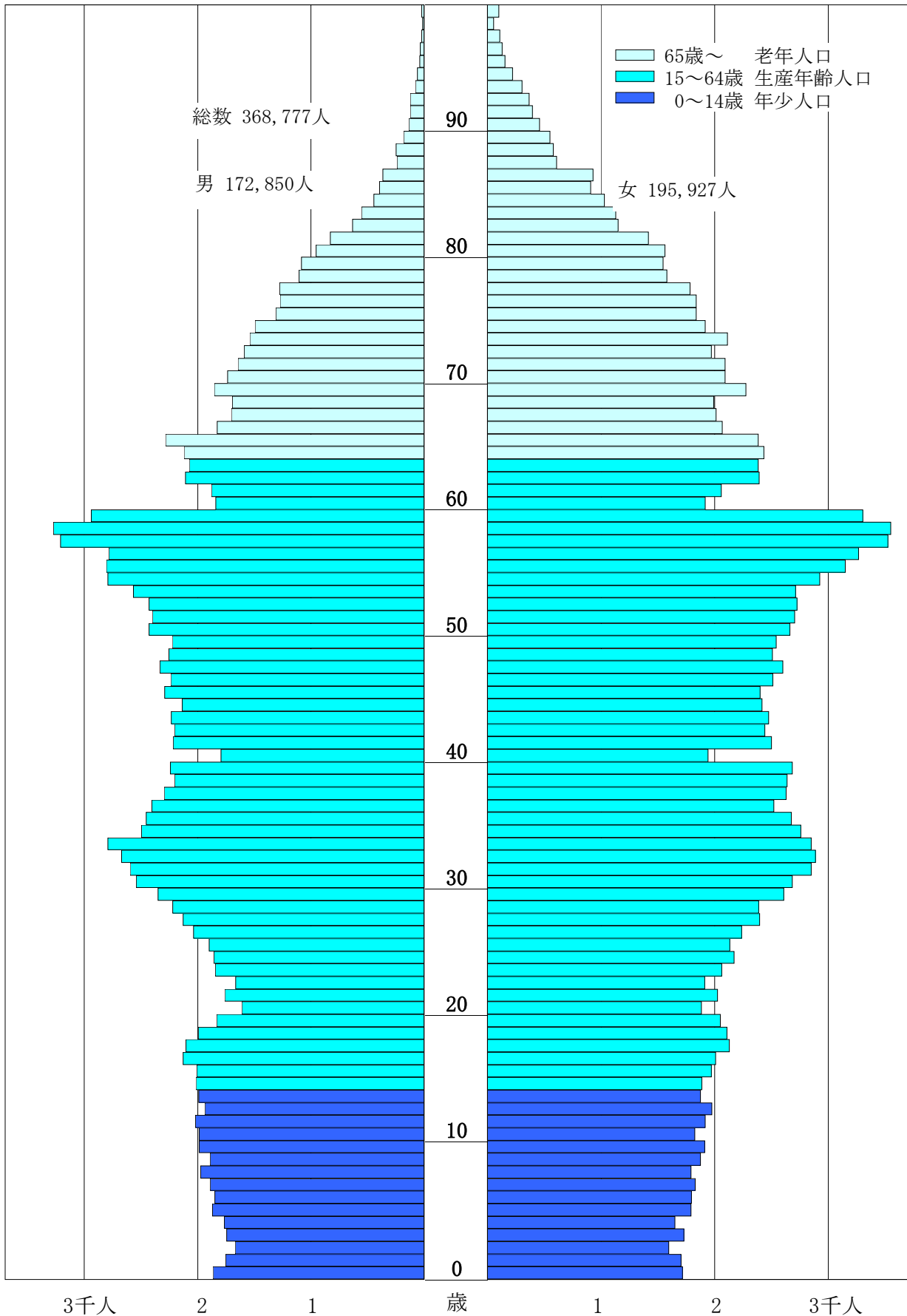
☎(0985)21-1713

# 目 次

年齢別・男女別人口（人口ピラミッド）	1
I 宮崎市の人口（解説）	
1. 人口	2
2. 世帯数	3
3. 人口動態	4
4. 年齢別社会動態	5
5. 年齢別（3区分）人口	5
6. 地区別の状況	6
7. 管内別の人口動態	7
8. 宮崎東諸県広域市町村圏の状況	8
II 統計表	
表－1 人口の推移	10
表－2 人口の動態	12
表－3 管内別増減人口（平成15年～平成19年）及び人口動態（平成19年）	14
表－4 管内別面積及び世帯数と人口	14
表－5 年齢別（5歳階級）人口動態（平成18年10月1日～平成19年9月30日）	15
表－6 年齢別人口	16
表－7 町・丁・大字別世帯数及び人口	19
付録1 県内市町村別世帯数及び人口	27
付録2 中核市の世帯数及び現住人口	28
付録3 中核市における市町村合併の状況	29
付録4 都道府県別人口（平成17年国勢調査確定値）	30
付録5 宮崎市地域図（中央部拡大参考図）	31
付録6 宮崎市地域図（全図）	32

# 年齢・男女別人口(人口ピラミッド)

現住人口：平成19年10月1日 現在



# I 宮崎市の人口（解説）

## 1. 人 口

平成19年10月1日現在の人口は、368,777人で前年に比べ948人の増加で、増減率は0.3%の増であった。

人口を男女別にみると、男が172,850人で前年に比べ428人（0.2%）の増加、女が195,927人で前年に比べ520人（0.3%）の増加であった。

また、男が女に比べ23,077人少なく、人口性比(女100人に対する男の数)は88.2だった。

(参考 表1、図1)

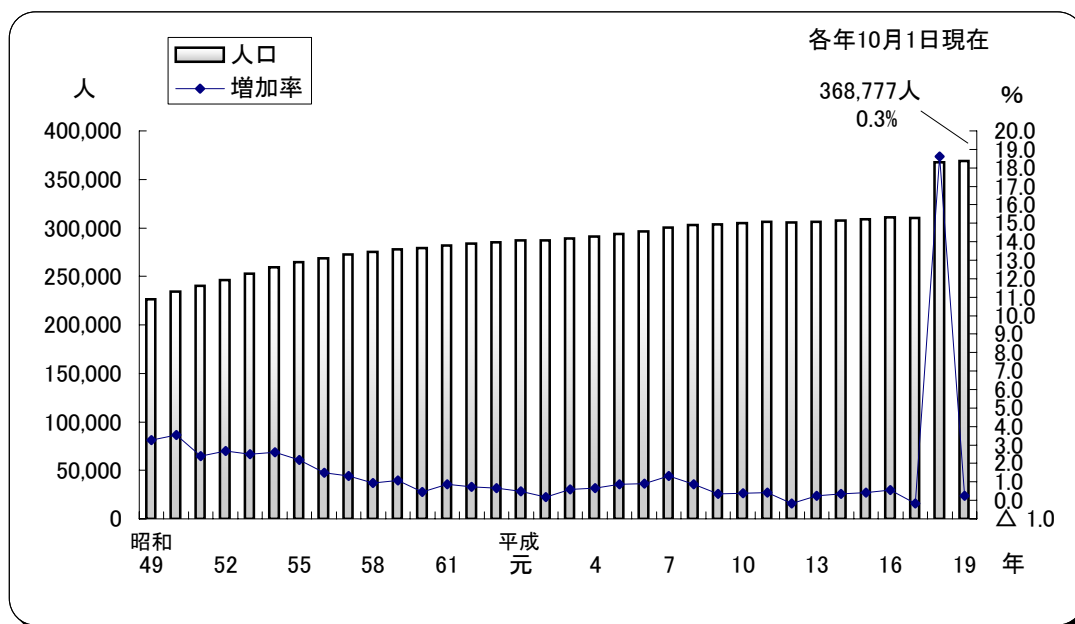
表1 人口および世帯数の推移

各年10月1日現在

年 次	世帯数 世帯	人 口					性比 (女=100)	1世帯当たり 人口 人
		総数 人	男 人	女 人	増減数 人	増減率 %		
昭和50年	75 496	234 347	111 447	122 900	8 000	3.5	90.7	3.10
51	77 136	240 000	114 491	125 509	5 653	2.4	91.2	3.11
52	78 995	246 390	117 790	128 600	6 390	2.7	91.6	3.12
53	81 227	252 578	120 822	131 756	6 188	2.5	91.7	3.11
54	84 003	259 159	124 064	135 095	6 581	2.6	91.8	3.09
55	91 283	264 855	126 924	137 931	5 696	2.2	92.0	2.90
56	93 419	268 783	128 725	140 058	3 928	1.5	91.9	2.88
57	95 376	272 316	130 294	142 022	3 533	1.3	91.7	2.86
58	96 901	274 918	131 526	143 392	2 602	1.0	91.7	2.84
59	98 468	277 840	132 640	145 200	2 922	1.1	91.3	2.82
60	97 434	279 114	132 618	146 496	1 274	0.5	90.5	2.86
61	98 910	281 526	133 376	148 150	2 412	0.9	90.0	2.85
62	100 173	283 541	134 288	149 253	2 015	0.7	90.0	2.83
63	101 399	285 427	134 884	150 543	1 886	0.7	89.6	2.81
平成元 年	102 693	286 857	135 333	151 524	1 430	0.5	89.3	2.79
2	104 349	287 352	135 242	152 110	495	0.2	88.9	2.75
3	106 201	289 080	135 730	153 350	1 728	0.6	88.5	2.72
4	108 086	291 036	136 682	154 354	1 956	0.7	88.6	2.69
5	110 526	293 590	137 903	155 687	2 554	0.9	88.6	2.66
6	113 130	296 201	139 055	157 146	2 611	0.9	88.5	2.62
7	116 735	300 068	141 082	158 986	3 867	1.3	88.7	2.57
8	119 146	302 731	142 530	160 201	2 663	0.9	89.0	2.54
9	120 680	303 784	142 976	160 808	1 053	0.3	88.9	2.52
10	122 177	305 004	143 331	161 673	1 220	0.4	88.7	2.50
11	123 944	306 321	144 062	162 259	1 317	0.4	88.8	2.47
12	123 810	305 755	143 752	162 003	△ 566	△ 0.2	88.7	2.47
13	125 321	306 527	143 875	162 652	772	0.3	88.5	2.45
14	127 018	307 553	144 331	163 222	1 026	0.3	88.4	2.42
15	129 051	308 852	144 910	163 942	1 299	0.4	88.4	2.39
16	130 941	310 621	145 769	164 852	1 769	0.6	88.4	2.37
17	129 907	310 123	145 263	164 860	△ 498	△ 0.2	88.1	2.39
18	152 812	367 829	172 422	195 407	57 706	18.6	88.2	2.41
旧宮崎市	131 824	311 164	145 831	165 333	—	—	88.2	2.36
旧佐土原町	12 097	33 182	15 667	17 515	—	—	89.4	2.74
旧田野町	4 351	11 447	5 329	6 118	—	—	87.1	2.63
旧高岡町	4 540	12 036	5 595	6 441	—	—	86.9	2.65
<b>19</b>	<b>154 905</b>	<b>368 777</b>	<b>172 850</b>	<b>195 927</b>	<b>948</b>	<b>0.3</b>	<b>88.2</b>	<b>2.38</b>
旧宮崎市	133 741	312 325	146 346	165 979	—	—	88.2	2.34
旧佐土原町	12 268	33 257	15 694	17 563	—	—	89.4	2.71
旧田野町	4 330	11 276	5 256	6 020	—	—	87.3	2.60
旧高岡町	4 566	11 919	5 554	6 365	—	—	87.3	2.61

注) 平成17年までは旧宮崎市の数値

図1 人口と増加率の推移



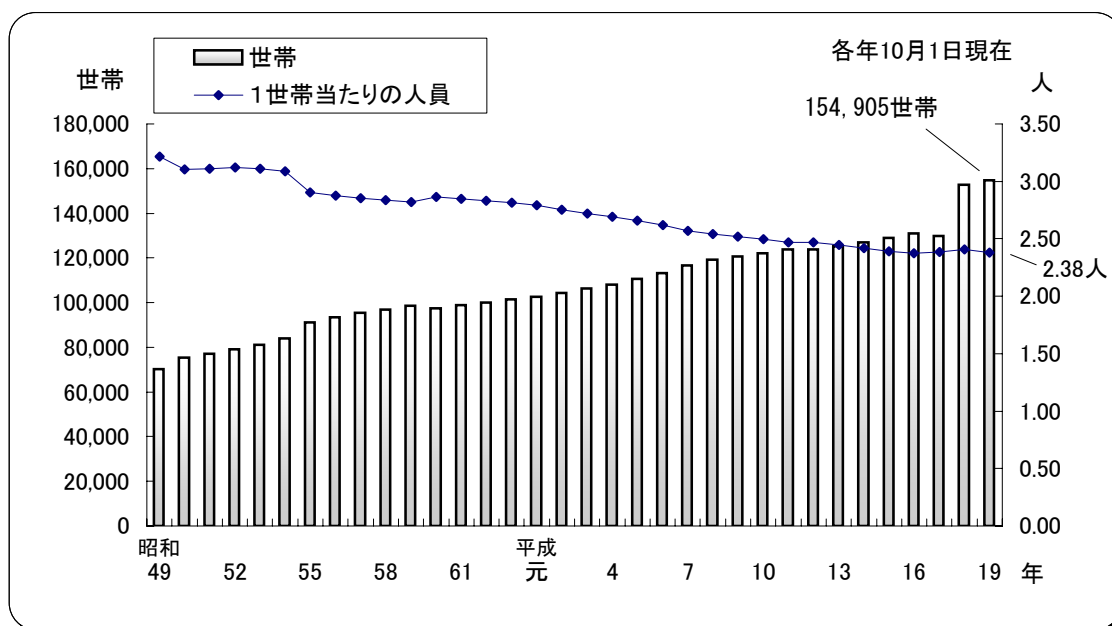
## 2. 世帯数

世帯数は154,905世帯で前年に比べ2,093世帯、率にして1.4%増加している。

また、1世帯当たりの人員は2.38人で昨年(2.41人)に比べ0.03人減少しており、世帯数の増加傾向に反して減少傾向にある。

(参考 表1, 図2)

図2 世帯数と1世帯当たりの人員の推移



### 3. 人口動態

表2 人口動態の推移

(人)

平成19年の新宮崎市の年間増加数は、922人（男422人、女500人）であった。

社会動態は、転入者数16,244人、転出者数16,088人で156人の増、自然動態では、出生数3,656人、死亡数2,890人で766人の増となっている。

社会動態と自然動態を見ると、ともに増加しているのは旧宮崎市のみであった。また、自然動態で人口当たりの出生率を見ると10.2であり、宮崎市全体（9.9）を上回っている。

田野町と高岡町は社会動態と自然動態ともに減少しており、合計すると田野町で143人減、高岡町で147人減となっている。

(参考 表2、図3)

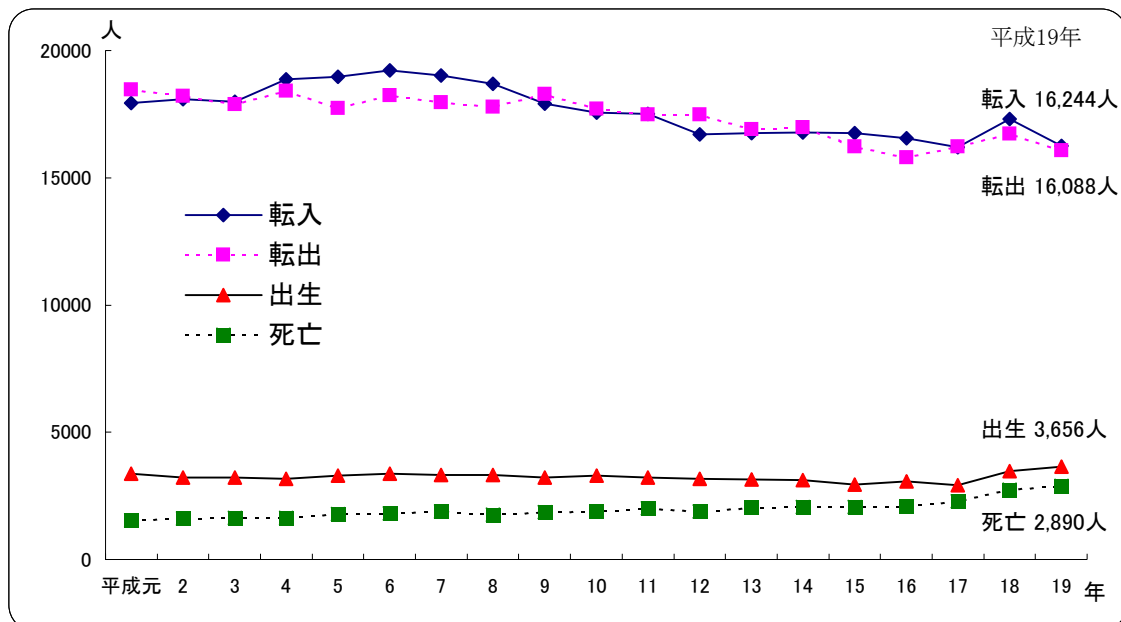
年次	社会動態			自然動態			
	転入	転出	社会増減数	出生	死亡	自然増減数	出生率
平成元年	17 929	18 457	△528	3 370	1 535	1 835	11.7
2	18 088	18 206	△118	3 226	1 599	1 627	11.2
3	17 983	17 891	92	3 225	1 647	1 578	11.2
4	18 863	18 407	456	3 179	1 629	1 550	10.9
5	18 979	17 738	1,241	3 292	1 775	1 517	11.2
6	19 224	18 233	991	3 371	1 799	1 572	11.4
7	19 027	17 958	1,069	3 312	1 881	1 431	11.0
8	18 692	17 774	918	3 317	1 768	1 549	11.0
9	17 908	18 281	△373	3 231	1 872	1 359	10.6
10	17 560	17 703	△143	3 295	1 881	1 414	10.8
11	17 508	17 485	23	3 219	2 018	1 201	10.5
12	16 705	17 488	△783	3 166	1 880	1 286	10.4
13	16 761	16 896	△135	3 142	2 044	1 098	10.3
14	16 772	16 977	△205	3 126	2 069	1 057	10.2
15	16 747	16 222	525	2 948	2 067	881	9.5
16	16 554	15 794	760	3 066	2 086	980	9.9
17	16 201	16 214	△13	2 908	2 296	612	9.4
18	17 319	16 723	596	3 475	2 737	738	9.4
旧宮崎市	15 550	14 958	592	3 046	2 205	841	9.8
旧佐土原町	1 246	1 078	168	279	258	21	8.4
旧田野町	293	399	△106	84	107	△23	7.3
旧高岡町	230	288	△58	66	167	△101	5.5
<b>19</b>	<b>16 244</b>	<b>16 088</b>	<b>156</b>	<b>3 656</b>	<b>2 890</b>	<b>766</b>	<b>9.9</b>
男	8 545	8 561	△ 16	1 910	1 472	438	11.1
女	7 699	7 527	172	1 746	1 418	328	8.9
旧宮崎市	14 587	14 280	307	3 174	2 310	864	10.2
旧佐土原町	1 094	1 099	△ 5	327	281	46	9.8
旧田野町	319	414	△ 95	83	131	△ 48	7.4
旧高岡町	244	295	△ 51	72	168	△ 96	6.0

注1) 出生率=年間の届出件数/10月1日現在人口×1,000

注2) 社会動態は市内間移動を除く

注3) 平成17年までは旧宮崎市の数値

図3 人口動態の推移



#### 4. 年齢別社会動態

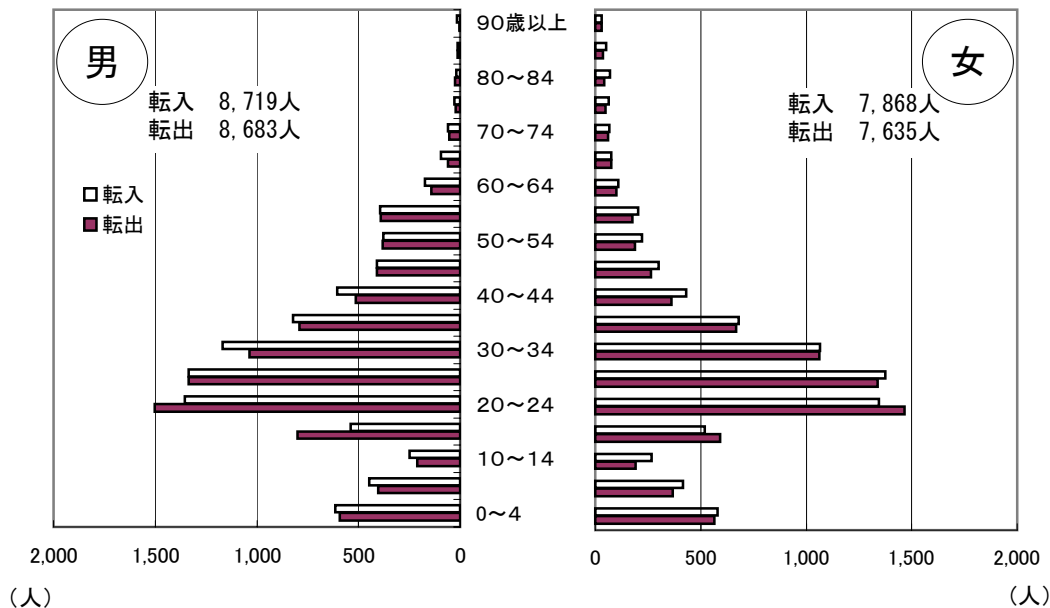
平成18年10月1日から平成19年9月30日までの社会動態では、転入者数は16,587人(男8,719人、女7,868人)で、転出者数は16,318人(男8,683人、女7,635人)となり、社会動態は269人増(男36人、女233人)となっている。

これを年齢別にみると、転出が転入を上回ったのが15歳～24歳で、599人が転出超過だった。  
(図4)

	転入(うち県外)	転出(うち県外)
15～19歳	1,059 ( 551)	1,391 (1,113)
20～24歳	2,699 (1,654)	2,966 (2,229)

図4 年齢別(5歳階級)社会動態

(平成18年10月1日～平成19年9月30日)



#### 5. 年齢別(3区分)人口

人口を年齢3区分ごとにみると、平成19年の年少人口は55,163人、生産年齢人口は238,343人、老年人口は75,041人であった。また、総人口に占める老年人口の割合は20.3%となり、初めて20%を超えた。

(参考 表3、年齢・男女別人口 P1)

表3 年齢別(3区分)人口の推移

年次	総数	年少人口		生産年齢人口		老年人口	
		0～14歳	構成比	15～64歳	構成比	65歳以上	構成比
昭和45年	202 862	49 264	24.3	140 515	69.3	13 083	6.4
50年	234 347	57 521	24.5	160 540	68.5	16 219	6.9
55年	264 855	65 542	24.7	178 653	67.5	20 555	7.8
60年	279 114	66 005	23.6	188 260	67.4	24 754	8.9
平成2年	287 352	59 265	20.6	196 278	68.3	30 866	10.7
7年	300 068	53 454	17.8	206 963	69.0	39 647	13.2
12年	305 755	49 755	16.3	206 775	67.6	48 849	16.0
13年	306 527	49 092	16.0	206 325	67.3	50 734	16.6
14年	307 553	48 488	15.8	206 064	67.0	52 626	17.1
15年	308 852	47 941	15.5	206 354	66.8	54 182	17.5
16年	310 621	47 720	15.4	206 855	66.6	55 671	17.9
17年	310 123	47 106	15.2	205 355	66.2	57 434	18.5
18年	367 829	55 217	15.0	239 653	65.2	72 729	19.8
<b>19年</b>	<b>368 777</b>	<b>55 163</b>	<b>15.0</b>	<b>238 343</b>	<b>64.6</b>	<b>75 041</b>	<b>20.3</b>

注1) 総数には年齢不詳を含む

注2) 平成17年までは旧宮崎市の数値



## 6. 地区別の状況

人口を管内別にみると、最も高い増加率を示したのは、赤江の0.67%増（365人）で、次いで住吉が0.58%増（115人）、本庁が0.44%増（883人）となっている。逆に減少しているのは、田野で1.49%減（171人）、次いで高岡の0.97%減（117人）、木花が0.68%減（96人）であった。

また、本庁管内を地域自治区別にみると、最も増加率が高いのは、中央東地域で1.76%増（389人）、次いで中央西地域1.36%増（255人）、櫛地域0.87%増（357人）で、逆に減少しているのは、大塚台・生目台地域の2.05%減（358人）となっている。

（参考 表4、図5、宮崎市地域図）

図5 管内別人口の増減率

（平成18年10月1日～平成19年9月30日）

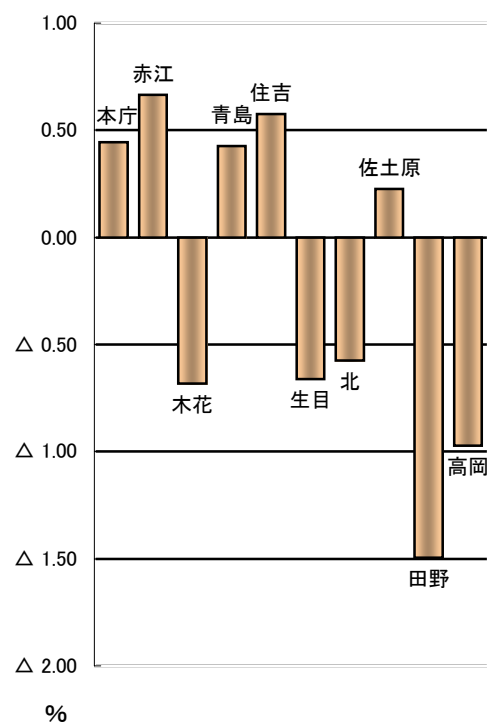


表4 地域自治区別人口及び世帯数

（各年10月1日現在）

地域自治区	平成19年				構成比 (%)	平成18年	平成18年→平成19年	
	世帯数 (世帯)	人口 (人)		人口 (人)		増減数 (人)	増減率 (%)	
総数	154 905	368 777	172 850	195 927	100.0	367 829	948	0.26
本庁	87 937	200 067	92 818	107 249	54.3	199 184	883	0.44
中央東	11 848	22 533	10 349	12 184	6.1	22 144	389	1.76
中央西	9 469	19 047	8 682	10 365	5.2	18 792	255	1.36
小戸	6 101	10 860	4 918	5 942	2.9	11 023	△ 163	△ 1.48
大宮	16 576	39 885	18 625	21 260	10.8	39 549	336	0.85
大淀	10 226	23 685	10 937	12 748	6.4	23 553	132	0.56
大塚	8 314	20 256	9 534	10 722	5.5	20 304	△ 48	△ 0.24
櫛	16 969	41 249	19 476	21 773	11.2	40 892	357	0.87
大塚台・生目台	6 361	17 072	7 740	9 332	4.6	17 430	△ 358	△ 2.05
小松台	2 073	5 480	2 557	2 923	1.5	5 544	△ 64	△ 1.15
赤江	22 986	55 148	25 842	29 306	15.0	54 783	365	0.67
木花	6 470	13 978	7 014	6 964	3.8	14 074	△ 96	△ 0.68
青島	1 658	3 777	1 738	2 039	1.0	3 761	16	0.43
住吉	7 663	20 079	9 498	10 581	5.4	19 964	115	0.58
生目	4 559	12 181	5 764	6 417	3.3	12 262	△ 81	△ 0.66
北	2 468	7 095	3 672	3 423	1.9	7 136	△ 41	△ 0.57
佐土原	12 268	33 257	15 694	17 563	9.0	33 182	75	0.23
田野	4 330	11 276	5 256	6 020	3.1	11 447	△ 171	△ 1.49
高岡	4 566	11 919	5 554	6 365	3.2	12 036	△ 117	△ 0.97

注)小松台地域自治区に小松台北町を含む

## 7. 管内別の人口動態

管内別の人口動態をみると、社会動態と自然動態ともに増加しているのは本庁・赤江・住吉だった。また、木花・生目・北・田野・高岡は社会動態と自然動態ともに減少している。

(参考 表5、図6)

表5 管内別の人口動態

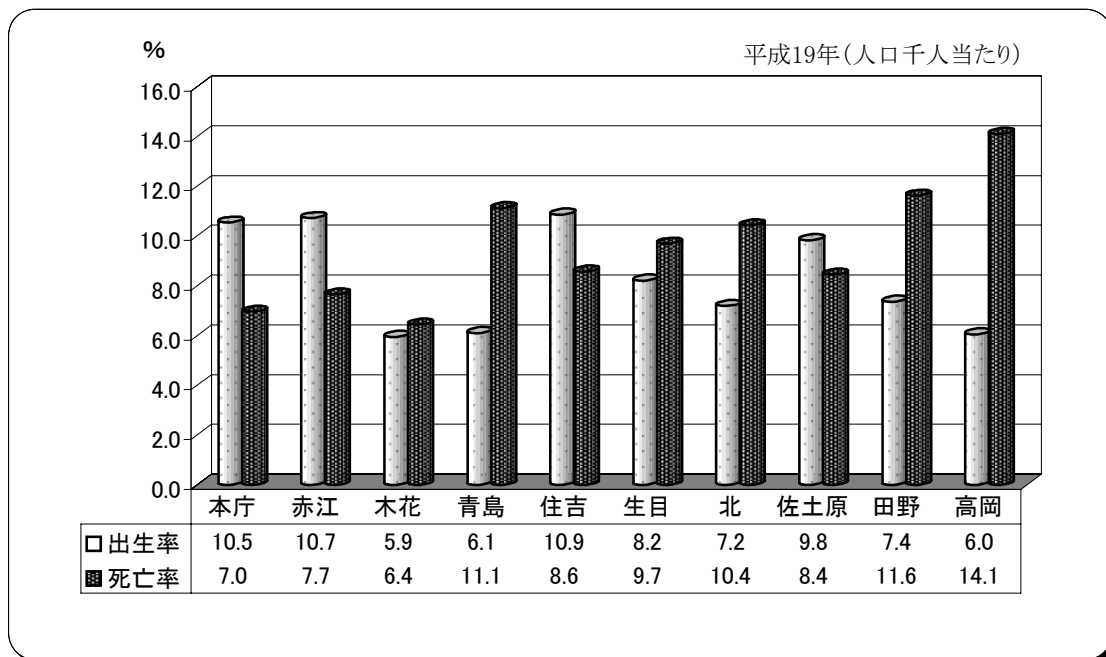
平成19年1月～12月 (人、%)

管内別	人口 H19. 10. 1	社会動態				自然動態					
		転入	転出	社会 増減数	社会 増減率	出生	死亡	自然 増減数	出生率	死亡率	自然 増減率
<b>総数</b>	<b>368 777</b>	<b>23 867</b>	<b>23 711</b>	<b>156</b>	<b>0.04</b>	<b>3 656</b>	<b>2 890</b>	<b>766</b>	<b>9.9</b>	<b>7.8</b>	<b>0.21</b>
本庁	200 067	13 034	12 994	40	0.02	2 108	1 392	716	10.5	7.0	0.36
赤江	55 148	4 289	4 014	275	0.50	591	422	169	10.7	7.7	0.31
木花	13 978	1 041	1 080	△ 39	△ 0.28	83	90	△ 7	5.9	6.4	△ 0.05
青島	3 777	283	233	50	1.32	23	42	△ 19	6.1	11.1	△ 0.50
住吉	20 079	1 418	1 373	45	0.22	218	172	46	10.9	8.6	0.23
生目	12 181	829	871	△ 42	△ 0.34	100	118	△ 18	8.2	9.7	△ 0.15
北	7 095	300	337	△ 37	△ 0.52	51	74	△ 23	7.2	10.4	△ 0.32
佐土原	33 257	1 667	1 695	△ 28	△ 0.08	327	281	46	9.8	8.4	0.14
田野	11 276	480	581	△ 101	△ 0.90	83	131	△ 48	7.4	11.6	△ 0.43
高岡	11 919	526	533	△ 7	△ 0.06	72	168	△ 96	6.0	14.1	△ 0.81

注1)出生率・死亡率＝年間の各届出件数／10月1日現在人口×1,000

注2)社会動態は市内間移動を含む

図6 管内別の出生率・死亡率



## 8. 宮崎東諸県広域市町村圏の状況

宮崎東諸県広域市町村圏全体の平成19年10月1日現在の人口は426,553人で、平成18年から1年間で922人、率にして0.22%の増加となっている。

宮崎県全体の総人口は1,142,636人で、前年に比べ5,584人、率にして0.49%減少している。

県内市町村の人口を比較すると、増加したのは、宮崎市、清武町、三股町、川南町のみだった。

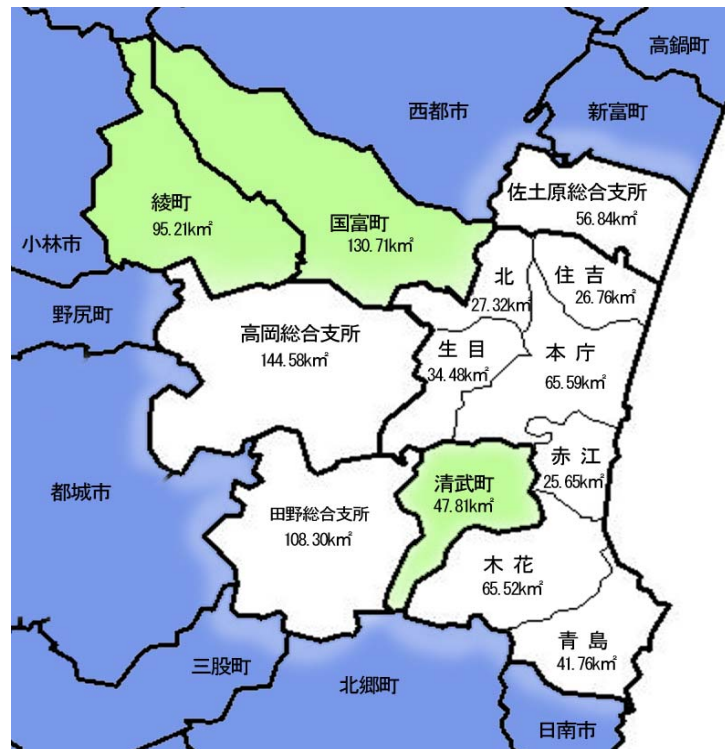
宮崎県全体の人口が減少するなかで、宮崎東諸県広域市町村圏の人口は増加しており、宮崎県の人口に占める割合は、前年より0.2ポイント増の37.3%となっている。

(参考)

表6

付録1 県内市町村別世帯数及び人口

宮崎東諸県  
広域市町村圏



注)面積は平成19年10月1日現在

表6 宮崎東諸県広域市町村圏の人口

各年10月1日現在

市町村 等	平成19年		平成18年		平成18年→平成19年	
	人口 人	構成比 %	人口 人	構成比 %	増減数 人	増減率 %
<b>宮崎県</b>	<b>1 142 636</b>	<b>100.0</b>	<b>1 148 220</b>	<b>100.0</b>	<b>△ 5 584</b>	<b>△0.49</b>
<b>宮崎東諸県</b>	<b>426 553</b>	<b>37.3</b>	<b>425 631</b>	<b>37.1</b>	<b>922</b>	<b>0.22</b>
宮崎市	368 777	32.3	367 829	32.0	948	0.26
旧宮崎市	312 325	27.3	311 164	27.1	1 161	0.37
旧佐土原町	33 257	2.9	33 182	2.9	75	0.23
旧田野町	11 276	1.0	11 447	1.0	△ 171	△1.49
旧高岡町	11 919	1.0	12 036	1.0	△ 117	△0.97
清武町	28 951	2.5	28 887	2.5	64	0.22
国富町	21 354	1.9	21 443	1.9	△ 89	△0.42
綾町	7 471	0.7	7 472	0.7	△ 1	△0.01

資料:宮崎県統計調査課

## II 統計表

表-1 人口の推移

各年 10月1日 現在

年次	世帯数	人口			性比 (女=100)	一世帯 当たり 人員	人口密度 人口 / km <sup>2</sup>	備考	面積 (km <sup>2</sup> )
		総数	男	女					
大正13	7 800	42 920	20 768	22 152	93.8	5.50	951 市制施行	45.15	
14	8 780	42 945	20 913	22 032	94.9	4.48	951 第2回国勢調査	〃	
15	8 602	44 726	21 418	23 308	91.9	5.20	991	〃	
昭和 2	9 025	46 028	22 246	23 782	93.5	5.10	1 019	〃	
3	9 465	47 514	23 022	24 492	94.0	5.02	1 052	〃	
4	9 967	49 835	24 154	25 681	94.1	5.00	1 104	〃	
5	10 652	54 600	27 055	27 545	98.2	5.13	1 209 第3回国勢調査	〃	
6	11 105	57 191	28 386	28 805	98.5	5.15	1 267	〃	
7	12 355	63 132	31 477	31 655	99.4	5.11	1 032 櫛村合併	61.19	
8	12 548	64 245	32 012	32 233	99.3	5.12	1 050	〃	
9	12 628	64 635	32 375	32 260	100.4	5.12	1 056	〃	
10	12 925	64 726	32 032	32 694	98.0	5.01	1 058 第4回国勢調査	〃	
11	12 986	65 671	32 864	32 807	100.2	5.06	1 073	〃	
12	13 001	65 260	32 213	33 047	97.5	5.02	1 067	〃	
13	13 236	66 208	31 580	34 628	91.2	5.00	1 082	〃	
14	13 397	66 998	32 756	34 242	95.7	5.00	1 095	〃	
15	13 258	66 497	31 746	34 751	91.4	5.02	1 087 第5回国勢調査	〃	
16	13 607	63 846	29 422	34 424	85.5	4.69	1 043	〃	
17	13 685	64 301	29 463	34 838	84.6	4.70	1 051	〃	
18	16 053	80 576	37 324	43 252	86.3	5.02	920 赤江町合併	87.57	
19	16 801	79 323	36 472	42 851	85.1	4.72	906	〃	
20	13 716	64 846	30 995	33 851	91.6	4.73	741	〃	
21	15 982	77 058	37 000	40 058	92.4	4.82	880	〃	
22	20 666	92 144	45 877	46 267	99.2	4.46	1 052 第6回国勢調査	〃	
23	21 176	98 642	50 545	48 097	105.1	4.66	1 126	〃	
24	21 793	99 460	49 012	50 448	97.2	4.56	1 136	〃	
25	22 658	103 443	51 161	52 282	97.9	4.57	1 181 第7回国勢調査	〃	
26	27 416	127 976	62 910	65 066	96.7	4.67	571 木花村・青島村 瓜生野村・倉岡村合併	223.99	
27	30 068	130 104	64 017	66 087	96.9	4.33	581	〃	
28	30 526	132 695	65 180	67 515	96.5	4.35	592	〃	
29	31 099	135 164	66 224	68 940	96.1	4.35	603	〃	
30	30 593	140 782	69 070	71 712	96.3	4.60	628 第8回国勢調査	224.04	
31	32 730	141 696	69 339	72 357	95.8	4.33	632	〃	
32	35 081	149 423	72 798	76 625	95.0	4.26	594 住吉村合併	251.58	
33	35 982	151 622	74 260	77 362	96.0	4.21	603	〃	
34	37 316	153 515	75 035	78 480	95.6	4.11	610	〃	
35	39 072	158 328	76 404	81 924	93.3	4.05	629 第9回国勢調査	251.75	
36	40 655	159 758	76 739	83 019	92.4	3.93	635	〃	
37	42 349	161 410	77 371	84 039	92.1	3.81	641	251.75	
38	45 722	171 916	82 204	89 712	91.6	3.76	601 生目村合併	285.91	
39	47 566	175 065	83 448	91 617	91.1	3.68	612	〃	
40	49 446	182 870	87 506	95 364	91.8	3.70	640 第10回国勢調査	285.94	

注)平成17年までは旧宮崎市の数値

# 人口の推移(つづき)

各年 10月1日 現在

年次	世帯数	人口			性比 (女=100)	一世帯 当たり 人員	人口密度 人口 / km <sup>2</sup>	備考	面積 (km <sup>2</sup> )
		総数	男	女					
昭和41	51 443	187 087	89 346	97 741	91.4	3.64	654		〃
42	53 438	190 767	90 990	99 777	91.2	3.57	667		〃
43	56 478	195 223	92 676	102 547	90.4	3.46	683		〃
44	60 840	200 436	94 843	105 593	89.8	3.29	701		〃
45	60 765	202 862	96 022	106 840	89.9	3.34	709	第11回国勢調査	〃
46	61 870	207 109	97 837	109 272	89.5	3.35	724		〃
47	64 249	212 521	100345	112 176	89.5	3.31	743		〃
48	67 312	219 177	103 618	115 559	89.7	3.26	766		285.96
49	70 359	226 347	107 097	119 250	89.8	3.22	792		〃
50	75 496	234 347	111 447	122 900	90.7	3.10	820	第12回国勢調査	〃
51	77 136	240 000	114 491	125 509	91.2	3.11	839		285.92
52	78 995	246 390	117 790	128 600	91.6	3.12	862		285.89
53	81 227	252 578	120 822	131 756	91.7	3.11	883		〃
54	84 003	259 159	124 064	135 095	91.8	3.09	906		〃
55	91 283	264 855	126 924	137 931	92.0	2.90	926	第13回国勢調査	285.9
56	93 419	268 783	128 725	140 058	91.9	2.88	940		〃
57	95 376	272 316	130 294	142 022	91.7	2.86	952		〃
58	96 901	274 918	131 526	143 392	91.7	2.84	962		〃
59	98 468	277 840	132 640	145 200	91.3	2.82	972		〃
60	97 434	279 114	132 618	146 496	90.5	2.86	976	第14回国勢調査	〃
61	98 910	281 526	133 376	148 150	90.0	2.85	985		〃
62	100 173	283 541	134 288	149 253	90.0	2.83	992		285.91
63	101 399	285 427	134 884	150 543	89.6	2.81	997		286.27
平成元	102 693	286 857	135 333	151 524	89.3	2.79	1 002		286.31
2	104 349	287 352	135 242	152 110	88.9	2.75	1 004	第15回国勢調査	〃
3	106 201	289 080	135 730	153 350	88.5	2.72	1 009		286.41
4	108 086	291 036	136 682	154 354	88.6	2.69	1 016		286.59
5	110 526	293 590	137 903	155 687	88.6	2.66	1 024		〃
6	113 130	296 201	139 055	157 146	88.5	2.62	1 034		〃
7	116 735	300 068	141 082	158 986	88.7	2.57	1 047	第16回国勢調査	〃
8	119 146	302 731	142 530	160 201	89.0	2.54	1 056		〃
9	120 680	303 784	142 976	160 808	88.9	2.52	1 060		286.61
10	122 177	305 004	143 331	161 673	88.7	2.50	1 064		286.67
11	123 944	306 321	144 062	162 259	88.8	2.47	1 067		286.96
12	123 810	305 755	143 752	162 003	88.7	2.47	1 065	第17回国勢調査	〃
13	125 321	306 527	143 875	162 652	88.5	2.45	1 068		286.99
14	127 018	307 553	144 331	163 222	88.4	2.42	1 072		286.99
15	129 051	308 852	144 910	163 942	88.4	2.39	1 076		287.07
16	130 941	310 621	145 769	164 852	88.4	2.37	1 082		287.08
17	129 907	310 123	145 263	164 860	88.1	2.39	1,080	第18回国勢調査	〃
18	152 812	367 829	172 422	195 407	88.2	2.41	616	佐土原町 田野町・高岡町合併	596.80
<b>19</b>	<b>154 905</b>	<b>368 777</b>	<b>172 850</b>	<b>195 927</b>	<b>88.2</b>	<b>2.38</b>	<b>618</b>		<b>〃</b>

表-2 人口の動態

年次 月次	世帯数	年間(月間) 増減	人口	年間(月間) 増減 (a+b)	自然動態		
					出生	死亡	増減 (a)
平成14年	125 551	1 846	307 100	852	3 126	2 069	1 057
平成15年	127 397	1 968	307 952	1 406	2 948	2 067	881
平成16年	129 365	1 889	309 358	1 740	3 066	2 086	980
平成17年	131 254	1 693	311 098	599	2 908	2 296	612
平成18年	150 925	2 148	367 217	1 334	3 475	2 737	738
<b>平成19年</b>	<b>153 321</b>	<b>2 018</b>	<b>368 551</b>	<b>922</b>	<b>3 656</b>	<b>2 890</b>	<b>766</b>
1月	153 321	35	368 551	△ 35	300	302	△ 2
2月	153 356	99	368 516	78	255	253	2
3月	153 455	△ 203	368 594	△ 1 221	306	259	47
4月	153 252	887	367 373	595	259	269	△ 10
5月	154 139	220	367 968	165	320	265	55
6月	154 359	144	368 133	136	288	193	95
7月	154 503	176	368 269	299	317	212	105
8月	154 679	174	368 568	220	330	247	83
9月	154 853	52	368 788	△ 11	291	204	87
10月	154 905	135	368 777	241	345	229	116
11月	155 040	213	369 018	307	326	223	103
12月	155 253	86	369 325	148	319	234	85
<b>男子計</b>				<b>422</b>	<b>1 910</b>	<b>1 472</b>	<b>438</b>
平成18年 1月			172 757	△ 23	150	153	△ 3
2月			172 734	79	149	115	34
3月			172 813	△ 701	162	137	25
4月			172 112	350	153	139	14
5月			172 462	78	165	126	39
6月			172 540	67	155	94	61
7月			172 607	109	150	112	38
8月			172 716	94	176	137	39
9月			172 810	40	146	96	50
10月			172 850	67	167	128	39
11月			172 917	159	161	110	51
12月			173 076	103	176	125	51
<b>女子計</b>				<b>500</b>	<b>1 746</b>	<b>1 418</b>	<b>328</b>
平成18年 1月			195 794	△ 12	150	149	1
2月			195 782	△ 1	106	138	△ 32
3月			195 781	△ 520	144	122	22
4月			195 261	245	106	130	△ 24
5月			195 506	87	155	139	16
6月			195 593	69	133	99	34
7月			195 662	190	167	100	67
8月			195 852	126	154	110	44
9月			195 978	△ 51	145	108	37
10月			195 927	174	178	101	77
11月			196 101	148	165	113	52
12月			196 249	45	143	109	34

注1) 各年の世帯数及び人口は1月1日現在

注2) 各月の世帯数及び人口は1日現在

注3) 平成17年までは旧宮崎市の数値

人口の動態(つづき)

社 会 動 態								
転 入				転 出				増減 (b)
県内	県外	職権	計	県内	県外	職権	計	
7 438	9 187	147	16 772	6 443	10 307	227	16 977	△ 205
7 301	9 298	148	16 747	6 102	9 952	168	16 222	525
7 211	9 210	133	16 554	6 054	9 626	114	15 794	760
7 209	8 835	157	16 201	5 894	10 123	197	16 214	△ 13
7 481	9 694	144	17 319	5 651	10 896	176	16 723	596
<b>7 068</b>	<b>9 029</b>	<b>147</b>	<b>16 244</b>	<b>5 165</b>	<b>10 866</b>	<b>57</b>	<b>16 088</b>	<b>156</b>
335	463	13	811	292	552	—	844	△ 33
434	478	9	921	300	544	1	845	76
1 223	1 423	17	2 663	1 203	2 704	24	3 931	△1 268
1 679	1 914	17	3 610	949	2 056	—	3 005	605
445	661	15	1 121	332	678	1	1 011	110
413	472	11	896	298	557	—	855	41
478	719	10	1 207	272	741	—	1 013	194
509	765	13	1 287	365	773	12	1 150	137
315	566	12	893	285	703	3	991	△ 98
433	665	10	1 108	320	661	2	983	125
436	477	10	923	280	437	2	719	204
368	426	10	804	269	460	12	741	63
<b>3 414</b>	<b>5 013</b>	<b>118</b>	<b>8 545</b>	<b>2 538</b>	<b>5 986</b>	<b>37</b>	<b>8 561</b>	<b>△ 16</b>
168	263	11	442	141	321	—	462	△ 20
220	265	7	492	152	294	1	447	45
594	759	14	1 367	617	1 458	18	2 093	△ 726
836	1 098	12	1 946	473	1 137	—	1 610	336
195	374	10	579	159	380	1	540	39
187	251	9	447	143	298	—	441	6
229	390	10	629	136	422	—	558	71
242	420	12	674	180	430	9	619	55
157	331	11	499	131	377	1	509	△ 10
194	370	9	573	166	377	2	545	28
209	270	8	487	123	255	1	379	108
183	222	5	410	117	237	4	358	52
<b>3 654</b>	<b>4 016</b>	<b>29</b>	<b>7 699</b>	<b>2 627</b>	<b>4 880</b>	<b>20</b>	<b>7 527</b>	<b>172</b>
167	200	2	369	151	231	—	382	△ 13
214	213	2	429	148	250	—	398	31
629	664	3	1 296	586	1 246	6	1 838	△ 542
843	816	5	1 664	476	919	—	1 395	269
250	287	5	542	173	298	—	471	71
226	221	2	449	155	259	—	414	35
249	329	—	578	136	319	—	455	123
267	345	1	613	185	343	3	531	82
158	235	1	394	154	326	2	482	△ 88
239	295	1	535	154	284	—	438	97
227	207	2	436	157	182	1	340	96
185	204	5	394	152	223	8	383	11



表－3 管内別増減人口(平成15年～平成19年)及び人口動態(平成19年)

管内別						人口動態(平成19年)								
	平成 15年	平成 16年	平成 17年	平成 18年	平成 19年	自然動態			社会動態					
						増減	出生	死亡	増減	転入	転出			
<b>総数</b>	<b>1 437</b>	<b>1 598</b>	<b>303</b>	<b>1 334</b>	<b>922</b>	<b>766</b>	<b>3 656</b>	<b>2 890</b>	<b>156</b>	<b>( 156)</b>	<b>23 867</b>	<b>(16 244)</b>	<b>23 711</b>	<b>(16 088)</b>
旧市	1 406	1 740	599	1 399	1 156	864	3 174	2 310	292	( 307)	21 194	(14 587)	20 902	(14 280)
本庁	603	1 094	500	679	756	716	2 108	1 392	40	( 202)	13 034	(9 906)	12 994	(9 704)
赤江	519	413	523	585	444	169	591	422	275	( 20)	4 289	(2 444)	4 014	(2 424)
木花	△ 90	△ 90	△ 199	△ 217	△ 46	△ 7	83	90	△ 39	( 15)	1 041	( 769)	1 080	( 754)
青島	29	10	△ 45	8	31	△ 19	23	42	50	( 44)	283	( 166)	233	( 122)
住吉	318	202	257	312	91	46	218	172	45	( 29)	1 418	( 760)	1 373	( 731)
生目	△ 82	22	△ 394	83	△ 60	△ 18	100	118	△ 42	( 11)	829	( 385)	871	( 374)
北	109	89	△ 43	△ 51	△ 60	△ 23	51	74	△ 37	(△14)	300	( 157)	337	( 171)
佐土原	252	188	66	244	18	46	327	281	△ 28	(△5)	1 667	(1 094)	1 695	(1 099)
田野	△ 82	△ 185	△ 104	△ 152	△ 149	△ 48	83	131	△ 101	(△95)	480	( 319)	581	( 414)
高岡	△ 139	△ 145	△ 258	△ 157	△ 103	△ 96	72	168	△ 7	(△51)	526	( 244)	533	( 295)

注1) ( )内は市内間移動を除く

注2) 平成17年までは旧宮崎市の数値

表－4 管内別面積及び世帯数と人口

平成19年10月1日現在

管内別	面積 (k m <sup>2</sup> )	世帯数	人 口			性 比 (女=100)	1世帯 当たり 人員	人口密度 (1k m <sup>2</sup> 当たり)	人口比率 (%)
			総数	男	女				
<b>総数</b>	<b>596.80</b>	<b>154 905</b>	<b>368 777</b>	<b>172 850</b>	<b>195 927</b>	<b>88.2</b>	<b>2.38</b>	<b>617.9</b>	<b>100.0</b>
旧市	287.08	133 741	312 325	146 346	165 979	88.2	2.34	1 087.9	84.7
本庁	65.59	87 937	200 067	92 818	107 249	86.5	2.28	3 050.3	54.3
赤江	25.65	22 986	55 148	25 842	29 306	88.2	2.40	2 150.0	15.0
木花	65.52	6 470	13 978	7 014	6 964	100.7	2.16	213.3	3.8
青島	41.76	1 658	3 777	1 738	2 039	85.2	2.28	90.4	1.0
住吉	26.76	7 663	20 079	9 498	10 581	89.8	2.62	750.3	5.4
生目	34.48	4 559	12 181	5 764	6 417	89.8	2.67	353.3	3.3
北	27.32	2 468	7 095	3 672	3 423	107.3	2.87	259.7	1.9
佐土原	56.84	12 268	33 257	15 694	17 563	89.4	2.71	585.1	9.0
田野	108.30	4 330	11 276	5 256	6 020	87.3	2.60	104.1	3.1
高岡	144.58	4 566	11 919	5 554	6 365	87.3	2.61	82.4	3.2
宮崎県	7 734.78	459 607	1 142 636	536 711	605 925	88.6	2.49	147.7	—
市/県(%)	7.7	33.7	32.3	32.2	32.3	—	—	—	—

注1) 宮崎県の面積は平成19年10月1日現在(国土地理院による参考値)

注2) 生目管内に小松台北町を含む

表一5 年齢別(5歳階級)人口動態(平成18年10月1日～平成19年9月30日)

年齢	増減 (出生を除く)			転入				転出				死亡	
	総数	男	女	県内		県外		県内		県外		男	女
				男	女	男	女	男	女	男	女		
<b>総数</b>	<b>△2 613</b>	<b>△1 430</b>	<b>△1 183</b>	<b>3 623</b>	<b>3 754</b>	<b>5 096</b>	<b>4 114</b>	<b>2 641</b>	<b>2 692</b>	<b>6 042</b>	<b>4 943</b>	<b>1 466</b>	<b>1 416</b>
0～4	27	15	12	290	267	324	312	248	216	345	348	6	3
5～9	94	45	49	220	174	228	243	129	135	274	232	—	1
10～14	113	38	75	120	133	130	135	62	52	150	139	—	2
15～19	△ 338	△ 263	△ 75	216	292	323	228	137	141	662	451	3	3
20～24	△ 273	△ 148	△ 125	431	614	924	730	293	444	1 208	1 021	2	4
25～29	26	△ 5	31	556	632	780	742	394	500	942	838	5	5
30～34	122	121	1	512	491	655	573	367	413	670	650	9	—
35～39	25	23	2	331	297	490	382	249	226	540	441	9	10
40～44	135	80	55	239	219	367	211	156	110	356	251	14	14
45～49	△ 8	△ 30	22	171	170	237	129	148	109	262	154	28	14
50～54	△ 44	△ 61	17	162	116	215	107	167	81	215	108	56	17
55～59	△ 99	△ 85	△ 14	184	104	209	99	146	89	243	87	89	41
60～64	△ 113	△ 72	△ 41	79	48	95	60	65	51	78	50	103	48
65～69	△ 162	△ 98	△ 64	41	33	54	44	30	30	31	47	132	64
70～74	△ 234	△ 134	△ 100	31	32	29	34	21	29	32	33	141	104
75～79	△ 402	△ 270	△ 132	15	35	14	29	8	17	15	33	276	146
80～84	△ 460	△ 251	△ 209	8	48	12	22	12	15	12	27	247	237
85～89	△ 431	△ 184	△ 247	10	32	2	20	7	19	6	18	183	262
90～94	△ 354	△ 99	△ 255	4	11	7	10	1	11	1	12	108	253
95～99	△ 189	△ 43	△ 146	2	5	1	4	1	4	—	3	45	148
100歳以上	△ 48	△ 9	△ 39	1	1	—	—	—	—	—	—	10	40
不詳	—	—	—	—	—	—	—	—	—	—	—	—	—
(再掲)													
15歳未満	234	98	136	630	574	682	690	439	403	769	719	6	6
15～64歳	△ 567	△ 440	△ 127	2 881	2 983	4 295	3 261	2 122	2 164	5 176	4 051	318	156
65歳以上	△2 280	△1 088	△1 192	112	197	119	163	80	125	97	173	1 142	1 254

出生

計	男	女
3 561	1 858	1 703

注1) 年齢は平成19年9月30日を基準とする  
注2) 職権の転入・転出数は県内に含む

表-6 年齢別人口

各年10月1日現在

年 齢	平成17年			平成18年			平成19年		
	総 数	男	女	総 数	男	女	総 数	男	女
<b>総 数</b>	<b>310 123</b>	<b>145 263</b>	<b>164 860</b>	<b>367 829</b>	<b>172 422</b>	<b>195 407</b>	<b>368 777</b>	<b>172 850</b>	<b>195 927</b>
<b>0～4</b>	<b>14 956</b>	<b>7 589</b>	<b>7 367</b>	<b>17 263</b>	<b>8 786</b>	<b>8 477</b>	<b>17 193</b>	<b>8 795</b>	<b>8 398</b>
0	2 831	1 447	1 384	3 440	1 754	1 686	3 582	1 864	1 718
1	3 005	1 482	1 523	3 251	1 657	1 594	3 455	1 752	1 703
2	2 960	1 513	1 447	3 496	1 738	1 758	3 265	1 670	1 595
3	3 109	1 606	1 503	3 418	1 773	1 645	3 473	1 743	1 730
4	3 051	1 541	1 510	3 658	1 864	1 794	3 418	1 766	1 652
<b>5～9</b>	<b>15 938</b>	<b>8 176</b>	<b>7 762</b>	<b>18 651</b>	<b>9 519</b>	<b>9 132</b>	<b>18 550</b>	<b>9 469</b>	<b>9 081</b>
5	3 136	1 578	1 558	3 599	1 832	1 767	3 658	1 867	1 791
6	3 178	1 676	1 502	3 709	1 870	1 839	3 643	1 849	1 794
7	3 194	1 604	1 590	3 743	1 966	1 777	3 719	1 888	1 831
8	3 221	1 641	1 580	3 747	1 892	1 855	3 765	1 975	1 790
9	3 209	1 677	1 532	3 853	1 959	1 894	3 765	1 890	1 875
<b>10～14</b>	<b>16 212</b>	<b>8 272</b>	<b>7 940</b>	<b>19 303</b>	<b>9 912</b>	<b>9 391</b>	<b>19 420</b>	<b>9 913</b>	<b>9 507</b>
10	3 300	1 676	1 624	3 797	1 984	1 813	3 897	1 986	1 911
11	3 307	1 658	1 649	3 914	2 001	1 913	3 810	1 984	1 826
12	3 189	1 635	1 554	3 891	1 945	1 946	3 936	2 018	1 918
13	3 216	1 672	1 544	3 852	1 986	1 866	3 913	1 936	1 977
14	3 200	1 631	1 569	3 849	1 996	1 853	3 864	1 989	1 875
<b>15～19</b>	<b>17 680</b>	<b>8 858</b>	<b>8 822</b>	<b>20 793</b>	<b>10 396</b>	<b>10 397</b>	<b>20 354</b>	<b>10 248</b>	<b>10 106</b>
15	3 425	1 757	1 668	3 892	1 976	1 916	3 902	2 016	1 886
16	3 683	1 858	1 825	4 131	2 128	2 003	3 977	2 006	1 971
17	3 932	2 005	1 927	4 429	2 233	2 196	4 139	2 129	2 010
18	3 509	1 738	1 771	4 391	2 178	2 213	4 231	2 102	2 129
19	3 131	1 500	1 631	3 950	1 881	2 069	4 105	1 995	2 110
<b>20～24</b>	<b>17 143</b>	<b>8 016</b>	<b>9 127</b>	<b>19 069</b>	<b>8 878</b>	<b>10 191</b>	<b>18 641</b>	<b>8 708</b>	<b>9 933</b>
20	3 352	1 566	1 786	3 582	1 657	1 925	3 881	1 831	2 050
21	3 272	1 512	1 760	3 829	1 785	2 044	3 490	1 608	1 882
22	3 379	1 580	1 799	3 648	1 687	1 961	3 787	1 761	2 026
23	3 609	1 714	1 895	3 905	1 846	2 059	3 579	1 666	1 913
24	3 531	1 644	1 887	4 105	1 903	2 202	3 904	1 842	2 062
<b>25～29</b>	<b>20 228</b>	<b>9 596</b>	<b>10 632</b>	<b>22 247</b>	<b>10 563</b>	<b>11 684</b>	<b>21 459</b>	<b>10 138</b>	<b>11 321</b>
25	3 670	1 785	1 885	4 053	1 911	2 142	4 027	1 855	2 172
26	3 823	1 785	2 038	4 229	2 016	2 213	4 033	1 900	2 133
27	4 014	1 912	2 102	4 460	2 103	2 357	4 272	2 036	2 236
28	4 220	1 965	2 255	4 586	2 210	2 376	4 520	2 126	2 394
29	4 501	2 149	2 352	4 919	2 323	2 596	4 607	2 221	2 386
<b>30～34</b>	<b>23 540</b>	<b>11 262</b>	<b>12 278</b>	<b>27 053</b>	<b>13 004</b>	<b>14 049</b>	<b>26 831</b>	<b>12 952</b>	<b>13 879</b>
30	4 675	2 174	2 501	5 174	2 519	2 655	4 956	2 348	2 608
31	4 909	2 386	2 523	5 413	2 526	2 887	5 225	2 542	2 683
32	4 913	2 406	2 507	5 582	2 702	2 880	5 448	2 596	2 852
33	4 582	2 167	2 415	5 621	2 761	2 860	5 561	2 673	2 888
34	4 461	2 129	2 332	5 263	2 496	2 767	5 641	2 793	2 848

注)平成17年までは旧宮崎市の数値

年齢別人口（つづき）

各年10月1日現在

年 齢	平成17年			平成18年			平成19年		
	総 数	男	女	総 数	男	女	総 数	男	女
<b>35～39</b>	<b>20 175</b>	<b>9 434</b>	<b>10 741</b>	<b>24 655</b>	<b>11 530</b>	<b>13 125</b>	<b>25 073</b>	<b>11 852</b>	<b>13 221</b>
35	4 309	2 098	2 211	5 114	2 441	2 673	5 257	2 497	2 760
36	4 286	2 008	2 278	4 911	2 384	2 527	5 129	2 455	2 674
37	4 218	1 925	2 293	4 913	2 297	2 616	4 923	2 403	2 520
38	4 199	1 901	2 298	4 847	2 211	2 636	4 923	2 295	2 628
39	3 163	1 502	1 661	4 870	2 197	2 673	4 841	2 202	2 639
<b>40～44</b>	<b>20 024</b>	<b>9 530</b>	<b>10 494</b>	<b>22 252</b>	<b>10 542</b>	<b>11 710</b>	<b>22 724</b>	<b>10 685</b>	<b>12 039</b>
40	4 137	1 969	2 168	3 708	1 790	1 918	4 925	2 241	2 684
41	3 985	1 926	2 059	4 712	2 219	2 493	3 735	1 794	1 941
42	3 974	1 873	2 101	4 616	2 192	2 424	4 712	2 214	2 498
43	3 896	1 820	2 076	4 683	2 207	2 476	4 645	2 205	2 440
44	4 032	1 942	2 090	4 533	2 134	2 399	4 707	2 231	2 476
<b>45～49</b>	<b>20 643</b>	<b>9 743</b>	<b>10 900</b>	<b>23 929</b>	<b>11 374</b>	<b>12 555</b>	<b>23 682</b>	<b>11 245</b>	<b>12 437</b>
45	4 098	1 936	2 162	4 678	2 292	2 386	4 553	2 135	2 418
46	4 196	1 989	2 207	4 787	2 260	2 527	4 690	2 289	2 401
47	4 028	1 891	2 137	4 941	2 334	2 607	4 749	2 236	2 513
48	4 006	1 863	2 143	4 751	2 255	2 496	4 929	2 331	2 598
49	4 315	2 064	2 251	4 772	2 233	2 539	4 761	2 254	2 507
<b>50～54</b>	<b>22 622</b>	<b>10 804</b>	<b>11 818</b>	<b>26 402</b>	<b>12 682</b>	<b>13 720</b>	<b>25 395</b>	<b>12 052</b>	<b>13 343</b>
50	4 315	2 025	2 290	5 107	2 448	2 659	4 767	2 226	2 541
51	4 278	2 040	2 238	5 107	2 406	2 701	5 092	2 429	2 663
52	4 350	2 100	2 250	5 159	2 443	2 716	5 106	2 401	2 705
53	4 710	2 305	2 405	5 294	2 583	2 711	5 154	2 431	2 723
54	4 969	2 334	2 635	5 735	2 802	2 933	5 276	2 565	2 711
<b>55～59</b>	<b>24 729</b>	<b>11 706</b>	<b>13 023</b>	<b>31 928</b>	<b>15 099</b>	<b>16 829</b>	<b>31 288</b>	<b>14 867</b>	<b>16 421</b>
55	5 092	2 342	2 750	5 976	2 824	3 152	5 720	2 793	2 927
56	5 568	2 640	2 928	6 095	2 823	3 272	5 958	2 807	3 151
57	5 690	2 735	2 955	6 744	3 212	3 532	6 051	2 784	3 267
58	5 201	2 424	2 777	6 837	3 291	3 546	6 737	3 211	3 526
59	3 178	1 565	1 613	6 276	2 949	3 327	6 822	3 272	3 550
<b>60～64</b>	<b>18 571</b>	<b>8 817</b>	<b>9 754</b>	<b>21 325</b>	<b>10 102</b>	<b>11 223</b>	<b>22 896</b>	<b>10 840</b>	<b>12 056</b>
60	3 293	1 572	1 721	3 768	1 849	1 919	6 244	2 940	3 304
61	3 807	1 798	2 009	3 952	1 887	2 065	3 758	1 841	1 917
62	3 736	1 748	1 988	4 524	2 129	2 395	3 937	1 877	2 060
63	3 844	1 779	2 065	4 489	2 098	2 391	4 501	2 108	2 393
64	3 891	1 920	1 971	4 592	2 139	2 453	4 456	2 074	2 382
<b>65～69</b>	<b>16 075</b>	<b>7 335</b>	<b>8 740</b>	<b>20 236</b>	<b>9 453</b>	<b>10 783</b>	<b>20 506</b>	<b>9 620</b>	<b>10 886</b>
65	3 278	1 539	1 739	4 690	2 298	2 392	4 554	2 119	2 435
66	3 098	1 419	1 679	3 914	1 840	2 074	4 665	2 282	2 383
67	3 049	1 396	1 653	3 743	1 719	2 024	3 890	1 825	2 065
68	3 432	1 532	1 900	3 729	1 722	2 007	3 713	1 701	2 012
69	3 218	1 449	1 769	4 160	1 874	2 286	3 684	1 693	1 991

年齢別人口（つづき）

各年10月1日現在

年 齢	平成17年			平成18年			平成19年		
	総 数	男	女	総 数	男	女	総 数	男	女
<b>70～74</b>	<b>14 775</b>	<b>6 436</b>	<b>8 339</b>	<b>18 452</b>	<b>8 159</b>	<b>10 293</b>	<b>18 896</b>	<b>8 353</b>	<b>10 543</b>
70	3 129	1 371	1 758	3 859	1 751	2 108	4 125	1 852	2 273
71	2 963	1 328	1 635	3 766	1 658	2 108	3 826	1 734	2 092
72	3 106	1 310	1 796	3 625	1 623	2 002	3 735	1 643	2 092
73	2 920	1 289	1 631	3 720	1 581	2 139	3 559	1 587	1 972
74	2 657	1 138	1 519	3 482	1 546	1 936	3 651	1 537	2 114
<b>75～79</b>	<b>12 277</b>	<b>5 154</b>	<b>7 123</b>	<b>15 039</b>	<b>6 317</b>	<b>8 722</b>	<b>15 402</b>	<b>6 447</b>	<b>8 955</b>
75	2 705	1 142	1 563	3 213	1 361	1 852	3 408	1 492	1 916
76	2 626	1 107	1 519	3 180	1 314	1 866	3 145	1 307	1 838
77	2 362	1 002	1 360	3 142	1 322	1 820	3 107	1 271	1 836
78	2 314	1 009	1 305	2 787	1 174	1 613	3 059	1 274	1 785
79	2 270	894	1 376	2 717	1 146	1 571	2 683	1 103	1 580
<b>80～84</b>	<b>7 622</b>	<b>2 634</b>	<b>4 988</b>	<b>10 162</b>	<b>3 633</b>	<b>6 529</b>	<b>10 846</b>	<b>4 046</b>	<b>6 800</b>
80	1 983	764	1 219	2 621	1 020	1 601	2 627	1 082	1 545
81	1 614	583	1 031	2 327	874	1 453	2 514	952	1 562
82	1 504	508	996	1 874	667	1 207	2 242	827	1 415
83	1 360	412	948	1 767	590	1 177	1 782	633	1 149
84	1 161	367	794	1 573	482	1 091	1 681	552	1 129
<b>85～89</b>	<b>4 103</b>	<b>1 177</b>	<b>2 926</b>	<b>5 409</b>	<b>1 582</b>	<b>3 827</b>	<b>5 740</b>	<b>1 680</b>	<b>4 060</b>
85	1 167	345	822	1 380	437	943	1 475	444	1 031
86	810	250	560	1 382	399	983	1 302	392	910
87	796	245	551	919	269	650	1 292	362	930
88	716	194	522	917	277	640	847	237	610
89	614	143	471	811	200	611	824	245	579
<b>90～94</b>	<b>1 974</b>	<b>486</b>	<b>1 488</b>	<b>2 580</b>	<b>600</b>	<b>1 980</b>	<b>2 704</b>	<b>626</b>	<b>2 078</b>
90	530	133	397	677	157	520	730	178	552
91	507	129	378	577	138	439	592	132	460
92	394	93	301	560	139	421	518	122	396
93	317	83	234	433	91	342	487	120	367
94	226	48	178	333	75	258	377	74	303
<b>95～99</b>	<b>541</b>	<b>96</b>	<b>445</b>	<b>740</b>	<b>140</b>	<b>600</b>	<b>825</b>	<b>159</b>	<b>666</b>
95	185	35	150	241	50	191	278	58	220
96	134	16	118	192	38	154	195	39	156
97	110	20	90	155	23	132	161	32	129
98	67	17	50	93	16	77	127	19	108
99	45	8	37	59	13	46	64	11	53
<b>100歳以上</b>	<b>67</b>	<b>11</b>	<b>56</b>	<b>111</b>	<b>18</b>	<b>93</b>	<b>122</b>	<b>22</b>	<b>100</b>
不詳	228	131	97	230	133	97	230	133	97
(再掲)									
15歳未満	47 106	24 037	23 069	55 217	28 217	27 000	55 163	28 177	26 986
15～64歳	205 355	97 766	107 589	239 653	114 170	125 483	238 343	113 587	124 756
65歳以上	57 434	23 329	34 105	72 729	29 902	42 827	75 041	30 953	44 088

注)平成17年までは旧宮崎市の数値

表-7 町・丁・大字別世帯数及び人口

各年10月1日現在

	平成18年				平成19年				人口増減	
	世帯数	人 口			世帯数	人 口			実質	率(%)
		総数	男	女		総数	男	女		
<b>総 数</b>	<b>152 812</b>	<b>367 829</b>	<b>172 422</b>	<b>195 407</b>	<b>154 905</b>	<b>368 777</b>	<b>172 850</b>	<b>195 927</b>	<b>948</b>	<b>0.3</b>
<b>本 庁</b>	<b>86 638</b>	<b>199 184</b>	<b>92 329</b>	<b>106 855</b>	<b>87 937</b>	<b>200 067</b>	<b>92 818</b>	<b>107 249</b>	<b>883</b>	<b>0.4</b>
<b>中央東地域自治区</b>	<b>11 506</b>	<b>22 144</b>	<b>10 121</b>	<b>12 023</b>	<b>11 848</b>	<b>22 533</b>	<b>10 349</b>	<b>12 184</b>	<b>389</b>	<b>1.8</b>
橋通東1丁目	176	290	130	160	185	291	130	161	1	
橋通東2丁目	107	183	84	99	104	185	86	99	2	
橋通東3丁目	135	248	111	137	129	227	103	124	△ 21	
橋通東4丁目	147	257	100	157	151	262	103	159	5	
橋通東5丁目	421	749	323	426	428	743	321	422	△ 6	
橋通西1丁目	137	245	108	137	155	275	121	154	30	
橋通西2丁目	132	210	79	131	139	215	82	133	5	
橋通西3丁目	11	25	10	15	9	22	10	12	△ 3	
橋通西4丁目	31	49	19	30	30	47	19	28	△ 2	
橋通西5丁目	256	493	222	271	269	499	236	263	6	
松山1丁目	439	671	305	366	446	682	312	370	11	
松山2丁目	175	248	108	140	172	241	105	136	△ 7	
川原町	251	441	202	239	239	434	195	239	△ 7	
旭1丁目	152	267	113	154	142	251	114	137	△ 16	
旭2丁目	79	145	66	79	75	137	63	74	△ 8	
宮田町	177	382	183	199	167	376	181	195	△ 6	
別府町	54	104	40	64	50	100	40	60	△ 4	
広島1丁目	269	527	251	276	298	607	293	314	80	
広島2丁目	320	538	248	290	321	548	255	293	10	
老松1丁目	389	804	370	434	385	792	365	427	△ 12	
老松2丁目	170	348	143	205	162	331	133	198	△ 17	
瀬頭1丁目	179	366	163	203	179	374	166	208	8	
瀬頭2丁目	262	498	208	290	256	492	217	275	△ 6	
錦本町	173	311	169	142	182	308	166	142	△ 3	
錦町	250	548	255	293	254	536	254	282	△ 12	
江平東1丁目	429	833	378	455	576	1 046	464	582	213	
江平東2丁目	248	454	204	250	249	458	209	249	4	
江平町1丁目	18	37	17	20	18	38	19	19	1	
江平中町	257	468	232	236	245	428	225	203	△ 40	
江平東町	367	785	355	430	374	792	354	438	7	
高千穂通1丁目	180	270	133	137	200	296	137	159	26	
高千穂通2丁目	130	259	116	143	138	259	123	136	—	
丸島町	274	467	206	261	269	458	201	257	△ 9	
江平西1丁目	219	437	189	248	211	409	179	230	△ 28	
江平西2丁目	167	351	147	204	176	353	151	202	2	
権現町	419	974	434	540	413	934	415	519	△ 40	
北権現町	259	553	258	295	276	571	265	306	18	
柳丸町	892	2 197	1 046	1 151	934	2 262	1 079	1 183	65	
青葉町	302	595	255	340	297	573	245	328	△ 22	

注1) プライバシーに配慮し、町・丁・大字単位で人口・世帯数が少ない場合は秘匿処理し、対象箇所は「x」とする

注2) 秘匿した町・丁・大字の数値は近隣の町・丁・大字に合算している

## 町・丁・大字別世帯数及び人口（つづき）

各年10月1日現在

	平成18年				平成19年				人口増減	
	世帯数	人 口			世帯数	人 口			実質	率(%)
		総数	男	女		総数	男	女		
下原町	455	873	425	448	454	839	400	439	△ 34	
大和町	193	414	223	191	192	409	217	192	△ 5	
堀川町	707	1 183	559	624	724	1 208	571	637	25	
吾妻町	619	1 140	522	618	690	1 304	607	697	164	
瀬頭町	19	38	18	20	19	38	18	20	—	
宮崎駅東2丁目	106	174	87	87	109	186	88	98	12	
宮崎駅東3丁目	354	695	307	388	357	697	312	385	2	
<b>中央西地域自治区</b>	<b>9 291</b>	<b>18 792</b>	<b>8 534</b>	<b>10 258</b>	<b>9 469</b>	<b>19 047</b>	<b>8 682</b>	<b>10 365</b>	<b>255</b>	<b>1.4</b>
清水1丁目	456	719	310	409	461	724	315	409	5	
清水2丁目	265	422	182	240	262	416	183	233	△ 6	
清水3丁目	428	757	351	406	442	757	335	422	—	
大橋1丁目	504	972	413	559	514	977	406	571	5	
大橋2丁目	265	529	240	289	292	572	265	307	43	
大橋3丁目	886	1 821	828	993	901	1 784	818	966	△ 37	
和知川原1丁目	398	966	435	531	411	1 001	443	558	35	
和知川原2丁目	270	563	268	295	275	568	276	292	5	
和知川原3丁目	304	619	274	345	306	628	276	352	9	
西池町	274	606	274	332	290	647	303	344	41	
原町	220	364	137	227	215	363	146	217	△ 1	
花殿町	182	347	164	183	186	351	166	185	4	
中津瀬町	390	839	398	441	392	850	409	441	11	
丸山1丁目	286	561	234	327	289	568	250	318	7	
丸山2丁目	590	1 076	487	589	572	1 052	482	570	△ 24	
船塚1丁目	159	286	119	167	212	440	193	247	154	
船塚2丁目	399	879	413	466	420	901	422	479	22	
船塚3丁目	282	657	273	384	288	657	269	388	—	
霧島1丁目	199	409	180	229	204	416	178	238	7	
霧島2丁目	473	1 138	507	631	468	1 136	513	623	△ 2	
霧島3丁目	293	574	273	301	313	597	291	306	23	
霧島4丁目	371	752	377	375	359	725	354	371	△ 27	
霧島5丁目	151	320	153	167	161	340	162	178	20	
祇園1丁目	226	538	267	271	231	552	271	281	14	
祇園2丁目	279	646	308	338	246	560	266	294	△ 86	
祇園3丁目	416	766	355	411	423	770	363	407	4	
祇園4丁目	325	666	314	352	336	695	327	368	29	
<b>小戸地域自治区</b>	<b>6 165</b>	<b>11 023</b>	<b>4 963</b>	<b>6 060</b>	<b>6 101</b>	<b>10 860</b>	<b>4 918</b>	<b>5 942</b>	<b>△ 163</b>	<b>△ 1.5</b>
大工1丁目	376	610	283	327	370	595	277	318	△ 15	
大工2丁目	597	1 272	580	692	603	1 282	598	684	10	
大工3丁目	906	1 504	768	736	911	1 496	759	737	△ 8	
鶴島1丁目	278	486	209	277	271	487	207	280	1	
鶴島2丁目	254	512	238	274	250	499	236	263	△ 13	
鶴島3丁目	861	1 749	803	946	866	1 721	770	951	△ 28	

注1)プライバシーに配慮し、町・丁・大字単位で人口・世帯数が少ない場合は秘匿処理し、対象箇所は「x」とする

注2)秘匿した町・丁・大字の数値は近隣の町・丁・大字に合算している

## 町・丁・大字別世帯数及び人口（つづき）

各年10月1日現在

	平成18年				平成19年				人口増減	
	世帯数	人 口			世帯数	人 口			実質	率(%)
		総数	男	女		総数	男	女		
松橋1丁目	344	565	251	314	331	543	243	300	△ 22	
松橋2丁目	385	681	313	368	394	688	325	363	7	
末広1丁目	411	622	263	359	404	603	262	341	△ 19	
末広2丁目	229	362	155	207	223	351	155	196	△ 11	
元宮町	271	431	177	254	282	439	184	255	8	
高松町	174	540	203	337	164	528	192	336	△ 12	
西高松町	144	217	95	122	148	217	99	118	—	
南高松町	195	314	126	188	199	328	135	193	14	
北高松町	112	190	82	108	112	192	86	106	2	
千草町	279	442	184	258	242	396	161	235	△ 46	
中央通	43	76	25	51	36	66	21	45	△ 10	
上野町	306	450	208	242	295	429	208	221	△ 21	
<b>大宮地域自治区</b>	<b>16 282</b>	<b>39 549</b>	<b>18 469</b>	<b>21 080</b>	<b>16 576</b>	<b>39 885</b>	<b>18 625</b>	<b>21 260</b>	<b>336</b>	<b>0.8</b>
池内町	687	2 114	943	1 171	693	2 102	937	1 165	△ 12	
南方町	200	580	268	312	205	560	261	299	△ 20	
平和が丘東町	240	601	285	316	252	615	290	325	14	
平和が丘西町	563	1 273	577	696	546	1 207	539	668	△ 66	
平和が丘北町	265	711	321	390	271	704	319	385	△ 7	
下北方町	3 049	7 608	3 559	4 049	3 089	7 563	3 550	4 013	△ 45	
花ヶ島町	1 858	4 336	2 072	2 264	1 916	4 404	2 110	2 294	68	
南花ヶ島町	373	838	390	448	390	876	403	473	38	
神宮西1丁目	491	1 091	527	564	494	1 103	532	571	12	
神宮西2丁目	481	1 028	477	551	470	995	463	532	△ 33	
矢の先町	254	530	255	275	261	526	256	270	△ 4	
神宮1丁目	443	937	426	511	445	940	438	502	3	
神宮2丁目	191	402	181	221	192	380	173	207	△ 22	
神宮町	30	52	27	25	34	63	34	29	11	
神宮東1丁目	399	838	388	450	413	844	395	449	6	
神宮東2丁目	426	834	393	441	441	889	411	478	55	
神宮東3丁目	530	1 045	477	568	515	1 034	474	560	△ 11	
大島町	2 457	5 995	2 840	3 155	2 455	5 976	2 814	3 162	△ 19	
波島1丁目	530	1 298	583	715	527	1 275	566	709	△ 23	
波島2丁目	458	1 139	541	598	466	1 147	548	599	8	
東大宮1丁目	232	589	269	320	232	578	265	313	△ 11	
東大宮2丁目	382	919	446	473	394	951	452	499	32	
東大宮3丁目	182	468	220	248	180	471	221	250	3	
東大宮4丁目	356	956	430	526	352	931	423	508	△ 25	
村角町	1 067	2 895	1 338	1 557	1 069	2 886	1 335	1 551	△ 9	
桜町	138	472	236	236	274	865	416	449	393	
<b>大淀地域自治区</b>	<b>10 059</b>	<b>23 553</b>	<b>10 891</b>	<b>12 662</b>	<b>10 226</b>	<b>23 685</b>	<b>10 937</b>	<b>12 748</b>	<b>132</b>	<b>0.6</b>
大淀1丁目	221	405	188	217	215	411	187	224	6	
大淀2丁目	166	346	176	170	172	347	175	172	1	



## 町・丁・大字別世帯数及び人口（つづき）

各年10月1日現在

	平成18年				平成19年				人口増減	
	世帯数	人 口			世帯数	人 口			実質	率(%)
		総数	男	女		総数	男	女		
大 淀 3 丁 目	186	294	125	169	174	274	120	154	△ 20	
大 淀 4 丁 目	232	330	134	196	231	328	133	195	△ 2	
東大淀1丁目	253	500	248	252	235	479	231	248	△ 21	
東大淀2丁目	136	268	118	150	130	254	115	139	△ 14	
太 田 1 丁 目	168	382	169	213	162	369	165	204	△ 13	
太 田 2 丁 目	199	447	186	261	205	448	188	260	1	
太 田 3 丁 目	151	307	142	165	154	329	153	176	22	
太 田 4 丁 目	175	363	150	213	174	356	152	204	△ 7	
中村東1丁目	226	390	152	238	237	400	163	237	10	
中村東2丁目	220	407	211	196	218	400	220	180	△ 7	
中村東3丁目	106	177	85	92	121	179	86	93	2	
中村西1丁目	171	321	138	183	172	321	141	180	—	
中村西2丁目	277	516	249	267	287	528	246	282	12	
中村西3丁目	173	315	150	165	164	297	144	153	△ 18	
南 町 3 丁 目	13	26	9	17	16	32	13	19	6	
淀 川 1 丁 目	172	420	187	233	172	429	192	237	9	
淀 川 2 丁 目	155	318	152	166	154	311	138	173	△ 7	
淀 川 3 丁 目	165	357	155	202	159	346	150	196	△ 11	
谷 川 1 丁 目	126	291	138	153	135	293	143	150	2	
谷 川 2 丁 目	219	451	215	236	226	454	209	245	3	
谷 川 3 丁 目	64	182	86	96	64	192	88	104	10	
谷川町3丁目	x	x	x	x	x	x	x	x	x	
天 満 1 丁 目	121	237	111	126	120	229	110	119	△ 8	
天 満 2 丁 目	111	244	105	139	105	236	97	139	△ 8	
天 満 3 丁 目	246	554	230	324	249	545	223	322	△ 9	
天 満 町	108	219	101	118	130	242	118	124	23	
京 塚 1 丁 目	97	186	90	96	94	182	84	98	△ 4	
京 塚 2 丁 目	65	134	61	73	66	131	62	69	△ 3	
京 塚 町	153	327	159	168	142	293	140	153	△ 34	
大坪東1丁目	211	510	236	274	216	511	229	282	1	
大坪東2丁目	224	558	263	295	235	561	259	302	3	
大坪東3丁目	267	717	341	376	259	697	332	365	△ 20	
大坪西1丁目	270	652	266	386	266	639	259	380	△ 13	
大坪西2丁目	315	780	331	449	314	775	331	444	△ 5	
大 坪 町	221	436	201	235	231	452	208	244	16	
花 山 手 東 1 丁 目	271	715	357	358	296	788	387	401	73	
花 山 手 東 2 丁 目	243	704	332	372	252	723	339	384	19	
花 山 手 東 3 丁 目	277	900	434	466	281	893	431	462	△ 7	
花 山 手 西 1 丁 目	256	755	358	397	261	781	382	399	26	
花 山 手 西 2 丁 目	277	884	429	455	296	931	444	487	47	
福 島 町	148	533	280	253	142	516	266	250	△ 17	
福 島 町 1 丁 目	x	x	x	x	x	x	x	x	x	
福 島 町 2 丁 目	48	102	45	57	49	100	47	53	△ 2	
福 島 町 3 丁 目	140	287	130	157	140	288	131	157	1	
古 城 町	394	1 204	512	692	406	1 186	506	680	△ 18	
北 川 内 町	229	611	287	324	232	602	283	319	△ 9	

注1)プライバシーに配慮し、町・丁・大字単位で人口・世帯数が少ない場合は秘匿処理し、対象箇所は「x」とする

注2)秘匿した町・丁・大字の数値は近隣の町・丁・大字に合算している

## 町・丁・大字別世帯数及び人口（つづき）

各年10月1日現在

	平成18年				平成19年				人口増減	
	世帯数	人 口			世帯数	人 口			実質	率(%)
		総数	男	女		総数	男	女		
源 藤 町	1 034	2 358	1 133	1 225	1 080	2 401	1 144	1 257	43	大
薫る坂1丁目	144	410	200	210	157	438	212	226	28	
薫る坂2丁目	215	723	336	387	230	768	361	407	45	
<b>大塚地域自治区</b>	<b>8 230</b>	<b>20 304</b>	<b>9 547</b>	<b>10 757</b>	<b>8 314</b>	<b>20 256</b>	<b>9 534</b>	<b>10 722</b>	<b>△ 48</b>	<b>△ 0.2</b>
大 塚 町	7 023	17 334	8 156	9 178	7 114	17 313	8 150	9 163	△ 21	
江南1丁目	359	849	391	458	352	840	388	452	△ 9	
江南2丁目	402	1 003	481	522	400	982	471	511	△ 21	
江南3丁目	176	422	192	230	186	441	200	241	19	
江南4丁目	270	696	327	369	262	680	325	355	△ 16	
<b>榎地域自治区</b>	<b>16 692</b>	<b>40 892</b>	<b>19 310</b>	<b>21 582</b>	<b>16 969</b>	<b>41 249</b>	<b>19 476</b>	<b>21 773</b>	<b>357</b>	<b>0.9</b>
山 崎 町	422	1 272	579	693	415	1 247	573	674	△ 25	
阿波岐原町	1 308	3 797	1 774	2 023	1 335	3 869	1 831	2 038	72	
新別府町	1 098	2 892	1 379	1 513	1 124	2 966	1 409	1 557	74	
昭 栄 町	7	13	8	5	7	13	8	5	—	
新 栄 町	x	x	x	x	x	x	x	x	x	
稗 原 町	130	296	135	161	121	283	131	152	△ 13	
吉 村 町	6 564	16 275	7 651	8 624	6 630	16 329	7 683	8 646	54	
浮 城 町	79	218	99	119	79	220	102	118	2	
新 城 町	308	770	357	413	378	921	428	493	151	
曾 師 町	591	1 375	646	729	600	1 381	641	740	6	
宮 脇 町	332	652	363	289	349	665	377	288	13	
浄 土 江 町	—	—	—	—	—	—	—	—	—	
昭 和 町	500	1 010	467	543	507	1 015	471	544	5	
永 楽 町	506	1 056	489	567	500	1 039	489	550	△ 17	
潮 見 町	764	1 667	826	841	782	1 663	827	836	△ 4	
大 王 町	224	513	232	281	228	504	225	279	△ 9	
出 来 島 町	446	1 035	500	535	438	997	472	525	△ 38	
前 原 町	34	73	34	39	38	81	38	43	8	
中 西 町	754	2 009	937	1 072	759	1 982	925	1 057	△ 27	
高 洲 町	831	1 977	947	1 030	855	2 000	938	1 062	23	
一 の 宮 町	266	603	275	328	267	601	283	318	△ 2	
日 ノ 出 町	314	656	316	340	333	688	337	351	32	
田 代 町	777	1 724	809	915	773	1 736	793	943	12	
小 戸 町	336	774	372	402	345	815	384	431	41	
港 1 丁 目	x	x	x	x	x	x	x	x	x	
港 2 丁 目	—	—	—	—	—	—	—	—	—	
港 3 丁 目	—	—	—	—	—	—	—	—	—	
港 東 1 丁 目	—	—	—	—	—	—	—	—	—	
港 東 2 丁 目	—	—	—	—	—	—	—	—	—	
港 東 3 丁 目	—	—	—	—	—	—	—	—	—	
宮崎駅東1丁目	101	235	115	120	106	234	111	123	△ 1	

## 町・丁・大字別世帯数及び人口（つづき）

各年10月1日現在

	平成18年				平成19年				人口増減	
	世帯数	人 口			世帯数	人 口			実質	率(%)
		総数	男	女		総数	男	女		
<b>大塚台・生目台地域自治区</b>	<b>6 356</b>	<b>17 430</b>	<b>7 926</b>	<b>9 504</b>	<b>6 361</b>	<b>17 072</b>	<b>7 740</b>	<b>9 332</b>	<b>△ 358</b>	<b>△ 2.1</b>
大塚台東1丁目	385	994	464	530	384	972	446	526	△ 22	
大塚台東2丁目	146	350	154	196	145	334	147	187	△ 16	
大塚台西1丁目	906	2 344	1 053	1 291	904	2 285	1 022	1 263	△ 59	
大塚台西2丁目	596	1 407	645	762	599	1 403	639	764	△ 4	
大塚台西3丁目	1 198	2 999	1 361	1 638	1 194	2 932	1 333	1 599	△ 67	
生目台東1丁目	236	659	296	363	238	644	293	351	△ 15	
生目台東2丁目	256	666	299	367	255	637	281	356	△ 29	
生目台東3丁目	561	1 652	739	913	564	1 616	721	895	△ 36	
生目台東4丁目	677	2 027	918	1 109	665	1 957	880	1 077	△ 70	
生目台東5丁目	136	382	182	200	133	377	183	194	△ 5	
生目台西1丁目	154	436	206	230	154	408	189	219	△ 28	
生目台西2丁目	581	1 830	814	1 016	597	1 832	813	1 019	2	
生目台西3丁目	94	312	153	159	93	307	151	156	△ 5	
生目台西4丁目	231	719	332	387	237	720	335	385	1	
生目台西5丁目	199	653	310	343	199	648	307	341	△ 5	
<b>小松台地域事務所</b>	<b>2 057</b>	<b>5 497</b>	<b>2 568</b>	<b>2 929</b>	<b>2 073</b>	<b>5 480</b>	<b>2 557</b>	<b>2 923</b>	<b>△ 17</b>	<b>△ 0.3</b>
小松台北町	381	942	437	505	383	930	433	497	△ 12	
小松台東1丁目	230	604	282	322	227	595	276	319	△ 9	
小松台東2丁目	221	602	286	316	229	607	286	321	5	
小松台東3丁目	199	545	256	289	199	537	254	283	△ 8	
小松台西1丁目	81	220	101	119	80	221	98	123	1	
小松台西2丁目	125	364	180	184	121	355	174	181	△ 9	
小松台西3丁目	207	568	271	297	204	554	265	289	△ 14	
小松台南町	172	605	286	319	172	608	289	319	3	
桜ヶ丘町	441	1 047	469	578	458	1 073	482	591	26	
<b>赤江地域自治区</b>	<b>22 580</b>	<b>54 783</b>	<b>25 717</b>	<b>29 066</b>	<b>22 986</b>	<b>55 148</b>	<b>25 842</b>	<b>29 306</b>	<b>365</b>	<b>0.7</b>
大字恒久	3 688	8 125	3 788	4 337	3 759	8 267	3 880	4 387	142	
恒久1丁目	293	671	298	373	290	672	296	376	1	
恒久2丁目	318	743	355	388	325	763	358	405	20	
恒久3丁目	473	956	436	520	483	977	438	539	21	
恒久4丁目	309	764	393	371	303	751	384	367	△ 13	
恒久5丁目	382	1 020	502	518	380	1 000	495	505	△ 20	
恒久6丁目	327	770	362	408	328	768	357	411	△ 2	
恒久南1丁目	334	691	330	361	358	699	332	367	8	
恒久南2丁目	490	1 080	504	576	487	1 072	496	576	△ 8	
恒久南3丁目	428	922	452	470	444	943	466	477	21	
恒久南4丁目	145	348	160	188	149	351	155	196	3	
城ヶ崎1丁目	176	392	179	213	177	383	173	210	△ 9	
城ヶ崎2丁目	400	989	467	522	422	1 032	491	541	43	
城ヶ崎3丁目	412	765	366	399	401	732	336	396	△ 33	

注1) プライバシーに配慮し、町・丁・大字単位で人口・世帯数が少ない場合は秘匿処理し、対象箇所は「x」とする

注2) 秘匿した町・丁・大字の数値は近隣の町・丁・大字に合算している

## 町・丁・大字別世帯数及び人口（つづき）

各年10月1日現在

	平成18年				平成19年				人口増減	
	世帯数	人 口			世帯数	人 口			実質	率(%)
		総数	男	女		総数	男	女		
城ヶ崎4丁目	333	732	349	383	336	738	356	382	6	
宮の元町	67	169	77	92	69	165	73	92	△4	
大字田吉	1 279	3 055	1 480	1 575	1 264	2 964	1 415	1 549	△91	
大字赤江	1 961	4 812	2 294	2 518	1 985	4 760	2 258	2 502	△52	
月見ヶ丘1丁目	330	776	352	424	335	777	353	424	1	
月見ヶ丘2丁目	618	1 358	637	721	624	1 361	636	725	3	
月見ヶ丘3丁目	218	518	238	280	221	516	235	281	△2	
月見ヶ丘4丁目	400	931	441	490	398	921	440	481	△10	
月見ヶ丘5丁目	554	1 282	571	711	552	1 251	557	694	△31	
月見ヶ丘6丁目	440	957	447	510	450	973	460	513	16	
月見ヶ丘7丁目	176	459	217	242	183	465	223	242	6	
大字本郷北方	1 936	4 878	2 286	2 592	2 006	5 012	2 361	2 651	134	
大字本郷南方	2 272	6 151	2 853	3 298	2 322	6 107	2 823	3 284	△44	
希望ヶ丘1丁目	325	820	362	458	327	813	362	451	△7	
希望ヶ丘2丁目	244	626	292	334	246	615	281	334	△11	
希望ヶ丘3丁目	458	1 145	531	614	455	1 111	514	597	△34	
希望ヶ丘4丁目	334	802	361	441	331	789	350	439	△13	
本郷1丁目	177	439	206	233	172	444	207	237	5	
本郷2丁目	160	377	166	211	161	363	166	197	△14	
本郷3丁目	190	489	225	264	192	487	220	267	△2	
大字郡司分	840	2 283	1 073	1 210	868	2 266	1 062	1 204	△17	
東宮1丁目	302	855	409	446	327	947	456	491	92	
東宮2丁目	245	900	452	448	267	993	488	505	93	
まなび野1丁目	157	482	225	257	185	591	278	313	109	
まなび野2丁目	336	1 122	524	598	349	1 174	552	622	52	
まなび野3丁目	53	129	57	72	55	135	59	76	6	
<b>木花地域自治区</b>	<b>6 518</b>	<b>14 074</b>	<b>7 062</b>	<b>7 012</b>	<b>6 470</b>	<b>13 978</b>	<b>7 014</b>	<b>6 964</b>	<b>△96</b>	<b>△0.7</b>
大字熊野	1 925	4 163	2 161	2 002	1 915	4 130	2 150	1 980	△33	
大字加江田	438	1 251	562	689	437	1 257	574	683	6	
大字鏡洲	290	793	379	414	291	792	381	411	△1	
学園木花台西1丁目	243	606	311	295	239	603	300	303	△3	
学園木花台西2丁目	17	17	6	11	21	21	8	13	4	
学園木花台北1丁目	110	311	149	162	110	313	147	166	2	
学園木花台北2丁目	222	690	331	359	224	682	322	360	△8	
学園木花台北3丁目	579	1 555	718	837	576	1 549	709	840	△6	
学園木花台南1丁目	125	406	202	204	130	412	206	206	6	
学園木花台南2丁目	219	629	285	344	220	616	277	339	△13	
学園木花台南3丁目	395	1 038	487	551	394	1 019	476	543	△19	
学園木花台桜1丁目	1 161	1 535	842	693	1 125	1 509	831	678	△26	
学園木花台桜2丁目	794	1 080	629	451	788	1 075	633	442	△5	
<b>青島地域自治区</b>	<b>1 618</b>	<b>3 761</b>	<b>1 737</b>	<b>2 024</b>	<b>1 658</b>	<b>3 777</b>	<b>1 738</b>	<b>2 039</b>	<b>16</b>	<b>0.4</b>
青島1丁目	112	213	106	107	116	221	103	118	8	

## 町・丁・大字別世帯数及び人口（つづき）

各年10月1日現在

	平成18年				平成19年				人口増減	
	世帯数	人 口			世帯数	人 口			実質	率(%)
		総数	男	女		総数	男	女		
青島2丁目	167	335	151	184	177	360	163	197	25	
青島3丁目	228	536	248	288	231	536	244	292	—	
青島4丁目	171	460	191	269	169	441	182	259	△ 19	
青島5丁目	108	257	115	142	105	246	109	137	△ 11	
青島6丁目	114	260	121	139	113	256	116	140	△ 4	
青島西1丁目	23	107	53	54	30	115	59	56	8	
青島西2丁目	90	198	100	98	106	228	114	114	30	
大字折生迫	124	312	145	167	124	308	143	165	△ 4	
大字内海	481	1 083	507	576	487	1 066	505	561	△ 17	
<b>住吉地域自治区</b>	<b>7 548</b>	<b>19 964</b>	<b>9 485</b>	<b>10 479</b>	<b>7 663</b>	<b>20 079</b>	<b>9 498</b>	<b>10 581</b>	<b>115</b>	<b>0.6</b>
大字芳士	2 092	5 129	2 445	2 684	2 066	5 037	2 385	2 652	△ 92	
大字新名爪	969	2 622	1 297	1 325	1 009	2 672	1 313	1 359	50	
大字島之内	3 571	9 583	4 525	5 058	3 658	9 749	4 587	5 162	166	
大字広原	415	1 424	690	734	433	1 422	686	736	△ 2	
大字塩路	501	1 206	528	678	497	1 199	527	672	△ 7	
<b>生日地域自治区</b>	<b>4 484</b>	<b>12 262</b>	<b>5 811</b>	<b>6 451</b>	<b>4 559</b>	<b>12 181</b>	<b>5 764</b>	<b>6 417</b>	<b>△ 81</b>	<b>△ 0.7</b>
大字浮田	541	1 429	701	728	552	1 437	692	745	8	
大字生日	182	528	242	286	189	528	241	287	—	
大字長嶺	99	243	112	131	98	237	109	128	△ 6	
大字細江	428	1 193	559	634	440	1 182	558	624	△ 11	
大字富吉	507	1 343	638	705	514	1 338	640	698	△ 5	
大字有田	205	551	268	283	213	569	277	292	18	
大字柏原	203	538	260	278	203	532	256	276	△ 6	
大字跡江	686	2 052	947	1 105	686	2 012	922	1 090	△ 40	
大字小松	1 633	4 385	2 084	2 301	1 664	4 346	2 069	2 277	△ 39	
<b>北地域自治区</b>	<b>2 438</b>	<b>7 136</b>	<b>3 690</b>	<b>3 446</b>	<b>2 468</b>	<b>7 095</b>	<b>3 672</b>	<b>3 423</b>	<b>△ 41</b>	<b>△ 0.6</b>
大字上北方	134	360	170	190	140	370	178	192	10	
大字瓜生野	797	2 136	1 020	1 116	791	2 083	995	1 088	△ 53	
大字大瀬町	581	1 688	792	896	579	1 673	784	889	△ 15	
大字糸原	597	2 104	1 292	812	618	2 112	1 299	813	8	
大字金崎	184	488	240	248	192	495	245	250	7	
大字吉野	98	247	123	124	100	252	119	133	5	
大字堤内	47	113	53	60	48	110	52	58	△ 3	
<b>佐土原総合支所管内</b>	<b>12 097</b>	<b>33 182</b>	<b>15 667</b>	<b>17 515</b>	<b>12 268</b>	<b>33 257</b>	<b>15 694</b>	<b>17 563</b>	<b>75</b>	<b>0.2</b>
<b>田野総合支所管内</b>	<b>4 351</b>	<b>11 447</b>	<b>5 329</b>	<b>6 118</b>	<b>4 330</b>	<b>11 276</b>	<b>5 256</b>	<b>6 020</b>	<b>△ 171</b>	<b>△ 1.5</b>
<b>高岡総合支所管内</b>	<b>4 540</b>	<b>12 036</b>	<b>5 595</b>	<b>6 441</b>	<b>4 566</b>	<b>11 919</b>	<b>5 554</b>	<b>6 365</b>	<b>△ 117</b>	<b>△ 1.0</b>

注1) プライバシーに配慮し、町・丁・大字単位で人口・世帯数が少ない場合は秘匿処理し、対象箇所は「x」とする

注2) 秘匿した町・丁・大字の数値は近隣の町・丁・大字に合算している

付録1 県内市町村別世帯数及び人口

各年10月1日現在

市町村	平成19年				平成18年 人口総数	平成18年→平成19年	
	世帯数	人口				人口増減数 (人)	人口増減率 (%)
		総数	男	女			
<b>宮崎県</b>	<b>459 607</b>	<b>1 142 636</b>	<b>536 711</b>	<b>605 925</b>	<b>1 148 220</b>	<b>△5 584</b>	<b>△ 0.5</b>
<b>市部計</b>	<b>365 757</b>	<b>894 974</b>	<b>419 018</b>	<b>475 956</b>	<b>898 527</b>	<b>△3 553</b>	<b>△ 0.4</b>
宮崎市	154 905	368 777	172 850	195 927	367 829	948	0.3
宮崎	133 741	312 325	146 346	165 979	311 164		
佐土原	12 268	33 257	15 694	17 563	33 182		
田野	4 330	11 276	5 256	6 020	11 447		
高岡	4 566	11 919	5 554	6 365	12 036		
都城市	69 437	169 458	79 318	90 140	170 394	△ 936	△ 0.5
延岡市	52 818	132 512	61 884	70 628	133 752	△1 240	△ 0.9
(延岡市)					129 357		
(北川町)					4 395		
日南市	17 717	43 332	20 136	23 196	43 901	△ 569	△ 1.3
小林市	16 145	40 576	18 960	21 616	40 965	△ 389	△ 0.9
日向市	24 371	63 011	29 665	33 346	63 272	△ 261	△ 0.4
串間市	8 759	21 448	9 890	11 558	21 796	△ 348	△ 1.6
西都市	12 452	33 387	15 759	17 628	33 809	△ 422	△ 1.2
えびの市	9 153	22 473	10 556	11 917	22 809	△ 336	△ 1.5
<b>宮崎郡</b>	<b>12 361</b>	<b>28 951</b>	<b>14 088</b>	<b>14 863</b>	<b>28 887</b>	<b>64</b>	<b>0.2</b>
清武町	12 361	28 951	14 088	14 863	28 887	64	0.2
<b>南那珂郡</b>	<b>6 006</b>	<b>16 008</b>	<b>7 456</b>	<b>8 552</b>	<b>16 297</b>	<b>△ 289</b>	<b>△ 1.8</b>
北郷町	1 808	4 868	2 221	2 647	4 964	△ 96	△ 1.9
南郷町	4 198	11 140	5 235	5 905	11 333	△ 193	△ 1.7
<b>北諸県郡</b>	<b>9 367</b>	<b>24 688</b>	<b>11 560</b>	<b>13 128</b>	<b>24 643</b>	<b>45</b>	<b>0.2</b>
三股町	9 367	24 688	11 560	13 128	24 643	45	0.2
<b>西諸県郡</b>	<b>7 438</b>	<b>18 781</b>	<b>8 827</b>	<b>9 954</b>	<b>19 006</b>	<b>△ 225</b>	<b>△ 1.2</b>
高原町	4 143	10 389	4 933	5 456	10 477	△ 88	△ 0.8
野尻町	3 295	8 392	3 894	4 498	8 529	△ 137	△ 1.6
<b>東諸県郡</b>	<b>10 876</b>	<b>28 825</b>	<b>13 536</b>	<b>15 289</b>	<b>28 915</b>	<b>△ 90</b>	<b>△ 0.3</b>
国富町	7 968	21 354	10 059	11 295	21 443	△ 89	△ 0.4
綾町	2 908	7 471	3 477	3 994	7 472	△ 1	△ 0.0
<b>児湯郡</b>	<b>28 288</b>	<b>76 142</b>	<b>36 593</b>	<b>39 549</b>	<b>76 649</b>	<b>△ 507</b>	<b>△ 0.7</b>
高鍋町	9 124	22 311	10 754	11 557	22 401	△ 90	△ 0.4
新富町	6 422	18 439	9 050	9 389	18 556	△ 117	△ 0.6
西米良村	605	1 274	608	666	1 297	△ 23	△ 1.8
木城町	2 066	5 399	2 590	2 809	5 471	△ 72	△ 1.3
川南町	5 950	17 182	8 157	9 025	17 177	5	0.0
都農町	4 121	11 537	5 434	6 103	11 747	△ 210	△ 1.8
<b>東臼杵郡</b>	<b>11 519</b>	<b>30 780</b>	<b>14 628</b>	<b>16 152</b>	<b>31 269</b>	<b>△ 489</b>	<b>△ 1.6</b>
門川町	6 969	18 985	8 919	10 066	19 129	△ 144	△ 0.8
諸塚村	723	1 957	937	1 020	2 036	△ 79	△ 3.9
椎葉村	1 268	3 307	1 654	1 653	3 413	△ 106	△ 3.1
美郷町	2 559	6 531	3 118	3 413	6 691	△ 160	△ 2.4
<b>西臼杵郡</b>	<b>7 995</b>	<b>23 719</b>	<b>11 219</b>	<b>12 500</b>	<b>24 221</b>	<b>△ 502</b>	<b>△ 2.1</b>
高千穂町	4 922	14 290	6 730	7 560	14 557	△ 267	△ 1.8
日ノ影町	1 689	4 830	2 274	2 556	4 924	△ 94	△ 1.9
五ヶ瀬町	1 384	4 599	2 215	2 384	4 740	△ 141	△ 3.0

注) 宮崎県の人口は、社会動態で県外のみを推計要素としているので、市町村の積み上げ人口には一致しない

資料：宮崎県統計調査課

付録2 中核市の世帯数及び現住人口

各年10月1日現在

都市名	平成19年				平成18年	平成18年→平成19年	
	世帯数	人口			人口 総数	人口 増減数	人口 増減率(%)
		総数	男	女			
※1 函館市	141 341	290 572	133 383	157 189	293 883	△3 311	△ 1.1
旭川市	153 859	352 090	163 261	188 829	357 303	△5 213	△ 1.5
青森市	120 271	304 965	142 840	162 125	309 108	△4 143	△ 1.3
秋田市	132 502	329 452	155 868	173 584	331 772	△2 320	△ 0.7
郡山市	129 184	339 079	166 860	172 219	338 999	80	0.0
いわき市	130 814	350 119	169 932	180 187	352 224	△2 105	△ 0.6
宇都宮市	204 639	507 140	253 550	253 590	459 433	47 707	10.4 ※3
川越市	135 253	335 139	169 479	165 660	334 116	1 023	0.3
船橋市	244 923	584 215	295 417	288 798	574 979	9 236	1.6
横須賀市	162 903	422 040	211 012	211 028	423 151	△1 111	△ 0.3
相模原市	290 881	705 579	357 628	347 951	669 952	35 627	5.3 ※3
富山市	159 927	423 453	205 110	218 343	423 679	△ 226	△ 0.1
金沢市	185 382	455 518	220 945	234 573	454 924	594	0.1
長野市	143 749	378 035	182 733	195 302	383 027	△4 992	△ 1.3
岐阜市	153 740	412 653	196 206	216 447	413 036	△ 383	△ 0.1
豊橋市	138 416	376 221	188 890	187 331	374 151	2 070	0.6
岡崎市	137 406	370 542	187 703	182 839	366 737	3 805	1.0
豊田市	162 774	420 059	223 255	196 804	414 839	5 220	1.3
高槻市	150 462	359 063	174 193	184 870	359 086	△ 23	△ 0.0
東大阪市	215 711	509 818	249 008	260 810	509 982	△ 164	△ 0.0
姫路市	201 902	536 256	258 856	277 400	536 067	189	0.0
奈良市	150 250	367 581	172 809	194 772	368 989	△1 408	△ 0.4
和歌山市	148 234	372 338	174 944	197 394	373 896	△1 558	△ 0.4
※2 岡山市	285 696	700 428	336 674	363 754	676 490	23 938	3.5 ※3
倉敷市	187 214	472 032	229 052	242 980	470 788	1 244	0.3
福山市	185 968	461 250	233 844	237 406	460 238	1 012	0.2
下関市	118 953	286 305	132 377	153 928	288 518	△2 213	△ 0.8
高松市	169 301	418 234	201 626	216 608	418 386	△ 152	△ 0.0 ※3
松山市	221 011	514 976	241 739	273 237	515 060	△ 84	△ 0.0
高知市	150 407	328 329	152 914	175 325	332 268	△3 939	△ 1.2
長崎市	185 737	448 831	205 669	243 162	451 738	△2 907	△ 0.6
熊本市	275 929	670 179	315 885	354 294	670 097	82	0.0
大分市	189 957	466 491	223 696	242 795	463 973	2 518	0.5
宮崎市	<b>154 905</b>	<b>368 777</b>	<b>172 850</b>	<b>195 927</b>	<b>367 829</b>	<b>948</b>	<b>0.3</b>
鹿児島市	260 278	604 571	280 827	323 744	604 500	71	0.01

※1 函館市の人口・世帯数は住民基本台帳の数値

※2 岡山市の世帯数は平成19年9月末現在の住民基本台帳の数値

※3 平成18年10月1日以降に市町村合併

注1) 新潟市(H19.4.1)、浜松市(H19.4.1)は中核市から政令指定都市へ移行

注2) 平成19年4月時点の中核市

### 付録3 中核市における市町村合併の状況

平成11年度以降 総務省

施行年月日	市名	合併関係市町村名
平成13年1月1日	新潟市	新潟市、黒埼町
平成15年2月3日	福山市	福山市、内海町、新市町
平成16年11月1日	鹿児島市	鹿児島市、吉田町、桜島町、喜入町、松元町、郡山町
平成16年12月1日	函館市	函館市、戸井町、恵山町、楳法華村、南茅部町
平成17年1月1日	長野市	長野市、大岡村、豊野町、戸隠村、鬼無里村
	松山市	松山市、北条市、中島町
	高知市	高知市、鏡村、土佐山村
	大分市	大分市、野津原町、佐賀関町
平成17年1月4日	長崎市	長崎市、香焼町、伊王島町、高島町、野母崎町、三和町、外海町
平成17年1月11日	秋田市	秋田市、河辺町、雄和町
平成17年2月1日	福山市	福山市、沼隈町
平成17年2月13日	下関市	下関市、菊川町、豊田町、豊浦町、豊北町
平成17年3月21日	新潟市	新潟市、白根市、豊栄市、新津市、小須戸町、横越町、亀田町、岩室村、西川町、味方村、潟東村
平成17年3月22日	岡山市	岡山市、御津町、灘崎町
平成17年4月1日	富山市	富山市、大沢野町、大山町、八尾町、婦中町、山田村、細入村
	豊田市	豊田市、藤岡町、小原村、足助町、下山村、旭町、稲武町
	奈良市	奈良市、月ヶ瀬村、都祁村
	青森市	青森市、浪岡町
平成17年7月1日	浜松市	浜松市、浜北市、天竜市、舞阪町、雄踏町、細江町、引佐町、三ヶ日町、春野町、佐久間町、水窪町、龍山村
平成17年8月1日	倉敷市	倉敷市、船穂町、真備町
平成17年9月26日	高松市	高松市、塩江町
平成17年10月10日	新潟市	新潟市、巻町
平成18年1月1日	岡崎市	岡崎市、額田町
	岐阜市	岐阜市、柳津町
	宮崎市	宮崎市、佐土原町、田野町、高岡町
平成18年1月4日	長崎市	長崎市、琴海町
平成18年1月10日	高松市	高松市、庵治町、香川町、香南町、国分寺町、牟礼町
平成18年3月1日	福山市	福山市、神辺町
平成18年3月20日	相模原市	相模原市、津久井町、相模湖町
平成18年3月27日	姫路市	姫路市、香寺町、安富町、家島町、夢前町
平成19年1月22日	岡山市	岡山市、建部町、瀬戸町
平成19年3月11日	相模原市	相模原市、城山町、藤野町
平成19年3月31日	宇都宮市	宇都宮市、上河内町、河内町
平成20年1月1日	高知市	高知市、吾川郡春野町

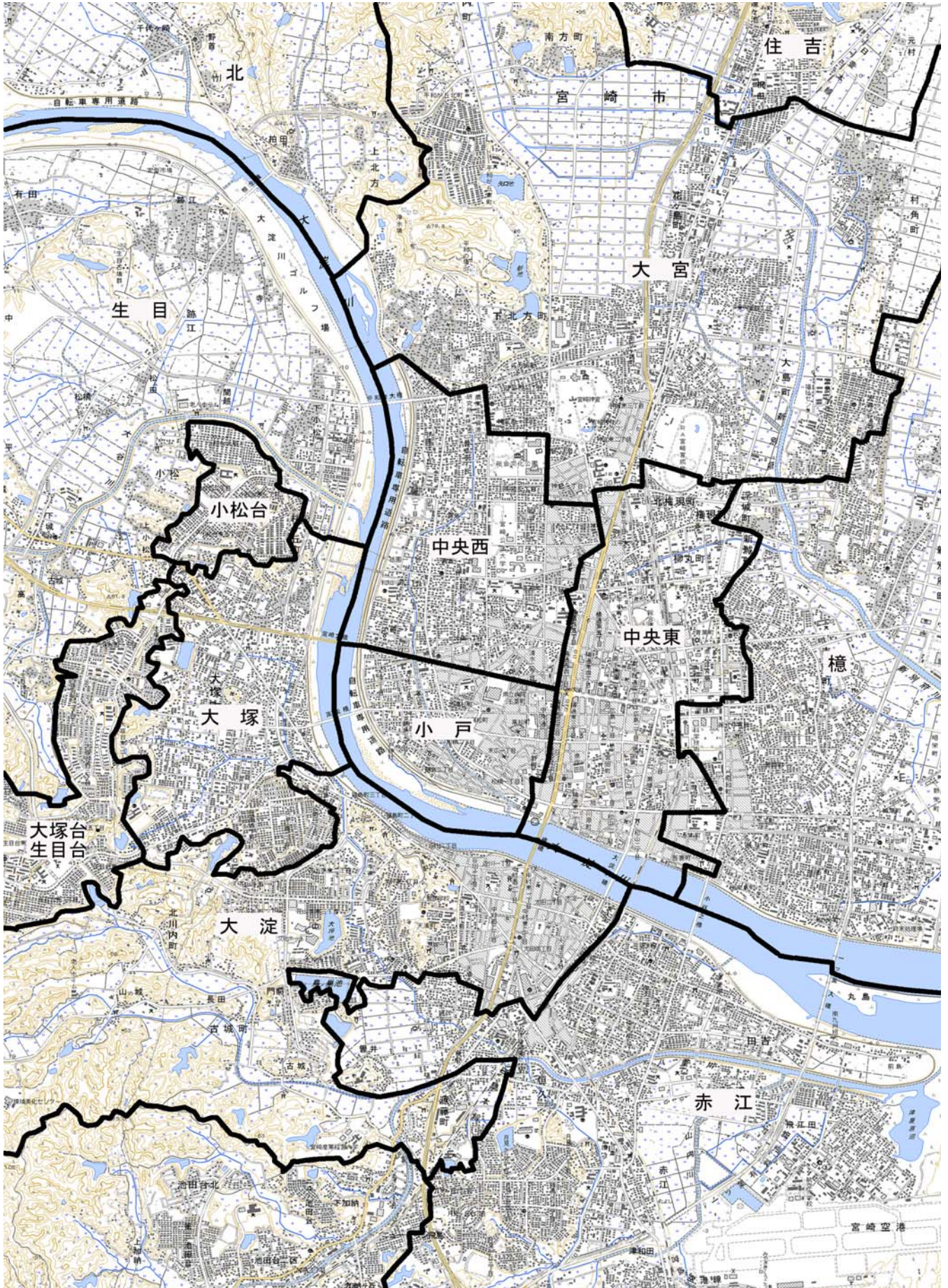


付録4 都道府県別人口(平成17年国勢調査確定値)

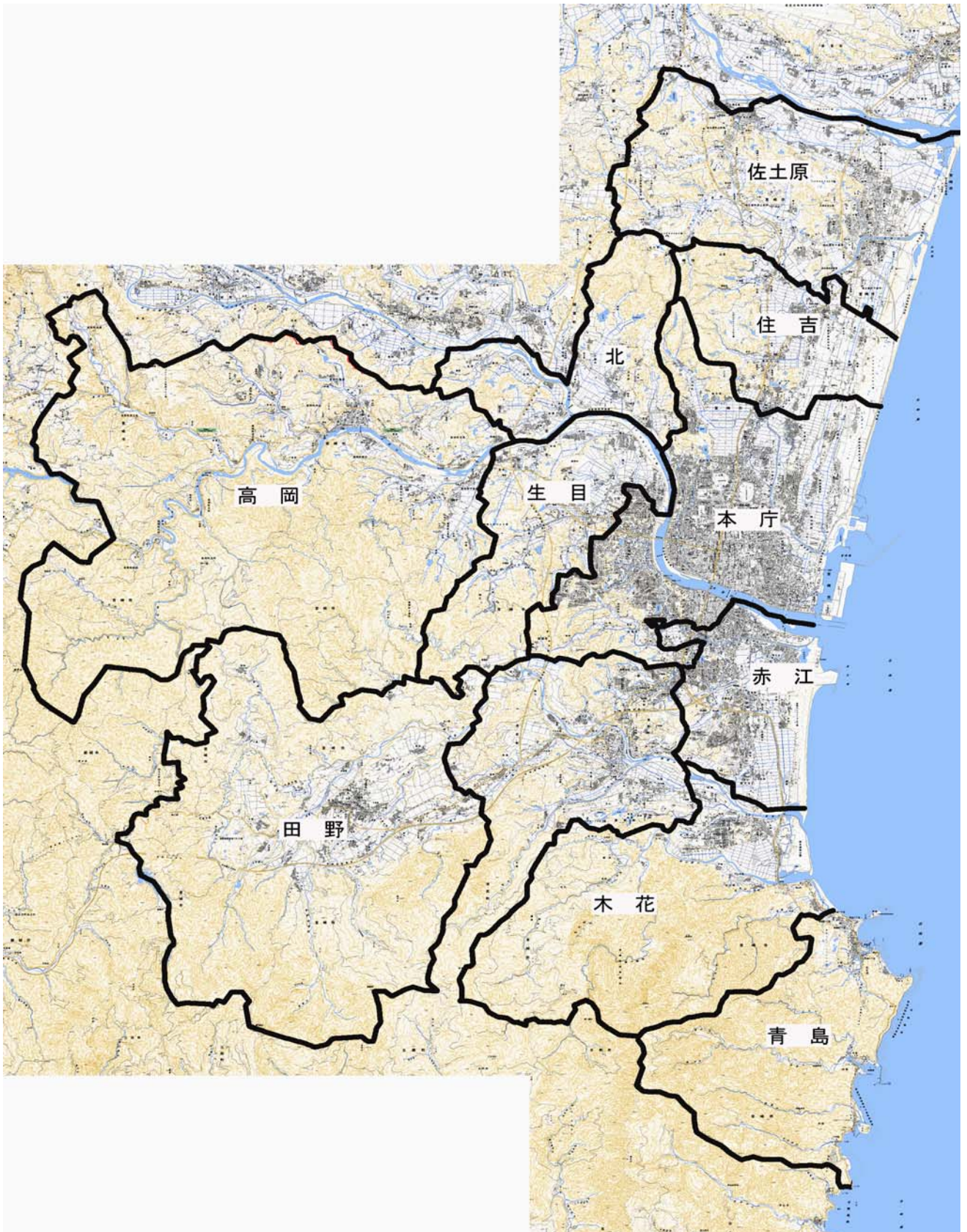
人口 順位	県名	平成17年				平成12年 人口	平成12年→平成17年	
		世帯数	人口				人口 増減数	人口 増減率(%)
			総数	男	女			
	全 国	49,566,305	127,767,994	62,348,977	65,419,017	126,925,843	842,151	0.7
7	北 海 道	2,380,251	5,627,737	2,675,033	2,952,704	5,683,062	△ 55,325	△ 1.0
28	青 森 県	510,779	1,436,657	679,077	757,580	1,475,728	△ 39,071	△ 2.6
30	岩 手 県	483,926	1,385,041	663,580	721,461	1,416,180	△ 31,139	△ 2.2
15	宮 城 県	865,200	2,360,218	1,149,172	1,211,046	2,365,320	△ 5,102	△ 0.2
37	秋 田 県	393,038	1,145,501	540,539	604,962	1,189,279	△ 43,778	△ 3.7
33	山 形 県	386,728	1,216,181	585,023	631,158	1,244,147	△ 27,966	△ 2.2
18	福 島 県	709,644	2,091,319	1,016,724	1,074,595	2,126,935	△ 35,616	△ 1.7
11	茨 城 県	1,032,476	2,975,167	1,479,941	1,495,226	2,985,676	△ 10,509	△ 0.4
20	栃 木 県	709,346	2,016,631	1,002,114	1,014,517	2,004,817	11,814	0.6
19	群 馬 県	726,203	2,024,135	996,346	1,027,789	2,024,852	△ 717	△ 0.0
5	埼 玉 県	2,650,115	7,054,243	3,554,843	3,499,400	6,938,006	116,237	1.7
6	千 葉 県	2,325,232	6,056,462	3,029,486	3,026,976	5,926,285	130,177	2.2
1	東 京 都	5,890,792	12,576,601	6,264,895	6,311,706	12,064,101	512,500	4.2
3	神 奈 川 県	3,591,866	8,791,597	4,444,555	4,347,042	8,489,974	301,623	3.6
14	新 潟 県	819,552	2,431,459	1,176,919	1,254,540	2,475,733	△ 44,274	△ 1.8
38	富 山 県	371,815	1,111,729	535,617	576,112	1,120,851	△ 9,122	△ 0.8
35	石 川 県	424,585	1,174,026	567,060	606,966	1,180,977	△ 6,951	△ 0.6
43	福 井 県	269,577	821,592	397,271	424,321	828,944	△ 7,352	△ 0.9
41	山 梨 県	321,261	884,515	433,569	450,946	888,172	△ 3,657	△ 0.4
16	長 野 県	780,245	2,196,114	1,068,203	1,127,911	2,215,168	△ 19,054	△ 0.9
17	岐 阜 県	713,452	2,107,226	1,020,570	1,086,656	2,107,700	△ 474	△ 0.0
10	静 岡 県	1,353,578	3,792,377	1,868,458	1,923,919	3,767,393	24,984	0.7
4	愛 知 県	2,758,637	7,254,704	3,638,994	3,615,710	7,043,300	211,404	3.0
22	三 重 県	675,459	1,866,963	907,214	959,749	1,857,339	9,624	0.5
31	滋 賀 県	479,217	1,380,361	681,474	698,887	1,342,832	37,529	2.8
13	京 都 府	1,079,041	2,647,660	1,272,993	1,374,667	2,644,391	3,269	0.1
2	大 阪 府	3,654,293	8,817,166	4,280,622	4,536,544	8,805,081	12,085	0.1
8	兵 庫 県	2,146,488	5,590,601	2,680,288	2,910,313	5,550,574	40,027	0.7
29	奈 良 県	503,068	1,421,310	676,375	744,935	1,442,795	△ 21,485	△ 1.5
39	和 歌 山 県	384,880	1,035,969	488,022	547,947	1,069,912	△ 33,943	△ 3.2
47	鳥 取 県	209,541	607,012	290,190	316,822	613,289	△ 6,277	△ 1.0
46	島 根 県	260,864	742,223	353,703	388,520	761,503	△ 19,280	△ 2.5
21	岡 山 県	732,346	1,957,264	938,600	1,018,664	1,950,828	6,436	0.3
12	広 島 県	1,145,551	2,876,642	1,390,190	1,486,452	2,878,915	△ 2,273	△ 0.1
25	山 口 県	591,460	1,492,606	703,721	788,885	1,527,964	△ 35,358	△ 2.3
44	徳 島 県	298,480	809,950	384,635	425,315	824,108	△ 14,158	△ 1.7
40	香 川 県	377,691	1,012,400	486,108	526,292	1,022,890	△ 10,490	△ 1.0
27	愛 媛 県	582,803	1,467,815	691,677	776,138	1,493,092	△ 25,277	△ 1.7
45	高 知 県	324,439	796,292	374,435	421,857	813,949	△ 17,657	△ 2.2
9	福 岡 県	2,009,911	5,049,908	2,394,094	2,655,814	5,015,699	34,209	0.7
42	佐 賀 県	287,431	866,369	408,230	458,139	876,654	△ 10,285	△ 1.2
26	長 崎 県	553,620	1,478,632	691,444	787,188	1,516,523	△ 37,891	△ 2.5
23	熊 本 県	667,533	1,842,233	866,916	975,317	1,859,344	△ 17,111	△ 0.9
34	大 分 県	469,270	1,209,571	569,796	639,775	1,221,140	△ 11,569	△ 0.9
36	宮 崎 県	451,208	1,153,042	542,113	610,929	1,170,007	△ 16,965	△ 1.4
24	鹿 児 島 県	725,045	1,753,179	819,646	933,533	1,786,194	△ 33,015	△ 1.8
32	沖 縄 県	488,368	1,361,594	668,502	693,092	1,318,220	43,374	3.3

### 付録5 宮崎市地域図（中央部拡大参考図）

宮崎市地域自治区の設置等に関する条例 第2条 別表第1による区割りであり、実際の地域自治区の所属状況とは一部異なります。



付録6 宮崎市地域図（全図）



---

---

# 宮 崎 市 の 人 口

## (平成19年)

発行年月 平成20年4月  
編集発行 宮崎市総務部情報政策課  
宮 崎 市 橘 通 西 1 丁 目 1 番 1 号  
TEL 0985-21-1713  
U.R.L. <http://www.city.miyazaki.miyazaki.jp/>  
e-mail [03toukei@city.miyazaki.miyazaki.jp](mailto:03toukei@city.miyazaki.miyazaki.jp)

---

---