

宮崎市の人口

令和2年

宮崎市

利 用 さ れ る 方 に

- 1 この「宮崎市の人口」は、宮崎市の人口に関する基礎的統計資料を収録し、市勢の現況と推移を紹介したものです。
- 2 人口及び世帯数は、5年ごとに実施される国勢調査の結果を基礎として住民基本台帳法に基づき、毎月届出のあった出生、死亡、転入、転出の数を集計して推計しています。※平成27年度国勢調査の結果を基礎としています。
- 3 統計表中「年次」とあるのは、暦年（1月から12月まで）を示し、調査時点の必要なものについては、統計表の右上に示しています。
- 4 数字が単位に満たないものは四捨五入を原則としたので、総数と内訳の合計が一致しない場合があります。
- 5 統計表中の符号の用法は次のとおりです。
 - 「―」 皆無又は該当事実のないもの
 - 「…」 事実不詳又は資料のないもの
 - 「0」 該当数を四捨五入した結果単位に満たないもの
 - 「△」 減少又は負数
- 6 人口等の統計情報については、インターネットホームページにて、最新データを紹介しています。

アクセス先 <https://www.city.miyazaki.miyazaki.jp>

宮崎市ホームページ > 市政情報 > 統計・情報公開
- 7 本書に収録した統計資料についての照会は、下記までご連絡ください。

宮崎市総務部情報政策課統計係

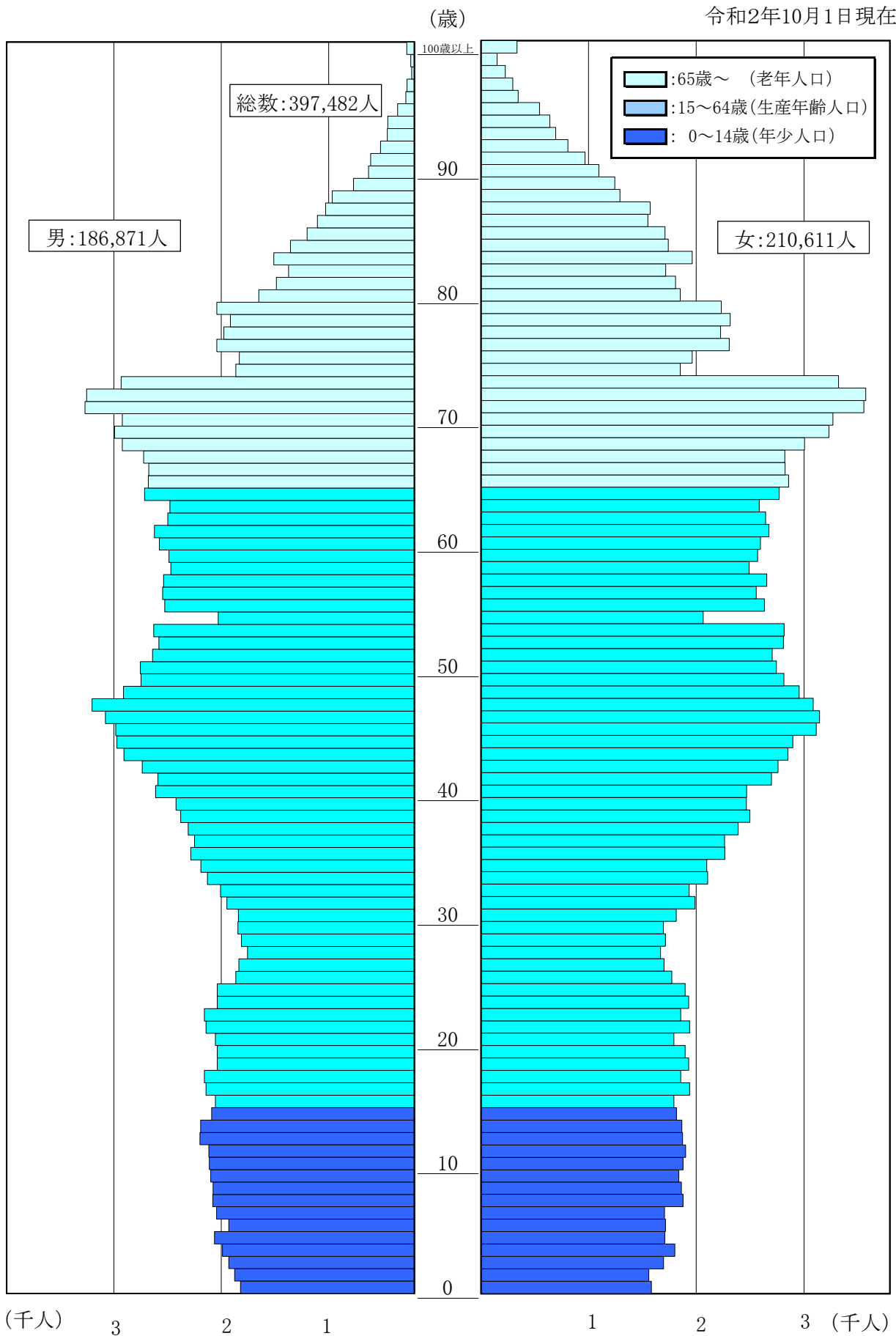
☎(0985)21-1713

目 次

年齢、男女別人口（人口ピラミッド）	1
I 宮崎市の人口（解説）	
1. 人口	2
2. 世帯数	3
3. 人口動態	4
4. 年齢別社会動態	5
5. 年齢別（3区分）人口	5
6. 地区別の状況	6
7. 管内別の人口動態	7
付録、人口、世帯数の推移（平成元年～）	8
II 統計表	
表一1 人口の推移	10
表一2 人口の動態	12
表一3 管内別増減人口（平成29年～令和2年）及び人口動態（令和2年）	14
表一4 管内別面積及び世帯数と人口	14
表一5 年齢別（5歳階級）人口動態（令和元年10月1日～令和2年9月30日）	15
表一6 年齢別人口	16
表一7 町・丁・大字別世帯数及び人口	19
付録1 県内市町村別世帯数及び人口	28
付録2 都道府県別人口（令和元年10月1日現在）	29
付録3 宮崎市地域図（中央部拡大参考図）	30
付録4 宮崎市地域図（全図）	31

年齢、男女別人口(人口ピラミッド)

令和2年10月1日現在



I 宮崎市の人口(解説)

1. 人 口

令和2年10月1日現在の人口は、397,482人で前年に比べ825人の減少で、増減率は0.2%の減であった。

人口を男女別にみると、男が186,871人で前年に比べ291人(0.16%)の減少、女が210,611人で前年に比べ534人(0.25%)の減少であった。

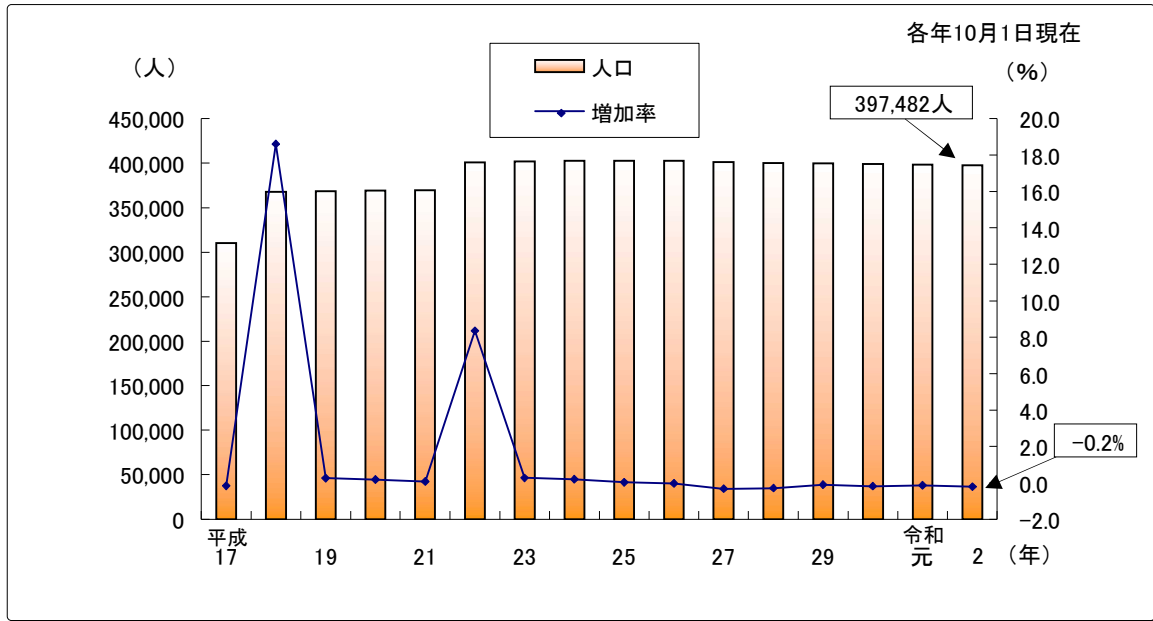
また、男が女に比べ23,740人少なく、人口性比(女100人に対する男の数)は88.7だった。(参考:表1、図1)

表1 人口および世帯数の推移

年 次	世帯数	人 口					性比 (女=100)	1世帯 当たり 人員
		総数	男	女	増減数	増減率 (%)		
昭和49年	70 359	226 347	107 097	119 250	7 170	3.3	89.8	3.22
50	75 496	234 347	111 447	122 900	8 000	3.5	90.7	3.10
51	77 136	240 000	114 491	125 509	5 653	2.4	91.2	3.11
52	78 995	246 390	117 790	128 600	6 390	2.7	91.6	3.12
53	81 227	252 578	120 822	131 756	6 188	2.5	91.7	3.11
54	84 003	259 159	124 064	135 095	6 581	2.6	91.8	3.09
55	91 283	264 855	126 924	137 931	5 696	2.2	92.0	2.90
56	93 419	268 783	128 725	140 058	3 928	1.5	91.9	2.88
57	95 376	272 316	130 294	142 022	3 533	1.3	91.7	2.86
58	96 901	274 918	131 526	143 392	2 602	1.0	91.7	2.84
59	98 468	277 840	132 640	145 200	2 922	1.1	91.3	2.82
60	97 434	279 114	132 618	146 496	1 274	0.5	90.5	2.86
61	98 910	281 526	133 376	148 150	2 412	0.9	90.0	2.85
62	100 173	283 541	134 288	149 253	2 015	0.7	90.0	2.83
63	101 399	285 427	134 884	150 543	1 886	0.7	89.6	2.81
平成元年	102 693	286 857	135 333	151 524	1 430	0.5	89.3	2.79
2	104 349	287 352	135 242	152 110	495	0.2	88.9	2.75
3	106 201	289 080	135 730	153 350	1 728	0.6	88.5	2.72
4	108 086	291 036	136 682	154 354	1 956	0.7	88.6	2.69
5	110 526	293 590	137 903	155 687	2 554	0.9	88.6	2.66
6	113 130	296 201	139 055	157 146	2 611	0.9	88.5	2.62
7	116 735	300 068	141 082	158 986	3 867	1.3	88.7	2.57
8	119 146	302 731	142 530	160 201	2 663	0.9	89.0	2.54
9	120 680	303 784	142 976	160 808	1 053	0.3	88.9	2.52
10	122 177	305 004	143 331	161 673	1 220	0.4	88.7	2.50
11	123 944	306 321	144 062	162 259	1 317	0.4	88.8	2.47
12	123 810	305 755	143 752	162 003	△ 566	△ 0.2	88.7	2.47
13	125 321	306 527	143 875	162 652	772	0.3	88.5	2.45
14	127 018	307 553	144 331	163 222	1 026	0.3	88.4	2.42
15	129 051	308 852	144 910	163 942	1 299	0.4	88.4	2.39
16	130 941	310 621	145 769	164 852	1 769	0.6	88.4	2.37
17	129 907	310 123	145 263	164 860	△ 498	△ 0.2	88.1	2.39
18	152 812	367 829	172 422	195 407	57 706	18.6	88.2	2.41
19	154 905	368 777	172 850	195 927	948	0.3	88.2	2.38
20	156 866	369 427	172 959	196 468	650	0.2	88.0	2.36
21	158 541	369 706	172 877	196 829	279	0.1	87.8	2.33
22	170 136	400 583	187 619	212 964	30 877	8.4	88.1	2.35
23	172 130	401 654	188 012	213 642	1 071	0.3	88.0	2.33
24	173 924	402 436	188 495	213 941	782	0.2	88.1	2.31
25	175 585	402 572	188 581	213 991	136	0.03	88.1	2.29
26	176 993	402 433	188 634	213 799	△ 139	△ 0.03	88.2	2.27
27	175 408	401 138	188 177	212 961	△ 1 295	△ 0.3	88.4	2.29
28	177 059	399 979	187 846	212 133	△ 1 159	△ 0.3	88.6	2.26
29	178 581	399 565	187 654	211 911	△ 414	△ 0.1	88.6	2.24
30	179 927	398 841	187 335	211 506	△ 724	△ 0.2	88.6	2.22
令和元年	181 569	398 307	187 162	211 145	△ 534	△	88.6	2.19
2	183 294	397 482	186 871	210 611	△ 825	△ 0.2	88.7	2.17

注)平成18年に旧佐土原町・旧田野町・旧高岡町と合併、平成22年に旧清武町と合併

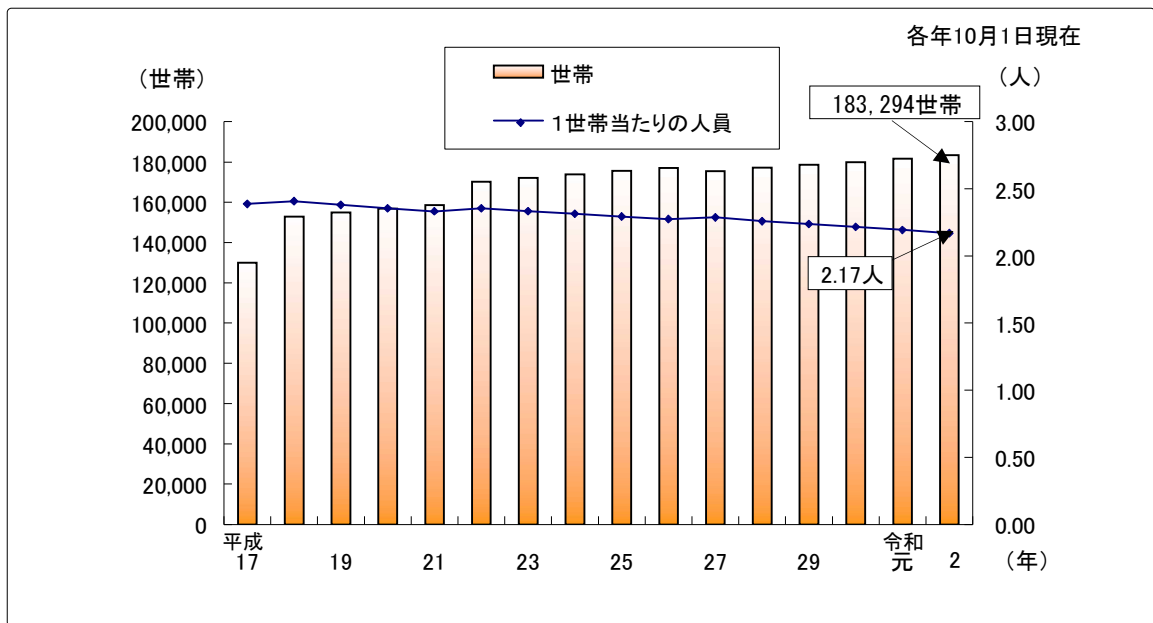
図1 人口と増加率の推移



2. 世帯数

世帯数は183,294世帯で前年に比べ1,725世帯、率にして0.9%増加している。
 また、1世帯当たりの人員は2.17人で昨年(2.19人)に比べ0.02人減少している。
 (参考:表1、図2)

図2 世帯数と1世帯当たりの人員の推移



3. 人口動態

令和2年1月から令和2年12月の宮崎市の人口の年間増減数は、△594人(男221人、女373人の減)であった。
 社会動態では、転入者数が13,575人、転出者数が13,206人で369人の増、自然動態では、出生数が3,196人、死亡者数が4,159人で963人の減、出生率は8.0‰であった。
 (参考:表2、図3)

表2 人口動態の推移

年次	社会動態			自然動態			
	転入	転出	社会増減数	出生	死亡	自然増減数	出生率
平成9年	17 908	18 281	△ 373	3 231	1 872	1 359	10.6
10	17 560	17 703	△ 143	3 295	1 881	1 414	10.8
11	17 508	17 485	23	3 219	2 018	1 201	10.5
12	16 705	17 488	△ 783	3 166	1 880	1 286	10.4
13	16 761	16 896	△ 135	3 142	2 044	1 098	10.3
14	16 772	16 977	△ 205	3 126	2 069	1 057	10.2
15	16 747	16 222	525	2 948	2 067	881	9.5
16	16 554	15 794	760	3 066	2 086	980	9.9
17	16 201	16 214	△ 13	2 908	2 296	612	9.4
18	17 319	16 723	596	3 475	2 737	738	9.4
19	16 244	16 088	156	3 656	2 890	766	9.9
20	15 973	16 084	△ 111	3 556	3 135	421	9.6
21	15 318	15 465	△ 147	3 562	3 094	468	9.6
22	15 098	14 554	544	3 785	3 214	571	9.4
23	15 295	14 282	1013	3 839	3 600	239	9.6
24	15 039	14 706	333	3 867	3 604	263	9.6
25	14 637	14 819	△ 182	3 783	3 707	76	9.4
26	14 212	14 510	△ 298	3 737	3 578	159	9.3
27	14 355	14 229	126	3 606	3 792	△ 186	9.0
28	13 715	14 534	△ 819	3 577	4 064	△ 487	8.9
29	14 096	14 094	2	3 501	3 861	△ 360	8.8
30	14 074	14 125	△ 51	3 369	4 097	△ 728	8.4
31	14 015	13 767	248	3 226	4 080	△ 854	8.1
令和2年	13 575	13 206	369	3 196	4 159	△ 963	8.0

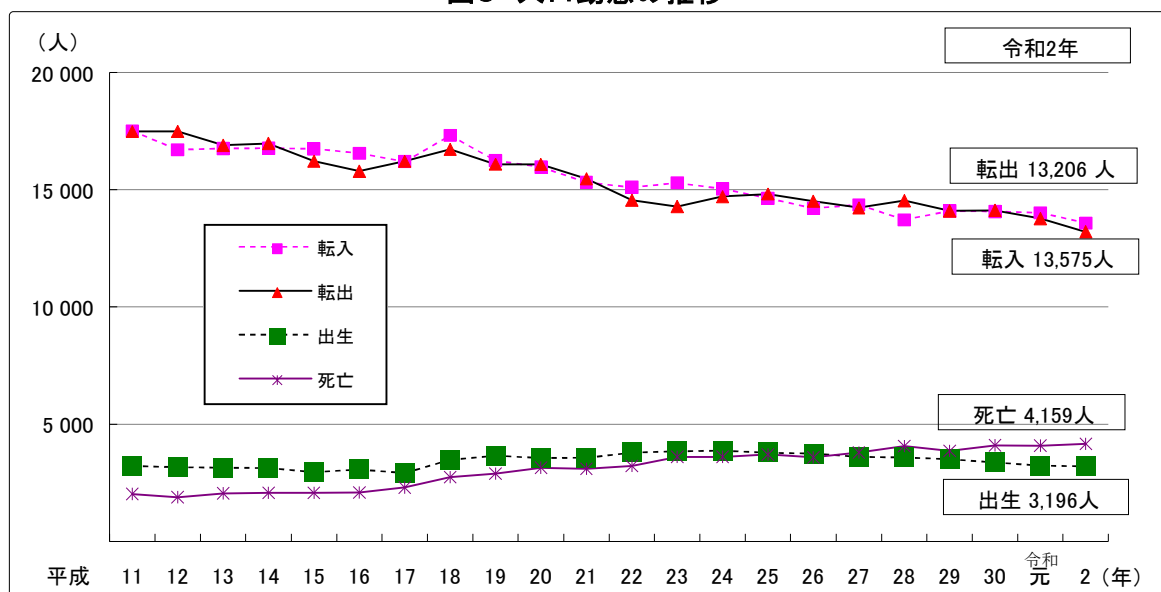
注1) 出生率=年間の出生数/10月1日現在人口×1,000

注2) 社会動態は市内間移動を除く

注3) 平成18年に旧佐土原町・旧田野町・旧高岡町と合併、平成22年に旧清武町と合併

注4) 平成31年次は平成31年1月1日から令和元年12月31日までとする

図3 人口動態の推移



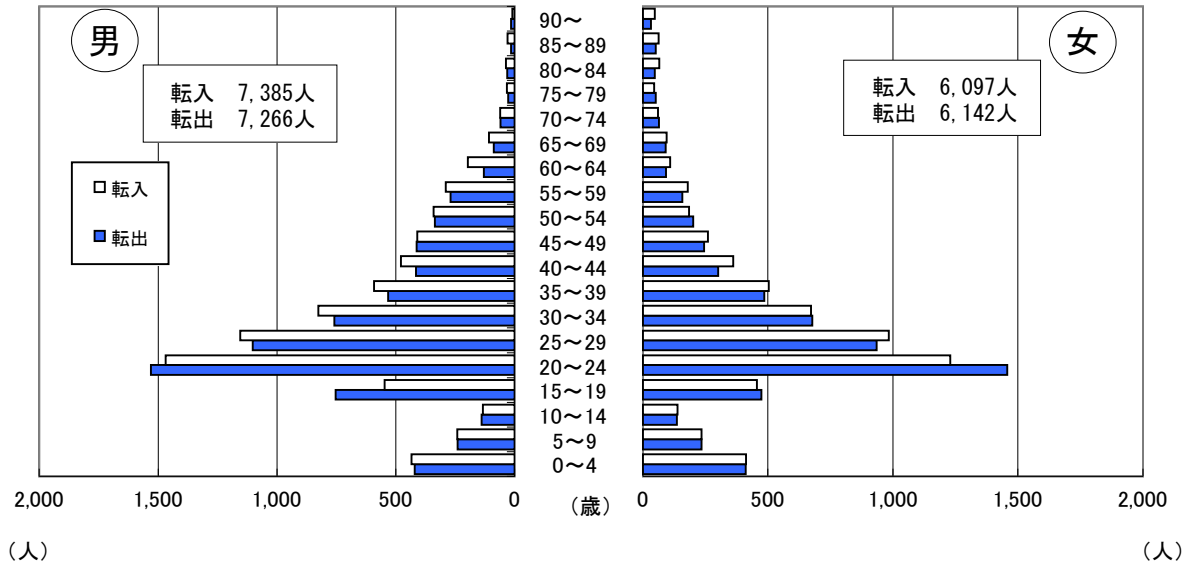
4. 年齢別社会動態

令和元年10月1日から令和2年9月30日までの社会動態では、転入者数は13,482人(男7,385人、女6,097人)で、転出者数は13,408人(男7,266人、女6,142人)となり、社会動態は74人増(男119人増、女45人減)となっている。

これを年齢別にみると、転出が転入を上回ったのは10歳～24歳、50～54歳、70～79歳だった。(参考:図4、統計表 表-5)

図4 年齢別(5歳階級)社会動態

令和元年10月1日～令和2年9月30日



5. 年齢別(3区分)人口

年齢3区分ごとにみると、令和2年の年少人口は54,282人、生産年齢人口は225,414人、老年人口は111,469人であった。また、総人口に占める老年人口の割合は28.4%になった。

(参考:表3)

表3 年齢別(3区分)人口の推移

各年10月1日現在 (人、%)

年次	総数	年少人口		生産年齢人口		老年人口	
		0～14歳	構成比	15～64歳	構成比	65歳以上	構成比
平成14年	307 553	48 488	15.8	206 064	67.0	52 626	17.1
15	308 852	47 941	15.5	206 354	66.8	54 182	17.6
16	310 621	47 720	15.4	206 855	66.6	55 671	17.9
17	310 123	47 106	15.2	205 355	66.2	57 434	18.5
18	367 829	55 217	15.0	239 653	65.2	72 729	19.8
19	368 777	55 163	15.0	238 343	64.6	75 041	20.4
20	369 427	55 168	14.9	236 894	64.1	77 135	20.9
21	369 706	54 740	14.8	235 629	63.7	79 107	21.4
22	400 583	58 326	14.6	254 185	63.5	85 048	21.4
23	401 654	58 309	14.5	254 247	63.3	86 074	21.6
24	402 436	58 030	14.4	251 580	62.5	89 802	22.5
25	402 572	57 876	14.5	247 806	62.0	93 866	23.5
26	402 433	57 416	14.4	244 082	61.1	97 911	24.5
27	401 138	56 273	14.3	238 073	60.3	100 475	25.4
28	399 979	55 787	14.2	234 545	59.6	103 330	26.2
29	399 565	55 451	14.1	231 857	59.0	105 940	26.9
30	398 841	55 199	14.1	229 407	58.4	107 918	27.5
令和元年	398 307	54 680	13.9	227 557	58.1	109 753	28.0
2	397 482	54 282	13.9	225 414	57.6	111 469	28.5

注1) 総数には年齢不詳を含む

注2) 年齢別(年少、生産年齢、老年の3区分)の人口及び構成比算出にあたっては年齢不詳を含まない

注3) 平成18年に旧佐土原町・旧田野町・旧高岡町と合併、平成22年に旧清武町と合併

6. 地区別の状況

地域自治区別にみると、対前年比で人口増加率が高かったのは、中央東地区で1.67%増(430人)、次いで田野地区で1.17%増(125人)となっている。

逆に人口減少率が高かったのは、生目台地区で4.15%減(291人)、大塚台地区で2.87%減(179人)、青島地区で1.66%減(58人)であった。

東大宮地区、檜地区、小松台地区、住吉地区、生目地区は昨年からの人口減から増加に転じ、一方で中央西地区、小戸地区、大宮地区、北地区、佐土原地区、清武地区は昨年の人口増加から減少に転じている。

(参考:表4、図5)

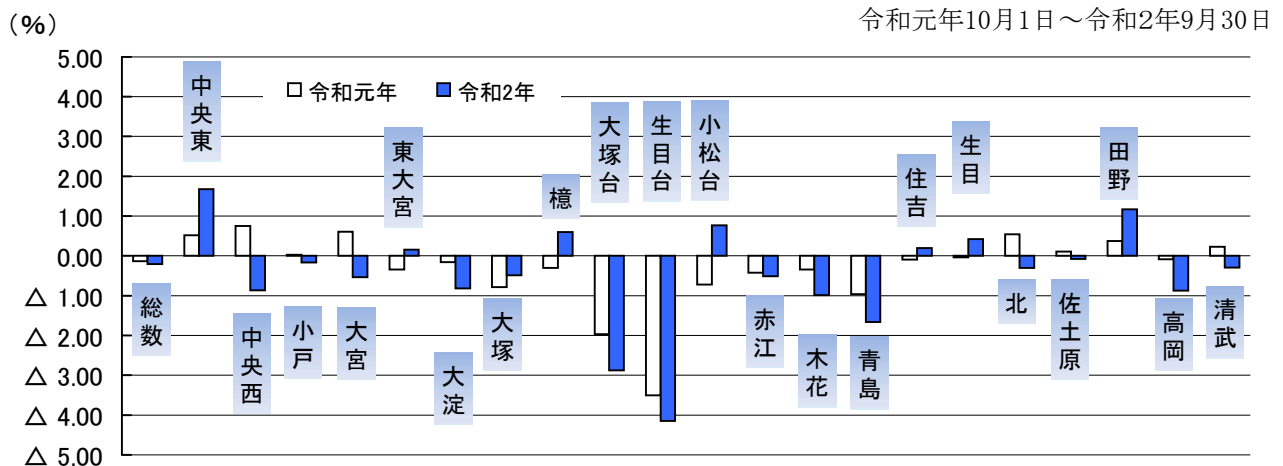
表4 地域自治区別人口及び世帯数

地域自治区	令和2年					令和元年	令和元年→令和2年	
	世帯数	人口			人口 構成比(%)	人口 総数	人口 増減数	人口 増減率(%)
		総数	男	女				
総数	183 294	397 482	186 871	210 611	100.0	398 307	△ 825	△ 0.21
本 庁	97 525	200 240	92 996	107 244	50.4	200 585	△ 345	△ 0.17
中 央 東	15 149	26 109	12 028	14 081	6.6	25 679	430	1.67
中 央 西	10 417	19 919	9 155	10 764	5.0	20 093	△ 174	△ 0.87
小 戸	6 754	10 917	5 261	5 656	2.7	10 935	△ 18	△ 0.16
大 宮	11 431	24 863	11 418	13 445	6.3	24 998	△ 135	△ 0.54
東 大 宮	6 417	15 212	7 148	8 064	3.8	15 188	24	0.16
大 淀	11 117	23 350	10 885	12 465	5.9	23 543	△ 193	△ 0.82
大 塚	8 955	20 086	9 425	10 661	5.1	20 184	△ 98	△ 0.49
檜	19 342	41 748	19 477	22 271	10.5	41 499	249	0.60
大 塚 台	2 921	6 049	2 656	3 393	1.5	6 228	△ 179	△ 2.87
生 目 台	2 869	6 723	3 069	3 654	1.7	7 014	△ 291	△ 4.15
小 松 台	2 153	5 264	2 474	2 790	1.3	5 224	40	0.77
赤 江	24 608	55 077	25 847	29 230	13.9	55 361	△ 284	△ 0.51
木 花	7 041	13 352	6 807	6 545	3.4	13 485	△ 133	△ 0.99
青 島	1 657	3 433	1 647	1 786	0.9	3 491	△ 58	△ 1.66
住 吉	8 825	21 731	10 225	11 506	5.5	21 688	43	0.20
生 目	5 265	13 236	6 204	7 032	3.3	13 181	55	0.42
北	2 601	6 868	3 456	3 412	1.7	6 889	△ 21	△ 0.30
佐 土 原	13 449	33 066	15 566	17 500	8.3	33 092	△ 26	△ 0.08
田 野	4 541	10 848	5 056	5 792	2.7	10 723	125	1.17
高 岡	4 486	10 769	5 056	5 713	2.7	10 864	△ 95	△ 0.87
清 武	13 296	28 862	14 011	14 851	7.3	28 948	△ 86	△ 0.30

注1)小松台地域自治区に小松台北町を含む

注2)本郷地域自治区のみ的人口・世帯数は集計不可のため、便宜上赤江地域自治区に含めるものとする

図5 地域自治区別人口の増減率



7. 管内別の人口動態

管内別の人口動態をみると、社会動態は赤江地区、住吉地区、清武地区以外は増加し、自然動態はすべての地区で減少している。

赤江地区、住吉地区、清武地区は社会動態と自然動態がともに減少している。
(参考:表5、図6)

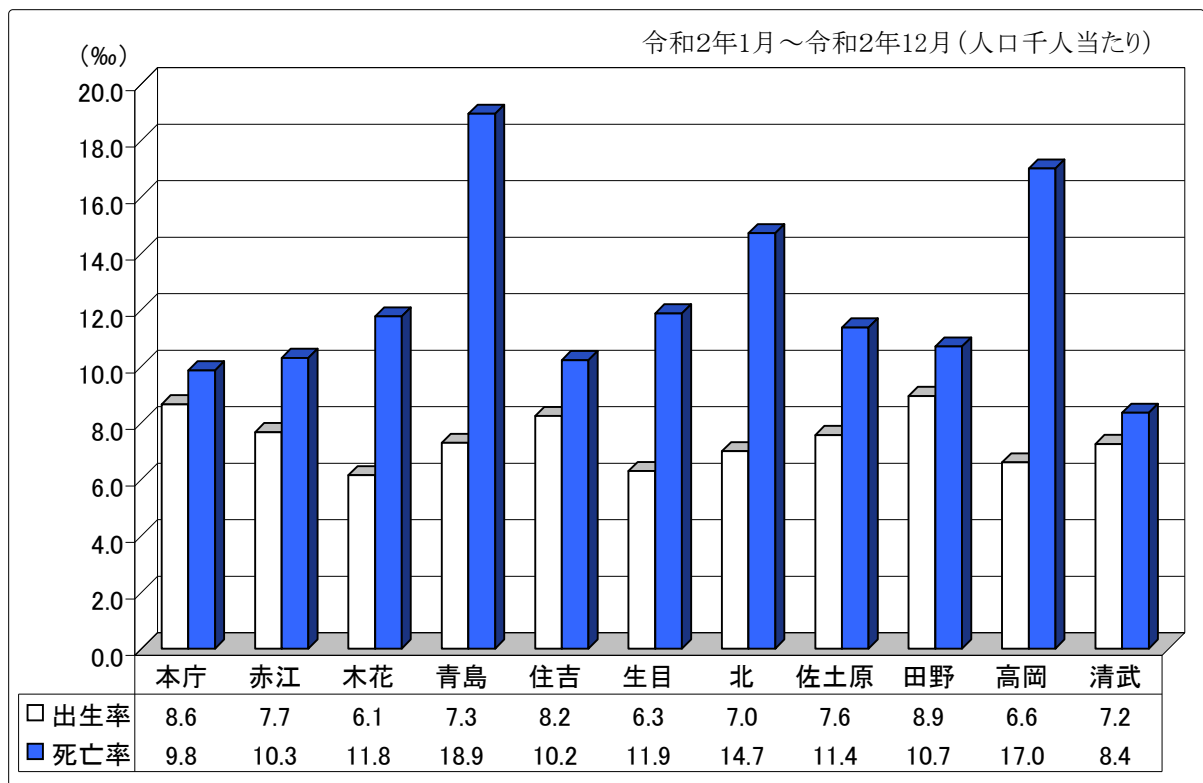
表5 管内別の人口動態

管内別	人口 R2.10.1	社会動態			自然動態						人口 動態計
		転入	転出	社会 増減数	出生	死亡	自然 増減数	出生率	死亡率	自然	
								(%)	(%)	増減率	
総数	397 482	13 575	13 206	369	3 196	4 159	△ 963	8.0	10.5	△ 0.24	△ 594
本庁	199 323	7 953	7 673	280	1 724	1 963	△ 239	8.6	9.8	△ 0.12	41
赤江	55 077	1 600	1 667	△ 67	422	567	△ 145	7.7	10.3	△ 0.26	△ 212
木花	13 352	539	498	41	82	157	△ 75	6.1	11.8	△ 0.56	△ 34
青島	3 433	122	118	4	25	65	△ 40	7.3	18.9	△ 1.17	△ 36
住吉	21 731	560	574	△ 14	179	222	△ 43	8.2	10.2	△ 0.20	△ 57
生目	14 153	294	262	32	89	168	△ 79	6.3	11.9	△ 0.56	△ 47
北	6 868	156	137	19	48	101	△ 53	7.0	14.7	△ 0.77	△ 34
佐土原	33 066	902	850	52	250	376	△ 126	7.6	11.4	△ 0.38	△ 74
田野	10 848	239	199	40	97	116	△ 19	8.9	10.7	△ 0.18	21
高岡	10 769	238	229	9	71	183	△ 112	6.6	17.0	△ 1.04	△ 103
清武	28 862	972	999	△ 27	209	241	△ 32	7.2	8.4	△ 0.11	△ 59

注1)出生率・死亡率=年間の各届出件数/10月1日現在人口×1,000

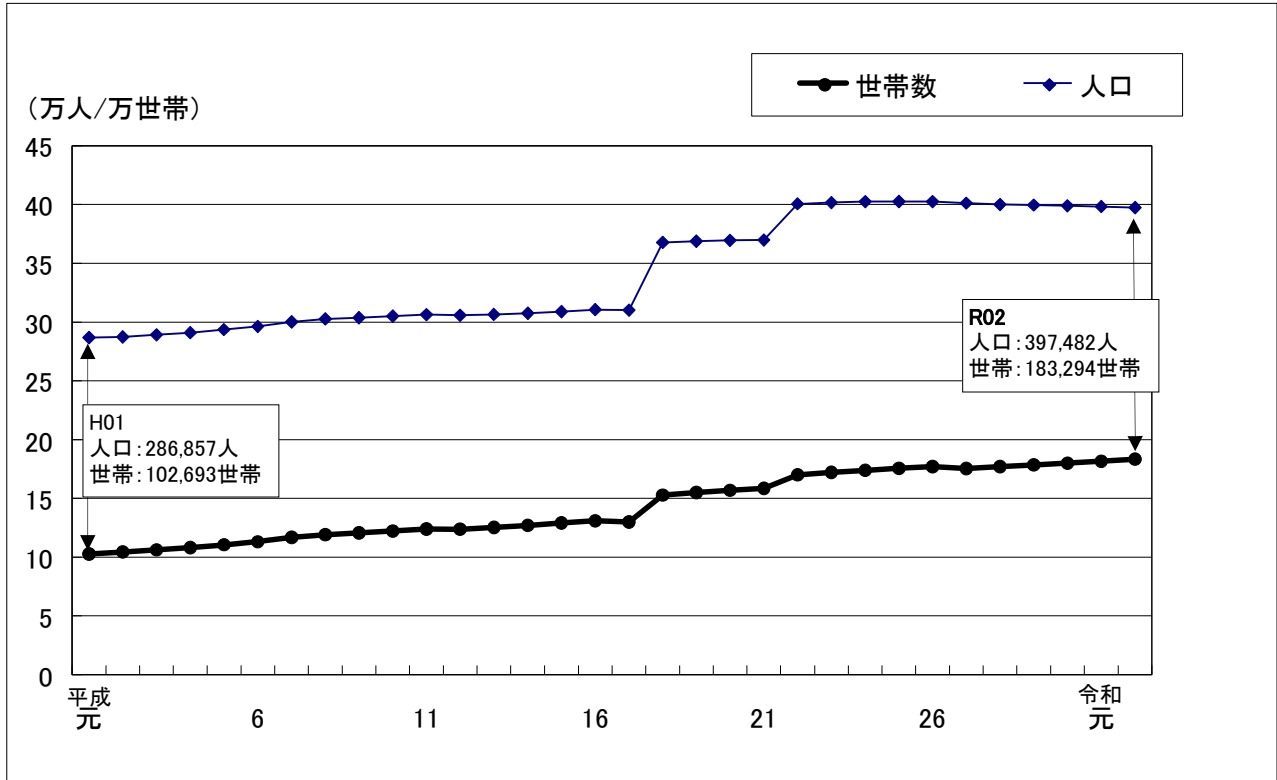
注2)社会動態は市内間移動を除く

図6 管内別の出生率・死亡率



付録. 人口、世帯数の推移（平成元年～）

各年10月1日現在



※平成18年 宮崎市、佐土原町、田野町、高岡町 合併

※平成22年 宮崎市、清武町 合併

II 統計表

表-1 人口の推移

各年10月1日現在

年次	世帯数	人口			性比 (女=100)	一世帯 当たり 人員	人口密度 (人/km ²)	備考	面積 (km ²)
		総数	男	女					
大正13年	7 800	42 920	20 768	22 152	93.8	5.50	951	市制施行	45.14984375
14	8 780	42 945	20 913	22 032	94.9	4.89	951	第2回国勢調査	〃
15	8 602	44 726	21 418	23 308	91.9	5.20	991		〃
昭和2年	9 025	46 028	22 246	23 782	93.5	5.10	1 019		〃
3	9 465	47 514	23 022	24 492	94.0	5.02	1 052		〃
4	9 967	49 835	24 154	25 681	94.1	5.00	1 104		〃
5	10 652	54 600	27 055	27 545	98.2	5.13	1 209	第3回国勢調査	〃
6	11 105	57 191	28 386	28 805	98.5	5.15	1 267		〃
7	12 355	63 132	31 477	31 655	99.4	5.11	1 032	檜村合併	61.18984375
8	12 548	64 245	32 012	32 233	99.3	5.12	1 050		〃
9	12 628	64 635	32 375	32 260	100.4	5.12	1 056		〃
10	12 925	64 726	32 032	32 694	98.0	5.01	1 058	第4回国勢調査	〃
11	12 986	65 671	32 864	32 807	100.2	5.06	1 073		〃
12	13 001	65 260	32 213	33 047	97.5	5.02	1 067		〃
13	13 236	66 208	31 580	34 628	91.2	5.00	1 082		〃
14	13 397	66 998	32 756	34 242	95.7	5.00	1 095		〃
15	13 258	66 497	31 746	34 751	91.4	5.02	1 087	第5回国勢調査	〃
16	13 607	63 846	29 422	34 424	85.5	4.69	1 043		〃
17	13 685	64 301	29 463	34 838	84.6	4.70	1 051		〃
18	16 053	80 576	37 324	43 252	86.3	5.02	920	赤江町合併	87.5696875
19	16 801	79 323	36 472	42 851	85.1	4.72	906		〃
20	13 716	64 846	30 995	33 851	91.6	4.73	741		〃
21	15 982	77 058	37 000	40 058	92.4	4.82	880		〃
22	20 666	92 144	45 877	46 267	99.2	4.46	1 052	第6回国勢調査	〃
23	21 176	98 642	50 545	48 097	105.1	4.66	1 126		〃
24	21 793	99 460	49 012	50 448	97.2	4.56	1 136		〃
25	22 658	103 443	51 161	52 282	97.9	4.57	1 181	第7回国勢調査	〃
26	27 416	127 976	62 910	65 066	96.7	4.67	571	木花村・青島村・瓜生野村・倉岡村合併	223.99
27	30 068	130 104	64 017	66 087	96.9	4.33	581		〃
28	30 526	132 695	65 180	67 515	96.5	4.35	592		〃
29	31 099	135 164	66 224	68 940	96.1	4.35	603		〃
30	30 593	140 782	69 070	71 712	96.3	4.60	628	第8回国勢調査	224.039375
31	32 730	141 696	69 339	72 357	95.8	4.33	632		〃
32	35 081	149 423	72 798	76 625	95.0	4.26	594	住吉村合併	251.57875
33	35 982	151 622	74 260	77 362	96.0	4.21	603		〃
34	37 316	153 515	75 035	78 480	95.6	4.11	610		〃
35	39 072	158 328	76 404	81 924	93.3	4.05	629	第9回国勢調査	251.75
36	40 655	159 758	76 739	83 019	92.4	3.93	635		〃
37	42 349	161 410	77 371	84 039	92.1	3.81	641		〃
38	45 722	171 916	82 204	89 712	91.6	3.76	601	生目村合併	285.91
39	47 566	175 065	83 448	91 617	91.1	3.68	612		〃
40	49 446	182 870	87 506	95 364	91.8	3.70	640	第10回国勢調査	285.93875
41	51 443	187 087	89 346	97 741	91.4	3.64	654		〃
42	53 438	190 767	90 990	99 777	91.2	3.57	667		〃
43	56 478	195 223	92 676	102 547	90.4	3.46	683		〃
44	60 840	200 436	94 843	105 593	89.8	3.29	701		〃
45	60 765	202 862	96 022	106 840	89.9	3.34	709	第11回国勢調査	〃
46	61 870	207 109	97 837	109 272	89.5	3.35	724		〃
47	64 249	212 521	100 345	112 176	89.5	3.31	743		〃

注1) 性比=人口・男÷人口・女×100

人口の推移（つづき）

各年10月1日現在

年次	世帯数	人口			性比 (女=100)	一世帯 当たり 人員	人口密度 (人/km ²)	備考	面積 (km ²)
		総数	男	女					
昭和48年	67 312	219 177	103618	115 559	89.7	3.26	766		285.96
49	70 359	226 347	107097	119 250	89.8	3.22	792		〃
50	75 496	234 347	111 447	122 900	90.7	3.10	820	第12回国勢調査	〃
51	77 136	240 000	114 491	125 509	91.2	3.11	839		285.92
52	78 995	246 390	117 790	128 600	91.6	3.12	862		285.889375
53	81 227	252 578	120 822	131 756	91.7	3.11	883		〃
54	84 003	259 159	124 064	135 095	91.8	3.09	907		〃
55	91 283	264 855	126 924	137 931	92.0	2.90	926	第13回国勢調査	285.9
56	93 419	268 783	128 725	140 058	91.9	2.88	940		〃
57	95 376	272 316	130 294	142 022	91.7	2.86	952		〃
58	96 901	274 918	131 526	143 392	91.7	2.84	962		〃
59	98 468	277 840	132 640	145 200	91.3	2.82	972		〃
60	97 434	279 114	132 618	146 496	90.5	2.86	976	第14回国勢調査	〃
61	98 910	281 526	133 376	148 150	90.0	2.85	985		〃
62	100 173	283 541	134 288	149 253	90.0	2.83	992		285.91
63	101 399	285 427	134 884	150 543	89.6	2.81	997		286.269375
平成元年	102 693	286 857	135 333	151 524	89.3	2.79	1,002		286.31
2	104 349	287 352	135 242	152 110	88.9	2.75	1,004	第15回国勢調査	〃
3	106 201	289 080	135 730	153 350	88.5	2.72	1,009		286.41
4	108 086	291 036	136 682	154 354	88.6	2.69	1,016		286.59
5	110 526	293 590	137 903	155 687	88.6	2.66	1,024		〃
6	113 130	296 201	139 055	157 146	88.5	2.62	1,034		〃
7	116 735	300 068	141 082	158 986	88.7	2.57	1,047	第16回国勢調査	〃
8	119 146	302 731	142 530	160 201	89.0	2.54	1,056		〃
9	120 680	303 784	142 976	160 808	88.9	2.52	1,060		286.61
10	122 177	305 004	143 331	161 673	88.7	2.50	1,064		286.67
11	123 944	306 321	144 062	162 259	88.8	2.47	1,067		286.96
12	123 810	305 755	143 752	162 003	88.7	2.47	1,065	第17回国勢調査	〃
13	125 321	306 527	143 875	162 652	88.5	2.45	1,068		286.99
14	127 018	307 553	144 331	163 222	88.4	2.42	1,072		〃
15	129 051	308 852	144 910	163 942	88.4	2.39	1,076		287.069375
16	130 941	310 621	145 769	164 852	88.4	2.37	1,082		287.079375
17	129 907	310 123	145 263	164 860	88.1	2.39	1,080	第18回国勢調査	〃
18	152 812	367 829	172 422	195 407	88.2	2.41	616	佐土原町・田野町・高岡町合併	596.8
19	154 905	368 777	172 850	195 927	88.2	2.38	618		〃
20	156 866	369 427	172 959	196 468	88.0	2.36	619		〃
21	158 541	369 706	172 877	196 829	87.8	2.33	619		〃
22	170 136	400 583	187 619	212 964	88.1	2.35	621	第19回国勢調査、清武町合併	644.61
23	172 130	401 654	188 012	213 642	88.0	2.33	623		〃
24	173 924	402 436	188 495	213 941	88.1	2.31	624		〃
25	175 585	402 572	188 581	213 991	88.1	2.29	625		〃
26	176 993	402 433	188 634	213 799	88.2	2.27	625		643.67
27	175 408	401 138	188 177	212 961	88.4	2.29	623	第20回国勢調査	〃
28	177 059	399 979	187 846	212 133	88.6	2.26	621		〃
29	178 581	399 565	187 654	211 911	88.6	2.24	621		〃
30	179 927	398 841	187 335	211 506	88.6	2.22	620		〃
令和元年	181 569	398 307	187 162	211 145	88.6	2.19	619		〃
2	183 294	397 482	186 871	210 611	88.7	2.17	618	第21回国勢調査	〃

注2) 第21回国勢調査の速報値公表は令和3年6月予定のため、本統計書の数値には反映していません

表-2 人口の動態

年次 月次	世帯数	年間(月間) 増減	人口	年間(月間) 増減 (a+b)	自然動態		
					出生	死亡	増減 (a)
平成28年	175 799	1 325	401 373	△1 306	3 577	4 064	△ 487
平成29年	177 124	1 660	400 067	△ 358	3 501	3 861	△ 360
平成30年	178 784	1 331	399 709	△ 779	3 369	4 097	△ 728
平成31年	180 115	1 629	398 930	△ 606	3 226	4 080	△ 854
令和2年	181 744	1 770	398 324	△ 594	3 196	4 159	△ 963
1月	181 744	△ 19	398 324	△ 113	282	444	△ 162
2月	181 725	△ 143	398 211	△ 229	234	350	△ 116
3月	181 582	299	397 982	△ 997	297	361	△ 64
4月	181 881	960	396 985	585	303	342	△ 39
5月	182 841	59	397 570	△ 25	240	306	△ 66
6月	182 900	205	397 545	54	263	288	△ 25
7月	183 105	108	397 599	61	270	296	△ 26
8月	183 213	80	397 660	△ 72	250	344	△ 94
9月	183 293	1	397 588	△ 106	278	337	△ 59
10月	183 294	81	397 482	40	262	369	△ 107
11月	183 375	121	397 522	151	256	356	△ 100
12月	183 496	18	397 673	57	261	366	△ 105
男計				△ 223	1 621	2 075	△ 454
令和2年							
1月			187 212	△ 12	133	208	△ 75
2月			187 200	△ 140	101	175	△ 74
3月			187 060	△ 495	162	187	△ 25
4月			186 565	309	152	171	△ 19
5月			186 874	△ 8	122	164	△ 42
6月			186 866	30	139	148	△ 9
7月			186 896	50	145	146	△ 1
8月			186 946	△ 13	124	163	△ 39
9月			186 933	△ 62	143	162	△ 19
10月			186 871	40	136	189	△ 53
11月			186 911	72	129	180	△ 51
12月			186 983	6	135	182	△ 47
女計				△ 371	1 575	2 084	△ 509
令和2年							
1月			211 112	△ 101	149	236	△ 87
2月			211 011	△ 89	133	175	△ 42
3月			210 922	△ 502	135	174	△ 39
4月			210 420	276	151	171	△ 20
5月			210 696	△ 17	118	142	△ 24
6月			210 679	24	124	140	△ 16
7月			210 703	11	125	150	△ 25
8月			210 714	△ 59	126	181	△ 55
9月			210 655	△ 44	135	175	△ 40
10月			210 611	—	126	180	△ 54
11月			210 611	79	127	176	△ 49
12月			210 690	51	126	184	△ 58

注1) 各年の世帯数及び人口は1月1日現在

注2) 各月の世帯数及び人口は1日現在

注3) 平成31年次は平成31年1月1日から令和元年12月31日までとする

人口の動態 (つづき)

人口 (つづき)								
社 会 動 態								
転 入				転 出				増減 (b)
県内	県外	職権	計	県内	県外	職権	計	
5 134	7 978	603	13 715	4 304	9 969	261	14 534	△ 819
5 111	8 347	638	14 096	4 059	9 806	229	14 094	2
5 326	8 057	691	14 074	4 030	9 904	191	14 125	△ 51
5 279	7 936	800	14 015	3 938	9 663	166	13 767	248
4 994	8 087	494	13 575	3 911	9 140	155	13 206	369
218	460	54	732	186	485	12	683	49
243	436	43	722	259	570	6	835	△ 113
1 176	1 599	55	2 830	910	2 835	18	3 763	△ 933
1 215	1 733	76	3 024	840	1 545	15	2 400	624
242	432	28	702	233	405	23	661	41
270	446	25	741	177	475	10	662	79
302	544	18	864	235	529	13	777	87
267	563	41	871	258	570	21	849	22
241	450	13	704	226	506	19	751	△ 47
278	499	30	807	199	450	11	660	147
264	465	60	789	189	345	4	538	251
278	460	51	789	199	425	3	627	162
2 469	4 658	314	7 441	2 098	5 024	88	7 210	231
110	266	42	418	92	252	11	355	63
110	249	37	396	154	304	4	462	△ 66
567	880	35	1 482	491	1 455	6	1 952	△ 470
638	1 049	48	1 735	481	914	12	1 407	328
115	261	21	397	135	217	11	363	34
140	249	16	405	90	270	6	366	39
155	302	14	471	109	306	5	420	51
123	327	23	473	124	311	12	447	26
117	268	7	392	126	295	14	435	△ 43
140	291	18	449	102	251	3	356	93
129	271	28	428	101	202	2	305	123
125	245	25	395	93	247	2	342	53
2 525	3 429	180	6 134	1 813	4 116	67	5 996	138
108	194	12	314	94	233	1	328	△ 14
133	187	6	326	105	266	2	373	△ 47
609	719	20	1 348	419	1 380	12	1 811	△ 463
577	684	28	1 289	359	631	3	993	296
127	171	7	305	98	188	12	298	7
130	197	9	336	87	205	4	296	40
147	242	4	393	126	223	8	357	36
144	236	18	398	134	259	9	402	△ 4
124	182	6	312	100	211	5	316	△ 4
138	208	12	358	97	199	8	304	54
135	194	32	361	88	143	2	233	128
153	215	26	394	106	178	1	285	109

表－3 管内別増減人口(平成29年～令和2年)及び人口動態(令和2年)

管内別	増減人口(平成29年～令和2年)				人口動態(令和2年)					
	平成	平成	平成	令和	自然動態			社会動態		
	29年	30年	31年	2年	増減	出生	死亡	増減	転入	転出
総 数	△ 358	△ 779	△ 606	△ 594	△ 963	3 196	4 159	369	13 575	13 206
本 庁	△ 109	△ 350	68	41	△ 239	1 724	1 963	280	7 953	7 673
赤 江	△ 53	△ 128	△ 369	△ 212	△ 145	422	567	△ 67	1 600	1 667
木 花	△ 76	△ 64	△ 66	△ 34	△ 75	82	157	41	539	498
青 島	44	△ 36	2	△ 36	△ 40	25	65	4	122	118
住 吉	136	78	△ 41	△ 57	△ 43	179	222	△ 14	560	574
生 目	△ 60	△ 114	△ 65	△ 47	△ 79	89	168	32	294	262
北	△ 41	△ 77	△ 23	△ 34	△ 53	48	101	19	156	137
佐 土 原	△ 48	4	△ 24	△ 74	△ 126	250	376	52	902	850
田 野	△ 53	△ 36	4	21	△ 19	97	116	40	239	199
高 岡	△ 83	△ 43	△ 96	△ 103	△ 112	71	183	9	238	229
清 武	△ 15	△ 13	4	△ 59	△ 32	209	241	△ 27	972	999

注1) 社会動態は市内間移動を除く

注2) 平成31年次は平成31年1月1日から令和元年12月31日までとする

表－4 管内別面積及び世帯数と人口

令和2年10月1日現在

管内別	面積 (km ²)	世帯数	人 口			性 比 (女=100)	1世帯 当たり 人員	人口密度 (人/km ²)	人口 構成比 (%)
			総数	男	女				
総 数	643.67	183 294	397 482	186 871	210 611	88.7	2.17	617.5	100.0
旧 市	…	147 522	313 937	147 182	166 755	88.3	2.13	…	79.0
本 庁	…	97 131	199 323	92 565	106 758	86.7	2.05	…	50.1
赤 江	…	24 608	55 077	25 847	29 230	88.4	2.24	…	13.9
木 花	…	7 041	13 352	6 807	6 545	104.0	1.90	…	3.4
青 島	…	1 657	3 433	1 647	1 786	92.2	2.07	…	0.9
住 吉	…	8 825	21 731	10 225	11 506	88.9	2.46	…	5.5
生 目	…	5 659	14 153	6 635	7 518	88.3	2.50	…	3.6
北	…	2 601	6 868	3 456	3 412	101.3	2.64	…	1.7
佐 土 原	…	13 449	33 066	15 566	17 500	88.9	2.46	…	8.3
田 野	…	4 541	10 848	5 056	5 792	87.3	2.39	…	2.7
高 岡	…	4 486	10 769	5 056	5 713	88.5	2.40	…	2.7
清 武	…	13 296	28 862	14 011	14 851	94.3	2.17	…	7.3
宮 崎 県	7 735.32	472 880	1 063 324	500 556	562 768	88.9	2.25	137.5	—
市/県(%)	8.3	38.8	37.4	37.3	37.4	—	—	—	—

注1)平成26年10月の国土地理院による改測のため、最新の管内別面積は不明

注2)生目管内に小松台北町を含む

表－5 年齢別(5歳階級)人口動態(令和元年10月1日～令和2年9月30日)

年齢	増減			転入				転出				死亡	
	(出生を除く)			県内		県外		県内		県外			
	総数	男	女	男	女	男	女	男	女	男	女	男	女
総数	△4 049	△1 910	△2 139	2 794	2 698	4 591	3 399	2 181	1 895	5 085	4 247	2 029	2 094
0～4	7	9	△ 2	150	171	284	241	181	141	239	270	5	3
5～9	—	2	△ 2	80	102	161	132	76	71	163	164	—	1
10～14	△ 3	△ 6	3	65	75	68	64	33	49	105	87	1	—
15～19	△ 231	△ 210	△ 21	242	236	304	219	146	66	607	407	3	3
20～24	△ 294	△ 65	△ 229	485	541	984	689	334	324	1 196	1 133	4	2
25～29	97	52	45	445	420	709	564	329	328	772	608	1	3
30～34	50	57	△ 7	325	280	501	392	252	266	506	411	11	2
35～39	61	50	11	231	225	360	278	180	170	353	315	8	7
40～44	97	43	54	164	139	315	222	144	80	271	220	21	7
45～49	△ 23	△ 26	3	133	106	277	154	119	74	293	170	24	13
50～54	△ 73	△ 31	△ 42	130	88	211	96	124	84	211	116	37	26
55～59	△ 39	△ 27	△ 12	131	68	159	111	101	61	168	97	48	33
60～64	△ 36	△ 13	△ 23	88	46	109	63	60	46	69	46	81	40
65～69	△ 217	△ 142	△ 75	43	40	65	55	41	42	47	49	162	79
70～74	△ 367	△ 239	△ 128	24	26	36	34	27	23	32	41	240	124
75～79	△ 465	△ 286	△ 179	14	22	18	22	8	21	18	31	292	171
80～84	△ 554	△ 306	△ 248	17	37	19	29	11	21	20	26	311	267
85～89	△ 799	△ 368	△ 431	20	43	9	19	6	16	9	36	382	441
90～94	△ 774	△ 308	△ 466	6	29	1	11	9	9	5	16	301	481
95～99	△ 378	△ 81	△ 297	1	4	1	3	—	3	1	4	82	297
100歳以上	△ 108	△ 15	△ 93	—	—	—	1	—	—	—	—	15	94
不詳 (再掲)	—	—	—	—	—	—	—	—	—	—	—	—	—
15歳未満	4	5	△ 1	295	348	513	437	290	261	507	521	6	4
15～64歳	△ 391	△ 170	△ 221	2 374	2 149	3 929	2 788	1 789	1 499	4 446	3 523	238	136
65歳以上	△ 3 662	△ 1 745	△ 1 917	125	201	149	174	102	135	132	203	1 785	1 954

出生

計	男	女
3 224	1 619	1 605

注1) 年齢は異動日時点を基準とする

注2) 職権の転入・転出数は県内に含む

表-6 年齢別人口

各年10月1日現在

年 齢	平成30年			令和元年			令和2年		
	総 数	男	女	総 数	男	女	総 数	男	女
総 数	398 841	187 335	211 506	398 307	187 162	211 145	397 482	186 871	210 611
0～4	17 448	8 865	8 583	17 230	8 767	8 463	17 021	8 676	8 345
0	3 380	1 691	1 689	3 262	1 690	1 572	3 201	1 619	1 582
1	3 544	1 781	1 763	3 400	1 707	1 693	3 236	1 676	1 560
2	3 570	1 858	1 712	3 568	1 791	1 777	3 423	1 728	1 695
3	3 415	1 697	1 718	3 560	1 860	1 700	3 590	1 789	1 801
4	3 539	1 838	1 701	3 440	1 719	1 721	3 571	1 864	1 707
5～9	18 800	9 500	9 300	18 552	9 409	9 143	18 221	9 225	8 996
5	3 754	1 886	1 868	3 566	1 856	1 710	3 442	1 728	1 714
6	3 719	1 878	1 841	3 749	1 872	1 877	3 549	1 844	1 705
7	3 731	1 904	1 827	3 737	1 880	1 857	3 757	1 879	1 878
8	3 760	1 901	1 859	3 729	1 896	1 833	3 739	1 877	1 862
9	3 836	1 931	1 905	3 771	1 905	1 866	3 734	1 897	1 837
10～14	18 951	9 673	9 278	18 898	9 649	9 249	19 040	9 706	9 334
10	3 901	2 007	1 894	3 821	1 924	1 897	3 787	1 910	1 877
11	3 849	1 994	1 855	3 898	2 009	1 889	3 818	1 916	1 902
12	3 708	1 886	1 822	3 846	1 989	1 857	3 872	1 998	1 874
13	3 618	1 844	1 774	3 707	1 885	1 822	3 859	1 993	1 866
14	3 875	1 942	1 933	3 626	1 842	1 784	3 704	1 889	1 815
15～19	19 745	9 910	9 835	19 385	9 658	9 727	18 840	9 428	9 412
15	3 792	1 951	1 841	3 882	1 945	1 937	3 647	1 855	1 792
16	4 015	2 037	1 978	3 811	1 961	1 850	3 878	1 941	1 937
17	4 068	2 076	1 992	4 014	2 035	1 979	3 815	1 958	1 857
18	3 906	1 854	2 052	3 738	1 855	1 883	3 767	1 838	1 929
19	3 964	1 992	1 972	3 940	1 862	2 078	3 733	1 836	1 897
20～24	17 860	8 739	9 121	18 202	8 994	9 208	18 414	9 123	9 291
20	3 819	1 842	1 977	3 910	1 996	1 914	3 858	1 853	2 005
21	3 905	1 908	1 997	3 803	1 834	1 969	3 912	2 026	1 886
22	3 245	1 579	1 666	3 749	1 858	1 891	3 709	1 813	1 896
23	3 548	1 754	1 794	3 306	1 638	1 668	3 705	1 827	1 878
24	3 343	1 656	1 687	3 434	1 668	1 766	3 230	1 604	1 626
25～29	16 887	8 064	8 823	16 571	8 012	8 559	16 660	8 112	8 548
25	3 269	1 563	1 706	3 300	1 608	1 692	3 436	1 664	1 772
26	3 261	1 597	1 664	3 215	1 549	1 666	3 336	1 636	1 700
27	3 257	1 588	1 669	3 300	1 623	1 677	3 224	1 555	1 669
28	3 424	1 621	1 803	3 314	1 612	1 702	3 324	1 611	1 713
29	3 676	1 695	1 981	3 442	1 620	1 822	3 340	1 646	1 694
30～34	20 284	9 669	10 615	19 893	9 516	10 377	19 050	9 109	9 941
30	3 681	1 768	1 913	3 745	1 742	2 003	3 454	1 640	1 814
31	3 993	1 913	2 080	3 721	1 795	1 926	3 736	1 747	1 989
32	4 040	1 922	2 118	4 019	1 940	2 079	3 739	1 805	1 934
33	4 286	2 046	2 240	4 073	1 955	2 118	4 035	1 928	2 107
34	4 284	2 020	2 264	4 335	2 084	2 251	4 086	1 989	2 097

年齢別人口（つづき）

各年10月1日現在

年 齢	平成30年			令和元年			令和2年		
	総 数	男	女	総 数	男	女	総 数	男	女
35～39	23 692	11 263	12 429	23 002	10 918	12 084	22 522	10 641	11 881
35	4 510	2 102	2 408	4 315	2 047	2 268	4 350	2 085	2 265
36	4 609	2 151	2 458	4 491	2 079	2 412	4 309	2 048	2 261
37	4 645	2 206	2 439	4 654	2 173	2 481	4 499	2 108	2 391
38	4 850	472 880	2 448	4 666	2 208	2 458	4 678	2 178	2 500
39	5 078	2 402	2 676	4 876	2 411	2 465	4 686	2 222	2 464
40～44	28 321	13 629	14 692	27 409	13 148	14 261	26 488	12 816	13 672
40	5 256	2 535	2 721	5 076	2 394	2 682	4 878	2 411	2 467
41	5 530	2 682	2 848	5 273	2 533	2 740	5 088	2 390	2 698
42	5 642	2 748	2 894	5 527	2 687	2 840	5 296	2 537	2 759
43	5 892	2 793	3 099	5 639	2 748	2 891	5 558	2 707	2 851
44	6 001	2 871	3 130	5 894	2 786	3 108	5 668	2 771	2 897
45～49	27 651	13 314	14 337	28 467	13 710	14 757	29 040	13 922	15 118
45	6 114	3 018	3 096	5 997	2 858	3 139	5 897	2 782	3 115
46	5 690	2 726	2 964	6 096	3 011	3 085	6 024	2 878	3 146
47	5 393	2 571	2 822	5 698	2 735	2 963	6 089	3 003	3 086
48	5 290	2 556	2 734	5 378	2 558	2 820	5 669	2 712	2 957
49	5 164	2 443	2 721	5 298	2 548	2 750	5 361	2 547	2 814
50～54	24 291	11 348	12 943	24 532	11 453	13 079	24 772	11 631	13 141
50	5 236	2 409	2 827	5 154	2 438	2 716	5 298	2 554	2 744
51	5 261	2 447	2 814	5 226	2 403	2 823	5 146	2 440	2 706
52	3 922	1 834	2 088	5 261	2 438	2 823	5 190	2 381	2 809
53	4 977	2 325	2 652	3 906	1 835	2 071	5 246	2 428	2 818
54	4 895	2 333	2 562	4 985	2 339	2 646	3 892	1 828	2 064
55～59	24 741	11 717	13 024	24 475	11 611	12 864	24 470	11 566	12 904
55	5 028	2 361	2 667	4 903	2 342	2 561	4 960	2 327	2 633
56	4 772	2 276	2 496	5 013	2 350	2 663	4 901	2 345	2 556
57	4 843	2 285	2 558	4 756	2 266	2 490	4 990	2 336	2 654
58	4 977	2 367	2 610	4 852	2 296	2 556	4 761	2 270	2 491
59	5 121	2 428	2 693	4 951	2 357	2 594	4 858	2 288	2 570
60～64	25 935	12 193	13 742	25 621	12 049	13 572	25 158	11 891	13 267
60	4 977	2 322	2 655	5 111	2 429	2 682	4 972	2 377	2 595
61	4 898	2 307	2 591	4 958	2 304	2 654	5 096	2 422	2 674
62	5 315	2 537	2 778	4 870	2 287	2 583	4 942	2 298	2 644
63	5 419	2 535	2 884	5 304	2 527	2 777	4 864	2 280	2 584
64	5 326	2 492	2 834	5 378	2 502	2 876	5 284	2 514	2 770
65～69	30 292	14 225	16 067	28 646	13 407	15 239	27 735	12 992	14 743
65	5 431	2 592	2 839	5 319	2 487	2 832	5 338	2 480	2 858
66	5 837	2 796	3 041	5 394	2 561	2 833	5 299	2 473	2 826
67	6 134	2 863	3 271	5 777	2 755	3 022	5 346	2 523	2 823
68	6 124	2 813	3 311	6 084	2 829	3 255	5 727	2 722	3 005
69	6 766	3 161	3 605	6 072	2 775	3 297	6 025	2 794	3 231

年齢別人口（つづき）

各年10月1日現在

年 齢	平成30年			令和元年			令和2年		
	総 数	男	女	総 数	男	女	総 数	男	女
70～74	24 632	11 365	13 267	26 797	12 388	14 409	28 824	13 247	15 577
70	6 807	3 170	3 637	6 703	3 116	3 587	5 993	2 723	3 270
71	6 179	2 811	3 368	6 730	3 121	3 609	6 627	3 070	3 557
72	3 619	1 726	1 893	6 123	2 778	3 345	6 630	3 055	3 575
73	3 746	1 723	2 023	3 563	1 696	1 867	6 056	2 734	3 322
74	4 281	1 935	2 346	3 678	1 677	2 001	3 518	1 665	1 853
75～79	19 413	8 626	10 787	20 035	8 924	11 111	19 849	8 806	11 043
75	4 170	1 877	2 293	4 226	1 889	2 337	3 596	1 633	1 963
76	4 195	1 819	2 376	4 090	1 830	2 260	4 148	1 842	2 306
77	4 301	1 978	2 323	4 114	1 767	2 347	4 001	1 775	2 226
78	3 484	1 562	1 922	4 206	1 929	2 277	4 030	1 714	2 316
79	3 263	1 390	1 873	3 399	1 509	1 890	4 074	1 842	2 232
80～84	15 514	6 262	9 252	15 458	6 254	9 204	15 448	6 375	9 073
80	3 111	1 308	1 803	3 171	1 329	1 842	3 301	1 451	1 850
81	3 515	1 451	2 064	3 003	1 241	1 762	3 093	1 286	1 807
82	3 144	1 286	1 858	3 412	1 387	2 025	2 888	1 172	1 716
83	3 006	1 166	1 840	3 017	1 215	1 802	3 273	1 311	1 962
84	2 738	1 051	1 687	2 855	1 082	1 773	2 893	1 155	1 738
85～89	10 835	3 730	7 105	11 075	3 869	7 206	11 433	4 067	7 366
85	2 735	988	1 747	2 606	976	1 630	2 708	1 000	1 708
86	2 401	907	1 494	2 588	919	1 669	2 455	904	1 551
87	2 103	694	1 409	2 246	843	1 403	2 400	827	1 573
88	1 877	605	1 272	1 937	615	1 322	2 058	768	1 290
89	1 719	536	1 183	1 698	516	1 182	1 812	568	1 244
90～94	5 378	1 482	3 896	5 765	1 641	4 124	5 852	1 653	4 199
90	1 411	424	987	1 550	476	1 074	1 519	426	1 093
91	1 271	386	885	1 273	367	906	1 373	408	965
92	1 145	326	819	1 100	322	778	1 124	316	808
93	932	216	716	1 005	280	725	949	254	695
94	619	130	489	837	196	641	887	249	638
95～99	1 541	257	1 284	1 658	271	1 387	1 922	365	1 557
95	526	105	421	508	97	411	700	157	543
96	385	53	332	422	78	344	425	80	345
97	278	46	232	310	38	272	363	68	295
98	234	31	203	223	37	186	251	26	225
99	118	22	96	195	21	174	183	34	149
100歳以上	313	56	257	319	66	253	406	72	334
不詳	6 317	3 448	2 869	6 317	3 448	2 869	6 317	3 448	2 869
(再掲)									
15歳未満	55 199	28 038	27 161	54 680	27 825	26 855	54 282	27 607	26 675
15～64歳	229 407	109 846	119 561	227 557	109 069	118 488	225 414	108 239	117 175
65歳以上	107 918	46 003	61 915	109 753	46 820	62 933	111 469	47 577	63 892

表－7 町・丁・大字別世帯数及び人口

各年10月1日現在

	令和元年				令和2年				人口増減	
	世帯数	人 口			世帯数	人 口			実質	率(%)
		総数	男	女		総数	男	女		
総 数	181 569	398 307	187 162	211 145	183 294	397 482	186 871	210 611	△ 825	△ 0.21
中央東地域自治区	14 848	25 679	11 799	13 880	15 149	26 109	12 028	14 081	430	1.67
橘通東1丁目	429	668	303	365	408	641	300	341	△ 27	
橘通東2丁目	115	150	69	81	119	153	71	82	3	
橘通東3丁目	115	189	90	99	123	193	93	100	4	
橘通東4丁目	246	435	188	247	251	437	184	253	2	
橘通東5丁目	665	939	426	513	666	944	427	517	5	
橘通西1丁目	166	269	106	163	168	268	105	163	△ 1	
橘通西2丁目	148	177	76	101	153	184	87	97	7	
橘通西3丁目	6	12	7	5	6	12	7	5	－	
橘通西4丁目	17	24	9	15	17	26	11	15	2	
橘通西5丁目	357	562	268	294	360	556	260	296	△ 6	
松山1丁目	545	740	356	384	515	693	331	362	△ 47	
松山2丁目	118	164	90	74	124	175	94	81	11	
川原町	353	617	288	329	357	621	284	337	4	
旭1丁目	210	357	161	196	196	338	153	185	△ 19	
旭2丁目	115	173	65	108	167	292	129	163	119	
宮田町	242	324	162	162	242	317	164	153	△ 7	
別府町	63	95	44	51	67	105	49	56	10	
広島1丁目	420	731	319	412	434	728	324	404	△ 3	
広島2丁目	378	565	265	300	360	529	242	287	△ 36	
老松1丁目	393	751	349	402	377	711	338	373	△ 40	
老松2丁目	186	317	144	173	359	698	320	378	381	
瀬頭1丁目	236	474	222	252	232	463	204	259	△ 11	
瀬頭2丁目	312	503	243	260	321	504	233	271	1	
錦本町	190	328	151	177	192	327	153	174	△ 1	
錦町	303	528	242	286	299	523	244	279	△ 5	
江平東1丁目	595	1 073	502	571	613	1 087	508	579	14	
江平東2丁目	213	384	191	193	202	375	192	183	△ 9	
江平町1丁目	9	16	9	7	13	17	10	7	1	
江平中町	364	664	306	358	394	700	329	371	36	
江平東町	448	886	401	485	440	851	386	465	△ 35	
高千穂通1丁目	244	376	167	209	237	371	170	201	△ 5	
高千穂通2丁目	387	662	294	368	389	673	301	372	11	
丸島町	349	531	266	265	357	542	274	268	11	
江平西1丁目	332	576	248	328	333	577	255	322	1	
江平西2丁目	188	333	150	183	195	345	155	190	12	
権現町	512	964	444	520	521	988	440	548	24	
北権現町	291	623	279	344	296	644	286	358	21	
柳丸町	1 266	2 617	1 221	1 396	1 286	2 651	1 248	1 403	34	
青葉町	380	629	283	346	387	617	278	339	△ 12	
下原町	567	1 046	502	544	571	1 035	495	540	△ 11	
大和町	198	335	166	169	195	335	165	170	－	
堀川町	768	1 224	574	650	799	1 253	593	660	29	
吾妻町	820	1 416	657	759	826	1 400	655	745	△ 16	

注1) フライパシーに配慮し町・丁・大字単位で人口・世帯数が少ない場合は秘匿処理し、対象箇所は「X」とする
 注2) 秘匿した町・丁・大字の数値は近隣の町・丁・大字に合算する

町・丁・大字別世帯数及び人口（つづき）

各年10月1日現在

	令和元年				令和2年				人口増減	
	世帯数	人 口			世帯数	人 口			実質	率(%)
		総数	男	女		総数	男	女		
瀬 頭 町	17	31	15	16	16	30	15	15	△ 1	
宮崎駅東2丁目	99	166	77	89	101	174	79	95	8	
宮崎駅東3丁目	473	1 035	404	631	465	1 006	387	619	△ 29	
中央西地域自治区	10 435	20 093	9 187	10 906	10 417	19 919	9 155	10 764	△ 174	△ 0.87
	472 880									
清 水 1 丁 目	517	757	373	384	505	739	363	376	△ 18	
清 水 2 丁 目	411	738	326	412	399	711	317	394	△ 27	
清 水 3 丁 目	432	698	335	363	444	708	344	364	10	
大 橋 1 丁 目	543	1 001	456	545	553	998	456	542	△ 3	
大 橋 2 丁 目	332	652	303	349	326	631	287	344	△ 21	
大 橋 3 丁 目	956	1 835	819	1 016	992	1 865	839	1 026	30	
和知川原1丁目	438	965	427	538	446	962	426	536	△ 3	
和知川原2丁目	278	537	246	291	281	542	248	294	5	
和知川原3丁目	307	618	294	324	307	619	300	319	1	
西 池 町	318	648	292	356	315	636	292	344	△ 12	
原 町	245	425	184	241	235	398	180	218	△ 27	
花 殿 町	200	403	190	213	199	390	190	200	△ 13	
中 津 瀬 町	507	1 117	514	603	516	1 132	522	610	15	
丸 山 1 丁 目	314	584	280	304	324	601	290	311	17	
丸 山 2 丁 目	722	1 362	604	758	716	1 354	604	750	△ 8	
船 塚 1 丁 目	244	455	189	266	234	426	182	244	△ 29	
船 塚 2 丁 目	385	774	347	427	383	768	347	421	△ 6	
船 塚 3 丁 目	326	762	347	415	330	755	340	415	△ 7	
霧 島 1 丁 目	241	511	228	283	241	511	227	284	—	
霧 島 2 丁 目	461	1 056	469	587	436	1 020	461	559	△ 36	
霧 島 3 丁 目	330	582	259	323	335	587	261	326	5	
霧 島 4 丁 目	359	675	316	359	354	667	316	351	△ 8	
霧 島 5 丁 目	166	285	114	171	164	284	119	165	△ 1	
祇 園 1 丁 目	230	518	253	265	233	523	253	270	5	
祇 園 2 丁 目	316	633	291	342	308	623	283	340	△ 10	
祇 園 3 丁 目	457	807	393	414	449	793	384	409	△ 14	
祇 園 4 丁 目	400	695	338	357	392	676	324	352	△ 19	
小 戸 地 域 自 治 区	6 680	10 935	5 263	5 672	6 754	10 917	5 261	5 656	△ 18	△ 0.16
大 工 1 丁 目	430	627	331	296	426	615	313	302	△ 12	
大 工 2 丁 目	757	1 280	594	686	746	1 263	587	676	△ 17	
大 工 3 丁 目	1 009	1 593	849	744	1 009	1 577	846	731	△ 16	
鶴 島 1 丁 目	265	422	205	217	263	418	210	208	△ 4	
鶴 島 2 丁 目	281	572	267	305	294	586	269	317	14	
鶴 島 3 丁 目	875	1 675	757	918	892	1 671	765	906	△ 4	
松 橋 1 丁 目	404	600	286	314	399	583	280	303	△ 17	
松 橋 2 丁 目	394	670	319	351	400	669	316	353	△ 1	
末 広 1 丁 目	460	656	301	355	475	667	298	369	11	
末 広 2 丁 目	308	404	196	208	320	422	215	207	18	
元 宮 町	257	363	171	192	272	391	191	200	28	
高 松 町	135	464	218	246	142	465	215	250	1	

注1) プライバシーに配慮し町・丁・大字単位で人口・世帯数が少ない場合は秘匿処理し、対象箇所は「X」とする
 注2) 秘匿した町・丁・大字の数値は近隣の町・丁・大字に合算する

町・丁・大字別世帯数及び人口（つづき）

各年10月1日現在

	令和元年				令和2年				人口増減	
	世帯数	人 口			世帯数	人 口			実質	率(%)
		総数	男	女		総数	男	女		
西高松町	149	241	119	122	157	247	126	121	6	
南高松町	181	271	123	148	186	274	129	145	3	
北高松町	147	211	121	90	147	213	121	92	2	
千草町	362	503	229	274	355	482	208	274	△ 21	
中央通	21	21	12	9	20	15	6	9	△ 6	
上野町	245	362	165	197	251	359	166	193	△ 3	
大宮地域自治区	11 365	24 998	11 501	13 497	11 431	24 863	11 418	13 445	△ 135	△ 0.54
池内町	623	1 772	763	1 009	621	1 711	736	975	△ 61	
南方町	203	516	230	286	196	502	225	277	△ 14	
平和が丘東町	250	548	258	290	244	534	255	279	△ 14	
平和が丘西町	521	1 156	509	647	516	1 137	497	640	△ 19	
平和が丘北町	258	643	310	333	255	627	300	327	△ 16	
下北方町	3 515	8 029	3 719	4 310	3 547	8 038	3 705	4 333	9	
花ヶ島町	2 119	4 574	2 143	2 431	2 178	4 610	2 157	2 453	36	
南花ヶ島町	499	1 001	453	548	501	1 001	466	535	—	
神宮西1丁目	507	1 045	511	534	501	1 020	489	531	△ 25	
神宮西2丁目	497	930	410	520	486	891	394	497	△ 39	
矢の先町	242	542	241	301	230	526	232	294	△ 16	
神宮1丁目	435	934	429	505	441	954	432	522	20	
神宮2丁目	208	364	155	209	213	357	146	211	△ 7	
神宮町	28	70	32	38	26	63	31	32	△ 7	
神宮東1丁目	520	1 020	472	548	511	1 008	460	548	△ 12	
神宮東2丁目	474	937	440	497	491	958	458	500	21	
神宮東3丁目	466	917	426	491	474	926	435	491	9	
東大宮地域自治区	6 324	15 188	7 143	8 045	6 417	15 212	7 148	8 064	24	0.16
大島町	2 518	5 794	2 741	3 053	2 566	5 811	2 745	3 066	17	
波島1丁目	511	1 154	546	608	499	1 127	537	590	△ 27	
波島2丁目	493	1 082	507	575	507	1 110	524	586	28	
東大宮1丁目	225	553	254	299	230	557	254	303	4	
東大宮2丁目	413	950	467	483	418	962	475	487	12	
東大宮3丁目	194	454	219	235	195	456	218	238	2	
東大宮4丁目	365	941	425	516	356	903	403	500	△ 38	
村角町	1 167	2 975	1 367	1 608	1 198	3 006	1 374	1 632	31	
桜町	438	1 285	617	668	448	1 280	618	662	△ 5	
大淀地域自治区	11 087	23 543	10 927	12 616	11 117	23 350	10 885	12 465	△ 193	△ 0.82
大淀1丁目	248	435	198	237	247	437	202	235	2	
大淀2丁目	186	347	161	186	178	341	155	186	△ 6	
大淀3丁目	150	231	106	125	152	227	107	120	△ 4	
大淀4丁目	167	242	115	127	171	244	120	124	2	
東大淀1丁目	254	480	213	267	246	473	209	264	△ 7	
東大淀2丁目	141	297	145	152	137	283	143	140	△ 14	
太田1丁目	239	512	227	285	234	493	230	263	△ 19	

町・丁・大字別世帯数及び人口（つづき）

各年10月1日現在

	令和元年				令和2年				人口増減	
	世帯数	人 口			世帯数	人 口			実質	率(%)
		総数	男	女		総数	男	女		
太田2丁目	163	306	137	169	167	311	139	172	5	
太田3丁目	159	301	139	162	159	298	135	163	△3	
太田4丁目	191	344	151	193	183	327	147	180	△17	
中村東1丁目	258	415	203	212	253	397	198	199	△18	
中村東2丁目	180	294	154	140	186	303	161	142	9	
中村東3丁目	199	331	161	170	197	332	164	168	1	
中村西1丁目	225	402	176	226	243	433	191	242	31	
中村西2丁目	350	576	262	314	343	558	267	291	△18	
中村西3丁目	159	251	114	137	162	255	117	138	4	
南町3丁目	12	20	9	11	13	20	9	11	—	
淀川1丁目	186	403	182	221	182	391	173	218	△12	
淀川2丁目	148	259	124	135	138	235	110	125	△24	
淀川3丁目	159	364	171	193	148	321	149	172	△43	
谷川1丁目	147	290	129	161	143	280	128	152	△10	
谷川2丁目	275	470	229	241	267	468	236	232	△2	
谷川3丁目	62	147	70	77	64	145	70	75	X	
谷川町3丁目	X	X	X	X	X	X	X	X	X	
天満1丁目	149	255	132	123	143	244	121	123	△11	
天満2丁目	114	221	94	127	114	216	90	126	△5	
天満3丁目	228	467	209	258	236	489	216	273	22	
天満町	182	301	161	140	182	306	158	148	5	
京塚1丁目	121	231	110	121	114	223	108	115	△8	
京塚2丁目	61	123	53	70	70	141	62	79	18	
京塚町	131	240	122	118	122	221	108	113	△19	
大坪東1丁目	236	602	288	314	233	582	278	304	△20	
大坪東2丁目	223	579	274	305	222	563	266	297	△16	
大坪東3丁目	331	719	317	402	346	747	326	421	28	
大坪西1丁目	256	570	230	340	258	574	233	341	4	
大坪西2丁目	288	644	279	365	288	646	281	365	2	
大坪町	195	387	193	194	197	377	187	190	△10	
花山手東1丁目	337	832	399	433	347	822	393	429	△10	
花山手東2丁目	331	873	414	459	346	888	414	474	15	
花山手東3丁目	309	695	324	371	314	689	324	365	△6	
花山手西1丁目	299	805	393	412	298	770	372	398	△35	
花山手西2丁目	379	1004	493	511	386	993	490	503	△11	
福島町	242	623	298	325	254	650	316	334	27	
福島町1丁目	6	14	6	8	6	16	8	8	2	
福島町2丁目	29	63	31	32	27	63	32	31	—	
福島町3丁目	135	262	128	134	136	259	127	132	△3	
古城町	339	977	410	567	339	984	428	556	7	
北川内町	227	593	275	318	226	590	282	308	△3	
源藤町	1286	2652	1240	1412	1300	2663	1243	1420	11	
薫る坂1丁目	159	459	182	277	162	460	184	276	1	
薫る坂2丁目	236	635	296	339	238	602	278	324	△33	
大塚地域自治区	8950	20184	9481	10703	8955	20086	9425	10661	△98	△0.49
大塚町	7743	17319	8161	9158	7742	17223	8107	9116	△96	

注1) プライバシーに配慮し町・丁・大字単位で人口・世帯数が少ない場合は秘匿処理し、対象箇所は「X」とする
 注2) 秘匿した町・丁・大字の数値は近隣の町・丁・大字に合算する

町・丁・大字別世帯数及び人口（つづき）

各年10月1日現在

	令和元年				令和2年				人口増減	
	世帯数	人 口			世帯数	人 口			実質	率(%)
		総数	男	女		総数	男	女		
江南1丁目	352	820	376	444	354	817	372	445	△ 3	
江南2丁目	412	975	456	519	417	980	450	530	5	
江南3丁目	175	418	189	229	175	430	199	231	12	
江南4丁目	268	652	299	353	267	636	297	339	△ 16	
橿地域自治区	18 929	41 499	19 372	22 127	19 342	41 748	19 477	22 271	249	0.60
山崎町	357	998	431	567	360	981	415	566	△ 17	
阿波岐原町	1 467	3 804	1 742	2 062	1 492	3 829	1 748	2 081	25	
新別府町	1 279	3 011	1 403	1 608	1 308	3 035	1 406	1 629	24	
昭栄町	317	507	245	262	348	543	254	289	36	
新栄町	181	335	169	166	208	392	191	201	57	
稗原町	297	586	291	295	295	601	300	301	15	
吉村町	7 249	16 294	7 585	8 709	7 417	16 454	7 668	8 786	160	
浮城町	108	252	114	138	106	242	111	131	△ 10	
新城町	496	1 219	563	656	505	1 218	554	664	△ 1	
曾師町	568	1 154	531	623	564	1 162	539	623	8	
宮脇町	219	446	254	192	228	450	258	192	4	
浄土江町	—	—	—	—	—	—	—	—	—	
昭和町	507	968	461	507	501	951	456	495	△ 17	
永楽町	613	1 102	526	576	642	1 144	549	595	42	
潮見町	813	1 554	764	790	829	1 546	761	785	△ 8	
大王町	225	496	239	257	220	484	234	250	△ 12	
出来島町	521	1 132	500	632	536	1 142	513	629	10	
前原町	27	59	28	31	25	53	26	27	△ 6	
中西町	797	1 839	842	997	804	1 820	841	979	△ 19	
高洲町	871	1 878	868	1 010	910	1 898	868	1 030	20	
一の宮町	286	555	252	303	299	555	259	296	—	
日ノ出町	328	645	307	338	329	630	289	341	△ 15	
田代町	866	1 633	772	861	873	1 594	764	830	△ 39	
小戸町	378	782	365	417	382	774	361	413	X	
港1丁目	—	—	—	—	—	—	—	—	—	
港2丁目	—	—	—	—	—	—	—	—	—	
港3丁目	—	—	—	—	—	—	—	—	—	
港東1丁目	—	—	—	—	X	X	X	X	X	
港東2丁目	—	—	—	—	—	—	—	—	—	
港東3丁目	—	—	—	—	—	—	—	—	—	
宮崎駅東1丁目	159	250	120	130	161	250	112	138	—	
大塚台地域自治区	2 969	6 228	2 716	3 512	2 921	6 049	2 656	3 393	△ 179	△ 2.87
大塚台東1丁目	364	807	359	448	356	785	342	443	△ 22	
大塚台東2丁目	155	355	163	192	153	358	167	191	3	
大塚台西1丁目	797	1 646	684	962	783	1 588	665	923	△ 58	
大塚台西2丁目	596	1 285	598	687	593	1 252	596	656	△ 33	
大塚台西3丁目	1 057	2 135	912	1 223	1 036	2 066	886	1 180	△ 69	

町・丁・大字別世帯数及び人口（つづき）

各年10月1日現在

	令和元年				令和2年				人口増減	
	世帯数	人 口			世帯数	人 口			実質	率(%)
		総数	男	女		総数	男	女		
生目台地域自治区	2 929	7 014	3 206	3 808	2 869	6 723	3 069	3 654	△ 291	△ 4.15
生目台東1丁目	241	555	273	282	235	538	260	278	△ 17	
生目台東2丁目	259	585	261	324	260	581	260	321	△ 4	
生目台東3丁目	488	1 154	528	626	479	1 115	512	603	△ 39	
生目台東4丁目	593	1 376	607	769	580	1 307	581	726	△ 69	
生目台東5丁目	139	350	171	179	138	341	161	180	△ 9	
生目台西1丁目	150	362	179	183	147	356	175	181	△ 6	
生目台西2丁目	475	1 188	497	691	452	1 090	453	637	△ 98	
生目台西3丁目	141	427	209	218	140	415	204	211	△ 12	
生目台西4丁目	238	554	265	289	235	538	259	279	△ 16	
生目台西5丁目	205	463	216	247	203	442	204	238	△ 21	
小松台地域自治区	2 134	5 224	2 449	2 775	2 153	5 264	2 474	2 790	40	0.77
小松台北町	389	900	431	469	394	917	431	486	17	
小松台東1丁目	232	594	278	316	243	605	282	323	11	
小松台東2丁目	240	585	268	317	241	583	264	319	△ 2	
小松台東3丁目	198	465	222	243	208	483	232	251	18	
小松台西1丁目	86	205	90	115	81	200	91	109	△ 5	
小松台西2丁目	134	329	159	170	132	325	158	167	△ 4	
小松台西3丁目	220	495	246	249	222	504	251	253	9	
小松台南町	186	479	224	255	187	470	224	246	△ 9	
桜ヶ丘町	449	1 172	531	641	445	1 177	541	636	5	
赤江地域自治区	24 424	55 361	25 980	29 381	24 608	55 077	25 847	29 230	△ 284	△ 0.51
大字恒久	3 941	8 361	3 872	4 489	3 990	8 363	3 878	4 485	2	
恒久1丁目	331	639	299	340	329	635	294	341	△ 4	
恒久2丁目	372	759	358	401	373	766	361	405	7	
恒久3丁目	454	885	395	490	459	875	395	480	△ 10	
恒久4丁目	375	806	381	425	370	801	373	428	△ 5	
恒久5丁目	442	1 040	513	527	439	1 002	483	519	△ 38	
恒久6丁目	409	800	399	401	412	803	391	412	3	
恒久南1丁目	405	717	348	369	415	721	344	377	4	
恒久南2丁目	486	1 087	529	558	502	1 118	546	572	31	
恒久南3丁目	399	787	367	420	411	801	375	426	14	
恒久南4丁目	147	320	153	167	146	319	152	167	△ 1	
城ヶ崎1丁目	195	401	198	203	199	411	202	209	10	
城ヶ崎2丁目	429	957	462	495	430	923	436	487	△ 34	
城ヶ崎3丁目	402	710	350	360	385	702	347	355	△ 8	
城ヶ崎4丁目	363	745	351	394	373	739	348	391	△ 6	
宮の元町	68	129	54	75	68	134	59	75	5	
大字田吉	1 272	2 838	1 341	1 497	1 276	2 808	1 332	1 476	△ 30	
大字赤江	1 963	4 352	2 054	2 298	1 932	4 225	1 981	2 244	△ 127	
月見ヶ丘1丁目	312	738	339	399	320	757	342	415	19	
月見ヶ丘2丁目	642	1 403	672	731	646	1 397	667	730	△ 6	
月見ヶ丘3丁目	241	509	238	271	251	525	243	282	16	

注1) プライバシーに配慮し町・丁・大字単位で人口・世帯数が少ない場合は秘匿処理し、対象箇所は「X」とする
 注2) 秘匿した町・丁・大字の数値は近隣の町・丁・大字に合算する
 注3) 本郷地域自治区のみの人口・世帯数は集計不可のため、便宜上赤江地域自治区に含めるものとする

町・丁・大字別世帯数及び人口（つづき）

各年10月1日現在

	令和元年				令和2年				人口増減	
	世帯数	人 口			世帯数	人 口			実質	率(%)
		総数	男	女		総数	男	女		
月見ヶ丘4丁目	430	954	463	491	422	913	449	464	△ 41	
月見ヶ丘5丁目	537	1 119	498	621	562	1 153	518	635	34	
月見ヶ丘6丁目	415	928	443	485	420	923	445	478	△ 5	
月見ヶ丘7丁目	198	448	217	231	199	449	220	229	1	
大字本郷北方	2 395	5 706	2 669	3 037	2 420	5 713	2 691	3 022	7	
大字本郷南方	2 449	5 693	2 645	3 048	2 486	5 690	2 639	3 051	△ 3	
希望ヶ丘1丁目	291	677	304	373	288	654	299	355	△ 23	
希望ヶ丘2丁目	245	567	253	314	243	545	244	301	△ 22	
希望ヶ丘3丁目	468	1 099	509	590	472	1 097	508	589	△ 2	
希望ヶ丘4丁目	359	816	365	451	360	824	373	451	8	
本郷1丁目	216	500	239	261	213	495	234	261	△ 5	
本郷2丁目	152	344	146	198	148	329	137	192	△ 15	
本郷3丁目	176	445	204	241	175	430	199	231	△ 15	
大字郡司分	936	2 513	1 186	1 327	938	2 500	1 191	1 309	△ 13	
東宮1丁目	436	1 305	623	682	451	1 319	633	686	14	
東宮2丁目	393	1 306	641	665	401	1 282	625	657	△ 24	
まなび野1丁目	231	750	335	415	235	742	330	412	△ 8	
まなび野2丁目	377	1 031	485	546	379	1 019	481	538	△ 12	
まなび野3丁目	72	177	82	95	70	175	82	93	△ 2	
木花地域自治区	6 996	13 485	6 882	6 603	7 041	13 352	6 807	6 545	△ 133	△ 0.99
大字熊野	2 023	4 045	2 090	1 955	2 087	4 083	2 094	1 989	38	
大字加江田	505	1 214	560	654	497	1 179	541	638	△ 35	
大字鏡洲	274	731	352	379	275	726	352	374	△ 5	
学園木花台西1丁目	277	588	298	290	245	562	285	277	△ 26	
学園木花台西2丁目	46	48	31	17	49	51	32	19	3	
学園木花台北1丁目	119	304	139	165	118	295	132	163	△ 9	
学園木花台北2丁目	245	571	273	298	247	568	278	290	△ 3	
学園木花台北3丁目	545	1 255	572	683	530	1 190	550	640	△ 65	
学園木花台南1丁目	133	300	146	154	136	307	148	159	7	
学園木花台南2丁目	224	542	256	286	226	539	251	288	△ 3	
学園木花台南3丁目	382	890	429	461	378	867	414	453	△ 23	
学園木花台桜1丁目	1 263	1 602	919	683	1 274	1 600	918	682	△ 2	
学園木花台桜2丁目	960	1 395	817	578	979	1 385	812	573	△ 10	
青島地域自治区	1 663	3 491	1 682	1 809	1 657	3 433	1 647	1 786	△ 58	△ 1.66
青島1丁目	175	341	169	172	190	351	173	178	10	
青島2丁目	171	348	155	193	165	337	152	185	△ 11	
青島3丁目	192	388	182	206	187	376	176	200	△ 12	
青島4丁目	144	351	149	202	144	338	146	192	△ 13	
青島5丁目	91	198	97	101	86	189	93	96	△ 9	
青島6丁目	111	246	126	120	109	243	120	123	△ 3	
青島西1丁目	125	296	144	152	123	304	148	156	8	
青島西2丁目	153	307	158	149	159	319	157	162	12	
大字折生迫	96	223	114	109	91	212	111	101	△ 11	
大字内海	405	793	388	405	403	764	371	393	△ 29	

町・丁・大字別世帯数及び人口（つづき）

各年10月1日現在

	令和元年				令和2年				人口増減	
	世帯数	人 口			世帯数	人 口			実質	率(%)
		総数	男	女		総数	男	女		
住吉地域自治区	8 732	21 688	10 217	11 471	8 825	21 731	10 225	11 506	43	0.20
大字 芳 士	2 296	5 383	2 463	2 920	2 317	5 377	2 465	2 912	△ 6	
大字 新名爪	1 216	3 099	1 540	1 559	1 241	3 144	1 557	1 587	45	
大字 島之内	4 323	10 860	5 090	5 770	4 362	10 864	5 083	5 781	4	
大字 広原	446	1 260	635	625	441	1 242	622	620	△ 18	
大字 塩路	451	1 086	489	597	464	1 104	498	606	18	
生目地域自治区	5 172	13 181	6 168	7 013	5 265	13 236	6 204	7 032	55	0.42
大字 浮田	724	2 134	986	1 148	733	2 158	996	1 162	24	
大字 生目	192	540	238	302	193	536	234	302	△ 4	
大字 長嶺	108	238	113	125	115	238	115	123	—	
大字 細江	445	1 105	545	560	453	1 109	540	569	4	
大字 富吉	473	1 217	599	618	482	1 226	602	624	9	
大字 有田	213	535	262	273	217	524	256	268	△ 11	
大字 柏原	195	485	234	251	203	506	244	262	21	
大字 跡江	693	1 946	896	1 050	694	1 931	893	1 038	△ 15	
大字 小松	2 129	4 981	2 295	2 686	2 175	5 008	2 324	2 684	27	
北地域自治区	2 582	6 889	3 479	3 410	2 601	6 868	3 456	3 412	△ 21	△ 0.30
大字 上北方	133	350	175	175	137	355	177	178	5	
大字 瓜生野	875	2 110	1 020	1 090	863	2 087	997	1 090	△ 23	
大字 大瀬町	624	1 610	759	851	643	1 627	763	864	17	
大字 糸原	652	2 128	1 207	921	665	2 127	1 208	919	△ 1	
大字 金崎	169	422	197	225	166	411	193	218	△ 11	
大字 吉野	83	182	87	95	84	178	87	91	△ 4	
大字 堤内	46	87	34	53	43	83	31	52	△ 4	
佐土原地域自治区	13 317	33 092	15 570	17 522	13 449	33 066	15 566	17 500	△ 26	△ 0.08
下田 島	6 293	15 401	7 261	8 140	6 351	15 408	7 215	8 193	7	
下那 珂	3 209	8 169	3 877	4 292	3 232	8 154	3 918	4 236	△ 15	
上田 島	1 960	4 755	2 224	2 531	1 963	4 658	2 187	2 471	△ 97	
東上 那珂	1 075	2 786	1 293	1 493	1 098	2 812	1 314	1 498	26	
西上 那珂	443	1 129	534	595	450	1 158	544	614	29	
下富 田	9	17	8	9	9	19	8	11	2	
伊 倉	—	—	—	—	—	—	—	—	—	
石崎 1丁目	74	209	103	106	78	213	102	111	4	
石崎 2丁目	135	353	157	196	135	356	157	199	3	
石崎 3丁目	95	217	90	127	109	232	98	134	15	
松小 路	24	56	23	33	24	56	23	33	—	
田野地域自治区	4 448	10 723	5 007	5 716	4 541	10 848	5 056	5 792	125	1.17
田野 町甲	2 258	5 190	2 438	2 752	2 306	5 222	2 447	2 775	32	
田野 町乙	1 601	3 935	1 810	2 125	1 615	3 914	1 785	2 129	△ 21	

注1) プライバシーに配慮し町・丁・大字単位で人口・世帯数が少ない場合は秘匿処理し、対象箇所は「X」とする
 注2) 秘匿した町・丁・大字の数値は近隣の町・丁・大字に合算する

町・丁・大字別世帯数及び人口（つづき）

各年10月1日現在

	令和元年				令和2年				人口増減	
	世帯数	人 口			世帯数	人 口			実質	率(%)
		総数	男	女		総数	男	女		
田野町あけぼの1丁目	53	139	74	65	55	147	79	68	8	
田野町あけぼの2丁目	63	207	99	108	68	221	107	114	14	
田野町あけぼの3丁目	102	295	139	156	97	306	150	156	11	
田野町あけぼの4丁目	37	120	56	64	45	147	72	75	27	
田野町南原1丁目	66	169	83	86	69	185	92	93	16	
田野町南原2丁目	187	493	224	269	196	510	231	279	17	
田野町南原3丁目	81	175	84	91	90	196	93	103	21	
高岡地域自治区	4 457	10 864	5 091	5 773	4 486	10 769	5 056	5 713	△ 95	△ 0.87
高岡町飯田	680	1 994	885	1 109	719	2 055	907	1 148	61	
高岡町内山	641	1 478	677	801	633	1 421	656	765	△ 57	
高岡町浦之名	588	1 283	608	675	592	1 269	607	662	△ 14	
高岡町小山田	306	738	336	402	300	719	328	391	△ 19	
高岡町上倉永	276	657	322	335	264	640	315	325	△ 17	
高岡町紙屋	34	65	29	36	32	59	27	32	△ 6	
高岡町五町	502	1 157	567	590	512	1 157	567	590	—	
高岡町下倉永	628	1 489	710	779	627	1 483	707	776	△ 6	
高岡町高浜	362	879	432	447	368	861	427	434	△ 18	
高岡町花見	440	1 124	525	599	439	1 105	515	590	△ 19	
清武地域自治区	13 128	28 948	14 042	14 906	13 296	28 862	14 011	14 851	△ 86	△ 0.30
加納1丁目	218	395	192	203	227	384	187	197	△ 11	
加納2丁目	185	333	174	159	196	343	177	166	10	
加納3丁目	113	256	114	142	126	277	126	151	21	
加納4丁目	80	141	73	68	77	129	66	63	△ 12	
加納5丁目	137	174	101	73	144	180	106	74	6	
船引	735	1 771	857	914	752	1 749	856	893	△ 22	
今泉	2 138	5 523	2 679	2 844	2 204	5 618	2 728	2 890	95	
木原	1 711	3 295	1 574	1 721	1 700	3 266	1 573	1 693	△ 29	
正手1丁目	319	669	333	336	316	643	320	323	△ 26	
正手2丁目	355	667	316	351	351	642	305	337	△ 25	
正手3丁目	245	521	245	276	256	527	248	279	6	
池田台	1 052	2 740	1 278	1 462	1 058	2 730	1 274	1 456	△ 10	
池田台北	425	1 324	649	675	430	1 297	641	656	△ 27	
あさひ1丁目	89	214	101	113	105	230	109	121	16	
あさひ2丁目	132	215	101	114	140	217	102	115	2	
加納甲	2 173	4 695	2 257	2 438	2 162	4 640	2 231	2 409	△ 55	
加納乙	1 162	2 515	1 263	1 252	1 183	2 514	1 251	1 263	△ 1	
加納丙	151	349	176	173	152	355	176	179	6	
新町1丁目	78	151	76	75	79	156	73	83	5	
新町2丁目	208	410	201	209	205	392	193	199	△ 18	
西新町	683	1 195	563	632	683	1 172	553	619	△ 23	
岡1丁目	406	804	405	399	416	805	403	402	1	
岡2丁目	183	327	166	161	180	327	166	161	—	
岡3丁目	150	264	148	116	154	269	147	122	5	

付録1 県内市町村別世帯数及び人口

各年10月1日現在

市町村	令和2年				令和元年	令和元年→令和2年	
	世帯数	人口			人口 総数	人口 増減数	人口 増減率(%)
		総数	男	女			
宮崎県	472 880	1 063 324	500 556	562 768	1 071 723	△8 399	△ 0.8
市部計	402 130	892 043	419 907	472 136	898 370	△6 327	△ 0.7
宮崎市	183 294	397 482	186 871	210 611	398 307	△ 825	△ 0.2
都城市	71 433	160 126	75 324	84 802	160 980	△ 854	△ 0.5
延岡市	52 294	118 178	56 003	62 175	119 309	△1 131	△ 0.9
日南市	22 188	50 229	23 648	26 581	51 106	△ 877	△ 1.7
小林市	19 634	43 298	20 028	23 270	44 034	△ 736	△ 1.7
日向市	25 406	59 505	28 330	31 175	59 999	△ 494	△ 0.8
串間市	7 607	16 869	7 925	8 944	17 363	△ 494	△ 2.8
西都市	12 079	28 719	13 446	15 273	29 149	△ 430	△ 1.5
えびの市	8 195	17 637	8 332	9 305	18 123	△ 486	△ 2.7
北諸県郡	10 440	25 434	11 849	13 585	25 379	55	0.2
三股町	10 440	25 434	11 849	13 585	25 379	55	0.2
西諸県郡	3 804	8 554	4 073	4 481	8 709	△ 155	△ 1.8
高原町	3 804	8 554	4 073	4 481	8 709	△ 155	△ 1.8
東諸県郡	10 536	25 351	11 879	13 472	25 740	△ 389	△ 1.5
国富町	7 633	18 476	8 648	9 828	18 717	△ 241	△ 1.3
綾町	2 903	6 875	3 231	3 644	7 023	△ 148	△ 2.1
児湯郡	27 991	67 678	32 253	35 425	68 267	△ 589	△ 0.9
高鍋町	8 699	20 103	9 545	10 558	20 183	△ 80	△ 0.4
新富町	6 537	16 475	8 005	8 470	16 663	△ 188	△ 1.1
西米良村	486	988	492	496	1 013	△ 25	△ 2.5
木城町	1 925	4 896	2 250	2 646	5 008	△ 112	△ 2.2
川南町	6 284	15 220	7 225	7 995	15 372	△ 152	△ 1.0
都農町	4 060	9 996	4 736	5 260	10 028	△ 32	△ 0.3
東臼杵郡	10 779	26 010	12 477	13 533	26 460	△ 450	△ 1.7
門川町	6 918	17 375	8 239	9 136	17 526	△ 151	△ 0.9
諸塚村	657	1 466	721	745	1 532	△ 66	△ 4.3
椎葉村	1 094	2 513	1 272	1 241	2 579	△ 66	△ 2.6
美郷町	2 110	4 656	2 245	2 411	4 823	△ 167	△ 3.5
西臼杵郡	7 200	18 689	8 983	9 706	19 152	△ 463	△ 2.4
高千穂町	4 518	11 676	5 605	6 071	11 959	△ 283	△ 2.4
日之影町	1 452	3 567	1 684	1 883	3 656	△ 89	△ 2.4
五ヶ瀬町	1 230	3 446	1 694	1 752	3 537	△ 91	△ 2.6

注) 宮崎県人口は、社会動態について県外分のみを推計要素としているので、市町村の積み上げ人口には一致しない

資料: 宮崎県統計調査課

付録2 都道府県別人口(令和元年10月1日現在)

(千人、%)

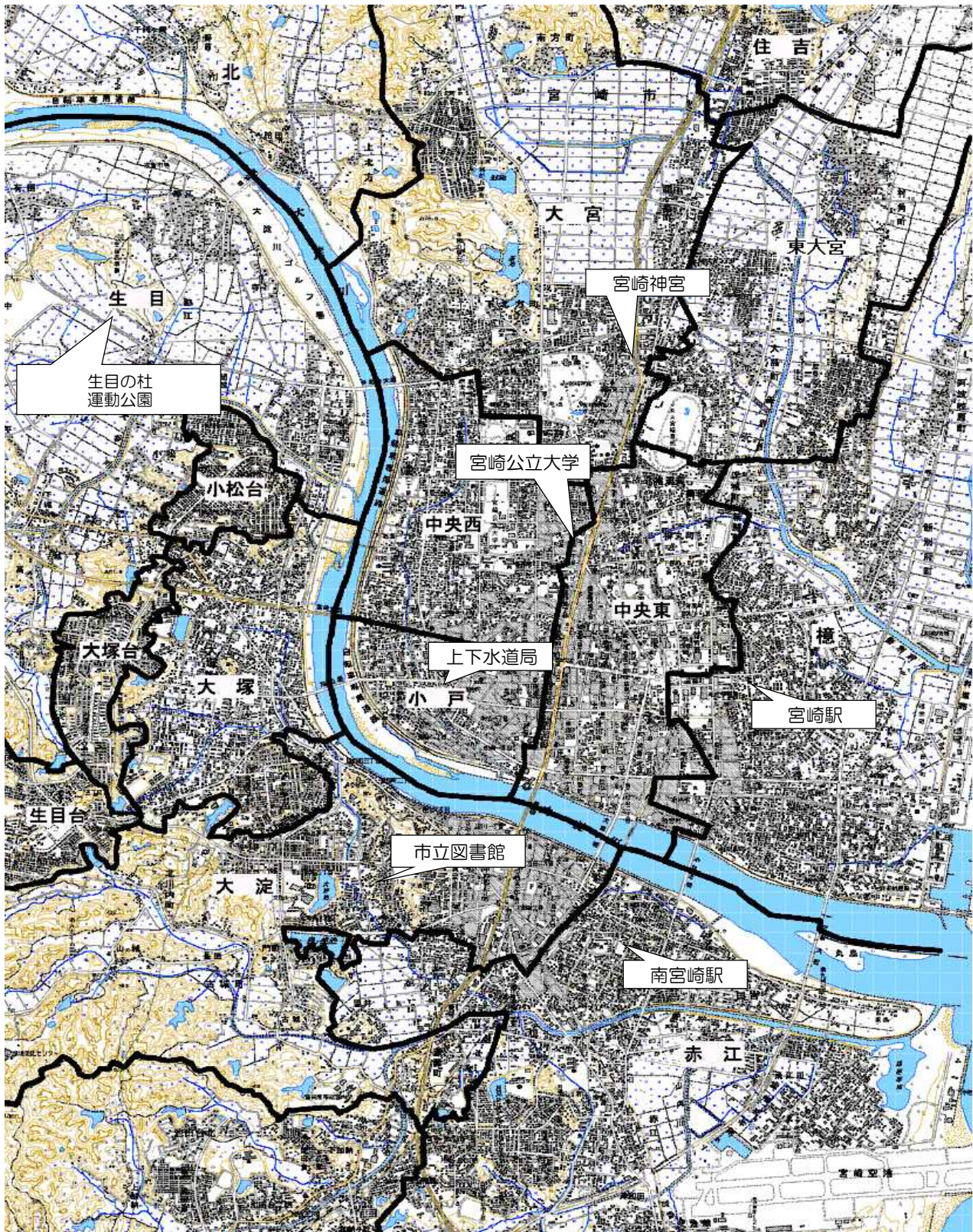
人口 順位	都道府県			令和元年			平成30年	平成30年→令和元年	
				人 口			人口	人口	人口
				総 数	男	女	総数	増減数	増減率
	全	国	126 167	61 411	64 756	126 443	△ 276	△ 0.2	
8	北 海 道		5 250	2 472	2 778	5 286	△ 36	△ 0.7	
31	青 森 県		1 246	585	661	1 263	△ 17	△ 1.3	
32	岩 手 県		1 227	592	635	1 241	△ 14	△ 1.1	
14	宮 城 県		2 306	1 127	1 179	2 316	△ 10	△ 0.4	
38	秋 田 県		966	454	512	981	△ 15	△ 1.5	
35	山 形 県		1 078	520	558	1 090	△ 12	△ 1.1	
21	福 島 県		1 846	914	931	1 864	△ 18	△ 1.0	
11	茨 城 県		2 860	1 427	1 433	2 877	△ 17	△ 0.6	
19	栃 木 県		1 934	964	970	1 946	△ 12	△ 0.6	
18	群 馬 県		1 942	962	981	1 952	△ 10	△ 0.5	
5	埼 玉 県		7 350	3 668	3 682	7 330	20	0.3	
6	千 葉 県		6 259	3 105	3 155	6 255	4	0.1	
1	東 京 都		13 921	6 846	7 075	13 822	99	0.7	
2	神 奈 川 県		9 198	4 585	4 613	9 177	21	0.2	
15	新 潟 県		2 223	1 078	1 145	2 246	△ 23	△ 1.0	
37	富 山 県		1 044	506	537	1 050	△ 6	△ 0.6	
33	石 川 県		1 138	553	585	1 143	△ 5	△ 0.4	
43	福 井 県		768	374	394	774	△ 6	△ 0.8	
42	山 梨 県		811	397	414	817	△ 6	△ 0.7	
16	長 野 県		2 049	1 000	1 049	2 063	△ 14	△ 0.7	
17	岐 阜 県		1 987	964	1 022	1 997	△ 10	△ 0.5	
10	静 岡 県		3 644	1 797	1 847	3 659	△ 15	△ 0.4	
4	愛 知 県		7 552	3 780	3 773	7 537	15	0.2	
22	三 重 県		1 781	870	911	1 791	△ 10	△ 0.6	
26	滋 賀 県		1 414	699	715	1 412	2	0.1	
13	京 都 府		2 583	1 234	1 349	2 591	△ 8	△ 0.3	
3	大 阪 府		8 809	4 227	4 582	8 813	△ 4	△ 0.0	
7	兵 庫 県		5 466	2 605	2 861	5 484	△ 18	△ 0.3	
29	奈 良 県		1 330	626	704	1 339	△ 9	△ 0.7	
40	和 歌 山 県		925	435	490	935	△ 10	△ 1.1	
47	鳥 取 県		556	266	290	560	△ 4	△ 0.7	
46	島 根 県		674	326	349	680	△ 6	△ 0.9	
20	岡 山 県		1 890	909	980	1 898	△ 8	△ 0.4	
12	広 島 県		2 804	1 362	1 442	2 817	△ 13	△ 0.5	
27	山 口 県		1 358	645	713	1 370	△ 12	△ 0.9	
44	徳 島 県		728	347	381	736	△ 8	△ 1.1	
39	香 川 県		956	464	492	962	△ 6	△ 0.6	
28	愛 媛 県		1 339	634	705	1 352	△ 13	△ 1.0	
45	高 知 県		698	329	369	706	△ 8	△ 1.1	
9	福 岡 県		5 104	2 416	2 688	5 107	△ 3	△ 0.1	
41	佐 賀 県		815	386	429	819	△ 4	△ 0.5	
30	長 崎 県		1 327	624	702	1 341	△ 14	△ 1.0	
23	熊 本 県		1 748	825	922	1 757	△ 9	△ 0.5	
34	大 分 県		1 135	539	597	1 144	△ 9	△ 0.8	
36	宮 崎 県		1 073	505	568	1 081	△ 8	△ 0.7	
24	鹿 児 島 県		1 602	753	849	1 614	△ 12	△ 0.7	
25	沖 縄 県		1 453	715	738	1 448	5	0.3	

注)数値は表章単位未満の位で四捨五入しているため、合計の数値と内訳の計は必ずしも一致しない

資料：総務省統計局

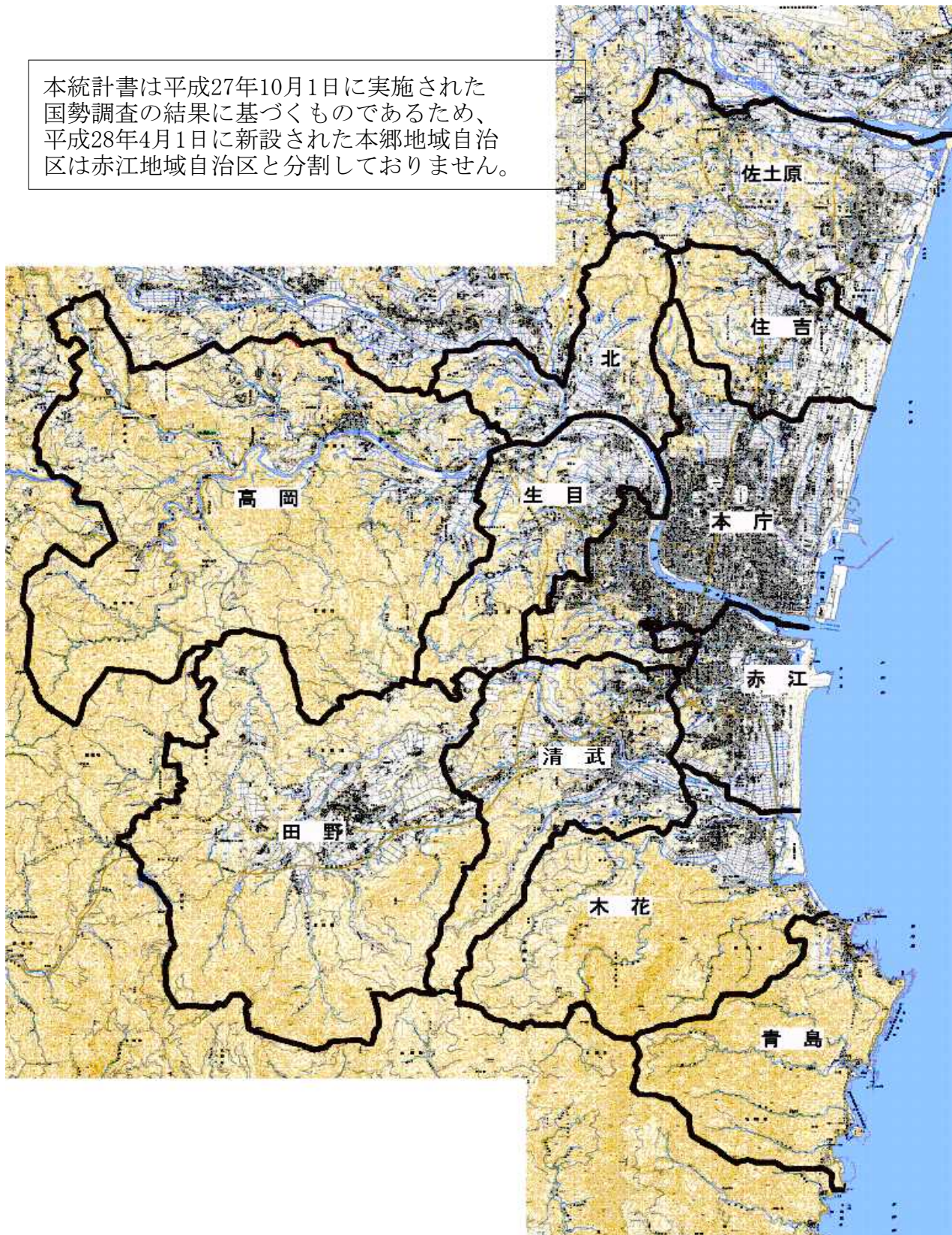
付録3 宮崎市地域図（中央部拡大参考図）

宮崎市地域自治区の設置等に関する条例 第2条 別表第1による区割りであり、実際の地域自治区の所属状況とは一部異なります。



付録4 宮崎市地域図（全図）

本統計書は平成27年10月1日に実施された国勢調査の結果に基づくものであるため、平成28年4月1日に新設された本郷地域自治区は赤江地域自治区と分割しておりません。



宮 崎 市 の 人 口

(令和2年)

発行年月 令和3年4月
編集発行 宮崎市総務部情報政策課
宮崎市橘通西1丁目1番1号
TEL 0985-21-1713
U.R.L. <https://www.city.miyazaki.miyazaki.jp>
e-mail 03toukei@city.miyazaki.miyazaki.jp
