

宮崎市の人口

令和元年

宮崎市

利 用 さ れ る 方 に

- 1 この「宮崎市の人口」は、宮崎市の人口に関する基礎的統計資料を収録し、市勢の現況と推移を紹介したものです。
- 2 人口及び世帯数は、5年ごとに実施される国勢調査の結果を基礎として住民基本台帳法に基づき、毎月届出のあった出生、死亡、転入、転出の数を集計して推計しています。
- 3 統計表中「年次」とあるのは、暦年（1月から12月まで）を示し、調査時点の必要なものについては、統計表の右上に示しています。
- 4 数字が単位に満たないものは四捨五入を原則としたので、総数と内訳の合計が一致しない場合があります。
- 5 統計表中の符号の用法は次のとおりです。
 - 「―」 皆無又は該当事実のないもの
 - 「…」 事実不詳又は資料のないもの
 - 「0」 該当数を四捨五入した結果単位に満たないもの
 - 「△」 減少又は負数
- 6 人口等の統計情報については、インターネットホームページにて、最新データを紹介しています。

アクセス先 <https://www.city.miyazaki.miyazaki.jp>

宮崎市ホームページ > 市政情報 > 統計・情報公開
- 7 本書に収録した統計資料についての照会は、下記までご連絡ください。

宮崎市総務部情報政策課統計係

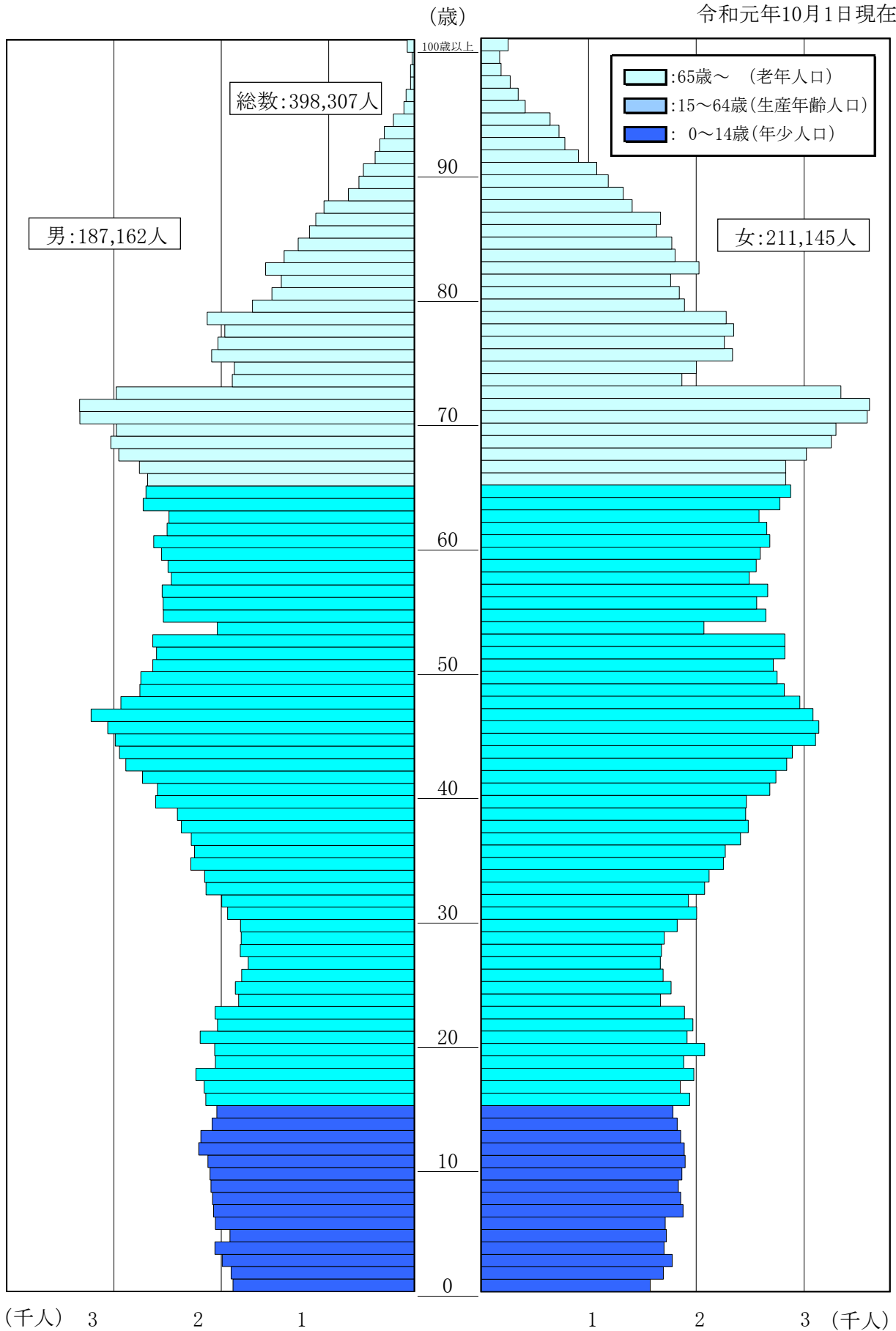
☎(0985)21-1713

目 次

年齢、男女別人口（人口ピラミッド）	1
I 宮崎市の人口（解説）	
1. 人口	2
2. 世帯数	3
3. 人口動態	4
4. 年齢別社会動態	5
5. 年齢別（3区分）人口	5
6. 地区別の状況	6
7. 管内別の人口動態	7
付録、人口、世帯数の推移（平成元年～）	8
II 統計表	
表一1 人口の推移	10
表一2 人口の動態	12
表一3 管内別増減人口（平成28年～平成31年）及び人口動態（平成31年）	14
表一4 管内別面積及び世帯数と人口	14
表一5 年齢別（5歳階級）人口動態（平成30年10月1日～令和元年9月30日）	15
表一6 年齢別人口	16
表一7 町・丁・大字別世帯数及び人口	19
付録1 県内市町村別世帯数及び人口	28
付録2 都道府県別人口（平成30年10月1日現在）	29
付録3 宮崎市地域図（中央部拡大参考図）	30
付録4 宮崎市地域図（全図）	31

年齢、男女別人口(人口ピラミッド)

令和元年10月1日現在



I 宮崎市の人口(解説)

1. 人 口

令和元年10月1日現在の人口は、398,307人で前年に比べ534人の減少で、増減率は0.1%の減であった。

人口を男女別にみると、男が187,162人で前年に比べ173人(0.09%)の減少、女が211,145人で前年に比べ361人(0.17%)の減少であった。

また、男が女に比べ23,983人少なく、人口性比(女100人に対する男の数)は88.6だった。

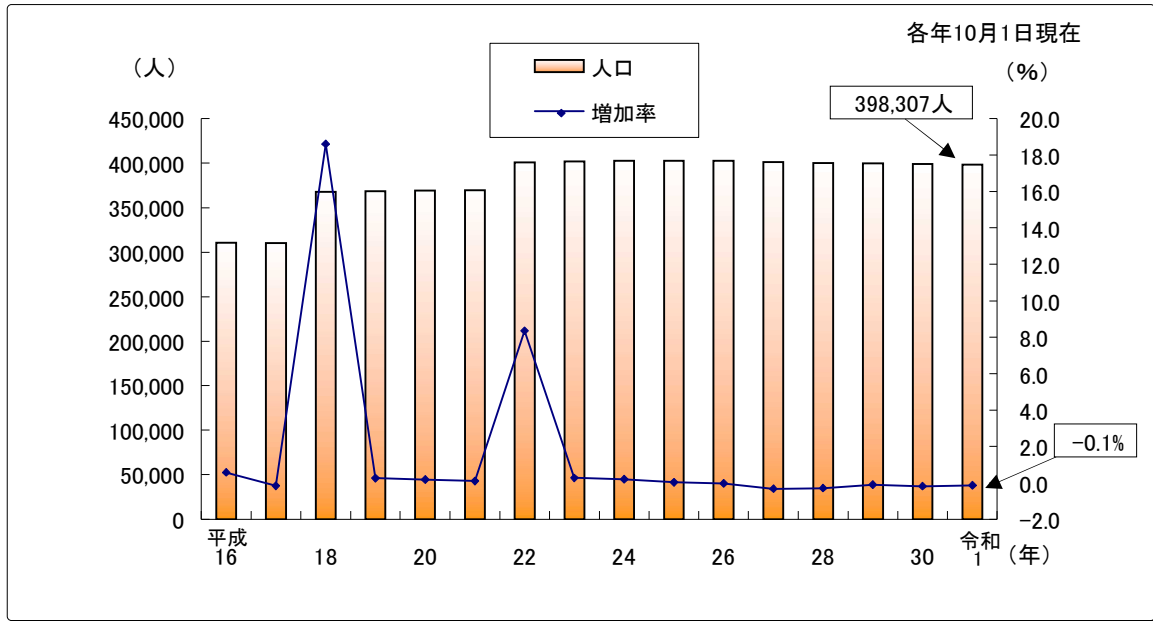
(参考:表1、図1)

表1 人口および世帯数の推移

年 次	世帯数	人 口					性比 (女=100)	1世帯 当たり 人員
		総数	男	女	増減数	増減率 (%)		
昭和48年	67 312	219 177	103 618	115 559	6 656	3.1	89.7	3.26
49	70 359	226 347	107 097	119 250	7 170	3.3	89.8	3.22
50	75 496	234 347	111 447	122 900	8 000	3.5	90.7	3.10
51	77 136	240 000	114 491	125 509	5 653	2.4	91.2	3.11
52	78 995	246 390	117 790	128 600	6 390	2.7	91.6	3.12
53	81 227	252 578	120 822	131 756	6 188	2.5	91.7	3.11
54	84 003	259 159	124 064	135 095	6 581	2.6	91.8	3.09
55	91 283	264 855	126 924	137 931	5 696	2.2	92.0	2.90
56	93 419	268 783	128 725	140 058	3 928	1.5	91.9	2.88
57	95 376	272 316	130 294	142 022	3 533	1.3	91.7	2.86
58	96 901	274 918	131 526	143 392	2 602	1.0	91.7	2.84
59	98 468	277 840	132 640	145 200	2 922	1.1	91.3	2.82
60	97 434	279 114	132 618	146 496	1 274	0.5	90.5	2.86
61	98 910	281 526	133 376	148 150	2 412	0.9	90.0	2.85
62	100 173	283 541	134 288	149 253	2 015	0.7	90.0	2.83
63	101 399	285 427	134 884	150 543	1 886	0.7	89.6	2.81
平成元年	102 693	286 857	135 333	151 524	1 430	0.5	89.3	2.79
2	104 349	287 352	135 242	152 110	495	0.2	88.9	2.75
3	106 201	289 080	135 730	153 350	1 728	0.6	88.5	2.72
4	108 086	291 036	136 682	154 354	1 956	0.7	88.6	2.69
5	110 526	293 590	137 903	155 687	2 554	0.9	88.6	2.66
6	113 130	296 201	139 055	157 146	2 611	0.9	88.5	2.62
7	116 735	300 068	141 082	158 986	3 867	1.3	88.7	2.57
8	119 146	302 731	142 530	160 201	2 663	0.9	89.0	2.54
9	120 680	303 784	142 976	160 808	1 053	0.3	88.9	2.52
10	122 177	305 004	143 331	161 673	1 220	0.4	88.7	2.50
11	123 944	306 321	144 062	162 259	1 317	0.4	88.8	2.47
12	123 810	305 755	143 752	162 003	△ 566	△ 0.2	88.7	2.47
13	125 321	306 527	143 875	162 652	772	0.3	88.5	2.45
14	127 018	307 553	144 331	163 222	1 026	0.3	88.4	2.42
15	129 051	308 852	144 910	163 942	1 299	0.4	88.4	2.39
16	130 941	310 621	145 769	164 852	1 769	0.6	88.4	2.37
17	129 907	310 123	145 263	164 860	△ 498	△ 0.2	88.1	2.39
18	152 812	367 829	172 422	195 407	57 706	18.6	88.2	2.41
19	154 905	368 777	172 850	195 927	948	0.3	88.2	2.38
20	156 866	369 427	172 959	196 468	650	0.2	88.0	2.36
21	158 541	369 706	172 877	196 829	279	0.1	87.8	2.33
22	170 136	400 583	187 619	212 964	30 877	8.4	88.1	2.35
23	172 130	401 654	188 012	213 642	1 071	0.3	88.0	2.33
24	173 924	402 436	188 495	213 941	782	0.2	88.1	2.31
25	175 585	402 572	188 581	213 991	136	0.03	88.1	2.29
26	176 993	402 433	188 634	213 799	△ 139	△ 0.03	88.2	2.27
27	175 408	401 138	188 177	212 961	△ 1 295	△ 0.3	88.4	2.29
28	177 059	399 979	187 846	212 133	△ 1 159	△ 0.3	88.6	2.26
29	178 581	399 565	187 654	211 911	△ 414	△ 0.1	88.6	2.24
30	179 927	398 841	187 335	211 506	△ 724	△ 0.2	88.6	2.22
令和元年	181 569	398 307	187 162	211 145	△ 534	△ 0.1	88.6	2.19

注)平成18年に旧佐土原町・旧田野町・旧高岡町と合併、平成22年に旧清武町と合併

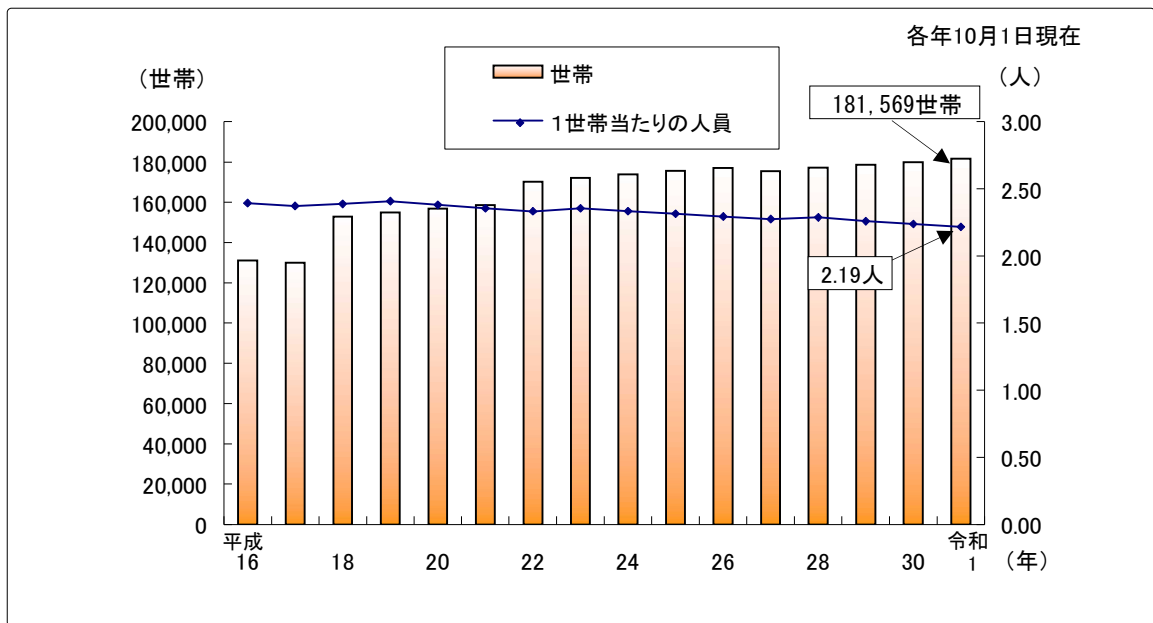
図1 人口と増加率の推移



2. 世帯数

世帯数は181,569世帯で前年に比べ1,642世帯、率にして0.9%増加している。
 また、1世帯当たりの人員は2.19人で昨年(2.22人)に比べ0.03人減少している。
 (参考:表1、図2)

図2 世帯数と1世帯当たりの人員の推移



3. 人口動態

平成31年1月から令和元年12月の宮崎市の人口の年間増減数は、△606人(男233人、女373人の減)であった。
 社会動態では、転入者数が14,015人、転出者数が13,767人で248人の増、自然動態では、出生数が3,226人、死亡者数が4,080人で854人の減、出生率は8.1‰であった。
 (参考:表2、図3)

表2 人口動態の推移

年次	社会動態			自然動態			
	転入	転出	社会増減数	出生	死亡	自然増減数	出生率
平成8年	18 692	17 774	918	3 317	1 768	1,549	11.0
9	17 908	18 281	△373	3 231	1 872	1,359	10.6
10	17 560	17 703	△143	3 295	1 881	1,414	10.8
11	17 508	17 485	23	3 219	2 018	1,201	10.5
12	16 705	17 488	△783	3 166	1 880	1,286	10.4
13	16 761	16 896	△135	3 142	2 044	1,098	10.3
14	16 772	16 977	△205	3 126	2 069	1,057	10.2
15	16 747	16 222	525	2 948	2 067	881	9.5
16	16 554	15 794	760	3 066	2 086	980	9.9
17	16 201	16 214	△13	2 908	2 296	612	9.4
18	17 319	16 723	596	3 475	2 737	738	9.4
19	16 244	16 088	156	3 656	2 890	766	9.9
20	15 973	16 084	△111	3 556	3 135	421	9.6
21	15 318	15 465	△147	3 562	3 094	468	9.6
22	15 098	14 554	544	3 785	3 214	571	9.4
23	15 295	14 282	1,013	3 839	3 600	239	9.6
24	15 039	14 706	333	3 867	3 604	263	9.6
25	14 637	14 819	△182	3 783	3 707	76	9.4
26	14 212	14 510	△298	3 737	3 578	159	9.3
27	14 355	14 229	126	3 606	3 792	△186	9.0
28	13 715	14 534	△819	3 577	4 064	△487	8.9
29	14 096	14 094	2	3 501	3 861	△360	8.8
30	14 074	14 125	△51	3 369	4 097	△728	8.4
31	14 015	13 767	248	3 226	4 080	△854	8.1

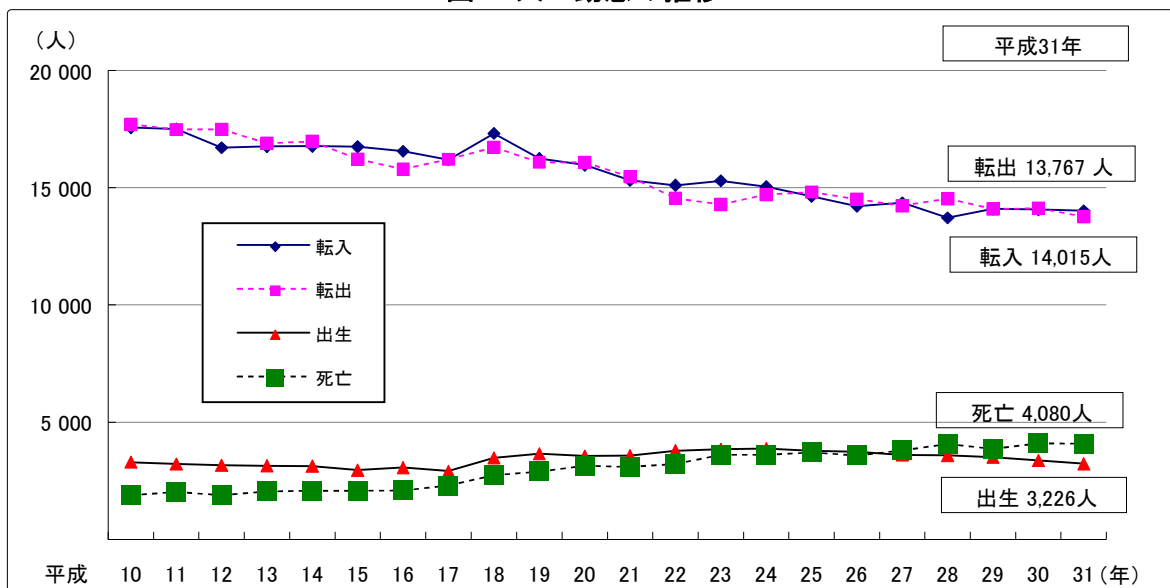
注1) 出生率=年間の出生数/10月1日現在人口×1,000

注2) 社会動態は市内間移動を除く

注3) 平成18年に旧佐土原町・旧田野町・旧高岡町と合併、平成22年に旧清武町と合併

注4) 平成31年次は平成31年1月1日から令和元年12月31日までとする

図3 人口動態の推移



4. 年齢別社会動態

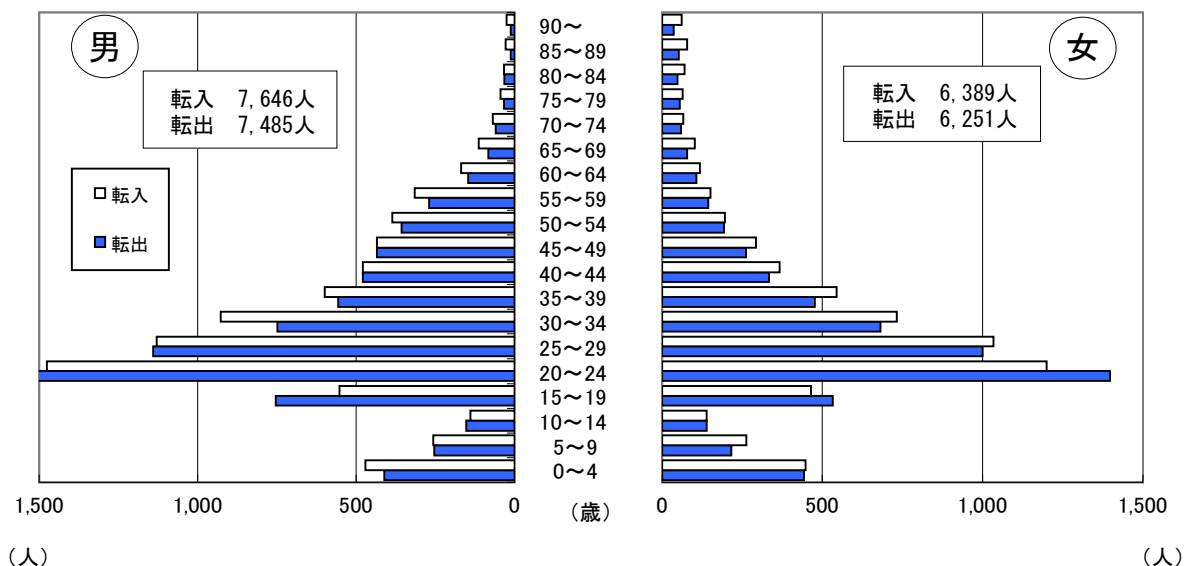
平成30年10月1日から令和元年9月30日までの社会動態では、転入者数は14,035人(男7,646人、女6,389人)で、転出者数は13,736人(男7,485人、女6,251人)となり、社会動態は299人増(男161人増、女138人増)となっている。

これを年齢別にみると、転出が転入を上回ったのは10歳～24歳だった。

(参考:図4、統計表 表-5)

図4 年齢別(5歳階級)社会動態

平成30年10月1日～令和元年9月30日



5. 年齢別(3区分)人口

年齢3区分ごとにみると、令和元年の年少人口は54,680人、生産年齢人口は227,557人、老年人口は109,753人であった。また、総人口に占める老年人口の割合は28.0%になった。

(参考:表3)

表3 年齢別(3区分)人口の推移

各年10月1日現在 (人、%)

年次	総数	年少人口		生産年齢人口		老年人口	
		0～14歳	構成比	15～64歳	構成比	65歳以上	構成比
平成13年	306 527	49 092	16.0	206 325	67.3	50 734	16.6
14	307 553	48 488	15.8	206 064	67.0	52 626	17.1
15	308 852	47 941	15.5	206 354	66.8	54 182	17.6
16	310 621	47 720	15.4	206 855	66.6	55 671	17.9
17	310 123	47 106	15.2	205 355	66.2	57 434	18.5
18	367 829	55 217	15.0	239 653	65.2	72 729	19.8
19	368 777	55 163	15.0	238 343	64.6	75 041	20.4
20	369 427	55 168	14.9	236 894	64.1	77 135	20.9
21	369 706	54 740	14.8	235 629	63.7	79 107	21.4
22	400 583	58 326	14.6	254 185	63.5	85 048	21.4
23	401 654	58 309	14.5	254 247	63.3	86 074	21.6
24	402 436	58 030	14.4	251 580	62.5	89 802	22.5
25	402 572	57 876	14.5	247 806	62.0	93 866	23.5
26	402 433	57 416	14.4	244 082	61.1	97 911	24.5
27	401 138	56 273	14.3	238 073	60.3	100 475	25.4
28	399 979	55 787	14.2	234 545	59.6	103 330	26.2
29	399 565	55 451	14.1	231 857	59.0	105 940	26.9
30	398 841	55 199	14.1	229 407	58.4	107 918	27.5
令和元年	398 307	54 680	13.9	227 557	58.1	109 753	28.0

注1) 総数には年齢不詳を含む

注2) 年齢別(年少、生産年齢、老年の3区分)の人口及び構成比算出にあたっては年齢不詳を含まない

注3) 平成18年に旧佐土原町・旧田野町・旧高岡町と合併、平成22年に旧清武町と合併

7. 管内別の人口動態

管内別の人口動態をみると、社会動態は赤江地区、木花地区以外は増加し、自然動態は清武地区を除くすべての地区で減少している。

赤江地区、木花地区は社会動態と自然動態がともに減少している。
(参考:表5、図6)

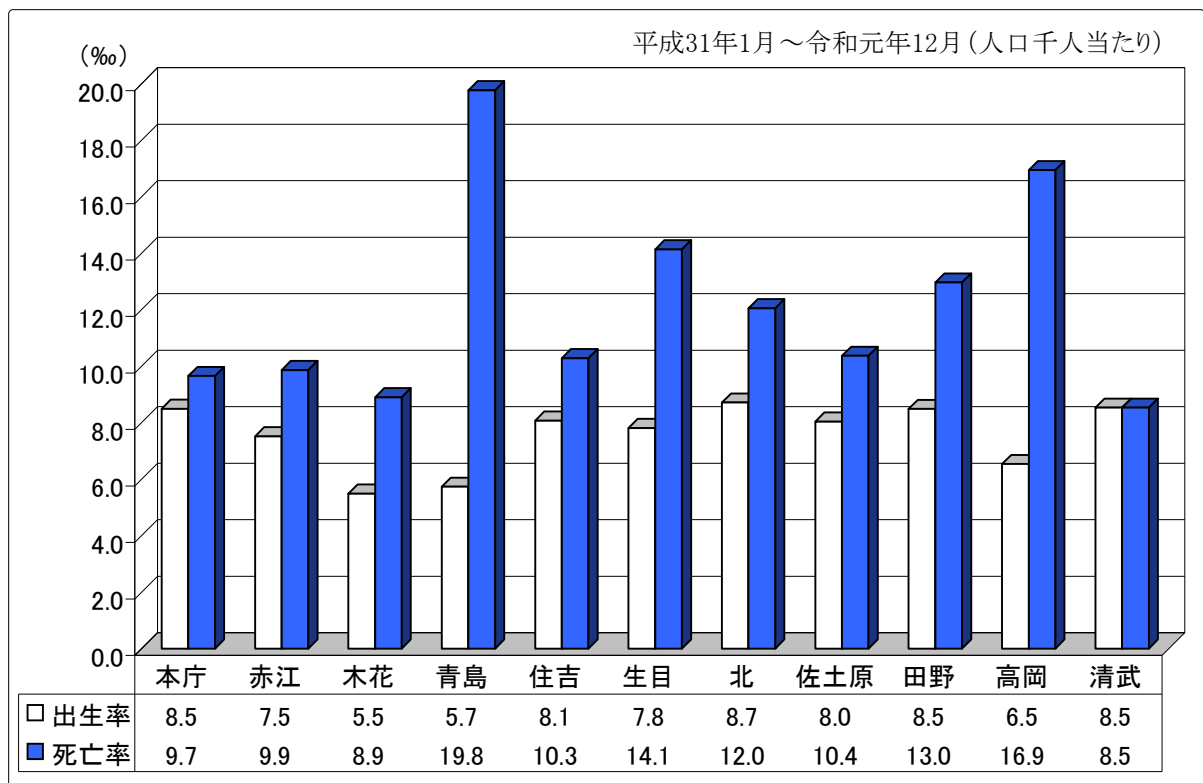
表5 管内別の人口動態

管内別	人口 R1.10.1	社会動態			自然動態						人口 動態計
		転入	転出	社会 増減数	出生	死亡	自然 増減数	出生率	死亡率	自然	
								(%)	(%)	増減率	
総数	398 307	14 015	13 767	248	3 226	4 080	△ 854	8.1	10.2	△ 0.21	△ 606
本庁	199 685	8 315	8 016	299	1 696	1 927	△ 231	8.5	9.7	△ 0.12	68
赤江	55 361	1 586	1 825	△ 239	416	546	△ 130	7.5	9.9	△ 0.23	△ 369
木花	13 485	567	587	△ 20	74	120	△ 46	5.5	8.9	△ 0.34	△ 66
青島	3 491	124	73	51	20	69	△ 49	5.7	19.8	△ 1.40	2
住吉	21 688	552	545	7	175	223	△ 48	8.1	10.3	△ 0.22	△ 41
生目	14 081	254	230	24	110	199	△ 89	7.8	14.1	△ 0.63	△ 65
北	6 889	130	130	—	60	83	△ 23	8.7	12.0	△ 0.33	△ 23
佐土原	33 092	980	927	53	266	343	△ 77	8.0	10.4	△ 0.23	△ 24
田野	10 723	262	210	52	91	139	△ 48	8.5	13.0	△ 0.45	4
高岡	10 864	255	238	17	71	184	△ 113	6.5	16.9	△ 1.04	△ 96
清武	28 948	990	986	4	247	247	—	8.5	8.5	0.00	4

注1)出生率・死亡率=年間の各届出件数/10月1日現在人口×1,000

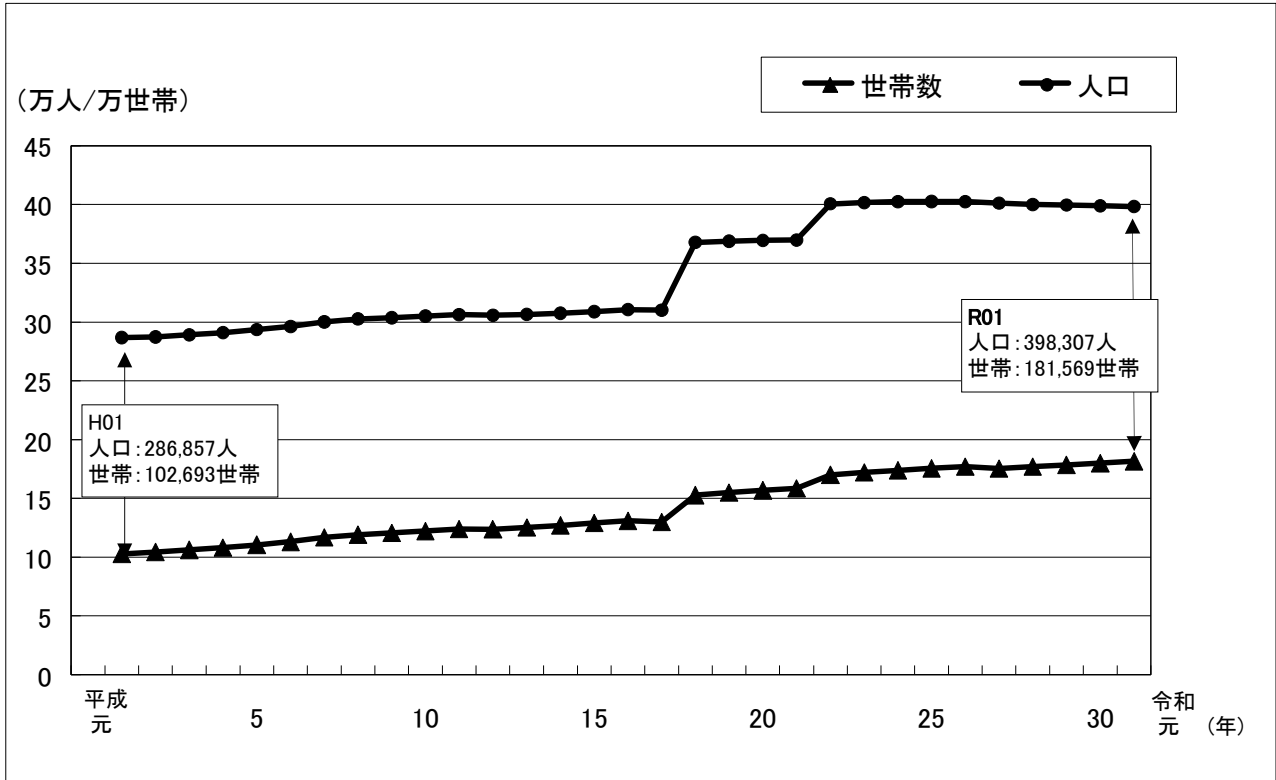
注2)社会動態は市内間移動を除く

図6 管内別の出生率・死亡率



付録. 人口、世帯数の推移 (平成元年～)

各年10月1日現在



※平成18年 宮崎市、佐土原町、田野町、高岡町 合併
 ※平成22年 宮崎市、清武町 合併

II 統計表

表-1 人口の推移

各年10月1日現在

年次	世帯数	人口			性比 (女=100)	一世帯 当たり 人員	人口密度 (人/km ²)	備考	面積 (km ²)
		総数	男	女					
大正13年	7 800	42 920	20 768	22 152	93.8	5.50	951	市制施行	45.14984375
14	8 780	42 945	20 913	22 032	94.9	4.48	951	第2回国勢調査	〃
15	8 602	44 726	21 418	23 308	91.9	5.20	991		〃
昭和2年	9 025	46 028	22 246	23 782	93.5	5.10	1 019		〃
3	9 465	47 514	23 022	24 492	94.0	5.02	1 052		〃
4	9 967	49 835	24 154	25 681	94.1	5.00	1 104		〃
5	10 652	54 600	27 055	27 545	98.2	5.13	1 209	第3回国勢調査	〃
6	11 105	57 191	28 386	28 805	98.5	5.15	1 267		〃
7	12 355	63 132	31 477	31 655	99.4	5.11	1 032	憶村合併	61.18984375
8	12 548	64 245	32 012	32 233	99.3	5.12	1 050		〃
9	12 628	64 635	32 375	32 260	100.4	5.12	1 056		〃
10	12 925	64 726	32 032	32 694	98.0	5.01	1 058	第4回国勢調査	〃
11	12 986	65 671	32 864	32 807	100.2	5.06	1 073		〃
12	13 001	65 260	32 213	33 047	97.5	5.02	1 067		〃
13	13 236	66 208	31 580	34 628	91.2	5.00	1 082		〃
14	13 397	66 998	32 756	34 242	95.7	5.00	1 095		〃
15	13 258	66 497	31 746	34 751	91.4	5.02	1 087	第5回国勢調査	〃
16	13 607	63 846	29 422	34 424	85.5	4.69	1 043		〃
17	13 685	64 301	29 463	34 838	84.6	4.70	1 051		〃
18	16 053	80 576	37 324	43 252	86.3	5.02	920	赤江町合併	87.5696875
19	16 801	79 323	36 472	42 851	85.1	4.72	906		〃
20	13 716	64 846	30 995	33 851	91.6	4.73	741		〃
21	15 982	77 058	37 000	40 058	92.4	4.82	880		〃
22	20 666	92 144	45 877	46 267	99.2	4.46	1 052	第6回国勢調査	〃
23	21 176	98 642	50 545	48 097	105.1	4.66	1 126		〃
24	21 793	99 460	49 012	50 448	97.2	4.56	1 136		〃
25	22 658	103 443	51 161	52 282	97.9	4.57	1 181	第7回国勢調査	〃
26	27 416	127 976	62 910	65 066	96.7	4.67	571	木花村・青島村・瓜生野村・倉岡村合併	223.99
27	30 068	130 104	64 017	66 087	96.9	4.33	581		〃
28	30 526	132 695	65 180	67 515	96.5	4.35	592		〃
29	31 099	135 164	66 224	68 940	96.1	4.35	603		〃
30	30 593	140 782	69 070	71 712	96.3	4.60	628	第8回国勢調査	224.039375
31	32 730	141 696	69 339	72 357	95.8	4.33	632		〃
32	35 081	149 423	72 798	76 625	95.0	4.26	594	住吉村合併	251.57875
33	35 982	151 622	74 260	77 362	96.0	4.21	603		〃
34	37 316	153 515	75 035	78 480	95.6	4.11	610		〃
35	39 072	158 328	76 404	81 924	93.3	4.05	629	第9回国勢調査	251.75
36	40 655	159 758	76 739	83 019	92.4	3.93	635		〃
37	42 349	161 410	77 371	84 039	92.1	3.81	641		251.75
38	45 722	171 916	82 204	89 712	91.6	3.76	601	生目村合併	285.91
39	47 566	175 065	83 448	91 617	91.1	3.68	612		〃
40	49 446	182 870	87 506	95 364	91.8	3.70	640	第10回国勢調査	285.93875
41	51 443	187 087	89 346	97 741	91.4	3.64	654		〃
42	53 438	190 767	90 990	99 777	91.2	3.57	667		〃
43	56 478	195 223	92 676	102 547	90.4	3.46	683		285.93875
44	60 840	200 436	94 843	105 593	89.8	3.29	701		〃
45	60 765	202 862	96 022	106 840	89.9	3.34	709	第11回国勢調査	〃
46	61 870	207 109	97 837	109 272	89.5	3.35	724		〃

注1) 性比=人口・男÷人口・女×100

人口の推移（つづき）

各年10月1日現在

年次	世帯数	人口			性比 (女=100)	一世帯 当たり 人員	人口密度 (人/km ²)	備考	面積 (km ²)
		総数	男	女					
昭和47年	64 249	212 521	100345	112 176	89.5	3.31	743		〃
48	67 312	219 177	103 618	115 559	89.7	3.26	766		285.96
49	70 359	226 347	107 097	119 250	89.8	3.22	792		〃
50	75 496	234 347	111 447	122 900	90.7	3.10	820	第12回国勢調査	〃
51	77 136	240 000	114 491	125 509	91.2	3.11	839		285.92
52	78 995	246 390	117 790	128 600	91.6	3.12	862		285.889375
53	81 227	252 578	120 822	131 756	91.7	3.11	883		〃
54	84 003	259 159	124 064	135 095	91.8	3.09	906		〃
55	91 283	264 855	126 924	137 931	92.0	2.90	926	第13回国勢調査	285.9
56	93 419	268 783	128 725	140 058	91.9	2.88	940		〃
57	95 376	272 316	130 294	142 022	91.7	2.86	952		〃
58	96 901	274 918	131 526	143 392	91.7	2.84	962		〃
59	98 468	277 840	132 640	145 200	91.3	2.82	972		〃
60	97 434	279 114	132 618	146 496	90.5	2.86	976	第14回国勢調査	〃
61	98 910	281 526	133 376	148 150	90.0	2.85	985		〃
62	100 173	283 541	134 288	149 253	90.0	2.83	992		285.91
63	101 399	285 427	134 884	150 543	89.6	2.81	997		286.269375
平成元年	102 693	286 857	135 333	151 524	89.3	2.79	1 002		286.31
2	104 349	287 352	135 242	152 110	88.9	2.75	1 004	第15回国勢調査	〃
3	106 201	289 080	135 730	153 350	88.5	2.72	1 009		286.41
4	108 086	291 036	136 682	154 354	88.6	2.69	1 016		286.59
5	110 526	293 590	137 903	155 687	88.6	2.66	1 024		〃
6	113 130	296 201	139 055	157 146	88.5	2.62	1 034		〃
7	116 735	300 068	141 082	158 986	88.7	2.57	1 047	第16回国勢調査	〃
8	119 146	302 731	142 530	160 201	89.0	2.54	1 056		〃
9	120 680	303 784	142 976	160 808	88.9	2.52	1 060		286.61
10	122 177	305 004	143 331	161 673	88.7	2.50	1 064		286.67
11	123 944	306 321	144 062	162 259	88.8	2.47	1 067		286.96
12	123 810	305 755	143 752	162 003	88.7	2.47	1 065	第17回国勢調査	〃
13	125 321	306 527	143 875	162 652	88.5	2.45	1 068		286.99
14	127 018	307 553	144 331	163 222	88.4	2.42	1 072		286.99
15	129 051	308 852	144 910	163 942	88.4	2.39	1 076		287.069375
16	130 941	310 621	145 769	164 852	88.4	2.37	1 082		287.079375
17	129 907	310 123	145 263	164 860	88.1	2.39	1,080	第18回国勢調査	〃
18	152 812	367 829	172 422	195 407	88.2	2.41	616	佐土原町・田野町・高岡町合併	596.80
19	154 905	368 777	172 850	195 927	88.2	2.38	618		〃
20	156 866	369 427	172 959	196 468	88.0	2.36	619		〃
21	158 541	369 706	172 877	196 829	87.8	2.33	619		〃
22	170 136	400 583	187 619	212 964	88.1	2.35	621	第19回国勢調査、清武町合併	644.61
23	172 130	401 654	188 012	213 642	88.0	2.33	623		〃
24	173 924	402 436	188 495	213 941	88.1	2.31	624		〃
25	175 585	402 572	188 581	213 991	88.1	2.29	625		〃
26	176 993	402 433	188 634	213 799	88.2	2.27	625		643.67
27	175 408	401 138	188 177	212 961	88.4	2.29	623	第20回国勢調査	〃
28	177 059	399 979	187 846	212 133	88.6	2.26	621		〃
29	178 581	399 565	187 654	211 911	88.6	2.24	621		〃
30	179 927	398 841	187 335	211 506	88.6	2.22	620		〃
令和元年	181 569	398 307	187 162	211 145	88.6	2.19	619		〃

表-2 人口の動態

年次 月次	世帯数	年間(月間) 増減	人口	年間(月間) 増減 (a+b)	自 然 動 態			
					出生	死亡	増減 (a)	
平成27年	177 112	△1 313	402 623	△1 250	3 606	3 792	△ 186	
平成28年	175 799	1 325	401 373	△1 306	3 577	4 064	△ 487	
平成29年	177 124	1 660	400 067	△ 358	3 501	3 861	△ 360	
平成30年	178 784	1 331	399 709	△ 779	3 369	4 097	△ 728	
平成31年	180 115	1 629	398 930	△ 606	3 226	4 080	△ 854	
1月	180 115	△ 15	398 930	△ 125	273	444	△ 171	
2月	180 100	△ 59	398 805	△ 122	260	314	△ 54	
3月	180 041	234	398 683	△1 004	253	322	△ 69	
4月	180 275	825	397 679	428	282	306	△ 24	
令和元年	5月	181 100	92	398 107	108	278	357	△ 79
6月	181 192	142	398 215	1	240	291	△ 51	
7月	181 334	123	398 216	31	307	351	△ 44	
8月	181 457	△ 9	398 247	△ 65	265	321	△ 56	
9月	181 448	121	398 182	125	261	319	△ 58	
10月	181 569	132	398 307	48	277	360	△ 83	
11月	181 701	△ 6	398 355	△ 58	259	346	△ 87	
12月	181 695	49	398 297	27	271	349	△ 78	
男 計				△ 233	1 629	1 984	△ 355	
平成31年	1月		187 445	△ 13	152	215	△ 63	
2月			187 432	△ 94	120	167	△ 47	
3月			187 338	△ 550	121	160	△ 39	
4月			186 788	199	135	166	△ 31	
令和元年	5月		186 987	46	149	154	△ 5	
6月			187 033	15	136	146	△ 10	
7月			187 048	70	168	159	9	
8月			187 118	△ 65	123	168	△ 45	
9月			187 053	109	127	144	△ 17	
10月			187 162	41	130	178	△ 48	
11月			187 203	12	140	157	△ 17	
12月			187 215	△ 3	128	170	△ 42	
女 計				△ 373	1 597	2 096	△ 499	
平成31年	1月		211 485	△ 112	121	229	△ 108	
2月			211 373	△ 28	140	147	△ 7	
3月			211 345	△ 454	132	162	△ 30	
4月			210 891	229	147	140	7	
令和元年	5月		211 120	62	129	203	△ 74	
6月			211 182	△ 14	104	145	△ 41	
7月			211 168	△ 39	139	192	△ 53	
8月			211 129	—	142	153	△ 11	
9月			211 129	16	134	175	△ 41	
10月			211 145	7	147	182	△ 35	
11月			211 152	△ 70	119	189	△ 70	
12月			211 082	30	143	179	△ 36	

注1) 各年の世帯数及び人口は1月1日現在

注2) 各月の世帯数及び人口は1日現在

注3) 平成31年次は平成31年1月1日から令和元年12月31日までとする

人口の動態 (つづき)

人口 (つづき)								
社 会 動 態								
転 入				転 出				増減 (b)
県内	県外	職権	計	県内	県外	職権	計	
5 558	8 531	266	14 355	4 140	9 870	219	14 229	126
5 134	7 978	603	13 715	4 304	9 969	261	14 534	△ 819
5 111	8 347	638	14 096	4 059	9 806	229	14 094	2
5 326	8 057	691	14 074	4 030	9 904	191	14 125	△ 51
5 279	7 936	800	14 015	3 938	9 663	166	13 767	248
233	432	42	707	192	466	3	661	46
299	461	36	796	278	565	21	864	△ 68
1 202	1 454	93	2 749	876	2 796	12	3 684	△ 935
1 221	1 604	131	2 956	822	1 668	14	2 504	452
373	542	28	943	246	498	12	756	187
271	473	52	796	241	488	15	744	52
309	594	37	940	255	594	16	865	75
322	524	68	914	247	651	25	923	△ 9
275	525	122	922	197	525	17	739	183
287	511	118	916	209	564	12	785	131
273	328	49	650	161	448	12	621	29
214	488	24	726	214	400	7	621	105
2 649	4 477	480	7 606	2 084	5 330	70	7 484	122
114	254	31	399	104	243	2	349	50
162	265	30	457	174	320	10	504	△ 47
619	793	63	1 475	466	1 514	6	1 986	△ 511
645	939	66	1 650	445	967	8	1 420	230
166	278	13	457	128	271	7	406	51
136	278	32	446	135	285	1	421	25
143	343	26	512	126	321	4	451	61
146	284	40	470	123	360	7	490	△ 20
144	303	77	524	101	288	9	398	126
149	292	67	508	112	302	5	419	89
135	189	26	350	71	243	7	321	29
90	259	9	358	99	216	4	319	39
2 630	3 459	320	6 409	1 854	4 333	96	6 283	126
119	178	11	308	88	223	1	312	△ 4
137	196	6	339	104	245	11	360	△ 21
583	661	30	1 274	410	1 282	6	1 698	△ 424
576	665	65	1 306	377	701	6	1 084	222
207	264	15	486	118	227	5	350	136
135	195	20	350	106	203	14	323	27
166	251	11	428	129	273	12	414	14
176	240	28	444	124	291	18	433	11
131	222	45	398	96	237	8	341	57
138	219	51	408	97	262	7	366	42
138	139	23	300	90	205	5	300	—
124	229	15	368	115	184	3	302	66

表一3 管内別増減人口(平成28年～平成31年)及び人口動態(平成31年)

管内別	増減人口(平成28年～平成31年)				人口動態(平成31年)					
	平成	平成	平成	平成	自然動態			社会動態		
	28年	29年	30年	31年	増減	出生	死亡	増減	転入	転出
総数	△1 306	△ 358	△ 779	△ 606	△ 854	3 226	4 080	248	14 015	13 767
本 庁	△ 383	△ 109	△ 350	68	△ 231	1 696	1 927	299	8 315	8 016
赤 江	△ 195	△ 53	△ 128	△ 369	△ 130	416	546	△ 239	1 586	1 825
木 花	△ 55	△ 76	△ 64	△ 66	△ 46	74	120	△ 20	567	587
青 島	△ 28	44	△ 36	2	△ 49	20	69	51	124	73
住 吉	△ 46	136	78	△ 41	△ 48	175	223	7	552	545
生 目	△ 159	△ 60	△ 114	△ 65	△ 89	110	199	24	254	230
北	△ 43	△ 41	△ 77	△ 23	△ 23	60	83	—	130	130
佐 土 原	△ 119	△ 48	4	△ 24	△ 77	266	343	53	980	927
田 野	△ 60	△ 53	△ 36	4	△ 48	91	139	52	262	210
高 岡	△ 145	△ 83	△ 43	△ 96	△ 113	71	184	17	255	238
清 武	△ 73	△ 15	△ 13	4	0	247	247	4	990	986

注1) 社会動態は市内間移動を除く

注2) 平成31年次は平成31年1月1日から令和元年12月31日までとする

表一4 管内別面積及び世帯数と人口

令和元年10月1日現在

管内別	面積 (km ²)	世帯数	人 口			性 比 (女=100)	1世帯 当たり 人員	人口密度 (人/km ²)	人口 構成比 (%)
			総数	男	女				
総数	643.67	181 569	398 307	187 162	211 145	88.6	2.19	618.8	100.0
旧 市	…	146 219	314 680	147 452	167 228	88.2	2.15	…	79.0
本 庁	…	96 261	199 685	92 613	107 072	86.5	2.07	…	50.1
赤 江	…	24 424	55 361	25 980	29 381	88.4	2.27	…	13.9
木 花	…	6 996	13 485	6 882	6 603	104.2	1.93	…	3.4
青 島	…	1 663	3 491	1 682	1 809	93.0	2.10	…	0.9
住 吉	…	8 732	21 688	10 217	11 471	89.1	2.48	…	5.4
生 目	…	5 561	14 081	6 599	7 482	88.2	2.53	…	3.5
北	…	2 582	6 889	3 479	3 410	102.0	2.67	…	1.7
佐 土 原	…	13 317	33 092	15 570	17 522	88.9	2.48	…	8.3
田 野	…	4 448	10 723	5 007	5 716	87.6	2.41	…	2.7
高 岡	…	4 457	10 864	5 091	5 773	88.2	2.44	…	2.7
清 武	…	13 128	28 948	14 042	14 906	94.2	2.21	…	7.3
宮 崎 県	7 735.32	470 687	1 071 723	504 361	567 362	88.9	2.28	138.5	—
市/県(%)	8.3	38.6	37.2	37.1	37.2	—	—	—	—

注1)平成26年10月の国土地理院による改測のため、最新の管内別面積は不明

注2)生目管内に小松台北町を含む

表－5 年齢別(5歳階級)人口動態(平成30年10月1日～令和元年9月30日)

年齢	増減			転入				転出				死亡	
	(出生を除く)			県内		県外		県内		県外			
	総数	男	女	男	女	男	女	男	女	男	女	男	女
総数	△3 799	△1 857	△1 942	3 132	2 936	4 514	3 453	2 151	1 930	5 334	4 321	2 018	2 080
0～4	56	56	—	188	177	283	271	147	179	264	264	4	5
5～9	49	2	47	114	112	143	151	68	62	186	154	1	—
10～14	△ 14	△ 13	△ 1	74	57	65	82	39	35	113	104	—	1
15～19	△ 271	△ 202	△ 69	271	273	282	191	137	85	617	447	1	1
20～24	△ 279	△ 81	△ 198	540	567	936	633	321	341	1 231	1 056	5	1
25～29	17	△ 13	30	464	471	666	563	312	353	829	647	2	4
30～34	217	172	45	397	311	531	421	248	252	501	429	7	6
35～39	104	37	67	245	242	354	302	172	148	384	328	6	1
40～44	11	△ 12	23	193	159	285	208	157	97	321	236	12	11
45～49	△ 21	△ 32	11	148	134	286	158	146	82	288	180	32	19
50～54	△ 28	△ 5	△ 23	141	77	245	119	126	74	230	119	35	26
55～59	△ 40	△ 11	△ 29	132	64	183	87	108	59	162	85	56	36
60～64	△ 109	△ 80	△ 29	79	41	89	77	70	46	77	61	101	40
65～69	△ 206	△ 149	△ 57	49	47	64	55	34	23	49	55	179	81
70～74	△ 320	△ 203	△ 117	29	30	40	36	26	25	33	34	213	124
75～79	△ 396	△ 247	△ 149	18	35	26	29	17	17	16	38	258	158
80～84	△ 581	△ 347	△ 234	14	41	19	29	18	16	14	32	348	256
85～89	△ 779	△ 376	△ 403	19	56	9	22	1	25	11	27	392	429
90～94	△ 713	△ 247	△ 466	11	33	6	16	4	6	8	22	252	487
95～99	△ 384	△ 94	△ 290	4	9	2	3	—	5	—	3	100	294
100歳以上	△ 112	△ 12	△ 100	2	—	—	—	—	—	—	—	14	100
不詳 (再掲)	—	—	—	—	—	—	—	—	—	—	—	—	—
15歳未満	91	45	46	376	346	491	504	254	276	563	522	5	6
15～64歳	△ 399	△ 227	△ 172	2 610	2 339	3 857	2 759	1 797	1 537	4 640	3 588	257	145
65歳以上	△3 491	△1 675	△1 816	146	251	166	190	100	117	131	211	1 756	1 929

出生

計	男	女
3 265	1 684	1 581

注1) 年齢は異動日時点を基準とする

注2) 職権の転入・転出数は県内に含む

表-6 年齢別人口

各年10月1日現在

年 齢	平成29年			平成30年			令和元年		
	総 数	男	女	総 数	男	女	総 数	男	女
総 数	399 565	187 654	211 911	398 841	187 335	211 506	398 307	187 162	211 145
0～4	17 756	9 028	8 728	17 448	8 865	8 583	17 230	8 767	8 463
0	3 536	1 786	1 750	3 380	1 691	1 689	3 262	1 690	1 572
1	3 531	1 857	1 674	3 544	1 781	1 763	3 400	1 707	1 693
2	3 417	1 685	1 732	3 570	1 858	1 712	3 568	1 791	1 777
3	3 533	1 820	1 713	3 415	1 697	1 718	3 560	1 860	1 700
4	3 739	1 880	1 859	3 539	1 838	1 701	3 440	1 719	1 721
5～9	18 886	9 596	9 290	18 800	9 500	9 300	18 552	9 409	9 143
5	3 709	1 880	1 829	3 754	1 886	1 868	3 566	1 856	1 710
6	3 745	1 917	1 828	3 719	1 878	1 841	3 749	1 872	1 877
7	3 749	1 902	1 847	3 731	1 904	1 827	3 737	1 880	1 857
8	3 807	1 903	1 904	3 760	1 901	1 859	3 729	1 896	1 833
9	3 876	1 994	1 882	3 836	1 931	1 905	3 771	1 905	1 866
10～14	18 809	9 607	9 202	18 951	9 673	9 278	18 898	9 649	9 249
10	3 853	1 987	1 866	3 901	2 007	1 894	3 821	1 924	1 897
11	3 693	1 881	1 812	3 849	1 994	1 855	3 898	2 009	1 889
12	3 627	1 841	1 786	3 708	1 886	1 822	3 846	1 989	1 857
13	3 856	1 939	1 917	3 618	1 844	1 774	3 707	1 885	1 822
14	3 780	1 959	1 821	3 875	1 942	1 933	3 626	1 842	1 784
15～19	20 231	10 095	10 136	19 745	9 910	9 835	19 385	9 658	9 727
15	4 003	2 030	1 973	3 792	1 951	1 841	3 882	1 945	1 937
16	4 051	2 070	1 981	4 015	2 037	1 978	3 811	1 961	1 850
17	4 306	2 153	2 153	4 068	2 076	1 992	4 014	2 035	1 979
18	3 943	1 974	1 969	3 906	1 854	2 052	3 738	1 855	1 883
19	3 928	1 868	2 060	3 964	1 992	1 972	3 940	1 862	2 078
20～24	17 504	8 544	8 960	17 860	8 739	9 121	18 202	8 994	9 208
20	3 912	1 911	2 001	3 819	1 842	1 977	3 910	1 996	1 914
21	3 333	1 602	1 731	3 905	1 908	1 997	3 803	1 834	1 969
22	3 541	1 739	1 802	3 245	1 579	1 666	3 749	1 858	1 891
23	3 379	1 686	1 693	3 548	1 754	1 794	3 306	1 638	1 668
24	3 339	1 606	1 733	3 343	1 656	1 687	3 434	1 668	1 766
25～29	17 322	8 250	9 072	16 887	8 064	8 823	16 571	8 012	8 559
25	3 278	1 596	1 682	3 269	1 563	1 706	3 300	1 608	1 692
26	3 246	1 567	1 679	3 261	1 597	1 664	3 215	1 549	1 666
27	3 435	1 624	1 811	3 257	1 588	1 669	3 300	1 623	1 677
28	3 693	1 717	1 976	3 424	1 621	1 803	3 314	1 612	1 702
29	3 670	1 746	1 924	3 676	1 695	1 981	3 442	1 620	1 822
30～34	21 059	9 986	11 073	20 284	9 669	10 615	19 893	9 516	10 377
30	4 016	1 930	2 086	3 681	1 768	1 913	3 745	1 742	2 003
31	4 026	1 918	2 108	3 993	1 913	2 080	3 721	1 795	1 926
32	4 296	2 061	2 235	4 040	1 922	2 118	4 019	1 940	2 079
33	4 267	2 010	2 257	4 286	2 046	2 240	4 073	1 955	2 118
34	4 454	2 067	2 387	4 284	2 020	2 264	4 335	2 084	2 251

年齢別人口（つづき）

各年10月1日現在

年 齢	平成29年			平成30年			令和元年		
	総 数	男	女	総 数	男	女	総 数	男	女
35～39	24 491	11 712	12 779	23 692	11 263	12 429	23 002	10 918	12 084
35	4 613	2 145	2 468	4 510	2 102	2 408	4 315	2 047	2 268
36	4 666	2 219	2 447	4 609	2 151	2 458	4 491	2 079	2 412
37	4 867	2 425	2 442	4 645	2 206	2 439	4 654	2 173	2 481
38	5 083	2 384	2 699	4 850	2 402	2 448	4 666	2 208	2 458
39	5 262	2 539	2 723	5 078	2 402	2 676	4 876	2 411	2 465
40～44	29 108	14 048	15 060	28 321	13 629	14 692	27 409	13 148	14 261
40	5 511	2 660	2 851	5 256	2 535	2 721	5 076	2 394	2 682
41	5 643	2 733	2 910	5 530	2 682	2 848	5 273	2 533	2 740
42	5 903	2 796	3 107	5 642	2 748	2 894	5 527	2 687	2 840
43	5 977	2 857	3 120	5 892	2 793	3 099	5 639	2 748	2 891
44	6 074	3 002	3 072	6 001	2 871	3 130	5 894	2 786	3 108
45～49	26 788	12 712	14 076	27 651	13 314	14 337	28 467	13 710	14 757
45	5 671	2 714	2 957	6 114	3 018	3 096	5 997	2 858	3 139
46	5 379	2 557	2 822	5 690	2 726	2 964	6 096	3 011	3 085
47	5 331	2 583	2 748	5 393	2 571	2 822	5 698	2 735	2 963
48	5 166	2 437	2 729	5 290	2 556	2 734	5 378	2 558	2 820
49	5 241	2 421	2 820	5 164	2 443	2 721	5 298	2 548	2 750
50～54	24 125	11 320	12 805	24 291	11 348	12 943	24 532	11 453	13 079
50	5 271	2 459	2 812	5 236	2 409	2 827	5 154	2 438	2 716
51	3 954	1 863	2 091	5 261	2 447	2 814	5 226	2 403	2 823
52	4 970	2 311	2 659	3 922	1 834	2 088	5 261	2 438	2 823
53	4 894	2 322	2 572	4 977	2 325	2 652	3 906	1 835	2 071
54	5 036	2 365	2 671	4 895	2 333	2 562	4 985	2 339	2 646
55～59	24 738	11 716	13 022	24 741	11 717	13 024	24 475	11 611	12 864
55	4 780	2 270	2 510	5 028	2 361	2 667	4 903	2 342	2 561
56	4 857	2 302	2 555	4 772	2 276	2 496	5 013	2 350	2 663
57	4 972	2 371	2 601	4 843	2 285	2 558	4 756	2 266	2 490
58	5 158	2 454	2 704	4 977	2 367	2 610	4 852	2 296	2 556
59	4 971	2 319	2 652	5 121	2 428	2 693	4 951	2 357	2 594
60～64	26 491	12 529	13 962	25 935	12 193	13 742	25 621	12 049	13 572
60	4 915	2 319	2 596	4 977	2 322	2 655	5 111	2 429	2 682
61	5 330	2 541	2 789	4 898	2 307	2 591	4 958	2 304	2 654
62	5 447	2 548	2 899	5 315	2 537	2 778	4 870	2 287	2 583
63	5 345	2 511	2 834	5 419	2 535	2 884	5 304	2 527	2 777
64	5 454	2 610	2 844	5 326	2 492	2 834	5 378	2 502	2 876
65～69	31 906	14 989	16 917	30 292	14 225	16 067	28 646	13 407	15 239
65	5 909	2 846	3 063	5 431	2 592	2 839	5 319	2 487	2 832
66	6 176	2 891	3 285	5 837	2 796	3 041	5 394	2 561	2 833
67	6 162	2 840	3 322	6 134	2 863	3 271	5 777	2 755	3 022
68	6 807	3 204	3 603	6 124	2 813	3 311	6 084	2 829	3 255
69	6 852	3 208	3 644	6 766	3 161	3 605	6 072	2 775	3 297

年齢別人口（つづき）

各年10月1日現在

年 齢	平成29年			平成30年			令和元年		
	総 数	男	女	総 数	男	女	総 数	男	女
70～74	22 295	10 280	12 015	24 632	11 365	13 267	26 797	12 388	14 409
70	6 233	2 852	3 381	6 807	3 170	3 637	6 703	3 116	3 587
71	3 672	1 768	1 904	6 179	2 811	3 368	6 730	3 121	3 609
72	3 814	1 763	2 051	3 619	1 726	1 893	6 123	2 778	3 345
73	4 354	1 988	2 366	3 746	1 723	2 023	3 563	1 696	1 867
74	4 222	1 909	2 313	4 281	1 935	2 346	3 678	1 677	2 001
75～79	18 797	8 339	10 458	19 413	8 626	10 787	20 035	8 924	11 111
75	4 281	1 867	2 414	4 170	1 877	2 293	4 226	1 889	2 337
76	4 385	2 036	2 349	4 195	1 819	2 376	4 090	1 830	2 260
77	3 570	1 620	1 950	4 301	1 978	2 323	4 114	1 767	2 347
78	3 347	1 448	1 899	3 484	1 562	1 922	4 206	1 929	2 277
79	3 214	1 368	1 846	3 263	1 390	1 873	3 399	1 509	1 890
80～84	15 822	6 318	9 504	15 514	6 262	9 252	15 458	6 254	9 204
80	3 624	1 513	2 111	3 111	1 308	1 803	3 171	1 329	1 842
81	3 247	1 346	1 901	3 515	1 451	2 064	3 003	1 241	1 762
82	3 133	1 243	1 890	3 144	1 286	1 858	3 412	1 387	2 025
83	2 907	1 145	1 762	3 006	1 166	1 840	3 017	1 215	1 802
84	2 911	1 071	1 840	2 738	1 051	1 687	2 855	1 082	1 773
85～89	10 278	3 508	6 770	10 835	3 730	7 105	11 075	3 869	7 206
85	2 569	980	1 589	2 735	988	1 747	2 606	976	1 630
86	2 262	774	1 488	2 401	907	1 494	2 588	919	1 669
87	2 007	665	1 342	2 103	694	1 409	2 246	843	1 403
88	1 883	605	1 278	1 877	605	1 272	1 937	615	1 322
89	1 557	484	1 073	1 719	536	1 183	1 698	516	1 182
90～94	5 147	1 359	3 788	5 378	1 482	3 896	5 765	1 641	4 124
90	1 428	443	985	1 411	424	987	1 550	476	1 074
91	1 299	378	921	1 271	386	885	1 273	367	906
92	1 066	254	812	1 145	326	819	1 100	322	778
93	718	151	567	932	216	716	1 005	280	725
94	636	133	503	619	130	489	837	196	641
95～99	1 412	224	1 188	1 541	257	1 284	1 658	271	1 387
95	484	74	410	526	105	421	508	97	411
96	343	54	289	385	53	332	422	78	344
97	283	41	242	278	46	232	310	38	272
98	171	35	136	234	31	203	223	37	186
99	131	20	111	118	22	96	195	21	174
100歳以上	283	46	237	313	56	257	319	66	253
不詳	6 317	3 448	2 869	6 317	3 448	2 869	6 317	3 448	2 869
(再掲)									
15歳未満	55 451	28 231	27 220	55 199	28 038	27 161	54 680	27 825	26 855
15～64歳	231 857	110 912	120 945	229 407	109 846	119 561	227 557	109 069	118 488
65歳以上	105 940	45 063	60 877	107 918	46 003	61 915	109 753	46 820	62 933

表－7 町・丁・大字別世帯数及び人口

各年10月1日現在

	平成30年				令和元年				人口増減	
	世帯数	人 口			世帯数	人 口			実質	率(%)
		総数	男	女		総数	男	女		
総 数	179 927	398 841	187 335	211 506	181 569	398 307	187 162	211 145	△ 534	△ 0.13
中央東地域自治区	14 631	25 546	11 749	13 797	14 848	25 679	11 799	13 880	133	0.52
橘通東1丁目	423	673	307	366	429	668	303	365	△ 5	
橘通東2丁目	119	157	74	83	115	150	69	81	△ 7	
橘通東3丁目	118	192	93	99	115	189	90	99	△ 3	
橘通東4丁目	242	431	187	244	246	435	188	247	4	
橘通東5丁目	647	920	417	503	665	939	426	513	19	
橘通西1丁目	162	261	109	152	166	269	106	163	8	
橘通西2丁目	135	174	73	101	148	177	76	101	3	
橘通西3丁目	7	13	6	7	6	12	7	5	△ 1	
橘通西4丁目	16	26	9	17	17	24	9	15	△ 2	
橘通西5丁目	350	550	258	292	357	562	268	294	12	
松山1丁目	559	777	368	409	545	740	356	384	△ 37	
松山2丁目	131	180	98	82	118	164	90	74	△ 16	
川原町	364	625	291	334	353	617	288	329	△ 8	
旭1丁目	200	347	149	198	210	357	161	196	10	
旭2丁目	121	180	76	104	115	173	65	108	△ 7	
宮田町	228	314	159	155	242	324	162	162	10	
別府町	36	67	35	32	63	95	44	51	28	
広島1丁目	415	724	320	404	420	731	319	412	7	
広島2丁目	399	587	279	308	378	565	265	300	△ 22	
老松1丁目	381	745	345	400	393	751	349	402	6	
老松2丁目	182	323	148	175	186	317	144	173	△ 6	
瀬頭1丁目	242	474	223	251	236	474	222	252	－	
瀬頭2丁目	288	476	230	246	312	503	243	260	27	
錦本町	183	328	155	173	190	328	151	177	－	
錦町	304	544	252	292	303	528	242	286	△ 16	
江平東1丁目	602	1 085	496	589	595	1 073	502	571	△ 12	
江平東2丁目	220	386	193	193	213	384	191	193	△ 2	
江平町1丁目	13	20	12	8	9	16	9	7	△ 4	
江平中町	349	629	293	336	364	664	306	358	35	
江平東町	472	911	411	500	448	886	401	485	△ 25	
高千穂通1丁目	243	375	167	208	244	376	167	209	1	
高千穂通2丁目	369	638	275	363	387	662	294	368	24	
丸島町	286	420	218	202	349	531	266	265	111	
江平西1丁目	325	586	254	332	332	576	248	328	△ 10	
江平西2丁目	189	354	158	196	188	333	150	183	△ 21	
権現町	471	912	420	492	512	964	444	520	52	
北権現町	301	650	298	352	291	623	279	344	△ 27	
柳丸町	1 270	2 633	1 230	1 403	1 266	2 617	1 221	1 396	△ 16	
青葉町	362	606	264	342	380	629	283	346	23	
下原町	563	1 053	502	551	567	1 046	502	544	△ 7	
大和町	193	330	162	168	198	335	166	169	5	
堀川町	768	1 239	577	662	768	1 224	574	650	△ 15	
吾妻町	787	1 376	646	730	820	1 416	657	759	40	

注1) フライパシーに配慮し町・丁・大字単位で人口・世帯数が少ない場合は秘匿処理し、対象箇所は「X」とする
 注2) 秘匿した町・丁・大字の数値は近隣の町・丁・大字に合算する

町・丁・大字別世帯数及び人口（つづき）

各年10月1日現在

	平成30年				令和元年				人口増減	
	世帯数	人 口			世帯数	人 口			実質	率(%)
		総数	男	女		総数	男	女		
瀬 頭 町	17	31	14	17	17	31	15	16	—	
宮崎駅東2丁目	104	179	82	97	99	166	77	89	△ 13	
宮崎駅東3丁目	475	1 045	416	629	473	1 035	404	631	△ 10	
中央西地域自治区	10 280	19 944	9 153	10 791	10 435	20 093	9 187	10 906	149	0.75
清 水 1 丁 目	513	754	370	384	517	757	373	384	3	
清 水 2 丁 目	404	739	331	408	411	738	326	412	△ 1	
清 水 3 丁 目	436	704	340	364	432	698	335	363	△ 6	
大 橋 1 丁 目	544	1 003	451	552	543	1 001	456	545	△ 2	
大 橋 2 丁 目	321	637	302	335	332	652	303	349	15	
大 橋 3 丁 目	943	1 852	842	1 010	956	1 835	819	1 016	△ 17	
和知川原1丁目	431	959	427	532	438	965	427	538	6	
和知川原2丁目	283	543	256	287	278	537	246	291	△ 6	
和知川原3丁目	316	625	299	326	307	618	294	324	△ 7	
西 池 町	326	662	305	357	318	648	292	356	△ 14	
原 町	233	397	175	222	245	425	184	241	28	
花 殿 町	210	436	199	237	200	403	190	213	△ 33	
中 津 瀬 町	524	1 161	542	619	507	1 117	514	603	△ 44	
丸 山 1 丁 目	308	564	270	294	314	584	280	304	20	
丸 山 2 丁 目	663	1 221	545	676	722	1 362	604	758	141	
船 塚 1 丁 目	247	454	186	268	244	455	189	266	1	
船 塚 2 丁 目	374	758	338	420	385	774	347	427	16	
船 塚 3 丁 目	325	770	355	415	326	762	347	415	△ 8	
霧 島 1 丁 目	241	506	226	280	241	511	228	283	5	
霧 島 2 丁 目	449	1 065	473	592	461	1 056	469	587	△ 9	
霧 島 3 丁 目	325	591	267	324	330	582	259	323	△ 9	
霧 島 4 丁 目	353	671	304	367	359	675	316	359	4	
霧 島 5 丁 目	149	272	112	160	166	285	114	171	13	
祇 園 1 丁 目	234	517	245	272	230	518	253	265	1	
祇 園 2 丁 目	299	608	280	328	316	633	291	342	25	
祇 園 3 丁 目	429	767	365	402	457	807	393	414	40	
祇 園 4 丁 目	400	708	348	360	400	695	338	357	△ 13	
小 戸 地 域 自 治 区	6 586	10 932	5 238	5 694	6 680	10 935	5 263	5 672	3	0.03
大 工 1 丁 目	433	629	328	301	430	627	331	296	△ 2	
大 工 2 丁 目	708	1 232	568	664	757	1 280	594	686	48	
大 工 3 丁 目	991	1 610	844	766	1 009	1 593	849	744	△ 17	
鶴 島 1 丁 目	250	402	198	204	265	422	205	217	20	
鶴 島 2 丁 目	284	568	266	302	281	572	267	305	4	
鶴 島 3 丁 目	873	1 689	768	921	875	1 675	757	918	△ 14	
松 橋 1 丁 目	411	612	293	319	404	600	286	314	△ 12	
松 橋 2 丁 目	396	677	321	356	394	670	319	351	△ 7	
末 広 1 丁 目	433	629	283	346	460	656	301	355	27	
末 広 2 丁 目	307	399	190	209	308	404	196	208	5	
元 宮 町	262	384	183	201	257	363	171	192	△ 21	
高 松 町	127	455	214	241	135	464	218	246	9	

注1) プライバシーに配慮し町・丁・大字単位で人口・世帯数が少ない場合は秘匿処理し、対象箇所は「X」とする
 注2) 秘匿した町・丁・大字の数値は近隣の町・丁・大字に合算する

町・丁・大字別世帯数及び人口（つづき）

各年10月1日現在

	平成30年				令和元年				人口増減	
	世帯数	人 口			世帯数	人 口			実質	率(%)
		総数	男	女		総数	男	女		
西高松町	146	241	116	125	149	241	119	122	—	
南高松町	184	278	127	151	181	271	123	148	△ 7	
北高松町	132	202	112	90	147	211	121	90	9	
千草町	370	525	241	284	362	503	229	274	△ 22	
中央通	29	29	18	11	21	21	12	9	△ 8	
上野町	250	371	168	203	245	362	165	197	△ 9	
大宮地域自治区	11 185	24 847	11 435	13 412	11 365	24 998	11 501	13 497	151	0.61
池内町	636	1 804	780	1 024	623	1 772	763	1 009	△ 32	
南方町	207	536	244	292	203	516	230	286	△ 20	
平和が丘東町	248	550	259	291	250	548	258	290	△ 2	
平和が丘西町	518	1 159	517	642	521	1 156	509	647	△ 3	
平和が丘北町	260	648	309	339	258	643	310	333	△ 5	
下北方町	3 441	7 873	3 657	4 216	3 515	8 029	3 719	4 310	156	
花ヶ島町	2 104	4 579	2 130	2 449	2 119	4 574	2 143	2 431	△ 5	
南花ヶ島町	439	924	420	504	499	1 001	453	548	77	
神宮西1丁目	497	1 044	507	537	507	1 045	511	534	1	
神宮西2丁目	492	942	420	522	497	930	410	520	△ 12	
矢の先町	242	551	249	302	242	542	241	301	△ 9	
神宮1丁目	423	910	419	491	435	934	429	505	24	
神宮2丁目	212	378	162	216	208	364	155	209	△ 14	
神宮町	26	71	32	39	28	70	32	38	△ 1	
神宮東1丁目	507	1 029	470	559	520	1 020	472	548	△ 9	
神宮東2丁目	464	914	434	480	474	937	440	497	23	
神宮東3丁目	469	935	426	509	466	917	426	491	△ 18	
東大宮地域自治区	6 317	15 241	7 183	8 058	6 324	15 188	7 143	8 045	△ 53	△ 0.35
大島町	2 522	5 822	2 760	3 062	2 518	5 794	2 741	3 053	△ 28	
波島1丁目	514	1 177	559	618	511	1 154	546	608	△ 23	
波島2丁目	495	1 084	502	582	493	1 082	507	575	△ 2	
東大宮1丁目	229	555	249	306	225	553	254	299	△ 2	
東大宮2丁目	409	951	472	479	413	950	467	483	△ 1	
東大宮3丁目	190	458	221	237	194	454	219	235	△ 4	
東大宮4丁目	366	926	418	508	365	941	425	516	15	
村角町	1 153	2 964	1 366	1 598	1 167	2 975	1 367	1 608	11	
桜町	439	1 304	636	668	438	1 285	617	668	△ 19	
大淀地域自治区	10 950	23 581	10 941	12 640	11 087	23 543	10 927	12 616	△ 38	△ 0.16
大淀1丁目	250	448	196	252	248	435	198	237	△ 13	
大淀2丁目	148	278	134	144	186	347	161	186	69	
大淀3丁目	153	230	108	122	150	231	106	125	1	
大淀4丁目	168	250	116	134	167	242	115	127	△ 8	
東大淀1丁目	237	461	216	245	254	480	213	267	19	
東大淀2丁目	137	284	137	147	141	297	145	152	13	
太田1丁目	241	525	236	289	239	512	227	285	△ 13	

町・丁・大字別世帯数及び人口（つづき）

各年10月1日現在

	平成30年				令和元年				人口増減	
	世帯数	人 口			世帯数	人 口			実質	率(%)
		総数	男	女		総数	男	女		
太田2丁目	165	322	141	181	163	306	137	169	△ 16	
太田3丁目	161	300	141	159	159	301	139	162	1	
太田4丁目	187	352	157	195	191	344	151	193	△ 8	
中村東1丁目	265	431	209	222	258	415	203	212	△ 16	
中村東2丁目	182	299	153	146	180	294	154	140	△ 5	
中村東3丁目	187	319	154	165	199	331	161	170	12	
中村西1丁目	219	414	172	242	225	402	176	226	△ 12	
中村西2丁目	335	541	249	292	350	576	262	314	35	
中村西3丁目	164	263	118	145	159	251	114	137	△ 12	
南町3丁目	15	23	8	15	12	20	9	11	△ 3	
淀川1丁目	192	421	190	231	186	403	182	221	△ 18	
淀川2丁目	145	252	118	134	148	259	124	135	7	
淀川3丁目	157	349	161	188	159	364	171	193	15	
谷川1丁目	139	271	116	155	147	290	129	161	19	
谷川2丁目	251	458	220	238	275	470	229	241	12	
谷川3丁目	60	148	68	80	} 62	147	70	77	X	
谷川町3丁目	4	7	5	2		X	X	X	X	X
天満1丁目	152	256	139	117	149	255	132	123	△ 1	
天満2丁目	116	224	95	129	114	221	94	127	△ 3	
天満3丁目	232	472	207	265	228	467	209	258	△ 5	
天満町	175	282	156	126	182	301	161	140	19	
京塚1丁目	122	242	119	123	121	231	110	121	△ 11	
京塚2丁目	63	130	55	75	61	123	53	70	△ 7	
京塚町	130	239	129	110	131	240	122	118	1	
大坪東1丁目	239	602	286	316	236	602	288	314	—	
大坪東2丁目	217	570	266	304	223	579	274	305	9	
大坪東3丁目	321	728	325	403	331	719	317	402	△ 9	
大坪西1丁目	271	601	240	361	256	570	230	340	△ 31	
大坪西2丁目	292	672	293	379	288	644	279	365	△ 28	
大坪町	188	380	193	187	195	387	193	194	7	
花山手東1丁目	322	814	388	426	337	832	399	433	18	
花山手東2丁目	319	867	409	458	331	873	414	459	6	
花山手東3丁目	310	718	338	380	309	695	324	371	△ 23	
花山手西1丁目	298	816	394	422	299	805	393	412	△ 11	
花山手西2丁目	379	1 050	515	535	379	1 004	493	511	△ 46	
福島町	243	638	303	335	242	623	298	325	△ 15	
福島町1丁目	} X	X	X	X	6	14	6	8	X	
福島町2丁目		40	85	44	41	29	63	31	32	X
福島町3丁目		141	270	130	140	135	262	128	134	△ 8
古城町	343	983	416	567	339	977	410	567	△ 6	
北川内町	225	590	267	323	227	593	275	318	3	
源藤町	1 260	2 589	1 223	1 366	1 286	2 652	1 240	1 412	63	
薫る坂1丁目	155	467	186	281	159	459	182	277	△ 8	
薫る坂2丁目	235	650	302	348	236	635	296	339	△ 15	
大塚地域自治区	8 892	20 344	9 535	10 809	8 950	20 184	9 481	10 703	△ 160	△ 0.79
大塚町	7 686	17 451	8 200	9 251	7 743	17 319	8 161	9 158	△ 132	

注1) プライバシーに配慮し町・丁・大字単位で人口・世帯数が少ない場合は秘匿処理し、対象箇所は「X」とする
 注2) 秘匿した町・丁・大字の数値は近隣の町・丁・大字に合算する

町・丁・大字別世帯数及び人口（つづき）

各年10月1日現在

	平成30年				令和元年				人口増減	
	世帯数	人 口			世帯数	人 口			実質	率(%)
		総数	男	女		総数	男	女		
江南1丁目	355	823	380	443	352	820	376	444	△ 3	
江南2丁目	410	982	454	528	412	975	456	519	△ 7	
江南3丁目	178	433	199	234	175	418	189	229	△ 15	
江南4丁目	263	655	302	353	268	652	299	353	△ 3	
権地域自治区	18 725	41 625	19 448	22 177	18 929	41 499	19 372	22 127	△ 126	△ 0.30
山崎町	383	1 069	467	602	357	998	431	567	△ 71	
阿波岐原町	1 467	3 845	1 749	2 096	1 467	3 804	1 742	2 062	△ 41	
新別府町	1 260	2 975	1 385	1 590	1 279	3 011	1 403	1 608	36	
昭栄町	299	494	241	253	317	507	245	262	13	
新栄町	167	318	164	154	181	335	169	166	17	
稗原町	255	516	251	265	297	586	291	295	70	
吉村町	7 162	16 310	7 585	8 725	7 249	16 294	7 585	8 709	△ 16	
浮城町	102	244	114	130	108	252	114	138	8	
新城町	489	1 220	563	657	496	1 219	563	656	△ 1	
曾師町	565	1 168	537	631	568	1 154	531	623	△ 14	
宮脇町	216	444	252	192	219	446	254	192	2	
浄土江町	—	—	—	—	—	—	—	—	—	
昭和町	497	944	457	487	507	968	461	507	24	
永楽町	591	1 077	519	558	613	1 102	526	576	25	
潮見町	821	1 584	794	790	813	1 554	764	790	△ 30	
大王町	231	511	254	257	225	496	239	257	△ 15	
出来島町	518	1 136	498	638	521	1 132	500	632	△ 4	
前原町	28	61	27	34	27	59	28	31	△ 2	
中西町	796	1 880	882	998	797	1 839	842	997	△ 41	
高洲町	841	1 866	856	1 010	871	1 878	868	1 010	12	
一の宮町	290	576	263	313	286	555	252	303	△ 21	
日ノ出町	313	615	286	329	328	645	307	338	30	
田代町	873	1 679	786	893	866	1 633	772	861	△ 46	
小戸町	397	826	384	442	378	782	365	417	△ 44	
港1丁目	—	—	—	—	—	—	—	—	—	
港2丁目	—	—	—	—	—	—	—	—	—	
港3丁目	—	—	—	—	—	—	—	—	—	
港東1丁目	—	—	—	—	—	—	—	—	—	
港東2丁目	—	—	—	—	—	—	—	—	—	
港東3丁目	—	—	—	—	—	—	—	—	—	
宮崎駅東1丁目	164	267	134	133	159	250	120	130	△ 17	
大塚台地域自治区	2 994	6 353	2 776	3 577	2 969	6 228	2 716	3 512	△ 125	△ 1.97
大塚台東1丁目	361	819	358	461	364	807	359	448	△ 12	
大塚台東2丁目	152	343	159	184	155	355	163	192	12	
大塚台西1丁目	807	1 706	721	985	797	1 646	684	962	△ 60	
大塚台西2丁目	592	1 279	593	686	596	1 285	598	687	6	
大塚台西3丁目	1 082	2 206	945	1 261	1 057	2 135	912	1 223	△ 71	

町・丁・大字別世帯数及び人口（つづき）

各年10月1日現在

	平成30年				令和元年				人口増減	
	世帯数	人 口			世帯数	人 口			実質	率(%)
		総数	男	女		総数	男	女		
生目台地域自治区	2 965	7 269	3 338	3 931	2 929	7 014	3 206	3 808	△ 255	△ 3.51
生目台東1丁目	235	544	265	279	241	555	273	282	11	
生目台東2丁目	264	602	274	328	259	585	261	324	△ 17	
生目台東3丁目	511	1 232	567	665	488	1 154	528	626	△ 78	
生目台東4丁目	589	1 434	642	792	593	1 376	607	769	△ 58	
生目台東5丁目	137	349	171	178	139	350	171	179	1	
生目台西1丁目	149	355	174	181	150	362	179	183	7	
生目台西2丁目	504	1 304	558	746	475	1 188	497	691	△ 116	
生目台西3丁目	140	424	202	222	141	427	209	218	3	
生目台西4丁目	236	561	263	298	238	554	265	289	△ 7	
生目台西5丁目	200	464	222	242	205	463	216	247	△ 1	
小松台地域自治区	2 139	5 262	2 460	2 802	2 134	5 224	2 449	2 775	△ 38	△ 0.72
小松台北町	395	911	430	481	389	900	431	469	△ 11	
小松台東1丁目	237	604	278	326	232	594	278	316	△ 10	
小松台東2丁目	242	596	279	317	240	585	268	317	△ 11	
小松台東3丁目	199	477	232	245	198	465	222	243	△ 12	
小松台西1丁目	84	208	90	118	86	205	90	115	△ 3	
小松台西2丁目	133	329	161	168	134	329	159	170	—	
小松台西3丁目	225	512	252	260	220	495	246	249	△ 17	
小松台南町	185	491	226	265	186	479	224	255	△ 12	
桜ヶ丘町	439	1 134	512	622	449	1 172	531	641	38	
赤江地域自治区	24 360	55 598	26 055	29 543	24 424	55 361	25 980	29 381	△ 237	△ 0.43
大字恒久	3 946	8 471	3 905	4 566	3 941	8 361	3 872	4 489	△ 110	
恒久1丁目	339	640	298	342	331	639	299	340	△ 1	
恒久2丁目	350	730	351	379	372	759	358	401	29	
恒久3丁目	467	926	415	511	454	885	395	490	△ 41	
恒久4丁目	372	807	389	418	375	806	381	425	△ 1	
恒久5丁目	452	1 047	519	528	442	1 040	513	527	△ 7	
恒久6丁目	391	777	382	395	409	800	399	401	23	
恒久南1丁目	409	726	362	364	405	717	348	369	△ 9	
恒久南2丁目	492	1 067	511	556	486	1 087	529	558	20	
恒久南3丁目	405	795	372	423	399	787	367	420	△ 8	
恒久南4丁目	151	323	152	171	147	320	153	167	△ 3	
城ヶ崎1丁目	192	408	199	209	195	401	198	203	△ 7	
城ヶ崎2丁目	430	977	462	515	429	957	462	495	△ 20	
城ヶ崎3丁目	381	701	337	364	402	710	350	360	9	
城ヶ崎4丁目	362	729	347	382	363	745	351	394	16	
宮の元町	66	133	58	75	68	129	54	75	△ 4	
大字田吉	1 258	2 856	1 345	1 511	1 272	2 838	1 341	1 497	△ 18	
大字赤江	2 019	4 517	2 138	2 379	1 963	4 352	2 054	2 298	△ 165	
月見ヶ丘1丁目	319	726	327	399	312	738	339	399	12	
月見ヶ丘2丁目	637	1 371	650	721	642	1 403	672	731	32	
月見ヶ丘3丁目	236	503	238	265	241	509	238	271	6	

注1) プライバシーに配慮し町・丁・大字単位で人口・世帯数が少ない場合は秘匿処理し、対象箇所は「X」とする
 注2) 秘匿した町・丁・大字の数値は近隣の町・丁・大字に合算する
 注3) 本郷地域自治区のみの人口・世帯数は集計不可のため、便宜上赤江地域自治区に含めるものとする

町・丁・大字別世帯数及び人口（つづき）

各年10月1日現在

	平成30年				令和元年				人口増減	
	世帯数	人 口			世帯数	人 口			実質	率(%)
		総数	男	女		総数	男	女		
月見ヶ丘4丁目	432	970	473	497	430	954	463	491	△ 16	
月見ヶ丘5丁目	538	1 132	505	627	537	1 119	498	621	△ 13	
月見ヶ丘6丁目	425	946	455	491	415	928	443	485	△ 18	
月見ヶ丘7丁目	196	450	218	232	198	448	217	231	△ 2	
大字本郷北方	2 348	5 634	2 625	3 009	2 395	5 706	2 669	3 037	72	
大字本郷南方	2 403	5 649	2 617	3 032	2 449	5 693	2 645	3 048	44	
希望ヶ丘1丁目	292	688	303	385	291	677	304	373	△ 11	
希望ヶ丘2丁目	242	577	256	321	245	567	253	314	△ 10	
希望ヶ丘3丁目	467	1 109	514	595	468	1 099	509	590	△ 10	
希望ヶ丘4丁目	352	811	363	448	359	816	365	451	5	
本郷1丁目	210	473	228	245	216	500	239	261	27	
本郷2丁目	155	350	153	197	152	344	146	198	△ 6	
本郷3丁目	175	446	204	242	176	445	204	241	△ 1	
大字郡司分	934	2 478	1 173	1 305	936	2 513	1 186	1 327	35	
東宮1丁目	440	1 321	631	690	436	1 305	623	682	△ 16	
東宮2丁目	399	1 332	650	682	393	1 306	641	665	△ 26	
まなび野1丁目	231	760	344	416	231	750	335	415	△ 10	
まなび野2丁目	373	1 065	503	562	377	1 031	485	546	△ 34	
まなび野3丁目	74	177	83	94	72	177	82	95	—	
木花地域自治区	6 993	13 531	6 896	6 635	6 996	13 485	6 882	6 603	△ 46	△ 0.34
大字熊野	2 016	4 057	2 091	1 966	2 023	4 045	2 090	1 955	△ 12	
大字加江田	495	1 214	567	647	505	1 214	560	654	—	
大字鏡洲	283	750	360	390	274	731	352	379	△ 19	
学園木花台西1丁目	285	603	304	299	277	588	298	290	△ 15	
学園木花台西2丁目	48	50	32	18	46	48	31	17	△ 2	
学園木花台北1丁目	114	290	131	159	119	304	139	165	14	
学園木花台北2丁目	242	570	274	296	245	571	273	298	1	
学園木花台北3丁目	561	1 285	578	707	545	1 255	572	683	△ 30	
学園木花台南1丁目	136	320	159	161	133	300	146	154	△ 20	
学園木花台南2丁目	224	543	265	278	224	542	256	286	△ 1	
学園木花台南3丁目	375	887	422	465	382	890	429	461	3	
学園木花台桜1丁目	1 278	1 627	933	694	1 263	1 602	919	683	△ 25	
学園木花台桜2丁目	936	1 335	780	555	960	1 395	817	578	60	
青島地域自治区	1 659	3 525	1 682	1 843	1 663	3 491	1 682	1 809	△ 34	△ 0.96
青島1丁目	167	324	156	168	175	341	169	172	17	
青島2丁目	160	344	152	192	171	348	155	193	4	
青島3丁目	196	401	193	208	192	388	182	206	△ 13	
青島4丁目	146	350	148	202	144	351	149	202	1	
青島5丁目	87	194	94	100	91	198	97	101	4	
青島6丁目	123	271	134	137	111	246	126	120	△ 25	
青島西1丁目	114	294	135	159	125	296	144	152	2	
青島西2丁目	154	308	162	146	153	307	158	149	△ 1	
大字折生迫	101	231	116	115	96	223	114	109	△ 8	
大字内海	411	808	392	416	405	793	388	405	△ 15	

町・丁・大字別世帯数及び人口（つづき）

各年10月1日現在

	平成30年				令和元年				人口増減	
	世帯数	人 口			世帯数	人 口			実質	率(%)
		総数	男	女		総数	男	女		
住吉地域自治区	8 666	21 709	10 214	11 495	8 732	21 688	10 217	11 471	△ 21	△ 0.10
大字 芳 士	2 291	5 403	2 458	2 945	2 296	5 383	2 463	2 920	△ 20	
大字 新 名 爪	1 191	3 065	1 515	1 550	1 216	3 099	1 540	1 559	34	
大字 島 之 内	4 263	10 843	5 091	5 752	4 323	10 860	5 090	5 770	17	
大字 広 原	465	1 302	663	639	446	1 260	635	625	△ 42	
大字 塩 路	456	1 096	487	609	451	1 086	489	597	△ 10	
生目地域自治区	5 145	13 186	6 189	6 997	5 172	13 181	6 168	7 013	△ 5	△ 0.04
大字 浮 田	710	2 103	971	1 132	724	2 134	986	1 148	31	
大字 生 目	190	542	240	302	192	540	238	302	△ 2	
大字 長 嶺	111	252	121	131	108	238	113	125	△ 14	
大字 細 江	440	1 103	542	561	445	1 105	545	560	2	
大字 富 吉	475	1 214	593	621	473	1 217	599	618	3	
大字 有 田	216	551	270	281	213	535	262	273	△ 16	
大字 柏 原	197	499	241	258	195	485	234	251	△ 14	
大字 跡 江	693	1 935	902	1 033	693	1 946	896	1 050	11	
大字 小 松	2 113	4 987	2 309	2 678	2 129	4 981	2 295	2 686	△ 6	
北地域自治区	2 553	6 852	3 461	3 391	2 582	6 889	3 479	3 410	37	0.54
大字 上 北 方	136	360	179	181	133	350	175	175	△ 10	
大字 瓜 生 野	847	2 057	999	1 058	875	2 110	1 020	1 090	53	
大字 大 瀬 町	612	1 599	741	858	624	1 610	759	851	11	
大字 糸 原	663	2 139	1 221	918	652	2 128	1 207	921	△ 11	
大字 金 崎	166	422	196	226	169	422	197	225	—	
大字 吉 野	84	183	89	94	83	182	87	95	△ 1	
大字 堤 内	45	92	36	56	46	87	34	53	△ 5	
佐土原地域自治区	13 123	33 057	15 501	17 556	13 317	33 092	15 570	17 522	35	0.11
佐土原町下田島	6 194	15 379	7 215	8 164	6 293	15 401	7 261	8 140	22	
佐土原町下那珂	3 152	8 071	3 814	4 257	3 209	8 169	3 877	4 292	98	
佐土原町上田島	1 946	4 814	2 256	2 558	1 960	4 755	2 224	2 531	△ 59	
佐土原町東上那珂	1 062	2 807	1 298	1 509	1 075	2 786	1 293	1 493	△ 21	
佐土原町西上那珂	439	1 142	538	604	443	1 129	534	595	△ 13	
佐土原町下富田	9	16	8	8	9	17	8	9	1	
佐土原町伊倉	—	—	—	—	—	—	—	—	—	
佐土原町石崎1丁目	74	210	103	107	74	209	103	106	△ 1	
佐土原町石崎2丁目	134	366	167	199	135	353	157	196	△ 13	
佐土原町石崎3丁目	89	196	79	117	95	217	90	127	21	
佐土原町松小路	24	56	23	33	24	56	23	33	—	
田野地域自治区	4 358	10 683	5 011	5 672	4 448	10 723	5 007	5 716	40	0.37
田野町 甲	2 348	5 511	2 616	2 895	2 258	5 190	2 438	2 752	…	
田野町 乙	1 790	4 494	2 068	2 426	1 601	3 935	1 810	2 125	…	

注1) プライバシーに配慮し町・丁・大字単位で人口・世帯数が少ない場合は秘匿処理し、対象箇所は「X」とする
注2) 秘匿した町・丁・大字の数値は近隣の町・丁・大字に合算する

町・丁・大字別世帯数及び人口（つづき）

各年10月1日現在

	平成30年				令和元年				人口増減	
	世帯数	人 口			世帯数	人 口			実質	率(%)
		総数	男	女		総数	男	女		
田野町あけぼの1丁目	39	98	51	47	53	139	74	65	...	
田野町あけぼの2丁目	62	200	98	102	63	207	99	108	7	
田野町あけぼの3丁目	90	281	131	150	102	295	139	156	14	
田野町あけぼの4丁目	29	99	47	52	37	120	56	64	21	
田野町南原1丁目	66	169	83	86	...	
田野町南原2丁目	187	493	224	269	...	
田野町南原3丁目	81	175	84	91	...	
高岡地域自治区	4 410	10 873	5 065	5 808	4 457	10 864	5 091	5 773	△ 9	△ 0.08
高岡町飯田	630	1 907	843	1 064	680	1 994	885	1 109	87	
高岡町内山	643	1 514	697	817	641	1 478	677	801	△ 36	
高岡町浦之名	590	1 308	616	692	588	1 283	608	675	△ 25	
高岡町小山田	307	745	344	401	306	738	336	402	△ 7	
高岡町上倉永	279	668	327	341	276	657	322	335	△ 11	
高岡町紙屋	38	70	30	40	34	65	29	36	△ 5	
高岡町五町	500	1 151	550	601	502	1 157	567	590	6	
高岡町下倉永	620	1 484	700	784	628	1 489	710	779	5	
高岡町高浜	361	883	426	457	362	879	432	447	△ 4	
高岡町花見	442	1 143	532	611	440	1 124	525	599	△ 19	
清武地域自治区	12 996	28 883	14 005	14 878	13 128	28 948	14 042	14 906	65	0.23
清武町加納1丁目	207	385	186	199	218	395	192	203	10	
清武町加納2丁目	180	325	172	153	185	333	174	159	8	
清武町加納3丁目	114	273	125	148	113	256	114	142	△ 17	
清武町加納4丁目	79	138	67	71	80	141	73	68	3	
清武町加納5丁目	113	139	87	52	137	174	101	73	35	
清武町船引	739	1 797	864	933	735	1 771	857	914	△ 26	
清武町今泉	2 136	5 538	2 682	2 856	2 138	5 523	2 679	2 844	△ 15	
清武町木原	1 713	3 342	1 613	1 729	1 711	3 295	1 574	1 721	△ 47	
清武町正手1丁目	312	649	321	328	319	669	333	336	20	
清武町正手2丁目	337	634	297	337	355	667	316	351	33	
清武町正手3丁目	244	517	245	272	245	521	245	276	4	
清武町池田台	1 051	2 726	1 265	1 461	1 052	2 740	1 278	1 462	14	
清武町池田台北	420	1 353	661	692	425	1 324	649	675	△ 29	
清武町あさひ1丁目	93	226	110	116	89	214	101	113	△ 12	
清武町あさひ2丁目	127	204	99	105	132	215	101	114	11	
清武町加納甲	2 127	4 641	2 238	2 403	2 173	4 695	2 257	2 438	54	
清武町加納乙	1 148	2 493	1 252	1 241	1 162	2 515	1 263	1 252	22	
清武町加納丙	152	351	175	176	151	349	176	173	△ 2	
清武町新町1丁目	75	153	75	78	78	151	76	75	△ 2	
清武町新町2丁目	205	402	196	206	208	410	201	209	8	
清武町西新町	692	1 215	570	645	683	1 195	563	632	△ 20	
清武町岡1丁目	401	810	408	402	406	804	405	399	△ 6	
清武町岡2丁目	187	328	159	169	183	327	166	161	△ 1	
清武町岡3丁目	144	244	138	106	150	264	148	116	20	

※田野町の一部(田野町甲・乙、あけぼの一丁目、南原1～3丁目)については、町丁の名称及び境界の変更により、前年との比較ができない。

付録1 県内市町村別世帯数及び人口

各年10月1日現在

市町村	令和元年				平成30年	平成30年→令和元年	
	世帯数	人口			人口 総数	人口 増減数	人口 増減率(%)
		総数	男	女			
宮崎県	470 687	1 071 723	504 361	567 362	1 079 727	△8 004	△ 0.7
市部計	399 995	898 370	422 645	475 725	904 243	△5 873	△ 0.6
宮崎市	181 569	398 307	187 162	211 145	398 841	△ 534	△ 0.1
都城市	70 965	160 980	75 678	85 302	161 968	△ 988	△ 0.6
延岡市	52 009	119 309	56 454	62 855	120 696	△1 387	△ 1.1
日南市	22 340	51 106	24 070	27 036	51 781	△ 675	△ 1.3
小林市	19 699	44 034	20 361	23 673	44 581	△ 547	△ 1.2
日向市	25 255	59 999	28 539	31 460	60 559	△ 560	△ 0.9
串間市	7 715	17 363	8 165	9 198	17 775	△ 412	△ 2.3
西都市	12 030	29 149	13 647	15 502	29 569	△ 420	△ 1.4
えびの市	8 413	18 123	8 569	9 554	18 473	△ 350	△ 1.9
北諸県郡	10 322	25 379	11 773	13 606	25 420	△ 41	△ 0.2
三股町	10 322	25 379	11 773	13 606	25 420	△ 41	△ 0.2
西諸県郡	3 851	8 709	4 157	4 552	8 859	△ 150	△ 1.7
高原町	3 851	8 709	4 157	4 552	8 859	△ 150	△ 1.7
東諸県郡	10 580	25 740	12 061	13 679	25 970	△ 230	△ 0.9
国富町	7 665	18 717	8 757	9 960	18 859	△ 142	△ 0.8
綾町	2 915	7 023	3 304	3 719	7 111	△ 88	△ 1.2
児湯郡	27 841	68 267	32 532	35 735	68 921	△ 654	△ 0.9
高鍋町	8 637	20 183	9 577	10 606	20 368	△ 185	△ 0.9
新富町	6 495	16 663	8 107	8 556	16 780	△ 117	△ 0.7
西米良村	501	1 013	510	503	1 040	△ 27	△ 2.6
木城町	1 947	5 008	2 296	2 712	5 090	△ 82	△ 1.6
川南町	6 242	15 372	7 302	8 070	15 474	△ 102	△ 0.7
都農町	4 019	10 028	4 740	5 288	10 169	△ 141	△ 1.4
東臼杵郡	10 832	26 460	12 708	13 752	26 872	△ 412	△ 1.5
門川町	6 889	17 526	8 333	9 193	17 651	△ 125	△ 0.7
諸塚村	666	1 532	762	770	1 600	△ 68	△ 4.3
椎葉村	1 105	2 579	1 294	1 285	2 627	△ 48	△ 1.8
美郷町	2 172	4 823	2 319	2 504	4 994	△ 171	△ 3.4
西臼杵郡	7 266	19 152	9 214	9 938	19 588	△ 436	△ 2.2
高千穂町	4 554	11 959	5 756	6 203	12 205	△ 246	△ 2.0
日之影町	1 468	3 656	1 724	1 932	3 751	△ 95	△ 2.5
五ヶ瀬町	1 244	3 537	1 734	1 803	3 632	△ 95	△ 2.6

注) 宮崎県人口は、社会動態について県外分のみを推計要素としているので、市町村の積み上げ人口には一致しない

資料: 宮崎県統計調査課

付録2 都道府県別人口(平成30年10月1日現在)

(千人、%)

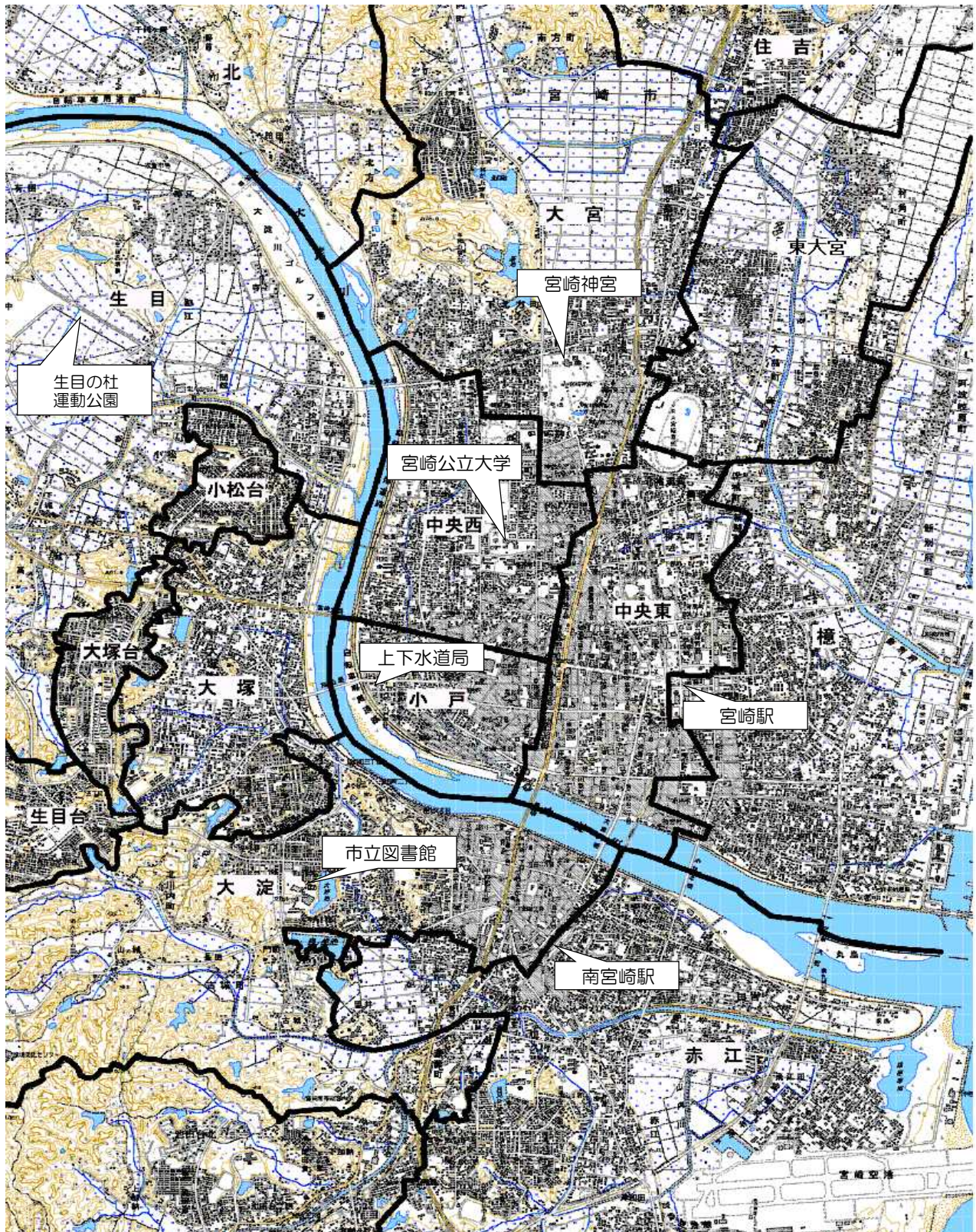
人口 順位	都道府県			平成30年			平成29年	平成29年→平成30年	
				人 口			人口	人口	人口
				総 数	男	女	総数	増減数	増減率
	全	国	126,443	61,532	64,911	126,706	△ 263	△ 0.2	
8	北 海 道		5,286	2,489	2,797	5,320	△ 34	△ 0.6	
31	青 森 県		1,263	593	670	1,278	△ 15	△ 1.2	
32	岩 手 県		1,241	598	643	1,255	△ 14	△ 1.1	
14	宮 城 県		2,316	1,132	1,184	2,323	△ 7	△ 0.3	
38	秋 田 県		981	461	520	996	△ 15	△ 1.5	
35	山 形 県		1,090	526	565	1,102	△ 12	△ 1.1	
21	福 島 県		1,864	923	941	1,882	△ 18	△ 1.0	
11	茨 城 県		2,877	1,435	1,442	2,892	△ 15	△ 0.5	
19	栃 木 県		1,946	969	977	1,957	△ 11	△ 0.6	
18	群 馬 県		1,952	965	987	1,960	△ 8	△ 0.4	
5	埼 玉 県		7,330	3,658	3,672	7,310	20	0.3	
6	千 葉 県		6,255	3,105	3,150	6,246	9	0.1	
1	東 京 都		13,822	6,802	7,020	13,724	98	0.7	
2	神 奈 川 県		9,177	4,576	4,601	9,159	18	0.2	
15	新 潟 県		2,246	1,088	1,157	2,267	△ 21	△ 0.9	
37	富 山 県		1,050	510	541	1,056	△ 6	△ 0.6	
34	石 川 県		1,143	555	589	1,147	△ 4	△ 0.3	
43	福 井 県		774	376	398	779	△ 5	△ 0.6	
42	山 梨 県		817	400	417	823	△ 6	△ 0.7	
16	長 野 県		2,063	1,006	1,057	2,076	△ 13	△ 0.6	
17	岐 阜 県		1,997	968	1,029	2,008	△ 11	△ 0.5	
10	静 岡 県		3,659	1,803	1,856	3,675	△ 16	△ 0.4	
4	愛 知 県		7,537	3,770	3,767	7,525	12	0.2	
22	三 重 県		1,791	874	917	1,800	△ 9	△ 0.5	
26	滋 賀 県		1,412	697	715	1,413	△ 1	△ 0.1	
13	京 都 府		2,591	1,238	1,353	2,599	△ 8	△ 0.3	
3	大 阪 府		8,813	4,232	4,581	8,823	△ 10	△ 0.1	
7	兵 庫 県		5,484	2,614	2,870	5,503	△ 19	△ 0.3	
30	奈 良 県		1,339	631	708	1,348	△ 9	△ 0.7	
40	和 歌 山 県		935	440	495	945	△ 10	△ 1.1	
47	鳥 取 県		560	268	293	565	△ 5	△ 0.9	
46	島 根 県		680	328	352	685	△ 5	△ 0.7	
20	岡 山 県		1,898	912	986	1,907	△ 9	△ 0.5	
12	広 島 県		2,817	1,367	1,450	2,829	△ 12	△ 0.4	
27	山 口 県		1,370	650	720	1,383	△ 13	△ 0.9	
44	徳 島 県		736	351	385	743	△ 7	△ 0.9	
39	香 川 県		962	466	496	967	△ 5	△ 0.5	
28	愛 媛 県		1,352	639	713	1,364	△ 12	△ 0.9	
45	高 知 県		706	333	373	714	△ 8	△ 1.1	
9	福 岡 県		5,107	2,416	2,691	5,107	0	0.0	
41	佐 賀 県		819	388	432	824	△ 5	△ 0.6	
29	長 崎 県		1,341	631	710	1,354	△ 13	△ 1.0	
23	熊 本 県		1,757	829	928	1,765	△ 8	△ 0.5	
33	大 分 県		1,144	542	602	1,152	△ 8	△ 0.7	
36	宮 崎 県		1,081	509	572	1,089	△ 8	△ 0.7	
24	鹿 児 島 県		1,614	758	856	1,626	△ 12	△ 0.7	
25	沖 縄 県		1,448	712	736	1,443	5	0.3	

注)数値は表章単位未満の位で四捨五入しているため、合計の数値と内訳の計は必ずしも一致しない

資料：総務省統計局

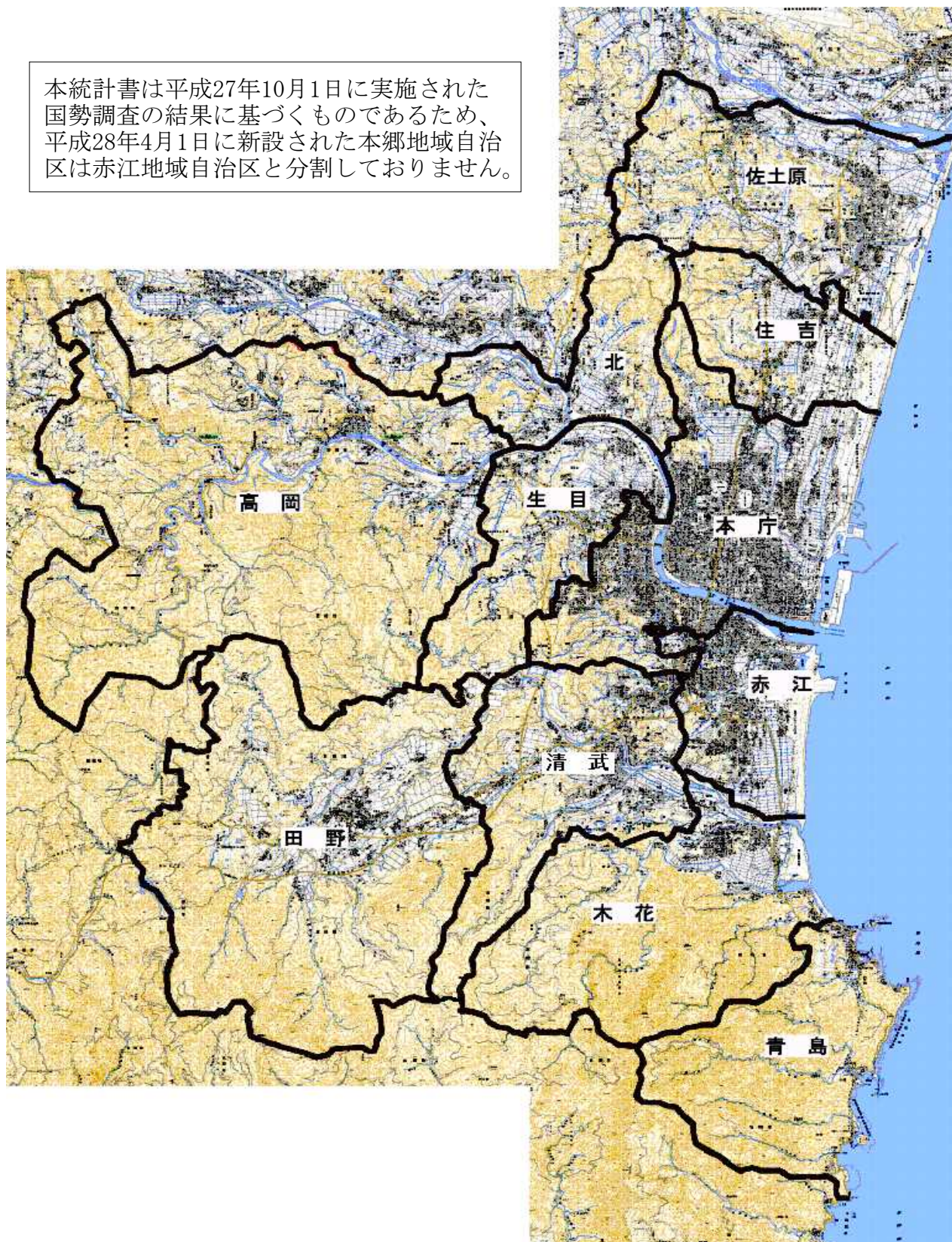
付録3 宮崎市地域図（中央部拡大参考図）

宮崎市地域自治区の設置等に関する条例 第2条 別表第1による区割りであり、実際の地域自治区の所属状況とは一部異なります。



付録4 宮崎市地域図（全図）

本統計書は平成27年10月1日に実施された国勢調査の結果に基づくものであるため、平成28年4月1日に新設された本郷地域自治区は赤江地域自治区と分割しておりません。



宮 崎 市 の 人 口

(令和元年)

発行年月 令和2年4月
編集発行 宮崎市総務部情報政策課
宮崎市橘通西1丁目1番1号
TEL 0985-21-1713
U.R.L. <https://www.city.miyazaki.miyazaki.jp>
e-mail 03toukei@city.miyazaki.miyazaki.jp
