

宮崎市の人口

平成29年

宮崎市

利 用 さ れ る 方 に

- 1 この「宮崎市の人口」は、宮崎市の人口に関する基礎的統計資料を収録し、市勢の現況と推移を紹介したものです。
- 2 人口及び世帯数は、5年ごとに実施される国勢調査の結果を基礎として住民基本台帳法及び外国人登録法などの規定に基づき、毎月届出のあった出生、死亡、転入、転出の数を集計して推計しています。
- 3 統計表中「年次」とあるのは、暦年（1月から12月まで）を示し、調査時点の必要なものについては、統計表の右上に示しています。
- 4 数字が単位に満たないものは四捨五入を原則としたので、総数と内訳の合計が一致しない場合があります。
- 5 統計表中の符号の用法は次のとおりです。
 - 「—」 皆無又は該当事実のないもの
 - 「…」 事実不詳又は資料のないもの
 - 「0」 該当数を四捨五入した結果単位に満たないもの
 - 「△」 減少又は負数
- 6 人口等の統計情報については、インターネットホームページにて、最新データを紹介しています。
アクセス先 <http://www.city.miyazaki.miyazaki.jp/>
- 7 本書に収録した統計資料についての照会は、下記までご連絡ください。

宮崎市総務部情報政策課統計係

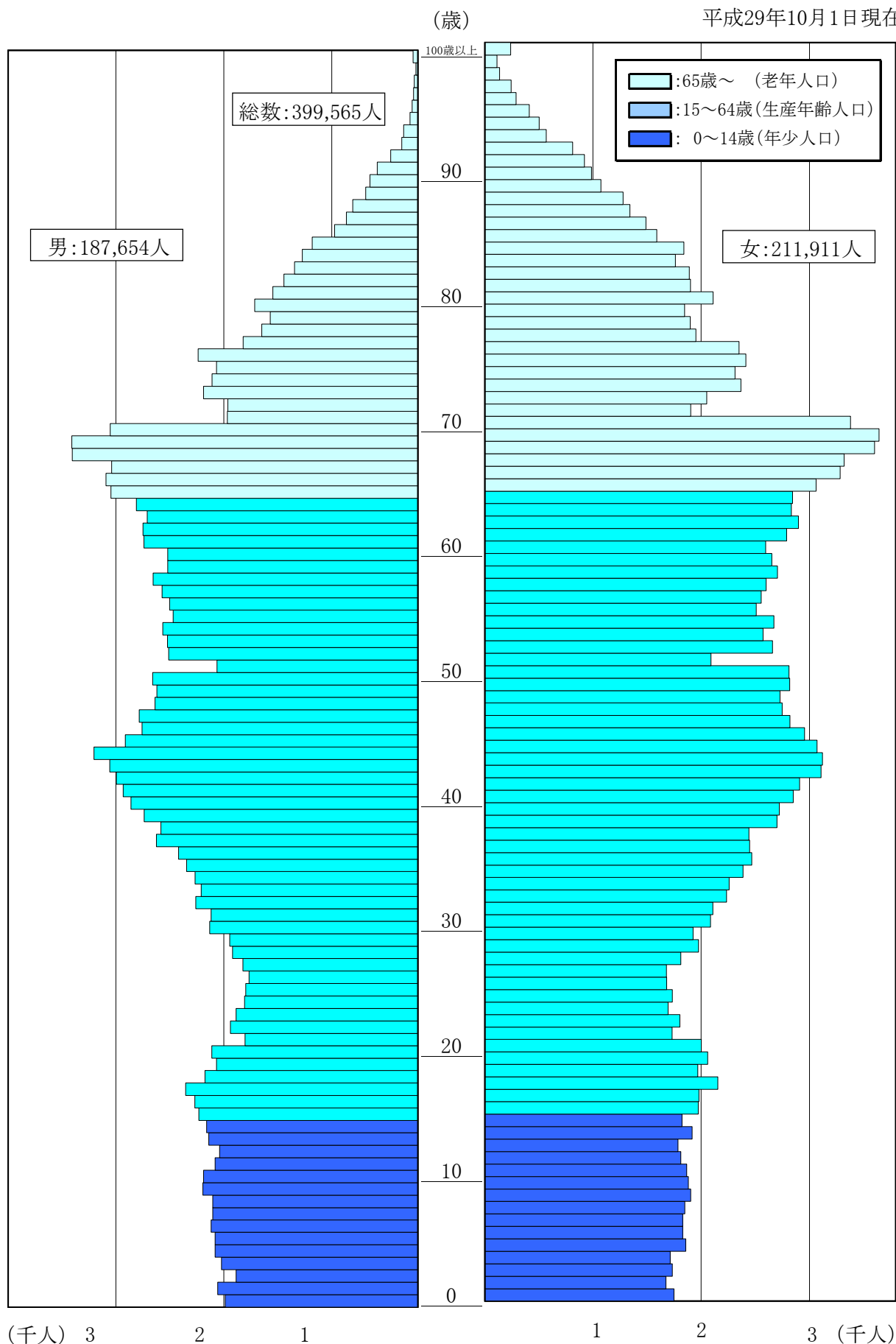
☎(0985)21-1713

目 次

年齢、男女別人口（人口ピラミッド）	1
I 宮崎市の人口（解説）	
1. 人口	2
2. 世帯数	3
3. 人口動態	4
4. 年齢別社会動態	5
5. 年齢別（3区分）人口	5
6. 地区別の状況	6
7. 管内別の人口動態	7
II 統計表	
表一1 人口の推移	10
表一2 人口の動態	12
表一3 管内別増減人口（平成26年～平成29年）及び人口動態（平成29年）	14
表一4 管内別面積及び世帯数と人口	14
表一5 年齢別（5歳階級）人口動態（平成28年10月1日～平成29年9月30日）	15
表一6 年齢別人口	16
表一7 町・丁・大字別世帯数及び人口	19
付録1 県内市町村別世帯数及び人口	28
付録2 中核市の世帯数及び人口	29
付録3 中核市における市町村合併の状況	30
付録4 都道府県別人口（平成28年10月1日現在）	32
付録5 宮崎市地域図（中央部拡大参考図）	33
付録6 宮崎市地域図（全図）	34

年齢、男女別人口(人口ピラミッド)

平成29年10月1日現在



I 宮崎市の人口(解説)

1. 人 口

平成29年10月1日現在の人口は、399,565人で前年に比べ414人の減少で、増減率は0.1%の減であった。

人口を男女別にみると、男が187,654人で前年に比べ192人(0.10%)の減少、女が211,911人で前年に比べ222人(0.10%)の減少であった。

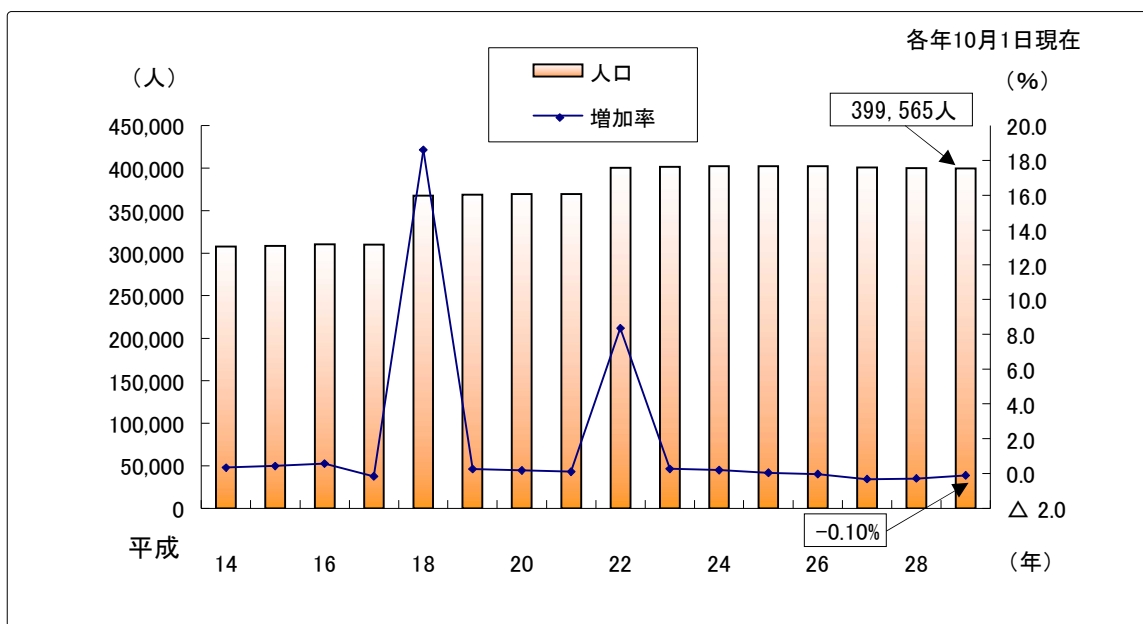
また、男が女に比べ24,257人少なく、人口性比(女100人に対する男の数)は88.6だった。
(参考:表1、図1)

表1 人口および世帯数の推移

年 次	世帯数	人 口					性比 (女=100)	1世帯 当たり 人員
		総数	男	女	増減数	増減率 (%)		
昭和48年	67 312	219 177	103 618	115 559	6 656	3.1	89.7	3.26
49	70 359	226 347	107 097	119 250	7 170	3.3	89.8	3.22
50	75 496	234 347	111 447	122 900	8 000	3.5	90.7	3.10
51	77 136	240 000	114 491	125 509	5 653	2.4	91.2	3.11
52	78 995	246 390	117 790	128 600	6 390	2.7	91.6	3.12
53	81 227	252 578	120 822	131 756	6 188	2.5	91.7	3.11
54	84 003	259 159	124 064	135 095	6 581	2.6	91.8	3.09
55	91 283	264 855	126 924	137 931	5 696	2.2	92.0	2.90
56	93 419	268 783	128 725	140 058	3 928	1.5	91.9	2.88
57	95 376	272 316	130 294	142 022	3 533	1.3	91.7	2.86
58	96 901	274 918	131 526	143 392	2 602	1.0	91.7	2.84
59	98 468	277 840	132 640	145 200	2 922	1.1	91.3	2.82
60	97 434	279 114	132 618	146 496	1 274	0.5	90.5	2.86
61	98 910	281 526	133 376	148 150	2 412	0.9	90.0	2.85
62	100 173	283 541	134 288	149 253	2 015	0.7	90.0	2.83
63	101 399	285 427	134 884	150 543	1 886	0.7	89.6	2.81
平成元年	102 693	286 857	135 333	151 524	1 430	0.5	89.3	2.79
2	104 349	287 352	135 242	152 110	495	0.2	88.9	2.75
3	106 201	289 080	135 730	153 350	1 728	0.6	88.5	2.72
4	108 086	291 036	136 682	154 354	1 956	0.7	88.6	2.69
5	110 526	293 590	137 903	155 687	2 554	0.9	88.6	2.66
6	113 130	296 201	139 055	157 146	2 611	0.9	88.5	2.62
7	116 735	300 068	141 082	158 986	3 867	1.3	88.7	2.57
8	119 146	302 731	142 530	160 201	2 663	0.9	89.0	2.54
9	120 680	303 784	142 976	160 808	1 053	0.3	88.9	2.52
10	122 177	305 004	143 331	161 673	1 220	0.4	88.7	2.50
11	123 944	306 321	144 062	162 259	1 317	0.4	88.8	2.47
12	123 810	305 755	143 752	162 003	△ 566	△ 0.2	88.7	2.47
13	125 321	306 527	143 875	162 652	772	0.3	88.5	2.45
14	127 018	307 553	144 331	163 222	1 026	0.3	88.4	2.42
15	129 051	308 852	144 910	163 942	1 299	0.4	88.4	2.39
16	130 941	310 621	145 769	164 852	1 769	0.6	88.4	2.37
17	129 907	310 123	145 263	164 860	△ 498	△ 0.2	88.1	2.39
18	152 812	367 829	172 422	195 407	57 706	18.6	88.2	2.41
19	154 905	368 777	172 850	195 927	948	0.3	88.2	2.38
20	156 866	369 427	172 959	196 468	650	0.2	88.0	2.36
21	158 541	369 706	172 877	196 829	279	0.1	87.8	2.33
22	170 136	400 583	187 619	212 964	30 877	8.4	88.1	2.35
23	172 130	401 654	188 012	213 642	1 071	0.3	88.0	2.33
24	173 924	402 436	188 495	213 941	782	0.2	88.1	2.31
25	175 585	402 572	188 581	213 991	136	0.03	88.1	2.29
26	176 993	402 433	188 634	213 799	△ 139	△ 0.03	88.2	2.27
27	175 408	401 138	188 177	212 961	△ 1 295	△ 0.3	88.4	2.29
28	177 059	399 979	187 846	212 133	△ 1 159	△ 0.3	88.6	2.26
29	178 581	399 565	187 654	211 911	△ 414	△ 0.1	88.6	2.24

注)平成18年に旧佐土原町・旧田野町・旧高岡町と合併、平成22年に旧清武町と合併

図1 人口と増加率の推移



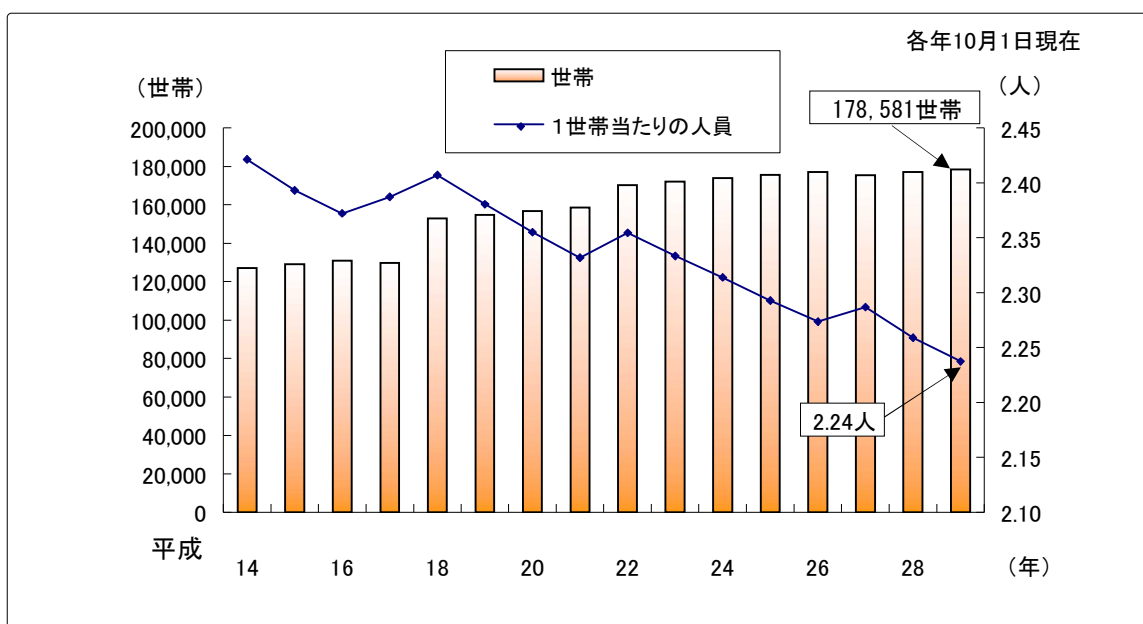
2. 世帯数

世帯数は178,581世帯で前年に比べ1,522世帯、率にして0.9%増加している。

また、1世帯当たりの人員は2.24人で昨年(2.26人)に比べ0.02人減少しており、世帯数の増加傾向に反して減少傾向にある。

(参考:表1、図2)

図2 世帯数と1世帯当たりの人員の推移



3. 人口動態

平成29年1月から12月の宮崎市の人口の年間増減数は、△358人(男140人、女218人の減)であった。

社会動態では、転入者数が14,096人、転出者数が14,094人で2人の増、自然動態では、出生数が3,501人、死亡者数が3,861人で360人の減、出生率は8.8‰であった。

(参考:表2、図3)

表2 人口動態の推移

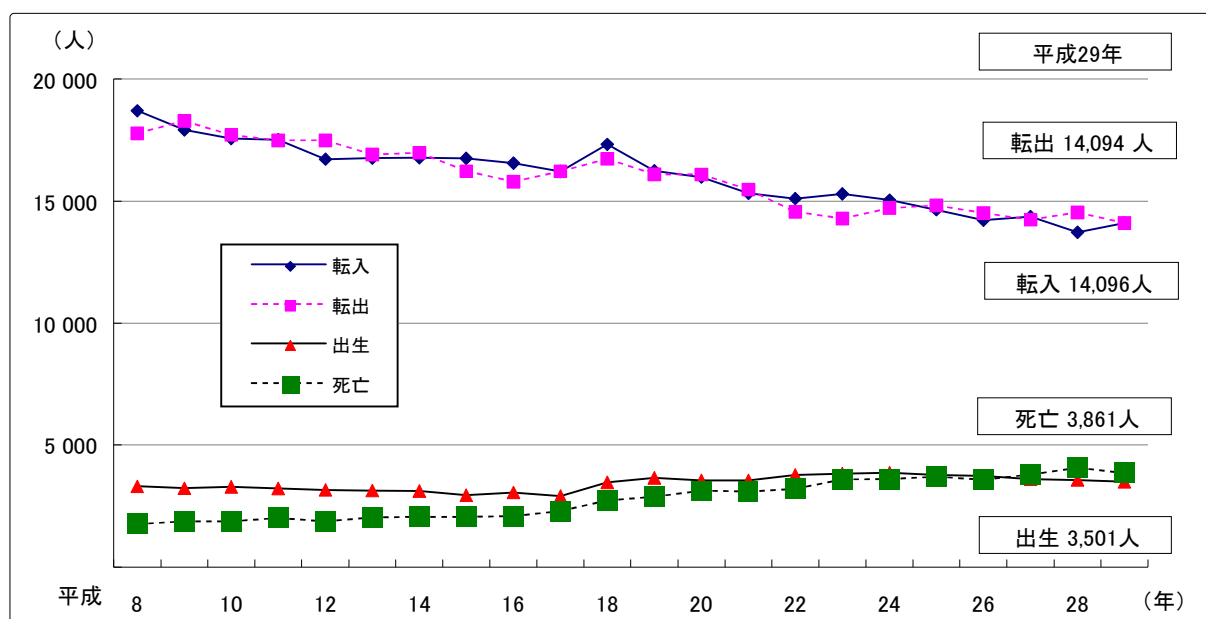
年次	社会動態			自然動態			
	転入	転出	社会増減数	出生	死亡	自然増減数	出生率
平成8年	18 692	17 774	918	3 317	1 768	1,549	11.0
9	17 908	18 281	△373	3 231	1 872	1,359	10.6
10	17 560	17 703	△143	3 295	1 881	1,414	10.8
11	17 508	17 485	23	3 219	2 018	1,201	10.5
12	16 705	17 488	△783	3 166	1 880	1,286	10.4
13	16 761	16 896	△135	3 142	2 044	1,098	10.3
14	16 772	16 977	△205	3 126	2 069	1,057	10.2
15	16 747	16 222	525	2 948	2 067	881	9.5
16	16 554	15 794	760	3 066	2 086	980	9.9
17	16 201	16 214	△13	2 908	2 296	612	9.4
18	17 319	16 723	596	3 475	2 737	738	9.4
19	16 244	16 088	156	3 656	2 890	766	9.9
20	15 973	16 084	△111	3 556	3 135	421	9.6
21	15 318	15 465	△147	3 562	3 094	468	9.6
22	15 098	14 554	544	3 785	3 214	571	9.4
23	15 295	14 282	1,013	3 839	3 600	239	9.6
24	15 039	14 706	333	3 867	3 604	263	9.6
25	14 637	14 819	△182	3 783	3 707	76	9.4
26	14 212	14 510	△ 298	3 737	3 578	159	9.3
27	14 355	14 229	126	3 606	3 792	△ 186	9.0
28	13 715	14 534	△ 819	3 577	4 064	△ 487	8.9
29	14 096	14 094	2	3 501	3 861	△ 360	8.8

注1) 出生率=年間の出生数/10月1日現在人口×1,000

注2) 社会動態は市内間移動を除く

注3) 平成18年に旧佐土原町・旧田野町・旧高岡町と合併、平成22年に旧清武町と合併

図3 人口動態の推移



4. 年齢別社会動態

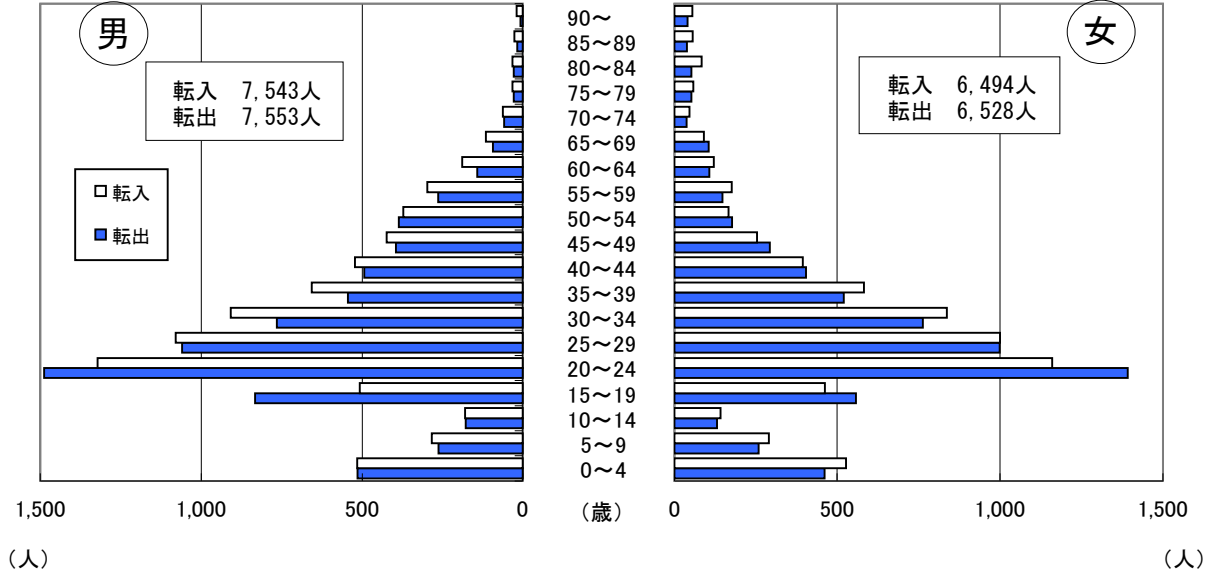
平成28年10月1日から平成29年9月30日までの社会動態では、転入者数は14,037人(男7,543人、女6,494人)で、転出者数は14,081人(男7,553人、女6,528人)となり、社会動態は44人減(男10人減、女34人減)となっている。

これを年齢別にみると、転出が転入を上回ったのが15歳～24歳と45歳～54歳だった。

(参考:図4、統計表表-5)

図4 年齢別(5歳階級)社会動態

平成28年10月1日～平成29年9月30日



5. 年齢別(3区分)人口

人口を年齢3区分ごとにみると、平成29年の年少人口は55,451人、生産年齢人口は231,857人、老年人口は105,940人であった。また、総人口に占める老年人口の割合は26.9%になった。

(参考:表3、P.1 年齢、男女別人口(人口ピラミッド))

表3 年齢別(3区分)人口の推移

各年10月1日現在 (人、%)

年次	総数	年少人口		生産年齢人口		老年人口	
		0～14歳	構成比	15～64歳	構成比	65歳以上	構成比
平成13年	306 527	49 092	16.0	206 325	67.3	50 734	16.6
14	307 553	48 488	15.8	206 064	67.0	52 626	17.1
15	308 852	47 941	15.5	206 354	66.8	54 182	17.6
16	310 621	47 720	15.4	206 855	66.6	55 671	17.9
17	310 123	47 106	15.2	205 355	66.2	57 434	18.5
18	367 829	55 217	15.0	239 653	65.2	72 729	19.8
19	368 777	55 163	15.0	238 343	64.6	75 041	20.4
20	369 427	55 168	14.9	236 894	64.1	77 135	20.9
21	369 706	54 740	14.8	235 629	63.7	79 107	21.4
22	400 583	58 326	14.6	254 185	63.5	85 048	21.4
23	401 654	58 309	14.5	254 247	63.3	86 074	21.6
24	402 436	58 030	14.4	251 580	62.5	89 802	22.5
25	402 572	57 876	14.5	247 806	62.0	93 866	23.5
26	402 433	57 416	14.4	244 082	61.1	97 911	24.5
27	401 138	56 273	14.3	238 073	60.3	100 475	25.4
28	399 979	55 787	14.2	234 545	59.6	103 330	26.2
29	399 565	55 451	14.1	231 857	59.0	105 940	26.9

注1) 総数には年齢不詳を含む

注2) 年齢別(年少、生産年齢、老年の3区分)の人口及び構成比算出にあたっては年齢不詳を含まない

注3) 平成18年に旧佐土原町・旧田野町・旧高岡町と合併、平成22年に旧清武町と合併

6. 地区別の状況

人口を地域自治区別にみると、対前年比で人口増加率が高かったのは、中央東地区で1.59%増(393人)、次いで青島地区で0.88%増(31人)、住吉地区で0.87%増(187人)となっている。

逆に人口減少率が高かったのは、生目台地区で3.13%減(242人)、大塚台地区で2.05%減(136人)、東大宮地区で1.27%減(197人)であった。

大淀地区、木花地区は昨年の人口増加から減少に転じており、櫛地区、青島地区、住吉地区、生目地区、北地区は昨年の人口減から増加に転じている。

(参考:表4、図5)

表4 地域自治区別人口及び世帯数

各年10月1日現在

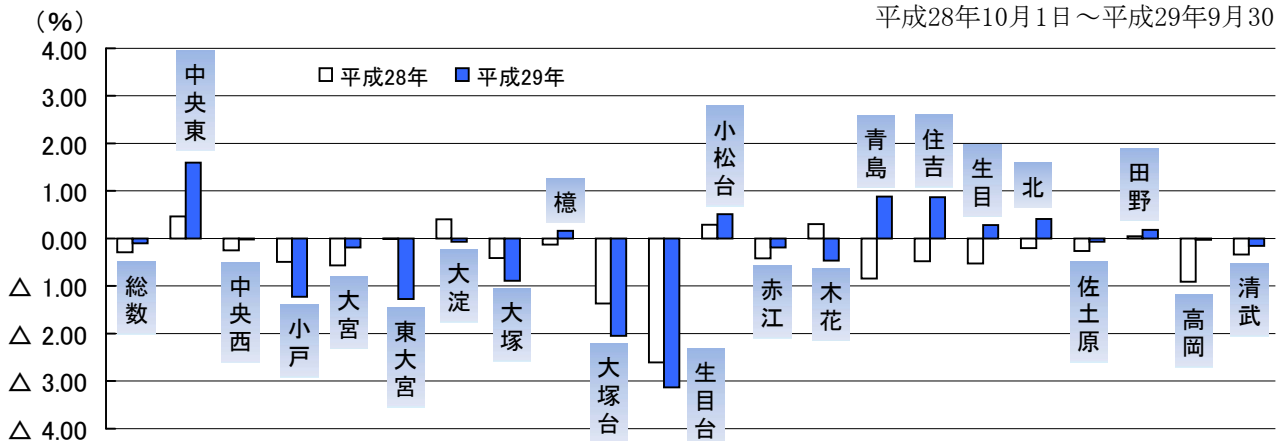
地域自治区	平成29年					平成28年	平成28年→平成29年	
	世帯数	人 口			人口 構成比(%)	人口 総数	人口 増減数	人口 増減率(%)
		総 数	男	女				
総 数	178 581	399 565	187 654	211 911	100.0	399 979	△ 414	△ 0.10
本 庁	94 761	200 917	93 296	107 621	50.3	201 391	△ 474	△ 0.24
中 央 東	14 204	25 056	11 504	13 552	6.3	24 663	393	1.59
中 央 西	10 279	19 996	9 172	10 824	5.0	20 001	△ 5	△ 0.02
小 戸	6 545	10 886	5 225	5 661	2.7	11 021	△ 135	△ 1.22
大 宮	11 113	24 862	11 420	13 442	6.2	24 910	△ 48	△ 0.19
東 大 宮	6 294	15 282	7 207	8 075	3.8	15 479	△ 197	△ 1.27
大 淀	11 002	23 850	11 080	12 770	6.0	23 866	△ 16	△ 0.07
大 塚	8 694	20 180	9 486	10 694	5.1	20 362	△ 182	△ 0.89
櫛	18 494	41 515	19 425	22 090	10.4	41 448	67	0.16
大 塚 台	3 006	6 497	2 851	3 646	1.6	6 633	△ 136	△ 2.05
生 目 台	2 987	7 479	3 429	4 050	1.9	7 721	△ 242	△ 3.13
小 松 台	2 143	5 314	2 497	2 817	1.3	5 287	27	0.51
赤 江	24 286	55 756	26 095	29 661	14.0	55 862	△ 106	△ 0.19
木 花	6 969	13 626	6 938	6 688	3.4	13 690	△ 64	△ 0.47
青 島	1 662	3 565	1 704	1 861	0.9	3 534	31	0.88
住 吉	8 551	21 752	10 210	11 542	5.4	21 565	187	0.87
生 目	5 165	13 269	6 213	7 056	3.3	13 232	37	0.28
北	2 537	6 879	3 445	3 434	1.7	6 851	28	0.41
佐 土 原	12 977	33 089	15 513	17 576	8.3	33 112	△ 23	△ 0.07
田 野	4 331	10 730	5 042	5 688	2.7	10 711	19	0.18
高 岡	4 341	10 852	5 061	5 791	2.7	10 855	△ 3	△ 0.03
清 武	13 001	29 130	14 137	14 993	7.3	29 176	△ 46	△ 0.16

注1)小松台地域自治区に小松台北町を含む

注2)本郷地域自治区のみ的人口・世帯数は集計不可のため、便宜上赤江地域自治区に含めるものとする

図5 地域自治区別人口の増減率

平成28年10月1日～平成29年9月30日



7. 管内別の人口動態

管内別の人口動態をみると、社会動態は青島地区、住吉地区、生目地区、北地区、佐土原地区で増加し、自然動態は住吉地区と清武地区で増加している。

赤江地区、木花地区、田野地区、高岡地区は社会動態と自然動態がともに減少しているが、住吉地区は社会動態と自然動態がともに増加している。

(参考:表5、図6)

表5 管内別の人口動態

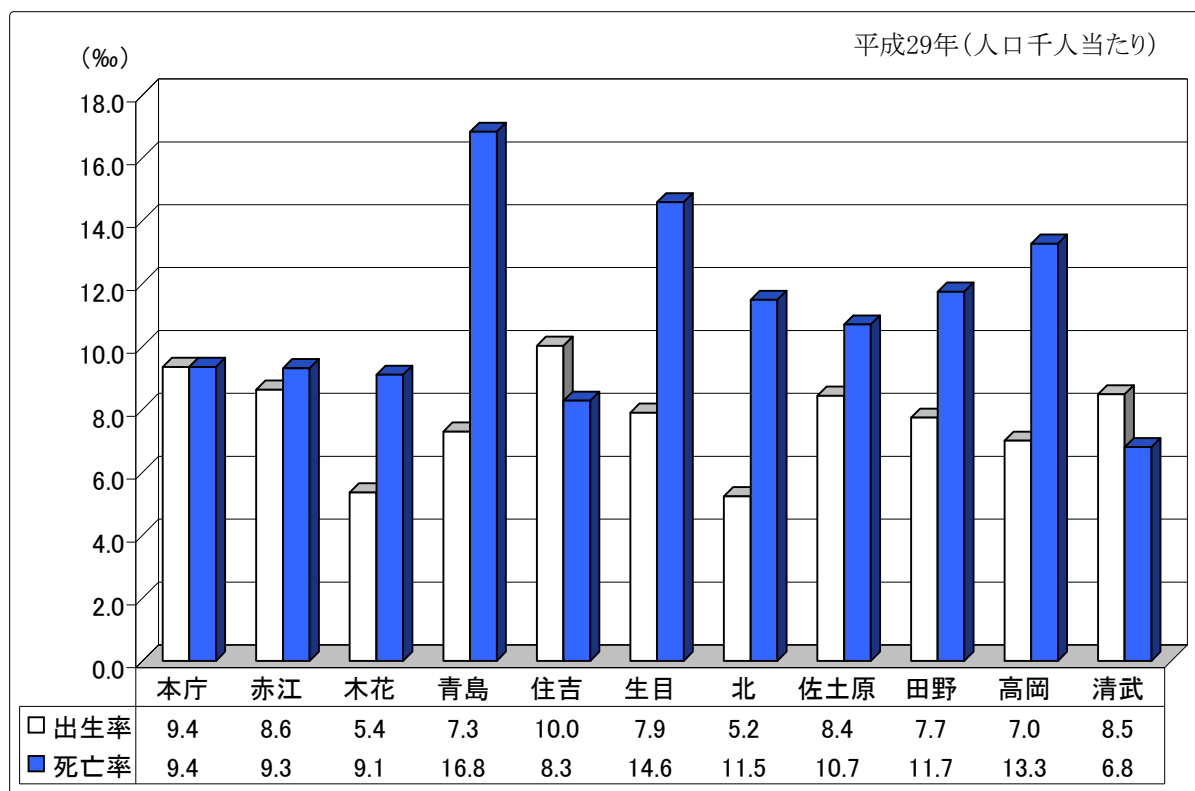
平成29年1月～12月 (人、%、‰)

管内別	人口 H29.10.1	社会動態			自然動態						人口 動態計
		転入	転出	社会 増減数	出生	死亡	自然 増減数	出生率 (‰)	死亡率 (‰)	自然 増減率	
総数	399 565	14 096	14 094	2	3 501	3 861	△ 360	8.8	9.7	△ 0.09	△ 358
本庁	199 998	8 108	8 217	△ 109	1 870	1 870	—	9.4	9.4	0.00	△ 109
赤江	55 756	1 805	1 820	△ 15	481	519	△ 38	8.6	9.3	△ 0.07	△ 53
木花	13 626	620	645	△ 25	73	124	△ 51	5.4	9.1	△ 0.37	△ 76
青島	3 565	156	78	78	26	60	△ 34	7.3	16.8	△ 0.95	44
住吉	21 752	630	532	98	218	180	38	10.0	8.3	0.17	136
生目	14 188	295	260	35	112	207	△ 95	7.9	14.6	△ 0.67	△ 60
北	6 879	121	119	2	36	79	△ 43	5.2	11.5	△ 0.63	△ 41
佐土原	33 089	880	853	27	279	354	△ 75	8.4	10.7	△ 0.23	△ 48
田野	10 730	227	237	△ 10	83	126	△ 43	7.7	11.7	△ 0.40	△ 53
高岡	10 852	230	245	△ 15	76	144	△ 68	7.0	13.3	△ 0.63	△ 83
清武	29 130	1 024	1 088	△ 64	247	198	49	8.5	6.8	0.17	△ 15

注1)出生率・死亡率=年間の各届出件数/10月1日現在人口×1,000

注2)社会動態は市内間移動を除く

図6 管内別の出生率・死亡率



(注)

このページは、見開き表示のために挿入した空白ページです。

II 統計表

表-1 人口の推移

各年10月1日現在

年次	世帯数	人口			性比 (女=100)	一世帯 当たり 人員	人口密度 (人/km ²)	備考	面積 (km ²)
		総数	男	女					
大正13年	7 800	42 920	20 768	22 152	93.8	5.50	951	市制施行	45.14984375
14	8 780	42 945	20 913	22 032	94.9	4.48	951	第2回国勢調査	〃
15	8 602	44 726	21 418	23 308	91.9	5.20	991		〃
昭和2年	9 025	46 028	22 246	23 782	93.5	5.10	1 019		〃
3	9 465	47 514	23 022	24 492	94.0	5.02	1 052		〃
4	9 967	49 835	24 154	25 681	94.1	5.00	1 104		〃
5	10 652	54 600	27 055	27 545	98.2	5.13	1 209	第3回国勢調査	〃
6	11 105	57 191	28 386	28 805	98.5	5.15	1 267		〃
7	12 355	63 132	31 477	31 655	99.4	5.11	1 032	檜村合併	61.18984375
8	12 548	64 245	32 012	32 233	99.3	5.12	1 050		〃
9	12 628	64 635	32 375	32 260	100.4	5.12	1 056		〃
10	12 925	64 726	32 032	32 694	98.0	5.01	1 058	第4回国勢調査	〃
11	12 986	65 671	32 864	32 807	100.2	5.06	1 073		〃
12	13 001	65 260	32 213	33 047	97.5	5.02	1 067		〃
13	13 236	66 208	31 580	34 628	91.2	5.00	1 082		〃
14	13 397	66 998	32 756	34 242	95.7	5.00	1 095		〃
15	13 258	66 497	31 746	34 751	91.4	5.02	1 087	第5回国勢調査	〃
16	13 607	63 846	29 422	34 424	85.5	4.69	1 043		〃
17	13 685	64 301	29 463	34 838	84.6	4.70	1 051		〃
18	16 053	80 576	37 324	43 252	86.3	5.02	920	赤江町合併	87.5696875
19	16 801	79 323	36 472	42 851	85.1	4.72	906		〃
20	13 716	64 846	30 995	33 851	91.6	4.73	741		〃
21	15 982	77 058	37 000	40 058	92.4	4.82	880		〃
22	20 666	92 144	45 877	46 267	99.2	4.46	1 052	第6回国勢調査	〃
23	21 176	98 642	50 545	48 097	105.1	4.66	1 126		〃
24	21 793	99 460	49 012	50 448	97.2	4.56	1 136		〃
25	22 658	103 443	51 161	52 282	97.9	4.57	1 181	第7回国勢調査	〃
26	27 416	127 976	62 910	65 066	96.7	4.67	571	木花村・青島村・瓜生野村・倉岡村合併	223.99
27	30 068	130 104	64 017	66 087	96.9	4.33	581		〃
28	30 526	132 695	65 180	67 515	96.5	4.35	592		〃
29	31 099	135 164	66 224	68 940	96.1	4.35	603		〃
30	30 593	140 782	69 070	71 712	96.3	4.60	628	第8回国勢調査	224.039375
31	32 730	141 696	69 339	72 357	95.8	4.33	632		〃
32	35 081	149 423	72 798	76 625	95.0	4.26	594	住吉村合併	251.57875
33	35 982	151 622	74 260	77 362	96.0	4.21	603		〃
34	37 316	153 515	75 035	78 480	95.6	4.11	610		〃
35	39 072	158 328	76 404	81 924	93.3	4.05	629	第9回国勢調査	251.75
36	40 655	159 758	76 739	83 019	92.4	3.93	635		〃
37	42 349	161 410	77 371	84 039	92.1	3.81	641		251.75
38	45 722	171 916	82 204	89 712	91.6	3.76	601	生目村合併	285.91
39	47 566	175 065	83 448	91 617	91.1	3.68	612		〃
40	49 446	182 870	87 506	95 364	91.8	3.70	640	第10回国勢調査	285.93875
41	51 443	187 087	89 346	97 741	91.4	3.64	654		〃
42	53 438	190 767	90 990	99 777	91.2	3.57	667		〃
43	56 478	195 223	92 676	102 547	90.4	3.46	683		285.93875
44	60 840	200 436	94 843	105 593	89.8	3.29	701		〃

注1) 性比=人口・男÷人口・女×100

人口の推移（つづき）

各年10月1日現在

年次	世帯数	人口			性比 (女=100)	一世帯 当たり 人員	人口密度 (人/km ²)	備考	面積 (km ²)
		総数	男	女					
昭和45年	60 765	202 862	96 022	106 840	89.9	3.34	709	第11回国勢調査	〃
46	61 870	207 109	97 837	109 272	89.5	3.35	724		〃
47	64 249	212 521	100345	112 176	89.5	3.31	743		〃
48	67 312	219 177	103 618	115 559	89.7	3.26	766		285.96
49	70 359	226 347	107 097	119 250	89.8	3.22	792		〃
50	75 496	234 347	111 447	122 900	90.7	3.10	820	第12回国勢調査	〃
51	77 136	240 000	114 491	125 509	91.2	3.11	839		285.92
52	78 995	246 390	117 790	128 600	91.6	3.12	862		285.889375
53	81 227	252 578	120 822	131 756	91.7	3.11	883		〃
54	84 003	259 159	124 064	135 095	91.8	3.09	906		〃
55	91 283	264 855	126 924	137 931	92.0	2.90	926	第13回国勢調査	285.9
56	93 419	268 783	128 725	140 058	91.9	2.88	940		〃
57	95 376	272 316	130 294	142 022	91.7	2.86	952		〃
58	96 901	274 918	131 526	143 392	91.7	2.84	962		〃
59	98 468	277 840	132 640	145 200	91.3	2.82	972		〃
60	97 434	279 114	132 618	146 496	90.5	2.86	976	第14回国勢調査	〃
61	98 910	281 526	133 376	148 150	90.0	2.85	985		〃
62	100 173	283 541	134 288	149 253	90.0	2.83	992		285.91
63	101 399	285 427	134 884	150 543	89.6	2.81	997		286.269375
平成元年	102 693	286 857	135 333	151 524	89.3	2.79	1 002		286.31
2	104 349	287 352	135 242	152 110	88.9	2.75	1 004	第15回国勢調査	〃
3	106 201	289 080	135 730	153 350	88.5	2.72	1 009		286.41
4	108 086	291 036	136 682	154 354	88.6	2.69	1 016		286.59
5	110 526	293 590	137 903	155 687	88.6	2.66	1 024		〃
6	113 130	296 201	139 055	157 146	88.5	2.62	1 034		〃
7	116 735	300 068	141 082	158 986	88.7	2.57	1 047	第16回国勢調査	〃
8	119 146	302 731	142 530	160 201	89.0	2.54	1 056		〃
9	120 680	303 784	142 976	160 808	88.9	2.52	1 060		286.61
10	122 177	305 004	143 331	161 673	88.7	2.50	1 064		286.67
11	123 944	306 321	144 062	162 259	88.8	2.47	1 067		286.96
12	123 810	305 755	143 752	162 003	88.7	2.47	1 065	第17回国勢調査	〃
13	125 321	306 527	143 875	162 652	88.5	2.45	1 068		286.99
14	127 018	307 553	144 331	163 222	88.4	2.42	1 072		286.99
15	129 051	308 852	144 910	163 942	88.4	2.39	1 076		287.069375
16	130 941	310 621	145 769	164 852	88.4	2.37	1 082		287.079375
17	129 907	310 123	145 263	164 860	88.1	2.39	1,080	第18回国勢調査	〃
18	152 812	367 829	172 422	195 407	88.2	2.41	616	佐土原町・田野町・高岡町合併	596.80
19	154 905	368 777	172 850	195 927	88.2	2.38	618		〃
20	156 866	369 427	172 959	196 468	88.0	2.36	619		〃
21	158 541	369 706	172 877	196 829	87.8	2.33	619		〃
22	170 136	400 583	187 619	212 964	88.1	2.35	621	第19回国勢調査、清武町合併	644.61
23	172 130	401 654	188 012	213 642	88.0	2.33	623		〃
24	173 924	402 436	188 495	213 941	88.1	2.31	624		〃
25	175 585	402 572	188 581	213 991	88.1	2.29	625		〃
26	176 993	402 433	188 634	213 799	88.2	2.27	625		643.67
27	175 408	401 138	188 177	212 961	88.4	2.29	623	第20回国勢調査	〃
28	177 059	399 979	187 846	212 133	88.6	2.26	621		〃
29	178 581	399 565	187 654	211 911	88.6	2.24	621		〃

表-2 人口の動態

年次 月次	世帯数	年間(月間) 増減	人口	年間(月間) 増減 (a+b)	自 然 動 態		
					出生	死亡	増減 (a)
平成24年	172 532	1 738	402 272	596	3 867	3 604	263
平成25年	174 270	1 553	402 868	△ 106	3 783	3 707	76
平成26年	175 808	1 304	402 762	△ 139	3 737	3 578	159
平成27年	177 112	△1 313	402 623	△1 250	3 606	3 792	△ 186
平成28年	175 799	1 325	401 373	△1 306	3 577	4 064	△ 487
平成29年	177 124	1 660	400 067	△ 358	3 501	3 861	△ 360
1月	177 124	△ 39	400 067	△ 113	319	434	△ 115
2月	177 085	△ 46	399 954	△ 140	260	314	△ 54
3月	177 039	222	399 814	△ 897	314	341	△ 27
4月	177 261	752	398 917	249	275	254	21
5月	178 013	197	399 166	94	265	308	△ 43
6月	178 210	160	399 260	114	304	270	34
7月	178 370	74	399 374	56	266	330	△ 64
8月	178 444	29	399 430	49	309	331	△ 22
9月	178 473	108	399 479	86	299	271	28
10月	178 581	130	399 565	149	322	329	△ 7
11月	178 711	5	399 714	△ 52	277	335	△ 58
12月	178 716	68	399 662	47	291	344	△ 53
男 計				△ 140	1 755	1 948	△ 193
平成29年							
1月			187 870	△ 38	153	219	△ 66
2月			187 832	△ 74	132	165	△ 33
3月			187 758	△ 443	157	168	△ 11
4月			187 315	117	133	130	3
5月			187 432	34	123	161	△ 38
6月			187 466	38	144	142	2
7月			187 504	73	156	152	4
8月			187 577	36	164	160	4
9月			187 613	41	145	135	10
10月			187 654	75	166	158	8
11月			187 729	△ 37	136	170	△ 34
12月			187 692	38	146	188	△ 42
女 計				△ 218	1 746	1 913	△ 167
平成29年							
1月			212 197	△ 75	166	215	△ 49
2月			212 122	△ 66	128	149	△ 21
3月			212 056	△ 454	157	173	△ 16
4月			211 602	132	142	124	18
5月			211 734	60	142	147	△ 5
6月			211 794	76	160	128	32
7月			211 870	△ 17	110	178	△ 68
8月			211 853	13	145	171	△ 26
9月			211 866	45	154	136	18
10月			211 911	74	156	171	△ 15
11月			211 985	△ 15	141	165	△ 24
12月			211 970	9	145	156	△ 11

注1) 各年の世帯数及び人口は1月1日現在

注2) 各月の世帯数及び人口は1日現在

人口の動態 (つづき)

人口 (つづき)								
社 会 動 態								
転 入				転 出				増減 (b)
県内	県外	職権	計	県内	県外	職権	計	
5 793	9 139	107	15 039	4 455	10 086	165	14 706	333
5 763	8 766	108	14 637	4 558	10 018	243	14 819	△ 182
5 572	8 523	117	14 212	4 376	9 790	344	14 510	△ 298
5 558	8 531	266	14 355	4 140	9 870	219	14 229	126
5 134	7 978	603	13 715	4 304	9 969	261	14 534	△ 819
5 111	8 347	638	14 096	4 059	9 806	229	14 094	2
247	417	35	699	248	438	11	697	2
229	481	28	738	226	567	31	824	△ 86
1 163	1 529	50	2 742	895	2 694	23	3 612	△ 870
1 206	1 789	104	3 099	924	1 940	7	2 871	228
310	582	44	936	258	525	16	799	137
268	467	33	768	228	445	15	688	80
308	604	40	952	218	592	22	832	120
267	615	38	920	224	608	17	849	71
292	485	80	857	186	601	12	799	58
274	588	86	948	210	553	29	792	156
259	352	57	668	202	429	31	662	6
288	438	43	769	240	414	15	669	100
2 510	4 712	396	7 618	2 113	5 323	129	7 565	53
129	243	18	390	124	232	6	362	28
117	255	18	390	118	296	17	431	△ 41
561	858	31	1 450	486	1 384	12	1 882	△ 432
629	1 034	60	1 723	498	1 109	2	1 609	114
140	322	36	498	126	290	10	426	72
118	265	21	404	115	250	3	368	36
154	346	23	523	104	333	17	454	69
127	323	26	476	102	332	10	444	32
146	284	43	473	104	330	8	442	31
120	334	50	504	116	306	15	437	67
127	205	34	366	104	245	20	369	△ 3
142	243	36	421	116	216	9	341	80
2 601	3 635	242	6 478	1 946	4 483	100	6 529	△ 51
118	174	17	309	124	206	5	335	△ 26
112	226	10	348	108	271	14	393	△ 45
602	671	19	1 292	409	1 310	11	1 730	△ 438
577	755	44	1 376	426	831	5	1 262	114
170	260	8	438	132	235	6	373	65
150	202	12	364	113	195	12	320	44
154	258	17	429	114	259	5	378	51
140	292	12	444	122	276	7	405	39
146	201	37	384	82	271	4	357	27
154	254	36	444	94	247	14	355	89
132	147	23	302	98	184	11	293	9
146	195	7	348	124	198	6	328	20

表一3 管内別増減人口(平成26年～平成29年)及び人口動態(平成29年)

管内別	増減人口(平成26年～平成29年)				人口動態(平成29年)					
	平成 26年	平成 27年	平成 28年	平成 29年	自然動態			社会動態		
					増減	出生	死亡	増減	転入	転出
総 数	△ 139	△ 60	△ 1 306	△ 358	△ 360	3 501	3 861	2	14 096	14 094
本 庁	△ 77	249	△ 383	△ 109	—	1 870	1 870	△ 109	8 108	8 217
赤 江	△ 3	△ 38	△ 195	△ 53	△ 38	481	519	△ 15	1 805	1 820
木 花	△ 96	△ 24	△ 55	△ 76	△ 51	73	124	△ 25	620	645
青 島	△ 42	△ 3	△ 28	44	△ 34	26	60	78	156	78
住 吉	116	△ 20	△ 46	136	38	218	180	98	630	532
生 目	△ 6	△ 32	△ 159	△ 60	△ 95	112	207	35	295	260
北	△ 49	△ 21	△ 43	△ 41	△ 43	36	79	2	121	119
佐 土 原	43	△ 25	△ 119	△ 48	△ 75	279	354	27	880	853
田 野	△ 48	△ 78	△ 60	△ 53	△ 43	83	126	△ 10	227	237
高 岡	△ 104	△ 114	△ 145	△ 83	△ 68	76	144	△ 15	230	245
清 武	127	46	△ 73	△ 15	49	247	198	△ 64	1024	1088

注) 社会動態は市内間移動を除く

表一4 管内別面積及び世帯数と人口

平成29年10月1日現在

管内別	面積 (km ²)	世帯数	人 口			性 比 (女=100)	1世帯 当たり 人員	人口密度 (人/km ²)	人口 構成比 (%)
			総数	男	女				
総 数	643.67	178 581	399 565	187 654	211 911	88.6	2.24	620.8	100.0
旧 市	…	143 931	315 764	147 901	167 863	88.1	2.19	…	79.0
本 庁	…	94 366	199 998	92 855	107 143	86.7	2.12	…	50.1
赤 江	…	24 286	55 756	26 095	29 661	88.0	2.30	…	14.0
木 花	…	6 969	13 626	6 938	6 688	103.7	1.96	…	3.4
青 島	…	1 662	3 565	1 704	1 861	91.6	2.15	…	0.9
住 吉	…	8 551	21 752	10 210	11 542	88.5	2.54	…	5.4
生 目	…	5 560	14 188	6 654	7 534	88.3	2.55	…	3.6
北	…	2 537	6 879	3 445	3 434	100.3	2.71	…	1.7
佐 土 原	…	12 977	33 089	15 513	17 576	88.3	2.55	…	8.3
田 野	…	4 331	10 730	5 042	5 688	88.6	2.48	…	2.7
高 岡	…	4 341	10 852	5 061	5 791	87.4	2.50	…	2.7
清 武	…	13 001	29 130	14 137	14 993	94.3	2.24	…	7.3
宮 崎 県	7 735.30	467 011	1 088 044	511 849	576 195	88.8	2.33	140.7	—
市/県(%)	8.3	38.2	36.7	36.7	36.8	—	—	—	—

注1)平成26年10月の国土地理院による改測のため、最新の管内別面積は不明

注2)生目管内に小松台北町を含む

表-5 年齢別(5歳階級)人口動態(平成28年10月1日～平成29年9月30日)

年齢	増減			転入				転出				死亡	
	(出生を除く)			県内		県外		県内		県外		男	女
	総数	男	女	男	女	男	女	男	女	男	女		
総数	△3 938	△1 975	△1 963	2 891	2 879	4 652	3 615	2 248	2 043	5 305	4 485	1 965	1 929
0～4	58	△ 5	63	173	208	342	319	201	188	313	272	6	4
5～9	49	19	30	94	108	189	181	88	72	174	187	2	—
10～14	11	2	9	82	55	98	86	61	31	116	100	1	1
15～19	△ 424	△ 328	△ 96	236	232	271	230	128	106	704	452	3	—
20～24	△ 406	△ 173	△ 233	438	531	884	629	324	347	1 165	1 045	6	1
25～29	18	17	1	441	448	638	552	330	354	729	645	3	—
30～34	207	137	70	367	358	541	479	257	286	508	477	6	4
35～39	159	102	57	250	247	407	335	162	161	382	359	11	5
40～44	△ 7	15	△ 22	189	162	333	232	146	114	347	289	14	13
45～49	△ 54	△ 7	△ 47	133	111	291	142	118	84	277	208	36	8
50～54	△ 78	△ 48	△ 30	138	68	234	98	146	61	239	115	35	20
55～59	△ 29	△ 31	2	129	66	168	109	129	64	134	83	65	26
60～64	△ 87	△ 53	△ 34	76	57	113	63	52	44	90	62	100	48
65～69	△ 284	△ 173	△ 111	43	44	72	46	30	50	63	54	195	97
70～74	△ 274	△ 186	△ 88	31	22	31	24	34	14	24	23	190	97
75～79	△ 368	△ 243	△ 125	17	33	16	25	17	17	12	34	247	132
80～84	△ 576	△ 328	△ 248	20	52	13	31	11	15	18	37	332	279
85～89	△ 755	△ 366	△ 389	19	37	7	19	8	16	9	22	375	407
90～94	△ 625	△ 230	△ 395	14	38	1	12	4	17	1	18	240	410
95～99	△ 369	△ 82	△ 287	1	1	3	3	2	2	—	3	84	286
100歳以上	△ 104	△ 14	△ 90	—	1	—	—	—	—	—	—	14	91
不詳 (再掲)	—	—	—	—	—	—	—	—	—	—	—	—	—
15歳未満	118	16	102	349	371	629	586	350	291	603	559	9	5
15～64歳	△ 701	△ 369	△ 332	2 397	2 280	3 880	2 869	1 792	1 621	4 575	3 735	279	125
65歳以上	△ 3 355	△ 1 622	△ 1 733	145	228	143	160	106	131	127	191	1 677	1 799

出生

計	男	女
3 524	1 783	1 741

注1) 年齢は平成29年9月30日を基準とする

注2) 職権の転入・転出数は県内に含む

表-6 年齢別人口

各年10月1日現在

年 齢	平成27年			平成28年			平成29年		
	総 数	男	女	総 数	男	女	総 数	男	女
総 数	401 138	188 177	212 961	399 979	187 846	212 133	399 565	187 654	211 911
0～4	18 053	9 147	8 906	17 840	9 117	8 723	17 756	9 028	8 728
0	3 432	1 687	1 745	3 528	1 862	1 666	3 536	1 786	1 750
1	3 521	1 826	1 695	3 415	1 693	1 722	3 531	1 857	1 674
2	3 689	1 854	1 835	3 512	1 826	1 686	3 417	1 685	1 732
3	3 662	1 862	1 800	3 719	1 869	1 850	3 533	1 820	1 713
4	3 749	1 918	1 831	3 666	1 867	1 799	3 739	1 880	1 859
5～9	19 000	9 664	9 336	19 027	9 698	9 329	18 886	9 596	9 290
5	3 793	1 924	1 869	3 741	1 913	1 828	3 709	1 880	1 829
6	3 810	1 910	1 900	3 773	1 920	1 853	3 745	1 917	1 828
7	3 862	1 971	1 891	3 794	1 898	1 896	3 749	1 902	1 847
8	3 860	1 993	1 867	3 863	1 979	1 884	3 807	1 903	1 904
9	3 675	1 866	1 809	3 856	1 988	1 868	3 876	1 994	1 882
10～14	19 220	9 776	9 444	18 920	9 647	9 273	18 809	9 607	9 202
10	3 623	1 843	1 780	3 681	1 873	1 808	3 853	1 987	1 866
11	3 865	1 934	1 931	3 624	1 849	1 775	3 693	1 881	1 812
12	3 775	1 951	1 824	3 859	1 936	1 923	3 627	1 841	1 786
13	3 983	2 033	1 950	3 778	1 959	1 819	3 856	1 939	1 917
14	3 974	2 015	1 959	3 978	2 030	1 948	3 780	1 959	1 821
15～19	20 777	10 275	10 502	20 700	10 330	10 370	20 231	10 095	10 136
15	4 295	2 147	2 148	4 031	2 056	1 975	4 003	2 030	1 973
16	4 399	2 282	2 117	4 308	2 159	2 149	4 051	2 070	1 981
17	4 471	2 209	2 262	4 402	2 285	2 117	4 306	2 153	2 153
18	4 094	1 991	2 103	3 936	1 893	2 043	3 943	1 974	1 969
19	3 518	1 646	1 872	4 023	1 937	2 086	3 928	1 868	2 060
20～24	17 510	8 537	8 973	17 196	8 373	8 823	17 504	8 544	8 960
20	3 666	1 756	1 910	3 355	1 591	1 764	3 912	1 911	2 001
21	3 555	1 736	1 819	3 666	1 776	1 890	3 333	1 602	1 731
22	3 504	1 712	1 792	3 403	1 729	1 674	3 541	1 739	1 802
23	3 462	1 702	1 760	3 463	1 684	1 779	3 379	1 686	1 693
24	3 323	1 631	1 692	3 309	1 593	1 716	3 339	1 606	1 733
25～29	18 611	8 787	9 824	17 943	8 519	9 424	17 322	8 250	9 072
25	3 446	1 654	1 792	3 248	1 571	1 677	3 278	1 596	1 682
26	3 624	1 708	1 916	3 455	1 645	1 810	3 246	1 567	1 679
27	3 653	1 722	1 931	3 660	1 701	1 959	3 435	1 624	1 811
28	3 918	1 829	2 089	3 632	1 723	1 909	3 693	1 717	1 976
29	3 970	1 874	2 096	3 948	1 879	2 069	3 670	1 746	1 924
30～34	22 131	10 391	11 740	21 499	10 121	11 378	21 059	9 986	11 073
30	4 189	1 982	2 207	3 982	1 887	2 095	4 016	1 930	2 086
31	4 234	1 994	2 240	4 258	2 035	2 223	4 026	1 918	2 108
32	4 467	2 077	2 390	4 231	1 991	2 240	4 296	2 061	2 235
33	4 616	2 160	2 456	4 433	2 057	2 376	4 267	2 010	2 257
34	4 625	2 178	2 447	4 595	2 151	2 444	4 454	2 067	2 387

年齢別人口（つづき）

各年10月1日現在

年 齢	平成27年			平成28年			平成29年		
	総 数	男	女	総 数	男	女	総 数	男	女
35～39	26 144	12 581	13 563	25 246	12 120	13 126	24 491	11 712	12 779
35	4 796	2 363	2 433	4 633	2 183	2 450	4 613	2 145	2 468
36	5 014	2 350	2 664	4 815	2 386	2 429	4 666	2 219	2 447
37	5 239	2 515	2 724	5 039	2 365	2 674	4 867	2 425	2 442
38	5 475	2 645	2 830	5 250	2 525	2 725	5 083	2 384	2 699
39	5 620	2 708	2 912	5 509	2 661	2 848	5 262	2 539	2 723
40～44	29 081	13 964	15 117	29 282	14 087	15 195	29 108	14 048	15 060
40	5 909	2 779	3 130	5 631	2 716	2 915	5 511	2 660	2 851
41	6 012	2 903	3 109	5 911	2 780	3 131	5 643	2 733	2 910
42	6 068	2 992	3 076	5 995	2 878	3 117	5 903	2 796	3 107
43	5 660	2 702	2 958	6 069	2 998	3 071	5 977	2 857	3 120
44	5 432	2 588	2 844	5 676	2 715	2 961	6 074	3 002	3 072
45～49	25 070	11 775	13 295	26 431	12 454	13 977	26 788	12 712	14 076
45	5 356	2 574	2 782	5 414	2 574	2 840	5 671	2 714	2 957
46	5 205	2 450	2 755	5 326	2 578	2 748	5 379	2 557	2 822
47	5 215	2 392	2 823	5 193	2 444	2 749	5 331	2 583	2 748
48	5 290	2 458	2 832	5 233	2 408	2 825	5 166	2 437	2 729
49	4 004	1 901	2 103	5 265	2 450	2 815	5 241	2 421	2 820
50～54	24 686	11 714	12 972	23 732	11 211	12 521	24 125	11 320	12 805
50	5 005	2 351	2 654	3 972	1 878	2 094	5 271	2 459	2 812
51	4 949	2 359	2 590	4 982	2 323	2 659	3 954	1 863	2 091
52	5 030	2 371	2 659	4 951	2 354	2 597	4 970	2 311	2 659
53	4 809	2 302	2 507	5 033	2 363	2 670	4 894	2 322	2 572
54	4 893	2 331	2 562	4 794	2 293	2 501	5 036	2 365	2 671
55～59	25 425	12 005	13 420	24 888	11 775	13 113	24 738	11 716	13 022
55	4 977	2 351	2 626	4 862	2 313	2 549	4 780	2 270	2 510
56	5 164	2 457	2 707	4 975	2 356	2 619	4 857	2 302	2 555
57	4 993	2 326	2 667	5 171	2 464	2 707	4 972	2 371	2 601
58	4 932	2 328	2 604	4 965	2 321	2 644	5 158	2 454	2 704
59	5 359	2 543	2 816	4 915	2 321	2 594	4 971	2 319	2 652
60～64	28 638	13 603	15 035	27 628	13 135	14 493	26 491	12 529	13 962
60	5 458	2 563	2 895	5 347	2 544	2 803	4 915	2 319	2 596
61	5 409	2 537	2 872	5 452	2 553	2 899	5 330	2 541	2 789
62	5 532	2 662	2 870	5 368	2 524	2 844	5 447	2 548	2 899
63	5 990	2 892	3 098	5 496	2 640	2 856	5 345	2 511	2 834
64	6 249	2 949	3 300	5 965	2 874	3 091	5 454	2 610	2 844
65～69	30 260	14 220	16 040	32 502	15 173	17 329	31 906	14 989	16 917
65	6 251	2 895	3 356	6 205	2 915	3 290	5 909	2 846	3 063
66	6 923	3 289	3 634	6 222	2 873	3 349	6 176	2 891	3 285
67	6 995	3 294	3 701	6 853	3 237	3 616	6 162	2 840	3 322
68	6 333	2 925	3 408	6 945	3 263	3 682	6 807	3 204	3 603
69	3 758	1 817	1 941	6 277	2 885	3 392	6 852	3 208	3 644

年齢別人口（つづき）

各年10月1日現在

年 齢	平成27年			平成28年			平成29年		
	総 数	男	女	総 数	男	女	総 数	男	女
70～74	21 673	9 976	11 697	20 632	9 488	11 144	22 295	10 280	12 015
70	3 919	1 835	2 084	3 717	1 800	1 917	6 233	2 852	3 381
71	4 471	2 067	2 404	3 872	1 804	2 068	3 672	1 768	1 904
72	4 342	1 978	2 364	4 411	2 024	2 387	3 814	1 763	2 051
73	4 413	1 951	2 462	4 292	1 953	2 339	4 354	1 988	2 366
74	4 528	2 145	2 383	4 340	1 907	2 433	4 222	1 909	2 313
75～79	17 872	7 820	10 052	18 552	8 248	10 304	18 797	8 339	10 458
75	3 703	1 698	2 005	4 447	2 088	2 359	4 281	1 867	2 414
76	3 485	1 537	1 948	3 642	1 666	1 976	4 385	2 036	2 349
77	3 405	1 487	1 918	3 416	1 490	1 926	3 570	1 620	1 950
78	3 815	1 625	2 190	3 320	1 431	1 889	3 347	1 448	1 899
79	3 464	1 473	1 991	3 727	1 573	2 154	3 214	1 368	1 846
80～84	15 095	5 935	9 160	15 372	6 124	9 248	15 822	6 318	9 504
80	3 387	1 383	2 004	3 352	1 408	1 944	3 624	1 513	2 111
81	3 168	1 296	1 872	3 264	1 314	1 950	3 247	1 346	1 901
82	3 141	1 211	1 930	3 035	1 221	1 814	3 133	1 243	1 890
83	2 853	1 131	1 722	3 020	1 130	1 890	2 907	1 145	1 762
84	2 546	914	1 632	2 701	1 051	1 650	2 911	1 071	1 840
85～89	9 741	3 311	6 430	9 908	3 333	6 575	10 278	3 508	6 770
85	2 312	815	1 497	2 399	838	1 561	2 569	980	1 589
86	2 213	765	1 448	2 161	739	1 422	2 262	774	1 488
87	1 854	627	1 227	2 055	679	1 376	2 007	665	1 342
88	1 746	596	1 150	1 717	567	1 150	1 883	605	1 278
89	1 616	508	1 108	1 576	510	1 066	1 557	484	1 073
90～94	4 347	990	3 357	4 794	1 181	3 613	5 147	1 359	3 788
90	1 316	349	967	1 453	441	1 012	1 428	443	985
91	963	229	734	1 175	291	884	1 299	378	921
92	839	184	655	842	188	654	1 066	254	812
93	701	126	575	726	159	567	718	151	567
94	528	102	426	598	102	496	636	133	503
95～99	1 250	229	1 021	1 318	229	1 089	1 412	224	1 188
95	444	79	365	436	80	356	484	74	410
96	274	52	222	355	57	298	343	54	289
97	231	43	188	223	42	181	283	41	242
98	172	34	138	169	25	144	171	35	136
99	129	21	108	135	25	110	131	20	111
100歳以上	237	29	208	252	35	217	283	46	237
不詳	6 317	3 448	2 869	6 317	3 448	2 869	6 317	3 448	2 869
(再掲)									
15歳未満	56 273	28 587	27 686	55 787	28 462	27 325	55 451	28 231	27 220
15～64歳	238 073	113 632	124 441	234 545	112 125	122 420	231 857	110 912	120 945
65歳以上	100 475	42 510	57 965	103 330	43 811	59 519	105 940	45 063	60 877

表－7 町・丁・大字別世帯数及び人口

各年10月1日現在

	平成28年				平成29年				人口増減	
	世帯数	人 口			世帯数	人 口			実質	率(%)
		総数	男	女		総数	男	女		
総 数	177 059	399 979	187 846	212 133	178 581	399 565	187 654	211 911	△ 414	△ 0.10
中央東地域自治区	13 921	24 663	11 332	13 331	14 204	25 056	11 504	13 552	393	1.59
橋通東1丁目	391	654	301	353	394	652	295	357	△ 2	
橋通東2丁目	124	170	76	94	124	162	76	86	△ 8	
橋通東3丁目	114	178	81	97	122	202	92	110	24	
橋通東4丁目	268	460	204	256	257	448	194	254	△ 12	
橋通東5丁目	587	832	366	466	598	850	380	470	18	
橋通西1丁目	171	281	115	166	165	267	111	156	△ 14	
橋通西2丁目	151	202	85	117	131	170	71	99	△ 32	
橋通西3丁目	4	10	4	6	5	11	6	5	1	
橋通西4丁目	22	37	16	21	20	32	14	18	△ 5	
橋通西5丁目	332	545	255	290	336	540	258	282	△ 5	
松山1丁目	543	773	364	409	571	795	361	434	22	
松山2丁目	177	233	124	109	173	229	122	107	△ 4	
川原町	359	599	279	320	367	623	286	337	24	
旭1丁目	151	254	109	145	156	251	111	140	△ 3	
旭2丁目	120	179	79	100	123	184	79	105	5	
宮田町	219	305	161	144	220	306	156	150	1	
別府町	42	70	30	40	39	66	33	33	△ 4	
広島1丁目	386	706	315	391	404	721	315	406	15	
広島2丁目	370	565	270	295	393	590	280	310	25	
老松1丁目	373	730	337	393	376	743	339	404	13	
老松2丁目	191	353	153	200	189	342	151	191	△ 11	
瀬頭1丁目	226	452	206	246	229	452	210	242	－	
瀬頭2丁目	287	485	229	256	282	473	226	247	△ 12	
錦本町	176	335	165	170	177	337	163	174	2	
錦町	304	546	250	296	308	559	256	303	13	
江平東1丁目	615	1 128	509	619	611	1 101	496	605	△ 27	
江平東2丁目	222	395	193	202	206	373	188	185	△ 22	
江平町1丁目	16	26	16	10	14	22	13	9	△ 4	
江平中町	241	398	183	215	250	409	191	218	11	
江平東町	467	909	415	494	469	932	426	506	23	
高千穂通1丁目	253	399	181	218	247	401	179	222	2	
高千穂通2丁目	274	485	208	277	311	549	238	311	64	
丸島町	285	439	223	216	283	429	221	208	△ 10	
江平西1丁目	312	563	235	328	330	598	252	346	35	
江平西2丁目	188	350	154	196	186	346	158	188	△ 4	
権現町	458	927	429	498	461	909	425	484	△ 18	
北権現町	293	623	275	348	299	640	291	349	17	
柳丸町	1 177	2 500	1 184	1 316	1 209	2 545	1 204	1 341	45	
青葉町	345	590	246	344	370	627	261	366	37	
下原町	445	825	399	426	543	1 027	485	542	202	
大和町	211	371	181	190	198	341	162	179	△ 30	
堀川町	695	1 156	542	614	704	1 174	549	625	18	
吾妻町	753	1 384	657	727	752	1 364	642	722	△ 20	

注1) フライパシーに配慮し町・丁・大字単位で人口・世帯数が少ない場合は秘匿処理し、対象箇所は「X」とする
 注2) 秘匿した町・丁・大字の数値は近隣の町・丁・大字に合算する

町・丁・大字別世帯数及び人口（つづき）

各年10月1日現在

	平成28年				平成29年				人口増減	
	世帯数	人 口			世帯数	人 口			実質	率(%)
		総数	男	女		総数	男	女		
瀬 頭 町	19	32	15	17	20	32	16	16	—	
宮崎駅東2丁目	81	150	69	81	93	169	78	91	19	
宮崎駅東3丁目	483	1 059	444	615	489	1 063	444	619	4	
中央西地域自治区	10 272	20 001	9 169	10 832	10 279	19 996	9 172	10 824	△ 5	△ 0.02
清 水 1 丁 目	518	753	369	384	513	756	368	388	3	
清 水 2 丁 目	412	724	325	399	399	728	329	399	4	
清 水 3 丁 目	431	700	331	369	438	691	331	360	△ 9	
大 橋 1 丁 目	559	1 027	470	557	552	1 016	461	555	△ 11	
大 橋 2 丁 目	320	643	292	351	320	634	297	337	△ 9	
大 橋 3 丁 目	969	1 923	883	1 040	947	1 874	857	1 017	△ 49	
和知川原1丁目	433	962	420	542	434	969	420	549	7	
和知川原2丁目	271	529	252	277	284	551	261	290	22	
和知川原3丁目	285	556	265	291	319	621	303	318	65	
西 池 町	335	674	302	372	326	662	301	361	△ 12	
原 町	223	389	175	214	223	387	171	216	△ 2	
花 殿 町	209	431	196	235	211	432	192	240	1	
中 津 瀬 町	522	1 152	537	615	517	1 147	535	612	△ 5	
丸 山 1 丁 目	313	606	284	322	309	592	283	309	△ 14	
丸 山 2 丁 目	624	1 095	479	616	632	1 144	506	638	49	
船 塚 1 丁 目	250	458	188	270	246	447	182	265	△ 11	
船 塚 2 丁 目	361	768	352	416	363	764	348	416	△ 4	
船 塚 3 丁 目	333	758	347	411	329	760	343	417	2	
霧 島 1 丁 目	224	501	211	290	235	507	217	290	6	
霧 島 2 丁 目	462	1 101	495	606	464	1 087	482	605	△ 14	
霧 島 3 丁 目	333	614	288	326	328	603	277	326	△ 11	
霧 島 4 丁 目	347	667	305	362	356	684	317	367	17	
霧 島 5 丁 目	150	288	127	161	154	289	122	167	1	
祇 園 1 丁 目	239	550	259	291	233	531	252	279	△ 19	
祇 園 2 丁 目	306	645	299	346	302	635	294	341	△ 10	
祇 園 3 丁 目	445	787	378	409	447	788	379	409	1	
祇 園 4 丁 目	398	700	340	360	398	697	344	353	△ 3	
小 戸 地 域 自 治 区	6 583	11 021	5 272	5 749	6 545	10 886	5 225	5 661	△ 135	△ 1.22
大 工 1 丁 目	433	656	330	326	432	637	326	311	△ 19	
大 工 2 丁 目	684	1 239	577	662	695	1 234	556	678	△ 5	
大 工 3 丁 目	996	1 594	832	762	985	1 562	821	741	△ 32	
鶴 島 1 丁 目	260	431	219	212	255	425	211	214	△ 6	
鶴 島 2 丁 目	289	596	280	316	284	574	271	303	△ 22	
鶴 島 3 丁 目	880	1 733	779	954	879	1 700	785	915	△ 33	
松 橋 1 丁 目	407	611	287	324	409	621	299	322	10	
松 橋 2 丁 目	382	661	315	346	405	684	328	356	23	
末 広 1 丁 目	427	619	282	337	415	589	264	325	△ 30	
末 広 2 丁 目	269	361	183	178	264	354	175	179	△ 7	
元 宮 町	256	370	173	197	266	386	186	200	16	
高 松 町	131	459	213	246	127	451	212	239	△ 8	

注1) プライバシーに配慮し町・丁・大字単位で人口・世帯数が少ない場合は秘匿処理し、対象箇所は「X」とする
 注2) 秘匿した町・丁・大字の数値は近隣の町・丁・大字に合算する

町・丁・大字別世帯数及び人口（つづき）

各年10月1日現在

	平成28年				平成29年				人口増減	
	世帯数	人 口			世帯数	人 口			実質	率(%)
		総数	男	女		総数	男	女		
西高松町	147	232	113	119	143	234	113	121	2	
南高松町	196	298	137	161	190	293	129	164	△ 5	
北高松町	138	213	116	97	137	209	114	95	△ 4	
千草町	385	549	243	306	381	542	242	300	△ 7	
中央通	19	20	7	13	32	32	21	11	12	
上野町	264	379	186	193	246	359	172	187	△ 20	
大宮地域自治区	11 051	24 910	11 432	13 478	11 113	24 862	11 420	13 442	△ 48	△ 0.19
池内町	684	1 985	869	1 116	657	1 880	805	1 075	△ 105	
南方町	201	539	253	286	205	534	244	290	△ 5	
平和が丘東町	247	551	256	295	253	558	259	299	7	
平和が丘西町	495	1 089	474	615	535	1 193	528	665	104	
平和が丘北町	262	667	316	351	256	641	298	343	△ 26	
下北方町	3 301	7 702	3 585	4 117	3 326	7 712	3 604	4 108	10	
花ヶ島町	2 108	4 658	2 153	2 505	2 117	4 624	2 153	2 471	△ 34	
南花ヶ島町	430	903	413	490	429	905	414	491	2	
神宮西1丁目	488	1 045	500	545	503	1 058	514	544	13	
神宮西2丁目	491	945	421	524	491	921	403	518	△ 24	
矢の先町	239	537	243	294	234	540	250	290	3	
神宮1丁目	433	902	414	488	435	917	425	492	15	
神宮2丁目	216	398	173	225	216	380	162	218	△ 18	
神宮町	30	86	39	47	29	76	33	43	△ 10	
神宮東1丁目	514	1 067	485	582	507	1 056	482	574	△ 11	
神宮東2丁目	440	889	414	475	452	920	423	497	31	
神宮東3丁目	472	947	424	523	468	947	423	524	—	
東大宮地域自治区	6 312	15 479	7 321	8 158	6 294	15 282	7 207	8 075	△ 197	△ 1.27
大島町	2 513	5 907	2 791	3 116	2 480	5 774	2 732	3 042	△ 133	
波島1丁目	544	1 216	580	636	526	1 197	569	628	△ 19	
波島2丁目	485	1 110	519	591	497	1 110	513	597	—	
東大宮1丁目	225	565	262	303	229	557	255	302	△ 8	
東大宮2丁目	404	942	475	467	407	956	476	480	14	
東大宮3丁目	187	467	226	241	191	456	221	235	△ 11	
東大宮4丁目	361	931	426	505	363	926	423	503	△ 5	
村角町	1 159	3 012	1 397	1 615	1 155	2 979	1 370	1 609	△ 33	
桜町	434	1 329	645	684	446	1 327	648	679	△ 2	
大淀地域自治区	10 874	23 866	11 052	12 814	11 002	23 850	11 080	12 770	△ 16	△ 0.07
大淀1丁目	241	427	188	239	256	446	194	252	19	
大淀2丁目	150	296	143	153	138	278	131	147	△ 18	
大淀3丁目	163	250	110	140	162	244	114	130	△ 6	
大淀4丁目	164	254	116	138	165	248	114	134	△ 6	
東大淀1丁目	227	460	210	250	245	464	221	243	4	
東大淀2丁目	148	313	148	165	142	294	142	152	△ 19	
太田1丁目	222	493	216	277	239	524	230	294	31	

町・丁・大字別世帯数及び人口（つづき）

各年10月1日現在

	平成28年				平成29年				人口増減	
	世帯数	人 口			世帯数	人 口			実質	率(%)
		総数	男	女		総数	男	女		
太田2丁目	168	339	155	184	172	343	154	189	4	
太田3丁目	161	314	151	163	161	311	146	165	△3	
太田4丁目	196	369	153	216	186	357	151	206	△12	
中村東1丁目	289	466	219	247	280	450	216	234	△16	
中村東2丁目	184	311	159	152	180	305	162	143	△6	
中村東3丁目	205	334	165	169	202	338	167	171	4	
中村西1丁目	225	429	183	246	218	423	179	244	△6	
中村西2丁目	325	536	244	292	350	562	260	302	26	
中村西3丁目	168	263	130	133	172	270	124	146	7	
南町3丁目	12	21	7	14	12	21	7	14	—	
淀川1丁目	197	454	209	245	189	422	192	230	△32	
淀川2丁目	154	271	125	146	151	266	122	144	△5	
淀川3丁目	176	378	163	215	171	375	167	208	△3	
谷川1丁目	140	280	124	156	139	277	124	153	△3	
谷川2丁目	220	431	208	223	248	460	226	234	29	
谷川3丁目	58	142	62	80	60	150	67	83	8	
谷川町3丁目	5	8	5	3	4	7	5	2	△1	
天満1丁目	147	264	143	121	144	246	138	108	△18	
天満2丁目	119	233	97	136	118	229	95	134	△4	
天満3丁目	245	496	218	278	238	481	209	272	△15	
天満町	164	274	148	126	176	291	158	133	17	
京塚1丁目	121	244	127	117	119	238	123	115	△6	
京塚2丁目	73	154	72	82	69	143	67	76	△11	
京塚町	130	262	130	132	127	243	123	120	△19	
大坪東1丁目	233	600	290	310	233	593	284	309	△7	
大坪東2丁目	225	592	273	319	221	577	264	313	△15	
大坪東3丁目	306	705	315	390	314	714	322	392	9	
大坪西1丁目	274	626	258	368	283	630	259	371	4	
大坪西2丁目	285	667	287	380	289	668	287	381	1	
大坪町	194	405	200	205	188	387	198	189	△18	
花山手東1丁目	321	865	419	446	327	855	408	447	△10	
花山手東2丁目	308	855	398	457	311	858	399	459	3	
花山手東3丁目	299	720	337	383	306	723	339	384	3	
花山手西1丁目	289	834	399	435	298	828	398	430	△6	
花山手西2丁目	368	1056	527	529	375	1062	527	535	6	
福島町	232	635	305	330	240	645	310	335	10	
福島町1丁目	X	X	X	X	X	X	X	X	X	
福島町2丁目	42	89	43	46	38	80	40	40	△9	
福島町3丁目	141	272	129	143	142	277	129	148	5	
古城町	350	993	421	572	340	969	408	561	△24	
北川内町	226	596	271	325	228	589	269	320	△7	
源藤町	1198	2428	1144	1284	1254	2567	1219	1348	139	
薫る坂1丁目	154	472	191	281	151	459	183	276	△13	
薫る坂2丁目	232	690	317	373	231	663	309	354	△27	
大塚地域自治区	8734	20362	9588	10774	8694	20180	9486	10694	△182	△0.89
大塚町	7518	17432	8215	9217	7505	17302	8154	9148	△130	

注1) プライバシーに配慮し町・丁・大字単位で人口・世帯数が少ない場合は秘匿処理し、対象箇所は「X」とする
 注2) 秘匿した町・丁・大字の数値は近隣の町・丁・大字に合算する

町・丁・大字別世帯数及び人口（つづき）

各年10月1日現在

	平成28年				平成29年				人口増減	
	世帯数	人 口			世帯数	人 口			実質	率(%)
		総数	男	女		総数	男	女		
江南1丁目	354	836	389	447	348	818	378	440	△ 18	
江南2丁目	405	988	471	517	400	968	451	517	△ 20	
江南3丁目	187	445	204	241	176	426	197	229	△ 19	
江南4丁目	270	661	309	352	265	666	306	360	5	
橿地域自治区	18 267	41 448	19 368	22 080	18 494	41 515	19 425	22 090	67	0.16
山崎町	413	1 149	496	653	402	1 115	487	628	△ 34	
阿波岐原町	1 419	3 792	1 746	2 046	1 430	3 786	1 725	2 061	△ 6	
新別府町	1 212	2 945	1 372	1 573	1 217	2 915	1 355	1 560	△ 30	
昭栄町	241	415	213	202	257	449	226	223	34	
新栄町	108	194	105	89	156	278	142	136	84	
稗原町	232	457	218	239	250	493	233	260	36	
吉村町	6 967	16 151	7 491	8 660	7 056	16 195	7 523	8 672	44	
浮城町	81	223	106	117	106	253	114	139	30	
新城町	448	1 134	509	625	480	1 231	570	661	97	
曾師町	538	1 164	539	625	558	1 173	545	628	9	
宮脇町	218	431	240	191	223	444	250	194	13	
浄土江町	—	—	—	—	—	—	—	—	—	
昭和町	513	986	472	514	504	961	461	500	△ 25	
永楽町	603	1 138	552	586	600	1 119	546	573	△ 19	
潮見町	766	1 530	763	767	799	1 563	784	779	33	
大王町	227	521	256	265	236	523	257	266	2	
出来島町	524	1 152	507	645	512	1 119	496	623	△ 33	
前原町	25	65	28	37	27	60	26	34	△ 5	
中西町	799	1 971	925	1 046	791	1 926	906	1 020	△ 45	
高洲町	860	1 934	892	1 042	848	1 892	878	1 014	△ 42	
一の宮町	291	586	269	317	284	569	265	304	△ 17	
日ノ出町	324	633	306	327	325	635	304	331	2	
田代町	873	1 725	812	913	862	1 703	800	903	△ 22	
小戸町	410	875	410	465	406	847	397	450	△ 28	
港1丁目	—	—	—	—	—	—	—	—	—	
港2丁目	—	—	—	—	—	—	—	—	—	
港3丁目	—	—	—	—	—	—	—	—	—	
港東1丁目	—	—	—	—	—	—	—	—	—	
港東2丁目	—	—	—	—	—	—	—	—	—	
港東3丁目	—	—	—	—	—	—	—	—	—	
宮崎駅東1丁目	175	277	141	136	165	266	135	131	△ 11	
大塚台地域自治区	3 038	6 633	2 932	3 701	3 006	6 497	2 851	3 646	△ 136	△ 2.05
大塚台東1丁目	325	756	335	421	316	750	328	422	△ 6	
大塚台東2丁目	154	350	163	187	155	353	167	186	3	
大塚台西1丁目	844	1 884	811	1 073	832	1 795	766	1 029	△ 89	
大塚台西2丁目	579	1 260	578	682	598	1 298	593	705	38	
大塚台西3丁目	1 136	2 383	1 045	1 338	1 105	2 301	997	1 304	△ 82	

町・丁・大字別世帯数及び人口（つづき）

各年10月1日現在

	平成28年				平成29年				人口増減	
	世帯数	人 口			世帯数	人 口			実質	率(%)
		総数	男	女		総数	男	女		
生目台地域自治区	3 011	7 721	3 533	4 188	2 987	7 479	3 429	4 050	△ 242	△ 3.13
生目台東1丁目	232	528	247	281	226	512	246	266	△ 16	
生目台東2丁目	255	614	281	333	259	605	275	330	△ 9	
生目台東3丁目	528	1 317	601	716	521	1 282	590	692	△ 35	
生目台東4丁目	619	1 583	700	883	606	1 515	675	840	△ 68	
生目台東5丁目	134	357	176	181	134	348	171	177	△ 9	
生目台西1丁目	144	365	177	188	147	356	173	183	△ 9	
生目台西2丁目	535	1 444	622	822	524	1 389	590	799	△ 55	
生目台西3丁目	133	416	204	212	135	411	195	216	△ 5	
生目台西4丁目	235	591	283	308	235	572	277	295	△ 19	
生目台西5丁目	196	506	242	264	200	489	237	252	△ 17	
小松台地域自治区	2 118	5 287	2 497	2 790	2 143	5 314	2 497	2 817	27	0.51
小松台北町	396	935	448	487	395	919	441	478	△ 16	
小松台東1丁目	236	599	282	317	247	619	291	328	20	
小松台東2丁目	236	604	284	320	239	604	284	320	—	
小松台東3丁目	200	492	242	250	199	481	233	248	△ 11	
小松台西1丁目	83	207	89	118	83	204	88	116	△ 3	
小松台西2丁目	129	324	161	163	134	334	166	168	10	
小松台西3丁目	215	517	252	265	222	530	255	275	13	
小松台南町	179	506	234	272	181	499	231	268	△ 7	
桜ヶ丘町	444	1 103	505	598	443	1 124	508	616	21	
赤江地域自治区	24 056	55 862	26 132	29 730	24 286	55 756	26 095	29 661	△ 106	△ 0.19
大字恒久	3 912	8 499	3 948	4 551	3 942	8 538	3 930	4 608	39	
恒久1丁目	337	676	309	367	342	662	301	361	△ 14	
恒久2丁目	324	689	334	355	350	742	355	387	53	
恒久3丁目	451	910	406	504	455	928	409	519	18	
恒久4丁目	370	807	390	417	376	805	391	414	△ 2	
恒久5丁目	410	973	484	489	438	1 027	505	522	54	
恒久6丁目	373	786	382	404	384	796	388	408	10	
恒久南1丁目	411	745	370	375	409	720	357	363	△ 25	
恒久南2丁目	470	1 046	496	550	478	1 056	507	549	10	
恒久南3丁目	404	803	384	419	395	781	368	413	△ 22	
恒久南4丁目	153	335	155	180	150	324	148	176	△ 11	
城ヶ崎1丁目	191	401	202	199	185	391	197	194	△ 10	
城ヶ崎2丁目	417	971	455	516	423	967	462	505	△ 4	
城ヶ崎3丁目	401	738	351	387	396	718	346	372	△ 20	
城ヶ崎4丁目	352	747	351	396	355	727	342	385	△ 20	
宮の元町	69	139	62	77	67	136	63	73	△ 3	
大字田吉	1 290	2 965	1 402	1 563	1 294	2 936	1 387	1 549	△ 29	
大字赤江	2 025	4 695	2 194	2 501	2 027	4 587	2 167	2 420	△ 108	
月見ヶ丘1丁目	324	750	335	415	309	721	326	395	△ 29	
月見ヶ丘2丁目	634	1 347	626	721	648	1 356	640	716	9	
月見ヶ丘3丁目	228	497	233	264	237	509	242	267	12	

注1) プライバシーに配慮し町・丁・大字単位で人口・世帯数が少ない場合は秘匿処理し、対象箇所は「X」とする
 注2) 秘匿した町・丁・大字の数値は近隣の町・丁・大字に合算する
 注3) 本郷地域自治区のみ的人口・世帯数は集計不可のため、便宜上赤江地域自治区に含めるものとする

町・丁・大字別世帯数及び人口（つづき）

各年10月1日現在

	平成28年				平成29年				人口増減	
	世帯数	人 口			世帯数	人 口			実質	率(%)
		総数	男	女		総数	男	女		
月見ヶ丘4丁目	412	936	450	486	416	946	460	486	10	
月見ヶ丘5丁目	529	1 129	517	612	545	1 146	517	629	17	
月見ヶ丘6丁目	434	946	441	505	429	936	444	492	△ 10	
月見ヶ丘7丁目	191	457	221	236	197	461	224	237	4	
大字本郷北方	2 294	5 564	2 609	2 955	2 297	5 568	2 608	2 960	4	
大字本郷南方	2 380	5 718	2 632	3 086	2 412	5 670	2 620	3 050	△ 48	
希望ヶ丘1丁目	284	659	283	376	298	694	300	394	35	
希望ヶ丘2丁目	236	565	259	306	238	561	252	309	△ 4	
希望ヶ丘3丁目	447	1 101	506	595	464	1 113	511	602	12	
希望ヶ丘4丁目	346	767	340	427	346	766	341	425	△ 1	
本郷1丁目	203	474	231	243	210	467	229	238	△ 7	
本郷2丁目	154	352	155	197	159	362	159	203	10	
本郷3丁目	171	441	196	245	171	438	197	241	△ 3	
大字郡司分	934	2 484	1 165	1 319	929	2 471	1 154	1 317	△ 13	
東宮1丁目	440	1 352	646	706	445	1 366	659	707	14	
東宮2丁目	391	1 366	666	700	398	1 349	656	693	△ 17	
まなび野1丁目	225	752	346	406	230	770	353	417	18	
まなび野2丁目	370	1 106	517	589	368	1 063	494	569	△ 43	
まなび野3丁目	69	174	83	91	74	182	86	96	8	
木花地域自治区	6 974	13 690	7 006	6 684	6 969	13 626	6 938	6 688	△ 64	△ 0.47
大字熊野	2 011	4 082	2 122	1 960	2 008	4 059	2 110	1 949	△ 23	
大字加江田	489	1 223	572	651	483	1 213	555	658	△ 10	
大字鏡洲	288	762	362	400	294	768	368	400	6	
学園木花台西1丁目	291	612	313	299	284	603	310	293	△ 9	
学園木花台西2丁目	49	51	34	17	48	50	32	18	△ 1	
学園木花台北1丁目	120	296	130	166	114	292	128	164	△ 4	
学園木花台北2丁目	231	570	272	298	245	589	280	309	19	
学園木花台北3丁目	576	1 402	646	756	573	1 354	606	748	△ 48	
学園木花台南1丁目	130	328	159	169	134	328	161	167	—	
学園木花台南2丁目	214	532	252	280	218	540	254	286	8	
学園木花台南3丁目	378	902	424	478	374	888	418	470	△ 14	
学園木花台桜1丁目	1 281	1 644	953	691	1 275	1 628	942	686	△ 16	
学園木花台桜2丁目	916	1 286	767	519	919	1 314	774	540	28	
青島地域自治区	1 621	3 534	1 667	1 867	1 662	3 565	1 704	1 861	31	0.88
青島1丁目	144	295	135	160	161	318	153	165	23	
青島2丁目	152	337	142	195	156	334	145	189	△ 3	
青島3丁目	196	418	197	221	192	410	194	216	△ 8	
青島4丁目	151	375	163	212	150	364	158	206	△ 11	
青島5丁目	94	210	102	108	98	209	104	105	△ 1	
青島6丁目	110	249	120	129	122	261	130	131	12	
青島西1丁目	93	248	118	130	106	281	132	149	33	
青島西2丁目	156	307	158	149	152	296	154	142	△ 11	
大字折生迫	97	228	113	115	99	234	117	117	6	
大字内海	428	867	419	448	426	858	417	441	△ 9	

町・丁・大字別世帯数及び人口（つづき）

各年10月1日現在

	平成28年				平成29年				人口増減	
	世帯数	人 口			世帯数	人 口			実質	率(%)
		総数	男	女		総数	男	女		
住吉地域自治区	8 384	21 565	10 123	11 442	8 551	21 752	10 210	11 542	187	0.87
大字 芳 士	2 235	5 444	2 491	2 953	2 284	5 494	2 508	2 986	50	
大字 新 名 爪	1 155	3 025	1 485	1 540	1 178	3 045	1 487	1 558	20	
大字 島 之 内	4 092	10 666	5 013	5 653	4 167	10 785	5 057	5 728	119	
大字 広 原	438	1 313	648	665	455	1 311	660	651	△ 2	
大字 塩 路	464	1 117	486	631	467	1 117	498	619	—	
生目地域自治区	5 110	13 232	6 183	7 049	5 165	13 269	6 213	7 056	37	0.28
大字 浮 田	702	2 076	973	1 103	715	2 093	971	1 122	17	
大字 生 目	197	562	248	314	193	553	245	308	△ 9	
大字 長 嶺	107	249	116	133	106	249	118	131	—	
大字 細 江	446	1 153	555	598	449	1 129	551	578	△ 24	
大字 富 吉	490	1 230	602	628	482	1 224	596	628	△ 6	
大字 有 田	217	547	267	280	214	541	262	279	△ 6	
大字 柏 原	195	505	240	265	195	509	243	266	4	
大字 跡 江	698	1 953	901	1 052	697	1 953	913	1 040	—	
大字 小 松	2 058	4 957	2 281	2 676	2 114	5 018	2 314	2 704	61	
北地域自治区	2 497	6 851	3 426	3 425	2 537	6 879	3 445	3 434	28	0.41
大字 上 北 方	140	384	186	198	141	372	181	191	△ 12	
大字 瓜 生 野	819	2 011	969	1 042	844	2 050	989	1 061	39	
大字 大 瀬 町	589	1 586	713	873	598	1 590	723	867	4	
大字 糸 原	655	2 155	1 222	933	662	2 159	1 223	936	4	
大字 金 崎	163	423	201	222	162	421	198	223	△ 2	
大字 吉 野	86	194	97	97	84	190	94	96	△ 4	
大字 堤 内	45	98	38	60	46	97	37	60	△ 1	
佐土原地域自治区	12 809	33 112	15 578	17 534	12 977	33 089	15 513	17 576	△ 23	△ 0.07
佐土原町下田島	6 039	15 337	7 203	8 134	6 123	15 340	7 191	8 149	3	
佐土原町下那珂	3 067	8 044	3 813	4 231	3 099	8 038	3 796	4 242	△ 6	
佐土原町上田島	1 931	4 936	2 308	2 628	1 949	4 902	2 287	2 615	△ 34	
佐土原町東上那珂	1 033	2 842	1 327	1 515	1 061	2 844	1 319	1 525	2	
佐土原町西上那珂	427	1 150	563	587	429	1 134	548	586	△ 16	
佐土原町下富田	9	19	9	10	9	18	8	10	△ 1	
佐土原町伊倉	—	—	—	—	—	—	—	—	—	
佐土原町石崎1丁目	61	170	87	83	69	197	95	102	27	
佐土原町石崎2丁目	133	360	162	198	126	349	161	188	△ 11	
佐土原町石崎3丁目	87	199	84	115	90	209	85	124	10	
佐土原町松小路	22	55	22	33	22	58	23	35	3	
田野地域自治区	4 287	10 711	5 025	5 686	4 331	10 730	5 042	5 688	19	0.18
田野町 甲	2 302	5 518	2 639	2 879	2 334	5 520	2 638	2 882	2	
田野町 乙	1 791	4 600	2 100	2 500	1 785	4 560	2 082	2 478	△ 40	

注1) プライバシーに配慮し町・丁・大字単位で人口・世帯数が少ない場合は秘匿処理し、対象箇所は「X」とする
 注2) 秘匿した町・丁・大字の数値は近隣の町・丁・大字に合算する

町・丁・大字別世帯数及び人口（つづき）

各年10月1日現在

	平成28年				平成29年				人口増減	
	世帯数	人 口			世帯数	人 口			実質	率(%)
		総数	男	女		総数	男	女		
田野町あけぼの1丁目	32	81	42	39	38	99	54	45	18	
田野町あけぼの2丁目	53	172	82	90	57	183	90	93	11	
田野町あけぼの3丁目	87	264	126	138	91	280	134	146	16	
田野町あけぼの4丁目	22	76	36	40	26	88	44	44	12	
高岡地域自治区	4 283	10 855	5 055	5 800	4 341	10 852	5 061	5 791	△ 3	△ 0.03
高岡町飯田	554	1 723	755	968	589	1 822	801	1 021	99	
高岡町内山	662	1 575	720	855	653	1 539	711	828	△ 36	
高岡町浦之名	592	1 368	647	721	603	1 361	644	717	△ 7	
高岡町小山田	304	764	352	412	302	744	344	400	△ 20	
高岡町上倉永	289	693	347	346	283	672	332	340	△ 21	
高岡町紙屋	39	70	31	39	38	68	29	39	△ 2	
高岡町五町	501	1 184	564	620	485	1 126	536	590	△ 58	
高岡町下倉永	593	1 512	720	792	613	1 508	718	790	△ 4	
高岡町高浜	306	794	383	411	344	864	419	445	70	
高岡町花見	443	1 172	536	636	431	1 148	527	621	△ 24	
清武地域自治区	12 877	29 176	14 155	15 021	13 001	29 130	14 137	14 993	△ 46	△ 0.16
清武町加納1丁目	218	405	205	200	228	419	209	210	14	
清武町加納2丁目	191	355	191	164	187	340	183	157	△ 15	
清武町加納3丁目	122	294	140	154	118	285	127	158	△ 9	
清武町加納4丁目	79	141	72	69	77	130	68	62	△ 11	
清武町加納5丁目	118	155	91	64	119	149	94	55	△ 6	
清武町船引	718	1 811	867	944	724	1 805	855	950	△ 6	
清武町今泉	2 119	5 636	2 733	2 903	2 147	5 594	2 716	2 878	△ 42	
清武町木原	1 700	3 384	1 641	1 743	1 721	3 423	1 645	1 778	39	
清武町正手1丁目	318	679	329	350	313	671	328	343	△ 8	
清武町正手2丁目	343	670	320	350	336	653	311	342	△ 17	
清武町正手3丁目	237	502	244	258	230	501	240	261	△ 1	
清武町池田台	1 056	2 759	1 296	1 463	1 048	2 729	1 278	1 451	△ 30	
清武町池田台北	411	1 386	672	714	419	1 370	662	708	△ 16	
清武町あさひ1丁目	95	234	117	117	88	221	107	114	△ 13	
清武町あさひ2丁目	123	201	96	105	125	199	100	99	△ 2	
清武町加納甲	2 032	4 549	2 162	2 387	2 079	4 568	2 193	2 375	19	
清武町加納乙	1 160	2 535	1 257	1 278	1 177	2 583	1 293	1 290	48	
清武町加納丙	155	365	179	186	153	354	174	180	△ 11	
清武町新町1丁目	77	152	74	78	75	150	72	78	△ 2	
清武町新町2丁目	194	385	191	194	208	398	197	201	13	
清武町西新町	692	1 215	574	641	698	1 216	577	639	1	
清武町岡1丁目	398	819	423	396	392	798	410	388	△ 21	
清武町岡2丁目	178	297	144	153	188	320	155	165	23	
清武町岡3丁目	143	247	137	110	151	254	143	111	7	

付録1 県内市町村別世帯数及び人口

各年10月1日現在

市町村	平成29年				平成28年	平成28年→平成29年	
	世帯数	人口			人口 総数	人口 増減数	人口 増減率(%)
		総数	男	女			
宮崎県	467 011	1 088 044	511 849	576 195	1 095 863	△7 819	△ 0.7
市部計	396 633	910 503	427 935	482 568	916 274	△5 771	△ 0.6
宮崎市	178 581	399 565	187 654	211 911	399 979	△ 414	△ 0.1
都城市	70 488	162 995	76 635	86 360	163 965	△ 970	△ 0.6
延岡市	51 893	122 372	57 799	64 573	123 822	△1 450	△ 1.2
日南市	22 540	52 556	24 678	27 878	53 258	△ 702	△ 1.3
小林市	19 644	45 174	20 882	24 292	45 734	△ 560	△ 1.2
日向市	25 087	61 098	28 957	32 141	61 540	△ 442	△ 0.7
串間市	7 854	18 012	8 418	9 594	18 451	△ 439	△ 2.4
西都市	12 011	29 927	14 054	15 873	30 324	△ 397	△ 1.3
えびの市	8 535	18 804	8 858	9 946	19 201	△ 397	△ 2.1
北諸県郡	10 107	25 387	11 789	13 598	25 384	3	0.0
三股町	10 107	25 387	11 789	13 598	25 384	3	0.0
西諸県郡	3 871	8 989	4 303	4 686	9 139	△ 150	△ 1.6
高原町	3 871	8 989	4 303	4 686	9 139	△ 150	△ 1.6
東諸県郡	10 536	26 278	12 228	14 050	26 633	△ 355	△ 1.3
国富町	7 628	19 128	8 902	10 226	19 366	△ 238	△ 1.2
綾町	2 908	7 150	3 326	3 824	7 267	△ 117	△ 1.6
児湯郡	27 526	69 673	33 196	36 477	70 481	△ 808	△ 1.1
高鍋町	8 636	20 645	9 737	10 908	20 858	△ 213	△ 1.0
新富町	6 358	16 882	8 216	8 666	17 130	△ 248	△ 1.4
西米良村	515	1 067	521	546	1 090	△ 23	△ 2.1
木城町	1 979	5 168	2 417	2 751	5 182	△ 14	△ 0.3
川南町	6 047	15 657	7 471	8 186	15 878	△ 221	△ 1.4
都農町	3 991	10 254	4 834	5 420	10 343	△ 89	△ 0.9
東臼杵郡	10 968	27 393	13 131	14 262	27 751	△ 358	△ 1.3
門川町	6 888	17 866	8 486	9 380	17 964	△ 98	△ 0.5
諸塚村	696	1 651	809	842	1 713	△ 62	△ 3.6
椎葉村	1 121	2 695	1 344	1 351	2 746	△ 51	△ 1.9
美郷町	2 263	5 181	2 492	2 689	5 328	△ 147	△ 2.8
西臼杵郡	7 370	19 913	9 546	10 367	20 297	△ 384	△ 1.9
高千穂町	4 606	12 359	5 912	6 447	12 589	△ 230	△ 1.8
日之影町	1 492	3 829	1 819	2 010	3 890	△ 61	△ 1.6
五ヶ瀬町	1 272	3 725	1 815	1 910	3 818	△ 93	△ 2.4

注) 宮崎県人口は、社会動態について県外分のみを推計要素としているので、市町村の積み上げ人口には一致しない

資料: 宮崎県統計調査課

付録2 中核市の世帯数及び人口

各年10月1日または9月末日現在

中核市名	平成29年				平成28年	平成28年→平成29年	
	世帯数	人 口			人口 総数	人口 増減数	人口 増減率(%)
		総数	男	女			
※1 函 館 市	143 423	263 101	119 802	143 299	266 139	△3 038	-1.1
※1 旭 川 市	177 874	340 523	158 330	182 193	343 393	△2 870	-0.8
※1 青 森 市	137 051	287 912	134 198	153 714	290 634	△2 722	-0.9
※3 八 戸 市	108 132	232 680	111 528	121 152	234 429	△1 749	-0.7
盛 岡 市	131 404	295 534	140 050	155 484	296 670	△1 136	-0.4
秋 田 市	136 075	311 178	146 631	164 547	313 668	△2 490	-0.8
郡 山 市	141 030	334 753	166 823	167 930	335 603	△ 850	-0.3
い わ き 市	142 547	345 654	171 000	174 654	348 482	△2 828	-0.8
宇 都 宮 市	222 650	520 197	260 048	260 149	519 631	566	0.1
※1 前 橋 市	146 755	338 001	165 488	172 513	338 705	△ 704	-0.2
※1 高 崎 市	162 832	374 707	184 485	190 222	375 528	△ 821	-0.2
※1 川 越 市	155 756	352 393	176 490	175 903	351 432	961	0.3
※1 越 谷 市	149 860	340 206	169 272	170 934	338 688	1 518	0.4
船 橋 市	282 175	631 973	315 505	316 468	627 073	4 900	0.8
柏 市	182 382	420 824	208 852	211 972	417 294	3 530	0.8
※1 八 王 子 市	265 058	563 538	282 236	281 302	563 327	211	0.0
横 須 賀 市	166 882	400 909	199 937	200 972	403 730	△2 821	-0.7
※1 富 山 市	175 837	417 922	203 219	214 703	418 495	△ 573	-0.1
金 沢 市	203 105	466 037	226 110	239 927	466 264	△ 227	0.0
※1 長 野 市	160 189	380 593	184 386	196 207	382 249	△1 656	-0.4
※1 岐 阜 市	178 012	411 795	196 908	214 887	413 077	△1 282	-0.3
豊 橋 市	147 539	373 811	187 409	186 402	374 381	△ 570	-0.2
※1 岡 崎 市	159 320	386 101	195 738	190 363	384 263	1 838	0.5
※1 豊 田 市	178 034	425 718	222 457	203 261	424 716	1 002	0.2
※1 大 津 市	146 280	342 571	165 605	176 966	342 322	249	0.1
豊 中 市	173 442	397 490	187 958	209 532	396 014	1 476	0.4
※1 高 槻 市	159 471	353 540	169 193	184 347	354 309	△ 769	-0.2
※1 枚 方 市	178 905	404 324	194 516	209 808	405 246	△ 922	-0.2
東 大 阪 市	225 989	498 099	243 490	254 609	499 197	△1 098	-0.2
姫 路 市	216 774	532 994	257 416	275 578	534 452	△1 458	-0.3
尼 崎 市	213 813	451 000	218 083	232 917	451 716	△ 716	-0.2
西 宮 市	213 752	488 399	228 263	260 136	488 874	△ 475	-0.1
※1 奈 良 市	161 034	359 157	168 719	190 438	360 893	△1 736	-0.5
和 歌 山 市	154 088	359 876	169 012	190 864	362 021	△2 145	-0.6
※1 倉 敷 市	208 116	483 776	235 697	248 079	484 056	△ 280	-0.1
※1 呉 市	111 224	228 636	110 558	118 078	231 715	△3 079	-1.3
※1 福 山 市	206 456	470 556	228 953	241 603	471 555	△ 999	-0.2
下 関 市	116 269	262 702	121 898	140 804	265 684	△2 982	-1.1
高 松 市	185 318	420 529	205 153	215 376	420 736	△ 207	0.0
松 山 市	233 596	512 604	240 365	272 239	513 691	△1 087	-0.2
高 知 市	154 098	333 284	155 289	177 998	335 231	△1 947	-0.6
※1 久 留 米 市	133 209	306 419	145 285	161 134	306 796	△ 377	-0.1
※2 長 崎 市	209 529	421 612	194 869	226 743	426 578	△4 966	-1.2
佐 世 保 市	105 457	251 703	118 751	132 952	253 910	△2 207	-0.9
※1 大 分 市	218 362	479 332	230 209	249 123	479 408	△ 76	0.0
宮 崎 市	178 581	399 565	187 654	211 911	399 979	△ 414	-0.1
鹿 児 島 市	273 480	597 932	278 319	319 613	604 936	△7 004	-1.2
那 覇 市	139 353	318 941	154 382	164 559	319 870	△ 929	-0.3

※1 住民基本台帳による

※2 世帯数は住民基本台帳による

※3 平成29年1月1日に中核市へ移行

付録3 中核市における市町村合併の状況

1. 中核市における市町村合併の変遷

施行年月日	中核市名	合併構成団体名
平成13年1月1日	新潟市	新潟市、黒埼町
平成15年2月3日	福山市	福山市、内海町、新市町
平成16年11月1日	鹿児島市	鹿児島市、吉田町、桜島町、喜入町、松元町、郡山町
平成16年12月1日	函館市	函館市、戸井町、恵山町、楸法華村、南茅部町
平成16年12月5日	前橋市	前橋市、大胡町、宮城村、粕川村
平成17年1月1日	長野市	長野市、豊野町、戸隠村、鬼無里村、大岡村
	松山市	松山市、北条市、中島町
	高知市	高知市、鏡村、土佐山村
	大分市	大分市、野津原町、佐賀関町
平成17年1月4日	長崎市	長崎市、香焼町、伊王島町、高島町、野母崎町、三和町、外海町
平成17年1月11日	秋田市	秋田市、河辺町、雄和町
平成17年2月1日	堺市	堺市、美原町
	福山市	福山市、沼隈町
平成17年2月5日	久留米市	久留米市、田主丸町、北野町、城島町、三潞町
平成17年2月13日	下関市	下関市、菊川町、豊田町、豊浦町、豊北町
平成17年3月21日	新潟市	新潟市、白根市、豊栄市、新津市、小須戸町、横越町、亀田町、岩室村、西川町、味方村、潟東村、月潟村、中之口村
平成17年3月22日	岡山市	岡山市、御津町、灘崎町
平成17年3月28日	柏市	柏市、沼南町
平成17年4月1日	青森市	青森市、浪岡町
	富山市	富山市、大沢野町、大山町、八尾町、婦中町、山田村、細入村
	豊田市	豊田市、藤岡町、小原村、足助町、下山村、旭町、稲武町
	奈良市	奈良市、月ヶ瀬村、都祁村
平成17年7月1日	浜松市	浜松市、浜北市、天竜市、舞阪町、雄踏町、細江町、引佐町、三ヶ日町、春野町、佐久間町、水窪町、龍山村
平成17年8月1日	倉敷市	倉敷市、船穂町、真備町
平成17年9月26日	高松市	高松市、塩江町
平成17年10月10日	新潟市	新潟市、巻町
平成18年1月1日	岡崎市	岡崎市、額田町
	岐阜市	岐阜市、柳津町
	宮崎市	宮崎市、佐土原町、田野町、高岡町
平成18年1月4日	長崎市	長崎市、琴海町
平成18年1月10日	高松市	高松市、牟礼町、庵治町、香川町、香南町、国分寺町
	盛岡市	盛岡市、玉山村
平成18年3月1日	福山市	福山市、神辺町
平成18年3月20日	相模原市	相模原市、津久井町、相模湖町
	大津市	大津市、志賀町

中核市における市町村合併の変遷（つづき）

施行年月日	中核市名	合併構成団体名
平成 18 年 3 月 27 日	姫路市	姫路市、家島町、夢前町、香寺町、安富町
平成 19 年 1 月 22 日	岡山市	岡山市、建部町、瀬戸町
平成 19 年 3 月 11 日	相模原市	相模原市、藤野町、城山町
平成 19 年 3 月 31 日	宇都宮市	宇都宮市、上河内町、河内町
平成 20 年 1 月 1 日	高知市	高知市、春野町
平成 20 年 10 月 6 日	熊本市	熊本市、富合町
平成 21 年 5 月 5 日	前橋市	前橋市、富士見村
平成 22 年 1 月 1 日	長野市	長野市、信州新町、中条村
平成 22 年 3 月 23 日	熊本市	熊本市、城南町、植木町
	宮崎市	宮崎市、清武町

2. 中核市移行の経緯

施行年月日	中核市数	備 考
平成8年4月1日	12	宇都宮市、新潟市、富山市、金沢市、岐阜市、静岡市、浜松市、堺市、姫路市、岡山市、熊本市、鹿児島市
平成 9 年 4 月 1 日	17	秋田市、郡山市、和歌山市、長崎市、大分市
平成 10 年 4 月 1 日	21	豊田市、福山市、高知市、 宮崎市
平成 11 年 4 月 1 日	25	いわき市、長野市、豊橋市、高松市
平成 12 年 4 月 1 日	27	旭川市、松山市
平成 13 年 4 月 1 日	28	横須賀市
平成 14 年 4 月 1 日	30	奈良市、倉敷市
平成 15 年 4 月 1 日	35	川越市、船橋市、相模原市、岡崎市、高槻市
平成 17 年 4 月 1 日	35	東大阪市（静岡市は政令指定都市へ移行）
平成 17 年 10 月 1 日	37	函館市、下関市
平成 18 年 4 月 1 日	36	（堺市は政令指定都市へ移行）
平成 18 年 10 月 1 日	37	青森市
平成 19 年 4 月 1 日	35	（新潟市・浜松市は政令指定都市へ移行）
平成 20 年 4 月 1 日	39	盛岡市、柏市、西宮市、久留米市
平成 21 年 4 月 1 日	41	前橋市、大津市、尼崎市（岡山市は政令指定都市へ移行）
平成 22 年 4 月 1 日	40	（相模原市は政令指定都市へ移行）
平成 23 年 4 月 1 日	41	高崎市
平成 24 年 4 月 1 日	41	豊中市（熊本市は政令指定都市へ移行）
平成 25 年 4 月 1 日	42	那覇市
平成 26 年 4 月 1 日	43	枚方市
平成 27 年 4 月 1 日	45	越谷市、八王子市
平成 28 年 4 月 1 日	47	呉市、佐世保市
平成 29 年 1 月 1 日	48	八戸市

資料：中核市市長会

付録4 都道府県別人口(平成28年10月1日現在)

(千人、%)

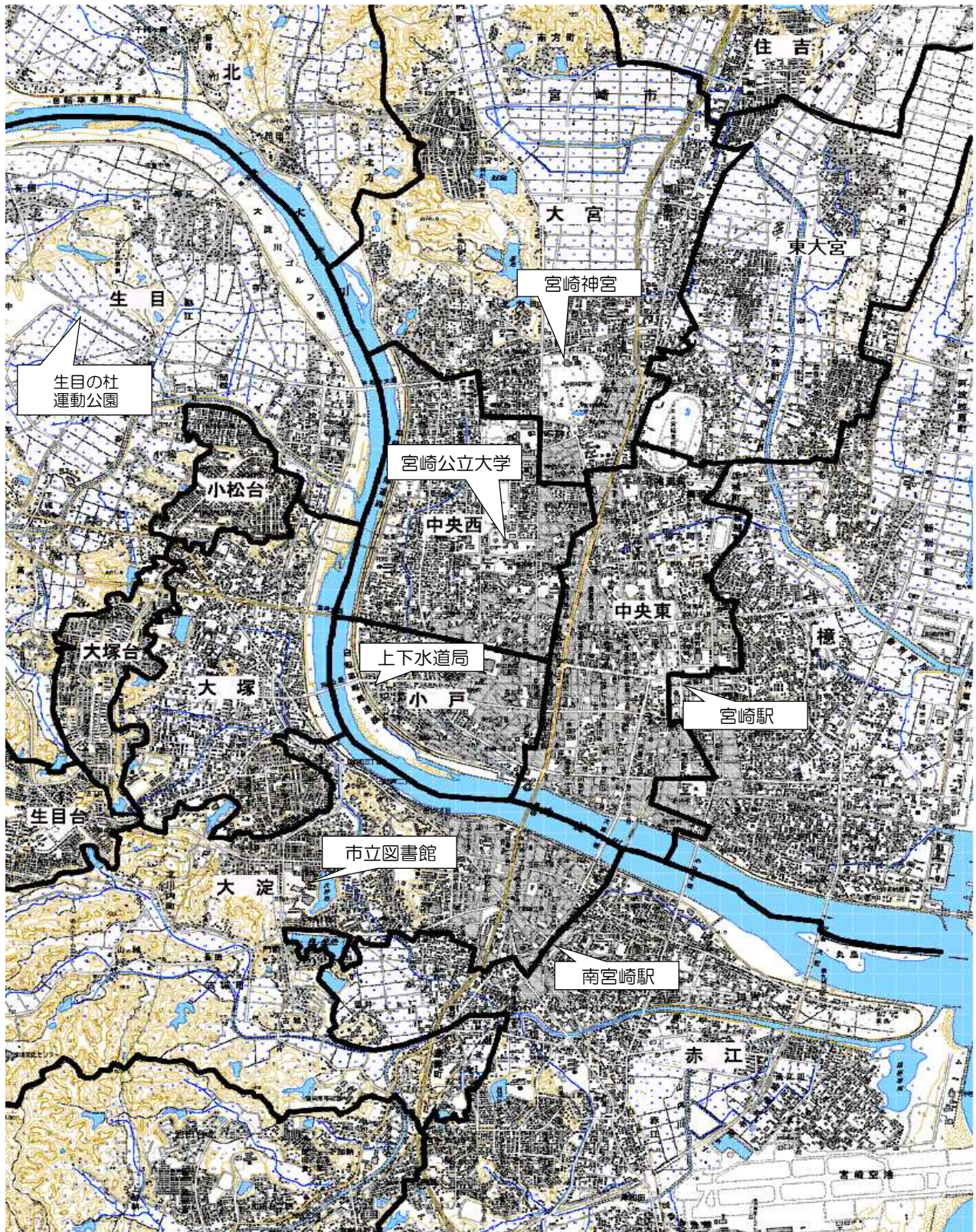
人口 順位	都道府県名			平成28年			平成27年	平成27年→平成28年	
				人 口			人口	人口	人口
	総 数	男	女	総数	増減数	増減率			
	全	国	126,933	61,766	65,167	127,095	△ 162	△ 0.1	
8	北 海 道		5,352	2,521	2,830	5,382	△ 30	△ 0.6	
31	青 森 県		1,293	608	686	1,308	△ 15	△ 1.1	
32	岩 手 県		1,268	610	658	1,280	△ 12	△ 0.9	
14	宮 城 県		2,330	1,139	1,191	2,334	△ 4	△ 0.2	
38	秋 田 県		1,010	474	536	1,023	△ 13	△ 1.3	
35	山 形 県		1,113	536	578	1,124	△ 11	△ 1.0	
21	福 島 県		1,901	941	960	1,914	△ 13	△ 0.7	
11	茨 城 県		2,905	1,448	1,457	2,917	△ 12	△ 0.4	
19	栃 木 県		1,966	978	988	1,974	△ 8	△ 0.4	
18	群 馬 県		1,967	971	996	1,973	△ 6	△ 0.3	
5	埼 玉 県		7,289	3,639	3,651	7,267	22	0.3	
6	千 葉 県		6,236	3,099	3,136	6,223	13	0.2	
1	東 京 都		13,624	6,717	6,907	13,515	109	0.8	
2	神 奈 川 県		9,145	4,565	4,580	9,126	19	0.2	
15	新 潟 県		2,286	1,107	1,179	2,304	△ 18	△ 0.8	
37	富 山 県		1,061	513	548	1,066	△ 5	△ 0.5	
34	石 川 県		1,151	557	594	1,154	△ 3	△ 0.3	
43	福 井 県		782	380	403	787	△ 5	△ 0.6	
41	山 梨 県		830	406	424	835	△ 5	△ 0.6	
16	長 野 県		2,088	1,017	1,071	2,099	△ 11	△ 0.5	
17	岐 阜 県		2,022	979	1,043	2,032	△ 10	△ 0.5	
10	静 岡 県		3,688	1,815	1,872	3,700	△ 12	△ 0.3	
4	愛 知 県		7,507	3,755	3,752	7,483	24	0.3	
22	三 重 県		1,808	880	928	1,816	△ 8	△ 0.4	
26	滋 賀 県		1,413	697	716	1,413	0	0.0	
13	京 都 府		2,605	1,246	1,359	2,610	△ 5	△ 0.2	
3	大 阪 府		8,833	4,249	4,583	8,839	△ 6	△ 0.1	
7	兵 庫 県		5,520	2,633	2,887	5,535	△ 15	△ 0.3	
30	奈 良 県		1,356	640	717	1,364	△ 8	△ 0.6	
40	和 歌 山 県		954	449	505	964	△ 10	△ 1.0	
47	鳥 取 県		570	272	298	573	△ 3	△ 0.5	
46	島 根 県		690	331	358	694	△ 4	△ 0.6	
20	岡 山 県		1,915	919	996	1,922	△ 7	△ 0.4	
12	広 島 県		2,837	1,375	1,462	2,844	△ 7	△ 0.2	
27	山 口 県		1,394	660	734	1,405	△ 11	△ 0.8	
44	徳 島 県		750	357	393	756	△ 6	△ 0.8	
39	香 川 県		972	471	502	976	△ 4	△ 0.4	
28	愛 媛 県		1,375	650	725	1,385	△ 10	△ 0.7	
45	高 知 県		721	339	382	728	△ 7	△ 1.0	
9	福 岡 県		5,104	2,413	2,692	5,102	2	0.0	
42	佐 賀 県		828	391	437	833	△ 5	△ 0.6	
29	長 崎 県		1,367	642	725	1,377	△ 10	△ 0.7	
23	熊 本 県		1,774	836	938	1,786	△ 12	△ 0.7	
33	大 分 県		1,160	549	611	1,166	△ 6	△ 0.5	
36	宮 崎 県		1,096	516	581	1,104	△ 8	△ 0.7	
24	鹿 児 島 県		1,637	768	869	1,648	△ 11	△ 0.7	
25	沖 縄 県		1,439	708	732	1,434	5	0.3	

注)数値は表章単位未満の位で四捨五入しているため、合計の数値と内訳の計は必ずしも一致しない

資料：総務省統計局

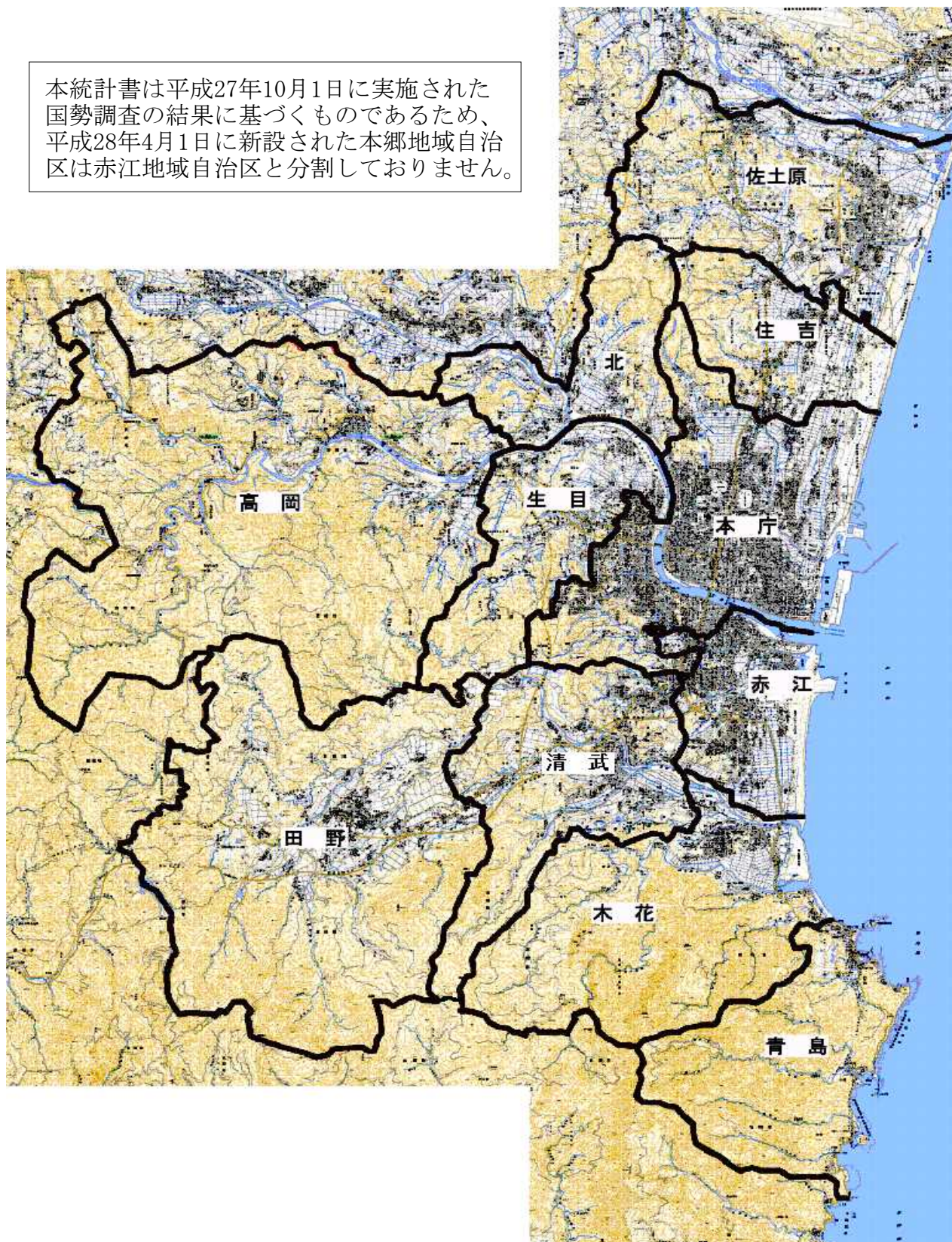
付録5 宮崎市地域図（中央部拡大参考図）

宮崎市地域自治区の設置等に関する条例 第2条 別表第1による区割りであり、実際の地域自治区の所属状況とは一部異なります。



付録6 宮崎市地域図（全図）

本統計書は平成27年10月1日に実施された国勢調査の結果に基づくものであるため、平成28年4月1日に新設された本郷地域自治区は赤江地域自治区と分割しておりません。



宮 崎 市 の 人 口

(平成29年)

発行年月 平成30年4月
編集発行 宮崎市総務部情報政策課
宮崎市橘通西1丁目1番1号
TEL 0985-21-1713
U.R.L. <http://www.city.miyazaki.miyazaki.jp/>
e-mail 03toukei@city.miyazaki.miyazaki.jp
