

宮崎市の人口

平成30年

宮崎市

利用される方に

- 1 この「宮崎市の人口」は、宮崎市の人口に関する基礎的統計資料を収録し、市勢の現況と推移を紹介したものです。
- 2 人口及び世帯数は、5年ごとに実施される国勢調査の結果を基礎として住民基本台帳法に基づき、毎月届出のあった出生、死亡、転入、転出の数を集計して推計しています。
- 3 統計表中「年次」とあるのは、暦年（1月から12月まで）を示し、調査時点の必要なものについては、統計表の右上に示しています。
- 4 数字が単位に満たないものは四捨五入を原則としたので、総数と内訳の合計が一致しない場合があります。
- 5 統計表中の符号の用法は次のとおりです。
 - 「―」 皆無又は該当事実のないもの
 - 「…」 事実不詳又は資料のないもの
 - 「0」 該当数を四捨五入した結果単位に満たないもの
 - 「△」 減少又は負数
- 6 人口等の統計情報については、インターネットホームページにて、最新データを紹介しています。
アクセス先 <http://www.city.miyazaki.miyazaki.jp/>
- 7 本書に収録した統計資料についての照会は、下記までご連絡ください。

宮崎市総務部情報政策課統計係

☎(0985)21-1713

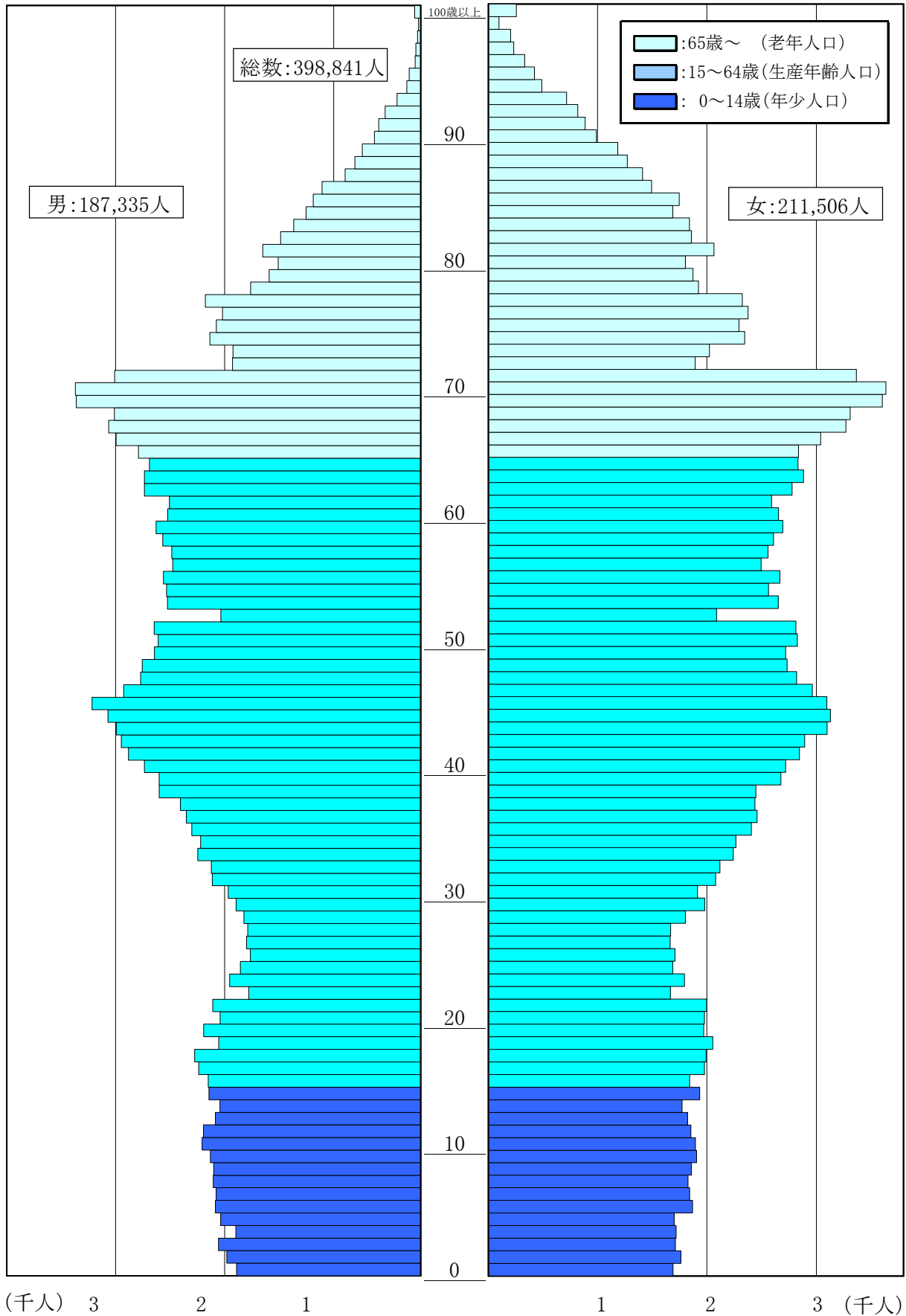
目 次

年齢、男女別人口（人口ピラミッド）	1
I 宮崎市の人口（解説）	
1. 人口	2
2. 世帯数	3
3. 人口動態	4
4. 年齢別社会動態	5
5. 年齢別（3区分）人口	5
6. 地区別の状況	6
7. 管内別の人口動態	7
付録、人口、世帯数の推移（平成元年～）	8
II 統計表	
表一1 人口の推移	10
表一2 人口の動態	12
表一3 管内別増減人口（平成27年～平成30年）及び人口動態（平成30年）	14
表一4 管内別面積及び世帯数と人口	14
表一5 年齢別（5歳階級）人口動態（平成29年10月1日～平成30年9月30日）	15
表一6 年齢別人口	16
表一7 町・丁・大字別世帯数及び人口	19
付録1 県内市町村別世帯数及び人口	28
付録2 都道府県別人口（平成30年10月1日現在）	29
付録3 宮崎市地域図（中央部拡大参考図）	30
付録4 宮崎市地域図（全図）	31

年齢、男女別人口(人口ピラミッド)

(歳)

平成30年10月1日現在



I 宮崎市の人口(解説)

1. 人 口

平成30年10月1日現在の人口は、398,841人で前年に比べ724人の減少で、増減率は0.2%の減であった。

人口を男女別にみると、男が187,335人で前年に比べ319人(0.17%)の減少、女が211,506人で前年に比べ405人(0.19%)の減少であった。

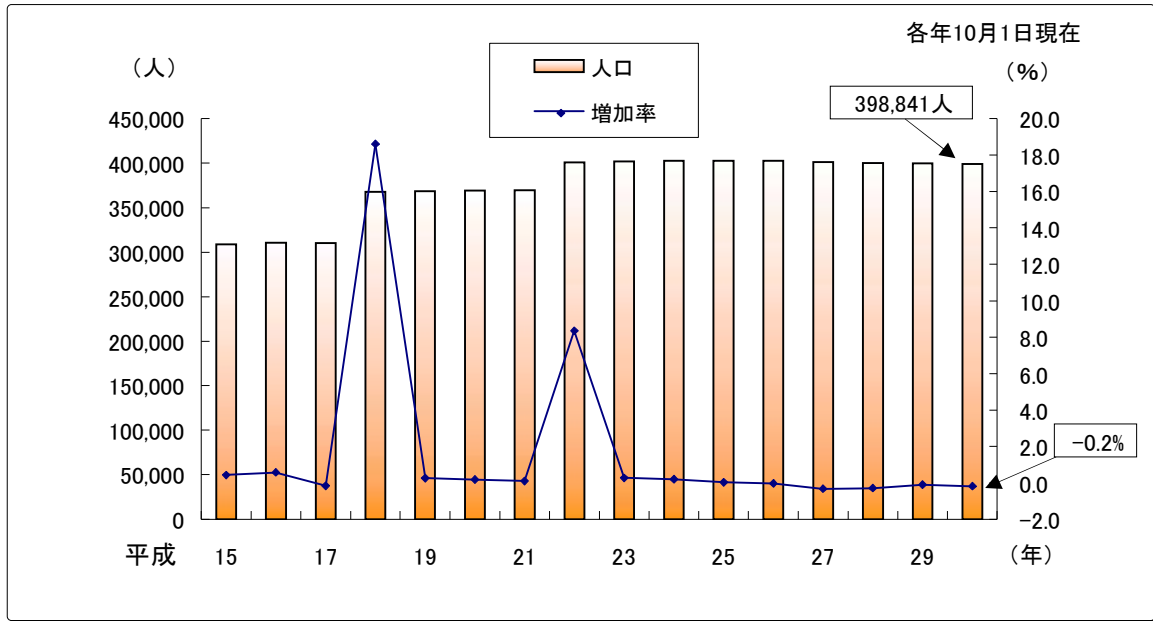
また、男が女に比べ24,171人少なく、人口性比(女100人に対する男の数)は88.6だった。
(参考:表1、図1)

表1 人口および世帯数の推移

年 次	世帯数	人 口					増減率 (%)	性比 (女=100)	1世帯 当たり 人員
		総数	男	女	増減数	増減率			
昭和48年	67 312	219 177	103 618	115 559	6 656	3.1	89.7	3.26	
49	70 359	226 347	107 097	119 250	7 170	3.3	89.8	3.22	
50	75 496	234 347	111 447	122 900	8 000	3.5	90.7	3.10	
51	77 136	240 000	114 491	125 509	5 653	2.4	91.2	3.11	
52	78 995	246 390	117 790	128 600	6 390	2.7	91.6	3.12	
53	81 227	252 578	120 822	131 756	6 188	2.5	91.7	3.11	
54	84 003	259 159	124 064	135 095	6 581	2.6	91.8	3.09	
55	91 283	264 855	126 924	137 931	5 696	2.2	92.0	2.90	
56	93 419	268 783	128 725	140 058	3 928	1.5	91.9	2.88	
57	95 376	272 316	130 294	142 022	3 533	1.3	91.7	2.86	
58	96 901	274 918	131 526	143 392	2 602	1.0	91.7	2.84	
59	98 468	277 840	132 640	145 200	2 922	1.1	91.3	2.82	
60	97 434	279 114	132 618	146 496	1 274	0.5	90.5	2.86	
61	98 910	281 526	133 376	148 150	2 412	0.9	90.0	2.85	
62	100 173	283 541	134 288	149 253	2 015	0.7	90.0	2.83	
63	101 399	285 427	134 884	150 543	1 886	0.7	89.6	2.81	
平成元年	102 693	286 857	135 333	151 524	1 430	0.5	89.3	2.79	
2	104 349	287 352	135 242	152 110	495	0.2	88.9	2.75	
3	106 201	289 080	135 730	153 350	1 728	0.6	88.5	2.72	
4	108 086	291 036	136 682	154 354	1 956	0.7	88.6	2.69	
5	110 526	293 590	137 903	155 687	2 554	0.9	88.6	2.66	
6	113 130	296 201	139 055	157 146	2 611	0.9	88.5	2.62	
7	116 735	300 068	141 082	158 986	3 867	1.3	88.7	2.57	
8	119 146	302 731	142 530	160 201	2 663	0.9	89.0	2.54	
9	120 680	303 784	142 976	160 808	1 053	0.3	88.9	2.52	
10	122 177	305 004	143 331	161 673	1 220	0.4	88.7	2.50	
11	123 944	306 321	144 062	162 259	1 317	0.4	88.8	2.47	
12	123 810	305 755	143 752	162 003	△ 566	△ 0.2	88.7	2.47	
13	125 321	306 527	143 875	162 652	772	0.3	88.5	2.45	
14	127 018	307 553	144 331	163 222	1 026	0.3	88.4	2.42	
15	129 051	308 852	144 910	163 942	1 299	0.4	88.4	2.39	
16	130 941	310 621	145 769	164 852	1 769	0.6	88.4	2.37	
17	129 907	310 123	145 263	164 860	△ 498	△ 0.2	88.1	2.39	
18	152 812	367 829	172 422	195 407	57 706	18.6	88.2	2.41	
19	154 905	368 777	172 850	195 927	948	0.3	88.2	2.38	
20	156 866	369 427	172 959	196 468	650	0.2	88.0	2.36	
21	158 541	369 706	172 877	196 829	279	0.1	87.8	2.33	
22	170 136	400 583	187 619	212 964	30 877	8.4	88.1	2.35	
23	172 130	401 654	188 012	213 642	1 071	0.3	88.0	2.33	
24	173 924	402 436	188 495	213 941	782	0.2	88.1	2.31	
25	175 585	402 572	188 581	213 991	136	0.03	88.1	2.29	
26	176 993	402 433	188 634	213 799	△ 139	△ 0.03	88.2	2.27	
27	175 408	401 138	188 177	212 961	△ 1 295	△ 0.3	88.4	2.29	
28	177 059	399 979	187 846	212 133	△ 1 159	△ 0.3	88.6	2.26	
29	178 581	399 565	187 654	211 911	△ 414	△ 0.1	88.6	2.24	
30	179 927	398 841	187 335	211 506	△ 724	△ 0.2	88.6	2.22	

注)平成18年に旧佐土原町・旧田野町・旧高岡町と合併、平成22年に旧清武町と合併

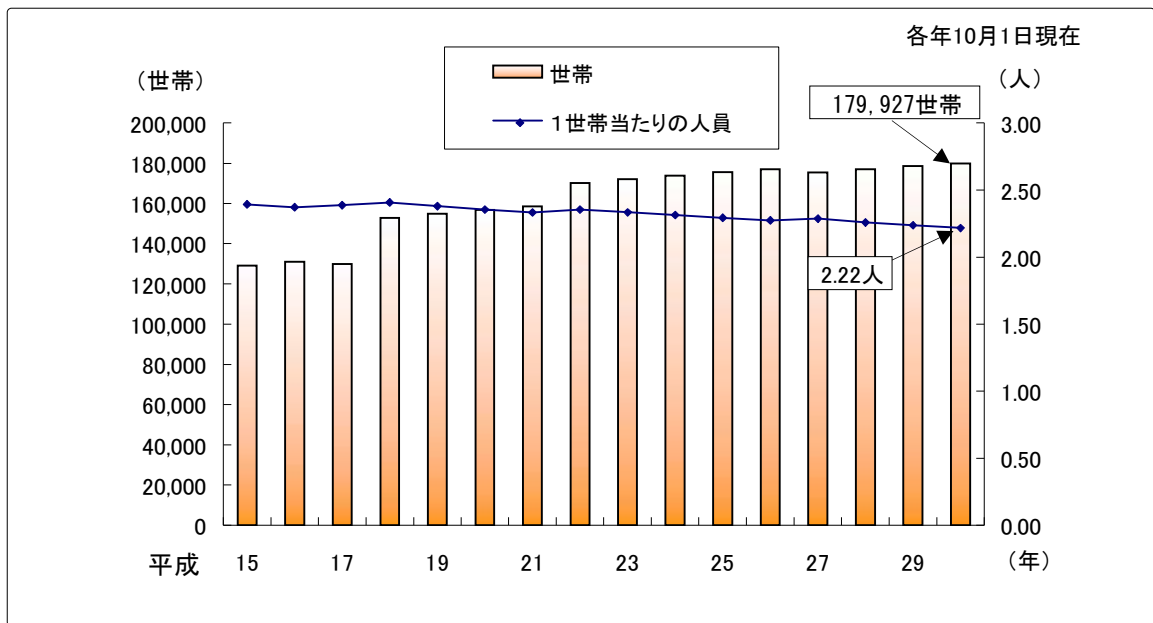
図1 人口と増加率の推移



2. 世帯数

世帯数は179,927世帯で前年に比べ1,346世帯、率にして0.8%増加している。
 また、1世帯当たりの人員は2.22人で昨年(2.24人)に比べ0.02人減少している。
 (参考:表1、図2)

図2 世帯数と1世帯当たりの人員の推移



3. 人口動態

平成30年1月から12月の宮崎市の人口の年間増減数は、△779人(男285人、女494人の減)であった。

社会動態では、転入者数が14,074人、転出者数が14,125人で51人の減、自然動態では、出生数が3,369人、死亡者数が4,097人で728人の減、出生率は8.4‰であった。

(参考:表2、図3)

表2 人口動態の推移

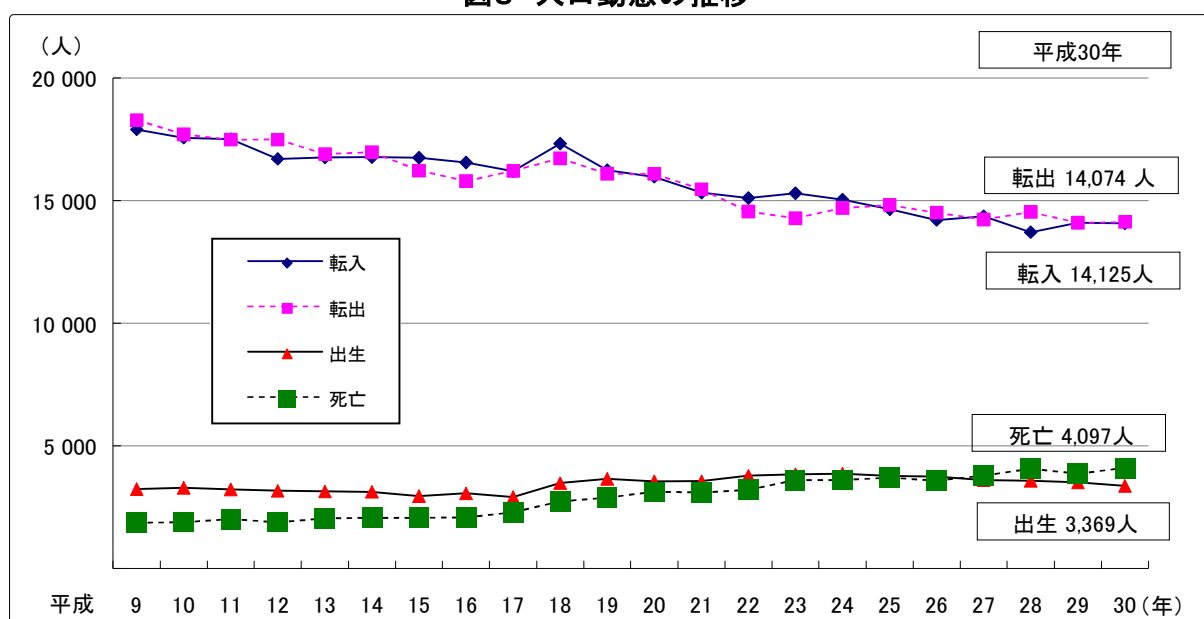
年次	社会動態			自然動態			
	転入	転出	社会増減数	出生	死亡	自然増減数	出生率
平成8年	18 692	17 774	918	3 317	1 768	1,549	11.0
9	17 908	18 281	△373	3 231	1 872	1,359	10.6
10	17 560	17 703	△143	3 295	1 881	1,414	10.8
11	17 508	17 485	23	3 219	2 018	1,201	10.5
12	16 705	17 488	△783	3 166	1 880	1,286	10.4
13	16 761	16 896	△135	3 142	2 044	1,098	10.3
14	16 772	16 977	△205	3 126	2 069	1,057	10.2
15	16 747	16 222	525	2 948	2 067	881	9.5
16	16 554	15 794	760	3 066	2 086	980	9.9
17	16 201	16 214	△13	2 908	2 296	612	9.4
18	17 319	16 723	596	3 475	2 737	738	9.4
19	16 244	16 088	156	3 656	2 890	766	9.9
20	15 973	16 084	△111	3 556	3 135	421	9.6
21	15 318	15 465	△147	3 562	3 094	468	9.6
22	15 098	14 554	544	3 785	3 214	571	9.4
23	15 295	14 282	1,013	3 839	3 600	239	9.6
24	15 039	14 706	333	3 867	3 604	263	9.6
25	14 637	14 819	△182	3 783	3 707	76	9.4
26	14 212	14 510	△ 298	3 737	3 578	159	9.3
27	14 355	14 229	126	3 606	3 792	△ 186	9.0
28	13 715	14 534	△ 819	3 577	4 064	△ 487	8.9
29	14 096	14 094	2	3 501	3 861	△ 360	8.8
30	14 074	14 125	△ 51	3 369	4 097	△ 728	8.4

注1) 出生率=年間の出生数/10月1日現在人口×1,000

注2) 社会動態は市内間移動を除く

注3) 平成18年に旧佐土原町・旧田野町・旧高岡町と合併、平成22年に旧清武町と合併

図3 人口動態の推移



4. 年齢別社会動態

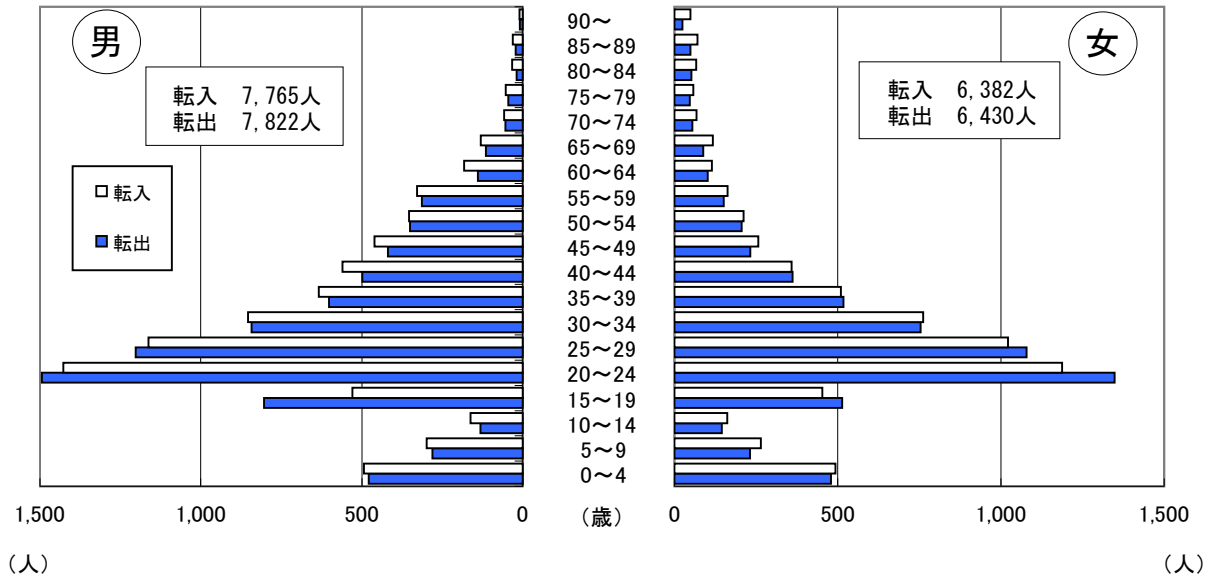
平成29年10月1日から平成30年9月30日までの社会動態では、転入者数は14,147人(男7,765人、女6,382人)で、転出者数は14,252人(男7,822人、女6,430人)となり、社会動態は105人減(男57人減、女48人減)となっている。

これを年齢別にみると、転出が転入を上回ったのは15歳～29歳だった。

(参考: 図4、統計表 表-5)

図4 年齢別(5歳階級)社会動態

平成29年10月1日～平成30年9月30日



5. 年齢別(3区分)人口

年齢3区分ごとにみると、平成30年の年少人口は55,199人、生産年齢人口は229,407人、老年人口は107,918人であった。また、総人口に占める老年人口の割合は27.5%になった。(参考: 表3)

表3 年齢別(3区分)人口の推移

各年10月1日現在 (人、%)

年次	総数	年少人口		生産年齢人口		老年人口	
		0～14歳	構成比	15～64歳	構成比	65歳以上	構成比
平成13年	306 527	49 092	16.0	206 325	67.3	50 734	16.6
14	307 553	48 488	15.8	206 064	67.0	52 626	17.1
15	308 852	47 941	15.5	206 354	66.8	54 182	17.6
16	310 621	47 720	15.4	206 855	66.6	55 671	17.9
17	310 123	47 106	15.2	205 355	66.2	57 434	18.5
18	367 829	55 217	15.0	239 653	65.2	72 729	19.8
19	368 777	55 163	15.0	238 343	64.6	75 041	20.4
20	369 427	55 168	14.9	236 894	64.1	77 135	20.9
21	369 706	54 740	14.8	235 629	63.7	79 107	21.4
22	400 583	58 326	14.6	254 185	63.5	85 048	21.4
23	401 654	58 309	14.5	254 247	63.3	86 074	21.6
24	402 436	58 030	14.4	251 580	62.5	89 802	22.5
25	402 572	57 876	14.5	247 806	62.0	93 866	23.5
26	402 433	57 416	14.4	244 082	61.1	97 911	24.5
27	401 138	56 273	14.3	238 073	60.3	100 475	25.4
28	399 979	55 787	14.2	234 545	59.6	103 330	26.2
29	399 565	55 451	14.1	231 857	59.0	105 940	26.9
30	398 841	55 199	14.1	229 407	58.4	107 918	27.5

注1) 総数には年齢不詳を含む

注2) 年齢別(年少、生産年齢、老年の3区分)の人口及び構成比算出にあたっては年齢不詳を含まない

注3) 平成18年に旧佐土原町・旧田野町・旧高岡町と合併、平成22年に旧清武町と合併

6. 地区別の状況

地域自治区別にみると、対前年比で人口増加率が高かったのは、中央東地区で1.96%増(490人)、次いで大塚地区で0.81%増(164人)となっている。

逆に人口減少率が高かったのは、生目台地区で2.81%減(210人)、大塚台地区で2.22%減(144人)、大淀地区で1.13%減(269人)であった。

小戸地区、大塚地区、高岡地区は今年の人口減から増加に転じ、一方で小松台地区、青島地区、住吉地区、生目地区、北地区、田野地区は今年の人口増加から減少に転じている。

(参考:表4、図5)

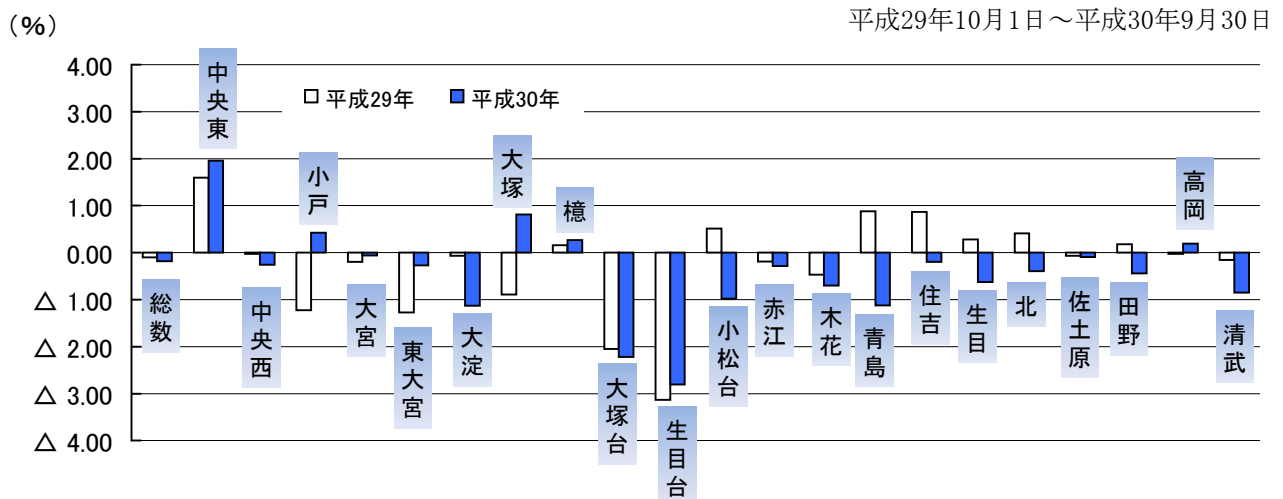
表4 地域自治区別人口及び世帯数

地域自治区	平成30年					平成29年	平成29年→平成30年	
	世帯数	人 口			人口 構成比(%)	人口 総数	人口 増減数	人口 増減率(%)
		総 数	男	女				
総 数	179 927	398 841	187 335	211 506	100.0	399 565	△ 724	△ 0.18
本 庁	95 664	200 944	93 256	107 688	50.4	200 917	27	0.01
中 央 東	14 631	25 546	11 749	13 797	6.4	25 056	490	1.96
中 央 西	10 280	19 944	9 153	10 791	5.0	19 996	△ 52	△ 0.26
小 戸	6 586	10 932	5 238	5 694	2.7	10 886	46	0.42
大 宮	11 185	24 847	11 435	13 412	6.2	24 862	△ 15	△ 0.06
東 大 宮	6 317	15 241	7 183	8 058	3.8	15 282	△ 41	△ 0.27
大 淀	10 950	23 581	10 941	12 640	5.9	23 850	△ 269	△ 1.13
大 塚	8 892	20 344	9 535	10 809	5.1	20 180	164	0.81
櫛	18 725	41 625	19 448	22 177	10.4	41 515	110	0.26
大 塚 台	2 994	6 353	2 776	3 577	1.6	6 497	△ 144	△ 2.22
生 目 台	2 965	7 269	3 338	3 931	1.8	7 479	△ 210	△ 2.81
小 松 台	2 139	5 262	2 460	2 802	1.3	5 314	△ 52	△ 0.98
赤 江	24 360	55 598	26 055	29 543	13.9	55 756	△ 158	△ 0.28
木 花	6 993	13 531	6 896	6 635	3.4	13 626	△ 95	△ 0.70
青 島	1 659	3 525	1 682	1 843	0.9	3 565	△ 40	△ 1.12
住 吉	8 666	21 709	10 214	11 495	5.4	21 752	△ 43	△ 0.20
生 目	5 145	13 186	6 189	6 997	3.3	13 269	△ 83	△ 0.63
北	2 553	6 852	3 461	3 391	1.7	6 879	△ 27	△ 0.39
佐 土 原	13 123	33 057	15 501	17 556	8.3	33 089	△ 32	△ 0.10
田 野	4 358	10 683	5 011	5 672	2.7	10 730	△ 47	△ 0.44
高 岡	4 410	10 873	5 065	5 808	2.7	10 852	21	0.19
清 武	12 996	28 883	14 005	14 878	7.2	29 130	△ 247	△ 0.85

注1)小松台地域自治区に小松台北町を含む

注2)本郷地域自治区のみ的人口・世帯数は集計不可のため、便宜上赤江地域自治区に含めるものとする

図5 地域自治区別人口の増減率



7. 管内別の人口動態

管内別の人口動態をみると、社会動態は木花地区、青島地区、住吉地区、佐土原地区、田野地区、高岡地区で増加し、自然動態は清武地区のみ増加している。
本庁地区、赤江地区、生目地区、北地区は社会動態と自然動態がともに減少している。
(参考:表5、図6)

表5 管内別の人口動態

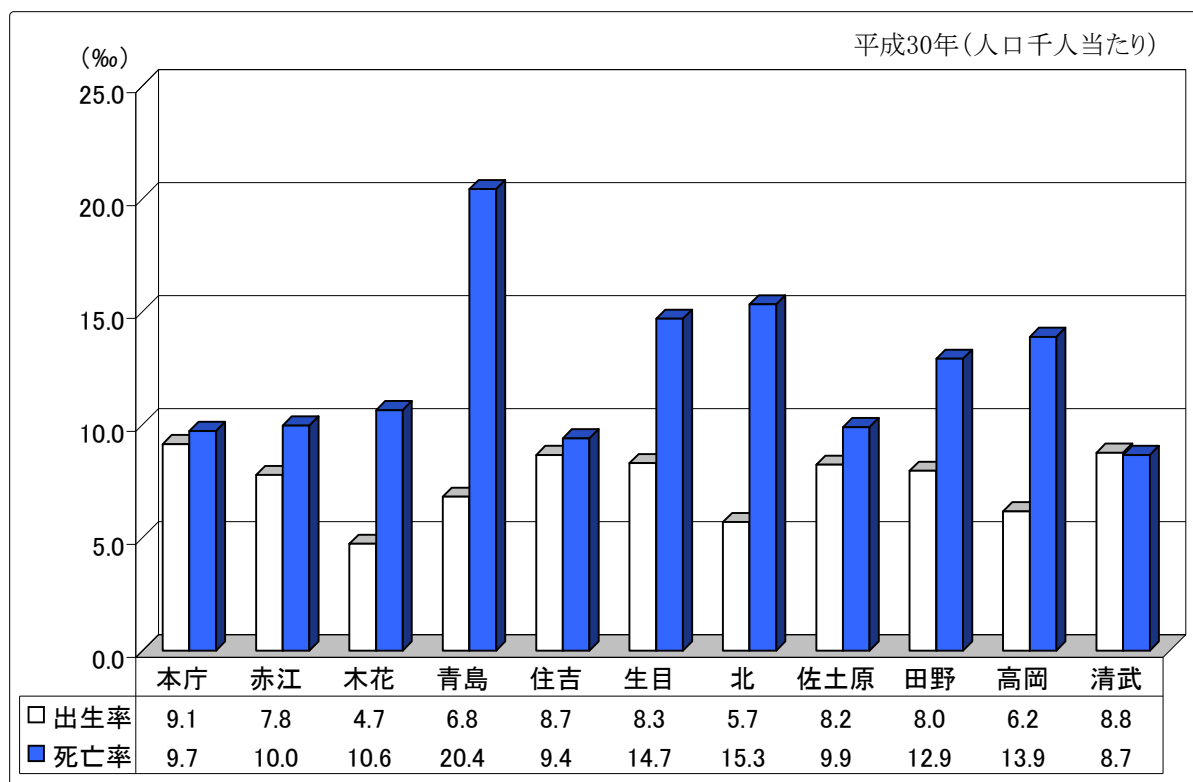
平成30年1月～12月 (人、%、‰)

管内別	人口 H29.10.1	社会動態			自然動態						人口 動態計
		転入	転出	社会 増減数	出生	死亡	自然 増減数	出生率 (‰)	死亡率 (‰)	自然 増減率	
総数	398 841	14 074	14 125	△ 51	3 369	4 097	△ 728	8.4	10.3	△ 0.18	△ 779
本庁	200 033	8 304	8 537	△ 233	1 828	1 945	△ 117	9.1	9.7	△ 0.06	△ 350
赤江	55 598	1 639	1 645	△ 6	432	554	△ 122	7.8	10.0	△ 0.22	△ 128
木花	13 531	571	555	16	64	144	△ 80	4.7	10.6	△ 0.59	△ 64
青島	3 525	115	103	12	24	72	△ 48	6.8	20.4	△ 1.36	△ 36
住吉	21 709	617	523	94	188	204	△ 16	8.7	9.4	△ 0.07	78
生目	14 097	277	301	△ 24	117	207	△ 90	8.3	14.7	△ 0.64	△ 114
北	6 852	127	138	△ 11	39	105	△ 66	5.7	15.3	△ 0.96	△ 77
佐土原	33 057	913	854	59	272	327	△ 55	8.2	9.9	△ 0.17	4
田野	10 683	249	232	17	85	138	△ 53	8.0	12.9	△ 0.50	△ 36
高岡	10 873	261	220	41	67	151	△ 84	6.2	13.9	△ 0.77	△ 43
清武	28 883	1 001	1 017	△ 16	253	250	3	8.8	8.7	0.01	△ 13

注1)出生率・死亡率=年間の各届出件数/10月1日現在人口×1,000

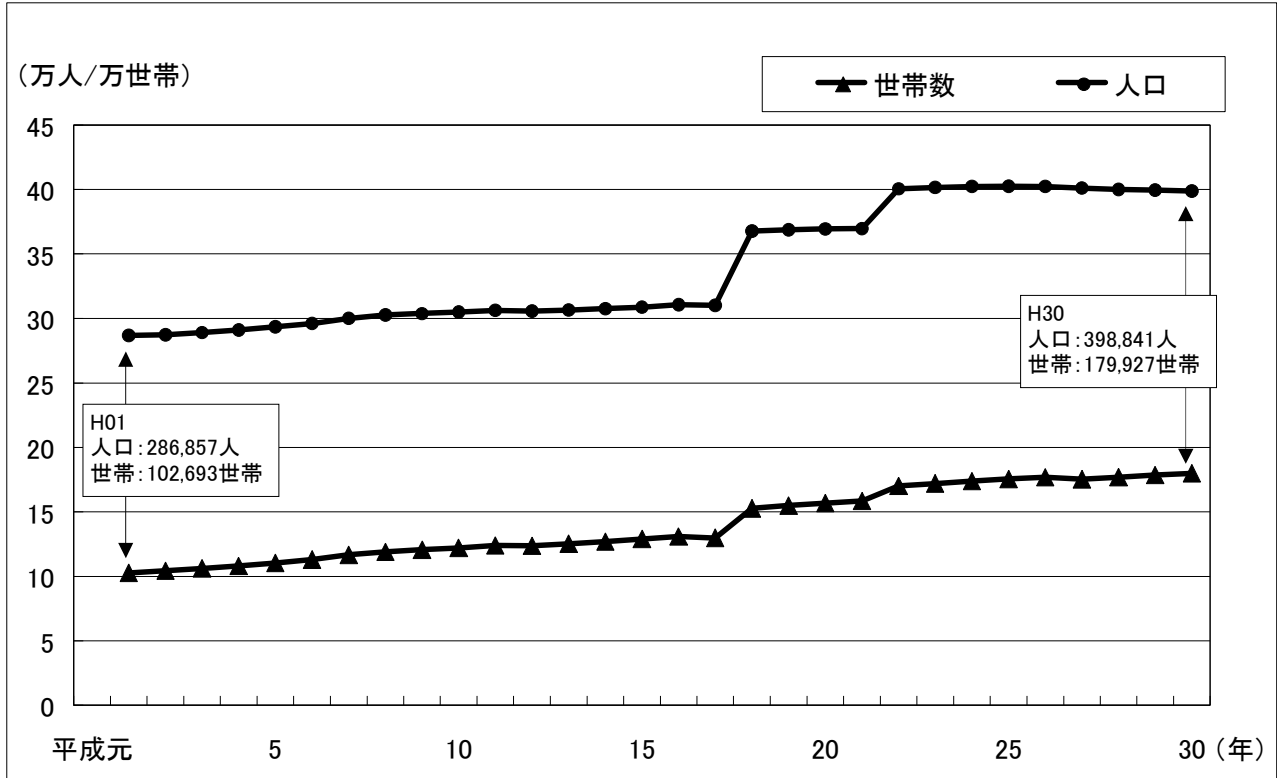
注2)社会動態は市内間移動を除く

図6 管内別の出生率・死亡率



付録. 人口、世帯数の推移 (平成元年～)

各年10月1日現在



※平成18年 宮崎市、佐土原町、田野町、高岡町 合併
 ※平成22年 宮崎市、清武町 合併

II 統計表

表-1 人口の推移

各年10月1日現在

年次	世帯数	人口			性比 (女=100)	一世帯 当たり 人員	人口密度 (人/km ²)	備考	面積 (km ²)
		総数	男	女					
大正13年	7 800	42 920	20 768	22 152	93.8	5.50	951	市制施行	45.14984375
14	8 780	42 945	20 913	22 032	94.9	4.48	951	第2回国勢調査	〃
15	8 602	44 726	21 418	23 308	91.9	5.20	991		〃
昭和2年	9 025	46 028	22 246	23 782	93.5	5.10	1 019		〃
3	9 465	47 514	23 022	24 492	94.0	5.02	1 052		〃
4	9 967	49 835	24 154	25 681	94.1	5.00	1 104		〃
5	10 652	54 600	27 055	27 545	98.2	5.13	1 209	第3回国勢調査	〃
6	11 105	57 191	28 386	28 805	98.5	5.15	1 267		〃
7	12 355	63 132	31 477	31 655	99.4	5.11	1 032	穂村合併	61.18984375
8	12 548	64 245	32 012	32 233	99.3	5.12	1 050		〃
9	12 628	64 635	32 375	32 260	100.4	5.12	1 056		〃
10	12 925	64 726	32 032	32 694	98.0	5.01	1 058	第4回国勢調査	〃
11	12 986	65 671	32 864	32 807	100.2	5.06	1 073		〃
12	13 001	65 260	32 213	33 047	97.5	5.02	1 067		〃
13	13 236	66 208	31 580	34 628	91.2	5.00	1 082		〃
14	13 397	66 998	32 756	34 242	95.7	5.00	1 095		〃
15	13 258	66 497	31 746	34 751	91.4	5.02	1 087	第5回国勢調査	〃
16	13 607	63 846	29 422	34 424	85.5	4.69	1 043		〃
17	13 685	64 301	29 463	34 838	84.6	4.70	1 051		〃
18	16 053	80 576	37 324	43 252	86.3	5.02	920	赤江町合併	87.5696875
19	16 801	79 323	36 472	42 851	85.1	4.72	906		〃
20	13 716	64 846	30 995	33 851	91.6	4.73	741		〃
21	15 982	77 058	37 000	40 058	92.4	4.82	880		〃
22	20 666	92 144	45 877	46 267	99.2	4.46	1 052	第6回国勢調査	〃
23	21 176	98 642	50 545	48 097	105.1	4.66	1 126		〃
24	21 793	99 460	49 012	50 448	97.2	4.56	1 136		〃
25	22 658	103 443	51 161	52 282	97.9	4.57	1 181	第7回国勢調査	〃
26	27 416	127 976	62 910	65 066	96.7	4.67	571	木花村・青島村・瓜生野村・倉岡村合併	223.99
27	30 068	130 104	64 017	66 087	96.9	4.33	581		〃
28	30 526	132 695	65 180	67 515	96.5	4.35	592		〃
29	31 099	135 164	66 224	68 940	96.1	4.35	603		〃
30	30 593	140 782	69 070	71 712	96.3	4.60	628	第8回国勢調査	224.039375
31	32 730	141 696	69 339	72 357	95.8	4.33	632		〃
32	35 081	149 423	72 798	76 625	95.0	4.26	594	住吉村合併	251.57875
33	35 982	151 622	74 260	77 362	96.0	4.21	603		〃
34	37 316	153 515	75 035	78 480	95.6	4.11	610		〃
35	39 072	158 328	76 404	81 924	93.3	4.05	629	第9回国勢調査	251.75
36	40 655	159 758	76 739	83 019	92.4	3.93	635		〃
37	42 349	161 410	77 371	84 039	92.1	3.81	641		251.75
38	45 722	171 916	82 204	89 712	91.6	3.76	601	生目村合併	285.91
39	47 566	175 065	83 448	91 617	91.1	3.68	612		〃
40	49 446	182 870	87 506	95 364	91.8	3.70	640	第10回国勢調査	285.93875
41	51 443	187 087	89 346	97 741	91.4	3.64	654		〃
42	53 438	190 767	90 990	99 777	91.2	3.57	667		〃
43	56 478	195 223	92 676	102 547	90.4	3.46	683		285.93875
44	60 840	200 436	94 843	105 593	89.8	3.29	701		〃
45	60 765	202 862	96 022	106 840	89.9	3.34	709	第11回国勢調査	〃

注1) 性比=人口・男÷人口・女×100

人口の推移（つづき）

各年10月1日現在

年次	世帯数	人口			性比 (女=100)	一世帯 当たり 人員	人口密度 (人/km ²)	備考	面積 (km ²)
		総数	男	女					
昭和46年	61 870	207 109	97 837	109 272	89.5	3.35	724	〃	
47	64 249	212 521	100345	112 176	89.5	3.31	743	〃	
48	67 312	219 177	103 618	115 559	89.7	3.26	766	285.96	
49	70 359	226 347	107 097	119 250	89.8	3.22	792	〃	
50	75 496	234 347	111 447	122 900	90.7	3.10	820	第12回国勢調査 〃	
51	77 136	240 000	114 491	125 509	91.2	3.11	839	285.92	
52	78 995	246 390	117 790	128 600	91.6	3.12	862	285.889375	
53	81 227	252 578	120 822	131 756	91.7	3.11	883	〃	
54	84 003	259 159	124 064	135 095	91.8	3.09	906	〃	
55	91 283	264 855	126 924	137 931	92.0	2.90	926	第13回国勢調査 285.9	
56	93 419	268 783	128 725	140 058	91.9	2.88	940	〃	
57	95 376	272 316	130 294	142 022	91.7	2.86	952	〃	
58	96 901	274 918	131 526	143 392	91.7	2.84	962	〃	
59	98 468	277 840	132 640	145 200	91.3	2.82	972	〃	
60	97 434	279 114	132 618	146 496	90.5	2.86	976	第14回国勢調査 〃	
61	98 910	281 526	133 376	148 150	90.0	2.85	985	〃	
62	100 173	283 541	134 288	149 253	90.0	2.83	992	285.91	
63	101 399	285 427	134 884	150 543	89.6	2.81	997	286.269375	
平成元年	102 693	286 857	135 333	151 524	89.3	2.79	1 002	286.31	
2	104 349	287 352	135 242	152 110	88.9	2.75	1 004	第15回国勢調査 〃	
3	106 201	289 080	135 730	153 350	88.5	2.72	1 009	286.41	
4	108 086	291 036	136 682	154 354	88.6	2.69	1 016	286.59	
5	110 526	293 590	137 903	155 687	88.6	2.66	1 024	〃	
6	113 130	296 201	139 055	157 146	88.5	2.62	1 034	〃	
7	116 735	300 068	141 082	158 986	88.7	2.57	1 047	第16回国勢調査 〃	
8	119 146	302 731	142 530	160 201	89.0	2.54	1 056	〃	
9	120 680	303 784	142 976	160 808	88.9	2.52	1 060	286.61	
10	122 177	305 004	143 331	161 673	88.7	2.50	1 064	286.67	
11	123 944	306 321	144 062	162 259	88.8	2.47	1 067	286.96	
12	123 810	305 755	143 752	162 003	88.7	2.47	1 065	第17回国勢調査 〃	
13	125 321	306 527	143 875	162 652	88.5	2.45	1 068	286.99	
14	127 018	307 553	144 331	163 222	88.4	2.42	1 072	286.99	
15	129 051	308 852	144 910	163 942	88.4	2.39	1 076	287.069375	
16	130 941	310 621	145 769	164 852	88.4	2.37	1 082	287.079375	
17	129 907	310 123	145 263	164 860	88.1	2.39	1,080	第18回国勢調査 〃	
18	152 812	367 829	172 422	195 407	88.2	2.41	616	佐土原町・田野町・高岡町合併 596.80	
19	154 905	368 777	172 850	195 927	88.2	2.38	618	〃	
20	156 866	369 427	172 959	196 468	88.0	2.36	619	〃	
21	158 541	369 706	172 877	196 829	87.8	2.33	619	〃	
22	170 136	400 583	187 619	212 964	88.1	2.35	621	第19回国勢調査、清武町合併 644.61	
23	172 130	401 654	188 012	213 642	88.0	2.33	623	〃	
24	173 924	402 436	188 495	213 941	88.1	2.31	624	〃	
25	175 585	402 572	188 581	213 991	88.1	2.29	625	〃	
26	176 993	402 433	188 634	213 799	88.2	2.27	625	643.67	
27	175 408	401 138	188 177	212 961	88.4	2.29	623	第20回国勢調査 〃	
28	177 059	399 979	187 846	212 133	88.6	2.26	621	〃	
29	178 581	399 565	187 654	211 911	88.6	2.24	621	〃	
30	179 927	398 841	187 335	211 506	88.6	2.22	620	〃	

表-2 人口の動態

年次 月次	世帯数	年間(月間) 増減	人口	年間(月間) 増減 (a+b)	自然動態		
					出生	死亡	増減 (a)
平成26年	175 808	1 304	402 762	△ 139	3 737	3 578	159
平成27年	177 112	△1 313	402 623	△1 250	3 606	3 792	△ 186
平成28年	175 799	1 325	401 373	△1 306	3 577	4 064	△ 487
平成29年	177 124	1 660	400 067	△ 358	3 501	3 861	△ 360
平成30年	178 784	1 331	399 709	△ 779	3 369	4 097	△ 728
1月	178 784	△ 55	399 709	△ 135	300	467	△ 167
2月	178 729	△ 101	399 574	△ 165	259	375	△ 116
3月	178 628	151	399 409	△1 049	272	355	△ 83
4月	178 779	844	398 360	479	270	304	△ 34
5月	179 623	137	398 839	112	348	344	4
6月	179 760	72	398 951	20	255	264	△ 9
7月	179 832	20	398 971	△ 46	280	304	△ 24
8月	179 852	46	398 925	△ 27	288	327	△ 39
9月	179 898	29	398 898	△ 57	251	284	△ 33
10月	179 927	129	398 841	81	282	375	△ 93
11月	180 056	31	398 922	△ 6	282	372	△ 90
12月	180 087	28	398 916	14	282	326	△ 44
男計				△ 285	1 711	1 991	△ 280
平成30年							
1月			187 730	△ 65	130	238	△ 108
2月			187 665	△ 113	131	188	△ 57
3月			187 552	△ 583	141	162	△ 21
4月			186 969	207	124	156	△ 32
5月			187 176	74	167	158	9
6月			187 250	36	138	121	17
7月			187 286	△ 7	137	128	9
8月			187 279	23	155	174	△ 19
9月			187 302	33	135	127	8
10月			187 335	56	155	184	△ 29
11月			187 391	33	149	184	△ 35
12月			187 424	21	149	171	△ 22
女計				△ 494	1 658	2 106	△ 448
平成30年							
1月			211 979	△ 70	170	229	△ 59
2月			211 909	△ 52	128	187	△ 59
3月			211 857	△ 466	131	193	△ 62
4月			211 391	272	146	148	△ 2
5月			211 663	38	181	186	△ 5
6月			211 701	△ 16	117	143	△ 26
7月			211 685	△ 39	143	176	△ 33
8月			211 646	△ 50	133	153	△ 20
9月			211 596	△ 90	116	157	△ 41
10月			211 506	25	127	191	△ 64
11月			211 531	△ 39	133	188	△ 55
12月			211 492	△ 7	133	155	△ 22

注1) 各年の世帯数及び人口は1月1日現在

注2) 各月の世帯数及び人口は1日現在

人口の動態 (つづき)

人口 (つづき)								
社 会 動 態								
転 入				転 出				増減 (b)
県内	県外	職権	計	県内	県外	職権	計	
5 572	8 523	117	14 212	4 376	9 790	344	14 510	△ 298
5 558	8 531	266	14 355	4 140	9 870	219	14 229	126
5 134	7 978	603	13 715	4 304	9 969	261	14 534	△ 819
5 111	8 347	638	14 096	4 059	9 806	229	14 094	2
5 326	8 057	691	14 074	4 030	9 904	191	14 125	△ 51
268	442	45	755	245	474	4	723	32
305	427	35	767	257	529	30	816	△ 49
1 207	1 496	55	2 758	897	2 806	21	3 724	△ 966
1 280	1 835	138	3 253	841	1 891	8	2 740	513
328	552	52	932	273	540	11	824	108
317	409	40	766	201	517	19	737	29
283	570	41	894	270	621	25	916	△ 22
313	535	51	899	265	607	15	887	12
232	433	73	738	228	515	19	762	△ 24
301	565	92	958	191	581	12	784	174
250	388	26	664	188	376	16	580	84
242	405	43	690	174	447	11	632	58
2 689	4 632	409	7 730	2 144	5 482	109	7 735	△ 5
132	270	36	438	131	262	2	395	43
157	237	25	419	158	299	18	475	△ 56
587	782	33	1 402	505	1 448	11	1 964	△ 562
676	1 080	77	1 833	458	1 131	5	1 594	239
161	333	33	527	142	314	6	462	65
144	241	30	415	102	288	6	396	19
138	326	24	488	133	356	15	504	△ 16
165	329	30	524	127	344	11	482	42
133	257	38	428	122	275	6	403	25
150	319	55	524	103	327	9	439	85
127	237	6	370	94	199	9	302	68
119	221	22	362	69	239	11	319	43
2 637	3 425	282	6 344	1 886	4 422	82	6 390	△ 46
136	172	9	317	114	212	2	328	△ 11
148	190	10	348	99	230	12	341	7
620	714	22	1 356	392	1 358	10	1 760	△ 404
604	755	61	1 420	383	760	3	1 146	274
167	219	19	405	131	226	5	362	43
173	168	10	351	99	229	13	341	10
145	244	17	406	137	265	10	412	△ 6
148	206	21	375	138	263	4	405	△ 30
99	176	35	310	106	240	13	359	△ 49
151	246	37	434	88	254	3	345	89
123	151	20	294	94	177	7	278	16
123	184	21	328	105	208	—	313	15

表－3 管内別増減人口(平成27年～平成30年)及び人口動態(平成30年)

管内別	増減人口(平成27年～平成30年)				人口動態(平成30年)					
	平成	平成	平成	平成	自然動態			社会動態		
	27年	28年	29年	30年	増減	出生	死亡	増減	転入	転出
総 数	△ 60	△1 306	△ 358	△ 779	△ 728	3 369	4 097	△ 51	14 074	14 125
本 庁	249	△ 383	△ 109	△ 350	△ 117	1 828	1 945	△ 233	8 304	8 537
赤 江	△ 38	△ 195	△ 53	△ 128	△ 122	432	554	△ 6	1 639	1 645
木 花	△ 24	△ 55	△ 76	△ 64	△ 80	64	144	16	571	555
青 島	△ 3	△ 28	44	△ 36	△ 48	24	72	12	115	103
住 吉	△ 20	△ 46	136	78	△ 16	188	204	94	617	523
生 目	△ 32	△ 159	△ 60	△ 114	△ 90	117	207	△ 24	277	301
北	△ 21	△ 43	△ 41	△ 77	△ 66	39	105	△ 11	127	138
佐 土 原	△ 25	△ 119	△ 48	4	△ 55	272	327	59	913	854
田 野	△ 78	△ 60	△ 53	△ 36	△ 53	85	138	17	249	232
高 岡	△ 114	△ 145	△ 83	△ 43	△ 84	67	151	41	261	220
清 武	46	△ 73	△ 15	△ 13	3	253	250	△ 16	1001	1017

注) 社会動態は市内間移動を除く

表－4 管内別面積及び世帯数と人口

平成30年10月1日現在

管内別	面積 (km ²)	世帯数	人 口			性 比 (女=100)	1世帯 当たり 人員	人口密度 (人/km ²)	人口 構成比 (%)
			総数	男	女				
総 数	643.67	179 927	398 841	187 335	211 506	88.6	2.22	619.6	100.0
旧 市	…	145 040	315 345	147 753	167 592	88.2	2.17	…	79.1
本 庁	…	95 269	200 033	92 826	107 207	86.6	2.10	…	50.2
赤 江	…	24 360	55 598	26 055	29 543	88.2	2.28	…	13.9
木 花	…	6 993	13 531	6 896	6 635	103.9	1.93	…	3.4
青 島	…	1 659	3 525	1 682	1 843	91.3	2.12	…	0.9
住 吉	…	8 666	21 709	10 214	11 495	88.9	2.51	…	5.4
生 目	…	5 540	14 097	6 619	7 478	88.5	2.54	…	3.5
北	…	2 553	6 852	3 461	3 391	102.1	2.68	…	1.7
佐 土 原	…	13 123	33 057	15 501	17 556	88.3	2.52	…	8.3
田 野	…	4 358	10 683	5 011	5 672	88.3	2.45	…	2.7
高 岡	…	4 410	10 873	5 065	5 808	87.2	2.47	…	2.7
清 武	…	12 996	28 883	14 005	14 878	94.1	2.22	…	7.2
宮 崎 県	7 735.32	468 593	1 079 727	508 050	571 677	88.9	2.30	139.6	—
市/県(%)	8.3	38.4	36.9	36.9	37.0	—	—	—	—

注1)平成26年10月の国土地理院による改測のため、最新の管内別面積は不明

注2)生目管内に小松台北町を含む

表－5 年齢別(5歳階級)人口動態(平成29年10月1日～平成30年9月30日)

年齢	増減			転入				転出				死亡	
	(出生を除く)			県内		県外		県内		県外		男	女
	総数	男	女	男	女	男	女	男	女	男	女		
総数	△4 137	△2 025	△2 112	3 128	2 942	4 637	3 440	2 338	2 018	5 484	4 412	1 968	2 064
0～4	18	11	7	176	184	317	309	200	202	278	278	4	6
5～9	51	18	33	128	102	171	162	90	77	191	154	—	—
10～14	46	31	15	81	73	82	88	42	47	90	98	—	1
15～19	△ 338	△ 276	△ 62	247	245	282	208	123	94	681	419	1	2
20～24	△ 233	△ 67	△ 166	522	586	905	601	335	303	1 158	1 045	1	5
25～29	△ 104	△ 46	△ 58	460	486	703	536	344	373	858	706	7	1
30～34	9	4	5	338	322	515	440	267	250	576	504	6	3
35～39	9	23	△ 14	239	204	395	306	202	180	400	338	9	6
40～44	25	44	△ 19	219	159	341	200	181	115	318	246	17	17
45～49	30	21	9	170	107	291	150	122	67	297	165	21	16
50～54	△ 39	△ 28	△ 11	148	97	206	114	141	75	210	131	31	16
55～59	△ 62	△ 45	△ 17	157	72	171	90	117	69	197	82	59	28
60～64	△ 73	△ 45	△ 28	72	66	111	48	57	49	82	52	89	41
65～69	△ 216	△ 166	△ 50	62	51	69	66	50	35	65	52	182	80
70～74	△ 293	△ 214	△ 79	23	38	35	29	25	21	29	34	218	91
75～79	△ 392	△ 254	△ 138	33	30	20	28	23	16	22	30	262	150
80～84	△ 611	△ 353	△ 258	21	38	12	28	5	15	14	36	367	273
85～89	△ 797	△ 365	△ 432	22	49	10	22	9	19	13	29	375	455
90～94	△ 690	△ 228	△ 462	9	26	—	14	5	9	4	10	228	483
95～99	△ 376	△ 80	△ 296	1	7	1	1	—	1	1	3	81	300
100歳以上	△ 101	△ 10	△ 91	—	—	—	—	—	1	—	—	10	90
不詳 (再掲)	—	—	—	—	—	—	—	—	—	—	—	—	—
15歳未満	115	60	55	385	359	570	559	332	326	559	530	4	7
15～64歳	△ 776	△ 415	△ 361	2 572	2 344	3 920	2 693	1 889	1 575	4 777	3 688	241	135
65歳以上	△3 476	△1 670	△1 806	171	239	147	188	117	117	148	194	1 723	1 922

出生

計	男	女
3 413	1 706	1 707

注1) 年齢は異動日時点を基準とする

注2) 職権の転入・転出数は県内に含む

表-6 年齢別人口

各年10月1日現在

年 齢	平成28年			平成29年			平成30年		
	総 数	男	女	総 数	男	女	総 数	男	女
総 数	399 979	187 846	212 133	399 565	187 654	211 911	398 841	187 335	211 506
0～4	17 840	9 117	8 723	17 756	9 028	8 728	17 448	8 865	8 583
0	3 528	1 862	1 666	3 536	1 786	1 750	3 380	1 691	1 689
1	3 415	1 693	1 722	3 531	1 857	1 674	3 544	1 781	1 763
2	3 512	1 826	1 686	3 417	1 685	1 732	3 570	1 858	1 712
3	3 719	1 869	1 850	3 533	1 820	1 713	3 415	1 697	1 718
4	3 666	1 867	1 799	3 739	1 880	1 859	3 539	1 838	1 701
5～9	19 027	9 698	9 329	18 886	9 596	9 290	18 800	9 500	9 300
5	3 741	1 913	1 828	3 709	1 880	1 829	3 754	1 886	1 868
6	3 773	1 920	1 853	3 745	1 917	1 828	3 719	1 878	1 841
7	3 794	1 898	1 896	3 749	1 902	1 847	3 731	1 904	1 827
8	3 863	1 979	1 884	3 807	1 903	1 904	3 760	1 901	1 859
9	3 856	1 988	1 868	3 876	1 994	1 882	3 836	1 931	1 905
10～14	18 920	9 647	9 273	18 809	9 607	9 202	18 951	9 673	9 278
10	3 681	1 873	1 808	3 853	1 987	1 866	3 901	2 007	1 894
11	3 624	1 849	1 775	3 693	1 881	1 812	3 849	1 994	1 855
12	3 859	1 936	1 923	3 627	1 841	1 786	3 708	1 886	1 822
13	3 778	1 959	1 819	3 856	1 939	1 917	3 618	1 844	1 774
14	3 978	2 030	1 948	3 780	1 959	1 821	3 875	1 942	1 933
15～19	20 700	10 330	10 370	20 231	10 095	10 136	19 745	9 910	9 835
15	4 031	2 056	1 975	4 003	2 030	1 973	3 792	1 951	1 841
16	4 308	2 159	2 149	4 051	2 070	1 981	4 015	2 037	1 978
17	4 402	2 285	2 117	4 306	2 153	2 153	4 068	2 076	1 992
18	3 936	1 893	2 043	3 943	1 974	1 969	3 906	1 854	2 052
19	4 023	1 937	2 086	3 928	1 868	2 060	3 964	1 992	1 972
20～24	17 196	8 373	8 823	17 504	8 544	8 960	17 860	8 739	9 121
20	3 355	1 591	1 764	3 912	1 911	2 001	3 819	1 842	1 977
21	3 666	1 776	1 890	3 333	1 602	1 731	3 905	1 908	1 997
22	3 403	1 729	1 674	3 541	1 739	1 802	3 245	1 579	1 666
23	3 463	1 684	1 779	3 379	1 686	1 693	3 548	1 754	1 794
24	3 309	1 593	1 716	3 339	1 606	1 733	3 343	1 656	1 687
25～29	17 943	8 519	9 424	17 322	8 250	9 072	16 887	8 064	8 823
25	3 248	1 571	1 677	3 278	1 596	1 682	3 269	1 563	1 706
26	3 455	1 645	1 810	3 246	1 567	1 679	3 261	1 597	1 664
27	3 660	1 701	1 959	3 435	1 624	1 811	3 257	1 588	1 669
28	3 632	1 723	1 909	3 693	1 717	1 976	3 424	1 621	1 803
29	3 948	1 879	2 069	3 670	1 746	1 924	3 676	1 695	1 981
30～34	21 499	10 121	11 378	21 059	9 986	11 073	20 284	9 669	10 615
30	3 982	1 887	2 095	4 016	1 930	2 086	3 681	1 768	1 913
31	4 258	2 035	2 223	4 026	1 918	2 108	3 993	1 913	2 080
32	4 231	1 991	2 240	4 296	2 061	2 235	4 040	1 922	2 118
33	4 433	2 057	2 376	4 267	2 010	2 257	4 286	2 046	2 240
34	4 595	2 151	2 444	4 454	2 067	2 387	4 284	2 020	2 264

年齢別人口（つづき）

各年10月1日現在

年 齢	平成28年			平成29年			平成30年		
	総 数	男	女	総 数	男	女	総 数	男	女
35～39	25 246	12 120	13 126	24 491	11 712	12 779	23 692	11 263	12 429
35	4 633	2 183	2 450	4 613	2 145	2 468	4 510	2 102	2 408
36	4 815	2 386	2 429	4 666	2 219	2 447	4 609	2 151	2 458
37	5 039	2 365	2 674	4 867	2 425	2 442	4 645	2 206	2 439
38	5 250	2 525	2 725	5 083	2 384	2 699	4 850	2 402	2 448
39	5 509	2 661	2 848	5 262	2 539	2 723	5 078	2 402	2 676
40～44	29 282	14 087	15 195	29 108	14 048	15 060	28 321	13 629	14 692
40	5 631	2 716	2 915	5 511	2 660	2 851	5 256	2 535	2 721
41	5 911	2 780	3 131	5 643	2 733	2 910	5 530	2 682	2 848
42	5 995	2 878	3 117	5 903	2 796	3 107	5 642	2 748	2 894
43	6 069	2 998	3 071	5 977	2 857	3 120	5 892	2 793	3 099
44	5 676	2 715	2 961	6 074	3 002	3 072	6 001	2 871	3 130
45～49	26 431	12 454	13 977	26 788	12 712	14 076	27 651	13 314	14 337
45	5 414	2 574	2 840	5 671	2 714	2 957	6 114	3 018	3 096
46	5 326	2 578	2 748	5 379	2 557	2 822	5 690	2 726	2 964
47	5 193	2 444	2 749	5 331	2 583	2 748	5 393	2 571	2 822
48	5 233	2 408	2 825	5 166	2 437	2 729	5 290	2 556	2 734
49	5 265	2 450	2 815	5 241	2 421	2 820	5 164	2 443	2 721
50～54	23 732	11 211	12 521	24 125	11 320	12 805	24 291	11 348	12 943
50	3 972	1 878	2 094	5 271	2 459	2 812	5 236	2 409	2 827
51	4 982	2 323	2 659	3 954	1 863	2 091	5 261	2 447	2 814
52	4 951	2 354	2 597	4 970	2 311	2 659	3 922	1 834	2 088
53	5 033	2 363	2 670	4 894	2 322	2 572	4 977	2 325	2 652
54	4 794	2 293	2 501	5 036	2 365	2 671	4 895	2 333	2 562
55～59	24 888	11 775	13 113	24 738	11 716	13 022	24 741	11 717	13 024
55	4 862	2 313	2 549	4 780	2 270	2 510	5 028	2 361	2 667
56	4 975	2 356	2 619	4 857	2 302	2 555	4 772	2 276	2 496
57	5 171	2 464	2 707	4 972	2 371	2 601	4 843	2 285	2 558
58	4 965	2 321	2 644	5 158	2 454	2 704	4 977	2 367	2 610
59	4 915	2 321	2 594	4 971	2 319	2 652	5 121	2 428	2 693
60～64	27 628	13 135	14 493	26 491	12 529	13 962	25 935	12 193	13 742
60	5 347	2 544	2 803	4 915	2 319	2 596	4 977	2 322	2 655
61	5 452	2 553	2 899	5 330	2 541	2 789	4 898	2 307	2 591
62	5 368	2 524	2 844	5 447	2 548	2 899	5 315	2 537	2 778
63	5 496	2 640	2 856	5 345	2 511	2 834	5 419	2 535	2 884
64	5 965	2 874	3 091	5 454	2 610	2 844	5 326	2 492	2 834
65～69	32 502	15 173	17 329	31 906	14 989	16 917	30 292	14 225	16 067
65	6 205	2 915	3 290	5 909	2 846	3 063	5 431	2 592	2 839
66	6 222	2 873	3 349	6 176	2 891	3 285	5 837	2 796	3 041
67	6 853	3 237	3 616	6 162	2 840	3 322	6 134	2 863	3 271
68	6 945	3 263	3 682	6 807	3 204	3 603	6 124	2 813	3 311
69	6 277	2 885	3 392	6 852	3 208	3 644	6 766	3 161	3 605

年齢別人口（つづき）

各年10月1日現在

年 齢	平成28年			平成29年			平成30年		
	総 数	男	女	総 数	男	女	総 数	男	女
70～74	20 632	9 488	11 144	22 295	10 280	12 015	24 632	11 365	13 267
70	3 717	1 800	1 917	6 233	2 852	3 381	6 807	3 170	3 637
71	3 872	1 804	2 068	3 672	1 768	1 904	6 179	2 811	3 368
72	4 411	2 024	2 387	3 814	1 763	2 051	3 619	1 726	1 893
73	4 292	1 953	2 339	4 354	1 988	2 366	3 746	1 723	2 023
74	4 340	1 907	2 433	4 222	1 909	2 313	4 281	1 935	2 346
75～79	18 552	8 248	10 304	18 797	8 339	10 458	19 413	8 626	10 787
75	4 447	2 088	2 359	4 281	1 867	2 414	4 170	1 877	2 293
76	3 642	1 666	1 976	4 385	2 036	2 349	4 195	1 819	2 376
77	3 416	1 490	1 926	3 570	1 620	1 950	4 301	1 978	2 323
78	3 320	1 431	1 889	3 347	1 448	1 899	3 484	1 562	1 922
79	3 727	1 573	2 154	3 214	1 368	1 846	3 263	1 390	1 873
80～84	15 372	6 124	9 248	15 822	6 318	9 504	15 514	6 262	9 252
80	3 352	1 408	1 944	3 624	1 513	2 111	3 111	1 308	1 803
81	3 264	1 314	1 950	3 247	1 346	1 901	3 515	1 451	2 064
82	3 035	1 221	1 814	3 133	1 243	1 890	3 144	1 286	1 858
83	3 020	1 130	1 890	2 907	1 145	1 762	3 006	1 166	1 840
84	2 701	1 051	1 650	2 911	1 071	1 840	2 738	1 051	1 687
85～89	9 908	3 333	6 575	10 278	3 508	6 770	10 835	3 730	7 105
85	2 399	838	1 561	2 569	980	1 589	2 735	988	1 747
86	2 161	739	1 422	2 262	774	1 488	2 401	907	1 494
87	2 055	679	1 376	2 007	665	1 342	2 103	694	1 409
88	1 717	567	1 150	1 883	605	1 278	1 877	605	1 272
89	1 576	510	1 066	1 557	484	1 073	1 719	536	1 183
90～94	4 794	1 181	3 613	5 147	1 359	3 788	5 378	1 482	3 896
90	1 453	441	1 012	1 428	443	985	1 411	424	987
91	1 175	291	884	1 299	378	921	1 271	386	885
92	842	188	654	1 066	254	812	1 145	326	819
93	726	159	567	718	151	567	932	216	716
94	598	102	496	636	133	503	619	130	489
95～99	1 318	229	1 089	1 412	224	1 188	1 541	257	1 284
95	436	80	356	484	74	410	526	105	421
96	355	57	298	343	54	289	385	53	332
97	223	42	181	283	41	242	278	46	232
98	169	25	144	171	35	136	234	31	203
99	135	25	110	131	20	111	118	22	96
100歳以上	252	35	217	283	46	237	313	56	257
不詳	6 317	3 448	2 869	6 317	3 448	2 869	6 317	3 448	2 869
(再掲)									
15歳未満	55 787	28 462	27 325	55 451	28 231	27 220	55 199	28 038	27 161
15～64歳	234 545	112 125	122 420	231 857	110 912	120 945	229 407	109 846	119 561
65歳以上	103 330	43 811	59 519	105 940	45 063	60 877	107 918	46 003	61 915

表－7 町・丁・大字別世帯数及び人口

各年10月1日現在

	平成29年				平成30年				人口増減	
	世帯数	人 口			世帯数	人 口			実質	率(%)
		総数	男	女		総数	男	女		
総 数	178 581	399 565	187 654	211 911	179 927	398 841	187 335	211 506	△ 724	△ 0.18
中央東地域自治区	14 204	25 056	11 504	13 552	14 631	25 546	11 749	13 797	490	1.96
橘通東1丁目	394	652	295	357	423	673	307	366	21	
橘通東2丁目	124	162	76	86	119	157	74	83	△ 5	
橘通東3丁目	122	202	92	110	118	192	93	99	△ 10	
橘通東4丁目	257	448	194	254	242	431	187	244	△ 17	
橘通東5丁目	598	850	380	470	647	920	417	503	70	
橘通西1丁目	165	267	111	156	162	261	109	152	△ 6	
橘通西2丁目	131	170	71	99	135	174	73	101	4	
橘通西3丁目	5	11	6	5	7	13	6	7	2	
橘通西4丁目	20	32	14	18	16	26	9	17	△ 6	
橘通西5丁目	336	540	258	282	350	550	258	292	10	
松山1丁目	571	795	361	434	559	777	368	409	△ 18	
松山2丁目	173	229	122	107	131	180	98	82	△ 49	
川原町	367	623	286	337	364	625	291	334	2	
旭1丁目	156	251	111	140	200	347	149	198	96	
旭2丁目	123	184	79	105	121	180	76	104	△ 4	
宮田町	220	306	156	150	228	314	159	155	8	
別府町	39	66	33	33	36	67	35	32	1	
広島1丁目	404	721	315	406	415	724	320	404	3	
広島2丁目	393	590	280	310	399	587	279	308	△ 3	
老松1丁目	376	743	339	404	381	745	345	400	2	
老松2丁目	189	342	151	191	182	323	148	175	△ 19	
瀬頭1丁目	229	452	210	242	242	474	223	251	22	
瀬頭2丁目	282	473	226	247	288	476	230	246	3	
錦本町	177	337	163	174	183	328	155	173	△ 9	
錦町	308	559	256	303	304	544	252	292	△ 15	
江平東1丁目	611	1 101	496	605	602	1 085	496	589	△ 16	
江平東2丁目	206	373	188	185	220	386	193	193	13	
江平町1丁目	14	22	13	9	13	20	12	8	△ 2	
江平中町	250	409	191	218	349	629	293	336	220	
江平東町	469	932	426	506	472	911	411	500	△ 21	
高千穂通1丁目	247	401	179	222	243	375	167	208	△ 26	
高千穂通2丁目	311	549	238	311	369	638	275	363	89	
丸島町	283	429	221	208	286	420	218	202	△ 9	
江平西1丁目	330	598	252	346	325	586	254	332	△ 12	
江平西2丁目	186	346	158	188	189	354	158	196	8	
権現町	461	909	425	484	471	912	420	492	3	
北権現町	299	640	291	349	301	650	298	352	10	
柳丸町	1 209	2 545	1 204	1 341	1 270	2 633	1 230	1 403	88	
青葉町	370	627	261	366	362	606	264	342	△ 21	
下原町	543	1 027	485	542	563	1 053	502	551	26	
大和町	198	341	162	179	193	330	162	168	△ 11	
堀川町	704	1 174	549	625	768	1 239	577	662	65	
吾妻町	752	1 364	642	722	787	1 376	646	730	12	

注1) プライバシーに配慮し町・丁・大字単位で人口・世帯数が少ない場合は秘匿処理し、対象箇所は「X」とする
 注2) 秘匿した町・丁・大字の数値は近隣の町・丁・大字に合算する

町・丁・大字別世帯数及び人口（つづき）

各年10月1日現在

	平成29年				平成30年				人口増減	
	世帯数	人 口			世帯数	人 口			実質	率(%)
		総数	男	女		総数	男	女		
瀬 頭 町	20	32	16	16	17	31	14	17	△ 1	
宮崎駅東2丁目	93	169	78	91	104	179	82	97	10	
宮崎駅東3丁目	489	1 063	444	619	475	1 045	416	629	△ 18	
中央西地域自治区	10 279	19 996	9 172	10 824	10 280	19 944	9 153	10 791	△ 52	△ 0.26
清 水 1 丁 目	513	756	368	388	513	754	370	384	△ 2	
清 水 2 丁 目	399	728	329	399	404	739	331	408	11	
清 水 3 丁 目	438	691	331	360	436	704	340	364	13	
大 橋 1 丁 目	552	1 016	461	555	544	1 003	451	552	△ 13	
大 橋 2 丁 目	320	634	297	337	321	637	302	335	3	
大 橋 3 丁 目	947	1 874	857	1 017	943	1 852	842	1 010	△ 22	
和知川原1丁目	434	969	420	549	431	959	427	532	△ 10	
和知川原2丁目	284	551	261	290	283	543	256	287	△ 8	
和知川原3丁目	319	621	303	318	316	625	299	326	4	
西 池 町	326	662	301	361	326	662	305	357	—	
原 町	223	387	171	216	233	397	175	222	10	
花 殿 町	211	432	192	240	210	436	199	237	4	
中 津 瀬 町	517	1 147	535	612	524	1 161	542	619	14	
丸 山 1 丁 目	309	592	283	309	308	564	270	294	△ 28	
丸 山 2 丁 目	632	1 144	506	638	663	1 221	545	676	77	
船 塚 1 丁 目	246	447	182	265	247	454	186	268	7	
船 塚 2 丁 目	363	764	348	416	374	758	338	420	△ 6	
船 塚 3 丁 目	329	760	343	417	325	770	355	415	10	
霧 島 1 丁 目	235	507	217	290	241	506	226	280	△ 1	
霧 島 2 丁 目	464	1 087	482	605	449	1 065	473	592	△ 22	
霧 島 3 丁 目	328	603	277	326	325	591	267	324	△ 12	
霧 島 4 丁 目	356	684	317	367	353	671	304	367	△ 13	
霧 島 5 丁 目	154	289	122	167	149	272	112	160	△ 17	
祇 園 1 丁 目	233	531	252	279	234	517	245	272	△ 14	
祇 園 2 丁 目	302	635	294	341	299	608	280	328	△ 27	
祇 園 3 丁 目	447	788	379	409	429	767	365	402	△ 21	
祇 園 4 丁 目	398	697	344	353	400	708	348	360	11	
小 戸 地 域 自 治 区	6 545	10 886	5 225	5 661	6 586	10 932	5 238	5 694	46	0.42
大 工 1 丁 目	432	637	326	311	433	629	328	301	△ 8	
大 工 2 丁 目	695	1 234	556	678	708	1 232	568	664	△ 2	
大 工 3 丁 目	985	1 562	821	741	991	1 610	844	766	48	
鶴 島 1 丁 目	255	425	211	214	250	402	198	204	△ 23	
鶴 島 2 丁 目	284	574	271	303	284	568	266	302	△ 6	
鶴 島 3 丁 目	879	1 700	785	915	873	1 689	768	921	△ 11	
松 橋 1 丁 目	409	621	299	322	411	612	293	319	△ 9	
松 橋 2 丁 目	405	684	328	356	396	677	321	356	△ 7	
末 広 1 丁 目	415	589	264	325	433	629	283	346	40	
末 広 2 丁 目	264	354	175	179	307	399	190	209	45	
元 宮 町	266	386	186	200	262	384	183	201	△ 2	
高 松 町	127	451	212	239	127	455	214	241	4	

注1) プライバシーに配慮し町・丁・大字単位で人口・世帯数が少ない場合は秘匿処理し、対象箇所は「X」とする
 注2) 秘匿した町・丁・大字の数値は近隣の町・丁・大字に合算する

町・丁・大字別世帯数及び人口（つづき）

各年10月1日現在

	平成29年				平成30年				人口増減	
	世帯数	人 口			世帯数	人 口			実質	率(%)
		総数	男	女		総数	男	女		
西高松町	143	234	113	121	146	241	116	125	7	
南高松町	190	293	129	164	184	278	127	151	△ 15	
北高松町	137	209	114	95	132	202	112	90	△ 7	
千草町	381	542	242	300	370	525	241	284	△ 17	
中央通	32	32	21	11	29	29	18	11	△ 3	
上野町	246	359	172	187	250	371	168	203	12	
大宮地域自治区	11 113	24 862	11 420	13 442	11 185	24 847	11 435	13 412	△ 15	△ 0.06
池内町	657	1 880	805	1 075	636	1 804	780	1 024	△ 76	
南方町	205	534	244	290	207	536	244	292	2	
平和が丘東町	253	558	259	299	248	550	259	291	△ 8	
平和が丘西町	535	1 193	528	665	518	1 159	517	642	△ 34	
平和が丘北町	256	641	298	343	260	648	309	339	7	
下北方町	3 326	7 712	3 604	4 108	3 441	7 873	3 657	4 216	161	
花ヶ島町	2 117	4 624	2 153	2 471	2 104	4 579	2 130	2 449	△ 45	
南花ヶ島町	429	905	414	491	439	924	420	504	19	
神宮西1丁目	503	1 058	514	544	497	1 044	507	537	△ 14	
神宮西2丁目	491	921	403	518	492	942	420	522	21	
矢の先町	234	540	250	290	242	551	249	302	11	
神宮1丁目	435	917	425	492	423	910	419	491	△ 7	
神宮2丁目	216	380	162	218	212	378	162	216	△ 2	
神宮町	29	76	33	43	26	71	32	39	△ 5	
神宮東1丁目	507	1 056	482	574	507	1 029	470	559	△ 27	
神宮東2丁目	452	920	423	497	464	914	434	480	△ 6	
神宮東3丁目	468	947	423	524	469	935	426	509	△ 12	
東大宮地域自治区	6 294	15 282	7 207	8 075	6 317	15 241	7 183	8 058	△ 41	△ 0.27
大島町	2 480	5 774	2 732	3 042	2 522	5 822	2 760	3 062	48	
波島1丁目	526	1 197	569	628	514	1 177	559	618	△ 20	
波島2丁目	497	1 110	513	597	495	1 084	502	582	△ 26	
東大宮1丁目	229	557	255	302	229	555	249	306	△ 2	
東大宮2丁目	407	956	476	480	409	951	472	479	△ 5	
東大宮3丁目	191	456	221	235	190	458	221	237	2	
東大宮4丁目	363	926	423	503	366	926	418	508	—	
村角町	1 155	2 979	1 370	1 609	1 153	2 964	1 366	1 598	△ 15	
桜町	446	1 327	648	679	439	1 304	636	668	△ 23	
大淀地域自治区	11 002	23 850	11 080	12 770	10 950	23 581	10 941	12 640	△ 269	△ 1.13
大淀1丁目	256	446	194	252	250	448	196	252	2	
大淀2丁目	138	278	131	147	148	278	134	144	—	
大淀3丁目	162	244	114	130	153	230	108	122	△ 14	
大淀4丁目	165	248	114	134	168	250	116	134	2	
東大淀1丁目	245	464	221	243	237	461	216	245	△ 3	
東大淀2丁目	142	294	142	152	137	284	137	147	△ 10	
太田1丁目	239	524	230	294	241	525	236	289	1	

町・丁・大字別世帯数及び人口（つづき）

各年10月1日現在

	平成29年				平成30年				人口増減	
	世帯数	人 口			世帯数	人 口			実質	率(%)
		総数	男	女		総数	男	女		
太田2丁目	172	343	154	189	165	322	141	181	△ 21	
太田3丁目	161	311	146	165	161	300	141	159	△ 11	
太田4丁目	186	357	151	206	187	352	157	195	△ 5	
中村東1丁目	280	450	216	234	265	431	209	222	△ 19	
中村東2丁目	180	305	162	143	182	299	153	146	△ 6	
中村東3丁目	202	338	167	171	187	319	154	165	△ 19	
中村西1丁目	218	423	179	244	219	414	172	242	△ 9	
中村西2丁目	350	562	260	302	335	541	249	292	△ 21	
中村西3丁目	172	270	124	146	164	263	118	145	△ 7	
南町3丁目	12	21	7	14	15	23	8	15	2	
淀川1丁目	189	422	192	230	192	421	190	231	△ 1	
淀川2丁目	151	266	122	144	145	252	118	134	△ 14	
淀川3丁目	171	375	167	208	157	349	161	188	△ 26	
谷川1丁目	139	277	124	153	139	271	116	155	△ 6	
谷川2丁目	248	460	226	234	251	458	220	238	△ 2	
谷川3丁目	60	150	67	83	60	148	68	80	△ 2	
谷川町3丁目	4	7	5	2	4	7	5	2	—	
天満1丁目	144	246	138	108	152	256	139	117	10	
天満2丁目	118	229	95	134	116	224	95	129	△ 5	
天満3丁目	238	481	209	272	232	472	207	265	△ 9	
天満町	176	291	158	133	175	282	156	126	△ 9	
京塚1丁目	119	238	123	115	122	242	119	123	4	
京塚2丁目	69	143	67	76	63	130	55	75	△ 13	
京塚町	127	243	123	120	130	239	129	110	△ 4	
大坪東1丁目	233	593	284	309	239	602	286	316	9	
大坪東2丁目	221	577	264	313	217	570	266	304	△ 7	
大坪東3丁目	314	714	322	392	321	728	325	403	14	
大坪西1丁目	283	630	259	371	271	601	240	361	△ 29	
大坪西2丁目	289	668	287	381	292	672	293	379	4	
大坪町	188	387	198	189	188	380	193	187	△ 7	
花山手東1丁目	327	855	408	447	322	814	388	426	△ 41	
花山手東2丁目	311	858	399	459	319	867	409	458	9	
花山手東3丁目	306	723	339	384	310	718	338	380	△ 5	
花山手西1丁目	298	828	398	430	298	816	394	422	△ 12	
花山手西2丁目	375	1 062	527	535	379	1 050	515	535	△ 12	
福島町	240	645	310	335	243	638	303	335	△ 7	
福島町1丁目	X	X	X	X	X	X	X	X	X	
福島町2丁目	38	80	40	40	40	85	44	41	5	
福島町3丁目	142	277	129	148	141	270	130	140	△ 7	
古城町	340	969	408	561	343	983	416	567	14	
北川内町	228	589	269	320	225	590	267	323	1	
源藤町	1 254	2 567	1 219	1 348	1 260	2 589	1 223	1 366	22	
薫る坂1丁目	151	459	183	276	155	467	186	281	8	
薫る坂2丁目	231	663	309	354	235	650	302	348	△ 13	
大塚地域自治区	8 694	20 180	9 486	10 694	8 892	20 344	9 535	10 809	164	0.81
大塚町	7 505	17 302	8 154	9 148	7 686	17 451	8 200	9 251	149	

注1) プライバシーに配慮し町・丁・大字単位で人口・世帯数が少ない場合は秘匿処理し、対象箇所は「X」とする
 注2) 秘匿した町・丁・大字の数値は近隣の町・丁・大字に合算する

町・丁・大字別世帯数及び人口（つづき）

各年10月1日現在

	平成29年				平成30年				人口増減	
	世帯数	人 口			世帯数	人 口			実質	率(%)
		総数	男	女		総数	男	女		
江南1丁目	348	818	378	440	355	823	380	443	5	
江南2丁目	400	968	451	517	410	982	454	528	14	
江南3丁目	176	426	197	229	178	433	199	234	7	
江南4丁目	265	666	306	360	263	655	302	353	△ 11	
権地域自治区	18 494	41 515	19 425	22 090	18 725	41 625	19 448	22 177	110	0.26
山崎町	402	1 115	487	628	383	1 069	467	602	△ 46	
阿波岐原町	1 430	3 786	1 725	2 061	1 467	3 845	1 749	2 096	59	
新別府町	1 217	2 915	1 355	1 560	1 260	2 975	1 385	1 590	60	
昭栄町	257	449	226	223	299	494	241	253	45	
新栄町	156	278	142	136	167	318	164	154	40	
稗原町	250	493	233	260	255	516	251	265	23	
吉村町	7 056	16 195	7 523	8 672	7 162	16 310	7 585	8 725	115	
浮城町	106	253	114	139	102	244	114	130	△ 9	
新城町	480	1 231	570	661	489	1 220	563	657	△ 11	
曾師町	558	1 173	545	628	565	1 168	537	631	△ 5	
宮脇町	223	444	250	194	216	444	252	192	—	
浄土江町	—	—	—	—	—	—	—	—	—	
昭和町	504	961	461	500	497	944	457	487	△ 17	
永楽町	600	1 119	546	573	591	1 077	519	558	△ 42	
潮見町	799	1 563	784	779	821	1 584	794	790	21	
大王町	236	523	257	266	231	511	254	257	△ 12	
出来島町	512	1 119	496	623	518	1 136	498	638	17	
前原町	27	60	26	34	28	61	27	34	1	
中西町	791	1 926	906	1 020	796	1 880	882	998	△ 46	
高洲町	848	1 892	878	1 014	841	1 866	856	1 010	△ 26	
一の宮町	284	569	265	304	290	576	263	313	7	
日ノ出町	325	635	304	331	313	615	286	329	△ 20	
田代町	862	1 703	800	903	873	1 679	786	893	△ 24	
小戸町	406	847	397	450	397	826	384	442	△ 21	
港1丁目	—	—	—	—	—	—	—	—	—	
港2丁目	—	—	—	—	—	—	—	—	—	
港3丁目	—	—	—	—	—	—	—	—	—	
港東1丁目	—	—	—	—	—	—	—	—	—	
港東2丁目	—	—	—	—	—	—	—	—	—	
港東3丁目	—	—	—	—	—	—	—	—	—	
宮崎駅東1丁目	165	266	135	131	164	267	134	133	1	
大塚台地域自治区	3 006	6 497	2 851	3 646	2 994	6 353	2 776	3 577	△ 144	△ 2.22
大塚台東1丁目	316	750	328	422	361	819	358	461	69	
大塚台東2丁目	155	353	167	186	152	343	159	184	△ 10	
大塚台西1丁目	832	1 795	766	1 029	807	1 706	721	985	△ 89	
大塚台西2丁目	598	1 298	593	705	592	1 279	593	686	△ 19	
大塚台西3丁目	1 105	2 301	997	1 304	1 082	2 206	945	1 261	△ 95	

町・丁・大字別世帯数及び人口（つづき）

各年10月1日現在

	平成29年				平成30年				人口増減	
	世帯数	人 口			世帯数	人 口			実質	率(%)
		総数	男	女		総数	男	女		
生目台地域自治区	2 987	7 479	3 429	4 050	2 965	7 269	3 338	3 931	△ 210	△ 2.81
生目台東1丁目	226	512	246	266	235	544	265	279	32	
生目台東2丁目	259	605	275	330	264	602	274	328	△ 3	
生目台東3丁目	521	1 282	590	692	511	1 232	567	665	△ 50	
生目台東4丁目	606	1 515	675	840	589	1 434	642	792	△ 81	
生目台東5丁目	134	348	171	177	137	349	171	178	1	
生目台西1丁目	147	356	173	183	149	355	174	181	△ 1	
生目台西2丁目	524	1 389	590	799	504	1 304	558	746	△ 85	
生目台西3丁目	135	411	195	216	140	424	202	222	13	
生目台西4丁目	235	572	277	295	236	561	263	298	△ 11	
生目台西5丁目	200	489	237	252	200	464	222	242	△ 25	
小松台地域自治区	2 143	5 314	2 497	2 817	2 139	5 262	2 460	2 802	△ 52	△ 0.98
小松台北町	395	919	441	478	395	911	430	481	△ 8	
小松台東1丁目	247	619	291	328	237	604	278	326	△ 15	
小松台東2丁目	239	604	284	320	242	596	279	317	△ 8	
小松台東3丁目	199	481	233	248	199	477	232	245	△ 4	
小松台西1丁目	83	204	88	116	84	208	90	118	4	
小松台西2丁目	134	334	166	168	133	329	161	168	△ 5	
小松台西3丁目	222	530	255	275	225	512	252	260	△ 18	
小松台南町	181	499	231	268	185	491	226	265	△ 8	
桜ヶ丘町	443	1 124	508	616	439	1 134	512	622	10	
赤江地域自治区	24 286	55 756	26 095	29 661	24 360	55 598	26 055	29 543	△ 158	△ 0.28
大字恒久	3 942	8 538	3 930	4 608	3 946	8 471	3 905	4 566	△ 67	
恒久1丁目	342	662	301	361	339	640	298	342	△ 22	
恒久2丁目	350	742	355	387	350	730	351	379	△ 12	
恒久3丁目	455	928	409	519	467	926	415	511	△ 2	
恒久4丁目	376	805	391	414	372	807	389	418	2	
恒久5丁目	438	1 027	505	522	452	1 047	519	528	20	
恒久6丁目	384	796	388	408	391	777	382	395	△ 19	
恒久南1丁目	409	720	357	363	409	726	362	364	6	
恒久南2丁目	478	1 056	507	549	492	1 067	511	556	11	
恒久南3丁目	395	781	368	413	405	795	372	423	14	
恒久南4丁目	150	324	148	176	151	323	152	171	△ 1	
城ヶ崎1丁目	185	391	197	194	192	408	199	209	17	
城ヶ崎2丁目	423	967	462	505	430	977	462	515	10	
城ヶ崎3丁目	396	718	346	372	381	701	337	364	△ 17	
城ヶ崎4丁目	355	727	342	385	362	729	347	382	2	
宮の元町	67	136	63	73	66	133	58	75	△ 3	
大字田吉	1 294	2 936	1 387	1 549	1 258	2 856	1 345	1 511	△ 80	
大字赤江	2 027	4 587	2 167	2 420	2 019	4 517	2 138	2 379	△ 70	
月見ヶ丘1丁目	309	721	326	395	319	726	327	399	5	
月見ヶ丘2丁目	648	1 356	640	716	637	1 371	650	721	15	
月見ヶ丘3丁目	237	509	242	267	236	503	238	265	△ 6	

注1) プライバシーに配慮し町・丁・大字単位で人口・世帯数が少ない場合は秘匿処理し、対象箇所は「X」とする
 注2) 秘匿した町・丁・大字の数値は近隣の町・丁・大字に合算する
 注3) 本郷地域自治区のみの人口・世帯数は集計不可のため、便宜上赤江地域自治区に含めるものとする

町・丁・大字別世帯数及び人口（つづき）

各年10月1日現在

	平成29年				平成30年				人口増減	
	世帯数	人 口			世帯数	人 口			実質	率(%)
		総数	男	女		総数	男	女		
月見ヶ丘4丁目	416	946	460	486	432	970	473	497	24	
月見ヶ丘5丁目	545	1 146	517	629	538	1 132	505	627	△ 14	
月見ヶ丘6丁目	429	936	444	492	425	946	455	491	10	
月見ヶ丘7丁目	197	461	224	237	196	450	218	232	△ 11	
大字本郷北方	2 297	5 568	2 608	2 960	2 348	5 634	2 625	3 009	66	
大字本郷南方	2 412	5 670	2 620	3 050	2 403	5 649	2 617	3 032	△ 21	
希望ヶ丘1丁目	298	694	300	394	292	688	303	385	△ 6	
希望ヶ丘2丁目	238	561	252	309	242	577	256	321	16	
希望ヶ丘3丁目	464	1 113	511	602	467	1 109	514	595	△ 4	
希望ヶ丘4丁目	346	766	341	425	352	811	363	448	45	
本郷1丁目	210	467	229	238	210	473	228	245	6	
本郷2丁目	159	362	159	203	155	350	153	197	△ 12	
本郷3丁目	171	438	197	241	175	446	204	242	8	
大字郡司分	929	2 471	1 154	1 317	934	2 478	1 173	1 305	7	
東宮1丁目	445	1 366	659	707	440	1 321	631	690	△ 45	
東宮2丁目	398	1 349	656	693	399	1 332	650	682	△ 17	
まなび野1丁目	230	770	353	417	231	760	344	416	△ 10	
まなび野2丁目	368	1 063	494	569	373	1 065	503	562	2	
まなび野3丁目	74	182	86	96	74	177	83	94	△ 5	
木花地域自治区	6 969	13 626	6 938	6 688	6 993	13 531	6 896	6 635	△ 95	△ 0.70
大字熊野	2 008	4 059	2 110	1 949	2 016	4 057	2 091	1 966	△ 2	
大字加江田	483	1 213	555	658	495	1 214	567	647	1	
大字鏡洲	294	768	368	400	283	750	360	390	△ 18	
学園木花台西1丁目	284	603	310	293	285	603	304	299	—	
学園木花台西2丁目	48	50	32	18	48	50	32	18	—	
学園木花台北1丁目	114	292	128	164	114	290	131	159	△ 2	
学園木花台北2丁目	245	589	280	309	242	570	274	296	△ 19	
学園木花台北3丁目	573	1 354	606	748	561	1 285	578	707	△ 69	
学園木花台南1丁目	134	328	161	167	136	320	159	161	△ 8	
学園木花台南2丁目	218	540	254	286	224	543	265	278	3	
学園木花台南3丁目	374	888	418	470	375	887	422	465	△ 1	
学園木花台桜1丁目	1 275	1 628	942	686	1 278	1 627	933	694	△ 1	
学園木花台桜2丁目	919	1 314	774	540	936	1 335	780	555	21	
青島地域自治区	1 662	3 565	1 704	1 861	1 659	3 525	1 682	1 843	△ 40	△ 1.12
青島1丁目	161	318	153	165	167	324	156	168	6	
青島2丁目	156	334	145	189	160	344	152	192	10	
青島3丁目	192	410	194	216	196	401	193	208	△ 9	
青島4丁目	150	364	158	206	146	350	148	202	△ 14	
青島5丁目	98	209	104	105	87	194	94	100	△ 15	
青島6丁目	122	261	130	131	123	271	134	137	10	
青島西1丁目	106	281	132	149	114	294	135	159	13	
青島西2丁目	152	296	154	142	154	308	162	146	12	
大字折生迫	99	234	117	117	101	231	116	115	△ 3	
大字内海	426	858	417	441	411	808	392	416	△ 50	

町・丁・大字別世帯数及び人口（つづき）

各年10月1日現在

	平成29年				平成30年				人口増減	
	世帯数	人 口			世帯数	人 口			実質	率(%)
		総数	男	女		総数	男	女		
住吉地域自治区	8 551	21 752	10 210	11 542	8 666	21 709	10 214	11 495	△ 43	△ 0.20
大字 芳 士	2 284	5 494	2 508	2 986	2 291	5 403	2 458	2 945	△ 91	
大字 新 名 爪	1 178	3 045	1 487	1 558	1 191	3 065	1 515	1 550	20	
大字 島 之 内	4 167	10 785	5 057	5 728	4 263	10 843	5 091	5 752	58	
大字 広 原	455	1 311	660	651	465	1 302	663	639	△ 9	
大字 塩 路	467	1 117	498	619	456	1 096	487	609	△ 21	
生目地域自治区	5 165	13 269	6 213	7 056	5 145	13 186	6 189	6 997	△ 83	△ 0.63
大字 浮 田	715	2 093	971	1 122	710	2 103	971	1 132	10	
大字 生 目	193	553	245	308	190	542	240	302	△ 11	
大字 長 嶺	106	249	118	131	111	252	121	131	3	
大字 細 江	449	1 129	551	578	440	1 103	542	561	△ 26	
大字 富 吉	482	1 224	596	628	475	1 214	593	621	△ 10	
大字 有 田	214	541	262	279	216	551	270	281	10	
大字 柏 原	195	509	243	266	197	499	241	258	△ 10	
大字 跡 江	697	1 953	913	1 040	693	1 935	902	1 033	△ 18	
大字 小 松	2 114	5 018	2 314	2 704	2 113	4 987	2 309	2 678	△ 31	
北地域自治区	2 537	6 879	3 445	3 434	2 553	6 852	3 461	3 391	△ 27	△ 0.39
大字 上 北 方	141	372	181	191	136	360	179	181	△ 12	
大字 瓜 生 野	844	2 050	989	1 061	847	2 057	999	1 058	7	
大字 大 瀬 町	598	1 590	723	867	612	1 599	741	858	9	
大字 糸 原	662	2 159	1 223	936	663	2 139	1 221	918	△ 20	
大字 金 崎	162	421	198	223	166	422	196	226	1	
大字 吉 野	84	190	94	96	84	183	89	94	△ 7	
大字 堤 内	46	97	37	60	45	92	36	56	△ 5	
佐土原地域自治区	12 977	33 089	15 513	17 576	13 123	33 057	15 501	17 556	△ 32	△ 0.10
佐土原町下田島	6 123	15 340	7 191	8 149	6 194	15 379	7 215	8 164	39	
佐土原町下那珂	3 099	8 038	3 796	4 242	3 152	8 071	3 814	4 257	33	
佐土原町上田島	1 949	4 902	2 287	2 615	1 946	4 814	2 256	2 558	△ 88	
佐土原町東上那珂	1 061	2 844	1 319	1 525	1 062	2 807	1 298	1 509	△ 37	
佐土原町西上那珂	429	1 134	548	586	439	1 142	538	604	8	
佐土原町下富田	9	18	8	10	9	16	8	8	△ 2	
佐土原町伊倉	—	—	—	—	—	—	—	—	—	
佐土原町石崎1丁目	69	197	95	102	74	210	103	107	13	
佐土原町石崎2丁目	126	349	161	188	134	366	167	199	17	
佐土原町石崎3丁目	90	209	85	124	89	196	79	117	△ 13	
佐土原町松小路	22	58	23	35	24	56	23	33	△ 2	
田野地域自治区	4 331	10 730	5 042	5 688	4 358	10 683	5 011	5 672	△ 47	△ 0.44
田野町 甲	2 334	5 520	2 638	2 882	2 348	5 511	2 616	2 895	△ 9	
田野町 乙	1 785	4 560	2 082	2 478	1 790	4 494	2 068	2 426	△ 66	

注1) プライバシーに配慮し町・丁・大字単位で人口・世帯数が少ない場合は秘匿処理し、対象箇所は「X」とする
 注2) 秘匿した町・丁・大字の数値は近隣の町・丁・大字に合算する

町・丁・大字別世帯数及び人口（つづき）

各年10月1日現在

	平成29年				平成30年				人口増減	
	世帯数	人 口			世帯数	人 口			実質	率(%)
		総数	男	女		総数	男	女		
田野町あけぼの1丁目	38	99	54	45	39	98	51	47	△ 1	
田野町あけぼの2丁目	57	183	90	93	62	200	98	102	17	
田野町あけぼの3丁目	91	280	134	146	90	281	131	150	1	
田野町あけぼの4丁目	26	88	44	44	29	99	47	52	11	
高岡地域自治区	4 341	10 852	5 061	5 791	4 410	10 873	5 065	5 808	21	0.19
高岡町飯田	589	1 822	801	1 021	630	1 907	843	1 064	85	
高岡町内山	653	1 539	711	828	643	1 514	697	817	△ 25	
高岡町浦之名	603	1 361	644	717	590	1 308	616	692	△ 53	
高岡町小山田	302	744	344	400	307	745	344	401	1	
高岡町上倉永	283	672	332	340	279	668	327	341	△ 4	
高岡町紙屋	38	68	29	39	38	70	30	40	2	
高岡町五町	485	1 126	536	590	500	1 151	550	601	25	
高岡町下倉永	613	1 508	718	790	620	1 484	700	784	△ 24	
高岡町高浜	344	864	419	445	361	883	426	457	19	
高岡町花見	431	1 148	527	621	442	1 143	532	611	△ 5	
清武地域自治区	13 001	29 130	14 137	14 993	12 996	28 883	14 005	14 878	△ 247	△ 0.85
清武町加納1丁目	228	419	209	210	207	385	186	199	△ 34	
清武町加納2丁目	187	340	183	157	180	325	172	153	△ 15	
清武町加納3丁目	118	285	127	158	114	273	125	148	△ 12	
清武町加納4丁目	77	130	68	62	79	138	67	71	8	
清武町加納5丁目	119	149	94	55	113	139	87	52	△ 10	
清武町船引	724	1 805	855	950	739	1 797	864	933	△ 8	
清武町今泉	2 147	5 594	2 716	2 878	2 136	5 538	2 682	2 856	△ 56	
清武町木原	1 721	3 423	1 645	1 778	1 713	3 342	1 613	1 729	△ 81	
清武町正手1丁目	313	671	328	343	312	649	321	328	△ 22	
清武町正手2丁目	336	653	311	342	337	634	297	337	△ 19	
清武町正手3丁目	230	501	240	261	244	517	245	272	16	
清武町池田台	1 048	2 729	1 278	1 451	1 051	2 726	1 265	1 461	△ 3	
清武町池田台北	419	1 370	662	708	420	1 353	661	692	△ 17	
清武町あさひ1丁目	88	221	107	114	93	226	110	116	5	
清武町あさひ2丁目	125	199	100	99	127	204	99	105	5	
清武町加納甲	2 079	4 568	2 193	2 375	2 127	4 641	2 238	2 403	73	
清武町加納乙	1 177	2 583	1 293	1 290	1 148	2 493	1 252	1 241	△ 90	
清武町加納丙	153	354	174	180	152	351	175	176	△ 3	
清武町新町1丁目	75	150	72	78	75	153	75	78	3	
清武町新町2丁目	208	398	197	201	205	402	196	206	4	
清武町西新町	698	1 216	577	639	692	1 215	570	645	△ 1	
清武町岡1丁目	392	798	410	388	401	810	408	402	12	
清武町岡2丁目	188	320	155	165	187	328	159	169	8	
清武町岡3丁目	151	254	143	111	144	244	138	106	△ 10	

付録1 県内市町村別世帯数及び人口

各年10月1日現在

市町村	平成30年				平成29年	平成29年→平成30年	
	世帯数	人口			人口 総数	人口 増減数	人口 増減率(%)
		総数	男	女			
宮崎県	468 593	1 079 727	508 050	571 677	1 088 044	△8 317	△ 0.8
市部計	398 075	904 243	425 233	479 010	910 503	△6 260	△ 0.7
宮崎市	179 927	398 841	187 335	211 506	399 565	△ 724	△ 0.2
都城市	70 724	161 968	76 164	85 804	162 995	△1 027	△ 0.6
延岡市	51 913	120 696	57 040	63 656	122 372	△1 676	△ 1.4
日南市	22 410	51 781	24 367	27 414	52 556	△ 775	△ 1.5
小林市	19 644	44 581	20 638	23 943	45 174	△ 593	△ 1.3
日向市	25 146	60 559	28 736	31 823	61 098	△ 539	△ 0.9
串間市	7 821	17 775	8 343	9 432	18 012	△ 237	△ 1.3
西都市	12 005	29 569	13 892	15 677	29 927	△ 358	△ 1.2
えびの市	8 485	18 473	8 718	9 755	18 804	△ 331	△ 1.8
北諸県郡	10 205	25 420	11 778	13 642	25 387	33	0.1
三股町	10 205	25 420	11 778	13 642	25 387	33	0.1
西諸県郡	3 871	8 859	4 220	4 639	8 989	△ 130	△ 1.4
高原町	3 871	8 859	4 220	4 639	8 989	△ 130	△ 1.4
東諸県郡	10 559	25 970	12 116	13 854	26 278	△ 308	△ 1.2
国富町	7 638	18 859	8 780	10 079	19 128	△ 269	△ 1.4
綾町	2 921	7 111	3 336	3 775	7 150	△ 39	△ 0.5
児湯郡	27 689	68 921	32 859	36 062	69 673	△ 752	△ 1.1
高鍋町	8 642	20 368	9 649	10 719	20 645	△ 277	△ 1.3
新富町	6 443	16 780	8 158	8 622	16 882	△ 102	△ 0.6
西米良村	507	1 040	516	524	1 067	△ 27	△ 2.5
木城町	1 961	5 090	2 357	2 733	5 168	△ 78	△ 1.5
川南町	6 133	15 474	7 372	8 102	15 657	△ 183	△ 1.2
都農町	4 003	10 169	4 807	5 362	10 254	△ 85	△ 0.8
東臼杵郡	10 866	26 872	12 903	13 969	27 393	△ 521	△ 1.9
門川町	6 869	17 651	8 396	9 255	17 866	△ 215	△ 1.2
諸塚村	676	1 600	785	815	1 651	△ 51	△ 3.1
椎葉村	1 115	2 627	1 314	1 313	2 695	△ 68	△ 2.5
美郷町	2 206	4 994	2 408	2 586	5 181	△ 187	△ 3.6
西臼杵郡	7 328	19 588	9 409	10 179	19 913	△ 325	△ 1.6
高千穂町	4 576	12 205	5 859	6 346	12 359	△ 154	△ 1.2
日之影町	1 488	3 751	1 777	1 974	3 829	△ 78	△ 2.0
五ヶ瀬町	1 264	3 632	1 773	1 859	3 725	△ 93	△ 2.5

注) 宮崎県人口は、社会動態について県外分のみを推計要素としているので、市町村の積み上げ人口には一致しない

資料: 宮崎県統計調査課

付録2 都道府県別人口(平成30年10月1日現在)

(千人、%)

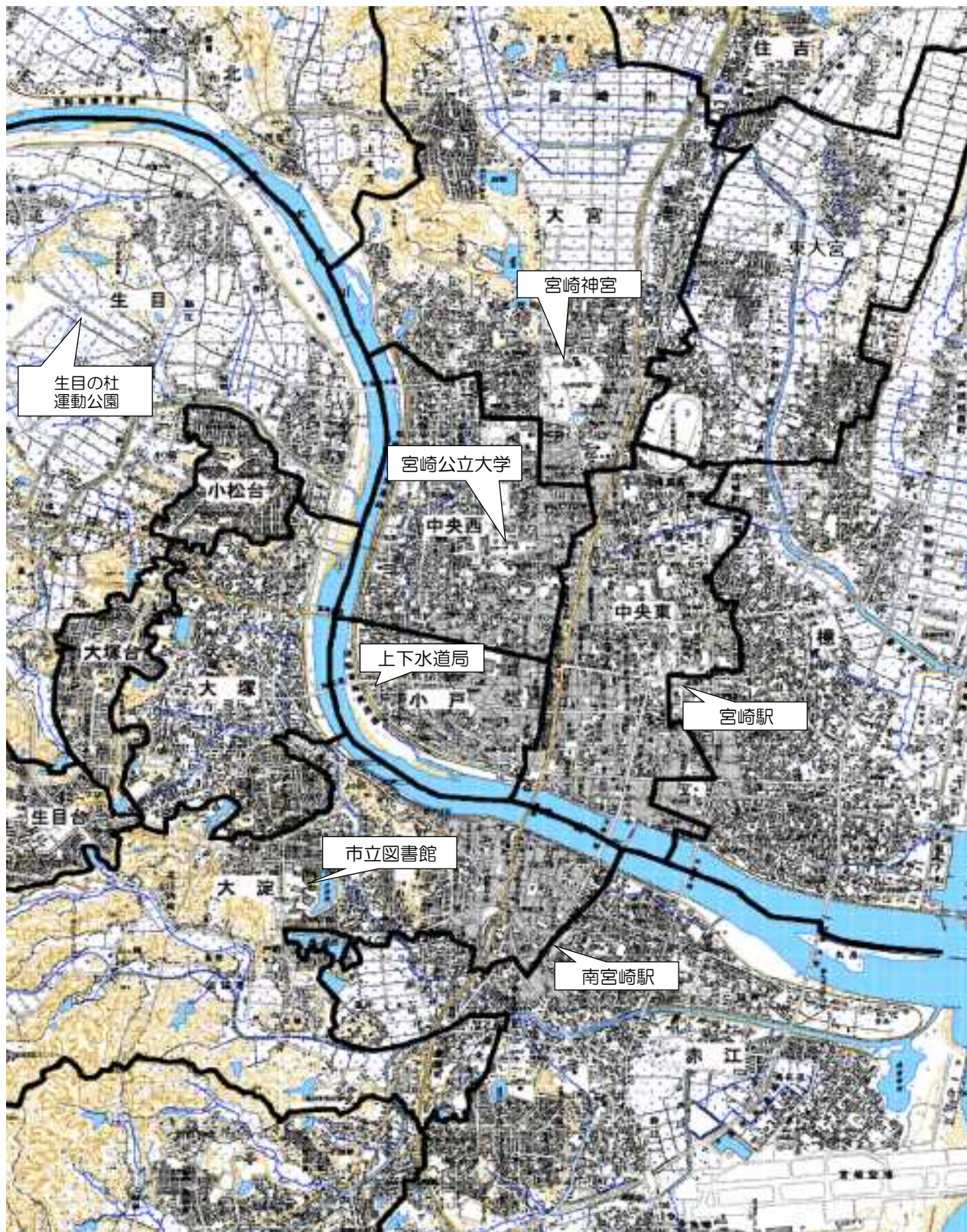
人口 順位	都道府県			平成30年			平成29年	平成29年→平成30年	
				人 口			人口	人口	人口
	総 数	男	女	総数	増減数	増減率			
	全	国	126,443	61,532	64,911	126,706	△ 263	△ 0.2	
8	北 海 道		5,286	2,489	2,797	5,320	△ 34	△ 0.6	
31	青 森 県		1,263	593	670	1,278	△ 15	△ 1.2	
32	岩 手 県		1,241	598	643	1,255	△ 14	△ 1.1	
14	宮 城 県		2,316	1,132	1,184	2,323	△ 7	△ 0.3	
38	秋 田 県		981	461	520	996	△ 15	△ 1.5	
35	山 形 県		1,090	526	565	1,102	△ 12	△ 1.1	
21	福 島 県		1,864	923	941	1,882	△ 18	△ 1.0	
11	茨 城 県		2,877	1,435	1,442	2,892	△ 15	△ 0.5	
19	栃 木 県		1,946	969	977	1,957	△ 11	△ 0.6	
18	群 馬 県		1,952	965	987	1,960	△ 8	△ 0.4	
5	埼 玉 県		7,330	3,658	3,672	7,310	20	0.3	
6	千 葉 県		6,255	3,105	3,150	6,246	9	0.1	
1	東 京 都		13,822	6,802	7,020	13,724	98	0.7	
2	神 奈 川 県		9,177	4,576	4,601	9,159	18	0.2	
15	新 潟 県		2,246	1,088	1,157	2,267	△ 21	△ 0.9	
37	富 山 県		1,050	510	541	1,056	△ 6	△ 0.6	
34	石 川 県		1,143	555	589	1,147	△ 4	△ 0.3	
43	福 井 県		774	376	398	779	△ 5	△ 0.6	
42	山 梨 県		817	400	417	823	△ 6	△ 0.7	
16	長 野 県		2,063	1,006	1,057	2,076	△ 13	△ 0.6	
17	岐 阜 県		1,997	968	1,029	2,008	△ 11	△ 0.5	
10	静 岡 県		3,659	1,803	1,856	3,675	△ 16	△ 0.4	
4	愛 知 県		7,537	3,770	3,767	7,525	12	0.2	
22	三 重 県		1,791	874	917	1,800	△ 9	△ 0.5	
26	滋 賀 県		1,412	697	715	1,413	△ 1	△ 0.1	
13	京 都 府		2,591	1,238	1,353	2,599	△ 8	△ 0.3	
3	大 阪 府		8,813	4,232	4,581	8,823	△ 10	△ 0.1	
7	兵 庫 県		5,484	2,614	2,870	5,503	△ 19	△ 0.3	
30	奈 良 県		1,339	631	708	1,348	△ 9	△ 0.7	
40	和 歌 山 県		935	440	495	945	△ 10	△ 1.1	
47	鳥 取 県		560	268	293	565	△ 5	△ 0.9	
46	島 根 県		680	328	352	685	△ 5	△ 0.7	
20	岡 山 県		1,898	912	986	1,907	△ 9	△ 0.5	
12	広 島 県		2,817	1,367	1,450	2,829	△ 12	△ 0.4	
27	山 口 県		1,370	650	720	1,383	△ 13	△ 0.9	
44	徳 島 県		736	351	385	743	△ 7	△ 0.9	
39	香 川 県		962	466	496	967	△ 5	△ 0.5	
28	愛 媛 県		1,352	639	713	1,364	△ 12	△ 0.9	
45	高 知 県		706	333	373	714	△ 8	△ 1.1	
9	福 岡 県		5,107	2,416	2,691	5,107	0	0.0	
41	佐 賀 県		819	388	432	824	△ 5	△ 0.6	
29	長 崎 県		1,341	631	710	1,354	△ 13	△ 1.0	
23	熊 本 県		1,757	829	928	1,765	△ 8	△ 0.5	
33	大 分 県		1,144	542	602	1,152	△ 8	△ 0.7	
36	宮 崎 県		1,081	509	572	1,089	△ 8	△ 0.7	
24	鹿 児 島 県		1,614	758	856	1,626	△ 12	△ 0.7	
25	沖 縄 県		1,448	712	736	1,443	5	0.3	

注)数値は表章単位未満の位で四捨五入しているため、合計の数値と内訳の計は必ずしも一致しない

資料：総務省統計局

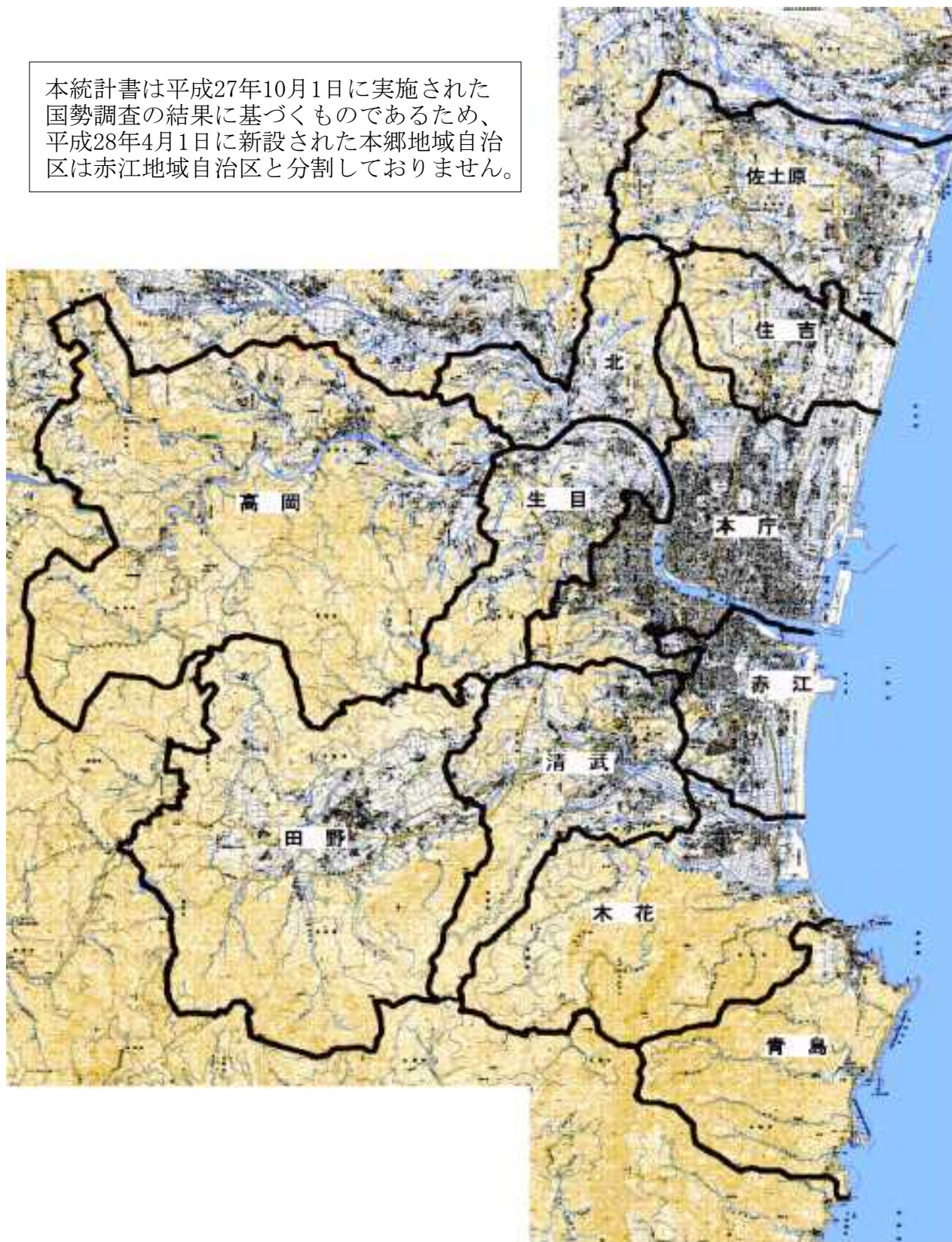
付録3 宮崎市地域図（中央部拡大参考図）

宮崎市地域自治区の設置等に関する条例 第2条 別表第1による区割りであり、実際の地域自治区の所属状況とは一部異なります。



付録4 宮崎市地域図（全図）

本統計書は平成27年10月1日に実施された国勢調査の結果に基づくものであるため、平成28年4月1日に新設された本郷地域自治区は赤江地域自治区と分割しておりません。



宮 崎 市 の 人 口

(平成30年)

発行年月 令和元年6月
編集発行 宮崎市総務部情報政策課
宮崎市橘通西1丁目1番1号
TEL 0985-21-1713
U.R.L. <http://www.city.miyazaki.miyazaki.jp/>
e-mail 03toukei@city.miyazaki.miyazaki.jp
