

# 宮崎市の人口

平成25年

宮崎市



## 利用される方に

- 1 この「宮崎市の人口」は、宮崎市の人口に関する基礎的統計資料を収録し、市勢の現況と推移を紹介したものです。
- 2 人口及び世帯数は、5年ごとに実施される国勢調査の結果を基礎として住民基本台帳法及び外国人登録法などの規定に基づき、毎月届出のあった出生、死亡、転入、転出の数を集計して推計しています。
- 3 統計表中「年次」とあるのは、暦年（1月から12月まで）を示し、調査時点の必要なものについては、統計表の右上に示しています。
- 4 数字が単位に満たないものは四捨五入を原則としたので、総数と内訳の合計が一致しない場合があります。
- 5 統計表中の符号の用法は次のとおりです。
  - 「 」 皆無又は該当事実のないもの
  - 「...」 事実不詳又は資料のないもの
  - 「0」 該当数を四捨五入した結果単位に満たないもの
  - 「 」 減少又は負数
- 6 人口等の統計情報については、インターネットホームページにて、最新データを紹介しています。  
アクセス先 <http://www.city.miyazaki.miyazaki.jp/>
- 7 本書に収録した統計資料についての照会は、下記までご連絡ください。

宮崎市総務部情報政策課統計係

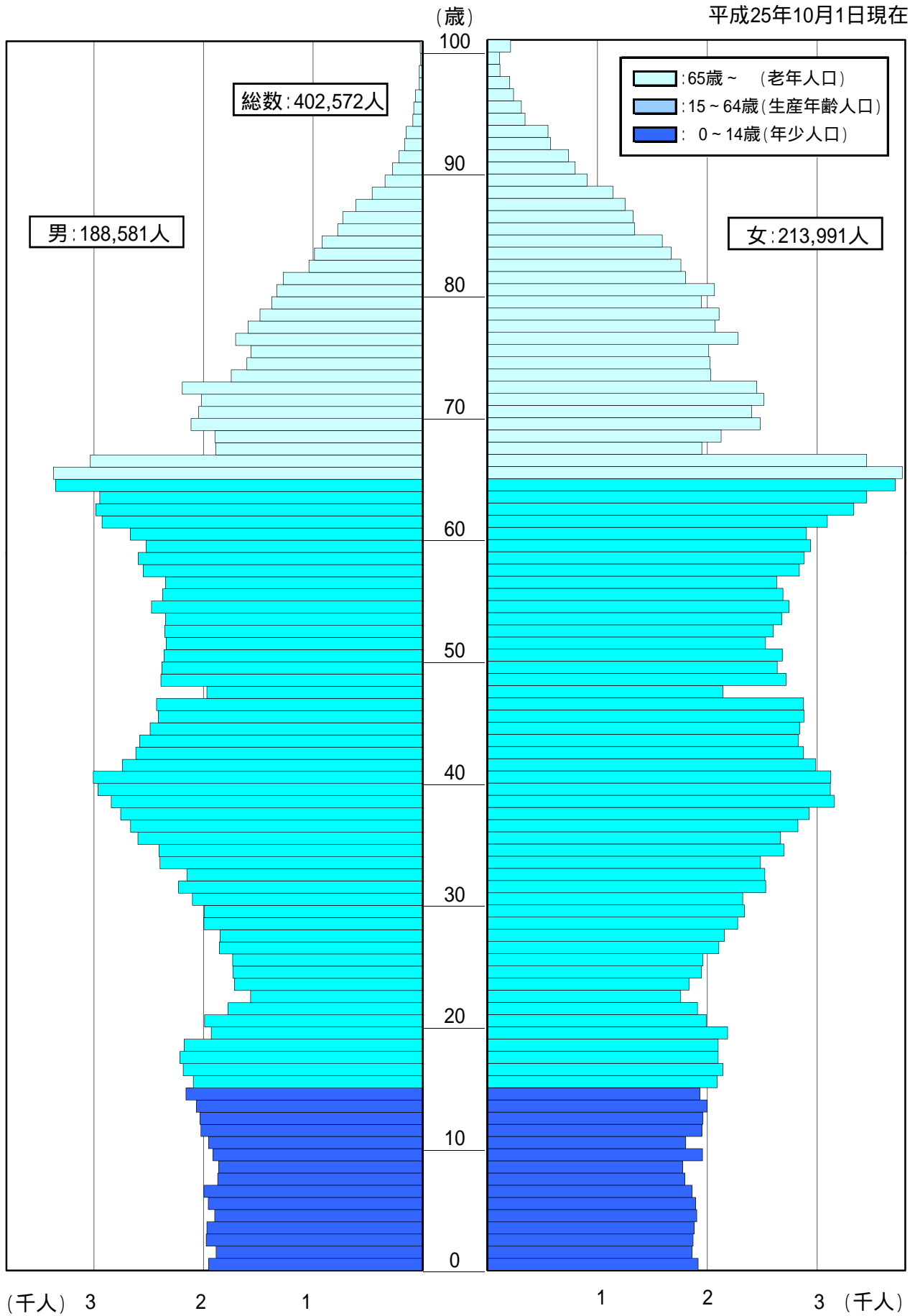
☎(0985)21-1713

# 目 次

年齢、男女別人口（人口ピラミッド）	1
宮崎市の人口（解説）	
1．人口	2
2．世帯数	3
3．人口動態	4
4．年齢別社会動態	5
5．年齢別（3区分）人口	5
6．地区別の状況	6
7．管内別の人口動態	7
統計表	
表 - 1 人口の推移	10
表 - 2 人口の動態	12
表 - 3 管内別増減人口（平成22年～平成25年）及び人口動態（平成25年）	14
表 - 4 管内別面積及び世帯数と人口	14
表 - 5 年齢別（5歳階級）人口動態（平成24年10月1日～平成25年9月30日）	15
表 - 6 年齢別人口	16
表 - 7 町・丁・大字別世帯数及び人口	19
付録1 県内市町村別世帯数及び人口	28
付録2 中核市の世帯数及び人口	29
付録3 中核市における市町村合併の状況	30
付録4 都道府県別人口（平成24年10月1日現在）	32
付録5 宮崎市地域図（中央部拡大参考図）	33
付録6 宮崎市地域図（全図）	34

# 年齢、男女別人口(人口ピラミッド)

平成25年10月1日現在



# 宮崎市の人口(解説)

## 1.人口

平成25年10月1日現在の人口は、402,572人で前年に比べ136人の増加で、増減率は0.03%の増であった。

人口を男女別にみると、男が188,581人で前年に比べ86人(0.04%)の増加、女が213,991人で前年に比べ50人(0.02%)の増加であった。

また、男が女に比べ25,410人少なく、人口性比(女100人に対する男の数)は88.1だった。

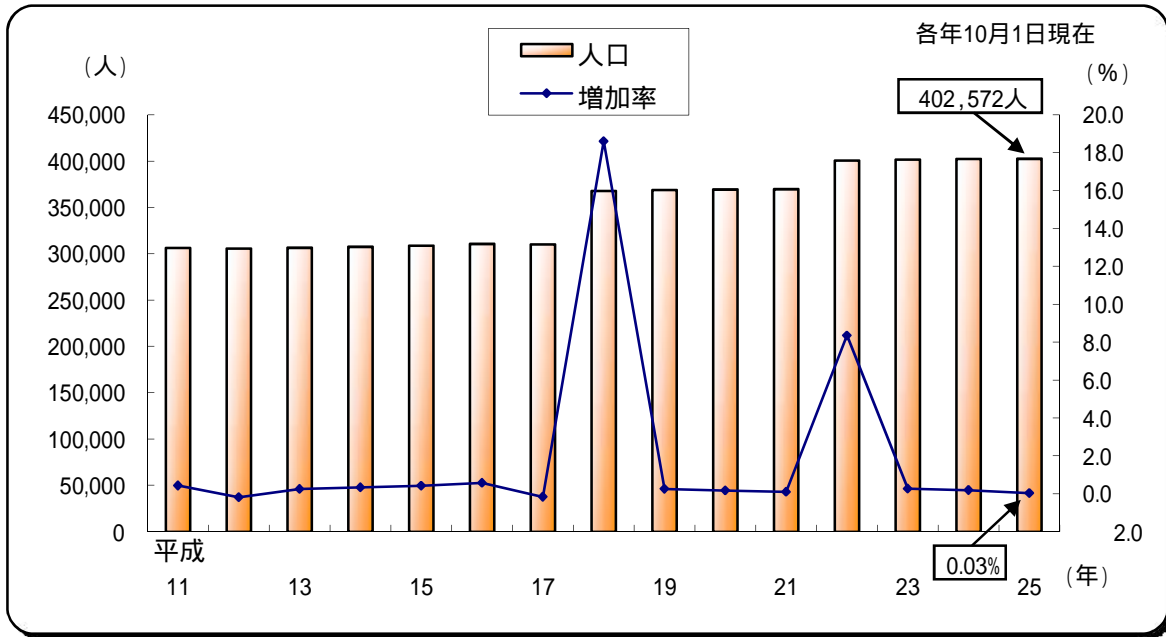
(参考:表1、図1)

表1 人口および世帯数の推移

年次	世帯数	人口					性比 (女=100)	1世帯 当たり 人員
		総数	男	女	増減数	増減率 (%)		
昭和48年	67 312	219 177	103 618	115 559	6 656	3.1	89.7	3.26
49	70 359	226 347	107 097	119 250	7 170	3.3	89.8	3.22
50	75 496	234 347	111 447	122 900	8 000	3.5	90.7	3.10
51	77 136	240 000	114 491	125 509	5 653	2.4	91.2	3.11
52	78 995	246 390	117 790	128 600	6 390	2.7	91.6	3.12
53	81 227	252 578	120 822	131 756	6 188	2.5	91.7	3.11
54	84 003	259 159	124 064	135 095	6 581	2.6	91.8	3.09
55	91 283	264 855	126 924	137 931	5 696	2.2	92.0	2.90
56	93 419	268 783	128 725	140 058	3 928	1.5	91.9	2.88
57	95 376	272 316	130 294	142 022	3 533	1.3	91.7	2.86
58	96 901	274 918	131 526	143 392	2 602	1.0	91.7	2.84
59	98 468	277 840	132 640	145 200	2 922	1.1	91.3	2.82
60	97 434	279 114	132 618	146 496	1 274	0.5	90.5	2.86
61	98 910	281 526	133 376	148 150	2 412	0.9	90.0	2.85
62	100 173	283 541	134 288	149 253	2 015	0.7	90.0	2.83
63	101 399	285 427	134 884	150 543	1 886	0.7	89.6	2.81
平成元年	102 693	286 857	135 333	151 524	1 430	0.5	89.3	2.79
2	104 349	287 352	135 242	152 110	495	0.2	88.9	2.75
3	106 201	289 080	135 730	153 350	1 728	0.6	88.5	2.72
4	108 086	291 036	136 682	154 354	1 956	0.7	88.6	2.69
5	110 526	293 590	137 903	155 687	2 554	0.9	88.6	2.66
6	113 130	296 201	139 055	157 146	2 611	0.9	88.5	2.62
7	116 735	300 068	141 082	158 986	3 867	1.3	88.7	2.57
8	119 146	302 731	142 530	160 201	2 663	0.9	89.0	2.54
9	120 680	303 784	142 976	160 808	1 053	0.3	88.9	2.52
10	122 177	305 004	143 331	161 673	1 220	0.4	88.7	2.50
11	123 944	306 321	144 062	162 259	1 317	0.4	88.8	2.47
12	123 810	305 755	143 752	162 003	566	0.2	88.7	2.47
13	125 321	306 527	143 875	162 652	772	0.3	88.5	2.45
14	127 018	307 553	144 331	163 222	1 026	0.3	88.4	2.42
15	129 051	308 852	144 910	163 942	1 299	0.4	88.4	2.39
16	130 941	310 621	145 769	164 852	1 769	0.6	88.4	2.37
17	129 907	310 123	145 263	164 860	498	0.2	88.1	2.39
18	152 812	367 829	172 422	195 407	57 706	18.6	88.2	2.41
19	154 905	368 777	172 850	195 927	948	0.3	88.2	2.38
20	156 866	369 427	172 959	196 468	650	0.2	88.0	2.36
21	158 541	369 706	172 877	196 829	279	0.1	87.8	2.33
22	170 136	400 583	187 619	212 964	30 877	8.4	88.1	2.35
23	172 130	401 654	188 012	213 642	1 071	0.3	88.0	2.33
24	173 924	402 436	188 495	213 941	782	0.2	88.1	2.31
25	175 585	402 572	188 581	213 991	136	0.03	88.1	2.29

注)平成18年に旧佐土原町・旧田野町・旧高岡町と合併、平成22年に旧清武町と合併

図1 人口と増加率の推移



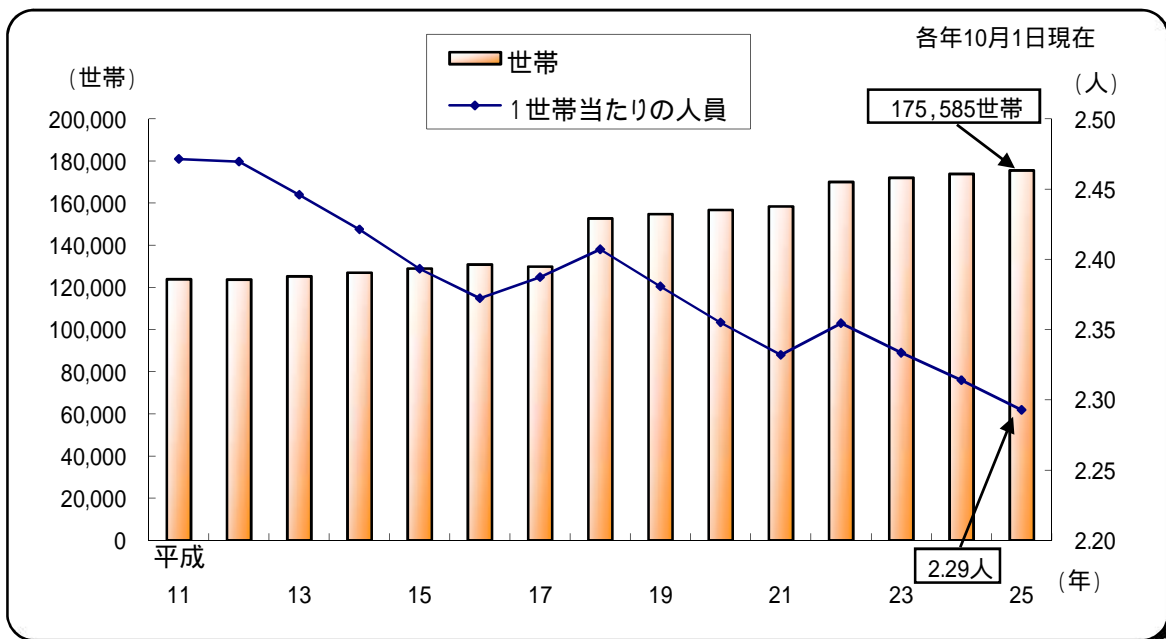
## 2. 世帯数

世帯数は175,585世帯で前年に比べ1,661世帯、率にして0.9%増加している。

また、1世帯当たりの人員は2.29人で昨年(2.31人)に比べ0.02人減少しており、世帯数の増加傾向に反して減少傾向にある。

(参考:表1、図2)

図2 世帯数と1世帯当たりの人員の推移



### 3.人口動態

平成25年1月から12月の宮崎市の人口の年間増減数は、106人(男46人、女60人の減)であった。

社会動態では、転入者数が14,637人、転出者数が14,819人で182人の減、自然動態では、出生数が3,783人、死亡者数が3,707人で76人の増、出生率は9.4‰であった。

表2 人口動態の推移

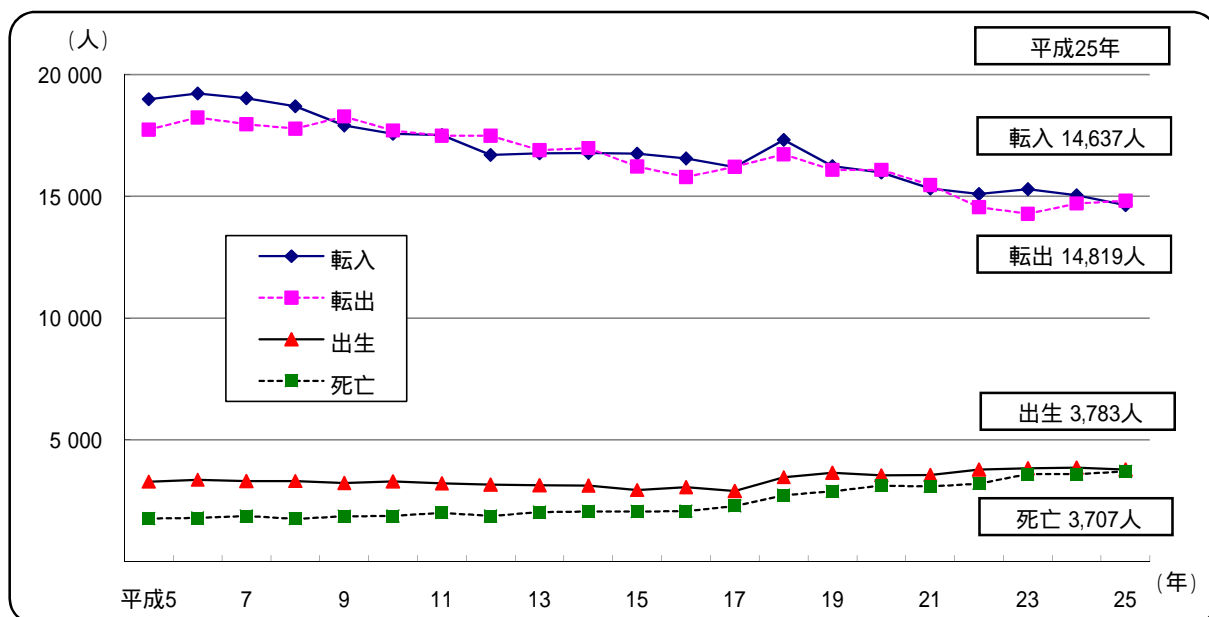
年次	社会動態			自然動態			
	転入	転出	社会増減数	出生	死亡	自然増減数	出生率
平成8年	18 692	17 774	918	3 317	1 768	1,549	11.0
9	17 908	18 281	373	3 231	1 872	1,359	10.6
10	17 560	17 703	143	3 295	1 881	1,414	10.8
11	17 508	17 485	23	3 219	2 018	1,201	10.5
12	16 705	17 488	783	3 166	1 880	1,286	10.4
13	16 761	16 896	135	3 142	2 044	1,098	10.3
14	16 772	16 977	205	3 126	2 069	1,057	10.2
15	16 747	16 222	525	2 948	2 067	881	9.5
16	16 554	15 794	760	3 066	2 086	980	9.9
17	16 201	16 214	13	2 908	2 296	612	9.4
18	17 319	16 723	596	3 475	2 737	738	9.4
19	16 244	16 088	156	3 656	2 890	766	9.9
20	15 973	16 084	111	3 556	3 135	421	9.6
21	15 318	15 465	147	3 562	3 094	468	9.6
22	15 098	14 554	544	3 785	3 214	571	9.4
23	15 295	14 282	1,013	3 839	3 600	239	9.6
24	15 039	14 706	333	3 867	3 604	263	9.6
25	14 637	14 819	182	3 783	3 707	76	9.4
男	7 911	7 979	68	1 927	1 905	22	10.2
女	6 726	6 840	114	1 856	1 802	54	8.7

注1) 出生率 = 年間の出生数 / 10月1日現在人口 × 1,000

注2) 社会動態は市内間異動を除く

注3) 平成18年に旧佐土原町・旧田野町・旧高岡町と合併、平成22年に旧清武町と合併

図3 人口動態の推移





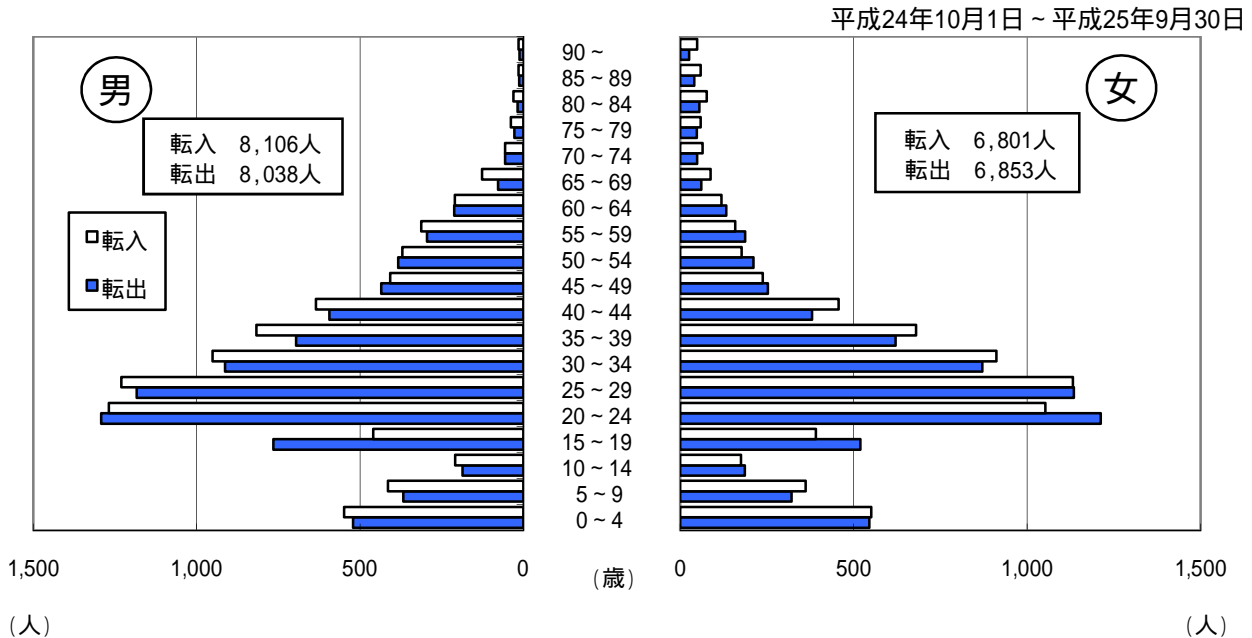
#### 4. 年齢別社会動態

平成24年10月1日から平成25年9月30日までの社会動態では、転入者数は14,907人(男8,106人、女6,801人)で、転出者数は14,891人(男8,038人、女6,853人)となり、社会動態は16人増(男68人増、女52人減)となっている。

これを年齢別にみると、転出が転入を上回ったのが15歳～24歳と45歳～64歳だった。

(参考: 図4、統計表表 - 5)

図4 年齢別(5歳階級)社会動態



#### 5. 年齢別(3区分)人口

人口を年齢3区分ごとにみると、平成25年の年少人口は57,876人、生産年齢人口は247,806人、老年人口は93,866人であった。また、総人口に占める老年人口の割合は23.5%になった。

(参考: 表3、P.1 年齢、男女別人口(人口ピラミッド))

表3 年齢別(3区分)人口の推移

各年10月1日現在 (人、%)

年次	総数	年少人口		生産年齢人口		老年人口	
		0～14歳	構成比	15～64歳	構成比	65歳以上	構成比
平成2年	287 352	59 265	20.6	196 278	68.3	30 866	10.8
7	300 068	53 434	17.8	206 963	69.0	39 647	13.2
12	305 755	49 755	16.3	206 775	67.6	48 849	16.0
13	306 527	49 092	16.0	206 325	67.3	50 734	16.6
14	307 553	48 488	15.8	206 064	67.0	52 626	17.1
15	308 852	47 941	15.5	206 354	66.8	54 182	17.6
16	310 621	47 720	15.4	206 855	66.6	55 671	17.9
17	310 123	47 106	15.2	205 355	66.2	57 434	18.5
18	367 829	55 217	15.0	239 653	65.2	72 729	19.8
19	368 777	55 163	15.0	238 343	64.6	75 041	20.4
20	369 427	55 168	14.9	236 894	64.1	77 135	20.9
21	369 706	54 740	14.8	235 629	63.7	79 107	21.4
22	400 583	58 326	14.6	254 185	63.5	85 048	21.4
23	401 654	58 309	14.5	254 247	63.3	86 074	21.6
24	402 436	58 030	14.4	251 580	62.5	89 802	22.5
<b>25</b>	<b>402 572</b>	<b>57 876</b>	<b>14.5</b>	<b>247 806</b>	<b>62.0</b>	<b>93 866</b>	<b>23.5</b>

注1) 総数には年齢不詳を含む

注2) 年齢別(年少、生産年齢、老年の3区分)の人口及び構成比算出にあたっては年齢不詳を含まない。

注3) 平成18年に旧佐土原町・旧田野町・旧高岡町と合併、平成22年に旧清武町と合併

## 6. 地区別の状況

人口を地域自治区別にみると、対前年比で人口増加率が高かったのは、中央東地区で1.29%増(307人)、次いで生目地区で1.04%増(136人)、中央西地区で0.74%増(148人)となっている。

逆に人口減少率が高かったのは、高岡地区で2.20%減(250人)、大塚台地区で1.98%減(142人)、生目台地区で1.52%減(126人)であった。

小戸地区、大塚地区、櫛地区は昨年の人口増加から減少に転じており、中央東地区、東大宮地区は昨年の人口減から増加に転じている。

(参考:表4、図5)

表4 地域自治区別人口及び世帯数

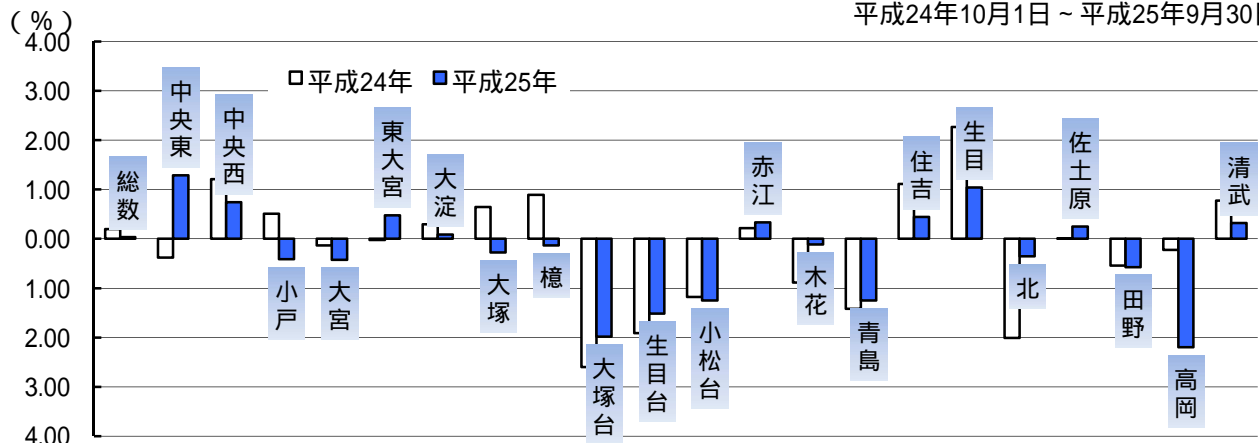
各年10月1日現在

地域自治区	平成25年					平成24年	平成24年	平成25年
	世帯数	人 口			人口 構成比(%)	人口 総数	人口 増減数	人口 増減率(%)
		総 数	男	女				
総 数	175 585	402 572	188 581	213 991	100.0	402 436	136	0.03
本 庁	92 421	202 324	93 400	108 924	50.3	202 380	56	0.03
中 央 東	13 216	24 127	11 067	13 060	6.0	23 820	307	1.29
中 央 西	10 132	20 048	9 116	10 932	5.0	19 900	148	0.74
小 戸	6 425	11 027	5 078	5 949	2.7	11 073	46	0.42
大 宮	11 267	25 326	11 583	13 743	6.3	25 434	108	0.42
東 大 宮	6 266	15 410	7 200	8 210	3.8	15 337	73	0.48
大 淀	10 578	24 086	11 177	12 909	6.0	24 066	20	0.08
大 塚	8 695	20 582	9 670	10 912	5.1	20 640	58	0.28
櫛	17 571	41 221	19 214	22 007	10.2	41 278	57	0.14
大 塚 台	3 110	7 014	3 121	3 893	1.7	7 156	142	1.98
生 目 台	3 073	8 184	3 680	4 504	2.0	8 310	126	1.52
小 松 台	2 088	5 299	2 494	2 805	1.3	5 366	67	1.25
赤 江	24 224	56 572	26 410	30 162	14.1	56 385	187	0.33
木 花	6 861	13 776	7 094	6 682	3.4	13 792	16	0.12
青 島	1 603	3 627	1 695	1 932	0.9	3 673	46	1.25
住 吉	8 505	21 649	10 157	11 492	5.4	21 554	95	0.44
生 目	5 155	13 184	6 186	6 998	3.3	13 048	136	1.04
北	2 502	6 946	3 481	3 465	1.7	6 971	25	0.36
佐 土 原	12 687	33 086	15 616	17 470	8.2	33 005	81	0.25
田 野	4 313	10 869	5 131	5 738	2.7	10 932	63	0.58
高 岡	4 373	11 110	5 163	5 947	2.8	11 360	250	2.20
清 武	12 941	29 429	14 248	15 181	7.3	29 336	93	0.32

注)小松台地域自治区に小松台北町を含む

図5 地域自治区別人口の増減率

平成24年10月1日～平成25年9月30日



## 7. 管内別の人口動態

管内別で市内間異動を含む人口動態をみると、社会動態と自然動態がともに増加しているのは赤江地区だった。

木花地区、青島地区、田野地区、高岡地区は社会動態と自然動態がともに減少している。

(参考:表5、図6)

表5 管内別の人口動態

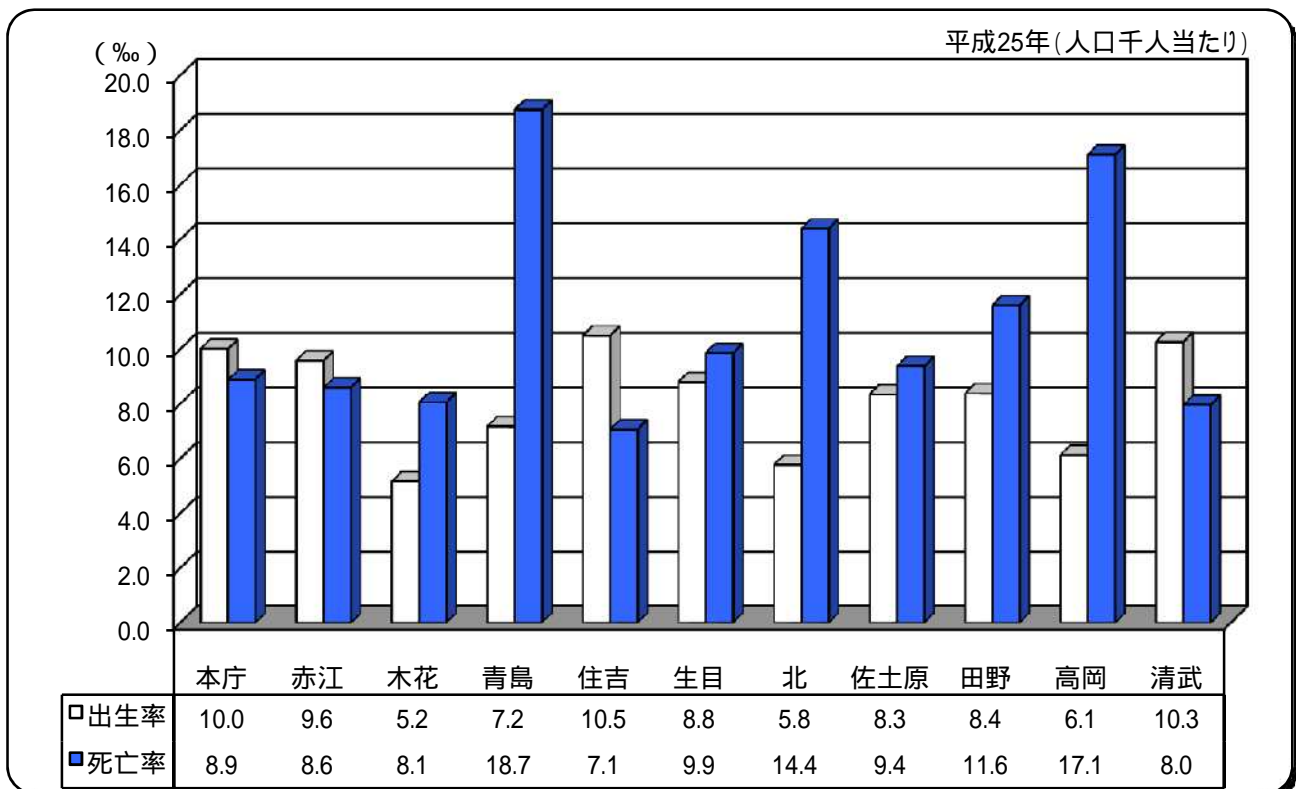
平成25年1月～12月 (人、%、‰)

管内別	人口 H25.10.1	社会動態				自然動態						人口 動態計
		転入	転出	社会 増減数	社会 増減率	出生	死亡	自然 増減数	出生率	死亡率	自然 増減率	
総数	402 572	23 905	24 087	182	0.05	3 783	3 707	76	9.4	9.2	0.02	106
本庁	201 403	11 662	12 131	469	0.23	2 016	1 790	226	10.0	8.9	0.11	243
赤江	56 572	3 772	3 605	167	0.30	542	486	56	9.6	8.6	0.10	223
木花	13 776	1 057	1 073	16	0.12	71	111	40	5.2	8.1	0.29	56
青島	3 627	214	220	6	0.17	26	68	42	7.2	18.7	1.16	48
住吉	21 649	1 344	1 352	8	0.04	227	153	74	10.5	7.1	0.34	66
生目	14 105	945	787	158	1.12	124	139	15	8.8	9.9	0.11	143
北	6 946	336	277	59	0.85	40	100	60	5.8	14.4	0.86	1
佐土原	33 086	1 597	1 476	121	0.37	276	310	34	8.3	9.4	0.10	87
田野	10 869	489	495	6	0.06	91	126	35	8.4	11.6	0.32	41
高岡	11 110	440	554	114	1.03	68	190	122	6.1	17.1	1.10	236
清武	29 429	2 049	2 117	68	0.23	302	234	68	10.3	8.0	0.23	

注1)出生率・死亡率 = 年間の各届出件数 / 10月1日現在人口 × 1,000

注2)社会動態は市内間異動を含む

図6 管内別の出生率・死亡率



(注)

このページは、見開き表示のために挿入した空白ページです。

# 統計表

表 - 1 人口の推移

各年10月1日現在

年次	世帯数	人口			性比 (女 = 100)	一世帯 当たり 人員	人口密度 (人/km <sup>2</sup> )	備考	面積 (km <sup>2</sup> )
		総数	男	女					
大正13年	7 800	42 920	20 768	22 152	93.8	5.50	951	市制施行	45.15
14	8 780	42 945	20 913	22 032	94.9	4.48	951	第2回国勢調査	"
15	8 602	44 726	21 418	23 308	91.9	5.20	991		"
昭和2年	9 025	46 028	22 246	23 782	93.5	5.10	1 019		"
3	9 465	47 514	23 022	24 492	94.0	5.02	1 052		"
4	9 967	49 835	24 154	25 681	94.1	5.00	1 104		"
5	10 652	54 600	27 055	27 545	98.2	5.13	1 209	第3回国勢調査	"
6	11 105	57 191	28 386	28 805	98.5	5.15	1 267		"
7	12 355	63 132	31 477	31 655	99.4	5.11	1 032	檜村合併	61.19
8	12 548	64 245	32 012	32 233	99.3	5.12	1 050		"
9	12 628	64 635	32 375	32 260	100.4	5.12	1 056		"
10	12 925	64 726	32 032	32 694	98.0	5.01	1 058	第4回国勢調査	"
11	12 986	65 671	32 864	32 807	100.2	5.06	1 073		"
12	13 001	65 260	32 213	33 047	97.5	5.02	1 067		"
13	13 236	66 208	31 580	34 628	91.2	5.00	1 082		"
14	13 397	66 998	32 756	34 242	95.7	5.00	1 095		"
15	13 258	66 497	31 746	34 751	91.4	5.02	1 087	第5回国勢調査	"
16	13 607	63 846	29 422	34 424	85.5	4.69	1 043		"
17	13 685	64 301	29 463	34 838	84.6	4.70	1 051		"
18	16 053	80 576	37 324	43 252	86.3	5.02	920	赤江町合併	87.57
19	16 801	79 323	36 472	42 851	85.1	4.72	906		"
20	13 716	64 846	30 995	33 851	91.6	4.73	741		"
21	15 982	77 058	37 000	40 058	92.4	4.82	880		"
22	20 666	92 144	45 877	46 267	99.2	4.46	1 052	第6回国勢調査	"
23	21 176	98 642	50 545	48 097	105.1	4.66	1 126		"
24	21 793	99 460	49 012	50 448	97.2	4.56	1 136		"
25	22 658	103 443	51 161	52 282	97.9	4.57	1 181	第7回国勢調査	"
26	27 416	127 976	62 910	65 066	96.7	4.67	571	木花村・青島村・瓜生野村・倉岡村合併	223.99
27	30 068	130 104	64 017	66 087	96.9	4.33	581		"
28	30 526	132 695	65 180	67 515	96.5	4.35	592		"
29	31 099	135 164	66 224	68 940	96.1	4.35	603		"
30	30 593	140 782	69 070	71 712	96.3	4.60	628	第8回国勢調査	224.04
31	32 730	141 696	69 339	72 357	95.8	4.33	632		"
32	35 081	149 423	72 798	76 625	95.0	4.26	594	住吉村合併	251.58
33	35 982	151 622	74 260	77 362	96.0	4.21	603		"
34	37 316	153 515	75 035	78 480	95.6	4.11	610		"
35	39 072	158 328	76 404	81 924	93.3	4.05	629	第9回国勢調査	251.75
36	40 655	159 758	76 739	83 019	92.4	3.93	635		"
37	42 349	161 410	77 371	84 039	92.1	3.81	641		251.75
38	45 722	171 916	82 204	89 712	91.6	3.76	601	生目村合併	285.91
39	47 566	175 065	83 448	91 617	91.1	3.68	612		"
40	49 446	182 870	87 506	95 364	91.8	3.70	640	第10回国勢調査	285.94
41	51 443	187 087	89 346	97 741	91.4	3.64	654		"
42	53 438	190 767	90 990	99 777	91.2	3.57	667		"
43	56 478	195 223	92 676	102 547	90.4	3.46	683		285.94

人口の推移（つづき）

各年10月1日現在

年次	世帯数	人口			性比 (女=100)	一世帯 当たり 人員	人口密度 (人/km <sup>2</sup> )	備考	面積 (km <sup>2</sup> )
		総数	男	女					
昭和44年	60 840	200 436	94 843	105 593	89.8	3.29	701		"
45	60 765	202 862	96 022	106 840	89.9	3.34	709	第11回国勢調査	"
46	61 870	207 109	97 837	109 272	89.5	3.35	724		"
47	64 249	212 521	100345	112 176	89.5	3.31	743		"
48	67 312	219 177	103 618	115 559	89.7	3.26	766		285.96
49	70 359	226 347	107 097	119 250	89.8	3.22	792		"
50	75 496	234 347	111 447	122 900	90.7	3.10	820	第12回国勢調査	"
51	77 136	240 000	114 491	125 509	91.2	3.11	839		285.92
52	78 995	246 390	117 790	128 600	91.6	3.12	862		285.89
53	81 227	252 578	120 822	131 756	91.7	3.11	883		"
54	84 003	259 159	124 064	135 095	91.8	3.09	906		"
55	91 283	264 855	126 924	137 931	92.0	2.90	926	第13回国勢調査	285.9
56	93 419	268 783	128 725	140 058	91.9	2.88	940		"
57	95 376	272 316	130 294	142 022	91.7	2.86	952		"
58	96 901	274 918	131 526	143 392	91.7	2.84	962		"
59	98 468	277 840	132 640	145 200	91.3	2.82	972		"
60	97 434	279 114	132 618	146 496	90.5	2.86	976	第14回国勢調査	"
61	98 910	281 526	133 376	148 150	90.0	2.85	985		"
62	100 173	283 541	134 288	149 253	90.0	2.83	992		285.91
63	101 399	285 427	134 884	150 543	89.6	2.81	997		286.27
平成元年	102 693	286 857	135 333	151 524	89.3	2.79	1 002		286.31
2	104 349	287 352	135 242	152 110	88.9	2.75	1 004	第15回国勢調査	"
3	106 201	289 080	135 730	153 350	88.5	2.72	1 009		286.41
4	108 086	291 036	136 682	154 354	88.6	2.69	1 016		286.59
5	110 526	293 590	137 903	155 687	88.6	2.66	1 024		"
6	113 130	296 201	139 055	157 146	88.5	2.62	1 034		"
7	116 735	300 068	141 082	158 986	88.7	2.57	1 047	第16回国勢調査	"
8	119 146	302 731	142 530	160 201	89.0	2.54	1 056		"
9	120 680	303 784	142 976	160 808	88.9	2.52	1 060		286.61
10	122 177	305 004	143 331	161 673	88.7	2.50	1 064		286.67
11	123 944	306 321	144 062	162 259	88.8	2.47	1 067		286.96
12	123 810	305 755	143 752	162 003	88.7	2.47	1 065	第17回国勢調査	"
13	125 321	306 527	143 875	162 652	88.5	2.45	1 068		286.99
14	127 018	307 553	144 331	163 222	88.4	2.42	1 072		286.99
15	129 051	308 852	144 910	163 942	88.4	2.39	1 076		287.07
16	130 941	310 621	145 769	164 852	88.4	2.37	1 082		287.08
17	129 907	310 123	145 263	164 860	88.1	2.39	1,080	第18回国勢調査	"
18	152 812	367 829	172 422	195 407	88.2	2.41	616	佐土原町・田野町・高岡町合併	596.80
19	154 905	368 777	172 850	195 927	88.2	2.38	618		"
20	156 866	369 427	172 959	196 468	88.0	2.36	619		"
21	158 541	369 706	172 877	196 829	87.8	2.33	619		"
22	170 136	400 583	187 619	212 964	88.1	2.35	621	第19回国勢調査、清武町合併	644.61
23	172 130	401 654	188 012	213 642	88.0	2.33	623		"
24	173 924	402 436	188 495	213 941	88.1	2.31	624		"
25	175 585	402 572	188 581	213 991	88.1	2.29	625		"

表 - 2 人口の動態

年次	月次	世帯数	年間(月間) 増減	人口	年間(月間) 増減 (a+b)	自然動態		
						出生	死亡	増減 (a)
平成19年		153 321	2 018	368 551	922	3 656	2 890	766
20		155 339	1 814	369 473	310	3 556	3 135	421
21		157 153	1 665	369 783	321	3 562	3 094	468
22		158 818	2 070	370 104	1 115	3 785	3 214	571
23		170 411	2 121	401 020	1 252	3 839	3 600	239
24		172 532	1 738	402 272	596	3 867	3 604	263
<b>平成25年</b>		<b>174 270</b>	<b>1 553</b>	<b>402 868</b>	<b>106</b>	<b>3 783</b>	<b>3 707</b>	<b>76</b>
	1月	174 270	7	402 868	14	336	410	74
	2月	174 277	38	402 882	28	276	305	29
	3月	174 315	209	402 910	1 590	313	297	16
	4月	174 106	1 019	401 320	938	310	318	8
	5月	175 125	183	402 258	140	327	303	24
	6月	175 308	139	402 398	40	270	278	8
	7月	175 447	139	402 438	183	330	292	38
	8月	175 586	1	402 621	22	329	312	17
	9月	175 587	2	402 599	27	363	276	87
	10月	175 585	164	402 572	198	372	284	88
	11月	175 749	84	402 770	31	256	290	34
	12月	175 833	10	402 801	39	301	342	41
<b>男計</b>					<b>46</b>	<b>1 927</b>	<b>1 905</b>	<b>22</b>
<b>平成25年</b>	1月			188 790	18	175	212	37
	2月			188 808	1	130	144	14
	3月			188 807	900	155	147	8
	4月			187 907	521	160	164	4
	5月			188 428	82	154	157	3
	6月			188 510	35	138	137	1
	7月			188 545	91	165	162	3
	8月			188 636	13	159	161	2
	9月			188 623	42	194	153	41
	10月			188 581	135	197	145	52
	11月			188 716	44	144	157	13
	12月			188 760	16	156	166	10
<b>女計</b>					<b>60</b>	<b>1 856</b>	<b>1 802</b>	<b>54</b>
<b>平成25年</b>	1月			214 078	4	161	198	37
	2月			214 074	29	146	161	15
	3月			214 103	690	158	150	8
	4月			213 413	417	150	154	4
	5月			213 830	58	173	146	27
	6月			213 888	5	132	141	9
	7月			213 893	92	165	130	35
	8月			213 985	9	170	151	19
	9月			213 976	15	169	123	46
	10月			213 991	63	175	139	36
	11月			214 054	13	112	133	21
	12月			214 041	23	145	176	31

注1) 各年の世帯数及び人口は1月1日現在

注2) 各月の世帯数及び人口は1日現在

注3) 平成22年3月22日までは旧清武町分を除く宮崎市の数値



## 人口の動態 (つづき)

人口(つづき)								
社 会 動 態								
転 入				転 出				増減 (b)
県内	県外	職権	計	県内	県外	職権	計	
7 068	9 029	147	16 244	5 165	10 866	57	16 088	156
6 843	9 012	118	15 973	5 510	10 515	59	16 084	111
6 218	8 930	170	15 318	5 321	10 067	77	15 465	147
5 960	9 028	110	15 098	4 646	9 856	52	14 554	544
5 843	9 348	104	15 295	4 441	9 748	93	14 282	1 013
5 793	9 139	107	15 039	4 455	10 086	165	14 706	333
<b>5 763</b>	<b>8 766</b>	<b>108</b>	<b>14 637</b>	<b>4 558</b>	<b>10 018</b>	<b>243</b>	<b>14 819</b>	<b>182</b>
263	503	13	779	217	453	21	691	88
325	533	10	868	283	479	49	811	57
1 071	1 501	9	2 581	1 203	2 957	27	4 187	1 606
1 549	2 026	8	3 583	835	1 795	7	2 637	946
335	575	12	922	251	547	8	806	116
315	422	2	739	227	448	16	691	48
367	721	8	1 096	261	675	15	951	145
309	617	12	938	276	669	32	977	39
273	441	6	720	253	576	5	834	114
335	616	14	965	267	564	24	855	110
301	380	13	694	217	400	12	629	65
320	431	1	752	268	455	27	750	2
<b>2 910</b>	<b>4 925</b>	<b>76</b>	<b>7 911</b>	<b>2 350</b>	<b>5 493</b>	<b>136</b>	<b>7 979</b>	<b>68</b>
132	278	10	420	111	247	7	365	55
138	286	8	432	129	252	38	419	13
568	808	9	1 385	676	1 599	18	2 293	908
794	1 170	7	1 971	433	1 009	4	1 446	525
156	343	9	508	117	301	5	423	85
157	245	-	402	109	254	5	368	34
187	409	5	601	140	366	7	513	88
157	329	5	491	139	349	14	502	11
143	251	5	399	147	333	2	482	83
169	341	6	516	127	295	11	433	83
147	231	11	389	97	227	8	332	57
162	234	1	397	125	261	17	403	6
<b>2 853</b>	<b>3 841</b>	<b>32</b>	<b>6 726</b>	<b>2 208</b>	<b>4 525</b>	<b>107</b>	<b>6 840</b>	<b>114</b>
131	225	3	359	106	206	14	326	33
187	247	2	436	154	227	11	392	44
503	693	-	1 196	527	1 358	9	1 894	698
755	856	1	1 612	402	786	3	1 191	421
179	232	3	414	134	246	3	383	31
158	177	2	337	118	194	11	323	14
180	312	3	495	121	309	8	438	57
152	288	7	447	137	320	18	475	28
130	190	1	321	106	243	3	352	31
166	275	8	449	140	269	13	422	27
154	149	2	305	120	173	4	297	8
158	197	-	355	143	194	10	347	8

表 - 3 管内別増減人口(平成22年～平成25年)及び人口動態(平成25年)

管内別	増減人口(平成22年～平成25年)				人口動態(平成25年)								
	平成 22年	平成 23年	平成 24年	平成 25年	自然動態			社会動態					
					増減	出生	死亡	増減	転入	転出			
総 数	1 115	1 252	596	106	76	3 783	3 707	182	( 182)	23 905	(14 637)	24 087	(14 819)
本 庁	184	722	183	243	226	2 016	1 790	469	( 182)	11 662	(8 396)	12 131	(8 578)
赤 江	540	68	173	223	56	542	486	167	( 20)	3 772	(1 892)	3 605	(1 872)
木 花	91	72	46	56	40	71	111	16	( 15)	1 057	( 631)	1 073	( 616)
青 島	38	7	71	48	42	26	68	6	( 4)	214	( 96)	220	( 92)
住 吉	290	333	231	66	74	227	153	8	( 31)	1 344	( 628)	1 352	( 597)
生 目	142	177	162	143	15	124	139	158	( 23)	945	( 339)	787	( 362)
北	35	52	109	1	60	40	100	59	( 34)	336	( 113)	277	( 147)
佐土原	31	48	3	87	34	276	310	121	( 28)	1 597	( 979)	1 476	( 951)
田 野	93	33	65	41	35	91	126	6	( 1)	489	( 263)	495	( 264)
高 岡	152	73	50	236	122	68	190	114	( 44)	440	( 223)	554	( 267)
清 武	267	263	185	-	68	302	234	-68	( 4)	2 049	(1 077)	2 117	(1 073)

注)( )内は市内間移動を除く

表 - 4 管内別面積及び世帯数と人口

平成25年10月1日現在

管内別	面積 (km <sup>2</sup> )	世帯数	人 口			性 比 (女 = 100)	1世帯 当たり 人員	人口密度 (人/km <sup>2</sup> )	人口 構成比 (%)
			総数	男	女				
総 数	644.61	175 585	402 572	188 581	213 991	88.1	2.29	624.5	100.0
旧 市	287.08	141 271	318 078	148 423	169 655	87.5	2.25	1 108.0	79.0
本 庁	65.59	92 019	201 403	92 960	108 443	85.7	2.19	3 070.6	50.0
赤 江	25.65	24 224	56 572	26 410	30 162	87.6	2.34	2 205.5	14.1
木 花	65.52	6 861	13 776	7 094	6 682	106.2	2.01	210.3	3.4
青 島	41.76	1 603	3 627	1 695	1 932	87.7	2.26	86.9	0.9
住 吉	26.76	8 505	21 649	10 157	11 492	88.4	2.55	809.0	5.4
生 目	34.48	5 557	14 105	6 626	7 479	88.6	2.54	409.1	3.5
北	27.32	2 502	6 946	3 481	3 465	100.5	2.78	254.2	1.7
佐土原	56.84	12 687	33 086	15 616	17 470	89.4	2.61	582.1	8.2
田 野	108.30	4 313	10 869	5 131	5 738	89.4	2.52	100.4	2.7
高 岡	144.58	4 373	11 110	5 163	5 947	86.8	2.54	76.8	2.8
清 武	47.81	12 941	29 429	14 248	15 181	93.9	2.27	615.5	7.3
宮 崎 県	7 735.99	469 386	1 120 650	526 078	594 572	88.5	2.39	144.9	-
市/県(%)	8.3	37.4	35.9	35.8	36.0	-	-	-	-

注1)宮崎県の面積は平成24年10月1日現在(国土地理院公表値)

注2)生目管内に小松台北町を含む

表 - 5 年齢別(5歳階級)人口動態(平成24年10月1日～平成25年9月30日)

年齢	増減			転入				転出				死亡	
	(出生を除く)			県内		県外		県内		県外		男	女
	総数	男	女	男	女	男	女	男	女	男	女		
総数	3 746	1 870	1 876	2 988	2 890	5 118	3 911	2 540	2 276	5 498	4 577	1 938	1 824
0～4	15	20	5	203	204	345	347	219	206	302	339	7	11
5～9	87	46	41	166	131	248	231	116	121	251	200	1	-
10～14	9	21	12	100	89	108	86	46	59	140	127	1	1
15～19	436	307	129	180	194	279	197	129	113	636	406	1	1
20～24	193	32	161	396	469	873	583	300	324	992	888	9	1
25～29	34	40	6	443	476	787	656	392	436	791	698	7	4
30～34	73	35	38	354	348	597	563	305	309	608	562	3	2
35～39	158	110	48	286	245	531	435	236	196	459	425	12	11
40～44	88	24	64	229	203	406	254	178	105	415	275	18	13
45～49	77	50	27	138	99	269	139	146	85	289	168	22	12
50～54	117	64	53	147	87	223	90	164	86	219	125	51	19
55～59	98	37	61	154	75	158	84	124	80	171	107	54	33
60～64	188	121	67	76	44	133	75	91	52	120	81	119	53
65～69	146	105	41	39	37	87	51	40	24	37	37	154	68
70～74	272	185	87	19	30	36	35	33	16	22	33	185	103
75～79	402	255	147	18	25	20	34	6	15	21	33	266	158
80～84	596	357	239	22	57	8	20	7	19	10	36	370	261
85～89	692	372	320	9	39	5	20	3	16	9	25	374	338
90～94	586	194	392	7	27	4	9	5	11	4	12	196	405
95～99	293	67	226	2	9	1	2	-	2	1	-	69	235
100歳以上	114	20	94	-	2	-	-	-	1	1	-	19	95
不詳 (再掲)	-	-	-	-	-	-	-	-	-	-	-	-	-
15歳未満	111	87	24	469	424	701	664	381	386	693	666	9	12
15～64歳	756	402	354	2 403	2 240	4 256	3 076	2 065	1 786	4 700	3 735	296	149
65歳以上	3 101	1 555	1 546	116	226	161	171	94	104	105	176	1 633	1 663

出生

計	男	女
3 882	1 956	1 926

注1) 年齢は平成25年9月30日を基準とする

注2) 職権の転入・転出数は県内に含む

表 - 6 年齢別人口

各年10月1日現在

年 齢	平成23年			平成24年			平成25年		
	総 数	男	女	総 数	男	女	総 数	男	女
<b>総 数</b>	<b>401 654</b>	<b>188 012</b>	<b>213 642</b>	<b>402 436</b>	<b>188 495</b>	<b>213 941</b>	<b>402 572</b>	<b>188 581</b>	<b>213 991</b>
<b>0～4</b>	<b>19 110</b>	<b>9 744</b>	<b>9 366</b>	<b>19 072</b>	<b>9 670</b>	<b>9 402</b>	<b>19 117</b>	<b>9 686</b>	<b>9 431</b>
0	3 864	1 980	1 884	3 787	1 898	1 889	3 872	1 956	1 916
1	3 830	1 934	1 896	3 845	1 974	1 871	3 748	1 886	1 862
2	3 757	1 910	1 847	3 825	1 938	1 887	3 845	1 976	1 869
3	3 826	1 947	1 879	3 763	1 900	1 863	3 851	1 970	1 881
4	3 833	1 973	1 860	3 852	1 960	1 892	3 801	1 898	1 903
<b>5～9</b>	<b>18 698</b>	<b>9 478</b>	<b>9 220</b>	<b>18 677</b>	<b>9 529</b>	<b>9 148</b>	<b>18 879</b>	<b>9 599</b>	<b>9 280</b>
5	3 620	1 837	1 783	3 844	1 997	1 847	3 849	1 957	1 892
6	3 636	1 860	1 776	3 628	1 838	1 790	3 858	1 996	1 862
7	3 806	1 875	1 931	3 629	1 854	1 775	3 667	1 872	1 795
8	3 729	1 916	1 813	3 839	1 904	1 935	3 636	1 860	1 776
9	3 907	1 990	1 917	3 737	1 936	1 801	3 869	1 914	1 955
<b>10～14</b>	<b>20 501</b>	<b>10 452</b>	<b>10 049</b>	<b>20 281</b>	<b>10 365</b>	<b>9 916</b>	<b>19 880</b>	<b>10 238</b>	<b>9 642</b>
10	3 987	2 026	1 961	3 969	2 019	1 950	3 759	1 956	1 803
11	4 030	2 038	1 992	3 995	2 034	1 961	3 974	2 024	1 950
12	4 082	2 154	1 928	4 063	2 065	1 998	3 992	2 032	1 960
13	4 142	2 077	2 065	4 107	2 163	1 944	4 064	2 066	1 998
14	4 260	2 157	2 103	4 147	2 084	2 063	4 091	2 160	1 931
<b>15～19</b>	<b>21 450</b>	<b>10 748</b>	<b>10 702</b>	<b>21 503</b>	<b>10 815</b>	<b>10 688</b>	<b>21 208</b>	<b>10 600</b>	<b>10 608</b>
15	4 247	2 186	2 061	4 285	2 165	2 120	4 183	2 093	2 090
16	4 515	2 321	2 194	4 300	2 212	2 088	4 326	2 185	2 141
17	4 605	2 250	2 355	4 511	2 322	2 189	4 313	2 216	2 097
18	4 293	2 170	2 123	4 401	2 124	2 277	4 274	2 177	2 097
19	3 790	1 821	1 969	4 006	1 992	2 014	4 112	1 929	2 183
<b>20～24</b>	<b>18 656</b>	<b>8 753</b>	<b>9 903</b>	<b>18 178</b>	<b>8 616</b>	<b>9 562</b>	<b>18 219</b>	<b>8 787</b>	<b>9 432</b>
20	3 434	1 602	1 832	3 744	1 787	1 957	3 979	1 990	1 989
21	3 641	1 696	1 945	3 370	1 562	1 808	3 687	1 777	1 910
22	3 706	1 727	1 979	3 598	1 710	1 888	3 326	1 571	1 755
23	3 854	1 831	2 023	3 694	1 768	1 926	3 550	1 717	1 833
24	4 021	1 897	2 124	3 772	1 789	1 983	3 677	1 732	1 945
<b>25～29</b>	<b>21 468</b>	<b>9 955</b>	<b>11 513</b>	<b>20 869</b>	<b>9 699</b>	<b>11 170</b>	<b>20 260</b>	<b>9 427</b>	<b>10 833</b>
25	3 961	1 798	2 163	4 014	1 876	2 138	3 695	1 734	1 961
26	4 252	1 995	2 257	3 957	1 808	2 149	3 959	1 854	2 105
27	4 179	1 933	2 246	4 253	1 969	2 284	4 002	1 847	2 155
28	4 390	2 079	2 311	4 230	1 945	2 285	4 274	1 998	2 276
29	4 686	2 150	2 536	4 415	2 101	2 314	4 330	1 994	2 336
<b>30～34</b>	<b>25 159</b>	<b>12 058</b>	<b>13 101</b>	<b>24 547</b>	<b>11 690</b>	<b>12 857</b>	<b>23 840</b>	<b>11 285</b>	<b>12 555</b>
30	4 598	2 150	2 448	4 722	2 180	2 542	4 423	2 102	2 321
31	4 857	2 390	2 467	4 641	2 146	2 495	4 759	2 227	2 532
32	5 066	2 363	2 703	4 879	2 414	2 465	4 674	2 152	2 522
33	5 151	2 513	2 638	5 110	2 409	2 701	4 881	2 398	2 483
34	5 487	2 642	2 845	5 195	2 541	2 654	5 103	2 406	2 697

年齢別人口（つづき）

年 齢	平成23年			平成24年			平成25年		
	総 数	男	女	総 数	男	女	総 数	男	女
<b>35～39</b>	<b>29 334</b>	<b>14 162</b>	<b>15 172</b>	<b>29 306</b>	<b>14 195</b>	<b>15 111</b>	<b>28 518</b>	<b>13 832</b>	<b>14 686</b>
35	5 638	2 742	2 896	5 504	2 666	2 838	5 262	2 600	2 662
36	5 908	2 799	3 109	5 671	2 752	2 919	5 491	2 667	2 824
37	6 005	2 915	3 090	5 934	2 810	3 124	5 685	2 758	2 927
38	6 114	2 987	3 127	6 056	2 953	3 103	5 998	2 843	3 155
39	5 669	2 719	2 950	6 141	3 014	3 127	6 082	2 964	3 118
<b>40～44</b>	<b>26 693</b>	<b>12 475</b>	<b>14 218</b>	<b>27 150</b>	<b>12 818</b>	<b>14 332</b>	<b>28 089</b>	<b>13 440</b>	<b>14 649</b>
40	5 483	2 594	2 889	5 708	2 743	2 965	6 131	3 008	3 123
41	5 336	2 554	2 782	5 487	2 611	2 876	5 727	2 741	2 986
42	5 336	2 506	2 830	5 352	2 558	2 794	5 494	2 619	2 875
43	5 248	2 399	2 849	5 313	2 490	2 823	5 409	2 583	2 826
44	5 290	2 422	2 868	5 290	2 416	2 874	5 328	2 489	2 839
<b>45～49</b>	<b>24 193</b>	<b>11 464</b>	<b>12 729</b>	<b>24 672</b>	<b>11 594</b>	<b>13 078</b>	<b>24 830</b>	<b>11 583</b>	<b>13 247</b>
45	4 106	1 956	2 150	5 325	2 444	2 881	5 291	2 413	2 878
46	5 105	2 389	2 716	4 116	1 973	2 143	5 304	2 429	2 875
47	5 011	2 382	2 629	5 133	2 400	2 733	4 111	1 969	2 142
48	5 068	2 388	2 680	5 043	2 400	2 643	5 107	2 390	2 717
49	4 903	2 349	2 554	5 055	2 377	2 678	5 017	2 382	2 635
<b>50～54</b>	<b>25 453</b>	<b>12 023</b>	<b>13 430</b>	<b>25 267</b>	<b>11 961</b>	<b>13 306</b>	<b>25 109</b>	<b>11 880</b>	<b>13 229</b>
50	5 009	2 389	2 620	4 905	2 359	2 546	5 043	2 361	2 682
51	5 092	2 385	2 707	4 972	2 362	2 610	4 870	2 342	2 528
52	5 262	2 508	2 754	5 053	2 352	2 701	4 954	2 353	2 601
53	5 068	2 389	2 679	5 241	2 494	2 747	5 024	2 348	2 676
54	5 022	2 352	2 670	5 096	2 394	2 702	5 218	2 476	2 742
<b>55～59</b>	<b>28 044</b>	<b>13 343</b>	<b>14 701</b>	<b>26 955</b>	<b>12 702</b>	<b>14 253</b>	<b>26 369</b>	<b>12 393</b>	<b>13 976</b>
55	5 390	2 565	2 825	5 007	2 348	2 659	5 061	2 372	2 689
56	5 487	2 602	2 885	5 382	2 542	2 840	4 979	2 347	2 632
57	5 493	2 552	2 941	5 490	2 602	2 888	5 389	2 552	2 837
58	5 612	2 682	2 930	5 492	2 544	2 948	5 477	2 597	2 880
59	6 062	2 942	3 120	5 584	2 666	2 918	5 463	2 525	2 938
<b>60～64</b>	<b>33 797</b>	<b>15 959</b>	<b>17 838</b>	<b>33 133</b>	<b>15 713</b>	<b>17 420</b>	<b>31 364</b>	<b>14 880</b>	<b>16 484</b>
60	6 379	3 027	3 352	6 054	2 947	3 107	5 570	2 668	2 902
61	6 479	2 998	3 481	6 366	3 020	3 346	6 019	2 928	3 091
62	7 164	3 416	3 748	6 436	2 972	3 464	6 316	2 983	3 333
63	7 211	3 421	3 790	7 112	3 396	3 716	6 399	2 949	3 450
64	6 564	3 097	3 467	7 165	3 378	3 787	7 060	3 352	3 708
<b>65～69</b>	<b>21 791</b>	<b>10 205</b>	<b>11 586</b>	<b>23 555</b>	<b>11 111</b>	<b>12 444</b>	<b>26 081</b>	<b>12 303</b>	<b>13 778</b>
65	3 893	1 915	1 978	6 525	3 065	3 460	7 144	3 371	3 773
66	4 068	1 935	2 133	3 862	1 900	1 962	6 484	3 034	3 450
67	4 659	2 165	2 494	4 057	1 926	2 131	3 837	1 888	1 949
68	4 543	2 113	2 430	4 618	2 139	2 479	4 022	1 896	2 126
69	4 628	2 077	2 551	4 493	2 081	2 412	4 594	2 114	2 480

年齢別人口（つづき）

年 齢	平成23年			平成24年			平成25年		
	総 数	男	女	総 数	男	女	総 数	男	女
<b>70～74</b>	<b>20 193</b>	<b>9 197</b>	<b>10 996</b>	<b>20 454</b>	<b>9 323</b>	<b>11 131</b>	<b>21 031</b>	<b>9 610</b>	<b>11 421</b>
70	4 750	2 267	2 483	4 587	2 055	2 532	4 450	2 046	2 404
71	3 884	1 807	2 077	4 707	2 240	2 467	4 533	2 018	2 515
72	3 738	1 680	2 058	3 833	1 778	2 055	4 645	2 195	2 450
73	3 705	1 649	2 056	3 683	1 641	2 042	3 776	1 747	2 029
74	4 116	1 794	2 322	3 644	1 609	2 035	3 627	1 604	2 023
<b>75～79</b>	<b>17 939</b>	<b>7 628</b>	<b>10 311</b>	<b>18 392</b>	<b>7 771</b>	<b>10 621</b>	<b>18 140</b>	<b>7 729</b>	<b>10 411</b>
75	3 812	1 683	2 129	4 058	1 752	2 306	3 579	1 566	2 013
76	3 745	1 591	2 154	3 746	1 644	2 102	3 985	1 707	2 278
77	3 495	1 495	2 000	3 680	1 536	2 144	3 662	1 594	2 068
78	3 596	1 454	2 142	3 414	1 443	1 971	3 590	1 484	2 106
79	3 291	1 405	1 886	3 494	1 396	2 098	3 324	1 378	1 946
<b>80～84</b>	<b>13 383</b>	<b>5 152</b>	<b>8 231</b>	<b>13 789</b>	<b>5 357</b>	<b>8 432</b>	<b>14 432</b>	<b>5 547</b>	<b>8 885</b>
80	3 023	1 167	1 856	3 196	1 348	1 848	3 396	1 331	2 065
81	2 899	1 120	1 779	2 911	1 097	1 814	3 074	1 273	1 801
82	2 758	1 064	1 694	2 780	1 064	1 716	2 796	1 037	1 759
83	2 372	914	1 458	2 647	999	1 648	2 659	988	1 671
84	2 331	887	1 444	2 255	849	1 406	2 507	918	1 589
<b>85～89</b>	<b>8 011</b>	<b>2 477</b>	<b>5 534</b>	<b>8 533</b>	<b>2 775</b>	<b>5 758</b>	<b>8 875</b>	<b>2 917</b>	<b>5 958</b>
85	2 133	736	1 397	2 189	815	1 374	2 114	775	1 339
86	1 866	604	1 262	2 013	687	1 326	2 052	729	1 323
87	1 484	447	1 037	1 744	542	1 202	1 861	610	1 251
88	1 344	390	954	1 366	396	970	1 601	461	1 140
89	1 184	300	884	1 221	335	886	1 247	342	905
<b>90～94</b>	<b>3 463</b>	<b>828</b>	<b>2 635</b>	<b>3 708</b>	<b>850</b>	<b>2 858</b>	<b>3 891</b>	<b>893</b>	<b>2 998</b>
90	964	249	715	1 080	263	817	1 072	275	797
91	949	225	724	848	204	644	953	217	736
92	582	127	455	813	178	635	737	163	574
93	538	125	413	515	107	408	699	149	550
94	430	102	328	452	98	354	430	89	341
<b>95～99</b>	<b>1 099</b>	<b>181</b>	<b>918</b>	<b>1 149</b>	<b>212</b>	<b>937</b>	<b>1 186</b>	<b>222</b>	<b>964</b>
95	338	49	289	367	87	280	388	81	307
96	261	47	214	297	37	260	302	66	236
97	224	44	180	191	34	157	229	29	200
98	165	24	141	172	33	139	141	29	112
99	111	17	94	122	21	101	126	17	109
<b>100歳以上</b>	<b>195</b>	<b>22</b>	<b>173</b>	<b>222</b>	<b>21</b>	<b>201</b>	<b>230</b>	<b>22</b>	<b>208</b>
不詳	3 024	1 708	1 316	3 024	1 708	1 316	3 024	1 708	1 316
(再掲)									
<b>15歳未満</b>	<b>58 309</b>	<b>29 674</b>	<b>28 635</b>	<b>58 030</b>	<b>29 564</b>	<b>28 466</b>	<b>57 876</b>	<b>29 523</b>	<b>28 353</b>
<b>15～64歳</b>	<b>254 247</b>	<b>120 940</b>	<b>133 307</b>	<b>251 580</b>	<b>119 803</b>	<b>131 777</b>	<b>247 806</b>	<b>118 107</b>	<b>129 699</b>
<b>65歳以上</b>	<b>86 074</b>	<b>35 690</b>	<b>50 384</b>	<b>89 802</b>	<b>37 420</b>	<b>52 382</b>	<b>93 866</b>	<b>39 243</b>	<b>54 623</b>

表 - 7 町・丁・大字別世帯数及び人口

各年10月1日現在

町・丁・大字	平成24年				平成25年				人口増減	
	世帯数	人 口			世帯数	人 口			実質	率(%)
		総数	男	女		総数	男	女		
<b>総 数</b>	<b>173 924</b>	<b>402 436</b>	<b>188 495</b>	<b>213 941</b>	<b>175 585</b>	<b>402 572</b>	<b>188 581</b>	<b>213 991</b>	<b>136</b>	<b>0.03</b>
<b>本 庁</b>	<b>91 663</b>	<b>202 380</b>	<b>93 460</b>	<b>108 920</b>	<b>92 421</b>	<b>202 324</b>	<b>93 400</b>	<b>108 924</b>	<b>56</b>	<b>0.03</b>
<b>中央東地域自治区</b>	<b>12 980</b>	<b>23 820</b>	<b>10 894</b>	<b>12 926</b>	<b>13 216</b>	<b>24 127</b>	<b>11 067</b>	<b>13 060</b>	<b>307</b>	<b>1.29</b>
橘通東1丁目	269	494	215	279	294	566	236	330	72	
橘通東2丁目	108	167	65	102	122	190	80	110	23	
橘通東3丁目	160	244	112	132	152	233	111	122	11	
橘通東4丁目	144	241	101	140	142	237	102	135	4	
橘通東5丁目	487	744	338	406	486	753	351	402	9	
橘通西1丁目	172	308	131	177	174	300	127	173	8	
橘通西2丁目	136	205	89	116	145	214	91	123	9	
橘通西3丁目	8	18	10	8	8	16	10	6	2	
橘通西4丁目	28	52	24	28	30	50	26	24	2	
橘通西5丁目	340	572	263	309	335	565	244	321	7	
松山1丁目	561	803	369	434	555	795	370	425	8	
松山2丁目	171	226	113	113	169	225	108	117	1	
川原町	254	428	201	227	247	414	192	222	14	
旭1丁目	158	261	107	154	153	259	103	156	2	
旭2丁目	109	174	69	105	115	178	74	104	4	
宮田町	207	373	175	198	207	365	176	189	8	
別府町	39	76	34	42	42	74	34	40	2	
広島1丁目	363	663	298	365	366	673	302	371	10	
広島2丁目	345	556	248	308	357	563	250	313	7	
老松1丁目	378	789	371	418	391	818	384	434	29	
老松2丁目	173	357	146	211	174	351	146	205	6	
瀬頭1丁目	232	483	219	264	234	475	221	254	8	
瀬頭2丁目	246	447	200	247	255	461	207	254	14	
錦本町	181	326	175	151	172	312	170	142	14	
錦町	300	571	263	308	305	582	265	317	11	
江平東1丁目	635	1 165	536	629	631	1 174	549	625	9	
江平東2丁目	238	431	200	231	223	412	199	213	19	
江平町1丁目	29	44	27	17	27	41	25	16	3	
江平中町	233	392	185	207	235	377	181	196	15	
江平東町	318	687	295	392	327	679	296	383	8	
高千穂通1丁目	197	274	128	146	242	368	168	200	94	
高千穂通2丁目	267	496	205	291	266	502	210	292	6	
丸島町	279	450	219	231	288	448	217	231	2	
江平西1丁目	254	449	185	264	306	572	247	325	123	
江平西2丁目	180	373	171	202	184	366	167	199	7	
権現町	442	940	424	516	435	928	419	509	12	
北権現町	275	606	284	322	267	594	280	314	12	
柳丸町	987	2 216	1 032	1 184	1 024	2 259	1 047	1 212	43	
青葉町	370	652	271	381	375	638	263	375	14	
下原町	436	855	422	433	436	858	424	434	3	

注1) プライバシーに配慮し、町・丁・大字単位で人口・世帯数が少ない場合は秘匿処理し、対象箇所は「x」とする

注2) 秘匿した町・丁・大字の数値は近隣の町・丁・大字に合算している

注3) 田野・高岡地区については、平成22年国勢調査結果が町丁大字別に区分できないため、旧行政区域で集計している

## 町・丁・大字別世帯数及び人口（つづき）

各年10月1日現在

町・丁・大字	平成24年				平成25年				人口増減	
	世帯数	人 口			世帯数	人 口			実質	率(%)
		総数	男	女		総数	男	女		
大和町	202	381	202	179	205	386	210	176	5	
堀川町	714	1 200	564	636	747	1 237	578	659	37	
吾妻町	777	1 495	709	786	786	1 482	695	787	13	
瀬頭町	18	33	14	19	18	33	14	19	-	
宮崎駅東2丁目	104	176	82	94	89	148	72	76	28	
宮崎駅東3丁目	456	927	403	524	475	956	426	530	29	
<b>中央西地域自治区</b>	<b>10 025</b>	<b>19 900</b>	<b>9 020</b>	<b>10 880</b>	<b>10 132</b>	<b>20 048</b>	<b>9 116</b>	<b>10 932</b>	<b>148</b>	<b>0.74</b>
清水1丁目	465	715	314	401	463	712	319	393	3	
清水2丁目	291	549	243	306	309	585	265	320	36	
清水3丁目	398	680	303	377	394	691	314	377	11	
大橋1丁目	568	1 053	468	585	567	1 032	468	564	21	
大橋2丁目	346	700	323	377	349	695	314	381	5	
大橋3丁目	1 013	2 032	936	1 096	989	1 990	916	1 074	42	
和知川原1丁目	455	1 065	466	599	442	1 021	435	586	44	
和知川原2丁目	311	610	302	308	299	590	293	297	20	
和知川原3丁目	288	569	279	290	296	594	285	309	25	
西池町	299	658	296	362	300	649	298	351	9	
原町	228	387	166	221	240	395	178	217	8	
花殿町	230	453	217	236	223	442	210	232	11	
中津瀬町	380	778	377	401	448	923	442	481	145	
丸山1丁目	315	592	262	330	318	607	272	335	15	
丸山2丁目	610	1 069	483	586	629	1 097	491	606	28	
船塚1丁目	239	456	184	272	244	442	175	267	14	
船塚2丁目	377	834	388	446	383	819	380	439	15	
船塚3丁目	333	738	317	421	331	721	314	407	17	
霧島1丁目	234	535	230	305	233	530	221	309	5	
霧島2丁目	519	1 184	528	656	519	1 188	528	660	4	
霧島3丁目	332	604	269	335	331	604	274	330	-	
霧島4丁目	364	713	328	385	377	733	343	390	20	
霧島5丁目	154	323	147	176	148	308	132	176	15	
祇園1丁目	224	589	287	302	225	577	280	297	12	
祇園2丁目	267	564	259	305	286	635	294	341	71	
祇園3丁目	444	783	347	436	444	793	362	431	10	
祇園4丁目	341	667	301	366	345	675	313	362	8	
<b>小戸地域自治区</b>	<b>6 384</b>	<b>11 073</b>	<b>5 111</b>	<b>5 962</b>	<b>6 425</b>	<b>11 027</b>	<b>5 078</b>	<b>5 949</b>	<b>46</b>	<b>0.42</b>
大工1丁目	466	693	329	364	452	654	324	330	39	
大工2丁目	649	1 340	599	741	662	1 324	586	738	16	
大工3丁目	942	1 491	763	728	956	1 488	764	724	3	
鶴島1丁目	260	447	205	242	260	447	214	233	-	
鶴島2丁目	296	617	273	344	312	657	283	374	40	
鶴島3丁目	865	1 729	780	949	857	1 693	753	940	36	
松橋1丁目	339	573	255	318	370	594	267	327	21	
松橋2丁目	357	621	288	333	364	622	282	340	1	

注1) プライバシーに配慮し、町・丁・大字単位で人口・世帯数が少ない場合は秘匿処理し、対象箇所は「X」とする

注2) 秘匿した町・丁・大字の数値は近隣の町・丁・大字に合算している

注3) 田野・高岡地区については、平成22年国勢調査結果が町丁大字別に区分できないため、旧行政区域で集計している



## 町・丁・大字別世帯数及び人口（つづき）

各年10月1日現在

町・丁・大字	平成24年				平成25年				人口増減	
	世帯数	人 口			世帯数	人 口			実質	率(%)
		総数	男	女		総数	男	女		
末 広 1 丁 目	407	599	273	326	384	564	257	307	35	
末 広 2 丁 目	249	352	180	172	249	358	173	185	6	
元 宮 町	201	333	144	189	203	328	142	186	5	
高 松 町	132	491	205	286	134	489	206	283	2	
西 高 松 町	141	219	111	108	140	225	112	113	6	
南 高 松 町	222	325	144	181	226	331	155	176	6	
北 高 松 町	153	220	100	120	157	224	101	123	4	
千 草 町	387	553	243	310	393	571	250	321	18	
中 央 通	18	32	17	15	10	22	12	10	10	
上 野 町	300	438	202	236	296	436	197	239	2	
<b>大宮地域自治区</b>	<b>11 216</b>	<b>25 434</b>	<b>11 665</b>	<b>13 769</b>	<b>11 267</b>	<b>25 326</b>	<b>11 583</b>	<b>13 743</b>	<b>108</b>	<b>0.42</b>
池 内 町	714	2,086	909	1,177	717	2,051	884	1,167	35	
南 方 町	209	562	265	297	225	583	275	308	21	
平 和 が 丘 東 町	244	576	262	314	245	577	265	312	1	
平 和 が 丘 西 町	505	1,080	490	590	497	1,047	463	584	33	
平 和 が 丘 北 町	267	668	311	357	264	659	308	351	9	
下 北 方 町	3,359	7,814	3,618	4,196	3,370	7,730	3,553	4,177	84	
花 ケ 島 町	2,040	4,678	2,158	2,520	2,067	4,755	2,189	2,566	77	
南 花 ケ 島 町	432	963	450	513	422	933	439	494	30	
神 宮 西 1 丁 目	500	1,048	483	565	494	1,033	482	551	15	
神 宮 西 2 丁 目	477	980	447	533	466	943	436	507	37	
矢 の 先 町	274	562	252	310	278	561	241	320	1	
神 宮 1 丁 目	457	962	427	535	454	946	422	524	16	
神 宮 2 丁 目	210	412	182	230	216	422	184	238	10	
神 宮 町	24	76	39	37	26	84	43	41	8	
神 宮 東 1 丁 目	533	1,088	499	589	542	1,094	502	592	6	
神 宮 東 2 丁 目	467	889	421	468	484	916	444	472	27	
神 宮 東 3 丁 目	504	990	452	538	500	992	453	539	2	
<b>東大宮地域自治区</b>	<b>6 183</b>	<b>15 337</b>	<b>7 156</b>	<b>8 181</b>	<b>6 266</b>	<b>15 410</b>	<b>7 200</b>	<b>8 210</b>	<b>73</b>	<b>0.48</b>
大 島 町	2,412	5,752	2,683	3,069	2,445	5,789	2,693	3,096	37	
波 島 1 丁 目	537	1,223	574	649	539	1,203	568	635	20	
波 島 2 丁 目	506	1,179	546	633	513	1,187	553	634	8	
東 大 宮 1 丁 目	230	557	255	302	235	572	258	314	15	
東 大 宮 2 丁 目	397	953	462	491	408	957	467	490	4	
東 大 宮 3 丁 目	194	468	230	238	185	452	221	231	16	
東 大 宮 4 丁 目	379	944	422	522	391	960	432	528	16	
村 角 町	1,121	3,040	1,408	1,632	1,131	3,040	1,416	1,624	-	
桜 町	407	1,221	576	645	419	1,250	592	658	29	
<b>大淀地域自治区</b>	<b>10 493</b>	<b>24 066</b>	<b>11 149</b>	<b>12 917</b>	<b>10 578</b>	<b>24 086</b>	<b>11 177</b>	<b>12 909</b>	<b>20</b>	<b>0.08</b>
大 淀 1 丁 目	222	426	197	229	228	443	202	241	17	
大 淀 2 丁 目	167	341	165	176	162	332	156	176	9	

町・丁・大字別世帯数及び人口（つづき）

各年10月1日現在

町・丁・大字	平成24年				平成25年				人口増減	
	世帯数	人 口			世帯数	人 口			実質	率(%)
		総数	男	女		総数	男	女		
大 淀 3 丁 目	125	223	98	125	128	220	104	116	3	
大 淀 4 丁 目	189	272	123	149	182	260	118	142	12	
東大淀 1 丁 目	239	484	232	252	244	485	223	262	1	
東大淀 2 丁 目	129	266	126	140	122	247	114	133	19	
太 田 1 丁 目	236	559	247	312	239	565	254	311	6	
太 田 2 丁 目	187	396	182	214	186	395	183	212	1	
太 田 3 丁 目	178	336	157	179	181	342	163	179	6	
太 田 4 丁 目	184	365	158	207	183	359	156	203	6	
中村東 1 丁 目	213	380	167	213	236	405	178	227	25	
中村東 2 丁 目	212	363	186	177	216	365	183	182	2	
中村東 3 丁 目	176	227	116	111	166	218	109	109	9	
中村西 1 丁 目	193	347	157	190	197	361	161	200	14	
中村西 2 丁 目	276	491	214	277	288	509	233	276	18	
中村西 3 丁 目	183	302	156	146	175	297	150	147	5	
南 町 3 丁 目	14	28	9	19	14	26	8	18	2	
淀 川 1 丁 目	182	437	192	245	190	450	199	251	13	
淀 川 2 丁 目	165	306	139	167	158	290	134	156	16	
淀 川 3 丁 目	162	359	151	208	173	376	160	216	17	
谷 川 1 丁 目	141	309	138	171	140	304	131	173	5	
谷 川 2 丁 目	205	422	197	225	195	409	194	215	13	
谷 川 3 丁 目	42	169	71	98	37	152	66	86	17	
谷川町 3 丁 目	4	10	5	5	4	9	5	4	1	
天 満 1 丁 目	147	250	131	119	147	258	137	121	8	
天 満 2 丁 目	119	249	106	143	120	246	107	139	3	
天 満 3 丁 目	252	538	230	308	241	516	213	303	22	
天 満 町	160	277	157	120	138	247	137	110	30	
京 塚 1 丁 目	93	179	86	93	93	176	87	89	3	
京 塚 2 丁 目	74	144	66	78	68	136	63	73	8	
京 塚 町	125	263	135	128	131	281	145	136	18	
大坪東 1 丁 目	232	595	287	308	236	607	294	313	12	
大坪東 2 丁 目	207	538	249	289	209	546	252	294	8	
大坪東 3 丁 目	261	675	302	373	278	703	318	385	28	
大坪西 1 丁 目	281	653	263	390	285	661	270	391	8	
大坪西 2 丁 目	307	726	311	415	302	704	301	403	22	
大 坪 町	196	437	214	223	195	426	215	211	11	
花山手東 1 丁 目	341	917	432	485	337	924	434	490	7	
花山手東 2 丁 目	295	852	393	459	299	843	387	456	9	
花山手東 3 丁 目	289	821	384	437	290	809	377	432	12	
花山手西 1 丁 目	301	877	411	466	296	873	416	457	4	
花山手西 2 丁 目	328	986	473	513	349	1 043	508	535	57	
福 島 町	184	608	302	306	201	631	311	320	23	
福島町 1 丁 目	x	x	x	x	x	x	x	x	x	
福島町 2 丁 目	48	101	50	51	47	95	44	51	6	
福島町 3 丁 目	150	270	133	137	160	281	141	140	11	
古 城 町	358	1 019	446	573	363	1 020	448	572	1	
北 川 内 町	225	603	278	325	240	622	284	338	19	
源 藤 町	1 124	2 433	1 179	1 254	1 125	2 387	1 153	1 234	46	

注1) プライバシーに配慮し、町・丁・大字単位で人口・世帯数が少ない場合は秘匿処理し、対象箇所は「x」とする

注2) 秘匿した町・丁・大字の数値は近隣の町・丁・大字に合算している

注3) 田野・高岡地区については、平成22年国勢調査結果が町丁大字別に区分できないため、旧行政区域で集計している

町・丁・大字別世帯数及び人口（つづき）

各年10月1日現在

町・丁・大字	平成24年				平成25年				人口増減	
	世帯数	人 口			世帯数	人 口			実質	率(%)
		総数	男	女		総数	男	女		
薫る坂1丁目	142	498	217	281	153	503	218	285	5	
薫る坂2丁目	230	739	331	408	231	729	333	396	10	
<b>大塚地域自治区</b>	<b>8 645</b>	<b>20 640</b>	<b>9 710</b>	<b>10 930</b>	<b>8 695</b>	<b>20 582</b>	<b>9 670</b>	<b>10 912</b>	<b>58</b>	<b>0.28</b>
大塚町	7 454	17 746	8 350	9 396	7 503	17 693	8 308	9 385	53	
江南1丁目	347	812	376	436	344	815	378	437	3	
江南2丁目	403	970	458	512	399	958	462	496	12	
江南3丁目	182	429	191	238	190	436	192	244	7	
江南4丁目	259	683	335	348	259	680	330	350	3	
<b>橿地域自治区</b>	<b>17 435</b>	<b>41 278</b>	<b>19 313</b>	<b>21 965</b>	<b>17 571</b>	<b>41 221</b>	<b>19 214</b>	<b>22 007</b>	<b>57</b>	<b>0.14</b>
山崎町	423	1 151	494	657	415	1 137	486	651	14	
阿波岐原町	1 472	3 963	1 863	2 100	1 484	3 909	1 817	2 092	54	
新別府町	1 170	2 958	1 388	1 570	1 174	2 907	1 355	1 552	51	
昭栄町	46	93	47	46	87	175	85	90	82	
新栄町	x	x	x	x	x	x	x	x	x	
稗原町	142	293	145	148	127	264	127	137	29	
吉村町	6 683	16 131	7 487	8 644	6 791	16 371	7 579	8 792	240	
浮城町	81	232	111	121	80	216	104	112	16	
新城町	428	1 025	465	560	431	1 015	464	551	10	
曾師町	592	1 329	623	706	575	1 264	600	664	65	
宮脇町	234	509	284	225	218	464	254	210	45	
浄土江町	x	x	x	x	x	x	x	x	x	
昭和町	499	989	467	522	516	1 004	472	532	15	
永楽町	561	1 146	538	608	568	1 175	547	628	29	
潮見町	746	1 557	772	785	759	1 552	767	785	5	
大王町	227	523	247	276	226	511	246	265	12	
出来島町	415	935	424	511	403	923	422	501	12	
前原町	29	68	32	36	33	75	36	39	7	
中西町	794	1 996	939	1 057	803	2 019	941	1 078	23	
高洲町	829	2 010	937	1 073	851	1 996	932	1 064	14	
一の宮町	289	595	281	314	283	578	265	313	17	
日ノ出町	325	655	312	343	331	639	297	342	16	
田代町	869	1 871	862	1 009	841	1 807	819	988	64	
小戸町	413	958	453	505	403	927	453	474	31	
港1丁目	x	x	x	x	x	x	x	x	x	
港2丁目	-	-	-	-	-	-	-	-	-	
港3丁目	-	-	-	-	-	-	-	-	-	
港東1丁目	-	-	-	-	-	-	-	-	-	
港東2丁目	-	-	-	-	-	-	-	-	-	
港東3丁目	-	-	-	-	-	-	-	-	-	
宮崎駅東1丁目	168	291	142	149	172	293	146	147	2	

## 町・丁・大字別世帯数及び人口（つづき）

各年10月1日現在

町・丁・大字	平成24年				平成25年				人口増減	
	世帯数	人 口			世帯数	人 口			実質	率(%)
		総数	男	女		総数	男	女		
<b>大塚台地域自治区</b>	<b>3 124</b>	<b>7 156</b>	<b>3 184</b>	<b>3 972</b>	<b>3 110</b>	<b>7 014</b>	<b>3 121</b>	<b>3 893</b>	<b>142</b>	<b>1.98</b>
大塚台東1丁目	362	871	403	468	363	848	396	452	23	
大塚台東2丁目	146	346	154	192	143	343	155	188	3	
大塚台西1丁目	869	2 104	933	1 171	857	2 021	887	1 134	83	
大塚台西2丁目	572	1 260	581	679	577	1 260	578	682	-	
大塚台西3丁目	1 175	2 575	1 113	1 462	1 170	2 542	1 105	1 437	33	
<b>生目台地域自治区</b>	<b>3 084</b>	<b>8 310</b>	<b>3 732</b>	<b>4 578</b>	<b>3 073</b>	<b>8 184</b>	<b>3 680</b>	<b>4 504</b>	<b>126</b>	<b>1.52</b>
生目台東1丁目	240	580	265	315	231	571	260	311	9	
生目台東2丁目	257	620	286	334	256	611	287	324	9	
生目台東3丁目	546	1 490	665	825	545	1 450	646	804	40	
生目台東4丁目	661	1 802	793	1 009	643	1 738	758	980	64	
生目台東5丁目	138	374	179	195	138	369	176	193	5	
生目台西1丁目	150	388	182	206	151	389	179	210	1	
生目台西2丁目	561	1 613	707	906	570	1 619	714	905	6	
生目台西3丁目	95	297	140	157	96	301	146	155	4	
生目台西4丁目	240	620	278	342	243	613	278	335	7	
生目台西5丁目	196	526	237	289	200	523	236	287	3	
<b>小松台地域自治区</b>	<b>2 094</b>	<b>5 366</b>	<b>2 526</b>	<b>2 840</b>	<b>2 088</b>	<b>5 299</b>	<b>2 494</b>	<b>2 805</b>	<b>67</b>	<b>1.25</b>
小松台北町	404	956	458	498	402	921	440	481	35	
小松台東1丁目	235	602	286	316	234	602	287	315	-	
小松台東2丁目	233	595	285	310	238	604	290	314	9	
小松台東3丁目	200	484	237	247	196	477	232	245	7	
小松台西1丁目	77	210	91	119	75	208	89	119	2	
小松台西2丁目	126	349	177	172	125	334	168	166	15	
小松台西3丁目	205	525	249	276	204	512	241	271	13	
小松台南町	179	590	272	318	182	585	268	317	5	
桜ヶ丘町	435	1 055	471	584	432	1 056	479	577	1	
<b>赤江地域自治区</b>	<b>23 914</b>	<b>56 385</b>	<b>26 310</b>	<b>30 075</b>	<b>24 224</b>	<b>56 572</b>	<b>26 410</b>	<b>30 162</b>	<b>187</b>	<b>0.33</b>
大字 恒久	3 933	8 634	4 048	4 586	3 969	8 695	4 080	4 615	61	
恒久1丁目	343	707	321	386	336	692	311	381	15	
恒久2丁目	327	720	345	375	338	724	343	381	4	
恒久3丁目	460	929	414	515	469	941	414	527	12	
恒久4丁目	352	767	378	389	375	809	400	409	42	
恒久5丁目	405	1 005	496	509	414	1 021	494	527	16	
恒久6丁目	375	808	379	429	384	812	382	430	4	
恒久南1丁目	433	819	404	415	445	824	410	414	5	
恒久南2丁目	494	1 094	515	579	508	1 111	513	598	17	
恒久南3丁目	439	920	448	472	438	900	435	465	20	
恒久南4丁目	146	319	136	183	154	335	144	191	16	
城ヶ崎1丁目	188	414	195	219	181	405	190	215	9	

注1) プライバシーに配慮し、町・丁・大字単位で人口・世帯数が少ない場合は秘匿処理し、対象箇所は「X」とする

注2) 秘匿した町・丁・大字の数値は近隣の町・丁・大字に合算している

注3) 田野・高岡地区については、平成22年国勢調査結果が町丁大字別に区分できないため、旧行政区域で集計している

## 町・丁・大字別世帯数及び人口（つづき）

各年10月1日現在

町・丁・大字	平成24年				平成25年				人口増減	
	世帯数	人 口			世帯数	人 口			実質	率(%)
		総数	男	女		総数	男	女		
城ヶ崎2丁目	424	1 013	472	541	412	982	458	524	31	
城ヶ崎3丁目	409	729	346	383	414	723	349	374	6	
城ヶ崎4丁目	341	766	370	396	342	767	373	394	1	
宮の元町	67	147	66	81	72	149	68	81	2	
大字田吉	1 230	2 776	1 286	1 490	1 235	2 749	1 285	1 464	27	
大字赤江	2 002	4 734	2 248	2 486	2 032	4 763	2 271	2 492	29	
月見ヶ丘1丁目	337	750	337	413	337	747	339	408	3	
月見ヶ丘2丁目	631	1 356	628	728	644	1 383	640	743	27	
月見ヶ丘3丁目	216	507	233	274	225	526	239	287	19	
月見ヶ丘4丁目	388	910	421	489	386	899	418	481	11	
月見ヶ丘5丁目	545	1 135	507	628	548	1 149	518	631	14	
月見ヶ丘6丁目	447	947	436	511	449	971	445	526	24	
月見ヶ丘7丁目	186	465	228	237	191	462	226	236	3	
大字本郷北方	2 142	5 290	2 460	2 830	2 185	5 272	2 453	2 819	18	
大字本郷南方	2 404	5 995	2 727	3 268	2 410	5 899	2 682	3 217	96	
希望ヶ丘1丁目	314	752	322	430	316	738	316	422	14	
希望ヶ丘2丁目	244	610	284	326	247	618	286	332	8	
希望ヶ丘3丁目	455	1 093	501	592	450	1 088	504	584	5	
希望ヶ丘4丁目	355	808	368	440	350	799	362	437	9	
本郷1丁目	208	499	242	257	213	504	244	260	5	
本郷2丁目	137	342	145	197	140	342	153	189	-	
本郷3丁目	182	457	204	253	182	454	201	253	3	
大字郡司分	920	2 466	1 172	1 294	964	2 510	1 188	1 322	44	
東宮1丁目	410	1 249	594	655	425	1 297	613	684	48	
東宮2丁目	369	1 331	648	683	376	1 367	667	700	36	
まなび野1丁目	239	791	365	426	242	800	369	431	9	
まなび野2丁目	363	1 185	553	632	364	1 181	554	627	4	
まなび野3丁目	54	146	68	78	62	164	73	91	18	
<b>木花地域自治区</b>	<b>6 798</b>	<b>13 792</b>	<b>7 081</b>	<b>6 711</b>	<b>6 861</b>	<b>13 776</b>	<b>7 094</b>	<b>6 682</b>	<b>16</b>	<b>0.12</b>
大字熊野	2 037	4 139	2 179	1 960	2 045	4 128	2 183	1 945	11	
大字加江田	490	1 272	593	679	508	1 285	599	686	13	
大字鏡洲	307	772	383	389	303	760	376	384	12	
学園木花台西1丁目	200	544	266	278	209	555	277	278	11	
学園木花台西2丁目	55	56	38	18	58	59	40	19	3	
学園木花台北1丁目	108	311	145	166	106	307	143	164	4	
学園木花台北2丁目	221	586	265	321	219	577	264	313	9	
学園木花台北3丁目	596	1 509	696	813	602	1 495	689	806	14	
学園木花台南1丁目	130	362	182	180	134	376	190	186	14	
学園木花台南2丁目	224	561	259	302	218	536	251	285	25	
学園木花台南3丁目	377	920	437	483	384	902	426	476	18	
学園木花台桜1丁目	1 197	1 572	926	646	1 201	1 574	917	657	2	
学園木花台桜2丁目	856	1 188	712	476	874	1 222	739	483	34	

## 町・丁・大字別世帯数及び人口（つづき）

各年10月1日現在

町・丁・大字	平成24年				平成25年				人口増減	
	世帯数	人 口			世帯数	人 口			実質	率(%)
		総数	男	女		総数	男	女		
<b>青島地域自治区</b>	<b>1 634</b>	<b>3 673</b>	<b>1 714</b>	<b>1 959</b>	<b>1 603</b>	<b>3 627</b>	<b>1 695</b>	<b>1 932</b>	<b>46</b>	<b>1.25</b>
青島 1 丁目	110	273	123	150	107	265	121	144	8	
青島 2 丁目	156	365	167	198	151	357	160	197	8	
青島 3 丁目	224	473	218	255	222	473	214	259	-	
青島 4 丁目	158	412	166	246	150	401	162	239	11	
青島 5 丁目	102	235	107	128	98	230	103	127	5	
青島 6 丁目	103	226	108	118	106	230	112	118	4	
青島西 1 丁目	91	232	123	109	80	224	117	107	8	
青島西 2 丁目	107	235	119	116	104	244	128	116	9	
大字折生迫	112	259	121	138	105	245	117	128	14	
大字内海	471	963	462	501	480	958	461	497	5	
<b>住吉地域自治区</b>	<b>8 357</b>	<b>21 554</b>	<b>10 105</b>	<b>11 449</b>	<b>8 505</b>	<b>21 649</b>	<b>10 157</b>	<b>11 492</b>	<b>95</b>	<b>0.44</b>
大字芳士	2 179	5 398	2 492	2 906	2 222	5 406	2 486	2 920	8	
大字新名爪	1 130	2 949	1 433	1 516	1 156	2 978	1 449	1 529	29	
大字島之内	4 127	10 719	5 029	5 690	4 187	10 785	5 079	5 706	66	
大字広原	419	1 310	628	682	419	1 282	615	667	28	
大字塩路	502	1 178	523	655	521	1 198	528	670	20	
<b>生目地域自治区</b>	<b>5 010</b>	<b>13 048</b>	<b>6 135</b>	<b>6 913</b>	<b>5 155</b>	<b>13 184</b>	<b>6 186</b>	<b>6 998</b>	<b>136</b>	<b>1.04</b>
大字浮田	652	1 744	821	923	776	1 971	917	1 054	227	
大字生目	196	559	247	312	205	569	254	315	10	
大字長嶺	103	248	116	132	108	252	120	132	4	
大字細江	454	1 192	565	627	456	1 169	562	607	23	
大字富吉	507	1 297	611	686	500	1 266	596	670	31	
大字有田	218	566	281	285	215	549	267	282	17	
大字柏原	201	499	242	257	201	506	247	259	7	
大字跡江	651	1 978	917	1 061	662	1 986	919	1 067	8	
大字小松	2 028	4 965	2 335	2 630	2 032	4 916	2 304	2 612	49	
<b>北地域自治区</b>	<b>2 472</b>	<b>6 971</b>	<b>3 514</b>	<b>3 457</b>	<b>2 502</b>	<b>6 946</b>	<b>3 481</b>	<b>3 465</b>	<b>25</b>	<b>0.36</b>
大字上北方	140	359	172	187	145	368	176	192	9	
大字瓜生野	782	1 973	944	1 029	786	1 960	927	1 033	13	
大字大瀬町	597	1 659	765	894	602	1 617	732	885	42	
大字糸原	644	2 197	1 258	939	660	2 212	1 267	945	15	
大字金崎	176	453	219	234	180	463	224	239	10	
大字吉野	89	220	111	109	86	218	112	106	2	
大字堤内	44	110	45	65	43	108	43	65	2	
<b>佐土原地域自治区</b>	<b>12 545</b>	<b>33 005</b>	<b>15 616</b>	<b>17 389</b>	<b>12 687</b>	<b>33 086</b>	<b>15 616</b>	<b>17 470</b>	<b>81</b>	<b>0.25</b>
下田島	5 817	15 145	7 159	7 986	5 953	15 346	7 233	8 113	201	
下那珂	3 022	8 056	3 782	4 274	3 029	8 022	3 777	4 245	34	

注1) プライバシーに配慮し、町・丁・大字単位で人口・世帯数が少ない場合は秘匿処理し、対象箇所は「X」とする

注2) 秘匿した町・丁・大字の数値は近隣の町・丁・大字に合算している

注3) 田野・高岡地区については、平成22年国勢調査結果が町丁大字別に区分できないため、旧行政区域で集計している

## 町・丁・大字別世帯数及び人口（つづき）

各年10月1日現在

町・丁・大字	平成24年				平成25年				人口増減	
	世帯数	人 口			世帯数	人 口			実質	率(%)
		総数	男	女		総数	男	女		
上 田 島	1 997	5 109	2 424	2 685	1 997	5 062	2 398	2 664	47	
東 上 那 珂	1 004	2 821	1 338	1 483	1 009	2 819	1 320	1 499	2	
西 上 那 珂	413	1 142	561	581	412	1 117	545	572	25	
下 富 田	9	26	13	13	12	25	13	12	1	
伊 倉	-	-	-	-	-	-	-	-	-	
石 崎 1 丁 目	44	112	56	56	46	113	54	59	1	
石 崎 2 丁 目	125	318	157	161	116	315	156	159	3	
石 崎 3 丁 目	88	212	100	112	87	202	94	108	10	
松 小 路	26	64	26	38	26	65	26	39	1	
<b>田 野 地 域 自 治 区</b>	<b>4 278</b>	<b>10 932</b>	<b>5 126</b>	<b>5 806</b>	<b>4 313</b>	<b>10 869</b>	<b>5 131</b>	<b>5 738</b>	<b>63</b>	<b>0.58</b>
北 分 団	…	…	…	…	…	…	…	…	…	
中 央 分 団	…	…	…	…	…	…	…	…	…	
南 分 団	…	…	…	…	…	…	…	…	…	
西 分 団	…	…	…	…	…	…	…	…	…	
東 分 団	…	…	…	…	…	…	…	…	…	
<b>高 岡 地 域 自 治 区</b>	<b>4 476</b>	<b>11 360</b>	<b>5 267</b>	<b>6 093</b>	<b>4 373</b>	<b>11 110</b>	<b>5 163</b>	<b>5 947</b>	<b>250</b>	<b>2.20</b>
中 央	…	…	…	…	…	…	…	…	…	
東 高 岡	…	…	…	…	…	…	…	…	…	
穆 佐	…	…	…	…	…	…	…	…	…	
内 山	…	…	…	…	…	…	…	…	…	
浦 之 名	…	…	…	…	…	…	…	…	…	
去 川	…	…	…	…	…	…	…	…	…	
<b>清 武 合 併 特 例 区</b>	<b>12 777</b>	<b>29 336</b>	<b>14 167</b>	<b>15 169</b>	<b>12 941</b>	<b>29 429</b>	<b>14 248</b>	<b>15 181</b>	<b>93</b>	<b>0.32</b>
加 納 1 丁 目	253	435	225	210	273	475	248	227	40	
加 納 2 丁 目	182	315	182	133	181	323	187	136	8	
加 納 3 丁 目	118	281	128	153	123	304	144	160	23	
加 納 4 丁 目	69	129	68	61	69	129	69	60	-	
加 納 5 丁 目	125	157	90	67	124	155	88	67	2	
船 引	1 473	3 169	1 503	1 666	1 463	3 117	1 490	1 627	52	
今 泉	2 735	6 861	3 359	3 502	2 786	6 849	3 357	3 492	12	
木 原	1 725	3 458	1 632	1 826	1 740	3 450	1 625	1 825	8	
正 手 1 丁 目	354	763	373	390	350	742	365	377	21	
正 手 2 丁 目	369	737	366	371	371	725	359	366	12	
正 手 3 丁 目	213	458	213	245	215	458	218	240	-	
池 田 台	604	1 651	772	879	622	1 662	778	884	11	
池 田 台 北	422	1 485	710	775	428	1 496	719	777	11	
あ さ ひ 1 丁 目	89	234	126	108	94	245	132	113	11	
あ さ ひ 2 丁 目	91	143	72	71	98	158	79	79	15	
加 納	3 690	8 572	4 108	4 464	3 746	8 651	4 144	4 507	79	
新 町 1 丁 目	71	137	69	68	71	143	77	66	6	
新 町 2 丁 目	194	351	171	180	187	347	169	178	4	

付録1 県内市町村別世帯数及び人口

各年10月1日現在

市町村	平成25年				平成24年	平成24年	平成25年
	世帯数	人口			人口 総数	人口 増減数	人口 増減率(%)
		総数	男	女			
<b>宮崎県</b>	<b>469 386</b>	<b>1 120 650</b>	<b>526 078</b>	<b>594 572</b>	<b>1 125 909</b>	<b>5 259</b>	<b>0.5</b>
<b>市部計</b>	<b>397 644</b>	<b>934 668</b>	<b>438 103</b>	<b>496 565</b>	<b>939 189</b>	<b>4 521</b>	<b>0.5</b>
宮崎市	175 585	402 572	188 581	213 991	402 436	136	0.0
都城市	70 806	167 300	78 333	88 967	168 053	753	0.4
延岡市	53 279	128 305	60 250	68 055	129 302	997	0.8
日南市	23 404	55 482	25 964	29 518	56 301	819	1.5
小林市	19 846	47 365	22 081	25 284	47 770	405	0.8
日向市	25 213	62 225	29 511	32 714	62 648	423	0.7
串間市	8 300	19 497	9 034	10 463	19 841	344	1.7
西都市	12 205	31 507	14 809	16 698	31 994	487	1.5
えびの市	9 006	20 415	9 540	10 875	20 844	429	2.1
<b>北諸県郡</b>	<b>9 924</b>	<b>25 340</b>	<b>11 751</b>	<b>13 589</b>	<b>25 118</b>	<b>222</b>	<b>0.9</b>
三股町	9 924	25 340	11 751	13 589	25 118	222	0.9
<b>西諸県郡</b>	<b>4 073</b>	<b>9 625</b>	<b>4 566</b>	<b>5 059</b>	<b>9 675</b>	<b>50</b>	<b>0.5</b>
高原町	4 073	9 625	4 566	5 059	9 675	50	0.5
<b>東諸県郡</b>	<b>10 668</b>	<b>27 448</b>	<b>12 821</b>	<b>14 627</b>	<b>27 619</b>	<b>171</b>	<b>0.6</b>
国富町	7 771	20 173	9 425	10 748	20 343	170	0.8
綾町	2 897	7 275	3 396	3 879	7 276	1	0.0
<b>児湯郡</b>	<b>28 121</b>	<b>72 990</b>	<b>34 883</b>	<b>38 107</b>	<b>73 362</b>	<b>372</b>	<b>0.5</b>
高鍋町	8 857	21 624	10 223	11 401	21 644	20	0.1
新富町	6 537	17 835	8 813	9 022	17 856	21	0.1
西米良村	584	1 199	590	609	1 214	15	1.2
木城町	1 973	5 161	2 406	2 755	5 145	16	0.3
川南町	6 153	16 588	7 886	8 702	16 740	152	0.9
都農町	4 017	10 583	4 965	5 618	10 763	180	1.7
<b>東白杵郡</b>	<b>11 291</b>	<b>29 068</b>	<b>13 847</b>	<b>15 221</b>	<b>29 420</b>	<b>352</b>	<b>1.2</b>
門川町	6 912	18 491	8 729	9 762	18 637	146	0.8
諸塚村	703	1 790	865	925	1 829	39	2.1
椎葉村	1 198	2 937	1 448	1 489	2 987	50	1.7
美郷町	2 478	5 850	2 805	3 045	5 967	117	2.0
<b>西白杵郡</b>	<b>7 665</b>	<b>21 311</b>	<b>10 089</b>	<b>11 222</b>	<b>21 749</b>	<b>438</b>	<b>2.0</b>
高千穂町	4 753	13 024	6 145	6 879	13 241	217	1.6
日之影町	1 584	4 158	1 969	2 189	4 249	91	2.1
五ヶ瀬町	1 328	4 129	1 975	2 154	4 259	130	3.1

注)宮崎県人口は、社会動態について県外分のみを推計要素としているので、市町村の積み上げ人口には一致しない

資料:宮崎県統計調査課



付録2 中核市の世帯数及び人口

各年10月1日現在

中核市名	平成25年				平成24年	平成24年	平成25年
	世帯数	人 口			人口	人口	人口
		総数	男	女	総数	増減数	増減率(%)
1 函 館 市	144 101	275 139	125 603	149 536	277 725	2 586	0.9
旭 川 市	156 475	341 518	156 871	184 647	343 402	1 884	0.5
青 森 市	120 955	293 219	135 860	157 359	295 683	2 464	0.8
盛 岡 市	129 456	300 452	142 326	158 126	299 986	466	0.2
秋 田 市	134 047	320 154	150 508	169 646	321 783	1 629	0.5
郡 山 市	133 307	328 236	161 866	166 370	328 188	48	0.0
い わ き 市	128 382	327 783	159 030	168 753	330 218	2 435	0.7
宇 都 宮 市	217 912	516 057	256 859	259 198	514 798	1 259	0.2
前 橋 市	135 786	336 402	163 973	172 429	337 512	1 110	0.3
高 崎 市	156 341	375 217	184 707	190 510	371 641	3 576	1.0
川 越 市	142 384	348 796	174 354	174 442	346 538	2 258	0.7
船 橋 市	268 363	614 657	308 487	306 170	611 799	2 858	0.5
柏 市	167 857	406 395	201 680	204 715	404 578	1 817	0.4
横 須 賀 市	165 367	410 090	204 543	205 547	413 302	3 212	0.8
富 山 市	162 459	421 065	204 298	216 767	421 065	-	0.0
金 沢 市	196 362	463 762	225 119	238 643	463 511	251	0.1
長 野 市	149 615	378 985	182 823	196 162	379 867	882	0.2
岐 阜 市	162 349	410 410	195 256	215 154	412 262	1 852	0.4
豊 橋 市	142 282	374 404	187 322	187 082	375 291	887	0.2
岡 崎 市	140 505	374 817	189 007	185 810	374 188	629	0.2
豊 田 市	165 240	420 342	220 136	200 206	421 408	1 066	0.3
大 津 市	141 046	341 468	164 970	176 498	340 520	948	0.3
豊 中 市	171 027	394 004	186 710	207 294	391 536	2 468	0.6
高 槻 市	147 947	355 159	170 012	185 147	355 543	384	0.1
東 大 阪 市	219 958	506 230	247 903	258 327	507 616	1 386	0.3
姫 路 市	212 996	535 783	259 362	276 421	536 300	517	0.1
尼 崎 市	211 903	449 258	218 514	230 744	450 264	1 006	0.2
西 宮 市	205 991	486 071	228 521	257 550	484 702	1 369	0.3
奈 良 市	156 893	363 296	169 551	193 745	366 165	2 869	0.8
和 歌 山 市	155 356	366 060	171 830	194 230	367 629	1 569	0.4
2 倉 敷 市	200 215	478 477	231 369	247 108	477 698	779	0.2
福 山 市	184 509	461 993	223 035	238 958	462 114	121	0.0
下 関 市	118 060	273 488	126 676	146 812	276 183	2 695	1.0
高 松 市	179 623	420 699	203 854	216 845	420 292	407	0.1
松 山 市	229 634	516 514	241 097	275 417	516 856	342	0.1
高 知 市	152 703	340 746	158 370	182 376	341 949	1 203	0.4
久 留 米 市	120 534	302 461	144 008	158 453	301 998	463	0.2
長 崎 市	190 499	436 029	200 048	235 981	439 016	2 987	0.7
大 分 市	204 766	477 738	229 329	248 409	477 206	532	0.1
<b>宮 崎 市</b>	<b>175 585</b>	<b>402 572</b>	<b>188 581</b>	<b>213 991</b>	<b>402 436</b>	<b>136</b>	<b>0.03</b>
鹿 児 島 市	271 096	607 604	281 456	326 148	607 203	401	0.1
3 那 覇 市	135 469	319 931	153 918	166 013	318 959	972	0.3

注)平成25年4月時点の中核市

1 住民基本台帳による。

3 平成25年4月1日に中核市へ移行

2 世帯数は住民基本台帳による(複数国籍世帯含む)

### 付録3 中核市における市町村合併の状況

#### 1. 中核市における市町村合併の変遷

施行年月日	中核市名	合併構成団体名
平成 13 年 1 月 1 日	新潟市	新潟市、黒埼町
平成 15 年 2 月 3 日	福山市	福山市、内海町、新市町
平成 16 年 11 月 1 日	鹿児島市	鹿児島市、吉田町、桜島町、喜入町、松元町、郡山町
平成 16 年 12 月 1 日	函館市	函館市、戸井町、恵山町、椴法華村、南茅部町
平成 16 年 12 月 5 日	前橋市	前橋市、大胡町、宮城村、粕川村
平成 17 年 1 月 1 日	長野市	長野市、豊野町、戸隠村、鬼無里村、大岡村
	松山市	松山市、北条市、中島町
	高知市	高知市、鏡村、土佐山村
	大分市	大分市、野津原町、佐賀関町
平成 17 年 1 月 4 日	長崎市	長崎市、香焼町、伊王島町、高島町、野母崎町、三和町、外海町
平成 17 年 1 月 11 日	秋田市	秋田市、河辺町、雄和町
平成 17 年 2 月 1 日	堺市	堺市、美原町
	福山市	福山市、沼隈町
平成 17 年 2 月 5 日	久留米市	久留米市、田主丸町、北野町、城島町、三潴町
平成 17 年 2 月 13 日	下関市	下関市、菊川町、豊田町、豊浦町、豊北町
平成 17 年 3 月 21 日	新潟市	新潟市、白根市、豊栄市、新津市、小須戸町、横越町、亀田町、岩室村、西川町、味方村、潟東村、月潟村、中之口村
平成 17 年 3 月 22 日	岡山市	岡山市、御津町、灘崎町
平成 17 年 3 月 28 日	柏市	柏市、沼南町
平成 17 年 4 月 1 日	青森市	青森市、浪岡町
	富山市	富山市、大沢野町、大山町、八尾町、婦中町、山田村、細入村
	豊田市	豊田市、藤岡町、小原村、足助町、下山村、旭町、稲武町
	奈良市	奈良市、月ヶ瀬村、都祁村
平成 17 年 7 月 1 日	浜松市	浜松市、浜北市、天竜市、舞阪町、雄踏町、細江町、引佐町、三ヶ日町、春野町、佐久間町、水窪町、龍山村
平成 17 年 8 月 1 日	倉敷市	倉敷市、船穂町、真備町
平成 17 年 9 月 26 日	高松市	高松市、塩江町
平成 17 年 10 月 10 日	新潟市	新潟市、巻町
平成 18 年 1 月 1 日	岡崎市	岡崎市、額田町
	岐阜市	岐阜市、柳津町
	宮崎市	宮崎市、佐土原町、田野町、高岡町
平成 18 年 1 月 4 日	長崎市	長崎市、琴海町
平成 18 年 1 月 10 日	高松市	高松市、牟礼町、庵治町、香川町、香南町、国分寺町
	盛岡市	盛岡市、玉山村
平成 18 年 3 月 1 日	福山市	福山市、神辺町
平成 18 年 3 月 20 日	相模原市	相模原市、津久井町、相模湖町
	大津市	大津市、志賀町

## 中核市における市町村合併の変遷（つづき）

施行年月日	中核市名	合併構成団体名
平成18年3月27日	姫路市	姫路市、家島町、夢前町、香寺町、安富町
平成19年1月22日	岡山市	岡山市、建部町、瀬戸町
平成19年3月11日	相模原市	相模原市、藤野町、城山町
平成19年3月31日	宇都宮市	宇都宮市、上河内町、河内町
平成20年1月1日	高知市	高知市、春野町
平成20年10月6日	熊本市	熊本市、富合町
平成21年5月5日	前橋市	前橋市、富士見村
平成22年1月1日	長野市	長野市、信州新町、中条村
平成22年3月23日	熊本市	熊本市、城南町、植木町
	宮崎市	宮崎市、清武町

## 2. 中核市移行の経緯

施行年月日	中核市数	備 考
平成8年4月1日	12	宇都宮市、新潟市、富山市、金沢市、岐阜市、静岡市、浜松市、堺市、姫路市、岡山市、熊本市、鹿児島市
平成9年4月1日	17	秋田市、郡山市、和歌山市、長崎市、大分市
平成10年4月1日	21	豊田市、福山市、高知市、 <b>宮崎市</b>
平成11年4月1日	25	いわき市、長野市、豊橋市、高松市
平成12年4月1日	27	旭川市、松山市
平成13年4月1日	28	横須賀市
平成14年4月1日	30	奈良市、倉敷市
平成15年4月1日	35	川越市、船橋市、相模原市、岡崎市、高槻市
平成17年4月1日	35	東大阪市（静岡市は政令指定都市へ移行）
平成17年10月1日	37	函館市、下関市
平成18年4月1日	36	（堺市は政令指定都市へ移行）
平成18年10月1日	37	青森市
平成19年4月1日	35	（新潟市・浜松市は政令指定都市へ移行）
平成20年4月1日	39	盛岡市、柏市、西宮市、久留米市
平成21年4月1日	41	前橋市、大津市、尼崎市（岡山市は政令指定都市へ移行）
平成22年4月1日	40	（相模原市は政令指定都市へ移行）
平成23年4月1日	41	高崎市
平成24年4月1日	41	豊中市（熊本市は政令指定都市へ移行）
平成25年4月1日	42	那覇市

資料：中核市市長会

付録4 都道府県別人口(平成24年10月1日現在)

(千人、%)

人口 順位	都道府県名			平成24年			平成23年	平成23年	平成24年
				人 口			人口	人口	人口
	総 数	男	女	総数	増減数	増減率			
	全	国	127,515	62,029	65,486	127,799	284	0.2	
8	北 海 道		5,460	2,576	2,884	5,486	26	0.5	
31	青 森 県		1,350	634	715	1,363	13	1.0	
32	岩 手 県		1,303	623	680	1,314	11	0.8	
15	宮 城 県		2,325	1,131	1,194	2,327	2	0.1	
38	秋 田 県		1,063	498	564	1,075	12	1.1	
35	山 形 県		1,152	553	599	1,161	9	0.8	
20	福 島 県		1,962	954	1,007	1,990	28	1.4	
11	茨 城 県		2,943	1,467	1,476	2,958	15	0.5	
18	栃 木 県		1,992	989	1,002	2,000	8	0.4	
18	群 馬 県		1,992	980	1,012	2,001	9	0.4	
5	埼 玉 県		7,212	3,612	3,600	7,207	5	0.1	
6	千 葉 県		6,195	3,084	3,111	6,214	19	0.3	
1	東 京 都		13,230	6,536	6,694	13,196	34	0.3	
2	神 奈 川 県		9,067	4,543	4,524	9,058	9	0.1	
14	新 潟 県		2,347	1,135	1,212	2,362	15	0.6	
37	富 山 県		1,082	522	560	1,088	6	0.6	
34	石 川 県		1,163	562	601	1,166	3	0.3	
43	福 井 県		799	387	412	803	4	0.5	
41	山 梨 県		852	417	435	857	5	0.6	
16	長 野 県		2,132	1,037	1,095	2,142	10	0.5	
17	岐 阜 県		2,061	998	1,064	2,071	10	0.5	
10	静 岡 県		3,735	1,839	1,895	3,749	14	0.4	
4	愛 知 県		7,427	3,711	3,716	7,416	11	0.1	
22	三 重 県		1,840	896	944	1,847	7	0.4	
26	滋 賀 県		1,415	699	716	1,414	1	0.1	
13	京 都 府		2,625	1,259	1,366	2,632	7	0.3	
3	大 阪 府		8,856	4,274	4,582	8,861	5	0.1	
7	兵 庫 県		5,571	2,663	2,908	5,582	11	0.2	
30	奈 良 県		1,390	657	733	1,396	6	0.4	
40	和 歌 山 県		988	464	523	995	7	0.7	
47	鳥 取 県		582	277	304	585	3	0.5	
46	島 根 県		707	338	368	712	5	0.7	
21	岡 山 県		1,936	929	1,007	1,941	5	0.3	
12	広 島 県		2,848	1,374	1,474	2,855	7	0.2	
25	山 口 県		1,431	675	756	1,442	11	0.8	
44	徳 島 県		776	368	407	780	4	0.5	
39	香 川 県		989	477	512	992	3	0.3	
26	愛 媛 県		1,415	666	749	1,423	8	0.6	
45	高 知 県		752	353	399	758	6	0.8	
9	福 岡 県		5,085	2,400	2,686	5,079	6	0.1	
42	佐 賀 県		843	397	446	847	4	0.5	
29	長 崎 県		1,408	657	750	1,417	9	0.6	
23	熊 本 県		1,807	849	958	1,813	6	0.3	
33	大 分 県		1,185	560	625	1,191	6	0.5	
36	宮 崎 県		1,126	529	597	1,131	5	0.4	
24	鹿 児 島 県		1,690	790	900	1,699	9	0.5	
28	沖 縄 県		1,409	691	718	1,401	8	0.6	

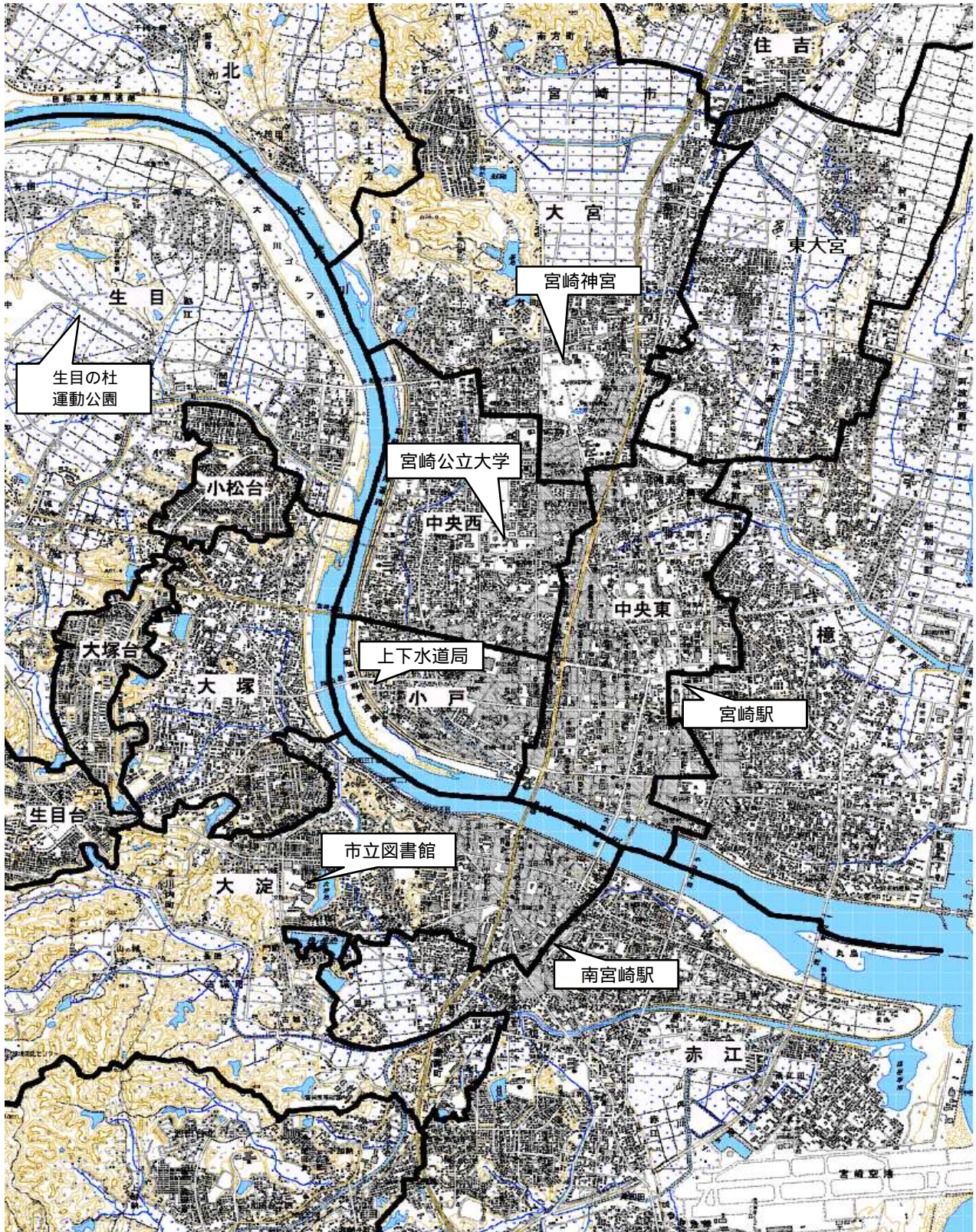
注)数値は表章単位未満の位で四捨五入しているため、合計の数値と内訳の計は必ずしも一致しない

資料：総務省統計局



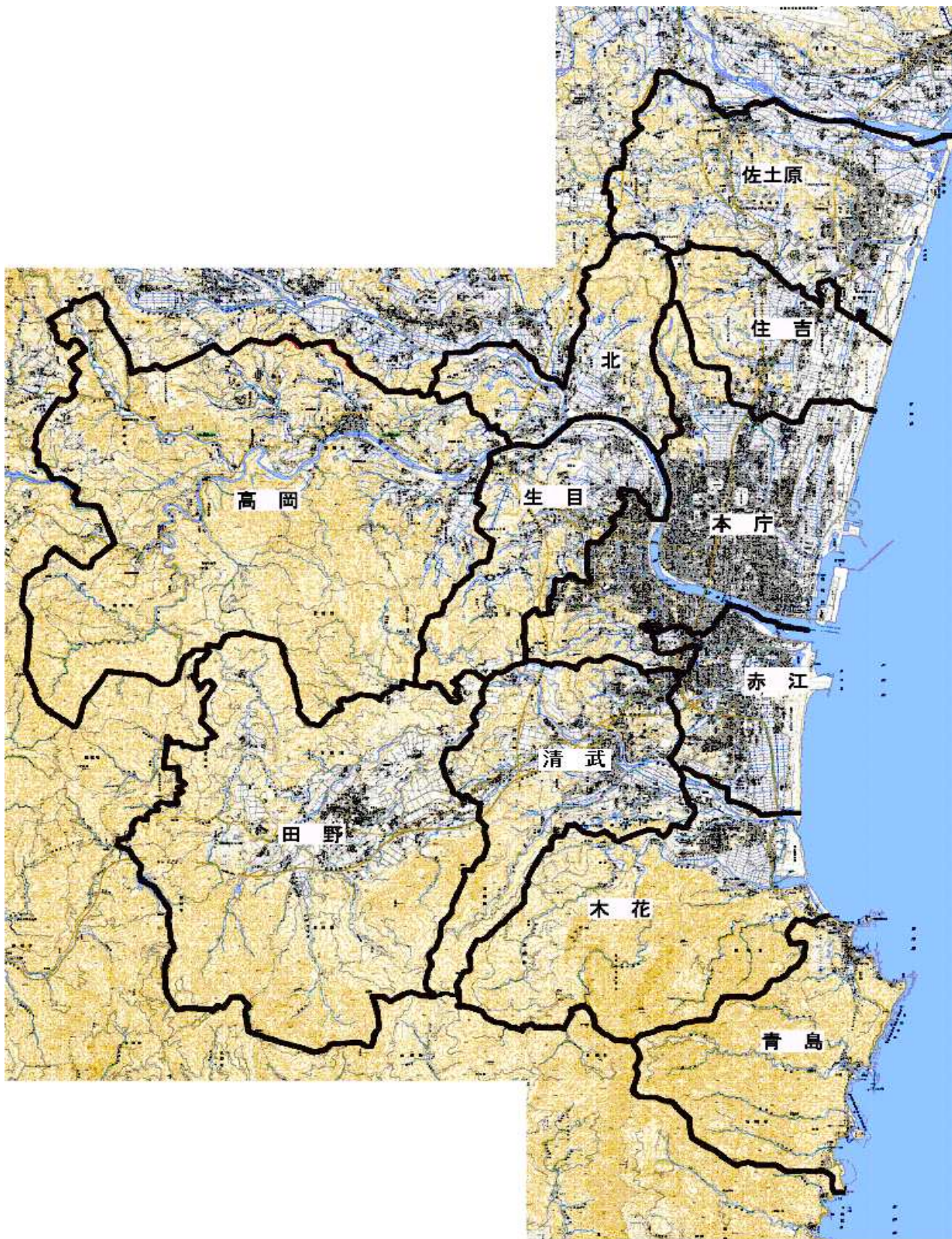
## 付録5 宮崎市地域図 (中央部拡大参考図)

宮崎市地域自治区の設置等に関する条例 第2条 別表第1による区割りであり、実際の地域自治区の所属状況とは一部異なります。





付録6 宮崎市地域図 (全図)



---

---

# 宮 崎 市 の 人 口

(平成25年)

発行年月 平成26年3月  
編集発行 宮崎市総務部情報政策課  
宮崎市橘通西1丁目1番1号  
TEL 0985-21-1713  
U.R.L. <http://www.city.miyazaki.miyazaki.jp/>  
e-mail [03toukei@city.miyazaki.miyazaki.jp](mailto:03toukei@city.miyazaki.miyazaki.jp)

---

---

