

宮崎市の人口

平成28年

宮崎市

利用される方に

- 1 この「宮崎市の人口」は、宮崎市の人口に関する基礎的統計資料を収録し、市勢の現況と推移を紹介したものです。
- 2 人口及び世帯数は、5年ごとに実施される国勢調査の結果を基礎として住民基本台帳法及び外国人登録法などの規定に基づき、毎月届出のあった出生、死亡、転入、転出の数を集計して推計しています。
- 3 統計表中「年次」とあるのは、暦年（1月から12月まで）を示し、調査時点の必要なものについては、統計表の右上に示しています。
- 4 数字が単位に満たないものは四捨五入を原則としたので、総数と内訳の合計が一致しない場合があります。
- 5 統計表中の符号の用法は次のとおりです。
 - 「―」 皆無又は該当事実のないもの
 - 「…」 事実不詳又は資料のないもの
 - 「0」 該当数を四捨五入した結果単位に満たないもの
 - 「△」 減少又は負数
- 6 人口等の統計情報については、インターネットホームページにて、最新データを紹介しています。
アクセス先 <http://www.city.miyazaki.miyazaki.jp/>
- 7 本書に収録した統計資料についての照会は、下記までご連絡ください。

宮崎市総務部情報政策課統計係

☎(0985)21-1713

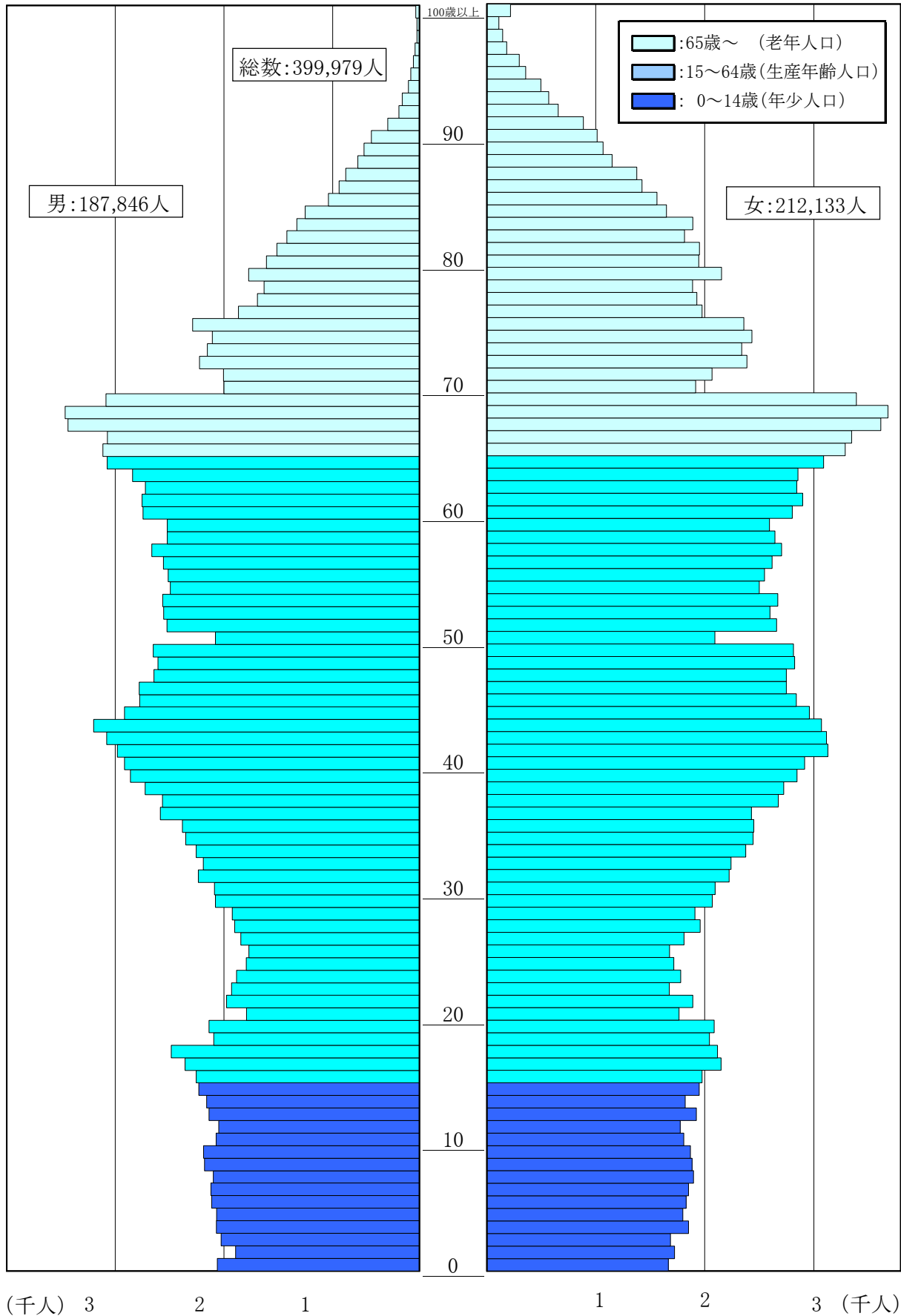
目 次

年齢、男女別人口（人口ピラミッド）	1
I 宮崎市の人口（解説）	
1. 人口	2
2. 世帯数	3
3. 人口動態	4
4. 年齢別社会動態	5
5. 年齢別（3区分）人口	5
6. 地区別の状況	6
7. 管内別の人口動態	7
II 統計表	
表一1 人口の推移	10
表一2 人口の動態	12
表一3 管内別増減人口（平成25年～平成28年）及び人口動態（平成28年）	14
表一4 管内別面積及び世帯数と人口	14
表一5 年齢別（5歳階級）人口動態（平成27年10月1日～平成28年9月30日）	15
表一6 年齢別人口	16
表一7 町・丁・大字別世帯数及び人口	19
付録1 県内市町村別世帯数及び人口	28
付録2 中核市の世帯数及び人口	29
付録3 中核市における市町村合併の状況	30
付録4 都道府県別人口（平成27年10月1日現在）	32
付録5 宮崎市地域図（中央部拡大参考図）	33
付録6 宮崎市地域図（全図）	34

年齢、男女別人口(人口ピラミッド)

(歳)

平成28年10月1日現在



I 宮崎市の人口(解説)

1. 人 口

平成28年10月1日現在の人口は、399,979人で前年に比べ1,159人の減少で、増減率は0.3%の減少であった。

人口を男女別にみると、男が187,846人で前年に比べ331人(0.18%)の減少、女が212,133人で前年に比べ828人(0.39%)の減少であった。

また、男が女に比べ24,287人少なく、人口性比(女100人に対する男の数)は88.6だった。

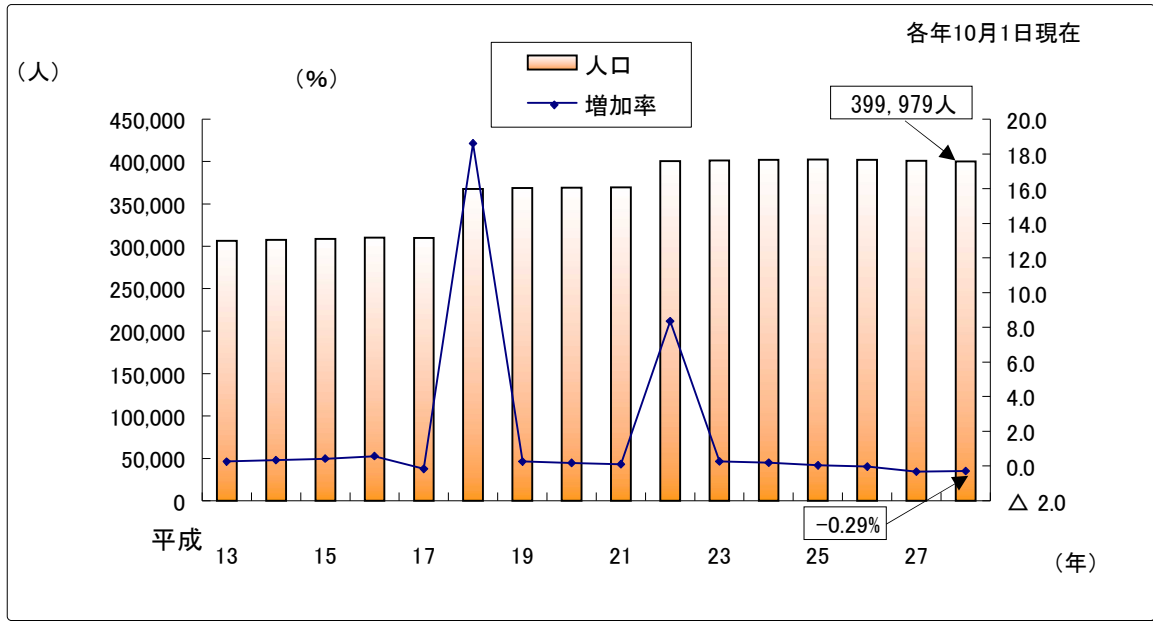
(参考:表1、図1)

表1 人口および世帯数の推移

年 次	世帯数	人 口					性比 (女=100)	1世帯 当たり 人員
		総数	男	女	増減数	増減率 (%)		
昭和48年	67 312	219 177	103 618	115 559	6 656	3.1	89.7	3.26
49	70 359	226 347	107 097	119 250	7 170	3.3	89.8	3.22
50	75 496	234 347	111 447	122 900	8 000	3.5	90.7	3.10
51	77 136	240 000	114 491	125 509	5 653	2.4	91.2	3.11
52	78 995	246 390	117 790	128 600	6 390	2.7	91.6	3.12
53	81 227	252 578	120 822	131 756	6 188	2.5	91.7	3.11
54	84 003	259 159	124 064	135 095	6 581	2.6	91.8	3.09
55	91 283	264 855	126 924	137 931	5 696	2.2	92.0	2.90
56	93 419	268 783	128 725	140 058	3 928	1.5	91.9	2.88
57	95 376	272 316	130 294	142 022	3 533	1.3	91.7	2.86
58	96 901	274 918	131 526	143 392	2 602	1.0	91.7	2.84
59	98 468	277 840	132 640	145 200	2 922	1.1	91.3	2.82
60	97 434	279 114	132 618	146 496	1 274	0.5	90.5	2.86
61	98 910	281 526	133 376	148 150	2 412	0.9	90.0	2.85
62	100 173	283 541	134 288	149 253	2 015	0.7	90.0	2.83
63	101 399	285 427	134 884	150 543	1 886	0.7	89.6	2.81
平成元年	102 693	286 857	135 333	151 524	1 430	0.5	89.3	2.79
2	104 349	287 352	135 242	152 110	495	0.2	88.9	2.75
3	106 201	289 080	135 730	153 350	1 728	0.6	88.5	2.72
4	108 086	291 036	136 682	154 354	1 956	0.7	88.6	2.69
5	110 526	293 590	137 903	155 687	2 554	0.9	88.6	2.66
6	113 130	296 201	139 055	157 146	2 611	0.9	88.5	2.62
7	116 735	300 068	141 082	158 986	3 867	1.3	88.7	2.57
8	119 146	302 731	142 530	160 201	2 663	0.9	89.0	2.54
9	120 680	303 784	142 976	160 808	1 053	0.3	88.9	2.52
10	122 177	305 004	143 331	161 673	1 220	0.4	88.7	2.50
11	123 944	306 321	144 062	162 259	1 317	0.4	88.8	2.47
12	123 810	305 755	143 752	162 003	△ 566	△ 0.2	88.7	2.47
13	125 321	306 527	143 875	162 652	772	0.3	88.5	2.45
14	127 018	307 553	144 331	163 222	1 026	0.3	88.4	2.42
15	129 051	308 852	144 910	163 942	1 299	0.4	88.4	2.39
16	130 941	310 621	145 769	164 852	1 769	0.6	88.4	2.37
17	129 907	310 123	145 263	164 860	△ 498	△ 0.2	88.1	2.39
18	152 812	367 829	172 422	195 407	57 706	18.6	88.2	2.41
19	154 905	368 777	172 850	195 927	948	0.3	88.2	2.38
20	156 866	369 427	172 959	196 468	650	0.2	88.0	2.36
21	158 541	369 706	172 877	196 829	279	0.1	87.8	2.33
22	170 136	400 583	187 619	212 964	30 877	8.4	88.1	2.35
23	172 130	401 654	188 012	213 642	1 071	0.3	88.0	2.33
24	173 924	402 436	188 495	213 941	782	0.2	88.1	2.31
25	175 585	402 572	188 581	213 991	136	0.03	88.1	2.29
26	176 993	402 433	188 634	213 799	△ 139	△ 0.03	88.2	2.27
27	175 408	401 138	188 177	212 961	△ 1 295	△ 0.3	88.4	2.29
28	177 059	399 979	187 846	212 133	△ 1 159	△ 0.3	88.6	2.26

注)平成18年に旧佐土原町・旧田野町・旧高岡町と合併、平成22年に旧清武町と合併

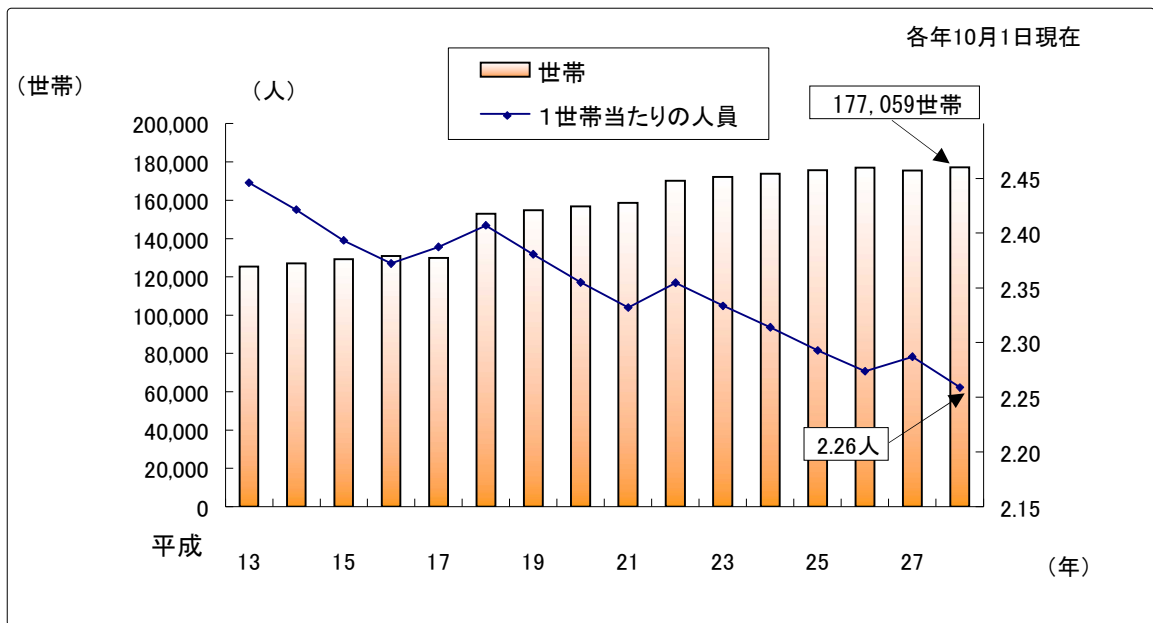
図1 人口と増加率の推移



2. 世帯数

世帯数は177,059世帯で前年に比べ1,651世帯、率にして0.9%増加している。
 また、1世帯当たりの人員は2.26人で昨年(2.29人)に比べ0.03人減少しており、世帯数の増加傾向に反して減少傾向にある。
 (参考:表1、図2)

図2 世帯数と1世帯当たりの人員の推移



3. 人口動態

平成28年1月から12月の宮崎市の人口の年間増減数は、△1,306人(男517人、女789人の減)であった。

社会動態では、転入者数が13,715人、転出者数が14,534人で819人の減、自然動態では、出生数が3,577人、死亡者数が4,064人で487人の減、出生率は8.9‰であった。

(参考:表2、図3)

表2 人口動態の推移

各年1月1日～12月31日 (人、‰)

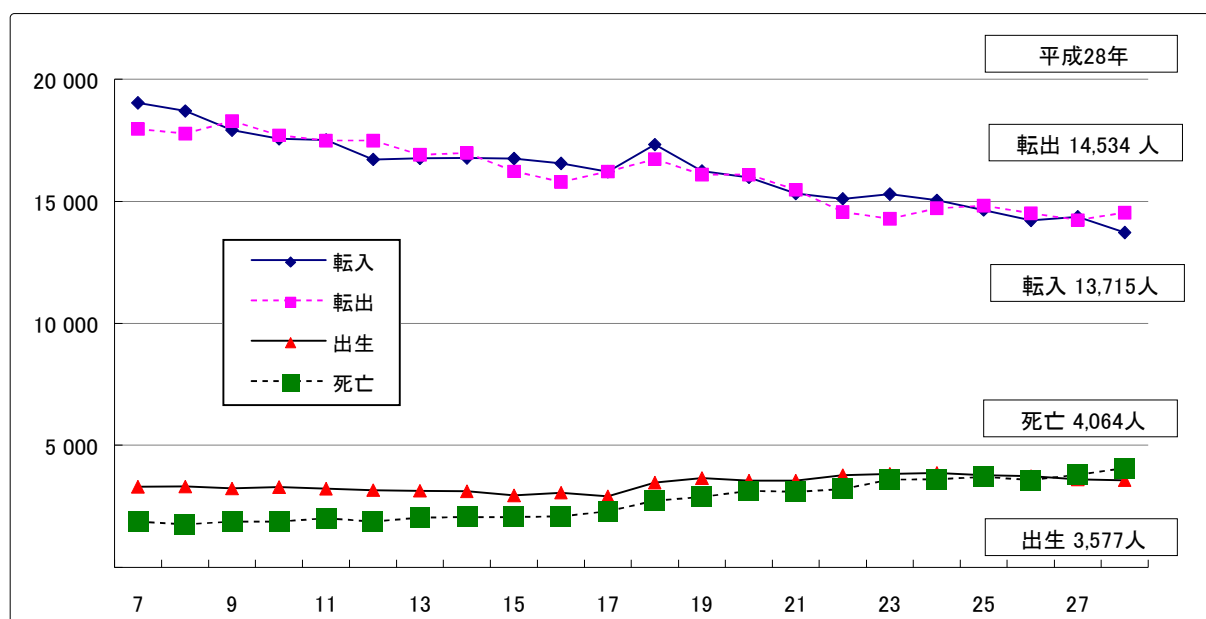
年次	社会動態			自然動態			
	転入	転出	社会増減数	出生	死亡	自然増減数	出生率
平成8年	18 692	17 774	918	3 317	1 768	1,549	11.0
9	17 908	18 281	△373	3 231	1 872	1,359	10.6
10	17 560	17 703	△143	3 295	1 881	1,414	10.8
11	17 508	17 485	23	3 219	2 018	1,201	10.5
12	16 705	17 488	△783	3 166	1 880	1,286	10.4
13	16 761	16 896	△135	3 142	2 044	1,098	10.3
14	16 772	16 977	△205	3 126	2 069	1,057	10.2
15	16 747	16 222	525	2 948	2 067	881	9.5
16	16 554	15 794	760	3 066	2 086	980	9.9
17	16 201	16 214	△13	2 908	2 296	612	9.4
18	17 319	16 723	596	3 475	2 737	738	9.4
19	16 244	16 088	156	3 656	2 890	766	9.9
20	15 973	16 084	△111	3 556	3 135	421	9.6
21	15 318	15 465	△147	3 562	3 094	468	9.6
22	15 098	14 554	544	3 785	3 214	571	9.4
23	15 295	14 282	1,013	3 839	3 600	239	9.6
24	15 039	14 706	333	3 867	3 604	263	9.6
25	14 637	14 819	△182	3 783	3 707	76	9.4
26	14 212	14 510	△ 298	3 737	3 578	159	9.3
27	14 355	14 229	126	3 606	3 792	△ 186	9.0
28	13 715	14 534	△ 819	3 577	4 064	△ 487	8.9

注1) 出生率=年間の出生数/10月1日現在人口×1,000

注2) 社会動態は市間移動を除く

注3) 平成18年に旧佐土原町・旧田野町・旧高岡町と合併、平成22年に旧清武町と合併

図3 人口動態の推移



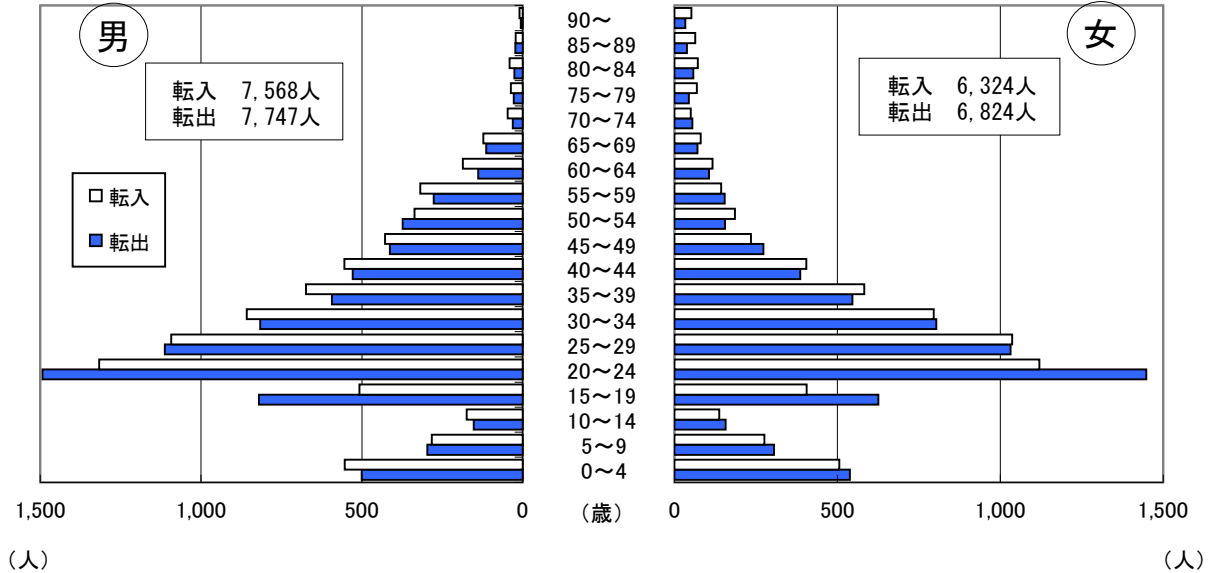
4. 年齢別社会動態

平成27年10月1日から平成28年9月30日までの社会動態では、転入者数は13,892人(男7,568人、女6,324人)で、転出者数は14,571人(男7,747人、女6,824人)となり、社会動態は679人減(男179人減、女500人減)となっている。

これを年齢別にみると、転出が転入を上回ったのが5歳～9歳と15～29歳、45歳～54歳だった。
(参考:図4、統計表表-5)

図4 年齢別(5歳階級)社会動態

平成27年10月1日～平成28年9月30日



5. 年齢別(3区分)人口

人口を年齢3区分ごとにみると、平成28年の年少人口は55,787人、生産年齢人口は234,545人、老年人口は103,330人であった。また、総人口に占める老年人口の割合は26.2%になった。

(参考:表3、P.1 年齢、男女別人口(人口ピラミッド))

表3 年齢別(3区分)人口の推移

各年10月1日現在 (人、%)

年次	総数	年少人口		生産年齢人口		老年人口	
		0～14歳	構成比	15～64歳	構成比	65歳以上	構成比
平成12年	305 755	49 755	16.3	206 775	67.6	48 849	16.0
13	306 527	49 092	16.0	206 325	67.3	50 734	16.6
14	307 553	48 488	15.8	206 064	67.0	52 626	17.1
15	308 852	47 941	15.5	206 354	66.8	54 182	17.6
16	310 621	47 720	15.4	206 855	66.6	55 671	17.9
17	310 123	47 106	15.2	205 355	66.2	57 434	18.5
18	367 829	55 217	15.0	239 653	65.2	72 729	19.8
19	368 777	55 163	15.0	238 343	64.6	75 041	20.4
20	369 427	55 168	14.9	236 894	64.1	77 135	20.9
21	369 706	54 740	14.8	235 629	63.7	79 107	21.4
22	400 583	58 326	14.6	254 185	63.5	85 048	21.4
23	401 654	58 309	14.5	254 247	63.3	86 074	21.6
24	402 436	58 030	14.4	251 580	62.5	89 802	22.5
25	402 572	57 876	14.5	247 806	62.0	93 866	23.5
26	402 433	57 416	14.4	244 082	61.1	97 911	24.5
27	401 138	56 273	14.3	238 073	60.3	100 475	25.4
28	399 979	55 787	14.2	234 545	59.6	103 330	26.2

注1) 総数には年齢不詳を含む

注2) 年齢別(年少、生産年齢、老年の3区分)の人口及び構成比算出にあたっては年齢不詳を含まない。

注3) 平成18年に旧佐土原町・旧田野町・旧高岡町と合併、平成22年に旧清武町と合併

6. 地区別の状況

人口を地域自治区別にみると、対前年比で人口増加率が高かったのは、中央東地区で0.46%増(113人)、次いで大淀地区で0.40%増(96人)、木花地区で0.30%増(41人)となっている。

逆に人口減少率が高かったのは、生目台地区で2.61%減(207人)、大塚台地区で1.37%減(92人)、高岡地区で0.91%減(100人)であった。

中央西地区、小戸地区、櫛地区、青島地区、生目地区、佐土原地区は今年の人口増加から減少に転じており、大淀地区、小松台地区、木花地区、田野地区は今年の人口減から増加に転じている。

(参考:表4、図5)

表4 地域自治区別人口及び世帯数

各年10月1日現在

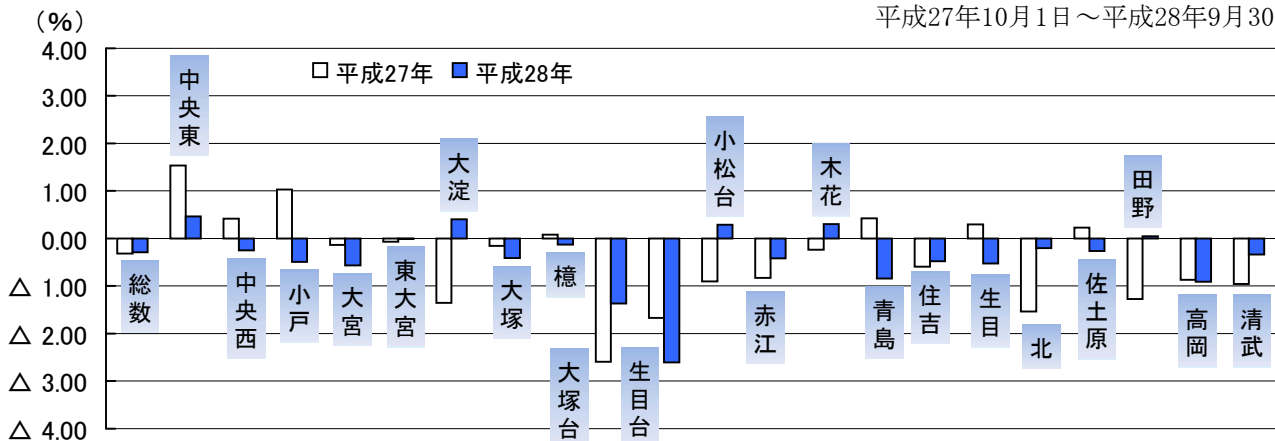
地域自治区	平成28年				人口 構成比(%)	平成27年	平成27年→平成28年	
	世帯数	人 口				人口 総数	人口 増減数	人口 増減率(%)
		総 数	男	女				
総 数	177 059	399 979	187 846	212 133	100.0	401 138	△ 1 159	△ 0.29
本 庁	94 161	201 391	93 496	107 895	50.4	201 854	△ 463	△ 0.23
中 央 東	13 921	24 663	11 332	13 331	6.2	24 550	113	0.46
中 央 西	10 272	20 001	9 169	10 832	5.0	20 051	△ 50	△ 0.25
小 戸	6 563	11 021	5 272	5 749	2.8	11 076	△ 55	△ 0.50
大 宮	11 051	24 910	11 432	13 478	6.2	25 053	△ 143	△ 0.57
東 大 宮	6 312	15 479	7 321	8 158	3.9	15 480	△ 1	△ 0.01
大 淀	10 874	23 866	11 052	12 814	6.0	23 770	96	0.40
大 塚	8 734	20 362	9 588	10 774	5.1	20 446	△ 84	△ 0.41
櫛	18 267	41 448	19 368	22 080	10.4	41 503	△ 55	△ 0.13
大 塚 台	3 038	6 633	2 932	3 701	1.7	6 725	△ 92	△ 1.37
生 目 台	3 011	7 721	3 533	4 188	1.9	7 928	△ 207	△ 2.61
小 松 台	2 118	5 287	2 497	2 790	1.3	5 272	15	0.28
赤 江	24 056	55 862	26 132	29 730	14.0	56 097	△ 235	△ 0.42
木 花	6 974	13 690	7 006	6 684	3.4	13 649	41	0.30
青 島	1 621	3 534	1 667	1 867	0.9	3 564	△ 30	△ 0.84
住 吉	8 384	21 565	10 123	11 442	5.4	21 669	△ 104	△ 0.48
生 目	5 110	13 232	6 183	7 049	3.3	13 302	△ 70	△ 0.53
北	2 497	6 851	3 426	3 425	1.7	6 865	△ 14	△ 0.20
佐 土 原	12 809	33 112	15 578	17 534	8.3	33 201	△ 89	△ 0.27
田 野	4 287	10 711	5 025	5 686	2.7	10 706	5	0.05
高 岡	4 283	10 855	5 055	5 800	2.7	10 955	△ 100	△ 0.91
清 武	12 877	29 176	14 155	15 021	7.3	29 276	△ 100	△ 0.34

注1)小松台地域自治区に小松台北町を含む

注2)本郷地域自治区のみ的人口・世帯数は集計不可のため、便宜上赤江地域自治区に含めるものとする

図5 地域自治区別人口の増減率

平成27年10月1日～平成28年9月30日



7. 管内別の人口動態

管内別の人口動態をみると、社会動態では木花地区と青島地区で増加し、自然動態では赤江地区と住吉地区、清武地区で増加している。

本庁、生目地区、北地区、佐土原地区、田野地区、高岡地区は社会動態と自然動態がともに減少している。

(参考:表5、図6)

表5 管内別の人口動態

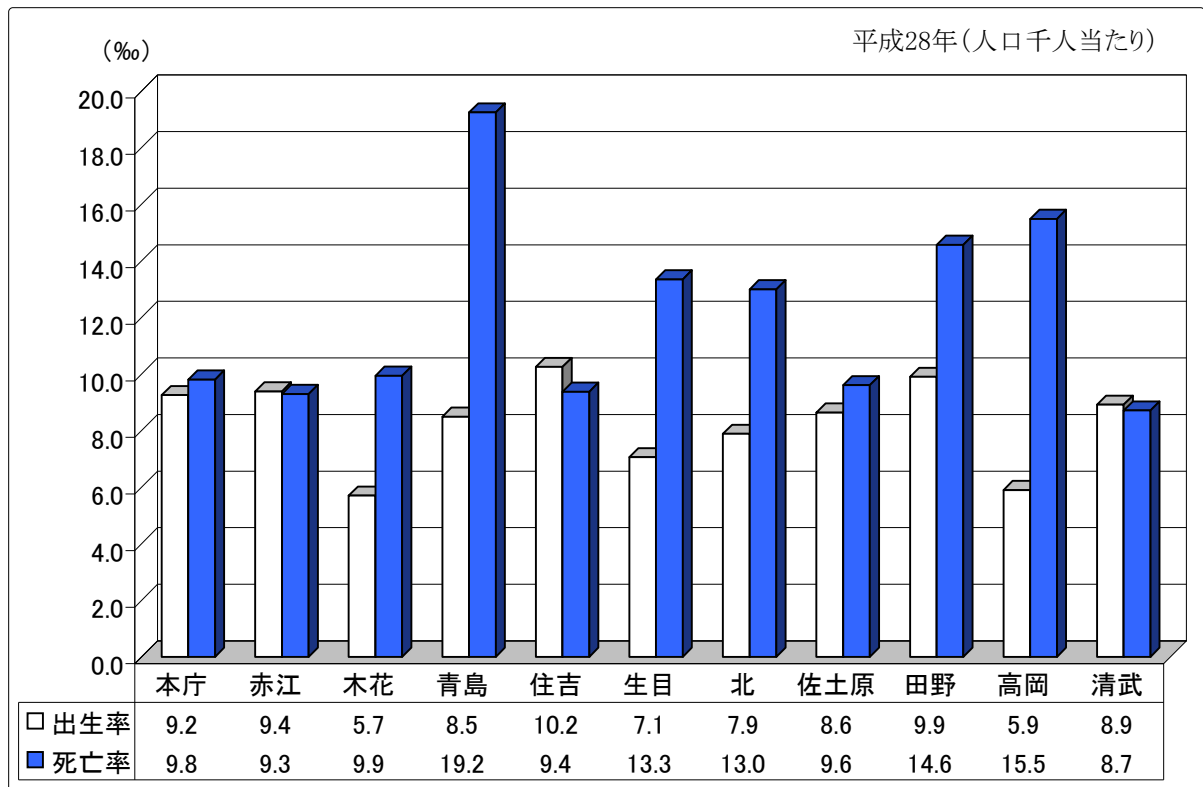
平成28年1月～12月 (人、%、‰)

管内別	人口 H28.10.1	社会動態			自然動態						人口 動態計
		転入	転出	社会 増減数	出生	死亡	自然 増減数	出生率	死亡率	自然 増減率	
総数	399 979	13 715	14 534	△ 819	3 577	4 064	△ 487	8.9	10.2	△ 0.12	△ 1 306
本庁	200 456	8 086	8 358	△ 272	1 854	1 965	△ 111	9.2	9.8	△ 0.06	△ 383
赤江	55 862	1 609	1 809	△ 200	524	519	5	9.4	9.3	0.01	△ 195
木花	13 690	600	597	3	78	136	△ 58	5.7	9.9	△ 0.42	△ 55
青島	3 534	116	106	10	30	68	△ 38	8.5	19.2	△ 1.08	△ 28
住吉	21 565	625	690	△ 65	221	202	19	10.2	9.4	0.09	△ 46
生目	14 167	280	350	△ 70	100	189	△ 89	7.1	13.3	△ 0.63	△ 159
北	6 851	122	130	△ 8	54	89	△ 35	7.9	13.0	△ 0.51	△ 43
佐土原	33 112	863	950	△ 87	286	318	△ 32	8.6	9.6	△ 0.10	△ 119
田野	10 711	218	228	△ 10	106	156	△ 50	9.9	14.6	△ 0.47	△ 60
高岡	10 855	196	237	△ 41	64	168	△ 104	5.9	15.5	△ 0.96	△ 145
清武	29 176	1 000	1 079	△ 79	260	254	6	8.9	8.7	0.02	△ 73

注1)出生率・死亡率=年間の各届出件数/10月1日現在人口×1,000

注2)社会動態は市内間移動を除く

図6 管内別の出生率・死亡率



(注)

このページは、見開き表示のために挿入した空白ページです。

II 統計表

表-1 人口の推移

各年10月1日現在

年次	世帯数	人口			性比 (女=100)	一世帯 当たり 人員	人口密度 (人/km ²)	備考	面積 (km ²)
		総数	男	女					
大正13年	7 800	42 920	20 768	22 152	93.8	5.50	951	市制施行	45.14984375
14	8 780	42 945	20 913	22 032	94.9	4.48	951	第2回国勢調査	〃
15	8 602	44 726	21 418	23 308	91.9	5.20	991		〃
昭和2年	9 025	46 028	22 246	23 782	93.5	5.10	1 019		〃
3	9 465	47 514	23 022	24 492	94.0	5.02	1 052		〃
4	9 967	49 835	24 154	25 681	94.1	5.00	1 104		〃
5	10 652	54 600	27 055	27 545	98.2	5.13	1 209	第3回国勢調査	〃
6	11 105	57 191	28 386	28 805	98.5	5.15	1 267		〃
7	12 355	63 132	31 477	31 655	99.4	5.11	1 032	檜村合併	61.18984375
8	12 548	64 245	32 012	32 233	99.3	5.12	1 050		〃
9	12 628	64 635	32 375	32 260	100.4	5.12	1 056		〃
10	12 925	64 726	32 032	32 694	98.0	5.01	1 058	第4回国勢調査	〃
11	12 986	65 671	32 864	32 807	100.2	5.06	1 073		〃
12	13 001	65 260	32 213	33 047	97.5	5.02	1 067		〃
13	13 236	66 208	31 580	34 628	91.2	5.00	1 082		〃
14	13 397	66 998	32 756	34 242	95.7	5.00	1 095		〃
15	13 258	66 497	31 746	34 751	91.4	5.02	1 087	第5回国勢調査	〃
16	13 607	63 846	29 422	34 424	85.5	4.69	1 043		〃
17	13 685	64 301	29 463	34 838	84.6	4.70	1 051		〃
18	16 053	80 576	37 324	43 252	86.3	5.02	920	赤江町合併	87.5696875
19	16 801	79 323	36 472	42 851	85.1	4.72	906		〃
20	13 716	64 846	30 995	33 851	91.6	4.73	741		〃
21	15 982	77 058	37 000	40 058	92.4	4.82	880		〃
22	20 666	92 144	45 877	46 267	99.2	4.46	1 052	第6回国勢調査	〃
23	21 176	98 642	50 545	48 097	105.1	4.66	1 126		〃
24	21 793	99 460	49 012	50 448	97.2	4.56	1 136		〃
25	22 658	103 443	51 161	52 282	97.9	4.57	1 181	第7回国勢調査	〃
26	27 416	127 976	62 910	65 066	96.7	4.67	571	木花村・青島村・瓜生野村・倉岡村合併	223.99
27	30 068	130 104	64 017	66 087	96.9	4.33	581		〃
28	30 526	132 695	65 180	67 515	96.5	4.35	592		〃
29	31 099	135 164	66 224	68 940	96.1	4.35	603		〃
30	30 593	140 782	69 070	71 712	96.3	4.60	628	第8回国勢調査	224.039375
31	32 730	141 696	69 339	72 357	95.8	4.33	632		〃
32	35 081	149 423	72 798	76 625	95.0	4.26	594	住吉村合併	251.579375
33	35 982	151 622	74 260	77 362	96.0	4.21	603		〃
34	37 316	153 515	75 035	78 480	95.6	4.11	610		〃
35	39 072	158 328	76 404	81 924	93.3	4.05	629	第9回国勢調査	251.75
36	40 655	159 758	76 739	83 019	92.4	3.93	635		〃
37	42 349	161 410	77 371	84 039	92.1	3.81	641		251.75
38	45 722	171 916	82 204	89 712	91.6	3.76	601	生目村合併	285.91
39	47 566	175 065	83 448	91 617	91.1	3.68	612		〃
40	49 446	182 870	87 506	95 364	91.8	3.70	640	第10回国勢調査	285.939375
41	51 443	187 087	89 346	97 741	91.4	3.64	654		〃
42	53 438	190 767	90 990	99 777	91.2	3.57	667		〃
43	56 478	195 223	92 676	102 547	90.4	3.46	683		285.939375
44	60 840	200 436	94 843	105 593	89.8	3.29	701		〃

注1) 性比=人口・男÷人口・女×100

人口の推移（つづき）

各年10月1日現在

年次	世帯数	人口			性比 (女=100)	一世帯 当たり 人員	人口密度 (人/km ²)	備考	面積 (km ²)
		総数	男	女					
昭和45年	60 765	202 862	96 022	106 840	89.9	3.34	709	第11回国勢調査	〃
46	61 870	207 109	97 837	109 272	89.5	3.35	724		〃
47	64 249	212 521	100345	112 176	89.5	3.31	743		〃
48	67 312	219 177	103 618	115 559	89.7	3.26	766		285.96
49	70 359	226 347	107 097	119 250	89.8	3.22	792		〃
50	75 496	234 347	111 447	122 900	90.7	3.10	820	第12回国勢調査	〃
51	77 136	240 000	114 491	125 509	91.2	3.11	839		285.92
52	78 995	246 390	117 790	128 600	91.6	3.12	862		285.889375
53	81 227	252 578	120 822	131 756	91.7	3.11	883		〃
54	84 003	259 159	124 064	135 095	91.8	3.09	906		〃
55	91 283	264 855	126 924	137 931	92.0	2.90	926	第13回国勢調査	285.9
56	93 419	268 783	128 725	140 058	91.9	2.88	940		〃
57	95 376	272 316	130 294	142 022	91.7	2.86	952		〃
58	96 901	274 918	131 526	143 392	91.7	2.84	962		〃
59	98 468	277 840	132 640	145 200	91.3	2.82	972		〃
60	97 434	279 114	132 618	146 496	90.5	2.86	976	第14回国勢調査	〃
61	98 910	281 526	133 376	148 150	90.0	2.85	985		〃
62	100 173	283 541	134 288	149 253	90.0	2.83	992		285.91
63	101 399	285 427	134 884	150 543	89.6	2.81	997		286.269375
平成元年	102 693	286 857	135 333	151 524	89.3	2.79	1 002		286.31
2	104 349	287 352	135 242	152 110	88.9	2.75	1 004	第15回国勢調査	〃
3	106 201	289 080	135 730	153 350	88.5	2.72	1 009		286.41
4	108 086	291 036	136 682	154 354	88.6	2.69	1 016		286.59
5	110 526	293 590	137 903	155 687	88.6	2.66	1 024		〃
6	113 130	296 201	139 055	157 146	88.5	2.62	1 034		〃
7	116 735	300 068	141 082	158 986	88.7	2.57	1 047	第16回国勢調査	〃
8	119 146	302 731	142 530	160 201	89.0	2.54	1 056		〃
9	120 680	303 784	142 976	160 808	88.9	2.52	1 060		286.61
10	122 177	305 004	143 331	161 673	88.7	2.50	1 064		286.67
11	123 944	306 321	144 062	162 259	88.8	2.47	1 067		286.96
12	123 810	305 755	143 752	162 003	88.7	2.47	1 065	第17回国勢調査	〃
13	125 321	306 527	143 875	162 652	88.5	2.45	1 068		286.99
14	127 018	307 553	144 331	163 222	88.4	2.42	1 072		286.99
15	129 051	308 852	144 910	163 942	88.4	2.39	1 076		287.069375
16	130 941	310 621	145 769	164 852	88.4	2.37	1 082		287.079375
17	129 907	310 123	145 263	164 860	88.1	2.39	1,080	第18回国勢調査	〃
18	152 812	367 829	172 422	195 407	88.2	2.41	616	佐土原町・田野町・高岡町合併	596.80
19	154 905	368 777	172 850	195 927	88.2	2.38	618		〃
20	156 866	369 427	172 959	196 468	88.0	2.36	619		〃
21	158 541	369 706	172 877	196 829	87.8	2.33	619		〃
22	170 136	400 583	187 619	212 964	88.1	2.35	621	第19回国勢調査、清武町合併	644.61
23	172 130	401 654	188 012	213 642	88.0	2.33	623		〃
24	173 924	402 436	188 495	213 941	88.1	2.31	624		〃
25	175 585	402 572	188 581	213 991	88.1	2.29	625		〃
26	176 993	402 433	188 634	213 799	88.2	2.27	625		643.67
27	175 408	401 138	188 177	212 961	88.4	2.29	623	第20回国勢調査	〃
28	177 059	399 979	187 846	212 133	88.6	2.26	621		〃

表-2 人口の動態

年次 月次	世帯数	年間(月間) 増減	人口	年間(月間) 増減 (a+b)	自然動態		
					出生	死亡	増減 (a)
平成23年	170 411	2 121	401 020	1 252	3 839	3 600	239
平成24年	172 532	1 738	402 272	596	3 867	3 604	263
平成25年	174 270	1 553	402 868	△ 106	3 783	3 707	76
平成26年	175 808	1 304	402 762	△ 139	3 737	3 578	159
平成27年	177 112	△1 313	402 623	△1 250	3 606	3 792	△ 186
平成28年	175 799	1 325	401 373	△1 306	3 577	4 064	△ 487
1月	175 799	20	401 373	△ 17	313	372	△ 59
2月	175 819	33	401 356	△ 17	305	358	△ 53
3月	175 852	117	401 339	△1 361	275	378	△ 103
4月	175 969	678	399 978	25	270	314	△ 44
5月	176 647	146	400 003	98	314	331	△ 17
6月	176 793	124	400 101	△ 47	275	301	△ 26
7月	176 917	11	400 054	△ 46	305	297	8
8月	176 928	29	400 008	△ 30	316	334	△ 18
9月	176 957	102	399 978	1	291	338	△ 47
10月	177 059	77	399 979	63	321	340	△ 19
11月	177 136	8	400 042	36	329	364	△ 35
12月	177 144	△ 20	400 078	△ 11	263	337	△ 74
男計				△ 517	1 866	2 033	△ 167
平成28年							
1月			188 387	6	155	177	△ 22
2月			188 393	9	167	189	△ 22
3月			188 402	△ 658	141	192	△ 51
4月			187 744	48	138	166	△ 28
5月			187 792	58	162	150	12
6月			187 850	15	160	154	6
7月			187 865	△ 35	152	147	5
8月			187 830	16	169	152	17
9月			187 846	—	146	173	△ 27
10月			187 846	19	165	176	△ 11
11月			187 865	34	190	189	1
12月			187 899	△ 29	121	168	△ 47
女計				△ 789	1 711	2 031	△ 320
平成28年							
1月			212 986	△ 23	158	195	△ 37
2月			212 963	△ 26	138	169	△ 31
3月			212 937	△ 703	134	186	△ 52
4月			212 234	△ 23	132	148	△ 16
5月			212 211	40	152	181	△ 29
6月			212 251	△ 62	115	147	△ 32
7月			212 189	△ 11	153	150	3
8月			212 178	△ 46	147	182	△ 35
9月			212 132	1	145	165	△ 20
10月			212 133	44	156	164	△ 8
11月			212 177	2	139	175	△ 36
12月			212 179	18	142	169	△ 27

注1) 各年の世帯数及び人口は1月1日現在

注2) 各月の世帯数及び人口は1日現在

人口の動態 (つづき)

人口 (つづき)								
社 会 動 態								
転 入				転 出				増減 (b)
県内	県外	職権	計	県内	県外	職権	計	
5 843	9 348	104	15 295	4 441	9 748	93	14 282	1 013
5 793	9 139	107	15 039	4 455	10 086	165	14 706	333
5 763	8 766	108	14 637	4 558	10 018	243	14 819	△ 182
5 572	8 523	117	14 212	4 376	9 790	344	14 510	△ 298
5 558	8 531	266	14 355	4 140	9 870	219	14 229	126
5 134	7 978	603	13 715	4 304	9 969	261	14 534	△ 819
219	478	30	727	207	465	13	685	42
312	462	41	815	246	521	12	779	36
1 091	1 608	41	2 740	1 038	2 921	39	3 998	△1 258
1 249	1 587	111	2 947	963	1 910	5	2 878	69
282	541	20	843	204	509	15	728	115
307	431	27	765	264	494	28	786	△ 21
267	545	42	854	232	643	33	908	△ 54
317	568	36	921	284	634	15	933	△ 12
232	460	85	777	209	492	28	729	48
305	548	97	950	229	603	36	868	82
277	350	41	668	194	382	21	597	71
276	400	32	708	234	395	16	645	63
2 513	4 540	345	7 398	2 211	5 373	164	7 748	△ 350
109	270	20	399	115	248	8	371	28
147	268	22	437	123	279	4	406	31
572	892	20	1 484	557	1 511	23	2 091	△ 607
638	933	57	1 628	492	1 057	3	1 552	76
131	316	13	460	105	299	10	414	46
146	259	19	424	133	265	17	415	9
121	304	29	454	118	356	20	494	△ 40
145	306	25	476	144	328	5	477	△ 1
114	270	36	420	94	281	18	393	27
138	311	56	505	112	337	26	475	30
133	190	28	351	101	198	19	318	33
119	221	20	360	117	214	11	342	18
2 621	3 438	258	6 317	2 093	4 596	97	6 786	△ 469
110	208	10	328	92	217	5	314	14
165	194	19	378	123	242	8	373	5
519	716	21	1 256	481	1 410	16	1 907	△ 651
611	654	54	1 319	471	853	2	1 326	△ 7
151	225	7	383	99	210	5	314	69
161	172	8	341	131	229	11	371	△ 30
146	241	13	400	114	287	13	414	△ 14
172	262	11	445	140	306	10	456	△ 11
118	190	49	357	115	211	10	336	21
167	237	41	445	117	266	10	393	52
144	160	13	317	93	184	2	279	38
157	179	12	348	117	181	5	303	45

表一3 管内別増減人口(平成25年～平成28年)及び人口動態(平成28年)

管内別	増減人口(平成25年～平成28年)				人口動態(平成28年)					
	平成 25年	平成 26年	平成 27年	平成 28年	自然動態			社会動態		
					増減	出生	死亡	増減	転入	転出
総 数	△ 106	△ 139	△ 60	△ 1 306	△ 487	3 577	4 064	△ 819	13 715	14 534
本 庁	44	△ 77	249	△ 383	△ 111	1 854	1 965	△ 272	8 086	8 358
赤 江	76	△ 3	△ 38	△ 195	5	524	519	△ 200	1 609	1 809
木 花	△ 25	△ 96	△ 24	△ 55	△ 58	78	136	3	600	597
青 島	△ 38	△ 42	△ 3	△ 28	△ 38	30	68	10	116	106
住 吉	105	116	△ 20	△ 46	19	221	202	△ 65	625	690
生 目	△ 38	△ 6	△ 32	△ 159	△ 89	100	189	△ 70	280	350
北	△ 94	△ 49	△ 21	△ 43	△ 35	54	89	△ 8	122	130
佐 土 原	△ 6	43	△ 25	△ 119	△ 32	286	318	△ 87	863	950
田 野	△ 36	△ 48	△ 78	△ 60	△ 50	106	156	△ 10	218	228
高 岡	△ 166	△ 104	△ 114	△ 145	△ 104	64	168	△ 41	196	237
清 武	72	127	46	△ 73	6	260	254	△ 79	1000	1079

注) 社会動態は市内間移動を除く

表一4 管内別面積及び世帯数と人口

平成28年10月1日現在

管内別	面積 (km ²)	世帯数	人 口			性 比 (女=100)	1世帯 当たり 人員	人口密度 (人/km ²)	人口 構成比 (%)
			総数	男	女				
総 数	643.67	177 059	399 979	187 846	212 133	88.6	2.26	621.4	100.0
旧 市	…	142 803	316 125	148 033	168 092	88.1	2.21	…	79.0
本 庁	…	93 765	200 456	93 048	107 408	86.6	2.14	…	50.1
赤 江	…	24 056	55 862	26 132	29 730	87.9	2.32	…	14.0
木 花	…	6 974	13 690	7 006	6 684	104.8	1.96	…	3.4
青 島	…	1 621	3 534	1 667	1 867	89.3	2.18	…	0.9
住 吉	…	8 384	21 565	10 123	11 442	88.5	2.57	…	5.4
生 目	…	5 506	14 167	6 631	7 536	88.0	2.57	…	3.5
北	…	2 497	6 851	3 426	3 425	100.0	2.74	…	1.7
佐 土 原	…	12 809	33 112	15 578	17 534	88.8	2.59	…	8.3
田 野	…	4 287	10 711	5 025	5 686	88.4	2.50	…	2.7
高 岡	…	4 283	10 855	5 055	5 800	87.2	2.53	…	2.7
清 武	…	12 877	29 176	14 155	15 021	94.2	2.27	…	7.3
宮 崎 県	7 735.31	465 186	1 095 863	515 483	580 380	88.8	2.36	141.7	—
市/県(%)	8.3	38.1	36.5	36.4	36.6	—	—	—	—

注1)平成26年10月の国土地理院による改測のため、最新の管内別面積は不明。

注2)生目管内に小松台北町を含む

表－5 年齢別(5歳階級)人口動態(平成27年10月1日～平成28年9月30日)

年齢	増減			転入				転出				死亡	
	(出生を除く)			県内		県外		県内		県外		男	女
	総数	男	女	男	女	男	女	男	女	男	女		
総数	△4 683	△2 171	△2 512	2 906	2 848	4 662	3 476	2 295	2 195	5 452	4 629	1 992	2 012
0～4	12	48	△ 36	204	194	349	312	205	202	296	336	4	4
5～9	△ 47	△ 18	△ 29	102	102	181	174	98	99	199	206	4	—
10～14	△ 1	20	△ 21	67	74	107	63	40	42	113	115	1	1
15～19	△ 533	△ 314	△ 219	226	211	282	195	123	111	697	514	2	—
20～24	△ 509	△ 179	△ 330	447	545	870	575	313	388	1 180	1 060	3	2
25～29	△ 21	△ 25	4	461	493	632	543	332	355	781	676	5	1
30～34	23	34	△ 11	330	330	528	465	293	314	523	490	8	2
35～39	97	69	28	238	231	436	351	209	185	384	361	12	8
40～44	13	3	10	176	153	378	251	160	113	369	272	22	9
45～49	△ 67	△ 8	△ 59	159	116	270	118	115	91	298	181	24	21
50～54	△ 65	△ 73	8	141	81	196	105	146	65	228	90	36	23
55～59	△ 71	△ 18	△ 53	150	69	169	74	115	71	162	83	60	42
60～64	△ 120	△ 62	△ 58	77	53	110	63	57	48	81	57	111	69
65～69	△ 249	△ 179	△ 70	45	34	78	46	40	28	74	43	188	79
70～74	△ 271	△ 160	△ 111	21	25	27	24	16	19	16	36	176	105
75～79	△ 384	△ 244	△ 140	15	23	22	45	10	12	19	32	252	164
80～84	△ 641	△ 370	△ 271	24	45	17	27	12	21	14	37	385	285
85～89	△ 763	△ 384	△ 379	15	38	7	25	10	18	13	20	383	404
90～94	△ 641	△ 215	△ 426	7	26	3	15	—	12	4	19	221	436
95～99	△ 331	△ 81	△ 250	1	5	—	5	1	—	1	1	80	259
100歳以上	△ 114	△ 15	△ 99	—	—	—	—	—	1	—	—	15	98
不詳 (再掲)	—	—	—	—	—	—	—	—	—	—	—	—	—
15歳未満	△ 36	50	△ 86	373	370	637	549	343	343	608	657	9	5
15～64歳	△1 253	△ 573	△ 680	2 405	2 282	3 871	2 740	1 863	1 741	4 703	3 784	283	177
65歳以上	△3 394	△1 648	△1 746	128	196	154	187	89	111	141	188	1 700	1 830

出生

計	男	女
3 524	1 840	1 684

注1) 年齢は平成28年9月30日を基準とする

注2) 職権の転入・転出数は県内に含む

表-6 年齢別人口

各年10月1日現在

年 齢	平成26年			平成27年			平成28年		
	総 数	男	女	総 数	男	女	総 数	男	女
総 数	402 433	188 634	213 799	401 138	188 177	212 961	399 979	187 846	212 133
0～4	19 006	9 685	9 321	18 053	9 147	8 906	17 840	9 117	8 723
0	3 704	1 918	1 786	3 432	1 687	1 745	3 528	1 862	1 666
1	3 817	1 927	1 890	3 521	1 826	1 695	3 415	1 693	1 722
2	3 768	1 898	1 870	3 689	1 854	1 835	3 512	1 826	1 686
3	3 853	1 973	1 880	3 662	1 862	1 800	3 719	1 869	1 850
4	3 864	1 969	1 895	3 749	1 918	1 831	3 666	1 867	1 799
5～9	18 786	9 540	9 246	19 000	9 664	9 336	19 027	9 698	9 329
5	3 783	1 894	1 889	3 793	1 924	1 869	3 741	1 913	1 828
6	3 860	1 962	1 898	3 810	1 910	1 900	3 773	1 920	1 853
7	3 850	1 975	1 875	3 862	1 971	1 891	3 794	1 898	1 896
8	3 660	1 862	1 798	3 860	1 993	1 867	3 863	1 979	1 884
9	3 633	1 847	1 786	3 675	1 866	1 809	3 856	1 988	1 868
10～14	19 624	9 963	9 661	19 220	9 776	9 444	18 920	9 647	9 273
10	3 851	1 915	1 936	3 623	1 843	1 780	3 681	1 873	1 808
11	3 759	1 944	1 815	3 865	1 934	1 931	3 624	1 849	1 775
12	3 972	2 021	1 951	3 775	1 951	1 824	3 859	1 936	1 923
13	3 983	2 026	1 957	3 983	2 033	1 950	3 778	1 959	1 819
14	4 059	2 057	2 002	3 974	2 015	1 959	3 978	2 030	1 948
15～19	20 846	10 535	10 311	20 777	10 275	10 502	20 700	10 330	10 370
15	4 118	2 168	1 950	4 295	2 147	2 148	4 031	2 056	1 975
16	4 211	2 092	2 119	4 399	2 282	2 117	4 308	2 159	2 149
17	4 334	2 185	2 149	4 471	2 209	2 262	4 402	2 285	2 117
18	4 109	2 073	2 036	4 094	1 991	2 103	3 936	1 893	2 043
19	4 074	2 017	2 057	3 518	1 646	1 872	4 023	1 937	2 086
20～24	18 410	8 919	9 491	17 510	8 537	8 973	17 196	8 373	8 823
20	4 062	1 921	2 141	3 666	1 756	1 910	3 355	1 591	1 764
21	3 959	1 984	1 975	3 555	1 736	1 819	3 666	1 776	1 890
22	3 658	1 761	1 897	3 504	1 712	1 792	3 403	1 729	1 674
23	3 238	1 585	1 653	3 462	1 702	1 760	3 463	1 684	1 779
24	3 493	1 668	1 825	3 323	1 631	1 692	3 309	1 593	1 716
25～29	19 565	9 187	10 378	18 611	8 787	9 824	17 943	8 519	9 424
25	3 642	1 705	1 937	3 446	1 654	1 792	3 248	1 571	1 677
26	3 713	1 748	1 965	3 624	1 708	1 916	3 455	1 645	1 810
27	3 924	1 838	2 086	3 653	1 722	1 931	3 660	1 701	1 959
28	4 018	1 880	2 138	3 918	1 829	2 089	3 632	1 723	1 909
29	4 268	2 016	2 252	3 970	1 874	2 096	3 948	1 879	2 069
30～34	23 183	10 965	12 218	22 131	10 391	11 740	21 499	10 121	11 378
30	4 347	2 017	2 330	4 189	1 982	2 207	3 982	1 887	2 095
31	4 493	2 137	2 356	4 234	1 994	2 240	4 258	2 035	2 223
32	4 742	2 233	2 509	4 467	2 077	2 390	4 231	1 991	2 240
33	4 706	2 173	2 533	4 616	2 160	2 456	4 433	2 057	2 376
34	4 895	2 405	2 490	4 625	2 178	2 447	4 595	2 151	2 444

年齢別人口（つづき）

各年10月1日現在

年 齢	平成26年			平成27年			平成28年		
	総 数	男	女	総 数	男	女	総 数	男	女
35～39	27 560	13 319	14 241	26 144	12 581	13 563	25 246	12 120	13 126
35	5 123	2 432	2 691	4 796	2 363	2 433	4 633	2 183	2 450
36	5 281	2 603	2 678	5 014	2 350	2 664	4 815	2 386	2 429
37	5 463	2 673	2 790	5 239	2 515	2 724	5 039	2 365	2 674
38	5 681	2 760	2 921	5 475	2 645	2 830	5 250	2 525	2 725
39	6 012	2 851	3 161	5 620	2 708	2 912	5 509	2 661	2 848
40～44	28 799	13 918	14 881	29 081	13 964	15 117	29 282	14 087	15 195
40	6 080	2 956	3 124	5 909	2 779	3 130	5 631	2 716	2 915
41	6 111	3 011	3 100	6 012	2 903	3 109	5 911	2 780	3 131
42	5 723	2 747	2 976	6 068	2 992	3 076	5 995	2 878	3 117
43	5 479	2 618	2 861	5 660	2 702	2 958	6 069	2 998	3 071
44	5 406	2 586	2 820	5 432	2 588	2 844	5 676	2 715	2 961
45～49	25 076	11 663	13 413	25 070	11 775	13 295	26 431	12 454	13 977
45	5 313	2 485	2 828	5 356	2 574	2 782	5 414	2 574	2 840
46	5 258	2 398	2 860	5 205	2 450	2 755	5 326	2 578	2 748
47	5 311	2 441	2 870	5 215	2 392	2 823	5 193	2 444	2 749
48	4 087	1 955	2 132	5 290	2 458	2 832	5 233	2 408	2 825
49	5 107	2 384	2 723	4 004	1 901	2 103	5 265	2 450	2 815
50～54	24 870	11 769	13 101	24 686	11 714	12 972	23 732	11 211	12 521
50	5 008	2 386	2 622	5 005	2 351	2 654	3 972	1 878	2 094
51	5 077	2 384	2 693	4 949	2 359	2 590	4 982	2 323	2 659
52	4 853	2 326	2 527	5 030	2 371	2 659	4 951	2 354	2 597
53	4 928	2 340	2 588	4 809	2 302	2 507	5 033	2 363	2 670
54	5 004	2 333	2 671	4 893	2 331	2 562	4 794	2 293	2 501
55～59	26 104	12 336	13 768	25 425	12 005	13 420	24 888	11 775	13 113
55	5 213	2 479	2 734	4 977	2 351	2 626	4 862	2 313	2 549
56	5 060	2 358	2 702	5 164	2 457	2 707	4 975	2 356	2 619
57	4 977	2 351	2 626	4 993	2 326	2 667	5 171	2 464	2 707
58	5 391	2 557	2 834	4 932	2 328	2 604	4 965	2 321	2 644
59	5 463	2 591	2 872	5 359	2 543	2 816	4 915	2 321	2 594
60～64	29 669	13 993	15 676	28 638	13 603	15 035	27 628	13 135	14 493
60	5 476	2 539	2 937	5 458	2 563	2 895	5 347	2 544	2 803
61	5 564	2 675	2 889	5 409	2 537	2 872	5 452	2 553	2 899
62	5 997	2 899	3 098	5 532	2 662	2 870	5 368	2 524	2 844
63	6 298	2 971	3 327	5 990	2 892	3 098	5 496	2 640	2 856
64	6 334	2 909	3 425	6 249	2 949	3 300	5 965	2 874	3 091
65～69	28 337	13 403	14 934	30 260	14 220	16 040	32 502	15 173	17 329
65	7 007	3 319	3 688	6 251	2 895	3 356	6 205	2 915	3 290
66	7 098	3 343	3 755	6 923	3 289	3 634	6 222	2 873	3 349
67	6 448	3 007	3 441	6 995	3 294	3 701	6 853	3 237	3 616
68	3 807	1 867	1 940	6 333	2 925	3 408	6 945	3 263	3 682
69	3 977	1 867	2 110	3 758	1 817	1 941	6 277	2 885	3 392

年齢別人口（つづき）

各年10月1日現在

年 齢	平成26年			平成27年			平成28年		
	総 数	男	女	総 数	男	女	総 数	男	女
70～74	21 761	9 948	11 813	21 673	9 976	11 697	20 632	9 488	11 144
70	4 560	2 088	2 472	3 919	1 835	2 084	3 717	1 800	1 917
71	4 397	2 013	2 384	4 471	2 067	2 404	3 872	1 804	2 068
72	4 467	1 973	2 494	4 342	1 978	2 364	4 411	2 024	2 387
73	4 600	2 161	2 439	4 413	1 951	2 462	4 292	1 953	2 339
74	3 737	1 713	2 024	4 528	2 145	2 383	4 340	1 907	2 433
75～79	18 083	7 716	10 367	17 872	7 820	10 052	18 552	8 248	10 304
75	3 570	1 566	2 004	3 703	1 698	2 005	4 447	2 088	2 359
76	3 522	1 519	2 003	3 485	1 537	1 948	3 642	1 666	1 976
77	3 902	1 650	2 252	3 405	1 487	1 918	3 416	1 490	1 926
78	3 589	1 542	2 047	3 815	1 625	2 190	3 320	1 431	1 889
79	3 500	1 439	2 061	3 464	1 473	1 991	3 727	1 573	2 154
80～84	14 693	5 684	9 009	15 095	5 935	9 160	15 372	6 124	9 248
80	3 228	1 323	1 905	3 387	1 383	2 004	3 352	1 408	1 944
81	3 277	1 265	2 012	3 168	1 296	1 872	3 264	1 314	1 950
82	2 973	1 203	1 770	3 141	1 211	1 930	3 035	1 221	1 814
83	2 696	977	1 719	2 853	1 131	1 722	3 020	1 130	1 890
84	2 519	916	1 603	2 546	914	1 632	2 701	1 051	1 650
85～89	9 415	3 155	6 260	9 741	3 311	6 430	9 908	3 333	6 575
85	2 366	851	1 515	2 312	815	1 497	2 399	838	1 561
86	1 973	702	1 271	2 213	765	1 448	2 161	739	1 422
87	1 906	655	1 251	1 854	627	1 227	2 055	679	1 376
88	1 710	544	1 166	1 746	596	1 150	1 717	567	1 150
89	1 460	403	1 057	1 616	508	1 108	1 576	510	1 066
90～94	4 169	968	3 201	4 347	990	3 357	4 794	1 181	3 613
90	1 128	304	824	1 316	349	967	1 453	441	1 012
91	942	223	719	963	229	734	1 175	291	884
92	858	179	679	839	184	655	842	188	654
93	653	138	515	701	126	575	726	159	567
94	588	124	464	528	102	426	598	102	496
95～99	1 210	238	972	1 250	229	1 021	1 318	229	1 089
95	365	75	290	444	79	365	436	80	356
96	322	67	255	274	52	222	355	57	298
97	241	55	186	231	43	188	223	42	181
98	184	22	162	172	34	138	169	25	144
99	98	19	79	129	21	108	135	25	110
100歳以上	243	22	221	237	29	208	252	35	217
不詳	3 024	1 708	1 316	6 317	3 448	2 869	6 317	3 448	2 869
(再掲)									
15歳未満	57 416	29 188	28 228	56 273	28 587	27 686	55 787	28 462	27 325
15～64歳	244 082	116 604	127 478	238 073	113 632	124 441	234 545	112 125	122 420
65歳以上	97 911	41 134	56 777	100 475	42 510	57 965	103 330	43 811	59 519

表－7 町・丁・大字別世帯数及び人口

各年10月1日現在

	平成27年				平成28年				人口増減	
	世帯数	人 口			世帯数	人 口			実質	率(%)
		総数	男	女		総数	男	女		
総 数	175 408	401 138	188 177	212 961	177 059	399 979	187 846	212 133	△1 159	△ 0.29
中央東地域自治区	13 664	24 550	11 297	13 253	13 921	24 663	11 332	13 331	113	0.46
橘通東1丁目	386	644	299	345	391	654	301	353	10	
橘通東2丁目	124	173	80	93	124	170	76	94	△ 3	
橘通東3丁目	123	188	85	103	114	178	81	97	△ 10	
橘通東4丁目	259	443	194	249	268	460	204	256	17	
橘通東5丁目	577	845	375	470	587	832	366	466	△ 13	
橘通西1丁目	168	285	115	170	171	281	115	166	△ 4	
橘通西2丁目	161	222	104	118	151	202	85	117	△ 20	
橘通西3丁目	7	14	7	7	4	10	4	6	△ 4	
橘通西4丁目	24	43	22	21	22	37	16	21	△ 6	
橘通西5丁目	328	559	259	300	332	545	255	290	△ 14	
松山1丁目	515	726	346	380	543	773	364	409	47	
松山2丁目	175	232	121	111	177	233	124	109	1	
川原町	335	567	263	304	359	599	279	320	32	
旭1丁目	145	245	106	139	151	254	109	145	9	
旭2丁目	126	187	76	111	120	179	79	100	△ 8	
宮田町	228	318	167	151	219	305	161	144	△ 13	
別府町	41	62	23	39	42	70	30	40	8	
広島1丁目	343	641	285	356	386	706	315	391	65	
広島2丁目	350	549	257	292	370	565	270	295	16	
老松1丁目	367	745	348	397	373	730	337	393	△ 15	
老松2丁目	182	343	150	193	191	353	153	200	10	
瀬頭1丁目	208	436	199	237	226	452	206	246	16	
瀬頭2丁目	279	478	228	250	287	485	229	256	7	
錦本町	161	307	150	157	176	335	165	170	28	
錦町	301	560	262	298	304	546	250	296	△ 14	
江平東1丁目	616	1 136	517	619	615	1 128	509	619	△ 8	
江平東2丁目	231	425	200	225	222	395	193	202	△ 30	
江平町1丁目	16	27	16	11	16	26	16	10	△ 1	
江平中町	236	387	174	213	241	398	183	215	11	
江平東町	422	846	388	458	467	909	415	494	63	
高千穂通1丁目	254	396	182	214	253	399	181	218	3	
高千穂通2丁目	279	500	211	289	274	485	208	277	△ 15	
丸島町	275	429	221	208	285	439	223	216	10	
江平西1丁目	313	578	255	323	312	563	235	328	△ 15	
江平西2丁目	178	344	151	193	188	350	154	196	6	
権現町	456	948	445	503	458	927	429	498	△ 21	
北権現町	288	623	280	343	293	623	275	348	—	
柳丸町	1 143	2 444	1 157	1 287	1 177	2 500	1 184	1 316	56	
青葉町	357	622	257	365	345	590	246	344	△ 32	
下原町	465	861	416	445	445	825	399	426	△ 36	
大和町	209	374	190	184	211	371	181	190	△ 3	
堀川町	695	1 161	540	621	695	1 156	542	614	△ 5	
吾妻町	770	1 436	674	762	753	1 384	657	727	△ 52	

注1) プライバシーに配慮し町・丁・大字単位で人口・世帯数が少ない場合は秘匿処理し、対象箇所は「X」とする
 注2) 秘匿した町・丁・大字の数値は近隣の町・丁・大字に合算する

町・丁・大字別世帯数及び人口（つづき）

各年10月1日現在

	平成27年				平成28年				人口増減	
	世帯数	人 口			世帯数	人 口			実質	率(%)
		総数	男	女		総数	男	女		
瀬 頭 町	17	32	15	17	19	32	15	17	—	
宮崎駅東2丁目	70	130	59	71	81	150	69	81	20	
宮崎駅東3丁目	461	1 039	428	611	483	1 059	444	615	20	
中央西地域自治区	10 187	20 051	9 206	10 845	10 272	20 001	9 169	10 832	△ 50	△ 0.25
清 水 1 丁 目	497	720	355	365	518	753	369	384	33	
清 水 2 丁 目	390	693	316	377	412	724	325	399	31	
清 水 3 丁 目	438	730	344	386	431	700	331	369	△ 30	
大 橋 1 丁 目	552	1 048	481	567	559	1 027	470	557	△ 21	
大 橋 2 丁 目	328	655	295	360	320	643	292	351	△ 12	
大 橋 3 丁 目	965	1 931	900	1 031	969	1 923	883	1 040	△ 8	
和知川原1丁目	434	991	429	562	433	962	420	542	△ 29	
和知川原2丁目	288	561	273	288	271	529	252	277	△ 32	
和知川原3丁目	273	539	251	288	285	556	265	291	17	
西 池 町	324	668	301	367	335	674	302	372	6	
原 町	226	397	176	221	223	389	175	214	△ 8	
花 殿 町	207	425	198	227	209	431	196	235	6	
中 津 瀬 町	520	1 154	545	609	522	1 152	537	615	△ 2	
丸 山 1 丁 目	312	592	279	313	313	606	284	322	14	
丸 山 2 丁 目	627	1 097	485	612	624	1 095	479	616	△ 2	
船 塚 1 丁 目	244	453	183	270	250	458	188	270	5	
船 塚 2 丁 目	365	777	359	418	361	768	352	416	△ 9	
船 塚 3 丁 目	321	723	328	395	333	758	347	411	35	
霧 島 1 丁 目	226	510	218	292	224	501	211	290	△ 9	
霧 島 2 丁 目	484	1 137	511	626	462	1 101	495	606	△ 36	
霧 島 3 丁 目	329	617	285	332	333	614	288	326	△ 3	
霧 島 4 丁 目	353	683	315	368	347	667	305	362	△ 16	
霧 島 5 丁 目	146	302	137	165	150	288	127	161	△ 14	
祇 園 1 丁 目	240	563	272	291	239	550	259	291	△ 13	
祇 園 2 丁 目	302	638	290	348	306	645	299	346	7	
祇 園 3 丁 目	425	763	360	403	445	787	378	409	24	
祇 園 4 丁 目	371	684	320	364	398	700	340	360	16	
小 戸 地 域 自 治 区	6 538	11 076	5 253	5 823	6 563	11 021	5 272	5 749	△ 55	△ 0.50
大 工 1 丁 目	435	659	330	329	433	656	330	326	△ 3	
大 工 2 丁 目	670	1 260	583	677	684	1 239	577	662	△ 21	
大 工 3 丁 目	1 013	1 630	845	785	996	1 594	832	762	△ 36	
鶴 島 1 丁 目	260	437	216	221	260	431	219	212	△ 6	
鶴 島 2 丁 目	302	610	275	335	289	596	280	316	△ 14	
鶴 島 3 丁 目	856	1 705	764	941	880	1 733	779	954	28	
松 橋 1 丁 目	403	612	299	313	407	611	287	324	△ 1	
松 橋 2 丁 目	354	613	286	327	382	661	315	346	48	
末 広 1 丁 目	428	621	277	344	427	619	282	337	△ 2	
末 広 2 丁 目	249	338	164	174	269	361	183	178	23	
元 宮 町	261	378	176	202	256	370	173	197	△ 8	
高 松 町	138	470	214	256	131	459	213	246	△ 11	

注1) プライバシーに配慮し町・丁・大字単位で人口・世帯数が少ない場合は秘匿処理し、対象箇所は「X」とする
 注2) 秘匿した町・丁・大字の数値は近隣の町・丁・大字に合算する

町・丁・大字別世帯数及び人口（つづき）

各年10月1日現在

	平成27年				平成28年				人口増減	
	世帯数	人 口			世帯数	人 口			実質	率(%)
		総数	男	女		総数	男	女		
西高松町	134	215	104	111	147	232	113	119	17	
南高松町	206	319	144	175	196	298	137	161	△ 21	
北高松町	148	223	118	105	138	213	116	97	△ 10	
千草町	382	552	249	303	385	549	243	306	△ 3	
中央通	23	32	13	19	19	20	7	13	△ 12	
上野町	276	402	196	206	264	379	186	193	△ 23	
大宮地域自治区	11 029	25 053	11 517	13 536	11 051	24 910	11 432	13 478	△ 143	△ 0.57
池内町	688	2 032	891	1 141	684	1 985	869	1 116	△ 47	
南方町	208	547	260	287	201	539	253	286	△ 8	
平和が丘東町	249	572	266	306	247	551	256	295	△ 21	
平和が丘西町	496	1 090	476	614	495	1 089	474	615	△ 1	
平和が丘北町	269	681	318	363	262	667	316	351	△ 14	
下北方町	3 295	7 730	3 608	4 122	3 301	7 702	3 585	4 117	△ 28	
花ヶ島町	2 081	4 687	2 173	2 514	2 108	4 658	2 153	2 505	△ 29	
南花ヶ島町	434	937	434	503	430	903	413	490	△ 34	
神宮西1丁目	477	1 023	491	532	488	1 045	500	545	22	
神宮西2丁目	496	952	427	525	491	945	421	524	△ 7	
矢の先町	245	544	243	301	239	537	243	294	△ 7	
神宮1丁目	445	938	425	513	433	902	414	488	△ 36	
神宮2丁目	223	412	176	236	216	398	173	225	△ 14	
神宮町	26	78	36	42	30	86	39	47	8	
神宮東1丁目	505	1 035	464	571	514	1 067	485	582	32	
神宮東2丁目	435	880	419	461	440	889	414	475	9	
神宮東3丁目	457	915	410	505	472	947	424	523	32	
東大宮地域自治区	6 230	15 480	7 281	8 199	6 312	15 479	7 321	8 158	△ 1	△ 0.01
大島町	2 474	5 875	2 752	3 123	2 513	5 907	2 791	3 116	32	
波島1丁目	519	1 193	561	632	544	1 216	580	636	23	
波島2丁目	479	1 139	535	604	485	1 110	519	591	△ 29	
東大宮1丁目	230	576	272	304	225	565	262	303	△ 11	
東大宮2丁目	398	946	463	483	404	942	475	467	△ 4	
東大宮3丁目	186	469	228	241	187	467	226	241	△ 2	
東大宮4丁目	366	940	425	515	361	931	426	505	△ 9	
村角町	1 149	3 024	1 409	1 615	1 159	3 012	1 397	1 615	△ 12	
桜町	429	1 318	636	682	434	1 329	645	684	11	
大淀地域自治区	10 701	23 770	10 972	12 798	10 874	23 866	11 052	12 814	96	0.40
大淀1丁目	231	429	194	235	241	427	188	239	△ 2	
大淀2丁目	154	299	145	154	150	296	143	153	△ 3	
大淀3丁目	163	261	117	144	163	250	110	140	△ 11	
大淀4丁目	167	251	109	142	164	254	116	138	3	
東大淀1丁目	231	464	209	255	227	460	210	250	△ 4	
東大淀2丁目	144	305	146	159	148	313	148	165	8	
太田1丁目	222	504	224	280	222	493	216	277	△ 11	

町・丁・大字別世帯数及び人口（つづき）

各年10月1日現在

	平成27年				平成28年				人口増減	
	世帯数	人 口			世帯数	人 口			実質	率(%)
		総数	男	女		総数	男	女		
太田2丁目	179	367	166	201	168	339	155	184	△ 28	
太田3丁目	162	306	142	164	161	314	151	163	8	
太田4丁目	189	371	157	214	196	369	153	216	△ 2	
中村東1丁目	273	457	215	242	289	466	219	247	9	
中村東2丁目	192	328	169	159	184	311	159	152	△ 17	
中村東3丁目	156	215	111	104	205	334	165	169	119	
中村西1丁目	218	403	179	224	225	429	183	246	26	
中村西2丁目	334	565	251	314	325	536	244	292	△ 29	
中村西3丁目	166	270	132	138	168	263	130	133	△ 7	
南町3丁目	10	21	7	14	12	21	7	14	—	
淀川1丁目	188	437	199	238	197	454	209	245	17	
淀川2丁目	160	290	133	157	154	271	125	146	△ 19	
淀川3丁目	167	361	149	212	176	378	163	215	17	
谷川1丁目	146	289	129	160	140	280	124	156	△ 9	
谷川2丁目	230	447	209	238	220	431	208	223	△ 16	
谷川3丁目	58	142	58	84	58	142	62	80	—	
谷川町3丁目	5	8	5	3	5	8	5	3	—	
天満1丁目	147	262	140	122	147	264	143	121	2	
天満2丁目	115	228	95	133	119	233	97	136	5	
天満3丁目	238	493	213	280	245	496	218	278	3	
天満町	154	274	147	127	164	274	148	126	—	
京塚1丁目	78	137	73	64	121	244	127	117	107	
京塚2丁目	70	152	73	79	73	154	72	82	2	
京塚町	135	281	140	141	130	262	130	132	△ 19	
大坪東1丁目	241	619	302	317	233	600	290	310	△ 19	
大坪東2丁目	220	575	264	311	225	592	273	319	17	
大坪東3丁目	308	715	325	390	306	705	315	390	△ 10	
大坪西1丁目	280	628	255	373	274	626	258	368	△ 2	
大坪西2丁目	286	679	298	381	285	667	287	380	△ 12	
大坪町	207	431	211	220	194	405	200	205	△ 26	
花山手東1丁目	323	876	429	447	321	865	419	446	△ 11	
花山手東2丁目	302	850	394	456	308	855	398	457	5	
花山手東3丁目	294	761	362	399	299	720	337	383	△ 41	
花山手西1丁目	291	857	407	450	289	834	399	435	△ 23	
花山手西2丁目	360	1 045	510	535	368	1 056	527	529	11	
福島町	217	616	296	320	232	635	305	330	19	
福島町1丁目	X	X	X	X	X	X	X	X	X	
福島町2丁目	40	87	41	46	42	89	43	46	2	
福島町3丁目	139	272	126	146	141	272	129	143	—	
古城町	346	983	417	566	350	993	421	572	10	
北川内町	223	596	267	329	226	596	271	325	—	
源藤町	1 171	2 414	1 129	1 285	1 198	2 428	1 144	1 284	14	
薫る坂1丁目	145	464	187	277	154	472	191	281	8	
薫る坂2丁目	226	685	316	369	232	690	317	373	5	
大塚地域自治区	8 651	20 446	9 612	10 834	8 734	20 362	9 588	10 774	△ 84	△ 0.41
大塚町	7 447	17 495	8 234	9 261	7 518	17 432	8 215	9 217	△ 63	

注1) プライバシーに配慮し町・丁・大字単位で人口・世帯数が少ない場合は秘匿処理し、対象箇所は「X」とする
 注2) 秘匿した町・丁・大字の数値は近隣の町・丁・大字に合算する

町・丁・大字別世帯数及び人口（つづき）

各年10月1日現在

	平成27年				平成28年				人口増減	
	世帯数	人 口			世帯数	人 口			実質	率(%)
		総数	男	女		総数	男	女		
江南1丁目	353	838	386	452	354	836	389	447	△ 2	
江南2丁目	404	997	481	516	405	988	471	517	△ 9	
江南3丁目	185	453	205	248	187	445	204	241	△ 8	
江南4丁目	262	663	306	357	270	661	309	352	△ 2	
橿地域自治区	18 009	41 503	19 362	22 141	18 267	41 448	19 368	22 080	△ 55	△ 0.13
山崎町	417	1 167	499	668	413	1 149	496	653	△ 18	
阿波岐原町	1 422	3 853	1 782	2 071	1 419	3 792	1 746	2 046	△ 61	
新別府町	1 163	2 874	1 337	1 537	1 212	2 945	1 372	1 573	71	
昭栄町	201	347	167	180	241	415	213	202	68	
新栄町	103	199	103	96	108	194	105	89	△ 5	
稗原町	207	411	199	212	232	457	218	239	46	
吉村町	6 901	16 256	7 555	8 701	6 967	16 151	7 491	8 660	△ 105	
浮城町	85	235	112	123	81	223	106	117	△ 12	
新城町	415	1 066	472	594	448	1 134	509	625	68	
曾師町	539	1 180	551	629	538	1 164	539	625	△ 16	
宮脇町	237	465	264	201	218	431	240	191	△ 34	
浄土江町	—	—	—	—	—	—	—	—	—	
昭和町	511	986	468	518	513	986	472	514	—	
永楽町	578	1 132	538	594	603	1 138	552	586	6	
潮見町	764	1 530	767	763	766	1 530	763	767	—	
大王町	226	515	245	270	227	521	256	265	6	
出来島町	535	1 170	511	659	524	1 152	507	645	△ 18	
前原町	28	66	31	35	25	65	28	37	△ 1	
中西町	797	1 983	920	1 063	799	1 971	925	1 046	△ 12	
高洲町	861	1 958	897	1 061	860	1 934	892	1 042	△ 24	
一の宮町	283	576	261	315	291	586	269	317	10	
日ノ出町	325	658	313	345	324	633	306	327	△ 25	
田代町	834	1 696	792	904	873	1 725	812	913	29	
小戸町	409	909	433	476	410	875	410	465	△ 34	
港1丁目	—	—	—	—	—	—	—	—	—	
港2丁目	—	—	—	—	—	—	—	—	—	
港3丁目	—	—	—	—	—	—	—	—	—	
港東1丁目	—	—	—	—	—	—	—	—	—	
港東2丁目	—	—	—	—	—	—	—	—	—	
港東3丁目	—	—	—	—	—	—	—	—	—	
宮崎駅東1丁目	168	271	145	126	175	277	141	136	6	
大塚台地域自治区	3 032	6 725	2 970	3 755	3 038	6 633	2 932	3 701	△ 92	△ 1.37
大塚台東1丁目	333	776	351	425	325	756	335	421	△ 20	
大塚台東2丁目	149	340	155	185	154	350	163	187	10	
大塚台西1丁目	848	1 926	827	1 099	844	1 884	811	1 073	△ 42	
大塚台西2丁目	560	1 240	569	671	579	1 260	578	682	20	
大塚台西3丁目	1 142	2 443	1 068	1 375	1 136	2 383	1 045	1 338	△ 60	

町・丁・大字別世帯数及び人口（つづき）

各年10月1日現在

	平成27年				平成28年				人口増減	
	世帯数	人 口			世帯数	人 口			実質	率(%)
		総数	男	女		総数	男	女		
生目台地域自治区	3 029	7 928	3 614	4 314	3 011	7 721	3 533	4 188	△ 207	△ 2.61
生目台東1丁目	227	530	250	280	232	528	247	281	△ 2	
生目台東2丁目	250	614	285	329	255	614	281	333	—	
生目台東3丁目	529	1 360	617	743	528	1 317	601	716	△ 43	
生目台東4丁目	626	1 623	723	900	619	1 583	700	883	△ 40	
生目台東5丁目	134	377	185	192	134	357	176	181	△ 20	
生目台西1丁目	146	377	186	191	144	365	177	188	△ 12	
生目台西2丁目	557	1 530	645	885	535	1 444	622	822	△ 86	
生目台西3丁目	128	392	191	201	133	416	204	212	24	
生目台西4丁目	235	599	284	315	235	591	283	308	△ 8	
生目台西5丁目	197	526	248	278	196	506	242	264	△ 20	
小松台地域自治区	2 085	5 272	2 500	2 772	2 118	5 287	2 497	2 790	15	0.28
小松台北町	394	923	442	481	396	935	448	487	12	
小松台東1丁目	235	608	292	316	236	599	282	317	△ 9	
小松台東2丁目	232	607	294	313	236	604	284	320	△ 3	
小松台東3丁目	199	493	239	254	200	492	242	250	△ 1	
小松台西1丁目	77	192	82	110	83	207	89	118	15	
小松台西2丁目	126	330	165	165	129	324	161	163	△ 6	
小松台西3丁目	212	528	254	274	215	517	252	265	△ 11	
小松台南町	178	519	237	282	179	506	234	272	△ 13	
桜ヶ丘町	432	1 072	495	577	444	1 103	505	598	31	
赤江地域自治区	23 927	56 097	26 208	29 889	24 056	55 862	26 132	29 730	△ 235	△ 0.42
大字恒久	3 886	8 529	3 958	4 571	3 912	8 499	3 948	4 551	△ 30	
恒久1丁目	334	677	305	372	337	676	309	367	△ 1	
恒久2丁目	314	677	329	348	324	689	334	355	12	
恒久3丁目	452	910	407	503	451	910	406	504	—	
恒久4丁目	354	774	374	400	370	807	390	417	33	
恒久5丁目	397	964	486	478	410	973	484	489	9	
恒久6丁目	372	801	384	417	373	786	382	404	△ 15	
恒久南1丁目	415	761	372	389	411	745	370	375	△ 16	
恒久南2丁目	488	1 076	497	579	470	1 046	496	550	△ 30	
恒久南3丁目	405	821	404	417	404	803	384	419	△ 18	
恒久南4丁目	150	333	150	183	153	335	155	180	2	
城ヶ崎1丁目	187	399	192	207	191	401	202	199	2	
城ヶ崎2丁目	428	995	460	535	417	971	455	516	△ 24	
城ヶ崎3丁目	403	757	358	399	401	738	351	387	△ 19	
城ヶ崎4丁目	352	755	356	399	352	747	351	396	△ 8	
宮の元町	64	136	61	75	69	139	62	77	3	
大字田吉	1 259	2 931	1 376	1 555	1 290	2 965	1 402	1 563	34	
大字赤江	2 047	4 762	2 243	2 519	2 025	4 695	2 194	2 501	△ 67	
月見ヶ丘1丁目	327	771	354	417	324	750	335	415	△ 21	
月見ヶ丘2丁目	639	1 381	641	740	634	1 347	626	721	△ 34	
月見ヶ丘3丁目	225	506	231	275	228	497	233	264	△ 9	

注1) プライバシーに配慮し町・丁・大字単位で人口・世帯数が少ない場合は秘匿処理し、対象箇所は「X」とする
 注2) 秘匿した町・丁・大字の数値は近隣の町・丁・大字に合算する
 注3) 本郷地域自治区のみの人口・世帯数は集計不可のため、便宜上赤江地域自治区に含めるものとする

町・丁・大字別世帯数及び人口（つづき）

各年10月1日現在

	平成27年				平成28年				人口増減	
	世帯数	人 口			世帯数	人 口			実質	率(%)
		総数	男	女		総数	男	女		
月見ヶ丘4丁目	405	912	430	482	412	936	450	486	24	
月見ヶ丘5丁目	534	1 148	521	627	529	1 129	517	612	△ 19	
月見ヶ丘6丁目	430	931	439	492	434	946	441	505	15	
月見ヶ丘7丁目	194	465	227	238	191	457	221	236	△ 8	
大字本郷北方	2 229	5 502	2 578	2 924	2 294	5 564	2 609	2 955	62	
大字本郷南方	2 368	5 793	2 659	3 134	2 380	5 718	2 632	3 086	△ 75	
希望ヶ丘1丁目	287	672	288	384	284	659	283	376	△ 13	
希望ヶ丘2丁目	237	584	267	317	236	565	259	306	△ 19	
希望ヶ丘3丁目	460	1 114	511	603	447	1 101	506	595	△ 13	
希望ヶ丘4丁目	346	777	344	433	346	767	340	427	△ 10	
本郷1丁目	210	481	230	251	203	474	231	243	△ 7	
本郷2丁目	147	352	157	195	154	352	155	197	—	
本郷3丁目	175	453	203	250	171	441	196	245	△ 12	
大字郡司分	938	2 451	1 164	1 287	934	2 484	1 165	1 319	33	
東宮1丁目	429	1 339	640	699	440	1 352	646	706	13	
東宮2丁目	380	1 352	656	696	391	1 366	666	700	14	
まなび野1丁目	228	761	352	409	225	752	346	406	△ 9	
まなび野2丁目	367	1 127	524	603	370	1 106	517	589	△ 21	
まなび野3丁目	65	167	80	87	69	174	83	91	7	
木花地域自治区	6 883	13 649	7 003	6 646	6 974	13 690	7 006	6 684	41	0.30
大字熊野	2 017	4 112	2 134	1 978	2 011	4 082	2 122	1 960	△ 30	
大字加江田	444	1 167	536	631	489	1 223	572	651	56	
大字鏡洲	283	748	354	394	288	762	362	400	14	
学園木花台西1丁目	276	589	316	273	291	612	313	299	23	
学園木花台西2丁目	51	53	38	15	49	51	34	17	△ 2	
学園木花台北1丁目	112	294	133	161	120	296	130	166	2	
学園木花台北2丁目	228	584	282	302	231	570	272	298	△ 14	
学園木花台北3丁目	582	1 443	674	769	576	1 402	646	756	△ 41	
学園木花台南1丁目	131	347	168	179	130	328	159	169	△ 19	
学園木花台南2丁目	215	538	253	285	214	532	252	280	△ 6	
学園木花台南3丁目	377	907	427	480	378	902	424	478	△ 5	
学園木花台桜1丁目	1 274	1 631	939	692	1 281	1 644	953	691	13	
学園木花台桜2丁目	893	1 236	749	487	916	1 286	767	519	50	
青島地域自治区	1 610	3 564	1 670	1 894	1 621	3 534	1 667	1 867	△ 30	△ 0.84
青島1丁目	134	287	130	157	144	295	135	160	8	
青島2丁目	152	337	143	194	152	337	142	195	—	
青島3丁目	200	430	198	232	196	418	197	221	△ 12	
青島4丁目	153	390	166	224	151	375	163	212	△ 15	
青島5丁目	92	203	99	104	94	210	102	108	7	
青島6丁目	103	242	118	124	110	249	120	129	7	
青島西1丁目	93	254	121	133	93	248	118	130	△ 6	
青島西2丁目	142	284	145	139	156	307	158	149	23	
大字折生迫	98	240	119	121	97	228	113	115	△ 12	
大字内海	443	897	431	466	428	867	419	448	△ 30	

町・丁・大字別世帯数及び人口（つづき）

各年10月1日現在

	平成27年				平成28年				人口増減	
	世帯数	人 口			世帯数	人 口			実質	率(%)
		総数	男	女		総数	男	女		
住吉地域自治区	8 348	21 669	10 187	11 482	8 384	21 565	10 123	11 442	△ 104	△ 0.48
大字 芳 士	2 214	5 445	2 489	2 956	2 235	5 444	2 491	2 953	△ 1	
大字 新 名 爪	1 136	3 012	1 490	1 522	1 155	3 025	1 485	1 540	13	
大字 島 之 内	4 110	10 782	5 075	5 707	4 092	10 666	5 013	5 653	△ 116	
大字 広 原	416	1 288	627	661	438	1 313	648	665	25	
大字 塩 路	472	1 142	506	636	464	1 117	486	631	△ 25	
生目地域自治区	5 079	13 302	6 197	7 105	5 110	13 232	6 183	7 049	△ 70	△ 0.53
大字 浮 田	699	2 047	958	1 089	702	2 076	973	1 103	29	
大字 生 目	196	568	250	318	197	562	248	314	△ 6	
大字 長 嶺	112	263	129	134	107	249	116	133	△ 14	
大字 細 江	446	1 162	561	601	446	1 153	555	598	△ 9	
大字 富 吉	491	1 264	617	647	490	1 230	602	628	△ 34	
大字 有 田	214	553	267	286	217	547	267	280	△ 6	
大字 柏 原	198	515	249	266	195	505	240	265	△ 10	
大字 跡 江	692	1 979	900	1 079	698	1 953	901	1 052	△ 26	
大字 小 松	2 031	4 951	2 266	2 685	2 058	4 957	2 281	2 676	6	
北地域自治区	2 465	6 865	3 455	3 410	2 497	6 851	3 426	3 425	△ 14	△ 0.20
大字 上 北 方	141	387	188	199	140	384	186	198	△ 3	
大字 瓜 生 野	801	2 004	971	1 033	819	2 011	969	1 042	7	
大字 大 瀬 町	575	1 578	722	856	589	1 586	713	873	8	
大字 糸 原	647	2 154	1 226	928	655	2 155	1 222	933	1	
大字 金 崎	169	437	211	226	163	423	201	222	△ 14	
大字 吉 野	87	203	99	104	86	194	97	97	△ 9	
大字 堤 内	45	102	38	64	45	98	38	60	△ 4	
佐土原地域自治区	12 699	33 201	15 595	17 606	12 809	33 112	15 578	17 534	△ 89	△ 0.27
佐土原町下田島	6 017	15 448	7 253	8 195	6 039	15 337	7 203	8 134	△ 111	
佐土原町下那珂	3 034	8 048	3 792	4 256	3 067	8 044	3 813	4 231	△ 4	
佐土原町上田島	1 906	4 949	2 320	2 629	1 931	4 936	2 308	2 628	△ 13	
佐土原町東上那珂	1 015	2 805	1 302	1 503	1 033	2 842	1 327	1 515	37	
佐土原町西上那珂	435	1 187	575	612	427	1 150	563	587	△ 37	
佐土原町下富田	10	22	11	11	9	19	9	10	△ 3	
佐土原町伊倉	—	—	—	—	—	—	—	—	—	
佐土原町石崎1丁目	47	137	70	67	61	170	87	83	33	
佐土原町石崎2丁目	128	341	158	183	133	360	162	198	19	
佐土原町石崎3丁目	82	193	86	107	87	199	84	115	6	
佐土原町松小路	25	71	28	43	22	55	22	33	△ 16	
田野地域自治区	4 239	10 706	5 022	5 684	4 287	10 711	5 025	5 686	5	0.05
田野町 甲	2 261	5 517	2 631	2 886	2 302	5 518	2 639	2 879	1	
田野町 乙	1 801	4 647	2 129	2 518	1 791	4 600	2 100	2 500	△ 47	

注1) プライバシーに配慮し町・丁・大字単位で人口・世帯数が少ない場合は秘匿処理し、対象箇所は「X」とする
注2) 秘匿した町・丁・大字の数値は近隣の町・丁・大字に合算する

町・丁・大字別世帯数及び人口（つづき）

各年10月1日現在

	平成27年				平成28年				人口増減	
	世帯数	人 口			世帯数	人 口			実質	率(%)
		総数	男	女		総数	男	女		
田野町あけぼの1丁目	32	79	42	37	32	81	42	39	2	
田野町あけぼの2丁目	45	158	76	82	53	172	82	90	14	
田野町あけぼの3丁目	83	247	119	128	87	264	126	138	17	
田野町あけぼの4丁目	17	58	25	33	22	76	36	40	18	
高岡地域自治区	4 264	10 955	5 103	5 852	4 283	10 855	5 055	5 800	△ 100	△ 0.91
高岡町飯田	530	1 688	741	947	554	1 723	755	968	35	
高岡町内山	664	1 600	729	871	662	1 575	720	855	△ 25	
高岡町浦之名	595	1 404	673	731	592	1 368	647	721	△ 36	
高岡町小山田	300	762	356	406	304	764	352	412	2	
高岡町上倉永	289	716	356	360	289	693	347	346	△ 23	
高岡町紙屋	40	72	33	39	39	70	31	39	△ 2	
高岡町五町	513	1 207	580	627	501	1 184	564	620	△ 23	
高岡町下倉永	582	1 519	706	813	593	1 512	720	792	△ 7	
高岡町高浜	303	799	383	416	306	794	383	411	△ 5	
高岡町花見	448	1 188	546	642	443	1 172	536	636	△ 16	
清武地域自治区	12 739	29 276	14 153	15 123	12 877	29 176	14 155	15 021	△ 100	△ 0.34
清武町加納1丁目	217	413	215	198	218	405	205	200	△ 8	
清武町加納2丁目	197	368	204	164	191	355	191	164	△ 13	
清武町加納3丁目	123	293	139	154	122	294	140	154	1	
清武町加納4丁目	72	131	68	63	79	141	72	69	10	
清武町加納5丁目	113	145	82	63	118	155	91	64	10	
清武町船引	711	1 810	856	954	718	1 811	867	944	1	
清武町今泉	2 108	5 703	2 770	2 933	2 119	5 636	2 733	2 903	△ 67	
清武町木原	1 707	3 441	1 663	1 778	1 700	3 384	1 641	1 743	△ 57	
清武町正手1丁目	314	695	333	362	318	679	329	350	△ 16	
清武町正手2丁目	350	708	332	376	343	670	320	350	△ 38	
清武町正手3丁目	204	450	216	234	237	502	244	258	52	
清武町池田台	1 052	2 795	1 310	1 485	1 056	2 759	1 296	1 463	△ 36	
清武町池田台北	418	1 410	684	726	411	1 386	672	714	△ 24	
清武町あさひ1丁目	92	227	116	111	95	234	117	117	7	
清武町あさひ2丁目	118	191	86	105	123	201	96	105	10	
清武町加納甲	1 993	4 524	2 151	2 373	2 032	4 549	2 162	2 387	25	
清武町加納乙	1 134	2 531	1 242	1 289	1 160	2 535	1 257	1 278	4	
清武町加納丙	160	385	188	197	155	365	179	186	△ 20	
清武町新町1丁目	71	134	67	67	77	152	74	78	18	
清武町新町2丁目	189	378	193	185	194	385	191	194	7	
清武町西新町	703	1 224	578	646	692	1 215	574	641	△ 9	
清武町岡1丁目	384	780	382	398	398	819	423	396	39	
清武町岡2丁目	173	307	144	163	178	297	144	153	△ 10	
清武町岡3丁目	136	233	134	99	143	247	137	110	14	

付録1 県内市町村別世帯数及び人口

各年10月1日現在

市町村	平成28年				平成27年	平成27年→平成28年	
	世帯数	人口			人口 総数	人口 増減数	人口 増減率(%)
		総数	男	女			
宮崎県	465 186	1 095 863	515 483	580 380	1 104 069	△8 206	△ 0.7
市部計	394 925	916 274	430 584	485 690	922 398	△6 124	△ 0.7
宮崎市	177 059	399 979	187 846	212 133	401 138	△1 159	△ 0.3
都城市	70 234	163 965	77 070	86 895	165 029	△1 064	△ 0.6
延岡市	51 862	123 822	58 474	65 348	125 159	△1 337	△ 1.1
日南市	22 614	53 258	24 969	28 289	54 090	△ 832	△ 1.5
小林市	19 616	45 734	21 145	24 589	46 221	△ 487	△ 1.1
日向市	25 032	61 540	29 197	32 343	61 761	△ 221	△ 0.4
串間市	7 921	18 451	8 612	9 839	18 779	△ 328	△ 1.7
西都市	11 998	30 324	14 212	16 112	30 683	△ 359	△ 1.2
えびの市	8 589	19 201	9 059	10 142	19 538	△ 337	△ 1.7
北諸県郡	10 045	25 384	11 778	13 606	25 404	△ 20	△ 0.1
三股町	10 045	25 384	11 778	13 606	25 404	△ 20	△ 0.1
西諸県郡	3 894	9 139	4 358	4 781	9 300	△ 161	△ 1.7
高原町	3 894	9 139	4 358	4 781	9 300	△ 161	△ 1.7
東諸県郡	10 535	26 633	12 360	14 273	26 951	△ 318	△ 1.2
国富町	7 607	19 366	8 995	10 371	19 606	△ 240	△ 1.2
綾町	2 928	7 267	3 365	3 902	7 345	△ 78	△ 1.1
児湯郡	27 443	70 481	33 551	36 930	71 218	△ 737	△ 1.0
高鍋町	8 669	20 858	9 770	11 088	21 025	△ 167	△ 0.8
新富町	6 352	17 130	8 361	8 769	17 373	△ 243	△ 1.4
西米良村	514	1 090	531	559	1 089	1	0.1
木城町	1 966	5 182	2 426	2 756	5 231	△ 49	△ 0.9
川南町	5 988	15 878	7 588	8 290	16 109	△ 231	△ 1.4
都農町	3 954	10 343	4 875	5 468	10 391	△ 48	△ 0.5
東臼杵郡	10 927	27 751	13 295	14 456	28 210	△ 459	△ 1.6
門川町	6 815	17 964	8 520	9 444	18 183	△ 219	△ 1.2
諸塚村	694	1 713	840	873	1 739	△ 26	△ 1.5
椎葉村	1 121	2 746	1 386	1 360	2 808	△ 62	△ 2.2
美郷町	2 297	5 328	2 549	2 779	5 480	△ 152	△ 2.8
西臼杵郡	7 417	20 297	9 702	10 595	20 588	△ 291	△ 1.4
高千穂町	4 647	12 589	6 011	6 578	12 755	△ 166	△ 1.3
日之影町	1 491	3 890	1 843	2 047	3 946	△ 56	△ 1.4
五ヶ瀬町	1 279	3 818	1 848	1 970	3 887	△ 69	△ 1.8

注) 宮崎県人口は、社会動態について県外分のみを推計要素としているので、市町村の積み上げ人口には一致しない

資料: 宮崎県統計調査課

付録2 中核市の世帯数及び人口

各年10月1日または9月末日現在

中核市名	平成28年				平成27年	平成27年→平成28年	
	世帯数	人 口			人口 総数	人口 増減数	人口 増減率(%)
		総数	男	女			
※1 函 館 市	143 811	266 139	121 212	144 927	269 079	△2 940	△ 1.1
※1 旭 川 市	177 845	343 393	159 586	183 807	345 566	△2 173	△ 0.6
※1 青 森 市	136 838	290 634	135 497	155 137	293 528	△2 894	△ 1.0
盛 岡 市	130 738	296 670	140 692	155 978	297 631	△ 961	△ 0.3
秋 田 市	135 752	313 668	147 910	165 758	315 814	△2 146	△ 0.7
郡 山 市	139 860	335 767	167 250	168 517	335 608	159	0.0
い わ き 市	142 068	347 589	171 751	175 838	349 344	△1 755	△ 0.5
宇 都 宮 市	220 093	519 631	259 582	260 049	518 594	1 037	0.2
※1 前 橋 市	144 872	338 705	165 680	173 025	339 440	△ 735	△ 0.2
※1 高 崎 市	161 421	375 528	184 771	190 757	375 496	32	0.0
※1 川 越 市	153 759	351 432	176 140	175 292	350 047	1 385	0.4
※1 越 谷 市	147 807	338 688	168 636	170 052	336 151	2 537	0.8
船 橋 市	277 038	627 073	313 226	313 847	622 890	4 183	0.7
柏 市	178 901	417 294	207 386	209 908	413 954	3 340	0.8
※1 八 王 子 市	262 219	563 327	282 229	281 098	562 781	546	0.1
横 須 賀 市	166 132	403 730	201 412	202 318	406 586	△2 856	△ 0.7
※1 富 山 市	173 956	418 495	203 143	215 352	418 957	△ 462	△ 0.1
金 沢 市	201 538	466 264	226 149	240 115	465 699	565	0.1
※1 長 野 市	159 327	382 249	185 211	197 038	383 639	△1 390	△ 0.4
※1 岐 阜 市	176 412	413 077	197 444	215 633	414 200	△1 123	△ 0.3
豊 橋 市	145 685	374 381	187 716	186 665	372 563	1 818	0.5
※1 岡 崎 市	156 808	384 263	194 617	189 646	381 931	2 332	0.6
※1 豊 田 市	175 807	424 716	221 962	202 754	422 521	2 195	0.5
※1 大 津 市	144 845	342 322	165 566	176 756	338 408	3 914	1.2
※1 豊 中 市	171 791	396 014	187 373	208 641	395 479	535	0.1
※1 高 槻 市	158 638	354 309	169 627	184 682	355 224	△ 915	△ 0.3
※1 枚 方 市	177 752	405 246	195 210	210 036	406 454	△1 208	△ 0.3
東 大 阪 市	223 419	499 197	243 831	255 366	501 518	△2 321	△ 0.5
姫 路 市	214 838	534 452	258 152	276 300	535 664	△1 212	△ 0.2
尼 崎 市	212 051	451 716	218 610	233 106	445 881	5 835	1.3
西 宮 市	212 486	489 170	228 744	260 426	488 147	1 023	0.2
※1 奈 良 市	160 044	360 893	169 753	191 140	362 335	△1 442	△ 0.4
和 歌 山 市	153 400	362 152	170 219	191 933	364 285	△2 133	△ 0.6
※1 倉 敷 市	206 183	484 056	235 830	248 226	483 780	276	0.1
※1※3 呉 市	111 798	231 715	111 970	119 745	233 685	△1 970	△ 0.8
※1 福 山 市	204 553	471 555	229 300	242 255	471 749	△ 194	△ 0.0
下 関 市	116 439	265 684	123 387	142 297	268 517	△2 833	△ 1.1
高 松 市	183 661	420 736	205 138	215 598	420 748	△ 12	△ 0.0
松 山 市	235 222	514 860	240 136	274 724	516 034	△1 174	△ 0.2
高 知 市	153 824	335 231	156 113	179 118	337 190	△1 959	△ 0.6
※1 久 留 米 市	131 705	306 796	145 484	161 312	306 376	420	0.1
※2 長 崎 市	210 951	426 578	197 700	228 878	429 508	△2 930	△ 0.7
※3 佐 世 保 市	105 516	253 910	119 622	134 288	255 439	△1 529	△ 0.6
※1 大 分 市	216 455	479 408	230 224	249 184	478 931	477	0.1
宮 崎 市	177 059	399 979	187 846	212 133	401 138	△1 159	△ 0.29
鹿 児 島 市	276 417	604 936	280 228	324 708	605 614	△ 678	△ 0.1
那 覇 市	137 886	319 870	155 027	164 843	319 435	435	0.1

※1 住民基本台帳による。

※2 世帯数は住民基本台帳による。

※3 平成28年4月1日に中核市へ移行

付録3 中核市における市町村合併の状況

1. 中核市における市町村合併の変遷

施行年月日	中核市名	合併構成団体名
平成13年1月1日	新潟市	新潟市、黒埼町
平成15年2月3日	福山市	福山市、内海町、新市町
平成16年11月1日	鹿児島市	鹿児島市、吉田町、桜島町、喜入町、松元町、郡山町
平成16年12月1日	函館市	函館市、戸井町、恵山町、楸法華村、南茅部町
平成16年12月5日	前橋市	前橋市、大胡町、宮城村、粕川村
平成17年1月1日	長野市	長野市、豊野町、戸隠村、鬼無里村、大岡村
	松山市	松山市、北条市、中島町
	高知市	高知市、鏡村、土佐山村
	大分市	大分市、野津原町、佐賀関町
平成17年1月4日	長崎市	長崎市、香焼町、伊王島町、高島町、野母崎町、三和町、外海町
平成17年1月11日	秋田市	秋田市、河辺町、雄和町
平成17年2月1日	堺市	堺市、美原町
	福山市	福山市、沼隈町
平成17年2月5日	久留米市	久留米市、田主丸町、北野町、城島町、三潞町
平成17年2月13日	下関市	下関市、菊川町、豊田町、豊浦町、豊北町
平成17年3月21日	新潟市	新潟市、白根市、豊栄市、新津市、小須戸町、横越町、亀田町、岩室村、西川町、味方村、潟東村、月潟村、中之口村
平成17年3月22日	岡山市	岡山市、御津町、灘崎町
平成17年3月28日	柏市	柏市、沼南町
平成17年4月1日	青森市	青森市、浪岡町
	富山市	富山市、大沢野町、大山町、八尾町、婦中町、山田村、細入村
	豊田市	豊田市、藤岡町、小原村、足助町、下山村、旭町、稲武町
	奈良市	奈良市、月ヶ瀬村、都祁村
平成17年7月1日	浜松市	浜松市、浜北市、天竜市、舞阪町、雄踏町、細江町、引佐町、三ヶ日町、春野町、佐久間町、水窪町、龍山村
平成17年8月1日	倉敷市	倉敷市、船穂町、真備町
平成17年9月26日	高松市	高松市、塩江町
平成17年10月10日	新潟市	新潟市、巻町
平成18年1月1日	岡崎市	岡崎市、額田町
	岐阜市	岐阜市、柳津町
	宮崎市	宮崎市、佐土原町、田野町、高岡町
平成18年1月4日	長崎市	長崎市、琴海町
平成18年1月10日	高松市	高松市、牟礼町、庵治町、香川町、香南町、国分寺町
	盛岡市	盛岡市、玉山村
平成18年3月1日	福山市	福山市、神辺町
平成18年3月20日	相模原市	相模原市、津久井町、相模湖町
	大津市	大津市、志賀町

中核市における市町村合併の変遷（つづき）

施行年月日	中核市名	合併構成団体名
平成 18 年 3 月 27 日	姫路市	姫路市、家島町、夢前町、香寺町、安富町
平成 19 年 1 月 22 日	岡山市	岡山市、建部町、瀬戸町
平成 19 年 3 月 11 日	相模原市	相模原市、藤野町、城山町
平成 19 年 3 月 31 日	宇都宮市	宇都宮市、上河内町、河内町
平成 20 年 1 月 1 日	高知市	高知市、春野町
平成 20 年 10 月 6 日	熊本市	熊本市、富合町
平成 21 年 5 月 5 日	前橋市	前橋市、富士見村
平成 22 年 1 月 1 日	長野市	長野市、信州新町、中条村
平成 22 年 3 月 23 日	熊本市	熊本市、城南町、植木町
	宮崎市	宮崎市、清武町

2. 中核市移行の経緯

施行年月日	中核市数	備 考
平成8年4月1日	12	宇都宮市、新潟市、富山市、金沢市、岐阜市、静岡市、浜松市、堺市、姫路市、岡山市、熊本市、鹿児島市
平成 9 年 4 月 1 日	17	秋田市、郡山市、和歌山市、長崎市、大分市
平成 10 年 4 月 1 日	21	豊田市、福山市、高知市、 宮崎市
平成 11 年 4 月 1 日	25	いわき市、長野市、豊橋市、高松市
平成 12 年 4 月 1 日	27	旭川市、松山市
平成 13 年 4 月 1 日	28	横須賀市
平成 14 年 4 月 1 日	30	奈良市、倉敷市
平成 15 年 4 月 1 日	35	川越市、船橋市、相模原市、岡崎市、高槻市
平成 17 年 4 月 1 日	35	東大阪市（静岡市は政令指定都市へ移行）
平成 17 年 10 月 1 日	37	函館市、下関市
平成 18 年 4 月 1 日	36	（堺市は政令指定都市へ移行）
平成 18 年 10 月 1 日	37	青森市
平成 19 年 4 月 1 日	35	（新潟市・浜松市は政令指定都市へ移行）
平成 20 年 4 月 1 日	39	盛岡市、柏市、西宮市、久留米市
平成 21 年 4 月 1 日	41	前橋市、大津市、尼崎市（岡山市は政令指定都市へ移行）
平成 22 年 4 月 1 日	40	（相模原市は政令指定都市へ移行）
平成 23 年 4 月 1 日	41	高崎市
平成 24 年 4 月 1 日	41	豊中市（熊本市は政令指定都市へ移行）
平成 25 年 4 月 1 日	42	那覇市
平成 26 年 4 月 1 日	43	枚方市
平成 27 年 4 月 1 日	45	越谷市、八王子市
平成 28 年 4 月 1 日	47	呉市、佐世保市

資料：中核市市長会

付録4 都道府県別人口(平成27年10月1日現在)

(千人、%)

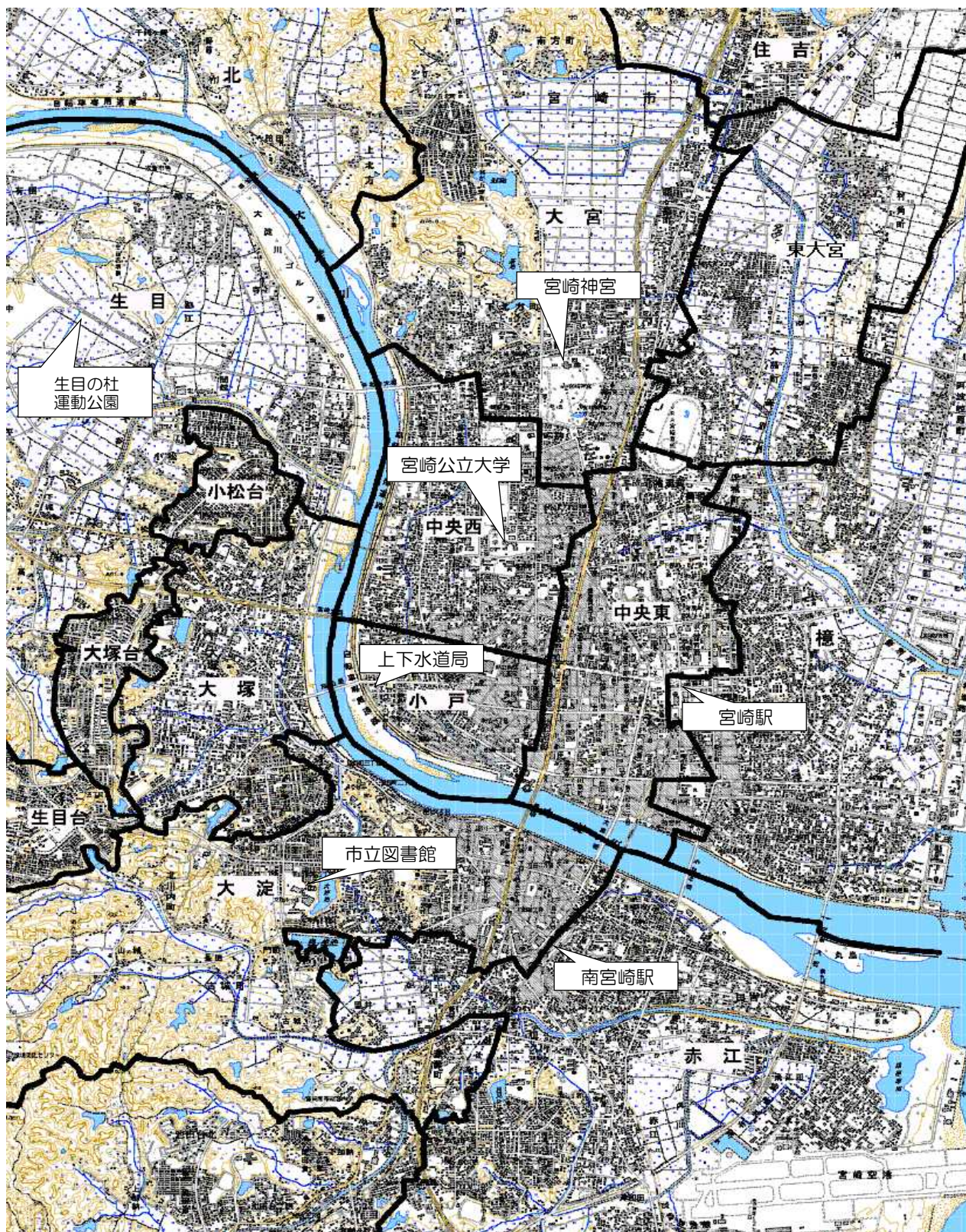
人口 順位	都道府県名			平成27年			平成26年	平成26年→平成27年	
				人 口			人口	人口	人口
	総 数	男	女	総数	増減数	増減率			
	全	国	127,095	61,842	65,253	127,083	12	0.0	
8	北 海 道		5,382	2,537	2,845	5,400	△ 18	△ 0.3	
31	青 森 県		1,308	615	694	1,321	△ 13	△ 1.0	
32	岩 手 県		1,280	616	664	1,284	△ 4	△ 0.3	
14	宮 城 県		2,334	1,140	1,194	2,328	6	0.3	
38	秋 田 県		1,023	480	543	1,037	△ 14	△ 1.4	
35	山 形 県		1,124	540	584	1,131	△ 7	△ 0.6	
21	福 島 県		1,914	946	968	1,935	△ 21	△ 1.1	
11	茨 城 県		2,917	1,454	1,463	2,919	△ 2	△ 0.1	
18	栃 木 県		1,974	982	993	1,980	△ 6	△ 0.3	
19	群 馬 県		1,973	973	1,000	1,976	△ 3	△ 0.2	
5	埼 玉 県		7,267	3,628	3,638	7,239	28	0.4	
6	千 葉 県		6,223	3,096	3,127	6,197	26	0.4	
1	東 京 都		13,515	6,667	6,849	13,390	125	0.9	
2	神 奈 川 県		9,126	4,559	4,567	9,096	30	0.3	
15	新 潟 県		2,304	1,115	1,189	2,313	△ 9	△ 0.4	
37	富 山 県		1,066	515	551	1,070	△ 4	△ 0.4	
34	石 川 県		1,154	559	595	1,156	△ 2	△ 0.2	
43	福 井 県		787	381	405	790	△ 3	△ 0.4	
41	山 梨 県		835	408	427	841	△ 6	△ 0.7	
16	長 野 県		2,099	1,022	1,077	2,109	△ 10	△ 0.5	
17	岐 阜 県		2,032	984	1,048	2,041	△ 9	△ 0.4	
10	静 岡 県		3,700	1,821	1,879	3,705	△ 5	△ 0.1	
4	愛 知 県		7,483	3,741	3,742	7,455	28	0.4	
22	三 重 県		1,816	884	932	1,825	△ 9	△ 0.5	
26	滋 賀 県		1,413	697	716	1,416	△ 3	△ 0.2	
13	京 都 府		2,610	1,249	1,361	2,610	0	0.0	
3	大 阪 府		8,839	4,256	4,583	8,836	3	0.0	
7	兵 庫 県		5,535	2,642	2,893	5,541	△ 6	△ 0.1	
30	奈 良 県		1,364	644	720	1,376	△ 12	△ 0.9	
40	和 歌 山 県		964	453	510	971	△ 7	△ 0.7	
47	鳥 取 県		573	274	300	574	△ 1	△ 0.2	
46	島 根 県		694	333	361	697	△ 3	△ 0.4	
20	岡 山 県		1,922	922	999	1,924	△ 2	△ 0.1	
12	広 島 県		2,844	1,376	1,468	2,833	11	0.4	
27	山 口 県		1,405	665	740	1,408	△ 3	△ 0.2	
44	徳 島 県		756	360	396	764	△ 8	△ 1.0	
39	香 川 県		976	472	504	981	△ 5	△ 0.5	
28	愛 媛 県		1,385	654	731	1,395	△ 10	△ 0.7	
45	高 知 県		728	343	386	738	△ 10	△ 1.4	
9	福 岡 県		5,102	2,410	2,691	5,091	11	0.2	
42	佐 賀 県		833	393	440	835	△ 2	△ 0.2	
29	長 崎 県		1,377	646	731	1,386	△ 9	△ 0.6	
23	熊 本 県		1,786	841	945	1,794	△ 8	△ 0.4	
33	大 分 県		1,166	552	614	1,171	△ 5	△ 0.4	
36	宮 崎 県		1,104	519	585	1,114	△ 10	△ 0.9	
24	鹿 児 島 県		1,648	773	875	1,668	△ 20	△ 1.2	
25	沖 縄 県		1,434	705	729	1,421	13	0.9	

注)数値は表章単位未満の位で四捨五入しているため、合計の数値と内訳の計は必ずしも一致しない

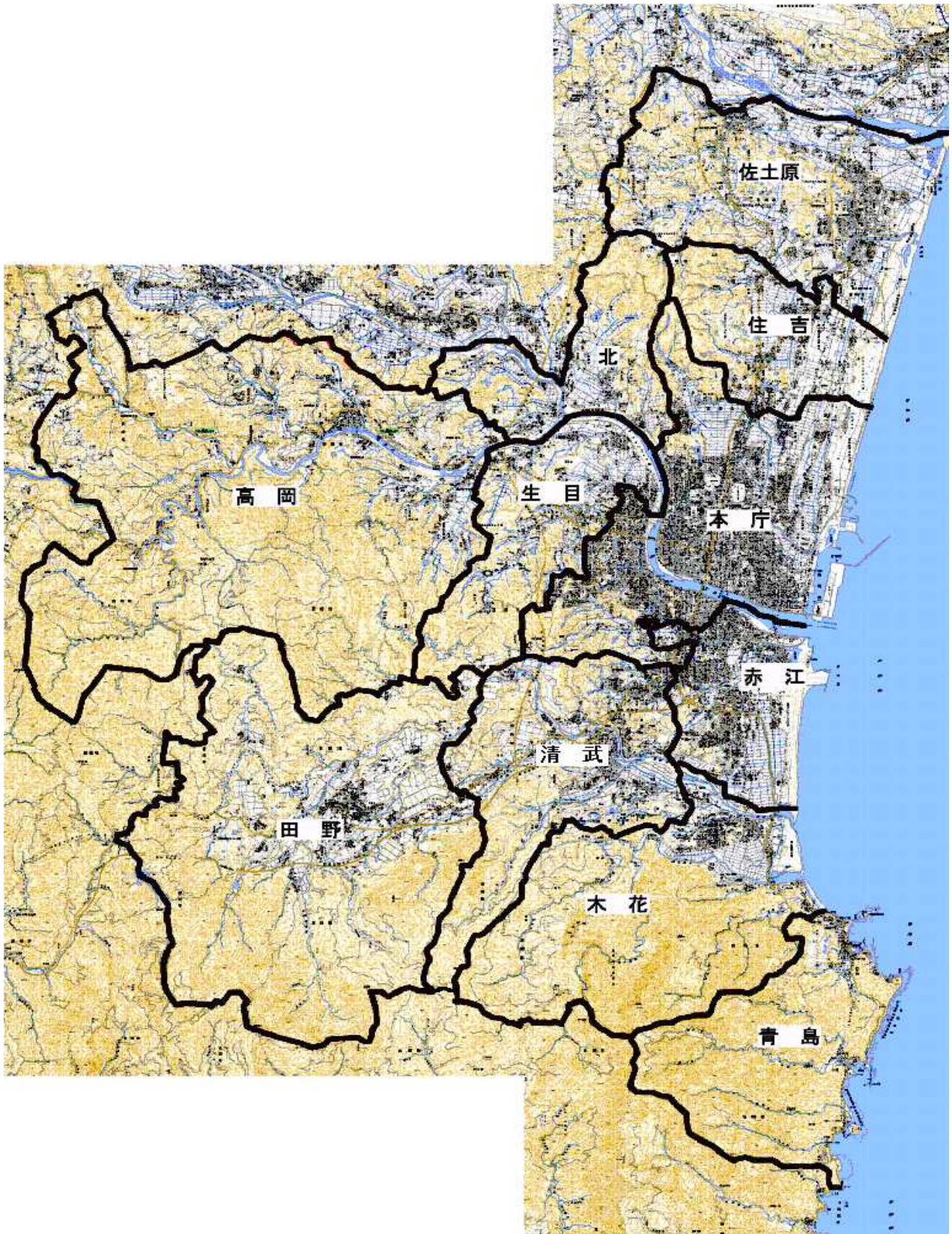
資料：総務省統計局

付録5 宮崎市地域図（中央部拡大参考図）

宮崎市地域自治区の設置等に関する条例 第2条 別表第1による区割りであり、実際の地域自治区の所属状況とは一部異なります。



付録6 宮崎市地域図（全図）



宮 崎 市 の 人 口

(平成28年)

発行年月 平成29年4月
編集発行 宮崎市総務部情報政策課
宮崎市橘通西1丁目1番1号
TEL 0985-21-1713
U.R.L. <http://www.city.miyazaki.miyazaki.jp/>
e-mail 03toukei@city.miyazaki.miyazaki.jp
