

令和3年10月1日現在

宮崎市の人口

令和3年

宮崎市

利用される方へ

- 1 この「宮崎市の人口」は、宮崎市の人口に関する基礎的統計資料を収録し、市勢の現況と推移を紹介したものです。
- 2 人口及び世帯数は、5年ごとに実施される国勢調査の結果を基礎として住民基本台帳法の規定に基づき、毎月届出のあった出生、死亡、転入、転出の数を集計して推計しています。
- 3 本書は、令和2年国勢調査の結果を基に、毎年10月1日現在の人口等を掲載しており、人口動態については、各年、前年10月1日から当年9月30日の期間で集計しています。

※人口動態とは、出生、死亡、転入、転出による人口の変化をみたもの

- 4 数字が単位に満たないものは四捨五入を原則としているため、総数と内訳の合計が一致しない場合があります。
- 5 統計表中の符号の用法は次のとおりです。
 - 「―」 皆無又は該当事実のないもの
 - 「…」 事実不詳又は資料のないもの
 - 「0」 該当数を四捨五入した結果単位に満たないもの
 - 「△」 減少又は負数

- 6 人口等の統計情報については、インターネットホームページにて、最新データを紹介しています。

アクセス先 <https://www.city.miyazaki.miyazaki.jp>

宮崎市ホームページ>市政情報>統計・情報公開

- 7 本書に収録した統計資料についての照会は、下記までご連絡ください。

宮崎市総務部情報政策課統計係

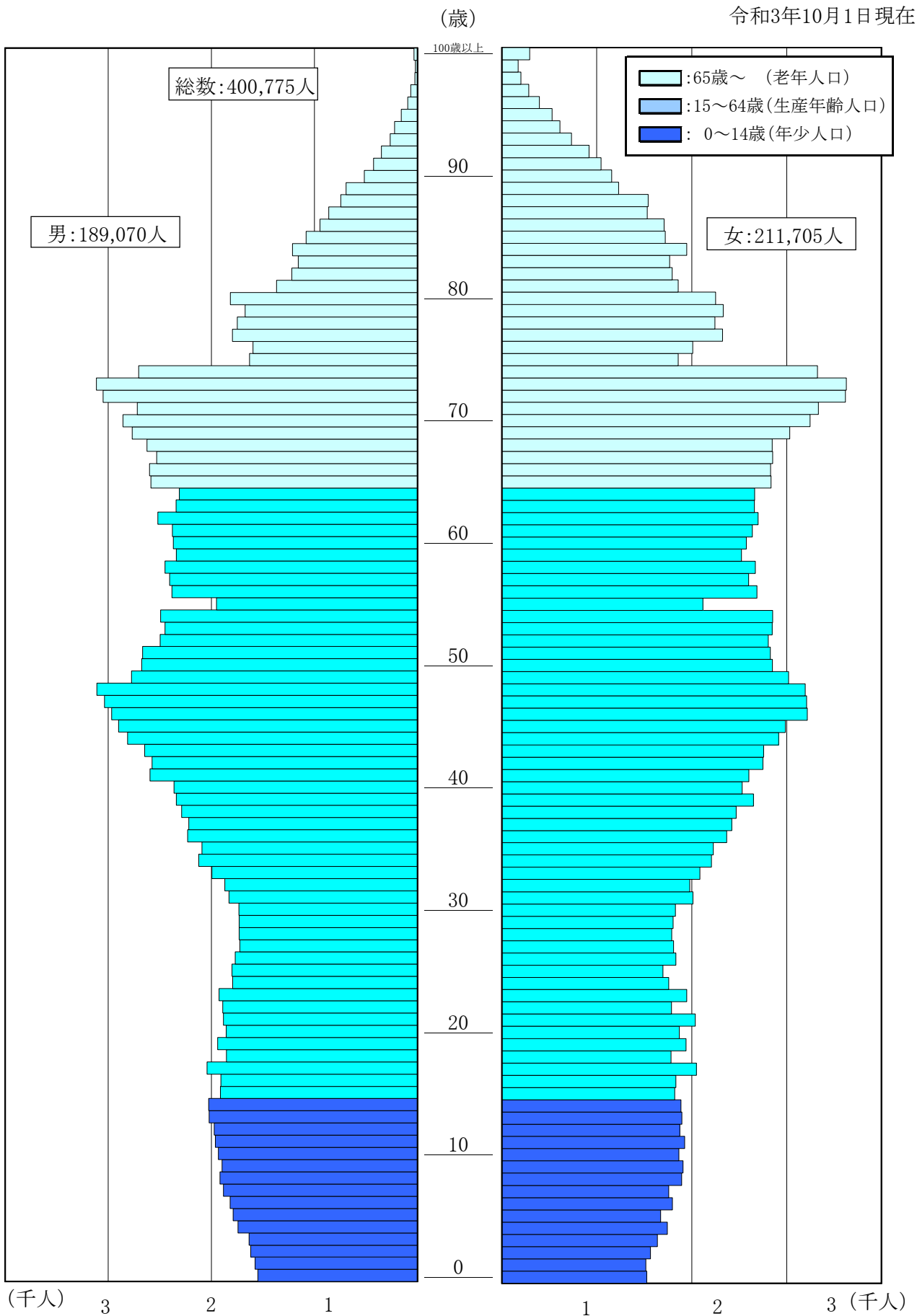
☎(0985)21-1713

目 次

年齢、男女別人口（人口ピラミッド）	1
I 宮崎市の人口（解説）	
1 人口	2
2 世帯数	3
3 人口動態	4
4 年齢別社会動態	5
5 年齢別（3区分）人口	5
6 地区別の状況	6
7 管内別の人口動態	7
付録. 人口、世帯数の推移（平成元年～）	8
II 統計表	
表-1 人口の推移	10
表-2 人口の動態	12
表-3 管内別増減人口（平成30年～令和3年）及び人口動態（令和3年）	14
表-4 管内別面積及び世帯数と人口	14
表-5 年齢別（5歳階級）人口動態（令和2年10月1日～令和3年9月30日）	15
表-6 年齢別人口	16
表-7 町・丁・大字別世帯数及び人口	19
付録1 宮崎市地域図（地域自治区）	29
付録2 宮崎市地域図（管内）	30

年齢、男女別人口(人口ピラミッド)

令和3年10月1日現在



I 宮崎市の人口(解説)

1. 人口

令和3年10月1日現在の人口は、400,775人で前年に比べ564人の減少で、増減率は0.1%の減であった。

人口を男女別にみると、男が189,070人で前年に比べ272人(0.14%)の減少、女が211,705人で前年に比べ292人(0.14%)の減少であった。

また、男が女に比べ22,635人少なく、人口性比(女100人に対する男の数)は89.3だった。

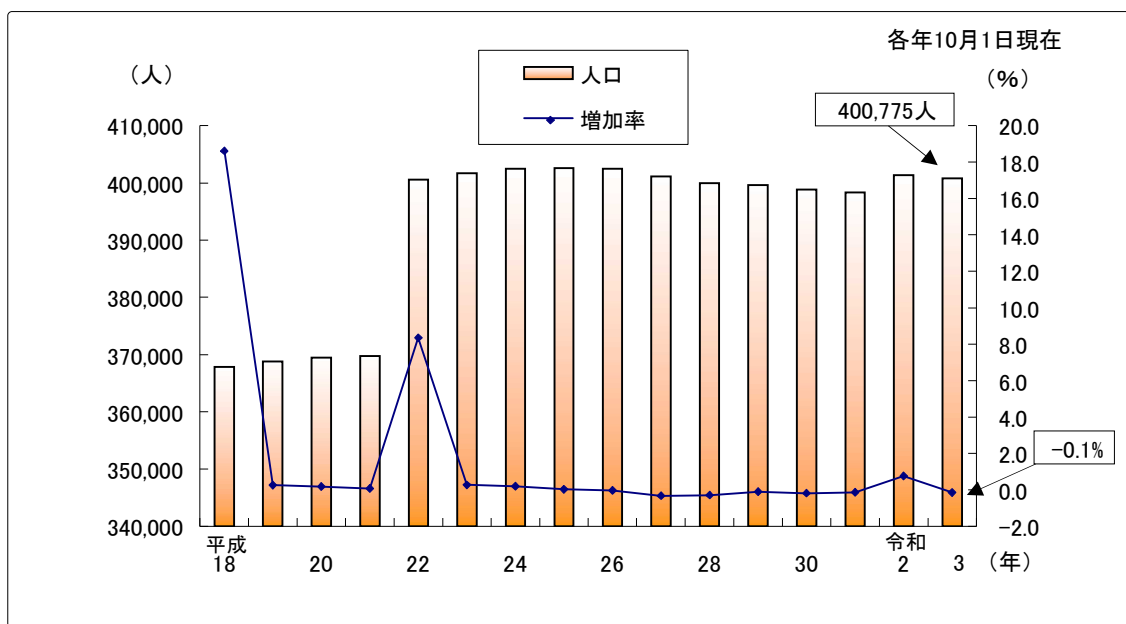
(参考:表1、図1)

表1 人口および世帯数の推移

年	世帯数	人口					性比 (女=100)	1世帯 当たり 人員
		総数	男	女	増減数	増減率 (%)		
昭和50年	75 496	234 347	111 447	122 900	8 000	3.5	90.7	3.10
51	77 136	240 000	114 491	125 509	5 653	2.4	91.2	3.11
52	78 995	246 390	117 790	128 600	6 390	2.7	91.6	3.12
53	81 227	252 578	120 822	131 756	6 188	2.5	91.7	3.11
54	84 003	259 159	124 064	135 095	6 581	2.6	91.8	3.09
55	91 283	264 855	126 924	137 931	5 696	2.2	92.0	2.90
56	93 419	268 783	128 725	140 058	3 928	1.5	91.9	2.88
57	95 376	272 316	130 294	142 022	3 533	1.3	91.7	2.86
58	96 901	274 918	131 526	143 392	2 602	1.0	91.7	2.84
59	98 468	277 840	132 640	145 200	2 922	1.1	91.3	2.82
60	97 434	279 114	132 618	146 496	1 274	0.5	90.5	2.86
61	98 910	281 526	133 376	148 150	2 412	0.9	90.0	2.85
62	100 173	283 541	134 288	149 253	2 015	0.7	90.0	2.83
63	101 399	285 427	134 884	150 543	1 886	0.7	89.6	2.81
平成元年	102 693	286 857	135 333	151 524	1 430	0.5	89.3	2.79
2	104 349	287 352	135 242	152 110	495	0.2	88.9	2.75
3	106 201	289 080	135 730	153 350	1 728	0.6	88.5	2.72
4	108 086	291 036	136 682	154 354	1 956	0.7	88.6	2.69
5	110 526	293 590	137 903	155 687	2 554	0.9	88.6	2.66
6	113 130	296 201	139 055	157 146	2 611	0.9	88.5	2.62
7	116 735	300 068	141 082	158 986	3 867	1.3	88.7	2.57
8	119 146	302 731	142 530	160 201	2 663	0.9	89.0	2.54
9	120 680	303 784	142 976	160 808	1 053	0.3	88.9	2.52
10	122 177	305 004	143 331	161 673	1 220	0.4	88.7	2.50
11	123 944	306 321	144 062	162 259	1 317	0.4	88.8	2.47
12	123 810	305 755	143 752	162 003	△ 566	△ 0.2	88.7	2.47
13	125 321	306 527	143 875	162 652	772	0.3	88.5	2.45
14	127 018	307 553	144 331	163 222	1 026	0.3	88.4	2.42
15	129 051	308 852	144 910	163 942	1 299	0.4	88.4	2.39
16	130 941	310 621	145 769	164 852	1 769	0.6	88.4	2.37
17	129 907	310 123	145 263	164 860	△ 498	△ 0.2	88.1	2.39
18	152 812	367 829	172 422	195 407	57 706	18.6	88.2	2.41
19	154 905	368 777	172 850	195 927	948	0.3	88.2	2.38
20	156 866	369 427	172 959	196 468	650	0.2	88.0	2.36
21	158 541	369 706	172 877	196 829	279	0.1	87.8	2.33
22	170 136	400 583	187 619	212 964	30 877	8.4	88.1	2.35
23	172 130	401 654	188 012	213 642	1 071	0.3	88.0	2.33
24	173 924	402 436	188 495	213 941	782	0.2	88.1	2.31
25	175 585	402 572	188 581	213 991	136	0.03	88.1	2.29
26	176 993	402 433	188 634	213 799	△ 139	△ 0.03	88.2	2.27
27	175 408	401 138	188 177	212 961	△ 1 295	△ 0.3	88.4	2.29
28	177 059	399 979	187 846	212 133	△ 1 159	△ 0.3	88.6	2.26
29	178 581	399 565	187 654	211 911	△ 414	△ 0.1	88.6	2.24
30	179 927	398 841	187 335	211 506	△ 724	△ 0.2	88.6	2.22
令和元年	181 569	398 307	187 162	211 145	△ 534	△ 0.1	88.6	2.19
2	184 237	401 339	189 342	211 997	3 032	0.8	89.3	2.18
3	185 812	400 775	189 070	211 705	△ 564	△ 0.1	89.3	2.16

注)平成18年に旧佐土原町・旧田野町・旧高岡町と合併、平成22年に旧清武町と合併

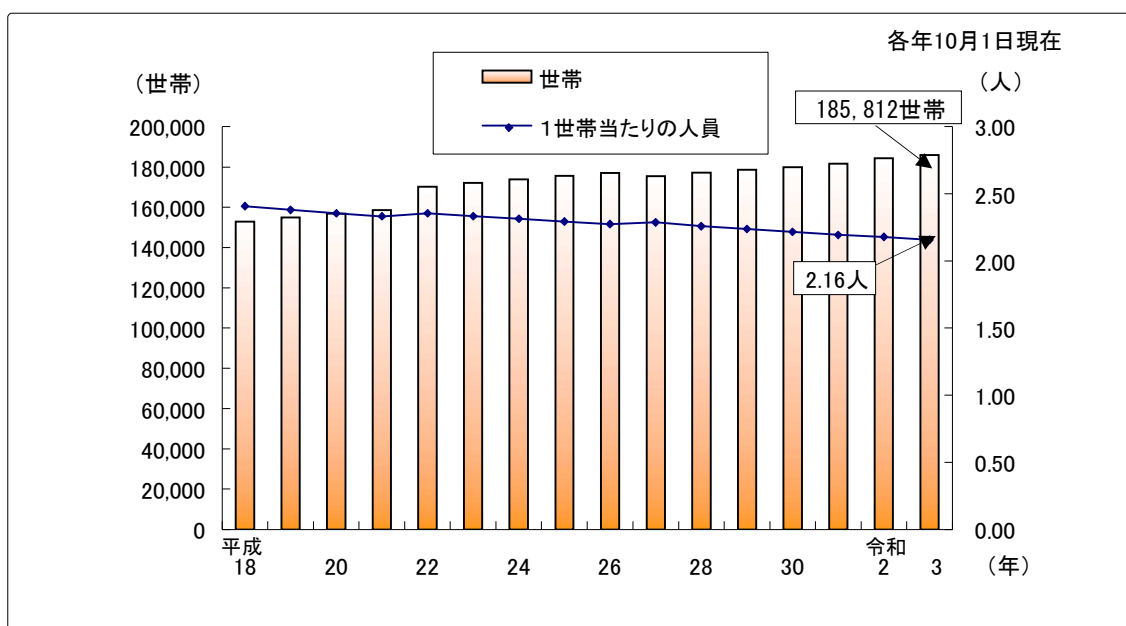
図1 人口と増加率の推移



2. 世帯数

世帯数は185,812世帯で前年に比べ1,575世帯、率にして0.9%増加している。
 また、1世帯当たりの人員は2.16人で前年(2.18人)に比べ0.02人減少している。
 (参考:表1、図2)

図2 世帯数と1世帯当たりの人員の推移



3. 人口動態

令和2年10月から令和3年9月の宮崎市の人口の年間増減数は、△564人(男272人、女292人の減)であった。

社会動態では、転入者数が13,499人、転出者数が12,811人で688人の増、自然動態では、出生数が3,108人、死亡者数が4,360人で1,252人の減、出生率は7.8%であった。

(参考:表2、図3)

表2 人口動態の推移

各年 前年10月1日～当年9月30日

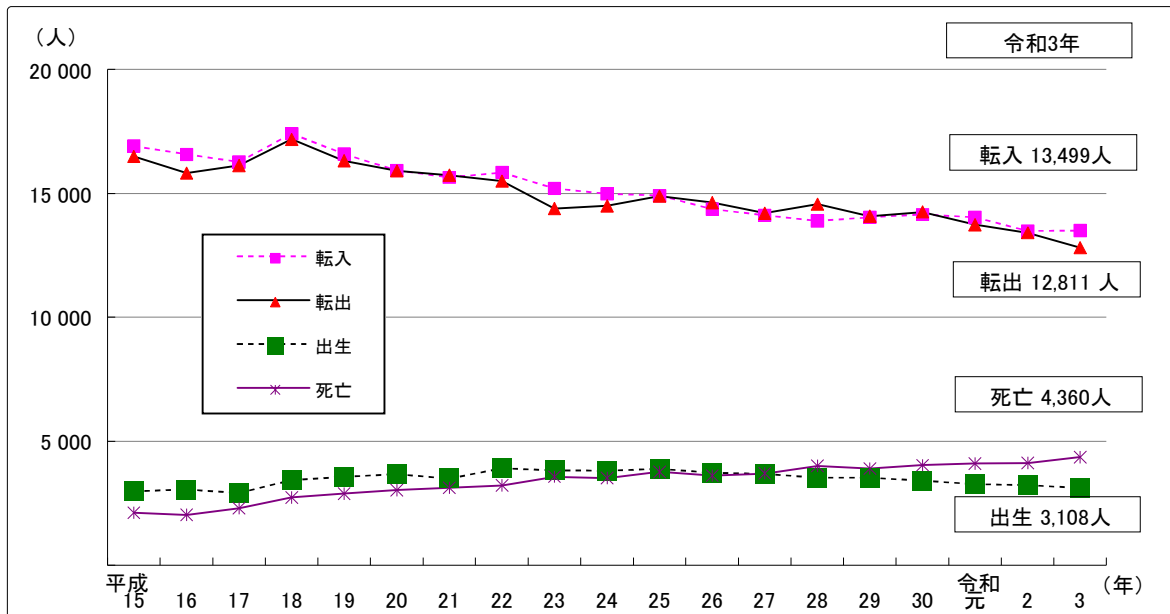
年	社会動態(人)			自然動態(人)			出生率(%)
	転入	転出	社会増減数	出生	死亡	自然増減数	
平成15	16 913	16 489	424	2 986	2 111	875	9.7
16	16 571	15 821	750	3 051	2 032	1 019	9.8
17	16 265	16 125	140	2 911	2 295	616	9.4
18	17 407	17 178	229	3 437	2 734	703	9.3
19	16 587	16 318	269	3 561	2 882	679	9.7
20	15 923	15 910	13	3 664	3 027	637	9.9
21	15 644	15 735	△ 91	3 496	3 126	370	9.5
22	15 844	15 492	352	3 904	3 218	686	9.7
23	15 202	14 390	812	3 826	3 567	259	9.5
24	14 978	14 494	484	3 813	3 515	298	9.5
25	14 907	14 891	16	3 882	3 762	120	9.6
26	14 363	14 629	△ 266	3 734	3 607	127	9.3
27	14 112	14 197	△ 85	3 678	3 698	△ 20	9.2
28	13 892	14 571	△ 679	3 524	4 004	△ 480	8.8
29	14 037	14 081	△ 44	3 524	3 894	△ 370	8.8
30	14 147	14 252	△ 105	3 413	4 032	△ 619	8.6
令和元年	14 035	13 736	299	3 265	4 098	△ 833	8.2
2	13 482	13 408	74	3 224	4 123	△ 899	8.0
3	13 499	12 811	688	3 108	4 360	△ 1 252	7.8

注1) 出生率＝出生数/10月1日現在人口×1,000

注2) 社会動態は市内間移動を除く

注3) 平成18年に旧佐土原町・旧田野町・旧高岡町と合併、平成22年に旧清武町と合併

図3 人口動態の推移



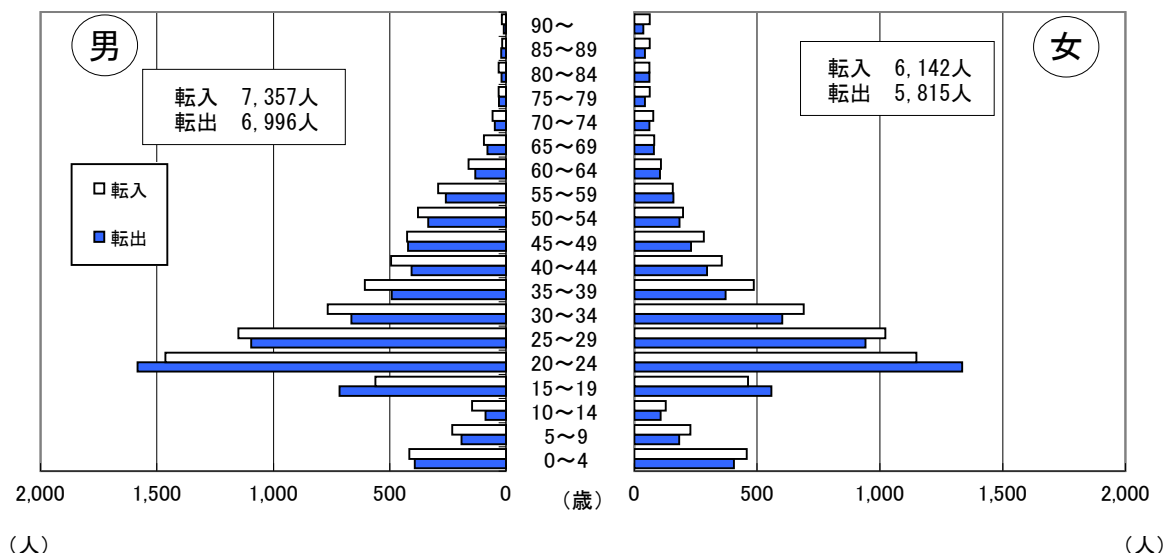
4. 年齢別社会動態

令和2年10月1日から令和3年9月30日までの社会動態では、転入者数は13,499人（男7,357人、女6,142人）で、転出者数は12,811人（男6,996人、女5,815人）となり、社会動態は688人増（男361人増、女327人増）となっている。

これを年齢別にみると、転出が転入を上回ったのは15歳～24歳だった。（参考：図4、統計表 表-5）

図4 年齢別(5歳階級)社会動態

令和2年10月1日～令和3年9月30日



5. 年齢別(3区分)人口

年齢3区分ごとにみると、令和3年の年少人口は53,800人、生産年齢人口は231,679人、老年人口は115,296人であった。また、総人口に占める老年人口の割合は28.8%になった。

(参考：表3)

表3 年齢別(3区分)人口の推移

各年10月1日現在 (人、%)

年	総数	年少人口		生産年齢人口		老年人口	
		0～14歳	構成比	15～64歳	構成比	65歳以上	構成比
平成15年	308 852	47 941	15.5	206 354	66.8	54 182	17.6
16	310 621	47 720	15.4	206 855	66.6	55 671	17.9
17	310 123	47 106	15.2	205 355	66.2	57 434	18.5
18	367 829	55 217	15.0	239 653	65.2	72 729	19.8
19	368 777	55 163	15.0	238 343	64.6	75 041	20.4
20	369 427	55 168	14.9	236 894	64.1	77 135	20.9
21	369 706	54 740	14.8	235 629	63.7	79 107	21.4
22	400 583	58 326	14.6	254 185	63.5	85 048	21.4
23	401 654	58 309	14.5	254 247	63.3	86 074	21.6
24	402 436	58 030	14.4	251 580	62.5	89 802	22.5
25	402 572	57 876	14.5	247 806	62.0	93 866	23.5
26	402 433	57 416	14.4	244 082	61.1	97 911	24.5
27	401 138	56 539	14.1	242 818	60.5	101 781	25.4
28	399 979	56 035	14.0	239 235	59.8	104 709	26.2
29	399 565	55 681	13.9	236 486	59.2	107 398	26.9
30	398 841	55 411	13.9	233 984	58.7	109 446	27.4
令和元年	398 307	54 872	13.8	232 098	58.3	111 337	28.0
2	401 339	54 168	13.5	233 479	58.2	113 692	28.3
3	400 775	53 800	13.4	231 679	57.8	115 296	28.8

注1) 総数には年齢不詳を含む

注2) 平成27年以降は、不詳補完値を用いている

注3) 平成26年以前は、年齢別(年少、生産年齢、老年の3区分)の人口及び構成比算出にあたっては年齢不詳を含まない

注4) 平成18年に旧佐土原町・旧田野町・旧高岡町と合併、平成22年に旧清武町と合併

6. 地区別の状況

地域自治区別にみると、対前年比で人口増加率が高かったのは、中央東地区で1.8%増(483人)、次いで清武地区で0.26%増(76人)となっている。

逆に人口減少率が高かったのは、生目台地区で3.33%減(227人)、大塚台地区で1.26%減(77人)、高岡地区で0.86%減(93人)であった。

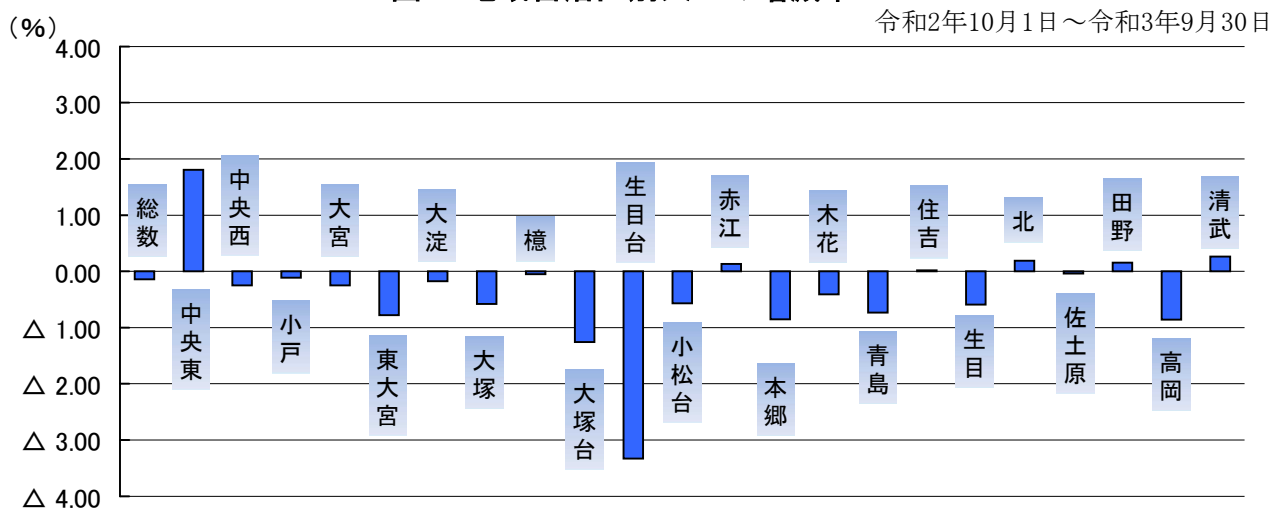
(参考:表4、図5)

表4 地域自治区別人口及び世帯数

地域自治区	令和3年					令和2年	令和2年→令和3年	
	世帯数	人 口			人口 構成比(%)	人口 総数	人口 増減数	人口 増減率(%)
		総 数	男	女				
総 数	185 812	400 775	189 070	211 705	100.0	401 339	△ 564	△ 0.14
本庁	99 631	202 680	94 648	108 032	50.6	202 957	△ 277	△ 0.14
中央東	15 949	27 260	12 693	14 567	6.8	26 777	483	1.80
中央西	10 785	20 188	9 319	10 869	5.0	20 239	△ 51	△ 0.25
小戸	7 045	11 217	5 454	5 763	2.8	11 230	△ 13	△ 0.12
大宮	11 673	25 066	11 550	13 516	6.3	25 129	△ 63	△ 0.25
東大宮	6 378	15 161	7 105	8 056	3.8	15 280	△ 119	△ 0.78
大淀	11 334	23 634	11 068	12 566	5.9	23 676	△ 42	△ 0.18
大塚	8 940	20 013	9 431	10 582	5.0	20 130	△ 117	△ 0.58
櫛	19 711	42 265	19 880	22 385	10.5	42 286	△ 21	△ 0.05
大塚台	2 918	6 039	2 675	3 364	1.5	6 116	△ 77	△ 1.26
生目台	2 763	6 592	3 013	3 579	1.6	6 819	△ 227	△ 3.33
小松台	2 135	5 245	2 460	2 785	1.3	5 275	△ 30	△ 0.57
赤江	24 890	55 393	25 961	29 432	13.8	55 525	△ 132	△ 0.24
赤江	16 521	34 779	16 409	18 370	8.7	34 734	45	0.13
本郷	8 369	20 614	9 552	11 062	5.1	20 791	△ 177	△ 0.85
木花	7 275	13 566	7 053	6 513	3.4	13 622	△ 56	△ 0.41
青島	1 696	3 529	1 694	1 835	0.9	3 555	△ 26	△ 0.73
住吉	8 867	22 029	10 279	11 750	5.5	22 025	4	0.02
生目	5 199	13 161	6 180	6 981	3.3	13 239	△ 78	△ 0.59
北	2 583	6 837	3 384	3 453	1.7	6 824	13	0.19
佐土原	13 306	32 785	15 475	17 310	8.2	32 797	△ 12	△ 0.04
田野	4 531	10 872	5 121	5 751	2.7	10 855	17	0.16
高岡	4 411	10 713	5 066	5 647	2.7	10 806	△ 93	△ 0.86
清武	13 423	29 210	14 209	15 001	7.3	29 134	76	0.26

注)小松台地域自治区に小松台北町を含む

図5 地域自治区別人口の増減率



7. 管内別の人口動態

管内別の人口動態をみると、社会動態は赤江地区、住吉地区、北地区以外は増加し、自然動態はすべての地区で減少している。

赤江地区、住吉地区、北地区は社会動態と自然動態がともに減少している。

(参考:表5、図6)

表5 管内別の人口動態

令和2年10月1日～令和3年9月30日

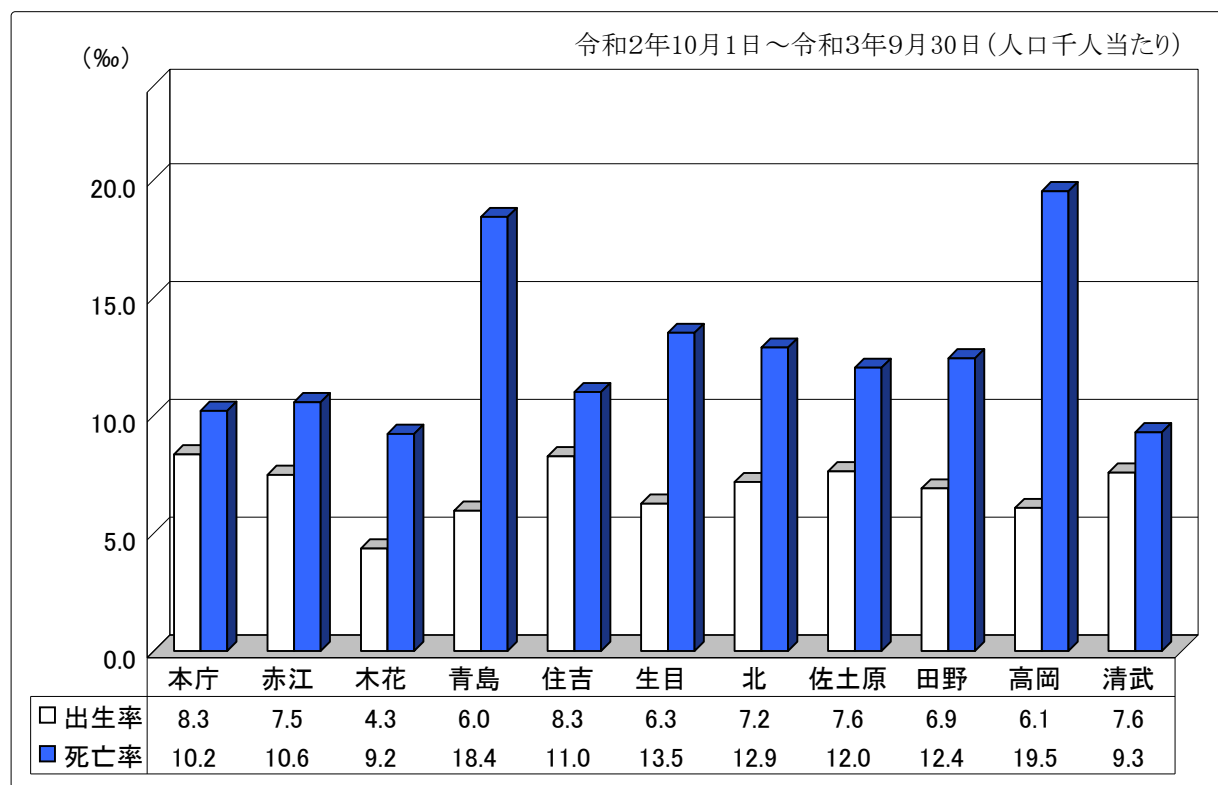
管内別	人口 R3.10.1	社会動態(人)			自然動態(人)			出生率 (‰)	死亡率 (‰)	自然 増減率 (%)	人口動態 増減数 (人)
		転入	転出	社会 増減数	出生	死亡	自然 増減数				
総数	400 775	13 499	12 811	688	3 108	4 360	△1 252	7.8	10.9	△ 0.31	△ 564
本庁	201 763	7 840	7 505	335	1 684	2 056	△ 372	8.3	10.2	△ 0.18	△ 37
赤江	55 393	1 694	1 710	△ 16	414	585	△ 171	7.5	10.6	△ 0.31	△ 187
木花	13 566	584	485	99	59	125	△ 66	4.3	9.2	△ 0.49	33
青島	3 529	136	88	48	21	65	△ 44	6.0	18.4	△ 1.25	4
住吉	22 029	557	565	△ 8	182	242	△ 60	8.3	11.0	△ 0.27	△ 68
生目	14 078	235	207	28	88	190	△ 102	6.3	13.5	△ 0.72	△ 74
北	6 837	127	135	△ 8	49	88	△ 39	7.2	12.9	△ 0.57	△ 47
佐土原	32 785	911	856	55	250	394	△ 144	7.6	12.0	△ 0.44	△ 89
田野	10 872	252	227	25	75	135	△ 60	6.9	12.4	△ 0.55	△ 35
高岡	10 713	222	179	43	65	209	△ 144	6.1	19.5	△ 1.34	△ 101
清武	29 210	941	854	87	221	271	△ 50	7.6	9.3	△ 0.17	37

注1)出生率・死亡率＝年間の各届出件数／10月1日現在人口×1,000

注2)社会動態は市内間移動を除く

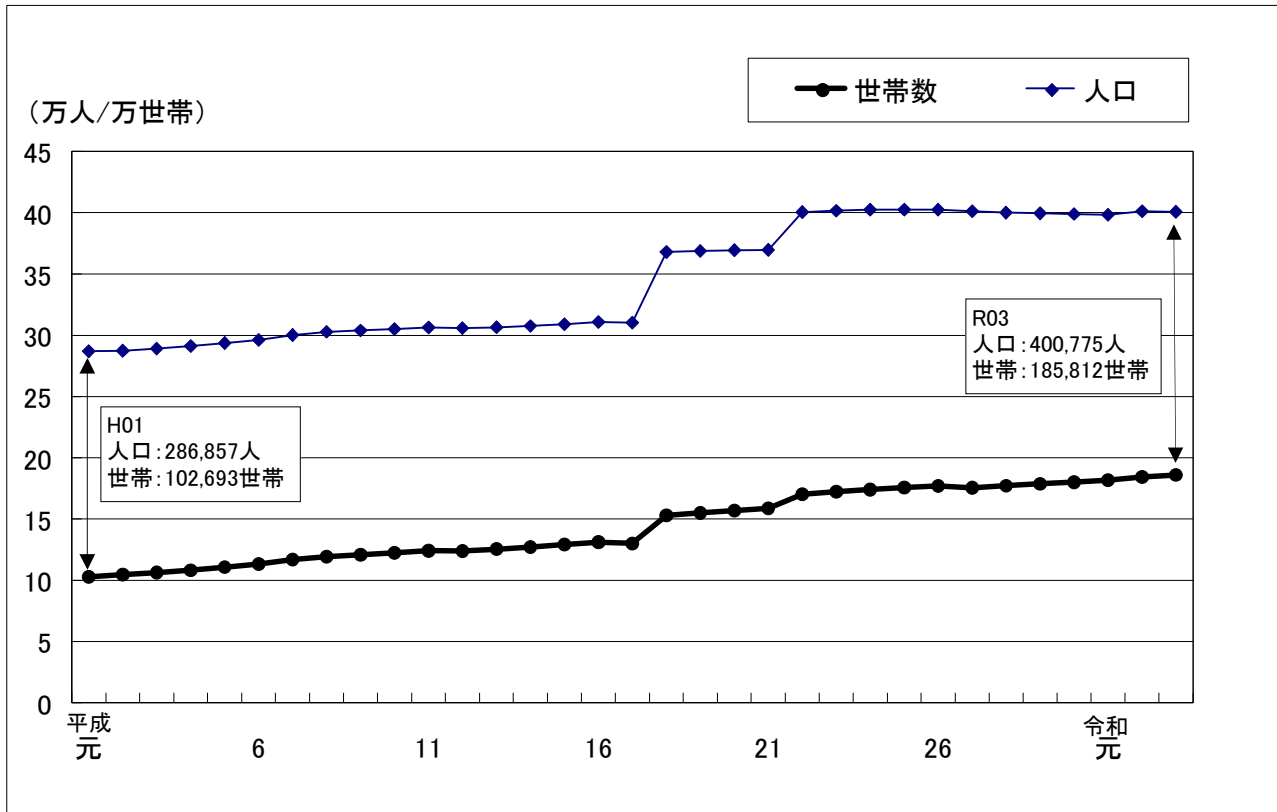
注3)生目管内に小松台北町を含む

図6 管内別の出生率・死亡率



付録. 人口、世帯数の推移（平成元年～）

各年10月1日現在



※平成18年 宮崎市、佐土原町、田野町、高岡町 合併

※平成22年 宮崎市、清武町 合併

II 統計表

表-1 人口の推移

各年10月1日現在

年	世帯数	人口			性比 (女=100)	一世帯 当たり 人員	人口密度 (人/km ²)	備考	面積 (km ²)
		総数	男	女					
大正13年	7 800	42 920	20 768	22 152	93.8	5.50	951	市制施行	45.15
14	8 780	42 945	20 913	22 032	94.9	4.89	951	第2回国勢調査	〃
15	8 602	44 726	21 418	23 308	91.9	5.20	991		〃
昭和2年	9 025	46 028	22 246	23 782	93.5	5.10	1 019		〃
3	9 465	47 514	23 022	24 492	94.0	5.02	1 052		〃
4	9 967	49 835	24 154	25 681	94.1	5.00	1 104		〃
5	10 652	54 600	27 055	27 545	98.2	5.13	1 209	第3回国勢調査	〃
6	11 105	57 191	28 386	28 805	98.5	5.15	1 267		〃
7	12 355	63 132	31 477	31 655	99.4	5.11	1 032	檜村合併	61.19
8	12 548	64 245	32 012	32 233	99.3	5.12	1 050		〃
9	12 628	64 635	32 375	32 260	100.4	5.12	1 056		〃
10	12 925	64 726	32 032	32 694	98.0	5.01	1 058	第4回国勢調査	〃
11	12 986	65 671	32 864	32 807	100.2	5.06	1 073		〃
12	13 001	65 260	32 213	33 047	97.5	5.02	1 067		〃
13	13 236	66 208	31 580	34 628	91.2	5.00	1 082		〃
14	13 397	66 998	32 756	34 242	95.7	5.00	1 095		〃
15	13 258	66 497	31 746	34 751	91.4	5.02	1 087	第5回国勢調査	〃
16	13 607	63 846	29 422	34 424	85.5	4.69	1 043		〃
17	13 685	64 301	29 463	34 838	84.6	4.70	1 051		〃
18	16 053	80 576	37 324	43 252	86.3	5.02	920	赤江町合併	87.57
19	16 801	79 323	36 472	42 851	85.1	4.72	906		〃
20	13 716	64 846	30 995	33 851	91.6	4.73	741		〃
21	15 982	77 058	37 000	40 058	92.4	4.82	880		〃
22	20 666	92 144	45 877	46 267	99.2	4.46	1 052	第6回国勢調査	〃
23	21 176	98 642	50 545	48 097	105.1	4.66	1 126		〃
24	21 793	99 460	49 012	50 448	97.2	4.56	1 136		〃
25	22 658	103 443	51 161	52 282	97.9	4.57	1 181	第7回国勢調査	〃
26	27 416	127 976	62 910	65 066	96.7	4.67	571	木花村・青島村・瓜生野村・倉岡村合併	223.99
27	30 068	130 104	64 017	66 087	96.9	4.33	581		〃
28	30 526	132 695	65 180	67 515	96.5	4.35	592		〃
29	31 099	135 164	66 224	68 940	96.1	4.35	603		〃
30	30 593	140 782	69 070	71 712	96.3	4.60	628	第8回国勢調査	224.04
31	32 730	141 696	69 339	72 357	95.8	4.33	632		〃
32	35 081	149 423	72 798	76 625	95.0	4.26	594	住吉村合併	251.58
33	35 982	151 622	74 260	77 362	96.0	4.21	603		〃
34	37 316	153 515	75 035	78 480	95.6	4.11	610		〃
35	39 072	158 328	76 404	81 924	93.3	4.05	629	第9回国勢調査	251.75
36	40 655	159 758	76 739	83 019	92.4	3.93	635		〃
37	42 349	161 410	77 371	84 039	92.1	3.81	641		〃
38	45 722	171 916	82 204	89 712	91.6	3.76	601	生目村合併	285.91
39	47 566	175 065	83 448	91 617	91.1	3.68	612		〃
40	49 446	182 870	87 506	95 364	91.8	3.70	640	第10回国勢調査	285.94
41	51 443	187 087	89 346	97 741	91.4	3.64	654		〃
42	53 438	190 767	90 990	99 777	91.2	3.57	667		〃
43	56 478	195 223	92 676	102 547	90.4	3.46	683		〃
44	60 840	200 436	94 843	105 593	89.8	3.29	701		〃
45	60 765	202 862	96 022	106 840	89.9	3.34	709	第11回国勢調査	〃
46	61 870	207 109	97 837	109 272	89.5	3.35	724		〃
47	64 249	212 521	100 345	112 176	89.5	3.31	743		〃

注1) 性比=人口・男÷人口・女×100

人口の推移（つづき）

各年10月1日現在

年	世帯数	人 口			性比 (女=100)	一世帯 当たり 人 員	人口密度 (人/km ²)	備 考	面積 (km ²)
		総 数	男	女					
昭和48年	67 312	219 177	103618	115 559	89.7	3.26	766		285.96
49	70 359	226 347	107097	119 250	89.8	3.22	792		〃
50	75 496	234 347	111 447	122 900	90.7	3.10	820	第12回国勢調査	〃
51	77 136	240 000	114 491	125 509	91.2	3.11	839		285.92
52	78 995	246 390	117 790	128 600	91.6	3.12	862		285.89
53	81 227	252 578	120 822	131 756	91.7	3.11	883		〃
54	84 003	259 159	124 064	135 095	91.8	3.09	907		〃
55	91 283	264 855	126 924	137 931	92.0	2.90	926	第13回国勢調査	285.9
56	93 419	268 783	128 725	140 058	91.9	2.88	940		〃
57	95 376	272 316	130 294	142 022	91.7	2.86	952		〃
58	96 901	274 918	131 526	143 392	91.7	2.84	962		〃
59	98 468	277 840	132 640	145 200	91.3	2.82	972		〃
60	97 434	279 114	132 618	146 496	90.5	2.86	976	第14回国勢調査	〃
61	98 910	281 526	133 376	148 150	90.0	2.85	985		〃
62	100 173	283 541	134 288	149 253	90.0	2.83	992		285.91
63	101 399	285 427	134 884	150 543	89.6	2.81	997		286.27
平成元年	102 693	286 857	135 333	151 524	89.3	2.79	1,002		286.31
2	104 349	287 352	135 242	152 110	88.9	2.75	1,004	第15回国勢調査	〃
3	106 201	289 080	135 730	153 350	88.5	2.72	1,009		286.41
4	108 086	291 036	136 682	154 354	88.6	2.69	1,016		286.59
5	110 526	293 590	137 903	155 687	88.6	2.66	1,024		〃
6	113 130	296 201	139 055	157 146	88.5	2.62	1,034		〃
7	116 735	300 068	141 082	158 986	88.7	2.57	1,047	第16回国勢調査	〃
8	119 146	302 731	142 530	160 201	89.0	2.54	1,056		〃
9	120 680	303 784	142 976	160 808	88.9	2.52	1,060		286.61
10	122 177	305 004	143 331	161 673	88.7	2.50	1,064		286.67
11	123 944	306 321	144 062	162 259	88.8	2.47	1,067		286.96
12	123 810	305 755	143 752	162 003	88.7	2.47	1,065	第17回国勢調査	〃
13	125 321	306 527	143 875	162 652	88.5	2.45	1,068		286.99
14	127 018	307 553	144 331	163 222	88.4	2.42	1,072		〃
15	129 051	308 852	144 910	163 942	88.4	2.39	1,076		287.07
16	130 941	310 621	145 769	164 852	88.4	2.37	1,082		287.08
17	129 907	310 123	145 263	164 860	88.1	2.39	1,080	第18回国勢調査	〃
18	152 812	367 829	172 422	195 407	88.2	2.41	616	佐土原町・田野町・高岡町合併	596.8
19	154 905	368 777	172 850	195 927	88.2	2.38	618		〃
20	156 866	369 427	172 959	196 468	88.0	2.36	619		〃
21	158 541	369 706	172 877	196 829	87.8	2.33	619		〃
22	170 136	400 583	187 619	212 964	88.1	2.35	621	第19回国勢調査、清武町合併	644.61
23	172 130	401 654	188 012	213 642	88.0	2.33	623		〃
24	173 924	402 436	188 495	213 941	88.1	2.31	624		〃
25	175 585	402 572	188 581	213 991	88.1	2.29	625		〃
26	176 993	402 433	188 634	213 799	88.2	2.27	625		643.67
27	175 408	401 138	188 177	212 961	88.4	2.29	623	第20回国勢調査	〃
28	177 059	399 979	187 846	212 133	88.6	2.26	621		〃
29	178 581	399 565	187 654	211 911	88.6	2.24	621		〃
30	179 927	398 841	187 335	211 506	88.6	2.22	620		〃
令和元年	181 569	398 307	187 162	211 145	88.6	2.19	619		〃
2	184 237	401 339	189 342	211 997	89.3	2.18	624	第21回国勢調査	〃
3	185 812	400 775	189 070	211 705	89.3	2.16	623		643.54

表-2 人口の動態

年 月	世帯数	年間(月間) 増減	人口	年間(月間) 増減 (a+b)	自 然 動 態		
					出生	死亡	増減 (a)
平成28年	177 059	1 651	399 979	△1 159	3 524	4 004	△ 480
平成29年	178 581	1 522	399 565	△ 414	3 524	3 894	△ 370
平成30年	179 927	1 346	398 841	△ 724	3 413	4 032	△ 619
令和元年	181 569	1 642	398 307	△ 534	3 265	4 098	△ 833
令和 2年	184 237	2 668	401 339	△ 825	3 224	4 123	△ 899
令和3年	185 812	1 575	400 775	△ 564	3 108	4 360	△1 252
令和2年10月	184 237	81	401 339	40	262	369	△ 107
11月	184 318	121	401 379	151	256	356	△ 100
12月	184 439	18	401 530	57	261	366	△ 105
令和3年 1月	184 457	△ 16	401 587	△ 170	254	477	△ 223
2月	184 441	35	401 417	△ 84	238	362	△ 124
3月	184 476	251	401 333	△ 968	273	407	△ 134
4月	184 727	782	400 365	376	239	356	△ 117
5月	185 509	161	400 741	46	235	341	△ 106
6月	185 670	76	400 787	13	264	308	△ 44
7月	185 746	51	400 800	11	249	340	△ 91
8月	185 797	△ 25	400 811	15	297	330	△ 33
9月	185 772	40	400 826	△ 51	280	348	△ 68
男 計				△ 272	1 567	2 200	△ 633
令和2年10月			189 342	40	136	189	△ 53
11月			189 382	72	129	180	△ 51
12月			189 454	6	135	182	△ 47
令和3年 1月			189 460	△ 48	141	232	△ 91
2月			189 412	△ 57	123	200	△ 77
3月			189 355	△ 588	123	229	△ 106
4月			188 767	218	117	171	△ 54
5月			188 985	59	123	154	△ 31
6月			189 044	12	140	148	△ 8
7月			189 056	56	132	168	△ 36
8月			189 112	33	141	169	△ 28
9月			189 145	△ 75	127	178	△ 51
女 計				△ 292	1 541	2 160	△ 619
令和2年10月			211 997	—	126	180	△ 54
11月			211 997	79	127	176	△ 49
12月			212 076	51	126	184	△ 58
令和3年 1月			212 127	△ 122	113	245	△ 132
2月			212 005	△ 27	115	162	△ 47
3月			211 978	△ 380	150	178	△ 28
4月			211 598	158	122	185	△ 63
5月			211 756	△ 13	112	187	△ 75
6月			211 743	1	124	160	△ 36
7月			211 744	△ 45	117	172	△ 55
8月			211 699	△ 18	156	161	△ 5
9月			211 681	24	153	170	△ 17

注1) 各年の世帯数及び人口は10月1日現在

注2) 各月の世帯数及び人口は1日現在

注3) 社会動態は市内間移動を除く

人口の動態 (つづき)

各年 前年10月1日～当年9月30日

人口 (つづき)								
社 会 動 態								
転 入				転 出				増減 (b)
県内	県外	職権	計	県内	県外	職権	計	
5 189	8 138	565	13 892	4 266	10 081	224	14 571	△ 679
5 148	8 267	622	14 037	4 064	9 790	227	14 081	△ 44
5 354	8 077	716	14 147	4 129	9 896	227	14 252	△ 105
5 298	7 967	770	14 035	3 907	9 655	174	13 736	299
4 947	7 991	544	13 482	3 908	9 332	168	13 408	74
5 082	8 106	311	13 499	3 844	8 850	117	12 811	688
278	499	30	807	199	450	11	660	147
264	465	60	789	189	345	4	538	251
278	460	51	789	199	425	3	627	162
217	437	57	711	222	428	8	658	53
331	481	12	824	267	507	10	784	40
996	1 623	21	2 640	770	2 692	12	3 474	△ 834
1 313	1 578	15	2 906	887	1 511	15	2 413	493
312	535	11	858	249	449	8	706	152
255	448	9	712	178	462	15	655	57
280	550	12	842	186	540	14	740	102
330	587	12	929	269	608	4	881	48
228	443	21	692	229	433	13	675	17
2 485	4 696	176	7 357	2 054	4 893	49	6 996	361
140	291	18	449	102	251	3	356	93
129	271	28	428	101	202	2	305	123
125	245	25	395	93	247	2	342	53
102	249	43	394	119	227	5	351	43
159	277	3	439	143	271	5	419	20
449	908	14	1 371	418	1 431	4	1 853	△ 482
715	929	9	1 653	523	851	7	1 381	272
145	317	7	469	130	247	2	379	90
118	266	7	391	88	281	2	371	20
145	334	4	483	89	296	6	391	92
161	357	8	526	125	338	2	465	61
97	252	10	359	123	251	9	383	△ 24
2 597	3 410	135	6 142	1 790	3 957	68	5 815	327
138	208	12	358	97	199	8	304	54
135	194	32	361	88	143	2	233	128
153	215	26	394	106	178	1	285	109
115	188	14	317	103	201	3	307	10
172	204	9	385	124	236	5	365	20
547	715	7	1 269	352	1 261	8	1 621	△ 352
598	649	6	1 253	364	660	8	1 032	221
167	218	4	389	119	202	6	327	62
137	182	2	321	90	181	13	284	37
135	216	8	359	97	244	8	349	10
169	230	4	403	144	270	2	416	△ 13
131	191	11	333	106	182	4	292	41

表－3 管内別増減人口(平成30年～令和3年)及び人口動態(令和3年)

各年 前年10月1日～当年9月30日

管内別	増減人口(平成30年～令和3年)				人口動態(令和3年)					
	平成	令和	令和	令和	自然動態			社会動態		
	30年	元年	2年	3年	増減	出生	死亡	増減	転入	転出
総 数	△ 724	△ 534	△ 825	△ 564	△1 252	3 108	4 360	688	13 499	12 811
本 庁	△ 233	△ 1	△ 88	△ 37	△ 372	1 684	2 056	335	7 840	7 505
赤 江	△ 130	△ 296	△ 259	△ 187	△ 171	414	585	△ 16	1 694	1 710
木 花	△ 28	△ 63	△ 23	33	△ 66	59	125	99	584	485
青 島	△ 20	△ 13	△ 34	4	△ 44	21	65	48	136	88
住 吉	51	△ 6	△ 40	△ 68	△ 60	182	242	△ 8	557	565
生 目	△ 104	△ 62	△ 88	△ 74	△ 102	88	190	28	235	207
北	△ 78	△ 15	△ 43	△ 47	△ 39	49	88	△ 8	127	135
佐 土 原	△ 24	△ 28	△ 55	△ 89	△ 144	250	394	55	911	856
田 野	△ 51	△ 35	23	△ 35	△ 60	75	135	25	252	227
高 岡	△ 54	△ 60	△ 122	△ 101	△ 144	65	209	43	222	179
清 武	△ 53	45	△ 96	37	△ 50	221	271	87	941	854

注1)社会動態は市内間移動を除く

注2)生目管内に小松台北町を含む

表－4 管内別面積及び世帯数と人口

令和3年10月1日現在

管内別	面積 (km ²)	世帯数	人 口			性 比 (女=100)	1世帯 当たり 人員	人口密度 (人/km ²)	人口 構成比 (%)
			総数	男	女				
総 数	643.54	185 812	400 775	189 070	211 705	89.3	2.16	622.8	100.0
旧 市	…	150 141	317 195	149 199	167 996	88.8	2.11	…	79.1
本 庁	…	99 238	201 763	94 213	107 550	87.6	2.03	…	50.3
赤 江	…	24 890	55 393	25 961	29 432	88.2	2.23	…	13.8
木 花	…	7 275	13 566	7 053	6 513	108.3	1.86	…	3.4
青 島	…	1 696	3 529	1 694	1 835	92.3	2.08	…	0.9
住 吉	…	8 867	22 029	10 279	11 750	87.5	2.48	…	5.5
生 目	…	5 592	14 078	6 615	7 463	88.6	2.52	…	3.5
北	…	2 583	6 837	3 384	3 453	98.0	2.65	…	1.7
佐 土 原	…	13 306	32 785	15 475	17 310	89.4	2.46	…	8.2
田 野	…	4 531	10 872	5 121	5 751	89.0	2.40	…	2.7
高 岡	…	4 411	10 713	5 066	5 647	89.7	2.43	…	2.7
清 武	…	13 423	29 210	14 209	15 001	94.7	2.18	…	7.3
宮 崎 県	7 735.00	471 351	1 061 016	501 027	559 989	89.5	2.25	137.2	—
市/県(%)	8.3	39.4	37.8	37.7	37.8	—	—	—	—

注1)令和3年10月の国土地理院が実施する面積調によるため、最新の管内別面積は不明

注2)生目管内に小松台北町を含む

表－5 年齢別(5歳階級)人口動態(令和2年10月1日～令和3年9月30日)

年齢	増減			転入				転出				死亡	
	(出生を除く)			県内		県外		県内		県外		男	女
	総数	男	女	男	女	男	女	男	女	男	女		
総数	△3 672	△1 839	△1 833	2 661	2 732	4 696	3 410	2 103	1 858	4 893	3 957	2 200	2 160
0～4	66	17	49	161	201	255	257	152	151	241	255	6	3
5～9	85	41	44	83	96	149	133	58	50	133	134	—	1
10～14	77	56	21	71	67	76	61	34	39	55	68	2	—
15～19	△ 257	△ 158	△ 99	232	202	330	261	132	100	584	459	4	3
20～24	△ 312	△ 124	△ 188	440	522	1 024	627	374	336	1 209	999	5	2
25～29	128	48	80	422	435	728	588	320	324	775	618	7	1
30～34	183	99	84	286	310	481	380	238	245	426	358	4	3
35～39	220	109	111	218	191	390	296	159	116	332	256	8	4
40～44	125	72	53	178	164	317	192	141	102	266	194	16	7
45～49	5	△ 29	34	136	116	289	167	124	80	298	152	32	17
50～54	△ 9	1	△ 10	123	79	256	120	110	64	226	121	42	24
55～59	△ 38	△ 12	△ 26	119	70	174	87	100	55	160	105	45	23
60～64	△ 100	△ 53	△ 47	72	45	90	64	49	52	84	53	82	51
65～69	△ 223	△ 151	△ 72	33	39	62	43	41	37	40	44	165	73
70～74	△ 400	△ 287	△ 113	20	35	39	42	24	26	26	35	296	129
75～79	△ 439	△ 295	△ 144	15	26	19	37	17	18	14	26	298	163
80～84	△ 615	△ 336	△ 279	21	40	12	22	10	25	11	36	348	280
85～89	△ 838	△ 440	△ 398	16	48	1	15	13	19	9	25	435	417
90～94	△ 776	△ 288	△ 488	12	35	2	14	4	11	3	17	295	509
95～99	△ 430	△ 86	△ 344	3	10	1	3	3	6	1	2	86	349
100歳以上	△ 124	△ 23	△ 101	—	1	1	1	—	2	—	—	24	101
不詳	—	—	—	—	—	—	—	—	—	—	—	—	—
(再掲)													
15歳未満	228	114	114	315	364	480	451	244	240	429	457	8	4
15～64歳	△ 55	△ 47	△ 8	2 226	2 134	4 079	2 782	1 747	1 474	4 360	3 315	245	135
65歳以上	△3 845	△1 906	△1 939	120	234	137	177	112	144	104	185	1 947	2 021

出生

計	男	女
3 108	1 567	1 541

注) 年齢は異動日時点を基準とする

表-6 年齢別人口

各年10月1日現在

年 齢	令和元年			令和2年			令和3年		
	総 数	男	女	総 数	男	女	総 数	男	女
総 数	398 307	187 162	211 145	401 339	189 342	211 997	400 775	189 070	211 705
0～4	17 249	8 775	8 474	16 384	8 307	8 077	16 109	8 119	7 990
0	3 262	1 690	1 572	3 080	1 566	1 514	3 077	1 551	1 526
1	3 400	1 707	1 693	3 146	1 604	1 542	3 094	1 576	1 518
2	3 568	1 791	1 777	3 245	1 629	1 616	3 182	1 618	1 564
3	3 560	1 860	1 700	3 464	1 736	1 728	3 272	1 633	1 639
4	3 459	1 727	1 732	3 449	1 772	1 677	3 484	1 741	1 743
5～9	18 653	9 468	9 185	18 576	9 412	9 164	18 332	9 304	9 028
5	3 596	1 875	1 721	3 589	1 807	1 782	3 461	1 790	1 671
6	3 771	1 886	1 885	3 634	1 889	1 745	3 613	1 817	1 796
7	3 756	1 889	1 867	3 784	1 907	1 877	3 642	1 883	1 759
8	3 745	1 904	1 841	3 791	1 888	1 903	3 811	1 917	1 894
9	3 785	1 914	1 871	3 778	1 921	1 857	3 805	1 897	1 908
10～14	18 970	9 688	9 282	19 208	9 832	9 376	19 359	9 911	9 448
10	3 833	1 931	1 902	3 875	1 945	1 930	3 797	1 931	1 866
11	3 914	2 017	1 897	3 818	1 953	1 865	3 884	1 960	1 924
12	3 858	1 995	1 863	3 904	2 014	1 890	3 845	1 971	1 874
13	3 725	1 897	1 828	3 907	2 022	1 885	3 919	2 022	1 897
14	3 640	1 848	1 792	3 704	1 898	1 806	3 914	2 027	1 887
15～19	19 491	9 713	9 778	19 444	9 795	9 649	19 076	9 650	9 426
15	3 902	1 953	1 949	3 735	1 906	1 829	3 733	1 912	1 821
16	3 829	1 972	1 857	4 086	2 046	2 040	3 742	1 907	1 835
17	4 032	2 043	1 989	3 934	2 023	1 911	4 089	2 041	2 048
18	3 756	1 865	1 891	3 874	1 935	1 939	3 634	1 852	1 782
19	3 972	1 880	2 092	3 815	1 885	1 930	3 878	1 938	1 940
20～24	18 510	9 154	9 356	18 750	9 388	9 362	18 748	9 347	9 401
20	3 937	2 004	1 933	3 948	1 894	2 054	3 725	1 855	1 870
21	3 825	1 847	1 978	3 823	1 938	1 885	3 921	1 883	2 038
22	3 798	1 881	1 917	3 876	1 905	1 971	3 677	1 890	1 787
23	3 386	1 687	1 699	3 598	1 849	1 749	3 873	1 925	1 948
24	3 564	1 735	1 829	3 505	1 802	1 703	3 552	1 794	1 758
25～29	17 544	8 523	9 021	17 550	8 614	8 936	17 683	8 751	8 932
25	3 496	1 710	1 786	3 536	1 729	1 807	3 498	1 801	1 697
26	3 410	1 652	1 758	3 509	1 725	1 784	3 604	1 769	1 835
27	3 536	1 749	1 787	3 489	1 713	1 776	3 531	1 723	1 808
28	3 501	1 700	1 801	3 516	1 734	1 782	3 517	1 729	1 788
29	3 601	1 712	1 889	3 500	1 713	1 787	3 533	1 729	1 804
30～34	20 393	9 809	10 584	20 271	9 811	10 460	19 665	9 548	10 117
30	3 836	1 796	2 040	3 803	1 819	1 984	3 561	1 733	1 828
31	3 831	1 861	1 970	3 829	1 850	1 979	3 841	1 828	2 013
32	4 132	1 995	2 137	4 046	1 961	2 085	3 847	1 868	1 979
33	4 163	2 009	2 154	4 304	2 106	2 198	4 083	1 995	2 088
34	4 431	2 148	2 283	4 289	2 075	2 214	4 333	2 124	2 209

注) 不詳補完値による

年齢別人口（つづき）

各年10月1日現在

年 齢	令和元年			令和2年			令和3年		
	総 数	男	女	総 数	男	女	総 数	男	女
35～39	23 436	11 175	12 261	23 658	11 328	12 330	23 303	11 168	12 135
35	4 432	2 107	2 325	4 551	2 198	2 353	4 319	2 091	2 228
36	4 591	2 146	2 445	4 589	2 199	2 390	4 599	2 230	2 369
37	4 729	2 224	2 505	4 719	2 256	2 463	4 639	2 219	2 420
38	4 736	2 253	2 483	4 935	2 331	2 604	4 757	2 288	2 469
39	4 948	2 445	2 503	4 864	2 344	2 520	4 989	2 340	2 649
40～44	27 756	13 334	14 422	27 448	13 495	13 953	26 546	12 991	13 555
40	5 145	2 427	2 718	5 149	2 560	2 589	4 894	2 363	2 531
41	5 346	2 574	2 772	5 291	2 552	2 739	5 195	2 594	2 601
42	5 595	2 726	2 869	5 408	2 654	2 754	5 324	2 575	2 749
43	5 709	2 783	2 926	5 709	2 809	2 900	5 405	2 648	2 757
44	5 961	2 824	3 137	5 891	2 920	2 971	5 728	2 811	2 917
45～49	28 900	13 948	14 952	30 035	14 550	15 485	30 416	14 783	15 633
45	6 078	2 908	3 170	6 155	2 949	3 206	5 885	2 899	2 986
46	6 188	3 060	3 128	6 233	3 037	3 196	6 183	2 965	3 218
47	5 792	2 779	3 013	6 320	3 129	3 191	6 246	3 035	3 211
48	5 467	2 610	2 857	5 812	2 777	3 035	6 307	3 110	3 197
49	5 375	2 591	2 784	5 515	2 658	2 857	5 795	2 774	3 021
50～54	25 154	11 837	13 317	25 533	12 076	13 457	26 968	12 781	14 187
50	5 270	2 507	2 763	5 496	2 663	2 833	5 526	2 675	2 851
51	5 350	2 485	2 865	5 322	2 512	2 810	5 495	2 667	2 828
52	5 380	2 515	2 865	5 291	2 446	2 845	5 304	2 497	2 807
53	4 032	1 904	2 128	5 353	2 501	2 852	5 299	2 451	2 848
54	5 122	2 426	2 696	4 071	1 954	2 117	5 344	2 491	2 853
55～59	24 971	11 916	13 055	25 028	11 940	13 088	24 123	11 522	12 601
55	5 012	2 410	2 602	5 064	2 374	2 690	4 068	1 949	2 119
56	5 107	2 410	2 697	5 042	2 428	2 614	5 068	2 381	2 687
57	4 863	2 329	2 534	5 113	2 429	2 684	5 003	2 403	2 600
58	4 952	2 357	2 595	4 871	2 349	2 522	5 121	2 449	2 672
59	5 037	2 410	2 627	4 938	2 360	2 578	4 863	2 340	2 523
60～64	25 943	12 247	13 696	25 762	12 215	13 547	25 151	11 918	13 233
60	5 178	2 467	2 711	5 048	2 394	2 654	4 943	2 368	2 575
61	5 023	2 348	2 675	5 241	2 530	2 711	5 015	2 378	2 637
62	4 940	2 335	2 605	5 022	2 360	2 662	5 219	2 519	2 700
63	5 360	2 559	2 801	5 002	2 327	2 675	5 002	2 343	2 659
64	5 442	2 538	2 904	5 449	2 604	2 845	4 972	2 310	2 662
65～69	29 001	13 610	15 391	28 438	13 549	14 889	27 509	13 107	14 402
65	5 375	2 521	2 854	5 459	2 616	2 843	5 422	2 586	2 836
66	5 464	2 603	2 861	5 438	2 569	2 869	5 432	2 600	2 832
67	5 856	2 798	3 058	5 514	2 647	2 867	5 380	2 528	2 852
68	6 157	2 870	3 287	5 872	2 822	3 050	5 472	2 624	2 848
69	6 149	2 818	3 331	6 155	2 895	3 260	5 803	2 769	3 034

注)不詳補完値による

年齢別人口（つづき）

各年10月1日現在

年 齢	令和元年			令和2年			令和3年		
	総 数	男	女	総 数	男	女	総 数	男	女
70～74	27 121	12 560	14 561	29 397	13 514	15 883	31 596	14 441	17 155
70	6 779	3 157	3 622	6 137	2 789	3 348	6 101	2 855	3 246
71	6 811	3 163	3 648	6 759	3 116	3 643	6 052	2 718	3 334
72	6 197	2 818	3 379	6 840	3 179	3 661	6 671	3 050	3 621
73	3 609	1 724	1 885	6 105	2 749	3 356	6 744	3 114	3 630
74	3 725	1 698	2 027	3 556	1 681	1 875	6 028	2 704	3 324
75～79	20 347	9 067	11 280	20 274	8 935	11 339	19 216	8 444	10 772
75	4 293	1 922	2 371	3 698	1 660	2 038	3 487	1 630	1 857
76	4 139	1 853	2 286	4 214	1 855	2 359	3 607	1 596	2 011
77	4 188	1 801	2 387	4 073	1 801	2 272	4 122	1 796	2 326
78	4 264	1 955	2 309	4 114	1 742	2 372	3 993	1 748	2 245
79	3 463	1 536	1 927	4 175	1 877	2 298	4 007	1 674	2 333
80～84	15 714	6 362	9 352	15 791	6 409	9 382	16 389	6 772	9 617
80	3 222	1 352	1 870	3 338	1 431	1 907	4 067	1 816	2 251
81	3 064	1 263	1 801	3 130	1 279	1 851	3 226	1 368	1 858
82	3 459	1 411	2 048	3 048	1 221	1 827	3 014	1 220	1 794
83	3 065	1 235	1 830	3 313	1 300	2 013	2 925	1 157	1 768
84	2 904	1 101	1 803	2 962	1 178	1 784	3 157	1 211	1 946
85～89	11 272	3 945	7 327	11 802	4 174	7 628	12 057	4 326	7 731
85	2 651	994	1 657	2 813	1 038	1 775	2 802	1 080	1 722
86	2 630	934	1 696	2 547	945	1 602	2 655	947	1 708
87	2 286	859	1 427	2 471	829	1 642	2 391	860	1 531
88	1 975	630	1 345	2 102	776	1 326	2 286	744	1 542
89	1 730	528	1 202	1 869	586	1 283	1 923	695	1 228
90～94	5 870	1 686	4 184	5 963	1 672	4 291	6 248	1 783	4 465
90	1 583	493	1 090	1 636	494	1 142	1 672	516	1 156
91	1 294	374	920	1 416	409	1 007	1 473	427	1 046
92	1 121	332	789	1 140	313	827	1 270	351	919
93	1 022	286	736	963	269	694	999	267	732
94	850	201	649	808	187	621	834	222	612
95～99	1 689	279	1 410	1 744	288	1 456	1 951	369	1 582
95	517	100	417	593	119	474	689	159	530
96	430	81	349	416	80	336	488	95	393
97	316	39	277	305	42	263	350	66	284
98	228	38	190	259	27	232	229	27	202
99	198	21	177	171	20	151	195	22	173
100歳以上	323	66	257	283	38	245	330	35	295
不詳	—	—	—	—	—	—	—	—	—
(再掲)									
15歳未満	54 872	27 931	26 941	54 168	27 551	26 617	53 800	27 334	26 466
15～64歳	232 098	111 656	120 442	233 479	113 212	120 267	231 679	112 459	119 220
65歳以上	111 337	47 575	63 762	113 692	48 579	65 113	115 296	49 277	66 019

注) 不詳補完値による

表一七 町・丁・大字別世帯数及び人口

各年10月1日現在

	令和2年				令和3年				人口増減	
	世帯数	人 口			世帯数	人 口			実質	率(%)
		総数	男	女		総数	男	女		
総 数	184 237	401 339	189 342	211 997	185 812	400 775	189 070	211 705	△ 564	△ 0.14
小戸地域自治区	7 064	11 230	5 460	5 770	7 045	11 217	5 454	5 763	△ 13	△ 0.12
大工1丁目	473	663	344	319	470	656	336	320	△ 7	
大工2丁目	778	1 308	609	699	761	1 271	597	674	△ 37	
大工3丁目	1 053	1 626	863	763	1 053	1 627	873	754	1	
鶴島1丁目	299	452	228	224	292	434	223	211	△ 18	
鶴島2丁目	328	605	278	327	341	614	281	333	9	
鶴島3丁目	926	1 690	791	899	913	1 650	776	874	△ 40	
松橋1丁目	390	578	270	308	389	587	269	318	9	
松橋2丁目	418	712	335	377	411	704	324	380	△ 8	
末広1丁目	437	620	298	322	421	604	294	310	△ 16	
末広2丁目	307	416	205	211	364	559	267	292	143	
元宮町	284	410	204	206	289	402	197	205	△ 8	
高松町	184	468	216	252	182	461	212	249	△ 7	
西高松町	149	245	125	120	146	236	119	117	△ 9	
南高松町	197	281	142	139	203	288	146	142	7	
北高松町	171	219	122	97	168	218	123	95	△ 1	
千草町	408	522	238	284	392	500	228	272	△ 22	
中央通	19	29	14	15	11	21	10	11	△ 8	
上野町	243	386	178	208	239	385	179	206	△ 1	
中央西地域自治区	10 690	20 239	9 322	10 917	10 785	20 188	9 319	10 869	△ 51	△ 0.25
清水1丁目	534	770	384	386	526	748	373	375	△ 22	
清水2丁目	389	708	316	392	404	725	312	413	17	
清水3丁目	433	687	322	365	433	687	318	369	—	
大橋1丁目	580	1 027	480	547	580	1 014	476	538	△ 13	
大橋2丁目	336	637	290	347	342	636	283	353	△ 1	
大橋3丁目	1 058	1 947	899	1 048	1 081	1 969	917	1 052	22	
和知川原1丁目	440	946	417	529	448	939	423	516	△ 7	
和知川原2丁目	297	581	263	318	286	559	251	308	△ 22	
和知川原3丁目	295	627	314	313	293	596	292	304	△ 31	
西池町	331	655	302	353	347	654	294	360	△ 1	
原町	226	384	175	209	230	394	184	210	10	
花殿町	218	409	202	207	223	415	209	206	6	
中津瀬町	528	1 133	520	613	529	1 132	530	602	△ 1	
丸山1丁目	354	633	302	331	352	624	295	329	△ 9	
丸山2丁目	729	1 357	620	737	738	1 342	620	722	△ 15	
船塚1丁目	237	421	173	248	258	445	191	254	24	
船塚2丁目	385	777	346	431	379	765	339	426	△ 12	
船塚3丁目	323	744	328	416	330	769	347	422	25	
霧島1丁目	242	511	225	286	236	503	223	280	△ 8	
霧島2丁目	471	1 062	478	584	471	1 057	479	578	△ 5	
霧島3丁目	328	581	250	331	329	593	257	336	12	
霧島4丁目	383	690	332	358	386	706	338	368	16	

注1) プライバシーに配慮し町・丁・大字単位で人口・世帯数が少ない場合は秘匿処理し、対象箇所は「X」とする

注2) 秘匿した町・丁・大字の数値は近隣の町・丁・大字に合算する

注3) 人口増減は市内間移動を含む

町・丁・大字別世帯数及び人口(つづき)

各年10月1日現在

	令和2年				令和3年				人口増減	
	世帯数	人 口			世帯数	人 口			実質	率(%)
		総数	男	女		総数	男	女		
霧島5丁目	169	276	107	169	184	290	113	177	14	
祇園1丁目	231	548	268	280	232	547	268	279	△1	
祇園2丁目	299	613	281	332	295	573	263	310	△40	
祇園3丁目	473	820	392	428	482	819	394	425	△1	
祇園4丁目	401	695	336	359	391	687	330	357	△8	
中央東地域自治区	15 590	26 777	12 466	14 311	15 949	27 260	12 693	14 567	483	1.80
橘通西1丁目	173	283	113	170	174	280	114	166	△3	
橘通西2丁目	183	231	113	118	190	233	118	115	2	
橘通西3丁目	x	x	x	x	x	x	x	x	x	
橘通東1丁目	424	630	301	329	425	627	297	330	△3	
橘通東2丁目	155	185	88	97	165	196	97	99	11	
橘通東3丁目	147	216	100	116	145	214	104	110	△2	
松山1丁目	516	715	346	369	515	704	340	364	△11	
松山2丁目	101	147	74	73	200	317	155	162	170	
川原町	380	659	302	357	367	642	299	343	△17	
旭1丁目	227	377	175	202	229	373	169	204	△4	
旭2丁目	170	288	134	154	178	308	147	161	20	
宮田町	194	332	160	172	207	344	173	171	12	
別府町	78	115	57	58	123	221	103	118	106	
広島1丁目	452	764	336	428	467	779	350	429	15	
広島2丁目	408	583	266	317	440	611	277	334	28	
老松1丁目	395	741	338	403	416	775	354	421	34	
老松2丁目	370	727	335	392	368	720	332	388	△7	
瀬頭1丁目	242	479	211	268	240	485	218	267	6	
瀬頭2丁目	347	542	257	285	336	526	250	276	△16	
錦本町	197	333	167	166	199	335	170	165	2	
錦町	304	516	241	275	318	544	254	290	28	
江平東1丁目	634	1 105	510	595	639	1 080	491	589	△25	
江平東2丁目	221	391	204	187	222	394	205	189	3	
江平町1丁目	17	21	15	6	24	29	21	8	8	
江平中町	408	706	343	363	409	705	346	359	△1	
江平東町	486	925	444	481	505	944	461	483	19	
高千穂通1丁目	257	394	186	208	258	405	192	213	11	
高千穂通2丁目	421	717	321	396	436	740	329	411	23	
丸島町	365	536	263	273	363	531	243	288	△5	
橘通東4丁目	239	422	173	249	242	415	174	241	△7	
橘通東5丁目	660	969	454	515	648	966	454	512	△3	
橘通西4丁目	22	31	13	18	21	31	14	17	—	
橘通西5丁目	357	572	272	300	350	571	270	301	△1	
江平西1丁目	324	577	249	328	345	598	251	347	21	
江平西2丁目	190	346	165	181	191	350	169	181	4	
権現町	522	994	446	548	514	973	442	531	△21	
北権現町	308	651	295	356	319	661	293	368	10	
柳丸町	1 182	2 451	1 157	1 294	1 200	2 435	1 156	1 279	△16	
青葉町	391	627	285	342	371	609	261	348	△18	
下原町	631	1 224	585	639	631	1 214	568	646	△10	

注1) プライバシーに配慮し町・丁・大字単位で人口・世帯数が少ない場合は秘匿処理し、対象箇所は「X」とする

注2) 秘匿した町・丁・大字の数値は近隣の町・丁・大字に合算する

注3) 人口増減は市内間移動を含む

町・丁・大字別世帯数及び人口(つづき)

各年10月1日現在

	令和2年				令和3年				人口増減	
	世帯数	人 口			世帯数	人 口			実質	率(%)
		総数	男	女		総数	男	女		
大 和 町	193	331	157	174	186	328	155	173	△ 3	
宮崎駅東2丁目	113	184	80	104	107	167	70	97	△ 17	
宮崎駅東3丁目	478	975	397	578	525	1 087	447	640	112	
堀 川 町	856	1 309	641	668	894	1 347	661	686	38	
吾 妻 町	836	1 428	684	744	831	1 418	686	732	△ 10	
瀬 頭 町	16	28	13	15	16	28	13	15	—	
大宮地域自治区	11 538	25 129	11 557	13 572	11 673	25 066	11 550	13 516	△ 63	△ 0.25
池 内 町	610	1 694	746	948	599	1 627	724	903	△ 67	
南 方 町	206	524	241	283	209	515	240	275	△ 9	
平和が丘東町	238	547	264	283	236	538	261	277	△ 9	
平和が丘西町	489	1 164	488	676	466	1 119	466	653	△ 45	
平和が丘北町	270	651	307	344	272	657	309	348	6	
下 北 方 町	3 594	8 083	3 719	4 364	3 645	8 110	3 738	4 372	27	
花ヶ島町	2 166	4 623	2 174	2 449	2 188	4 617	2 182	2 435	△ 6	
南花ヶ島町	514	1 050	500	550	526	1 074	500	574	24	
神宮西1丁目	514	1 050	505	545	520	1 027	507	520	△ 23	
神宮西2丁目	479	884	393	491	508	926	403	523	42	
矢の先町	238	527	237	290	241	521	238	283	△ 6	
神宮1丁目	439	926	412	514	437	909	410	499	△ 17	
神宮2丁目	197	358	144	214	191	337	134	203	△ 21	
神宮町	29	79	38	41	29	77	38	39	△ 2	
神宮東1丁目	532	1 025	464	561	541	1 039	464	575	14	
神宮東2丁目	516	988	474	514	561	1 035	498	537	47	
神宮東3丁目	507	956	451	505	504	938	438	500	△ 18	
東大宮地域自治区	6 367	15 280	7 201	8 079	6 378	15 161	7 105	8 056	△ 119	△ 0.78
大 島 町	2 560	5 895	2 798	3 097	2 503	5 768	2 708	3 060	△ 127	
波島1丁目	509	1 160	551	609	527	1 188	547	641	28	
波島2丁目	502	1 119	532	587	498	1 085	513	572	△ 34	
東大宮1丁目	242	566	261	305	237	564	265	299	△ 2	
東大宮2丁目	419	965	476	489	433	978	480	498	13	
東大宮3丁目	184	446	216	230	185	440	214	226	△ 6	
東大宮4丁目	354	892	394	498	371	928	414	514	36	
村 角 町	1 165	3 008	1 388	1 620	1 179	3 006	1 394	1 612	△ 2	
桜 町	432	1 229	585	644	445	1 204	570	634	△ 25	
櫛地域自治区	19 560	42 286	19 849	22 437	19 711	42 265	19 880	22 385	△ 21	△ 0.05
山 崎 町	369	987	423	564	361	962	413	549	△ 25	
阿波岐原町	1 452	3 768	1 739	2 029	1 482	3 776	1 752	2 024	8	
新 別 府 町	1 297	3 054	1 426	1 628	1 335	3 116	1 477	1 639	62	
昭 栄 町	332	541	248	293	337	548	245	303	7	
新 栄 町	209	400	193	207	224	396	197	199	△ 4	
稗 原 町	313	616	306	310	317	617	304	313	1	
吉 村 町	7 501	16 671	7 795	8 876	7 536	16 718	7 809	8 909	47	

町・丁・大字別世帯数及び人口(つづき)

各年10月1日現在

	令和2年				令和3年				人口増減	
	世帯数	人 口			世帯数	人 口			実質	率(%)
		総数	男	女		総数	男	女		
浮城町	101	238	108	130	101	241	107	134	3	
新城町	488	1 228	564	664	494	1 205	559	646	△ 23	
曾師町	586	1 190	557	633	589	1 187	546	641	△ 3	
宮脇町	233	441	250	191	232	433	240	193	△ 8	
浄土江町	—	—	—	—	—	—	—	—	—	
宮崎駅東1丁目	170	256	125	131	172	253	124	129	△ 3	
昭和町	530	958	471	487	537	969	478	491	11	
永楽町	662	1 218	590	628	674	1 253	614	639	35	
潮見町	848	1 577	784	793	838	1 565	778	787	△ 12	
大王町	227	479	227	252	219	460	214	246	△ 19	
出来島町	569	1 183	542	641	559	1 156	523	633	△ 27	
前原町	26	53	26	27	30	61	30	31	8	
中西町	824	1 828	845	983	835	1 833	853	980	5	
高洲町	924	1 944	889	1 055	906	1 888	880	1 008	△ 56	
一の宮町	291	572	273	299	293	556	267	289	△ 16	
日ノ出町	329	612	288	324	320	593	283	310	△ 19	
田代町	890	1 663	804	859	912	1 663	808	855	—	
小戸町	389	809	376	433	408	816	379	437	7	
港1丁目	—	—	—	—	—	—	—	—	—	
港2丁目	—	—	—	—	—	—	—	—	—	
港3丁目	—	—	—	—	—	—	—	—	—	
港東1丁目	—	—	—	—	x	x	x	x	x	
港東2丁目	—	—	—	—	—	—	—	—	—	
港東3丁目	—	—	—	—	—	—	—	—	—	
大塚地域自治区	8 877	20 130	9 466	10 664	8 940	20 013	9 431	10 582	△ 117	△ 0.58
大塚町	7 678	17 259	8 131	9 128	7 743	17 154	8 099	9 055	△ 105	
江南1丁目	345	815	375	440	340	800	367	433	△ 15	
江南2丁目	400	971	454	517	400	969	456	513	△ 2	
江南3丁目	183	428	201	227	180	429	207	222	1	
江南4丁目	271	657	305	352	277	661	302	359	4	
大塚台地域自治区	2 930	6 116	2 713	3 403	2 918	6 039	2 675	3 364	△ 77	△ 1.26
大塚台東1丁目	360	784	349	435	367	798	354	444	14	
大塚台東2丁目	156	358	170	188	160	360	170	190	2	
大塚台西1丁目	789	1 616	693	923	772	1 571	670	901	△ 45	
大塚台西2丁目	605	1 285	605	680	607	1 285	598	687	—	
大塚台西3丁目	1 020	2 073	896	1 177	1 012	2 025	883	1 142	△ 48	
生目台地域自治区	2 826	6 819	3 116	3 703	2 763	6 592	3 013	3 579	△ 227	△ 3.33
生目台東1丁目	233	540	258	282	236	546	263	283	6	
生目台東2丁目	251	581	264	317	250	569	264	305	△ 12	
生目台東3丁目	472	1 092	495	597	448	1 024	462	562	△ 68	
生目台東4丁目	560	1 364	600	764	537	1 300	571	729	△ 64	
生目台東5丁目	136	346	160	186	138	349	163	186	3	

注1) プライバシーに配慮し町・丁・大字単位で人口・世帯数が少ない場合は秘匿処理し、対象箇所は「X」とする

注2) 秘匿した町・丁・大字の数値は近隣の町・丁・大字に合算する

注3) 人口増減は市内間移動を含む

町・丁・大字別世帯数及び人口(つづき)

各年10月1日現在

	令和2年				令和3年				人口増減	
	世帯数	人 口			世帯数	人 口			実質	率(%)
		総数	男	女		総数	男	女		
生目台西1丁目	155	361	180	181	153	357	179	178	△ 4	
生目台西2丁目	460	1 109	468	641	437	1 031	428	603	△ 78	
生目台西3丁目	135	408	203	205	135	405	197	208	△ 3	
生目台西4丁目	232	557	267	290	235	552	267	285	△ 5	
生目台西5丁目	192	461	221	240	194	459	219	240	△ 2	
小松台地域自治区	2 132	5 275	2 480	2 795	2 135	5 245	2 460	2 785	△ 30	△ 0.57
桜ヶ丘町	441	1 132	514	618	445	1 138	515	623	6	
小松台東1丁目	252	618	288	330	257	621	291	330	3	
小松台東2丁目	247	606	276	330	241	596	270	326	△ 10	
小松台東3丁目	203	484	234	250	192	464	222	242	△ 20	
小松台西1丁目	79	210	93	117	81	210	96	114	—	
小松台西2丁目	127	324	158	166	129	326	155	171	2	
小松台西3丁目	216	514	259	255	213	499	251	248	△ 15	
小松台南町	176	472	226	246	184	474	225	249	2	
小松台北町	391	915	432	483	393	917	435	482	2	
大淀地域自治区	11 285	23 676	11 074	12 602	11 334	23 634	11 068	12 566	△ 42	△ 0.18
大淀1丁目	250	451	217	234	249	455	222	233	4	
大淀2丁目	211	388	178	210	220	388	178	210	—	
大淀3丁目	159	230	118	112	161	231	121	110	1	
大淀4丁目	172	251	113	138	174	257	113	144	6	
東大淀1丁目	259	486	221	265	266	482	226	256	△ 4	
東大淀2丁目	137	274	140	134	129	264	128	136	△ 10	
太田1丁目	242	512	241	271	254	538	253	285	26	
太田2丁目	179	311	140	171	182	322	148	174	11	
太田3丁目	153	303	132	171	152	297	132	165	△ 6	
太田4丁目	187	320	148	172	182	312	141	171	△ 8	
中村東1丁目	272	408	196	212	271	398	192	206	△ 10	
中村東2丁目	183	309	152	157	175	305	147	158	△ 4	
中村東3丁目	206	328	162	166	202	327	161	166	△ 1	
中村西1丁目	240	424	191	233	232	404	186	218	△ 20	
中村西2丁目	349	564	264	300	348	563	263	300	△ 1	
中村西3丁目	168	266	129	137	175	272	136	136	6	
南町3丁目	14	24	11	13	14	25	11	14	1	
淀川1丁目	184	389	170	219	185	383	166	217	△ 6	
淀川2丁目	142	240	111	129	149	244	109	135	4	
淀川3丁目	145	313	142	171	151	312	144	168	△ 1	
谷川1丁目	141	284	129	155	137	266	121	145	△ 18	
谷川2丁目	276	471	239	232	285	490	250	240	19	
谷川3丁目	66	154	79	75	67	153	79	74	△ 1	
谷川町3丁目	x	x	x	x	x	x	x	x	x	
天満1丁目	156	254	124	130	151	250	124	126	△ 4	
天満2丁目	113	212	85	127	117	220	90	130	8	
天満3丁目	226	476	209	267	220	465	210	255	△ 11	
天満町	187	309	164	145	183	303	160	143	△ 6	

町・丁・大字別世帯数及び人口(つづき)

各年10月1日現在

	令和2年				令和3年				人口増減	
	世帯数	人 口			世帯数	人 口			実質	率(%)
		総数	男	女		総数	男	女		
京塚1丁目	190	399	181	218	191	385	175	210	△ 14	
京塚2丁目	60	121	55	66	54	114	50	64	△ 7	
京塚町	143	250	130	120	134	235	125	110	△ 15	
大坪東1丁目	236	559	264	295	239	585	276	309	26	
大坪東2丁目	225	558	266	292	226	558	261	297	—	
大坪東3丁目	321	739	327	412	302	711	310	401	△ 28	
大坪西1丁目	269	591	248	343	285	600	252	348	9	
大坪西2丁目	283	642	278	364	281	624	269	355	△ 18	
大坪町	206	376	192	184	206	380	195	185	4	
花山手東1丁目	325	786	385	401	335	787	380	407	1	
花山手東2丁目	342	875	406	469	349	868	407	461	△ 7	
花山手東3丁目	298	719	343	376	291	702	329	373	△ 17	
花山手西1丁目	304	768	369	399	307	786	367	419	18	
花山手西2丁目	374	1 002	495	507	383	999	497	502	△ 3	
福島町	239	640	316	324	231	635	313	322	△ 5	
福島町1丁目	6	16	9	7	6	16	9	7	—	
福島町2丁目	36	68	33	35	38	71	34	37	3	
福島町3丁目	145	264	126	138	144	262	124	138	△ 2	
古城町	354	1 009	434	575	351	1 005	431	574	△ 4	
北川内町	232	596	285	311	224	582	283	299	△ 14	
源藤町	1 307	2 687	1 262	1 425	1 350	2 759	1 308	1 451	72	
薫る坂1丁目	147	461	188	273	149	452	186	266	△ 9	
薫る坂2丁目	226	599	277	322	227	592	276	316	△ 7	
赤江地域自治区	16 282	34 734	16 373	18 361	16 521	34 779	16 409	18 370	45	0.13
大字恒久	4 058	8 539	3 974	4 565	4 119	8 527	3 980	4 547	△ 12	
恒久1丁目	348	657	307	350	350	646	294	352	△ 11	
恒久2丁目	344	746	359	387	355	766	372	394	20	
恒久3丁目	457	872	401	471	467	885	406	479	13	
恒久4丁目	352	789	373	416	362	786	381	405	△ 3	
恒久5丁目	427	1 020	494	526	444	1 020	493	527	—	
恒久6丁目	415	806	399	407	438	838	413	425	32	
恒久南1丁目	407	720	349	371	400	693	338	355	△ 27	
恒久南2丁目	523	1 148	551	597	533	1 159	546	613	11	
恒久南3丁目	420	822	389	433	396	786	384	402	△ 36	
恒久南4丁目	142	307	144	163	140	304	148	156	△ 3	
城ヶ崎1丁目	191	401	197	204	190	390	189	201	△ 11	
城ヶ崎2丁目	425	920	435	485	446	946	448	498	26	
城ヶ崎3丁目	398	727	359	368	416	750	364	386	23	
城ヶ崎4丁目	376	751	358	393	383	754	357	397	3	
宮の元町	65	131	58	73	66	136	60	76	5	
大字田吉の一部	1 183	2 559	1 218	1 341	1 189	2 556	1 230	1 326	△ 3	
大字赤江の一部	1 865	4 109	1 932	2 177	1 929	4 128	1 947	2 181	19	
月見ヶ丘1丁目	321	766	354	412	316	775	358	417	9	
月見ヶ丘2丁目	645	1 389	665	724	653	1 398	669	729	9	
月見ヶ丘3丁目	231	506	233	273	220	492	221	271	△ 14	
月見ヶ丘4丁目	405	912	439	473	405	915	436	479	3	

注1) プライバシーに配慮し町・丁・大字単位で人口・世帯数が少ない場合は秘匿処理し、対象箇所は「X」とする

注2) 秘匿した町・丁・大字の数値は近隣の町・丁・大字に合算する

注3) 人口増減は市内間移動を含む

町・丁・大字別世帯数及び人口(つづき)

各年10月1日現在

	令和2年				令和3年				人口増減	
	世帯数	人 口			世帯数	人 口			実質	率(%)
		総数	男	女		総数	男	女		
月見ヶ丘5丁目	567	1 166	523	643	562	1 156	518	638	△ 10	
月見ヶ丘6丁目	431	912	441	471	437	904	426	478	△ 8	
月見ヶ丘7丁目	195	433	207	226	192	429	202	227	△ 4	
大字本郷北方の一部	1 079	2 602	1 204	1 398	1 101	2 617	1 219	1 398	15	
大字本郷南方の一部	12	24	10	14	12	23	10	13	△ 1	
本郷地域自治区	8 328	20 791	9 705	11 086	8 369	20 614	9 552	11 062	△ 177	△ 0.85
大字田吉の一部	108	232	112	120	109	223	101	122	△ 9	
大字赤江の一部	115	190	97	93	115	192	98	94	2	
大字本郷北方の一部	1 333	3 201	1 508	1 693	1 363	3 212	1 491	1 721	11	
大字本郷南方の一部	2 419	5 838	2 691	3 147	2 389	5 765	2 642	3 123	△ 73	
希望ヶ丘1丁目	280	656	299	357	274	631	284	347	△ 25	
希望ヶ丘2丁目	226	547	251	296	231	563	258	305	16	
希望ヶ丘3丁目	463	1 081	504	577	473	1 074	501	573	△ 7	
希望ヶ丘4丁目	356	825	366	459	363	840	369	471	15	
本郷1丁目	223	506	246	260	231	520	249	271	14	
本郷2丁目	152	332	138	194	160	343	141	202	11	
本郷3丁目	181	425	198	227	182	430	203	227	5	
大字郡司分	975	2 511	1 191	1 320	981	2 470	1 151	1 319	△ 41	
東宮1丁目	446	1 336	633	703	450	1 343	643	700	7	
東宮2丁目	389	1 264	611	653	391	1 234	593	641	△ 30	
まなび野1丁目	236	707	311	396	230	671	298	373	△ 36	
まなび野2丁目	360	978	473	505	358	940	454	486	△ 38	
まなび野3丁目	66	162	76	86	69	163	76	87	1	
木花地域自治区	7 190	13 622	7 062	6 560	7 275	13 566	7 053	6 513	△ 56	△ 0.41
大字熊野	2 090	4 094	2 145	1 949	2 137	4 123	2 178	1 945	29	
大字加江田	449	1 171	536	635	442	1 135	520	615	△ 36	
大字鏡洲	314	760	375	385	316	760	370	390	—	
学園木花台西1丁目	319	608	317	291	324	612	318	294	4	
学園木花台西2丁目	54	55	32	23	58	59	33	26	4	
学園木花台北1丁目	113	296	132	164	109	285	131	154	△ 11	
学園木花台北2丁目	231	575	277	298	235	571	269	302	△ 4	
学園木花台北3丁目	546	1 187	538	649	546	1 135	507	628	△ 52	
学園木花台南1丁目	134	318	162	156	135	316	159	157	△ 2	
学園木花台南2丁目	227	549	264	285	222	514	243	271	△ 35	
学園木花台南3丁目	381	867	410	457	382	863	412	451	△ 4	
学園木花台桜1丁目	1 306	1 664	990	674	1 338	1 704	1 015	689	40	
学園木花台桜2丁目	1 026	1 478	884	594	1 031	1 489	898	591	11	
青島地域自治区	1 673	3 555	1 718	1 837	1 696	3 529	1 694	1 835	△ 26	△ 0.73
青島1丁目	158	336	170	166	149	325	162	163	△ 11	
青島2丁目	174	346	158	188	185	356	157	199	10	
青島3丁目	196	410	201	209	204	408	199	209	△ 2	
青島4丁目	146	345	153	192	140	329	145	184	△ 16	

町・丁・大字別世帯数及び人口(つづき)

各年10月1日現在

	令和2年				令和3年				人口増減	
	世帯数	人 口			世帯数	人 口			実質	率(%)
		総数	男	女		総数	男	女		
青島5丁目	92	202	96	106	94	200	94	106	△ 2	
青島6丁目	106	238	119	119	109	239	120	119	1	
青島西1丁目	117	305	153	152	120	306	155	151	1	
青島西2丁目	153	329	156	173	163	337	158	179	8	
大字折生迫	96	218	110	108	99	215	107	108	△ 3	
大字内海	435	826	402	424	433	814	397	417	△ 12	
住吉地域自治区	8 747	22 025	10 330	11 695	8 867	22 029	10 279	11 750	4	0.02
大字芳士	2 297	5 413	2 479	2 934	2 281	5 347	2 418	2 929	△ 66	
大字新名爪	1 237	3 246	1 594	1 652	1 255	3 250	1 598	1 652	4	
大字島之内	4 357	11 004	5 132	5 872	4 470	11 062	5 141	5 921	58	
大字広原	404	1 232	615	617	409	1 234	616	618	2	
大字塩路	452	1 130	510	620	452	1 136	506	630	6	
生目地域自治区	5 218	13 239	6 207	7 032	5 199	13 161	6 180	6 981	△ 78	△ 0.59
大字浮田	745	2 191	1 007	1 184	739	2 169	1 003	1 166	△ 22	
大字生目	204	560	233	327	204	566	236	330	6	
大字長嶺	107	230	109	121	103	228	107	121	△ 2	
大字細江	459	1 129	552	577	459	1 093	533	560	△ 36	
大字富吉	485	1 223	602	621	482	1 216	596	620	△ 7	
大字有田	204	535	253	282	199	522	247	275	△ 13	
大字柏原	187	492	235	257	188	490	236	254	△ 2	
大字跡江	689	1 925	915	1 010	701	1 944	931	1 013	19	
大字小松	2 138	4 954	2 301	2 653	2 124	4 933	2 291	2 642	△ 21	
北地域自治区	2 572	6 824	3 389	3 435	2 583	6 837	3 384	3 453	13	0.19
大字上北方	134	336	168	168	140	350	174	176	14	
大字瓜生野	874	2 108	1 011	1 097	879	2 114	999	1 115	6	
大字大瀬町	610	1 618	754	864	626	1 639	773	866	21	
大字糸原	670	2 090	1 146	944	663	2 079	1 135	944	△ 11	
大字金崎	173	422	196	226	168	415	192	223	△ 7	
大字吉野	75	164	81	83	72	158	78	80	△ 6	
大字堤内	36	86	33	53	35	82	33	49	△ 4	
佐土原地域自治区	13 140	32 797	15 459	17 338	13 306	32 785	15 475	17 310	△ 12	△ 0.04
佐土原町下田島	6 210	15 341	7 222	8 119	6 210	15 079	7 130	7 949	△ 262	
佐土原町下那珂	3 205	8 173	3 909	4 264	3 260	8 279	3 943	4 336	106	
佐土原町上田島	1 916	4 536	2 155	2 381	1 943	4 544	2 152	2 392	8	
佐土原町東上那珂	1 032	2 751	1 268	1 483	1 020	2 681	1 250	1 431	△ 70	
佐土原町西上那珂	433	1 133	525	608	438	1 145	530	615	12	
佐土原町下富田	9	21	10	11	8	16	7	9	△ 5	
佐土原町伊倉	—	—	—	—	—	—	—	—	—	
佐土原町石崎1丁目	73	204	92	112	75	206	92	114	2	
佐土原町石崎2丁目	134	354	155	199	145	375	163	212	21	

注1) プライバシーに配慮し町・丁・大字単位で人口・世帯数が少ない場合は秘匿処理し、対象箇所は「X」とする

注2) 秘匿した町・丁・大字の数値は近隣の町・丁・大字に合算する

注3) 人口増減は市内間移動を含む

町・丁・大字別世帯数及び人口(つづき)

各年10月1日現在

	令和2年				令和3年				人口増減	
	世帯数	人 口			世帯数	人 口			実質	率(%)
		総数	男	女		総数	男	女		
佐土原町石崎3丁目	106	234	103	131	114	254	114	140	20	
佐土原町松小路	22	50	20	30	93	206	94	112	156	
田野地域自治区	4 509	10 855	5 101	5 754	4 531	10 872	5 121	5 751	17	0.16
田野町甲	2 263	5 191	2 476	2 715	2 252	5 125	2 460	2 665	△ 66	
田野町乙	1 662	3 989	1 832	2 157	1 658	3 972	1 819	2 153	△ 17	
田野町あけぼの1丁目	45	125	63	62	50	137	70	67	12	
田野町あけぼの2丁目	67	215	100	115	67	215	96	119	—	
田野町あけぼの3丁目	108	325	160	165	121	357	175	182	32	
田野町あけぼの4丁目	43	140	69	71	47	152	73	79	12	
田野町南原1丁目	63	200	95	105	66	215	103	112	15	
田野町南原2丁目	179	480	217	263	191	513	239	274	33	
田野町南原3丁目	79	190	89	101	79	186	86	100	△ 4	
高岡地域自治区	4 403	10 806	5 117	5 689	4 411	10 713	5 066	5 647	△ 93	△ 0.86
高岡町飯田	706	1 839	867	972	141	433	199	234	△1 406	
高岡町飯田1丁目	—	—	—	—	92	257	133	124	257	
高岡町飯田2丁目	—	—	—	—	116	256	117	139	256	
高岡町飯田3丁目	—	—	—	—	307	790	358	432	790	
高岡町飯田4丁目	—	—	—	—	104	206	100	106	206	
高岡町内山	632	1 617	719	898	619	1 578	700	878	△ 39	
高岡町浦之名	542	1 228	598	630	538	1 196	580	616	△ 32	
高岡町小山田	275	691	332	359	269	670	321	349	△ 21	
高岡町上倉永	249	580	278	302	253	575	280	295	△ 5	
高岡町紙屋	35	65	30	35	35	62	30	32	△ 3	
高岡町五町	507	1 167	577	590	496	1 145	566	579	△ 22	
高岡町下倉永	650	1 614	769	845	651	1 607	768	839	△ 7	
高岡町高浜	361	872	433	439	353	848	427	421	△ 24	
高岡町花見	446	1 133	514	619	437	1 090	487	603	△ 43	
清武地域自治区	13 316	29 134	14 177	14 957	13 423	29 210	14 209	15 001	76	0.26
清武町加納1丁目	247	410	205	205	258	413	206	207	3	
清武町加納2丁目	206	357	191	166	209	356	191	165	△ 1	
清武町加納3丁目	124	290	136	154	117	273	127	146	△ 17	
清武町加納4丁目	78	124	62	62	77	129	64	65	5	
清武町加納5丁目	166	202	117	85	167	201	118	83	△ 1	
清武町船引	1 299	2 688	1 291	1 397	1 292	2 666	1 283	1 383	△ 22	
清武町今泉	2 182	5 714	2 775	2 939	2 200	5 720	2 779	2 941	6	
清武町木原	1 702	3 242	1 576	1 666	1 685	3 208	1 567	1 641	△ 34	
清武町正手1丁目	334	661	340	321	354	700	371	329	39	
清武町正手2丁目	364	661	316	345	361	637	302	335	△ 24	
清武町正手3丁目	259	533	246	287	269	541	251	290	8	
清武町池田台	1 098	2 819	1 356	1 463	1 089	2 788	1 343	1 445	△ 31	
清武町池田台北	426	1 282	630	652	434	1 274	625	649	△ 8	
清武町あさひ1丁目	105	232	113	119	101	229	110	119	△ 3	

町・丁・大字別世帯数及び人口(つづき)

各年10月1日現在

	令和2年				令和3年				人口増減	
	世帯数	人 口			世帯数	人 口			実質	率(%)
		総数	男	女		総数	男	女		
清武町あさひ2丁目	126	199	95	104	128	189	91	98	△ 10	
清武町加納甲	2098	4497	2132	2365	2146	4648	2198	2450	151	
清武町加納乙	1256	2756	1368	1388	1281	2772	1357	1415	16	
清武町加納丙	86	215	102	113	85	211	96	115	-4	
清武町新町1丁目	83	163	78	85	83	166	80	86	3	
清武町新町2丁目	220	410	210	200	227	427	223	204	17	
清武町西新町	138	281	142	139	130	265	132	133	-16	
清武町岡1丁目	393	795	391	404	402	806	398	408	11	
清武町岡2丁目	169	335	167	168	167	324	157	167	-11	
清武町岡3丁目	157	268	138	130	161	267	140	127	-1	

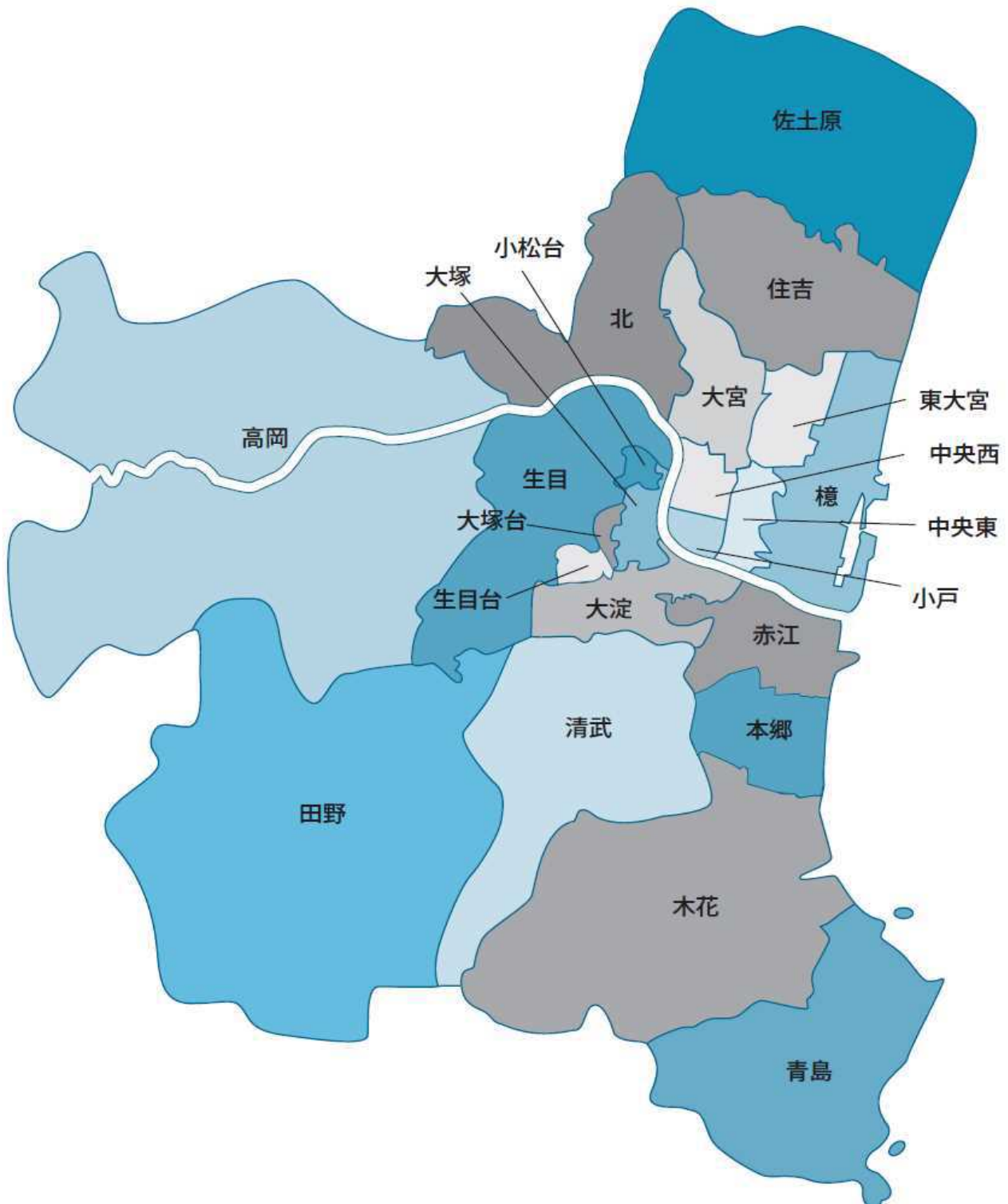
注1) プライバシーに配慮し町・丁・大字単位で人口・世帯数が少ない場合は秘匿処理し、対象箇所は「X」とする

注2) 秘匿した町・丁・大字の数値は近隣の町・丁・大字に合算する

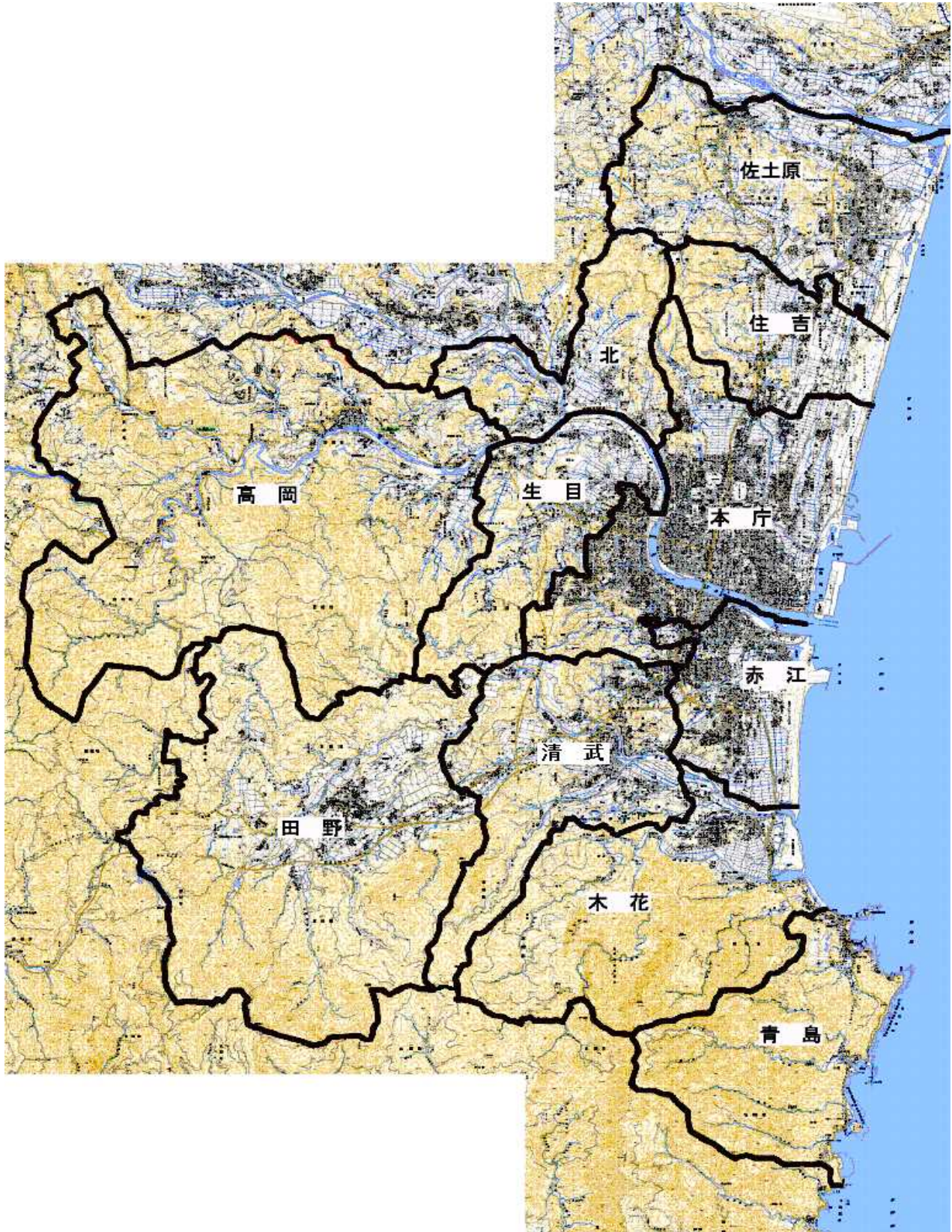
注3) 人口増減は市内間移動を含む

付録1 宮崎市地域図（地域自治区）

宮崎市地域自治区の設置等に関する条例 第2条 別表第1による区割りであり、実際の地域自治区の所属状況とは一部異なります。



付録2 宮崎市地域図（管内）



宮 崎 市 の 人 口

(令和3年)

発行年月 令和4年4月
編集発行 宮崎市総務部情報政策課
宮崎市橘通西1丁目1番1号
TEL 0985-21-1713
U.R.L. <https://www.city.miyazaki.miyazaki.jp>
e-mail 03toukei@city.miyazaki.miyazaki.jp
