

宮 崎 市 の 工 業

平成29年工業統計調査結果

宮 崎 市

はじめに

工業統計調査は、わが国の製造業を営む事業所を対象として毎年全国一斉に実施されている経済産業省所管の基幹統計調査です。

この調査は、製造事業所の分布状況、規模、出荷額等を調査するもので、国や地方公共団体の施策立案の基礎資料となるだけでなく、企業や大学などの幅広い分野で活用されています。

本書はこの調査結果の中から、宮崎市に関する資料を編集したもので、ご利用いただく皆様の計画や企業経営にお役に立てば幸いです。

工業統計調査の実施にあたり、この調査にご協力いただきました事業所各位に、心からお礼申し上げます。

平成31年3月

宮 崎 市 長 戸 敷 正

目 次

I 利用者のために	1
II 日本標準産業分類	7
III 結果の概要	11
IV 統計表	
1 産業(中分類)別、従業者規模別、経営組織別、事業所数	20
2 産業(中分類)別、従業者規模別、従業者数	21
3 産業(中分類)別、従業者規模別出荷額等	22
4 産業(中分類)別雇用形態(従業者4人以上の事業所)	24
5 産業(中分類)別、従業者規模別、原材料使用額等及び現金給与合計額	26
6 産業(中分類)別製造品出荷額等内訳(従業者4人以上の事業所)	27
7 産業(中分類)別事業所数、現金給与総額及び原材料使用額等(従業者30人以上の事業所)	28
8 産業(中分類)別有形固定資産額(従業者30人以上の事業所)	30
9 産業(中分類)別工業用水及び敷地面積(従業者30人以上の事業所)	32
10 産業(中分類)別在庫額(従業者30人以上の事業所)	33
11 産業分析表(従業者30人以上の事業所)	34
12 産業分析表(従業者4～29人の事業所)	36
13 産業(小分類)別、事業所数、従業者数及び製造品出荷額等 (従業者4人以上の事業所)	37
14 県内市町村別従業者数・製造品出荷額等(従業者4人以上の事業所)	39
15 地域別事業所数・従業者数・製造品出荷額等 及び産業(中分類)別事業所数(従業者4人以上の事業所)	40
(付録)	
平成29年工業統計調査	
○【01】工業調査票 甲	50
○【02】工業調査票 乙	51
宮崎市地域図(全図)	52
宮崎市地域図(中央部拡大参考図)	53

I 利用者のために

この結果書は、平成 29 年工業統計調査の調査票を集計したものです。なお本書の数字は、経済産業省から公表されるものと多少の相違を生ずることがあるので、概数としてご利用ください。

1 工業統計調査について

1) 調査の目的

工業統計調査は、事業所数、従業者数、製造品出荷額、原材料使用額などを調査し、工業の実態を明らかにすることを目的としています。

2) 調査の根拠

工業統計調査は、統計法(平成 19 年法律第 53 号)に基づく「基幹統計調査」であり、工業統計調査規則(昭和 26 年通商産業省令第 81 号)によって実施されます。

3) 調査の期日

平成 29 年工業統計調査(平成 28 年実績)は、平成 29 年 6 月 1 日で実施されました。

なお、平成 29 年工業統計調査において、調査日を 12 月 31 日から翌年 6 月 1 日に変更したため、事業所数及び従業者数については平成 29 年 6 月 1 日現在、製造品出荷額等、付加価値額、現金給与総額などの経理事項については平成 28 年 1 月から 12 月の実績により調査しています。

4) 調査の範囲

工業統計調査の範囲は、日本標準産業分類に掲げる「大分類E－製造業」に属する事業所(国に属する事業所を除く)のうち、従業者数 4 人以上の事業所です。

5) 調査の方法

従業者 30 人以上の事業所については「調査票甲」、従業者 29 人以下の事業所については「調査票乙」により、申告者から自計申告されたものです。

6) 調査項目の見直し

平成 29 年調査から、統計間の整合性の確保や記入者負担の軽減を目的として、以下の項目について見直しが行われました。

- ① 従業者数・・・「統計調査における労働者の区分等に関するガイドライン」(平成 27 年 5 月 19 日各府省統計主管課長等会議申合せ)により策定された標準的な指針にそって変更
- ② 出荷額等に係る消費税の取扱い・・・従前の「税込みに統一した記入」による報告を「原則税込み記入」に変更するとともに、税込み・税抜きいずれで記入したかを明確にするための調査事項「消費税の税込み記入・税抜き記入の別」を設置
- ③ 工業用地及び工業用水(調査票甲)・・・一部廃止
- ④ 酒税、たばこ税、揮発油税及び地方揮発油税の合計額・・・廃止
- ⑤ 常用労働者毎月末現在数の合計(調査票甲)・・・廃止
- ⑥ リース契約による契約額及び支払額(調査票甲)・・・廃止

2 集計項目及び用語の説明

1) 事業所数、従業者数は平成 29 年 6 月 1 日現在の数字です。

事業所とは、一般に工場、製作所、製造所、あるいは加工所などと呼ばれているような、一区画を占めて主として製造又は加工を行っているものをいいます。

2) 従業者とは、以下の①から⑧までに該当するものをいいます。

なお、平成 29 年工業統計調査より「有給役員」及び「送出者」の調査項目を新設しています。

① 個人業主及び無給家族従業者

以下の A、B に該当するものをいいます。

A) 「個人業主」：個人経営の事業所で、その事業所を経営している人。

B) 「無給家族従業者」：個人業主の家族で、賃金・給与を受けずに、常時従事している人。

ただし、手伝い程度のものは含みません。

② 有給役員

事業所の取締役、理事などで役員報酬を得ている人をいいます。他の事業所の役員を兼ねている場合であっても、調査対象事業所が役員報酬を支給している場合は、調査対象事業所の有給役員に該当します。

③ 常用雇用者

次のいずれかに該当するものをいい、「正社員・正職員」及び「パート・アルバイトなど」に分けられます。

A) 期間を定めずに、又は 1 か月以上の期間を定めて雇用している人。別経営の事業所へ出向・派遣している人や、臨時職員などと呼ばれている人でも上記に当てはまる場合は、「常用雇用者」に含まれます。

B) 個人業主の家族で、実際に雇用者並みの賃金・給与の支払いを受けている人。

C) 個人が共同で事業を行っている場合、そのうち 1 人を個人業主とするが、個人業主としなかった他の人。

④ 正社員・正職員

常用雇用者のうち「正社員」、「正職員」として処遇している人をいいます。一般的に、雇用契約期間に定めがなく（定年制を含む）、事業所で定められている 1 週間の所定労働時間で働いている人が該当します。

⑤ パート・アルバイトなど

常用雇用者のうち、「契約社員」「嘱託」「パートタイマー」「アルバイト」など「正社員・正職員」以外の人をいいます。

⑥ 臨時雇用者

「常用雇用者」に該当しない人（1 か月未満の期間を定めて雇用している人や日々雇用している人など）をいいます。

⑦ 送出者

「個人業主及び無給家族従業者」、「有給役員」、「常用雇用者」、「臨時雇用者」に該当する人のうち、労働者派遣法でいう派遣労働者のほかに、在籍出向など調査対象事業所に籍を置いたまま、他企業など別経営の事業所で働いている人をいいます。

⑧ 出向・派遣受入者

別経営の事業所に籍を置いたまま調査対象事業所で働いている人及び人材派遣会社からの派遣従業者をいいます。

3) 現金給与総額

平成 28 年 1 年間に常用雇用者及び有給役員のうち、この事業所に従事している人に対して支給された基本給、諸手当及び特別に支払われた給与（期末賞与等）の額とその他の給与額（常用雇用者及び有給役員に対する退職金又は解雇予告手当、出向・派遣受入者に係る支払額、臨時雇用者に対する給与、別経営の事業所へ出向させている人に対する負担額など）との合計です。

4) 原材料使用額等

平成 28 年 1 年間ににおける原材料使用額、燃料使用額、電力使用額、委託生産費、製造等に関連する外注費及び転売した商品の仕入額の合計であり、消費税額を含んだ額です。

- ① **原材料使用額**とは、主要原材料、補助材料、購入部分品、容器、包装材料、工場維持用の材料及び消耗品など、実際に製造等に使用した総使用額をいい、原材料として使用した石炭、石油なども含まれます。また、下請工場などに原材料を支給して製造加工を行わせた場合には、支給した原材料の額も含まれます。
- ② **燃料使用額**とは、生産段階で使用した燃料費、貨物運搬用及び暖房用の燃料費、購入したガスの料金、自家発電用の燃料費などをいいます。
- ③ **電力使用額**とは、購入した電力の使用額をいい、自家発電は含みません。
- ④ **委託生産費**とは、原材料又は中間製品を他企業の国内事業所に支給して製造又は加工を委託した場合、これに支払った加工賃及び支払うべき加工賃をいいます。
- ⑤ **製造等に関連する外注費**とは、生産設備の保守・点検・修理、機械・装置の操作、製品に組み込まれるソフトウェアの開発など、事業所収入に直接関連する外注費用をいい、派遣受入者に係る支払額、委託生産額などの外注費は含みません。
- ⑥ **転売した商品の仕入額**とは、平成 28 年 1 年間ににおいて、実際に売り上げた転売品（他から仕入れて又は受け入れてそのまま販売したもの）に対応する仕入額をいいます。

5) 製造品出荷額等

平成 28 年 1 年間ににおける製造品出荷額、加工賃収入額、くず廃物の出荷額及びその他収入額の合計であり、消費税、酒税、たばこ税、揮発油税及び地方揮発油税を含んだ額です。

- ① **製造品出荷額**とは、その事業所の所有に属する原材料によって製造されたもの（原材料を他企業の国内事業所に支給して製造させたものを含む）を、平成 28 年中にその事業所から出荷した場合の工場出荷額をいいます。また、次のものも製造品出荷に含まれます。
 - A) 同一企業に属する他の事業所へ引き渡したもの
 - B) 自家使用されたもの（その事業所において最終製品として使用されたもの）
 - C) 委託販売に出したもの（販売済みでないものを含み、平成 28 年中に返品されたものを除く）

- ② **加工賃収入額**とは、平成 28 年中に他企業の所有に属する主要原材料によって製造し、あるいは他企業の所有に属する製品又は半製品に加工、処理を加えた場合、これに対して受け取った又は受け取るべき加工賃をいいます。
- ③ **その他収入額**とは上記① ②、及びくず廃物の出荷額以外（例えば、転売収入（仕入れて又は受け入れてそのまま販売したもの）、修理料収入額、冷蔵保管料及び自家発電の余剰電力の販売収入額等）の収入額をいいます。

6) **製造品、半製品及び仕掛品、原材料及び燃料の在庫額**（従業者 30 人以上の事業所）

事業所の所有に属するものを帳簿価額によって記入したものであり、消費税を含んだ額です。原材料を他に支給して製造される委託生産品も含まれます。

7) **有形固定資産の額**（従業者 30 人以上の事業所）

平成 28 年 1 年間ににおける数値であり、帳簿価額によっています。

- ① **有形固定資産の取得額等**には、次の区分があります。
 - A) 土地
 - B) 建物及び構築物（土木設備、建物附属設備を含む）
 - C) 機械及び装置（附属設備を含む）
 - D) 船舶、車両、運搬具、耐用年数 1 年以上の工具、器具、備品等
- ② **建設仮勘定の増加額**とは、この勘定の借方に加えられた額をいい、減少額とは、この勘定から他の勘定に振り替えられた額をいいます。
- ③ **有形固定資産の除却・売却による減少額**とは、有形固定資産の売却、撤去、滅失及び同一企業に属する他の事業所への引き渡しなどの額をいいます。
- ④ **有形固定資産の投資総額**は以下の算式により算出しています。
投資総額 = 取得額 + 建設仮勘定の年間増減（増加額 - 減少額）

8) **工業用水**

工業用水とは、事業所内で生産のために使用される用水（従業者の飲料水、雑用水を含む）をいい、1 日当たり用水量とは、平成 28 年 1 年間に使用した工業用水の総量を平成 28 年の操業日数で割ったものをいいます。

- ① **公共水道**は、県又は市町村によって経営される工業用水道又は上水道から供給を受ける水をいいます。工業用水道とは、飲用に適さない工業用水に供給する水道（工業用水道）から取水した水をいいます。上水道とは、一般の水道のことで、飲用に適する水道（上水道）から取水した水をいいます。
- ② **井戸水**は、浅井戸、深井戸又は湧水から取水した水をいいます。
- ③ **その他の淡水**は、「①公共水道」、「②井戸水」、「回収水」以外の淡水をいいます。例えば、河川、湖沼又は貯水池から取水した水（地表水）、河川敷及び旧河川敷内において集水埋きよによって取水した水（伏流水）、農業用水路から取水した水、他の事業所から供給を受けた水などです。

9) 工業用地

事業所敷地面積は、平成 29 年 6 月 1 日現在において、事業所が使用（賃借を含む）している敷地の全面積をいいます。ただし、鉱区、住宅、寄宿舍、グラウンド、倉庫、その他福利厚生施設等に使用している敷地については、生産設備などのある敷地と道路（公道）、塀、柵などにより明確に区別される場合又はこれらの敷地の面積が何らかの方法で区別できる場合は除外します。なお、事業所の隣接地にある拡張予定地を事業所が占有している場合は含まれます。

10) 生産額、付加価値額及び粗付加価値額は次の算式によります。

$$\text{◎生産額} = \text{製造品出荷額} + \text{加工賃収入額} + (\text{製造品年末在庫額} - \text{製造品年初在庫額}) \\ + (\text{半製品及び仕掛品年末価額} - \text{半製品及び仕掛品年初価額})$$

◎付加価値額(従業者 30 人以上の事業所)

$$= \text{製造品出荷額等} + (\text{製造品年末在庫額} - \text{製造品年初在庫額}) \\ + (\text{半製品及び仕掛品年末価額} - \text{半製品及び仕掛品年初価額}) \\ - (\text{推計酒税、たばこ税、揮発油税及び地方揮発油税}(*1) + \text{推計消費税額}(*2)) \\ - \text{原材料使用額等} - \text{減価償却額}$$

◎粗付加価値額(従業者 29 人以下の事業所)

$$= \text{製造品出荷額等} \\ - (\text{推計酒税、たばこ税、揮発油税及び地方揮発油税}(*1) + \text{推計消費税額}(*2)) \\ - \text{原材料使用額等}$$

(*1) 平成 29 年調査より「酒税、たばこ税、揮発油税及び地方揮発油税の合計額」の調査を廃止したため、「推計酒税、たばこ税、揮発油税及び地方揮発油税」は、出荷数量等から推計したものです。

(*2) 推計消費税額は平成 13 年調査から消費税額の調査を廃止したため推計したものであり、推計消費税額の算出に当たっては、直接輸出分、原材料、設備投資を控除しています。

11) 統計表中の項目については次の算式によります。

ア) 雇用者 = 正社員、正職員等 + パート・アルバイト等

イ) 常用労働者 = 有給役員 + 雇用者 + 出向・派遣受け入れ者 - 送出者

ウ) 従業者 = 常用労働者 + 個人事業主及び無給家族従業者数

エ) 雇用者 1 人当たり平均給与月額
(従業者 30 人以上の事業所) = $\frac{(\text{現金給与総額} - \text{その他の給与})}{\text{雇用者数} \times 12}$

オ) 従業者 1 人当たり平均給与月額
(従業者 29 人以下の事業所) = $\frac{\text{現金給与総額}}{\text{従業者数} \times 12}$

カ) 従業者 1 人当たり平均月間出荷額
(従業者 29 人以下の事業所
及び従業者 30 人以上の事業所) = $\frac{\text{製造品出荷額等}}{\text{従業者数} \times 12}$

キ) 1 事業所当たり平均年間出荷額 = $\frac{\text{製造品出荷額等}}{\text{事業所数}}$

原材料使用額等×100

$$\text{ク) 原材料率} = \frac{\text{製造品出荷額等} + (\text{製造品年末在庫額} - \text{製造品年初在庫額}) + (\text{半製品及び仕掛品年末価額} - \text{半製品及び仕掛品年初価額}) - (\text{推計酒税、たばこ税、揮発油税及び地方揮発油税} + \text{推計消費税額})}{\text{原材料使用額等}} \times 100$$

$$\text{ケ) 付加価値率} = \frac{\text{付加価値額} \times 100}{\text{製造品出荷額等} + (\text{製造品年末在庫額} - \text{製造品年初在庫額}) + (\text{半製品及び仕掛品年末価額} - \text{半製品及び仕掛品年初価額}) - (\text{推計酒税、たばこ税、揮発油税及び地方揮発油税} + \text{推計消費税額})}$$

(従業者 30 人以上の事業所)

$$\text{コ) 粗付加価値率} = \frac{\text{粗付加価値額} \times 100}{\text{製造品出荷額等} - (\text{推計酒税、たばこ税、揮発油税及び地方揮発油税} + \text{推計消費税額})}$$

(従業者 29 人以下の事業所)

3 産業中分類

この結果書では、紙面の都合上一部で次のように略称を用いています。

産業中分類	略 称	産業中分類	略 称
09 食料品製造業	09 食料品	21 窯業・土石製品製造業	21 窯業・土石
10 飲料・たばこ・飼料製造業	10 飲料・たばこ	22 鉄鋼業	22 鉄鋼
11 繊維工業	11 繊維	23 非鉄金属製造業	23 非鉄
12 木材・木製品製造業(家具を除く)	12 木材	24 金属製品製造業	24 金属
13 家具・装備品製造業	13 家具	25 はん用機械器具製造業	25 はん用機械
14 パルプ・紙・紙加工品製造業	14 パルプ・紙	26 生産用機械器具製造業	26 生産用機械
15 印刷・同関連業	15 印刷	27 業務用機械器具製造業	27 業務用機械
16 化学工業	16 化学	28 電子部品・デバイス・電子回路製造業	28 電子部品
17 石油製品・石炭製品製造業	17 石油・石炭	29 電気機械器具製造業	29 電気機械
18 プラスチック製品製造業	18 プラスチック	30 情報通信機械器具製造業	30 情報機械
19 ゴム製品製造業	19 ゴム	31 輸送用機械器具製造業	31 輸送機械
20 なめし革・同製品・毛皮製造業	20 なめし革・毛皮	32 その他の製造業	32 その他

4 その他

- 統計表中の符号は次のとおりです。
 - 「－」 皆無又は該当事実のないもの。
 - 「0.0」 該当数を四捨五入した結果、単位に満たないもの。
 - 「△」 負数。
 - 「…」 事実不詳または資料のないもの。
 - 「X」 申告者の秘密保護のため、1又は2の事業所がある場合、その数の秘匿を目的として使用したものです。1又は2の事業所の数値が前後の関係から判明する場合、3以上の事業所数についても秘匿としています。なお従業員数については、平成17年8月以降の公表については秘匿の対象外としています。
- 四捨五入の関係により、合計と内訳が一致しないことがあります。
- この結果書についての問い合わせは、
宮崎市 総務部 情報政策課 統計係〔電話(0985)21-1713〕までご連絡ください。

Ⅱ 日本標準産業分類

(平成25年10月改訂)

大分類	中分類	小分類
E 製造業	09 食料品製造業	091 畜産食料品製造業 092 水産食料品製造業 093 野菜缶詰・果実缶詰・農産保存食料品製造業 094 調味料製造業 095 糖類製造業 096 精穀・製粉業 097 パン・菓子製造業 098 動植物油脂製造業 099 その他の食料品製造業
	10 飲料・たばこ・飼料製造業	101 清涼飲料製造業 102 酒類製造業 103 茶・コーヒー製造業(清涼飲料を除く) 104 製氷業 105 たばこ製造業 106 飼料・有機質肥料製造業
	11 繊維工業	111 製糸業, 紡績業, 化学繊維・ねん糸等製造業 112 織物業 113 ニット生地製造業 114 染色整理業 115 網・網・レース・繊維粗製品製造業 116 外衣・シャツ製造業(和式を除く) 117 下着類製造業 118 和装製品・その他の衣服・繊維製身の回り品製造業 119 その他の繊維製品製造業
	12 木材・木製品製造業(家具を除く)	121 製材業, 木製品製造業 122 造作材・合板・建築用組立材料製造業 123 木製容器製造業(竹, とうを含む) 129 その他の木製品製造業(竹, とうを含む)
	13 家具・装備品製造業	131 家具製造業 132 宗教用具製造業 133 建具製造業 139 その他の家具・装備品製造業
	14 パルプ・紙・紙加工品製造業	141 パルプ製造業 142 紙製造業 143 加工紙製造業 144 紙製品製造業 145 紙製容器製造業 149 その他のパルプ・紙・紙加工品製造業
	15 印刷・同関連業	151 印刷業 152 製版業 153 製本業, 印刷物加工業 159 印刷関連サービス業

大分類	中分類	小分類
E 製造業	16 化学工業	161 化学肥料製造業 162 無機化学工業製品製造業 163 有機化学工業製品製造業 164 油脂加工製品・石けん・合成洗剤・界面活性剤・塗料製造業 165 医薬品製造業 166 化粧品・歯磨・その他の化粧用調整品製造業 169 その他の化学工業
	17 石油製品・石炭製品製造業	171 石油精製業 172 潤滑油・グリース製造業(石油精製業によらないもの) 173 コークス製造業 174 舗装材料製造業 179 その他の石油製品・石炭製品製造業
	18 プラスチック製品製造業	181 プラスチック板・棒・管・継手・異形押出製品製造業 182 プラスチックフィルム・シート・床材・合成皮革製造業 183 工業用プラスチック製品製造業 184 発泡・強化プラスチック製品製造業 185 プラスチック成形材料製造業(廃プラスチックを含む) 189 その他のプラスチック製品製造業
	19 ゴム製品製造業	191 タイヤ・チューブ製造業 192 ゴム製・プラスチック製履物・同附属品製造業 193 ゴムベルト・ゴムホース・工業用ゴム製品製造業 199 その他のゴム製品製造業
	20 なめし革・同製品・毛皮製造業	201 なめし革製造業 202 工業用革製品製造業(手袋を除く) 203 革製履物用材料・同附属品製造業 204 革製履物製造業 205 革製手袋製造業 206 かばん製造業 207 袋物製造業 208 毛皮製造業 209 その他のなめし革製品製造業
	21 窯業・土石製品製造業	211 ガラス・同製品製造業 212 セメント・同製品製造業 213 建設用粘土製品製造業(陶磁器製を除く) 214 陶磁器・同関連製品製造業 215 耐火物製造業 216 炭素・黒鉛製品製造業 217 研磨材・同製品製造業 218 骨材・石工品等製造業 219 その他の窯業・土石製品製造業

大分類	中分類	小分類
E 製造業	22 鉄鋼業	221 製鉄業 222 製鋼・製鋼圧延業 223 製鋼を行わない鋼材製造業(表面処理鋼材を除く) 224 表面処理鋼材製造業 225 鉄素形材製造業 229 その他の鉄鋼業
	23 非鉄金属製造業	231 非鉄金属第1次製錬・精製業 232 非鉄金属第2次製錬・精製業(非鉄金属合金製造業を含む) 233 非鉄金属・同合金圧延業(抽伸, 押出しを含む) 234 電線・ケーブル製造業 235 非鉄金属素形材製造業 239 その他の非鉄金属製造業
	24 金属製品製造業	241 ブリキ缶・その他のめっき板等製品製造業 242 洋食器・刃物・手道具・金物類製造業 243 暖房・調理等装置、配管工事用附属品製造業 244 建設用・建築用金属製品製造業(製缶板金業を含む) 245 金属素形材製品製造業 246 金属被覆・彫刻業, 熱処理業(ほうろう鉄器を除く) 247 金属線製品製造業(ねじ類を除く) 248 ボルト・ナット・リベット・小ねじ・木ねじ等製造業 249 その他の金属製品製造業
	25 はん用機械器具製造業	251 ボイラ・原動機製造業 252 ポンプ・圧縮機器製造業 253 一般産業用機械・装置製造業 259 その他のはん用機械・同部分品製造業
	26 生産用機械器具製造業	261 農業用機械製造業(農業用器具を除く) 262 建設機械・鉱山機械製造業 263 繊維機械製造業 264 生活関連産業用機械製造業 265 基礎素材産業用機械製造業 266 金属加工機械製造業 267 半導体・フラットパネルディスプレイ製造装置製造業 269 その他の生産用機械・同部分品製造業
	27 業務用機械器具製造業	271 事務用機械器具製造業 272 サービス用・娯楽用機械器具製造業 273 計量器・測定器・分析機器・試験機・測量機械器具・理化学機械器具製造業 274 医療用機械器具・医療用品製造業 275 光学機械器具・レンズ製造業 276 武器製造業

大分類	中分類	小分類
E 製造業	28 電子部品・デバイス・電子回路製造業	281 電子デバイス製造業 282 電子部品製造業 283 記録メディア製造業 284 電子回路製造業 285 ユニット部品製造業 289 その他の電子部品・デバイス・電子回路製造業
	29 電気機械器具製造業	291 発電用・送電用・配電用電気機械器具製造業 292 産業用電気機械器具製造業 293 民生用電気機械器具製造業 294 電球・電気照明器具製造業 295 電池製造業 296 電子応用装置製造業 297 電気計測器製造業 299 その他の電気機械器具製造業
	30 情報通信機械器具製造業	301 通信機械器具・同関連機械器具製造業 302 映像・音響機械器具製造業 303 電子計算機・同附属装置製造業
	31 輸送用機械器具製造業	311 自動車・同附属品製造業 312 鉄道車両・同部分品製造業 313 船舶製造・修理業, 船用機関製造業 314 航空機・同附属品製造業 315 産業用運搬車両・同部分品・附属品製造業 319 その他の輸送用機械器具製造業
	32 その他の製造業	321 貴金属・宝石製品製造業 322 装身具・装飾品・ボタン・同関連品製造業(貴金属・宝石製を除く) 323 時計・同部分品製造業 324 楽器製造業 325 がん具・運動用具製造業 326 ペン・鉛筆・絵画用品・その他の事務用品製造業 327 漆器製造業 328 畳等生活雑貨製品製造業 329 他に分類されない製造業

Ⅲ 結果の概要

平成28年の宮崎市の製造品出荷額等は2,218億81万円となり、宮崎県内では都城市・延岡市に次いで第3位であった。製造業は、前年に比べ事業所54社減、従業者数322人減、製造品出荷額等34億6,546円減となった。

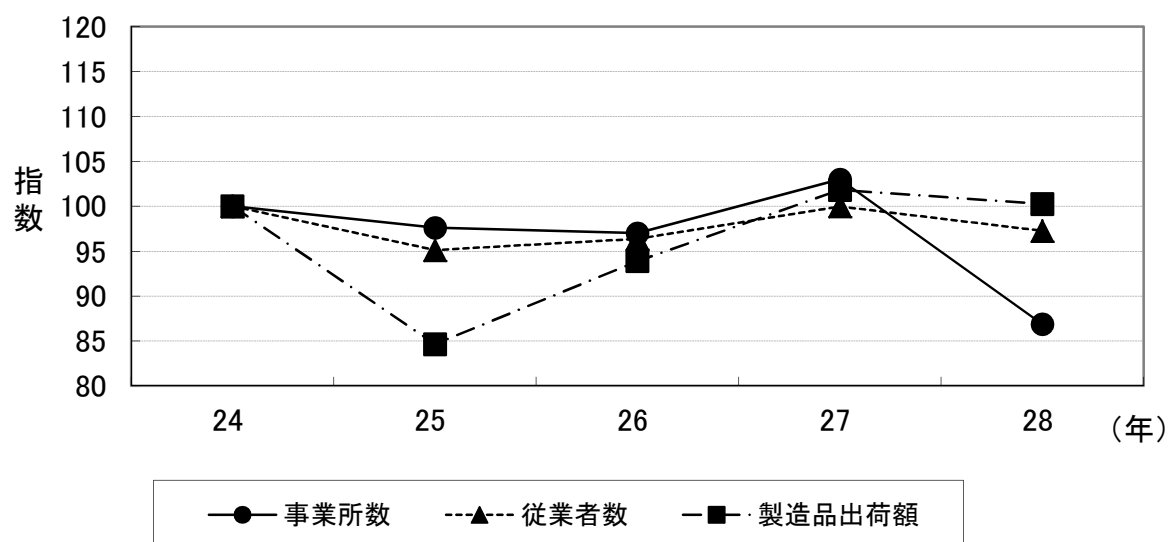
産業中分類別の前年比は下表のとおりである。事業所数と従業者数は減少した業種が多かったものの、製造品出荷額等では増加した業種と減少した業種は秘匿を除くとほぼ同数だった。

	産業中分類別 前年との比較			
	増加	同一	減少	秘匿
事業所数	2	3	17	0
従業者数	6	0	16	0
製造品出荷額等	8	0	10	4

第1表 年次別事業所数・従業者数及び製造品出荷額等（従業者4人以上の事業所）

年次	事業所数			従業者数			製造品出荷額等			
	実数	指数 24年=100	前年比	実数	指数 24年=100	前年比	実数	指数 24年=100	前年比	
	事業所		%	人		%	万円		%	
24	335	100.0	△ 5.6	11,820	100.0	12.7	22,123,560	100.0	△ 2.5	
25	327	97.6	△ 2.4	11,243	95.1	△ 4.9	18,725,209	84.6	△ 15.4	
26	325	97.0	△ 0.6	11,390	96.4	1.3	20,770,337	93.9	10.9	
27	345	103.0	6.2	11,817	100.0	3.7	22,526,627	101.8	8.5	
28	291	86.9	△ 15.7	11,495	97.3	△ 2.7	22,180,081	100.3	△ 1.5	
(参考)	27	1,532	99.0	1.6	52,951	95.3	△ 3.6	156,572,982	109.0	2.5
宮崎県	28	1,424	92.0	△ 7.0	55,610	100.1	5.0	161,662,292	112.5	3.3

事業所数と従業者数及び製造品出荷額等の指数(平成24年=100)の推移



第2表 産業(中分類)別事業所数・従業者数及び製造品出荷額等(従業者4人以上の事業所)

産業中分類	平成 27 年			平成 28 年			前年比		
	事業所数	従業者数	製造品出荷額等	事業所数	従業者数	製造品出荷額等	事業所数	従業者数	製造品出荷額等
		人	万円		人	万円	%	%	%
総数	345	11,817	22,526,627	291	11,495	22,180,081	△ 15.7	△ 2.7	△ 1.5
09食料品	104	3,275	4,371,843	103	3,485	4,738,282	△ 1.0	6.4	8.4
10飲料・たばこ	12	137	216,450	6	119	234,498	△ 50.0	△ 13.1	8.3
11繊維	15	357	149,927	13	348	179,794	△ 13.3	△ 2.5	19.9
12木材	13	219	526,512	12	213	308,308	△ 7.7	△ 2.7	△ 41.4
13家具	17	158	216,338	14	145	193,386	△ 17.6	△ 8.2	△ 10.6
14パルプ・紙	4	51	52,275	5	72	69,077	25.0	41.2	32.1
15印刷	36	512	995,127	26	474	988,197	△ 27.8	△ 7.4	△ 0.7
16化学	6	446	1,561,094	6	472	1,371,351	0.0	5.8	△ 12.2
17石油・石炭	3	18	135,928	2	16	X	△ 33.3	△ 11.1	X
18プラスチック	10	192	577,533	7	202	440,330	△ 30.0	5.2	△ 23.8
19ゴム	1	43	X	1	42	X	0.0	△ 2.3	X
21窯業・土石	19	388	686,256	21	427	713,045	10.5	10.1	3.9
22鉄鋼	2	17	X	2	20	X	0.0	17.6	X
23非鉄	3	151	262,984	2	147	X	△ 33.3	△ 2.6	X
24金属	24	271	576,488	19	248	631,464	△ 20.8	△ 8.5	9.5
26生産用機械	14	272	614,696	8	213	455,077	△ 42.9	△ 21.7	△ 26.0
27業務用機械	5	151	190,157	4	33	21,786	△ 20.0	△ 78.1	△ 88.5
28電子部品	13	2,836	7,467,307	11	2,693	7,304,683	△ 15.4	△ 5.0	△ 2.2
29電気機械	8	399	571,809	5	394	678,826	△ 37.5	△ 1.3	18.7
30情報機械	1	64	X	-	-	-	-	-	-
31輸送機械	15	1,690	2,962,152	13	1,645	3,264,626	△ 13.3	△ 2.7	10.2
32その他	20	170	135,556	11	87	94,390	△ 45.0	△ 48.8	△ 30.4
従業者規模別(再掲)									
4～9人	156	944	1,162,212	103	667	970,631	△ 34.0	△ 29.3	△ 16.5
10～19人	87	1,218	1,827,584	86	1,232	1,488,902	△ 1.1	1.1	△ 18.5
20～29人	35	831	1,043,134	39	949	1,362,907	11.4	14.2	30.7
30～49人	27	1,072	3,390,429	22	854	2,158,230	△ 18.5	△ 20.3	△ 36.3
50人以上	40	7,752	15,103,268	41	7,793	16,199,411	2.5	0.5	7.3

1 産業別(中分類)構成

事業所数は食料品が103事業所で最も多く、次いで印刷、窯業・土石となっており、この3業種で全事業所の過半数(150事業所・51.5%)を占める。

従業員数も食料品が3,485人で最も多く、次いで電子部品が2,693人となっており、この2業種で全事業所の過半数(6,178人・53.7%)を占める。

製造品出荷額等は電子部品が730億4,683万円で最も多く、次いで食料品が473億8,282万円となっており、この2業種で全事業所の過半数(1,204億2,965万円・54.3%)を占める。

第3表 産業中分類別事業所数・従業者数・製造品出荷額等

順位	事業所数		構成比	順位	従業者数		構成比	順位	製造品出荷額等		構成比
			%			人	%			万円	%
	総計	291	100.0	総計	11,495	100.0		総計	22,180,081	100.0	
1	食料品	103	35.4	1	食料品	3,485	30.3	1	電子部品	7,304,683	32.9
2	印刷	26	8.9	2	電子部品	2,693	23.4	2	食料品	4,738,282	21.4
3	窯業・土石	21	7.2	3	輸送機械	1,645	14.3	3	輸送機械	3,264,626	14.7
4	金属	19	6.5	4	印刷	474	4.1	4	化学	1,371,351	6.2
5	家具	14	4.8	5	化学	472	4.1	5	印刷	988,197	4.5
6	繊維	13	4.5	6	窯業・土石	427	3.7	6	窯業・土石	713,045	3.2
	輸送機械	13	4.5	7	電気機械	394	3.4	7	電気機械	678,826	3.1
8	木材	12	4.1	8	繊維	348	3.0	8	金属	631,464	2.8
9	電子部品	11	3.8	9	金属	248	2.2	9	生産用機械	455,077	2.1
10	生産用機械	8	2.7	10	木材	213	1.9	10	プラスチック	440,330	2.0
11	プラスチック	7	2.4		生産用機械	213	1.9	11	木材	308,308	1.4
12	飲料・たばこ	6	2.1	12	プラスチック	202	1.8	12	飲料・たばこ	234,498	1.1
	化学	6	2.1	13	非鉄	147	1.3	13	家具	193,386	0.9
14	パルプ・紙	5	1.7	14	家具	145	1.3	14	繊維	179,794	0.8
	電気機械	5	1.7	15	飲料・たばこ	119	1.0	15	パルプ・紙	69,077	0.3
16	業務用機械	4	1.4	16	パルプ・紙	72	0.6	16	業務用機械	21,786	0.1
17	石油・石炭	2	0.7	17	ゴム	42	0.4		非鉄	X	X
	鉄鋼	2	0.7	18	業務用機械	33	0.3		鉄鋼	X	X
	非鉄	2	0.7	19	鉄鋼	20	0.2		ゴム	X	X
20	ゴム	1	0.3	20	石油・石炭	16	0.1		石油・石炭	X	X
	その他	11	3.8		その他	87	0.8		その他	94,390	0.4

2 1事業所、従業者1人当たりの製造品出荷額等

1事業所当たりの製造品出荷額等を見ると、全体では7億6,220万円となり、前年と比較して10,926万円(16.7%)の増加となった。秘匿対象の4業種を除く17業種では、13業種が増加、4業種が減少している。

従業者1人当たりの製造品等出荷額では、全体では1,930万円となり、前年と比較して23万円(1.2%)の増加となった。秘匿対象の4業種を除く17業種では、9業種が増加、8業種が減少している。

第4表 産業(中分類)別 1事業所・従業者1人当たりの製造品出荷額等(従業者4人以上の事業所)

産業中分類	1事業所当たり			従業者1人当たり		
	27年	28年	前年比	27年	28年	前年比
	万円	万円	%	万円	万円	%
総数	65,295	76,220	16.7	1,906	1,930	1.2
09食料品	42,037	46,003	9.4	1,335	1,360	1.9
10飲料・たばこ	18,038	39,083	116.7	1,580	1,971	24.7
11繊維	9,995	13,830	38.4	420	517	23.0
12木材	40,501	25,692	△ 36.6	2,404	1,447	△ 39.8
13家具	12,726	13,813	8.5	1,369	1,334	△ 2.6
14パルプ・紙	13,069	13,815	5.7	1,025	959	△ 6.4
15印刷	27,642	38,008	37.5	1,944	2,085	7.3
16化学	260,182	228,559	△ 12.2	3,500	2,905	△ 17.0
17石油・石炭	45,309	X	X	7,552	X	X
18プラスチック	57,753	62,904	8.9	3,008	2,180	△ 27.5
19ゴム	X	X	X	X	X	X
21窯業・土石	36,119	33,955	△ 6.0	1,769	1,670	△ 5.6
22鉄鋼	X	X	X	X	X	X
23非鉄	87,661	X	X	1,742	X	X
24金属	24,020	33,235	38.4	2,127	2,546	19.7
26生産用機械	43,907	56,885	29.6	2,260	2,137	△ 5.5
27業務用機械	38,031	5,447	△ 85.7	1,259	660	△ 47.6
28電子部品	574,408	664,062	15.6	2,633	2,712	3.0
29電気機械	71,476	135,765	89.9	1,433	1,723	20.2
30情報機械	X	-	-	X	-	-
31輸送機械	197,477	251,125	27.2	1,753	1,985	13.2
32その他	6,778	8,581	26.6	797	1,085	36.1

3 従業者1人当たりの現金給与総額

平成28年の従業者1人当たりの現金給与総額は326.2万円であり、前年と比較して4.9万円(1.5%)の増加となった。

秘匿対象の4業種を除く17業種では、10業種が増加、7業種が減少している。前年比で10%以上の増加となった業種はその他を含めて3業種、10%以上の減少となった業種は4業種であり、全体ではわずかながら増加した。

第5表 産業(中分類)別従業者1人当たりの現金給与総額(従業者4人以上の事業所)

順位	産業中分類	従業者1人当たりの現金給与総額			
		27年	28年	前年比	指数 (※)
		万円	万円	%	
	総数	321.3	326.2	1.5	100.0
1	化学	487.7	417.2	△ 14.5	127.9
2	輸送機械	403.9	415.0	2.7	127.2
3	電子部品	393.1	413.4	5.2	126.7
4	飲料・たばこ	277.3	377.5	36.1	115.7
5	窯業・土石	364.7	362.7	△ 0.5	111.2
6	金属	328.8	351.2	6.8	107.7
7	生産用機械	409.1	348.6	△ 14.8	106.9
8	印刷	329.6	346.9	5.2	106.4
9	木材	347.3	323.5	△ 6.9	99.2
10	家具	299.8	305.1	1.8	93.5
11	業務用機械	406.2	267.7	△ 34.1	82.1
12	プラスチック	296.9	265.7	△ 10.5	81.5
13	電気機械	274.4	252.6	△ 7.9	77.4
14	パルプ・紙	213.9	223.0	4.3	68.4
15	食料	210.1	219.4	4.4	67.3
16	繊維	165.7	215.9	30.3	66.2
	石油・石炭	427.0	X	X	X
	ゴム	X	X	X	X
	鉄鋼	X	X	X	X
	非鉄	239.3	X	X	X
	情報機械	X	-	-	-
	その他	233.5	309.4	32.5	94.9

※ 指数は平成28年の総数を100としたときの値

4 非正規雇用

平成27年と平成28年の製造業の従業者を比較すると、平成27年は従業者数では322人(2.7%)、パート・派遣等(非正規雇用者)数では164人(4.0%)の増加となった。

平成27年と平成28年の非正規雇用割合を比較すると平成28年は7.0%の増加となった。

第6表 非正規雇用の割合(従業者4人以上の事業所)

産業中分類	事業 所数	従業者数			うちパート・派遣等			非正規雇用割合		
		男	女	計	男	女	計	男	女	計
		人	人	人	人	人	人	%	%	%
総数	291	7,252	4,243	11,495	1,682	2,537	4,219	23.2	59.8	36.7
09食料品	103	1,460	2,025	3,485	609	1,517	2,126	41.7	74.9	61.0
10飲料・たばこ	6	72	47	119	3	26	29	4.2	55.3	24.4
11繊維	13	51	297	348	3	71	74	5.9	23.9	21.3
12木材	12	165	48	213	25	14	39	15.2	29.2	18.3
13家具	14	123	22	145	8	7	15	6.5	31.8	10.3
14パルプ・紙	5	38	34	72	7	18	25	18.4	52.9	34.7
15印刷	26	307	167	474	16	51	67	5.2	30.5	14.1
16化学	6	302	170	472	45	42	87	14.9	24.7	18.4
17石油・石炭	2	13	3	16	-	-	-	-	-	-
18プラスチック	7	149	53	202	19	30	49	12.8	56.6	24.3
19ゴム	1	29	13	42	-	-	-	-	-	-
21窯業・土石	21	373	54	427	48	5	53	12.9	9.3	12.4
22鉄鋼	2	15	5	20	2	1	3	13.3	20.0	15.0
23非鉄	2	89	58	147	8	42	50	9.0	72.4	34.0
24金属	19	193	55	248	23	25	48	11.9	45.5	19.4
26生産用機械	8	163	50	213	23	24	47	14.1	48.0	22.1
27業務用機械	4	17	16	33	3	8	11	17.6	50.0	33.3
28電子部品	11	2,177	516	2,693	655	334	989	30.1	64.7	36.7
29電気機械	5	228	166	394	2	133	135	0.9	80.1	34.3
31輸送機械	13	1,228	417	1,645	180	185	365	14.7	44.4	22.2
32その他	11	60	27	87	3	4	7	5.0	14.8	8.0
《参考》										
平成27年総数	345	7,540	4,277	11,817	1,570	2,485	4,055	20.8	58.1	34.3

5 地域自治区別構成

地域自治区別に事業所数をみると、「佐土原」が51事業所と最も多く、次いで「赤江」(41事業所)、「田野」(30事業所)の順に多かった。

従業員数においても「佐土原」が3,185人と最も多く全体の27.7%を占め、次いで「清武」が3,080人で26.8%を占めた。

製品出荷額等については、「清武」が857億9,572万円と最も多く全体の38.7%を占め、1事業所当たりの製造品出荷額も「清武」が30億6,413万円と最も多かった。

第7表 地域自治区別事業所数及び従業者数(従業者4人以上の事業所)

地域自治区別	事業所数		従業者数		製造品出荷額等		1事業所 当たりの	従業者1人 当たりの
		構成比		構成比		構成比	製造品出荷額	製造品出荷額
		%	人	%	万円	%	万円	万円
総 数	291	100.0	11,495	100.0	22,180,081	100.0	76,220	1,930
中 央 東	8	2.7	129	1.1	105,310	0.5	13,164	816
中 央 西	4	1.4	51	0.4	X	X	X	X
小 戸	5	1.7	58	0.5	53,779	0.2	10,756	927
大 宮	6	2.1	108	0.9	305,874	1.4	50,979	2,832
東 大 宮	13	4.5	198	1.7	314,891	1.4	24,222	1,590
大 淀	8	2.7	95	0.8	68,320	0.3	8,540	719
大 塚	5	1.7	68	0.6	52,771	0.2	10,554	776
檉	27	9.3	544	4.7	658,427	3.0	24,386	1,210
大 塚 台	-	-	-	-	-	-	-	-
生 目 台	-	-	-	-	-	-	-	-
小 松 台	-	-	-	-	-	-	-	-
赤 江	41	14.1	919	8.0	1,091,586	4.9	26,624	1,188
木 花	4	1.4	44	0.4	60,518	0.3	15,130	1,375
青 島	2	0.7	14	0.1	X	X	X	X
住 吉	25	8.6	388	3.4	484,013	2.2	19,361	1,247
生 目	8	2.7	114	1.0	193,878	0.9	24,235	1,701
北	8	2.7	153	1.3	133,548	0.6	16,694	873
佐 土 原	51	17.5	3,185	27.7	6,337,905	28.6	124,273	1,990
田 野	30	10.3	1,488	12.9	1,973,816	8.9	65,794	1,326
高 岡	18	6.2	859	7.5	1,595,543	7.2	88,641	1,857
清 武	28	9.6	3,080	26.8	8,579,572	38.7	306,413	2,786

IV 統計表

1 産業(中分類)別、従業者規模別、経営組織別、事業所数

(単位:事業所)

産業中分類	事業所 総数	従業者規模別事業所数									経営組織別	
		4~	10~	20~	30~	50~	100~	200~	300~	事業所数		
		9人	19人	29人	49人	99人	199人	299人		法人・組合	個人	
総数	291	103	86	39	22	18	10	6	7	275	16	
09食料品	103	38	29	16	9	4	2	4	1	91	12	
10飲料・たばこ	6	4	-	1	-	1	-	-	-	6	-	
11繊維	13	6	4	-	-	2	1	-	-	11	2	
12木材	12	4	7	-	-	1	-	-	-	12	-	
13家具	14	10	2	1	1	-	-	-	-	14	-	
14パルプ・紙	5	2	1	2	-	-	-	-	-	5	-	
15印刷	26	9	7	8	1	1	-	-	-	26	-	
16化学	6	2	1	-	1	1	-	-	1	6	-	
17石油・石炭	2	2	-	-	-	-	-	-	-	2	-	
18プラスチック	7	2	1	1	2	1	-	-	-	6	1	
19ゴム	1	-	-	-	1	-	-	-	-	1	-	
21窯業・土石	21	2	12	5	1	1	-	-	-	21	-	
22鉄鋼	2	1	1	-	-	-	-	-	-	2	-	
23非鉄	2	-	-	-	-	2	-	-	-	2	-	
24金属	19	8	9	1	1	-	-	-	-	19	-	
26生産用機械	8	2	2	2	1	1	-	-	-	8	-	
27業務用機械	4	2	2	-	-	-	-	-	-	4	-	
28電子部品	11	-	2	-	2	-	3	-	4	11	-	
29電気機械	5	1	-	1	1	-	1	1	-	5	-	
31輸送機械	13	-	3	1	1	3	3	1	1	13	-	
32その他	11	8	3	-	-	-	-	-	-	10	1	

2 産業(中分類)別、従業者規模別、従業者数

(単位:人)

産業中分類	従業者数			従業者規模別従業者数				
				4~	10~	20~	30~	50人以上
	総数	男	女	9人	19人	29人	49人	
総数	11,495	7,252	4,243	667	1,232	949	854	7,793
09食料品	3,485	1,460	2,025	249	425	403	360	2,048
10飲料・たばこ	119	72	47	28	-	22	-	69
11繊維	348	51	297	39	61	-	-	248
12木材	213	165	48	28	98	-	-	87
13家具	145	123	22	58	24	27	36	-
14パルプ・紙	72	38	34	17	14	41	-	-
15印刷	474	307	167	50	91	203	32	98
16化学	472	302	170	11	15	-	43	403
17石油・石炭	16	13	3	16	-	-	-	-
18プラスチック	202	149	53	12	16	27	71	76
19ゴム	42	29	13	-	-	-	42	-
21窯業・土石	427	373	54	14	174	112	33	94
22鉄鋼	20	15	5	7	13	-	-	-
23非鉄	147	89	58	-	-	-	-	147
24金属	248	193	55	56	124	20	48	-
26生産用機械	213	163	50	15	37	51	36	74
27業務用機械	33	17	16	8	25	-	-	-
28電子部品	2,693	2,177	516	-	36	-	83	2,574
29電気機械	394	228	166	7	-	23	30	334
31輸送機械	1,645	1,228	417	-	44	20	40	1,541
32その他	87	60	27	52	35	-	-	-

3 産業(中分類)別、従業者規模別出荷額等

(単位:万円)

産業中分類	総額	従業者規模別製造品出荷額等				
		4～ 9人	10～ 19人	20～ 29人	30～ 49人	50人以上
総額	22,180,081	970,631	1,488,902	1,362,907	2,158,230	16,199,411
09食料品	4,738,282	253,879	413,682	544,577	823,911	2,702,233
10飲料・たばこ	234,498	X	-	X	-	X
11繊維	179,794	13,946	25,030	-	-	140,818
12木材	308,308	X	107,323	-	-	X
13家具	193,386	54,759	X	X	X	-
14パルプ・紙	69,077	X	X	X	-	-
15印刷	988,197	X	89,742	212,752	X	X
16化学	1,371,351	X	X	-	X	X
17石油・石炭	X	X	-	-	-	-
18プラスチック	440,330	X	X	X	X	X
19ゴム	X	-	-	-	X	-
21窯業・土石	713,045	X	294,310	168,894	X	X
22鉄鋼	X	X	X	-	-	-
23非鉄	X	-	-	-	-	X
24金属	631,464	X	245,202	X	X	-
26生産用機械	455,077	X	X	X	X	X
27業務用機械	21,786	X	X	-	-	-
28電子部品	7,304,683	-	X	-	X	7,221,416
29電気機械	678,826	X	-	X	X	X
31輸送機械	3,264,626	-	X	X	X	3,195,269
32その他	94,390	44,919	49,471	-	-	-

(注)
このページは、見開き表示のために挿入した空白ページです。

4 産業(中分類)別雇用形態(従業者4人以上の事業所)

産業中分類	従業者総数 (臨時雇用者を除く)											
				①有給役員			②正社員・正職員			③パート・アルバイト		
	計	男	女	計	男	女	計	男	女	計	男	女
総額	11,495	7,252	4,243	484	346	138	6,892	5,291	1,601	3,369	1,123	2,246
09食料品	3,485	1,460	2,025	159	110	49	1,182	731	451	1,886	509	1,377
10飲料・たばこ	119	72	47	7	6	1	85	65	20	29	3	26
11繊維	348	51	297	20	16	4	253	32	221	69	3	66
12木材	213	165	48	24	18	6	150	122	28	30	17	13
13家具	145	123	22	28	20	8	102	95	7	10	3	7
14パルプ・紙	72	38	34	10	7	3	39	25	14	23	5	18
15印刷	474	307	167	57	40	17	356	255	101	65	15	50
16化学	472	302	170	9	6	3	376	251	125	55	31	24
17石油・石炭	16	13	3	-	-	-	16	13	3	-	-	-
18プラスチック	202	149	53	6	5	1	144	124	20	49	19	30
19ゴム	42	29	13	1	1	-	41	28	13	-	-	-
21窯業・土石	427	373	54	36	26	10	340	301	39	46	41	5
22鉄鋼	20	15	5	1	-	1	16	13	3	2	2	-
23非鉄	147	89	58	3	3	-	94	78	16	50	8	42
24金属	248	193	55	37	22	15	163	148	15	38	15	23
26生産用機械	213	163	50	10	7	3	157	134	23	30	17	13
27業務用機械	33	17	16	7	5	2	15	9	6	11	3	8
28電子部品	2,693	2,177	516	10	9	1	1,803	1,581	222	548	320	228
29電気機械	394	228	166	19	16	3	240	210	30	135	2	133
31輸送機械	1,645	1,228	417	17	13	4	1,264	1,036	228	286	107	179
32その他	87	60	27	23	16	7	56	40	16	7	3	4

(単位:人)

常用労働者 (①～④の計-⑤)									個人事業主及び 無給家族従業者			臨時雇用者		
④出向・派遣受入者			⑤出向・派遣送出者											
計	男	女	計	男	女	計	男	女	計	男	女	計	男	女
850	559	291	128	83	45	11,467	7,236	4,231	28	16	12	67	27	40
240	100	140	4	3	1	3,463	1,447	2,016	22	13	9	35	13	22
-	-	-	2	2	-	119	72	47	-	-	-	2	2	-
5	-	5	1	1	-	346	50	296	2	1	1	14	6	8
9	8	1	-	-	-	213	165	48	-	-	-	1	1	-
5	5	-	-	-	-	145	123	22	-	-	-	-	-	-
2	2	-	2	1	1	72	38	34	-	-	-	-	-	-
2	1	1	6	4	2	474	307	167	-	-	-	-	-	-
32	14	18	-	-	-	472	302	170	-	-	-	10	-	10
-	-	-	-	-	-	16	13	3	-	-	-	-	-	-
-	-	-	-	-	-	199	148	51	3	1	2	-	-	-
-	-	-	-	-	-	42	29	13	-	-	-	-	-	-
7	7	-	2	2	-	427	373	54	-	-	-	3	3	-
1	-	1	-	-	-	20	15	5	-	-	-	-	-	-
-	-	-	-	-	-	147	89	58	-	-	-	-	-	-
10	8	2	-	-	-	248	193	55	-	-	-	1	1	-
17	6	11	1	1	-	213	163	50	-	-	-	1	1	-
-	-	-	-	-	-	33	17	16	-	-	-	-	-	-
441	335	106	109	68	41	2,693	2,177	516	-	-	-	-	-	-
-	-	-	-	-	-	394	228	166	-	-	-	-	-	-
79	73	6	1	1	-	1,645	1,228	417	-	-	-	-	-	-
-	-	-	-	-	-	86	59	27	1	1	-	-	-	-

5 産業(中分類)別、従業者規模別、原材料使用額等及び現金給与合計額

(単位:万円)

産業中分類	従業者規模別原材料使用額等						現金給与合計額	
	総額	4～	10～	20～	30～	50人以上	4～	30人以上
		9人	19人	29人	49人		29人	
総額	12,187,106	568,553	702,913	598,646	1,106,321	9,210,673	761,243	2,988,471
09食料品	2,715,125	131,100	177,327	172,950	611,552	1,622,196	225,196	539,345
10飲料・たばこ	153,101	X	-	X	-	X	17,638	X
11繊維	34,780	4,843	11,330	-	-	18,607	13,716	61,422
12木材	146,624	X	53,927	-	-	X	34,560	X
13家具	100,044	24,528	X	X	X	-	31,657	X
14パルプ・紙	42,186	X	X	X	-	-	16,054	-
15印刷	400,263	X	45,933	97,849	X	X	95,942	X
16化学	491,212	X	X	-	X	X	9,231	187,682
17石油・石炭	X	X	-	-	-	-	X	-
18プラスチック	157,998	X	X	X	X	X	18,851	34,817
19ゴム	X	-	-	-	X	-	-	X
21窯業・土石	345,920	X	159,174	59,474	X	X	103,921	X
22鉄鋼	X	X	X	-	-	-	X	-
23非鉄	X	-	-	-	-	X	-	X
24金属	361,138	X	118,956	X	X	-	76,049	X
26生産用機械	455,077	X	X	X	X	X	35,572	X
27業務用機械	7,626	X	X	-	-	-	8,834	-
28電子部品	4,020,268	-	X	-	X	3,983,013	X	1,105,605
29電気機械	410,840	X	-	X	X	X	X	89,208
31輸送機械	2,272,486	-	7,798	X	X	X	14,962	667,745
32その他	40,389	15,484	24,905	-	-	-	26,919	-

6 産業(中分類)別製造品出荷額等内訳(従業者4人以上の事業所)

(単位:万円)

産業中分類	製造品出荷額等					
	総額	製造品出荷額	加工賃収入額	その他収入額	くず・廃物	
					うち修理料収入額	
総額	22,180,081	20,151,590	1,177,698	850,793	7,340	146
09 食料品	4,738,282	4,397,846	34,046	306,390	4,505	-
10 飲料・たばこ	234,498	116,266	10,362	107,870	-	-
11 繊維	179,794	56,028	120,968	2,798	-	-
12 木材	308,308	182,039	101,195	25,074	-	-
13 家具	193,386	189,188	2,616	1,582	129	-
14 パルプ・紙	69,077	64,894	4,161	22	-	-
15 印刷	988,197	928,826	54,218	5,153	-	-
16 化学	1,371,351	1,357,429	-	13,922	-	-
17 石油・石炭	X	X	-	-	-	-
18 プラスチック	440,330	425,326	1,857	13,147	-	-
19 ゴム	X	X	X	X	X	X
21 窯業・土石	713,045	570,027	28,093	114,925	1,078	-
22 鉄鋼	X	X	X	X	X	X
23 非鉄	X	X	X	X	X	X
24 金属	631,464	396,483	138,706	96,275	-	146
26 生産用機械	455,077	431,636	10,078	13,363	-	-
27 業務用機械	21,786	19,520	-	2,266	628	-
28 電子部品	7,304,683	6,948,959	354,064	1,660	-	-
29 電気機械	678,826	488,209	79,089	111,528	-	-
31 輸送機械	3,264,626	3,112,590	151,108	928	-	-
32 その他	94,390	80,212	8,642	5,536	1,000	-

7 産業(中分類)別事業所数、現金給与総額及び原材料使用額等(従業者)

産業中分類	事業所数	常用労働者	現金給与総額(A)		
			計	基本給等	その他
総数	63	8,647	2,988,471	2,770,756	217,715
09 食料品	20	2,408	539,345	490,051	49,294
10 飲料・たばこ	1	69	X	X	X
11 繊維	3	248	61,422	59,202	2,220
12 木材	1	87	X	X	X
13 家具	1	36	X	X	X
14 パルプ・紙	-	-	-	-	-
15 印刷	2	130	X	X	X
16 化学	3	446	187,682	182,145	5,537
17 石油・石炭	-	-	-	-	-
18 プラスチック	3	147	34,817	34,736	81
19 ゴム	1	42	X	X	X
21 窯業・土石	2	127	X	X	X
22 鉄鋼	-	-	-	-	-
23 非鉄	2	147	X	X	X
24 金属	1	48	X	X	X
26 生産用機械	2	110	X	X	X
27 業務用機械	-	-	-	-	-
28 電子部品	9	2,657	1,105,605	974,110	131,495
29 電気機械	3	364	89,208	89,149	59
31 輸送機械	9	1,581	667,745	654,362	13,383
32 その他	-	-	-	-	-

※ その他は製造等に関連する外注費及び転売した商品の仕入れ額

30人以上の事業所)

(単位:人・万円)

原 材 料 使 用 額 等 (B)						総 額
計	原材料使用額	燃料使用額	電力使用額	委託生産額	※ その他	(A)+(B)
10,316,994	8,092,858	80,753	461,383	1,097,100	584,900	13,305,465
2,233,748	1,910,461	28,799	54,593	8,044	231,851	2,773,093
X	X	X	X	X	X	X
18,607	867	788	2,267	13,425	1,260	80,029
X	X	X	X	X	X	X
X	X	X	X	X	X	X
-	-	-	-	-	-	-
X	X	X	X	X	X	X
477,208	415,931	6,212	36,317	535	18,213	664,890
-	-	-	-	-	-	-
50,816	39,864	2,392	5,412	378	2,770	85,633
X	X	X	X	X	X	X
X	X	X	X	X	X	X
-	-	-	-	-	-	-
X	X	X	X	X	X	X
X	X	X	X	X	X	X
X	X	X	X	X	X	X
-	-	-	-	-	-	-
4,004,440	2,961,656	29,531	278,350	728,278	6,625	5,110,045
400,575	246,903	2,241	4,289	30,554	116,588	489,783
2,263,585	2,044,477	4,123	39,354	162,539	13,092	2,931,330
-	-	-	-	-	-	-

8 産業(中分類)別有形固定資産額(従業者30人以上の事業所)

産業中分類	事業所数	土地			年初現在高
		年初現在高	取得額	除却額	
総数	63	1,171,231	29,538	-	3,944,342
09 食料品	20	368,520	10,575	-	1,394,560
10 飲料・たばこ	1	X	-	-	X
11 繊維	3	-	-	-	43,500
12 木材	1	X	X	X	X
13 家具	1	X	X	X	X
14 パルプ・紙	-	-	-	-	-
15 印刷	2	X	X	X	X
16 化学	3	204,678	-	-	364,635
17 石油・石炭	-	-	-	-	-
18 プラスチック	3	40,929	-	-	143,297
19 ゴム	1	X	X	X	X
21 窯業・土石	2	X	X	X	X
22 鉄鋼	-	-	-	-	-
23 非鉄	2	X	X	X	X
24 金属	1	X	X	X	X
26 生産用機械	2	X	X	X	X
27 業務用機械	-	-	-	-	-
28 電子部品	9	224,446	6,267	-	667,185
29 電気機械	3	96,068	-	-	272,207
31 輸送機械	9	80,054	-	-	298,915
32 その他	-	-	-	-	-

(単位:万円)

有形固定資産(土地を除く)						建設仮勘定	
取得額				除却額	減価償却費	増	減
計	建物構築物	機械装置	その他				
437,967	114,525	215,953	107,489	84,729	525,068	97,598	83,159
127,616	49,638	63,151	14,827	73,615	129,819	21,792	3,601
X	X	X	X	X	X	X	X
2,601	334	2,267	-	73	1,439	-	-
X	X	X	X	X	X	X	X
X	X	X	X	X	X	X	X
-	-	-	-	-	-	-	-
X	X	X	X	X	X	X	X
47,101	25,449	9,488	12,164	3,632	56,320	41,608	45,792
-	-	-	-	-	-	-	-
2,297	273	728	1,296	-	21,992	-	-
X	X	X	X	X	X	X	X
X	X	X	X	X	X	X	X
-	-	-	-	-	-	-	-
X	X	X	X	X	X	X	X
X	X	X	X	X	X	X	X
X	X	X	X	X	X	X	X
-	-	-	-	-	-	-	-
70,666	10,629	27,540	32,497	3,957	87,692	25,481	21,415
65,094	16,211	44,077	4,806	4	68,132	-	-
61,289	401	26,097	34,791	1,613	87,404	-	-
-	-	-	-	-	-	-	-

9 産業(中分類)別工業用水及び敷地面積(従業者30人以上の事業所)

産業中分類	事業所数	1日当たり水源別用水量(単位:m ³)					敷地面積 (単位:m ²)
		計	公共水道		井戸水	その他	
			工業用水	上水道			
総数	63	12,771	1,200	2,477	9,077	17	1,622,500
09 食料品	20	2,124	-	1,334	780	10	244,483
10 飲料・たばこ	1	X	X	X	X	X	X
11 繊維	3	31	-	31	-	-	15,934
12 木材	1	X	X	X	X	X	X
13 家具	1	X	X	X	X	X	X
14 パルプ・紙	-	-	-	-	-	-	-
15 印刷	2	X	X	X	X	X	X
16 化学	3	1,442	1,200	42	200	-	218,107
17 石油・石炭	-	-	-	-	-	-	-
18 プラスチック	3	8	-	8	-	-	35,836
19 ゴム	1	X	X	X	X	X	X
21 窯業・土石	2	X	X	X	X	X	X
22 鉄鋼	-	-	-	-	-	-	-
23 非鉄	2	X	X	X	X	X	X
24 金属	1	X	X	X	X	X	X
26 生産用機械	2	X	X	X	X	X	X
27 業務用機械	-	-	-	-	-	-	-
28 電子部品	9	8,266	-	298	7,968	-	452,412
29 電気機械	3	19	-	8	11	-	129,550
31 輸送機械	9	461	-	458	-	3	262,034
32 その他	-	-	-	-	-	-	-

10 産業(中分類)別在庫額(従業者30人以上の事業所)

(単位:万円)

産業中分類	事業所数	在庫額		(内 訳)					
		総額		製造品		半製品及び仕掛品		原材料及び燃料	
		年初	年末	年初	年末	年初	年末	年初	年末
総数	63	1,918,039	2,170,447	316,827	296,323	538,909	510,537	1,062,303	1,363,587
09食料品	20	336,168	322,484	95,560	85,666	55,374	51,845	185,234	184,973
10飲料・たばこ	1	X	X	X	X	X	X	X	X
11繊維	3	5,427	6,692	137	15	2,088	3,246	3,202	3,431
12木材	1	X	X	X	X	X	X	X	X
13家具	1	X	X	X	X	X	X	X	X
14パルプ・紙	-	-	-	-	-	-	-	-	-
15印刷	2	X	X	X	X	X	X	X	X
16化学	3	207,475	190,806	59,444	59,564	59,509	52,653	88,522	78,589
17石油・石炭	-	-	-	-	-	-	-	-	-
18プラスチック	3	10,198	19,032	23	153	2,262	11,279	7,913	7,600
19ゴム	1	X	X	X	X	X	X	X	X
21窯業・土石	2	X	X	X	X	X	X	X	X
22鉄鋼	-	-	-	-	-	-	-	-	-
23非鉄	2	X	X	X	X	X	X	X	X
24金属	1	X	X	X	X	X	X	X	X
26生産用機械	2	X	X	X	X	X	X	X	X
27業務用機械	-	-	-	-	-	-	-	-	-
28電子部品	9	791,292	1,138,238	13,497	10,846	281,289	301,421	496,506	825,971
29電気機械	3	60,648	66,588	14,359	7,723	9,083	8,511	37,206	50,354
31輸送機械	9	356,321	293,374	56,367	71,950	103,515	58,957	196,439	162,467
32その他	-	-	-	-	-	-	-	-	-

11 産業分析表(従業者30人以上の事業所)

産業中分類	事業所数	1事業所当たり		雇用者1人当たり	従業者1人当たり
		平均従業者数	平均年間出荷額等	平均給与月額	平均月間出荷額等
		人	万円	万円	万円
総数	63	137	291,391	29.4	176.9
09 食料品	20	120	176,307	19.0	122.0
10 飲料・たばこ	1	69	X	X	X
11 繊維	3	83	46,939	20.6	47.3
12 木材	1	87	X	X	X
13 家具	1	36	X	X	X
14 パルプ・紙	-	-	-	-	-
15 印刷	2	65	X	X	X
16 化学	3	149	445,227	36.8	249.6
17 石油・石炭	-	-	-	-	-
18 プラスチック	3	49	92,287	20	157
19 ゴム	1	42	X	X	X
21 窯業・土石	2	64	X	X	X
22 鉄鋼	-	-	-	-	-
23 非鉄	2	74	X	X	X
24 金属	1	48	X	X	X
26 生産用機械	2	55	X	X	X
27 業務用機械	-	-	-	-	-
28 電子部品	9	295	807,788	35.1	228.0
29 電気機械	3	121	216,637	21.2	148.8
31 輸送機械	9	176	356,365	36.6	169.1
32 その他	-	-	-	-	-

(単位:人・万円・%)

原材料率	生産額	減価償却額	付加価値額	付加価値率
%	万円	万円	万円	%
45.5	17,684,750	525,068	6,932,452	39.0
55.7	3,256,256	129,819	1,064,290	31.0
X	X	X	X	X
0.7	141,816	1,439	112,966	84.9
X	X	X	X	X
X	X	X	X	X
-	-	-	-	-
X	X	X	X	X
32.8	1,316,056	56,320	734,269	57.9
-	-	-	-	-
15	281,357	21,992	196,603	73
X	X	X	X	X
X	X	X	X	X
-	-	-	-	-
X	X	X	X	X
X	X	X	X	X
X	X	X	X	X
-	-	-	-	-
41.8	7,285,915	87,692	2,984,711	42.2
39.2	531,174	68,132	161,322	25.6
65.7	3,177,379	87,404	760,556	24.4
-	-	-	-	-

12 産業分析表(従業者4～29人の事業所)

(単位:人・万円・%)

産業中分類	事業所数	1事業所当たり		従業者1人当たり		生産額	粗付加価値額	粗付加価値率
		平均従業者数	平均年間出荷額等	平均給与月額	平均月間出荷額等			
		人	万円	万円	万円	万円	万円	%
総数	228	12	16,765	22.3	111.8	3,595,662	1,807,316	49.1
09食料品	83	13	14,604	17.4	94.0	1,162,213	676,640	58.4
10飲料・たばこ	5	10	10,545	29.4	88.0	47,433	29,823	62.9
11繊維	10	10	3,898	11.4	32.0	36,216	21,159	56.7
12木材	11	11	13,572	22.9	99.0	124,223	64,493	44.4
13家具	13	8	10,174	24.2	101.0	130,804	57,239	44.8
14パルプ・紙	5	14	13,815	18.6	80.0	69,055	24,899	37.1
15印刷	24	14	14,348	23.2	83.0	339,764	167,099	50.5
16化学	3	9	11,890	29.6	114.0	34,637	20,069	58.9
17石油・石炭	2	8	X	X	X	X	X	X
18プラスチック	4	14	40,868	28.6	248.0	154,973	52,119	32.7
19ゴム	-	-	-	-	-	-	-	-
21窯業・土石	19	16	25,080	28.9	132.0	464,286	235,837	51.5
22鉄鋼	2	10	X	X	X	X	X	X
23非鉄	-	-	-	-	-	-	-	-
24金属	18	11	32,692	31.7	245.0	492,181	216,624	37.9
26生産用機械	6	17	31,244	28.8	152.0	187,464	59,809	32.6
27業務用機械	4	8	5,447	22.3	55.0	19,520	13,111	63.2
28電子部品	2	18	X	X	X	X	X	X
29電気機械	2	15	X	X	X	X	X	X
31輸送機械	4	16	14,336	19.5	75.0	57,344	44,854	83.4
32その他	11	8	8,581	25.8	90.0	88,854	50,001	55.3

13 産業(小分類)別、事業所数、従業者数及び製造品出荷額等(従業者4人以上の事業所)

(単位:人・万円)

産業小分類	事業所数	従業者数			製造品 出荷額等
		計	男	女	
総数	291	11,495	7,252	4,243	22,180,081
09食料品製造業	103	3,485	1,460	2,025	4,738,282
091畜産食料品製造業	18	442	179	263	1,042,212
092水産食料品製造業	16	130	74	56	96,541
093野菜缶詰・果実缶詰・農産保存食料品製造業	10	454	151	303	658,445
094調味料製造業	6	334	133	201	X
096精穀・製粉業	2	52	42	10	X
097パン・菓子製造業	23	610	301	309	744,672
099その他の食料品製造業	28	1,463	580	883	1,503,601
10飲料・たばこ・飼料製造業	6	119	72	47	234,498
101清涼飲料製造業	1	69	33	36	X
102酒類製造業	2	12	7	5	X
106飼料・有機質肥料製造業	3	38	32	6	35,194
11繊維工業	13	348	51	297	179,794
116外衣・シャツ製造業(和式を除く)	6	279	33	246	147,033
117下着類製造業	1	18	2	16	X
118和装製品・その他の衣服・繊維製身の回り品製造業	1	9	2	7	X
119その他の繊維製品製造業	5	42	14	28	X
12木材・木製品製造業(家具を除く)	12	213	165	48	308,308
121製材業, 木製品製造業	6	61	46	15	93,610
122造作材・合板・建築用組立材料製造業	3	111	91	20	175,872
123木製容器製造業(竹, とうを含む)	1	10	6	4	X
129その他の木製品製造業(竹, とうを含む)	2	31	22	9	X
13家具・装備品製造業	14	145	123	22	193,386
131家具製造業	10	123	106	17	171,515
133建具製造業	3	18	15	3	X
139その他の家具・装備品製造業	1	4	2	2	X
14パルプ・紙・紙加工品製造業	5	72	38	34	69,077
144紙製品製造業	1	20	13	7	X
145紙製容器製造業	4	52	25	27	X
15印刷・同関連業	26	474	307	167	988,197
151印刷業	23	445	293	152	969,161
152製版業	2	25	12	13	X
153製本業, 印刷物加工業	1	4	2	2	X
16化学工業	6	472	302	170	1,371,351
161化学肥料製造業	1	4	2	2	X
162無機化学工業製品製造業	2	107	92	15	X
165医薬品製造業	2	346	200	146	X
166化粧品・歯磨・その他の化粧用調整品製造業	1	15	8	7	X
17石油製品・石炭製品製造業	2	16	13	3	X
174舗装材料製造業	2	16	13	3	X
18プラスチック製品製造業	7	202	149	53	440,330
181プラスチック板・棒・管・継手・異形押出製品製造業	1	38	31	7	X
182プラスチックフィルム・シート・床材・合成皮革製造業	4	115	83	32	323,314
183工業用プラスチック製品製造業	1	33	21	12	X
185プラスチック成形材料製造業(廃プラスチックを含む)	1	16	14	2	X
19ゴム製品製造業	1	42	29	13	X
199その他のゴム製品製造業	1	42	29	13	X

(単位:人・万円)

産業小分類	事業 所数	従業者数			製造品 出荷額等
		計	男	女	
21窯業・土石製品製造業	21	427	373	54	713,045
211ガラス・同製品製造業	3	54	41	13	57,641
212セメント・同製品製造業	14	327	294	33	585,228
214陶磁器・同関連製品製造業	1	8	7	1	X
217研磨材・同製品製造業	1	11	8	3	X
218骨材・石工品等製造業	1	21	20	1	X
219その他の窯業・土石製品製造業	1	6	3	3	X
22鉄鋼業	2	20	15	5	X
229その他の鉄鋼業	2	20	15	5	X
23非鉄金属製造業	2	147	89	58	X
232非鉄金属第2次製錬・ 精製業(非鉄金属合金製造業を含む)	1	75	27	48	X
233非鉄金属・同合金圧延業(抽伸, 押出しを含む)	1	72	62	10	X
24金属製品製造業	19	248	193	55	631,464
242洋食器・刃物・手道具・金物類製造業	1	10	9	1	X
244建設用・ 建築用金属製品製造業(製缶板金業を含む)	14	144	115	29	486,421
246金属被覆・彫刻業, 熱処理業(ほうろう鉄器を除く)	3	83	61	22	X
249その他の金属製品製造業	1	11	8	3	X
26生産用機械器具製造業	8	213	163	50	455,077
266金属加工機械製造業	2	33	18	15	X
267半導体・フラットパネルディスプレイ製造装置製造業	1	36	20	16	X
269その他の生産用機械・同部分品製造業	5	144	125	19	275,365
27業務用機械器具製造業	4	33	17	16	21,786
273計量器・測定器・分析機器・試験機・ 測量機械器具・理化学機械器具製造業	1	13	5	8	X
274医療用機械器具・医療用品製造業	3	20	12	8	X
28電子部品・デバイス・電子回路製造業	11	2,693	2,177	516	7,304,683
281電子デバイス製造業	4	1,362	1,067	295	X
282電子部品製造業	2	196	138	58	X
289その他の電子部品・デバイス・電子回路製造業	5	1,135	972	163	1,641,924
29電気機械器具製造業	5	394	228	166	678,826
291発電用・送電用・配電用・電気機械器具製造業	1	210	177	33	X
292産業用電気機械器具製造業	2	154	26	128	X
297電気計測器製造業	2	30	25	5	X
31輸送用機械器具製造業	13	1,645	1,228	417	3,264,626
311自動車・同附属品製造業	11	1,308	967	341	X
314航空機・同附属品製造業	2	337	261	76	X
32その他の製造業	11	87	60	27	94,390
324楽器製造業	1	7	6	1	X
328畳等生活雑貨製品製造業	3	25	17	8	X
329他に分類されない製造業	7	55	37	18	66,524

14 県内市町村別従業者数・製造品出荷額等（従業者4人以上の事業所）

事業所数

(単位:事業所)

順位	市町村	平成 27年	平成 28年	増減比 (%)
	総数	1,532	1,424	△ 7.0
1	宮崎市	345	291	△ 15.7
2	都城市	279	266	△ 4.7
3	延岡市	192	192	0.0
4	日向市	124	113	△ 8.9
5	日南市	95	101	6.3
6	小林市	70	65	△ 7.1
7	西都市	40	40	0.0
8	三股町	41	39	△ 4.9
9	門川町	47	38	△ 19.1
10	国富町	37	34	△ 8.1
11	串間市	34	33	△ 2.9
12	えびの市	28	31	10.7
13	川南町	30	29	△ 3.3
14	新富町	29	25	△ 13.8
15	高原町	27	21	△ 22.2
16	綾町	18	19	5.6
17	高千穂町	14	15	7.1
18	都農町	16	14	△ 12.5
19	高鍋町	12	13	8.3
20	木城町	13	12	△ 7.7
21	日之影町	12	8	△ 33.3
21	美郷町	10	8	△ 20.0
23	五ヶ瀬町	6	6	0.0
24	椎葉村	5	5	0.0
25	諸塚村	6	4	△ 33.3
26	西米良村	2	2	0.0

従業者数

(単位:人)

順位	市町村	平成 27年	平成 28年	増減比 (%)
	総数	52,951	55,610	5.0
1	都城市	11,199	12,245	9.3
2	宮崎市	11,817	11,495	△ 2.7
3	延岡市	6,218	7,316	17.7
4	日向市	5,310	5,416	2.0
5	日南市	3,085	3,350	8.6
6	小林市	1,849	2,099	13.5
7	国富町	2,168	1,902	△ 12.3
8	西都市	1,484	1,625	9.5
9	門川町	1,397	1,478	5.8
10	えびの市	1,016	1,322	30.1
11	木城町	1,218	1,297	6.5
12	川南町	1,322	1,242	△ 6.1
13	新富町	1,187	1,020	△ 14.1
14	三股町	808	851	5.3
15	都農町	506	517	2.2
16	綾町	448	515	15.0
17	高鍋町	467	511	9.4
18	串間市	424	470	10.8
19	高原町	413	344	△ 16.7
20	高千穂町	152	178	17.1
21	日之影町	151	120	△ 20.5
22	美郷町	95	88	△ 7.4
23	五ヶ瀬町	78	79	1.3
24	諸塚村	71	58	△ 18.3
25	椎葉村	48	50	4.2
26	西米良村	20	22	10.0

製造品出荷額等

(単位:万円)

順位	市町村	平成 27年	平成 28年	増減比 (%)
	総数	156,572,982	161,662,292	3.3
1	都城市	40,073,760	44,007,077	9.8
2	延岡市	28,518,227	28,303,131	△ 0.8
3	宮崎市	22,526,627	22,180,081	△ 1.5
4	日向市	17,492,746	18,844,083	7.7
5	国富町	9,220,141	9,603,791	4.2
6	日南市	7,273,987	8,098,778	11.3
7	木城町	6,032,727	5,959,967	△ 1.2
8	川南町	4,566,270	4,548,820	△ 0.4
9	小林市	4,027,726	4,286,569	6.4
10	新富町	3,229,788	2,944,884	△ 8.8
11	西都市	2,989,943	2,628,348	△ 12.1
12	高鍋町	1,956,736	1,927,402	△ 1.5
13	門川町	1,735,984	1,884,345	8.5
14	えびの市	1,253,013	1,449,756	15.7
15	三股町	1,174,129	1,263,631	7.6
16	綾町	1,396,724	1,222,827	△ 12.5
17	高原町	489,984	454,417	△ 7.3
18	串間市	355,690	389,257	9.4
19	五ヶ瀬町	256,787	310,870	21.1
20	日之影町	201,167	194,542	△ 3.3
21	高千穂町	162,413	186,693	14.9
22	美郷町	109,847	83,583	△ 23.9
23	諸塚村	87,034	82,813	△ 4.8
24	椎葉村	77,645	66,737	△ 14.0
	都農町	X	X	X
	西米良村	X	X	X

注) 「X」の付された町村の数値も総数には加算されています。

出典:「宮崎県の工業(平成29年工業統計調査結果)」(宮崎県統計調査課)

15 地域別事業所数・従業者数・製造品出荷額等及び産業(中分類)別事業所数

	事業所数	従業者数			製造品 出荷額等	09 食 料 品	10 飲 料 ・ た ば こ	11 織 維
		計	男	女				
総数	291	11,495	7,252	4,243	22,180,081	103	6	13
中央東地域自治区 合計	8	129	67	62	105,310	6	-	1
01020 橘 通 西 2 丁 目	1	6	3	3	X	1	-	-
01104 松 山 1 丁 目	2	25	13	12	X	1	-	1
01107 旭 1 丁 目	1	26	18	8	X	-	-	-
01102 橘 通 東 2 丁 目	1	11	2	9	X	1	-	-
01208 高 千 穂 通 1 丁 目	1	6	3	3	X	1	-	-
01603 柳 丸 町	1	26	14	12	X	1	-	-
01611 宮 崎 駅 東 3 丁 目	1	29	14	15	X	1	-	-
中央西地域自治区 合計	4	51	28	23	X	-	-	-
01307 大 橋 2 丁 目	1	14	9	5	X	-	-	-
01308 大 橋 3 丁 目	1	12	7	5	X	-	-	-
01309 和 知 川 原 1 丁 目	1	21	10	11	X	-	-	-
01323 霧 島 1 丁 目	1	4	2	2	X	-	-	-
小戸地域自治区 合計	5	58	20	38	53,779	4	-	-
01002 大 工 2 丁 目	1	9	2	7	X	-	-	-
01008 松 橋 2 丁 目	2	35	8	27	X	2	-	-
01009 末 広 1 丁 目	1	5	4	1	X	1	-	-
01011 元 宮 町	1	9	6	3	X	1	-	-
大宮地域自治区 合計	6	108	47	61	305,874	3	-	-
01407 花 ケ 島 町	4	95	42	53	X	2	-	-
01408 南 花 ケ 島 町	1	6	1	5	X	1	-	-
01410 神 宮 西 2 丁 目	1	7	4	3	X	-	-	-
東大宮地域自治区 合計	13	198	121	77	314,891	7	-	1
01418 大 島 町	2	15	4	11	X	1	-	1
01419 波 島 1 丁 目	4	70	41	29	134,183	3	-	-
01420 波 島 2 丁 目	2	41	19	22	X	2	-	-
01425 村 角 町	5	72	57	15	145,565	1	-	-

(従業者4人以上の事業所)

産業(中分類)別事業所数

12 木 材	13 家 具	14 パ ル プ ・ 紙	15 印 刷	16 化 学	17 石 油 ・ 石 炭	18 プ ラ ス チ ク	19 ゴ ム	21 窯 業 ・ 土 石	22 鉄 鋼	23 非 鉄	24 金 属	26 生 産 用 機 械	27 業 務 用 機 械	28 電 子 部 品	29 電 気 機 械	31 輸 送 機 械	32 そ の 他
12	14	5	26	6	2	7	1	21	2	2	19	8	4	11	5	13	11
-	-	-	1	-	-	-	-	-	-	-	-	-	-	-	-	-	-
-	-	-	-	-	-	-	-	-	-	-	-	-	-	-	-	-	-
-	-	-	-	-	-	-	-	-	-	-	-	-	-	-	-	-	-
-	-	-	1	-	-	-	-	-	-	-	-	-	-	-	-	-	-
-	-	-	-	-	-	-	-	-	-	-	-	-	-	-	-	-	-
-	-	-	-	-	-	-	-	-	-	-	-	-	-	-	-	-	-
-	-	-	-	-	-	-	-	-	-	-	-	-	-	-	-	-	-
-	-	-	-	-	-	-	-	-	-	-	-	-	-	-	-	-	-
-	-	-	3	-	-	-	-	-	-	-	-	-	1	-	-	-	-
-	-	-	1	-	-	-	-	-	-	-	-	-	-	-	-	-	-
-	-	-	1	-	-	-	-	-	-	-	-	-	-	-	-	-	-
-	-	-	1	-	-	-	-	-	-	-	-	-	-	-	-	-	-
-	-	-	-	-	-	-	-	-	-	-	-	-	1	-	-	-	-
-	-	-	-	-	-	-	-	-	-	-	-	-	-	1	-	-	-
-	-	-	-	-	-	-	-	-	-	-	-	-	-	-	-	-	-
-	-	-	-	-	-	-	-	-	-	-	-	-	-	-	-	-	-
-	-	1	-	-	-	-	-	-	-	-	-	-	-	-	-	-	-
-	-	1	-	-	-	-	-	-	-	-	-	-	-	-	-	-	-
-	-	-	-	-	-	-	-	-	-	-	-	-	-	-	-	-	-
-	-	-	-	-	-	-	-	-	-	-	-	-	-	-	-	-	-
-	-	-	-	-	-	-	-	-	-	-	-	-	-	-	-	-	-
-	-	-	-	-	-	-	-	-	-	-	-	-	-	-	-	-	-
-	-	-	-	-	-	-	-	-	-	-	-	-	-	-	-	-	-
1	2	-	1	-	-	-	-	-	-	-	1	-	-	-	-	-	-
-	-	-	-	-	-	-	-	-	-	-	-	-	-	-	-	-	-
1	-	-	-	-	-	-	-	-	-	-	-	-	-	-	-	-	-
-	-	-	-	-	-	-	-	-	-	-	-	-	-	-	-	-	-
-	2	-	1	-	-	-	-	-	-	-	1	-	-	-	-	-	-

15 地域別事業所数・従業者数・製造品出荷額等及び産業(中分類)別事業所数

	事業所数	従業者数			製造品 出荷額等	09 食 料 品	10 飲料・ たばこ	11 織 維
		計	男	女				
大淀地域自治区 合計	8	95	52	43	68,320	2	-	1
01902 大 淀 2 丁 目	1	8	7	1	X	-	-	-
01905 東 大 淀 1 丁 目	1	21	9	12	X	-	-	-
01909 太 田 3 丁 目	1	21	14	7	X	-	-	-
01911 中 村 東 1 丁 目	1	4	2	2	X	-	-	1
01922 谷 川 2 丁 目	2	29	13	16	X	1	-	-
01932 大 坪 東 1 丁 目	1	7	5	2	X	-	-	-
01943 福 島 町	1	5	2	3	X	1	-	-
大塚地域自治区 合計	5	68	31	37	52,771	2	-	-
01801 大 塚 町	5	68	31	37	52,771	2	-	-
檜地域自治区 合計	27	544	241	303	658,427	17	1	-
01501 山 崎 町	2	19	11	8	X	-	-	-
01502 阿 波 岐 原 町	3	35	11	24	22,933	2	-	-
01503 新 別 府 町	2	24	7	17	X	2	-	-
01507 吉 村 町	3	43	19	24	58,969	2	-	-
01706 潮 見 町	1	14	10	4	X	-	-	-
01710 中 西 町	1	29	7	22	X	-	-	-
01711 高 洲 町	9	316	147	169	456,128	6	-	-
01713 日 ノ 出 町	1	19	5	14	X	1	-	-
01714 田 代 町	1	10	4	6	X	1	-	-
01716 港 1 丁 目	3	26	12	14	10,005	3	-	-
01721 港 東 3 丁 目	1	9	8	1	X	-	1	-
生目台地域自治区 合計	-	-	-	-	-	-	-	-
赤江地域自治区 合計	41	919	427	492	1,091,586	16	1	3
02001 大 字 恒 久	1	6	3	3	X	1	-	-
02003 恒 久 2 丁 目	1	4	3	1	X	-	-	-
02004 恒 久 3 丁 目	1	12	7	5	X	-	-	-
02013 城 ケ 崎 2 丁 目	1	18	5	13	X	1	-	-
02015 城 ケ 崎 4 丁 目	1	9	3	6	X	1	-	-
02017 大 字 田 吉	6	257	87	170	276,532	4	-	1
02018 大 字 赤 江	23	451	240	211	625,315	7	1	1
02019 月 見 ケ 丘 1 丁 目	1	18	1	17	X	-	-	1

※ 本郷地域自治区と赤江地域自治区は分割していません。

(従業者4人以上の事業所) (続き)

産業(中分類)別事業所数																	
12	13	14	15	16	17	18	19	21	22	23	24	26	27	28	29	31	32
木	家	パ	印	化	石	プ	ゴ	窯	鉄	非	金	生	業	電	電	輸	そ
材	具	ル	刷	学	油	ラ	ム	業	鋼	鉄	属	産	務	子	気	送	の
		紙			・	ス		・				用	用	部	機	機	他
					石	チ		土				機	機	品	械	械	
					炭	ック		石				械	械	品	械	械	
-	1	1	2	-	-	-	-	-	-	-	-	-	-	-	1	-	-
-	1	-	-	-	-	-	-	-	-	-	-	-	-	-	-	-	-
-	-	1	-	-	-	-	-	-	-	-	-	-	-	-	-	-	-
-	-	-	1	-	-	-	-	-	-	-	-	-	-	-	-	-	-
-	-	-	-	-	-	-	-	-	-	-	-	-	-	-	-	-	-
-	-	-	1	-	-	-	-	-	-	-	-	-	-	-	-	-	-
-	-	-	-	-	-	-	-	-	-	-	-	-	-	-	1	-	-
-	-	-	-	-	-	-	-	-	-	-	-	-	-	-	-	-	-
-	-	1	2	-	-	-	-	-	-	-	-	-	-	-	-	-	-
-	-	1	2	-	-	-	-	-	-	-	-	-	-	-	-	-	-
1	-	-	3	-	-	-	-	2	-	-	1	-	-	-	-	-	2
1	-	-	1	-	-	-	-	-	-	-	-	-	-	-	-	-	-
-	-	-	-	-	-	-	-	-	-	-	-	-	-	-	-	-	1
-	-	-	-	-	-	-	-	-	-	-	1	-	-	-	-	-	-
-	-	-	1	-	-	-	-	-	-	-	-	-	-	-	-	-	-
-	-	-	1	-	-	-	-	-	-	-	-	-	-	-	-	-	-
-	-	-	-	-	-	-	-	2	-	-	-	-	-	-	-	-	1
-	-	-	-	-	-	-	-	-	-	-	-	-	-	-	-	-	-
-	-	-	-	-	-	-	-	-	-	-	-	-	-	-	-	-	-
-	-	-	-	-	-	-	-	-	-	-	-	-	-	-	-	-	-
-	-	-	-	-	-	-	-	-	-	-	-	-	-	-	-	-	-
-	-	-	-	-	-	-	-	-	-	-	-	-	-	-	-	-	-
-	-	-	1	-	-	-	-	-	-	-	-	-	-	-	-	-	-
3	2	-	3	-	-	-	-	2	1	-	1	-	-	-	-	-	2
-	-	-	-	-	-	-	-	-	-	-	-	-	-	-	-	-	-

15 地域別事業所数・従業者数・製造品出荷額等及び産業(中分類)別事業所数

	事業所数	従業者数			製造品 出荷額等	09 食 料 品	10 飲料・ たばこ	11 織 維
		計	男	女				
02026 大字本郷北方	3	61	33	28	90,517	1	-	-
02027 大字本郷南方	1	20	13	7	X	-	-	-
02035 大字郡司分	2	63	32	31	X	1	-	-
木花地域自治区 合計	4	44	36	8	60,518	1	1	-
03001 大字熊野	2	30	27	3	X	-	-	-
03003 大字鏡洲	2	14	9	5	X	1	1	-
青島地域自治区 合計	2	14	11	3	X	1	-	-
04005 青島5丁目	1	6	4	2	X	1	-	-
04010 大字内海	1	8	7	1	X	-	-	-
住吉地域自治区 合計	25	388	230	158	484,013	4	-	3
05001 大字芳士	2	39	9	30	X	1	-	-
05002 大字新名爪	11	196	123	73	254,548	1	-	2
05003 大字島之内	7	107	66	41	111,406	2	-	1
05005 大字塩路	5	46	32	14	X	-	-	-
生目地域自治区 合計	8	114	72	42	193,878	3	-	-
06001 大字浮田	2	10	7	3	X	1	-	-
06004 大字細江	3	60	41	19	130,522	-	-	-
06008 大字跡江	2	23	4	19	X	2	-	-
06009 大字小松	1	21	20	1	X	-	-	-
北地域自治区 合計	8	153	106	47	133,548	4	-	-
07002 大字瓜生野	5	113	81	32	82,432	2	-	-
07003 大字大瀬町	1	4	2	2	X	1	-	-
07004 大字糸原	2	36	23	13	X	1	-	-
佐土原地域自治区 合計	51	3,185	1,892	1,293	6,337,905	14	-	2
08001 佐土原町下田島	17	622	389	233	788,018	5	-	-
08002 佐土原町下那珂	10	1,105	842	263	3,110,905	2	-	-
08003 佐土原町上田島	3	20	10	10	13,816	1	-	1
08004 佐土原町東上那珂	18	1,419	640	779	2,412,851	5	-	-
08005 佐土原町西上那珂	2	11	6	5	X	-	-	1
08006 佐土原町下富田	1	8	5	3	X	1	-	-

(従業者4人以上の事業所) (続き)

産業(中分類)別事業所数

12 木 材	13 家 具	14 パ ル プ ・ 紙	15 印 刷	16 化 学	17 石 油 ・ 石 炭	18 プ ラ ス チ ッ ク	19 ゴ ム	21 窯 業 ・ 土 石	22 鉄 鋼	23 非 鉄	24 金 属	26 生 産 用 機 械	27 業 務 用 機 械	28 電 子 部 品	29 電 気 機 械	31 輸 送 機 械	32 そ の 他
-	1	-	-	-	-	-	-	-	-	-	1	-	-	-	-	-	-
-	-	1	-	-	-	-	-	-	-	-	-	-	-	-	-	-	-
1	-	-	-	-	-	-	-	-	-	-	-	-	-	-	-	-	-
-	1	-	-	-	-	-	-	1	-	-	-	-	-	-	-	-	-
-	1	-	-	-	-	-	-	1	-	-	-	-	-	-	-	-	-
-	-	-	-	-	-	-	-	-	-	-	-	-	-	-	-	-	-
-	-	-	-	-	-	-	-	-	-	-	1	-	-	-	-	-	-
-	-	-	-	-	-	-	-	-	-	-	-	-	-	-	-	-	-
-	-	-	-	-	-	-	-	-	-	-	1	-	-	-	-	-	-
1	2	-	4	1	-	2	-	2	1	-	3	-	-	-	-	1	1
-	-	-	-	1	-	-	-	-	-	-	-	-	-	-	-	-	-
1	1	-	2	-	-	-	-	1	-	-	1	-	-	-	-	1	1
-	-	-	1	-	-	2	-	-	1	-	-	-	-	-	-	-	-
-	1	-	1	-	-	-	-	1	-	-	2	-	-	-	-	-	-
-	1	-	1	-	-	-	1	1	-	-	-	-	-	-	-	-	1
-	-	-	-	-	-	-	-	-	-	-	-	-	-	-	-	-	1
-	1	-	1	-	-	-	1	-	-	-	-	-	-	-	-	-	-
-	-	-	-	-	-	-	-	-	-	-	-	-	-	-	-	-	-
-	-	-	-	-	-	-	-	1	-	-	-	-	-	-	-	-	-
-	1	1	2	2	1	4	-	5	-	1	2	4	1	2	3	6	-
-	-	-	-	1	-	1	-	2	-	-	-	2	1	1	3	1	-
-	-	1	1	-	1	2	-	1	-	-	-	-	-	-	-	2	-
-	-	-	-	-	-	-	-	-	-	-	-	1	-	-	-	-	-
-	1	-	1	1	-	1	-	2	-	1	1	1	-	1	-	3	-
-	-	-	-	-	-	-	-	-	-	-	1	-	-	-	-	-	-
-	-	-	-	-	-	-	-	-	-	-	-	-	-	-	-	-	-

15 地域別事業所数・従業者数・製造品出荷額等及び産業(中分類)別事業所数

	事業所数	従業者数			製造品 出荷額等	09 食 料 品	10 飲料 ・ たば こ	11 織 維
		計	男	女				
田野地域自治区 合計	30	1,488	958	530	1,973,816	11	1	1
09001 田野町 甲	19	1,223	829	394	1,526,260	5	1	1
09002 田野町 乙	11	265	129	136	447,556	6	-	-
高岡地域自治区 合計	18	859	546	313	1,595,543	2	2	1
10001 高岡町 飯田	1	9	7	2	X	-	-	-
10003 高岡町 浦之名	5	78	21	57	48,147	-	1	1
10004 高岡町 小山田	1	188	139	49	X	-	-	-
10005 高岡町 上倉永	2	102	82	20	X	-	-	-
10008 高岡町 下倉永	1	11	7	4	X	-	-	-
10009 高岡町 高浜	3	231	190	41	590,149	1	-	-
10010 高岡町 花見	5	240	100	140	437,719	1	1	-
清武地域自治区 合計	28	3,080	2,367	713	8,579,572	6	-	-
11006 清武町 船引	2	21	8	13	X	1	-	-
11007 清武町 今泉	13	673	505	168	882,405	3	-	-
11011 清武町 木原	11	2,368	1,843	525	7,659,252	2	-	-
11014 清武町 正手3丁目	1	12	7	5	X	-	-	-
11019 清武町 加納甲	1	6	4	2	X	-	-	-

(従業者4人以上の事業所) (続き)

産業(中分類)別事業所数

12 木 材	13 家 具	14 パ ル プ ・ 紙	15 印 刷	16 化 学	17 石 油 ・ 石 炭	18 プ ラ ス チ ッ ク	19 ゴ ム	21 窯 業 ・ 土 石	22 鉄 鋼	23 非 鉄	24 金 属	26 生 産 用 機 械	27 業 務 用 機 械	28 電 子 部 品	29 電 気 機 械	31 輸 送 機 械	32 そ の 他
2	-	-	-	-	-	1	-	3	-	1	2	1	-	2	-	4	1
2	-	-	-	-	-	-	-	2	-	1	-	1	-	1	-	4	1
-	-	-	-	-	-	1	-	1	-	-	2	-	-	1	-	-	-
3	1	-	-	-	1	-	-	2	-	-	2	-	-	1	1	-	2
-	-	-	-	-	1	-	-	-	-	-	-	-	-	-	-	-	-
1	-	-	-	-	-	-	-	1	-	-	1	-	-	-	-	-	-
-	-	-	-	-	-	-	-	-	-	-	-	-	-	1	-	-	-
2	-	-	-	-	-	-	-	-	-	-	-	-	-	-	-	-	-
-	-	-	-	-	-	-	-	-	-	-	-	-	-	-	-	-	1
-	-	-	-	-	-	-	-	-	-	-	-	-	-	-	1	-	1
-	1	-	-	-	-	-	-	1	-	-	1	-	-	-	-	-	-
-	1	-	3	3	-	-	-	3	-	-	3	3	-	5	-	-	1
-	-	-	-	-	-	-	-	-	-	-	-	-	-	-	-	-	1
-	1	-	-	1	-	-	-	3	-	-	2	2	-	1	-	-	-
-	-	-	1	2	-	-	-	-	-	-	1	1	-	4	-	-	-
-	-	-	1	-	-	-	-	-	-	-	-	-	-	-	-	-	-
-	-	-	1	-	-	-	-	-	-	-	-	-	-	-	-	-	-

付 録



この調査票は、統計法(平成十七年法律第五十三号)に基づき、統計調査を目的として作成されたものである。この調査票は、統計法(平成十七年法律第五十三号)に基づき、統計調査を目的として作成されたものである。この調査票は、統計法(平成十七年法律第五十三号)に基づき、統計調査を目的として作成されたものである。

1 事業所の名称及び所在地 (フリガナ) (名称) (所在地) (電話番号)

2 本社又は本店の名称及び所在地 (名称) (所在地) (電話番号)

3 他事業所(国内)の有無 (所在地) (電話番号)

4 経営組織 (名称) (所在地) (電話番号)

5 資本金額又は出資金額(会社に限る) (単位:万円) (所在地) (電話番号)

6 従業員数 (平成29年9月1日現在) (単位:人) ※従業員数の書き方が変わりましたので、詳しくは裏面を二重ください。

7 現金給与総額(年間) (単位:万円)

8 消費税の税込記入額、税抜き記入の別 (単位:万円)

9 原材料、燃料、電力の使用額、委託生産、製造等に関連する外注費及び販売した商品の仕入額 (単位:万円)

10 有形固定資産 (単位:万円) (償却済額) (土地を除く)

11 製造品在庫額、半製品、仕掛品の価額及び原材料、燃料の在庫額 (単位:万円) (在庫品)

12 イ品目別製造品出荷額(年末現在) (単位:万円) (製造品)

12 ウ加工費収入額(年間) (単位:万円) (加工費)

12 エその他収入額(年間) (単位:万円) (その他)

13 12のウ、エの合計金額 (単位:万円) (合計)

14 主要原材料名 (単位:トン) (原材料)

15 作業工程 (単位:トン) (作業)

16 12のウ、エの合計金額 (単位:万円) (合計)

17 工業用場及び工業用水 (単位:トン) (工業用水)

18 製造品出荷額等(年間) (単位:万円) (製造品)

19 製造品出荷額等(年間) (単位:万円) (製造品)

20 製造品出荷額等(年間) (単位:万円) (製造品)

21 製造品出荷額等(年間) (単位:万円) (製造品)

22 製造品出荷額等(年間) (単位:万円) (製造品)

23 製造品出荷額等(年間) (単位:万円) (製造品)

24 製造品出荷額等(年間) (単位:万円) (製造品)

25 製造品出荷額等(年間) (単位:万円) (製造品)

26 製造品出荷額等(年間) (単位:万円) (製造品)

27 製造品出荷額等(年間) (単位:万円) (製造品)

28 製造品出荷額等(年間) (単位:万円) (製造品)

29 製造品出荷額等(年間) (単位:万円) (製造品)

30 製造品出荷額等(年間) (単位:万円) (製造品)

31 製造品出荷額等(年間) (単位:万円) (製造品)

32 製造品出荷額等(年間) (単位:万円) (製造品)

33 製造品出荷額等(年間) (単位:万円) (製造品)

34 製造品出荷額等(年間) (単位:万円) (製造品)

35 製造品出荷額等(年間) (単位:万円) (製造品)

36 製造品出荷額等(年間) (単位:万円) (製造品)

37 製造品出荷額等(年間) (単位:万円) (製造品)

38 製造品出荷額等(年間) (単位:万円) (製造品)

39 製造品出荷額等(年間) (単位:万円) (製造品)

40 製造品出荷額等(年間) (単位:万円) (製造品)

41 製造品出荷額等(年間) (単位:万円) (製造品)

42 製造品出荷額等(年間) (単位:万円) (製造品)

43 製造品出荷額等(年間) (単位:万円) (製造品)

44 製造品出荷額等(年間) (単位:万円) (製造品)

45 製造品出荷額等(年間) (単位:万円) (製造品)

46 製造品出荷額等(年間) (単位:万円) (製造品)

47 製造品出荷額等(年間) (単位:万円) (製造品)

48 製造品出荷額等(年間) (単位:万円) (製造品)

49 製造品出荷額等(年間) (単位:万円) (製造品)

50 製造品出荷額等(年間) (単位:万円) (製造品)

51 製造品出荷額等(年間) (単位:万円) (製造品)

52 製造品出荷額等(年間) (単位:万円) (製造品)

53 製造品出荷額等(年間) (単位:万円) (製造品)

54 製造品出荷額等(年間) (単位:万円) (製造品)

55 製造品出荷額等(年間) (単位:万円) (製造品)

56 製造品出荷額等(年間) (単位:万円) (製造品)

57 製造品出荷額等(年間) (単位:万円) (製造品)

58 製造品出荷額等(年間) (単位:万円) (製造品)

59 製造品出荷額等(年間) (単位:万円) (製造品)

60 製造品出荷額等(年間) (単位:万円) (製造品)

61 製造品出荷額等(年間) (単位:万円) (製造品)

62 製造品出荷額等(年間) (単位:万円) (製造品)

63 製造品出荷額等(年間) (単位:万円) (製造品)

64 製造品出荷額等(年間) (単位:万円) (製造品)

65 製造品出荷額等(年間) (単位:万円) (製造品)

66 製造品出荷額等(年間) (単位:万円) (製造品)

67 製造品出荷額等(年間) (単位:万円) (製造品)

68 製造品出荷額等(年間) (単位:万円) (製造品)

69 製造品出荷額等(年間) (単位:万円) (製造品)

70 製造品出荷額等(年間) (単位:万円) (製造品)

71 製造品出荷額等(年間) (単位:万円) (製造品)

72 製造品出荷額等(年間) (単位:万円) (製造品)

73 製造品出荷額等(年間) (単位:万円) (製造品)

74 製造品出荷額等(年間) (単位:万円) (製造品)

75 製造品出荷額等(年間) (単位:万円) (製造品)

76 製造品出荷額等(年間) (単位:万円) (製造品)

77 製造品出荷額等(年間) (単位:万円) (製造品)

78 製造品出荷額等(年間) (単位:万円) (製造品)

79 製造品出荷額等(年間) (単位:万円) (製造品)

80 製造品出荷額等(年間) (単位:万円) (製造品)

81 製造品出荷額等(年間) (単位:万円) (製造品)

82 製造品出荷額等(年間) (単位:万円) (製造品)

83 製造品出荷額等(年間) (単位:万円) (製造品)

84 製造品出荷額等(年間) (単位:万円) (製造品)

85 製造品出荷額等(年間) (単位:万円) (製造品)

86 製造品出荷額等(年間) (単位:万円) (製造品)

87 製造品出荷額等(年間) (単位:万円) (製造品)

88 製造品出荷額等(年間) (単位:万円) (製造品)

89 製造品出荷額等(年間) (単位:万円) (製造品)

90 製造品出荷額等(年間) (単位:万円) (製造品)

91 製造品出荷額等(年間) (単位:万円) (製造品)

92 製造品出荷額等(年間) (単位:万円) (製造品)

93 製造品出荷額等(年間) (単位:万円) (製造品)

94 製造品出荷額等(年間) (単位:万円) (製造品)

95 製造品出荷額等(年間) (単位:万円) (製造品)

96 製造品出荷額等(年間) (単位:万円) (製造品)

97 製造品出荷額等(年間) (単位:万円) (製造品)

98 製造品出荷額等(年間) (単位:万円) (製造品)

99 製造品出荷額等(年間) (単位:万円) (製造品)

100 製造品出荷額等(年間) (単位:万円) (製造品)

市区町村番号	調査区番号	工業調査事業所番号

1 事業所の名称及び所在地 (フリガナ)
(名称) _____ (電話番号) _____
〒 _____ (所在地)
2 本社又は本店の名称及び所在地
1の事業所の名称及び所在地と同じ場合は、同上と記入してください。
(名称) _____ (電話番号) _____
〒 _____ (所在地)

3 他事業所(国内)の有無
1 工場が一つで、本社・本店はこの工場と同じ場所にある。
2 工場が一つで、本社・本店はこの工場と異なる場所にある。
3 工場が二つ以上ある(上記1,2以外)。
あてはまる番号一つに○を付けてください。

4 経営組織
あてはまる番号一つに○を付けてください。
1 会社 (株式(有限を含む))
2 組合・その他の法人
3 個人

5 資本金額又は出資金額(会社に限る)
平成29年6月1日現在払込済みの資本金の額又は出資金の額を記入してください。
5,000円未満の場合は「0」を記入。
金額(単位:万円) 千円百円十円 万円

6 従業員数(平成29年6月1日現在) ※従業者の書き方が変わりましたので、詳しくは別添記帳に必ず記入の仕方をご覧ください。
区分
① 個人経営以外で従業員を有している人
② 個人経営以外で従業員を有していない人
③ 正社員、正職員 (パート・アルバイトなどを含む)
④ 正社員、正職員 (パート・アルバイトなどを含む)
⑤ 臨時雇用者 (雇用期間が一定期間を超えて雇用している人)
⑥ 合計
⑦ 送付者 (⑥合計のうち別添記帳の「消費税率別従業員数」欄に記載されている送付者又は派遣している人)
⑧ 派遣者 (⑦合計のうち別添記帳の「消費税率別従業員数」欄に記載されている人)
この事業所に従事している人の男女計 (⑥-⑤-⑦+⑧)

7 現金給与総額(年間)(期末賞与、退職金等を含む)(単位:万円)
金額(単位:万円) 千円百円十円 万円
出向・派遣受入者に対する支払額、臨時雇用者に対する給与、出向き
せいでいる人に対する負担額なども含めて記入してください。

8 消費税の税込み記入・税抜き記入の別
選択した記入方法を○で囲んでください。
●が記入済みの場合は「1 税込み」で記入してください。ただし、税込み記入ができない場合は「2 税抜き」で記入してください。

9 原材料、燃料、電力の使用額、委託生産費、製造等に関連する外注費及び販売した商品の仕入額の合計金額(年間)
① 原材料、燃料、電力の使用額は、他から購入したものと、同じ企業の他の事業所から受け入れたものなどのうち、**実際**に製造等に使用した総使用額をいいます(購入額を記入しないでください)。
② 委託生産費は、原材料又は製品を他企業の国内事業所に支給して製造、加工を委託した場合、これに支払った加工費又は支払うべき加工費をいいます。
③ 製造等に関連する外注費は、生産設備の保守・点検、機械の操作、梱包などを外注した際の費用をいいます。
④ 販売した商品の仕入額は、実際に平成28年中に売り上げた販売品をのぞいた対応する仕入額(年初販売品在庫額-年末販売品在庫額)をいいます。
⑤ 金額欄には(1)、(2)、(3)、(4)の合計金額を記入してください。
金額(単位:万円) 千円百円十円 万円

★この調査票は、統計調査員に一筆提出してください。調査票は送達業者等に送付され、厳重に保管されます。
★記入に当たっては、ボールペン又はボールペンを用いて、楷書で正確に記入してください。金額は、一万円未満を四捨五入して、「万円」まで記入してください。
★「年間」とは平成28年1月1日から平成29年12月31日までの期間を指します。
★欄は統計調査員又は市区町村、欄は市区町村、欄は市区町村又は都道府県、欄は都道府県で記入します。

平成29年工業統計調査
工業調査票乙(28年実績)
(従業者29人以下の事業所用)

①	票	姓	名
②	票	姓	名

10 製造品出荷額等
(1) 製造品とは、自己の所有する原材料によって製造された製品をいい、部分品、副産物、製造工程からでたくず、廃物を記入してください。
(2) 農事業所で製造し、同じ企業の他の事業所へ引き渡したものも**市加減算**して製造品出荷額に含めてください。
(3) 製造品名、賃加工品名、その他収入の種類名、番号、数量単位名などの記入に当たっては、商品分類表を参照してください。
(4) 出荷額は、工場出荷額によって記入してください。

ア 品目別製造品出荷額(年間)
自己の所有する原材料を他企業の国内事業所に支給したものの(委託生産品)を含め、仕入れて又は受け入れたそのまま販売するもの(販売品)はここに含めず、**ウ**その他収入額に記入してください。
(酒税、たばこ税、揮発油税及び地方揮発油税を含む)

③	番号	製造品名	数量	単位名	数	金額(単位:万円)	製造品出荷額計	
							千円	百円

イ 加工賃収入額(年間)
他の企業(国内外問わず)の所有する原材料又は製品に賃加工して平成28年中に引き渡し、**イ**以外の他の収入(修理料収入、転売収入など)を記入してください。
金額(単位:万円) 千円百円十円 万円

③	番号	賃加工品名	数量	単位名	金額(単位:万円)

ウ その他収入額(年間)
ア、イ以外の他の収入(修理料収入、転売収入など)を記入してください。
ただし、知的財産収入、利子・配当などの事業外収入や財産売却収入は除きます。
金額(単位:万円) 千円百円十円 万円

③	番号	その他収入の種類名	金額(単位:万円)

11 10のア、イ、ウの合計金額
金額(単位:万円) 千円百円十円 万円
★ 印 合 計

12 製造品出荷額等に占める直接輸出額の割合(年間)
(直接輸出とは、自己又は自社名義で通関手続を行ったもの)
11項(10のア、イ、ウの合計金額)に対する直接輸出額の割合を、小数点第2位まで記入してください。

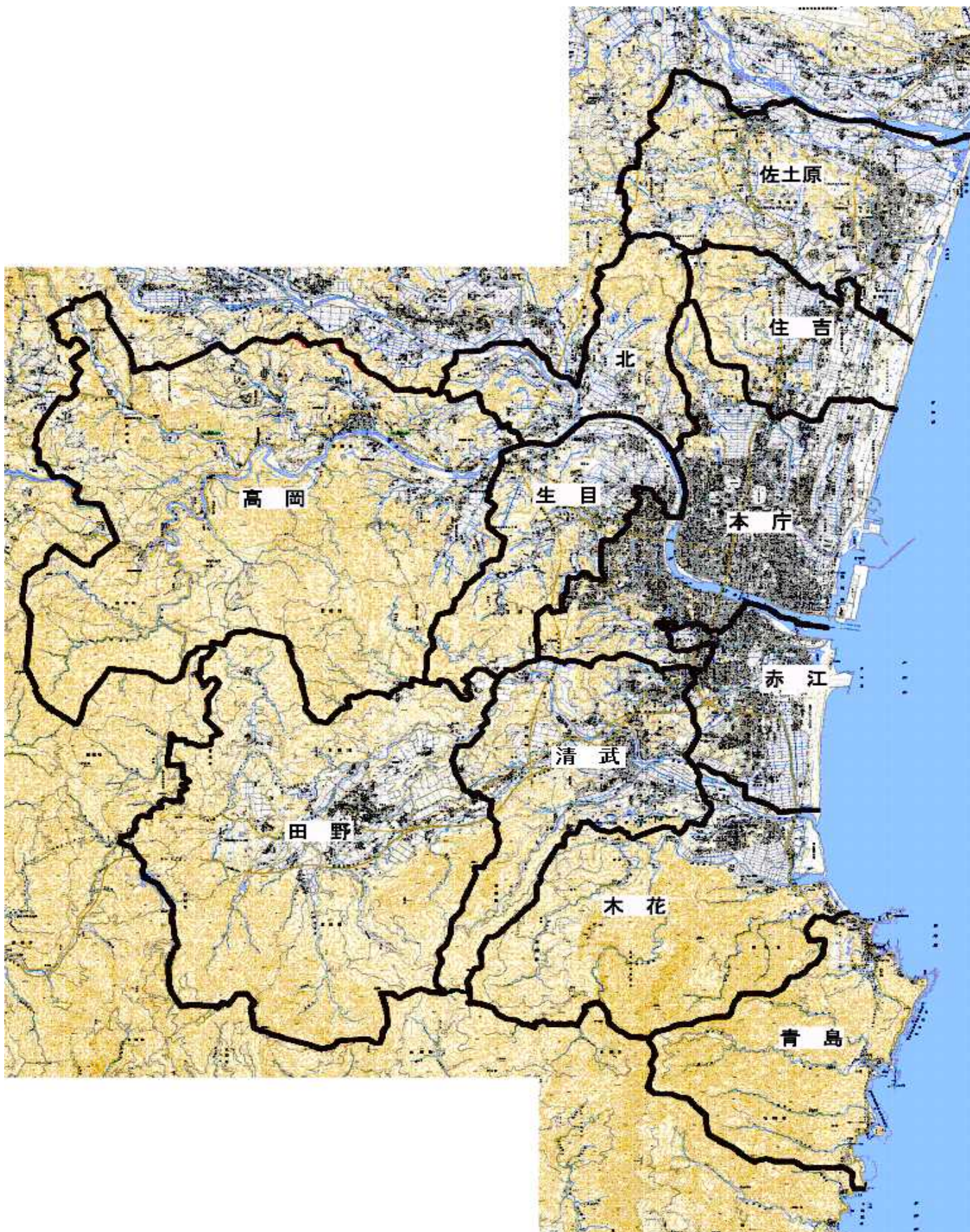
13 主要原材料名及び簡単な作業工程
ア 購入したもの
イ 他の企業から支給されたもの(無償)
ウ 作業工程 (10項に記入した製造品の製造又は加工に ついての作業工程を記入してください。)

8項での選択(消費税率及び消費税率)に基づいた金額を記入してください。

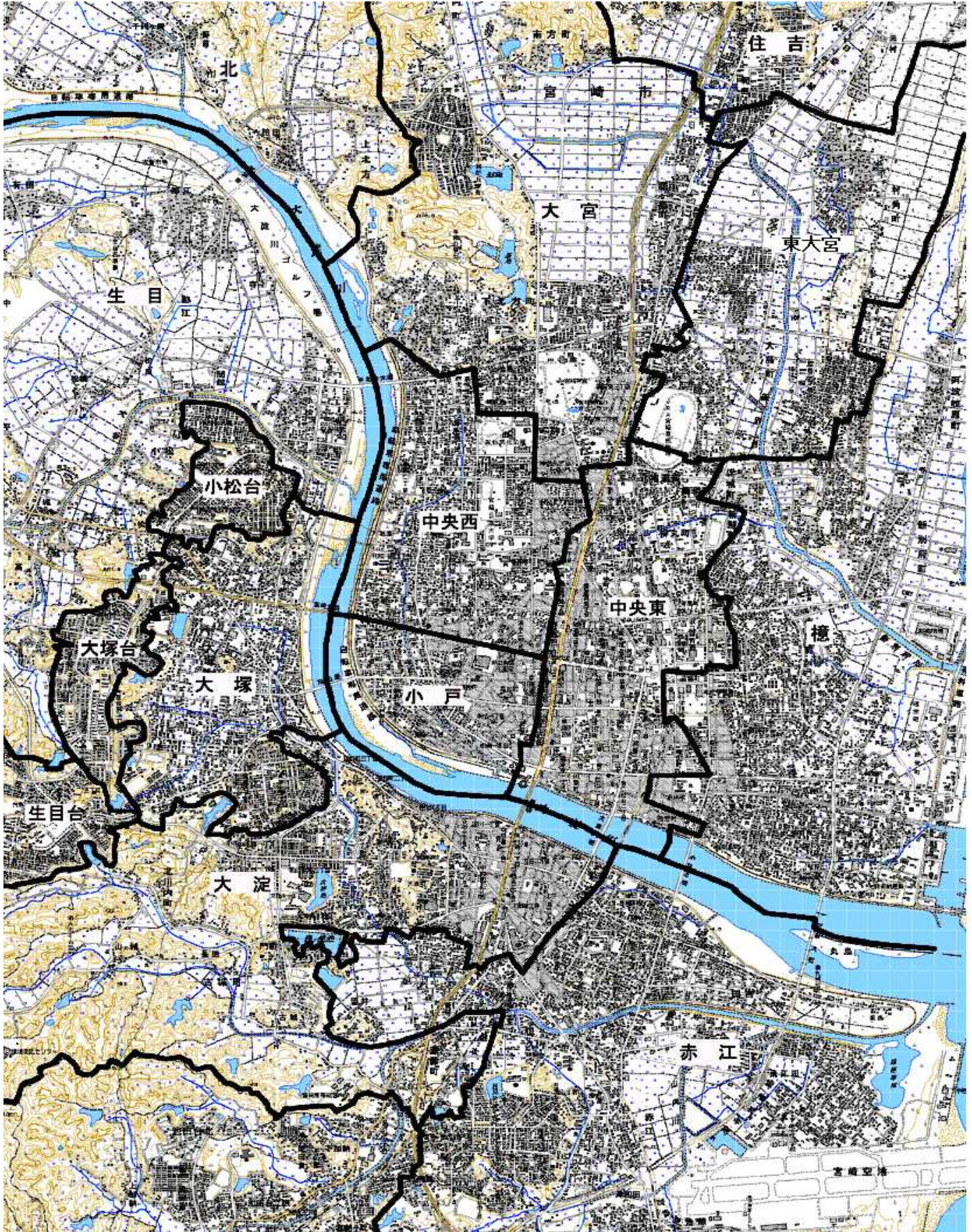
付録 宮崎市地域図（全図）

宮崎市地域自治区の設置等に関する条例 第2条 別表第1による区割りであり、実際の地域自治区の所属状況とは一部異なります。

なお、平成29年工業統計調査は平成26年経済センサスー基礎調査の調査区割を基準としているため、平成28年4月1日に本郷地域自治区が赤江地域自治区から分離新設したことは反映しておりません。



付録 宮崎市地域図（中央部拡大参考図）



宮 崎 市 の 工 業

平成 29 工業統計調査結果

発 行 平成 31 年 3 月
編集発行 宮崎市総務部
情報政策課統計係
宮崎市橘通西一丁目 1 番 1 号
TEL (0985) 21-1713

U. R. L <http://www.city.miyazaki.miyazaki.jp/>

e-mail 03toukei@city.miyazaki.miyazaki.jp
