

宮 崎 市 の 工 業

平成21年工業統計調査結果

宮 崎 市

はじめに

工業統計調査（経済産業省所管指定統計第 10 号）は、わが国の製造業の事業所を対象に 12 月 31 日を期日として毎年全国一斉に実施されています。

この調査は、製造事業所の分布状況、規模、出荷額等を調査するもので、国や地方公共団体の施策立案の基礎資料となるだけでなく、企業や大学などの幅広い分野で活用されています。

本書はこの調査結果の中から、宮崎市に関する資料を編集したもので、ご利用いただく皆様の計画や企業経営にお役に立てば幸いです。

工業統計調査の実施にあたり、この調査にご協力いただきました事業所各位に、心からお礼申し上げます。

平成 23 年 4 月

宮 崎 市

目 次

I 利用者のために	1
II 日本標準産業分類	4
III 結果の概要	8
IV 統計表	
1 産業(中分類)別、従業者規模別、経営組織別、事業所数	18
2 産業(中分類)別、従業者規模別、従業者数	20
3 産業(中分類)別、従業者規模別出荷額等	22
4 産業(中分類)別雇用形態(従業者4人以上の事業所)	24
5 産業(中分類)別、従業者規模別、原材料使用額等及び現金給与合計額	28
6 産業(中分類)別製造品出荷額等内訳(従業者4人以上の事業所)	30
7 産業(中分類)別事業所数、現金給与総額及び原材料使用額等(従業者30人以上の事業所)	32
8 産業(中分類)別在庫額等(従業者30人以上の事業所)	36
9 産業(中分類)別有形固定資産額(従業者30人以上の事業所)	38
10 産業(中分類)別工業用水(従業者30人以上の事業所)	42
11 産業(中分類)別工業用地(従業者30人以上の事業所)	46
12 産業分析表(従業者30人以上の事業所)	48
13 産業分析表(従業者4～29人の事業所)	52
14 産業(小分類)別、事業所数、従業者数及び製造品出荷額等 (従業者4人以上の事業所)	54
15 県内市町村別従業者数・製造品出荷額等(従業者4人以上の事業所)	61
16 地域別事業所数・従業者数・製造品出荷額等 及び産業(中分類)別事業所数(従業者4人以上の事業所)	62
(付録)	
～旧宮崎市、旧佐土原町、旧田野町、旧高岡町、旧清武町～	69
平成21年工業統計調査 工業調査票 甲	72
平成21年工業統計調査 工業調査票 乙	73
宮崎市地域図(中央部拡大参考図)	74
宮崎市地域図(全図)	75

I 利用者のために

この結果書は、平成 21 年工業統計調査の調査票を集計したものです。なお本書の数字は、経済産業省から公表されるものと多少の相違を生ずることがあるので、概数としてご利用ください。

1 工業統計調査について

1) 調査の目的

工業統計調査は、事業所数、従業者数、製造品出荷額、原材料使用額などを調査し、工業の実態を明らかにすることを目的としています。

2) 調査の根拠

工業統計調査は、工業統計調査規則（昭和 26 年通商産業省令第 81 号）によって実施される「指定統計調査」（指定統計第 10 号）です。

3) 調査の期日

平成 21 年 12 月 31 日現在で実施しました。

4) 調査の範囲

日本標準産業分類（別掲）の大分類 E—製造業に属する事業所（国に属する事業所を除く）。

5) 調査の方法

従業者 30 人以上の事業所については「調査票甲」、従業者 29 人以下の事業所については「調査票乙」により、申告者から自計申告されたものです。

2 集計項目及び用語の説明

1) 事業所数、従業者数は 12 月 31 日現在の数字です。

事業所とは、一般に工場、製作所、製造所、あるいは加工所などと呼ばれているような、一区画を占めて主として製造又は加工を行っているものをいいます。

2) 従業者数は、常用労働者と個人事業主及び無給家族従業者との合計です。常用労働者には臨時又は日雇いの者でも 1 か月を超える期間を決めて雇用している者、並びに、11 月、12 月の各月において 18 日以上雇用した者を含んでいます。

3) 現金給与総額は、平成 21 年 1 年間に、常用労働者に対して決まって支給された給与（基本給、諸手当等）及び特別に支給された給与（期末賞与等）の額とその他の給与額の合計です。

その他の給与額とは、常用労働者に対する退職金、解雇予告手当及び常用労働者以外の労働者（出向・派遣受入者、臨時雇用者等）に対する諸給与・支払額です。

4) 原材料使用額等は、平成 21 年 1 年間における原材料使用額（主要原材料、補助材料、購入部分品、容器、包装材料、工場維持用の材料、消耗品、購入した水等の使用額）、燃料使用額、電力使用額、委託生産費、製造等に関連する外注費及び転売した商品の仕入れ額であり、消費税額を含んだ額です。

5) 製造品出荷額等は、平成 21 年 1 年間における製造品出荷額、加工賃収入額、修理料収入額、製造工程から出たくずや廃物の出荷額及びその他の収入額の合計であり、消費税等内国消費税額を含んだ額です。製造品出荷額は工場出荷額によっており、同一企業に属する他の事業所へ引き渡したものを含んでいます。

その他の収入額とは、冷蔵保管料、修理料、自家発電の余剰電力の販売収入額等です。

6) 製造品、原材料及び燃料の在庫額並びに半製品及び仕掛品の価格は、事業所の所有に属するものを帳簿価格によって記入したものです。原材料を他に支給して製造される委託生産品も含まれます。

7) 有形固定資産額は平成 21 年 1 年間における数値であり、帳簿価額によっています。

有形固定資産の取得額等には、次の区分があります。

ア 土地

イ 建物及び構築物（土木設備、建物附属設備を含む）

ウ 機械及び装置（附属設備を含む）

エ 船舶、車両、運搬具、耐用年数 1 年以上の工具、器具、備品等

建設仮勘定の増加額とは、この勘定の借方に加えられた額をいい、減少額とは、この勘定から他の勘定に振り替えられた額をいいます。

有形固定資産の除却額とは、有形固定資産の売却、撤去、滅失及び同一企業に属する他の事業所への引き渡しなどの額をいいます。

有形固定資産の投資総額 = 取得額 + 建設仮勘定の年間増減（増加額 - 減少額）

8) リースとは、賃貸借契約であって、物件を使用する期間が 1 年を超え、契約期間中は原則として中途解約のできないものをいう。なお、リース取引に係る会計処理を通常の売買取引に係る方法に準じて行っている場合は、有形固定資産の取得となります。

リース契約額とは、新規に契約したリースのうち、平成 21 年 1 月から 12 月までにリース物件が納入、設置されて検収が完了し、物件借受書を交付した物件に対するリース物件の契約額をいい、消費税額を含んでいます。

リース支払額とは、平成 21 年 1 月から 12 月までにリース物件使用料として実際に支払った月々のリース料の年間合計金額をいい、消費税額を含んだ額です。したがって、平成 21 年以前にリース契約した物件に対して、当年において支払われたリース料を含みます。

9) 生産額、付加価値額及び粗付加価値額は次の算式によります。

◎生産額 = 製造品出荷額 + 加工賃収入額 + (製造品年末在庫額 - 製造品年初在庫額)
+ (半製品及び仕掛品年末在庫額 - 半製品及び仕掛品年初在庫額)

◎付加価値額（従業者 30 人以上の事業所）

= 製造品出荷額等 + (製造品年末在庫額 - 製造品年初在庫額)
+ (半製品及び仕掛品年末在庫額 - 半製品及び仕掛品年初在庫額)
- (内国消費税額 + 推計消費税額) - 原材料使用額等 - 減価償却額

◎粗付加価値額（従業者 29 人以下の事業所）

= 製造品出荷額等 - (内国消費税額 + 推計消費税額) - 原材料使用額等

10) 産業分析中の項目については次の算式によります。

ア) 常用労働者 1 人当たり平均給与月額 = $\frac{\text{現金給与総額} - \text{その他の給与}}{\text{常用労働者数} - \text{出向} \cdot \text{派遣計}} \times 12$
(従業者 30 人以上の事業所)

イ) 常用労働者 1 人当たり平均給与月額 = $\frac{\text{現金給与総額}}{\text{常用労働者数} \times 12}$
(従業者 29 人以下の事業所)

ウ) 従業者 1 人当たり平均月間出荷額 = $\frac{\text{製造品出荷額等}}{\text{常用労働者延べ人員} (1 \sim 12 \text{ 月})}$
(従業者 30 人以上の事業所)

エ) 従業者 1 人当たり平均月間出荷額 = $\frac{\text{製造品出荷額等}}{\text{常用労働者数} \times 12}$
(従業者 29 人以下の事業所)

$$\begin{aligned} \text{オ)} \quad & 1 \text{ 事業所当たり平均年間出荷額} = \frac{\text{製造品出荷額等}}{\text{事業所数}} \\ & \frac{\text{原材料使用額等} \times 100}{\text{製造品出荷額等} + (\text{製造品年末在庫額} - \text{製造品年初在庫額}) + (\text{半製品及び仕掛品年末在庫額} - \text{半製品及び仕掛品年初在庫額}) - (\text{内国消費税} + \text{推計消費税額})} \\ \text{カ)} \quad & \text{原材料率} = \frac{\text{付加価値額} \times 100}{\text{製造品出荷額等} + (\text{製造品年末在庫額} - \text{製造品年初在庫額}) + (\text{半製品及び仕掛品年末在庫額} - \text{半製品及び仕掛品年初在庫額}) - (\text{内国消費税} + \text{推計消費税額})} \\ \text{キ)} \quad & \text{付加価値率} = \frac{\text{製造品出荷額等} + (\text{製造品年末在庫額} - \text{製造品年初在庫額}) + (\text{半製品及び仕掛品年末在庫額} - \text{半製品及び仕掛品年初在庫額}) - (\text{内国消費税} + \text{推計消費税額})}{\text{粗付加価値額} \times 100} \\ & \text{(従業者 30 人以上の事業所)} \\ \text{ク)} \quad & \text{粗付加価値率} = \frac{\text{粗付加価値額} \times 100}{\text{製造品出荷額等} - (\text{内国消費税} + \text{推計消費税額})} \\ & \text{(従業者 29 人以下の事業所)} \end{aligned}$$

3 産業中分類

この結果書では、紙面の都合上一部で次のように略称を用いています。

産業中分類	略 称	産業中分類	略 称
09 食料品製造業	09 食料品	21 窯業・土石製品製造業	21 窯業・土石
10 飲料・たばこ・飼料製造業	10 飲料・たばこ	22 鉄鋼業	22 鉄鋼
11 繊維工業	11 繊維	23 非鉄金属製造業	23 非鉄
12 木材・木製品製造業(家具を除く)	12 木材	24 金属製品製造業	24 金属
13 家具・装備品製造業	13 家具	25 はん用機械器具製造業	25 はん用機械
14 パルプ・紙・紙加工品製造業	14 パルプ・紙	26 生産用機械器具製造業	26 生産用機械
15 印刷・同関連業	15 印刷	27 業務用機械器具製造業	27 業務用機械
16 化学工業	16 化学	28 電子部品・デバイス・電子回路製造業	28 電子部品
17 石油製品・石炭製品製造業	17 石油・石炭	29 電気機械器具製造業	29 電気機械
18 プラスチック製品製造業	18 プラスチック	30 情報通信機械器具製造業	30 情報機械
19 ゴム製品製造業	19 ゴム	31 輸送用機械器具製造業	31 輸送機械
20 なめし革・同製品・毛皮製造業	20 なめし革・毛皮	32 その他の製造業	32 その他

4 その他

- 統計表中の符号は次のとおりです。
 - 「－」 皆無又は該当事実のないもの。
 - 「0.0」 該当数を四捨五入した結果、単位に満たないもの。
 - 「△」 負数。
 - 「…」 事実不詳または資料のないもの。
 - 「x」 申告者の秘密保護のため、1又は2の事業所がある場合、その数の秘匿を目的として使用したものです。なお、この秘匿によっても数値が算出される恐れがあるものについては、事業所数が3以上でも「x」で秘匿した箇所があります。
- 四捨五入の関係により、合計と内訳が一致しないことがあります。
- この結果書についての問い合わせは、宮崎市 企画部 情報政策課 統計係
〔電話 (0985) 21-1713〕までご連絡ください。

Ⅱ 日本標準産業分類

(平成19年11月改訂)

大分類	中分類	小分類
E 製造業	09 食料品製造業	091 畜産食料品製造業 092 水産食料品製造業 093 野菜缶詰・果実缶詰・農産保存食料品製造業 094 調味料製造業 095 糖類製造業 096 精穀・製粉業 097 パン・菓子製造業 098 動植物油脂製造業 099 その他の食料品製造業
	10 飲料・たばこ・飼料製造業	101 清涼飲料製造業 102 酒類製造業 103 茶・コーヒー製造業 104 製氷業 105 たばこ製造業 106 飼料・有機質肥料製造業
	11 繊維工業	111 製糸業, 紡績業, 化学繊維・ねん糸等製造業 112 織物業 113 ニット生地製造業 114 染色整理業 115 網・網・レース・繊維粗製品製造業 116 外衣・シャツ製造業(和式を除く) 117 下着類製造業 118 和装製品・その他の衣服・繊維製身の回り品製造業 119 その他の繊維製品製造業
	12 木材・木製品製造業(家具を除く)	121 製材業・木製品製造業 122 造作材・合板・建築用組立材料製造業 123 木製容器製造業(竹、とうを含む) 129 その他の木製品製造業(竹、とうを含む)
	13 家具・装備品製造業	131 家具製造業 132 宗教用具製造業 133 建具製造業 139 その他の家具・装備品製造業
	14 パルプ・紙・紙加工品製造業	141 パルプ製造業 142 紙製造業 143 加工紙製造業 144 紙製品製造業 145 紙製容器製造業 149 その他のパルプ・紙・紙加工品製造業
	15 印刷・同関連業	151 印刷業 152 製版業 153 製本業, 印刷物加工業 159 印刷関連サービス業

大分類	中分類	小分類
E 製造業	16 化学工業	161 化学肥料製造業 162 無機化学工業製品製造業 163 有機化学工業製品製造業 164 油脂加工製品・石けん・合成洗剤・界面活性剤・塗料製造業 165 医薬品製造業 166 化粧品・歯磨・その他の化粧用調整品製造業 169 その他の化学工業
	17 石油製品・石炭製品製造業	171 石油精製業 172 潤滑油・グリース製造業(石油精製業によらないもの) 173 コークス製造業 174 舗装材料製造業 179 その他の石油製品・石炭製品製造業
	18 プラスチック製品製造業	181 プラスチック板・棒・管・継手・異形押出製品製造業 182 プラスチックフィルム・シート・床材・合成皮革製造業 183 工業用プラスチック製品製造業 184 発泡・強化プラスチック製品製造業 185 プラスチック成形材料製造業(廃プラスチックを含む) 189 その他のプラスチック製品製造業
	19 ゴム製品製造業	191 タイヤ・チューブ製造業 192 ゴム製・プラスチック製履物・同附属品製造業 193 ゴムベルト・ゴムホース・工業用ゴム製品製造業 199 その他のゴム製品製造業
	20 なめし革・同製品・毛皮製造業	201 なめし革製造業 202 工業用革製品製造業(手袋を除く) 203 革製履物用材料・同附属品製造業 204 革製履物製造業 205 革製手袋製造業 206 かばん製造業 207 袋物製造業 208 毛皮製造業 209 その他のなめし革製品製造業
	21 窯業・土石製品製造業	211 ガラス・同製品製造業 212 セメント・同製品製造業 213 建設用粘土製品製造業(陶磁器製を除く) 214 陶磁器・同関連製品製造業 215 耐火物製造業 216 炭素・黒鉛製品製造業 217 研磨材・同製品製造業 218 骨材・石工品等製造業 219 その他の窯業・土石製品製造業

大分類	中分類	小分類
E 製造業	22 鉄鋼業	221 製鉄業 222 製鋼・製鋼圧延業 223 製鋼を行わない鋼材製造業(表面処理鋼材を除く) 224 表面処理鋼材製造業 225 鉄素形材製造業 229 その他の鉄鋼業
	23 非鉄金属製造業	231 非鉄金属第1次製錬・精製業 232 非鉄金属第2次製錬・精製業(非鉄金属合金製造業を含む) 233 非鉄金属・同合金圧延業(抽伸、押出しを含む) 234 電線・ケーブル製造業 235 非鉄金属素形材製造業 239 その他の非鉄金属製造業
	24 金属製品製造業	241 ブリキ缶・その他のめっき板等製品製造業 242 洋食器・刃物・手道具・金物類製造業 243 暖房装置・配管工事用附属品製造業 244 建設用・建築用金属製品製造業(製缶板金業を含む) 245 金属素形材製品製造業 246 金属被覆・彫刻業, 熱処理業(ほうろう鉄器を除く) 247 金属線製品製造業(ねじ類を除く) 248 ボルト・ナット・リベット・小ねじ・木ねじ等製造業 249 その他の金属製品製造業
	25 はん用機械器具製造業	251 ボイラ・原動機製造業 252 ポンプ・圧縮機器製造業 253 一般産業用機械・装置製造業 254 金属加工機械製造業 255 繊維機械製造業 256 特殊産業用機械製造業 257 一般産業用機械・装置製造業 258 事務用・サービス用・民生用機械器具製造業 259 その他のはん用機械・同部分品製造業
	26 生産用機械器具製造業	261 農業用機械製造業(農業用器具を除く) 262 建設機械・鉱山機械製造業 263 繊維機械製造業 264 生活関連産業用機械製造業 265 基礎素材産業用機械製造業 266 金属加工機械製造業 267 半導体・フラットパネルディスプレイ製造装置製造業 269 その他の生産用機械・同部分品製造業
	27 業務用機械器具製造業	271 事務用機械器具製造業 272 サービス用・娯楽用機械器具製造業 273 計量器・測定器・分析機器・試験機・測量機械器具・理化学機械器具製造業 274 医療用機械器具・医療用品製造業 275 光学機械器具・レンズ製造業 276 武器製造業

大分類	中分類	小分類
E 製造業	28 電子部品・デバイス・電子回路製造業	281 電子デバイス製造業 282 電子部品製造業 283 記録メディア製造業 284 電子回路製造業 285 ユニット部品製造業 289 その他の電子部品・デバイス・電子回路製造業
	29 電気機械器具製造業	291 発電用・送電用・配電用・電気機械器具製造業 292 産業用電気機械器具製造業 293 民生用電気機械器具製造業 294 電球・電気照明器具製造業 295 電池製造業 296 電子応用装置製造業 297 電気計測器製造業 299 その他の電気機械器具製造業
	30 情報通信機械器具製造業	301 通信機械器具・同関連機械器具製造業 302 映像・音響機械器具製造業 303 電子計算機・同附属装置製造業
	31 輸送用機械器具製造業	311 自動車・同附属品製造業 312 鉄道車両・同部分品製造業 313 船舶製造・修理業, 船用機関製造業 314 航空機・同附属品製造業 315 産業用運搬車両・同部分品・附属品製造業 319 その他の輸送用機械器具製造業
	32 その他の製造業	321 貴金属・宝石製品製造業 322 装身具・装飾品・ボタン・同関連品製造業(貴金属・宝石製を除く) 323 時計・同部分品製造業 324 楽器製造業 325 がん具・運動用具製造業 326 ペン・鉛筆・絵画用品・その他の事務用品製造業 327 漆器製造業 328 畳等生活雑貨製品製造業 329 他に分類されない製造業

Ⅲ 結果の概要

宮崎市の製造業は、平成21年は事業所数が前年に比べ30社減、従業者数が1,192人減、製造品出荷額等が192億6,667万円の減になった。

旧市町別に見ても事業所数、従業員数、製造品出荷額等は軒並み減となっている。

旧宮崎市22社減、従業員数は314人の減、製造品出荷額等が64億1,283万円の減となった。

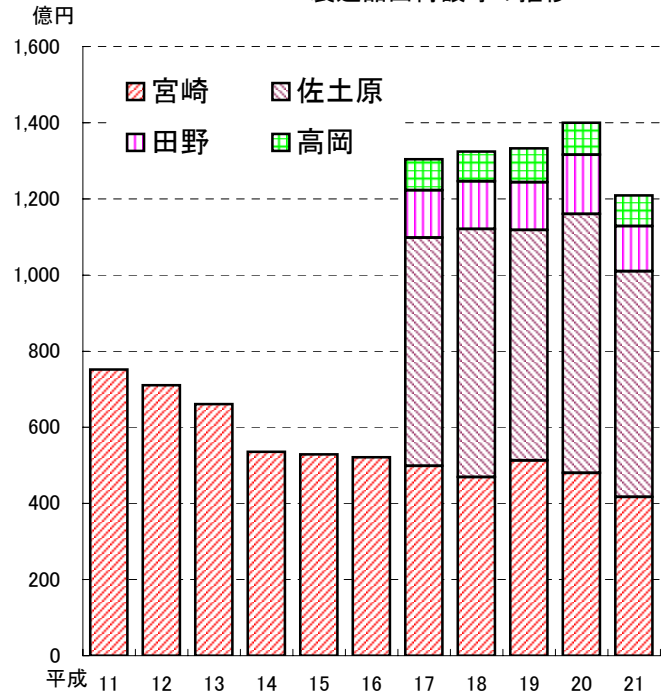
佐土原町は7社694人の減、製造品出荷額等は86億9,438万円の減になった。

田野町は1社118人の減、製造品出荷額等が38億6,500万円の減になった。

高岡町は事業所数は変動無し、従業員数は66人減、製造品出荷額等が2億9,446万円の減だった。

産業中分類別に見ても、ほぼ全ての業種について事業所数、従業員数、製造品出荷額等が減少している。

製造品出荷額等の推移



第1表 年次別事業所数・従業者数及び製造品出荷額等（従業者4人以上の事業所）

年次	事業所数			従業者数			製造品出荷額等			
	実数	指数 18年=100	対前年 増減率	実数	指数 18年=100	対前年 増減率	実数	指数 18年=100	対前年 増減率	
17	宮崎市									
	全体	349	102.9	△ 6.4	9,230	95.9	△ 5.6	13,040,497	98.5	△ 1.1
	旧宮崎市	238	103.5	△ 7.0	3,700	98.1	△ 13.9	4,981,868	106.1	△ 4.4
	佐土原	58	100.0	△ 6.5	3,635	92.1	1.6	5,997,065	92.1	2.1
	田野	34	103.0	△ 2.9	1,097	95.6	3.6	1,247,674	99.1	5.2
	高岡	19	105.6	△ 5.0	798	105.1	△ 5.3	813,890	104.1	△ 11.0
18	宮崎市									
	全体	339	100.0	△ 2.9	9,624	100.0	4.3	13,244,751	100.0	1.6
	旧宮崎市	230	100.0	△ 3.4	3,772	100.0	1.9	4,693,792	100.0	△ 5.8
	佐土原	58	100.0	-	3,945	100.0	8.5	6,509,691	100.0	8.5
	田野	33	100.0	△ 2.9	1,148	100.0	4.6	1,259,450	100.0	0.9
	高岡	18	100.0	△ 5.3	759	100.0	△ 4.9	781,818	100.0	△ 3.9
19	宮崎市									
	全体	347	102.4	2.4	9,814	102.0	2.0	13,326,955	100.6	0.6
	旧宮崎市	237	103.0	3.0	4,026	106.7	6.7	5,130,646	109.3	9.3
	佐土原	56	96.6	△ 3.4	3,761	95.3	△ 4.7	6,052,459	93.0	△ 7.0
	田野	31	93.9	△ 6.1	1,254	109.2	9.2	1,253,115	99.5	△ 0.5
	高岡	23	127.8	27.8	773	101.8	1.8	890,735	113.9	13.9
20	宮崎市									
	全体	360	106.2	3.7	9,828	102.1	0.1	14,014,243	105.8	5.2
	旧宮崎市	242	105.2	2.1	3,881	102.9	△ 3.6	4,806,891	102.4	△ 6.3
	佐土原	62	106.9	10.7	3,873	98.2	3.0	6,799,368	104.4	12.3
	田野	31	93.9	-	1,321	115.1	5.3	1,566,040	124.3	25.0
	高岡	25	138.9	8.7	753	99.2	△ 2.6	841,944	107.7	△ 5.5
21	宮崎市									
	全体	330	97.3	△ 8.3	8,636	89.7	△ 12.1	12,087,576	91.3	△ 13.7
	旧宮崎市	220	95.7	△ 9.1	3,567	94.6	△ 8.1	4,165,608	88.7	△ 13.3
	佐土原	55	94.8	△ 11.3	3,179	80.6	△ 17.9	5,929,930	91.1	△ 12.8
	田野	30	90.9	△ 3.2	1,203	104.8	△ 8.9	1,179,540	93.7	△ 24.7
	高岡	25	138.9	-	687	90.5	△ 8.8	812,498	103.9	△ 3.5

第2表 産業(中分類)別事業所数・従業者数及び製造品出荷額等(従業者4人以上の事業所)

宮崎市全体

産業中分類	平成 20 年			平成 21 年			増 減 率		
	事業所数	従業者数 人	製造品 出荷額等 万円	事業所数	従業者数 人	製造品 出荷額等 万円	事業所数 %	従業者数 %	製造品 出荷額等 %
総 数	360	9,828	14,014,243	330	8,636	12,087,576	△ 8.3	△ 12.1	△ 13.7
09 食 料 品	109	3,205	3,364,743	105	3,014	3,030,808	△ 3.7	△ 6.0	△ 9.9
10 飲料・たばこ	11	93	108,067	11	144	167,807	-	54.8	55.3
11 織 維	21	467	173,848	18	432	153,595	△ 14.3	△ 7.5	△ 11.6
12 木 材	15	213	241,573	12	178	195,385	△ 20.0	△ 16.4	△ 19.1
13 家 具	21	177	224,103	18	147	161,566	△ 14.3	△ 16.9	△ 27.9
14 パルプ・紙	5	65	84,555	5	61	88,891	-	△ 6.2	5.1
15 印 刷	46	747	1,037,657	42	692	979,214	△ 8.7	△ 7.4	△ 5.6
16 化 学	2	46	X	2	47	X	-	2.2	X
17 石油・石炭	3	19	109,925	3	21	140,352	-	10.5	27.7
18 プラスチック	8	175	380,815	7	128	307,734	△ 12.5	△ 26.9	△ 19.2
19 ゴ ム	1	50	X	1	38	X	-	△ 24.0	X
21 窯業・土石	19	474	737,410	19	430	718,846	-	△ 9.3	△ 2.5
22 鉄 鋼	3	25	206,988	2	18	X	△ 33.3	△ 28.0	X
23 非 鉄	2	79	X	1	47	X	△ 50.0	△ 40.5	X
24 金 属	27	361	723,245	23	291	505,306	△ 14.8	△ 19.4	△ 30.1
25 はん用機械	3	83	86,995	3	83	120,243	-	-	38.2
26 生産用機械	6	87	100,709	6	74	92,737	-	△ 14.9	△ 7.9
27 業務用機械	6	126	175,637	5	126	98,787	△ 16.7	-	△ 43.8
28 電子部品	8	921	1,120,187	8	607	811,237	-	△ 34.1	△ 27.6
29 電気機械	8	469	741,246	9	435	532,828	12.5	△ 7.2	△ 28.1
31 輸送機械	12	1,747	3,782,427	8	1,451	3,337,295	△ 33.3	△ 16.9	△ 11.8
32 そ の 他	24	199	162,541	22	172	144,878	△ 8.3	△ 13.6	△ 10.9
従業者規模別(再掲)									
4～9人	180	1,055	1,181,722	161	934	1,205,412	△ 10.6	△ 11.5	2.0
10～19人	72	1,008	1,440,819	71	984	1,247,569	△ 1.4	△ 2.4	△ 13.4
20～29人	41	997	877,507	35	849	757,637	△ 14.6	△ 14.8	△ 13.7
30～49人	26	989	1,591,030	26	975	1,757,086	-	△ 1.4	10.4
50人以上	41	5,779	8,923,165	37	4,894	7,119,872	△ 9.8	△ 15.3	△ 20.2

旧宮崎市

産業中分類	平成 20 年			平成 21 年			増減率		
	事業所数	従業者数	製造品出荷額等	事業所数	従業者数	製造品出荷額等	事業所数	従業者数	製造品出荷額等
		人	万円		人	万円	%	%	%
総数	242	3,881	4,806,891	220	3,567	4,165,608	△ 9.1	△ 8.1	△ 13.3
09 食料品	81	1,649	1,957,444	78	1,544	1,680,364	△ 3.7	△ 6.4	△ 14.2
10 飲料・たばこ	4	47	X	3	46	X	△ 25.0	△ 2.1	X
11 繊維	16	349	144,874	14	333	132,100	△ 12.5	△ 4.6	△ 8.8
12 木材	10	111	115,760	8	87	86,936	△ 20.0	△ 21.6	△ 24.9
13 家具	18	158	213,586	15	129	151,813	△ 16.7	△ 18.4	△ 28.9
14 パルプ・紙	4	57	X	4	53	X	-	△ 7.0	X
15 印刷	42	644	741,471	39	609	682,233	△ 7.1	△ 5.4	△ 8.0
17 石油・石炭	1	4	X	1	7	X	-	75.0	X
18 プラスチック	4	37	36,979	3	30	37,740	△ 25.0	△ 18.9	2.1
19 ゴム	1	50	X	1	38	X	-	△ 24.0	X
21 窯業・土石	11	185	312,570	11	184	301,556	-	△ 0.5	△ 3.5
22 鉄鋼	3	25	206,988	2	18	X	△ 33.3	△ 28.0	X
24 金属	16	198	351,284	14	176	288,311	△ 12.5	△ 11.1	△ 17.9
25 はん用機械	2	18	X	2	19	X	-	5.6	X
26 生産用機械	2	34	X	2	28	X	-	△ 17.6	X
27 業務用機械	4	22	14,368	3	20	14,807	△ 25.0	△ 9.1	3.1
29 電気機械	3	147	X	3	138	X	-	△ 6.1	X
31 輸送機械	2	39	X	1	20	X	△ 50.0	△ 48.7	X
32 その他	18	107	85,990	16	88	69,696	△ 11.1	△ 17.8	△ 18.9
従業者規模別(再掲)									
4～9人	139	790	800,463	121	688	772,397	△ 12.9	△ 12.9	△ 3.5
10～19人	52	729	1,159,294	51	702	957,134	△ 1.9	△ 3.7	△ 17.4
20～29人	24	584	557,414	22	535	533,142	△ 8.3	△ 8.4	△ 4.4
30～49人	14	517	551,669	15	543	558,634	7.1	5.0	1.3
50人以上	13	1,261	1,738,051	11	1,099	1,344,301	△ 15.4	△ 12.8	△ 22.7

佐土原

産業中分類	平成 20 年			平成 21 年			増減率		
	事業所数	従業者数	製造品出荷額等	事業所数	従業者数	製造品出荷額等	事業所数	従業者数	製造品出荷額等
		人	万円		人	万円	%	%	%
総数	62	3,873	6,799,368	55	3,179	5,929,930	△ 11.3	△ 17.9	△ 12.8
09 食料品	13	911	821,219	13	835	729,090	-	△ 8.3	△ 11.2
11 繊維	2	16	X	1	4	X	△ 50.0	△ 75.0	X
13 家具	1	7	X	1	7	X	-	-	X
14 パルプ・紙	1	8	X	1	8	X	-	-	X
15 印刷	4	103	296,186	3	83	296,981	△ 25.0	△ 19.4	0.3
16 化学	2	46	X	2	47	X	-	2.2	X
17 石油・石炭	1	6	X	1	6	X	-	-	X
18 プラスチック	4	138	343,836	4	98	269,994	-	△ 29.0	△ 21.5
21 窯業・土石	4	177	254,711	4	172	260,164	-	△ 2.8	2.1
23 非鉄	1	25	X	-	-	-
24 金属	5	104	324,785	3	58	175,604	△ 40.0	△ 44.2	△ 45.9
25 はん用機械	1	65	X	1	64	X	-	△ 1.5	X
26 生産用機械	3	47	46,329	3	40	25,530	-	△ 14.9	△ 44.9
27 業務用機械	1	11	X	1	11	X	-	-	X
28 電子部品	6	624	X	6	386	X	-	△ 38.1	X
29 電気機械	4	225	82,280	5	221	71,511	25.0	△ 1.8	△ 13.1
31 輸送機械	8	1,354	3,537,311	5	1,133	3,157,790	△ 37.5	△ 16.3	△ 10.7
32 その他	1	6	X	1	6	X	-	-	X
従業者規模別(再掲)									
4～9人	15	99	134,319	14	86	110,312	△ 6.7	△ 13.1	△ 17.9
10～19人	11	154	139,604	11	160	136,085	-	3.9	△ 2.5
20～29人	13	325	257,370	9	217	149,062	△ 30.8	△ 33.2	△ 42.1
30～49人	7	267	808,982	8	305	997,093	14.3	14.2	23.3
50人以上	16	3,028	5,459,093	13	2,411	4,537,378	△ 18.8	△ 20.4	△ 16.9

田 野

産業中分類	平成 20 年			平成 21 年			増 減 率		
	事業 所数	従業 者数	製造品 出荷額等	事業 所数	従業 者数	製造品 出荷額等	事業 所数	従業 者数	製造品 出荷額等
		人	万円		人	万円	%	%	%
総 数	31	1,321	1,566,040	30	1,203	1,179,540	△ 3.2	△ 8.9	△ 24.7
09 食 料 品	11	473	443,850	10	455	476,846	△ 9.1	△ 3.8	7.4
10 飲 料・たばこ	1	5	X	1	5	X	-	-	X
11 織 維	2	40	X	2	34	X	-	△ 15.0	X
12 木 材	2	23	X	2	16	X	-	△ 30.4	X
21 窯業・土石	2	60	X	2	65	X	-	8.3	X
23 非 鉄	1	54	X	1	47	X	-	△ 13.0	X
24 金 属	3	44	31,500	3	42	27,091	-	△ 4.5	△ 14.0
26 生産用機械	1	6	X	1	6	X	-	-	X
27 業務用機械	1	93	X	1	95	X	-	2.2	X
29 電 気 機 械	1	97	X	1	76	X	-	△ 21.6	X
31 輸 送 機 械	2	354	X	2	298	X	-	△ 15.8	X
32 そ の 他	4	72	62,931	4	64	60,936	-	△ 11.1	△ 3.2
従業者規模別(再掲)									
4～9人	10	67	113,676	10	69	106,252	-	3.0	△ 6.5
10～19人	6	80	74,866	6	77	82,691	-	△ 3.8	10.5
20～29人	4	88	62,723	4	97	75,433	-	10.2	20.3
30～49人	4	159	154,212	3	127	201,359	△ 25.0	△ 20.1	30.6
50人以上	7	927	1,160,563	7	833	713,805	-	△ 10.1	△ 38.5

高 岡

産業中分類	平成 20 年			平成 21 年			増 減 率		
	事業 所数	従業 者数	製造品 出荷額等	事業 所数	従業 者数	製造品 出荷額等	事業 所数	従業 者数	製造品 出荷額等
		人	万円		人	万円	%	%	%
総 数	25	753	841,944	25	687	812,498	-	△ 8.8	△ 3.5
09 食 料 品	4	172	142,230	4	180	144,508	-	4.7	1.6
10 飲 料・たばこ	6	41	56,247	7	93	107,948	16.7	126.8	91.9
11 織 維	1	62	X	1	61	X	-	△ 1.6	X
12 木 材	3	79	99,017	2	75	X	△ 33.3	△ 5.1	X
13 家 具	2	12	X	2	11	X	-	△ 8.3	X
17 石 油・石 炭	1	9	X	1	8	X	-	△ 11.1	X
21 窯業・土石	2	52	X	2	9	X	-	△ 82.7	X
24 金 属	3	15	15,676	3	15	14,300	-	-	△ 8.8
28 電 子 部 品	2	297	X	2	221	X	-	△ 25.6	X
32 そ の 他	1	14	X	1	14	X	-	-	X
従業者規模別(再掲)									
4～9人	16	99	133,264	16	91	216,451	-	△ 8.1	62.4
10～19人	3	45	67,055	3	45	71,659	-	-	6.9
20～29人	-	-	-	-	-	-
30～49人	1	46	X	-	-	-	△ 100.0	△ 100.0	△ 100.0
50人以上	5	563	565,458	6	551	524,388	20.0	△ 2.1	△ 7.3

1 産業別(中分類)構成

産業中分類別で比較すると、食料品製造業が事業所数、従業者数とも最も多い。
 輸送用機械器具製造業は、事業所数では全体の2.4%の8社で22業種中第12位と低いが、製造品出荷額等では27.6%、第1位となっている。

第3表 産業中分類別事業所数・従業者数・製造品出荷額等

宮崎市全体

順位	事業所数		構成比	順位	従業者数		構成比	順位	出荷額等		構成比
			%			人	%			万円	%
	総数	330	100.0		総数	8,636	100.0		総数	12,087,576	100.0
1	食料品	105	31.8	1	食料品	3,014	34.9	1	輸送機械	3,337,295	27.6
2	印刷	42	12.7	2	輸送機械	1,451	16.8	2	食料品	3,030,808	25.1
3	金属	23	7.0	3	印刷	692	8.0	3	印刷	979,214	8.1
4	その他	22	6.7	4	電子部品	607	7.0	4	電子部品	811,237	6.7
5	窯業・土石	19	5.8	5	電気機械	435	5.0	5	窯業・土石	718,846	5.9
6	家具	18	5.5	6	繊維	432	5.0	6	電気機械	532,828	4.4
7	繊維	18	5.5	7	窯業・土石	430	5.0	7	金属	505,306	4.2
8	木材	12	3.6	8	金属	291	3.4	8	プラスチック	307,734	2.5
9	飲料・たばこ	11	3.3	9	木材	178	2.1	9	木材	195,385	1.6
10	電気機械	9	2.7	10	その他	172	2.0	10	飲料・たばこ	167,807	1.4
11	電子部品	8	2.4	11	家具	147	1.7	11	家具	161,566	1.3
12	輸送機械	8	2.4	12	飲料・たばこ	144	1.7	12	繊維	153,595	1.3
13	プラスチック	7	2.1	13	プラスチック	128	1.5	13	その他	144,878	1.2
14	生産用機械	6	1.8	14	業務用機械	126	1.5	14	石油・石炭	140,352	1.2
15	パルプ・紙	5	1.5	15	はん用機械	83	1.0	15	はん用機械	120,243	1.0
16	業務用機械	5	1.5	16	生産用機械	74	0.9	16	業務用機械	98,787	0.8
17	はん用機械	3	0.9	17	パルプ・紙	61	0.7	17	生産用機械	92,737	0.8
18	石油・石炭	3	0.9	18	化学	47	0.5	18	パルプ・紙	88,891	0.7
19	化学	2	0.6	19	非鉄	47	0.5		化学	X	X
20	鉄鋼	2	0.6	20	ゴム	38	0.4		非鉄	X	X
21	ゴム	1	0.3	21	石油・石炭	21	0.2		鉄鋼	X	X
22	非鉄	1	0.3	22	鉄鋼	18	0.2		ゴム	X	X

2 1事業所、従業者1人当たりの製造品出荷額等

1事業所あたりの製造品出荷額等を見ると、全体では3億6,629万円と対前年比5.9%の減となった。

業種別では業務用機械器具製造業が32.5%の減、電子部品・デバイス・電子回路製造業が27.6%の減、電気機械器具製造業が36.1%の減と大きく減少している。

一方で、食料品・たばこ・飼料製造業が55.3%の増、はん用機械器具製造業が38.2%の増、輸送用機械器具製造業が32.3%の増となっている。

第4表 産業(中分類)別 1事業所・従業者1人当たりの製造品出荷額等(従業者4人以上の事業所)

宮崎市全体

産業(中分類)	1事業所当たり			従業者1人当たり		
	20年	21年	増減率	20年	21年	増減率
	万円	万円	%	万円	万円	%
総数	38,928	36,629	△ 5.9	1,426	1,400	△ 1.8
09 食料品	30,869	28,865	△ 6.5	1,050	1,006	△ 4.2
10 飲料・たばこ	9,824	15,255	55.3	1,162	1,165	0.3
11 繊維	8,278	8,533	3.1	372	356	△ 4.5
12 木材	16,105	16,282	1.1	1,134	1,098	△ 3.2
13 家具	10,672	8,976	△ 15.9	1,266	1,099	△ 13.2
14 パルプ・紙	16,911	17,778	5.1	1,301	1,457	12.0
15 印刷	22,558	23,315	3.4	1,389	1,415	1.9
16 化学	X	X	X	X	X	X
17 石油・石炭	36,642	46,784	27.7	5,786	6,683	15.5
18 プラスチック	47,602	43,962	△ 7.6	2,176	2,404	10.5
19 ゴム	X	X	X	X	X	X
21 窯業・土石	38,811	37,834	△ 2.5	1,556	1,672	7.5
22 鉄鋼	68,996	X	X	8,280	X	X
23 非鉄	X	X	X	X	X	X
24 金属	26,787	21,970	△ 18.0	2,003	1,736	△ 13.3
25 はん用機械	28,998	40,081	38.2	1,048	1,449	38.2
26 生産用機械	16,785	15,456	△ 7.9	1,158	1,253	8.3
27 業務用機械	29,273	19,757	△ 32.5	1,394	784	△ 43.8
28 電子部品	140,023	101,405	△ 27.6	1,216	1,336	9.9
29 電気機械	92,656	59,203	△ 36.1	1,580	1,225	△ 22.5
31 輸送機械	315,202	417,162	32.3	2,165	2,300	6.2
32 その他	6,773	6,585	△ 2.8	817	842	3.1

3 平均給与額

平成20年の常用労働者1人当たりの平均給与総額は、300.0万と対前年比1.3%の減になった。

業種別にみると、電気機械器具製造業が39.8%と大きな伸びを示している。一方で業務用機械器具製造業が23.7%減、はん用機械器具製造業が21.1%減など大幅減となった。

第5表 産業(中分類)別現金給与額(従業者4人以上の事業所)

宮崎市全体					
産業(中分類)		常用労働者1人当たりの平均給与総額			
		20年	21年	増減率	平均給与総額に対する格差(21年)
		万円	万円	%	
順位	総数	303.9	300.0	△ 1.3	100.0
1	31 輸送機械	402.7	433.1	7.5	144.4
2	28 電子部品	451.9	421.1	△ 6.8	140.3
3	26 生産用機械	381.0	415.3	9.0	138.4
4	17 石油・石炭	419.1	399.7	△ 4.6	133.2
5	15 印刷	373.5	366.3	△ 1.9	122.1
6	29 電気機械	256.4	358.5	39.8	119.5
7	27 業務用機械	439.0	335.0	△ 23.7	111.7
8	21 窯業・土石	355.3	325.4	△ 8.4	108.5
9	18 プラスチック	263.7	294.3	11.6	98.1
10	13 家具	291.3	291.8	0.2	97.3
11	10 飲料・たばこ	262.4	289.7	10.4	96.5
12	32 その他	263.0	284.3	8.1	94.8
13	24 金属	277.3	280.5	1.1	93.5
14	12 木材	261.8	275.6	5.3	91.9
15	25 はん用機械	338.0	266.7	△ 21.1	88.9
16	14 パルプ・紙	250.8	248.2	△ 1.1	82.7
17	09 食品	206.9	199.9	△ 3.4	66.6
18	11 繊維	184.2	175.7	△ 4.7	58.5
	22 鉄鋼	432.5	X	X	X
	16 化学	X	X	X	X
	19 ゴム	X	X	X	X
	23 非鉄	X	X	X	X

4 非正規雇用

製造業の従業者 8,636人のうちパート・アルバイト・出向・派遣の非正規雇用者が3,147人で36.4%になり、特に女性は60.1%だった。

業種別では食料品製造業が62.0%、電気機械器具製造業が53.1%で過半数を超えている。

第6表 非正規雇用の割合(従業者4人以上の事業所)

宮崎市全体

産業中分類	事業 所数	従業者数			うちパート・派遣等			非正規雇用割合		
		男 人	女 人	計 人	男 人	女 人	計 人	男 %	女 %	計 %
総数	330	4,732	3,904	8,636	802	2,345	3,147	16.9	60.1	36.4
09 食料品	105	1,061	1,953	3,014	374	1,495	1,869	35.2	76.5	62.0
10 飲料・たばこ	11	84	60	144	10	31	41	11.9	51.7	28.5
11 繊維	18	57	375	432	5	130	135	8.8	34.7	31.3
12 木材	12	142	36	178	13	11	24	9.2	30.6	13.5
13 家具	18	120	27	147	5	5	10	4.2	18.5	6.8
14 パルプ・紙	5	31	30	61	4	13	17	12.9	43.3	27.9
15 印刷	42	448	244	692	23	75	98	5.1	30.7	14.2
16 化学	2	38	9	47	-	3	3	-	33.3	6.4
17 石油・石炭	3	18	3	21	-	-	-	-	-	-
18 プラスチック	7	74	54	128	8	35	43	10.8	64.8	33.6
19 ゴム	1	22	16	38	-	1	1	-	6.3	2.6
21 窯業・土石	19	368	62	430	41	12	53	11.1	19.4	12.3
22 鉄鋼	2	16	2	18	-	-	-	-	-	-
23 非鉄	1	41	6	47	6	-	6	14.6	-	12.8
24 金属	23	229	62	291	8	30	38	3.5	48.4	13.1
25 はん用機械	3	71	12	83	3	1	4	4.2	8.3	4.8
26 生産用機械	6	65	9	74	2	1	3	3.1	11.1	4.1
27 業務用機械	5	74	52	126	4	41	45	5.4	78.8	35.7
28 電子部品	8	391	216	607	22	52	74	5.6	24.1	12.2
29 電気機械	9	217	218	435	39	192	231	18.0	88.1	53.1
31 輸送機械	8	1,051	400	1,451	221	186	407	21.0	46.5	28.0
32 その他	22	114	58	172	14	31	45	12.3	53.4	26.2

5 地区別構成

本庁管内の事業所数は全体の34.5%を占めるが、従業者数では全体の17.2%、製造出荷額等では全体の14.1%と低い。

佐土原総合支所管内の事業所数は62社で全体の16.7%と低いが、従業者数では全体の36.8%、製造品出荷額等では全体の49.1%を占める。

第7表 地区別状況（従業者4人以上の事業所）

宮崎市全体

管内別	事業所数		従業者数		製造品出荷額等		1事業所当たりの製造品出荷額等	従業者1人当たりの製造品出荷額等
		構成比		構成比		構成比		
		%	人	%	万円	%	万円	万円
総数	330	100.0	8,636	100.0	12,087,576	100.0	36,629	1,400
本庁	114	34.5	1,487	17.2	1,709,317	14.1	14,994	1,150
赤江	51	15.5	1,299	15.0	1,425,074	11.8	27,943	1,097
木花	3	0.9	31	0.4	51,829	0.4	17,276	1,672
青島	6	1.8	34	0.4	120,485	1.0	20,081	3,544
住吉	32	9.7	547	6.3	666,700	5.5	20,834	1,219
生目・北	14	4.2	169	2.0	192,203	1.6	13,729	1,137
佐土原	55	16.7	3,179	36.8	5,929,930	49.1	107,817	1,865
田野	30	9.1	1,203	13.9	1,179,540	9.8	39,318	980
高岡	25	7.6	687	8.0	812,498	6.7	32,500	1,183
(再掲)								
本庁管内								
中央東	19	5.8	201	2.3	363,306	3.0	19,121	1,807
中央西	9	2.7	97	1.1	56,080	0.5	6,231	578
小戸	6	1.8	61	0.7	55,562	0.5	9,260	911
大宮	6	1.8	184	2.1	67,420	0.6	11,237	366
東大宮	17	5.2	215	2.5	242,611	2.0	14,271	1,128
大淀	10	3.0	107	1.1	75,030	0.6	7,503	701
大塚	10	3.0	93	0.9	79,567	0.7	7,957	856
檜	37	11.2	529	5.4	769,741	6.4	20,804	1,455
大塚台	-	-	-	-	-	-	-	-
生目台	-	-	-	-	-	-	-	-
小松台	-	-	-	-	-	-	-	-

※ 北は生目に合算

IV 統計表

1 産業(中分類)別、従業者規模別、経営組織別、事業所数

宮崎市全体

(単位:人)

産業中分類	事業所 総数	従業者規模別事業所数								経営組織別 事業所数	
		4~	10~	20~	30~	50~	100~	200~	300~	法人・組合	個人
		9人	19人	29人	49人	99人	199人	299人	300~		
総数	330	161	71	35	26	21	10	3	3	297	33
09 食料品	105	45	25	14	10	4	4	2	1	95	10
10 飲料・たばこ	11	7	2	1	-	1	-	-	-	5	6
11 繊維	18	9	4	1	-	4	-	-	-	16	2
12 木材	12	6	4	1	-	1	-	-	-	12	-
13 家具	18	15	1	2	-	-	-	-	-	17	1
14 パルプ・紙	5	2	3	-	-	-	-	-	-	5	-
15 印刷	42	22	9	5	3	3	-	-	-	40	2
16 化学	2	1	-	-	1	-	-	-	-	2	-
17 石油・石炭	3	3	-	-	-	-	-	-	-	3	-
18 プラスチック	7	3	1	1	2	-	-	-	-	7	-
19 ゴム	1	-	-	-	1	-	-	-	-	1	-
21 窯業・土石	19	4	9	2	3	-	1	-	-	19	-
22 鉄鋼	2	2	-	-	-	-	-	-	-	2	-
23 非鉄	1	-	-	-	1	-	-	-	-	1	-
24 金属	23	16	2	3	2	-	-	-	-	18	5
25 はん用機械	3	1	1	-	-	1	-	-	-	3	-
26 生産用機械	6	3	1	2	-	-	-	-	-	6	-
27 業務用機械	5	2	2	-	-	1	-	-	-	5	-
28 電子部品	8	1	2	1	-	1	2	1	-	8	-
29 電気機械	9	2	1	1	1	3	1	-	-	9	-
31 輸送機械	8	-	-	1	1	2	2	-	2	8	-
32 その他	22	17	4	-	1	-	-	-	-	15	7

旧宮崎市

(単位:人)

産業中分類	事業所 総数	従業者規模別事業所数								経営組織別 事業所数	
		4~	10~	20~	30~	50~	100~	200~	300~	法人・組合	個人
		9人	19人	29人	49人	99人	199人	299人	300~		
総数	220	121	51	22	15	9	1	1	-	199	21
09 食料品	78	38	19	9	8	2	1	1	-	71	7
10 飲料・たばこ	3	1	1	1	-	-	-	-	-	1	2
11 繊維	14	8	3	-	-	3	-	-	-	13	1
12 木材	8	3	4	1	-	-	-	-	-	8	-
13 家具	15	12	1	2	-	-	-	-	-	14	1
14 パルプ・紙	4	1	3	-	-	-	-	-	-	4	-
15 印刷	39	22	9	3	2	3	-	-	-	37	2
17 石油・石炭	1	1	-	-	-	-	-	-	-	1	-
18 プラスチック	3	2	1	-	-	-	-	-	-	3	-
19 ゴム	1	-	-	-	1	-	-	-	-	1	-
21 窯業・土石	11	2	5	2	2	-	-	-	-	11	-
22 鉄鋼	2	2	-	-	-	-	-	-	-	2	-
24 金属	14	9	2	2	1	-	-	-	-	11	3
25 はん用機械	2	1	1	-	-	-	-	-	-	2	-
26 生産用機械	2	1	-	1	-	-	-	-	-	2	-
27 業務用機械	3	2	1	-	-	-	-	-	-	3	-
29 電気機械	3	1	-	-	1	1	-	-	-	3	-
31 輸送機械	1	-	-	1	-	-	-	-	-	1	-
32 その他	16	15	1	-	-	-	-	-	-	11	5

佐土原

(単位:人)

産業中分類	事業所 総数	従業者規模別事業所数								経営組織別 事業所数	
		4~	10~	20~	30~	50~	100~	200~	300~	法人・組合	個人
		9人	19人	29人	49人	99人	199人	299人	300~		
総数	55	14	11	9	8	4	5	1	3	51	4
09 食料品	13	2	3	3	2	-	2	-	1	12	1
11 繊維	1	1	-	-	-	-	-	-	-	-	1
13 家具	1	1	-	-	-	-	-	-	-	1	-
14 パルプ・紙	1	1	-	-	-	-	-	-	-	1	-
15 印刷	3	-	-	2	1	-	-	-	-	3	-
16 化学	2	1	-	-	1	-	-	-	-	2	-
17 石油・石炭	1	1	-	-	-	-	-	-	-	1	-
18 プラスチック	4	1	-	1	2	-	-	-	-	4	-
21 窯業・土石	4	-	3	-	-	-	1	-	-	4	-
24 金属	3	2	-	-	1	-	-	-	-	2	1
25 はん用機械	1	-	-	-	-	1	-	-	-	1	-
26 生産用機械	3	1	1	1	-	-	-	-	-	3	-
27 業務用機械	1	-	1	-	-	-	-	-	-	1	-
28 電子部品	6	1	2	1	-	-	1	1	-	6	-
29 電気機械	5	1	1	1	-	1	1	-	-	5	-
31 輸送機械	5	-	-	-	1	2	-	-	2	5	-
32 その他	1	1	-	-	-	-	-	-	-	-	1

田野

(単位:人)

産業中分類	事業所 総数	従業者規模別事業所数								経営組織別 事業所数	
		4~	10~	20~	30~	50~	100~	200~	300~	法人・組合	個人
		9人	19人	29人	49人	99人	199人	299人	300~		
総数	30	10	6	4	3	4	2	1	-	28	2
09 食料品	10	3	2	2	-	2	-	1	-	9	1
10 飲料・たばこ	1	1	-	-	-	-	-	-	-	1	-
11 繊維	2	-	1	1	-	-	-	-	-	2	-
12 木材	2	2	-	-	-	-	-	-	-	2	-
21 窯業・土石	2	-	1	-	1	-	-	-	-	2	-
23 非鉄	1	-	-	-	1	-	-	-	-	1	-
24 金属	3	2	-	1	-	-	-	-	-	3	-
26 生産用機械	1	1	-	-	-	-	-	-	-	1	-
27 業務用機械	1	-	-	-	-	1	-	-	-	1	-
29 電気機械	1	-	-	-	-	1	-	-	-	1	-
31 輸送機械	2	-	-	-	-	-	2	-	-	2	-
32 その他	4	1	2	-	1	-	-	-	-	3	1

高岡

(単位:人)

産業中分類	事業所 総数	従業者規模別事業所数								経営組織別 事業所数	
		4~	10~	20~	30~	50~	100~	200~	300~	法人・組合	個人
		9人	19人	29人	49人	99人	199人	299人	300~		
総数	25	16	3	-	-	4	2	-	-	19	6
09 食料品	4	2	1	-	-	-	1	-	-	3	1
10 飲料・たばこ	7	5	1	-	-	1	-	-	-	3	4
11 繊維	1	-	-	-	-	1	-	-	-	1	-
12 木材	2	1	-	-	-	1	-	-	-	2	-
13 家具	2	2	-	-	-	-	-	-	-	2	-
17 石油・石炭	1	1	-	-	-	-	-	-	-	1	-
21 窯業・土石	2	2	-	-	-	-	-	-	-	2	-
24 金属	3	3	-	-	-	-	-	-	-	2	1
28 電子部品	2	-	-	-	-	1	1	-	-	2	-
32 その他	1	-	1	-	-	-	-	-	-	1	-

2 産業(中分類)別、従業者規模別、従業者数

宮崎市全体

(単位:人)

産業中分類	従業者数			従業者規模別従業者数				
				4~	10~	20~	30~	50人以上
	総数	男	女	9人	19人	29人	49人	
総数	8,636	4,732	3,904	934	984	849	975	4,894
09 食料品	3,014	1,061	1,953	280	344	339	361	1,690
10 飲料・たばこ	144	84	60	37	28	22	-	57
11 繊維	432	57	375	46	57	21	-	308
12 木材	178	142	36	40	50	21	-	67
13 家具	147	120	27	81	11	55	-	-
14 パルプ・紙	61	31	30	13	48	-	-	-
15 印刷	692	448	244	118	122	132	102	218
16 化学	47	38	9	7	-	-	40	-
17 石油・石炭	21	18	3	21	-	-	-	-
18 プラスチック	128	74	54	18	17	25	68	-
19 ゴム	38	22	16	-	-	-	38	-
21 窯業・土石	430	368	62	18	136	43	112	121
22 鉄鋼	18	16	2	18	-	-	-	-
23 非鉄	47	41	6	-	-	-	47	-
24 金属	291	229	62	96	28	72	95	-
25 はん用機械	83	71	12	7	12	-	-	64
26 生産用機械	74	65	9	15	12	47	-	-
27 業務用機械	126	74	52	10	21	-	-	95
28 電子部品	607	391	216	8	29	28	-	542
29 電気機械	435	217	218	13	16	24	43	339
31 輸送機械	1,451	1,051	400	-	-	20	38	1,393
32 その他	172	114	58	88	53	-	31	-

旧宮崎市

(単位:人)

産業中分類	従業者数			従業者規模別従業者数				
				4~	10~	20~	30~	50人以上
	総数	男	女	9人	19人	29人	49人	
総数	3,567	1,754	1,813	688	702	535	543	1,099
09 食料品	1,544	531	1,013	229	262	222	284	547
10 飲料・たばこ	46	33	13	8	16	22	-	-
11 繊維	333	51	282	42	44	-	-	247
12 木材	87	70	17	16	50	21	-	-
13 家具	129	106	23	63	11	55	-	-
14 パルプ・紙	53	25	28	5	48	-	-	-
15 印刷	609	376	233	118	122	84	67	218
17 石油・石炭	7	7	-	7	-	-	-	-
18 プラスチック	30	17	13	13	17	-	-	-
19 ゴム	38	22	16	-	-	-	38	-
21 窯業・土石	184	161	23	9	69	43	63	-
22 鉄鋼	18	16	2	18	-	-	-	-
24 金属	176	140	36	56	28	44	48	-
25 はん用機械	19	14	5	7	12	-	-	-
26 生産用機械	28	24	4	4	-	24	-	-
27 業務用機械	20	13	7	10	10	-	-	-
29 電気機械	138	90	48	8	-	-	43	87
31 輸送機械	20	1	19	-	-	20	-	-
32 その他	88	57	31	75	13	-	-	-

佐土原

(単位:人)

産 業 中 分 類	従 業 者 数			従 業 者 規 模 別 従 業 者 数				
	総 数	男	女	4~	10~	20~	30~	50人以上
				9人	19人	29人	49人	
総 数	3,179	1,914	1,265	86	160	217	305	2,411
09 食 料 品	835	291	544	14	41	69	77	634
11 織 維	4	1	3	4	-	-	-	-
13 家 具	7	6	1	7	-	-	-	-
14 パルプ・紙	8	6	2	8	-	-	-	-
15 印 刷	83	72	11	-	-	48	35	-
16 化 学	47	38	9	7	-	-	40	-
17 石 油・石 炭	6	5	1	6	-	-	-	-
18 プラスチック	98	57	41	5	-	25	68	-
21 窯 業・土 石	172	154	18	-	51	-	-	121
24 金 属	58	52	6	11	-	-	47	-
25 はん用機械	64	57	7	-	-	-	-	64
26 生産用機械	40	36	4	5	12	23	-	-
27 業務用機械	11	5	6	-	11	-	-	-
28 電子部品	386	234	152	8	29	28	-	321
29 電気機械	221	56	165	5	16	24	-	176
31 輸 送 機 械	1,133	839	294	-	-	-	38	1,095
32 そ の 他	6	5	1	6	-	-	-	-

田 野

(単位:人)

産 業 中 分 類	従 業 者 数			従 業 者 規 模 別 従 業 者 数				
	総 数	男	女	4~	10~	20~	30~	50人以上
				9人	19人	29人	49人	
総 数	1,203	706	497	69	77	97	127	833
09 食 料 品	455	195	260	21	22	48	-	364
10 飲 料・た ば こ	5	3	2	5	-	-	-	-
11 織 維	34	3	31	-	13	21	-	-
12 木 材	16	11	5	16	-	-	-	-
21 窯 業・土 石	65	45	20	-	16	-	49	-
23 非 鉄	47	41	6	-	-	-	47	-
24 金 属	42	24	18	14	-	28	-	-
26 生産用機械	6	5	1	6	-	-	-	-
27 業務用機械	95	56	39	-	-	-	-	95
29 電気機械	76	71	5	-	-	-	-	76
31 輸 送 機 械	298	211	87	-	-	-	-	298
32 そ の 他	64	41	23	7	26	-	31	-

高 岡

(単位:人)

産 業 中 分 類	従 業 者 数			従 業 者 規 模 別 従 業 者 数				
	総 数	男	女	4~	10~	20~	30~	50人以上
				9人	19人	29人	49人	
総 数	687	358	329	91	45	-	-	551
09 食 料 品	180	44	136	16	19	-	-	145
10 飲 料・た ば こ	93	48	45	24	12	-	-	57
11 織 維	61	2	59	-	-	-	-	61
12 木 材	75	61	14	8	-	-	-	67
13 家 具	11	8	3	11	-	-	-	-
17 石 油・石 炭	8	6	2	8	-	-	-	-
21 窯 業・土 石	9	8	1	9	-	-	-	-
24 金 属	15	13	2	15	-	-	-	-
28 電子部品	221	157	64	-	-	-	-	221
32 そ の 他	14	11	3	-	14	-	-	-

3 産業(中分類)別、従業者規模別出荷額等

宮崎市全体

(単位:万円)

産業中分類	総額	従業者規模別製造品出荷額等				
		4～ 9人	10～ 19人	20～ 29人	30～ 49人	50人以上
総額	12,087,576	1,205,412	1,247,569	757,637	1,757,086	7,119,872
09 食料品	3,030,808	299,324	464,775	257,686	413,282	1,595,741
10 飲料・たばこ	167,807	24,408	X	X	-	X
11 繊維	153,595	17,255	X	X	-	110,882
12 木材	195,385	51,393	X	X	-	X
13 家具	161,566	53,680	X	X	-	-
14 パルプ・紙	88,891	X	X	-	-	-
15 印刷	979,214	80,585	124,737	150,172	308,737	314,983
16 化学	X	X	-	-	X	-
17 石油・石炭	140,352	140,352	-	-	-	-
18 プラスチック	307,734	25,420	X	X	X	-
19 ゴム	X	-	-	-	X	-
21 窯業・土石	718,846	85,989	250,676	X	143,264	X
22 鉄鋼	X	X	-	-	-	-
23 非鉄	X	-	-	-	X	-
24 金属	505,306	194,749	X	32,312	X	-
25 はん用機械	120,243	X	X	-	-	X
26 生産用機械	92,737	14,241	X	X	-	-
27 業務用機械	98,787	X	X	-	-	X
28 電子部品	811,237	X	X	X	-	791,482
29 電気機械	532,828	X	X	X	X	495,849
31 輸送機械	3,337,295	-	-	X	X	3,326,259
32 その他	144,878	61,950	X	-	X	-

旧宮崎市

(単位:万円)

産業中分類	総額	従業者規模別製造品出荷額等				
		4～ 9人	10～ 19人	20～ 29人	30～ 49人	50人以上
総額	4,165,608	772,397	957,134	533,142	558,634	1,344,301
09 食料品	X	228,447	395,434	157,558	287,663	611,262
10 飲料・たばこ	48,177	X	X	X	-	-
11 繊維	132,100	16,899	18,538	-	-	96,663
12 木材	86,936	X	40,737	X	-	-
13 家具	151,813	43,927	X	X	-	-
14 パルプ・紙	X	X	X	-	-	-
15 印刷	682,233	80,585	124,737	89,677	X	314,983
17 石油・石炭	X	X	-	-	-	-
18 プラスチック	37,740	X	X	-	-	-
19 ゴム	X	-	-	-	X	-
21 窯業・土石	301,556	X	136,728	X	X	-
22 鉄鋼	X	X	-	-	-	-
24 金属	288,311	156,564	X	X	X	-
25 はん用機械	X	X	X	-	-	-
26 生産用機械	X	X	-	X	-	-
27 業務用機械	X	X	X	-	-	-
29 電気機械	X	X	-	-	X	X
31 輸送機械	X	-	-	X	-	-
32 その他	69,696	X	X	-	-	-

佐土原

(単位:万円)

産業中分類	総額	従業者規模別製造品出荷額等				
		4～ 9人	10～ 19人	20～ 29人	30～ 49人	50人以上
総額	5,929,930	110,312	136,085	149,062	997,093	4,537,378
09 食料品	729,090	X	32,193	40,995	X	523,408
11 繊維	X	X	-	-	-	-
13 家具	X	X	-	-	-	-
14 パルプ・紙	X	X	-	-	-	-
15 印刷	296,981	-	-	X	X	-
16 化学	X	X	-	-	X	-
17 石油・石炭	X	X	-	-	-	-
18 プラスチック	269,994	X	-	X	X	-
21 窯業・土石	260,164	-	X	-	-	X
24 金属	175,604	X	-	-	X	-
25 はん用機械	X	-	-	-	-	X
26 生産用機械	25,530	X	X	X	-	-
27 業務用機械	X	-	X	-	-	-
28 電子部品	X	X	X	X	-	X
29 電気機械	71,511	X	X	X	-	X
31 輸送機械	3,157,790	-	-	-	X	X
32 その他	X	X	-	-	-	-

田野

(単位:万円)

産業中分類	総額	従業者規模別製造品出荷額等				
		4～ 9人	10～ 19人	20～ 29人	30～ 49人	50人以上
総額	1,179,540	106,252	82,691	75,433	201,359	713,805
09 食料品	476,846	54,719	X	X	-	336,846
10 飲料・たばこ	X	X	-	-	-	-
11 繊維	X	-	X	X	-	-
12 木材	X	X	-	-	-	-
21 窯業・土石	X	-	X	-	X	-
23 非鉄	X	-	-	-	X	-
24 金属	27,091	X	-	X	-	-
26 生産用機械	X	X	-	-	-	-
27 業務用機械	X	-	-	-	-	X
29 電気機械	X	-	-	-	-	X
31 輸送機械	X	-	-	-	-	X
32 その他	X	X	X	-	X	-

高岡

(単位:万円)

産業中分類	総額	従業者規模別製造品出荷額等				
		4～ 9人	10～ 19人	20～ 29人	30～ 49人	50人以上
総額	812,498	216,451	71,659	-	-	524,388
09 食料品	144,508	X	X	-	-	X
10 飲料・たばこ	107,948	11,835	X	-	-	X
11 繊維	X	-	-	-	-	X
12 木材	X	X	-	-	-	X
13 家具	X	X	-	-	-	-
17 石油・石炭	X	X	-	-	-	-
21 窯業・土石	X	X	-	-	-	-
24 金属	14,300	14,300	-	-	-	-
28 電子部品	X	-	-	-	-	X
32 その他	X	-	X	-	-	-

4 産業(中分類)別雇用形態(従業者4人以上の事業所)

宮崎市全体

産業中分類	従業者総数 (臨時雇用者を除く)			パート・アルバイト					
	計	男	女	正社員・正職員			パート・アルバイト		
				計	男	女	計	男	女
総数	8,636	4,732	3,904	5,435	3,896	1,539	2,961	683	2,278
09 食料品	3,014	1,061	1,953	1,132	679	453	1,826	347	1,479
10 飲料・たばこ	144	84	60	88	65	23	40	9	31
11 繊維	432	57	375	295	50	245	119	5	114
12 木材	178	142	36	154	129	25	24	13	11
13 家具	147	120	27	135	114	21	10	5	5
14 パルプ・紙	61	31	30	44	27	17	16	3	13
15 印刷	692	448	244	588	421	167	85	12	73
16 化学	47	38	9	44	38	6	3	-	3
17 石油・石炭	21	18	3	21	18	3	-	-	-
18 プラスチック	128	74	54	85	66	19	41	6	35
19 ゴム	38	22	16	37	22	15	1	-	1
21 窯業・土石	430	368	62	377	327	50	41	34	7
22 鉄鋼	18	16	2	18	16	2	-	-	-
23 非鉄	47	41	6	41	35	6	6	6	-
24 金属	291	229	62	246	217	29	38	8	30
25 はん用機械	83	71	12	79	68	11	4	3	1
26 生産用機械	74	65	9	71	63	8	1	1	-
27 業務用機械	126	74	52	81	70	11	42	4	38
28 電子部品	607	391	216	533	369	164	55	5	50
29 電気機械	435	217	218	204	178	26	172	2	170
31 輸送機械	1,451	1,051	400	1,044	830	214	392	206	186
32 その他	172	114	58	118	94	24	45	14	31

旧宮崎市

産業中分類	従業者総数 (臨時雇用者を除く)			パート・アルバイト					
	計	男	女	正社員・正職員			パート・アルバイト		
				計	男	女	計	男	女
総数	3,567	1,754	1,813	2,319	1,541	778	1,174	174	1,000
09 食料品	1,544	531	1,013	673	411	262	845	109	736
10 飲料・たばこ	46	33	13	28	23	5	13	7	6
11 繊維	333	51	282	243	45	198	82	5	77
12 木材	87	70	17	83	68	15	4	2	2
13 家具	129	106	23	117	100	17	10	5	5
14 パルプ・紙	53	25	28	38	22	16	14	2	12
15 印刷	609	376	233	517	354	163	73	7	66
17 石油・石炭	7	7	-	7	7	-	-	-	-
18 プラスチック	30	17	13	21	16	5	9	1	8
19 ゴム	38	22	16	37	22	15	1	-	1
21 窯業・土石	184	161	23	158	142	16	26	19	7
22 鉄鋼	18	16	2	18	16	2	-	-	-
24 金属	176	140	36	153	132	21	19	6	13
25 はん用機械	19	14	5	17	13	4	2	1	1
26 生産用機械	28	24	4	26	23	3	-	-	-
27 業務用機械	20	13	7	16	12	4	4	1	3
29 電気機械	138	90	48	100	89	11	38	1	37
31 輸送機械	20	1	19	2	1	1	18	-	18
32 その他	88	57	31	65	45	20	16	8	8

(単位:人)

出向・派遣受入者			常用労働者			個人事業主及び 家族従業者			臨時雇用者		
計	男	女	計	男	女	計	男	女	計	男	女
186	119	67	8,582	4,698	3,884	54	34	20	190	62	128
43	27	16	3,001	1,053	1,948	13	8	5	156	31	125
1	1	-	129	75	54	15	9	6	6	4	2
16	-	16	430	55	375	2	2	-	-	-	-
-	-	-	178	142	36	-	-	-	-	-	-
-	-	-	145	119	26	2	1	1	3	3	-
1	1	-	61	31	30	-	-	-	-	-	-
13	11	2	686	444	242	6	4	2	7	7	-
-	-	-	47	38	9	-	-	-	-	-	-
-	-	-	21	18	3	-	-	-	-	-	-
2	2	-	128	74	54	-	-	-	-	-	-
-	-	-	38	22	16	-	-	-	4	4	-
12	7	5	430	368	62	-	-	-	12	11	1
-	-	-	18	16	2	-	-	-	-	-	-
-	-	-	47	41	6	-	-	-	-	-	-
-	-	-	284	225	59	7	4	3	-	-	-
-	-	-	83	71	12	-	-	-	-	-	-
2	1	1	74	65	9	-	-	-	2	2	-
3	-	3	126	74	52	-	-	-	-	-	-
19	17	2	607	391	216	-	-	-	-	-	-
59	37	22	435	217	218	-	-	-	-	-	-
15	15	-	1,451	1,051	400	-	-	-	-	-	-
-	-	-	163	108	55	9	6	3	-	-	-

(単位:人)

出向・派遣受入者			常用労働者			個人事業主及び 家族従業者			臨時雇用者		
計	男	女	計	男	女	計	男	女	計	男	女
43	21	22	3,536	1,736	1,800	31	18	13	77	28	49
19	7	12	1,537	527	1,010	7	4	3	52	4	48
1	1	-	42	31	11	4	2	2	-	-	-
7	-	7	332	50	282	1	1	-	-	-	-
-	-	-	87	70	17	-	-	-	-	-	-
-	-	-	127	105	22	2	1	1	1	1	-
1	1	-	53	25	28	-	-	-	-	-	-
13	11	2	603	372	231	6	4	2	6	6	-
-	-	-	7	7	-	-	-	-	-	-	-
-	-	-	30	17	13	-	-	-	-	-	-
-	-	-	38	22	16	-	-	-	4	4	-
-	-	-	184	161	23	-	-	-	12	11	1
-	-	-	18	16	2	-	-	-	-	-	-
-	-	-	172	138	34	4	2	2	-	-	-
-	-	-	19	14	5	-	-	-	-	-	-
2	1	1	28	24	4	-	-	-	2	2	-
-	-	-	20	13	7	-	-	-	-	-	-
-	-	-	138	90	48	-	-	-	-	-	-
-	-	-	20	1	19	-	-	-	-	-	-
-	-	-	81	53	28	7	4	3	-	-	-

佐土原

産業中分類	従業者総数 (臨時雇用者を除く)			正社員・正職員			パート・アルバイト		
	計	男	女	計	男	女	計	男	女
	総数	3,179	1,914	1,265	1,923	1,517	406	1,209	374
09 食料品	835	291	544	201	147	54	618	131	487
11 繊維	4	1	3	-	-	-	3	-	3
13 家具	7	6	1	7	6	1	-	-	-
14 パルプ・紙	8	6	2	6	5	1	2	1	1
15 印刷	83	72	11	71	67	4	12	5	7
16 化学	47	38	9	44	38	6	3	-	3
17 石油・石炭	6	5	1	6	5	1	-	-	-
18 プラスチック	98	57	41	64	50	14	32	5	27
21 窯業・土石	172	154	18	157	139	18	14	14	-
24 金属	58	52	6	54	50	4	2	1	1
25 はん用機械	64	57	7	62	55	7	2	2	-
26 生産用機械	40	36	4	39	35	4	1	1	-
27 業務用機械	11	5	6	7	3	4	4	2	2
28 電子部品	386	234	152	337	229	108	49	5	44
29 電気機械	221	56	165	63	51	12	134	1	133
31 輸送機械	1,133	839	294	803	636	167	330	203	127
32 その他	6	5	1	2	1	1	3	3	-

田野

産業中分類	従業者総数 (臨時雇用者を除く)			正社員・正職員			パート・アルバイト		
	計	男	女	計	男	女	計	男	女
	総数	1,203	706	497	752	543	209	363	97
09 食料品	455	195	260	223	98	125	218	86	132
10 飲料・たばこ	5	3	2	5	3	2	-	-	-
11 繊維	34	3	31	5	3	2	20	-	20
12 木材	16	11	5	12	11	1	4	-	4
21 窯業・土石	65	45	20	54	39	15	-	-	-
23 非鉄	47	41	6	41	35	6	6	6	-
24 金属	42	24	18	26	23	3	16	1	15
26 生産用機械	6	5	1	6	5	1	-	-	-
27 業務用機械	95	56	39	58	55	3	34	1	33
29 電気機械	76	71	5	41	38	3	-	-	-
31 輸送機械	298	211	87	239	193	46	44	3	41
32 その他	64	41	23	42	40	2	21	-	21

高岡

産業中分類	従業者総数 (臨時雇用者を除く)			正社員・正職員			パート・アルバイト		
	計	男	女	計	男	女	計	男	女
	総数	687	358	329	441	295	146	215	38
09 食料品	180	44	136	35	23	12	145	21	124
10 飲料・たばこ	93	48	45	55	39	16	27	2	25
11 繊維	61	2	59	47	2	45	14	-	14
12 木材	75	61	14	59	50	9	16	11	5
13 家具	11	8	3	11	8	3	-	-	-
17 石油・石炭	8	6	2	8	6	2	-	-	-
21 窯業・土石	9	8	1	8	7	1	1	1	-
24 金属	15	13	2	13	12	1	1	-	1
28 電子部品	221	157	64	196	140	56	6	-	6
32 その他	14	11	3	9	8	1	5	3	2

(単位:人)

出向・派遣受入者			常用労働者			個人事業主及び 家族従業者			臨時雇用者		
計	男	女	計	男	女	計	男	女	計	男	女
39	17	22	3,171	1,908	1,263	8	6	2	54	18	36
12	10	2	831	288	543	4	3	1	53	17	36
-	-	-	3	-	3	1	1	-	-	-	-
-	-	-	7	6	1	-	-	-	-	-	-
-	-	-	8	6	2	-	-	-	-	-	-
-	-	-	83	72	11	-	-	-	1	1	-
-	-	-	47	38	9	-	-	-	-	-	-
-	-	-	6	5	1	-	-	-	-	-	-
2	2	-	98	57	41	-	-	-	-	-	-
1	1	-	172	154	18	-	-	-	-	-	-
-	-	-	56	51	5	2	1	1	-	-	-
-	-	-	64	57	7	-	-	-	-	-	-
-	-	-	40	36	4	-	-	-	-	-	-
-	-	-	11	5	6	-	-	-	-	-	-
-	-	-	386	234	152	-	-	-	-	-	-
24	4	20	221	56	165	-	-	-	-	-	-
-	-	-	1,133	839	294	-	-	-	-	-	-
-	-	-	5	4	1	1	1	-	-	-	-

(単位:人)

出向・派遣受入者			常用労働者			個人事業主及び 家族従業者			臨時雇用者		
計	男	女	計	男	女	計	男	女	計	男	女
85	64	21	1,200	704	496	3	2	1	51	10	41
12	10	2	453	194	259	2	1	1	51	10	41
-	-	-	5	3	2	-	-	-	-	-	-
9	-	9	34	3	31	-	-	-	-	-	-
-	-	-	16	11	5	-	-	-	-	-	-
11	6	5	65	45	20	-	-	-	-	-	-
-	-	-	47	41	6	-	-	-	-	-	-
-	-	-	42	24	18	-	-	-	-	-	-
-	-	-	6	5	1	-	-	-	-	-	-
3	-	3	95	56	39	-	-	-	-	-	-
35	33	2	76	71	5	-	-	-	-	-	-
15	15	-	298	211	87	-	-	-	-	-	-
-	-	-	63	40	23	1	1	-	-	-	-

(単位:人)

出向・派遣受入者			常用労働者			個人事業主及び 家族従業者			臨時雇用者		
計	男	女	計	男	女	計	男	女	計	男	女
19	17	2	675	350	325	12	8	4	8	6	2
-	-	-	180	44	136	-	-	-	-	-	-
-	-	-	82	41	41	11	7	4	6	4	2
-	-	-	61	2	59	-	-	-	-	-	-
-	-	-	75	61	14	-	-	-	-	-	-
-	-	-	11	8	3	-	-	-	2	2	-
-	-	-	8	6	2	-	-	-	-	-	-
-	-	-	9	8	1	-	-	-	-	-	-
-	-	-	14	12	2	1	1	-	-	-	-
19	17	2	221	157	64	-	-	-	-	-	-
-	-	-	14	11	3	-	-	-	-	-	-

5 産業(中分類)別、従業者規模別、原材料使用額等及び現金給与合計額

宮崎市全体

(単位:万円)

産業中分類	総額	従業者規模別原材料使用額等					現金給与合計額	
		4～ 9人	10～ 19人	20～ 29人	30～ 49人	50人以上	4～ 29人	30人以上
総額	6,800,000	643,295	710,859	371,988	1,359,590	3,714,268	686,533	2,732,494
09 食料品	1,724,585	145,659	251,432	126,825	277,485	923,184	190,483	431,785
10 飲料・たばこ	82,898	8,941	X	X	-	X	23,581	X
11 繊維	42,284	5,579	X	X	-	27,642	17,782	56,800
12 木材	97,914	27,065	X	X	-	X	27,349	X
13 家具	85,585	20,181	X	X	-	-	42,307	-
14 パルプ・紙	44,078	X	X	-	-	-	14,889	-
15 印刷	519,891	32,801	55,154	72,167	192,808	166,961	106,457	142,504
16 化学	X	X	-	-	X	-	X	X
17 石油・石炭	121,161	121,161	-	-	-	-	8,393	-
18 プラスチック	257,747	30,040	X	X	X	-	19,130	X
19 ゴム	X	-	-	-	X	-	-	X
21 窯業・土石	406,693	27,830	177,471	X	73,522	X	62,982	78,668
22 鉄鋼	X	X	-	-	-	-	X	-
23 非鉄	X	-	-	-	X	-	-	X
24 金属	372,943	139,086	X	10,555	X	-	50,364	X
25 はん用機械	71,257	X	X	-	-	X	X	X
26 生産用機械	38,756	6,536	X	X	-	-	29,898	-
27 業務用機械	42,998	X	X	-	-	X	9,429	X
28 電子部品	314,525	X	X	X	-	308,120	13,689	1,055,503
29 電気機械	404,745	X	X	X	X	396,281	10,164	138,387
31 輸送機械	1,653,827	-	-	X	X	1,653,192	X	631,467
32 その他	49,001	20,724	X	-	X	-	38,532	X

旧宮崎市

(単位:万円)

産業中分類	総額	従業者規模別原材料使用額等					現金給与合計額	
		4～ 9人	10～ 19人	20～ 29人	30～ 49人	50人以上	4～ 29人	30人以上
総額	2,300,145	412,314	569,549	266,278	280,338	771,666	474,868	419,205
09 食料品	928,694	121,379	225,718	66,088	164,547	350,962	137,648	173,619
10 飲料・たばこ	X	X	X	X	-	-	13,392	-
11 繊維	40,189	5,500	8,545	-	-	26,144	13,123	46,554
12 木材	57,364	X	23,934	X	-	-	19,393	-
13 家具	82,284	16,880	X	X	-	-	39,442	-
14 パルプ・紙	X	X	X	-	-	-	12,643	-
15 印刷	327,833	32,801	55,154	43,515	X	166,961	90,038	111,377
17 石油・石炭	X	X	-	-	-	-	X	-
18 プラスチック	19,597	X	X	-	-	-	8,973	-
19 ゴム	X	-	-	-	X	-	-	X
21 窯業・土石	196,479	X	98,358	X	X	-	38,756	X
22 鉄鋼	X	X	-	-	-	-	X	-
24 金属	202,066	119,902	X	X	X	-	33,747	X
25 はん用機械	X	X	X	-	-	-	X	-
26 生産用機械	X	X	-	X	-	-	X	-
27 業務用機械	X	X	X	-	-	-	7,042	-
29 電気機械	X	X	-	-	X	X	X	X
31 輸送機械	X	-	-	X	-	-	X	-
32 その他	30,029	X	X	-	-	-	24,040	-

佐土原

(単位:万円)

産業中分類	総額	従業者規模別原材料使用額等					現金給与合計額	
		4～	10～	20～	30～	50人以上	4～	30人以上
		9人	19人	29人	49人	29人	29人	29人以上
総額	3,471,912	65,658	76,050	63,997	989,539	2,276,668	120,883	1,876,604
09 食料品	458,865	X	9,783	20,462	X	312,116	28,833	154,091
11 繊維	X	X	-	-	-	-	X	-
13 家具	X	X	-	-	-	-	X	-
14 パルプ・紙	X	X	-	-	-	-	X	-
15 印刷	192,058	-	-	X	X	-	X	X
16 化学	X	X	-	-	X	-	X	X
17 石油・石炭	X	X	-	-	-	-	X	-
18 プラスチック	238,150	X	-	X	X	-	X	X
21 窯業・土石	151,495	-	X	-	-	X	16,159	X
24 金属	154,394	X	-	-	X	-	X	X
25 はん用機械	X	-	-	-	-	X	-	X
26 生産用機械	7,449	X	X	X	-	-	13,928	-
27 業務用機械	X	-	X	-	-	-	X	-
28 電子部品	X	X	X	X	-	X	13,689	X
29 電気機械	27,450	X	X	X	-	X	7,906	X
31 輸送機械	1,587,759	-	-	-	X	X	-	556,625
32 その他	X	X	-	-	-	-	X	-

田野

(単位:万円)

産業中分類	総額	従業者規模別原材料使用額等					現金給与合計額	
		4～	10～	20～	30～	50人以上	4～	30人以上
		9人	19人	29人	49人	29人	29人	29人以上
総額	648,482	34,828	36,365	41,713	89,713	445,863	53,619	257,478
09 食料品	271,340	18,587	X	X	-	197,647	16,342	78,790
10 飲料・たばこ	X	X	-	-	-	-	X	-
11 繊維	X	-	X	X	-	-	X	-
12 木材	X	X	-	-	-	-	X	-
21 窯業・土石	X	-	X	-	X	-	X	X
23 非金属	X	-	-	-	X	-	-	X
24 金属	6,900	X	-	X	-	-	9,250	-
26 生産用機械	X	X	-	-	-	-	X	-
27 業務用機械	X	-	-	-	-	X	-	X
29 電気機械	X	-	-	-	-	X	-	X
31 輸送機械	X	-	-	-	-	X	-	X
32 その他	X	X	X	-	X	-	9,814	X

高岡

(単位:万円)

産業中分類	総額	従業者規模別原材料使用額等					現金給与合計額	
		4～	10～	20～	30～	50人以上	4～	30人以上
		9人	19人	29人	49人	29人	29人	29人以上
総額	379,461	130,495	28,895	-	-	220,071	37,163	179,207
09 食料品	65,686	X	X	-	-	X	7,660	X
10 飲料・たばこ	55,960	7,633	X	-	-	X	7,904	X
11 繊維	X	-	-	-	-	X	-	X
12 木材	X	X	-	-	-	X	X	X
13 家具	X	X	-	-	-	-	X	-
17 石油・石炭	X	X	-	-	-	-	X	-
21 窯業・土石	X	X	-	-	-	-	X	-
24 金属	9,583	9,583	-	-	-	-	4,874	-
28 電子部品	X	-	-	-	-	X	-	X
32 その他	X	-	X	-	-	-	X	-

6 産業(中分類)別製造品出荷額等内訳(従業者4人以上の事業所)

宮崎市全体

(単位:万円)

産業中分類	製造品出荷額等					くず・廃物
	総額	製造品出荷額	加工賃収入額	その他収入額	うち修理料収入額	
総額	12,087,576	11,141,464	556,853	389,073	3,940	186
09 食料品	3,030,808	2,762,403	48,799	219,606	-	-
10 飲料・たばこ	167,807	166,098	425	1,284	-	-
11 繊維	153,595	24,544	127,726	1,325	85	-
12 木材	195,385	132,279	55,879	7,227	-	-
13 家具	161,566	159,993	1,538	35	35	-
14 パルプ・紙	88,891	82,576	6,315	-	-	-
15 印刷	979,214	933,843	42,030	3,341	-	-
16 化学	X	X	X	X	X	X
17 石油・石炭	140,352	140,352	-	-	-	-
18 プラスチック	307,734	293,612	9,356	4,766	-	-
19 ゴム	X	X	X	X	X	X
21 窯業・土石	718,846	591,540	42,612	84,694	-	-
22 鉄鋼	X	X	X	X	X	X
23 非鉄	X	X	X	X	X	X
24 金属	505,306	449,908	54,342	870	-	186
25 はん用機械	120,243	119,237	363	643	13	-
26 生産用機械	92,737	89,227	3,100	410	-	-
27 業務用機械	98,787	94,095	4,075	617	474	-
28 電子部品	811,237	783,564	21,185	6,488	2,833	-
29 電気機械	532,828	465,498	67,330	-	-	-
31 輸送機械	3,337,295	3,254,072	69,913	13,310	-	-
32 その他	144,878	143,123	695	1,060	500	-

旧宮崎市

(単位:万円)

産業中分類	製造品出荷額等					くず・廃物
	総額	製造品出荷額	加工賃収入額	その他収入額	修理寮収入額	
総額	4,165,608	3,658,015	231,744	275,663	1,107	186
09 食料品	1,680,364	1,445,485	32,976	201,903	-	-
10 飲料・たばこ	X	X	X	X	X	X
11 繊維	132,100	24,544	106,231	1,325	85	-
12 木材	86,936	79,639	70	7,227	-	-
13 家具	151,813	151,778	-	35	35	-
14 パルプ・紙	X	X	X	X	X	X
15 印刷	682,233	637,312	41,580	3,341	-	-
17 石油・石炭	X	X	X	X	X	X
18 プラスチック	37,740	37,740	-	-	-	-
19 ゴム	X	X	X	X	X	X
21 窯業・土石	301,556	275,934	-	25,622	-	-
22 鉄鋼	X	X	X	X	X	X
24 金属	288,311	258,987	28,268	870	-	186
25 はん用機械	X	X	X	X	X	X
26 生産用機械	X	X	X	X	X	X
27 業務用機械	X	X	X	X	X	X
29 電気機械	X	X	X	X	X	X
31 輸送機械	X	X	X	X	X	X
32 その他	69,696	67,941	695	1,060	500	-

佐土原

(単位:万円)

産業中分類	製造品出荷額等					くず・廃物
	総額	製造品出荷額	加工賃収入額	その他収入額	修理寮収入額	
総額	5,929,930	5,727,521	124,015	78,394	2,833	-
09 食料品	729,090	713,264	15,823	3	-	-
11 繊維	X	X	X	X	X	X
13 家具	X	X	X	X	X	X
14 パルプ・紙	X	X	X	X	X	X
15 印刷	296,981	296,531	450	-	-	-
16 化学	X	X	X	X	X	X
17 石油・石炭	X	X	X	X	X	X
18 プラスチック	269,994	255,872	9,356	4,766	-	-
21 窯業・土石	260,164	201,092	-	59,072	-	-
24 金属	175,604	168,830	6,774	-	-	-
25 はん用機械	X	X	X	X	X	X
26 生産用機械	25,530	22,355	3,100	75	-	-
27 業務用機械	X	X	X	X	X	X
28 電子部品	X	X	X	X	X	X
29 電気機械	71,511	14,086	57,425	-	-	-
31 輸送機械	3,157,790	3,150,925	6,865	-	-	-
32 その他	X	X	X	X	X	X

田野

(単位:万円)

産業中分類	製造品出荷額等					くず・廃物
	総額	製造品出荷額	加工賃収入額	その他収入額	修理寮収入額	
総額	1,179,540	1,021,999	123,809	33,732	-	-
09 食料品	476,846	459,146	-	17,700	-	-
10 飲料・たばこ	X	X	X	X	X	X
11 繊維	X	X	X	X	X	X
12 木材	X	X	X	X	X	X
21 窯業・土石	X	X	X	X	X	X
23 非鉄	X	X	X	X	X	X
24 金属	27,091	12,091	15,000	-	-	-
26 生産用機械	X	X	X	X	X	X
27 業務用機械	X	X	X	X	X	X
29 電気機械	X	X	X	X	X	X
31 輸送機械	X	X	X	X	X	X
32 その他	X	X	X	X	X	X

高岡

(単位:万円)

産業中分類	製造品出荷額等					くず・廃物
	総額	製造品出荷額	加工賃収入額	その他収入額	修理寮収入額	
総額	812,498	733,929	77,285	1,284	-	-
09 食料品	144,508	144,508	-	-	-	-
10 飲料・たばこ	107,948	106,239	425	1,284	-	-
11 繊維	X	X	X	X	X	X
12 木材	X	X	X	X	X	X
13 家具	X	X	X	X	X	X
17 石油・石炭	X	X	X	X	X	X
21 窯業・土石	X	X	X	X	X	X
24 金属	14,300	10,000	4,300	-	-	-
28 電子部品	X	X	X	X	X	X
32 その他	X	X	X	X	X	X

7 産業(中分類)別事業所数、現金給与総額及び原材料使用額等

宮崎市全体

産業中分類	事業所数	常用労働者 延人数 (年間)	現金給与総額(A)		
			計	基本給等	その他
総数	63	72,723	2,732,494	1,832,403	900,091
09 食料品	21	24,745	431,785	400,917	30,868
10 飲料・たばこ	1	689	X	X	X
11 繊維	4	3,724	56,800	54,939	1,861
12 木材	1	820	X	X	X
15 印刷	6	3,845	142,504	140,041	2,463
16 化学	1	480	X	X	X
18 プラスチック	2	810	X	X	X
19 ゴム	1	478	X	X	X
21 窯業・土石	4	2,817	78,668	73,043	5,625
23 非鉄	1	580	X	X	X
24 金属	2	1,344	X	X	X
25 はん用機械	1	744	X	X	X
27 業務用機械	1	1,155	X	X	X
28 電子部品	4	8,223	1,055,503	233,899	821,604
29 電気機械	5	4,464	138,387	124,622	13,765
31 輸送機械	7	17,417	631,467	619,076	12,391
32 その他	1	388	X	X	X

旧宮崎市

産業中分類	事業所数	常用労働者 延人数 (年間)	現金給与総額(A)		
			計	基本給等	その他
総数	26	19,758	419,205	398,412	20,793
09 食料品	12	9,902	173,619	158,034	15,585
11 繊維	3	2,983	X	X	X
15 印刷	5	3,425	X	X	X
19 ゴム	1	478	X	X	X
21 窯業・土石	2	726	X	X	X
24 金属	1	580	X	X	X
29 電気機械	2	1,664	X	X	X

※ その他 は製造等に関連する外注費及び転売した商品の仕入れ額

(従業者30人以上の事業所)

(単位:人・万円)

原 材 料 使 用 額 等 (B)						総 額
計	原材料使用額	燃料使用額	電力使用額	委託生産額	※ その他	(A)+(B)
5,073,858	4,114,145	73,036	163,578	460,376	262,723	7,806,352
1,200,669	954,443	23,804	36,645	7,850	177,927	1,632,454
X	X	X	X	X	X	X
27,642	11,071	1,032	2,658	12,225	656	84,442
X	X	X	X	X	X	X
359,769	246,596	4,275	7,341	101,052	505	502,273
X	X	X	X	X	X	X
X	X	X	X	X	X	X
X	X	X	X	X	X	X
164,135	90,315	8,427	4,061	7,749	53,583	242,803
X	X	X	X	X	X	X
X	X	X	X	X	X	X
X	X	X	X	X	X	X
X	X	X	X	X	X	X
308,120	203,421	4,286	35,425	62,058	2,930	1,363,623
397,330	343,624	2,380	14,012	28,755	8,559	535,717
1,653,524	1,470,711	17,185	35,382	117,427	12,819	2,284,991
X	X	X	X	X	X	X

(単位:人・万円)

原 材 料 使 用 額 等 (B)						総 額
計	原材料使用額	燃料使用額	電力使用額	委託生産額	※ その他	(A)+(B)
1,052,004	699,921	18,364	23,740	126,190	183,789	1,471,209
515,509	314,995	7,961	14,126	500	177,927	689,128
X	X	X	X	X	X	X
X	X	X	X	X	X	X
X	X	X	X	X	X	X
X	X	X	X	X	X	X
X	X	X	X	X	X	X
X	X	X	X	X	X	X

佐土原

産業中分類	事業所数	常用労働者 延人数 (年間)	現金給与総額(A)		
			計	基本給等	その他
総数	21	34,226	1,876,604	1,071,531	805,073
09 食料品	5	8,544	154,091	143,730	10,361
15 印刷	1	420	X	X	X
16 化学	1	480	X	X	X
18 プラスチック	2	810	X	X	X
21 窯業・土石	1	1,431	X	X	X
24 金属	1	764	X	X	X
25 はん用機械	1	744	X	X	X
28 電子部品	2	5,614	X	X	X
29 電気機械	2	1,804	X	X	X
31 輸送機械	5	13,615	X	X	X

田野

産業中分類	事業所数	常用労働者 延人数 (年間)	現金給与総額(A)		
			計	基本給等	その他
総数	10	12,134	257,478	225,363	32,115
09 食料品	3	4,553	X	X	X
21 窯業・土石	1	660	X	X	X
23 非鉄	1	580	X	X	X
27 業務用機械	1	1,155	X	X	X
29 電気機械	1	996	X	X	X
31 輸送機械	2	3,802	X	X	X
32 その他	1	388	X	X	X

高岡

産業中分類	事業所数	常用労働者 延人数 (年間)	現金給与総額(A)		
			計	基本給等	その他
総数	6	6,605	179,207	137,097	42,110
09 食料品	1	1,746	X	X	X
10 飲料・たばこ	1	689	X	X	X
11 繊維	1	741	X	X	X
12 木材	1	820	X	X	X
28 電子部品	2	2,609	X	X	X

※ その他 は製造等に関連する外注費及び転売した商品の仕入れ額

(単位:人・万円)

原材料使用額等(B)						総額
計	原材料使用額	燃料使用額	電力使用額	委託生産額	※ その他	(A)+(B)
3,266,207	2,780,419	40,284	83,770	306,565	55,169	5,142,811
425,054	397,457	7,563	12,684	7,350	-	579,145
X	X	X	X	X	X	X
X	X	X	X	X	X	X
X	X	X	X	X	X	X
X	X	X	X	X	X	X
X	X	X	X	X	X	X
X	X	X	X	X	X	X
X	X	X	X	X	X	X
X	X	X	X	X	X	X

(単位:人・万円)

原材料使用額等(B)						総額
計	原材料使用額	燃料使用額	電力使用額	委託生産額	※ その他	(A)+(B)
535,576	446,226	10,845	35,805	19,008	23,692	793,054
X	X	X	X	X	X	X
X	X	X	X	X	X	X
X	X	X	X	X	X	X
X	X	X	X	X	X	X
X	X	X	X	X	X	X
X	X	X	X	X	X	X
X	X	X	X	X	X	X

(単位:人・万円)

原材料使用額等(B)						総額
計	原材料使用額	燃料使用額	電力使用額	委託生産額	※ その他	(A)+(B)
220,071	187,579	3,543	20,263	8,613	73	399,278
X	X	X	X	X	X	X
X	X	X	X	X	X	X
X	X	X	X	X	X	X
X	X	X	X	X	X	X
X	X	X	X	X	X	X

8 産業(中分類)別在庫額等(従業者30人以上の事業所)

宮崎市全体

(単位:万円)

産業中分類	事業所数	総額		製造品		半製品及び仕掛品		原材料及び燃料	
		年初	年末	年初	年末	年初	年末	年初	年末
総数	63	563,944	614,970	203,228	283,965	175,142	154,384	185,574	176,621
09 食料品	21	129,622	109,929	27,408	19,355	17,524	17,773	84,690	72,801
10 飲料・たばこ	1	X	X	X	X	X	X	X	X
11 繊維	4	4,653	3,319	911	277	1,002	389	2,740	2,653
12 木材	1	X	X	X	X	X	X	X	X
15 印刷	6	17,003	13,512	5,444	5,792	3,886	3,931	7,673	3,789
16 化学	1	X	X	X	X	X	X	X	X
18 プラスチック	2	X	X	X	X	X	X	X	X
19 ゴム	1	X	X	X	X	X	X	X	X
21 窯業・土石	4	46,338	47,192	36,924	40,096	1,722	1,259	7,692	5,837
23 非鉄	1	X	X	X	X	X	X	X	X
24 金属	2	X	X	X	X	X	X	X	X
25 はん用機械	1	X	X	X	X	X	X	X	X
27 業務用機械	1	X	X	X	X	X	X	X	X
28 電子部品	4	44,038	46,071	11,273	13,297	19,934	21,123	12,831	11,651
29 電気機械	5	57,200	150,416	38,253	131,703	2,420	3,732	16,527	14,981
31 輸送機械	7	106,577	112,383	43,621	42,384	36,033	37,979	26,923	32,020
32 その他	1	X	X	X	X	X	X	X	X

旧宮崎市

(単位:万円)

産業中分類	事業所数	総額		製造品		半製品及び仕掛品		原材料及び燃料	
		年初	年末	年初	年末	年初	年末	年初	年末
総計	26	99,089	95,631	26,155	22,224	12,416	13,030	60,518	60,377
09 食料品	12	61,137	58,710	10,744	10,105	5,831	6,332	44,562	42,273
11 繊維	3	X	X	X	X	X	X	X	X
15 印刷	5	X	X	X	X	X	X	X	X
19 ゴム	1	X	X	X	X	X	X	X	X
21 窯業・土石	2	X	X	X	X	X	X	X	X
24 金属	1	X	X	X	X	X	X	X	X
29 電気機械	2	X	X	X	X	X	X	X	X

佐土原

(単位:万円)

産業中分類	事業所数	総額		製造品		半製品及び仕掛品		原材料及び燃料	
		年初	年末	年初	年末	年初	年末	年初	年末
総計	21	259,534	223,854	116,439	114,679	84,731	54,728	58,364	54,447
09 食料品	5	26,733	16,022	14,426	7,065	1,670	1,211	10,637	7,746
15 印刷	1	X	X	X	X	X	X	X	X
16 化学	1	X	X	X	X	X	X	X	X
18 プラスチック	2	X	X	X	X	X	X	X	X
21 窯業・土石	1	X	X	X	X	X	X	X	X
24 金属	1	X	X	X	X	X	X	X	X
25 はん用機械	1	X	X	X	X	X	X	X	X
28 電子部品	2	X	X	X	X	X	X	X	X
29 電気機械	2	X	X	X	X	X	X	X	X
31 輸送機械	5	X	X	X	X	X	X	X	X

田 野

(単位:万円)

産業中分類	事業所数	総額		製造品		半製品及び仕掛品		原材料及び燃料	
		年初	年末	年初	年末	年初	年末	年初	年末
総計	10	173,639	266,057	51,262	139,654	69,753	77,893	52,624	48,510
09 食料品	3	X	X	X	X	X	X	X	X
21 窯業・土石	1	X	X	X	X	X	X	X	X
23 非鉄	1	X	X	X	X	X	X	X	X
27 業務用機械	1	X	X	X	X	X	X	X	X
29 電気機械	1	X	X	X	X	X	X	X	X
31 輸送機械	2	X	X	X	X	X	X	X	X
32 その他	1	X	X	X	X	X	X	X	X

高 岡

(単位:万円)

産業中分類	事業所数	総額		製造品		半製品及び仕掛品		原材料及び燃料	
		年初	年末	年初	年末	年初	年末	年初	年末
総計	6	31,682	29,428	9,372	7,408	8,242	8,733	14,068	13,287
09 食料品	1	X	X	X	X	X	X	X	X
10 飲料・たばこ	1	X	X	X	X	X	X	X	X
11 繊維	1	X	X	X	X	X	X	X	X
12 木材	1	X	X	X	X	X	X	X	X
28 電子部品	2	X	X	X	X	X	X	X	X

9 産業(中分類)別有形固定資産額(従業者30人以上の事業所)

宮崎市全体

産業中分類	事業所数	土地			年初現在高
		年初現在高	取得額	除却額	
総数	63	929,774	30,989	1,009	2,489,562
09 食料品	21	427,122	30,989	750	419,158
10 飲料・たばこ	1	X	X	X	X
11 繊維	4	-	-	-	3,017
12 木材	1	X	X	X	X
15 印刷	6	72,680	-	122	331,213
16 化学	1	X	X	X	X
18 プラスチック	2	X	X	X	X
19 ゴム	1	X	X	X	X
21 窯業・土石	4	39,504	-	137	65,300
23 非鉄	1	X	X	X	X
24 金属	2	X	X	X	X
25 はん用機械	1	X	X	X	X
27 業務用機械	1	X	X	X	X
28 電子部品	4	12,521	-	-	227,932
29 電気機械	5	63,255	-	-	472,624
31 輸送機械	7	99,729	-	-	501,442
32 その他	1	X	X	X	X

旧宮崎市

産業中分類	事業所数	土地			年初現在高
		年初現在高	取得額	除却額	
総数	26	263,216	30,989	972	270,742
09 食料品	12	137,555	30,989	750	108,682
11 繊維	3	X	X	X	X
15 印刷	5	X	X	X	X
19 ゴム	1	X	X	X	X
21 窯業・土石	2	X	X	X	X
24 金属	1	X	X	X	X
29 電気機械	2	X	X	X	X

(単位:万円)

有形固定資産(土地を除く)						建設仮勘定	
取得額				除却額	減価償却費	増	減
計	建物構築物	機械装置	その他				
272,293	80,842	174,168	17,283	92,832	421,718	65,603	95,602
41,028	17,784	19,243	4,001	3,590	52,265	8,418	8,417
X	X	X	X	X	X	X	X
1,270	295	857	118	28	1,284	-	-
X	X	X	X	X	X	X	X
2,672	819	1,621	232	550	31,672	-	-
X	X	X	X	X	X	X	X
X	X	X	X	X	X	X	X
X	X	X	X	X	X	X	X
8,655	444	3,720	4,491	1,787	12,129	40	-
X	X	X	X	X	X	X	X
X	X	X	X	X	X	X	X
X	X	X	X	X	X	X	X
47,900	6,591	40,542	767	75,303	62,366	31,496	49,450
8,120	780	6,485	855	50	69,591	143	143
110,907	52,827	54,946	3,134	10,408	90,220	-	-
X	X	X	X	X	X	X	X

(単位:万円)

有形固定資産(土地を除く)						建設仮勘定	
取得額				除却額	減価償却費	増	減
計	建物構築物	機械装置	その他				
22,320	6,608	12,476	3,236	5,175	46,975	1	-
14,482	5,048	7,316	2,118	2,764	15,356	1	-
X	X	X	X	X	X	X	X
X	X	X	X	X	X	X	X
X	X	X	X	X	X	X	X
X	X	X	X	X	X	X	X
X	X	X	X	X	X	X	X
X	X	X	X	X	X	X	X

佐土原

産業中分類	事業所数	土 地			年初現在高
		年初現在高	取得額	除却額	
総 数	21	479,789	-	37	1,358,675
09 食 料 品	5	247,124	-	-	263,166
15 印 刷	1	X	X	X	X
16 化 学	1	X	X	X	X
18 プラスチック	2	X	X	X	X
21 窯業・土石	1	X	X	X	X
24 金 属	1	X	X	X	X
25 はん用機械	1	X	X	X	X
28 電子部品	2	X	X	X	X
29 電気機械	2	X	X	X	X
31 輸送機械	5	X	X	X	X

田 野

産業中分類	事業所数	土 地			年初現在高
		年初現在高	取得額	除却額	
総 数	10	141,695	-	-	697,623
09 食 料 品	3	X	X	X	X
21 窯業・土石	1	X	X	X	X
23 非 鉄	1	X	X	X	X
27 業務用機械	1	X	X	X	X
29 電気機械	1	X	X	X	X
31 輸送機械	2	X	X	X	X
32 その他	1	X	X	X	X

高 岡

産業中分類	事業所数	土 地			年初現在高
		年初現在高	取得額	除却額	
総 数	6	45,074	-	-	162,522
09 食 料 品	1	X	X	X	X
10 飲料・たばこ	1	X	X	X	X
11 織 維	1	X	X	X	X
12 木 材	1	X	X	X	X
28 電子部品	2	X	X	X	X

(単位:万円)

有形固定資産(土地を除く)						建設仮勘定	
取得額				除却額	減価償却費	増	減
計	建物構築物	機械装置	その他				
193,883	61,016	121,072	11,795	87,208	237,177	51,858	67,963
15,180	7,227	6,627	1,326	521	26,275	8,417	8,417
X	X	X	X	X	X	X	X
X	X	X	X	X	X	X	X
X	X	X	X	X	X	X	X
X	X	X	X	X	X	X	X
X	X	X	X	X	X	X	X
X	X	X	X	X	X	X	X
X	X	X	X	X	X	X	X
X	X	X	X	X	X	X	X

(単位:万円)

有形固定資産(土地を除く)						建設仮勘定	
取得額				除却額	減価償却費	増	減
計	建物構築物	機械装置	その他				
28,273	6,042	20,434	1,797	352	108,523	143	143
X	X	X	X	X	X	X	X
X	X	X	X	X	X	X	X
X	X	X	X	X	X	X	X
X	X	X	X	X	X	X	X
X	X	X	X	X	X	X	X
X	X	X	X	X	X	X	X
X	X	X	X	X	X	X	X

(単位:万円)

有形固定資産(土地を除く)						建設仮勘定	
取得額				除却額	減価償却費	増	減
計	建物構築物	機械装置	その他				
27,817	7,176	20,186	455	97	29,043	13,601	27,496
X	X	X	X	X	X	X	X
X	X	X	X	X	X	X	X
X	X	X	X	X	X	X	X
X	X	X	X	X	X	X	X
X	X	X	X	X	X	X	X

10 産業(中分類)別工業用水(従業者30人以上の事業所)

宮崎市全体

産業中分類	1 日 当 た り 水 源 別 用 水 量					
	計	公 共 水 道		井 戸 水	そ の 他	回 収 水
		工 業 用 道 水	上 水 道			
総 数	5,165	-	2,317	1,757	5	1,086
09 食 料 品	2,022	-	1,022	995	5	-
10 飲 料 ・ た ば こ	X	X	X	X	X	X
11 織 維	42	-	42	-	-	-
12 木 材	X	X	X	X	X	X
15 印 刷	30	-	25	5	-	-
16 化 学	X	X	X	X	X	X
18 プ ラ ス チ ッ ク	X	X	X	X	X	X
19 ゴ ム	X	X	X	X	X	X
21 窯 業 ・ 土 石	152	-	104	42	-	6
23 非 鉄	X	X	X	X	X	X
24 金 属	X	X	X	X	X	X
25 は ん 用 機 械	X	X	X	X	X	X
27 業 務 用 機 械	X	X	X	X	X	X
28 電 子 部 品	477	-	477	-	-	-
29 電 気 機 械	212	-	205	7	-	-
31 輸 送 機 械	403	-	273	130	-	-
32 そ の 他	X	X	X	X	X	X

旧宮崎市

産業中分類	1 日 当 た り 水 源 別 用 水 量					
	計	公 共 水 道		井 戸 水	そ の 他	回 収 水
		工 業 用 道 水	上 水 道			
総 数	1,216	-	390	815	5	6
09 食 料 品	958	-	233	720	5	-
11 織 維	X	X	X	X	X	X
15 印 刷	X	X	X	X	X	X
19 ゴ ム	X	X	X	X	X	X
21 窯 業 ・ 土 石	X	X	X	X	X	X
24 金 属	X	X	X	X	X	X
29 電 気 機 械	X	X	X	X	X	X

(単位:m³)

1 日 当 た り 用 途 別 用 水 量						
計	淡 水					海 水
	ボ イ ラ ー 用 水	原 料 用 水	製 品 処 理 用 水 洗 じ ょ う 用 水	冷 却 用 水 温 調 用 水	そ の 他	
5,165	276	235	1,966	1,712	976	-
2,022	141	155	1,202	296	228	-
X	X	X	X	X	X	X
42	10	-	-	12	20	-
X	X	X	X	X	X	X
30	3	-	8	5	14	-
X	X	X	X	X	X	X
X	X	X	X	X	X	X
X	X	X	X	X	X	X
152	26	71	49	-	6	-
X	X	X	X	X	X	X
X	X	X	X	X	X	X
X	X	X	X	X	X	X
X	X	X	X	X	X	X
477	9	-	395	21	52	-
212	42	-	82	70	18	-
403	34	-	80	210	79	-
X	X	X	X	X	X	X

(単位:m³)

1 日 当 た り 用 途 別 用 水 量						
計	淡 水					海 水
	ボ イ ラ ー 用 水	原 料 用 水	製 品 処 理 用 水 洗 じ ょ う 用 水	冷 却 用 水 温 調 用 水	そ の 他	
1,216	71	164	637	238	106	-
958	50	119	530	225	34	-
X	X	X	X	X	X	X
X	X	X	X	X	X	X
X	X	X	X	X	X	X
X	X	X	X	X	X	X
X	X	X	X	X	X	X
X	X	X	X	X	X	X

佐土原

産業中分類	1 日 当 た り 水 源 別 用 水 量					
	計	公 共 水 道		井 戸 水	そ の 他	回 収 水
		工 業 用 道 水	上 水 道			
総 数	2,040	-	1,313	727	-	-
09 食 料 品	622	-	562	60	-	-
15 印 刷	X	X	X	X	X	X
16 化 学	X	X	X	X	X	X
18 プラスチック	X	X	X	X	X	X
21 窯業・土石	X	X	X	X	X	X
24 金 属	X	X	X	X	X	X
25 はん用機械	X	X	X	X	X	X
28 電子部品	X	X	X	X	X	X
29 電気機械	X	X	X	X	X	X
31 輸送機械	X	X	X	X	X	X

田 野

産業中分類	1 日 当 た り 水 源 別 用 水 量					
	計	公 共 水 道		井 戸 水	そ の 他	回 収 水
		工 業 用 道 水	上 水 道			
総 数	1,727	-	432	215	-	1,080
09 食 料 品	X	X	X	X	X	X
21 窯業・土石	X	X	X	X	X	X
23 非 鉄	X	X	X	X	X	X
27 業務用機械	X	X	X	X	X	X
29 電気機械	X	X	X	X	X	X
31 輸送機械	X	X	X	X	X	X
32 そ の 他	X	X	X	X	X	X

高 岡

産業中分類	1 日 当 た り 水 源 別 用 水 量					
	計	公 共 水 道		井 戸 水	そ の 他	回 収 水
		工 業 用 道 水	上 水 道			
総 数	182	-	182	-	-	-
09 食 料 品	X	X	X	X	X	X
10 飲料・たばこ	X	X	X	X	X	X
11 織 維	X	X	X	X	X	X
12 木 材	X	X	X	X	X	X
28 電子部品	X	X	X	X	X	X

(単位:m³)

1 日 当 た り 用 途 別 用 水 量						
計	淡 水					海 水
	ボ イ ラ ー 用 水	原 料 用 水	製 品 処 理 用 水 洗 じ ょ う 用 水	冷 却 用 水 温 調 用 水	そ の 他	
2,040	110	32	918	243	737	-
622	51	6	409	26	130	-
X	X	X	X	X	X	X
X	X	X	X	X	X	X
X	X	X	X	X	X	X
X	X	X	X	X	X	X
X	X	X	X	X	X	X
X	X	X	X	X	X	X
X	X	X	X	X	X	X

(単位:m³)

1 日 当 た り 用 途 別 用 水 量						
計	淡 水					海 水
	ボ イ ラ ー 用 水	原 料 用 水	製 品 処 理 用 水 洗 じ ょ う 用 水	冷 却 用 水 温 調 用 水	そ の 他	
1,727	78	20	348	1,208	73	-
X	X	X	X	X	X	X
X	X	X	X	X	X	X
X	X	X	X	X	X	X
X	X	X	X	X	X	X
X	X	X	X	X	X	X
X	X	X	X	X	X	X

(単位:m³)

1 日 当 た り 用 途 別 用 水 量						
計	淡 水					海 水
	ボ イ ラ ー 用 水	原 料 用 水	製 品 処 理 用 水 洗 じ ょ う 用 水	冷 却 用 水 温 調 用 水	そ の 他	
182	17	19	63	23	60	-
X	X	X	X	X	X	X
X	X	X	X	X	X	X
X	X	X	X	X	X	X
X	X	X	X	X	X	X

11 産業(中分類)別工業用地(従業者30人以上の事業所)

宮崎市全体

(単位:㎡)

産業中分類	事業所数	事業所の敷地面積及び建築面積		
		敷地面積	建築面積	延建築面積
総数	63	939,598	248,337	289,205
09 食料品	21	199,338	68,853	78,946
10 飲料・たばこ	1	X	X	X
11 繊維	4	16,600	5,512	6,828
12 木材	1	X	X	X
15 印刷	6	29,037	8,428	14,801
16 化学	1	X	X	X
18 プラスチック	2	X	X	X
19 ゴム	1	X	X	X
21 窯業・土石	4	100,093	20,287	22,354
23 非鉄	1	X	X	X
24 金属	2	X	X	X
25 はん用機械	1	X	X	X
27 業務用機械	1	X	X	X
28 電子部品	4	145,356	43,611	53,320
29 電気機械	5	56,945	10,532	15,398
31 輸送機械	7	136,993	39,864	40,329
32 その他	1	X	X	X

旧宮崎市

(単位:㎡)

産業中分類	事業所数	事業所の敷地面積及び建築面積		
		敷地面積	建築面積	延建築面積
総数	26	134,415	50,759	64,746
09 食料品	12	57,897	27,805	33,928
11 繊維	3	X	X	X
15 印刷	5	X	X	X
19 ゴム	1	X	X	X
21 窯業・土石	2	X	X	X
24 金属	1	X	X	X
29 電気機械	2	X	X	X

佐土原

(単位:m²)

産業中分類	事業所数	事業所の敷地面積及び建築面積		
		敷地面積	建築面積	延建築面積
総数	21	450,783	119,670	139,043
09 食料品	5	81,587	21,117	25,087
15 印刷	1	X	X	X
16 化学	1	X	X	X
18 プラスチック	2	X	X	X
21 窯業・土石	1	X	X	X
24 金属	1	X	X	X
25 はん用機械	1	X	X	X
28 電子部品	2	X	X	X
29 電気機械	2	X	X	X
31 輸送機械	5	X	X	X

田 野

(単位:m²)

産業中分類	事業所数	事業所の敷地面積及び建築面積		
		敷地面積	建築面積	延建築面積
総数	10	236,908	47,307	52,248
09 食料品	3	X	X	X
21 窯業・土石	1	X	X	X
23 非鉄	1	X	X	X
27 業務用機械	1	X	X	X
29 電気機械	1	X	X	X
31 輸送機械	2	X	X	X
32 その他	1	X	X	X

高 岡

(単位:m²)

産業中分類	事業所数	事業所の敷地面積及び建築面積		
		敷地面積	建築面積	延建築面積
総数	6	117,492	30,601	33,168
09 食料品	1	X	X	X
10 飲料・たばこ	1	X	X	X
11 繊維	1	X	X	X
12 木材	1	X	X	X
28 電子部品	2	X	X	X

12 産業分析表(従業者30人以上の事業所)

宮崎市全体

産業中分類	事業所数	1事業所当たり 平均従業者数	常用労働者1人当 たり平均給与月額	従業者1人当たり 平均月間出荷額	1事業所当たり 平均年間出荷額
総数	63	93	26.7	122.1	140,904
09 食料品	21	98	16.6	81.2	95,668
10 飲料・たばこ	1	57	X	X	X
11 繊維	4	77	15.2	29.8	27,721
12 木材	1	67	X	X	X
15 印刷	6	53	36.5	162.2	103,953
16 化学	1	40	X	X	X
18 プラスチック	2	34	X	X	X
19 ゴム	1	38	X	X	X
21 窯業・土石	4	58	27.5	113.5	79,925
23 非鉄	1	47	X	X	X
24 金属	2	48	X	X	X
25 はん用機械	1	64	X	X	X
27 業務用機械	1	95	X	X	X
28 電子部品	4	136	37.3	96.3	197,871
29 電気機械	5	76	32.2	113.3	101,151
31 輸送機械	7	204	36.4	191.4	476,161
32 その他	1	31	X	X	X

旧宮崎市

産業中分類	事業所数	1事業所当たり 平均従業者数	常用労働者1人当 たり平均給与月額	従業者1人当たり 平均月間出荷額	1事業所当たり 平均年間出荷額
総数	26	63	20.5	96.3	73,190
09 食料品	12	69	16.2	90.8	74,910
11 繊維	3	82	X	X	X
15 印刷	5	57	X	X	X
19 ゴム	1	38	X	X	X
21 窯業・土石	2	32	X	X	X
24 金属	1	48	X	X	X
29 電気機械	2	65	X	X	X

(単位:人・万円・%)

原材料率	生産額	減価償却額	付加価値額	付加価値率
57.8	8,627,857	421,718	3,278,455	37.4
61.1	1,809,974	52,265	711,263	36.2
X	X	X	X	X
26.1	109,635	1,284	76,803	72.6
X	X	X	X	X
58.8	624,113	31,672	220,044	36.0
X	X	X	X	X
X	X	X	X	X
X	X	X	X	X
52.1	237,715	12,129	139,073	44.1
X	X	X	X	X
X	X	X	X	X
X	X	X	X	X
X	X	X	X	X
39.9	788,207	62,366	402,630	52.1
66.2	600,516	69,591	133,371	22.2
50.7	3,320,523	90,220	1,516,017	46.5
X	X	X	X	X

(単位:人・万円・%)

原材料率	生産額	減価償却額	付加価値額	付加価値率
56.5	1,682,751	46,975	761,493	40.9
58.5	707,542	15,356	350,270	39.8
X	X	X	X	X
X	X	X	X	X
X	X	X	X	X
X	X	X	X	X
X	X	X	X	X
X	X	X	X	X

佐土原

産業中分類	事業所数	1事業所当たり 平均従業者数	常用労働者1人当 たり平均給与月額	従業者1人当たり 平均月間出荷額	1事業所当たり 平均年間出荷額
総数	21	129	33.3	161.7	263,546
09 食料品	5	142	17.1	76.0	129,805
15 印刷	1	35	X	X	X
16 化学	1	40	X	X	X
18 プラスチック	2	34	X	X	X
21 窯業・土石	1	121	X	X	X
24 金属	1	47	X	X	X
25 はん用機械	1	64	X	X	X
28 電子部品	2	161	X	X	X
29 電気機械	2	88	X	X	X
31 輸送機械	5	227	X	X	X

田野

産業中分類	事業所数	1事業所当たり 平均従業者数	常用労働者1人当 たり平均給与月額	従業者1人当たり 平均月間出荷額	1事業所当たり 平均年間出荷額
総数	10	96	21.2	75.4	91,516
09 食料品	3	121	X	X	X
21 窯業・土石	1	49	X	X	X
23 非鉄	1	47	X	X	X
27 業務用機械	1	95	X	X	X
29 電気機械	1	76	X	X	X
31 輸送機械	2	149	X	X	X
32 その他	1	31	X	X	X

高岡

産業中分類	事業所数	1事業所当たり 平均従業者数	常用労働者1人当 たり平均給与月額	従業者1人当たり 平均月間出荷額	1事業所当たり 平均年間出荷額
総数	6	92	21.5	79.4	87,398
09 食料品	1	145	X	X	X
10 飲料・たばこ	1	57	X	X	X
11 繊維	1	61	X	X	X
12 木材	1	67	X	X	X
28 電子部品	2	111	X	X	X

(単位:人・万円・%)

原材料率	生産額	減価償却額	付加価値額	付加価値率
60.4	5,426,192	237,177	1,900,002	35.2
67.3	641,207	26,275	179,828	28.5
X	X	X	X	X
X	X	X	X	X
X	X	X	X	X
X	X	X	X	X
X	X	X	X	X
X	X	X	X	X
X	X	X	X	X
X	X	X	X	X
X	X	X	X	X

(単位:人・万円・%)

原材料率	生産額	減価償却額	付加価値額	付加価値率
53.5	995,999	108,523	356,995	35.7
X	X	X	X	X
X	X	X	X	X
X	X	X	X	X
X	X	X	X	X
X	X	X	X	X
X	X	X	X	X
X	X	X	X	X

(単位:人・万円・%)

原材料率	生産額	減価償却額	付加価値額	付加価値率
43.2	522,915	29,043	259,965	49.7
X	X	X	X	X
X	X	X	X	X
X	X	X	X	X
X	X	X	X	X
X	X	X	X	X

13 産業分析表(従業者4~29人の事業所)

宮崎市全体

(単位:人・万円・%)

産業中分類	事業所数	1事業所 当たり平均 従業者数	常用労働 者1人当た り 平均給与月額	従業者1人 当たり平均 月間出荷額	1事業所 当たり平均 年間出荷額	製造品出荷額等	粗付加価値額	粗付加価値率
		人	万円	万円	万円	万円	万円	%
総数	267	10	20.7	96.7	12,025	3,130,439	1,408,860	44.9
09 食料品	84	11	16.5	88.4	12,164	993,424	474,160	47.5
10 飲料・たばこ	10	9	22.6	114.2	11,926	117,979	53,291	48.1
11 繊維	14	9	12.0	28.7	3,051	41,388	26,736	64.6
12 木材	11	10	20.5	82.3	9,960	102,334	43,373	40.4
13 家具	18	8	24.0	91.6	8,976	161,531	72,364	45.8
14 パルプ・紙	5	12	20.3	121.4	17,778	88,891	42,678	49.2
15 印刷	36	10	23.8	79.6	9,875	352,153	186,068	53.7
16 化学	1	7	X	X	X	X	X	X
17 石油・石炭	3	7	33.3	557.0	46,784	140,352	18,277	13.1
18 プラスチック	5	12	26.6	73.3	10,559	50,996	13,915	26.7
21 窯業・土石	15	13	26.6	168.8	26,610	399,146	149,131	38.1
22 鉄鋼	2	9	X	X	X	X	X	X
24 金属	21	9	21.4	132.6	14,848	310,757	95,197	31.0
25 はん用機械	2	10	X	X	X	X	X	X
26 生産用機械	6	12	33.7	104.4	15,456	92,327	51,412	57.0
27 業務用機械	4	8	25.3	50.8	4,721	18,265	10,832	59.1
28 電子部品	4	16	17.6	25.3	4,939	19,755	13,203	67.3
29 電気機械	4	13	16.0	42.6	6,769	27,074	18,724	71.6
31 輸送機械	1	20	X	X	X	X	X	X
32 その他	21	7	22.8	65.7	5,293	110,083	69,221	64.3

旧宮崎市

(単位:人・万円・%)

産業中分類	事業所数	1事業所 当たり平均 従業者数	常用労働 者1人当た り 平均給与月額	従業者1人 当たり平均 月間出荷額	1事業所 当たり平均 年間出荷額	生産額	粗付加価値額	粗付加価値率
		人	万円	万円	万円	万円	万円	%
総数	194	10	20.6	98.0	11,663	2,203,691	963,271	43.6
09 食料品	66	11	16.1	91.3	11,840	770,781	350,717	45.9
10 飲料・たばこ	3	15	X	X	X	X	X	X
11 繊維	11	8	12.7	34.3	3,222	34,112	20,374	59.2
12 木材	8	11	18.6	83.3	10,867	79,709	28,164	32.9
13 家具	15	9	25.5	98.1	10,121	151,778	66,219	44.6
14 パルプ・紙	4	13	X	X	X	X	X	X
15 印刷	34	10	23.2	75.9	8,676	291,658	155,741	54.2
17 石油・石炭	1	7	X	X	X	X	X	X
18 プラスチック	3	10	X	X	X	X	X	X
21 窯業・土石	9	13	26.7	138.6	22,354	201,189	62,175	31.4
22 鉄鋼	2	9	X	X	X	X	X	X
24 金属	13	10	22.0	169.9	20,071	259,872	66,214	25.7
25 はん用機械	2	10	X	X	X	X	X	X
26 生産用機械	2	14	X	X	X	X	X	X
27 業務用機械	3	7	X	X	X	X	X	X
29 電気機械	1	8	X	X	X	X	X	X
31 輸送機械	1	20	X	X	X	X	X	X
32 その他	16	6	22.8	66.0	4,356	68,636	37,777	55.7

佐土原

(単位:人・万円・%)

産業中分類	事業所数	1事業所当たり平均 従業者数	常用労働者1人当たり 平均給与月額	従業者1人 当たり平均 月間出荷額	1事業所当 たり平均 年間出荷額	生産額	粗付加価値額	粗付加価値率
		人	万円	万円	万円	万円	万円	%
総数	34	14	21.8	71.2	11,631	393,581	181,209	46.8
09 食料品	8	16	19.4	53.8	10,008	80,060	44,050	56.6
11 繊維	1	4	X	X	X	X	X	X
13 家具	1	7	X	X	X	X	X	X
14 パルプ・紙	1	8	X	X	X	X	X	X
15 印刷	2	24	X	X	X	X	X	X
16 化学	1	7	X	X	X	X	X	X
17 石油・石炭	1	6	X	X	X	X	X	X
18 プラスチック	2	15	X	X	X	X	X	X
21 窯業・土石	3	17	26.4	136.8	27,909	83,728	21,758	26.3
24 金属	2	6	X	X	X	X	X	X
26 生産用機械	3	13	29.0	53.2	8,510	25,455	17,220	69.8
27 業務用機械	1	11	X	X	X	X	X	X
28 電子部品	4	16	17.6	25.3	4,939	19,755	13,203	67.3
29 電気機械	3	15	X	X	X	X	X	X
32 その他	1	6	X	X	X	X	X	X

田野

(単位:人・万円・%)

産業中分類	事業所数	1事業所当たり平均 従業者数	常用労働者1人当たり 平均給与月額	従業者1人 当たり平均 月間出荷額	1事業所当 たり平均 年間出荷額	生産額	粗付加価値額	粗付加価値率
		人	万円	万円	万円	万円	万円	%
総数	20	12	18.4	90.7	13,219	246,341	141,811	55.7
09 食料品	7	13	15.0	128.2	20,000	122,300	63,149	46.1
10 飲料・たばこ	1	5	X	X	X	X	X	X
11 繊維	2	17	X	X	X	X	X	X
12 木材	2	8	X	X	X	X	X	X
21 窯業・土石	1	16	X	X	X	X	X	X
24 金属	3	14	X	X	X	X	X	X
26 生産用機械	1	6	X	X	X	X	X	X
32 その他	3	11	24.8	68.7	9,067	27,201	22,666	87.0

高岡

(単位:人・万円・%)

産業中分類	事業所数	1事業所当たり平均 従業者数	常用労働者1人当たり 平均給与月額	従業者1人 当たり平均 月間出荷額	1事業所当 たり平均 年間出荷額	生産額	粗付加価値額	粗付加価値率
		人	万円	万円	万円	万円	万円	%
総数	19	7	22.8	176.5	15,164	286,826	122,569	43.5
09 食料品	3	12	18.2	48.3	6,761	20,283	16,244	83.4
10 飲料・たばこ	6	6	18.3	137.5	9,901	58,120	27,335	47.1
12 木材	1	8	X	X	X	X	X	X
13 家具	2	6	X	X	X	X	X	X
17 石油・石炭	1	8	X	X	X	X	X	X
21 窯業・土石	2	5	X	X	X	X	X	X
24 金属	3	5	27.1	79.4	4,767	14,300	4,493	31.9
32 その他	1	14	X	X	X	X	X	X

14 産業(小分類)別、事業所数、従業者数及び製造品出荷額等(従業者4人以上の事業所)

宮崎市全体

(単位:人・万円)

産業小分類	事業所数	従業者数			製造品 出荷額等
		計	男	女	
総数	330	8,636	4,732	3,904	12,087,576
09食料品製造業	105	3,014	1,061	1,953	3,030,808
091畜産食料品製造業	19	428	130	298	418,738
092水産食料品製造業	19	158	88	70	125,397
093野菜缶詰・果実缶詰・農産保存食料品製造業	6	320	94	226	547,809
094調味料製造業	6	231	88	143	X
096精穀・製粉業	1	11	11	-	X
097パン・菓子製造業	24	635	251	384	481,348
099その他の食料品製造業	30	1,231	399	832	991,081
10飲料・たばこ・飼料製造業	11	144	84	60	167,807
101清涼飲料製造業	1	57	21	36	X
102酒類製造業	3	33	21	12	78,529
103茶・コーヒー製造業	4	16	9	7	7,727
104製氷業	1	8	8	-	X
106飼料・有機質肥料製造業	2	30	25	5	X
11繊維工業	18	432	57	375	153,595
112織物業	1	7	-	7	X
114染色整理業	1	5	1	4	X
116外衣・シャツ製造業(和式を除く)	7	342	37	305	119,058
117下着類製造業	1	21	2	19	X
118和装製品・その他の衣服・繊維製身の回り品製造業	1	15	2	13	X
119その他の繊維製品製造業	7	42	15	27	19,158
12木材・木製品製造業(家具を除く)	12	178	142	36	195,385
121製材業・木製品製造業	8	126	100	26	166,013
122造作材・合板・建築用組立材料製造業	2	25	22	3	X
123木製容器製造業(竹、とうを含む)	1	9	8	1	X
129その他の木製品製造業(竹、とうを含む)	1	18	12	6	X
13家具・装備品製造業	18	147	120	27	161,566
131家具製造業	12	120	101	19	141,375
133建具製造業	6	27	19	8	20,191
14パルプ・紙・紙加工品製造業	5	61	31	30	88,891
144紙製品製造業	1	14	8	6	X
145紙製容器製造業	4	47	23	24	X
15印刷・同関連業	42	692	448	244	979,214
151印刷業	39	653	426	227	953,240
152製版業	2	34	19	15	X
153製本業, 印刷物加工業	1	5	3	2	X
16化学工業	2	47	38	9	X
162無機化学工業製品製造業	1	40	36	4	X
165医薬品製造業	1	7	2	5	X
17石油製品・石炭製品製造業	3	21	18	3	140,352
174舗装材料製造業	2	14	11	3	X
179その他の石油製品・石炭製品製造業	1	7	7	-	X
18プラスチック製品製造業	7	128	74	54	307,734
182プラスチックフィルム・シート・床材・合成皮革製造業	5	86	42	44	X
183工業用プラスチック製品製造業	1	25	18	7	X
185プラスチック成形材料製造業(廃プラスチックを含む)	1	17	14	3	X

宮崎市全体

(単位:人・万円)

産業小分類	事業所数	従業者数			製造品出荷額等
		計	男	女	
19ゴム製品製造業	1	38	22	16	X
199その他のゴム製品製造業	1	38	22	16	X
21窯業・土石製品製造業	19	430	368	62	718,846
211ガラス・同製品製造業	1	49	32	17	X
212セメント・同製品製造業	16	371	331	40	666,801
214陶磁器・同関連製品製造業	1	5	1	4	X
219その他の窯業・土石製品製造業	1	5	4	1	X
22鉄鋼業	2	18	16	2	X
229その他の鉄鋼業	2	18	16	2	X
23非鉄金属製造業	1	47	41	6	X
233非鉄金属・同合金圧延業(抽伸、押出しを含む)	1	47	41	6	X
24金属製品製造業	23	291	229	62	505,306
244建設用・建築用金属製品製造業(製缶板金業を含む)	18	198	164	34	353,792
245金属素形材製品製造業	1	6	5	1	X
246金属被覆・彫刻業, 熱処理業(ほうろろ鉄器を除く)	3	59	48	11	X
248ボルト・ナット・リベット・小ねじ・木ねじ等製造業	1	28	12	16	X
25はん用機械器具製造業	3	83	71	12	120,243
259その他のはん用機械・同部分品製造業	3	83	71	12	120,243
26生産用機械器具製造業	6	74	65	9	92,737
264生活関連産業用機械製造業	1	6	5	1	X
266金属加工機械製造業	1	5	4	1	X
269その他の生産用機械・同部分品製造業	4	63	56	7	X
27業務用機械器具製造業	5	126	74	52	98,787
273計量器・測定器・分析機器・試験機・測量機械器具	2	106	61	45	X
274医療用機械器具・医療用品製造業	3	20	13	7	X
28電子部品・デバイス・電子回路製造業	8	607	391	216	811,237
281電子デバイス製造業	1	150	114	36	X
282電子部品製造業	3	311	238	73	643,783
283記録メディア製造業	1	100	25	75	X
284電子回路製造業	1	8	7	1	X
289その他の電子部品・デバイス・電子回路製造業	2	38	7	31	X
29電気機械器具製造業	9	435	217	218	532,828
291発電用・送電用・配電用・電気機械器具製造業	1	87	77	10	X
292産業用電気機械器具製造業	5	240	45	195	67,330
296電子応用装置製造業	2	32	24	8	X
299その他の電気機械器具製造業	1	76	71	5	X
31輸送用機械器具	8	1,451	1,051	400	3,337,295
311自動車・同附属品製造業	7	1,329	960	369	X
314航空機・同附属品製造業	1	122	91	31	X
32その他の製造業	22	172	114	58	144,878
324楽器製造業	1	7	5	2	X
325がん具・運動用具製造業	2	11	7	4	X
327漆器製造業	1	7	6	1	X
328昼等生活雑貨製品製造業	2	21	14	7	X
329他に分類されない製造業	16	126	82	44	119,738

産業小分類	事業 所数	従業者数			製造品 出荷額等
		計	男	女	
総数	220	3,567	1,754	1,813	4,165,608
09食料品製造業	78	1,544	531	1,013	1,680,364
091畜産食料品製造業	15	331	100	231	278,255
092水産食料品製造業	17	119	62	57	X
093野菜缶詰・果実缶詰・農産保存食料品製造業	1	143	53	90	X
094調味料製造業	2	22	9	13	X
096精穀・製粉業	1	11	11	-	X
097パン・菓子製造業	21	365	111	254	270,447
099その他の食料品製造業	21	553	185	368	471,564
10飲料・たばこ・飼料製造業	3	46	33	13	X
102酒類製造業	1	16	7	9	X
104製氷業	1	8	8	-	X
106飼料・有機質肥料製造業	1	22	18	4	X
11繊維工業	14	333	51	282	132,100
112織物業	1	7	-	7	X
114染色整理業	1	5	1	4	X
116外衣・シャツ製造業(和式を除く)	4	264	33	231	101,163
118和装製品・その他の衣服・繊維製身の回り品製造業	1	15	2	13	X
119その他の繊維製品製造業	7	42	15	27	19,158
12木材・木製品製造業(家具を除く)	8	87	70	17	86,936
121製材業・木製品製造業	5	44	36	8	59,505
122造作材・合板・建築用組立材料製造業	2	25	22	3	X
129その他の木製品製造業(竹、とうを含む)	1	18	12	6	X
13家具・装備品製造業	15	129	106	23	151,813
131家具製造業	10	106	90	16	X
133建具製造業	5	23	16	7	X
14パルプ・紙・紙加工品製造業	4	53	25	28	X
144紙製品製造業	1	14	8	6	X
145紙製容器製造業	3	39	17	22	X
15印刷・同関連業	39	609	376	233	682,233
151印刷業	36	570	354	216	656,259
152製版業	2	34	19	15	X
153製本業, 印刷物加工業	1	5	3	2	X
17石油製品・石炭製品製造業	1	7	7	-	X
179その他の石油製品・石炭製品製造業	1	7	7	-	X
18プラスチック製品製造業	3	30	17	13	37,740
182プラスチックフィルム・シート・床材・合成皮革製造業	2	13	3	10	X
185プラスチック成形材料製造業(廃プラスチックを含む)	1	17	14	3	X
19ゴム製品製造業	1	38	22	16	X
199その他のゴム製品製造業	1	38	22	16	X
21窯業・土石製品製造業	11	184	161	23	301,556
212セメント・同製品製造業	10	179	160	19	X
214陶磁器・同関連製品製造業	1	5	1	4	X
22鉄鋼業	2	18	16	2	X
229その他の鉄鋼業	2	18	16	2	X
24金属製品製造業	14	176	140	36	288,311
244建設用・建築用金属製品製造業(製缶板金業を含む)	12	121	96	25	X
246金属被覆・彫刻業, 熱処理業(ほうろう鉄器を除く)	2	55	44	11	X

旧宮崎市

(単位:人・万円)

産業小分類	事業 所数	従業者数			製造品 出荷額等
		計	男	女	
25はん用機械器具製造業	2	19	14	5	X
259その他のはん用機械・同部分品製造業	2	19	14	5	X
26生産用機械器具製造業	2	28	24	4	X
269その他の生産用機械・同部分品製造業	2	28	24	4	X
27業務用機械器具製造業	3	20	13	7	X
274医療用機械器具・医療用品製造業	3	20	13	7	X
29電気機械器具製造業	3	138	90	48	X
291発電用・送電用・配電用・電気機械器具製造業	1	87	77	10	X
292産業用電気機械器具製造業	1	43	9	34	X
296電子応用装置製造業	1	8	4	4	X
31輸送用機械器具	1	20	1	19	X
311自動車・同附属品製造業	1	20	1	19	X
32その他の製造業	16	88	57	31	69,696
324楽器製造業	1	7	5	2	X
325がん具・運動用具製造業	1	5	2	3	X
328畳等生活雑貨製品製造業	1	7	3	4	X
329他に分類されない製造業	13	69	47	22	63,000

産業小分類	事業 所数	従業者数			製造品 出荷額等
		計	男	女	
総数	55	3,179	1,914	1,265	5,929,930
09食料品製造業	13	835	291	544	729,090
091畜産食料品製造業	3	88	29	59	X
092水産食料品製造業	2	39	26	13	X
094調味料製造業	3	201	75	126	255,425
097パン・菓子製造業	1	21	7	14	X
099その他の食料品製造業	4	486	154	332	X
11繊維工業	1	4	1	3	X
116外衣・シャツ製造業(和式を除く)	1	4	1	3	X
13家具・装備品製造業	1	7	6	1	X
131家具製造業	1	7	6	1	X
14パルプ・紙・紙加工品製造業	1	8	6	2	X
145紙製容器製造業	1	8	6	2	X
15印刷・同関連業	3	83	72	11	296,981
151印刷業	3	83	72	11	296,981
16化学工業	2	47	38	9	X
162無機化学工業製品製造業	1	40	36	4	X
165医薬品製造業	1	7	2	5	X
17石油製品・石炭製品製造業	1	6	5	1	X
174舗装材料製造業	1	6	5	1	X
18プラスチック製品製造業	4	98	57	41	269,994
182プラスチックフィルム・シート・床材・合成皮革製造業	3	73	39	34	X
183工業用プラスチック製品製造業	1	25	18	7	X
21窯業・土石製品製造業	4	172	154	18	X
212セメント・同製品製造業	4	172	154	18	X
24金属製品製造業	3	58	52	6	175,604
244建設用・建築用金属製品製造業(製缶板金業を含む)	2	54	48	6	X
246金属被覆・彫刻業, 熱処理業(ほうろう鉄器を除く)	1	4	4	-	X
25はん用機械器具製造業	1	64	57	7	X
259その他のはん用機械・同部分品製造業	1	64	57	7	X
26生産用機械器具製造業	3	40	36	4	25,530
266金属加工機械製造業	1	5	4	1	X
269その他の生産用機械・同部分品製造業	2	35	32	3	X
27業務用機械器具製造業	1	11	5	6	X
273計量器・測定器・分析機器・試験機・測量機械器具・理化学機械器具製造業	1	11	5	6	X
28電子部品・デバイス・電子回路製造業	6	386	234	152	X
282電子部品製造業	2	240	195	45	X
283記録メディア製造業	1	100	25	75	X
284電子回路製造業	1	8	7	1	X
289その他の電子部品・デバイス・電子回路製造業	2	38	7	31	X
29電気機械器具製造業	5	221	56	165	71,511
292産業用電気機械器具製造業	4	197	36	161	X
296電子応用装置製造業	1	24	20	4	X
31輸送用機械器具	5	1,133	839	294	3,157,790
311自動車・同附属品製造業	5	1,133	839	294	3,157,790
32その他の製造業	1	6	5	1	X
325がん具・運動用具製造業	1	6	5	1	X

産業小分類	事業所数	従業者数			製造品 出荷額等
		計	男	女	
総数	30	1,203	706	497	1,179,540
09食料品製造業	10	455	195	260	476,846
093野菜缶詰・果実缶詰・農産保存食料品製造業	4	158	37	121	X
094調味料製造業	1	8	4	4	X
097パン・菓子製造業	1	242	130	112	X
099その他の食料品製造業	4	47	24	23	97,665
10飲料・たばこ・飼料製造業	1	5	3	2	X
102酒類製造業	1	5	3	2	X
11繊維工業	2	34	3	31	X
116外衣・シャツ製造業(和式を除く)	1	13	1	12	X
117下着類製造業	1	21	2	19	X
12木材・木製品製造業(家具を除く)	2	16	11	5	X
121製材業・木製品製造業	1	7	3	4	X
123木製容器製造業(竹、とうを含む)	1	9	8	1	X
21窯業・土石製品製造業	2	65	45	20	X
211ガラス・同製品製造業	1	49	32	17	X
212セメント・同製品製造業	1	16	13	3	X
23非鉄金属製造業	1	47	41	6	X
233非鉄金属・同合金圧延業(抽伸、押出しを含む)	1	47	41	6	X
24金属製品製造業	3	42	24	18	27,091
244建設用・建築用金属製品製造業(製缶板金業を含む)	1	8	7	1	X
245金属素形材製品製造業	1	6	5	1	X
248ボルト・ナット・リベット・小ねじ・木ねじ等製造業	1	28	12	16	X
26生産用機械器具製造業	1	6	5	1	X
264生活関連産業用機械製造業	1	6	5	1	X
27業務用機械器具製造業	1	95	56	39	X
273計量器・測定器・分析機器・試験機・測量機械器具・理化学機械器具製造業	1	95	56	39	X
29電気機械器具製造業	1	76	71	5	X
299その他の電気機械器具製造業	1	76	71	5	X
31輸送用機械器具	2	298	211	87	X
311自動車・同附属品製造業	1	176	120	56	X
314航空機・同附属品製造業	1	122	91	31	X
32その他の製造業	4	64	41	23	X
327漆器製造業	1	7	6	1	X
329他に分類されない製造業	3	57	35	22	56,738

産業小分類	事業 所数	従業者数			製造品 出荷額等
		計	男	女	
総数	25	687	358	329	812,498
09食料品製造業	4	180	44	136	144,508
091畜産食料品製造業	1	9	1	8	X
093野菜缶詰・果実缶詰・農産保存食料品製造業	1	19	4	15	X
097パン・菓子製造業	1	7	3	4	X
099その他の食料品製造業	1	145	36	109	X
10飲料・たばこ・飼料製造業	7	93	48	45	107,948
101清涼飲料製造業	1	57	21	36	X
102酒類製造業	1	12	11	1	X
103茶・コーヒー製造業	4	16	9	7	7,727
106飼料・有機質肥料製造業	1	8	7	1	X
11繊維工業	1	61	2	59	X
116外衣・シャツ製造業(和式を除く)	1	61	2	59	X
12木材・木製品製造業(家具を除く)	2	75	61	14	X
121製材業・木製品製造業	2	75	61	14	X
13家具・装備品製造業	2	11	8	3	X
131家具製造業	1	7	5	2	X
133建具製造業	1	4	3	1	X
17石油製品・石炭製品製造業	1	8	6	2	X
174舗装材料製造業	1	8	6	2	X
21窯業・土石製品製造業	2	9	8	1	X
212セメント・同製品製造業	1	4	4	-	X
219その他の窯業・土石製品製造業	1	5	4	1	X
24金属製品製造業	3	15	13	2	14,300
244建設用・建築用金属製品製造業(製缶板金業を含む)	3	15	13	2	14,300
28電子部品・デバイス・電子回路製造業	2	221	157	64	X
281電子デバイス製造業	1	150	114	36	X
282電子部品製造業	1	71	43	28	X
32その他の製造業	1	14	11	3	X
328畳等生活雑貨製品製造業	1	14	11	3	X

15 県内市町村別従業者数・製造品出荷額等（従業者4人以上の事業所）

事業所数					従業者数					出荷額等				
順位	市町村	平成20年	平成21年	増減比(%)	順位	市町村	平成20年	平成21年	増減比(%)	順位	市町村	平成20年	平成21年	増減比(%)
	総数	1,775	1,612	△ 9.2		総数	60,907	56,758	△ 6.8		総数	140,980,532	122,951,921	△ 12.8
1	宮崎市	360	330	△ 8.3	1	都城市	12,328	11,866	△ 3.7	1	都城市	31,659,226	27,268,502	△ 13.9
2	都城市	300	271	△ 9.7	2	宮崎市	9,828	8,636	△ 12.1	2	延岡市	31,476,494	26,018,018	△ 17.3
3	延岡市	255	220	△ 13.7	3	延岡市	9,350	8,621	△ 7.8	3	日向市	13,896,767	13,328,256	△ 4.1
4	日向市	134	124	△ 7.5	4	日向市	4,962	4,919	△ 0.9	4	宮崎市	14,014,243	12,087,576	△ 13.7
5	日南市	115	110	△ 4.3	5	清武町	3,214	3,475	8.1	5	清武町	7,961,275	7,441,818	△ 6.5
	旧日南市	78			6	日南市	3,574	3,474	△ 2.8	6	日南市	7,932,893	7,382,920	△ 6.9
	旧北郷町	19				旧日南市	2,347				旧日南市	6,506,512		
	旧南郷町	18				旧北郷町	805				旧北郷町	827,077		
6	小林市	61	50	△ 18.0		旧南郷町	422				旧南郷町	599,304		
7	三股町	48	44	△ 8.3	7	門川町	1,521	1,443	△ 5.1	7	川南町	3,923,208	3,824,940	△ 2.5
8	門川町	49	42	△ 14.3	8	小林市	1,541	1,440	△ 6.6	8	木城町	3,102,444	3,719,479	19.9
9	西都市	45	41	△ 8.9	9	国富町	2,636	1,405	△ 46.7	9	国富町	6,141,820	2,679,719	△ 56.4
10	国富町	44	41	△ 6.8	10	西都市	1,559	1,402	△ 10.1	10	新富町	2,084,175	2,279,709	9.4
11	串間市	47	39	△ 17.0	11	木城町	1,012	1,315	29.9	11	西都市	2,392,318	2,118,988	△ 11.4
12	えびの市	44	39	△ 11.4	12	えびの市	1,310	1,196	△ 8.7	12	小林市	2,176,256	2,030,063	△ 6.7
13	新富町	29	30	3.4	13	川南町	1,379	1,188	△ 13.9	13	門川町	2,108,678	1,606,503	△ 23.8
14	清武町	28	30	7.1	14	新富町	1,180	1,162	△ 1.5	14	綾町	1,553,645	1,490,929	△ 4.0
15	川南町	28	28	0.0	15	三股町	956	1,077	12.7	15	えびの市	1,463,096	1,329,062	△ 9.2
16	高原町	28	27	△ 3.6	16	高鍋町	653	600	△ 8.1	16	高鍋町	1,279,965	1,256,003	△ 1.9
17	高千穂町	26	21	△ 19.2	17	串間市	618	545	△ 11.8	17	三股町	1,203,289	1,227,411	2.0
18	綾町	23	21	△ 8.7	18	綾町	557	523	△ 6.1	18	高千穂町	1,048,285	929,096	△ 11.4
19	高鍋町	22	20	△ 9.1	19	高原町	614	497	△ 19.1	19	野尻町	908,356	903,398	△ 0.5
20	日之影町	15	15	0.0	20	都農町	532	486	△ 8.6	20	高原町	696,026	556,531	△ 20.0
21	美郷町	14	14	0.0	21	高千穂町	501	445	△ 11.2	21	五ヶ瀬町	645,310	508,772	△ 21.2
22	都農町	16	13	△ 18.8	22	日之影町	328	333	1.5	22	串間市	512,082	440,615	△ 14.0
23	野尻町	15	13	△ 13.3	23	野尻町	334	332	△ 0.6	23	日之影町	404,748	329,210	△ 18.7
24	木城町	10	11	10.0	24	美郷町	142	123	△ 13.4	24	美郷町	136,512	84,718	△ 37.9
25	諸塚村	6	6	0.0	25	五ヶ瀬町	110	100	△ 9.1	25	椎葉村	77,473	75,219	△ 2.9
26	五ヶ瀬町	6	5	△ 16.7	26	諸塚村	84	77	△ 8.3	26	諸塚村	74,135	60,026	△ 19.0
27	椎葉村	5	5	0.0	27	椎葉村	53	53	0.0		西米良村	X	X	X
28	西米良村	2	2	0.0	28	西米良村	31	25	△ 19.4		都農町	X	X	X

注)1 「X」の付された町村の数値も総数には加算されています。

宮崎県統計調査課

16 地域別事業所数・従業者数・製造品出荷額等及び

	事業所数	従業者数			製造品 出荷額等	09 食 料 品	10 飲 料 ・ た ば こ	11 織 維	12 木 材	13 家 具
		計	男	女						
		総 数	330	8,636						
本庁	114	1,487	740	747	1,709,317	50	1	7	2	6
01中央東地域自治区	19	201	111	90	363,306	7	-	4	-	2
01020 橘通西2丁目	1	10	4	6	X	1	-	-	-	-
01101 橘通東1丁目	1	5	1	4	X	-	-	1	-	-
01102 橘通東2丁目	1	9	3	6	X	1	-	-	-	-
01104 松山1丁目	1	8	5	3	X	1	-	-	-	-
01107 旭1丁目	2	63	40	23	X	-	-	-	-	-
01115 瀬頭1丁目	1	5	3	2	X	-	-	-	-	-
01116 瀬頭2丁目	1	4	2	2	X	-	-	-	-	1
01202 錦町	2	17	15	2	X	1	-	1	-	-
01203 江平東1丁目	1	4	3	1	X	-	-	-	-	1
01208 高千穂通1丁目	1	7	4	3	X	1	-	-	-	-
01210 丸島町	1	4	2	2	X	-	-	1	-	-
01212 橘通東5丁目	1	4	2	2	X	-	-	1	-	-
01602 北権現町	1	5	2	3	X	-	-	-	-	-
01603 柳丸町	1	27	12	15	X	1	-	-	-	-
01611 宮崎駅東3丁目	2	24	11	13	X	1	-	-	-	-
01702 堀川町	1	5	2	3	X	-	-	-	-	-
02中央西地域自治区	9	97	50	47	56,080	2	1	-	-	1
01306 大橋1丁目	1	4	1	3	X	1	-	-	-	-
01307 大橋2丁目	1	11	6	5	X	-	-	-	-	-
01308 大橋3丁目	1	11	7	4	X	-	-	-	-	-
01309 和知川原1丁目	1	29	15	14	X	-	-	-	-	-
01312 西池町	1	5	1	4	X	-	-	-	-	-
01323 霧島1丁目	1	6	4	2	X	-	-	-	-	-
01329 祇園2丁目	1	8	8	-	X	-	1	-	-	-
01330 祇園3丁目	1	4	2	2	X	-	-	-	-	1
01331 祇園4丁目	1	19	6	13	X	1	-	-	-	-
03小戸地域自治区	6	61	21	40	55,562	4	-	-	-	-
01002 大工2丁目	1	5	1	4	X	-	-	-	-	-
01008 松橋2丁目	2	38	9	29	X	2	-	-	-	-
01009 末広1丁目	1	4	3	1	X	1	-	-	-	-
01011 元宮町	2	14	8	6	X	1	-	-	-	-
04大宮地域自治区	6	184	73	111	67,420	3	-	-	-	-
01406 下北方町	1	6	3	3	X	-	-	-	-	-
01407 花ヶ島町	3	169	66	103	55,929	2	-	-	-	-
01408 南花ヶ島町	2	9	4	5	X	1	-	-	-	-
05東大宮地域自治区	17	215	125	90	242,611	6	-	2	1	2
01418 大島町	2	21	3	18	X	1	-	1	-	-
01419 波島1丁目	5	74	41	33	98,996	3	-	1	1	-
01420 波島2丁目	2	38	13	25	X	2	-	-	-	-
01425 村角町	8	82	68	14	112,316	-	-	-	-	2

産業(中分類)別事業所数(従業者4人以上の事業所)

産業(中分類)別事業所数

14 パ ル プ ・ 紙	15 印 刷	16 化 学	17 石 油 ・ 石 炭	18 プ ラ ス チ ック	19 ゴ ム	21 窯 業 ・ 土 石	22 鉄 鋼	23 非 鉄	24 金 属	25 は ん 用 機 械	26 生 産 用 機 械	27 業 務 用 機 械	28 電 子 部 品	29 電 気 機 械	31 輸 送 機 械	32 そ の 他
5	42	2	3	7	1	19	2	1	23	3	6	5	8	9	8	22
3	24	-	1	1	-	3	-	-	4	1	-	1	-	1	-	9
-	5	-	-	-	-	-	-	-	-	-	-	-	-	-	-	1
-	-	-	-	-	-	-	-	-	-	-	-	-	-	-	-	-
-	-	-	-	-	-	-	-	-	-	-	-	-	-	-	-	-
-	-	-	-	-	-	-	-	-	-	-	-	-	-	-	-	-
-	2	-	-	-	-	-	-	-	-	-	-	-	-	-	-	-
-	1	-	-	-	-	-	-	-	-	-	-	-	-	-	-	-
-	-	-	-	-	-	-	-	-	-	-	-	-	-	-	-	-
-	-	-	-	-	-	-	-	-	-	-	-	-	-	-	-	-
-	-	-	-	-	-	-	-	-	-	-	-	-	-	-	-	-
-	-	-	-	-	-	-	-	-	-	-	-	-	-	-	-	-
-	1	-	-	-	-	-	-	-	-	-	-	-	-	-	-	-
-	1	-	-	-	-	-	-	-	-	-	-	-	-	-	-	-
-	-	-	-	-	-	-	-	-	-	-	-	-	-	-	-	-
-	-	-	-	-	-	-	-	-	-	-	-	-	-	-	-	1
-	-	-	-	-	-	-	-	-	-	-	-	-	-	-	-	-
-	3	-	-	-	-	1	-	-	-	-	-	1	-	-	-	-
-	-	-	-	-	-	-	-	-	-	-	-	-	-	-	-	-
-	1	-	-	-	-	-	-	-	-	-	-	-	-	-	-	-
-	1	-	-	-	-	-	-	-	-	-	-	-	-	-	-	-
-	-	-	-	-	-	-	-	-	-	-	-	-	-	-	-	-
-	-	-	-	-	-	1	-	-	-	-	-	-	-	-	-	-
-	-	-	-	-	-	-	-	-	-	-	-	1	-	-	-	-
-	-	-	-	-	-	-	-	-	-	-	-	-	-	-	-	-
-	-	-	-	-	-	-	-	-	-	-	-	-	-	-	-	-
1	-	-	-	-	-	-	-	-	-	-	-	-	-	-	-	1
1	-	-	-	-	-	-	-	-	-	-	-	-	-	-	-	-
-	-	-	-	-	-	-	-	-	-	-	-	-	-	-	-	-
-	-	-	-	-	-	-	-	-	-	-	-	-	-	-	-	1
-	2	-	-	-	-	-	-	-	1	-	-	-	-	-	-	-
-	1	-	-	-	-	-	-	-	-	-	-	-	-	-	-	-
-	-	-	-	-	-	-	-	-	1	-	-	-	-	-	-	-
-	1	-	-	-	-	-	-	-	-	-	-	-	-	-	-	-
-	1	-	1	-	-	-	-	-	2	1	-	-	-	-	-	1
-	-	-	-	-	-	-	-	-	-	-	-	-	-	-	-	-
-	-	-	-	-	-	-	-	-	-	-	-	-	-	-	-	-
-	-	-	-	-	-	-	-	-	-	-	-	-	-	-	-	-
-	1	-	1	-	-	-	-	-	2	1	-	-	-	-	-	1

16 地域別事業所数・従業者数・製造品出荷額等及び

	事業所数	従業者数			製造品 出荷額等	09 食 料 品	10 飲 料 ・ た ば こ	11 織 維	12 木 材	13 家 具
		計	男	女						
06大淀地域自治区	10	107	52	55	75,030	2	-	1	-	1
01902 大 淀 2 丁 目	1	6	5	1	X	-	-	-	-	1
01905 東大淀1丁目	1	17	6	11	X	-	-	-	-	-
01906 東大淀2丁目	1	5	3	2	X	1	-	-	-	-
01909 太 田 3 丁 目	1	28	17	11	X	-	-	-	-	-
01911 中村東1丁目	1	5	1	4	X	-	-	1	-	-
01912 中村東2丁目	1	4	2	2	X	-	-	-	-	-
01922 谷 川 2 丁 目	2	30	10	20	X	1	-	-	-	-
01932 大坪東1丁目	1	8	4	4	X	-	-	-	-	-
01933 大坪東2丁目	1	4	4	-	X	-	-	-	-	-
07大塚地域自治区	10	93	39	54	79,567	3	-	-	-	-
01801 大 塚 町	10	93	39	54	79,567	3	-	-	-	-
08檉地域自治区	37	529	269	260	769,741	23	-	-	1	-
01501 山 崎 町	2	23	15	8	X	-	-	-	1	-
01502 阿波岐原町	2	19	12	7	X	1	-	-	-	-
01503 新 別 府 町	4	32	11	21	54,740	4	-	-	-	-
01506 稗 原 町	1	4	2	2	X	-	-	-	-	-
01507 吉 村 町	4	49	25	24	58,270	3	-	-	-	-
01701 昭 和 町	1	6	3	3	X	1	-	-	-	-
01703 永 楽 町	1	4	3	1	X	-	-	-	-	-
01706 潮 見 町	1	14	8	6	X	-	-	-	-	-
01711 高 洲 町	13	295	155	140	537,538	7	-	-	-	-
01713 日ノ出町	1	28	7	21	X	1	-	-	-	-
01714 田 代 町	3	26	14	12	32,600	2	-	-	-	-
01715 小 戸 町	1	8	3	5	X	1	-	-	-	-
01716 港 1 丁 目	3	21	11	10	12,807	3	-	-	-	-
09赤江地域自治区	51	1,299	564	735	1,425,074	17	1	4	4	3
02001 大 字 恒 久	3	45	31	14	40,226	1	-	-	-	-
02003 恒久2丁目	1	4	3	1	X	-	-	-	-	-
02013 城ヶ崎2丁目	1	21	6	15	X	1	-	-	-	-
02015 城ヶ崎4丁目	2	18	3	15	X	1	-	-	-	-
02016 宮 の 元 町	1	10	1	9	X	1	-	-	-	-
02017 大 字 田 吉	7	220	79	141	207,858	4	-	1	-	-
02018 大 字 赤 江	25	525	290	235	757,600	5	1	2	3	2
02019 月見ヶ丘1丁目	2	24	6	18	X	-	-	1	-	-
02026 大 字 本 郷 北 方	4	61	25	36	68,979	1	-	-	-	1
02027 大 字 本 郷 南 方	1	17	11	6	X	-	-	-	-	-
02035 大 字 郡 司 分	4	354	109	245	289,336	3	-	-	1	-
10木花地域自治区	3	31	20	11	51,829	1	1	-	-	-
03001 大 字 熊 野	1	10	8	2	X	-	-	-	-	-
03003 大 字 鏡 洲	2	21	12	9	X	1	1	-	-	-

産業(中分類)別事業所数(従業者4人以上の事業所) (続き)

産業(中分類)別事業所数

14 パ ル プ ・ 紙	15 印 刷	16 化 学	17 石 油 ・ 石 炭	18 プ ラ ス チ ック	19 ゴ ム	21 窯 業 ・ 土 石	22 鉄 鋼	23 非 鉄	24 金 属	25 は ん 用 機 械	26 生 産 用 機 械	27 業 務 用 機 械	28 電 子 部 品	29 電 気 機 械	31 輸 送 機 械	32 そ の 他
1	2	-	-	-	-	-	-	-	-	-	-	-	-	1	-	2
-	-	-	-	-	-	-	-	-	-	-	-	-	-	-	-	-
1	-	-	-	-	-	-	-	-	-	-	-	-	-	-	-	-
-	-	-	-	-	-	-	-	-	-	-	-	-	-	-	-	-
-	1	-	-	-	-	-	-	-	-	-	-	-	-	-	-	-
-	-	-	-	-	-	-	-	-	-	-	-	-	-	-	-	-
-	1	-	-	-	-	-	-	-	-	-	-	-	-	-	-	-
-	-	-	-	-	-	-	-	-	-	-	-	-	-	-	-	1
-	-	-	-	-	-	-	-	-	-	-	-	-	-	1	-	-
-	-	-	-	-	-	-	-	-	-	-	-	-	-	-	-	1
1	4	-	-	1	-	-	-	-	-	-	-	-	-	-	-	1
1	4	-	-	1	-	-	-	-	-	-	-	-	-	-	-	1
-	7	-	-	-	-	2	-	-	1	-	-	-	-	-	-	3
-	1	-	-	-	-	-	-	-	-	-	-	-	-	-	-	-
-	-	-	-	-	-	-	-	-	-	-	-	-	-	-	-	1
-	-	-	-	-	-	-	-	-	-	-	-	-	-	-	-	1
-	-	-	-	-	-	-	-	-	1	-	-	-	-	-	-	-
-	-	-	-	-	-	-	-	-	-	-	-	-	-	-	-	-
-	1	-	-	-	-	-	-	-	-	-	-	-	-	-	-	-
-	1	-	-	-	-	-	-	-	-	-	-	-	-	-	-	-
-	3	-	-	-	-	2	-	-	-	-	-	-	-	-	-	1
-	-	-	-	-	-	-	-	-	-	-	-	-	-	-	-	-
-	1	-	-	-	-	-	-	-	-	-	-	-	-	-	-	-
-	-	-	-	-	-	-	-	-	-	-	-	-	-	-	-	-
-	7	-	-	-	-	4	1	-	4	-	-	2	-	1	-	3
-	-	-	-	-	-	1	-	-	-	-	-	1	-	-	-	-
-	-	-	-	-	-	-	-	-	-	-	-	1	-	-	-	-
-	-	-	-	-	-	-	-	-	-	-	-	-	-	-	-	-
-	1	-	-	-	-	-	-	-	-	-	-	-	-	-	-	-
-	-	-	-	-	-	-	-	-	-	-	-	-	-	-	-	-
-	2	-	-	-	-	-	-	-	-	-	-	-	-	-	-	-
-	2	-	-	-	-	3	1	-	3	-	-	-	-	1	-	2
-	1	-	-	-	-	-	-	-	-	-	-	-	-	-	-	-
-	-	-	-	-	-	-	-	-	1	-	-	-	-	-	-	1
-	1	-	-	-	-	-	-	-	-	-	-	-	-	-	-	-
-	-	-	-	-	-	-	-	-	-	-	-	-	-	-	-	-
-	-	-	-	-	-	1	-	-	-	-	-	-	-	-	-	-
-	-	-	-	-	-	1	-	-	-	-	-	-	-	-	-	-
-	-	-	-	-	-	-	-	-	-	-	-	-	-	-	-	-

16 地域別事業所数・従業者数・製造品出荷額等及び

	事業所数	従業者数			製造品 出荷額等	09 食 料 品	10 飲 料 ・ た ば こ	11 織 維	12 木 材	13 家 具
		計	男	女						
		11青島地域自治区	6	34						
04003 青島3丁目	1	4	2	2	X	1	-	-	-	-
04005 青島5丁目	1	7	3	4	X	1	-	-	-	-
04006 青島6丁目	2	11	8	3	X	1	-	-	-	1
04010 大字内海	2	12	11	1	X	-	-	-	1	-
12住吉地域自治区	32	547	308	239	666,700	5	-	3	1	2
05001 大字芳士	5	139	70	69	120,558	2	-	-	-	1
05002 大字新名爪	12	191	96	95	240,851	1	-	1	1	1
05003 大字島之内	10	143	85	58	211,886	2	-	2	-	-
05005 大字塩路	5	74	57	17	93,405	-	-	-	-	-
13生目・北地域自治区	14	169	98	71	192,203	2	-	-	-	3
06001 大字浮田	2	16	9	7	X	-	-	-	-	-
06002 大字生目	1	4	2	2	X	-	-	-	-	-
06004 大字細江	3	56	33	23	85,243	-	-	-	-	1
06005 大字富吉	1	5	4	1	X	-	-	-	-	1
06006 大字有田	1	6	4	2	X	-	-	-	-	-
06008 大字跡江	2	35	5	30	X	2	-	-	-	-
06009 大字小松	2	34	30	4	X	-	-	-	-	-
07002 大字瓜生野	1	9	8	1	X	-	-	-	-	1
07004 大字糸原	1	4	3	1	X	-	-	-	-	-
14佐土原総合支所	55	3,179	1,914	1,265	5,929,930	13	-	1	-	1
08001 佐土原町下田島	21	928	579	349	1,446,234	6	-	-	-	-
08002 佐土原町下那珂	8	1,002	755	247	3,092,781	-	-	-	-	-
08003 佐土原町上田島	2	12	9	3	X	1	-	-	-	-
08004 佐土原町東上那珂	20	1,160	512	648	1,197,856	5	-	-	-	1
08005 佐土原町西上那珂	3	58	49	9	169,186	-	-	1	-	-
08006 佐土原町下富田	1	19	10	9	X	1	-	-	-	-
15田野総合支所	30	1,203	706	497	1,179,540	10	1	2	2	-
09001 田野町甲	19	1,014	619	395	964,774	4	1	2	2	-
09002 田野町乙	11	189	87	102	214,766	6	-	-	-	-
16高岡総合支所	25	687	358	329	812,498	4	7	1	2	2
10001 高岡町飯田	2	17	7	10	X	1	-	-	-	-
10002 高岡町内山	1	150	114	36	X	-	-	-	-	-
10003 高岡町浦之名	8	96	27	69	44,202	-	5	1	-	-
10004 高岡町小山田	2	75	46	29	X	-	-	-	-	1
10005 高岡町上倉永	3	94	65	29	107,024	1	-	-	2	-
10008 高岡町下倉永	1	12	11	1	X	-	1	-	-	-
10009 高岡町高浜	2	21	14	7	X	1	-	-	-	-
10010 高岡町花見	6	222	74	148	257,414	1	1	-	-	1

※北は生目に合算

産業(中分類)別事業所数(従業者4人以上の事業所) (続き)

産業(中分類)別事業所数

14 パ ル プ ・ 紙	15 印 刷	16 化 学	17 石 油 ・ 石 炭	18 プ ラ ス チ ック	19 ゴ ム	21 窯 業 ・ 土 石	22 鉄 鋼	23 非 鉄	24 金 属	25 は ん 用 機 械	26 生 産 用 機 械	27 業 務 用 機 械	28 電 子 部 品	29 電 気 機 械	31 輸 送 機 械	32 そ の 他
-	-	-	-	-	-	-	-	-	1	-	-	-	-	-	-	-
-	-	-	-	-	-	-	-	-	-	-	-	-	-	-	-	-
-	-	-	-	-	-	-	-	-	-	-	-	-	-	-	-	-
-	-	-	-	-	-	-	-	-	-	-	-	-	-	-	-	-
-	-	-	-	-	-	-	-	-	1	-	-	-	-	-	-	-
-	6	-	-	1	-	2	1	-	5	1	1	-	-	1	1	2
-	2	-	-	-	-	-	-	-	-	-	-	-	-	-	-	-
-	2	-	-	-	-	1	-	-	1	-	-	-	-	1	1	2
-	1	-	-	1	-	-	1	-	2	-	1	-	-	-	-	-
-	1	-	-	-	-	1	-	-	2	1	-	-	-	-	-	-
1	2	-	-	1	1	1	-	-	-	-	1	-	-	-	-	2
-	1	-	-	1	-	-	-	-	-	-	-	-	-	-	-	-
-	1	-	-	-	-	-	-	-	-	-	-	-	-	-	-	-
1	-	-	-	-	1	-	-	-	-	-	-	-	-	-	-	-
-	-	-	-	-	-	-	-	-	-	-	-	-	-	-	-	-
-	-	-	-	-	-	-	-	-	-	-	-	-	-	-	-	1
-	-	-	-	-	-	1	-	-	-	-	-	-	-	-	-	1
-	-	-	-	-	-	-	-	-	-	-	-	-	-	-	-	-
-	-	-	-	-	-	-	-	-	-	-	1	-	-	-	-	-
1	3	2	1	4	-	4	-	-	3	1	3	1	6	5	5	1
-	-	1	-	2	-	2	-	-	-	1	2	1	1	4	1	-
1	1	-	1	1	-	1	-	-	-	-	-	-	1	-	2	-
-	-	-	-	-	-	-	-	-	-	-	1	-	-	-	-	-
-	2	1	-	1	-	1	-	-	1	-	-	-	4	1	2	1
-	-	-	-	-	-	-	-	-	2	-	-	-	-	-	-	-
-	-	-	-	-	-	-	-	-	-	-	-	-	-	-	-	-
-	-	-	-	-	-	2	-	1	3	-	1	1	-	1	2	4
-	-	-	-	-	-	1	-	1	2	-	1	1	-	1	2	1
-	-	-	-	-	-	1	-	-	1	-	-	-	-	-	-	3
-	-	-	1	-	-	2	-	-	3	-	-	-	2	-	-	1
-	-	-	1	-	-	-	-	-	-	-	-	-	-	-	-	-
-	-	-	-	-	-	-	-	-	-	-	-	-	1	-	-	-
-	-	-	-	-	-	1	-	-	1	-	-	-	-	-	-	-
-	-	-	-	-	-	-	-	-	-	-	-	-	1	-	-	-
-	-	-	-	-	-	-	-	-	-	-	-	-	-	-	-	-
-	-	-	-	-	-	-	-	-	-	-	-	-	-	-	-	1
-	-	-	-	-	-	1	-	-	2	-	-	-	-	-	-	-

付録 ～旧宮崎市、旧佐土原町、旧田野町、旧高岡町、旧清武町～

1. 事業所数、従業者数、製造品出荷額等(従業者4人以上)

(単位:人・万円)

旧市町名	事業所数	従業者数	製造品出荷額等
総 数	360	12,111	19,529,394
宮 崎 市	220	3,567	4,165,608
佐 土 原 町	55	3,179	5,929,930
田 野 町	30	1,203	1,179,540
高 岡 町	25	687	812,498
清 武 町	30	3,475	7,441,818

2. 規模別、経営組織別事業所数(従業者4人以上)

(単位:人)

旧市町名	事業所数	従業者規模別事業所数				経営組織別事業所数	
		4～ 9人	10～ 19人	20～ 29人	30人以上	法人・組合	個人
総 数	360	170	79	36	75	326	34
宮 崎 市	220	121	51	22	26	199	21
佐 土 原 町	55	14	11	9	21	51	4
田 野 町	30	10	6	4	10	28	2
高 岡 町	25	16	3	-	6	19	6
清 武 町	30	9	8	1	12	29	1

3. 男女別、規模別従業者数(従業者4人以上)

(単位:人)

旧市町名	従業者数			従業者規模別事業所数			
	計	男	女	4～ 9人	10～ 19人	20～ 29人	30人以上
総 数	12,111	7,384	4,727	990	1,084	873	9,164
宮 崎 市	3,567	1,754	1,813	688	702	535	1,642
佐 土 原 町	3,179	1,914	1,265	86	160	217	2,716
田 野 町	1,203	706	497	69	77	97	960
高 岡 町	687	358	329	91	45	-	551
清 武 町	3,475	2,652	823	56	100	24	3,295

4. 産業(中分類)別、事業所数(従業者4人以上)

産業中分類	総数	旧市町名				
		宮崎市	佐土原町	田野町	高岡町	清武町
総数	360	220	55	30	25	30
09 食料品	112	78	13	10	4	7
10 飲料・たばこ	11	3	-	1	7	-
11 繊維	18	14	1	2	1	-
12 木材	12	8	-	2	2	-
13 家具	19	15	1	-	2	1
14 パルプ・紙	5	4	1	-	-	-
15 印刷	44	39	3	-	-	2
16 化学	5	-	2	-	-	3
17 石油・石炭	3	1	1	-	1	-
18 プラスチック	7	3	4	-	-	-
19 ゴム	1	1	-	-	-	-
21 窯業・土石	22	11	4	2	2	3
22 鉄鋼	2	2	-	-	-	-
23 非鉄	2	-	-	1	-	1
24 金属	26	14	3	3	3	3
25 はん用機械	3	2	1	-	-	-
26 生産用機械	9	2	3	1	-	3
27 業務用機械	5	3	1	1	-	-
28 電子部品	12	-	6	-	2	4
29 電気機械	10	3	5	1	-	1
30 情報機械	1	-	-	-	-	1
31 輸送機械	8	1	5	2	-	-
32 その他	23	16	1	4	1	1

5. 産業(中分類)別、従業者数(従業者4人以上)

(単位:人)

産業中分類	総数	旧市町名				
		宮崎市	佐土原町	田野町	高岡町	清武町
総数	12,111	3,567	3,179	1,203	687	3,475
09 食料品	3,320	1,544	835	455	180	306
10 飲料・たばこ	144	46	-	5	93	-
11 繊維	432	333	4	34	61	-
12 木材	178	87	-	16	75	-
13 家具	153	129	7	-	11	6
14 パルプ・紙	61	53	8	-	-	-
15 印刷	713	609	83	-	-	21
16 化学	471	-	47	-	-	424
17 石油・石炭	21	7	6	-	8	-
18 プラスチック	128	30	98	-	-	-
19 ゴム	38	38	-	-	-	-
21 窯業・土石	451	184	172	65	9	21
22 鉄鋼	18	18	-	-	-	-
23 非鉄	136	-	-	47	-	89
24 金属	321	176	58	42	15	30
25 はん用機械	83	19	64	-	-	-
26 生産用機械	127	28	40	6	-	53
27 業務用機械	126	20	11	95	-	-
28 電子部品	2,852	-	386	-	221	2,245
29 電気機械	629	138	221	76	-	194
30 情報機械	82	-	-	-	-	82
31 輸送機械	1,451	20	1,133	298	-	-
32 その他	176	88	6	64	14	4

6. 産業(中分類)別、製造品出荷額等(従業者4人以上)

(単位:万円)

産 業 中 分 類	総額	旧市町名				
		宮崎市	佐土原町	田野町	高岡町	清武町
総 額	19,529,394	4,165,608	5,929,930	1,179,540	812,498	7,441,818
09 食 料 品	3,335,818	1,680,364	729,090	476,846	144,508	305,010
10 飲料・たばこ	167,807	48,177	-	X	107,948	-
11 織 維	153,595	132,100	X	X	X	-
12 木 材	195,385	86,936	-	X	X	-
13 家 具	168,416	151,813	X	-	X	X
14 パルプ・紙	88,891	66,600	X	-	-	-
15 印 刷	992,774	682,233	X	-	-	X
16 化 学	1,763,090	-	X	-	-	1,548,193
17 石油・石炭	140,352	X	X	-	X	-
18 プラスチック	307,734	37,740	269,994	-	-	-
19 ゴ ム	X	X	-	-	-	-
21 窯業・土石	751,628	301,556	260,164	X	X	32,782
22 鉄 鋼	X	X	-	-	-	-
23 非 鉄	X	-	-	X	-	X
24 金 属	586,657	288,311	175,604	27,091	14,300	81,351
25 はん用機械	120,243	X	X	-	-	-
26 生産用機械	242,467	X	25,530	X	-	149,730
27 業務用機械	98,787	14,807	X	X	-	-
28 電子部品	5,506,416	-	559,661	-	X	4,695,179
29 電気機械	925,125	X	71,511	X	-	X
30 情報機械	X	-	-	-	-	X
31 輸送機械	3,337,295	X	3,157,790	X	-	-
32 その他	147,385	69,696	X	60,936	X	X

工業統計調査票 甲 (従業員30人以上の事業所用)

10項、12項、13項イ()の欄に記入する賦課額が消費税込額か、抜きか、次のいずれかを○で囲んでください。

Table with multiple columns: 10 有形固定資産, 11 リース契約による契約額及び支払額, 12 製造品在庫額, 13 イ 品目別製造品在庫額, 13ウ 加工賃収入額, 13エ その他収入額, 14 13のウ、エの合計金額, 18 作業工程

Table with multiple columns: 1 事業所の名称及び所在地, 2 本社又は本店の名称及び所在地, 3 事業所の有無, 4 経営組織, 5 資本金額又は出資金額, 6 従業員数, 7 常用労働者毎月末現在数の合計, 8 現金給与総額, 9 原材料、燃料、電力の使用量, 10 1日当り水漏別用水量, 11 1日当り水漏別用水量, 12 1日当り水漏別用水量

★この調査票は、統計法(平成十九年法律第五十二号)に基づき、基礎統計調査で、調査対象の事業所は、調査業があり、調査業以外の事業所は、調査業がない。

この調査は、統計法（平成十九年法律第五十三号）に基づき、統計法に基づき、調査対象の事業所は報告の義務があります。

票番

工業統計調査票乙

調査票番号

平成21年工業統計調査

9 製造品出荷額等
(1) 製造品とは、自己の所有する原材料によって製造された製品をい、部品、副産物、製造工程から出たくず、残物も記入してください。

1 事業所の名称及び所在地
(フリガナ)
(名称)
(所在地)

この調査票は、統計法に基づき、調査対象の事業所は報告の義務があります。

Table with columns: 番号, 製造品名, 数量, 金額 (単位:万円)

2 本社又は本店の名称及び所在地
(フリガナ)
(名称)
(所在地)

この調査票は、統計法に基づき、調査対象の事業所は報告の義務があります。

ア 目別製造品出荷額(年間)
(消費税等内閣消費税額を含む。)

3 他事業所の有無
あてはまる番号一つに○を付けてください。

この調査票は、統計法に基づき、調査対象の事業所は報告の義務があります。

イ 加工賃収入額(年間)
(消費税額を含む。)

4 経営組織
あてはまる番号一つに○を付けてください。

この調査票は、統計法に基づき、調査対象の事業所は報告の義務があります。

ウ その他収入額(年間)
(消費税額を含む。)

5 資本金額又は出資金額(会社に限る)
平成21年末現在私法済みの資本金の額又は出資金の額を記入してください。

この調査票は、統計法に基づき、調査対象の事業所は報告の義務があります。

エ 借入金収入額(年間)
(消費税額を含む。)

6 従業員数(年現在)
(単位:人)

この調査票は、統計法に基づき、調査対象の事業所は報告の義務があります。

オ 製造品出荷額(年間)
(消費税額を含む。)

7 現金給与総額(年間)
(期末賞与、退職金等を含む。)

この調査票は、統計法に基づき、調査対象の事業所は報告の義務があります。

カ 製造品出荷額(年間)
(消費税額を含む。)

8 原材料、燃料、電力の使用額、委託生産費、製造等に関する外注費及び販売した商品の仕入額(年間)
(消費税額を含む。)

この調査票は、統計法に基づき、調査対象の事業所は報告の義務があります。

キ 製造品出荷額(年間)
(消費税額を含む。)

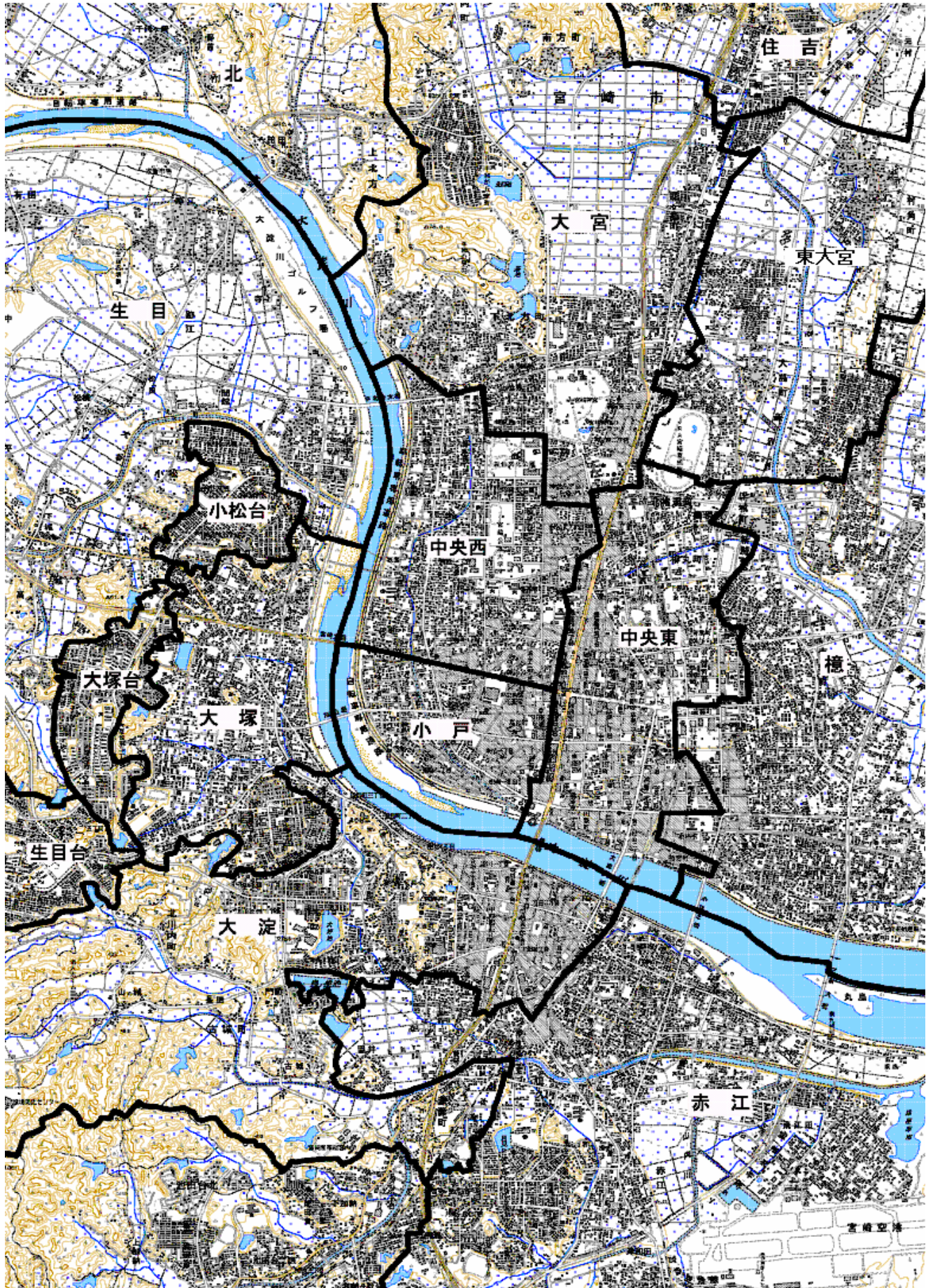
9 製造品出荷額(年間)
(消費税額を含む。)

この調査票は、統計法に基づき、調査対象の事業所は報告の義務があります。

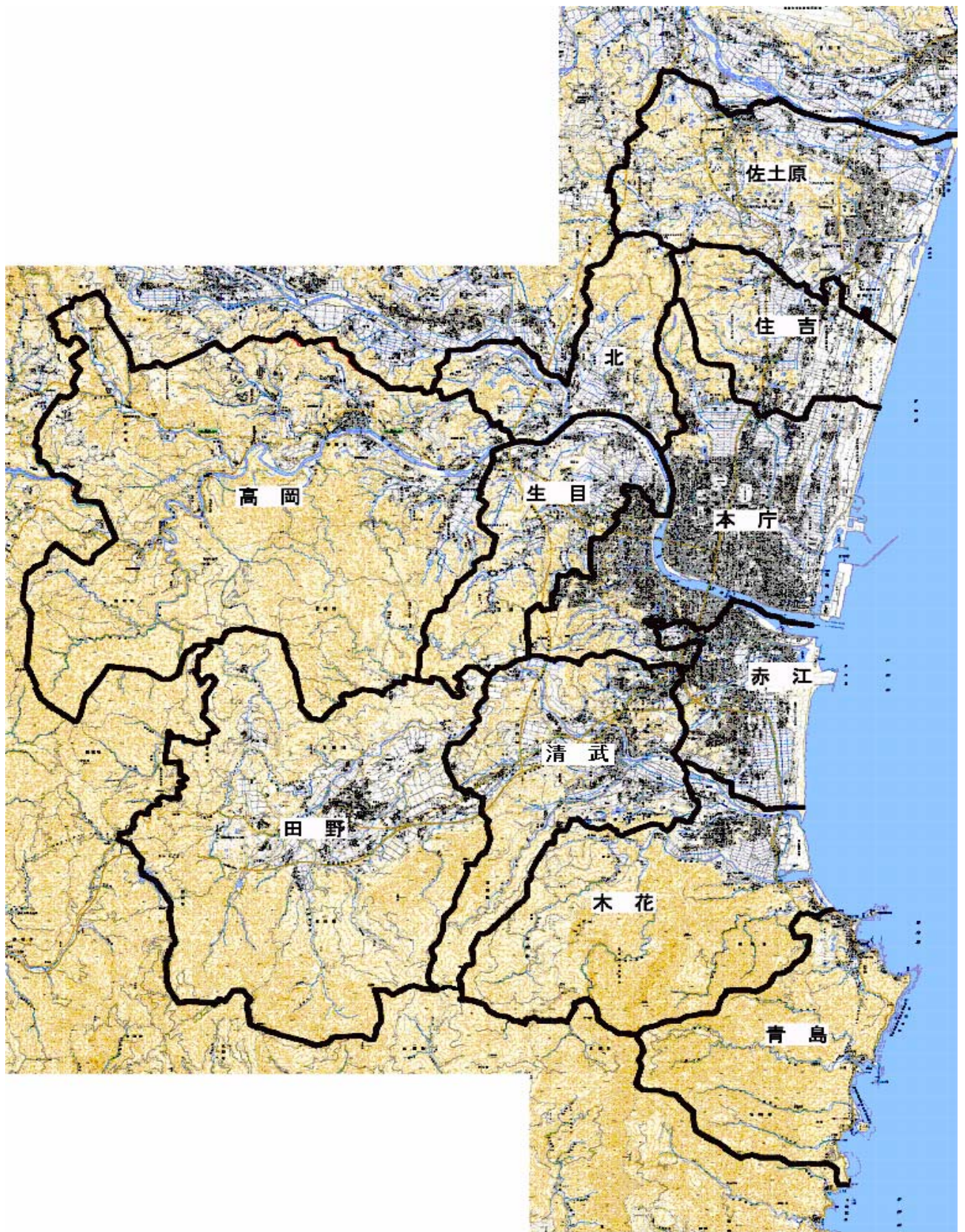
この欄は都道府県が使用します。

付録 宮崎市地域図（中央部拡大参考図）

宮崎市地域自治区の設置等に関する条例 第2条 別表第1による区割りであり、実際の地域自治区の所属状況とは一部異なります。



付録 宮崎市地域図（全図）



宮 崎 市 の 工 業

平成 21 年工業統計調査結果

発 行 平成 23 年 4 月
編集発行 宮崎市企画部
情報政策課統計係
宮崎市橘通西一丁目 1 番 1 号
TEL (0985) 21-1713

U.R.L <http://www.city.miyazaki.miyazaki.jp/>

e-mail 03toukei@city.miyazaki.miyazaki.jp
