

# 宮崎市の工業

令和元年工業統計調査結果

宮崎 市



## はじめに

工業統計調査は、わが国の製造業を営む事業所を対象として、毎年全国一斉に実施されている経済産業省所管の基幹統計調査です。

この調査は、製造事業所の分布状況、規模、出荷額等を調査するもので、国や地方公共団体の施策立案の基礎資料となるだけでなく、企業や大学などの幅広い分野で活用されています。

本書はこの調査結果の中から、宮崎市に関する資料を編集したもので、ご利用いただく皆様の計画や企業経営のお役に立てば幸いです。

工業統計調査の実施にあたり、この調査にご協力いただきました事業所各位に、心からお礼申し上げます。

令和3年4月

宮崎市長 戸 敷 正

# 目 次

I 利用者のために	1
II 日本標準産業分類	7
III 結果の概要	11
IV 統計表	
1 産業(中分類)別、従業者規模別、経営組織別、事業所数	20
2 産業(中分類)別、従業者規模別、従業者数	21
3 産業(中分類)別、従業者規模別製造品出荷額等	22
4 産業(中分類)別雇用形態(従業者4人以上の事業所)	24
5 産業(中分類)別、従業者規模別、原材料使用額等及び現金給与合計額	26
6 産業(中分類)別製造品出荷額等内訳(従業者4人以上の事業所)	27
7 産業(中分類)別事業所数、現金給与総額及び原材料使用額等(従業者30人以上の事業所)	28
8 産業(中分類)別有形固定資産額(従業者30人以上の事業所)	30
9 産業(中分類)別工業用水及び敷地面積(従業者30人以上の事業所)	32
10 産業(中分類)別在庫額(従業者30人以上の事業所)	33
11 産業分析表(従業者30人以上の事業所)	34
12 産業分析表(従業者4～29人の事業所)	36
13 産業(小分類)別、事業所数、従業者数及び製造品出荷額等(従業者4人以上の事業所)	37
14 県内市町村別従業者数・製造品出荷額等(従業者4人以上の事業所)	39
15 地域別事業所数・従業者数・製造品出荷額等及び産業(中分類)別事業所数 (従業者4人以上の事業所)	40
(付録)	
2019年工業統計調査	
○工業調査票 甲	48
○工業調査票 乙	49
宮崎市地域図(全図)	50
宮崎市地域図(中央部拡大参考図)	51

# I 利用者のために

この結果書は、2019年工業統計調査の調査票を集計したものです。なお本書の数字は、経済産業省から公表されるものと多少の相違を生ずることがあるので、概数としてご利用ください。

## 1 工業統計調査について

### 1) 調査の目的

工業統計調査は、事業所数、従業者数、製造品出荷額、原材料使用額などを調査し、工業の実態を明らかにすることを目的としています。

### 2) 調査の根拠

工業統計調査は、統計法（平成19年法律第53号）に基づく「基幹統計調査」であり、工業統計調査規則（昭和26年通商産業省令第81号）によって実施されます。

### 3) 調査の期日

2019年工業統計調査（平成30年実績）は、令和元年6月1日で実施されました。

### 4) 調査の範囲

日本標準産業分類に掲げる「大分類E－製造業」に属する事業所（国に属する事業所を除く）のうち、従業者数4人以上の事業所です。

### 5) 調査の方法

従業者30人以上の事業所については「調査票甲」、従業者29人以下の事業所については「調査票乙」により、申告者から自計申告されたものです。

## 2 集計項目及び用語の説明

事業所数、従業者数は令和元年6月1日現在の数字です。

1) **事業所**・・・ 一般に工場、製作所、製造所、あるいは加工所などと呼ばれているような、一区画を占めて主として製造又は加工を行っているものをいいます。

2) **従業者**・・・ 次の①から⑧までに該当するものをいいます。

#### ① 個人業主及び無給家族従業者

次のA、Bに該当するものをいいます。

A) 「個人業主」・・・ 個人経営の事業所で、その事業所を経営している人。

B) 「無給家族従業者」・・・ 個人業主の家族で、賃金・給与を受けずに、常時従事している人。  
ただし、手伝い程度の人は除きます。

#### ② 有給役員

事業所の取締役、理事などで役員報酬を得ている人をいいます。他の事業所の役員を兼ねている場合であっても、調査対象事業所が役員報酬を支給している場合は、調査対象事業所の有給役員に該当します。

### ③ 常用雇用者

次のいずれかに該当するものいい「正社員・正職員」及び「パート・アルバイトなど」に分けられます。

- A) 期間を定めずに、又は1か月以上の期間を定めて雇用している人。別経営の事業所へ出向・派遣している人や、臨時職員などと呼ばれている人でも上記に当てはまる場合は、「常用雇用者」に含まれます。
- B) 個人業主の家族で、実際に雇用者並みの賃金・給与の支払いを受けている人。
- C) 個人が共同で事業を行っている場合、そのうち1人を個人業主とするが、個人業主としなかった他の人。

### ④ 正社員・正職員

常用雇用者のうち、「正社員」「正職員」として処遇している人をいいます。一般的に、雇用契約期間に定めがなく（定年制を含む）、事業所で定められている1週間の所定労働時間で働いている人が該当します。

### ⑤ パート・アルバイトなど

常用雇用者のうち、「契約社員」「嘱託」「パートタイマー」「アルバイト」など「正社員・正職員」以外の人をいいます。

### ⑥ 臨時雇用者

「常用雇用者」に該当しない人（1か月未満の期間を定めて雇用している人や日々雇用している人など）をいいます。

### ⑦ 送出者

「個人業主及び無給家族従業者」「有給役員」「常用雇用者」「臨時雇用者」に該当する人のうち、労働者派遣法でいう派遣労働者のほかに、在籍出向など調査対象事業所に籍を置いたまま他企業など別経営の事業所で働いている人をいいます。

### ⑧ 出向・派遣受入者

別経営の事業所に籍を置いたまま調査対象事業所で働いている人及び人材派遣会社からの派遣従業者をいいます。

以下、現金給与総額、原材料使用額等、製造品出荷額等、有形固定資産の額は、平成30年1年間における数字です。

## 3) 現金給与総額

常用雇用者及び有給役員のうち、この事業所に従事している人に対して支給された基本給、諸手当及び特別に支払われた給与（期末賞与等）の額と、その他の給与額（常用雇用者及び有給役員に対する退職金又は解雇予告手当、出向・派遣受入者に係わる支払額、臨時雇用者に対する給与、別経営の事業所へ出向させている人に対する負担額など）との合計です。

## 4) 原材料使用額等

原材料使用額、燃料使用額、電力使用額、委託生産費、製造等に関連する外注費及び転売した商品の仕入額の合計であり、消費税額を含んだ額です。

### ① 原材料使用額

主要原材料、補助材料、購入部分品、容器、包装材料、工場維持用の材料及び消耗品など、実際に製造等に使用した総使用額をいい、原材料として使用した石炭、石油なども含まれます。また、下請工場などに原材料を支給して製造加工を行わせた場合には、支給した原材料の額も含まれます。

② 燃料使用額

生産段階で使用した燃料費、貨物運搬用及び暖房用の燃料費、購入したガスの料金、自家発電用の燃料費などをいいます。

③ 電力使用額

購入した電力の使用額をいい、自家発電は含みません。

④ 委託生産費

原材料又は中間製品を他企業の国内事業所に支給して製造又は加工を委託した場合、これに支払った加工賃及び支払うべき加工賃をいいます。

⑤ 製造等に関連する外注費

生産設備の保守・点検・修理、機械・装置の操作、製品に組み込まれるソフトウェアの開発など、事業所収入に直接関連する外注費用をいい、派遣受入者に係わる支払額、委託生産額などの外注費は含みません。

⑥ 転売した商品の仕入額

実際に売り上げた転売品（他から仕入れて又は受け入れてそのまま販売したもの）に対応する仕入額をいいます。

5) 製造品出荷額等

製造品出荷額、加工賃収入額、くず廃物の出荷額及びその他収入額の合計であり、消費税、酒税、たばこ税、揮発油税及び地方揮発油税を含んだ額です。

① 製造品出荷額

その事業所の所有に属する原材料によって製造されたもの（原材料を他企業の国内事業所に支給して製造させたものを含む）を、平成30年中にその事業所から出荷した場合の工業出荷額をいいます。また、次のものも製造品出荷に含まれます。

A) 同一企業に属する他の事業所へ引き渡したもの。

B) 自家使用されたもの（その事業所において最終製品として使用されたもの）。

C) 委託販売に出したもの（販売済みでないものを含み、平成30年中に返品されたものを除く）。

② 加工賃収入額

平成30年中に他企業の所有に属する主要原材料によって製造し、あるいは他企業の所有に属する製品又は半製品に加工、処理を加えた場合、これに対して受け取った又は受け取るべき加工賃をいいます。

③ その他収入額

上記①②、及びくず廃物の出荷額以外（例えば、転売収入（仕入れて又は受け入れてそのまま販売したもの）、修理料収入額、冷蔵保管料及び自家発電の余剰電力の販売収入額等）の収入額をいいます。

6) 製造品、半製品及び仕掛品、原材料及び燃料の在庫額（従業者30人以上の事業所）

事業所の所有に属するものを帳簿価格によって記入したものであり、消費税を含んだ額です。原材料を他に支給して製造される委託生産品も含まれます。

7) **有形固定資産の額**（従業者30人以上の事業所）・・・帳簿価格によっています。

① **有形固定資産の取得額等**・・・次の区分があります。

- A) 土地
- B) 建物及び構築物（土木設備、建物附属設備を含む）
- C) 機械及び装置（附属設備を含む）
- D) 船舶、車両、運搬具、耐用年数1年以上の工具、器具、備品等

② **建物仮勘定**

増加額・・・この勘定の借方に加えられた額をいいます。

減少額・・・この勘定から他の勘定に振り替えられた額をいいます。

③ **有形固定資産の除却・売却による減少額**

有形固定資産の売却、撤去、滅失及び同一企業に属する他の事業所への引き渡しなどの額をいいます。

④ **有形固定資産の投資総額**・・・次の算式により算出しています。

投資総額 = 取得額 + 建設仮勘定の年間増減（増加額 - 減少額）

8) **工業用水**

事業所内で生産のために使用される用水（従業者の飲料水、雑用水を含む）をいいます。

1日当たり用水量は、平成30年1年間に使用した工業用水の総量を平成30年の操業日数で割ったものをいいます。

① **公共水道**

県又は市町村によって経営される工業用水道又は上水道から供給を受ける水をいいます。

工業用水道は、飲用に適さない工業用水に供給する水道（工業用水道）から取水した水をいいます。

上水道は、一般の水道のことで、飲用に適する水道（上水道）から取水した水をいいます。

② **井戸水**

浅井戸、深井戸又は湧水から取水した水をいいます。

③ **その他の淡水**

「①公共水道」「②井戸水」「回収水」以外の淡水をいいます。例えば、河川、湖沼又は貯水池から取水した水（地表水）、河川敷及び旧河川敷内において集水埋きよによって取水した水（伏流水）、農業用水路から取水した水、他の事業所から供給を受けた水などです。

9) **工業用地**

**事業所敷地面積**は、令和元年6月1日現在において、事業所が使用（賃借を含む）している敷地の全面積をいいます。ただし、鉱区、住宅、寄宿舍、グラウンド、倉庫、その他福利厚生施設等に使用している敷地については、生産設備などのある敷地と道路（公道）、塀、柵などにより明確に区別される場合又はこれらの敷地の面積が何らかの方法で区別できる場合は除外します。なお、事業所の隣接地にある拡張予定地を事業所が占有している場合は含まれます。



10) 生産額、付加価値額及び粗付加価値額は、次の算式によります。

$$\text{◎ 生産額} = \text{製造品出荷額} + \text{加工賃収入額} + (\text{製造品年末在庫額} - \text{製造品年初在庫額}) \\ + (\text{半製品及び仕掛品年末価額} - \text{半製品及び仕掛品年初価額})$$

$$\text{◎ 付加価値額 (従業者30人以上の事業所)} \\ = \text{製造品出荷額等} + (\text{製造品年末在庫額} - \text{製造品年初在庫額}) \\ + (\text{半製品及び仕掛品年末価額} - \text{半製品及び仕掛品年初価額}) \\ - (\text{推計酒税、たばこ税、揮発油税及び地方揮発油税}(*1) + \text{推計消費税額}(*2)) \\ - \text{原材料使用額等} - \text{減価償却額}$$

$$\text{◎ 粗付加価値額 (従業者29人以下の事業所)} \\ = \text{製造品出荷額等} \\ - (\text{推計酒税、たばこ税、揮発油税及び地方揮発油税}(*1) + \text{推計消費税額}(*2)) \\ - \text{原材料使用額等}$$

(\*1) 平成29年調査より「酒税、たばこ税、揮発油税及び地方揮発油税の合計額」の調査を廃止したため、「推計酒税、たばこ税、揮発油税及び地方揮発油税」は、出荷数量等から推計したものです。

(\*2) 推計消費税額は平成13年調査から消費税額の調査を廃止したため推計したものであり、推計消費税額の算出に当たっては、直接輸出分、原材料、設備投資を控除しています。

11) 統計表中の項目については、次の算式によります。

$$\text{ア) 雇用者} = \text{正社員、正職員等} + \text{パート・アルバイト等}$$

$$\text{イ) 常用労働者} = \text{有給役員} + \text{雇用者} + \text{出向・派遣受け入れ者} - \text{送出者}$$

$$\text{ウ) 従業者} = \text{常用労働者} + \text{個人事業主及び無給家族従業者数}$$

$$\text{エ) 雇用者1人当たり平均給与月額 (従業者30人以上の事業所)} = \frac{\text{現金給与総額} - \text{その他の給与}}{\text{雇用者数} \times 12}$$

$$\text{オ) 従業者1人当たり平均給与月額 (従業者29人以下の事業所)} = \frac{\text{現金給与総額}}{\text{従業者数} \times 12}$$

$$\text{カ) 従業者1人当たり平均月間出荷額等 (従業者29人以下の事業所及び従業者30人以上の事業所)} = \frac{\text{製造品出荷額等}}{\text{従業者数} \times 12}$$

$$\text{キ) 1事業所当たり平均年間出荷額等} = \frac{\text{製造品出荷額等}}{\text{事業所数}}$$

$$\text{ク) 原材料率} = \frac{\text{原材料使用額等} \times 100}{\text{製造品出荷額等} + (\text{製造品年末在庫額} - \text{製造品年初在庫額}) \\ + (\text{半製品及び仕掛品年末価額} - \text{半製品及び仕掛品年初価額}) \\ - (\text{推計酒税、たばこ税、揮発油税及び地方揮発油税} + \text{推計消費税額})}$$

$$\text{ケ) 付加価値率 (従業者30人以上の事業所)} = \frac{\text{付加価値額} \times 100}{\text{製造品出荷額等} + (\text{製造品年末在庫額} - \text{製造品年初在庫額}) \\ + (\text{半製品及び仕掛品年末価額} - \text{半製品及び仕掛品年初価額}) \\ - (\text{推計酒税、たばこ税、揮発油税及び地方揮発油税} + \text{推計消費税額})}$$

$$\text{コ) 粗付加価値率 (従業者29人以下の事業所)} = \frac{\text{粗付加価値額} \times 100}{\text{製造品出荷額等} - (\text{推計酒税、たばこ税、揮発油税及び地方揮発油税} \\ + \text{推計消費税額})}$$

### 3 産業中分類

この結果書では、紙面の都合上一部で次のように略称を用いています。

産業中分類	略 称	産業中分類	略 称
09 食料品製造業	09 食料品	21 窯業・土石製品製造業	21 窯業・土石
10 飲料・たばこ・飼料製造業	10 飲料・たばこ	22 鉄鋼業	22 鉄鋼
11 繊維工業	11 繊維	23 非鉄金属製造業	23 非鉄
12 木材・木製品製造業(家具を除く)	12 木材	24 金属製品製造業	24 金属
13 家具・装備品製造業	13 家具	25 はん用機械器具製造業	25 はん用機械
14 パルプ・紙・紙加工品製造業	14 パルプ・紙	26 生産用機械器具製造業	26 生産用機械
15 印刷・同関連業	15 印刷	27 業務用機械器具製造業	27 業務用機械
16 化学工業	16 化学	28 電子部品・デバイス・電子回路製造業	28 電子部品
17 石油製品・石炭製品製造業	17 石油・石炭	29 電気機械器具製造業	29 電気機械
18 プラスチック製品製造業	18 プラスチック	30 情報通信機械器具製造業	30 情報機械
19 ゴム製品製造業	19 ゴム	31 輸送用機械器具製造業	31 輸送機械
20 なめし革・同製品・毛皮製造業	20 なめし革・毛皮	32 その他の製造業	32 その他

### 4 その他

1) 統計表中の符号は次のとおりです。

「－」 皆無又は該当事実のないもの

「0.0」 該当数を四捨五入した結果、単位に満たないもの

「△」 負数

「…」 事実不詳または資料のないもの

「X」 申告者の秘密保護のため、1又は2の事業所がある場合、その数の秘匿を目的として使用したものです。1又は2の事業所の数値が前後の関係から判明する場合、3以上の事業所数についても秘匿としています。なお従業員数については、平成17年8月以降の公表については秘匿の対象外としています

2) 四捨五入の関係により、合計と内訳が一致しないことがあります。

3) この結果書についての問い合わせは、

宮崎市 総務部 情報政策課 統計係 [電話 (0985) 21-1713] までご連絡ください。

## Ⅱ 日本標準産業分類

(平成25年10月改訂)

大分類	中分類	小分類
E 製造業	09 食料品製造業	091 畜産食料品製造業 092 水産食料品製造業 093 野菜缶詰・果実缶詰・農産保存食料品製造業 094 調味料製造業 095 糖類製造業 096 精穀・製粉業 097 パン・菓子製造業 098 動植物油脂製造業 099 その他の食料品製造業
	10 飲料・たばこ・飼料製造業	101 清涼飲料製造業 102 酒類製造業 103 茶・コーヒー製造業(清涼飲料を除く) 104 製氷業 105 たばこ製造業 106 飼料・有機質肥料製造業
	11 繊維工業	111 製糸業, 紡績業, 化学繊維・ねん糸等製造業 112 織物業 113 ニット生地製造業 114 染色整理業 115 綱・網・レース・繊維粗製品製造業 116 外衣・シャツ製造業(和式を除く) 117 下着類製造業 118 和装製品・その他の衣服・繊維製身の回り品製造業 119 その他の繊維製品製造業
	12 木材・木製品製造業 (家具を除く)	121 製材業, 木製品製造業 122 造作材・合板・建築用組立材料製造業 123 木製容器製造業(竹, とうを含む) 129 その他の木製品製造業(竹, とうを含む)
	13 家具・装備品製造業	131 家具製造業 132 宗教用具製造業 133 建具製造業 139 その他の家具・装備品製造業
	14 パルプ・紙 ・紙加工品製造業	141 パルプ製造業 142 紙製造業 143 加工紙製造業 144 紙製品製造業 145 紙製容器製造業 149 その他のパルプ・紙・紙加工品製造業
	15 印刷・同関連業	151 印刷業 152 製版業 153 製本業, 印刷物加工業 159 印刷関連サービス業

## II 日本標準産業分類 (つづき)

大分類	中分類	小分類
E 製造業	16 化学工業	161 化学肥料製造業 162 無機化学工業製品製造業 163 有機化学工業製品製造業 164 油脂加工製品・石けん・合成洗剤・界面活性剤・塗料製造業 165 医薬品製造業 166 化粧品・歯磨・その他の化粧用調整品製造業 169 その他の化学工業
	17 石油製品 ・石炭製品製造業	171 石油精製業 172 潤滑油・グリース製造業(石油精製業によらないもの) 173 コークス製造業 174 舗装材料製造業 179 その他の石油製品・石炭製品製造業
	18 プラスチック製品製造業	181 プラスチック板・棒・管・継手・異形押出製品製造業 182 プラスチックフィルム・シート・床材・合成皮革製造業 183 工業用プラスチック製品製造業 184 発泡・強化プラスチック製品製造業 185 プラスチック成形材料製造業(廃プラスチックを含む) 189 その他のプラスチック製品製造業
	19 ゴム製品製造業	191 タイヤ・チューブ製造業 192 ゴム製・プラスチック製履物・同附属品製造業 193 ゴムベルト・ゴムホース・工業用ゴム製品製造業 199 その他のゴム製品製造業
	20 なめし革・同製品 ・毛皮製造業	201 なめし革製造業 202 工業用革製品製造業(手袋を除く) 203 革製履物用材料・同附属品製造業 204 革製履物製造業 205 革製手袋製造業 206 かばん製造業 207 袋物製造業 208 毛皮製造業 209 その他のなめし革製品製造業
	21 窯業・土石製品製造業	211 ガラス・同製品製造業 212 セメント・同製品製造業 213 建設用粘土製品製造業(陶磁器製を除く) 214 陶磁器・同関連製品製造業 215 耐火物製造業 216 炭素・黒鉛製品製造業 217 研磨材・同製品製造業 218 骨材・石工品等製造業 219 その他の窯業・土石製品製造業

## II 日本標準産業分類 (つづき)

大分類	中分類	小分類
E 製造業	22 鉄鋼業	221 製鉄業 222 製鋼・製鋼圧延業 223 製鋼を行わない鋼材製造業(表面処理鋼材を除く) 224 表面処理鋼材製造業 225 鉄素形材製造業 229 その他の鉄鋼業
	23 非鉄金属製造業	231 非鉄金属第1次製錬・精製業 232 非鉄金属第2次製錬・精製業(非鉄金属合金製造業を含む) 233 非鉄金属・同合金圧延業(抽伸, 押し出しを含む) 234 電線・ケーブル製造業 235 非鉄金属素形材製造業 239 その他の非鉄金属製造業
	24 金属製品製造業	241 ブリキ缶・その他のめっき板等製品製造業 242 洋食器・刃物・手道具・金物類製造業 243 暖房・調理等装置、配管工事用附属品製造業 244 建設用・建築用金属製品製造業(製缶板金業を含む) 245 金属素形材製品製造業 246 金属被覆・彫刻業, 熱処理業(ほうろう鉄器を除く) 247 金属線製品製造業(ねじ類を除く) 248 ボルト・ナット・リベット・小ねじ・木ねじ等製造業 249 その他の金属製品製造業
	25 はん用機械器具製造業	251 ボイラ・原動機製造業 252 ポンプ・圧縮機器製造業 253 一般産業用機械・装置製造業 259 その他のはん用機械・同部分品製造業
	26 生産用機械器具製造業	261 農業用機械製造業(農業用器具を除く) 262 建設機械・鉱山機械製造業 263 繊維機械製造業 264 生活関連産業用機械製造業 265 基礎素材産業用機械製造業 266 金属加工機械製造業 267 半導体・フラットパネルディスプレイ製造装置製造業 269 その他の生産用機械・同部分品製造業
	27 業務用機械器具製造業	271 事務用機械器具製造業 272 サービス用・娯楽用機械器具製造業 273 計量器・測定器・分析機器・試験機・測量機械器具・理化学機械器具製造業 274 医療用機械器具・医療用品製造業 275 光学機械器具・レンズ製造業 276 武器製造業

## II 日本標準産業分類 (つづき)

大分類	中分類	小分類
E 製造業	28 電子部品・デバイス ・電子回路製造業	281 電子デバイス製造業 282 電子部品製造業 283 記録メディア製造業 284 電子回路製造業 285 ユニット部品製造業 289 その他の電子部品・デバイス・電子回路製造業
	29 電気機械器具製造業	291 発電用・送電用・配電用電気機械器具製造業 292 産業用電気機械器具製造業 293 民生用電気機械器具製造業 294 電球・電気照明器具製造業 295 電池製造業 296 電子応用装置製造業 297 電気計測器製造業 299 その他の電気機械器具製造業
	30 情報通信機械器具製造業	301 通信機械器具・同関連機械器具製造業 302 映像・音響機械器具製造業 303 電子計算機・同附属装置製造業
	31 輸送用機械器具製造業	311 自動車・同附属品製造業 312 鉄道車両・同部分品製造業 313 船舶製造・修理業, 舶用機関製造業 314 航空機・同附属品製造業 315 産業用運搬車両・同部分品・附属品製造業 319 その他の輸送用機械器具製造業
	32 その他の製造業	321 貴金属・宝石製品製造業 322 装身具・装飾品・ボタン・同関連品製造業(貴金属・宝石製を除く) 323 時計・同部分品製造業 324 楽器製造業 325 がん具・運動用具製造業 326 ペン・鉛筆・絵画用品・その他の事務用品製造業 327 漆器製造業 328 量等生活雑貨製品製造業 329 他に分類されない製造業

### Ⅲ 結果の概要

平成30年 宮崎市の製造品出荷額等は2,412億4,230万円となり、宮崎県内では都城市・延岡市に次いで第3位であった。製造業は、前年に比べ事業所は5社減だが、従業者数は136人増、製造品出荷額等は44億5,445万円増となった。

産業中分類別の前年比は下表のとおりであり、従業者数は増加した業種と減少した業種はほぼ同数となっている。製造品出荷額等は秘匿を除いて減少した業種が多くなっている。

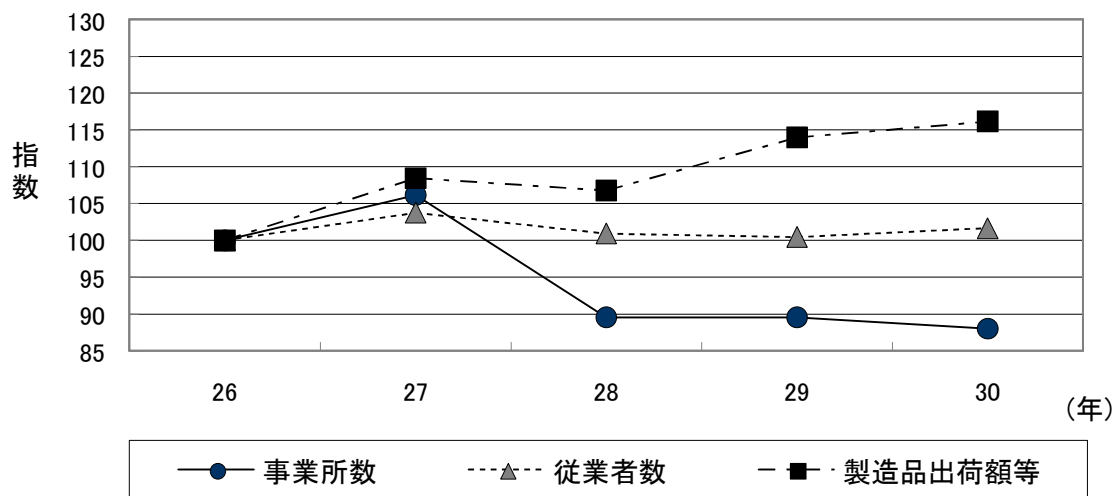
	産業中分類別 前年との比較			
	増加	同一	減少	秘匿
事業所数	3	12	7	0
従業者数	11	1	10	0
製造品出荷額等	7	0	10	5

第1表 年次別事業所数・従業者数及び製造品出荷額等（従業者4人以上の事業所）

(単位:事業所、%、人、万円)

年次	事業所数			従業者数			製造品出荷額等			
	実数	指数 26年=100	前年比	実数	指数 26年=100	前年比	実数	指数 26年=100	前年比	
26	325	100.0	△0.6	11,390	100.0	1.3	20,770,337	100.0	10.9	
27	345	106.2	6.2	11,817	103.7	3.7	22,526,627	108.5	8.5	
28	291	89.5	△15.7	11,495	100.9	△2.7	22,180,081	106.8	△1.5	
29	291	89.5	0.0	11,442	100.5	△0.5	23,678,785	114.0	6.8	
30	286	88.0	△1.7	11,578	101.7	1.2	24,124,230	116.1	1.9	
(参考) 宮崎県	29	1,411	93.6	△0.9	56,066	102.1	0.8	169,166,607	110.7	4.6
	30	1,396	92.6	△1.1	56,230	102.4	0.3	171,402,316	112.2	1.3

事業所数と従業者数及び製造品出荷額等の指数(平成26年=100)の推移



第2表 産業(中分類)別事業所数・従業者数及び製造品出荷額等(従業者4人以上の事業所)

(単位:事業所、人、万円、%)

産業中分類	平成 29 年			平成 30 年			前年比		
	事業所数	従業者数	製造品出荷額等	事業所数	従業者数	製造品出荷額等	事業所数	従業者数	製造品出荷額等
総数	291	11,442	23,678,785	286	11,578	24,124,230	△1.7	1.2	1.9
09 食料品	101	3,355	5,057,345	100	3,287	4,745,917	△1.0	△2.0	△6.2
10 飲料・たばこ	6	126	240,490	6	113	202,729	0.0	△10.3	△15.7
11 繊維	13	351	144,399	11	318	127,704	△15.4	△9.4	△11.6
12 木材	11	186	400,930	11	217	374,985	0.0	16.7	△6.5
13 家具	13	135	196,092	12	134	213,433	△7.7	△0.7	8.8
14 パルプ・紙	4	53	46,840	4	57	45,375	0.0	7.5	△3.1
15 印刷	26	481	984,397	24	479	957,239	△7.7	△0.4	△2.8
16 化学	5	456	1,275,790	5	453	1,306,365	0.0	△0.7	2.4
17 石油・石炭	2	15	X	3	23	118,443	50.0	53.3	X
18 プラスチック	6	158	432,070	8	186	431,706	33.3	17.7	△0.1
19 ゴム	1	42	X	1	45	X	0.0	7.1	X
21 窯業・土石	21	426	705,877	19	390	674,572	△9.5	△8.5	△4.4
22 鉄鋼	2	19	X	2	19	X	0.0	0.0	X
23 非鉄	2	153	X	2	168	X	0.0	9.8	X
24 金属	21	295	703,523	20	313	566,388	△4.8	6.1	△19.5
26 生産用機械	9	252	490,102	9	251	553,496	0.0	△0.4	12.9
27 業務用機械	5	149	171,803	5	169	178,403	0.0	13.4	3.8
28 電子部品	11	2,756	7,965,228	11	2,896	8,844,658	0.0	5.1	11.0
29 電気機械	6	505	1,063,725	5	441	810,824	△16.7	△12.7	△23.8
30 情報機械	1	41	X	1	38	X	0.0	△7.3	X
31 輸送機械	13	1,398	3,072,536	13	1,476	3,357,309	0.0	5.6	9.3
32 その他	12	90	96,322	14	105	100,589	16.7	16.7	4.4
従業者規模別(再掲)									
4～9人	99	635	889,443	101	668	757,583	2.0	5.2	△14.8
10～19人	86	1,205	1,665,986	76	1,073	1,522,834	△11.6	△11.0	△8.6
20～29人	38	936	1,269,485	42	1,034	1,368,122	10.5	10.5	7.8
30～49人	25	987	2,357,886	24	976	2,057,922	△4.0	△1.1	△12.7
50人以上	43	7,679	17,495,985	43	7,827	18,417,769	0.0	1.9	5.3



## 1. 産業別(中分類)構成

事業所数は食料品が100事業所で最も多く、次いで印刷、金属、窯業・土石となっており、この4業種で全事業所の過半数(163事業所・57.0%)を占める。

従業者数は食料品が3,287人で最も多く、次いで電子部品が2,896人となっており、この2業種で全事業所の過半数(6,183人・53.4%)を占める。

製造品出荷額等は電子部品が884億4,658万円で最も多く、次いで食料品が474億5,917万円となっており、この2業種で全事業所の過半数(1,359億575万円・56.3%)を占める。

第3表 産業中分類別事業所数・従業者数・製造品出荷額等

(単位:事業所、人、万円、%)

順位	事業所数	構成比	順位	従業者数	構成比	順位	製造品出荷額等	構成比			
	総計	286	100.0	総計	11,578	100.0	総計	24,124,230	100.0		
1	食料品	100	35.0	1	食料品	3,287	28.4	1	電子部品	8,844,658	36.7
2	印刷	24	8.4	2	電子部品	2,896	25.0	2	食料品	4,745,917	19.7
3	金属	20	7.0	3	輸送機械	1,476	12.7	3	輸送機械	3,357,309	13.9
4	窯業・土石	19	6.6	4	印刷	479	4.1	4	化学	1,306,365	5.4
5	輸送機械	13	4.5	5	化学	453	3.9	5	印刷	957,239	4.0
6	家具	12	4.2	6	電気機械	441	3.8	6	電気機械	810,824	3.4
7	繊維	11	3.8	7	窯業・土石	390	3.4	7	窯業・土石	674,572	2.8
	木材	11	3.8	8	繊維	318	2.7	8	金属	566,388	2.3
	電子部品	11	3.8	9	金属	313	2.7	9	生産用機械	553,496	2.3
10	生産用機械	9	3.1	10	生産用機械	251	2.2	10	プラスチック	431,706	1.8
11	プラスチック	8	2.8	11	木材	217	1.9	11	木材	374,985	1.6
12	飲料・たばこ	6	2.1	12	プラスチック	186	1.6	12	家具	213,433	0.9
13	化学	5	1.7	13	業務用機械	169	1.5	13	飲料・たばこ	202,729	0.8
	業務用機械	5	1.7	14	非鉄	168	1.5	14	業務用機械	178,403	0.7
	電気機械	5	1.7	15	家具	134	1.2	15	繊維	127,704	0.5
16	パルプ・紙	4	1.4	16	飲料・たばこ	113	1.0	16	石油・石炭	118,443	0.5
17	石油・石炭	3	1.0	17	パルプ・紙	57	0.5	17	パルプ・紙	45,375	0
18	鉄鋼	2	0.7	18	ゴム	45	0.4	18	情報機械	X	X
	非鉄	2	0.7	19	情報機械	38	0.3	19	非鉄	X	X
20	ゴム	1	0.3	20	石油・石炭	23	0.2	20	鉄鋼	X	X
	情報機械	1	0.3	21	鉄鋼	19	0.2	21	ゴム	X	X
	その他	14	4.9		その他	105	0.9		その他	100,589	0.4

## 2. 1事業所、従業者1人当たりの製造品出荷額等

1事業所当たりの製造品出荷額等を見ると、全体では8億4,350万円となり、前年と比較して2,980万円(3.7%)の増加となった。秘匿対象の4業種を除く18業種では、9業種が増加し、同じく9業種が減少している。

従業者1人当たりの製造品等出荷額等では、全体では2,084万円となり、前年と比較して14万円(0.7%)の増加となった。秘匿対象の4業種を除く18業種では、6業種が増加、12業種が減少している。

第4表 産業(中分類)別 1事業所・従業者1人当たりの製造品出荷額等(従業者4人以上の事業所)

(単位:万円、%)

産業中分類	1事業所当たり			従業者1人当たり		
	29年	30年	前年比	29年	30年	前年比
総数	81,370	84,350	3.7	2,069	2,084	0.7
09 食料品	50,073	47,459	△5.2	1,507	1,444	△4.2
10 飲料・たばこ	40,082	33,788	△15.7	1,909	1,794	△6.0
11 繊維	11,108	11,609	4.5	411	402	△2.4
12 木材	36,448	34,090	△6.5	2,156	1,728	△19.8
13 家具	15,084	17,786	17.9	1,453	1,593	9.7
14 パルプ・紙	11,710	11,344	△3.1	884	796	△9.9
15 印刷	37,861	39,885	5.3	2,047	1,998	△2.4
16 化学	255,158	261,273	2.4	2,798	2,884	3.1
17 石油・石炭	X	39,481	X	X	5,150	X
18 プラスチック	72,012	53,963	△25.1	2,735	2,321	△15.1
19 ゴム	X	X	X	X	X	X
21 窯業・土石	33,613	35,504	5.6	1,657	1,730	4.4
22 鉄鋼	X	X	X	X	X	X
23 非鉄	X	X	X	X	X	X
24 金属	33,501	28,319	△15.5	2,385	1,810	△24.1
26 生産用機械	54,456	61,500	12.9	1,945	2,205	13.4
27 業務用機械	34,361	35,681	3.8	1,153	1,056	△8.4
28 電子部品	724,112	804,060	11.0	2,890	3,054	5.7
29 電気機械	177,288	162,165	△8.5	2,106	1,839	△12.7
30 情報機械	X	X	X	X	X	X
31 輸送機械	236,349	258,255	9.3	2,198	2,275	3.5
32 その他	8,027	7,185	△10.5	1,070	958	△10.5

### 3. 従業者1人当たりの現金給与総額

平成30年の従業者1人当たりの現金給与総額は340.0万円であり、前年と比較して11.4万円(3.2%)の減少となった。

秘匿対象の4業種を除く18業種では、6業種が増加、12業種が減少している。前年比で10%以上の増加となった業種はなく、10%以上の減少となった業種は4業種であり、全体ではわずかながら減少した。

第5表 産業(中分類)別従業者1人当たりの現金給与総額(従業者4人以上の事業所)

(単位:万円、%)

順位	産業中分類	従業者1人当たりの現金給与総額			
		29年	30年	前年比	指数 (30年総数=100)
	<b>総数</b>	<b>351.4</b>	<b>340.0</b>	<b>△3.2</b>	<b>100.0</b>
1	化学	544.7	506.4	△7.0	148.9
2	輸送機械	480.5	431.2	△10.3	126.8
3	石油・石炭	X	413.2	X	121.5
4	電子部品	434.3	405.3	△6.7	119.2
5	業務用機械	419.5	401.4	△4.3	118.1
6	生産用機械	367.0	387.9	5.7	114.1
7	窯業・土石	342.6	359.1	4.8	105.6
8	印刷	339.0	342.9	1.2	100.9
9	家具	340.2	338.0	△0.6	99.4
10	プラスチック	307.7	334.9	8.8	98.5
11	金属	341.4	314.4	△7.9	92.5
12	飲料・たばこ	382.6	310.6	△18.8	91.4
13	木材	374.0	301.7	△19.3	88.7
14	電気機械	298.5	271.2	△9.1	79.8
15	食料品	230.8	242.8	5.2	71.4
16	パルプ・紙	232.2	203.5	△12.4	59.9
17	繊維	191.6	199.5	4.1	58.7
	ゴム	X	X	X	X
	鉄鋼	X	X	X	X
	非鉄	X	X	X	X
	情報機械	X	X	X	X
	その他	316.9	301.2	△5.0	88.6

#### 4. 非正規雇用

平成29年と平成30年の製造業の従業者を比較すると、平成30年は従業者数では136人(1.2%)の増加、パート・派遣等(非正規雇用者)数では、増減はなかった。

非正規雇用割合では、0.4ポイント(1.2%)の減少となった。

第6表 非正規雇用の割合(従業者4人以上の事業所)

(単位:人、%)

産業中分類	事業所数	従業者数			うちパート・派遣等			非正規雇用割合		
		男	女	計	男	女	計	男	女	計
総数	286	7,371	4,207	11,578	1,545	2,431	3,976	21.0	57.8	34.3
09 食料品	100	1,375	1,912	3,287	510	1,425	1,935	37.1	74.5	58.9
10 飲料・たばこ	6	79	34	113	9	9	18	11.4	26.5	15.9
11 繊維	11	43	275	318	3	78	81	7.0	28.4	25.5
12 木材	11	164	53	217	30	19	49	18.3	35.8	22.6
13 家具	12	114	20	134	2	6	8	1.8	30.0	6.0
14 パルプ・紙	4	27	30	57	4	14	18	14.8	46.7	31.6
15 印刷	24	300	179	479	12	51	63	4.0	28.5	13.2
16 化学	5	296	157	453	39	37	76	13.2	23.6	16.8
17 石油・石炭	3	20	3	23	2	-	2	10.0	-	8.7
18 プラスチック	8	136	50	186	3	25	28	2.2	50.0	15.1
19 ゴム	1	33	12	45	1	3	4	3.0	25.0	8.9
21 窯業・土石	19	340	50	390	20	4	24	5.9	8.0	6.2
22 鉄鋼	2	14	5	19	-	1	1	-	20.0	5.3
23 非鉄	2	102	66	168	14	44	58	13.7	66.7	34.5
24 金属	20	242	71	313	27	26	53	11.2	36.6	16.9
26 生産用機械	9	193	58	251	23	22	45	11.9	37.9	17.9
27 業務用機械	5	109	60	169	28	49	77	25.7	81.7	45.6
28 電子部品	11	2,303	593	2,896	709	378	1,087	30.8	63.7	37.5
29 電気機械	5	256	185	441	13	137	150	5.1	74.1	34.0
30 情報機械	1	32	6	38	4	1	5	12.5	16.7	13.2
31 輸送機械	13	1,124	352	1,476	89	94	183	7.9	26.7	12.4
32 その他	14	69	36	105	3	8	11	4.3	22.2	10.5
《参考》										
平成29年総数	291	7,182	4,260	11,442	1,466	2,510	3,976	20.4	58.9	34.7

## 5. 地域自治区別構成

地域自治区別に事業所数をみると、「佐土原」が49事業所と最も多く、次いで「赤江」(40事業所)、「田野」(32事業所)の順に多かった。

従業者数においては、「清武」が3,161人と最も多く全体の27.3%を占め、次いで「佐土原」が3,133人で27.1%を占めた。

製品出荷額等については、「清武」が1,002億4,310万円と最も多く全体の41.6%を占め、1事業所当たりの製造品出荷額等も「清武」が33億4,144万円と最も多かった。

第7表 地域自治区別事業所数及び従業者数(従業者4人以上の事業所)

(単位:万円、%)

地域自治区別	事業所数		従業者数		製造品出荷額等		1事業所 当たりの 製造品出荷額等	従業者1人 当たりの 製造品出荷額等
		構成比		構成比		構成比		
総数	286	100.0	11,578	100.0	24,124,230	100.0	84,350	2,084
中央東	9	3.1	118	1.0	106,446	0.4	11,827	902
中央西	3	1.0	34	0.3	X	X	X	X
小戸	5	1.7	55	0.5	39,647	0.2	7,929	721
大宮	6	2.1	131	1.1	87,961	0.4	14,660	671
東大宮	13	4.5	222	1.9	330,810	1.4	25,447	1,490
大淀	5	1.7	77	0.7	62,226	0.3	12,445	808
大塚	5	1.7	73	0.6	53,271	0.2	10,654	730
檉	26	9.1	381	3.3	630,472	2.6	24,249	1,655
大塚台	-	-	-	-	-	-	-	-
生目台	-	-	-	-	-	-	-	-
小松台	-	-	-	-	-	-	-	-
赤江	40	14.0	913	7.9	1,134,732	4.7	28,368	1,243
木花	4	1.4	39	0.3	47,600	0.2	11,900	1,221
青島	1	0.3	6	0.1	X	X	X	X
住吉	25	8.7	388	3.4	534,322	2.2	21,373	1,377
生目	9	3.1	134	1.2	205,542	0.9	22,838	1,534
北	7	2.4	159	1.4	104,033	0.4	14,862	654
佐土原	49	17.1	3,133	27.1	6,975,318	28.9	142,353	2,226
田野	32	11.2	1,570	13.6	2,053,651	8.5	64,177	1,308
高岡	17	5.9	984	8.5	1,698,389	7.0	99,905	1,726
清武	30	10.5	3,161	27.3	10,024,310	41.6	334,144	3,171



# IV 統計表

# 1 産業(中分類)別、従業者規模別、経営組織別、事業所数

(単位:事業所)

産業中分類	事業所 総数	従業者規模別事業所数								経営組織別 事業所数	
		4~	10~	20~	30~	50~	100~	200~	300~	法人・組合	個人
		9人	19人	29人	49人	99人	199人	299人			
総数	286	101	76	42	24	20	10	6	7	271	15
09 食料品	100	37	26	16	9	5	4	2	1	90	10
10 飲料・たばこ	6	4	-	1	-	1	-	-	-	6	-
11 繊維	11	5	3	-	-	3	-	-	-	9	2
12 木材	11	5	4	-	1	1	-	-	-	11	-
13 家具	12	8	2	1	1	-	-	-	-	12	-
14 パルプ・紙	4	1	2	1	-	-	-	-	-	4	-
15 印刷	24	8	7	6	2	1	-	-	-	24	-
16 化学	5	1	1	-	1	1	-	-	1	5	-
17 石油・石炭	3	3	-	-	-	-	-	-	-	3	-
18 プラスチック	8	3	1	2	2	-	-	-	-	7	1
19 ゴム	1	-	-	-	1	-	-	-	-	1	-
21 窯業・土石	19	2	12	3	1	1	-	-	-	19	-
22 鉄鋼	2	1	1	-	-	-	-	-	-	2	-
23 非鉄	2	-	-	-	-	1	1	-	-	2	-
24 金属	20	7	9	2	1	1	-	-	-	19	1
26 生産用機械	9	2	1	4	1	1	-	-	-	9	-
27 業務用機械	5	2	2	-	-	-	1	-	-	5	-
28 電子部品	11	-	-	2	1	1	1	2	4	11	-
29 電気機械	5	1	-	1	1	-	1	1	-	5	-
30 情報機械	1	-	-	-	1	-	-	-	-	1	-
31 輸送機械	13	-	2	3	1	3	2	1	1	13	-
32 その他	14	11	3	-	-	-	-	-	-	13	1



## 2 産業（中分類）別、従業者規模別、従業者数

(単位:人)

産業中分類	総数	従業者数		従業者規模別従業者数				
		男	女	4～ 9人	10～ 19人	20～ 29人	30～ 49人	50人以上
総数	11,578	7,371	4,207	668	1,073	1,034	976	7,827
09 食料品	3,287	1,375	1,912	239	373	409	368	1,898
10 飲料・たばこ	113	79	34	29	-	25	-	59
11 繊維	318	43	275	38	49	-	-	231
12 木材	217	164	53	37	46	-	39	95
13 家具	134	114	20	47	21	29	37	-
14 パルプ・紙	57	27	30	7	29	21	-	-
15 印刷	479	300	179	50	108	147	75	99
16 化学	453	296	157	8	18	-	45	382
17 石油・石炭	23	20	3	23	-	-	-	-
18 プラスチック	186	136	50	22	16	57	91	-
19 ゴム	45	33	12	-	-	-	45	-
21 窯業・土石	390	340	50	16	177	70	32	95
22 鉄鋼	19	14	5	7	12	-	-	-
23 非鉄	168	102	66	-	-	-	-	168
24 金属	313	242	71	46	118	44	45	60
26 生産用機械	251	193	58	15	17	99	48	72
27 業務用機械	169	109	60	9	25	-	-	135
28 電子部品	2,896	2,303	593	-	-	41	38	2,817
29 電気機械	441	256	185	7	-	23	37	374
30 情報機械	38	32	6	-	-	-	38	-
31 輸送機械	1,476	1,124	352	-	27	69	38	1,342
32 その他	105	69	36	68	37	-	-	-

### 3 産業(中分類)別、従業者規模別製造品出荷額等

(単位:万円)

産業中分類	総額	従業者規模別製造品出荷額等				
		4～ 9人	10～ 19人	20～ 29人	30～ 49人	50人以上
総額	24,124,230	757,583	1,522,834	1,368,122	2,057,922	18,417,769
09 食料品	4,745,917	200,620	365,559	476,792	410,689	3,292,257
10 飲料・たばこ	202,729	X	-	X	-	X
11 繊維	127,704	11,064	22,562	-	-	94,078
12 木材	374,985	45,801	X	-	X	X
13 家具	213,433	42,912	X	X	X	-
14 パルプ・紙	45,375	X	X	X	-	-
15 印刷	957,239	41,637	98,235	170,690	X	X
16 化学	1,306,365	X	X	-	X	X
17 石油・石炭	118,443	118,443	-	-	-	-
18 プラスチック	431,706	40,480	X	X	X	-
19 ゴム	X	-	-	-	X	-
21 窯業・土石	674,572	X	310,516	130,944	X	X
22 鉄鋼	X	X	X	-	-	-
23 非鉄	X	-	-	-	-	X
24 金属	566,388	93,463	350,625	X	X	X
26 生産用機械	553,496	X	X	189,446	X	X
27 業務用機械	178,403	X	X	-	-	X
28 電子部品	8,844,658	-	-	X	X	8,765,778
29 電気機械	810,824	X	-	X	X	X
30 情報機械	X	-	-	-	X	-
31 輸送機械	3,357,309	-	X	83,789	X	3,251,519
32 その他	100,589	55,333	45,256	-	-	-

(注)  
このページは、見開き表示のために挿入した空白ページです。

#### 4 産業(中分類)別雇用形態(従業者4人以上の事業所)

産業中分類	従業者総数 (臨時雇用者を除く)											
				①有給役員			②正社員・正職員			③パート・アルバイト		
	計	男	女	計	男	女	計	男	女	計	男	女
総数	11,578	7,371	4,207	482	340	142	7,190	5,539	1,651	3,093	971	2,122
09 食料品	3,287	1,375	1,912	167	115	52	1,163	737	426	1,729	423	1,306
10 飲料・たばこ	113	79	34	11	9	2	84	61	23	18	9	9
11 繊維	318	43	275	15	9	6	219	29	190	80	2	78
12 木材	217	164	53	15	12	3	153	122	31	40	22	18
13 家具	134	114	20	23	17	6	103	95	8	8	2	6
14 パルプ・紙	57	27	30	9	6	3	32	18	14	18	4	14
15 印刷	479	300	179	56	38	18	361	251	110	61	11	50
16 化学	453	296	157	11	6	5	366	251	115	61	32	29
17 石油・石炭	23	20	3	3	3	-	18	15	3	1	1	-
18 プラスチック	186	136	50	6	5	1	151	127	24	25	3	22
19 ゴム	45	33	12	2	2	-	39	30	9	4	1	3
21 窯業・土石	390	340	50	28	19	9	341	304	37	18	15	3
22 鉄鋼	19	14	5	1	-	1	17	14	3	-	-	-
23 非鉄	168	102	66	1	1	-	109	87	22	43	7	36
24 金属	313	242	71	42	27	15	216	187	29	49	23	26
26 生産用機械	251	193	58	9	7	2	198	164	34	35	18	17
27 業務用機械	169	109	60	8	5	3	84	76	8	52	14	38
28 電子部品	2,896	2,303	593	9	8	1	1,877	1,635	242	514	287	227
29 電気機械	441	256	185	18	15	3	273	228	45	150	13	137
30 情報機械	38	32	6	1	1	-	32	27	5	5	4	1
31 輸送機械	1,476	1,124	352	22	18	4	1,286	1,032	254	171	77	94
32 その他	105	69	36	25	17	8	68	49	19	11	3	8

(単位:人)

常用労働者 (①～④の計－⑤)									個人事業主及び 無給家族従業者			臨時雇用者		
④出向・派遣受入者			⑤出向・派遣送出者											
計	男	女	計	男	女	計	男	女	計	男	女	計	男	女
883	574	309	100	71	29	11,548	7,353	4,195	30	18	12	72	31	41
206	87	119	-	-	-	3,265	1,362	1,903	22	13	9	64	24	40
-	-	-	-	-	-	113	79	34	-	-	-	-	-	-
1	1	-	-	-	-	315	41	274	3	2	1	-	-	-
9	8	1	-	-	-	217	164	53	-	-	-	1	1	-
-	-	-	-	-	-	134	114	20	-	-	-	-	-	-
-	-	-	2	1	1	57	27	30	-	-	-	-	-	-
2	1	1	1	1	-	479	300	179	-	-	-	-	-	-
15	7	8	-	-	-	453	296	157	-	-	-	-	-	-
1	1	-	-	-	-	23	20	3	-	-	-	-	-	-
3	-	3	-	-	-	185	135	50	1	1	-	-	-	-
-	-	-	-	-	-	45	33	12	-	-	-	-	-	-
6	5	1	3	3	-	390	340	50	-	-	-	5	5	-
1	-	1	-	-	-	19	14	5	-	-	-	-	-	-
15	7	8	-	-	-	168	102	66	-	-	-	-	-	-
4	4	-	-	-	-	311	241	70	2	1	1	1	1	-
10	5	5	1	1	-	251	193	58	-	-	-	-	-	-
25	14	11	-	-	-	169	109	60	-	-	-	-	-	-
573	422	151	77	49	28	2,896	2,303	593	-	-	-	-	-	-
-	-	-	-	-	-	441	256	185	-	-	-	-	-	-
-	-	-	-	-	-	38	32	6	-	-	-	-	-	-
12	12	-	15	15	-	1,476	1,124	352	-	-	-	-	-	-
-	-	-	1	1	-	103	68	35	2	1	1	1	-	1

## 5 産業(中分類)別、従業者規模別、原材料使用額等及び現金給与合計額

(単位:万円)

産業中分類	総額	従業者規模別原材料使用額等					現金給与合計額	
		4～ 9人	10～ 19人	20～ 29人	30～ 49人	50人以上	4～ 29人	30人以上
総額	13,284,285	403,629	723,419	727,273	921,360	10,508,604	768,086	3,168,027
09 食料品	2,819,306	91,262	174,788	301,444	245,305	2,006,507	220,710	577,453
10 飲料・たばこ	113,133	X	-	X	-	X	19,807	X
11 繊維	44,894	1,696	13,616	-	-	29,582	11,843	51,588
12 木材	140,515	15,790	X	-	X	X	24,498	X
13 家具	110,365	16,687	X	X	X	-	31,573	X
14 パルプ・紙	25,701	X	X	X	-	-	11,597	-
15 印刷	384,449	18,832	40,831	89,043	X	X	89,856	74,406
16 化学	486,947	X	X	-	X	X	X	218,577
17 石油・石炭	93,257	93,257	-	-	-	-	9,504	-
18 プラスチック	266,799	31,735	X	X	X	-	29,115	X
19 ゴム	X	-	-	-	X	-	-	X
21 窯業・土石	347,744	X	172,559	57,220	X	X	95,613	X
22 鉄鋼	X	X	X	-	-	-	X	-
23 非鉄	X	-	-	-	-	X	-	X
24 金属	275,921	56,909	190,224	X	X	X	71,736	X
26 生産用機械	261,370	X	X	93,184	X	X	53,159	X
27 業務用機械	71,757	X	X	-	-	X	8,668	X
28 電子部品	4,975,964	-	-	X	X	4,942,197	X	1,164,899
29 電気機械	543,380	X	-	X	X	X	X	110,835
30 情報機械	X	-	-	-	X	-	-	X
31 輸送機械	2,023,120	-	X	8,318	X	2,008,705	23,365	613,052
32 その他	45,409	21,612	23,797	-	-	-	31,630	-

## 6 産業(中分類)別製造品出荷額等内訳(従業者4人以上の事業所)

(単位:万円)

産業中分類	総額	製造品出荷額等				
		製造品出荷額	加工賃収入額	その他収入額		
					修理料収入額	くず・廃物
総額	24,124,230	21,999,482	1,334,301	790,447	3,693	80
09 食料品	4,745,917	4,500,188	22,248	223,481	-	-
10 飲料・たばこ	202,729	117,462	6,240	79,027	-	-
11 繊維	127,704	19,291	105,939	2,474	24	-
12 木材	374,985	256,005	111,417	7,563	-	80
13 家具	213,433	211,424	1,970	39	39	-
14 パルプ・紙	45,375	43,605	642	1,128	-	-
15 印刷	957,239	897,252	52,070	7,917	-	-
16 化学	1,306,365	1,293,723	-	12,642	-	-
17 石油・石炭	118,443	98,593	-	19,850	-	-
18 プラスチック	431,706	420,066	3,296	8,344	-	-
19 ゴム	X	X	-	-	-	-
21 窯業・土石	674,572	524,398	31,046	119,128	-	-
22 鉄鋼	X	X	X	X	-	-
23 非鉄	X	X	X	X	-	-
24 金属	566,388	351,061	115,319	100,008	1,771	-
26 生産用機械	553,496	473,193	58,552	21,751	-	-
27 業務用機械	178,403	176,334	-	2,069	659	-
28 電子部品	8,844,658	8,434,290	405,673	4,695	-	-
29 電気機械	810,824	557,622	125,460	127,742	-	-
30 情報機械	X	X	-	X	-	-
31 輸送機械	3,357,309	3,164,829	189,818	2,662	-	-
32 その他	100,589	87,994	8,927	3,668	1,200	-

## 7 産業(中分類)別事業所数、現金給与総額及び原材料使用額等(従業者30)

産業中分類	事業所数	常用労働者	現金給与総額(A)		
			計	基本給等	その他
総数	67	8,803	3,168,027	2,944,958	223,069
09 食料品	21	2,266	577,453	518,716	58,737
10 飲料・たばこ	1	59	X	X	-
11 繊維	3	231	51,588	51,560	28
12 木材	2	134	X	X	X
13 家具	1	37	X	X	-
14 パルプ・紙	-	-	-	-	-
15 印刷	3	174	74,406	73,479	927
16 化学	3	427	218,577	209,444	9,133
17 石油・石炭	-	-	-	-	-
18 プラスチック	2	91	X	X	X
19 ゴム	1	45	X	X	-
21 窯業・土石	2	127	X	X	X
22 鉄鋼	-	-	-	-	-
23 非鉄	2	168	X	X	X
24 金属	2	105	X	X	-
26 生産用機械	2	120	X	X	X
27 業務用機械	1	135	X	X	X
28 電子部品	9	2,855	1,164,899	1,030,564	134,335
29 電気機械	3	411	110,835	110,383	452
30 情報機械	1	38	X	X	-
31 輸送機械	8	1,380	613,052	608,022	5,030
32 その他	-	-	-	-	-

※ その他は製造等に関連する外注費及び転売した商品の仕入れ額



人以上の事業所)

(単位:事業所、人、万円)

原 材 料 使 用 額 等 ( B )						総 額 (A) + (B)
計	原材料使用額	燃料使用額	電力使用額	委託生産額	※ その他	
11,429,964	8,993,137	99,189	531,621	1,424,776	381,241	14,597,991
2,251,812	2,111,704	37,053	66,629	3,634	32,792	2,829,265
X	X	X	X	-	X	X
29,582	13,522	1,027	2,176	12,224	633	81,170
X	X	X	X	-	X	X
X	X	X	X	X	X	X
-	-	-	-	-	-	-
235,743	180,507	883	6,042	47,620	691	310,149
476,924	412,840	8,730	37,964	432	16,958	695,501
-	-	-	-	-	-	-
X	X	X	X	X	X	X
X	X	X	X	-	-	X
X	X	X	X	X	X	X
-	-	-	-	-	-	-
X	X	-	X	-	X	X
X	X	X	X	-	-	X
X	X	X	X	X	X	X
X	X	X	X	X	-	X
4,961,154	3,684,725	32,265	317,205	923,961	2,998	6,126,053
534,936	315,967	3,689	5,458	53,898	155,924	645,771
X	X	X	X	-	-	X
2,011,062	1,752,928	6,347	42,068	205,538	4,181	2,624,114
-	-	-	-	-	-	-

## 8 産業(中分類)別有形固定資産額(従業者30人以上の事業所)

産業中分類	事業所数	土 地			年初現在高	計
		年初現在高	取得額	除却額		
総 数	67	1,303,384	2,994	3,449	3,782,187	483,268
09 食 料 品	21	423,909	-	-	1,526,194	97,629
10 飲 料・た ば こ	1	X	-	-	X	X
11 織 維	3	-	-	-	6,540	2,461
12 木 材	2	X	-	-	X	X
13 家 具	1	X	-	-	X	X
14 パ ル プ・紙	-	-	-	-	-	-
15 印 刷	3	33,756	-	-	150,650	572
16 化 学	3	204,678	-	-	332,247	36,645
17 石 油・石 炭	-	-	-	-	-	-
18 プ ラ ス チ ッ ク	2	X	-	-	X	X
19 ゴ ム	1	X	X	X	X	X
21 窯 業・土 石	2	X	X	-	X	X
22 鉄 鋼	-	-	-	-	-	-
23 非 鉄	2	X	-	-	X	X
24 金 属	2	X	-	-	X	-
26 生 産 用 機 械	2	-	-	-	X	X
27 業 務 用 機 械	1	X	-	-	X	X
28 電 子 部 品	9	219,607	319	-	621,936	149,830
29 電 気 機 械	3	125,877	-	-	333,357	65,464
30 情 報 機 械	1	X	-	-	X	X
31 輸 送 機 械	8	66,428	-	-	178,569	51,895
32 そ の 他	-	-	-	-	-	-

(単位:事業所、万円)

有形固定資産(土地を除く)					建設仮勘定	
取得額			除却額	減価償却費	増	減
建物構築物	機械装置	その他				
141,078	280,868	61,322	61,392	467,141	211,610	195,055
41,016	48,438	8,175	13,965	130,695	1,233	5,252
X	X	X	X	X	-	-
-	2,461	-	-	1,849	-	-
-	X	X	-	X	-	-
-	X	X	-	X	-	-
-	-	-	-	-	-	-
-	509	63	-	14,001	-	-
2,249	28,742	5,654	2,120	49,876	22,815	24,807
-	-	-	-	-	-	-
X	X	X	X	X	-	-
X	-	X	X	X	X	X
X	X	X	X	X	-	-
-	-	-	-	-	-	-
X	X	X	X	X	X	X
-	-	-	-	X	-	-
X	X	X	-	X	-	-
X	X	X	X	X	-	-
46,009	87,483	16,338	1,157	105,022	153,304	132,233
29,989	31,722	3,753	-	50,891	14,412	13,131
X	-	-	X	X	-	-
2,641	29,623	19,631	158	42,912	-	-
-	-	-	-	-	-	-

## 9 産業(中分類)別工業用水及び敷地面積(従業者30人以上の事業所)

(単位:事業所、m<sup>2</sup>、m<sup>3</sup>)

産業中分類	事業所数	1日当たり水源別用水量(単位:m <sup>3</sup> )					敷地面積 (単位:m <sup>2</sup> )
		計	公共水道		井戸水	その他	
			工業用水道	上水道			
総数	67	13,028	1,171	2,562	9,291	4	1,617,291
09 食料品	21	2,152	-	1,372	780	-	218,462
10 飲料・たばこ	1	X	-	X	-	-	X
11 繊維	3	22	-	22	-	-	15,934
12 木材	2	X	-	X	-	-	X
13 家具	1	X	-	X	-	-	X
14 パルプ・紙	-	-	-	-	-	-	-
15 印刷	3	21	-	18	-	3	17,271
16 化学	3	1,419	1,161	39	219	-	218,107
17 石油・石炭	-	-	-	-	-	-	-
18 プラスチック	2	X	-	X	-	-	X
19 ゴム	1	X	-	X	-	X	X
21 窯業・土石	2	X	-	X	X	-	X
22 鉄鋼	-	-	-	-	-	-	-
23 非鉄	2	X	-	X	-	-	X
24 金属	2	X	-	X	X	-	X
26 生産用機械	2	X	-	X	-	-	X
27 業務用機械	1	X	-	X	-	-	X
28 電子部品	9	8,511	-	314	8,197	-	396,385
29 電気機械	3	22	10	1	11	-	129,550
30 情報機械	1	X	-	X	-	-	X
31 輸送機械	8	290	-	290	-	-	253,407
32 その他	-	-	-	-	-	-	-

## 10 産業(中分類)別在庫額(従業者30人以上の事業所)

(単位:事業所、万円)

産業中分類	事業所数	在庫額総額		製造品		半製品及び仕掛品		原材料及び燃料	
		年初	年末	年初	年末	年初	年末	年初	年末
総数	67	2,386,862	2,590,399	310,808	310,787	1,180,356	1,392,592	895,698	887,020
09食料品	21	356,431	333,036	72,115	66,172	28,969	58,574	255,347	208,290
10飲料・たばこ	1	X	X	X	X	-	-	X	X
11繊維	3	6,272	6,712	1,713	2,085	1,405	1,563	3,154	3,064
12木材	2	X	X	-	X	-	X	X	X
13家具	1	X	X	-	-	X	X	X	X
14パルプ・紙	-	-	-	-	-	-	-	-	-
15印刷	3	4,250	5,774	2,475	2,799	762	2,366	1,013	609
16化学	3	175,633	182,689	56,715	62,047	48,473	50,520	70,445	70,122
17石油・石炭	-	-	-	-	-	-	-	-	-
18プラスチック	2	X	X	X	X	X	X	X	X
19ゴム	1	X	X	X	X	X	X	X	X
21窯業・土石	2	X	X	X	X	X	X	X	X
22鉄鋼	-	-	-	-	-	-	-	-	-
23非鉄	2	X	X	X	X	X	X	X	X
24金属	2	-	-	-	-	-	-	-	-
26生産用機械	2	X	X	X	X	X	X	X	X
27業務用機械	1	X	X	X	X	X	X	X	X
28電子部品	9	1,202,734	1,465,460	20,081	27,508	938,553	1,125,532	244,100	312,420
29電気機械	3	80,749	82,132	11,592	10,699	16,493	16,210	52,664	55,223
30情報機械	1	X	X	-	-	-	-	X	X
31輸送機械	8	329,118	294,596	73,469	70,585	68,483	56,617	187,166	167,394
32その他	-	-	-	-	-	-	-	-	-

## 11 産業分析表(従業者30人以上の事業所)

産業中分類	事業所数	1事業所当たり		雇用者1人当たり 平均給与月額	従業者1人当たり 平均月間出荷額等
		平均従業者数	平均年間出荷額等		
総数	67	131	305,607	30.9	193.8
09 食料品	21	108	176,331	21.1	136.2
10 飲料・たばこ	1	59	X	X	X
11 繊維	3	77	31,359	18.8	33.9
12 木材	2	67	X	X	X
13 家具	1	37	X	X	X
14 パルプ・紙	-	-	-	-	-
15 印刷	3	58	215,559	36.7	309.7
16 化学	3	142	424,897	42.5	248.8
17 石油・石炭	-	-	-	-	-
18 プラスチック	2	46	X	X	X
19 ゴム	1	45	X	X	X
21 窯業・土石	2	64	X	X	X
22 鉄鋼	-	-	-	-	-
23 非鉄	2	84	X	X	X
24 金属	2	53	X	X	X
26 生産用機械	2	60	X	X	X
27 業務用機械	1	135	X	X	X
28 電子部品	9	317	978,880	36.5	257.1
29 電気機械	3	137	262,289	23.1	159.5
30 情報機械	1	38	X	X	X
31 輸送機械	8	173	407,951	37.0	197.1
32 その他	-	-	-	-	-

(単位:事業所、人、万円、%)

原材料率	生産額	減価償却額	付加価値額	付加価値率
44.7	20,190,513	467,141	8,230,735	40.9
58.3	3,588,518	130,695	1,240,061	34.2
X	X	X	X	X
15.0	94,608	1,849	58,575	65.1
X	X	X	X	X
X	X	X	X	X
-	-	-	-	-
29.2	640,688	14,001	368,728	59.6
33.7	1,269,427	49,876	698,717	57.0
-	-	-	-	-
X	X	X	X	X
X	X	X	X	X
X	X	X	X	X
-	-	-	-	-
X	X	X	X	X
X	X	X	X	X
X	X	X	X	X
X	X	X	X	X
42.0	8,999,633	105,022	3,706,229	42.2
40.9	657,949	50,891	186,336	24.1
X	X	X	X	X
55.0	3,246,199	42,912	1,132,006	35.5
-	-	-	-	-

## 12 産業分析表(従業者4~29人の事業所)

(単位:事業所、人、万円、%)

産業中分類	事業所数	1事業所当たり		従業者1人当たり		生産額	粗付加価値額	粗付加価値率
		平均従業者数	平均年間出荷額等	平均給与月額	平均月間出荷額等			
総数	219	13	16,660	23.1	109.6	3,355,485	1,660,250	47.2
09 食料品	79	13	13,202	18.0	85.0	957,580	440,262	43.7
10 飲料・たばこ	5	11	8,537	30.6	66.0	42,683	25,908	68.7
11 繊維	8	11	4,203	11.3	32.0	31,152	16,956	52.5
12 木材	9	9	22,036	24.6	199.0	190,758	137,582	73.2
13 家具	11	9	10,446	27.1	99.0	114,910	52,937	47.8
14 パルプ・紙	4	14	11,344	17.0	66.0	44,247	18,300	41.6
15 印刷	21	15	14,789	24.6	85.0	310,562	149,867	50.2
16 化学	2	13	X	X	X	X	X	X
17 石油・石炭	3	8	39,481	34.4	429.0	98,593	23,320	20.0
18 プラスチック	6	16	30,890	25.5	163.0	176,993	53,353	29.5
19 ゴム	-	-	-	-	-	-	-	-
21 窯業・土石	17	15	26,508	30.3	143.0	424,162	202,792	46.6
22 鉄鋼	2	10	X	X	X	X	X	X
23 非鉄	-	-	-	-	-	-	-	-
24 金属	18	12	26,964	28.7	194.0	385,337	207,228	44.2
26 生産用機械	7	19	31,949	33.8	142.0	223,640	113,470	52.7
27 業務用機械	4	9	5,520	21.2	54.0	20,009	13,073	62.2
28 電子部品	2	21	X	X	X	X	X	X
29 電気機械	2	15	X	X	X	X	X	X
30 情報機械	-	-	-	-	-	-	-	-
31 輸送機械	5	19	18,740	20.3	81.0	93,698	75,593	86.2
32 その他	14	8	7,185	25.1	80.0	96,921	51,092	52.9



13 産業(小分類)別、事業所数、従業者数及び製造品出荷額等(従業者4人以上の事業所)

(単位:事業所、人、万円)

産 業 小 分 類	事業所数	従 業 者 数			製 造 品 出 荷 額 等
		計	男	女	
<b>総 数</b>	<b>286</b>	<b>11,578</b>	<b>7,371</b>	<b>4,207</b>	<b>24,124,230</b>
<b>09食料品製造業</b>	<b>100</b>	<b>3,287</b>	<b>1,375</b>	<b>1,912</b>	<b>4,745,917</b>
091畜産食料品製造業	15	402	155	247	855,461
092水産食料品製造業	14	143	79	64	90,734
093野菜缶詰・果実缶詰・農産保存食料品製造業	9	319	150	169	635,748
094調味料製造業	6	299	122	177	X
096精穀・製粉業	1	51	44	7	X
097パン・菓子製造業	26	648	282	366	689,970
099その他の食料品製造業	29	1,425	543	882	1,629,586
<b>10飲料・たばこ・飼料製造業</b>	<b>6</b>	<b>113</b>	<b>79</b>	<b>34</b>	<b>202,729</b>
101清涼飲料製造業	1	59	33	26	X
102酒類製造業	2	13	12	1	X
106飼料・有機質肥料製造業	3	41	34	7	27,550
<b>11繊維工業</b>	<b>11</b>	<b>318</b>	<b>43</b>	<b>275</b>	<b>127,704</b>
116外衣・シャツ製造業(和式を除く)	6	260	27	233	101,016
117下着類製造業	1	17	2	15	X
119その他の繊維製品製造業	4	41	14	27	X
<b>12木材・木製品製造業(家具を除く)</b>	<b>11</b>	<b>217</b>	<b>164</b>	<b>53</b>	<b>374,985</b>
121製材業, 木製品製造業	5	44	33	11	62,351
122造作材・合板・建築用組立材料製造業	3	140	111	29	178,100
123木製容器製造業(竹, とうを含む)	1	9	5	4	X
129その他の木製品製造業(竹, とうを含む)	2	24	15	9	X
<b>13家具・装備品製造業</b>	<b>12</b>	<b>134</b>	<b>114</b>	<b>20</b>	<b>213,433</b>
131家具製造業	8	101	87	14	176,316
133建具製造業	3	23	18	5	X
139その他の家具・装備品製造業	1	10	9	1	X
<b>14パルプ・紙・紙加工品製造業</b>	<b>4</b>	<b>57</b>	<b>27</b>	<b>30</b>	<b>45,375</b>
144紙製品製造業	1	21	13	8	X
145紙製容器製造業	3	36	14	22	X
<b>15印刷・同関連業</b>	<b>24</b>	<b>479</b>	<b>300</b>	<b>179</b>	<b>957,239</b>
151印刷業	22	458	288	170	X
152製版業	2	21	12	9	X
<b>16化学工業</b>	<b>5</b>	<b>453</b>	<b>296</b>	<b>157</b>	<b>1,306,365</b>
162無機化学工業製品製造業	2	109	94	15	X
165医薬品製造業	2	326	195	131	X
166化粧品・歯磨・その他の化粧用調整品製造業	1	18	7	11	X
<b>17石油製品・石炭製品製造業</b>	<b>3</b>	<b>23</b>	<b>20</b>	<b>3</b>	<b>118,443</b>
174舗装材料製造業	2	16	13	3	X
179その他の石油製品・石炭製品製造業	1	7	7	-	X
<b>18プラスチック製品製造業</b>	<b>8</b>	<b>186</b>	<b>136</b>	<b>50</b>	<b>431,706</b>
181プラスチック板・棒・管・継手・異形押出製品製造業	1	42	36	6	X
182プラスチックフィルム・シート・床材・合成皮革製造業	5	100	69	31	305,055
183工業用プラスチック製品製造業	1	28	17	11	X
185プラスチック成形材料製造業(廃プラスチックを含む)	1	16	14	2	X

13 産業(小分類)別、事業所数、従業者数及び製造品出荷額等(従業者4人以上の事業所)  
(つづき)

(単位:事業所、人、万円)

産 業 小 分 類	事業 所数	従 業 者 数			製 造 品 出 荷 額 等
		計	男	女	
<b>19ゴム製品製造業</b>	<b>1</b>	<b>45</b>	<b>33</b>	<b>12</b>	<b>X</b>
193ゴムベルト・ゴムホース・工業用ゴム製品製造業	1	45	33	12	X
<b>21窯業・土石製品製造業</b>	<b>19</b>	<b>390</b>	<b>340</b>	<b>50</b>	<b>674,572</b>
211ガラス・同製品製造業	3	49	37	12	54,563
212セメント・同製品製造業	12	297	267	30	537,356
214陶磁器・同関連製品製造業	1	7	6	1	X
217研磨材・同製品製造業	1	10	8	2	X
218骨材・石工品等製造業	1	18	17	1	X
219その他の窯業・土石製品製造業	1	9	5	4	X
<b>22鉄鋼業</b>	<b>2</b>	<b>19</b>	<b>14</b>	<b>5</b>	<b>X</b>
229その他の鉄鋼業	2	19	14	5	X
<b>23非鉄金属製造業</b>	<b>2</b>	<b>168</b>	<b>102</b>	<b>66</b>	<b>X</b>
232非鉄金属第2次製錬・精製業(非鉄金属合金製造業を含む)	1	105	47	58	X
233非鉄金属・同合金圧延業(抽伸、押出しを含む)	1	63	55	8	X
<b>24金属製品製造業</b>	<b>20</b>	<b>313</b>	<b>242</b>	<b>71</b>	<b>566,388</b>
242洋食器・刃物・手道具・金物類製造業	1	9	8	1	X
244建設用・建築用金属製品製造業(製缶板金業を含む)	15	170	138	32	442,648
245金属素形材製品製造業	1	7	5	2	X
246金属被覆・彫刻業、熱処理業(ほうろう鉄器を除く)	2	105	74	31	X
249その他の金属製品製造業	1	22	17	5	X
<b>26生産用機械器具製造業</b>	<b>9</b>	<b>251</b>	<b>193</b>	<b>58</b>	<b>553,496</b>
266金属加工機械製造業	2	35	24	11	X
267半導体・フラットパネルディスプレイ製造装置製造業	2	71	42	29	X
269その他の生産用機械・同部分品製造業	5	145	127	18	291,351
<b>27業務用機械器具製造業</b>	<b>5</b>	<b>169</b>	<b>109</b>	<b>60</b>	<b>178,403</b>
273計量器・測定器・分析機器・試験機・測量機械器具・理化学機械器具製造業	2	148	96	52	X
274医療用機械器具・医療用品製造業	3	21	13	8	X
<b>28電子部品・デバイス・電子回路製造業</b>	<b>11</b>	<b>2,896</b>	<b>2,303</b>	<b>593</b>	<b>8,844,658</b>
281電子デバイス製造業	4	1,552	1,207	345	X
282電子部品製造業	2	257	167	90	X
289その他の電子部品・デバイス・電子回路製造業	5	1,087	929	158	2,054,927
<b>29電気機械器具製造業</b>	<b>5</b>	<b>441</b>	<b>256</b>	<b>185</b>	<b>810,824</b>
291発電用・送電用・配電用・電気機械器具製造業	1	239	195	44	X
292産業用電気機械器具製造業	2	172	35	137	X
297電気計測器製造業	2	30	26	4	X
<b>30情報通信機械器具製造業</b>	<b>1</b>	<b>38</b>	<b>32</b>	<b>6</b>	<b>X</b>
303電子計算機・同付属装置製造業	1	38	32	6	X
<b>31輸送用機械器具製造業</b>	<b>13</b>	<b>1,476</b>	<b>1,124</b>	<b>352</b>	<b>3,357,309</b>
311自動車・同附属品製造業	10	1,235	936	299	3,211,172
314航空機・同附属品製造業	3	241	188	53	146,137
<b>32その他の製造業</b>	<b>14</b>	<b>105</b>	<b>69</b>	<b>36</b>	<b>100,589</b>
324楽器製造業	1	6	5	1	X
326ペン・鉛筆・絵画用品・その他の事務用品製造業	1	4	2	2	X
328畳等生活雑貨製品製造業	2	23	15	8	X
329他に分類されない製造業	10	72	47	25	74,985

# 14 県内市町村別従業者数・製造品出荷額等（従業者4人以上の事業所）

(単位:事業所)

(単位:人)

(単位:万円)

事業所数					従業者数					製造品出荷額等				
順位	市町村	平成29年	平成30年	増減比(%)	順位	市町村	平成29年	平成30年	増減比(%)	順位	市町村	平成29年	平成30年	増減比(%)
	総数	1,411	1,396	△ 1.1		総数	56,066	56,230	0.3		総数	169,166,607	171,402,316	1.3
1	宮崎市	291	286	△ 1.7	1	都城市	12,119	12,090	△ 0.2	1	都城市	44,579,682	44,587,365	0.0
2	都城市	269	263	△ 2.2	2	宮崎市	11,442	11,578	1.2	2	延岡市	32,211,430	33,930,316	5.3
3	延岡市	183	188	2.7	3	延岡市	7,947	8,041	1.2	3	宮崎市	23,678,785	24,124,230	1.9
4	日向市	108	112	3.7	4	日向市	5,389	5,237	△ 2.8	4	日向市	20,258,308	19,692,957	△ 2.8
5	日南市	98	97	△ 1.0	5	日南市	3,342	3,385	1.3	5	木城町	7,059,978	7,679,392	8.8
6	小林市	66	69	4.5	6	小林市	2,007	2,044	1.8	6	日南市	7,665,020	7,656,403	△ 0.1
7	西都市	42	41	△ 2.4	7	国富町	1,878	1,890	0.6	7	国富町	7,901,067	6,866,370	△ 13.1
8	三股町	39	38	△ 2.6	8	西都市	1,622	1,686	3.9	8	川南町	4,812,122	4,534,639	△ 5.8
9	国富町	34	36	5.9	9	門川町	1,486	1,515	2.0	9	小林市	4,418,563	4,495,986	1.8
10	門川町	38	35	△ 7.9	10	木城町	1,319	1,372	4.0	10	えびの市	1,466,168	3,348,552	128.4
11	串間市	30	28	△ 6.7	11	えびの市	1,318	1,262	△ 4.2	11	西都市	2,765,928	3,021,038	9.2
12	えびの市	30	28	△ 6.7	12	川南町	1,259	1,146	△ 9.0	12	新富町	3,093,516	2,427,126	△ 21.5
13	新富町	27	23	△ 14.8	13	新富町	1,061	1,037	△ 2.3	13	門川町	2,004,632	2,078,796	3.7
14	川南町	27	23	△ 14.8	14	三股町	853	804	△ 5.7	14	高鍋町	1,876,483	1,774,678	△ 5.4
15	高原町	23	22	△ 4.3	15	高鍋町	502	655	30.5	15	三股町	1,367,793	1,323,466	△ 3.2
16	綾町	19	18	△ 5.3	16	都農町	529	542	2.5	16	綾町	1,332,324	1,206,836	△ 9.4
17	高鍋町	13	16	23.1	17	綾町	530	525	△ 0.9	17	高原町	581,128	591,283	1.7
18	都農町	15	15	0.0	18	串間市	459	439	△ 4.4	18	串間市	381,819	386,876	1.3
19	高千穂町	14	15	7.1	19	高原町	413	415	0.5	19	五ヶ瀬町	320,710	294,319	△ 8.2
20	木城町	12	12	0.0	20	高千穂町	167	165	△ 1.2	20	高千穂町	186,091	190,595	2.4
21	日之影町	9	9	0.0	21	日之影町	135	133	△ 1.5	21	日之影町	152,453	150,345	△ 1.4
22	美郷町	8	6	△ 25.0	22	五ヶ瀬町	76	76	0.0	22	椎葉村	X	69,762	X
23	椎葉村	5	5	0.0	23	美郷町	88	67	△ 23.9	23	美郷町	118,747	61,815	△ 47.9
24	五ヶ瀬町	5	5	0.0	24	諸塚村	63	63	0.0	24	西米良村	X	X	X
25	諸塚村	4	4	0.0	25	椎葉村	43	41	△ 4.7	25	都農町	X	X	X
26	西米良村	2	2	0.0	26	西米良村	19	22	15.8	26	諸塚村	X	X	X

注) 「X」の付された町村の数値も総数には加算されています。同値または「X」の場合の順位は市町村コード順で表記しています。

出典:「宮崎県の工業(2019年工業統計調査結果)」(宮崎県統計調査課)

## 15 地域別事業所数・従業者数・製造品出荷額等及び産業(中分類)別事業所数

	事業所数	従業者数			製造品 出荷額等	産業(中分類)			
		計	男	女		09 食 料 品	10 飲料 ・ たば こ	11 織 維	12 木 材
<b>総数</b>	<b>286</b>	<b>11,578</b>	<b>7,371</b>	<b>4,207</b>	<b>24,124,230</b>	<b>100</b>	<b>6</b>	<b>11</b>	<b>11</b>
<b>中央東地域自治区 合計</b>	<b>9</b>	<b>118</b>	<b>59</b>	<b>59</b>	<b>106,446</b>	<b>7</b>	<b>-</b>	<b>1</b>	<b>-</b>
01020 橘通西2丁目	1	8	3	5	X	1	-	-	-
01104 松山1丁目	3	33	13	20	27,949	2	-	1	-
01107 旭1丁目	1	22	15	7	X	-	-	-	-
01102 橘通東2丁目	1	10	2	8	X	1	-	-	-
01208 高千穂通1丁目	1	6	3	3	X	1	-	-	-
01603 柳丸町	1	23	13	10	X	1	-	-	-
01611 宮崎駅東3丁目	1	16	10	6	X	1	-	-	-
<b>中央西地域自治区 合計</b>	<b>3</b>	<b>34</b>	<b>20</b>	<b>14</b>	<b>X</b>	<b>-</b>	<b>-</b>	<b>-</b>	<b>-</b>
01308 大橋3丁目	1	12	7	5	X	-	-	-	-
01309 和知川原1丁目	1	17	10	7	X	-	-	-	-
01323 霧島1丁目	1	5	3	2	X	-	-	-	-
<b>小戸地域自治区 合計</b>	<b>5</b>	<b>55</b>	<b>18</b>	<b>37</b>	<b>39,647</b>	<b>4</b>	<b>-</b>	<b>-</b>	<b>-</b>
01002 大工2丁目	1	7	1	6	X	-	-	-	-
01008 松橋2丁目	2	35	8	27	X	2	-	-	-
01009 末広1丁目	1	5	3	2	X	1	-	-	-
01011 元宮町	1	8	6	2	X	1	-	-	-
<b>大宮地域自治区 合計</b>	<b>6</b>	<b>131</b>	<b>55</b>	<b>76</b>	<b>87,961</b>	<b>3</b>	<b>-</b>	<b>-</b>	<b>-</b>
01407 花ヶ島町	4	117	50	67	81,751	2	-	-	-
01408 南花ヶ島町	1	6	1	5	X	1	-	-	-
01410 神宮西2丁目	1	8	4	4	X	-	-	-	-
<b>東大宮地域自治区 合計</b>	<b>13</b>	<b>222</b>	<b>141</b>	<b>81</b>	<b>330,810</b>	<b>7</b>	<b>-</b>	<b>-</b>	<b>1</b>
01418 大島町	1	4	1	3	X	1	-	-	-
01419 波島1丁目	4	69	41	28	99,409	3	-	-	1
01420 波島2丁目	2	50	19	31	X	2	-	-	-
01425 村角町	6	99	80	19	201,893	1	-	-	-
<b>大淀地域自治区 合計</b>	<b>5</b>	<b>77</b>	<b>43</b>	<b>34</b>	<b>62,226</b>	<b>1</b>	<b>-</b>	<b>-</b>	<b>-</b>
01902 大淀2丁目	1	9	7	2	X	-	-	-	-
01905 東大淀1丁目	1	16	7	9	X	-	-	-	-
01909 太田3丁目	1	19	11	8	X	-	-	-	-
01922 谷川2丁目	1	26	13	13	X	1	-	-	-
01932 大坪東1丁目	1	7	5	2	X	-	-	-	-
<b>大塚地域自治区 合計</b>	<b>5</b>	<b>73</b>	<b>31</b>	<b>42</b>	<b>53,271</b>	<b>2</b>	<b>-</b>	<b>-</b>	<b>-</b>
01801 大塚町	5	73	31	42	53,271	2	-	-	-

## (従業者4人以上の事業所)

(単位:事業所、人、万円)

産業(中分類)別事業所数																	
13 家 具	14 パ ル プ ・ 紙	15 印 刷	16 化 学	17 石 油 ・ 石 炭	18 プ ラ ス チ ク	19 ゴ ム	21 窯 業 ・ 土 石	22 鉄 鋼	23 非 鉄	24 金 属	26 生 産 用 機 械	27 業 務 用 機 械	28 電 子 部 品	29 電 気 機 械	30 情 報 機 械	31 輸 送 機 械	32 そ の 他
12	4	24	5	3	8	1	19	2	2	20	9	5	11	5	1	13	14
-	-	1	-	-	-	-	-	-	-	-	-	-	-	-	-	-	-
-	-	-	-	-	-	-	-	-	-	-	-	-	-	-	-	-	-
-	-	-	-	-	-	-	-	-	-	-	-	-	-	-	-	-	-
-	-	1	-	-	-	-	-	-	-	-	-	-	-	-	-	-	-
-	-	-	-	-	-	-	-	-	-	-	-	-	-	-	-	-	-
-	-	-	-	-	-	-	-	-	-	-	-	-	-	-	-	-	-
-	-	-	-	-	-	-	-	-	-	-	-	-	-	-	-	-	-
-	-	-	-	-	-	-	-	-	-	-	-	-	-	-	-	-	-
-	-	2	-	-	-	-	-	-	-	-	-	1	-	-	-	-	-
-	-	1	-	-	-	-	-	-	-	-	-	-	-	-	-	-	-
-	-	1	-	-	-	-	-	-	-	-	-	-	-	-	-	-	-
-	-	-	-	-	-	-	-	-	-	-	-	1	-	-	-	-	-
-	1	-	-	-	-	-	-	-	-	-	-	-	-	-	-	-	-
-	1	-	-	-	-	-	-	-	-	-	-	-	-	-	-	-	-
-	-	-	-	-	-	-	-	-	-	-	-	-	-	-	-	-	-
-	-	-	-	-	-	-	-	-	-	-	-	-	-	-	-	-	-
-	-	-	-	-	-	-	-	-	-	-	-	-	-	-	-	-	-
-	-	-	-	-	-	-	-	-	-	1	-	-	1	-	-	-	1
-	-	-	-	-	-	-	-	-	-	1	-	-	1	-	-	-	-
-	-	-	-	-	-	-	-	-	-	-	-	-	-	-	-	-	-
-	-	-	-	-	-	-	-	-	-	-	-	-	-	-	-	-	1
2	-	1	-	1	-	-	-	-	-	1	-	-	-	-	-	-	-
-	-	-	-	-	-	-	-	-	-	-	-	-	-	-	-	-	-
-	-	-	-	-	-	-	-	-	-	-	-	-	-	-	-	-	-
-	-	-	-	-	-	-	-	-	-	-	-	-	-	-	-	-	-
2	-	1	-	1	-	-	-	-	-	1	-	-	-	-	-	-	-
1	1	1	-	-	-	-	-	-	-	-	-	-	-	1	-	-	-
1	-	-	-	-	-	-	-	-	-	-	-	-	-	-	-	-	-
-	1	-	-	-	-	-	-	-	-	-	-	-	-	-	-	-	-
-	-	1	-	-	-	-	-	-	-	-	-	-	-	-	-	-	-
-	-	-	-	-	-	-	-	-	-	-	-	-	-	-	-	-	-
-	-	-	-	-	-	-	-	-	-	-	-	-	-	1	-	-	-
-	1	2	-	-	-	-	-	-	-	-	-	-	-	-	-	-	-
-	1	2	-	-	-	-	-	-	-	-	-	-	-	-	-	-	-

## 15 地域別事業所数・従業者数・製造品出荷額等及び産業(中分類)別事業所数

	事業所数	従業者数			製造品 出荷額等	産業(中分類)			
		計	男	女		09 食 料 品	10 飲 料 ・ た ば こ	11 織 維	12 木 材
<b>檜地域自治区 合計</b>	<b>26</b>	<b>381</b>	<b>204</b>	<b>177</b>	<b>630,472</b>	<b>17</b>	<b>1</b>	<b>-</b>	<b>1</b>
01501 山 崎 町	1	13	8	5	X	-	-	-	1
01502 阿 波 岐 原 町	2	17	9	8	X	1	-	-	-
01503 新 別 府 町	2	21	8	13	X	2	-	-	-
01507 吉 村 町	3	35	18	17	51,877	2	-	-	-
01706 潮 見 町	1	15	9	6	X	-	-	-	-
01710 中 西 町	1	43	9	34	X	-	-	-	-
01711 高 洲 町	10	178	115	63	452,521	7	-	-	-
01713 日 ノ 出 町	1	18	5	13	X	1	-	-	-
01714 田 代 町	1	8	3	5	X	1	-	-	-
01716 港 1 丁 目	3	24	12	12	16,958	3	-	-	-
01721 港 東 3 丁 目	1	9	8	1	X	-	1	-	-
<b>赤江地域自治区 合計</b>	<b>40</b>	<b>913</b>	<b>435</b>	<b>478</b>	<b>1,134,732</b>	<b>14</b>	<b>1</b>	<b>3</b>	<b>3</b>
02001 大 字 恒 久	1	7	2	5	X	1	-	-	-
02003 恒 久 2 丁 目	1	4	3	1	X	-	-	-	-
02004 恒 久 3 丁 目	1	12	7	5	X	-	-	-	-
02013 城ヶ崎 2 丁 目	1	18	5	13	X	1	-	-	-
02015 城ヶ崎 4 丁 目	1	8	3	5	X	1	-	-	-
02017 大 字 田 吉	6	254	91	163	244,472	4	-	1	-
02018 大 字 赤 江	22	427	234	193	697,240	5	1	1	2
02019 月見ヶ丘 1 丁 目	1	16	1	15	X	-	-	1	-
02026 大字本郷北方	3	58	31	27	92,924	1	-	-	-
02027 大字本郷南方	1	21	13	8	X	-	-	-	-
02035 大字郡司分	2	88	45	43	X	1	-	-	1
<b>木花地域自治区 合計</b>	<b>4</b>	<b>39</b>	<b>35</b>	<b>4</b>	<b>47,600</b>	<b>1</b>	<b>1</b>	<b>-</b>	<b>-</b>
03001 大 字 熊 野	1	18	17	1	X	-	-	-	-
03002 大 字 加 江 田	1	7	5	2	X	-	-	-	-
03003 大 字 鏡 洲	2	14	13	1	X	1	1	-	-
<b>青島地域自治区 合計</b>	<b>1</b>	<b>6</b>	<b>3</b>	<b>3</b>	<b>X</b>	<b>1</b>	<b>-</b>	<b>-</b>	<b>-</b>
04005 青 島 5 丁 目	1	6	3	3	X	1	-	-	-
<b>住吉地域自治区 合計</b>	<b>25</b>	<b>388</b>	<b>239</b>	<b>149</b>	<b>534,322</b>	<b>5</b>	<b>-</b>	<b>3</b>	<b>1</b>
05001 大 字 芳 士	1	37	8	29	X	1	-	-	-
05002 大 字 新 名 爪	13	208	135	73	279,163	2	-	2	1
05003 大 字 島 之 内	7	103	67	36	138,308	2	-	1	-
05005 大 字 塩 路	4	40	29	11	X	-	-	-	-

※本郷地域自治区と赤江地域自治区は分離していません。

## (従業者4人以上の事業所) (つづき)

(単位:事業所、人、万円)

産業(中分類)別事業所数																	
13 家 具	14 パ ル プ ・ 紙	15 印 刷	16 化 学	17 石 油 ・ 石 炭	18 プ ラ ス チ ク	19 ゴ ム	21 窯 業 ・ 土 石	22 鉄 鋼	23 非 鉄	24 金 属	26 生 産 用 機 械	27 業 務 用 機 械	28 電 子 部 品	29 電 気 機 械	30 情 報 機 械	31 輸 送 機 械	32 そ の 他
-	-	3	-	-	-	-	1	-	-	1	-	-	-	-	-	-	2
-	-	-	-	-	-	-	-	-	-	-	-	-	-	-	-	-	-
-	-	-	-	-	-	-	-	-	-	-	-	-	-	-	-	-	1
-	-	-	-	-	-	-	-	-	-	1	-	-	-	-	-	-	-
-	-	1	-	-	-	-	-	-	-	-	-	-	-	-	-	-	-
-	-	1	-	-	-	-	-	-	-	-	-	-	-	-	-	-	-
-	-	1	-	-	-	-	1	-	-	-	-	-	-	-	-	-	1
-	-	-	-	-	-	-	-	-	-	-	-	-	-	-	-	-	-
-	-	-	-	-	-	-	-	-	-	-	-	-	-	-	-	-	-
-	-	-	-	-	-	-	-	-	-	-	-	-	-	-	-	-	-
3	1	4	-	-	-	-	2	1	-	4	-	2	-	-	-	-	2
-	-	-	-	-	-	-	-	-	-	-	-	-	-	-	-	-	-
-	-	-	-	-	-	-	-	-	-	-	-	1	-	-	-	-	-
-	-	-	-	-	-	-	-	-	-	-	-	1	-	-	-	-	-
-	-	-	-	-	-	-	-	-	-	-	-	-	-	-	-	-	-
-	-	1	-	-	-	-	-	-	-	-	-	-	-	-	-	-	-
2	-	3	-	-	-	-	2	1	-	3	-	-	-	-	-	-	2
-	-	-	-	-	-	-	-	-	-	-	-	-	-	-	-	-	-
1	-	-	-	-	-	-	-	-	-	1	-	-	-	-	-	-	-
-	1	-	-	-	-	-	-	-	-	-	-	-	-	-	-	-	-
-	-	-	-	-	-	-	1	-	-	1	-	-	-	-	-	-	-
-	-	-	-	-	-	-	1	-	-	-	-	-	-	-	-	-	-
-	-	-	-	-	-	-	-	-	-	1	-	-	-	-	-	-	-
-	-	-	-	-	-	-	-	-	-	-	-	-	-	-	-	-	-
-	-	-	-	-	-	-	-	-	-	-	-	-	-	-	-	-	-
1	-	4	-	-	2	-	2	1	-	3	-	-	-	-	-	1	2
-	-	-	-	-	-	-	-	-	-	-	-	-	-	-	-	-	-
1	-	2	-	-	-	-	1	-	-	1	-	-	-	-	-	1	2
-	-	1	-	-	2	-	-	1	-	-	-	-	-	-	-	-	-
-	-	1	-	-	-	-	1	-	-	2	-	-	-	-	-	-	-

## 15 地域別事業所数・従業者数・製造品出荷額等及び産業(中分類)別事業所数

	事業所数	従業者数			製造品 出荷額等	09 食 料 品	10 飲料 ・ たばこ	11 織 維	12 木 材
		計	男	女					
<b>生目地域自治区 合計</b>	<b>9</b>	<b>134</b>	<b>83</b>	<b>51</b>	<b>205,542</b>	<b>2</b>	-	-	-
06001 大字 浮田	1	6	4	2	X	-	-	-	-
06004 大字 細江	4	73	49	24	139,499	-	-	-	-
06008 大字 跡江	2	25	3	22	X	2	-	-	-
06009 大字 小松	2	30	27	3	X	-	-	-	-
<b>北地域自治区 合計</b>	<b>7</b>	<b>159</b>	<b>90</b>	<b>69</b>	<b>104,033</b>	<b>5</b>	-	-	-
07002 大字 瓜生野	4	99	73	26	65,720	2	-	-	-
07003 大字 大瀬町	1	4	2	2	X	1	-	-	-
07004 大字 糸原	2	56	15	41	X	2	-	-	-
<b>佐土原地域自治区 合計</b>	<b>49</b>	<b>3,133</b>	<b>1,859</b>	<b>1,274</b>	<b>6,975,318</b>	<b>12</b>	-	<b>2</b>	-
08001 佐土原町下田島	15	602	377	225	895,089	3	-	-	-
08002 佐土原町下那珂	9	1,042	815	227	3,528,632	2	-	-	-
08003 佐土原町上田島	3	21	11	10	13,188	1	-	1	-
08004 佐土原町東上那珂	19	1,430	636	794	2,518,138	5	-	-	-
08005 佐土原町西上那珂	2	11	6	5	X	-	-	1	-
08006 佐土原町下富田	1	27	14	13	X	1	-	-	-
<b>田野地域自治区 合計</b>	<b>32</b>	<b>1,570</b>	<b>978</b>	<b>592</b>	<b>2,053,651</b>	<b>11</b>	<b>1</b>	<b>1</b>	<b>2</b>
09001 田野町甲	21	1,278	833	445	1,552,636	5	1	1	2
09002 田野町乙	11	292	145	147	501,015	6	-	-	-
<b>高岡地域自治区 合計</b>	<b>17</b>	<b>984</b>	<b>636</b>	<b>348</b>	<b>1,698,389</b>	<b>2</b>	<b>2</b>	<b>1</b>	<b>3</b>
10001 高岡町飯田	1	9	7	2	X	-	-	-	-
10003 高岡町浦之名	5	82	20	62	35,921	-	1	1	1
10004 高岡町小山田	1	294	220	74	X	-	-	-	-
10005 高岡町上倉永	2	106	85	21	X	-	-	-	2
10008 高岡町下倉永	1	12	7	5	X	-	-	-	-
10009 高岡町高浜	3	261	209	52	680,613	1	-	-	-
10010 高岡町花見	4	220	88	132	403,279	1	1	-	-
<b>清武町地域自治区 合計</b>	<b>30</b>	<b>3,161</b>	<b>2,442</b>	<b>719</b>	<b>10,024,310</b>	<b>6</b>	-	-	-
11006 清武町船引	1	17	5	12	X	1	-	-	-
11007 清武町今泉	15	631	461	170	1,102,063	3	-	-	-
11011 清武町木原	11	2,461	1,935	526	8,881,325	2	-	-	-
11012 清武町正手1丁目	1	38	32	6	X	-	-	-	-
11014 清武町正手3丁目	1	9	6	3	X	-	-	-	-
11019 清武町加納甲	1	5	3	2	X	-	-	-	-



## (従業者4人以上の事業所) (つづき)

(単位:事業所、人、万円)

産業(中分類)別事業所数																	
13 家 具	14 パ ル プ ・ 紙	15 印 刷	16 化 学	17 石 油 ・ 石 炭	18 プ ラ ス チ ク	19 ゴ ム	21 窯 業 ・ 土 石	22 鉄 鋼	23 非 鉄	24 金 属	26 生 産 用 機 械	27 業 務 用 機 械	28 電 子 部 品	29 電 気 機 械	30 情 報 機 械	31 輸 送 機 械	32 そ の 他
1	-	1	-	-	-	1	1	-	-	-	-	-	-	-	-	-	3
-	-	-	-	-	-	-	-	-	-	-	-	-	-	-	-	-	1
1	-	1	-	-	-	1	-	-	-	-	-	-	-	-	-	-	1
-	-	-	-	-	-	-	-	-	-	-	-	-	-	-	-	-	-
-	-	-	-	-	-	-	1	-	-	-	-	-	-	-	-	-	1
1	-	-	-	-	-	-	-	-	-	-	-	-	-	-	-	1	-
1	-	-	-	-	-	-	-	-	-	-	-	-	-	-	-	1	-
-	-	-	-	-	-	-	-	-	-	-	-	-	-	-	-	-	-
-	-	-	-	-	-	-	-	-	-	-	-	-	-	-	-	-	-
1	-	2	2	1	5	-	5	-	1	2	4	1	2	3	-	6	-
-	-	-	1	-	1	-	2	-	-	-	2	1	1	3	-	1	-
-	-	1	-	1	2	-	1	-	-	-	-	-	-	-	-	2	-
-	-	-	-	-	-	-	-	-	-	-	1	-	-	-	-	-	-
1	-	1	1	-	2	-	2	-	1	1	1	-	1	-	-	3	-
-	-	-	-	-	-	-	-	-	-	1	-	-	-	-	-	-	-
-	-	-	-	-	-	-	-	-	-	-	-	-	-	-	-	-	-
-	-	-	-	-	1	-	3	-	1	2	1	1	2	-	-	4	2
-	-	-	-	-	-	-	2	-	1	-	1	1	1	-	-	4	2
-	-	-	-	-	1	-	1	-	-	2	-	-	1	-	-	-	-
1	-	-	-	1	-	-	1	-	-	2	-	-	1	1	-	-	2
-	-	-	-	1	-	-	-	-	-	-	-	-	-	-	-	-	-
-	-	-	-	-	-	-	1	-	-	1	-	-	-	-	-	-	-
-	-	-	-	-	-	-	-	-	-	-	-	-	1	-	-	-	-
-	-	-	-	-	-	-	-	-	-	-	-	-	-	-	-	-	-
-	-	-	-	-	-	-	-	-	-	-	-	-	-	-	-	-	1
-	-	-	-	-	-	-	-	-	-	-	-	-	-	1	-	-	1
1	-	-	-	-	-	-	-	-	-	1	-	-	-	-	-	-	-
1	-	3	3	-	-	-	3	-	-	3	4	-	5	-	1	1	-
-	-	-	-	-	-	-	-	-	-	-	-	-	-	-	-	-	-
1	-	-	1	-	-	-	3	-	-	2	3	-	1	-	-	1	-
-	-	1	2	-	-	-	-	-	-	1	1	-	4	-	-	-	-
-	-	-	-	-	-	-	-	-	-	-	-	-	-	-	1	-	-
-	-	1	-	-	-	-	-	-	-	-	-	-	-	-	-	-	-
-	-	1	-	-	-	-	-	-	-	-	-	-	-	-	-	-	-



# 付 録

10 有形固定資産 (単位:万円) (帳簿価額)

Table with columns for land, buildings, machinery, and other fixed assets. Includes sub-sections for land, buildings, machinery, and other fixed assets.

11 製造品在庫 (単位:万円)

Table for manufacturing inventory with columns for finished goods, work-in-progress, and raw materials.

12 12月期別製造品出荷額 (単位:万円)

Table for monthly manufacturing shipments with columns for month, quantity, and value.

13 加工賃収入額 (単位:万円)

Table for processing fees with columns for item name, quantity, and value.

14 主要材料名

Table for main materials with columns for material name, quantity, and value.

15 作業工程

Table for production processes with columns for process name and value.

16 製造品在庫 (単位:万円)

Table for manufacturing inventory with columns for finished goods, work-in-progress, and raw materials.

17 12月のウ、エの合計金額

Summary table for items 17 and 18.

18 12月のウ、エの合計金額

Summary table for items 17 and 18.

19 製造品出荷額 (単位:万円)

Table for manufacturing shipments with columns for item name, quantity, and value.

20 加工賃収入額 (単位:万円)

Table for processing fees with columns for item name, quantity, and value.

21 製造品出荷額 (単位:万円)

Table for manufacturing shipments with columns for item name, quantity, and value.

8 項での選択(消費税込か消費税抜き)に応じた金額を記入してください。

Table for tax selection with columns for tax type and amount.

Table for business information with columns for name, address, and phone number.

Table for business information with columns for name, address, and phone number.

Table for business information with columns for name, address, and phone number.

Table for business information with columns for name, address, and phone number.

Table for business information with columns for name, address, and phone number.

Table for business information with columns for name, address, and phone number.

Table for business information with columns for name, address, and phone number.

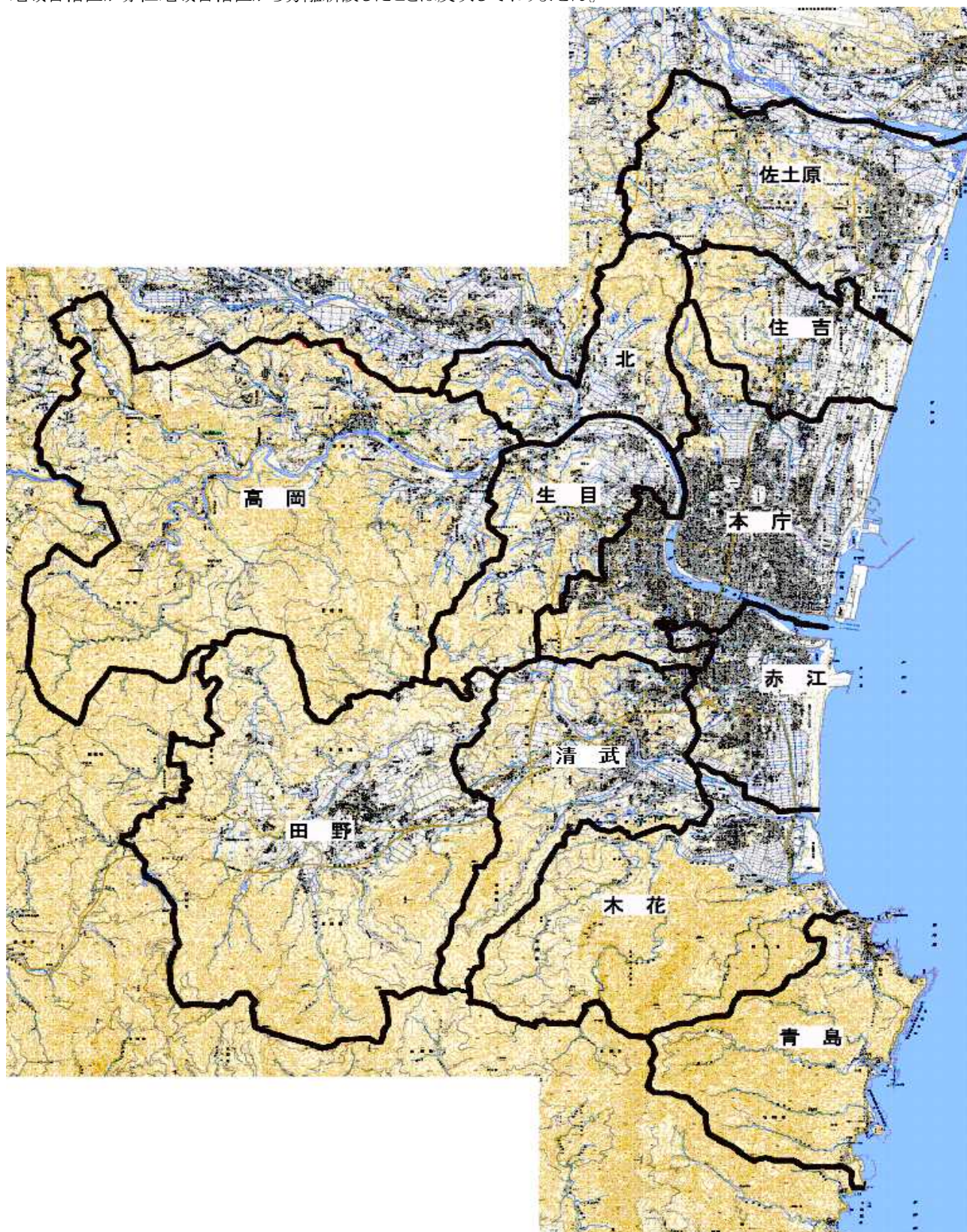
1. この欄は郵便振替が使用します。
①A ②B
法人番号(5桁) 報告者(代表者の)の氏名 連絡先(電話番号)



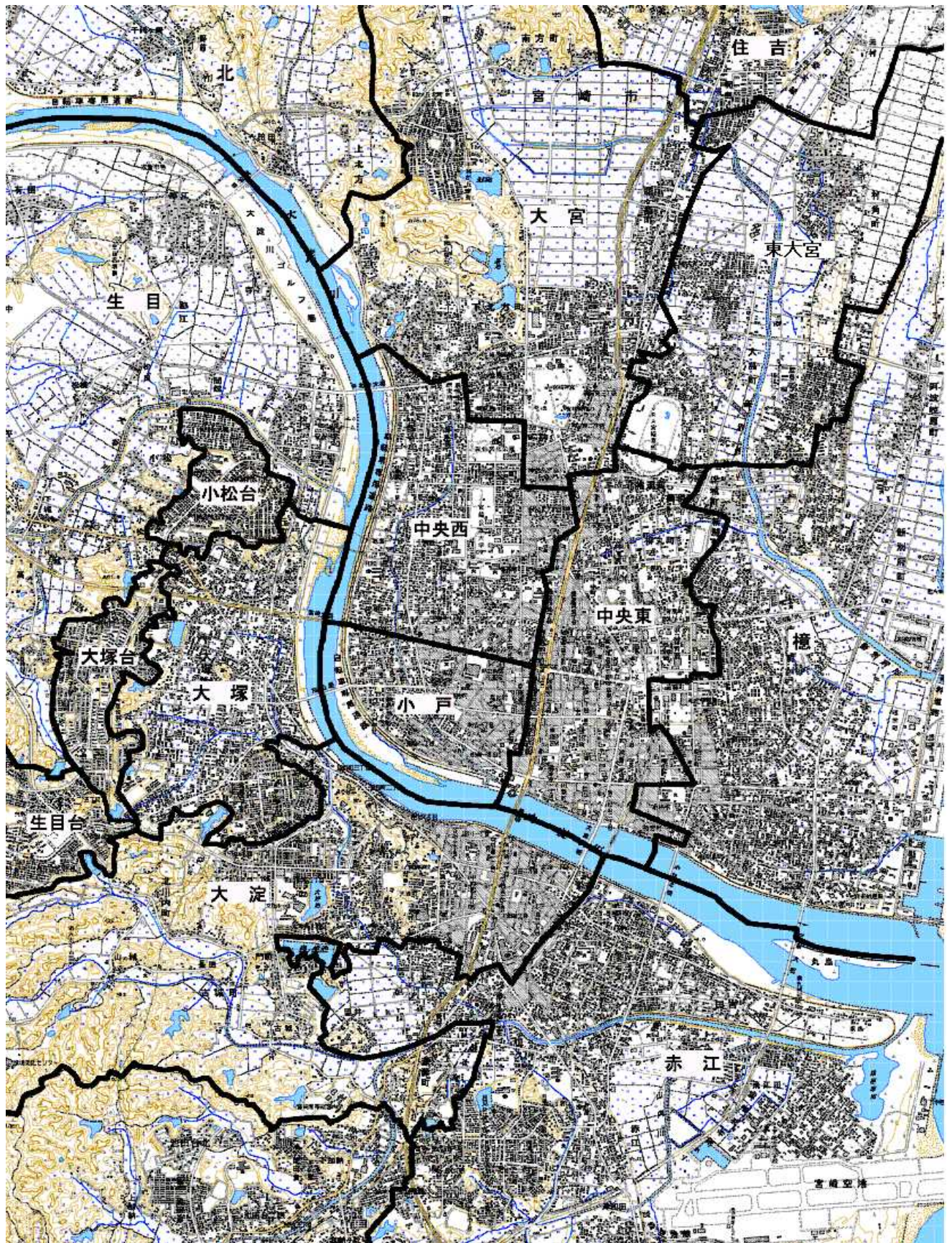
## 宮崎市地域図（全図）

宮崎市地域自治区の設置等に関する条例 第2条 別表第1による区割りであり、実際の地域自治区の所属状況とは一部異なります。

なお、2019年工業統計調査は平成26年経済センサス基礎調査の調査区割を基準としているため、平成28年4月1日に本郷地域自治区が赤江地域自治区から分離新設したことは反映しておりません。



宮崎市地域図（中央部拡大参考図）







---

---

## 宮崎市の工業

令和元工業統計調査結果

発行 令和3年4月  
編集発行 宮崎市 総務部 情報政策課 統計係  
宮崎市橘通西1丁目1番1号  
TEL (0985)21-1713  
U.R.L <https://www.city.miyazaki.miyazaki.jp/>  
e-mail [O3toukei@city.miyazaki.miyazaki.jp](mailto:O3toukei@city.miyazaki.miyazaki.jp)

---

---