

宮 崎 市 の 工 業

平成 2 2 年工業統計調査結果

宮 崎 市

はじめに

工業統計調査（経済産業省所管指定統計第 10 号）は、わが国の製造業の事業所を対象に 12 月 31 日を期日として毎年全国一斉に実施されています。

この調査は、製造事業所の分布状況、規模、出荷額等を調査するもので、国や地方公共団体の施策立案の基礎資料となるだけでなく、企業や大学などの幅広い分野で活用されています。

本書はこの調査結果の中から、宮崎市に関する資料を編集したもので、ご利用いただく皆様の計画や企業経営にお役に立てば幸いです。

工業統計調査の実施にあたり、この調査にご協力いただきました事業所各位に、心からお礼申し上げます。

平成 24 年 7 月

宮 崎 市

目 次

利用者のために	1
日本標準産業分類	4
結果の概要	8
統計表	
1 産業(中分類)別、従業者規模別、経営組織別、事業所数	18
2 産業(中分類)別、従業者規模別、従業者数	20
3 産業(中分類)別、従業者規模別出荷額等	22
4 産業(中分類)別雇用形態(従業者4人以上の事業所)	24
5 産業(中分類)別、従業者規模別、原材料使用額等及び現金給与合計額	28
6 産業(中分類)別製造品出荷額等内訳(従業者4人以上の事業所)	30
7 産業(中分類)別事業所数、現金給与総額及び原材料使用額等(従業者30人以上の事業所)	32
8 産業(中分類)別有形固定資産額(従業者30人以上の事業所)	34
9 産業(中分類)別工業用水(従業者30人以上の事業所)	36
10 産業(中分類)別在庫額等(従業者30人以上の事業所)	38
11 産業(中分類)別工業用地(従業者30人以上の事業所)	39
12 産業分析表(従業者30人以上の事業所)	40
13 産業分析表(従業者4～29人の事業所)	42
14 産業(小分類)別、事業所数、従業者数及び製造品出荷額等 (従業者4人以上の事業所)	44
15 県内市町村別従業者数・製造品出荷額等(従業者4人以上の事業所)	49
16 地域別事業所数・従業者数・製造品出荷額等 及び産業(中分類)別事業所数(従業者4人以上の事業所)	50
(付録)	
平成22年工業統計調査 工業調査票 甲	56
平成22年工業統計調査 工業調査票 乙	57
宮崎市地域図(中央部拡大参考図)	58
宮崎市地域図(全図)	59

I 利用者のために

この結果書は、平成 22 年工業統計調査の調査票を集計したものです。なお本書の数字は、経済産業省から公表されるものと多少の相違を生ずることがあるので、概数としてご利用ください。

1 工業統計調査について

1) 調査の目的

工業統計調査は、事業所数、従業者数、製造品出荷額、原材料使用額などを調査し、工業の実態を明らかにすることを目的としています。

2) 調査の根拠

工業統計調査は、工業統計調査規則（昭和 26 年通商産業省令第 81 号）によって実施される「指定統計調査」（指定統計第 10 号）です。

3) 調査の期日

平成 22 年 12 月 31 日現在で実施しました。

4) 調査の範囲

日本標準産業分類（別掲）の大分類 E—製造業に属する事業所（国に属する事業所を除く）。

5) 調査の方法

従業者 30 人以上の事業所については「調査票甲」、従業者 29 人以下の事業所については「調査票乙」により、申告者から自計申告されたものです。

2 集計項目及び用語の説明

1) 事業所数、従業者数は 12 月 31 日現在の数字です。

事業所とは、一般に工場、製作所、製造所、あるいは加工所などと呼ばれているような、一区画を占めて主として製造又は加工を行っているものをいいます。

2) 従業者数は、常用労働者と個人事業主及び無給家族従業者との合計です。常用労働者には臨時又は日雇いの者でも 1 か月を超える期間を決めて雇用している者、並びに、11 月、12 月の各月において 18 日以上雇用した者を含んでいます。

3) 現金給与総額は、平成 22 年 1 年間に、常用労働者に対して決まって支給された給与（基本給、諸手当等）及び特別に支給された給与（期末賞与等）の額とその他の給与額の合計です。

その他の給与額とは、常用労働者に対する退職金、解雇予告手当及び常用労働者以外の労働者（出向・派遣受入者、臨時雇用者等）に対する諸給与・支払額です。

4) 原材料使用額等は、平成 22 年 1 年間における原材料使用額（主要原材料、補助材料、購入部分品、容器、包装材料、工場維持用の材料、消耗品、購入した水等の使用額）、燃料使用額、電力使用額、委託生産費、製造等に関連する外注費及び転売した商品の仕入れ額であり、消費税額を含んだ額です。

5) 製造品出荷額等は、平成 22 年 1 年間における製造品出荷額、加工賃収入額、修理料収入額、製造工程から出たくずや廃物の出荷額及びその他の収入額の合計であり、消費税等内国消費税額を含んだ額です。製造品出荷額は工場出荷額によっており、同一企業に属する他の事業所へ引き渡したものを含んでいます。

その他の収入額とは、冷蔵保管料、修理料、自家発電の余剰電力の販売収入額等です。

6) 製造品、原材料及び燃料の在庫額並びに半製品及び仕掛品の価額は、事業所の所有に属するものを帳簿価格によって記入したものです。原材料を他に支給して製造される委託生産品も含まれます。

7) 有形固定資産額は平成 22 年 1 年間における数値であり、帳簿価額によっています。

有形固定資産の取得額等には、次の区分があります。

ア 土地

イ 建物及び構築物（土木設備、建物附属設備を含む）

ウ 機械及び装置（附属設備を含む）

エ 船舶、車両、運搬具、耐用年数 1 年以上の工具、器具、備品等

建設仮勘定の増加額とは、この勘定の借方に加えられた額をいい、減少額とは、この勘定から他の勘定に振り替えられた額をいいます。

有形固定資産の除却額とは、有形固定資産の売却、撤去、滅失及び同一企業に属する他の事業所への引き渡しなどの額をいいます。

有形固定資産の投資総額 = 取得額 + 建設仮勘定の年間増減（増加額 - 減少額）

8) 生産額、付加価値額及び粗付加価値額は次の算式によります。

◎生産額 = 製造品出荷額 + 加工賃収入額 + (製造品年末在庫額 - 製造品年初在庫額)
+ (半製品及び仕掛品年末価額 - 半製品及び仕掛品年初価額)

◎付加価値額（従業者 30 人以上の事業所）

= 製造品出荷額等 + (製造品年末在庫額 - 製造品年初在庫額)

+ (半製品及び仕掛品年末価額 - 半製品及び仕掛品年初価額)

- (内国消費税額 + 推計消費税額) - 原材料使用額等 - 減価償却額

◎粗付加価値額（従業者 29 人以下の事業所）

= 製造品出荷額等 - (内国消費税額 + 推計消費税額) - 原材料使用額等

9) 産業分析中の項目については次の算式によります。

ア) 常用労働者 1 人当たり平均給与月額 = $\frac{\text{現金給与総額} - \text{その他の給与}}{\text{常用労働者数} - \text{出向} \cdot \text{派遣計}} \times 12$
(従業者 30 人以上の事業所)

イ) 常用労働者 1 人当たり平均給与月額 = $\frac{\text{現金給与総額}}{\text{常用労働者数} \times 12}$
(従業者 29 人以下の事業所)

ウ) 従業者 1 人当たり平均月間出荷額 = $\frac{\text{製造品出荷額等}}{\text{常用労働者延べ人員} (1 \sim 12 \text{ 月})}$
(従業者 30 人以上の事業所)

エ) 従業者 1 人当たり平均月間出荷額 = $\frac{\text{製造品出荷額等}}{\text{常用労働者数} \times 12}$
(従業者 29 人以下の事業所)

オ) 1 事業所当たり平均年間出荷額 = $\frac{\text{製造品出荷額等}}{\text{事業所数}}$

カ) 原材料率 = $\frac{\text{原材料使用額等} \times 100}{\text{製造品出荷額等} + (\text{製造品年末在庫額} - \text{製造品年初在庫額}) + (\text{半製品及び仕掛品年末価額} - \text{半製品及び仕掛品年初価額}) - (\text{内国消費税} + \text{推計消費税額})}$

$$\begin{aligned} \text{キ) 付加価値率} &= \frac{\text{付加価値額} \times 100}{\text{製造品出荷額等} + (\text{製造品年末在庫額} - \text{製造品年初在庫額}) + (\text{半製品及び仕掛品年末価額} - \text{半製品及び仕掛品年初価額}) - (\text{内国消費税} + \text{推計消費税額})} \\ & \text{(従業者 30 人以上の事業所)} \\ \text{ク) 粗付加価値率} &= \frac{\text{粗付加価値額} \times 100}{\text{製造品出荷額等} - (\text{内国消費税} + \text{推計消費税額})} \\ & \text{(従業者 29 人以下の事業所)} \end{aligned}$$

3 産業中分類

この結果書では、紙面の都合上一部で次のように略称を用いています。

産業中分類	略 称	産業中分類	略 称
09 食料品製造業	09 食料品	21 窯業・土石製品製造業	21 窯業・土石
10 飲料・たばこ・飼料製造業	10 飲料・たばこ	22 鉄鋼業	22 鉄鋼
11 繊維工業	11 繊維	23 非鉄金属製造業	23 非鉄
12 木材・木製品製造業(家具を除く)	12 木材	24 金属製品製造業	24 金属
13 家具・装備品製造業	13 家具	25 はん用機械器具製造業	25 はん用機械
14 パルプ・紙・紙加工品製造業	14 パルプ・紙	26 生産用機械器具製造業	26 生産用機械
15 印刷・同関連業	15 印刷	27 業務用機械器具製造業	27 業務用機械
16 化学工業	16 化学	28 電子部品・デバイス・電子回路製造業	28 電子部品
17 石油製品・石炭製品製造業	17 石油・石炭	29 電気機械器具製造業	29 電気機械
18 プラスチック製品製造業	18 プラスチック	30 情報通信機械器具製造業	30 情報機械
19 ゴム製品製造業	19 ゴム	31 輸送用機械器具製造業	31 輸送機械
20 なめし革・同製品・毛皮製造業	20 なめし革・毛皮	32 その他の製造業	32 その他

4 その他

- 1) 統計表中の符号は次のとおりです。
 - 「－」 皆無又は該当事実のないもの。
 - 「0.0」 該当数を四捨五入した結果、単位に満たないもの。
 - 「△」 負数。
 - 「…」 事実不詳または資料のないもの。
 - 「X」 申告者の秘密保護のため、1又は2の事業所がある場合、その数の秘匿を目的として使用したものです。3以上の事業所数1又は2の事業所の数値が前後の関係から判明する箇所も秘匿としています。なお従業員数については、平成17年8月以降の公表については秘匿を解除しています。
- 2) 四捨五入の関係により、合計と内訳が一致しないことがあります。
- 3) この結果書についての問い合わせは、宮崎市 総務部 情報政策課 統計係
 [電話 (0985) 21-1713]までご連絡ください。

日本標準産業分類

(平成19年11月改訂)

大分類	中分類	小分類
E 製造業	09 食料品製造業	091 畜産食料品製造業 092 水産食料品製造業 093 野菜缶詰・果実缶詰・農産保存食料品製造業 094 調味料製造業 095 糖類製造業 096 精穀・製粉業 097 パン・菓子製造業 098 動植物油脂製造業 099 その他の食料品製造業
	10 飲料・たばこ・飼料製造業	101 清涼飲料製造業 102 酒類製造業 103 茶・コーヒー製造業 104 製氷業 105 たばこ製造業 106 飼料・有機質肥料製造業
	11 繊維工業	111 製糸業, 紡績業, 化学繊維・ねん糸等製造業 112 織物業 113 ニット生地製造業 114 染色整理業 115 綱・網・レース・繊維粗製品製造業 116 外衣・シャツ製造業(和式を除く) 117 下着類製造業 118 和装製品・その他の衣服・繊維製身の回り品製造業 119 その他の繊維製品製造業
	12 木材・木製品製造業(家具を除く)	121 製材業・木製品製造業 122 造作材・合板・建築用組立材料製造業 123 木製容器製造業(竹、とうを含む) 129 その他の木製品製造業(竹、とうを含む)
	13 家具・装備品製造業	131 家具製造業 132 宗教用具製造業 133 建具製造業 139 その他の家具・装備品製造業
	14 パルプ・紙・紙加工品製造業	141 パルプ製造業 142 紙製造業 143 加工紙製造業 144 紙製品製造業 145 紙製容器製造業 149 その他のパルプ・紙・紙加工品製造業
	15 印刷・同関連業	151 印刷業 152 製版業 153 製本業, 印刷物加工業 159 印刷関連サービス業

大分類	中分類	小分類
E 製造業	16 化学工業	161 化学肥料製造業 162 無機化学工業製品製造業 163 有機化学工業製品製造業 164 油脂加工製品・石けん・合成洗剤・界面活性剤・塗料製造業 165 医薬品製造業 166 化粧品・歯磨・その他の化粧用調整品製造業 169 その他の化学工業
	17 石油製品・石炭製品製造業	171 石油精製業 172 潤滑油・グリース製造業(石油精製業によらないもの) 173 コークス製造業 174 舗装材料製造業 179 その他の石油製品・石炭製品製造業
	18 プラスチック製品製造業	181 プラスチック板・棒・管・継手・異形押出製品製造業 182 プラスチックフィルム・シート・床材・合成皮革製造業 183 工業用プラスチック製品製造業 184 発泡・強化プラスチック製品製造業 185 プラスチック成形材料製造業(廃プラスチックを含む) 189 その他のプラスチック製品製造業
	19 ゴム製品製造業	191 タイヤ・チューブ製造業 192 ゴム製・プラスチック製履物・同附属品製造業 193 ゴムベルト・ゴムホース・工業用ゴム製品製造業 199 その他のゴム製品製造業
	20 なめし革・同製品・毛皮製造業	201 なめし革製造業 202 工業用革製品製造業(手袋を除く) 203 革製履物用材料・同附属品製造業 204 革製履物製造業 205 革製手袋製造業 206 かばん製造業 207 袋物製造業 208 毛皮製造業 209 その他のなめし革製品製造業
	21 窯業・土石製品製造業	211 ガラス・同製品製造業 212 セメント・同製品製造業 213 建設用粘土製品製造業(陶磁器製を除く) 214 陶磁器・同関連製品製造業 215 耐火物製造業 216 炭素・黒鉛製品製造業 217 研磨材・同製品製造業 218 骨材・石工品等製造業 219 その他の窯業・土石製品製造業

大分類	中分類	小分類
E 製造業	22 鉄鋼業	221 製鉄業 222 製鋼・製鋼圧延業 223 製鋼を行わない鋼材製造業(表面処理鋼材を除く) 224 表面処理鋼材製造業 225 鉄素形材製造業 229 その他の鉄鋼業
	23 非鉄金属製造業	231 非鉄金属第1次製錬・精製業 232 非鉄金属第2次製錬・精製業(非鉄金属合金製造業を含む) 233 非鉄金属・同合金圧延業(抽伸、押出しを含む) 234 電線・ケーブル製造業 235 非鉄金属素形材製造業 239 その他の非鉄金属製造業
	24 金属製品製造業	241 ブリキ缶・その他のめっき板等製品製造業 242 洋食器・刃物・手道具・金物類製造業 243 暖房装置・配管工事用附属品製造業 244 建設用・建築用金属製品製造業(製缶板金業を含む) 245 金属素形材製品製造業 246 金属被覆・彫刻業, 熱処理業(ほうろう鉄器を除く) 247 金属線製品製造業(ねじ類を除く) 248 ボルト・ナット・リベット・小ねじ・木ねじ等製造業 249 その他の金属製品製造業
	25 はん用機械器具製造業	251 ボイラ・原動機製造業 252 ポンプ・圧縮機器製造業 253 一般産業用機械・装置製造業 254 金属加工機械製造業 255 繊維機械製造業 256 特殊産業用機械製造業 257 一般産業用機械・装置製造業 258 事務用・サービス用・民生用機械器具製造業 259 その他のはん用機械・同部分品製造業
	26 生産用機械器具製造業	261 農業用機械製造業(農業用器具を除く) 262 建設機械・鉱山機械製造業 263 繊維機械製造業 264 生活関連産業用機械製造業 265 基礎素材産業用機械製造業 266 金属加工機械製造業 267 半導体・フラットパネルディスプレイ製造装置製造業 269 その他の生産用機械・同部分品製造業
	27 業務用機械器具製造業	271 事務用機械器具製造業 272 サービス用・娯楽用機械器具製造業 273 計量器・測定器・分析機器・試験機・測量機械器具・理化学機械器具製造業 274 医療用機械器具・医療用品製造業 275 光学機械器具・レンズ製造業 276 武器製造業

大分類	中分類	小分類
E 製造業	28 電子部品・デバイス・電子回路製造業	281 電子デバイス製造業 282 電子部品製造業 283 記録メディア製造業 284 電子回路製造業 285 ユニット部品製造業 289 その他の電子部品・デバイス・電子回路製造業
	29 電気機械器具製造業	291 発電用・送電用・配電用・電気機械器具製造業 292 産業用電気機械器具製造業 293 民生用電気機械器具製造業 294 電球・電気照明器具製造業 295 電池製造業 296 電子応用装置製造業 297 電気計測器製造業 299 その他の電気機械器具製造業
	30 情報通信機械器具製造業	301 通信機械器具・同関連機械器具製造業 302 映像・音響機械器具製造業 303 電子計算機・同附属装置製造業
	31 輸送用機械器具製造業	311 自動車・同附属品製造業 312 鉄道車両・同部分品製造業 313 船舶製造・修理業、船用機関製造業 314 航空機・同附属品製造業 315 産業用運搬車両・同部分品・附属品製造業 319 その他の輸送用機械器具製造業
	32 その他の製造業	321 貴金属・宝石製品製造業 322 装身具・装飾品・ボタン・同関連品製造業(貴金属・宝石製を除く) 323 時計・同部分品製造業 324 楽器製造業 325 がん具・運動用具製造業 326 ペン・鉛筆・絵画用品・その他の事務用品製造業 327 漆器製造業 328 畳等生活雑貨製品製造業 329 他に分類されない製造業

結 果 の 概 要

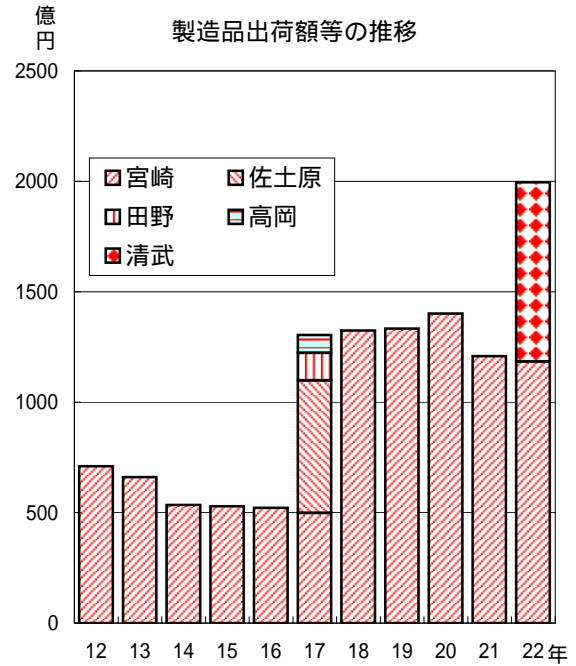
清武町との合併後の新市の製造品出荷額は、1,996億3,299万円となり、宮崎県内では都城市・延岡市に次いで第3位である。

新宮崎市の製造業は、平成22年は事業所数が前年に比べ21社減、従業者数が244人減だが、製造品出荷額等は43億3,905万円の増になった。

旧市町別に見ると、旧宮崎市21社減、従業員数は213人の減、製造品出荷額等が25億4,003万円の減となった。

清武町は事業所数は変動なし、従業員が31人の減、製造品出荷額等は68億7,908万円の増であった。

産業中分類別に見ても、多くの業種について事業所数、従業員数、製造品出荷額等が減少傾向だが、木材や生産用機械など増加した業種もある。



第1表 年次別事業所数・従業者数及び製造品出荷額等 (従業者4人以上の事業所)

年次	事業所数			従業者数			製造品出荷額等			
	実数	指数 17年=100	対前年 増減率	実数	指数 17年=100	対前年 増減率	実数	指数 17年=100	対前年 増減率	
	事業所		%	人		%	万円		%	
17	宮崎市 全体	349	100.0	6.4	9,230	100.0	5.6	13,040,497	100.0	1.1
	旧宮崎市	238	100.0	7.0	3,700	100.0	13.9	4,981,868	100.0	4.4
	佐土原	58	100.0	6.5	3,635	100.0	1.6	5,997,065	100.0	2.1
	田野	34	100.0	2.9	1,097	100.0	3.6	1,247,674	100.0	5.2
	高岡	19	100.0	5.0	798	100.0	5.3	813,890	100.0	11.0
18		339	97.1	2.9	9,624	104.3	4.3	13,244,751	101.6	1.6
19		347	99.4	2.4	9,814	106.3	2.0	13,326,955	102.2	0.6
20		360	103.2	3.7	9,828	106.5	0.1	14,014,243	107.5	5.2
21		330	94.6	8.3	8,636	93.6	12.1	12,087,576	92.7	13.7
22	宮崎市 全体	339	-	5.8	11,867	-	2.0	19,963,299	-	2.2
	旧宮崎市	309	88.5	6.4	8,423	91.3	2.5	11,833,573	90.7	2.1
	清武	30	-	-	3,444	-	0.9	8,129,726	-	9.2

第2表 産業(中分類)別事業所数・従業者数及び製造品出荷額等(従業者4人以上の事業所)

宮崎市全体

産業中分類	平成 21 年			平成 22 年			増減率		
	事業所数	従業者数 人	製造品 出荷額等 万円	事業所数	従業者数 人	製造品 出荷額等 万円	事業所数 %	従業者数 %	製造品 出荷額等 %
総 数	360	12,111	19,529,394	339	11,867	19,963,299	5.8	2.0	2.2
09 食 料 品	112	3,320	3,335,818	108	3,281	3,281,417	3.6	1.2	1.6
10 飲料・たばこ	11	144	167,807	10	136	333,823	9.1	5.6	98.9
11 織 維	18	432	153,595	16	329	117,501	11.1	23.8	23.5
12 木 材	12	178	195,385	13	189	219,870	8.3	6.2	12.5
13 家 具	19	153	168,416	17	143	155,909	10.5	6.5	7.4
14 パルプ・紙	5	61	88,891	5	65	86,366	-	6.6	2.8
15 印 刷	44	713	992,774	41	687	900,957	6.8	3.6	9.2
16 化 学	5	471	1,763,090	5	450	1,696,935	-	4.5	3.8
17 石油・石炭	3	21	140,352	3	20	134,530	-	4.8	4.1
18 プラスチック	7	128	307,734	6	94	192,874	14.3	26.6	37.3
19 ゴ ム	1	38	X	1	35	X	-	7.9	X
21 窯業・土石	22	451	751,628	20	431	656,697	9.1	4.4	12.6
22 鉄 鋼	2	18	X	2	19	X	-	5.6	X
23 非 鉄	2	136	X	2	151	X	-	11.0	X
24 金 属	26	321	586,657	23	250	374,239	11.5	22.1	36.2
25 はん用機械	3	83	120,243	2	16	X	33.3	80.7	X
26 生産用機械	9	127	242,467	10	213	391,871	11.1	67.7	61.6
27 業務用機械	5	126	98,787	5	137	115,442	-	8.7	16.9
28 電子部品	12	2,852	5,506,416	13	2,831	5,863,061	8.3	0.7	6.5
29 電気機械	10	629	925,125	8	668	1,410,849	20.0	6.2	52.5
30 情報機械	1	82	X	1	80	X	-	2.4	X
31 輸送機械	8	1,451	3,337,295	8	1,492	3,302,412	-	2.8	1.0
32 そ の 他	23	176	147,385	20	150	111,500	13.0	14.8	24.3
従業者規模別(再掲)									
4～9人	170	990	1,269,802	160	961	1,170,308	5.9	2.9	7.8
10～19人	79	1,084	1,483,252	70	943	1,289,800	11.4	13.0	13.0
20～29人	36	873	771,197	38	924	1,107,532	5.6	5.8	43.6
30～49人	27	1,006	1,804,048	24	915	1,441,336	11.1	9.0	20.1
50人以上	48	8,158	14,201,095	47	8,124	14,954,323	2.1	0.4	5.3

21年は合併前の宮崎市と清武町をあわせて算出した数値

旧宮崎市

産業中分類	平成 21 年			平成 22 年			増減率		
	事業 所数	従業 者数	製造品 出荷額等	事業 所数	従業 者数	製造品 出荷額等	事業 所数	従業 者数	製造品 出荷額等
		人	万円		人	万円	%	%	%
総 数	330	8,636	12,087,576	309	8,423	11,833,573	6.4	2.5	2.1
09 食 料 品	105	3,014	3,030,808	101	2,962	2,973,939	3.8	1.7	1.9
10 飲料・たばこ	11	144	167,807	10	136	333,823	9.1	5.6	98.9
11 織 維	18	432	153,595	16	329	117,501	11.1	23.8	23.5
12 木 材	12	178	195,385	13	189	219,870	8.3	6.2	12.5
13 家 具	18	147	X	16	137	X	11.1	6.8	X
14 パルプ・紙	5	61	88,891	5	65	86,366	-	6.6	2.8
15 印 刷	42	692	X	39	666	X	7.1	3.8	X
16 化 学	2	47	X	2	43	X	-	8.5	X
17 石油・石炭	3	21	140,352	3	20	134,530	-	4.8	4.1
18 プラスチック	7	128	307,734	6	94	192,874	14.3	26.6	37.3
19 ゴ ム	1	38	X	1	35	X	-	7.9	X
21 窯業・土石	19	430	718,846	17	405	615,039	10.5	5.8	14.4
22 鉄 鋼	2	18	X	2	19	X	-	5.6	X
23 非 鉄	1	47	X	1	62	X	-	31.9	X
24 金 属	23	291	505,306	20	216	X	13.0	25.8	X
25 はん用機械	3	83	120,243	2	16	X	33.3	80.7	X
26 生産用機械	6	74	92,737	7	142	163,491	16.7	91.9	76.3
27 業務用機械	5	126	98,787	5	137	115,442	-	8.7	16.9
28 電子部品	8	607	811,237	9	653	944,577	12.5	7.6	16.4
29 電気機械	9	435	X	7	459	X	22.2	5.5	X
31 輸送機械	8	1,451	3,337,295	8	1,492	3,302,412	-	2.8	1.0
32 その他	22	172	X	19	146	X	13.6	15.1	X
従業者規模別(再掲)									
4～9人	161	934	1,205,412	152	910	1,115,194	5.6	2.6	7.5
10～19人	71	984	1,247,569	62	846	1,133,086	12.7	14.0	9.2
20～29人	35	849	X	36	873	X	2.9	2.8	X
30～49人	26	975	X	23	878	X	11.5	9.9	X
50人以上	37	4,894	7,119,872	36	4,916	7,276,347	2.7	0.4	2.2

清武

産業中分類	平成 21 年			平成 22 年			増減率		
	事業 所数	従業 者数	製造品 出荷額等	事業 所数	従業 者数	製造品 出荷額等	事業 所数	従業 者数	製造品 出荷額等
		人	万円		人	万円	%	%	%
総 数	30	3,475	7,441,818	30	3,444	8,129,726	-	0.9	9.2
09 食 料 品	7	306	305,010	7	319	307,478	-	4.2	0.8
13 家 具	1	6	X	1	6	X	-	-	X
15 印 刷	2	21	X	2	21	X	-	-	X
16 化 学	3	424	X	3	407	X	-	4.0	X
21 窯業・土石	3	21	32,782	3	26	41,658	-	23.8	27.1
23 非 鉄	1	89	X	1	89	X	-	-	X
24 金 属	3	30	81,351	3	34	X	-	13.3	X
26 生産用機械	3	53	149,730	3	71	228,380	-	34.0	52.5
28 電子部品	4	2,245	4,695,179	4	2,178	4,918,484	-	3.0	4.8
29 電気機械	1	194	X	1	209	X	-	7.7	X
30 情報機械	1	82	X	1	80	X	-	2.4	X
32 その他	1	4	X	1	4	X	-	-	X
従業者規模別(再掲)									
4～9人	9	56	64,390	8	51	55,114	11.1	8.9	14.4
10～19人	8	100	X	8	97	156,714	-	3.0	X
20～29人	1	24	X	2	51	X	100.0	112.5	X
30～49人	1	31	X	1	37	X	-	19.4	X
50人以上	11	3,264	7,081,223	11	3,208	7,677,976	-	1.7	8.4

1 産業別(中分類)構成

産業中分類別で比較すると、食料品製造業が事業所数、従業者数とも最も多い。
電子部品・デバイス・電子回路製造業は、事業所数では全体の3.8%の13社で22業種中第8位だが、製造品出荷額等では29.4%、第1位となっている。

第3表 産業中分類別事業所数・従業者数・製造品出荷額等

宮崎市全体

順位	事業所数		構成比	順位	従業者数		構成比	順位	出荷額等		構成比
			%			人	%			万円	%
	総計	339	100.0		総計	11,867	100.0		総計	19,963,299	100.0
1	食料品	108	31.9	1	食料品	3,281	27.6	1	電子部品	5,863,061	29.4
2	印刷	41	12.1	2	電子部品	2,831	23.9	2	輸送機械	3,302,412	16.5
3	金属	23	6.8	3	輸送機械	1,492	12.6	3	食料品	3,281,417	16.4
4	その他	20	5.9	4	印刷	687	5.8	4	化学	1,696,935	8.5
5	窯業・土石	20	5.9	5	電気機械	668	5.6	5	電気機械	1,410,849	7.1
6	家具	17	5.0	6	化学	450	3.8	6	印刷	900,957	4.5
7	繊維	16	4.7	7	窯業・土石	431	3.6	7	窯業・土石	656,697	3.3
8	電子部品	13	3.8	8	繊維	329	2.8	8	生産用機械	391,871	2.0
9	木材	13	3.8	9	金属	250	2.1	9	金属	374,239	1.9
10	飲料・たばこ	10	2.9	10	生産用機械	213	1.8	10	飲料・たばこ	333,823	1.7
11	生産用機械	10	2.9	11	木材	189	1.6	11	木材	219,870	1.1
12	電気機械	8	2.4	12	非鉄	151	1.3	12	プラスチック	192,874	1.0
13	輸送機械	8	2.4	13	その他	150	1.3	13	家具	155,909	0.8
14	プラスチック	6	1.8	14	家具	143	1.2	14	石油・石炭	134,530	0.7
15	パルプ・紙	5	1.5	15	業務用機械	137	1.2	15	繊維	117,501	0.6
16	化学	5	1.5	16	飲料・たばこ	136	1.1	16	業務用機械	115,442	0.6
17	業務用機械	5	1.5	17	プラスチック	94	0.8	17	その他	111,500	0.6
18	石油・石炭	3	0.9	18	情報機械	80	0.7	18	パルプ・紙	86,366	0.4
19	はん用機械	2	0.6	19	パルプ・紙	65	0.5		非鉄	X	X
20	鉄鋼	2	0.6	20	ゴム	35	0.3		情報機械	X	X
21	非鉄	2	0.6	21	石油・石炭	20	0.2		鉄鋼	X	X
22	ゴム	1	0.3	22	鉄鋼	19	0.2		ゴム	X	X
23	情報機械	1	0.3	23	はん用機械	16	0.1		はん用機械	X	X

21年は合併前の宮崎市と清武町をあわせて算出した数値

2 1事業所、従業員1人当たりの製造品出荷額等

1事業所あたりの製造品出荷額等を見ると、全体では5億8,889万円と対前年比8.6%の増となった。

業種別では金属製品製造業が27.9%の減、プラスチック製品製造業が26.9%の減と大きく減少している。

一方で、飲料・たばこ・飼料製造業が118.8%の増、電気機械器具製造業が90.6%の増、生産用機械器具製造業が45.5%の増となっている。

従業員1人当たりの製造品出荷額等は、全体で4.3%の増となった。

第4表 産業(中分類)別 1事業所・従業員1人当たりの製造品出荷額等(従業員4人以上の事業所)

宮崎市全体

産業中分類	1事業所当たり			従業員1人当たり		
	21年	22年	増減率	21年	22年	増減率
	万円	万円	%	万円	万円	%
総数	54,248	58,889	8.6	1,613	1,682	4.3
09 食料品	29,784	30,383	2.0	1,005	1,000	0.5
10 飲料・たばこ	15,255	33,382	118.8	1,165	2,455	110.6
11 繊維	8,533	7,344	13.9	356	357	0.5
12 木材	16,282	16,913	3.9	1,098	1,163	6.0
13 家具	8,864	9,171	3.5	1,101	1,090	1.0
14 パルプ・紙	17,778	17,273	2.8	1,457	1,329	8.8
15 印刷	22,563	21,975	2.6	1,392	1,311	5.8
16 化学	352,618	339,387	3.8	3,743	3,771	0.7
17 石油・石炭	46,784	44,843	4.1	6,683	6,727	0.6
18 プラスチック	43,962	32,146	26.9	2,404	2,052	14.7
19 ゴム	X	X	X	X	X	X
21 窯業・土石	34,165	32,835	3.9	1,667	1,524	8.6
22 鉄鋼	X	X	X	X	X	X
23 非鉄	X	X	X	X	X	X
24 金属	22,564	16,271	27.9	1,828	1,497	18.1
25 はん用機械	40,081	X	X	1,449	X	X
26 生産用機械	26,941	39,187	45.5	1,909	1,840	3.6
27 業務用機械	19,757	23,088	16.9	784	843	7.5
28 電子部品	458,868	451,005	1.7	1,931	2,071	7.3
29 電気機械	92,513	176,356	90.6	1,471	2,112	43.6
30 情報機械	X	X	X	X	X	X
31 輸送機械	417,162	412,802	1.0	2,300	2,213	3.8
32 その他	6,408	5,575	13.0	837	743	11.2

21年は合併前の宮崎市と清武町をあわせて算出した数値

3 平均給与額

平成22年の常用労働者1人当たりの平均給与総額は、267.9万と対前年比1.5%の増になった。

業種別にみると、飲料・たばこ・飼料製造業が35.3%、電気機械器具製造業が19.9%と大きな伸びを示している。一方でプラスチック製品製造業が15.7%減、その他の製造業が12.9%減など大幅減となった。

第5表 産業(中分類)別現金給与額(従業者4人以上の事業所)

宮崎市全体

産業中分類	常用労働者1人当たりの平均給与総額			
	21年	22年	増減率	平均給与総額に対する格差(22年)
	万円	万円	%	
順位 総数	264.0	267.9	1.5	100.0
1 17 石油・石炭	398.2	474.0	19.0	176.9
2 16 化学	380.7	377.5	0.8	140.9
3 26 生産用機械	377.0	347.0	7.9	129.5
4 29 電気機械	281.4	337.6	19.9	126.0
5 28 電子部品	374.8	327.1	12.7	122.1
6 27 業務用機械	321.8	320.0	0.6	119.4
7 31 輸送機械	309.6	318.3	2.8	118.8
8 21 窯業・土石	321.4	308.0	4.2	114.9
9 24 金属	305.8	307.7	0.6	114.8
10 15 印刷	278.9	291.2	4.4	108.7
11 10 飲料・たばこ	211.7	286.6	35.3	107.0
12 12 木材	285.8	282.7	1.1	105.5
13 13 家具	270.2	270.0	0.1	100.8
14 18 プラスチック	307.2	259.0	15.7	96.7
15 14 パルプ・紙	232.0	249.1	7.4	93.0
16 32 その他	262.9	229.1	12.9	85.5
17 09 食品	210.3	225.3	7.1	84.1
18 11 繊維	154.0	144.8	6.0	54.0
25 はん用機械	304.9	X	X	X
30 情報機械	X	X	X	X
22 鉄鋼	X	X	X	X
19 ゴム	X	X	X	X
23 非鉄	X	X	X	X

21年は合併前の宮崎市と清武町をあわせて算出した数値

4 非正規雇用

製造業の従業者11,867人のうちパート・アルバイト・出向・派遣の非正規雇用者が4,154人で35.0%になり、特に女性は59.6%だった。

業種別では食料品製造業が61.2%、電気機械器具製造業が51.5%で過半数を超えている。

第6表 非正規雇用の割合(従業者4人以上の事業所)

宮崎市全体

産業中分類	事業所数	従業者数			うちパート・派遣等			非正規雇用割合		
		男	女	計	男	女	計	男	女	計
		人	人	人	人	人	人	%	%	%
総数	339	7,331	4,536	11,867	1,449	2,705	4,154	19.8	59.6	35.0
09 食料品	108	1,211	2,070	3,281	443	1,564	2,007	36.6	75.6	61.2
10 飲料・たばこ	10	78	58	136	8	28	36	10.3	48.3	26.5
11 繊維	16	44	285	329	2	105	107	4.5	36.8	32.5
12 木材	13	145	44	189	14	14	28	9.7	31.8	14.8
13 家具	17	119	24	143	4	8	12	3.4	33.3	8.4
14 パルプ・紙	5	34	31	65	4	12	16	11.8	38.7	24.6
15 印刷	41	441	246	687	21	73	94	4.8	29.7	13.7
16 化学	5	284	166	450	53	56	109	18.7	33.7	24.2
17 石油・石炭	3	17	3	20	-	-	-	-	-	-
18 プラスチック	6	67	27	94	5	15	20	7.5	55.6	21.3
19 ゴム	1	21	14	35	-	1	1	-	7.1	2.9
21 窯業・土石	20	358	73	431	42	17	59	11.7	23.3	13.7
22 鉄鋼	2	15	4	19	-	-	-	-	-	-
23 非鉄	2	137	14	151	29	5	34	21.2	35.7	22.5
24 金属	23	197	53	250	11	25	36	5.6	47.2	14.4
25 はん用機械	2	12	4	16	1	-	1	8.3	-	6.3
26 生産用機械	10	180	33	213	14	10	24	7.8	30.3	11.3
27 業務用機械	5	79	58	137	6	46	52	7.6	79.3	38.0
28 電子部品	13	2,242	589	2,831	480	278	758	21.4	47.2	26.8
29 電気機械	8	420	248	668	137	207	344	32.6	83.5	51.5
30 情報機械	1	52	28	80	1	16	17	1.9	57.1	21.3
31 輸送機械	8	1,083	409	1,492	155	194	349	14.3	47.4	23.4
32 その他	20	95	55	150	19	31	50	20.0	56.4	33.3

5 地区別構成

本庁管内の事業所数は全体の31.3%を占めるが、従業者数では全体の11.6%、製造出荷額等では全体の7.8%と低い。

合併した清武総合支所管内の事業所数は30社で全体の8.8%であるが、従業者数では全体の29.0%、製造品出荷額等では全体の40.7%を占める。

第7表 地区別状況 (従業者4人以上の事業所)

宮崎市全体

管内別	事業所数		従業者数		製造品出荷額等		1事業所当たりの製造品出荷額等	従業者1人当たりの製造品出荷額等
		構成比		構成比		構成比		
		%	人	%	万円	%	万円	万円
総数	339	100.0	11,867	100.0	19,963,299	100.0	58,889	1,682
本庁	106	31.3	1,373	11.6	1,561,466	7.8	14,731	1,137
赤江	49	14.5	1,205	10.2	1,260,564	6.3	25,726	1,046
木花	3	0.9	26	0.2	52,887	0.3	17,629	2,034
青島	6	1.8	38	0.3	116,190	0.6	19,365	3,058
住吉	31	9.1	542	4.6	652,412	3.3	21,046	1,204
生目	9	2.7	139	1.2	180,053	0.9	20,006	1,295
北	3	0.9	18	0.2	8,133	0.0	2,711	452
佐土原	51	15.0	3,208	27.0	5,707,559	28.6	111,913	1,779
田野	30	8.8	1,223	10.3	1,332,316	6.7	44,411	1,089
高岡	21	6.2	651	5.5	961,993	4.8	45,809	1,478
清武	30	8.8	3,444	29.0	8,129,726	40.7	270,991	2,361
(再掲)								
本庁管内								
中央東	15	4.4	177	1.5	308,680	1.5	20,579	1,744
中央西	7	2.1	71	0.6	52,921	0.3	7,560	745
小戸	5	1.5	55	0.5	47,538	0.2	9,508	864
大宮	6	1.8	149	1.3	68,551	0.3	11,425	460
東大宮	17	5.0	207	1.7	228,284	1.1	13,428	1,103
大淀	10	2.9	101	0.9	74,871	0.4	7,487	741
大塚	10	2.9	93	0.8	71,983	0.4	7,198	774
檉	36	10.6	520	4.4	708,638	3.5	19,684	1,363
大塚台	-	-	-	-	-	-	-	-
生目台	-	-	-	-	-	-	-	-
小松台	-	-	-	-	-	-	-	-

IV 統計表

1 産業(中分類)別、従業者規模別、経営組織別、事業所数

宮崎市全体

(単位:人)

産業中分類	事業所 総数	従業者規模別事業所数								経営組織別 事業所数	
		4~	10~	20~	30~	50~	100~	200~	300~	法人・組合	個人
		9人	19人	29人	49人	99人	199人	299人	300~		
総数	339	160	70	38	24	24	9	7	7	306	33
09 食料品	108	48	24	14	11	3	3	4	1	97	11
10 飲料・たばこ	10	7	1	1	-	1	-	-	-	5	5
11 繊維	16	8	4	1	-	3	-	-	-	13	3
12 木材	13	7	4	1	-	1	-	-	-	13	-
13 家具	17	13	2	2	-	-	-	-	-	16	1
14 パルプ・紙	5	2	3	-	-	-	-	-	-	5	-
15 印刷	41	20	9	6	4	2	-	-	-	39	2
16 化学	5	1	1	-	1	1	-	-	1	5	-
17 石油・石炭	3	3	-	-	-	-	-	-	-	3	-
18 プラスチック	6	3	1	2	-	-	-	-	-	6	-
19 ゴム	1	-	-	-	1	-	-	-	-	1	-
21 窯業・土石	20	5	9	2	3	-	1	-	-	20	-
22 鉄鋼	2	1	1	-	-	-	-	-	-	2	-
23 非鉄	2	-	-	-	-	2	-	-	-	2	-
24 金属	23	15	5	2	-	1	-	-	-	18	5
25 はん用機械	2	1	1	-	-	-	-	-	-	2	-
26 生産用機械	10	4	1	3	1	1	-	-	-	10	-
27 業務用機械	5	3	1	-	-	-	1	-	-	5	-
28 電子部品	13	1	1	2	-	3	1	2	3	13	-
29 電気機械	8	1	-	1	1	3	1	1	-	8	-
30 情報機械	1	-	-	-	-	1	-	-	-	1	-
31 輸送機械	8	-	-	1	1	2	2	-	2	8	-
32 その他	20	17	2	-	1	-	-	-	-	14	6

旧宮崎市

(単位:人)

産業中分類	事業所 総数	従業者規模別事業所数								経営組織別 事業所数	
		4~	10~	20~	30~	50~	100~	200~	300~	法人・組合	個人
		9人	19人	29人	49人	99人	199人	299人	300~		
総数	309	152	62	36	23	20	9	4	3	277	32
09 食料品	101	45	23	13	11	2	3	3	1	91	10
10 飲料・たばこ	10	7	1	1	-	1	-	-	-	5	5
11 繊維	16	8	4	1	-	3	-	-	-	13	3
12 木材	13	7	4	1	-	1	-	-	-	13	-
13 家具	16	12	2	2	-	-	-	-	-	15	1
14 パルプ・紙	5	2	3	-	-	-	-	-	-	5	-
15 印刷	39	20	7	6	4	2	-	-	-	37	2
16 化学	2	1	-	-	1	-	-	-	-	2	-
17 石油・石炭	3	3	-	-	-	-	-	-	-	3	-
18 プラスチック	6	3	1	2	-	-	-	-	-	6	-
19 ゴム	1	-	-	-	1	-	-	-	-	1	-
21 窯業・土石	17	3	8	2	3	-	1	-	-	17	-
22 鉄鋼	2	1	1	-	-	-	-	-	-	2	-
23 非鉄	1	-	-	-	-	1	-	-	-	1	-
24 金属	20	15	2	2	-	1	-	-	-	15	5
25 はん用機械	2	1	1	-	-	-	-	-	-	2	-
26 生産用機械	7	3	1	2	-	1	-	-	-	7	-
27 業務用機械	5	3	1	-	-	-	1	-	-	5	-
28 電子部品	9	1	1	2	-	3	1	1	-	9	-
29 電気機械	7	1	-	1	1	3	1	-	-	7	-
31 輸送機械	8	-	-	1	1	2	2	-	2	8	-
32 その他	19	16	2	-	1	-	-	-	-	13	6

清武

(単位:人)

産業中分類	事業所 総数	従業者規模別事業所数								経営組織別 事業所数	
		4~	10~	20~	30~	50~	100~	200~	300~	法人・組合	個人
		9人	19人	29人	49人	99人	199人	299人	300~		
総数	30	8	8	2	1	4	-	3	4	29	1
09 食料品	7	3	1	1	-	1	-	1	-	6	1
13 家具	1	1	-	-	-	-	-	-	-	1	-
15 印刷	2	-	2	-	-	-	-	-	-	2	-
16 化学	3	-	1	-	-	1	-	-	1	3	-
21 窯業・土石	3	2	1	-	-	-	-	-	-	3	-
23 非鉄	1	-	-	-	-	1	-	-	-	1	-
24 金属	3	-	3	-	-	-	-	-	-	3	-
26 生産用機械	3	1	-	1	1	-	-	-	-	3	-
28 電子部品	4	-	-	-	-	-	-	1	3	4	-
29 電気機械	1	-	-	-	-	-	-	1	-	1	-
30 情報機械	1	-	-	-	-	1	-	-	-	1	-
32 その他	1	1	-	-	-	-	-	-	-	1	-

2 産業(中分類)別、従業者規模別、従業者数

宮崎市全体

(単位:人)

産業中分類	従業者数			従業者規模別従業者数				
	総数	男	女	4~ 9人	10~ 19人	20~ 29人	30~ 49人	50人以上
総数	11,867	7,331	4,536	961	943	924	915	8,124
09 食料品	3,281	1,211	2,070	308	333	344	430	1,866
10 飲料・たばこ	136	78	58	42	11	25	-	58
11 繊維	329	44	285	40	55	21	-	213
12 木材	189	145	44	52	50	20	-	67
13 家具	143	119	24	68	21	54	-	-
14 パルプ・紙	65	34	31	15	50	-	-	-
15 印刷	687	441	246	109	115	148	151	164
16 化学	450	284	166	6	11	-	37	396
17 石油・石炭	20	17	3	20	-	-	-	-
18 プラスチック	94	67	27	20	17	57	-	-
19 ゴム	35	21	14	-	-	-	35	-
21 窯業・土石	431	358	73	29	132	41	114	115
22 鉄鋼	19	15	4	8	11	-	-	-
23 非鉄	151	137	14	-	-	-	-	151
24 金属	250	197	53	89	61	43	-	57
25 はん用機械	16	12	4	6	10	-	-	-
26 生産用機械	213	180	33	26	15	76	37	59
27 業務用機械	137	79	58	19	12	-	-	106
28 電子部品	2,831	2,242	589	4	12	44	-	2,771
29 電気機械	668	420	248	8	-	24	45	591
30 情報機械	80	52	28	-	-	-	-	80
31 輸送機械	1,492	1,083	409	-	-	27	35	1,430
32 その他	150	95	55	92	27	-	31	-

旧宮崎市

(単位:人)

産 業 中 分 類	従 業 者 数			従 業 者 規 模 別 従 業 者 数				
				4~	10~	20~	30~	50人以上
	総 数	男	女	9人	19人	29人	49人	
総 計	8,423	4,673	3,750	910	846	873	878	4,916
09 食 料 品	2,962	1,062	1,900	288	314	320	430	1,610
10 飲 料・たばこ	136	78	58	42	11	25	-	58
11 織 維	329	44	285	40	55	21	-	213
12 木 材	189	145	44	52	50	20	-	67
13 家 具	137	114	23	62	21	54	-	-
14 パ ル プ・紙	65	34	31	15	50	-	-	-
15 印 刷	666	429	237	109	94	148	151	164
16 化 学	43	36	7	6	-	-	37	-
17 石 油・石 炭	20	17	3	20	-	-	-	-
18 プ ラ ス チ ッ ク	94	67	27	20	17	57	-	-
19 ゴ ム	35	21	14	-	-	-	35	-
21 窯 業・土 石	405	339	66	15	120	41	114	115
22 鉄 鋼	19	15	4	8	11	-	-	-
23 非 鉄	62	55	7	-	-	-	-	62
24 金 属	216	171	45	89	27	43	-	57
25 は ん 用 機 械	16	12	4	6	10	-	-	-
26 生 産 用 機 械	142	128	14	19	15	49	-	59
27 業 務 用 機 械	137	79	58	19	12	-	-	106
28 電 子 部 品	653	402	251	4	12	44	-	593
29 電 気 機 械	459	250	209	8	-	24	45	382
31 輸 送 機 械	1,492	1,083	409	-	-	27	35	1,430
32 そ の 他	146	92	54	88	27	-	31	-

清武

(単位:人)

産 業 中 分 類	従 業 者 数			従 業 者 規 模 別 従 業 者 数				
				4~	10~	20~	30~	50人以上
	総 数	男	女	9人	19人	29人	49人	
総 計	3,444	2,658	786	51	97	51	37	3,208
09 食 料 品	319	149	170	20	19	24	-	256
13 家 具	6	5	1	6	-	-	-	-
15 印 刷	21	12	9	-	21	-	-	-
16 化 学	407	248	159	-	11	-	-	396
21 窯 業・土 石	26	19	7	14	12	-	-	-
23 非 鉄	89	82	7	-	-	-	-	89
24 金 属	34	26	8	-	34	-	-	-
26 生 産 用 機 械	71	52	19	7	-	27	37	-
28 電 子 部 品	2,178	1,840	338	-	-	-	-	2,178
29 電 気 機 械	209	170	39	-	-	-	-	209
30 情 報 機 械	80	52	28	-	-	-	-	80
32 そ の 他	4	3	1	4	-	-	-	-

3 産業(中分類)別、従業者規模別出荷額等

宮崎市全体

(単位:万円)

産業中分類	総額	従業者規模別製造品出荷額等				
		4～ 9人	10～ 19人	20～ 29人	30～ 49人	50人以上
総額	19,963,299	1,170,308	1,289,800	1,107,532	1,441,336	14,954,323
09 食料品	3,281,417	252,690	460,311	265,741	493,987	1,808,688
10 飲料・たばこ	333,823	165,624	X	X	-	X
11 繊維	117,501	11,927	X	X	-	80,363
12 木材	219,870	77,036	X	X	-	X
13 家具	155,909	52,799	X	X	-	-
14 パルプ・紙	86,366	X	X	-	-	-
15 印刷	900,957	75,536	115,016	175,154	X	X
16 化学	1,696,935	X	X	-	X	X
17 石油・石炭	134,530	134,530	-	-	-	-
18 プラスチック	192,874	23,757	X	X	-	-
19 ゴム	X	-	-	-	X	-
21 窯業・土石	656,697	35,700	259,548	X	141,027	X
22 鉄鋼	X	X	X	-	-	-
23 非鉄	X	-	-	-	-	X
24 金属	374,239	166,127	157,221	X	-	X
25 はん用機械	X	X	X	-	-	-
26 生産用機械	391,871	19,775	X	260,499	X	X
27 業務用機械	115,442	X	X	-	-	X
28 電子部品	5,863,061	X	X	X	-	5,839,603
29 電気機械	1,410,849	X	-	X	X	1,370,368
30 情報機械	X	-	-	-	-	X
31 輸送機械	3,302,412	-	-	X	X	X
32 その他	111,500	53,727	X	-	X	-

旧宮崎市

(単位:万円)

産業中分類	総額	従業者規模別製造品出荷額等				
		4~ 9人	10~ 19人	20~ 29人	30~ 49人	50人以上
総額	11,833,573	1,115,194	1,133,086	X	X	7,276,347
09 食料品	2,973,939	237,430	X	X	493,987	X
10 飲料・たばこ	333,823	165,624	X	X	-	X
11 繊維	117,501	11,927	X	X	-	80,363
12 木材	219,870	77,036	X	X	-	X
13 家具	X	X	X	X	-	-
14 パルプ・紙	86,366	X	X	-	-	-
15 印刷	X	75,536	X	175,154	X	X
16 化学	X	X	-	-	X	-
17 石油・石炭	134,530	134,530	-	-	-	-
18 プラスチック	192,874	23,757	X	X	-	-
19 ゴム	X	-	-	-	X	-
21 窯業・土石	615,039	X	X	X	141,027	X
22 鉄鋼	X	X	X	-	-	-
23 非鉄	X	-	-	-	-	X
24 金属	X	166,127	X	X	-	X
25 はん用機械	X	X	X	-	-	-
26 生産用機械	163,491	X	X	X	-	X
27 業務用機械	115,442	X	X	-	-	X
28 電子部品	944,577	X	X	X	-	921,119
29 電気機械	X	X	-	X	X	X
31 輸送機械	3,302,412	-	-	X	X	X
32 その他	X	X	X	-	X	-

清武

(単位:万円)

産業中分類	総額	従業者規模別製造品出荷額等				
		4~ 9人	10~ 19人	20~ 29人	30~ 49人	50人以上
総額	8,129,726	55,114	156,714	X	X	7,677,976
09 食料品	307,478	15,260	X	X	-	X
13 家具	X	X	-	-	-	-
15 印刷	X	-	X	-	-	-
16 化学	X	-	X	-	-	X
21 窯業・土石	41,658	X	X	-	-	-
23 非鉄	X	-	-	-	-	X
24 金属	X	-	X	-	-	-
26 生産用機械	228,380	X	-	X	X	-
28 電子部品	4,918,484	-	-	-	-	4,918,484
29 電気機械	X	-	-	-	-	X
30 情報機械	X	-	-	-	-	X
32 その他	X	X	-	-	-	-

4 産業(中分類)別雇用形態(従業者4人以上の事業所)

宮崎市全体

産業中分類	従業者総数 (臨時雇用者を除く)								
				正社員・正職員			パート・アルバイト		
	計	男	女	計	男	女	計	男	女
総数	11,867	7,331	4,536	7,651	5,845	1,806	3,716	1,161	2,555
09 食料品	3,281	1,211	2,070	1,254	756	498	1,922	404	1,518
10 飲料・たばこ	136	78	58	83	62	21	35	7	28
11 繊維	329	44	285	217	38	179	90	2	88
12 木材	189	145	44	161	131	30	28	14	14
13 家具	143	119	24	130	114	16	12	4	8
14 パルプ・紙	65	34	31	49	30	19	15	3	12
15 印刷	687	441	246	588	417	171	90	18	72
16 化学	450	284	166	341	231	110	96	45	51
17 石油・石炭	20	17	3	20	17	3	-	-	-
18 プラスチック	94	67	27	74	62	12	20	5	15
19 ゴム	35	21	14	34	21	13	1	-	1
21 窯業・土石	431	358	73	372	316	56	50	36	14
22 鉄鋼	19	15	4	19	15	4	-	-	-
23 非鉄	151	137	14	117	108	9	21	17	4
24 金属	250	197	53	208	182	26	36	11	25
25 はん用機械	16	12	4	15	11	4	1	1	-
26 生産用機械	213	180	33	189	166	23	14	9	5
27 業務用機械	137	79	58	85	73	12	47	4	43
28 電子部品	2,831	2,242	589	2,073	1,762	311	660	407	253
29 電気機械	668	420	248	324	283	41	168	4	164
30 情報機械	80	52	28	63	51	12	17	1	16
31 輸送機械	1,492	1,083	409	1,143	928	215	343	150	193
32 その他	150	95	55	92	71	21	50	19	31

(単位:人)

出向・派遣受入者			常用労働者			個人事業主及び 家族従業者			臨時雇用者		
計	男	女	計	男	女	計	男	女	計	男	女
438	288	150	11,805	7,294	4,511	62	37	25	178	80	98
85	39	46	3,261	1,199	2,062	20	12	8	140	49	91
1	1	-	119	70	49	17	8	9	5	4	1
17	-	17	324	40	284	5	4	1	-	-	-
-	-	-	189	145	44	-	-	-	-	-	-
-	-	-	142	118	24	1	1	-	1	1	-
1	1	-	65	34	31	-	-	-	-	-	-
4	3	1	682	438	244	5	3	2	4	4	-
13	8	5	450	284	166	-	-	-	-	-	-
-	-	-	20	17	3	-	-	-	-	-	-
-	-	-	94	67	27	-	-	-	-	-	-
-	-	-	35	21	14	-	-	-	-	-	-
9	6	3	431	358	73	-	-	-	12	12	-
-	-	-	19	15	4	-	-	-	-	-	-
13	12	1	151	137	14	-	-	-	-	-	-
-	-	-	244	193	51	6	4	2	-	-	-
-	-	-	16	12	4	-	-	-	-	-	-
10	5	5	213	180	33	-	-	-	1	1	-
5	2	3	137	79	58	-	-	-	-	-	-
98	73	25	2,831	2,242	589	-	-	-	-	-	-
176	133	43	668	420	248	-	-	-	13	9	4
-	-	-	80	52	28	-	-	-	2	-	2
6	5	1	1,492	1,083	409	-	-	-	-	-	-
-	-	-	142	90	52	8	5	3	-	-	-

旧宮崎市

産業中分類	従業者総数 (臨時雇用者を除く)			正社員・正職員						パート・アルバイト		
	計	男	女	正社員・正職員			パート・アルバイト					
				計	男	女	計	男	女			
総数	8,423	4,673	3,750	5,308	3,878	1,430	2,838	637	2,201			
09 食料品	2,962	1,062	1,900	1,111	677	434	1,750	336	1,414			
10 飲料・たばこ	136	78	58	83	62	21	35	7	28			
11 繊維	329	44	285	217	38	179	90	2	88			
12 木材	189	145	44	161	131	30	28	14	14			
13 家具	137	114	23	124	109	15	12	4	8			
14 パルプ・紙	65	34	31	49	30	19	15	3	12			
15 印刷	666	429	237	571	406	165	86	17	69			
16 化学	43	36	7	41	36	5	2	-	2			
17 石油・石炭	20	17	3	20	17	3	-	-	-			
18 プラスチック	94	67	27	74	62	12	20	5	15			
19 ゴム	35	21	14	34	21	13	1	-	1			
21 窯業・土石	405	339	66	353	298	55	44	35	9			
22 鉄鋼	19	15	4	19	15	4	-	-	-			
23 非鉄	62	55	7	45	38	7	17	17	-			
24 金属	216	171	45	178	157	21	32	10	22			
25 はん用機械	16	12	4	15	11	4	1	1	-			
26 生産用機械	142	128	14	131	120	11	9	8	1			
27 業務用機械	137	79	58	85	73	12	47	4	43			
28 電子部品	653	402	251	556	392	164	88	1	87			
29 電気機械	459	250	209	210	189	21	168	4	164			
31 輸送機械	1,492	1,083	409	1,143	928	215	343	150	193			
32 その他	146	92	54	88	68	20	50	19	31			

清武

産業中分類	従業者総数 (臨時雇用者を除く)			正社員・正職員						パート・アルバイト		
	計	男	女	正社員・正職員			パート・アルバイト					
				計	男	女	計	男	女			
総数	3,444	2,658	786	2,343	1,967	376	878	524	354			
09 食料品	319	149	170	143	79	64	172	68	104			
13 家具	6	5	1	6	5	1	-	-	-			
15 印刷	21	12	9	17	11	6	4	1	3			
16 化学	407	248	159	300	195	105	94	45	49			
21 窯業・土石	26	19	7	19	18	1	6	1	5			
23 非鉄	89	82	7	72	70	2	4	-	4			
24 金属	34	26	8	30	25	5	4	1	3			
26 生産用機械	71	52	19	58	46	12	5	1	4			
28 電子部品	2,178	1,840	338	1,517	1,370	147	572	406	166			
29 電気機械	209	170	39	114	94	20	-	-	-			
30 情報機械	80	52	28	63	51	12	17	1	16			
32 その他	4	3	1	4	3	1	-	-	-			

(単位:人)

出向・派遣受入者			常用労働者			個人事業主及び 家族従業者			臨時雇用者		
計	男	女	計	男	女	計	男	女	計	男	女
217	122	95	8,363	4,637	3,726	60	36	24	164	71	93
83	38	45	2,944	1,051	1,893	18	11	7	140	49	91
1	1	-	119	70	49	17	8	9	5	4	1
17	-	17	324	40	284	5	4	1	-	-	-
-	-	-	189	145	44	-	-	-	-	-	-
-	-	-	136	113	23	1	1	-	1	1	-
1	1	-	65	34	31	-	-	-	-	-	-
4	3	1	661	426	235	5	3	2	4	4	-
-	-	-	43	36	7	-	-	-	-	-	-
-	-	-	20	17	3	-	-	-	-	-	-
-	-	-	94	67	27	-	-	-	-	-	-
-	-	-	35	21	14	-	-	-	-	-	-
8	6	2	405	339	66	-	-	-	12	12	-
-	-	-	19	15	4	-	-	-	-	-	-
-	-	-	62	55	7	-	-	-	-	-	-
-	-	-	210	167	43	6	4	2	-	-	-
-	-	-	16	12	4	-	-	-	-	-	-
2	-	2	142	128	14	-	-	-	1	1	-
5	2	3	137	79	58	-	-	-	-	-	-
9	9	-	653	402	251	-	-	-	-	-	-
81	57	24	459	250	209	-	-	-	1	-	1
6	5	1	1,492	1,083	409	-	-	-	-	-	-
-	-	-	138	87	51	8	5	3	-	-	-

(単位:人)

出向・派遣受入者			常用労働者			個人事業主及び 家族従業者			臨時雇用者		
計	男	女	計	男	女	計	男	女	計	男	女
221	166	55	3,442	2,657	785	2	1	1	14	9	5
2	1	1	317	148	169	2	1	1	-	-	-
-	-	-	6	5	1	-	-	-	-	-	-
-	-	-	21	12	9	-	-	-	-	-	-
13	8	5	407	248	159	-	-	-	-	-	-
1	-	1	26	19	7	-	-	-	-	-	-
13	12	1	89	82	7	-	-	-	-	-	-
-	-	-	34	26	8	-	-	-	-	-	-
8	5	3	71	52	19	-	-	-	-	-	-
89	64	25	2,178	1,840	338	-	-	-	-	-	-
95	76	19	209	170	39	-	-	-	12	9	3
-	-	-	80	52	28	-	-	-	2	-	2
-	-	-	4	3	1	-	-	-	-	-	-

5 産業(中分類)別、従業者規模別、原材料使用額等及び現金給与合計額

宮崎市全体

(単位:万円)

産業中分類	総額	従業者規模別原材料使用額等					現金給与合計額	
		4～ 9人	10～ 19人	20～ 29人	30～ 49人	50人以上	4～ 29人	30人以上
総額	10,926,833	583,067	750,350	555,706	875,756	8,161,954	734,730	3,174,030
09 食料品	1,854,170	116,166	263,632	130,476	310,055	1,033,841	216,080	473,341
10 飲料・たばこ	157,799	55,669	X	X	-	X	X	X
11 繊維	44,472	3,847	X	X	-	31,344	15,286	37,275
12 木材	108,002	34,020	X	X	-	X	X	X
13 家具	78,219	21,906	X	X	-	-	41,547	-
14 パルプ・紙	45,300	X	X	-	-	-	17,289	-
15 印刷	490,372	34,606	44,774	81,384	X	X	107,262	X
16 化学	639,452	X	X	-	X	X	X	X
17 石油・石炭	103,177	103,177	-	-	-	-	9,470	-
18 プラスチック	128,438	26,052	X	X	-	-	23,814	-
19 ゴム	X	-	-	-	X	-	-	X
21 窯業・土石	355,458	6,289	169,135	X	72,584	X	67,305	75,509
22 鉄鋼	X	X	X	-	-	-	X	-
23 非鉄	X	-	-	-	-	X	-	X
24 金属	262,795	122,817	121,730	X	-	X	X	X
25 はん用機械	X	X	X	-	-	-	X	-
26 生産用機械	194,723	7,187	X	133,171	X	X	X	X
27 業務用機械	41,131	X	X	-	-	X	X	X
28 電子部品	3,284,730	X	X	X	-	3,280,366	9,732	1,219,443
29 電気機械	870,905	X	-	X	X	861,080	X	X
30 情報機械	X	-	-	-	-	X	-	X
31 輸送機械	1,919,666	-	-	X	X	X	X	X
32 その他	43,314	17,713	X	-	X	-	X	X

旧宮崎市

(単位:万円)

産業中分類	総額	従業者規模別原材料使用額等					現金給与合計額	
		4~	10~	20~	30~	50人以上	4~	30人以上
		9人	19人	29人	49人		29人	
総額	6,548,959	568,275	658,068	X	X	4,016,916	678,873	1,828,893
09 食料品	1,683,953	109,546	X	X	310,055	X	X	X
10 飲料・たばこ	157,799	55,669	X	X	-	X	X	X
11 繊維	44,472	3,847	X	X	-	31,344	15,286	37,275
12 木材	108,002	34,020	X	X	-	X	X	X
13 家具	X	X	X	X	-	-	X	-
14 パルプ・紙	45,300	X	X	-	-	-	17,289	-
15 印刷	X	34,606	X	81,384	X	X	X	X
16 化学	X	X	-	-	X	-	X	X
17 石油・石炭	103,177	103,177	-	-	-	-	9,470	-
18 プラスチック	128,438	26,052	X	X	-	-	23,814	-
19 ゴム	X	-	-	-	X	-	-	X
21 窯業・土石	344,245	X	X	X	72,584	X	59,168	75,509
22 鉄鋼	X	X	X	-	-	-	X	-
23 非鉄	X	-	-	-	-	X	-	X
24 金属	X	122,817	X	X	-	X	X	X
25 はん用機械	X	X	X	-	-	-	X	-
26 生産用機械	76,278	X	X	X	-	X	X	X
27 業務用機械	41,131	X	X	-	-	X	X	X
28 電子部品	375,387	X	X	X	-	371,023	9,732	260,848
29 電気機械	X	X	-	X	X	X	X	X
31 輸送機械	1,919,666	-	-	X	X	X	X	X
32 その他	X	X	X	-	X	-	X	X

清武

(単位:万円)

産業中分類	総額	従業者規模別原材料使用額等					現金給与合計額	
		4~	10~	20~	30~	50人以上	4~	30人以上
		9人	19人	29人	49人		29人	
総額	4,377,874	14,792	92,282	X	X	4,145,038	55,857	1,345,137
09 食料品	170,217	6,620	X	X	-	X	X	X
13 家具	X	X	-	-	-	-	X	-
15 印刷	X	-	X	-	-	-	X	-
16 化学	X	-	X	-	-	X	X	X
21 窯業・土石	11,213	X	X	-	-	-	8,137	-
23 非鉄	X	-	-	-	-	X	-	X
24 金属	X	-	X	-	-	-	14,060	-
26 生産用機械	118,445	X	-	X	X	-	X	X
28 電子部品	2,909,343	-	-	-	-	2,909,343	-	958,595
29 電気機械	X	-	-	-	-	X	-	X
30 情報機械	X	-	-	-	-	X	-	X
32 その他	X	X	-	-	-	-	X	-

6 産業(中分類)別製造品出荷額等内訳(従業者4人以上の事業所)

宮崎市全体

(単位:万円)

産業中分類	製造品出荷額等					くず・廃物
	総額	製造品出荷額	加工賃収入額	その他収入額	うち修理料収入額	
総額	19,963,299	18,552,510	847,561	562,938	8,507	290
09 食料品	3,281,417	2,888,642	167,303	225,472	-	-
10 飲料・たばこ	333,823	246,053	224	87,546	-	-
11 繊維	117,501	19,431	97,870	200	-	-
12 木材	219,870	133,598	74,537	11,735	-	-
13 家具	155,909	151,223	4,629	57	57	-
14 パルプ・紙	86,366	78,552	7,814	-	-	-
15 印刷	900,957	848,825	45,585	6,547	-	-
16 化学	1,696,935	1,690,117	-	6,818	-	-
17 石油・石炭	134,530	134,530	-	-	-	-
18 プラスチック	192,874	169,509	11,991	11,374	-	-
19 ゴム	X	X	X	X	X	X
21 窯業・土石	656,697	551,866	29,996	74,835	94	-
22 鉄鋼	X	X	X	X	X	X
23 非鉄	X	X	X	X	X	X
24 金属	374,239	290,538	51,850	31,561	-	290
25 はん用機械	X	X	X	X	X	X
26 生産用機械	391,871	386,129	4,441	1,301	-	-
27 業務用機械	115,442	110,634	4,239	569	467	-
28 電子部品	5,863,061	5,798,825	58,080	6,156	2,439	-
29 電気機械	1,410,849	1,313,867	96,982	-	-	-
30 情報機械	X	X	X	X	X	X
31 輸送機械	3,302,412	3,203,951	86,543	11,918	-	-
32 その他	111,500	105,171	879	5,450	5,450	-

旧宮崎市

(単位:万円)

産業中分類	製造品出荷額等					くず・廃物
	総額	製造品出荷額	加工賃収入額	その他収入額	修理寮収入額	
総額	11,833,573	10,597,751	743,246	492,286	8,413	290
09 食料品	2,973,939	2,581,164	167,303	225,472	-	-
10 飲料・たばこ	333,823	246,053	224	87,546	-	-
11 繊維	117,501	19,431	97,870	200	-	-
12 木材	219,870	133,598	74,537	11,735	-	-
13 家具	X	X	X	X	X	X
14 パルプ・紙	86,366	78,552	7,814	-	-	-
15 印刷	X	X	X	X	X	X
16 化学	X	X	X	X	X	X
17 石油・石炭	134,530	134,530	-	-	-	-
18 プラスチック	192,874	169,509	11,991	11,374	-	-
19 ゴム	X	X	X	X	X	X
21 窯業・土石	615,039	510,531	29,985	74,523	-	-
22 鉄鋼	X	X	X	X	X	X
23 非鉄	X	X	X	X	X	X
24 金属	X	X	X	X	X	X
25 はん用機械	X	X	X	X	X	X
26 生産用機械	163,491	159,212	3,006	1,273	-	-
27 業務用機械	115,442	110,634	4,239	569	467	-
28 電子部品	944,577	880,341	58,080	6,156	2,439	-
29 電気機械	X	X	X	X	X	X
31 輸送機械	3,302,412	3,203,951	86,543	11,918	-	-
32 その他	X	X	X	X	X	X

清武

(単位:万円)

産業中分類	製造品出荷額等					くず・廃物
	総額	製造品出荷額	加工賃収入額	その他収入額	修理寮収入額	
総額	8,129,726	7,954,759	104,315	70,652	94	-
09 食料品	307,478	307,478	-	-	-	-
13 家具	X	X	X	X	X	X
15 印刷	X	X	X	X	X	X
16 化学	X	X	X	X	X	X
21 窯業・土石	41,658	41,335	11	312	94	-
23 非鉄	X	X	X	X	X	X
24 金属	X	X	X	X	X	X
26 生産用機械	228,380	226,917	1,435	28	-	-
28 電子部品	4,918,484	4,918,484	-	-	-	-
29 電気機械	X	X	X	X	X	X
30 情報機械	X	X	X	X	X	X
32 その他	X	X	X	X	X	X

7 産業(中分類)別事業所数、現金給与総額及び原材料使用額等

宮崎市全体

産業中分類	事業所数	常用労働者 延人数 (年間)	現金給与総額(A)		
			計	基本給等	その他
総数	71	107,785	3,174,030	3,009,476	164,554
09 食料品	22	26,681	473,341	447,480	25,861
10 飲料・たばこ	1	702	X	X	X
11 繊維	3	2,501	37,275	35,491	1,784
12 木材	1	962	X	X	X
15 印刷	6	3,661	129,613	126,162	3,451
16 化学	3	5,264	195,023	186,771	8,252
19 ゴム	1	427	X	X	X
21 窯業・土石	4	2,793	75,509	71,350	4,159
23 非鉄	2	2,176	X	X	X
24 金属	1	648	X	X	X
26 生産用機械	2	1,169	X	X	X
27 業務用機械	1	1,199	X	X	X
28 電子部品	9	33,407	1,219,443	1,155,910	63,533
29 電気機械	6	7,171	187,979	157,082	30,897
30 情報機械	1	964	X	X	X
31 輸送機械	7	17,690	636,923	623,684	13,239
32 その他	1	370	X	X	X
旧市町別(再掲)					
旧宮崎市	59	68,566	1,828,893	1,719,328	109,565
清武町	12	39,219	1,345,137	1,290,148	54,989

その他は製造等に関連する外注費及び転売した商品の仕入れ額

(従業者30人以上の事業所)

(単位:人・万円)

原 材 料 使 用 額 等 (B)						総 額
計	原材料使用額	燃料使用額	電力使用額	委託生産額	その他	(A)+(B)
9,037,710	7,413,291	116,133	424,743	693,499	390,044	12,211,740
1,343,896	1,080,410	28,391	41,796	11,252	182,047	1,817,237
X	X	X	X	X	X	X
31,344	10,682	822	1,959	17,271	610	68,619
X	X	X	X	X	X	X
329,608	237,300	2,558	6,425	82,430	895	459,221
632,258	595,507	17,757	18,994	-	-	827,281
X	X	X	X	X	X	X
154,757	94,171	6,282	3,747	5,762	44,795	230,266
X	X	X	X	X	X	X
X	X	X	X	X	X	X
X	X	X	X	X	X	X
X	X	X	X	X	X	X
3,280,366	2,702,810	37,992	253,844	270,299	15,421	4,499,809
862,555	740,579	8,966	41,574	49,390	22,046	1,050,534
X	X	X	X	X	X	X
1,918,866	1,649,768	9,106	30,291	219,149	10,552	2,555,789
X	X	X	X	X	X	X
4,875,968	3,826,112	60,475	144,646	513,938	330,797	6,704,861
4,161,742	3,587,179	55,658	280,097	179,561	59,247	5,506,879

8 産業(中分類)別有形固定資産額(従業員30人以上の事業所)

宮崎市全体

産業中分類	事業所数	土地			年初現在高
		年初現在高	取得額	除却額	
総数	71	1,387,960	79,914	6,756	5,115,917
09 食料品	22	436,598	12,393	6,756	429,900
10 飲料・たばこ	1	X	X	X	X
11 繊維	3	-	-	-	2,233
12 木材	1	X	X	X	X
15 印刷	6	72,557	-	-	335,308
16 化学	3	212,071	-	-	330,658
19 ゴム	1	X	X	X	X
21 窯業・土石	4	39,367	1,498	-	60,641
23 非鉄	2	X	X	X	X
24 金属	1	X	X	X	X
26 生産用機械	2	X	X	X	X
27 業務用機械	1	X	X	X	X
28 電子部品	9	223,713	-	-	1,150,093
29 電気機械	6	162,867	64,419	-	2,091,268
30 情報機械	1	X	X	X	X
31 輸送機械	7	96,968	-	-	303,481
32 その他	1	X	X	X	X
旧市町別(再掲)					
旧宮崎市	59	865,971	19,020	6,756	2,301,645
清武町	12	521,989	60,894	-	2,814,272

(単位:万円)

有形固定資産(土地を除く)						建設仮勘定	
取得額				除却額	減価償却費	増	減
計	建物構築物	機械装置	その他				
361,453	71,647	240,183	49,623	95,904	826,069	199,925	172,130
56,167	16,040	34,963	5,164	5,699	61,081	9,443	7,763
X	X	X	X	X	X	X	X
429	-	209	220	-	774	-	-
X	X	X	X	X	X	X	X
2,180	-	1,733	447	80	29,029	-	-
21,046	10,060	8,112	2,874	779	55,465	34,610	15,916
X	X	X	X	X	X	X	X
4,468	274	1,683	2,511	554	8,680	15	-
X	X	X	X	X	X	X	X
X	X	X	X	X	X	X	X
X	X	X	X	X	X	X	X
X	X	X	X	X	X	X	X
155,973	13,859	133,580	8,534	86,893	351,687	140,975	144,804
37,756	27,247	9,329	1,180	3	195,196	321	-
X	X	X	X	X	X	X	X
52,150	1,694	25,263	25,193	827	55,293	-	-
X	X	X	X	X	X	X	X
220,635	42,299	138,948	39,388	62,820	294,701	92,505	65,895
140,818	29,348	101,235	10,235	33,084	531,368	107,420	106,235

9 産業(中分類)別工業用水(従業者30人以上の事業所)

宮崎市全体

産業中分類	1 日 当 た り 水 源 別 用 水 量					
	計	公 共 水 道		井 戸 水	そ の 他	回 収 水
		工 業 用 道 水	上 水 道			
総 数	20,292	1,014	3,579	11,496	5	4,198
09 食 料 品	2,323	-	1,013	1,305	5	-
10 飲 料 ・ た ば こ	X	X	X	X	X	X
11 織 維	21	-	21	-	-	-
12 木 材	X	X	X	X	X	X
15 印 刷	30	-	25	5	-	-
16 化 学	1,067	1,014	38	15	-	-
19 ゴ ム	X	X	X	X	X	X
21 窯 業 ・ 土 石	175	-	137	32	-	6
23 非 鉄	X	X	X	X	X	X
24 金 属	X	X	X	X	X	X
26 生 産 用 機 械	X	X	X	X	X	X
27 業 務 用 機 械	X	X	X	X	X	X
28 電 子 部 品	14,584	-	1,492	8,909	-	4,183
29 電 気 機 械	849	-	150	699	-	-
30 情 報 機 械	X	X	X	X	X	X
31 輸 送 機 械	464	-	464	-	-	-
32 そ の 他	X	X	X	X	X	X
旧市町別(再掲)						
旧 宮 崎 市	4,077	-	2,487	1,579	5	6
清 武 町	16,215	1,014	1,092	9,917	-	4,192

(単位:m³)

1 日 当 た り 用 途 別 用 水 量						
計	淡 水					海 水
	ボ イ ラ ー 用 水	原 料 用 水	製 品 処 理 用 水 洗 じ ょ う 用 水	冷 却 用 水 温 調 用 水	そ の 他	
20,292	530	197	12,721	3,410	3,434	-
2,323	185	111	1,368	439	220	-
X	X	X	X	X	X	X
21	9	-	-	2	10	-
X	X	X	X	X	X	X
30	3	-	8	5	14	-
1,067	82	19	389	557	20	-
X	X	X	X	X	X	X
175	25	59	82	-	9	-
X	X	X	X	X	X	X
X	X	X	X	X	X	X
X	X	X	X	X	X	X
14,584	111	-	10,027	1,780	2,666	-
849	35	-	570	201	43	-
X	X	X	X	X	X	X
464	44	-	89	263	68	-
X	X	X	X	X	X	X
4,077	270	168	2,066	814	759	-
16,215	260	29	10,655	2,596	2,675	-

10 産業(中分類)別在庫額等(従業者30人以上の事業所)

宮崎市全体

(単位:万円)

産業中分類	事業所数	総額		製造品		半製品及び仕掛品		原材料及び燃料	
		年初	年末	年初	年末	年初	年末	年初	年末
総数	71	1,197,404	1,147,642	252,369	204,405	481,331	529,795	463,704	413,442
09 食料品	22	166,709	188,597	42,352	43,023	47,410	54,952	76,947	90,622
10 飲料・たばこ	1	X	X	X	X	X	X	X	X
11 繊維	3	3,519	4,401	277	637	589	1,147	2,653	2,617
12 木材	1	X	X	X	X	X	X	X	X
15 印刷	6	13,512	14,782	5,792	5,377	3,931	4,642	3,789	4,763
16 化学	3	113,053	110,178	40,857	34,101	31,787	33,599	40,409	42,478
19 ゴム	1	X	X	X	X	X	X	X	X
21 窯業・土石	4	47,287	40,114	40,185	34,542	1,258	449	5,844	5,123
23 非鉄	2	X	X	X	X	X	X	X	X
24 金属	1	X	X	X	X	X	X	X	X
26 生産用機械	2	X	X	X	X	X	X	X	X
27 業務用機械	1	X	X	X	X	X	X	X	X
28 電子部品	9	466,194	447,567	29,901	21,674	272,025	321,663	164,268	104,230
29 電気機械	6	55,071	52,433	9,410	9,293	8,548	5,235	37,113	37,905
30 情報機械	1	X	X	X	X	X	X	X	X
31 輸送機械	7	214,531	186,362	65,700	38,649	52,320	53,271	96,511	94,442
32 その他	1	X	X	X	X	X	X	X	X
旧市町別(再掲)									
旧宮崎市	59	578,861	546,105	174,668	139,388	169,911	164,096	234,282	242,621
清武町	12	618,543	601,537	77,701	65,017	311,420	365,699	229,422	170,821

11 産業(中分類)別工業用地(従業者30人以上の事業所)

宮崎市全体

(単位:m²)

産業中分類	事業所数	事業所の敷地面積及び建築面積		
		敷地面積	建築面積	延建築面積
総数	71	1,393,632	343,097	472,427
09 食料品	22	234,929	72,707	83,955
10 飲料・たばこ	1	X	X	X
11 繊維	3	13,621	3,532	4,967
12 木材	1	X	X	X
15 印刷	6	29,037	8,382	14,801
16 化学	3	203,538	21,775	27,764
19 ゴム	1	X	X	X
21 窯業・土石	4	101,003	20,287	22,354
23 非鉄	2	X	X	X
24 金属	1	X	X	X
26 生産用機械	2	X	X	X
27 業務用機械	1	X	X	X
28 電子部品	9	360,100	106,945	178,030
29 電気機械	6	100,435	24,916	39,060
30 情報機械	1	X	X	X
31 輸送機械	7	147,766	38,507	46,118
32 その他	1	X	X	X
旧市町別(再掲)				
旧宮崎市	59	901,851	236,664	286,557
清武町	12	491,781	106,433	185,870

12 産業分析表(従業者30人以上の事業所)

宮崎市全体

産業中分類	事業所数	1事業所当たり 平均従業者数	常用労働者1人当 たり平均給与月額	従業者1人当たり 平均月間出荷額	1事業所当たり 平均年間出荷額
総数	71	127	25.4	152.1	230,925
09 食料品	22	104	17.6	86.3	104,667
10 飲料・たばこ	1	58	X	X	X
11 繊維	3	71	14.8	32.1	26,788
12 木材	1	67	X	X	X
15 印刷	6	53	34.5	146.2	89,209
16 化学	3	144	37.2	317.3	X
19 ゴム	1	35	X	X	X
21 窯業・土石	4	57	24.5	110.7	77,283
23 非鉄	2	76	X	X	X
24 金属	1	57	X	X	X
26 生産用機械	2	48	X	X	X
27 業務用機械	1	106	X	X	X
28 電子部品	9	308	32.7	174.8	648,845
29 電気機械	6	106	29.3	192.8	X
30 情報機械	1	80	X	X	X
31 輸送機械	7	209	28.4	185.9	X
32 その他	1	31	X	X	X
旧市町別(再掲)					
旧宮崎市	59	98	23.6	126.5	147,053
清武町	12	270	33.8	196.8	643,295

(単位:人・万円・%)

原材料率	生産額	減価償却額	付加価値額	付加価値率
56.2	15,959,182	826,069	6,203,532	38.6
59.2	2,110,508	61,081	863,818	38.1
X	X	X	X	X
39.7	81,281	774	46,848	59.3
X	X	X	X	X
62.7	535,475	29,029	167,276	31.8
39.1	1,658,711	55,465	930,457	57.5
X	X	X	X	X
52.4	228,158	8,680	132,077	44.7
X	X	X	X	X
X	X	X	X	X
X	X	X	X	X
X	X	X	X	X
56.9	5,874,858	351,687	2,133,005	37.0
63.6	1,378,798	195,196	298,242	22.0
X	X	X	X	X
60.0	3,251,394	55,293	1,226,607	38.3
X	X	X	X	X
57.6	8,237,482	294,701	3,299,606	39.0
54.8	7,721,700	531,368	2,903,926	38.2

13 産業分析表(従業者4～29人の事業所)

宮崎市全体

(単位:人・万円・%)

産業中分類	事業所数	1事業所 当たり平均 従業者数	常用労働者 1人当たり 平均給与月額	従業者1人 当たり平均 月間出荷額	1事業所 当たり平均 年間出荷額	生産額	粗付加価値額	粗付加価値率
		人	万円	万円	万円	万円	万円	%
総数	268	11	21.5	105.1	13,312	3,441,389	1,502,447	44.3
09 食料品	86	11	19.1	82.8	11,381	953,650	446,164	46.6
10 飲料・たばこ	9	9	X	X	X	199,538	33,961	35.4
11 繊維	13	9	11.4	26.7	2,857	36,938	22,868	63.5
12 木材	12	10	X	X	X	127,310	59,908	46.3
13 家具	17	8	22.5	90.9	9,171	155,852	73,991	48.6
14 パルプ・紙	5	13	20.8	110.7	17,273	86,366	39,110	46.3
15 印刷	35	11	22.5	81.9	10,449	359,231	195,184	54.8
16 化学	2	9	X	X	X	X	X	X
17 石油・石炭	3	7	39.5	560.5	44,843	134,530	29,860	22.4
18 プラスチック	6	16	21.6	171.0	32,146	181,500	61,367	32.3
21 窯業・土石	16	13	26.0	143.4	21,723	347,252	139,870	41.1
22 鉄鋼	2	10	X	X	X	X	X	X
24 金属	22	9	X	X	X	312,779	86,023	25.3
25 はん用機械	2	8	X	X	X	X	X	X
26 生産用機械	8	15	X	X	X	288,480	141,572	49.6
27 業務用機械	4	8	X	X	X	18,483	11,579	62.7
28 電子部品	4	15	15.0	32.6	5,865	23,458	18,186	80.6
29 電気機械	2	16	X	X	X	X	X	X
31 輸送機械	1	27	X	X	X	X	X	X
32 その他	19	6	X	X	X	73,091	44,309	58.1

旧宮崎市

(単位:人・万円・%)

産業中分類	事業所数	1事業所当たり平均 従業者数	常用労働者 1人当たり 平均給与月額	従業者1人 当たり平均 月間出荷額	1事業所当 たり平均 年間出荷額	生産額	粗付加価値額	粗付加価値率
		人	万円	万円	万円	万円	万円	%
総数	250	11	21.3	100.1	12,630	3,062,420	1,314,775	44.0
09 食料品	81	11	X	X	X	889,280	419,163	46.9
10 飲料・たばこ	9	9	X	X	X	199,538	33,961	35.4
11 繊維	13	9	11.4	26.7	2,857	36,938	22,868	63.5
12 木材	12	10	X	X	X	127,310	59,908	46.3
13 家具	16	9	X	X	X	X	X	X
14 パルプ・紙	5	13	20.8	110.7	17,273	86,366	39,110	46.3
15 印刷	33	11	X	X	X	X	X	X
16 化学	1	6	X	X	X	X	X	X
17 石油・石炭	3	7	39.5	560.5	44,843	134,530	29,860	22.4
18 プラスチック	6	16	21.6	171.0	32,146	181,500	61,367	32.3
21 窯業・土石	13	14	26.1	144.8	23,531	305,906	110,875	36.9
22 鉄鋼	2	10	X	X	X	X	X	X
24 金属	19	8	X	X	X	267,118	63,877	24.1
25 はん用機械	2	8	X	X	X	X	X	X
26 生産用機械	6	14	X	X	X	X	X	X
27 業務用機械	4	8	X	X	X	18,483	11,579	62.7
28 電子部品	4	15	15.0	32.6	5,865	23,458	18,186	80.6
29 電気機械	2	16	X	X	X	X	X	X
31 輸送機械	1	27	X	X	X	X	X	X
32 その他	18	6	X	X	X	X	X	X

清武

(単位:人・万円・%)

産業中分類	事業所数	1事業所当たり平均 従業者数	常用労働者 1人当たり 平均給与月額	従業者1人 当たり平均 月間出荷額	1事業所当 たり平均 年間出荷額	生産額	粗付加価値額	粗付加価値率
		人	万円	万円	万円	万円	万円	%
総数	18	11	24.0	171.8	22,788	378,969	187,672	46.5
09 食料品	5	13	X	X	X	64,370	27,001	42.8
13 家具	1	6	X	X	X	X	X	X
15 印刷	2	11	X	X	X	X	X	X
16 化学	1	11	X	X	X	X	X	X
21 窯業・土石	3	9	25.2	133.5	13,886	41,346	28,995	72.1
24 金属	3	11	X	X	X	X	X	X
26 生産用機械	2	17	X	X	X	X	X	X
32 その他	1	4	X	X	X	X	X	X

14 産業(小分類)別、事業所数、従業者数及び製造品出荷額等(従業者4人以上の事業所)

宮崎市全体

(単位:人・万円)

産業小分類	事業所数	従業者数			製造品 出荷額等
		計	男	女	
総数	339	11,867	7,331	4,536	19,963,299
09食料品製造業	108	3,281	1,211	2,070	3,281,417
091畜産食料品製造業	17	428	136	292	431,002
092水産食料品製造業	19	151	91	60	111,148
093野菜缶詰・果実缶詰・農産保存食料品製造業	9	341	111	230	569,237
094調味料製造業	7	281	105	176	X
096精穀・製粉業	1	11	11		X
097パン・菓子製造業	23	575	235	340	449,684
099その他の食料品製造業	32	1,494	522	972	1,253,915
10飲料・たばこ・飼料製造業	10	136	78	58	333,823
101清涼飲料製造業	1	58	22	36	X
102酒類製造業	3	25	17	8	174,155
103茶・コーヒー製造業	3	17	8	9	6,738
104製氷業	1	6	6		X
106飼料・有機質肥料製造業	2	30	25	5	X
11繊維工業	16	329	44	285	117,501
112織物業	1	7		7	X
116外衣・シャツ製造業(和式を除く)	6	247	27	220	88,444
117下着類製造業	1	21	2	19	X
118和装製品・その他の衣服・繊維製身の回り品製造業	2	20	4	16	X
119その他の繊維製品製造業	6	34	11	23	13,075
12木材・木製品製造業(家具を除く)	13	189	145	44	219,870
121製材業・木製品製造業	7	62	47	15	76,220
122造作材・合板・建築用組立材料製造業	3	91	76	15	105,389
123木製容器製造業(竹、とうを含む)	1	9	6	3	X
129その他の木製品製造業(竹、とうを含む)	2	27	16	11	X
13家具・装備品製造業	17	143	119	24	155,909
131家具製造業	11	117	100	17	X
133建具製造業	5	22	17	5	22,145
139その他の家具・装備品製造業	1	4	2	2	X
14パルプ・紙・紙加工品製造業	5	65	34	31	86,366
144紙製品製造業	1	16	9	7	X
145紙製容器製造業	4	49	25	24	X
15印刷・同関連業	41	687	441	246	900,957
151印刷業	38	648	419	229	874,743
152製版業	2	34	19	15	X
153製本業,印刷物加工業	1	5	3	2	X
16化学工業	5	450	284	166	1,696,935
162無機化学工業製品製造業	2	90	78	12	X
165医薬品製造業	2	349	200	149	X
166化粧品・歯磨・その他の化粧用調整品製造業	1	11	6	5	X
17石油製品・石炭製品製造業	3	20	17	3	134,530
174舗装材料製造業	2	13	10	3	X
179その他の石油製品・石炭製品製造業	1	7	7		X
18プラスチック製品製造業	6	94	67	27	192,874
182プラスチックフィルム・シート・床材・合成皮革製造業	4	48	30	18	X
183工業用プラスチック製品製造業	1	29	23	6	X
185プラスチック成形材料製造業(廃プラスチックを含む)	1	17	14	3	X

宮崎市全体

(単位:人・万円)

産業小分類	事業所数	従業者数			製造品 出荷額等
		計	男	女	
19ゴム製品製造業	1	35	21	14	X
199その他のゴム製品製造業	1	35	21	14	X
21窯業・土石製品製造業	20	431	358	73	656,697
211ガラス・同製品製造業	3	65	44	21	X
212セメント・同製品製造業	15	354	304	50	X
217研磨材・同製品製造業	1	7	6	1	X
219その他の窯業・土石製品製造業	1	5	4	1	X
22鉄鋼業	2	19	15	4	X
229その他の鉄鋼業	2	19	15	4	X
23非鉄金属製造業	2	151	137	14	X
233非鉄金属・同合金圧延業(抽伸、押しを含む)	1	62	55	7	X
239その他の非鉄金属製造業	1	89	82	7	X
24金属製品製造業	23	250	197	53	374,239
242洋食器・刃物・手道具・金物類製造業	2	19	11	8	X
244建設用・建築用金属製品製造業(製缶板金業を含む)	18	162	132	30	X
246金属被覆・彫刻業,熱処理業(ほうろう鉄器を除く)	3	69	54	15	134,656
25はん用機械器具製造業	2	16	12	4	X
259その他のはん用機械・同部分品製造業	2	16	12	4	X
26生産用機械器具製造業	10	213	180	33	391,871
264生活関連産業用機械製造業	1	7	6	1	X
266金属加工機械製造業	1	5	4	1	X
267半導体・フラットパネルディスプレイ製造装置製造業	2	86	69	17	X
269その他の生産用機械・同部分品製造業	6	115	101	14	138,352
27業務用機械器具製造業	5	137	79	58	115,442
273計量器・測定器・分析機器・試験機・測量機械器具・理化学機械器具製造業	2	118	65	53	X
274医療用機械器具・医療用品製造業	3	19	14	5	X
28電子部品・デバイス・電子回路製造業	13	2,831	2,242	589	5,863,061
281電子デバイス製造業	4	1,476	1,148	328	2,233,398
282電子部品製造業	3	322	245	77	682,528
283記録メディア製造業	1	99	25	74	X
284電子回路製造業	1	23	14	9	X
289その他の電子部品・デバイス・電子回路製造業	4	911	810	101	X
29電気機械器具製造業	8	668	420	248	1,410,849
291発電用・送電用・配電用・電気機械器具製造業	1	94	84	10	X
292産業用電気機械器具製造業	3	250	66	184	96,982
296電子応用装置製造業	2	32	23	9	X
299その他の電気機械器具製造業	2	292	247	45	X
30情報通信機械器具製造業	1	80	52	28	X
303電子計算機・同附属装置製造業	1	80	52	28	X
31輸送用機械器具製造業	8	1,492	1,083	409	3,302,412
311自動車・同附属品製造業	7	1,371	1,000	371	X
314航空機・同附属品製造業	1	121	83	38	X
32その他の製造業	20	150	95	55	111,500
324楽器製造業	1	9	7	2	X
325がん具・運動用具製造業	2	12	7	5	X
327漆器製造業	1	7	5	2	X
328畳等生活雑貨製品製造業	2	18	14	4	X
329他に分類されない製造業	14	104	62	42	86,980

旧宮崎市

(単位:人・万円)

産業小分類	事業所数	従業者数			製造品 出荷額等
		計	男	女	
総数	309	8,423	4,673	3,750	11,833,573
09食料品製造業	101	2,962	1,062	1,900	2,973,939
091畜産食料品製造業	17	428	136	292	431,002
092水産食料品製造業	19	151	91	60	111,148
093野菜缶詰・果実缶詰・農産保存食料品製造業	6	291	92	199	X
094調味料製造業	6	274	101	173	X
096精穀・製粉業	1	11	11		X
097パン・菓子製造業	23	575	235	340	449,684
099その他の食料品製造業	29	1,232	396	836	1,009,207
10飲料・たばこ・飼料製造業	10	136	78	58	333,823
101清涼飲料製造業	1	58	22	36	X
102酒類製造業	3	25	17	8	174,155
103茶・コーヒー製造業	3	17	8	9	6,738
104製氷業	1	6	6		X
106飼料・有機質肥料製造業	2	30	25	5	X
11繊維工業	16	329	44	285	117,501
112織物業	1	7		7	X
116外衣・シャツ製造業(和式を除く)	6	247	27	220	88,444
117下着類製造業	1	21	2	19	X
118和装製品・その他の衣服・繊維製身の回り品製造業	2	20	4	16	X
119その他の繊維製品製造業	6	34	11	23	13,075
12木材・木製品製造業(家具を除く)	13	189	145	44	219,870
121製材業・木製品製造業	7	62	47	15	76,220
122造作材・合板・建築用組立材料製造業	3	91	76	15	105,389
123木製容器製造業(竹、とうを含む)	1	9	6	3	X
129その他の木製品製造業(竹、とうを含む)	2	27	16	11	X
13家具・装備品製造業	16	137	114	23	X
131家具製造業	10	111	95	16	X
133建具製造業	5	22	17	5	22,145
139その他の家具・装備品製造業	1	4	2	2	X
14パルプ・紙・紙加工品製造業	5	65	34	31	86,366
144紙製品製造業	1	16	9	7	X
145紙製容器製造業	4	49	25	24	X
15印刷・同関連業	39	666	429	237	X
151印刷業	36	627	407	220	X
152製版業	2	34	19	15	X
153製本業,印刷物加工業	1	5	3	2	X
16化学 合計	2	43	36	7	X
162無機化学工業製品製造業	1	37	34	3	X
165医薬品製造業	1	6	2	4	X
17石油製品・石炭製品製造業	3	20	17	3	134,530
174舗装材料製造業	2	13	10	3	X
179その他の石油製品・石炭製品製造業	1	7	7		X
18プラスチック製品製造業	6	94	67	27	192,874
182プラスチックフィルム・シート・床材・合成皮革製造業	4	48	30	18	X
183工業用プラスチック製品製造業	1	29	23	6	X
185プラスチック成形材料製造業(廃プラスチックを含む)	1	17	14	3	X
19ゴム製品製造業	1	35	21	14	X
199その他のゴム製品製造業	1	35	21	14	X

旧宮崎市

(単位:人・万円)

産業小分類	事業 所数	従業者数			製造品 出荷額等
		計	男	女	
21窯業・土石製品製造業	17	405	339	66	615,039
211ガラス・同製品製造業	1	46	31	15	X
212セメント・同製品製造業	15	354	304	50	X
219その他の窯業・土石製品製造業	1	5	4	1	X
22鉄鋼業	2	19	15	4	X
229その他の鉄鋼業	2	19	15	4	X
23非鉄 合計	1	62	55	7	X
233非鉄金属・同合金圧延業(抽伸、押しを含む)	1	62	55	7	X
24金属製品製造業	20	216	171	45	X
242洋食器・刃物・手道具・金物類製造業	1	9	4	5	X
244建設用・建築用金属製品製造業(製缶板金業を含む)	16	138	113	25	X
246金属被覆・彫刻業,熱処理業(ぼうろう鉄器を除く)	3	69	54	15	134,656
25はん用機械器具製造業	2	16	12	4	X
259その他のはん用機械・同部分品製造業	2	16	12	4	X
26生産用機械器具製造業	7	142	128	14	163,491
264生活関連産業用機械製造業	1	7	6	1	X
266金属加工機械製造業	1	5	4	1	X
267半導体・フラットパネルディスプレイ製造装置製造業	1	59	54	5	X
269その他の生産用機械・同部分品製造業	4	71	64	7	X
27業務用機械器具製造業	5	137	79	58	115,442
273計量器・測定器・分析機器・試験機・測量機械器具・理化学機械器具製造業	2	118	65	53	X
274医療用機械器具・医療用品製造業	3	19	14	5	X
28電子部品 合計	9	653	402	251	944,577
281電子デバイス製造業	2	193	113	80	X
282電子部品製造業	3	322	245	77	682,528
283記録メディア製造業	1	99	25	74	X
284電子回路製造業	1	23	14	9	X
289その他の電子部品・デバイス・電子回路製造業	2	16	5	11	X
29電気機械器具製造業	7	459	250	209	X
291発電用・送電用・配電用・電気機械器具製造業	1	94	84	10	X
292産業用電気機械器具製造業	3	250	66	184	96,982
296電子応用装置製造業	2	32	23	9	X
299その他の電気機械器具製造業	1	83	77	6	X
31輸送用機械器具	8	1,492	1,083	409	3,302,412
311自動車・同附属品製造業	7	1,371	1,000	371	X
314航空機・同附属品製造業	1	121	83	38	X
32その他の製造業	19	146	92	54	X
324楽器製造業	1	9	7	2	X
325がん具・運動用具製造業	2	12	7	5	X
327漆器製造業	1	7	5	2	X
328畳等生活雑貨製品製造業	1	14	11	3	X
329他に分類されない製造業	14	104	62	42	86,980

清武

(単位:人・万円)

産業小分類	事業所数	従業者数			製造品 出荷額等
		計	男	女	
総数	30	3,444	2,658	786	8,129,726
09食料品製造業	7	319	149	170	307,478
093野菜缶詰・果実缶詰・農産保存食料品製造業	3	50	19	31	X
094調味料製造業	1	7	4	3	X
099その他の食料品製造業	3	262	126	136	244,708
13家具・装備品製造業	1	6	5	1	X
131家具製造業	1	6	5	1	X
15印刷・同関連業	2	21	12	9	X
151印刷業	2	21	12	9	X
16化学工業	3	407	248	159	X
162無機化学工業製品製造業	1	53	44	9	X
165医薬品製造業	1	343	198	145	X
166化粧品・歯磨・その他の化粧品調整品製造業	1	11	6	5	X
21窯業・土石製品製造業	3	26	19	7	41,658
211ガラス・同製品製造業	2	19	13	6	X
217研磨材・同製品製造業	1	7	6	1	X
23非鉄金属製造業	1	89	82	7	X
239その他の非鉄金属製造業	1	89	82	7	X
24金属製品製造業	3	34	26	8	X
242洋食器・刃物・手道具・金物類製造業	1	10	7	3	X
244建設用・建築用金属製品製造業(製缶板金業を含む)	2	24	19	5	X
26生産用機械器具製造業	3	71	52	19	228,380
267半導体・フラットパネルディスプレイ製造装置製造業	1	27	15	12	X
269その他の生産用機械・同部分品製造業	2	44	37	7	X
28電子部品・デバイス・電子回路製造業	4	2,178	1,840	338	4,918,484
281電子デバイス製造業	2	1,283	1,035	248	X
289その他の電子部品・デバイス・電子回路製造業	2	895	805	90	X
29電気機械器具製造業	1	209	170	39	X
299その他の電気機械器具製造業	1	209	170	39	X
30情報通信機械器具製造業	1	80	52	28	X
303電子計算機・同附属装置製造業	1	80	52	28	X
32その他の製造業	1	4	3	1	X
328畳等生活雑貨製品製造業	1	4	3	1	X

15 県内市町村別従業者数・製造品出荷額等（従業者4人以上の事業所）

事業所数					従業者数					出荷額等				
順位	市町村	平成20年	平成21年	増減比(%)	順位	市町村	平成20年	平成21年	増減比(%)	順位	市町村	平成20年	平成21年	増減比(%)
	総数	1,612	1,556	3.5		総数	56,758	56,181	1.0		総数	122,951,921	131,196,607	6.7
1	宮崎市	360	339	5.8	1	都城市	11,866	11,936	0.6	1	都城市	27,268,502	29,977,067	9.9
	旧宮崎市	330			2	宮崎市	12,111	11,867	2.0	2	延岡市	26,018,018	29,665,080	14.0
	旧清武町	30				旧宮崎市	8,636			3	宮崎市	19,529,394	19,963,299	2.2
2	都城市	271	261	3.7		旧清武町	3,475				旧宮崎市	12,087,576		
3	延岡市	220	213	3.2	3	延岡市	8,621	8,301	3.7		旧清武町	7,441,818		
4	日向市	124	122	1.6	4	日向市	4,919	4,983	1.3	4	日向市	13,328,256	13,524,836	1.5
5	日南市	110	108	1.8	5	日南市	3,474	3,381	2.7	5	日南市	7,382,920	7,533,275	2.0
6	小林市	63	61	3.2	6	小林市	1,772	1,838	3.7	6	木城町	3,719,479	4,043,117	8.7
	旧小林市	50				旧小林市	1,440			7	川南町	3,824,940	3,974,515	3.9
	旧野尻町	13			7	国富町	1,405	1,473	4.8	8	国富町	2,679,719	3,039,988	13.4
7	三股町	44	47	6.8	8	門川町	1,443	1,456	0.9	9	小林市	2,933,461	2,984,038	1.7
8	門川町	42	43	2.4	9	木城町	1,315	1,351	2.7		旧小林市	2,030,063		
9	国富町	41	41	0.0	10	西都市	1,402	1,343	4.2		旧野尻町	903,398		
10	西都市	41	38	7.3	11	えびの市	1,196	1,242	3.8	10	西都市	2,118,988	2,726,727	28.7
11	串間市	39	38	2.6	12	川南町	1,188	1,173	1.3	11	新富町	2,279,709	2,341,645	2.7
12	えびの市	39	37	5.1	13	新富町	1,162	1,157	0.4	12	門川町	1,606,503	1,900,269	18.3
13	新富町	30	29	3.3	14	三股町	1,077	1,057	1.9	13	綾町	1,490,929	1,430,837	4.0
14	高原町	27	27	0.0	15	高鍋町	600	615	2.5	14	えびの市	1,329,062	1,323,469	0.4
15	川南町	28	25	10.7	16	串間市	545	520	4.6	15	三股町	1,227,411	1,296,764	5.7
16	高鍋町	20	21	5.0	17	高原町	497	483	2.8	16	高鍋町	1,256,003	1,228,188	2.2
17	綾町	21	20	4.8	18	綾町	523	477	8.8	17	高千穂町	929,096	833,748	10.3
18	高千穂町	21	18	14.3	19	都農町	486	452	7.0	18	高原町	556,531	700,052	25.8
19	都農町	13	14	7.7	20	高千穂町	445	405	9.0	19	串間市	440,615	389,634	11.6
20	日之影町	15	13	13.3	21	日之影町	333	319	4.2	20	五ヶ瀬町	508,772	389,473	23.4
21	美郷町	14	13	7.1	22	美郷町	123	119	3.3	21	日之影町	329,210	384,854	16.9
22	木城町	11	10	9.1	23	五ヶ瀬町	100	78	22.0	22	美郷町	84,718	82,555	2.6
23	諸塚村	6	6	0.0	24	諸塚村	77	72	6.5	23	椎葉村	75,219	78,635	4.5
24	五ヶ瀬町	5	5	0.0	25	椎葉村	53	46	13.2	24	諸塚村	60,026	55,670	7.3
25	椎葉村	5	5	0.0	26	西米良村	25	37	48.0		西米良村	X	X	X
26	西米良村	2	2	0.0							都農町	X	X	X

注)1 「X」の付された町村の数値も総数には加算されています。

宮崎県統計調査課

16 地域別事業所数・従業者数・製造品出荷額等及び

	事業所数	従業者数			製造品 出荷額等	09	10	11	12	13
		計	男	女		食	飲料	織	木	家
						料	・	維	材	具
品	た	こ	維	材	具					
総 数	339	11,867	7,331	4,536	19,963,299	108	10	16	13	17
01本庁 合計	106	1,373	701	672	1,561,466	48	1	6	2	5
01中央東地域自治区 合計	15	177	99	78	308,680	7	-	2	-	1
01020 橋 通 西 2 丁 目	1	9	3	6	X	1	-	-	-	-
01102 橋 通 東 2 丁 目	1	8	2	6	X	1	-	-	-	-
01104 松 山 1 丁 目	1	8	5	3	X	1	-	-	-	-
01107 旭 1 丁 目	2	54	35	19	X	-	-	-	-	-
01115 瀬 頭 1 丁 目	1	7	5	2	X	-	-	-	-	-
01116 瀬 頭 2 丁 目	1	4	2	2	X	-	-	-	-	1
01202 錦 町	1	11	11	-	X	1	-	-	-	-
01208 高千穂通1丁目	1	7	4	3	X	1	-	-	-	-
01210 丸 島 町	1	4	2	2	X	-	-	1	-	-
01212 橋 通 東 5 丁 目	1	4	2	2	X	-	-	1	-	-
01602 北 権 現 町	1	5	2	3	X	-	-	-	-	-
01603 柳 丸 町	1	29	14	15	X	1	-	-	-	-
01611 宮崎駅東3丁目	1	22	10	12	X	1	-	-	-	-
01702 堀 川 町	1	5	2	3	X	-	-	-	-	-
02中央西地域自治区 合計	7	71	41	30	52,921	1	1	-	-	1
01306 大 橋 1 丁 目	1	4	1	3	X	1	-	-	-	-
01307 大 橋 2 丁 目	1	11	6	5	X	-	-	-	-	-
01308 大 橋 3 丁 目	1	11	7	4	X	-	-	-	-	-
01309 和知川原1丁目	1	29	15	14	X	-	-	-	-	-
01323 霧 島 1 丁 目	1	6	4	2	X	-	-	-	-	-
01329 祇 園 2 丁 目	1	6	6	-	X	-	1	-	-	-
01330 祇 園 3 丁 目	1	4	2	2	X	-	-	-	-	1
03小戸地域自治区 合計	5	55	20	35	47,538	3	-	-	-	-
01002 大 工 2 丁 目	1	6	1	5	X	-	-	-	-	-
01008 松 橋 2 丁 目	2	36	11	25	X	2	-	-	-	-
01011 元 宮 町	2	13	8	5	X	1	-	-	-	-
04大宮地域自治区 合計	6	149	67	82	68,551	3	-	-	-	-
01406 下 北 方 町	1	5	2	3	X	-	-	-	-	-
01407 花 ケ 島 町	3	134	61	73	56,825	2	-	-	-	-
01408 南 花 ケ 島 町	2	10	4	6	X	1	-	-	-	-
05東大宮地域自治区 合計	17	207	119	88	228,284	6	-	2	1	2
01418 大 島 町	2	20	3	17	X	1	-	1	-	-
01419 波 島 1 丁 目	5	74	40	34	97,778	3	-	1	1	-
01420 波 島 2 丁 目	2	33	9	24	X	2	-	-	-	-
01425 村 角 町	8	80	67	13	99,200	-	-	-	-	2

産業(中分類)別事業所数(従業者4人以上の事業所)

産業(中分類)別事業所数

14 パ ル プ ・ 紙	15 印 刷	16 化 学	17 石 油 ・ 石 炭	18 プ ラ ス チ ク	19 ゴ ム	21 窯 業 ・ 土 石	22 鉄 鋼	23 非 鉄	24 金 属	25 は ん 用 機 械	26 生 産 用 機 械	27 業 務 用 機 械	28 電 子 部 品	29 電 気 機 械	30 情 報 機 械	31 輸 送 機 械	32 そ の 他
5	41	5	3	6	1	20	2	2	23	2	10	5	13	8	1	8	20
3	22	-	1	1	-	2	-	-	4	1	-	1	-	1	-	-	8
-	4	-	-	-	-	-	-	-	-	-	-	-	-	-	-	-	1
-	-	-	-	-	-	-	-	-	-	-	-	-	-	-	-	-	-
-	-	-	-	-	-	-	-	-	-	-	-	-	-	-	-	-	-
-	2	-	-	-	-	-	-	-	-	-	-	-	-	-	-	-	-
-	1	-	-	-	-	-	-	-	-	-	-	-	-	-	-	-	-
-	-	-	-	-	-	-	-	-	-	-	-	-	-	-	-	-	-
-	-	-	-	-	-	-	-	-	-	-	-	-	-	-	-	-	-
-	-	-	-	-	-	-	-	-	-	-	-	-	-	-	-	-	-
-	-	-	-	-	-	-	-	-	-	-	-	-	-	-	-	-	-
-	-	-	-	-	-	-	-	-	-	-	-	-	-	-	-	-	-
-	-	-	-	-	-	-	-	-	-	-	-	-	-	-	-	-	1
-	-	-	-	-	-	-	-	-	-	-	-	-	-	-	-	-	-
-	3	-	-	-	-	-	-	-	-	-	-	1	-	-	-	-	-
-	-	-	-	-	-	-	-	-	-	-	-	-	-	-	-	-	-
-	1	-	-	-	-	-	-	-	-	-	-	-	-	-	-	-	-
-	1	-	-	-	-	-	-	-	-	-	-	-	-	-	-	-	-
-	1	-	-	-	-	-	-	-	-	-	-	-	-	-	-	-	-
-	1	-	-	-	-	-	-	-	-	-	-	1	-	-	-	-	-
-	-	-	-	-	-	-	-	-	-	-	-	-	-	-	-	-	-
-	-	-	-	-	-	-	-	-	-	-	-	-	-	-	-	-	-
1	-	-	-	-	-	-	-	-	-	-	-	-	-	-	-	-	1
1	-	-	-	-	-	-	-	-	-	-	-	-	-	-	-	-	-
-	-	-	-	-	-	-	-	-	-	-	-	-	-	-	-	-	1
-	-	-	-	-	-	-	-	-	-	-	-	-	-	-	-	-	-
-	2	-	-	-	-	-	-	-	1	-	-	-	-	-	-	-	-
-	1	-	-	-	-	-	-	-	-	-	-	-	-	-	-	-	-
-	-	-	-	-	-	-	-	-	1	-	-	-	-	-	-	-	-
-	1	-	-	-	-	-	-	-	-	-	-	-	-	-	-	-	-
-	1	-	1	-	-	-	-	-	2	1	-	-	-	-	-	-	1
-	-	-	-	-	-	-	-	-	-	-	-	-	-	-	-	-	-
-	-	-	-	-	-	-	-	-	-	-	-	-	-	-	-	-	-
-	-	-	-	-	-	-	-	-	-	-	-	-	-	-	-	-	-
-	1	-	1	-	-	-	-	-	2	1	-	-	-	-	-	-	1

16 地域別事業所数・従業者数・製造品出荷額等及び

	事業所数	従業者数			製造品 出荷額等	09 食 料 品	10 飲 料 ・ た ば こ	11 織 維	12 木 材	13 家 具
		計	男	女						
		06大淀地域自治区 合計	10	101						
01902 大 淀 2 丁 目	1	6	5	1	X	-	-	-	-	1
01905 東大淀 1 丁 目	1	16	6	10	X	-	-	-	-	-
01906 東大淀 2 丁 目	1	6	3	3	X	1	-	-	-	-
01909 太 田 3 丁 目	1	24	15	9	X	-	-	-	-	-
01911 中村東 1 丁 目	1	4	1	3	X	-	-	1	-	-
01922 谷 川 2 丁 目	2	29	9	20	X	1	-	1	-	-
01932 大坪東 1 丁 目	1	8	4	4	X	-	-	-	-	-
01933 大坪東 2 丁 目	1	4	4	-	X	-	-	-	-	-
01946 福 島 町 3 丁 目	1	4	1	3	X	1	-	-	-	-
07大塚地域自治区 合計	10	93	39	54	71,983	3	-	-	-	-
01801 大 塚 町	10	93	39	54	71,983	3	-	-	-	-
08檉地域自治区 合計	36	520	268	252	708,638	22	-	-	1	-
01501 山 崎 町	2	24	14	10	X	-	-	-	1	-
01502 阿波岐原町	2	20	11	9	X	1	-	-	-	-
01503 新 別 府 町	4	37	13	24	44,145	4	-	-	-	-
01506 稗 原 町	1	4	2	2	X	-	-	-	-	-
01507 吉 村 町	3	42	21	21	40,014	2	-	-	-	-
01701 昭 和 町	1	6	3	3	X	1	-	-	-	-
01703 永 楽 町	1	4	3	1	X	-	-	-	-	-
01706 潮 見 町	1	14	8	6	X	-	-	-	-	-
01711 高 洲 町	13	290	157	133	514,198	7	-	-	-	-
01713 日ノ出町	1	24	6	18	X	1	-	-	-	-
01714 田 代 町	3	23	14	9	27,222	2	-	-	-	-
01715 小 戸 町	1	11	4	7	X	1	-	-	-	-
01716 港 1 丁 目	3	21	12	9	13,456	3	-	-	-	-
09赤江地域自治区 合計	49	1,205	548	657	1,260,564	15	1	3	5	3
02001 大 字 恒 久	3	42	30	12	44,668	1	-	-	-	-
02003 恒 久 2 丁 目	1	4	3	1	X	-	-	-	-	-
02013 城ヶ崎 2 丁 目	1	20	5	15	X	1	-	-	-	-
02015 城ヶ崎 4 丁 目	2	17	2	15	X	1	-	-	-	-
02016 宮 の 元 町	1	10	2	8	X	1	-	-	-	-
02017 大 字 田 吉	5	126	74	52	138,159	3	-	-	-	-
02018 大 字 赤 江	26	549	291	258	685,619	5	1	2	4	2
02019 月見ヶ丘 1 丁 目	2	26	5	21	X	-	-	1	-	-
02026 大 字 本 郷 北 方	4	61	27	34	50,913	1	-	-	-	1
02027 大 字 本 郷 南 方	1	18	11	7	X	-	-	-	-	-
02035 大 字 郡 司 分	3	332	98	234	285,405	2	-	-	1	-
10木花地域自治区 合計	3	26	17	9	52,887	1	1	-	-	-
03001 大 字 熊 野	1	10	7	3	X	-	-	-	-	-
03003 大 字 鏡 洲	2	16	10	6	X	1	1	-	-	-
11青島地域自治区 合計	6	38	26	12	116,190	3	-	-	1	1
04003 青 島 3 丁 目	1	4	2	2	X	1	-	-	-	-
04005 青 島 5 丁 目	1	9	4	5	X	1	-	-	-	-
04006 青 島 6 丁 目	2	11	8	3	X	1	-	-	-	1
04010 大 字 内 海	2	14	12	2	X	-	-	-	1	-

産業(中分類)別事業所数(従業者4人以上の事業所) (続き)

産業(中分類)別事業所数

14 パ ル プ ・ 紙	15 印 刷	16 化 学	17 石 油 ・ 石 炭	18 プ ラ ス チ ック	19 ゴ ム	21 窯 業 ・ 土 石	22 鉄 鋼	23 非 鉄	24 金 属	25 は ん 用 機 械	26 生 産 用 機 械	27 業 務 用 機 械	28 電 子 部 品	29 電 気 機 械	30 情 報 機 械	31 輸 送 機 械	32 そ の 他
1	1	-	-	-	-	-	-	-	-	-	-	-	-	1	-	-	1
-	-	-	-	-	-	-	-	-	-	-	-	-	-	-	-	-	-
1	-	-	-	-	-	-	-	-	-	-	-	-	-	-	-	-	-
-	-	-	-	-	-	-	-	-	-	-	-	-	-	-	-	-	-
-	1	-	-	-	-	-	-	-	-	-	-	-	-	-	-	-	-
-	-	-	-	-	-	-	-	-	-	-	-	-	-	-	-	-	-
-	-	-	-	-	-	-	-	-	-	-	-	-	-	-	-	-	-
-	-	-	-	-	-	-	-	-	-	-	-	-	-	1	-	-	-
-	-	-	-	-	-	-	-	-	-	-	-	-	-	-	-	-	1
-	-	-	-	-	-	-	-	-	-	-	-	-	-	-	-	-	-
1	4	-	-	1	-	-	-	-	-	-	-	-	-	-	-	-	1
1	4	-	-	1	-	-	-	-	-	-	-	-	-	-	-	-	1
-	7	-	-	-	-	2	-	-	1	-	-	-	-	-	-	-	3
-	1	-	-	-	-	-	-	-	-	-	-	-	-	-	-	-	-
-	-	-	-	-	-	-	-	-	-	-	-	-	-	-	-	-	1
-	-	-	-	-	-	-	-	-	-	-	-	-	-	-	-	-	1
-	-	-	-	-	-	-	-	-	1	-	-	-	-	-	-	-	-
-	-	-	-	-	-	-	-	-	-	-	-	-	-	-	-	-	-
-	1	-	-	-	-	-	-	-	-	-	-	-	-	-	-	-	-
-	1	-	-	-	-	-	-	-	-	-	-	-	-	-	-	-	-
-	3	-	-	-	-	2	-	-	-	-	-	-	-	-	-	-	1
-	-	-	-	-	-	-	-	-	-	-	-	-	-	-	-	-	-
-	1	-	-	-	-	-	-	-	-	-	-	-	-	-	-	-	-
-	-	-	-	-	-	-	-	-	-	-	-	-	-	-	-	-	-
-	7	-	-	-	-	4	1	-	4	-	-	2	-	1	-	-	3
-	-	-	-	-	-	1	-	-	-	-	-	1	-	-	-	-	-
-	-	-	-	-	-	-	-	-	-	-	-	1	-	-	-	-	-
-	-	-	-	-	-	-	-	-	-	-	-	-	-	-	-	-	-
-	1	-	-	-	-	-	-	-	-	-	-	-	-	-	-	-	-
-	-	-	-	-	-	-	-	-	-	-	-	-	-	-	-	-	-
-	2	-	-	-	-	-	-	-	-	-	-	-	-	-	-	-	-
-	2	-	-	-	-	3	1	-	3	-	-	-	-	1	-	-	2
-	1	-	-	-	-	-	-	-	-	-	-	-	-	-	-	-	-
-	-	-	-	-	-	-	-	-	1	-	-	-	-	-	-	-	1
-	1	-	-	-	-	-	-	-	-	-	-	-	-	-	-	-	-
-	-	-	-	-	-	-	-	-	-	-	-	-	-	-	-	-	-
-	-	-	-	-	-	1	-	-	-	-	-	-	-	-	-	-	-
-	-	-	-	-	-	1	-	-	-	-	-	-	-	-	-	-	-
-	-	-	-	-	-	-	-	-	-	-	-	-	-	-	-	-	-
-	-	-	-	-	-	-	-	-	1	-	-	-	-	-	-	-	-
-	-	-	-	-	-	-	-	-	-	-	-	-	-	-	-	-	-
-	-	-	-	-	-	-	-	-	-	-	-	-	-	-	-	-	-
-	-	-	-	-	-	-	-	-	1	-	-	-	-	-	-	-	-

16 地域別事業所数・従業者数・製造品出荷額等及び

	事業所数	従業者数			製造品 出荷額等	09 食 料 品	10 飲 料 ・ た ば こ	11 織 維	12 木 材	13 家 具
		計	男	女						
		12住吉地域自治区 合計	31	542						
05001 大字 芳 土	5	134	71	63	111,785	2	-	-	-	1
05002 大字 新 名 爪	12	192	112	80	245,361	1	-	1	1	2
05003 大字 島 之 内	9	147	90	57	207,663	2	-	2	-	-
05005 大字 塩 路	5	69	54	15	87,603	-	-	-	-	-
13生目地域自治区 合計	9	139	74	65	180,053	2	-	-	-	1
06001 大字 浮 田	1	8	1	7	X	-	-	-	-	-
06002 大字 生 目	1	4	2	2	X	-	-	-	-	-
06004 大字 細 江	3	55	33	22	83,005	-	-	-	-	1
06006 大字 有 田	1	6	4	2	X	-	-	-	-	-
06008 大字 跡 江	2	36	7	29	X	2	-	-	-	-
06009 大字 小 松	1	30	27	3	X	-	-	-	-	-
14北地域自治区 合計	3	18	14	4	8,133	1	-	-	-	1
07002 大字 瓜 生 野	2	14	11	3	X	1	-	-	-	1
07004 大字 糸 原	1	4	3	1	X	-	-	-	-	-
15佐土原総合支所 合計	51	3,208	1,929	1,279	5,707,559	13	-	1	-	1
08001 佐土原町下田島	19	898	579	319	1,456,099	6	-	-	-	-
08002 佐土原町下那珂	8	1,065	796	269	2,918,824	-	-	-	-	-
08003 佐土原町上田島	2	11	8	3	X	1	-	-	-	-
08004 佐土原町東上那珂	19	1,209	529	680	1,306,574	5	-	-	-	1
08005 佐土原町西上那珂	2	10	6	4	X	-	-	1	-	-
08006 佐土原町下富田	1	15	11	4	X	1	-	-	-	-
16田野総合支所 合計	30	1,223	703	520	1,332,316	10	1	2	2	-
09001 田 野 町 甲	19	1,034	626	408	1,141,679	4	1	2	2	-
09002 田 野 町 乙	11	189	77	112	190,637	6	-	-	-	-
17高岡総合支所 合計	21	651	334	317	961,993	3	6	1	2	1
10001 高 岡 町 飯 田	1	7	5	2	X	-	-	-	-	-
10002 高 岡 町 内 山	1	137	103	34	X	-	-	-	-	-
10003 高 岡 町 浦 之 名	7	96	24	72	42,318	-	4	1	-	-
10004 高 岡 町 小 山 田	1	74	44	30	X	-	-	-	-	-
10005 高 岡 町 上 倉 永	3	89	66	23	105,933	1	-	-	2	-
10008 高 岡 町 下 倉 永	1	9	9	-	X	-	1	-	-	-
10009 高 岡 町 高 浜	2	21	14	7	X	1	-	-	-	-
10010 高 岡 町 花 見	5	218	69	149	265,408	1	1	-	-	1
18清武総合支所 合計	30	3,444	2,658	786	8,129,726	7	-	-	-	1
11006 清 武 町 船 引	2	28	12	16	X	1	-	-	-	-
11008 清 武 町 今 泉 甲	5	123	59	64	135,321	3	-	-	-	1
11010 清 武 町 今 泉 丙	8	300	221	79	707,712	-	-	-	-	-
11011 清 武 町 木 原	12	2,694	2,139	555	6,214,941	3	-	-	-	-
11012 清 武 町 正 手 1 丁 目	1	80	52	28	X	-	-	-	-	-
11014 清 武 町 正 手 3 丁 目	1	10	5	5	X	-	-	-	-	-
11021 清 武 町 加 納 丙	1	209	170	39	X	-	-	-	-	-

産業(中分類)別事業所数(従業者4人以上の事業所) (続き)

産業(中分類)別事業所数

14 パ ル プ ・ 紙	15 印 刷	16 化 学	17 石 油 ・ 石 炭	18 プ ラ ス チ ック	19 ゴ ム	21 窯 業 ・ 土 石	22 鉄 鋼	23 非 鉄	24 金 属	25 は ん 用 機 械	26 生 産 用 機 械	27 業 務 用 機 械	28 電 子 部 品	29 電 気 機 械	30 情 報 機 械	31 輸 送 機 械	32 そ の 他
-	6	-	-	1	-	2	1	-	4	1	1	-	-	1	-	-	2
-	2	-	-	-	-	-	-	-	-	-	-	-	-	-	-	-	-
-	2	-	-	-	-	1	-	-	1	-	-	-	-	1	-	-	2
-	1	-	-	1	-	-	1	-	1	-	1	-	-	-	-	-	-
-	1	-	-	-	-	1	-	-	2	1	-	-	-	-	-	-	-
1	1	-	-	1	1	1	-	-	-	-	-	-	-	-	-	-	1
-	-	-	-	1	-	-	-	-	-	-	-	-	-	-	-	-	-
-	1	-	-	-	-	-	-	-	-	-	-	-	-	-	-	-	-
1	-	-	-	-	1	-	-	-	-	-	-	-	-	-	-	-	-
-	-	-	-	-	-	-	-	-	-	-	-	-	-	-	-	-	1
-	-	-	-	-	-	-	-	-	-	-	-	-	-	-	-	-	-
-	-	-	-	-	-	1	-	-	-	-	-	-	-	-	-	-	-
-	-	-	-	-	-	-	-	-	1	-	-	-	-	-	-	-	-
-	-	-	-	-	-	-	-	-	-	-	-	-	-	-	-	-	-
-	-	-	-	-	-	-	-	-	1	-	-	-	-	-	-	-	-
1	3	2	1	3	-	3	-	-	3	-	4	1	6	3	-	5	1
-	-	1	-	1	-	1	-	-	1	-	3	1	1	3	-	1	-
1	1	-	1	1	-	1	-	-	-	-	-	-	1	-	-	2	-
-	-	-	-	-	-	-	-	-	-	-	1	-	-	-	-	-	-
-	2	1	-	1	-	1	-	-	1	-	-	-	4	-	-	2	1
-	-	-	-	-	-	-	-	-	1	-	-	-	-	-	-	-	-
-	-	-	-	-	-	-	-	-	-	-	-	-	-	-	-	-	-
-	-	-	-	-	-	2	-	1	1	-	2	1	1	1	-	3	3
-	-	-	-	-	-	1	-	1	-	-	2	1	-	1	-	3	1
-	-	-	-	-	-	1	-	-	1	-	-	-	1	-	-	-	2
-	-	-	1	-	-	2	-	-	2	-	-	-	2	-	-	-	1
-	-	-	1	-	-	-	-	-	-	-	-	-	-	-	-	-	-
-	-	-	-	-	-	-	-	-	-	-	-	-	1	-	-	-	-
-	-	-	-	-	-	1	-	-	1	-	-	-	1	-	-	-	-
-	-	-	-	-	-	-	-	-	-	-	-	-	-	-	-	-	-
-	-	-	-	-	-	-	-	-	-	-	-	-	-	-	-	-	-
-	-	-	-	-	-	-	-	-	-	-	-	-	-	-	-	-	1
-	-	-	-	-	-	1	-	-	1	-	-	-	-	-	-	-	-
-	2	3	-	-	-	3	-	1	3	-	3	-	4	1	1	-	1
-	-	-	-	-	-	-	-	-	-	-	-	-	-	-	-	-	1
-	-	-	-	-	-	-	-	-	-	-	1	-	-	-	-	-	-
-	-	1	-	-	-	3	-	-	2	-	1	-	1	-	-	-	-
-	1	2	-	-	-	-	-	1	1	-	1	-	3	-	-	-	-
-	-	-	-	-	-	-	-	-	-	-	-	-	-	-	1	-	-
-	1	-	-	-	-	-	-	-	-	-	-	-	-	-	-	-	-
-	-	-	-	-	-	-	-	-	-	-	-	-	-	1	-	-	-

調査票の名称及び所在地 (フリガナ)

1 事業所の名称及び所在地

2 本社又は本店の名称及び所在地

3 他事業所の有無

4 経営組織

5 資本金額又は出資金額(会社に限る)

6 従業員数(年末現在)

7 常用労働者毎月末現在合計

8 現金給与総額(年間)

9 原材料、燃料、電力の使用額

10 有形固定資産

11 リース契約による契約額及び支払額

12 原材料、燃料の在庫額

13 ウ 加工賃収入額(年間)

13 エ その他収入額(年間)

14 13のア、ウ、エの合計金額

15 製造品出荷額(年間)

16 製造品出荷額等(年間)

17 主要原材料名

18 作業工程

19 工業用施設及び工業用水

有形固定資産(土地を除く)

10 有形固定資産

11 リース契約による契約額及び支払額

12 原材料、燃料の在庫額

13 ウ 加工賃収入額(年間)

13 エ その他収入額(年間)

14 13のウ、エの合計金額

15 製造品出荷額(年間)

16 製造品出荷額等(年間)

17 主要原材料名

18 作業工程

19 工業用施設及び工業用水

消費税込の金額を記入してください。

この調査票は統計法(平成十九年法律第五十三号)に基づき...

工業調査票

平成22年工業統計調査
(従業者29人以下の事業所用)

工業統計調査 基幹統計

調査区番号 調査区番号 工業調査事業所番号

市区町村番号 市区町村番号

票群 票番

★この調査票は、統計法(平成十九年法律第五十三号)に基づく基幹統計調査で、調査対象の事業所は報告の義務があります。
★この調査票は、統計法作成の目的以外には使用されません。

★黒インクのペン又はボールペンを用いて記入してください。調査票は経済産業省に送付され、厳重に保管されます。
★記入は、別冊「記入の手引き」を参照してください。金額は、一万円未満を四捨五入して、「万円」まで記入してください。
★欄には市区町村、○欄は市区町村、◎欄は市区町村、◎Bは市区町村です。

9 製造品出荷額等
(1) 製造品とは、自己の所有する原材料によって製造された製品をいい、部分品、副産物、製造工程からでなく、廃物も記入してください。
(2) 草事業所で製造し、同じ企業他の事業所へ引き渡したのも市価換算して製造品出荷額に含めてください。
(3) 製造品名、加工品名、その他収入の種類名、番号、数量単位名などの記入に当たっては、商品分類表を参照してください。
(4) 出荷額は、工場出荷額によって記入してください。

ア 品目別製造品出荷額(年間) 自己の所有する原材料を他企業の国内事業所に支給して製造させたもの(委託生産品)を含め、仕入れて又は(消費税等国内消費税額を含む。) 受け入れてそのまま販売するもの(転売品)はここに含めず、ウ その他収入額に記入してください。

製造品名	数量	数量単位	製造品番号	金額(単位:万円)	
				千円百億円十億円	千円百億円十億円
イ 加工賃収入額(年間)(消費税額を含む。)					
ウ その他収入額(年間)(消費税額を含む。)					
合計					

イ 加工賃収入額(年間)(消費税額を含む。)

他の企業(国内外にかかわらず)の所有する原材料又は製品に加工して平成22年中に引き渡したものに對して、受け取った加工賃又は受け取るべき加工賃を記入してください。

ウ その他収入額(年間)(消費税額を含む。)

ア以外のその他収入額(修理工賃、転売収入など)を記入してください。ただし、知的財産収入、配当などの事業外収入や財産売却収入は除きます。

番号	種別名	金額(単位:万円)	
		千円百億円十億円	千円百億円十億円
0000	賃加工品名		
0000	加工賃収入額計		

番号	種別名	金額(単位:万円)	
		千円百億円十億円	千円百億円十億円
0000	その他収入の種類名		
0000	その他収入額計		
110000	印合計		

10 9のア、イ、ウの合計金額

11 酒税、たばこ税、揮発油税及び地方揮発油税の合計額(年間)

(消費税を除く国内消費税額) 納付税額又は納付すべき税額の合計。 100000

12 製造品出荷額等に占める直接輸出額の割合(年間)

(直接輸出とは、自己又は自社名義で通関手続を行ったもの。)

10項(9のア、イ、ウの合計金額)に対する直接輸出額の割合を、小数点第2位まで記入してください。 120000

13 主要原材料名及び簡単な作業工程

ア 購入したもの

イ 他の企業から支給されたもの(無償)

ウ 作業工程 [9項に記入した製造品の製造又は加工についての作業工程を記入してください。]

備考

報告者(代表者)の記名

本票の内容について回答できる人の職、氏名 連絡先(電話番号)

1 事業所の名称及び所在地 (電話番号)

(フリガナ)

(名称)

(所在地)

2 本社又は本店の名称及び所在地 (電話番号)

1の事業所の名称及び所在地と同じ場合は、同上と記入してください。

(名称)

(所在地)

3 他事業所の有無 あてはまる番号一つに○を付けてください。

1 工場が一つで、本社・本店はこの工場と同じ場所にある。

2 工場が一つで、本社・本店はこの工場と異なる場所にある。

3 工場が二つ以上ある(上記1、2以外)。

4 経営組織

あてはまる番号一つに○を付けてください。

1 会社 (株式会社(有限を含む)、合名、合資、合名)

2 組合・その他の法人

3 個人

5 資本金額又は出資金額(会社に限る。)

平成22年末現在払込済みの資本金の額又は出資金の額を記入してください。

5,000円未満の場合は10を記入。

6 従業者数(年末現在) (単位:人)

(1) 常用労働者のうち雇用者には、他企業へ出向・派遣している者を除いて記入してください。

(2) 臨時雇用者については、12月給与の帳簿締切日現在の在籍者数を記入してください。

性別	① 個人事業主及び無給家族従業員		② 正社員、正職員等		③ パート・アルバイト等		④ 出向・派遣受入		⑤ 計(①~④の計)		⑥ 臨時雇用者	
	男	女	男	女	男	女	男	女	男	女	男	女
合計												
男女の合計を記入してください。→												
金額(単位:万円)												
千円百億円十億円												

7 現金給与総額(年間)(期末賞与、退職金等を含む。)(単位:万円)

出向・派遣受入者に係る支払額、臨時雇用者に対する給与、出向させている者に対する負担額なども含めて記入してください。

8 原材料、燃料、電力の使用額、委託生産費、製造等に関連する外注費及び転売した商品の仕入額の合計金額(年間)

(消費税額を含む。)

(1) 原材料、燃料、電力の使用額は、他から購入したものと、同じ企業の他の事業所から受け入れたものなどのうち、実際に製造等に使用した総使用額をいいます(購入額を記入しないください。)

(2) 委託生産費は、原材料又は製品を他企業の国内事業所に支給して製造、加工を委託した場合、これに支払った加工賃又は支払うべき加工賃をいいます。

(3) 製造等に関連する外注費は、生産設備の保守・点検、機械の操作、梱包などを外注した際の費用をいいます。(2)の委託生産費などの外注費を除いたものです。

(4) 転売した商品の仕入額は、実際に平成22年中に売り上げた転売品に付する仕入額(年初転売品仕入額+当年転売品仕入額-年末転売品在庫額)をいいます。

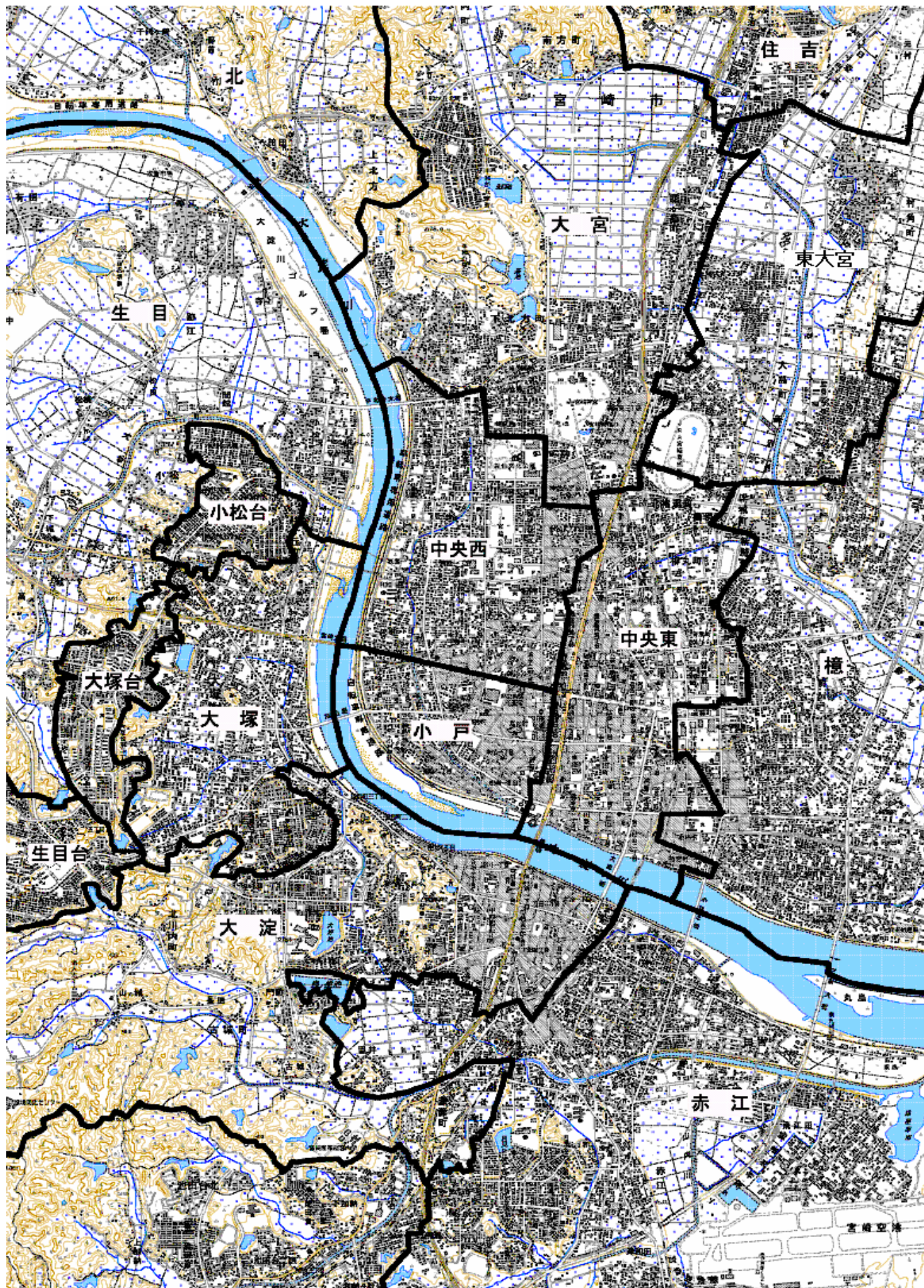
(5) 金額欄には(1)、(2)、(3)、(4)の合計金額を記入してください。

金額	金額(単位:万円)	
	千円百億円十億円	千円百億円十億円

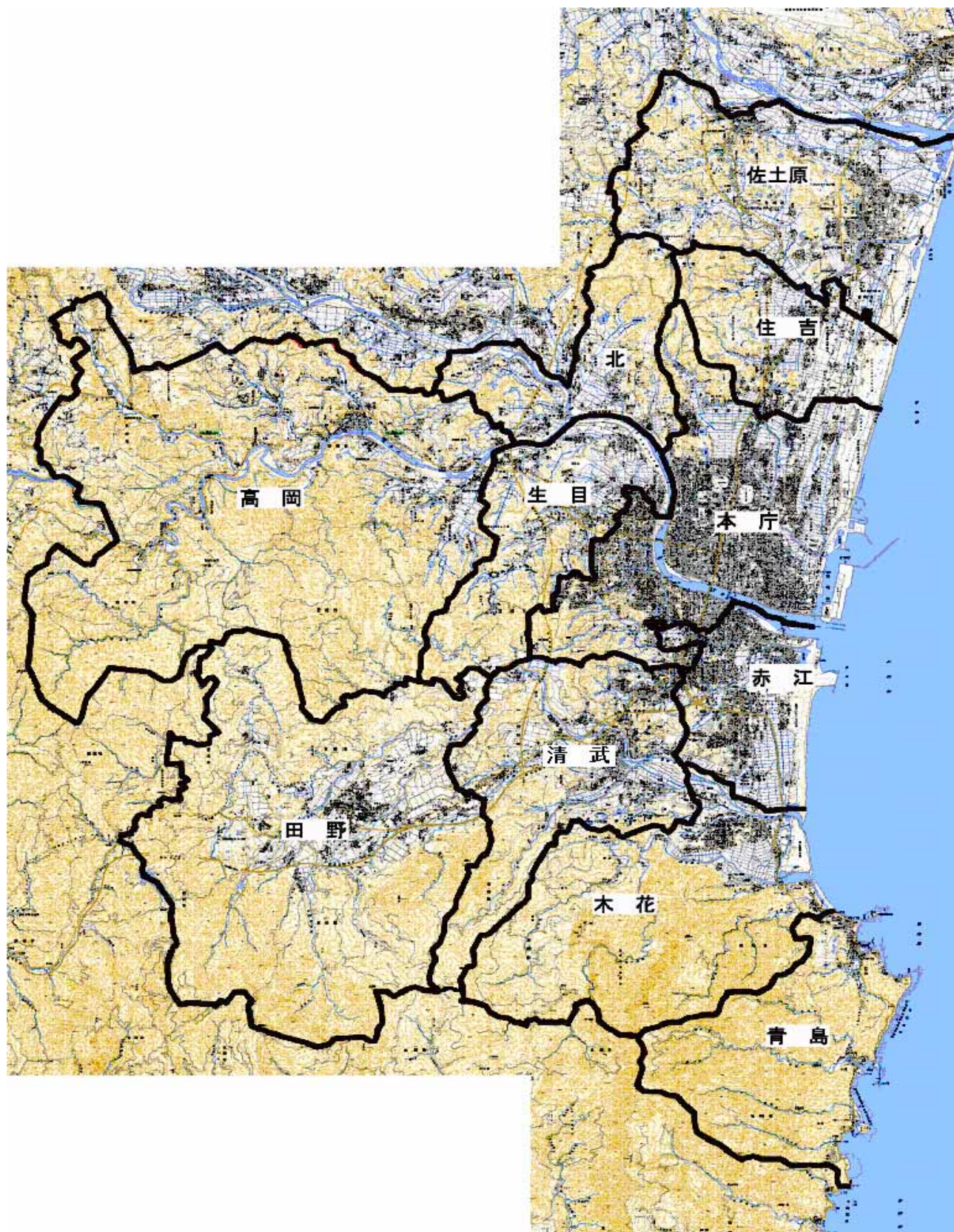
この欄は都道府県が使用します。

付録 宮崎市地域図 (中央部拡大参考図)

宮崎市地域自治区の設置等に関する条例 第2条 別表第1による区割りであり、実際の地域自治区の所属状況とは一部異なります。



付録 宮崎市地域図 (全図)



宮 崎 市 の 工 業

平成 22 年工業統計調査結果

発 行 平成 24 年 7 月
編集発行 宮崎市総務部
情報政策課統計係
宮崎市橘通西一丁目 1 番 1 号
(0985) 21 - 1713

U.R.L <http://www.city.miyazaki.miyazaki.jp/>

e-mail 03toukei@city.miyazaki.miyazaki.jp
