

# 宮崎自然休養林エリアマップ

## 自然の中で楽しむための「5つのやくそく」 "Five promises" for enjoying yourself in nature

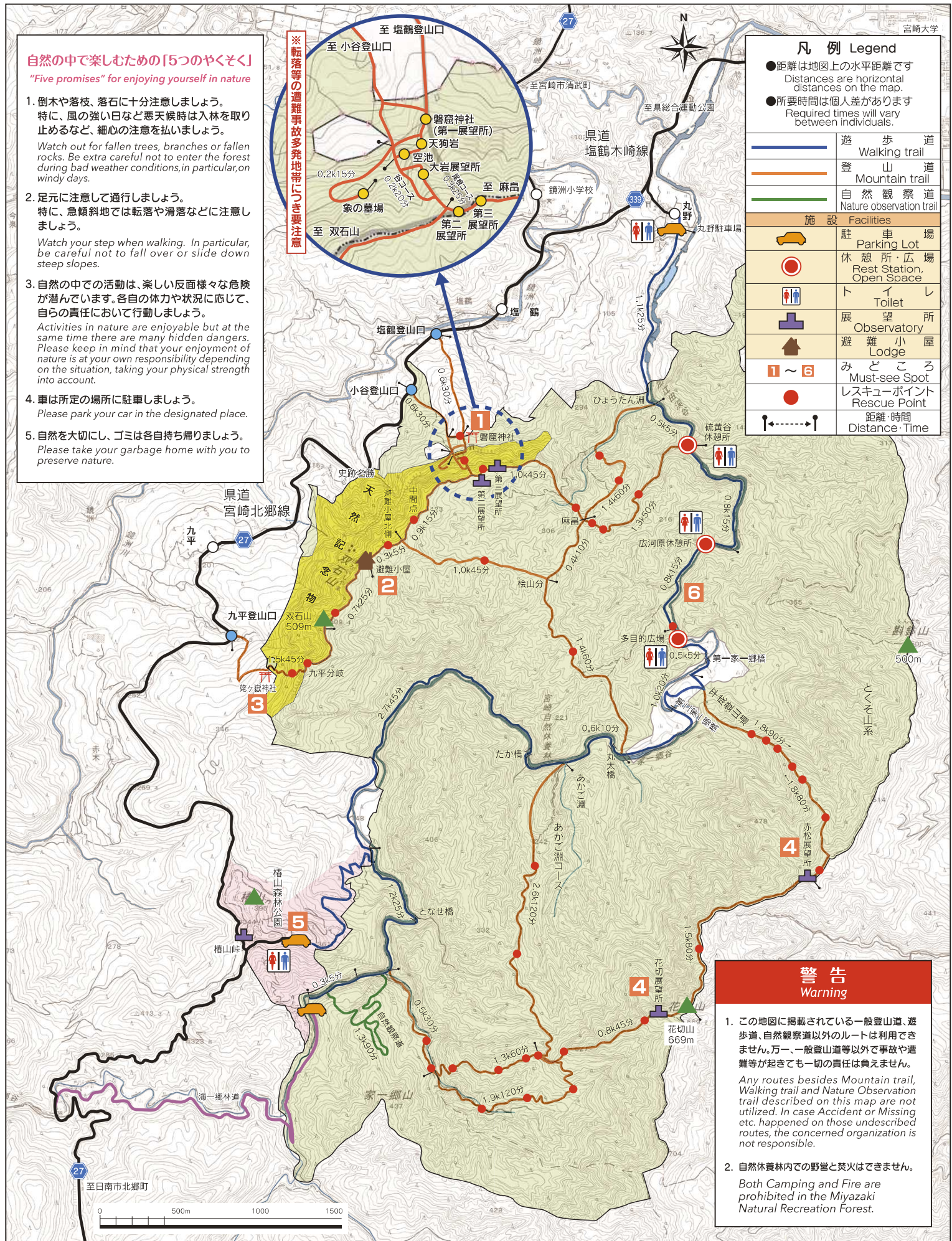
- 倒木や落枝、落石に十分注意しましょう。  
特に、風の強い日など悪天候時は入林を取り止めるなど、細心の注意を払いましょう。  
Watch out for fallen trees, branches or fallen rocks. Be extra careful not to enter the forest during bad weather conditions, in particular, on windy days.
- 足元に注意して通行しましょう。  
特に、急傾斜地では転落や滑落などに注意しましょう。  
Watch your step when walking. In particular, be careful not to fall over or slide down steep slopes.
- 自然の中での活動は、楽しい反面様々な危険が潜んでいます。各自の体力や状況に応じて、自らの責任において行動しましょう。  
Activities in nature are enjoyable but at the same time there are many hidden dangers. Please keep in mind that your enjoyment of nature is at your own responsibility depending on the situation, taking your physical strength into account.
- 車は所定の場所に駐車しましょう。  
Please park your car in the designated place.
- 自然を大切に、ゴミは各自持ち帰りましょう。  
Please take your garbage home with you to preserve nature.

※転落等の遭難事故多発地帯につき要注意

## 凡例 Legend

- 距離は地図上の水平距離です  
Distances are horizontal distances on the map.
- 所要時間は個人差があります  
Required times will vary between individuals.

	遊歩道
	登山道
	自然観察道
施設 Facilities	
	駐車場
	休憩所・広場
	トイレ
	展望所
	避難小屋
	みどころ
	レスキューポイント
	距離・時間



## 警告 Warning

- この地図に掲載されている一般登山道、遊歩道、自然観察道以外のルートは利用できません。万一、一般登山道等以外で事故や遭難等が起きても一切の責任は負えません。  
Any routes besides Mountain trail, Walking trail and Nature Observation trail described on this map are not utilized. In case Accident or Missing etc. happened on those undescribed routes, the concerned organization is not responsible.
- 自然休養林内での野営と焚火はできません。  
Both Camping and Fire are prohibited in the Miyazaki Natural Recreation Forest.